

## قرار رئيس مجلس الوزراء

رقم ٢٥٤٧ لسنة ٢٠٢٢

رئيس مجلس الوزراء

بعد الاطلاع على الدستور ؛

وعلى قانون نظام الإدارة المحلية الصادر بالقانون رقم ٤٣ لسنة ١٩٧٩  
ولاتحته التنفيذية ؛

وعلى القانون رقم ١٠ لسنة ١٩٩٠ بشأن نزع ملكية العقارات للمنفعة العامة  
ولاتحته التنفيذية ؛

وعلى قرار رئيس الجمهورية رقم ٢٧٩ لسنة ٢٠١٨ بالتفويض في بعض الاختصاصات ؛  
وبناءً على ما عرضه وزير الإسكان والمرافق والمجمعات العمرانية ؛

**قرر :**

( المادة الأولى )

يعتبر من أعمال المنفعة العامة مشروع إنشاء محور عمرو بن العاص في نطاق  
محافظة الجيزة ، والذي يربط القوس الجنوبي للطريق الدائري (بالقرب من تقاطعه مع  
محور المربوطية) بالقوس الشمالي (بمنطقة منشأة البكارى) ، وذلك على النحو  
المبين بالمذكرة والرسم التخطيطي الإجمالي والخرائط المساحية وكشوف  
الإحداثيات المرفقة .

## ( المادة الثانية )

يُنشر هذا القرار في الجريدة الرسمية .

صدر برئاسة مجلس الوزراء في ١٨ ذى الحجة سنة ١٤٤٣ هـ

( الموافق ١٧ يولية سنة ٢٠٢٢ م ) .

رئيس مجلس الوزراء

دكتور / مصطفى كمال مدبولي



جمهورية مصر العربية  
المطابق لقرار المجلس الوزاري  
القطري رقم ١٧٤٣/هـ  
تاريخ ١٨/٨/٢٠٢٢

## وزارة الإسكان والمرافق والمجتمعات العمرانية

### مذكرة

للعرض على السيد أ.د.م رئيس مجلس الوزراء

باعتبار مشروع محور عمرو بن العاص بمحافظة الجيزة

من أعمال المنفعة العامة

عام :

فى إطار حرص الدولة على إنشاء المحاور الجديدة بما يساهم فى تحقيق التنمية بصفة عامة وحل المشاكل المرورية بصفة خاصة واستكمالاً لخطة وزارة الإسكان والمرافق والمجتمعات العمرانية فى إنشاء محاور جديدة ضمن خطة الدولة .

الموضوع :

١ - قام الجهاز المركزى للتعمير بدراسة مشروع إنشاء محور عمرو بن العاص بمحافظة الجيزة والذي يهدف إلى استحداث محور مرورى حر للربط بين الطريق الدائرى الجنوبى (بالقرب من تقاطعه مع محور الميوطية) بالطريق الدائرى الشمالى (بمنطقة منشأة البكارى) متقاطعاً مع شوارع العروبة - الثلاثينى - محمد أنور السادات "ترسا سابقاً" - الهرم ، فيصل ومروراً بشارع المطبعة بإجمالى طول ٥ , ٤ كم شاملاً إنشاء كوبرى رئيسى بطول ٣ كم بالإضافة إلى إنشاء مطالع ومنازل للربط مع الطرق المتقاطعة .

٢ - صدرت توجيهات السيد رئيس الجمهورية بقيام وزارة الإسكان والمرافق والمجتمعات العمرانية (الجهاز المركزى للتعمير) بتمويل وتنفيذ مشروع إنشاء محور عمرو بن العاص بمحافظة الجيزة ضمن الخطة القومية للطرق (مرفق) .

٣ - تم التنسيق مع وزارة التخطيط والتنمية الاقتصادية وتم إدراج اعتمادات لتنفيذ المشروع ضمن خطة جهاز تعمير القاهرة الكبرى التابع للجهاز المركزى للتعمير ومرفق لوحة بالمخطط العام الإجمالى للمشروع .

٤ - تم تقدير القيمة المبدئية لتعويضات نزع ملكية الأراضي والمباني المعترضة لمسار إنشاء المحور في المسافة من القوس الجنوبي للطريق الدائري (بالقرب من تقاطعه مع محور المربوطية) والقوس الشمالي الطريق الدائري (بمنطقة منشأة البكارى) بواسطة الهيئة المصرية العامة للمساحة (الإدارة العامة للتثمين) بمبلغ ٢,٣٣٠ مليار جنيه (مرفق) .

٥ - يعد مشروع محور عمرو بن العاص من المشروعات ذات النفع العام ويتطلب العمل فى المشروع صدور قرار المنفعة العامة حتى يمكن نزع ملكية الأراضي والمباني الواقعة والمتعارضة مع مسار المحور والموضح حدودها باللوحات المرفقة (عدد ٧ لوحات) مقياس رسم (١:٢٥٠٠) أرقام (٦٣٠/٨٠٧، ٦٣١,٥/٨٠٨، ٦٣٠/٨٠٧، ٦٣٠/٨٠٨، ٦٣٠/٨٠٩، ٦٣٠/٨١٠، ٦٣٠/٨١١) وإحداثيات نزع الملكية المرفقة .

معروض على سيادتكم للتفضل بالموافقة على استصدار قرار باعتبار مشروع إنشاء محور عمرو بن العاص بمحافظة الجيزة من أعمال المنفعة العامة (مرفق مذكرة إيضاحية ومشروع القرار) .

مع خالص احترامى وتقديرى

وزير الإسكان

والمرافق والمجتمعات العمرانية

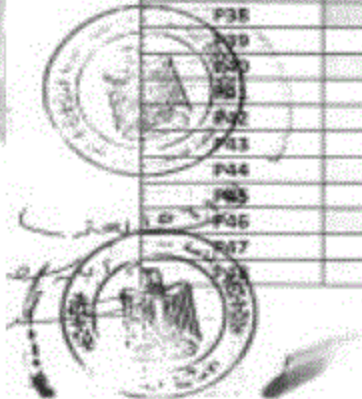
أ.د.م/ عاصم الجزار



محور عمرو بن العاص  
مع إحداثيات لزج الملكية



Point	Easting	Northing
P1	630,551.365	811,449.816
P2	630,565.345	811,436.373
P3	630,567.234	811,416.462
P4	630,569.123	811,396.552
P5	630,571.012	811,376.641
P6	630,572.899	811,356.730
P7	630,573.571	811,336.751
P8	630,572.143	811,316.811
P9	630,568.629	811,297.132
P10	630,561.067	811,277.950
P11	630,555.518	811,259.420
P12	630,546.065	811,241.805
P13	630,534.815	811,225.280
P14	630,522.289	811,209.690
P15	630,509.742	811,194.115
P16	630,497.897	811,178.004
P17	630,487.101	811,161.172
P18	630,477.399	811,141.687
P19	630,468.830	811,125.620
P20	630,461.427	811,107.043
P21	630,455.122	811,088.066
P22	630,449.828	811,068.282
P23	630,445.559	811,049.245
P24	630,441.761	811,029.608
P25	630,438.773	811,009.840
P26	630,436.422	811,427.398
P27	630,438.310	811,407.485
P28	630,420.199	811,387.574
P29	630,422.088	811,367.664
P30	630,423.490	811,347.717
P31	630,423.273	811,327.724
P32	630,421.191	811,307.819
P33	630,417.862	811,288.139
P34	630,412.705	811,268.821
P35	630,405.958	811,250.000
P36	630,397.468	811,231.805
P37	630,387.892	811,214.364
P38	630,376.845	811,197.694
P39	630,365.720	811,181.074
P40	630,354.762	811,164.343
P41	630,343.991	811,147.491
P42	630,333.999	811,130.170
P43	630,325.102	811,112.261
P44	630,317.337	811,093.834
P45	630,310.731	811,074.960
P46	630,305.312	811,055.711
P47	630,301.101	811,036.163
P48	630,298.365	811,016.360





محور عمرو بن العاص  
أحداثيات نزع الملكية



Point	Easting	Northing
P49	630,497.659	811,000.016
P50	630,497.347	810,980.019
P51	630,497.861	810,960.029
P52	630,498.985	810,940.061
P53	630,501.162	810,920.185
P54	630,504.945	810,900.552
P55	630,510.290	810,881.284
P56	630,516.919	810,862.419
P57	630,524.975	810,844.119
P58	630,534.490	810,826.533
P59	630,545.256	810,809.681
P60	630,556.098	810,792.874
P61	630,566.772	810,775.961
P62	630,575.327	810,758.636
P63	630,584.346	810,741.062
P64	630,602.516	810,690.291
P65	630,605.559	810,670.531
P66	630,607.925	810,650.674
P67	630,611.474	810,630.995
P68	630,616.212	810,611.567
P69	630,622.123	810,592.464
P70	630,629.184	810,573.756
P71	630,635.508	810,554.809
P72	630,641.322	810,535.926
P73	630,651.642	810,518.799
P74	630,663.171	810,502.452
P75	630,675.592	810,486.787
P76	630,688.449	810,471.468
P77	630,701.319	810,456.159
P78	630,714.188	810,440.849
P79	630,727.057	810,425.539
P80	630,739.926	810,410.230
P81	630,752.795	810,394.920
P82	630,765.664	810,379.611
P83	630,778.534	810,364.301
P84	630,791.343	810,348.942
P85	630,803.955	810,333.420
P86	630,816.361	810,317.732
P87	630,828.559	810,301.883
P88	630,841.893	810,286.311
P89	630,859.645	810,271.205
P90	630,864.289	810,252.808
P91	630,875.627	810,236.332
P92	630,886.746	810,219.708
P93	630,897.644	810,202.938
P94	630,908.385	810,186.074
P95	630,920.394	810,170.083
P96	630,932.777	810,154.378

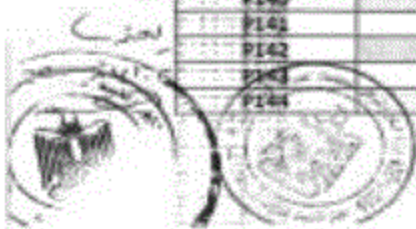




محور عمرو بن العاص  
أحداثيات نزع الملكية



Point	Easting	Northing
P97	630,947.841	810,143.243
P98	630,989.318	810,121.110
P99	630,979.028	810,110.547
P100	630,979.714	810,096.265
P101	630,984.974	810,082.222
P102	630,991.342	810,068.645
P103	630,998.777	810,055.622
P104	631,009.602	810,038.053
P105	630,437.966	811,000.090
P106	630,437.700	810,980.009
P107	630,439.262	810,960.077
P108	630,441.265	810,940.178
P109	630,443.805	810,920.342
P110	630,447.190	810,900.669
P111	630,452.011	810,881.212
P112	630,457.654	810,862.027
P113	630,464.304	810,843.168
P114	630,471.942	810,824.688
P115	630,480.545	810,806.633
P116	630,489.557	810,788.779
P117	630,499.078	810,771.197
P118	630,511.800	810,755.862
P119	630,524.012	810,740.035
P120	630,534.518	810,723.027
P121	630,543.203	810,705.021
P122	630,549.974	810,688.212
P123	630,556.863	810,667.443
P124	630,562.699	810,648.323
P125	630,567.480	810,628.907
P126	630,571.802	810,609.182
P127	630,577.144	810,590.111
P128	630,583.957	810,571.325
P129	630,593.857	810,553.978
P130	630,604.623	810,537.151
P131	630,613.929	810,519.451
P132	630,624.212	810,502.100
P133	630,635.416	810,485.736
P134	630,647.508	810,469.808
P135	630,660.306	810,454.440
P136	630,673.175	810,439.131
P137	630,686.045	810,423.821
P138	630,698.914	810,408.511
P139	630,711.783	810,393.202
P140	630,724.652	810,377.892
P141	630,737.521	810,362.582
P142	630,750.390	810,347.273
P143	630,763.232	810,331.941
P144	630,775.892	810,316.457





محور عمرو بن العاص  
أحداثيات نزع الملكية



Point	Easting	Northing
P145	630,788.341	810,300.804
P146	630,800.578	810,284.985
P147	630,812.601	810,269.052
P148	630,824.407	810,252.859
P149	630,835.954	810,236.558
P150	630,847.361	810,220.102
P151	630,858.505	810,203.495
P152	630,869.424	810,186.739
P153	630,880.117	810,169.837
P154	630,890.580	810,152.793
P155	630,900.813	810,135.609
P156	630,894.677	810,117.245
P157	630,923.601	810,085.033
P158	630,933.397	810,086.308
P159	630,942.452	810,082.160
P160	630,948.619	810,074.554
P161	630,954.102	810,066.191
P162	630,957.367	810,057.816
P163	630,962.444	810,048.907
P164	630,967.928	810,040.545
P165	630,973.411	810,032.182
P166	630,978.894	810,023.819
P167	630,984.377	810,015.456
P168	630,989.860	810,007.093
P169	631,023.356	810,015.323
P170	630,984.377	810,015.456
P171	631,031.409	810,000.000
P172	631,047.772	809,975.090
P173	631,058.117	809,957.973
P174	631,068.135	809,940.680
P175	631,071.962	809,931.731
P176	631,081.454	809,924.130
P177	631,090.605	809,896.345
P178	631,099.438	809,878.401
P179	631,108.219	809,860.432
P180	631,117.000	809,842.462
P181	631,125.781	809,824.493
P182	631,134.562	809,806.524
P183	631,143.999	809,788.892
P184	631,153.492	809,771.288
P185	631,162.985	809,753.685
P186	631,172.353	809,736.017
P187	631,185.922	809,723.146
P188	631,212.150	809,697.571
P189	631,201.271	809,681.945
P190	631,208.548	809,663.732
P191	631,219.032	809,646.701
P192	631,229.644	809,629.748





محور الشرق بين العاصم  
لهندسات نزع الملكية



Point	Easting	Northing
P193	631,238.902	809,612.053
P194	631,247.209	809,593.860
P195	631,255.160	809,575.509
P196	631,262.750	809,557.005
P197	631,269.977	809,538.357
P198	631,276.844	809,519.573
P199	631,283.580	809,500.742
P200	631,290.135	809,481.848
P201	631,295.380	809,462.553
P202	631,299.823	809,443.054
P203	631,304.998	809,423.737
P204	631,310.662	809,404.556
P205	631,315.892	809,385.252
P206	631,320.567	809,365.808
P207	631,324.400	809,346.179
P208	631,328.232	809,326.550
P209	631,332.659	809,307.068
P210	631,338.054	809,287.816
P211	631,342.879	809,268.406
P212	631,353.039	809,253.085
P213	631,361.450	809,221.972
P214	631,352.670	809,206.074
P215	631,354.913	809,186.200
P216	631,358.993	809,172.471
P217	631,362.199	809,152.728
P218	631,365.399	809,132.986
P219	631,368.717	809,113.264
P220	631,372.233	809,093.576
P221	631,375.664	809,073.873
P222	631,379.096	809,054.169
P223	631,381.385	809,034.327
P224	631,384.817	809,014.624
P225	630,994.487	810,000.000
P226	631,005.002	809,982.983
P227	631,015.377	809,965.890
P228	631,025.753	809,948.792
P229	631,033.365	809,931.232
P230	631,038.327	809,912.537
P231	631,051.977	809,902.494
P232	631,061.181	809,884.738
P233	631,070.043	809,866.808
P234	631,078.824	809,848.839
P235	631,087.605	809,830.870
P236	631,095.833	809,812.647
P237	631,103.833	809,794.315
P238	631,111.905	809,776.018
P239	631,120.686	809,758.049
P240	631,129.473	809,740.058





محور حدود بين العاصم  
أحداثيات لزواج الملكية



Point	Easting	Northing
P241	631,137.581	809,721.799
P242	631,137.462	809,703.641
P243	631,151.090	809,671.722
P244	631,188.040	809,662.971
P245	631,174.948	809,644.206
P246	631,183.113	809,625.952
P247	631,192.037	809,608.054
P248	631,196.091	809,591.554
P249	631,204.343	809,573.356
P250	631,212.260	809,554.988
P251	631,219.799	809,536.463
P252	631,226.957	809,517.789
P253	631,233.730	809,498.971
P254	631,240.640	809,480.206
P255	631,248.734	809,461.920
P256	631,257.387	809,443.889
P257	631,265.644	809,425.697
P258	631,271.719	809,406.642
P259	631,277.271	809,387.423
P260	631,282.298	809,368.072
P261	631,287.629	809,348.798
P262	631,292.866	809,329.399
P263	631,297.544	809,310.051
P264	631,302.222	809,290.508
P265	631,306.080	809,270.987
P266	631,309.544	809,251.789
P267	631,307.818	809,200.252
P268	631,320.384	809,190.049
P269	631,324.789	809,170.587
P270	631,328.995	809,151.015
P271	631,332.512	809,131.948
P272	631,335.944	809,111.644
P273	631,339.376	809,091.941
P274	631,342.808	809,072.237
P275	631,346.240	809,052.534
P276	631,349.671	809,032.831
P277	631,353.103	809,013.127
P278	631,355.390	809,000.000
P279	631,358.822	808,980.297
P280	631,362.254	808,960.593
P281	631,365.685	808,940.890
P282	631,369.117	808,921.187
P283	631,372.549	808,901.483
P284	631,375.981	808,881.780
P285	631,380.207	808,858.976
P286	631,383.639	808,839.273
P287	631,387.071	808,819.569
P288	631,390.502	808,799.866





محور عمرو بن العاص  
أحداث نزع الملكية



Point	Easting	Northing
P289	631,393.934	808,780.162
P290	631,397.366	808,760.459
P291	631,400.798	808,740.756
P292	631,404.230	808,721.052
P293	631,404.461	808,702.673
P294	631,404.847	808,691.526
P295	631,411.886	808,675.642
P296	631,414.695	808,655.851
P297	631,415.072	808,635.861
P298	631,415.027	808,615.861
P299	631,416.361	808,595.916
P300	631,417.275	808,575.947
P301	631,416.086	808,555.991
P302	631,400.640	808,539.714
P303	631,410.085	808,532.085
P304	631,381.164	808,474.785
P305	631,379.520	808,460.226
P306	631,369.904	808,442.693
P307	631,361.555	808,424.523
P308	631,354.747	808,405.724
P309	631,349.528	808,386.423
P310	631,345.933	808,368.754
P311	631,341.987	808,346.855
P312	631,343.705	808,328.863
P313	631,345.088	808,308.917
P314	631,343.127	808,287.155
P315	631,352.820	808,267.720
P316	631,359.277	808,248.799
P317	631,367.473	808,230.563
P318	631,376.269	808,212.603
P319	631,384.408	808,194.334
P320	631,392.619	808,176.058
P321	631,401.502	808,158.180
P322	631,410.742	808,140.043
P323	631,416.705	808,122.425
P324	631,425.007	808,094.813
P325	631,439.474	808,085.291
P326	631,448.715	808,067.554
P327	631,457.785	808,049.730
P328	631,466.162	808,031.570
P329	631,475.216	808,013.745
P330	631,487.364	809,000.000
P331	631,390.796	808,980.297
P332	631,394.228	808,960.593
P333	631,397.660	808,940.890
P334	631,401.092	808,921.187
P335	631,404.523	808,901.483
P336	631,411.085	808,889.642





محور عمرو بن العاص  
أحداثيات نزع الملكية



Point	Easting	Northing
P337	631,414.516	808,849.938
P338	631,417.948	808,830.235
P339	631,421.848	808,806.583
P340	631,425.280	808,786.684
P341	631,428.712	808,766.981
P342	631,432.144	808,747.278
P343	631,435.576	808,727.574
P344	631,439.008	808,707.871
P345	631,442.281	808,696.929
P346	631,444.466	808,677.991
P347	631,448.857	808,658.495
P348	631,455.471	808,639.623
P349	631,461.715	808,620.631
P350	631,465.695	808,601.044
P351	631,467.249	808,581.117
P352	631,466.737	808,561.129
P353	631,464.564	808,541.254
P354	631,467.013	808,511.936
P355	631,455.189	808,498.893
P356	631,446.932	808,480.546
P357	631,438.120	808,462.598
P358	631,428.370	808,445.136
P359	631,418.606	808,427.682
P360	631,408.627	808,409.320
P361	631,402.569	808,391.117
P362	631,397.515	808,371.776
P363	631,394.520	808,352.010
P364	631,391.620	808,332.040
P365	631,394.322	808,312.085
P366	631,398.214	808,292.987
P367	631,403.460	808,271.105
P368	631,410.542	808,254.444
P369	631,419.140	808,236.344
P370	631,428.831	808,218.881
P371	631,439.469	808,201.914
P372	631,449.526	808,184.613
P373	631,458.934	808,166.980
P374	631,468.174	808,149.247
P375	631,480.697	808,136.581
P376	631,495.760	808,116.048
P377	631,493.598	808,100.442
P378	631,500.000	808,088.152
P379	631,504.648	808,079.298
P380	631,505.460	808,070.532
P381	631,514.451	808,061.866
P382	631,519.579	808,053.282
P383	631,524.416	808,044.531
P384	631,528.840	808,035.563



محور عمرو بن العاص  
أحداثيات نزع الملكية



Point	Easting	Northing
P385	631,532.881	808,026.416
P386	631,536.982	808,017.296
P387	631,541.267	808,008.261
P388	631,545.382	808,000.000
P389	631,554.605	807,982.254
P390	631,563.846	807,964.517
P391	631,573.132	807,946.803
P392	631,582.979	807,929.397
P393	631,593.900	807,912.648
P394	631,605.071	807,896.059
P395	631,614.375	807,878.360
P396	631,623.613	807,860.621
P397	631,632.851	807,842.882
P398	631,641.414	807,824.839
P399	631,651.298	807,807.462
P400	631,660.536	807,789.724
P401	631,671.786	807,773.713
P402	631,682.926	807,761.902
P403	631,704.066	807,750.091
P404	631,723.568	807,746.181
P405	631,743.270	807,742.742
P406	631,762.972	807,739.902
P407	631,782.614	807,736.428
P408	631,801.165	807,743.903
P409	631,817.624	807,754.068
P410	631,829.437	807,770.206
P411	631,800.000	807,870.193
P412	632,509.241	807,952.456
P413	631,518.481	807,934.718
P414	631,527.722	807,916.981
P415	631,536.109	807,898.828
P416	631,545.887	807,880.403
P417	631,551.665	807,861.977
P418	631,560.937	807,844.277
P419	631,570.596	807,826.764
P420	631,580.240	807,809.243
P421	631,589.077	807,791.305
P422	631,596.630	807,772.791
P423	631,602.862	807,753.791
P424	631,607.741	807,734.399
P425	631,611.243	807,714.713
P426	631,613.351	807,696.328
P427	631,614.056	807,674.845
P428	631,613.599	807,654.851
P429	631,614.386	807,634.919
P430	631,621.450	807,616.315
P431	631,627.802	807,599.612
P432	631,620.900	807,580.841





محور عمرو بن العاص  
إحداثيات نزع الملكية



Point	Easting	Northing
P433	631,613.998	807,562.070
P434	631,607.096	807,543.299
P435	631,600.194	807,524.527
P436	631,593.292	807,505.756
P437	631,586.390	807,486.985
P438	631,579.487	807,468.213
P439	631,572.585	807,449.442
P440	631,564.440	807,431.296
P441	631,553.478	807,414.568
P442	631,542.516	807,397.840
P443	631,527.276	807,385.617
P444	631,510.005	807,375.532
P445	631,721.861	807,619.065
P446	631,711.005	807,602.323
P447	631,695.643	807,589.767
P448	631,676.409	807,584.895
P449	631,657.286	807,587.486
P450	631,655.897	807,567.572
P451	631,658.643	807,547.799
P452	631,752.271	807,645.366
P453	631,763.777	807,629.016
P454	631,773.233	807,611.659
P455	631,778.262	807,392.128
P456	631,779.288	807,372.182
P457	631,776.695	807,352.379
P458	631,770.671	807,333.329
P459	631,766.044	807,313.919

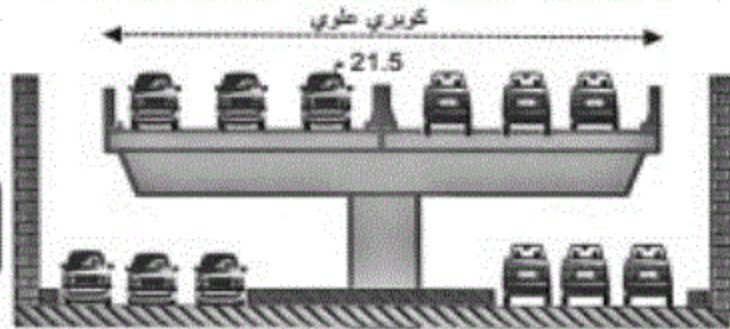


## محور عمرو بن العاص الرابط بين

٢٠٢٢  
وزارة الإسكان  
التخطيط والتجديد العمراني

وصف المشروع: يمتد محور عمرو بن العاص من الدائري الجنوبي بطول حتى الدائري الشمالي بطول 4.5 كم ماراً بشارع العروبة والهرم وفيصل وعمل المخارج والمداخل اللازمة من وإلى المحور للربط عليهم

ينقسم المشروع الى ثلاث قطاعات:  
القطاع الأول: من الدائري الجنوبي حتى شارع الثلاثيني  
القطاع الثاني: من شارع الثلاثيني حتى شارع الهرم  
القطاع الثالث: من شارع الهرم حتى الدائري الشمالي



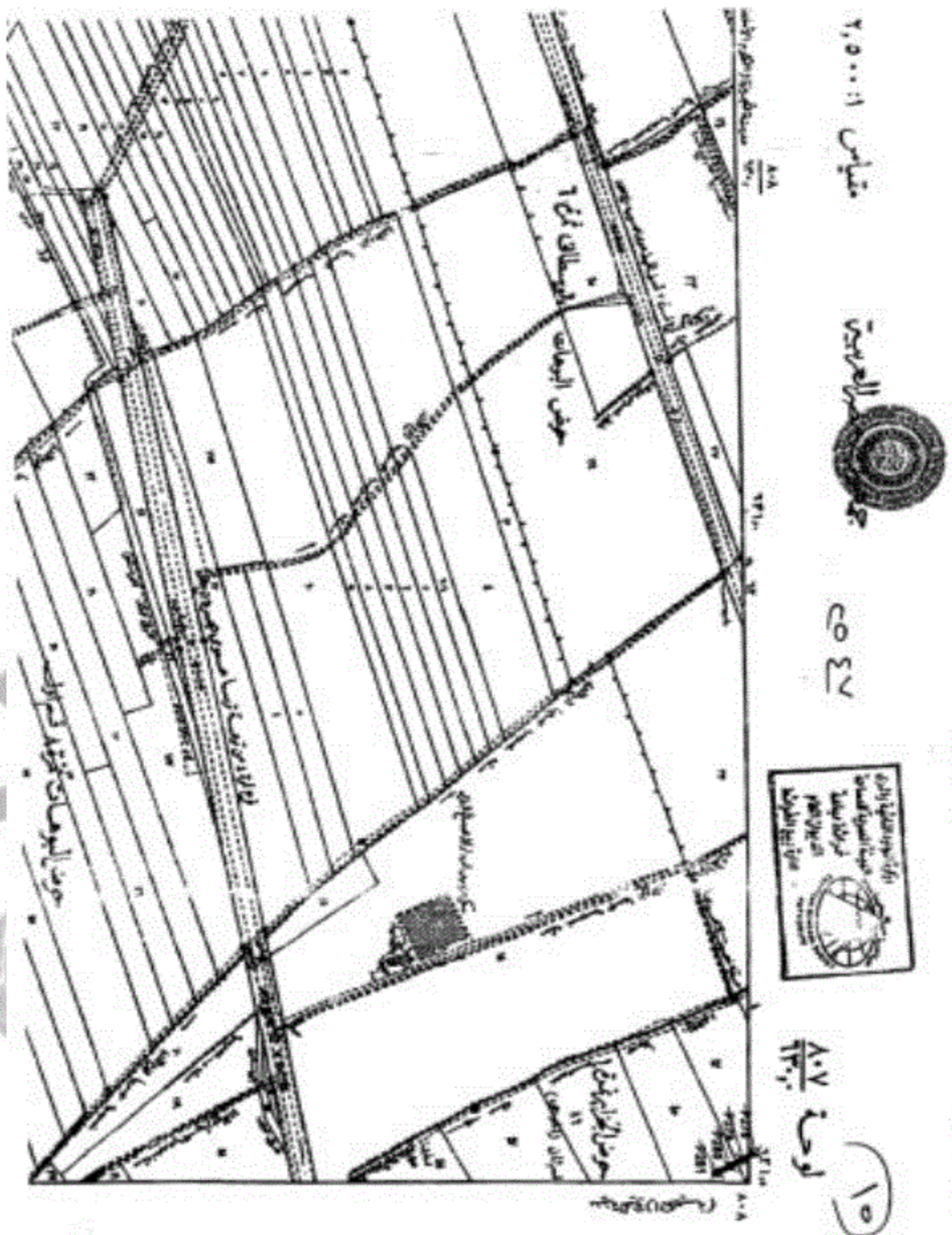
الموقع

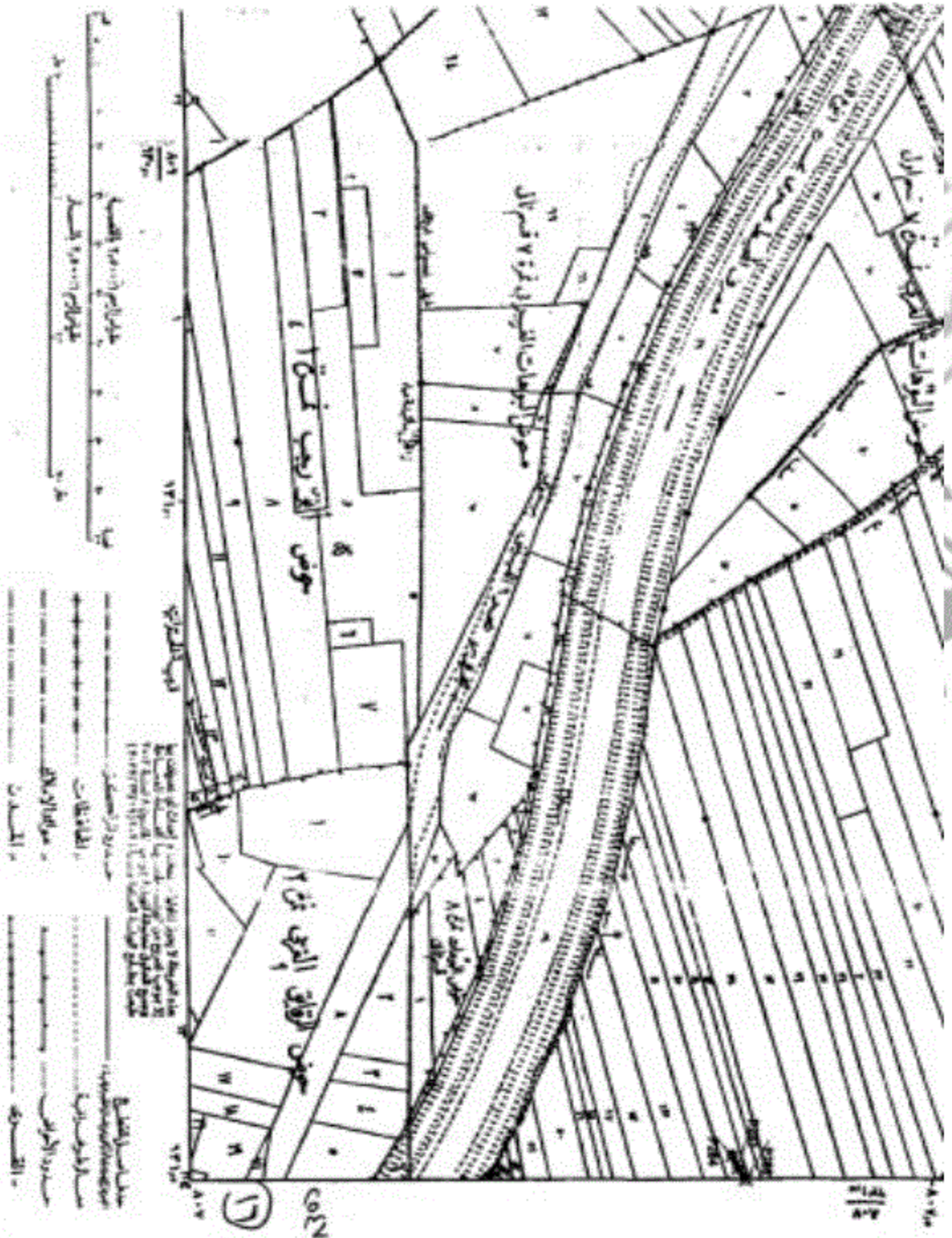
١٢

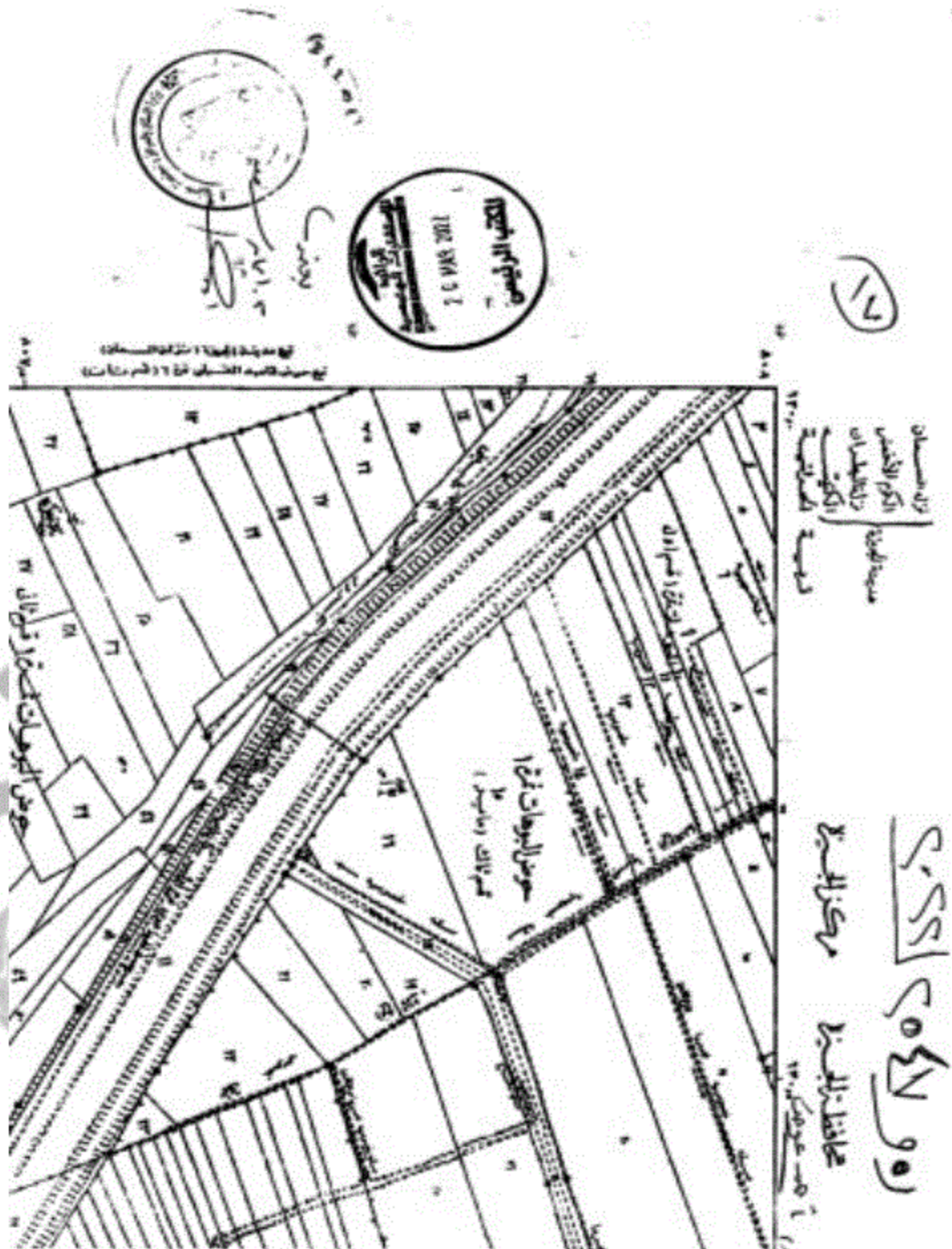


١٤



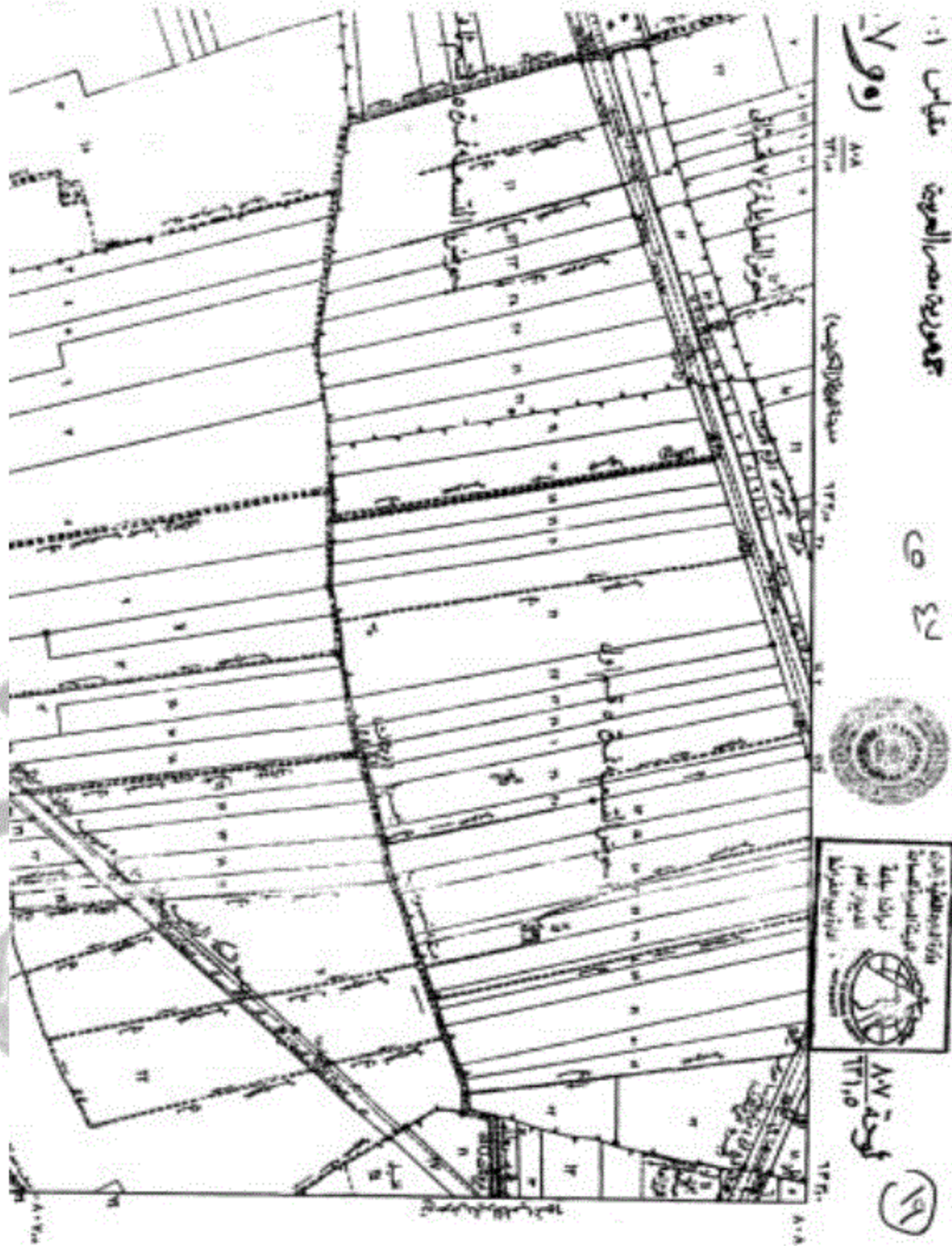




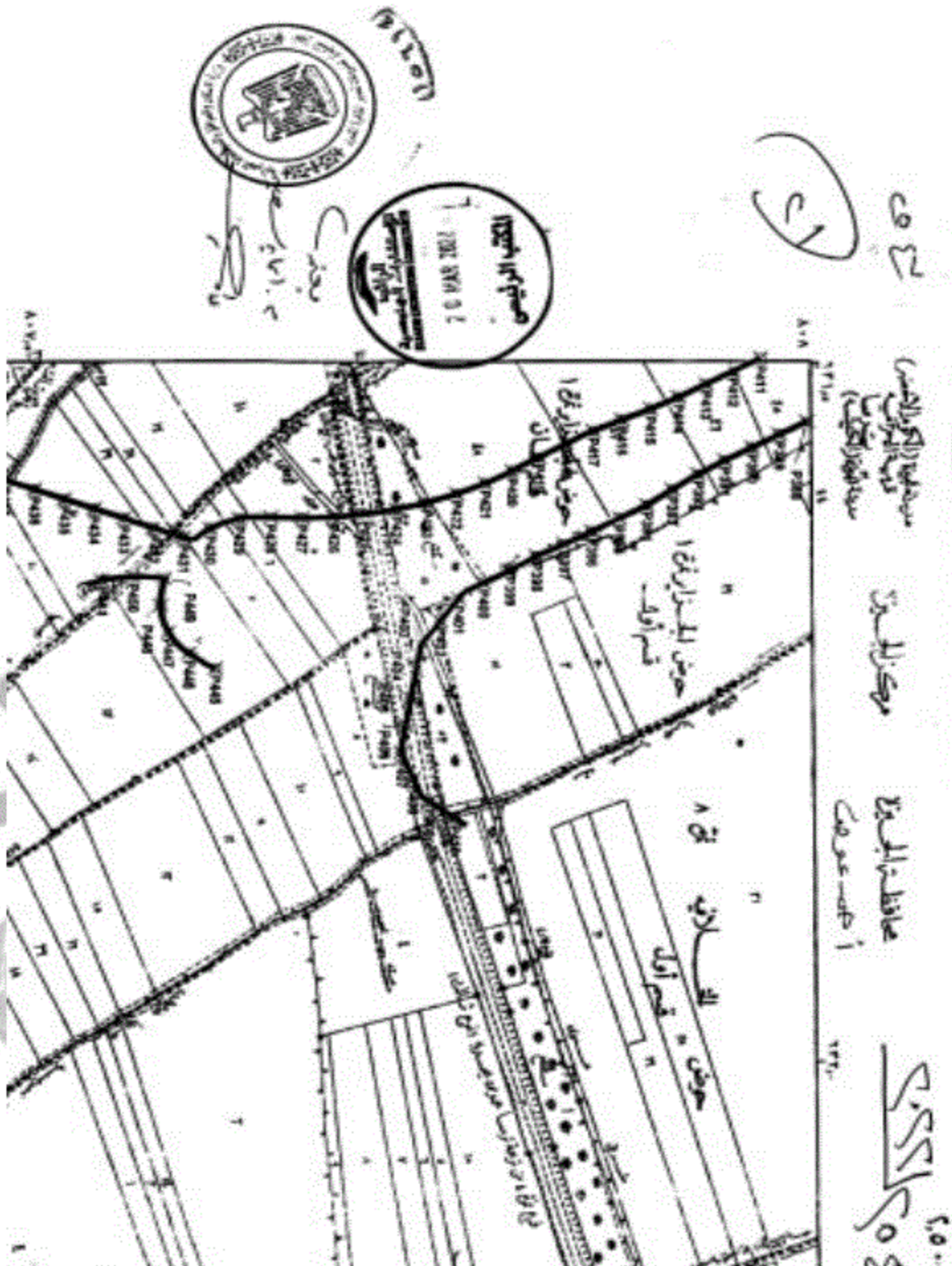


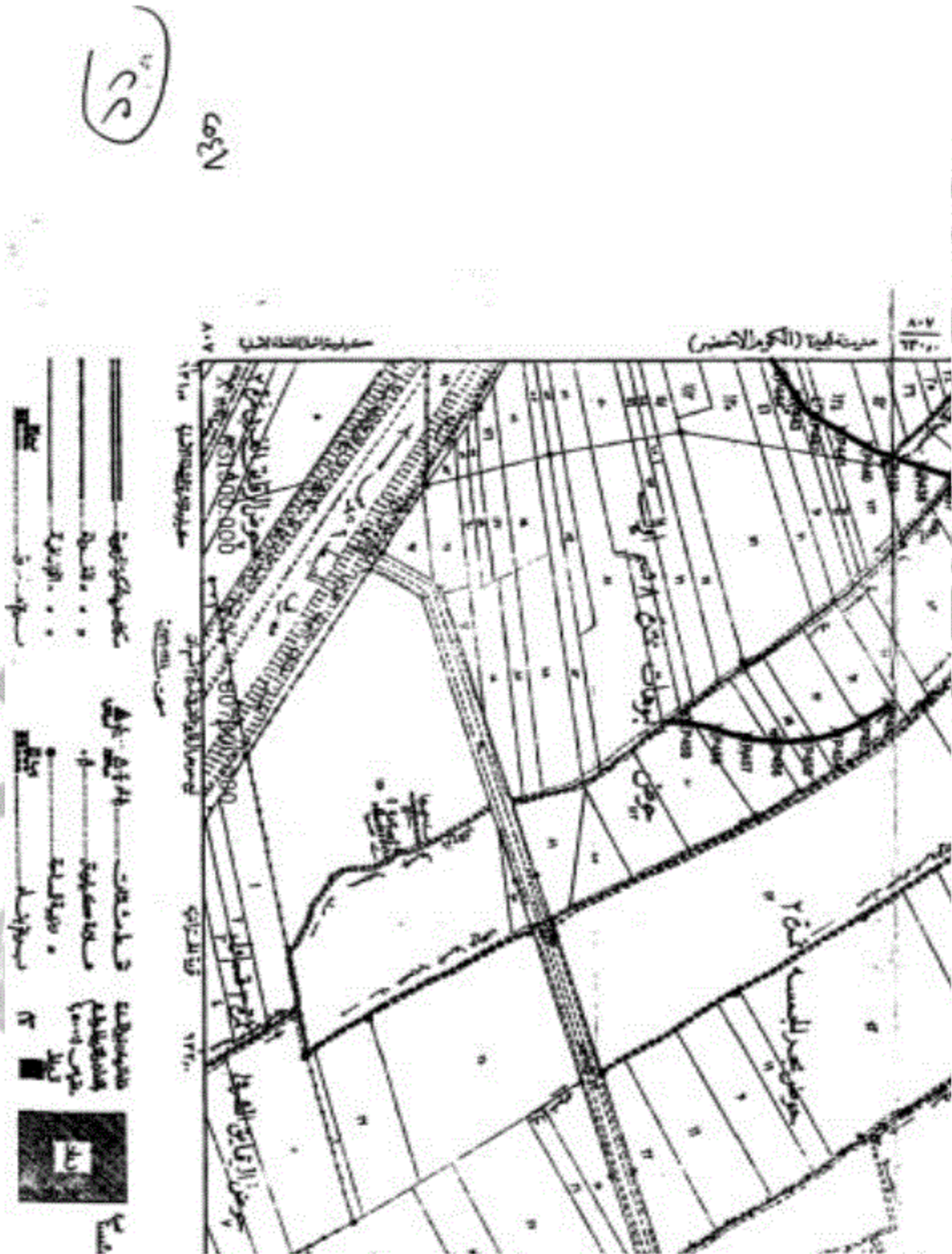


الجمهورية العربية السورية  
مديرية مسجل الأراضي





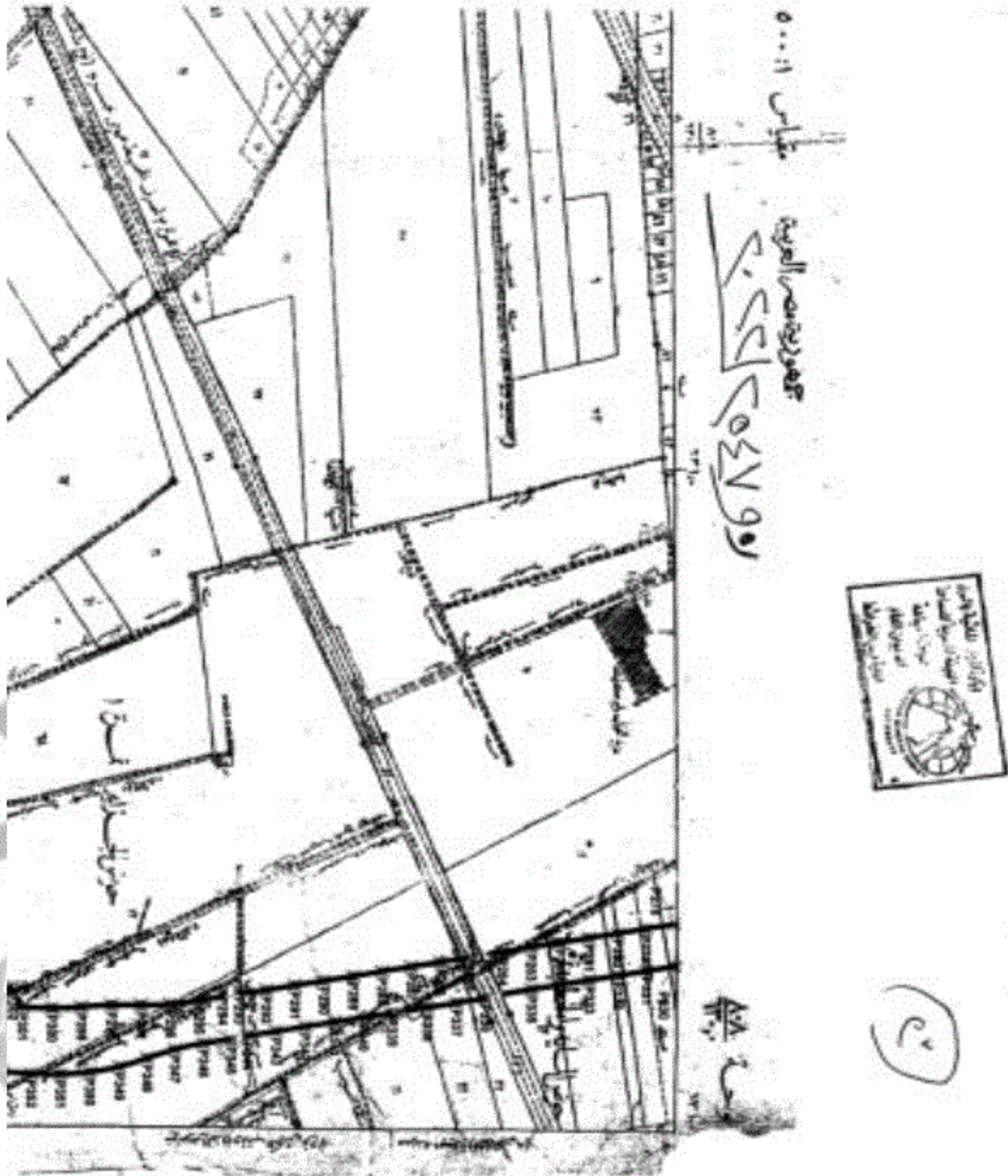


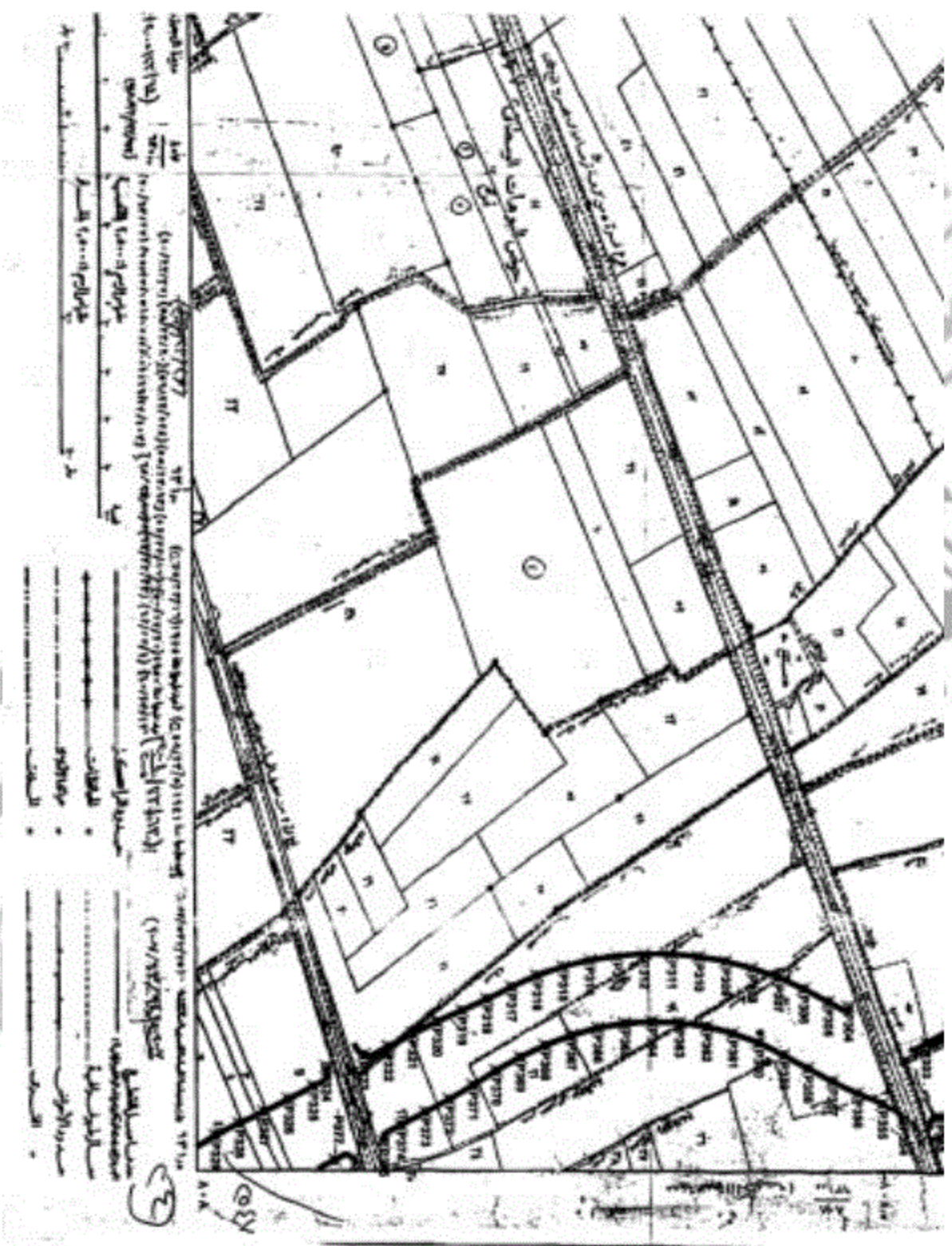


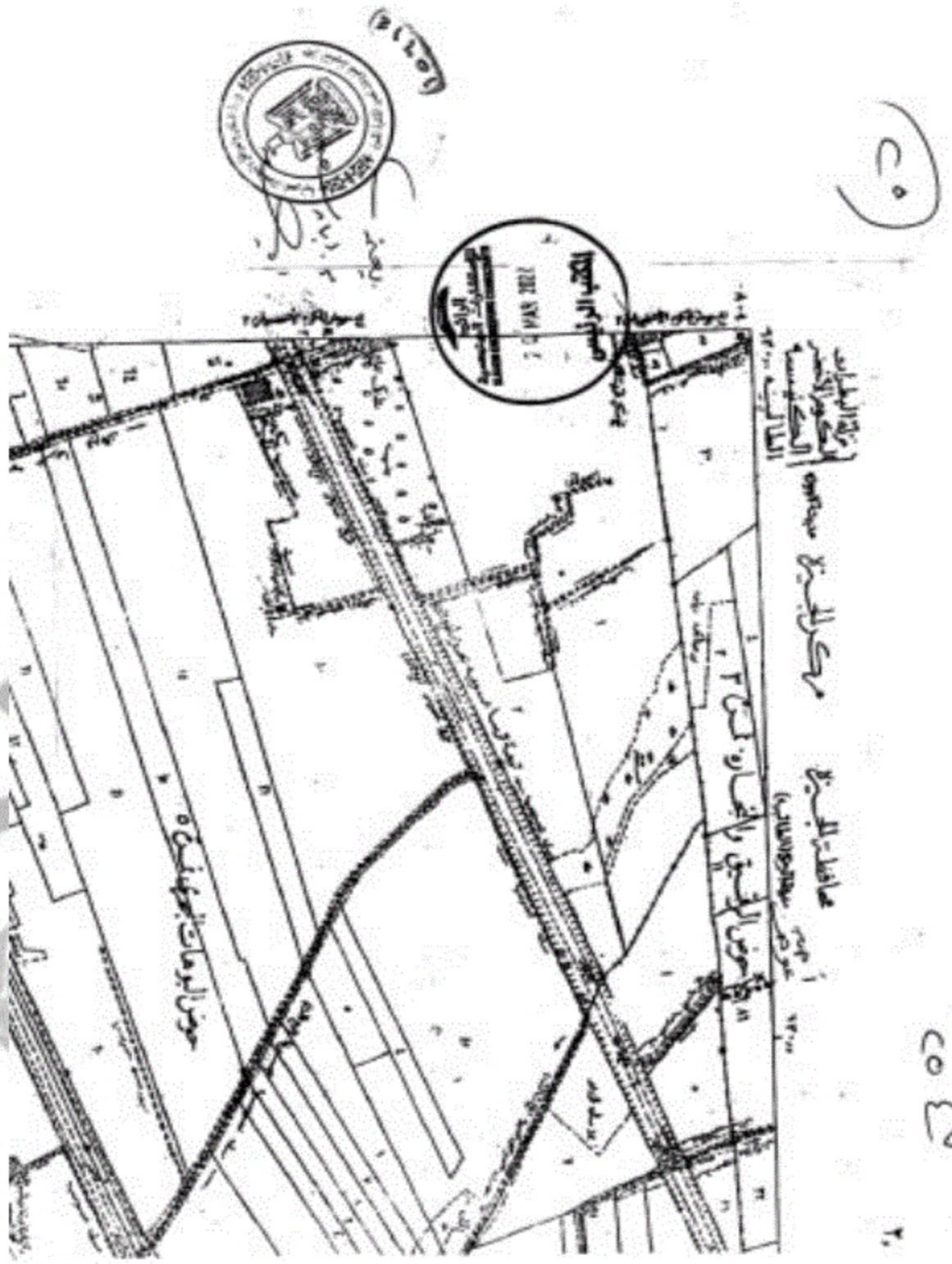
٤٧

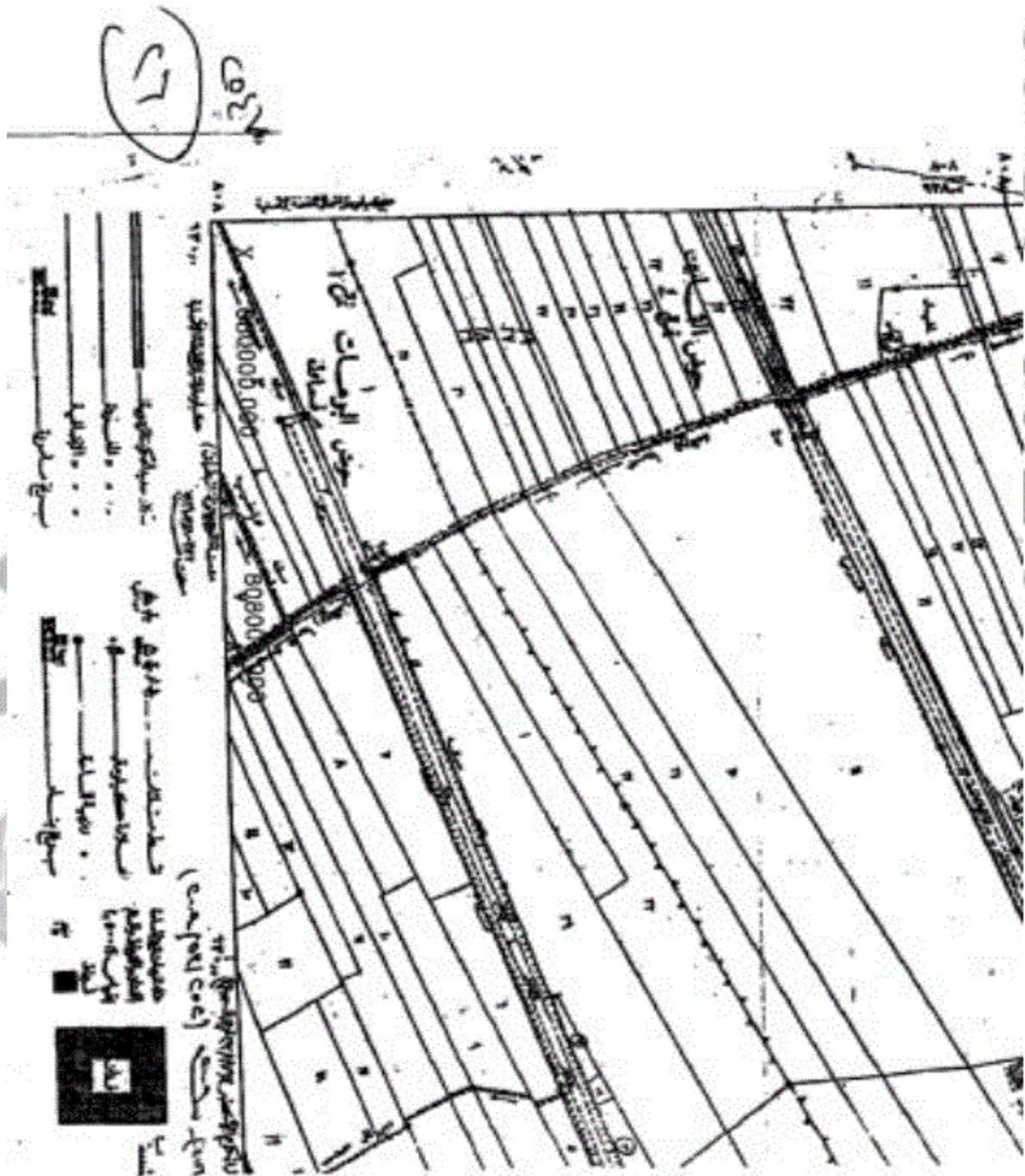
٤٧

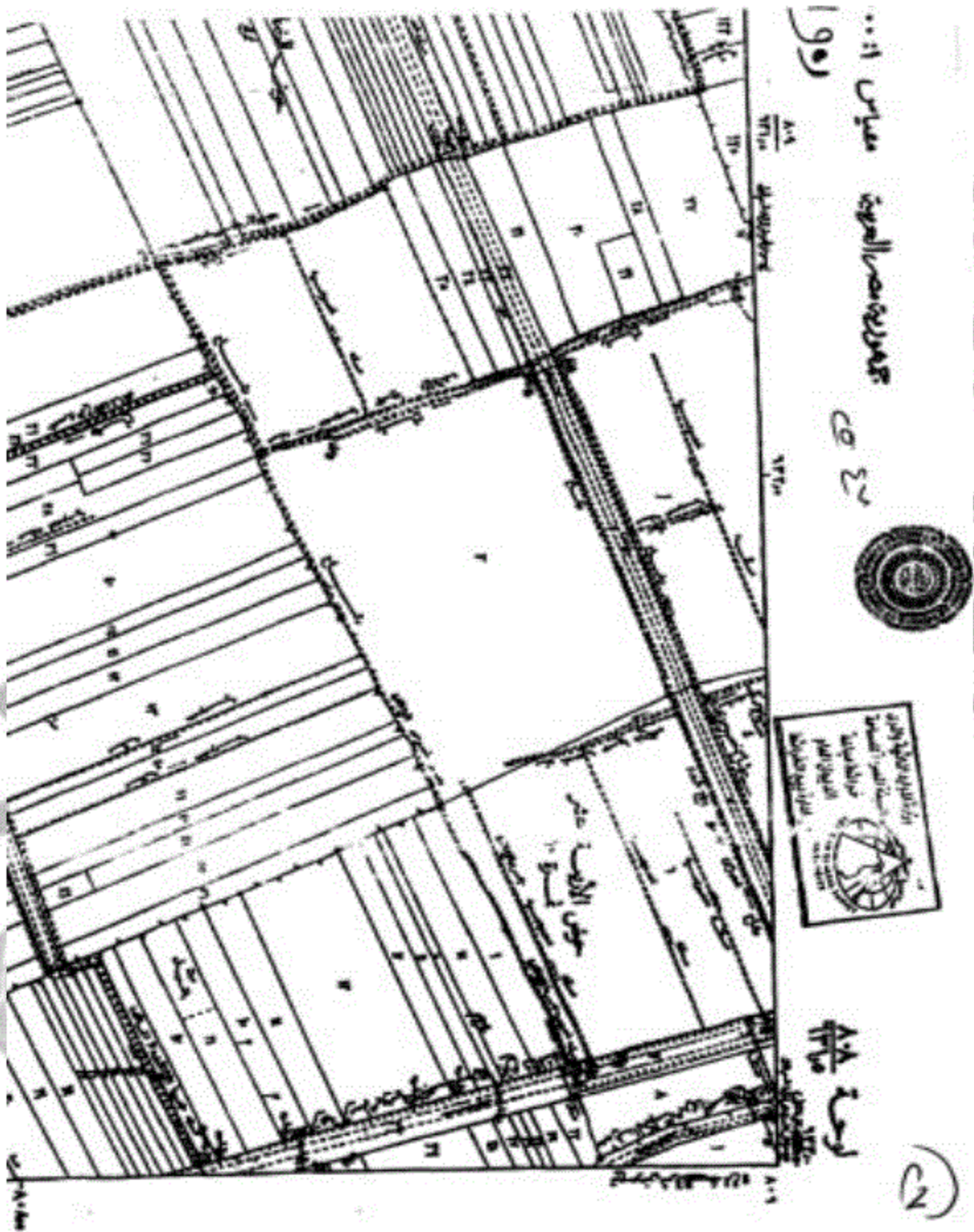




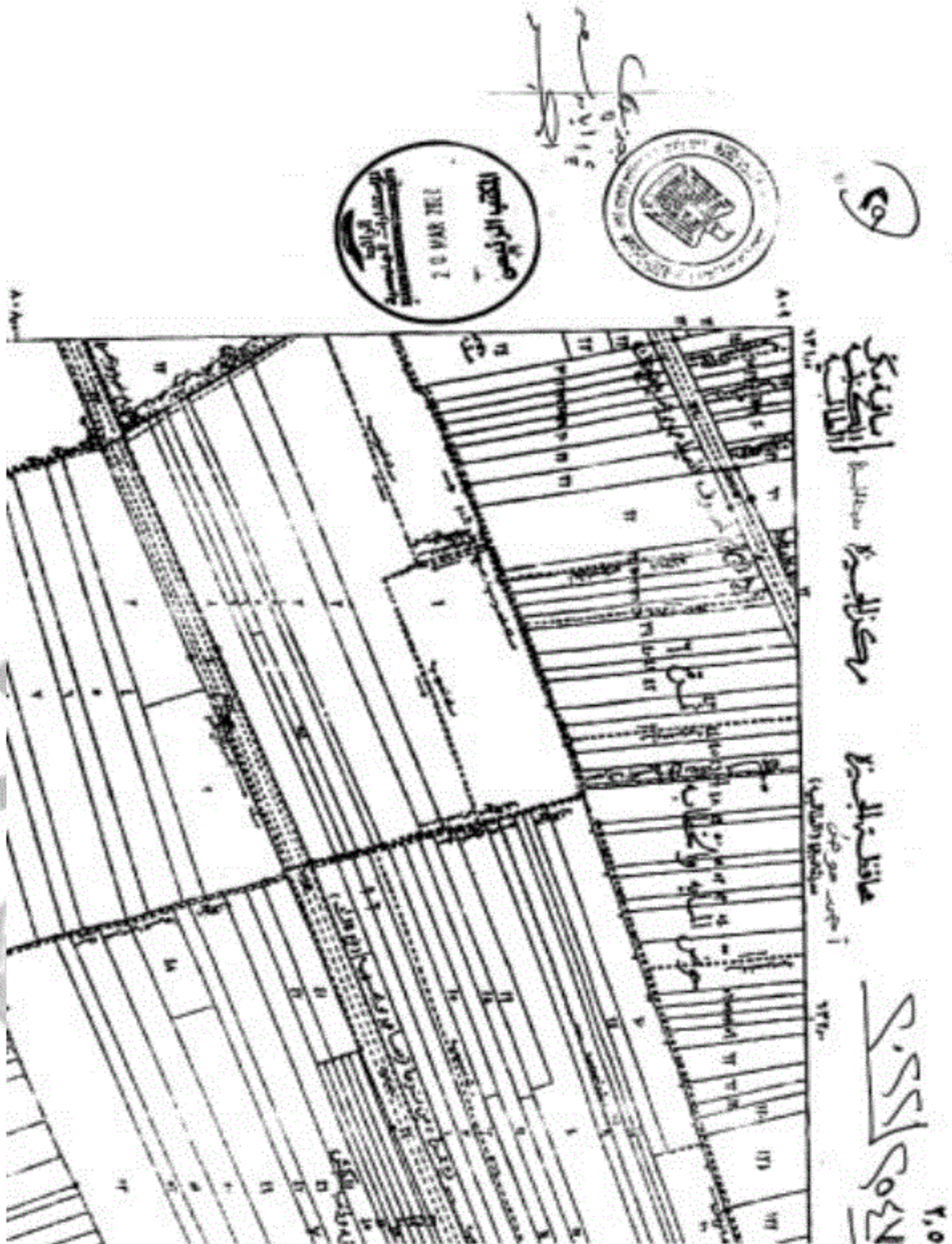








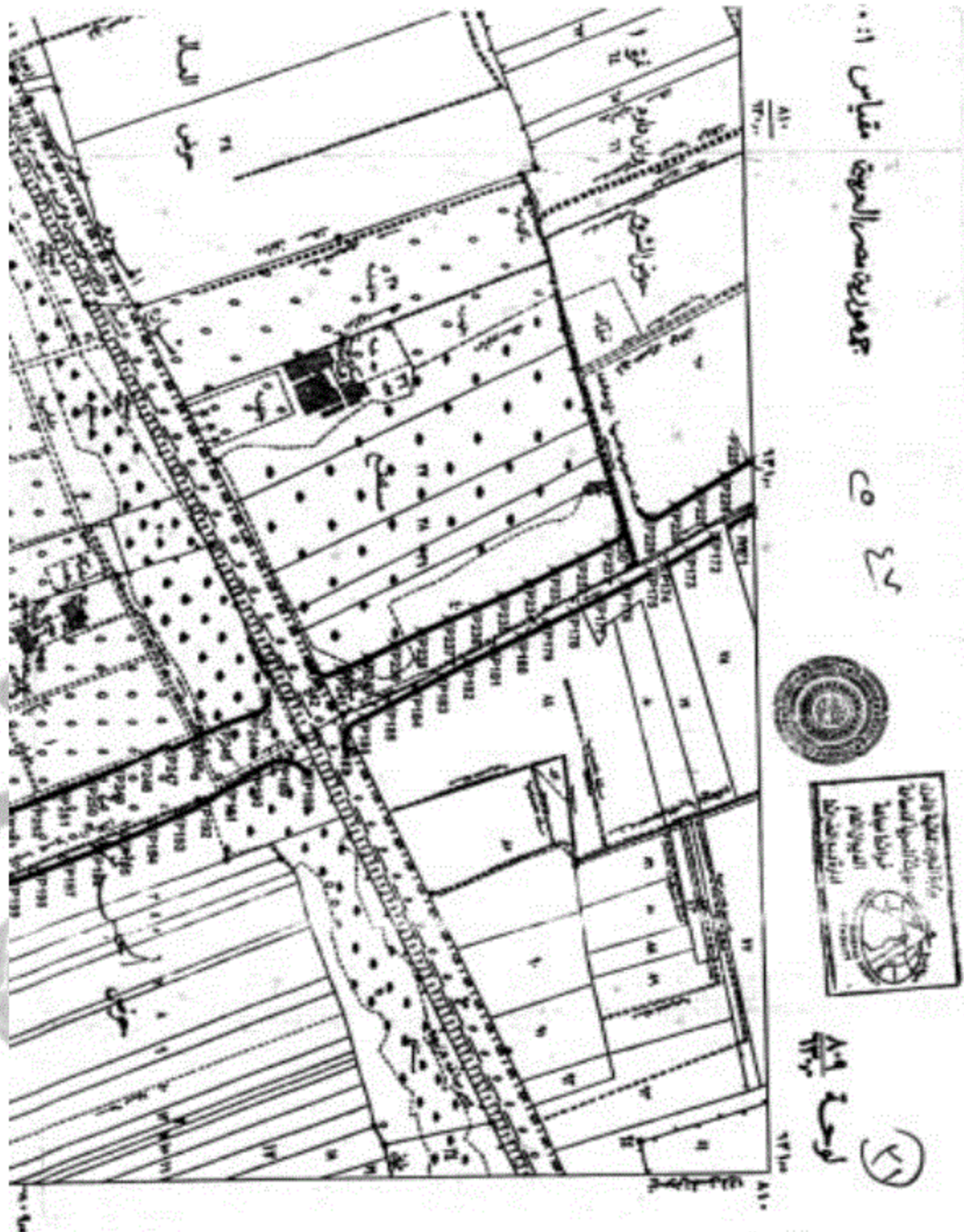


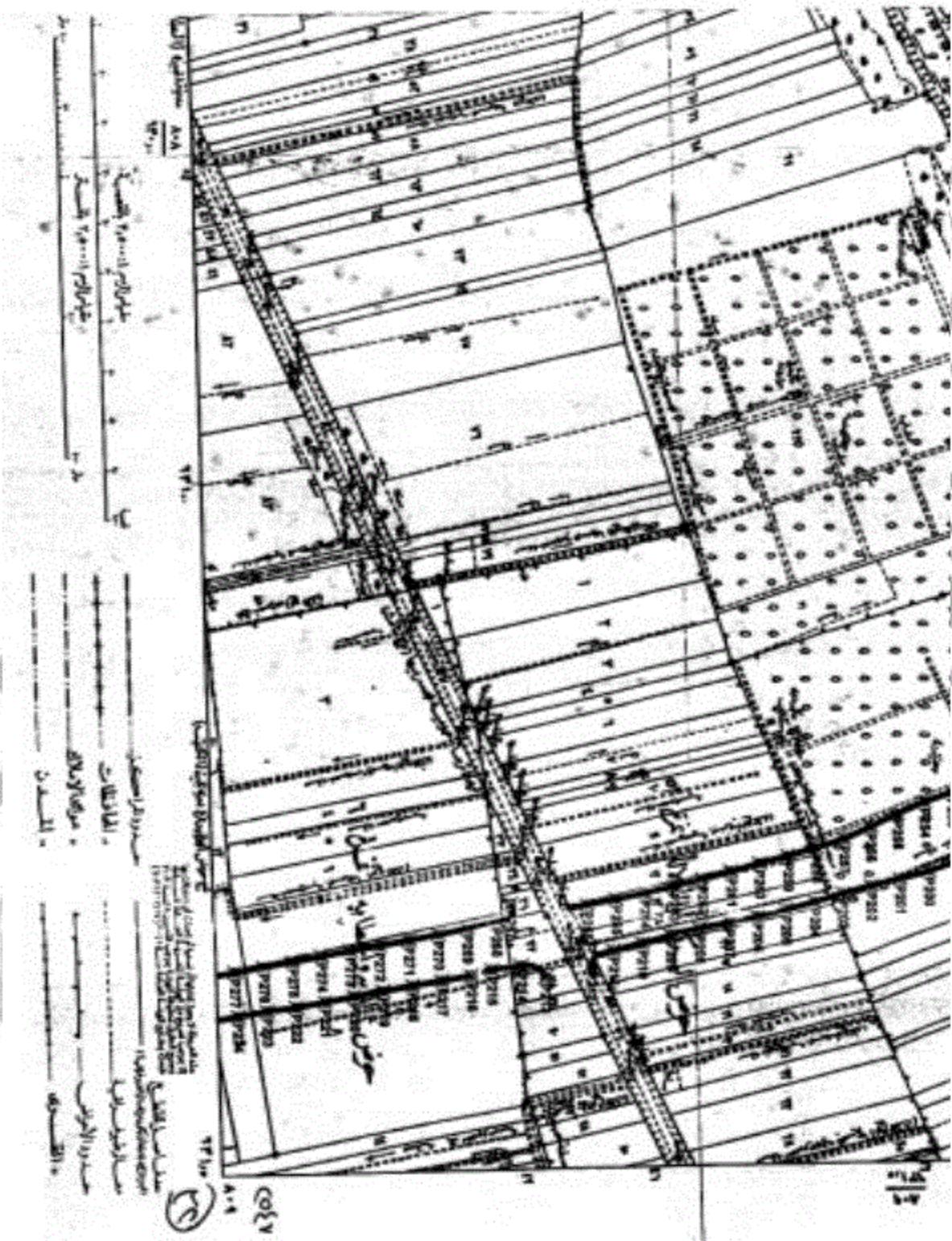


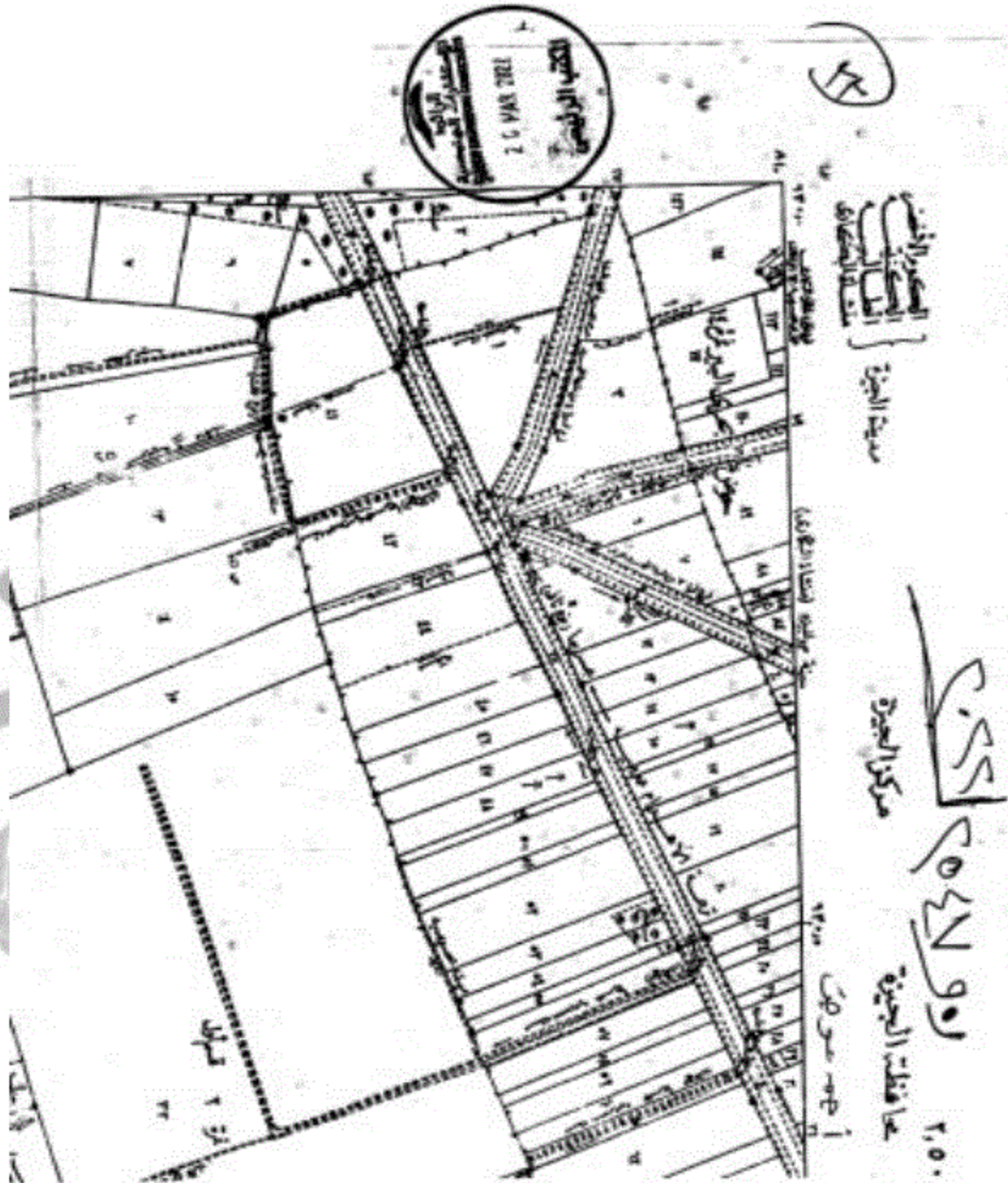
٢٠٧  
٢٠٨  
٢٠٩



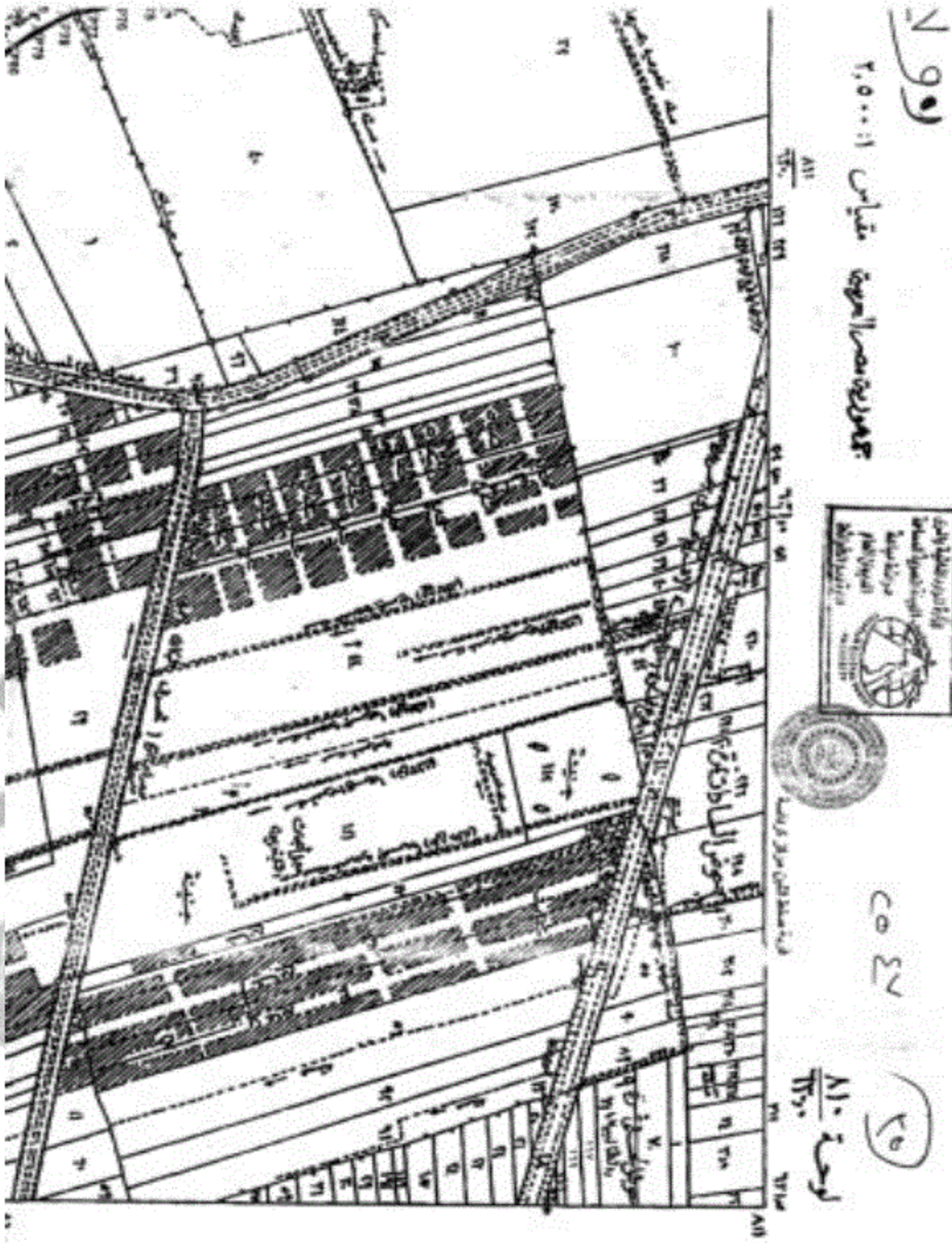


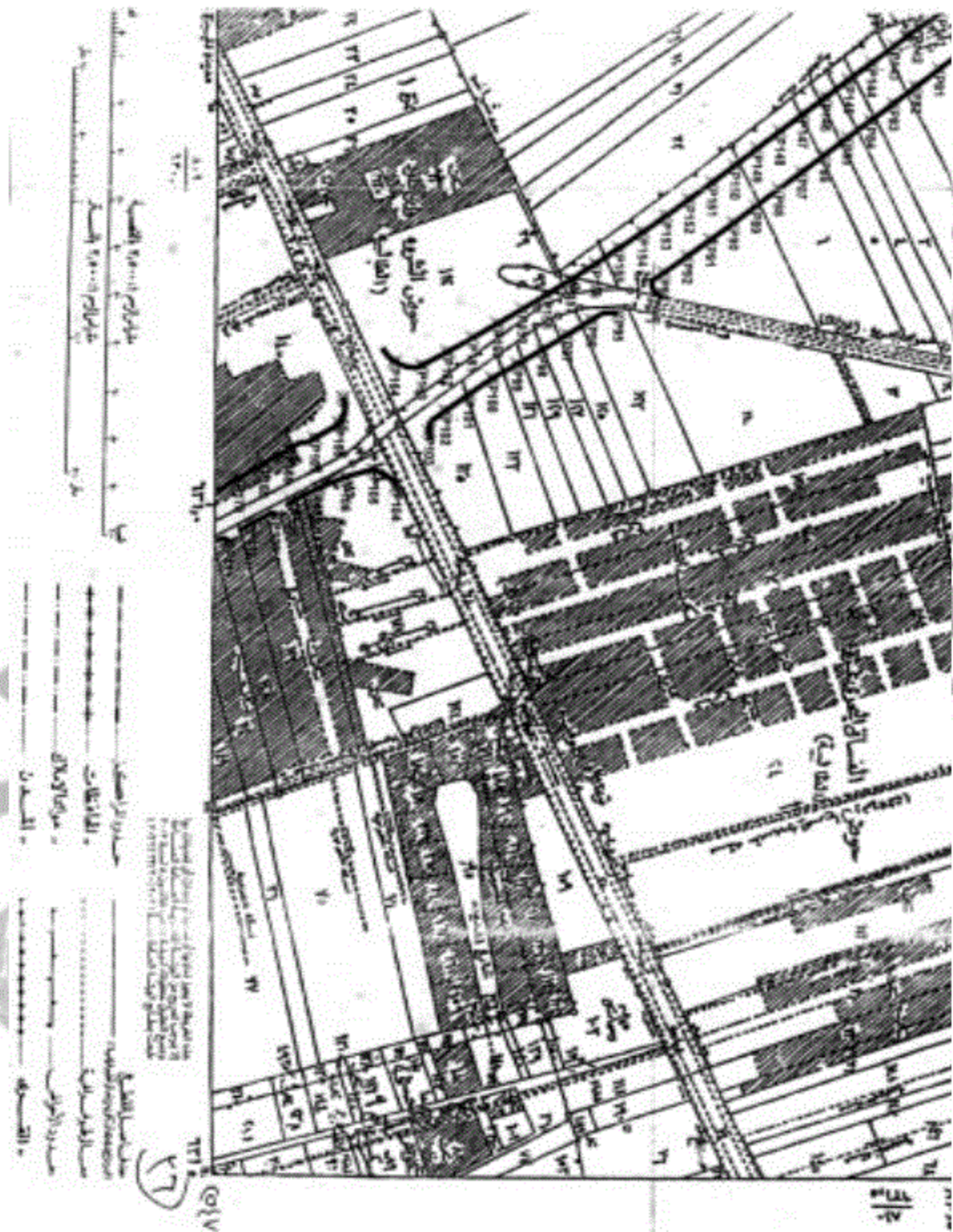


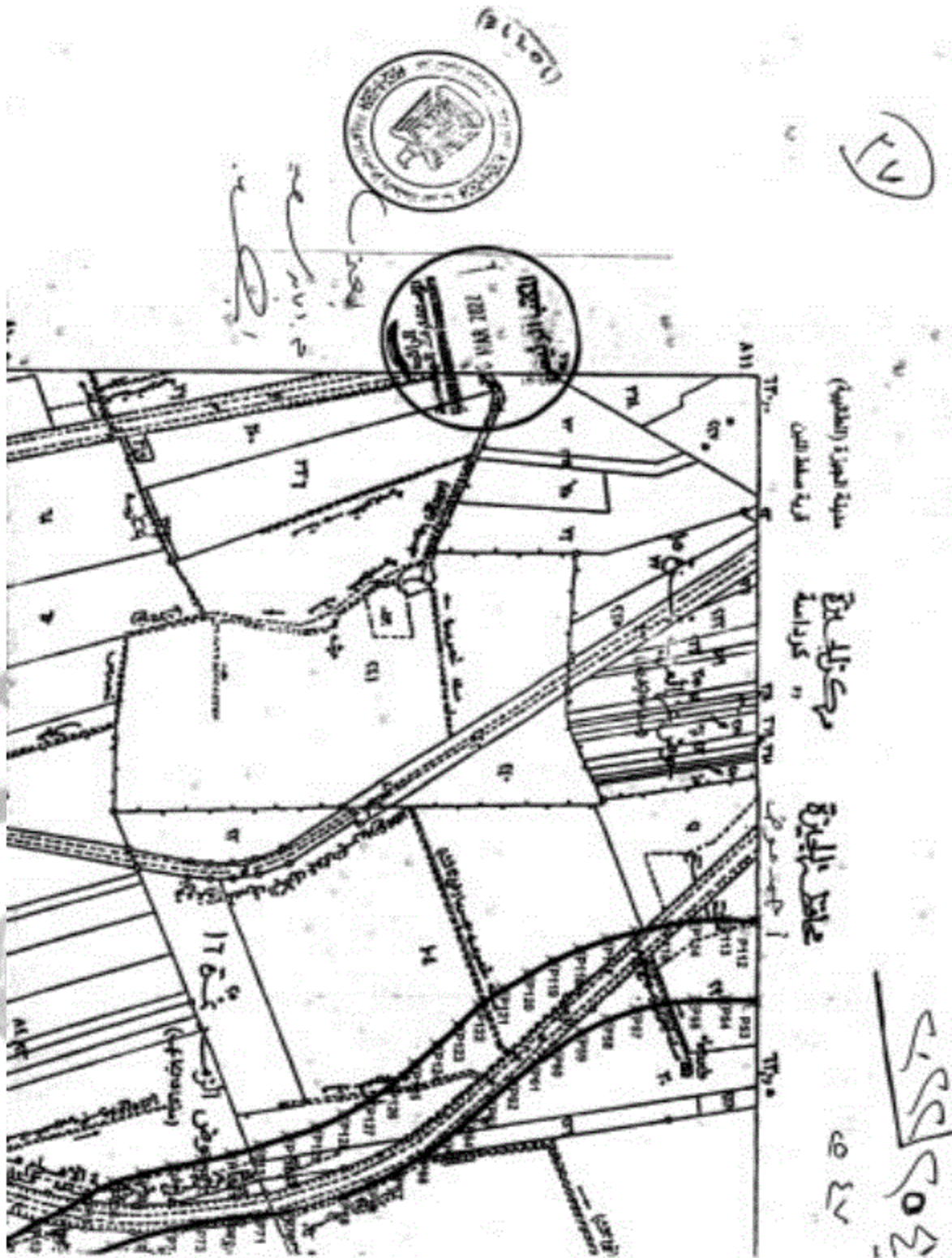


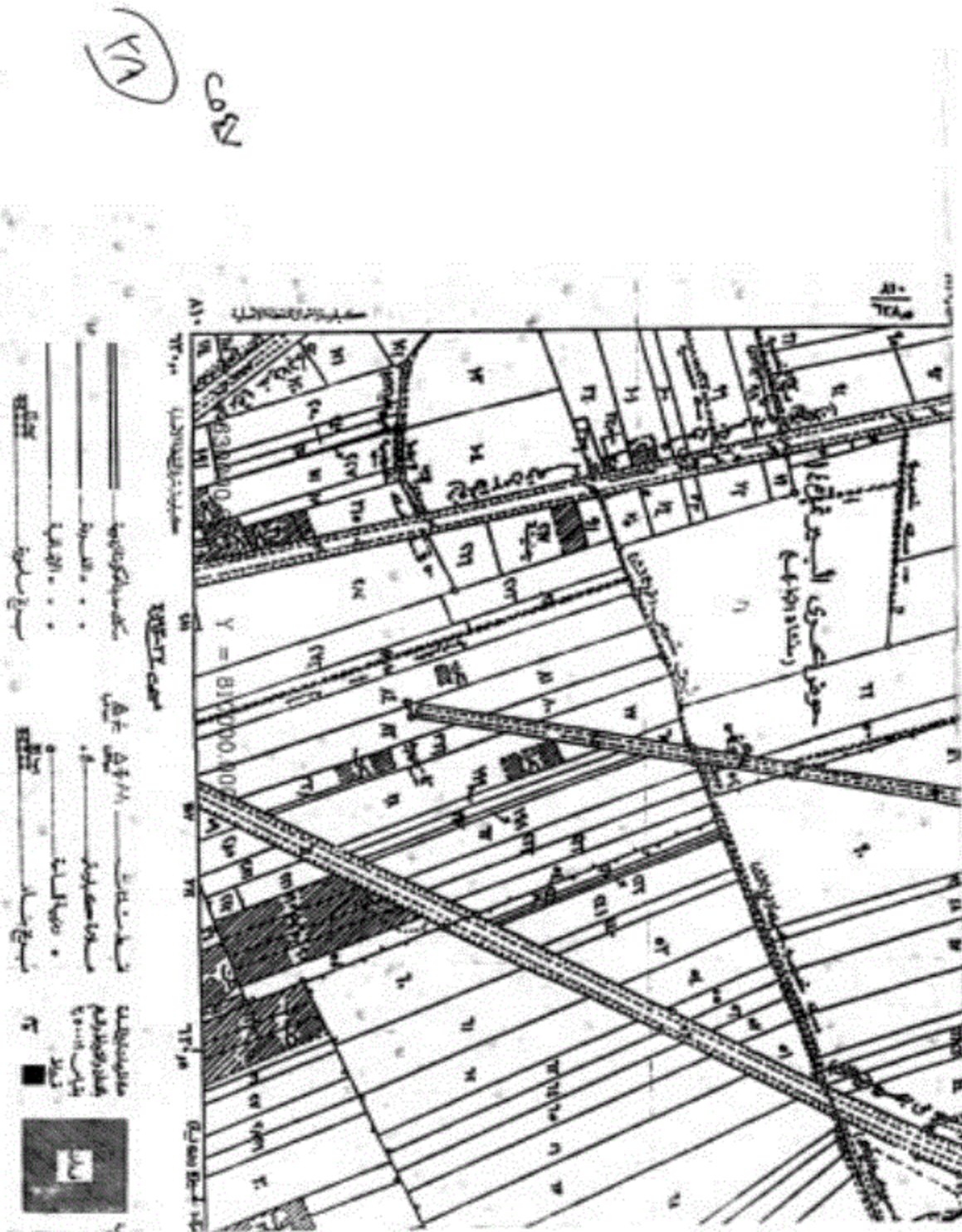




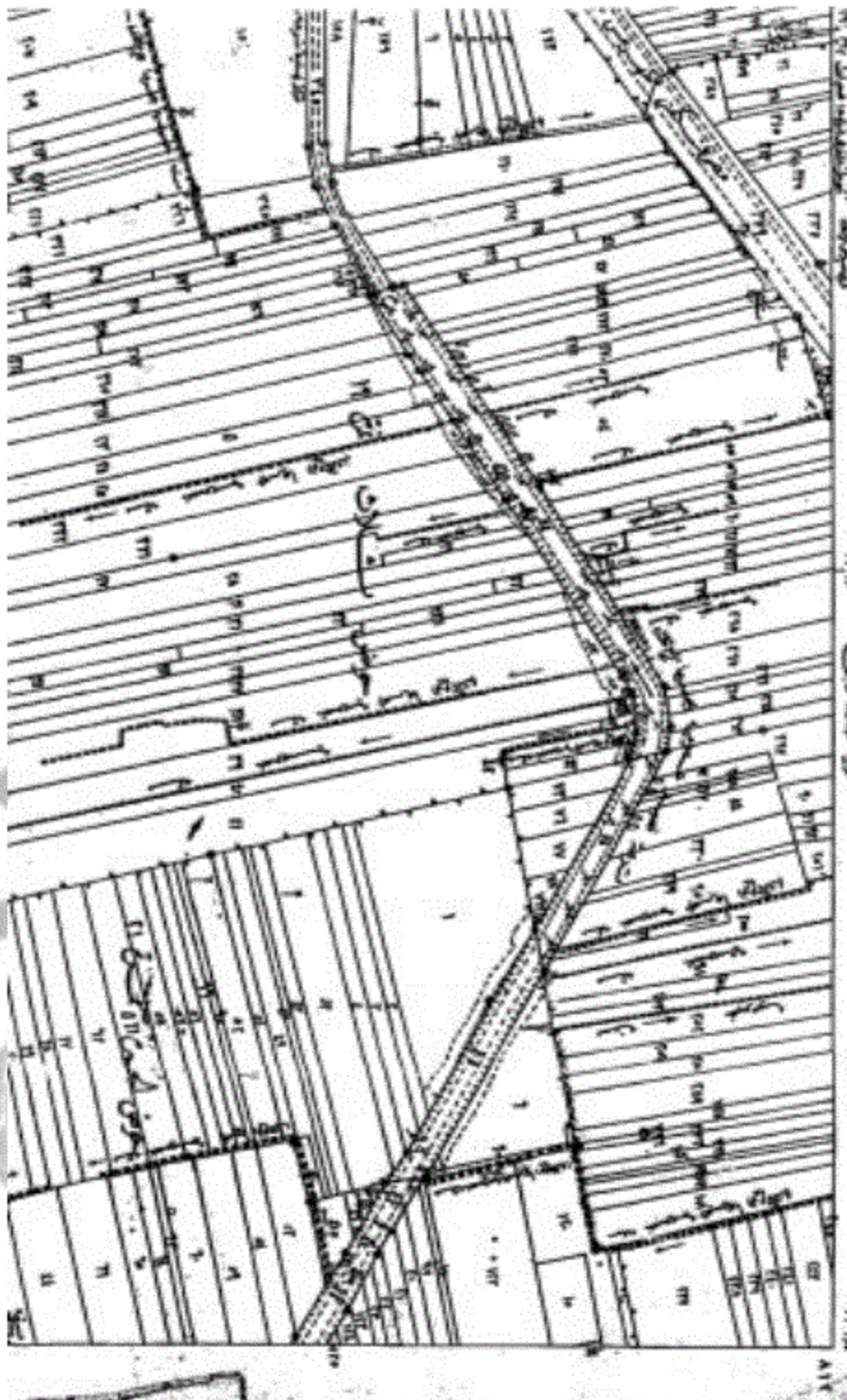












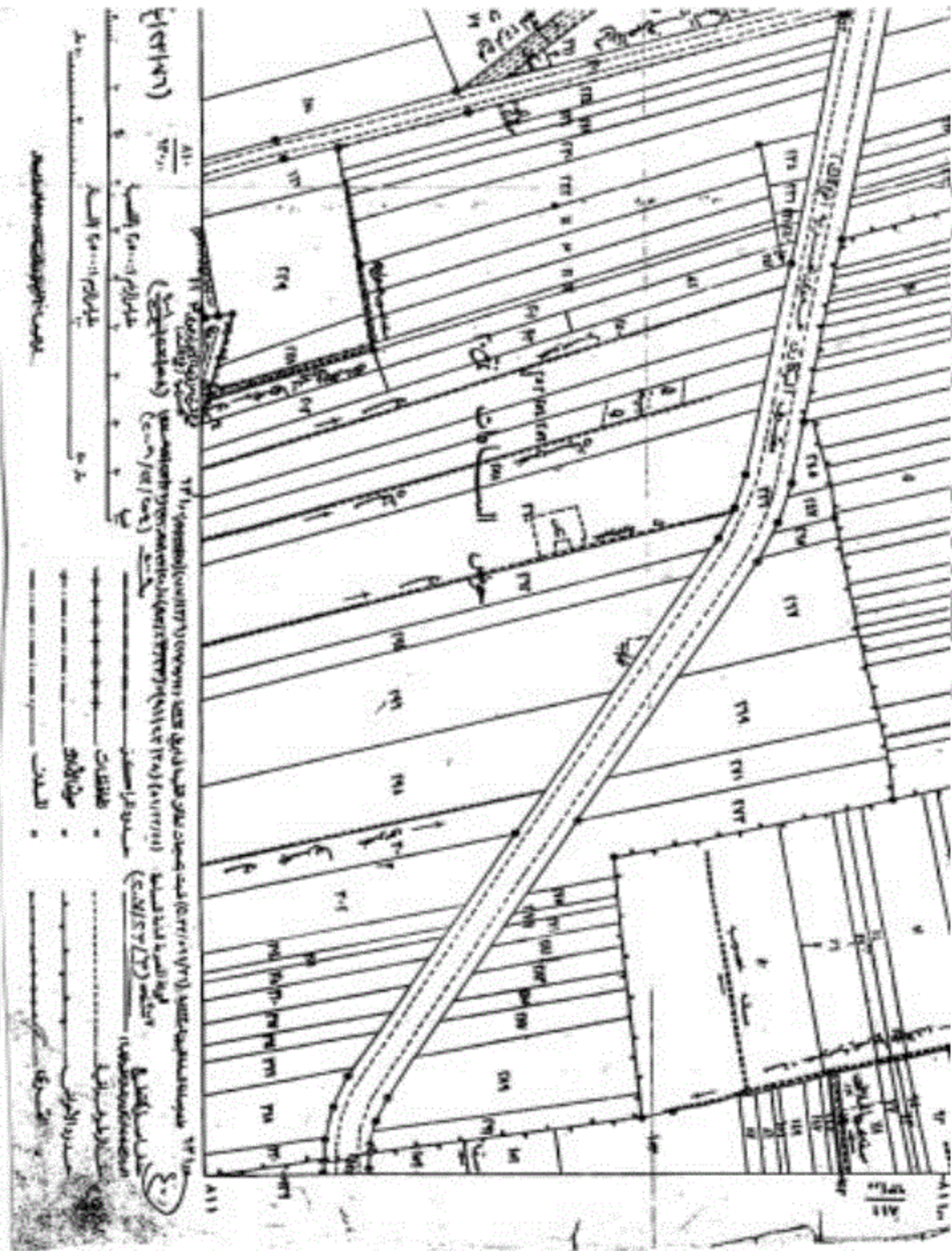
جمهورية مصر العربية  
مقياس 1:500

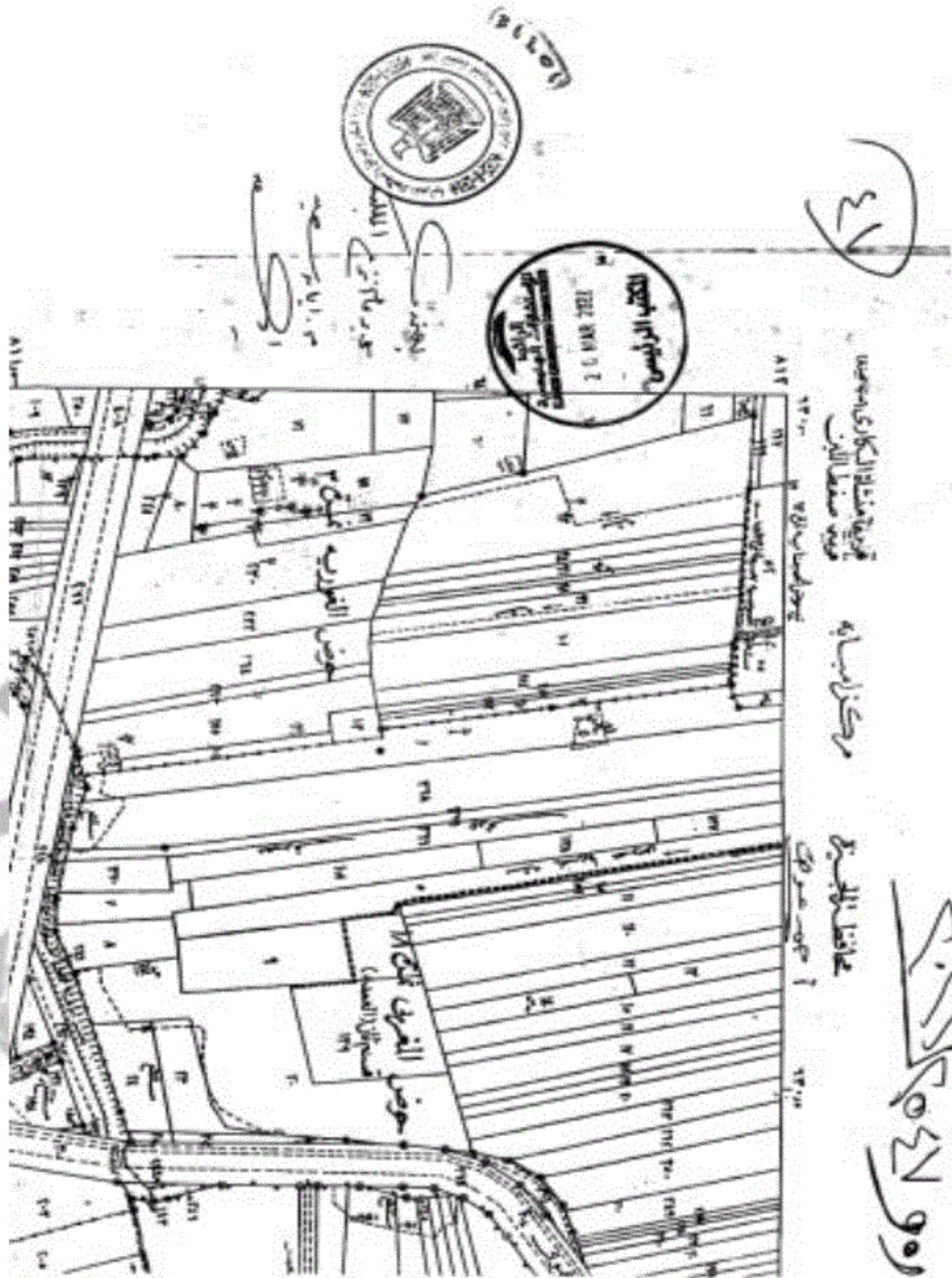


٢٥٤

١٥٩

لوحة رقم ١١٣





روولاند هولاند

(٤٤)

الكتيب الرئيس  
١٤٤٣ هـ  
٢٠٢٢ م  
١٤٤٣ هـ  
٢٠٢٢ م



بإذن  
مدير عام  
المياه  
١٤٤٣ هـ  
٢٠٢٢ م

