

قرار رئيس مجلس الوزراء

رقم ٢٧٧٥ لسنة ٢٠٢٢

رئيس مجلس الوزراء

بعد الاطلاع على الدستور ؛

وعلى قانون نظام الإدارة المحلية الصادر بالقانون رقم ٤٣ لسنة ١٩٧٩ ولائحته التنفيذية ؛
وعلى القانون رقم ١٠ لسنة ١٩٩٠ بشأن نزع ملكية العقارات للمنفعة العامة
وللائحته التنفيذية ؛

وعلى قرار رئيس الجمهورية رقم ٢٧٩ لسنة ٢٠١٨ بالتفويض فى بعض الاختصاصات ؛
وبناءً على ما عرضه وزير الإسكان والمرافق والمجتمعات العمرانية ؛

قرر :

(المادة الاولى)

يعتبر من أعمال المنفعة العامة مشروع إقامة محطة معالجة الصرف الصحى قرموط صهيرة
بناحية شبرا صورة، مركز ديرب نجم، محافظة الشرقية، الواقعة بحوض أبو هلال نمر (١)
ضمن القطع أرقام (١١١، ١٣٣، ١٣٤، ١٣٥)، بمسطح فدانين و(٧) قراريط و(١٨) سهم،
وذلك لصالح الهيئة القومية لمياه الشرب والصرف الصحى .

(المادة الثانية)

يستولى بطريق التنفيذ المباشر على الأراضى اللازمة لتنفيذ المشروع المشار إليه
فى المادة السابقة ، والمبين موقعها وحدودها واسم مالكيها الظاهر بالمذكرة الإيضاحية
والخريطة المساحية والكشف المرفقين .

(المادة الثالثة)

يُنشر هذا القرار فى الجريدة الرسمية .

صدر برئاسة مجلس الوزراء فى ٩ المحرم سنة ١٤٤٤ هـ

(الموافق ٧ أغسطس سنة ٢٠٢٢ م) .

رئيس مجلس الوزراء

دكتور / مصطفى كمال مدبولى

وزارة الإسكان والمرافق والمجمعات العمرانية

مذكرة

للعرض على السيد الأستاذ الدكتور رئيس مجلس الوزراء

بخصوص استصدار قرار منفعة عامة للأرض باقى قطعة الأرض اللازمة

لإقامة محطة معالجة الصرف الصحى قرموط صهبرة بناحية شبرا صورة

مركز ديرب نجم - محافظة الشرقية

أتشرف بالإحاطة بأن الهيئة القومية لمياه الشرب والصرف الصحى تتولى تنفيذ مشروع الصرف الصحى المتكامل لقرية شبرا صورة - مركز ديرب نجم - محافظة الشرقية والقرى المجاورة لها ، الأمر الذى يتطلب نزع ملكية باقى قطعة الأرض اللازمة لإقامة محطة معالجة قرموط صهبرة بناحية شبرا صورة - مركز ديرب نجم - محافظة الشرقية عليها لخدمة القرية والقرى المجاورة لها وبيانها كالتالى :

إجمالى مساحة المحطة هى (٦ف، ١س) والمساحة المطلوب نزع ملكيتها (٢ف، ٧ط، ١٨س) وتقع بحوض أبو هلال غمرة (١) ضمن القطع أرقام (١١١، ١٣٣، ١٣٤، ١٣٥) بناحية شبرا صورة والمبينة بالخريطة المساحية رقم $(\frac{٨٩١}{٦٤٩,٥})$ بمقياس رسم ١/٢٥٠٠ وهى استكمال للمساحة المشتراه بمعرفة الهيئة القومية لمياه الشرب والصرف الصحى وقدرها (٣ف، ١٦ط، ٧س) .

وحيث أن هذه الأرض هى الأنسب من الناحية الفنية والاقتصادية لإقامة محطة معالجة الصرف الصحى عليها ونظراً للضرورة الملحة لتنفيذ المحطة وللمحافظة على الصحة العامة والبيئة والاستفادة من المشروع قامت الهيئة القومية لمياه الشرب والصرف الصحى بالسير فى إجراءات نزع الملكية وتم الحصول على المستندات المطلوبة الآتية :

١ - كشف الملاك الظاهرين المعد بمعرفة مديرية المساحة بالشرقية .

٢ - موافقة السيد وزير الزراعة واستصلاح الأراضي .

٣ - تم إيداع مبلغ ٦٦٠٦٥٠.٠٠٠ جنيه (فقط ستمائة وستون ألف وستمائة وخمسون جنيه لاغير) طبقاً لأمر الدفع GP 27102231003190 بمديرية المساحة بالشرقية تحت ذمة تعويضات نزع الملكية لمشروع محطة معالجة الصرف الصحي .

والأمر مرفوع لسيادتكم للتفضل بالموافقة على استصدار قرار المنفعة العامة لنزع ملكية المساحة المتبقية بمساحة (٢ف، ٧ط، ١٨س) اللازمة لتنفيذ مشروع الصرف الصحي لقرية شبرا صورة والقرى المجاورة لها الواقعة ضمن الحدود الواردة بكشف الملاك الظاهرين وبالخرطة المساحية المرفقة وأن يكون ذلك القرار لصالح الهيئة القومية لمياه الشرب والصرف الصحي .

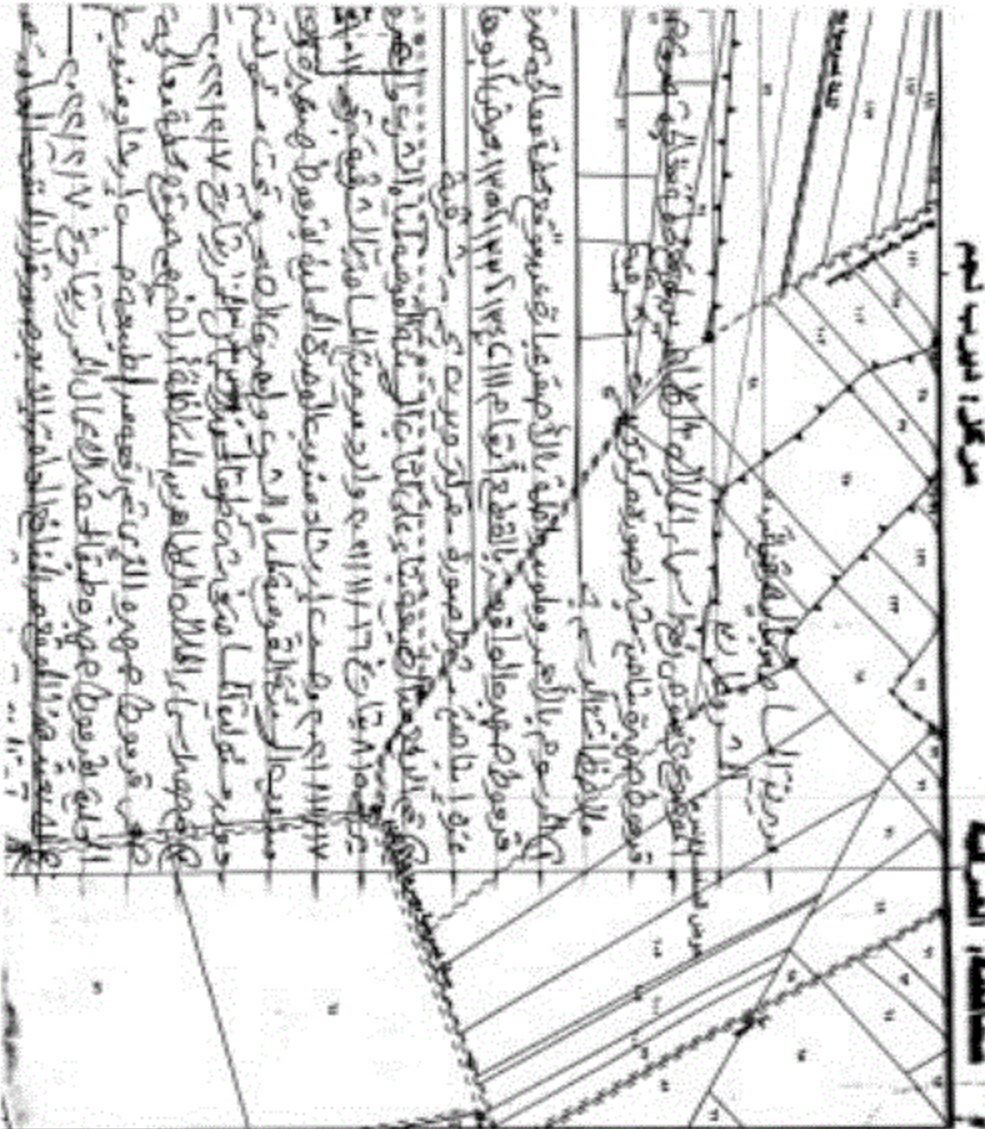
والأمر مفوض

وزير الإسكان

والمرافق والمجتمعات العمرانية

عاصم الجزار





مركزها القديم الجديد

محافظة الغربية

C ٧١٥

مركزها

وزارة الموارد المائية والري
الهيئة المصرية العامة للمساحة

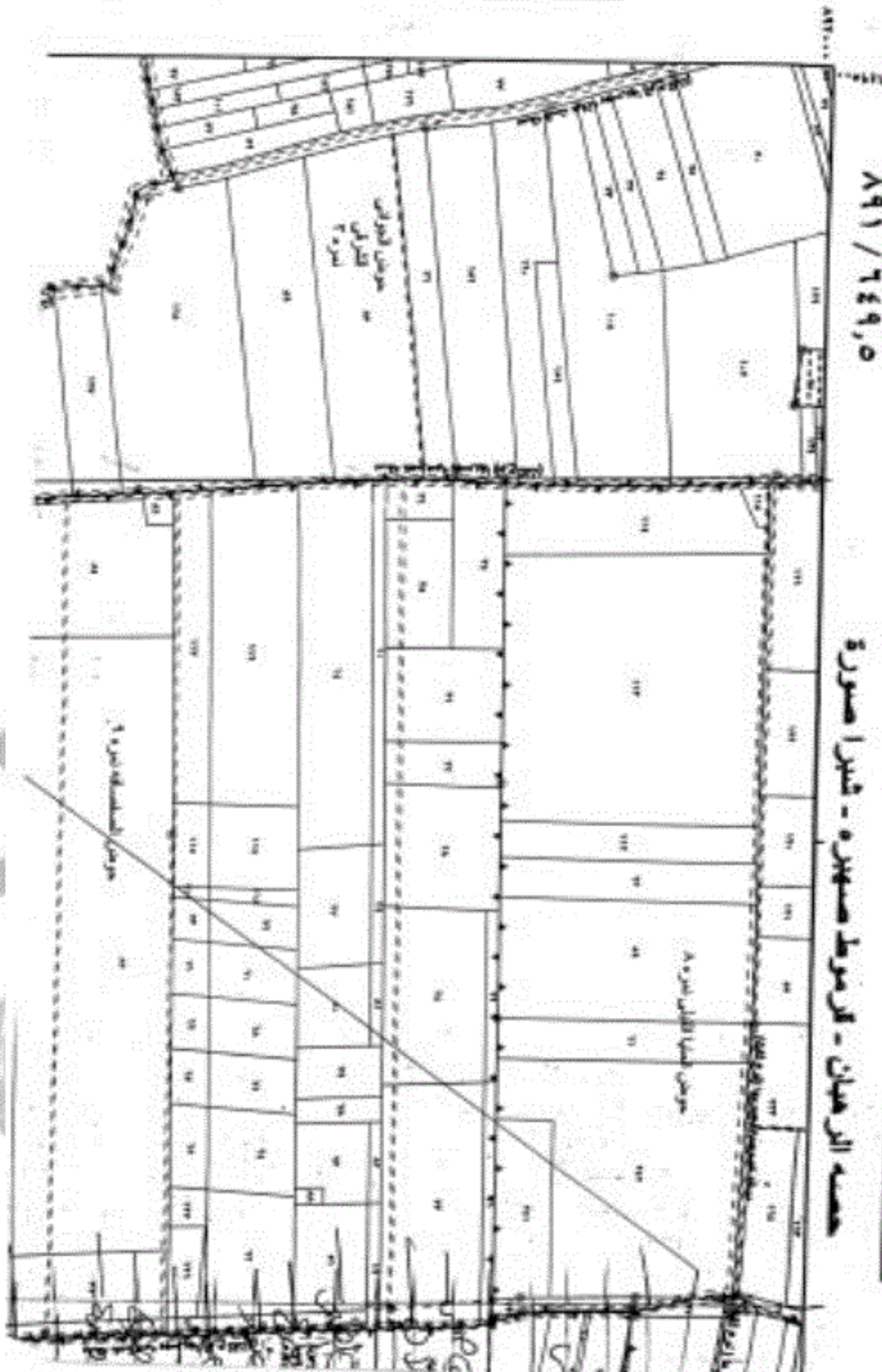


EGYPTIAN SURVEY AUTHORITY

خريطة رقم: ٨٩١ / ٦٤٩ ص

٨٩١	٨٩١	٨٩١
٦٤٩	٦٤٩	٦٤٩

مركزها القديم الجديد
مركزها القديم الجديد



٢٧٥
٢٧٥
٢٧٥

مديرية الزراعة والري
الادارة العامة
بريطانيا

