

قرار رئيس مجلس الوزراء

رقم ٤٥٠٨ لسنة ٢٠٢٢

رئيس مجلس الوزراء

بعد الاطلاع على الدستور ؛

وعلى قانون نظام الإدارة المحلية الصادر بالقانون رقم ٤٣ لسنة ١٩٧٩ وتعديلاته ؛

وعلى المرسوم بقانون رقم ١١٦ لسنة ٢٠١١ بحل المجالس الشعبية المحلية ؛

وعلى طلب محافظ المنوفية ؛

وعلى ما عرضه وزير التنمية المحلية ؛

قرر :

(المادة الأولى)

تُخصص قطعة أرض من أملاك الدولة الخاصة بمساحة ٢٣٠٦٠ م^٢ ضمن القطعة رقم (٣٧) بحوض داير الناحية نمرة (٥)، زمام قرية كمشوش - ناحية قرية فيشا الكبرى - التابعة للوحدة المحلية لمركز ومدينة منوف - محافظة المنوفية، بالمجان، لصالح الهيئة العامة للأبنية التعليمية، لإقامة مدرسة تعليم أساسى عليها، وفقاً للحدود والأبعاد المبينة بالرسم الكروكى المرفق .

(المادة الثانية)

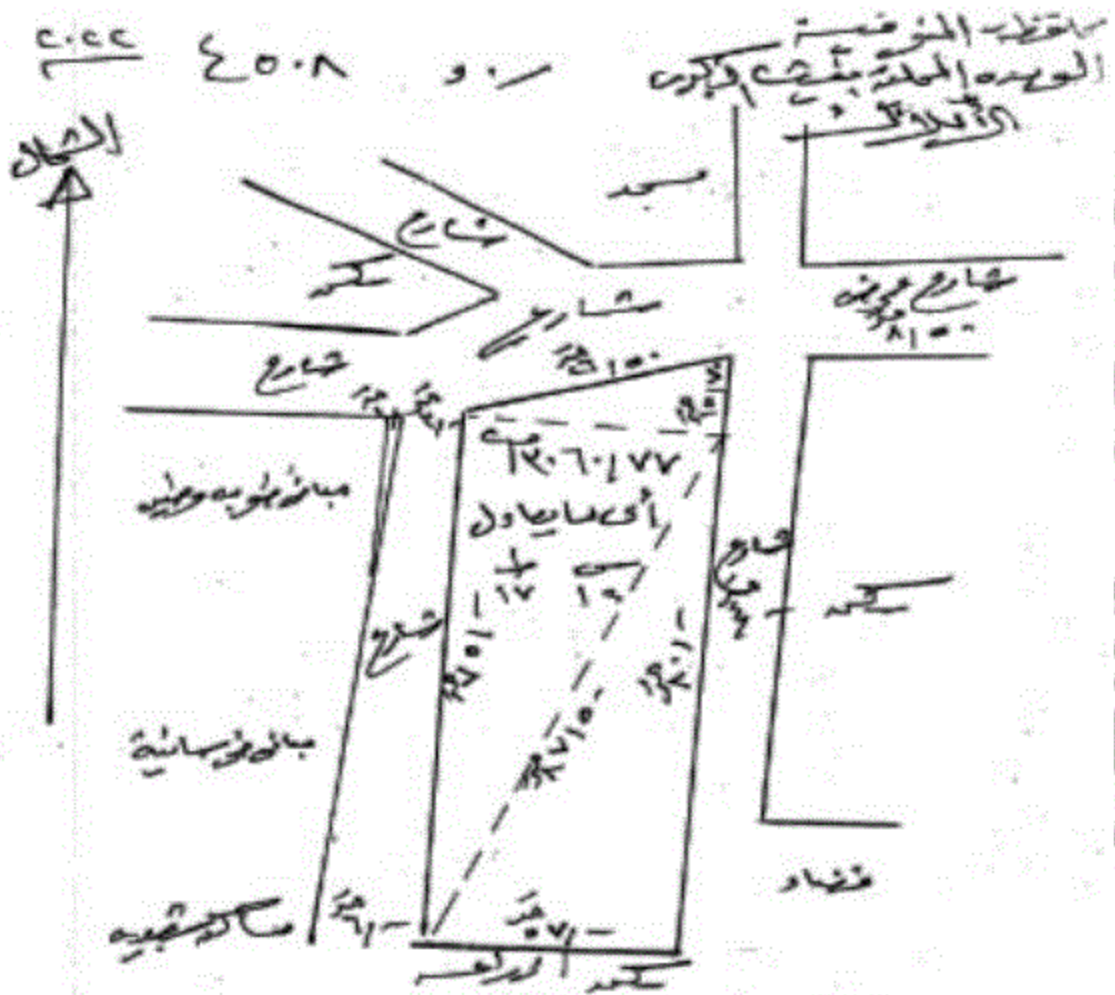
يُنشر هذا القرار فى الجريدة الرسمية، وعلى الجهات المختصة تنفيذه .

صدر برئاسة مجلس الوزراء فى ٢٤ جمادى الأولى سنة ١٤٤٤ هـ

(الموافق ١٨ ديسمبر سنة ٢٠٢٢ م) .

رئيس مجلس الوزراء

دكتور / مصطفى كمال مدبولى



تم توكيد يوم الموقع المفرض لإقامة هذه هذه قديم أساسه
 مسطح ١٧ ١٤ أو ما يعادل ٢٠٠٠٠٠٠٠ متره المربع
 ٣٧ موضحة دار الفاسية متر ١٠٠٠٠٠٠٠٠ متره المربع
 مرفق منقوشه



رئيس المجلس
 عبد الصمد بن بابا

المندوب
 بلال بن بلال