

قرار رئيس مجلس الوزراء

رقم ٢٤٨٤ لسنة ٢٠٢٣

رئيس مجلس الوزراء

بعد الاطلاع على الدستور ؛

وعلى قانون نظام الإدارة المحلية الصادر بالقانون رقم ٤٣ لسنة ١٩٧٩
ولانحته التنفيذية ؛

وعلى القانون رقم ١٠ لسنة ١٩٩٠ بشأن نزع ملكية العقارات للمنفعة العامة
ولانحته التنفيذية ؛

وعلى قرار رئيس الجمهورية رقم ٢٧٩ لسنة ٢٠١٨ بالتفويض في بعض
الاختصاصات ؛

وبناءً على ما عرضه وزير التنمية المحلية ؛

قرر

(المادة الأولى)

يُعتبر من أعمال المنفعة العامة مشروع نزع ملكية الطريق المؤدى إلى محطة
معالجة الصرف الصحي بقرية بطورس ، مركز أبو حمص ، محافظة البحيرة ، بطول
٥٠٠ متر وبعرض (٦) أمتار ، والمار به خطوط الطرد الداخلة إلى المحطة المذكورة .

(المادة الثانية)

يستولى بطريق التنفيذ المباشر على الأراضي والعقارات اللازمة لتنفيذ
المشروع المشار إليه في المادة السابقة ، والمبين موقعها وحدودها وأسماء ملاكها
الظاهرين بالمذكرة الإيضاحية والرسم التخطيطي الإجمالي والخريطة المساحية
والكشف المرفقين .

(المادة الثالثة)

يُنشر هذا القرار في الجريدة الرسمية .

صدر برئاسة مجلس الوزراء في ٢٦ صفر سنة ١٤٤٥ هـ

(الموافق ١١ سبتمبر سنة ٢٠٢٣ م) .

رئيس مجلس الوزراء

دكتور/ مصطفى كمال مدبولي



الجمهورية العربية السورية
الوزارة
الطبيب الأول

وزارة التنمية المحلية

مذكرة إيضاحية

لمشروع قرار السيد الدكتور رئيس مجلس الوزراء

رقم ٣٤٨٤ لسنة ٢٠٢٣

أتشرف بعرض الآتى :

ورد كتاب محافظة البحيرة رقم (٣٩٣) المؤرخ ٢٥/٥/٢٣-٢٠ مرفقاً به مذكرة إيضاحية تتضمن طلب المحافظة السير فى إجراءات نزع ملكية وإضفاء صفة النفع العام على طريق بطول (٥٠٠م) وبعرض (٦) أمتار مؤدى إلى محطة معالجة صرف صحى بطورس بطاقتة (٢٧٠٠٠م^٣) الكائنة بقرية بطورس والمار به خطوط الطرد الداخلية إلى المحطة لقرى بطورس والاستيلاء بطريق التنفيذ المباشر على الأراضى اللازمة لتنفيذ المشروع وذلك للتمكين من استكمال تنفيذ المشروع .

حيث إن الثابت من مذكرة محافظة البحيرة أنه تم التنسيق مع الهيئة المصرية العامة للمساحة لتقدير قيمة التعويضات حيث تمت المعاينة وتم تحديد القيمة المبدئية لتعويضات نزع الملكية للأراضى اللازمة لتنفيذ الطريق المطلوب بإجمالى مبلغ (مليون جنيه) طبقاً لتقرير الاستشارى من الهيئة المصرية العامة للمساحة .

حيث الثابت أنه أرفق بالأوراق كشف يتضمن أسماء الملاك الظاهرين لطول مسار الطريق المذكور المطلوب إضفاء صفة النفع العام عليها ، والاستيلاء عليها بطريق التنفيذ المباشر .

حيث الثابت أنه أرفق بالأوراق مخطط إجمالى بالمشروع المطلوب إقامته . ولما كان مشروع تنفيذ محطة صرف صحى بمحافظة البحيرة يعد من أعمال المنفعة العامة - الأمر الذى يتطلب تقرير صفة المنفعة العامة له والاستيلاء بطريق التنفيذ المباشر على الأراضى والعقارات اللازمة لتنفيذه .

لذلك وإعمالاً لأحكام القانون رقم ٤٣ لسنة ١٩٧٩ بشأن نظام الإدارة المحلية والقوانين المعدلة له ولائحته التنفيذية والقانون رقم ١٠ لسنة ١٩٩٠ وتعديلاته بشأن نزع ملكية العقارات للمنفعة العامة ولائحته التنفيذية .

فقد أعد مشروع القرار المرفق .

برجاء - فى حالة الموافقة - التوجيه بإصداره .

وزير التنمية المحلية

لواء/ هشام عبد الغنى أمينة

٢٤٨٦

مديرية المساحة بالبحيرة
مكتب التحديث

كشف بلاك إنطا هرتن

الموضوع: بخصوص تعديل / رفع طريق محطة معالجة قرية بطورس - أبو حمص لصالح حياة كريمة .

م	اسم المتداخل	رقم القطعة	اسم الحوض	مقدار التداخل
١	حسن عبد المقصود عبد العزيز ماضي	١٣٥	حوض كدوه النميري نمرة (١) قسم اول (النميري الكبير)	٢م٨١,٨٣
٢	رزق حسن شاهين	١٣٦		٢م٢٥٠,٣٢
٣	محمد عبد العزيز شاهين	١٣٧		٢م٧٤,٦٨
٤	ضيف عبد الرازق شاهين	١٣٧		٢م١٥٨,٣٥
٥	شاهين محمد شاهين	١٣٧		٢م٢٩,٥
٦	عبد محمد شاهين	١٣٧		٢م٥٧,٨
٧	عبد الجواد محمد شاهين كامل محمد شاهين	١٣٨		٢م١٤٠,٦٤
٨	دخيل عبد النبي شاهين	١٣٩		٢م٥٧,٣٦
٩	حسن عبد المقصود عبد العزيز	١٠٠٣		٢م٣٧٧,٦٧
١٠	مرزوق إبراهيم محمود	١١١٥		٢م٤٦٣,٢٩
١١	سامي السيد محمود عبد النبي	١٠١١		٢م١١٦,١١

اجمالي مقدار التداخل = اس. ١٦ ط



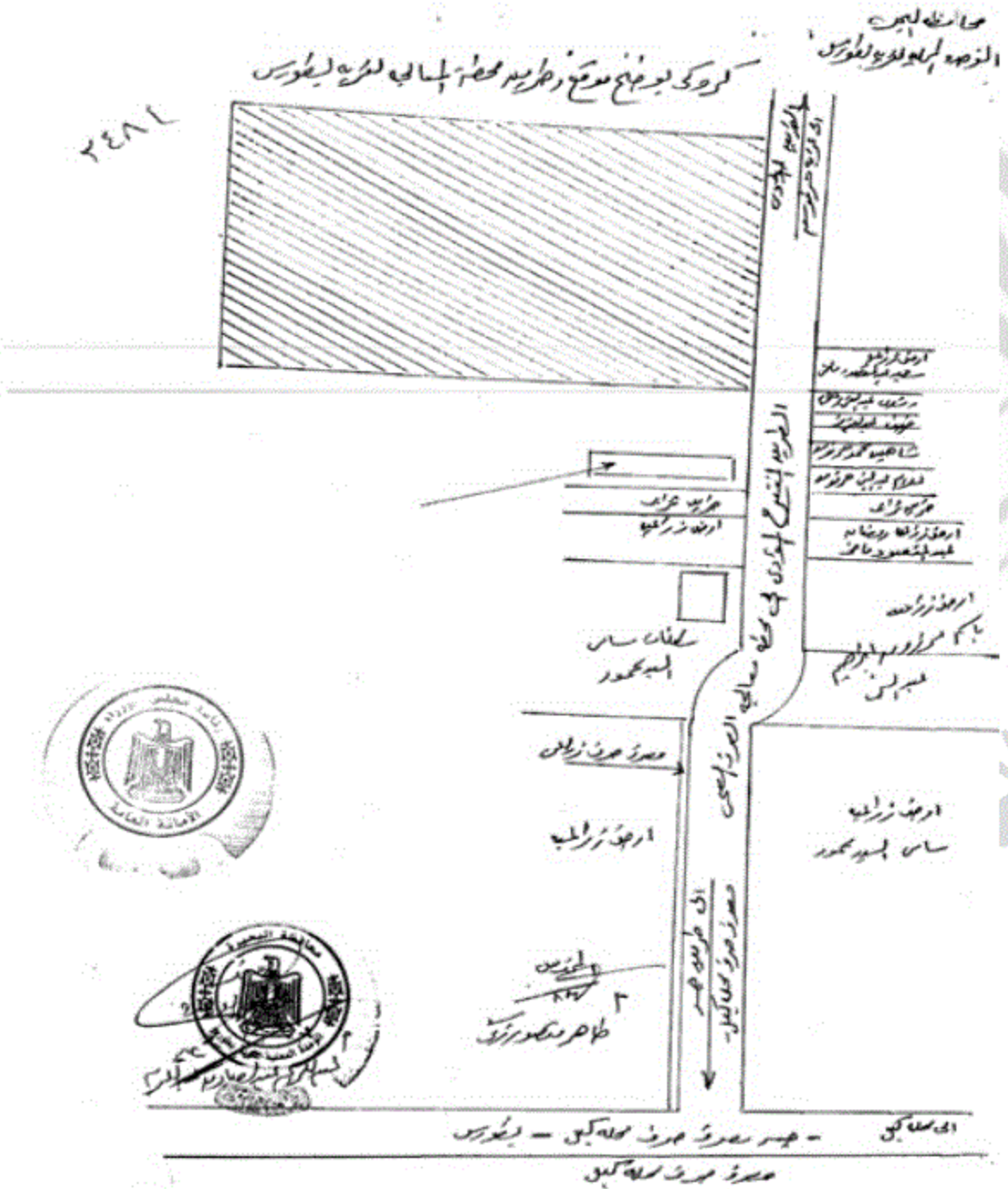
يعتمد / ع. هشام مختار جماز
مهندس / هشام مختار جماز
مدير عام المساحة بالبحيرة
٢٠٢٣ / ١١ / ١٦

رئيس المكتب
عبد الحميد

القائم بالعمل
سعيد

مفتي
عبد البر

٢٤٨٦





محافظة البحيرة



إيضاحات مساحية

-----	حد قائل للتلقي
-----	حد قائل للتوزيع
-----	حدود الأحياء
-----	حدود القرى
-----	حدود المراكز
-----	حدود المحافظات
-----	حدود موانئ الأسمان
-----	حدود المدن
-----	حد ملكية حوز بنه
-----	حدود بنه
-----	حدود حيا الحكومة المصرية
-----	حدود حيا الحكومة الأجنبية

EGYPTIAN GENERAL SURVEY AUTHORITY

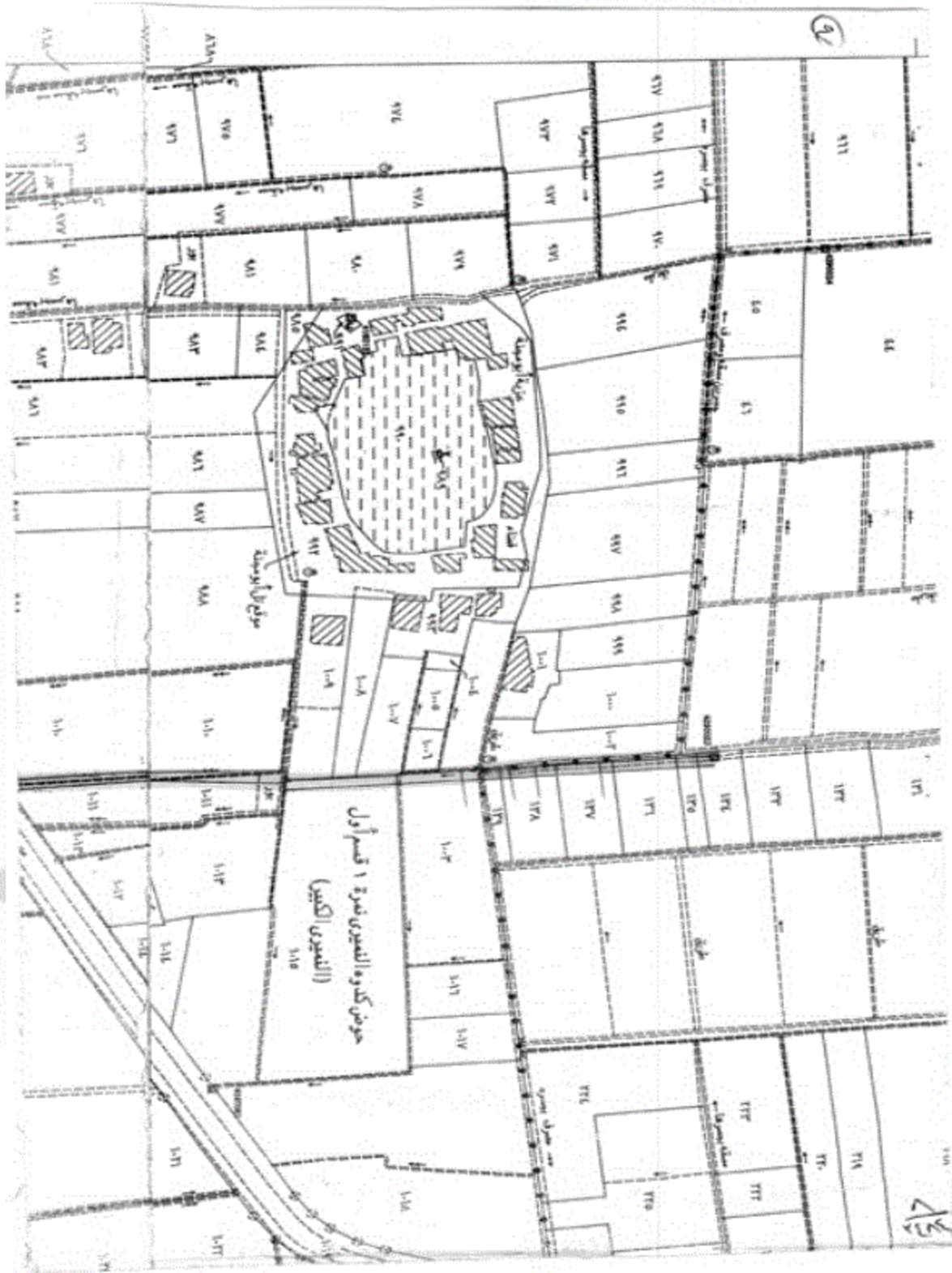


ARAB REPUBLIC OF EGYPT

جمهورية مصر العربية

١٢/١٠/٢٠٢٣







(٩٩-٩٨/٣٧/٤٥) ٩٢٠/٥٤١.٥

دليل اللوحات المجاورة
INDEX TO ADJOINING SHEETS

٩٢١ ٥٤٠,٥	٩٢١ ٥٤١,٥	٩٢١ ٥٤٣,٥
٩٢٠ ٥٤٠,٥	٩٢٠ ٥٤١,٥	٩٢٠ ٥٤٣,٥
٩١٩ ٥٤٠,٥	٩١٩ ٥٤١,٥	٩١٩ ٥٤٣,٥

●	مبنى
○	مساحة
+	كتلة
○	مساحة
○	تربط بالعمارة
○	أرض تخطيط
○	البيوتات و البيوتات
○	سكن أو مزارع
▨	جنازة مسكن
▨	جنازة مسكن
▨	جنازة مسكن
▨	جنازة مسكن
▨	جنازة مسكن

٩٢٠/٥٤١.٥

وزارة الأشغال العامة والموارد المائية

الهيئة المصرية العامة للمساحة

مشروع المساحة والحرائط

Plot Date: 1998/08/11

تاريخ الطبع ١٩٩٨/٨/١١

Map sheet Number

خريطة رقم

920/541.5

٩٢٠/٥٤١,٥

