

قرار رئيس مجلس الوزراء

رقم ٣٥٥٩ لسنة ٢٠٢٣

رئيس مجلس الوزراء

بعد الاطلاع على الدستور ؛

وعلى قانون نظام الإدارة المحلية الصادر بالقانون رقم ٤٣ لسنة ١٩٧٩
ولانحته التنفيذية ؛

وعلى القانون رقم ١٠ لسنة ١٩٩٠ بشأن نزع ملكية العقارات للمنفعة العامة
ولانحته التنفيذية ؛

وعلى قرار رئيس الجمهورية رقم ٢٧٩ لسنة ٢٠١٨ بالتفويض فى بعض
الاختصاصات ؛

وبناءً على ما عرضه وزير النقل ؛

قرر

(المادة الأولى)

يعتبر من أعمال المنفعة العامة مشروع إنشاء خطة سكة حديد المناشى -
٦ أكتوبر فى نطاق محافظة الجيزة .

(المادة الثانية)

يستولى بطريق التنفيذ المباشر على الأراضى اللازمة لتنفيذ المشروع المشار
إليه فى المادة السابقة ، والمبين موقعها ومساحتها وحدودها وأسماء ملاكها الظاهرين
بالمذكرة الإيضاحية والخرائط المساحية والكشوف المرفقة .

(المادة الثالثة)

يُنشر هذا القرار فى الجريدة الرسمية .

صدر برئاسة مجلس الوزراء فى ٣ ربيع الأول سنة ١٤٤٥ هـ

(الموافق ١٨ سبتمبر سنة ٢٠٢٣ م) .

رئيس مجلس الوزراء

دكتور/ مصطفى كمال مدبولى

وزارة النقل

مذكرة إيضاحية

لقرار رئيس مجلس الوزراء

بشأن إضفاء صفة النفع العام على مشروع إنشاء

خط سكة حديد المناشى - ٦ أكتوبر

فى إطار توجيهات السيد رئيس الجمهورية بجعل مصر مركزاً للتجارة العالمية واللوجستيات ، قامت وزارة النقل بدورها من خلال تنفيذ مجموعة أهداف استراتيجية فى عدة محاور كان محورها الأول خلق ممرات لوجيستية تنموية متكاملة تربط مناطق الإنتاج (الصناعى / الزراعى / التعدينى / الخدمى) بالموانئ البحرية بوسائل نقل سريعة وآمنة مروراً بالموانئ الجافة والمناطق اللوجيستية ومن أهم هذه الممرات ممر القاهرة / الإسكندرية اللوجيستى متضمناً خط السكة الحديد المناشى - ٦ أكتوبر الذى يربط الميناء الجاف والمنطقة اللوجستية فى ٦ أكتوبر بشبكة سكك حديد الجمهورية . تبين من خلال قيام الهيئة العامة للطرق والكبارى بتنفيذ الجسر الترابى والأعمال الصناعية الخاصة بخط سكة حديد المناشى - ٦ أكتوبر على الطبيعة وجود بعض التعارضات مع تنفيذ المشروع بنطاق محافظة الجيزة مما يستلزم ضرورة نزع ملكيتها لصالح المشروع .

ورد تقرير استشارى الهيئة المصرية العامة للمساحة متضمناً قيمة التعويض المبدئى المقرر لنزع الملكية المطلوبة للمشروع والمقدر بنحو ٩٥٠ مليون جنيه (مرفق رقم ١) .

مرفق طيه ما يلى :

عدد (٢٠) كشفاً معتمداً من مديرية المساحة بالجيزة وممهورة بخاتم شعار الجمهورية لأسماء الملاك الظاهرين للمساحات المطلوب نزع ملكيتها لصالح المشروع (مرفق رقم ٢) .

عدد (٦) خرائط مساحية بالتخطيط الإجمالى للمشروع (مرفق رقم ٣) . وفى ضوء ما تقدم ، نتشرف بأن نرفق طيه مشروع قرار رئيس مجلس الوزراء بشأن الموافقة على إضفاء صفة النفع العام على مشروع إنشاء خط سكة حديد المناشى - ٦ أكتوبر والاستيلاء بطريق التنفيذ المباشر على الأراضى اللازمة لتنفيذ المشروع بنطاق محافظة الجيزة وذلك على النحو الموضح بعاليه .

وتفضلوا بقبول فائق الاحترام

وزير النقل

فريق / كامل عبد الهادى الوزير



٢٠٥٩ م



عبدالله بن عبدالعزيز آل سعود
الملك السعودي

الهيئة العامة للغذاء والدواء
مؤسسة عامة تابعة لوزارة
الصحة - الرياض

ملاحظات	التقديرات	المساحات			المساحة 2م	الملك الظاهر	الوصف	القطعة	التأهيلية	التملك
		م	د	م						
	D1	ارض ضفراء	21	11	2.16	90158.66				
	D2	ارض بزرية	0	2	11.99	437.51	لم يثبت			
		مبنى	0	0	4.19	30.62				
		مبنى مكون من ارضي بوزن بوزن بوزن	0	0	8.79	64.08				
		ضفراء ارضية التروك	0	1	6.79	224.51				
		الارض بوزن ارضية بوزن	0	0	6.95	50.68				
	D3	مبنى بوزن ارضي مسطوح بوزن بوزن	0	0	7.34	53.51	الارض بوزن مسطوح بوزن			
		الارض بوزن	0	0	4.17	30.39				
		الارض بوزن	4	5	6.42	17725.32				
		الارض بوزن	0	0	1.33	9.72				
	D4	ارض ضفراء	1	11	22.87	6292.97				
	D5	ارض ضفراء بوزن بوزن	2	19	12.20	11816.29	بوزن بوزن			
	D6	ارض ضفراء	2	16	19.76	11346.29				
	D7	ارض بوزن ارضي	0	0	16.26	118.57	لم يثبت			
		ارض بوزن ارضي	0	0	5.95	43.41	لم يثبت			
	D8	ارض ضفراء	2	5	23.03	9444.75	لم يثبت			
	D9	ارض ضفراء بوزن بوزن	0	7	21.97	1381.00	بوزن بوزن			
	D10	ارض ضفراء بوزن بوزن	0	4	2.08	715.28	بوزن بوزن			
	D11	ارض ضفراء بوزن بوزن	0	4	15.55	813.50	بوزن بوزن			
	D12	ارض ضفراء بوزن بوزن	0	4	5.14	737.84	بوزن بوزن			
		ارض بوزن	0	0	1.80	13.16				
	D13	ارض بوزن مسطوح بوزن مسطوح	0	0	4.69	34.20				
		ارض بوزن مسطوح بوزن مسطوح	0	0	1.83	13.35				
	D14	ارض ضفراء بوزن بوزن	1	18	4.14	7381.62	بوزن بوزن			
		ارض ضفراء بوزن بوزن	0	14	21.91	2610.19	بوزن بوزن			
		ارض بوزن	0	0	1.24	9.01				
	D15	ارض بوزن ارضي	0	0	7.28	53.08	بوزن بوزن			
		ارض بوزن ارضي	0	0	9.83	71.64	بوزن بوزن			
		ارض بوزن ارضي	1	15	13.03	6921.33	بوزن بوزن			
		ارض بوزن ارضي	0	0	0.09	0.64				
		ارض بوزن ارضي	0	0	0.35	2.57				
	D16	ارض مسطوح بوزن مسطوح	24	12	9.60	102990.33	بوزن بوزن			
		ارض مسطوح بوزن مسطوح	0	6	2.18	1066.13	بوزن بوزن			
		ارض بوزن ارضي	0	0	0.07	0.54	بوزن بوزن			

٢٠٥٩ م
عبدالله بن عبدالعزيز آل سعود
الملك السعودي

عبدالله بن عبدالعزيز آل سعود
الملك السعودي

عبدالله بن عبدالعزيز آل سعود
الملك السعودي

عبدالله بن عبدالعزيز آل سعود
الملك السعودي

خارج الزمان

خارج الزمان

خارج الزمان

خارج الزمان



الهيئة العامة للغابات
مديرية الغابات بالقدس
مكتب الشروط

الهيئة العامة للغابات
مديرية الغابات بالقدس
مكتب الشروط

ملاحظات	الرقم	الوصف	المساحة بـ (مترين مربعين)		المساحة 2م	المساحة 2م	الوصف	القطعة	التسمية	المرکز
			م	د						
	D16	مبنى من دور ارضي	0	0	9.42	68.67	عبد الله سعد	خارج الزمام	خارج الزمام	خارج الزمام
		كران صرف	0	0	1.88	13.73				
		ارض مستصلحة سويده الارابية	24	20	12.75	104.413.54				
		خرفه كبريه	0	0	5.45	39.76				
		مبنى (6) اعمولات كبريه	0	0	18.19	132.59				
		مبنى (15) اعمولات تور ارضي مسطح	0	0	5.90	43.05				
		مبنى (4) اعمولات مسطح	0	0	4.72	34.40				
		مبنى (3) اعمولات	0	0	9.89	72.11				
		حوض تكلم مبركات ارضيه خرسانيه	0	0	6.55	47.77				
		مبنى (12) اعمولات ارضي مسطح	0	0	7.56	55.11				
		كران ميه	0	0	0.71	5.17				
		كران ميه	0	0	0.73	5.30				
		مبنى (11) اعمولات (مطبخ)	0	1	9.05	241.02				
		مساحه خرسانيه	0	0	17.77	129.53				
	كرانلث وقود	0	0	1.90	13.96					
	كرانلث وقود	0	0	2.11	15.39					
	كرانلث وقود	0	0	2.24	16.35					
	كرانلث وقود	0	0	2.47	17.98					
	كرانلث وقود	0	1	20.53	324.67					
	مبنى (2) اعمولات ميه و خرقيه	0	1	7.37	228.74					
	مبنى (1) اعمولات ارضي مسطح	0	0	10.14	73.94					
	مساحه خرسانيه تكلم التبريد	0	0	4.70	34.28					
	مبنى (4) اعمولات ارضي مسطح	0	0	18.08	131.78					
	مبنى (3) اعمولات ارضي مسطح	0	0	10.20	74.38					
	مبنى (5) اعمولات ارضي	0	0	4.31	31.42					
	خبر دو اعمالات دور ارضي اعمولات مكرر الشقف جهازون)	0	0	7.05	51.39					
	جزء مسوق خرسانيه	0	0	3.51	25.59					
	مبنى (6) اعمولات ارضي مسطح	0	0	7.40	53.92					
	خبر دو اعمالات دور ارضي اعمولات مكرر الشقف جهازون)	0	1	1.94	189.19					
	جزء مسوق خرسانيه	0	0	7.34	53.51					
	مبنى (7) اعمولات ارضي مسطح	0	0	3.82	27.84					
	مبنى (5) اعمولات ارضي مسطح	0	0	4.85	35.34					
	مبنى (8) اعمولات ميه	0	0	0.98	7.16					

٢٥٥
مهندس اعمالات مديرية الغابات بالقدس
مكتب الشروط

رئيس مكتب الشروط

رئيس مكتب الشروط

القام بالامر



الهيئة العامة للغابات والصيد الكوبر



الهيئة العامة للغابات والصيد
مقرها: الساحة، الجليل
مكتب: الخليل

ملاحظات	الرقم	الوصف	المساحه بالطن		المساحه م2	القيمة	القيمة	القيمة	القيمة
			ب	م					
	D17	مزرعة (1) ارض حراش	0	2	1.95	364.25			
		مزرعة (2) ارض حراش	0	0	7.25	52.85			
		مزرعة (3) ارض حراش	0	0	3.82	27.84			
		مزرعة (4) ارض حراش	0	3	1.87	538.71			
		مزرعة (5) ارض حراش	0	0	0.34	2.51			
		مزرعة (6) ارض حراش	0	0	6.93	50.60			
		مزرعة (7) ارض حراش	0	0	3.02	22.04			
		مزرعة (8) ارض حراش	0	0	0.21	1.51			
		مزرعة (9) ارض حراش	0	0	3.82	27.84			
		مزرعة (10) ارض حراش	0	4	1.37	710.12			
		مزرعة (11) ارض حراش	0	0	0.26	1.90			
		مزرعة (12) ارض حراش	0	0	6.59	46.01			
		مزرعة (13) ارض حراش	0	0	0.24	1.77			
		مزرعة (14) ارض حراش	0	1	14.23	276.75			
		مزرعة (15) ارض حراش	0	1	23.71	347.87			
		مزرعة (16) ارض حراش	0	1	23.89	349.15			
		مزرعة (17) ارض حراش	0	1	23.67	347.59			
	مزرعة (18) ارض حراش	0	2	0.19	351.43				
	مزرعة (19) ارض حراش	0	2	0.35	352.65				
	مزرعة (20) ارض حراش	0	2	0.17	351.34				
	D18	مزرعة (1) ارض حراش	0	1	23.91	349.37			
		مزرعة (2) ارض حراش	0	2	0.28	352.06			
		مزرعة (3) ارض حراش	0	2	0.45	353.32			
		مزرعة (4) ارض حراش	0	2	0.59	354.95			
		مزرعة (5) ارض حراش	0	2	0.23	351.72			
		مزرعة (6) ارض حراش	0	2	0.67	356.42			
		مزرعة (7) ارض حراش	0	1	23.55	346.73			
		مزرعة (8) ارض حراش	0	1	9.27	242.25			

مدير عام الهيئة العامة للغابات والصيد

مدير عام الهيئة العامة للغابات والصيد

مدير عام الهيئة العامة للغابات والصيد

مدير عام الهيئة العامة للغابات والصيد

خارج الزمام

خارج الزمام

خارج الزمام

خارج الزمام

مزرعة (1) ارض حراش

مزرعة (1) ارض حراش



مكتب الملكة الأميرة منال بنت عبد العزيز آل سعود
مكتب الملكة الأميرة منال بنت عبد العزيز آل سعود



الهيئة العامة للغذاء والدواء
مكتب الشؤون العامة
مكتب الشؤون العامة

ملاحظات	الرقم	المساحة وقلبان		المساحة 2	الملك الظاهر	العميل	التعليق	التأجيل	المركز
		م	ف						
D18	مساحة (1) مساحه 1000 متر مربع مساحة (2) مساحه 1000 متر مربع	0	1	23.90	349.30	شركة لوس سوري	خارج للزمام	خارج للزمام	خارج للزمام
		0	9	13.27	1672.04				
D19	مساحة (3) مساحه 1000 متر مربع مساحة (4) مساحه 1000 متر مربع	0	0	9.98	72.73	شركة لوس سوري	خارج للزمام	خارج للزمام	خارج للزمام
		0	0	10.02	26278.05				
D20	مساحة (5) مساحه 1000 متر مربع مساحة (6) مساحه 1000 متر مربع	0	12	10.49	10578.57	شركة لوس سوري	خارج للزمام	خارج للزمام	خارج للزمام
		0	21	17.35	3802.23				
D21	مساحة (7) مساحه 1000 متر مربع مساحة (8) مساحه 1000 متر مربع	0	0	0.20	1.44	شركة لوس سوري	خارج للزمام	خارج للزمام	خارج للزمام
		0	1	4.48	207.72				
D22	مساحة (9) مساحه 1000 متر مربع مساحة (10) مساحه 1000 متر مربع	0	8	19.06	47748.28	شركة لوس سوري	خارج للزمام	خارج للزمام	خارج للزمام
		0	0	10.42	75.94				
D23	مساحة (11) مساحه 1000 متر مربع مساحة (12) مساحه 1000 متر مربع	0	0	10.42	75.94	شركة لوس سوري	خارج للزمام	خارج للزمام	خارج للزمام
		0	0	10.42	75.94				
D24	مساحة (13) مساحه 1000 متر مربع مساحة (14) مساحه 1000 متر مربع	0	4	22.41	983.50	شركة لوس سوري	خارج للزمام	خارج للزمام	خارج للزمام
		0	0	0.21	1.51				
D25	مساحة (15) مساحه 1000 متر مربع مساحة (16) مساحه 1000 متر مربع	0	0	0.41	2.98	شركة لوس سوري	خارج للزمام	خارج للزمام	خارج للزمام
		0	0	0.64	1404.91				
D26	مساحة (17) مساحه 1000 متر مربع مساحة (18) مساحه 1000 متر مربع	0	8	0.71	7366.82	شركة لوس سوري	خارج للزمام	خارج للزمام	خارج للزمام
		0	15	15.85	53151.73				
D27	مساحة (19) مساحه 1000 متر مربع مساحة (20) مساحه 1000 متر مربع	0	21	8.94	28942.93	شركة لوس سوري	خارج للزمام	خارج للزمام	خارج للزمام
		0	21	22.16	24841.39				
D28	مساحة (21) مساحه 1000 متر مربع مساحة (22) مساحه 1000 متر مربع	0	23	23.16	29399.60	شركة لوس سوري	خارج للزمام	خارج للزمام	خارج للزمام
		0	8	3.49	9477.32				
D29	مساحة (23) مساحه 1000 متر مربع مساحة (24) مساحه 1000 متر مربع	0	6	12.58	91.71	شركة لوس سوري	خارج للزمام	خارج للزمام	خارج للزمام
		0	6	7.41	30510.07				
D30	مساحة (25) مساحه 1000 متر مربع مساحة (26) مساحه 1000 متر مربع	0	7	3.65	29432.43	شركة لوس سوري	خارج للزمام	خارج للزمام	خارج للزمام
		0	0	12.77	93.12				
D31	مساحة (27) مساحه 1000 متر مربع مساحة (28) مساحه 1000 متر مربع	0	2	0.07	28756.40	شركة لوس سوري	خارج للزمام	خارج للزمام	خارج للزمام
		0	0	0.19	1.36				
D32	مساحة (29) مساحه 1000 متر مربع مساحة (30) مساحه 1000 متر مربع	0	0	1.18	8.61	شركة لوس سوري	خارج للزمام	خارج للزمام	خارج للزمام
		0	0	1.18	8.61				

مكتب الملكة الأميرة منال بنت عبد العزيز آل سعود
مكتب الملكة الأميرة منال بنت عبد العزيز آل سعود

مكتب الملكة الأميرة منال بنت عبد العزيز آل سعود
مكتب الملكة الأميرة منال بنت عبد العزيز آل سعود

مكتب الملكة الأميرة منال بنت عبد العزيز آل سعود
مكتب الملكة الأميرة منال بنت عبد العزيز آل سعود

مكتب الملكة الأميرة منال بنت عبد العزيز آل سعود
مكتب الملكة الأميرة منال بنت عبد العزيز آل سعود



مكتب المراجعة العامة للحسابات
الهيئة المصرية العامة للحسابات
محورية المساحة بالجيزة
مكتب المراجعة



ملاحظات	التقديرات	الوصف	المستطع بالقياس		المستطع 2م	المستطع	المستطع	الالتزام	الالتزام	الالتزام	الالتزام
			ل	ح							
		البريد الإلكتروني	0	0	0.01	0.10					
		حرف (7) من الأرقام بها أي التميز	7	5	18.63	30416.77					
		برج مستطع	0	0	13.10	95.48					
		حرف (8) من الأرقام بها أي التميز	8	22	10.55	29132.64					
		برج مستطع	0	0	10.30	75.08					
		حرف (9) من الأرقام بها أي التميز	6	19	21.23	29685.41					
		حرف (10) من الأرقام بها أي التميز	7	12	5.47	31546.11					
		برج مستطع	0	0	10.17	74.14					
		حرف (11) من الأرقام بها أي التميز	7	0	12.76	29498.87					
		برج مستطع	7	11	6.85	31402.98					
		حرف (12) من الأرقام بها أي التميز	6	19	13.41	28628.41					
		حرف (13) من الأرقام بها أي التميز	7	3	2.83	2995.57					
		برج مستطع	0	0	13.79	100.51					
		حرف (14) من الأرقام بها أي التميز	6	5	17.66	26208.82					
		برج مستطع	0	0	14.02	102.18					
		برج مستطع	0	0	12.37	90.16					
		برج مستطع	0	0	23.07	168.19					
		برج مستطع	0	0	10.42	75.98					
		حرف (15) من الأرقام بها أي التميز	3	20	19.51	16245.42					
		برج مستطع	0	0	0.84	6.10					
		برج مستطع	0	0	0.02	0.15					
		برج مستطع	0	0	10.38	75.98					
		حرف (16) من الأرقام بها أي التميز	0	23	4.79	4060.74					
		حرف (17) من الأرقام بها أي التميز	0	19	5.22	3393.70					
		حرف (18) من الأرقام بها أي التميز	0	7	5.33	1264.12					
		حرف (19) من الأرقام بها أي التميز	0	7	22.95	1392.55					
		حرف (20) من الأرقام بها أي التميز	0	6	12.32	1140.05					
		حرف (21) من الأرقام بها أي التميز	0	6	2.15	1065.91					
		حرف (22) من الأرقام بها أي التميز	0	5	0.47	878.58					
		حرف (23) من الأرقام بها أي التميز	0	7	13.49	1323.56					
		حرف (24) من الأرقام بها أي التميز	0	5	0.05	1050.61					
		حرف (25) من الأرقام بها أي التميز	0	4	18.95	837.65					
		حرف (26) من الأرقام بها أي التميز	0	6	4.04	1079.64					
		حرف (27) من الأرقام بها أي التميز	0	7	0.38	1226.04					
		حرف (28) من الأرقام بها أي التميز	0	4	6.18	746.22					

مكتب المراجعة العامة للحسابات
الهيئة المصرية العامة للحسابات
محورية المساحة بالجيزة

مكتب المراجعة العامة للحسابات
الهيئة المصرية العامة للحسابات
محورية المساحة بالجيزة

مكتب المراجعة العامة للحسابات
الهيئة المصرية العامة للحسابات
محورية المساحة بالجيزة

مكتب المراجعة العامة للحسابات
الهيئة المصرية العامة للحسابات
محورية المساحة بالجيزة

خارج الزمام

خارج الزمام

خارج الزمام

خارج الزمام

خارج الزمام



تخلف المالك القانوني لقطعة حيا الماشي التكري



جهة التصديق للرقم المسماة
مديرية المساحة بالحيوة
مكتب الدراسات

ملاحظات	الرقم	الوصف	المساحة بالقطن		المساحة م ²	الامتداد الطولي	المعرض	القطعة	التأهية	المساحة
			م ²	م						
	D26	شركة كبريتي اراضي ميمونه (بها شكايات المالكين)	0	6	15.30	1161.78				
			0	3	16.89	648.24				
			0	4	3.28	724.04				
	D27	توزيع خطوط على كويراه توزيع خطوط على كويراه	0	1	5.58	215.69				
			0	1	12.95	269.46				
		اراضي اقتسام مساحات ميمونه	29	18	7.94	125032.58				
	D28	اراضي اقتسام مساحات ميمونه	0	10	8.00	1808.69				
		حديقة الميمونه مسقط خضيب و شجيرات	0	0	2.05	14.94				
		توزيع خطوط على	0	0	18.93	137.99				
	D29	اراضي اقتسام	12	7	1.40	51645.89				
		رقم (4) الميمونه كويراه ميمونه	0	0	0.53	3.87				
		رقم (4) الميمونه كويراه ميمونه	0	0	0.54	3.95				
		رقم (4) الميمونه كويراه ميمونه	0	0	13.96	99.62				
		رقم (4) الميمونه كويراه ميمونه	0	0	8.52	62.14				
		رقم (9) الميمونه كويراه ميمونه	0	0	3.43	24.98				
		رقم (5) الميمونه كويراه ميمونه	0	12	19.98	2245.52				
		رقم (2) الميمونه كويراه ميمونه	0	1	12.24	264.28				
		رقم (2) الميمونه كويراه ميمونه	2	4	18.45	9236.27				
		رقم (2) الميمونه كويراه ميمونه	0	0	0.27	2.00				
		رقم (8) الميمونه كويراه ميمونه	0	17	21.23	3130.36				
		رقم (21) الميمونه كويراه ميمونه	0	0	3.39	24.69				
		رقم (20) الميمونه كويراه ميمونه	0	0	2.27	16.53				
		رقم (20) الميمونه كويراه ميمونه	0	0	1.76	12.80				
	D30	رقم (20) الميمونه كويراه ميمونه	0	1	5.81	217.43				
		رقم (20) الميمونه كويراه ميمونه	0	4	14.89	809.67				
		رقم (1) الميمونه كويراه ميمونه	0	6	6.98	1101.11				
		رقم (6) الميمونه كويراه ميمونه	2	3	9.31	8994.65				
		اراضي على ميمونه	0	0	7.45	54.34				
		رقم (7) الميمونه كويراه ميمونه	2	11	23.79	10500.45				
		رقم (27) الميمونه كويراه ميمونه	0	0	2.10	15.30				
		رقم (9) الميمونه كويراه ميمونه	2	14	22.95	14019.47				
		رقم (26) الميمونه كويراه ميمونه	0	0	3.27	23.84				
		طريق كويراه	1	23	12.66	8318.90				

٤/٧
مديرية المساحة بالحيوة

رئيس القسم

مديرية المساحة بالحيوة

مديرية المساحة بالحيوة

خارج الزمام

خارج الزمام

خارج الزمام

خارج الزمام

خارج الزمام



تخلف الملاك الظاهريين لخط سبعة حديد العذابي الكوير



الهيئة السعودية العامة للمساحة
مديرية المساحة بالبحر
مكتب المشروعات

ملاحظات	الكوبر	الوصف	المسطح واطلاق		المسطح 2م	المساحة بالانوار	المساحة	العمود	العمق	التسمية	المركز
			ف	ط							
مزرعة مساحت مازريا	D30	رقم (25) اجراء كوير به محيط حدود	0	4.17	30.40	مزرعة كويرت بسيل	خارج الزمام				
مزرعة مساحت مازريا		رقم (24) كويرة بواك سقف كوير ساني	0	0.25	1.79						
مزرعة مساحت مازريا		مخلف 5 موزني سقف جدران	0	4.92	35.83						
مزرعة مساحت مازريا		رقم (28) اجراء دور ارضي السقف كوير ساني	0	5.02	36.62						
مزرعة مساحت مازريا		رقم (23) اجراء موزلا	0	0.05	0.34						
مزرعة مساحت مازريا		رقم (23) اجراء موزلا	0	2.53	18.43						
مزرعة مساحت مازريا		مخلف 5 موزني موزلا	0	9.18	66.92						
مزرعة مساحت مازريا		رقم (22) اجراء موزي طوب بواك سقف مظلي	0	4.34	31.67						
مزرعة مساحت مازريا		رقم (22) مخلف 5 موزني موزي سقف بواك موزي	0	20.07	146.28						
مزرعة مساحت مازريا		ارض لعمارة	0	9.00	1815.94						
مزرعة مساحت مازريا		رقم (11) ارض مازرية عيب	0	2.17	15.83						
مزرعة مساحت مازريا		رقم (30) اجراء دور ارضي السقف كوير ساني	0	3.07	22.38						
مزرعة مساحت مازريا		رقم (31) اجراء دور ارضي السقف كوير ساني	0	1.10	7.99						
مزرعة مساحت مازريا		رقم (10) ارض مازرية بالانوار	4	22.203	20668.89						
مزرعة مساحت مازريا	ارض مسطح عيب	0	15.69	114.36							
مزرعة مساحت مازريا	رقم (13) ارض مازرية قانيا	0	16.324	2824.19							
مزرعة مساحت مازريا	رقم (12) ارض مازرية عيب	4	13.2228	19241.19							
مزرعة مساحت مازريا	رقم جزء مسطح جدران (32)	0	5.99	43.63							
مزرعة مساحت مازريا	رقم ارضية خرسونة (32)	0	9.11	66.43							
مزرعة مساحت مازريا	رقم (15) ارض مازرية مازريا	1	23.1295	8321.04							
مزرعة مساحت مازريا	رقم (16) اجراء كويري (ارض قاعة كوير ساني)	0	0.36	2.62							
مزرعة مساحت مازريا	ارض مازرية عيب	0	1.85	13.48							
مزرعة مساحت مازريا	مخلف مسطح	0	0.27	1.96							
مزرعة مساحت مازريا	رقم (18) ارض مازرية روماني عيب	0	12.2202	2260.95							
مزرعة مساحت مازريا	رقم (17) اجراء دور ارضي السقف مظلي	0	12.34	89.84							
مزرعة مساحت مازريا	ارض مازرية عيب	4	12.12	17066.75							
مزرعة مساحت مازريا	طريق كويري	1	8.620	5646.27							
مزرعة مساحت مازريا	مخلف مسطح مظلي وعروق	0	0.79	5.78							

مهندس المساحة بالبحر
٢٠٢٣/١٠/٢٦

رئيس المساحة

رئيس مكتب المشروعات

المكتب بالمساحة



مكتب الملك المقامون لقطاع حبيبة الدلتان الكبرى



الهيئة السعودية العامة للسياحة
مديرية السياحة بالمحور
مكتب المحور حات

ملاحظات	العدد	الوصف	المسقط بالقطان		المسقط 2م	المسقط	العرض	القطعة	التأجير	المركز
			ب	ط						
شركة التعمير		بها (1) من دور أرض (مسقوف جاطون)	0	0	3.53	25.75				
شركة التعمير		جزء من مطبخ مطبخ مسقوف جاطون	0	0	2.66	19.40				
شركة التعمير		طابق كراي	1	19	16.32	7645.48				
شركة التعمير		غرفة (2) مسقوفة خشب وخرق	0	0	0.93	6.79				
شركة التعمير		بئر اوكواي	0	0	0.01	0.06				
شركة التعمير		حمام مسقوف خشب وخرق	0	0	0.89	6.49				
شركة التعمير		بها (4) من دور أرض (مسقوف بالخرق سلكة)	0	0	5.94	43.33				
شركة التعمير		بها من دور أرض (مسقوف بالخرق سلكة)	0	0	7.48	54.51				
شركة التعمير	D31	طابق كراي	1	12	14.38	6406.06				
شركة التعمير		حوض (3) أرض مطازعة بملح	0	16	12.95	2894.99				
شركة التعمير		حوض (2) أرض مطازعة بملح	2	19	2.45	11745.18				
شركة التعمير		حوض (1) أرض مطازعة بملح	2	8	18.51	9936.87				
شركة التعمير		حوض (1) أرض مطازعة بملح	0	8	6.02	1444.16				
شركة التعمير		حوض (4) أرض مطازعة بملح	0	11	17.49	2052.87				
شركة التعمير		حوض (2) أرض مطازعة بملح	3	14	22.69	15218.36				
شركة التعمير		حوض (3) أرض مطازعة بملح	7	23	7.36	33485.28				
شركة التعمير		حوض (5) أرض مطازعة بملح	2	10	12.08	10240.10				
شركة التعمير		حوض (6) أرض مطازعة بملح	7	11	22.08	31492.16				
شركة التعمير		حوض (8) أرض مطازعة بملح	4	12	15.16	18014.26				
شركة التعمير		حوض (7) أرض مطازعة بملح	4	6	1.33	17863.22				
شركة التعمير		بئر اوكواي	0	0	0.07	0.52				
شركة التعمير		غرفة مسقوفة خشب وخرق وجاتون	0	0	2.68	19.55				
شركة التعمير	D32	أرض مطازعة مياه الشجار وخرق	8	14	1.84	36070.51				
شركة التعمير		طابق كراي	0	8	13.59	1499.37				
شركة التعمير		صوبة زراعية	0	0	4.07	29.69				
شركة التعمير		بئر اوكواي	0	0	2.11	15.41				
شركة التعمير		طابق كراي	2	3	19.13	9066.22				
شركة التعمير		طابق كراي	0	3	12.46	615.93				
شركة التعمير		طابق كراي	0	9	1.67	1587.48				
شركة التعمير	D33	رقم (2) أرض مطازعة بملح	1	12	9.19	6368.21				
شركة التعمير		رقم (1) أرض مطازعة بملح	5	5	16.03	21996.19				
شركة التعمير		رقم (4) أرض مطازعة بملح	0	19	13.52	3424.24				
شركة التعمير		رقم (5) أرض مطازعة بملح	0	0	17.38	126.69				

مهندس المحور حات
مديرية السياحة بالمحور

رئيس المحور حات

رئيس مكتب المحور حات

التكليف بالعمارة



مكتب المراجعة العامة للقطعة حديد المنطق الكثير



لجنة التسمية العامة للأراضي
مدرسة التسمية بالقطعة
مكتب المراجعة

ملاحظات	الرقم	الوصف	المساحة بالقطعة		المساحة ج٢	نصف القطر	المساحة	التسمية	الشرك
			م	د					
	D33	رقم (3) ارض من مزارع بيتك	5	8	22,572.79				
		رقم (5) ارض من مزارع عبد	6	4	7.60	25980.55			
		ارض مستصلحة من مزارع الاربعه	5	23	16.42	25149.64			
	D34	ارض من مزارع	1	1	5.73	4417.64			
		ارض من مزارع	5	16	9.52	23699.11			
		ارض من مزارع	0	0	0.85	6.23			
		ارض من مزارع	0	0	0.85	49.92			
	D36	ارض من مزارع	0	0	10.73	78.21			
		ارض من مزارع	0	0	0.10	0.70			
		ارض من مزارع	3	23	10.83	16707.26			
		ارض من مزارع	1	17	22.91	7343.42			
		ارض من مزارع	2	21	23.08	12245.61			
		ارض من مزارع	4	1	18.84	17115.88			
		ارض من مزارع	2	2	20.32	8899.87			
		ارض من مزارع	5	0	23.96	21178.96			
	D36	ارض من مزارع	0	0	16.13	117.62			
		ارض من مزارع	0	1	15.69	290.91			
	D37	ارض من مزارع	13	7	8.19	55885.73			
		ارض من مزارع	0	2	1.38	360.13			
		ارض من مزارع	2	10	19.43	10293.67			
		ارض من مزارع	0	0	0.07	0.53			
		ارض من مزارع	0	0	5.35	38.94			
		ارض من مزارع	0	1	0.95	181.96			
		ارض من مزارع	0	0	21.65	157.82			
	D38	ارض من مزارع	0	0	18.20	118.10			
		ارض من مزارع	0	0	1.81	13.95			
		ارض من مزارع	0	0	2.89	21.03			
		ارض من مزارع	0	0	5.48	39.96			
		ارض من مزارع	0	0	5.55	40.48			
		ارض من مزارع	0	0	0.25	1.85			
		ارض من مزارع	0	0	5.36	39.11			
		ارض من مزارع	0	0	3.60	26.25			
		ارض من مزارع	0	0	5.50	40.06			
		ارض من مزارع	0	0	0.86	4.93			

مكتب المراجعة العامة للقطعة حديد المنطق الكثير

مكتب المراجعة

مكتب المراجعة العامة للقطعة حديد المنطق الكثير

مكتب المراجعة العامة للقطعة حديد المنطق الكثير



كشف تقرير الطارئين لخط سكة حديد المنشي الكوبر

ملاحظات	الرقم	الوصف	المساحة بقطان		المساحة 2م	المساحة بالقطار	الهدف	التأهية	المرور
			م	ف					
	D38	مجال كورناة ارض مستصلحة اجود من الارض (مزرعة مستصلحة)	0	0	0.47	3.45			
	D38	ارض مزارعة وريادة التجار مستصلحة	7	19	8.50	32793.45	عند التاج ووسط المطار		
	D40	ارض مزارعة وريادة تجار مستصلحة اجود من الارض (مزرعة تجار) مستصلحة اجود من الارض (مزرعة تجار) مستصلحة اجود من الارض (مزرعة تجار)	1	16	23.47	7172.62	احد شومان تم استكمال		
		مستصلحة اجود من الارض (مزرعة تجار)	0	0	7.67	55.93			
		مستصلحة اجود من الارض (مزرعة تجار)	0	0	0.01	0.09			
		مستصلحة اجود من الارض (مزرعة تجار)	0	0	7.19	52.44			
		مستصلحة اجود من الارض (مزرعة تجار)	0	0	17.00	123.85			
		مستصلحة اجود من الارض (مزرعة تجار)	2	23	7.56	12482.56			
		مستصلحة اجود من الارض (مزرعة تجار)	3	1	5.71	12819.13			
		مستصلحة اجود من الارض (مزرعة تجار)	6	20	19.16	28845.32			
		مستصلحة اجود من الارض (مزرعة تجار)	0	5	4.21	905.84			
		مستصلحة اجود من الارض (مزرعة تجار)	2	13	23.16	10845.96			
		مستصلحة اجود من الارض (مزرعة تجار)	6	23	22.65	29396.88			
		مستصلحة اجود من الارض (مزرعة تجار)	0	6	0.14	1051.26			
		مستصلحة اجود من الارض (مزرعة تجار)	1	11	23.99	6301.12			
		مستصلحة اجود من الارض (مزرعة تجار)	0	15	12.32	2716.34			
		مستصلحة اجود من الارض (مزرعة تجار)	4	9	12.81	18472.03			
		مستصلحة اجود من الارض (مزرعة تجار)	3	5	7.90	13535.25			
		مستصلحة اجود من الارض (مزرعة تجار)	0	17	2.97	2897.27			
		مستصلحة اجود من الارض (مزرعة تجار)	2	9	20.90	10129.34			
		مستصلحة اجود من الارض (مزرعة تجار)	5	7	11.89	22316.04			
		مستصلحة اجود من الارض (مزرعة تجار)	6	2	46.44	28674.92			
		مستصلحة اجود من الارض (مزرعة تجار)	0	0	0.11	0.81			
		مستصلحة اجود من الارض (مزرعة تجار)	0	0	0.01	0.08			
		مستصلحة اجود من الارض (مزرعة تجار)	0	0	1.21	8.81			
		مستصلحة اجود من الارض (مزرعة تجار)	0	0	2.59	18.90			
		مستصلحة اجود من الارض (مزرعة تجار)	0	0	3.40	24.81			
		مستصلحة اجود من الارض (مزرعة تجار)	0	0	2.28	16.58			
		مستصلحة اجود من الارض (مزرعة تجار)	0	0	4.98	36.31			
		مستصلحة اجود من الارض (مزرعة تجار)	0	1	22.66	340.26			
		مستصلحة اجود من الارض (مزرعة تجار)	0	14	14.18	2553.83			

مستصلحة اجود من الارض (مزرعة تجار)

مستصلحة اجود من الارض (مزرعة تجار)

مستصلحة اجود من الارض (مزرعة تجار)

مستصلحة اجود من الارض (مزرعة تجار)



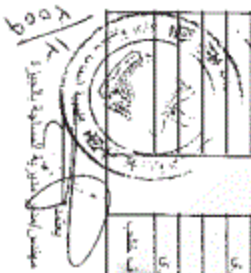
الهيئة العامة للغذاء والدواء
مخبرية التفتيش الطبي
مكتب الطب الوقائي



تكليف الملاك المأجورين لقطع مسحة حدود المناطق الكثرية

الهيئة المسوية لحدود المساحة
محورية المساحة الجغرافية
مكتب التخطيط والرقابة

ملاحظات	التور	الوصف	المساح بالقطان		المساح ج 2	المساح	الملك الظاهر	القطعة	التسمية	المركز
			ق	م						
	D43	ارض منور عه زويها العجر حرق كزاني طريق كزاني	24	23	6.32	104991.80	شركة التسمية لحدود الاراضي			
			0	4	21.50	858.87				
			0	8	0.43	1461.72				
		طريق كزاني	0	5	3.40	899.99				
		ارض منور عه الاراضية	0	3	16.95	648.85				
	D44	ارض منور عه توكول ارض منور عه دامية	4	19	19.04	20267.79	ملاك علي مفضلين			
		ارض منور عه دامية	9	12	9.43	39978.84				
		ارض منور عه حليمة	5	18	13.84	24255.64				
		ارض منور عه حليمة	3	18	5.05	15789.91				
		طريق كزاني	0	1	18.79	311.90				
		ارض منور عه حسل زويها العجر	0	15	5.74	22872.34				
	D46	طريق كزاني	0	6	6.94	1100.79	مكتب عزي كزاني عكر			
		ارض منور عه قول زويها العجر	7	1	6.00	29624.57	شركة التسمية			
	D47	ارض منور عه الويتان	1	13	0.00	6476.25	لم يستدل			
		ارض منور عه حليمة	7	0	13.95	29607.57				
		ارض منور عه حليمة	1	1	23.97	4550.59				
	D48	ارض منور عه الاراضية عه حليمة ارض منور عه حليمة	0	7	1.35	1238.07	المساحة حليمة			
		طريق كزاني	4	13	0.52	19002.60	مكتب عزي كزاني عكر			
			0	3	2.11	640.49				
		ارض منور عه حليمة	6	21	15.62	29894.54				
		طريق كزاني	0	4	2.87	721.04				
		ارض منور عه الحيون	0	6	17.29	1176.25				
		ارض منور عه حليمة	18	21	22.78	79455.76				
		طريق كزاني	0	9	16.36	1694.80				
		ارض منور عه حليمة	7	8	4.64	30839.91				
		ارض منور عه حليمة	4	20	1.39	20314.15				
	D49	ارض منور عه حليمة	3	17	19.39	15719.47	مكتب التسمية - مسورة الحليمة			
		طريق كزاني	1	6	6.94	5301.87				
		ارض منور عه قول ككزاني	3	8	10.66	14079.74				
		ارض منور عه حليمة	7	15	8.12	32090.55				
		ارض منور عه ككزاني	1	15	11.57	6910.96				
		ارض منور عه قول ككزاني	4	7	23.57	18200.38				
		مبنى عهوه مساح وسماق اسواق حليمة	0	0	3.94	28.71				

مكتب التخطيط والرقابة
2023/10/26

مكتب التخطيط

مكتب التخطيط
2023/10/26مكتب التخطيط
2023/10/26



كشف المبيعات الطارئة لقطع مسحة حديد المنشآت الكثر



الهيئة السعودية العامة للتسمدة
مدرسة التسمدة بالدمام
مكتب تطوير مارك

ملاحظات	العدد	الوصف	المسح بطنان		المسح 2	المسح الظاهر	التحريش	القطعة	التأمية	المركز
			ف	م						
		تأسيه من الحديد ايزون (متر)	0	0	0.22	1.57				
		جران التسميد	0	0	0.26	1.89				
		غرفة تسميد بطنان خلف	0	0	0.90	6.55				
		ارض ملزومة كثرى	10	0	4.01	42037.56				
		ارض ملزومة	0	3	12.33	615.00				
		جوزب منية	0	14	13.39	2548.07				
		برج حطاب حلي	0	0	23.74	173.04				
		بلد الكثرى	0	0	0.02	0.15				
		غرفة مضوية خلف وجران	0	0	1.27	9.28				
		لوح عاكس لشمس	0	1	18.95	313.19				
		ارض ملزومة فول	8	1	9.73	33662.69				
		حجره مسطحة لوزا حة فول	7	12	23.22	31875.53				
		ارض ملزومة كثرى	3	8	6.77	14052.09				
		كثبان قراصي	2	14	20.92	11004.63				
		مشمار حة مسطحة وشمس مسطوح خلف	0	0	3.27	23.82				
		غرفة من الحديد ايزون سقف	0	0	2.42	17.66				
		ابن ميلة	0	0	0.04	0.29				
		ارض مسطحة من الحديد ايزون مية	0	0	0.75	5.50				
		غرفة ايسون كثرى	0	0	0.65	4.74				
		بيوز مسطوح	0	0	0.92	6.74				
		سقف من الحديد اسقف خلف وجران	0	0	7.04	51.32				
		بيوز مسطوح	0	0	0.49	3.58				
		حطاب	0	0	0.81	5.87				
		مشمار حة حديد ايزون سقف	0	0	11.99	87.40				
		ارض حة الحجر وخط	23	3	1.54	97156.14				
		منير مية	0	0	0.77	5.64				
		ارض ملزومة برنق وخط حة الحجر	1	19	19.95	7671.91				
		ارض ملزومة برنق وخط حة الحجر	2	11	1.87	10340.65				
		ارض ملزومة برنق وخط حة الحجر	1	18	15.33	7463.22				
		ارض ملزومة برنق وخط حة الحجر	1	10	10.92	6030.82				
		ارض ملزومة برنق وخط حة الحجر	1	23	18.35	8360.43				
		ابن ايزون	0	0	0.02	0.17				
		ارض ملزومة برنق وخط حة الحجر	1	12	1.25	6310.35				
		ارض ملزومة برنق وخط حة الحجر	4	3	19.03	17467.17				
		ارض ملزومة برنق وخط حة الحجر	4	7	18.36	18161.94				

٢٥٧
٢٥٩
مجلس تطوير مدرسة التسمدة بالدمام

مجلس التسميد

مجلس تطوير مدرسة التسمدة بالدمام

مجلس التسميد

مدرسة التسميد - مسعود بن النين
خارج الزمام
خارج الزمام
خارج الزمام
خارج الزمام



مجلس الملكة الكابرين للتخطيط والتنمية الحضرية الكبرى



شعبة المساحة العامة للمساهمة
مدرسة المساحة بالجزيرة
مكتب التخطيط

ملاحظات	التوريد	الوصف	المسطح بالقطر		المسطح م2	الملك الظاهر	التحريم	القيمة	التسمية	المسور
			ل	د						
D51	D51	طريق كرايس	2	0	21.85	8560.95	حسام نظام علي - محمود بنو النين			
		ارض محاذية لبيوت طوارق بلاكيا	2	15	10.20	11101.96				
		عاشقير الخوي	0	0	0	0				
		ارض طوارق حانب	0	1	2.52	193.43				
		ارض طوارق حانب	0	0	12.13	88.42				
		مبنى (2) بوز ارسي	0	0	10.02	73.08				
		كمر و كرسية	0	0	1.80	13.14				
		مبنى (1) بوز	0	0	0	0				
		ارض طوارق حانب	3	13	13.88	149.79				
		ارض طوارق حانب	3	0	23.82	173.68				
		ارض طوارق حانب	0	0	0.93	18590.44				
		ارض طوارق حانب	4	10	0.93	16463.30				
		ارض طوارق حانب	3	22	1.39	10422.23				
D53	D53	ارض طوارق حانب	0	23	15.97	4142.23	شركة الاصل			
		ارض طوارق حانب	0	3	21.88	694.48				
		ارض طوارق حانب	1	18	3.69	7378.34				
		ارض طوارق حانب	0	4	19.10	839.39				
		ارض طوارق حانب	0	2	11.81	436.17				
		ارض طوارق حانب	0	0	5.49	40.03				
		ارض طوارق حانب	1	15	18.53	6961.48				
		ارض طوارق حانب	1	19	10.07	7599.88				
		ارض طوارق حانب	1	3	10.92	4805.53				
		ارض طوارق حانب	0	0	6.90	50.30				
		ارض طوارق حانب	0	21	3.98	3704.72				
		ارض طوارق حانب	0	18	16.86	3273.62				
		D54	D54	ارض طوارق حانب	5	5				
ارض طوارق حانب	4			21	13.94	20580.64				
ارض طوارق حانب	1			7	17.36	6552.86				
ارض طوارق حانب	0			1	14.47	280.50				
ارض طوارق حانب	4			5	13.63	17777.88				
ارض طوارق حانب	0			0	21.20	154.64				
ارض طوارق حانب	0			2	22.00	670.45				
ارض طوارق حانب	0			0	16.06	117.05				
ارض طوارق حانب	0			0	0.43	3.15				
ارض طوارق حانب	0			0	2.68	19.54				
ارض طوارق حانب	0			0	2.73	19.93				
ارض طوارق حانب	0			0	14.25	103.88				

مجلس الملكة الكابرين للتخطيط والتنمية الحضرية الكبرى
٠٦/١٠/٢٠٢٣

رئيس المجلس

رئيس مكتب التخطيط والتطوير

المقرر بالمجلس



كذلك التلاوة للقانون رقم ١٤٤٣ م١٤٣٤ بشأن تنظيم سوق تجارة المنتجات الزراعية



لجنة التنمية الحضرية المسماة
مجموعة المساحة بطور 3
مكتب الشؤون ذات

ملاحظات	الرقم	الوصف	المساحة بقطن		المساحة ج2	المنطق العام	العرض	القطعة	التاحية	التمركز
			م	ف						
	D55	ارض تزارع موز والبطر اخرى	6	15	23.48	28001.70				
		طريق اراضي	0	10	15.83	1865.78				
		صوبة تزارع موز	2	10	17.19	10277.33	تحتاج جد الصوب حصة خايل			
		تسور حوضي من التوك التفت حطب وعشوق	0	0	4.30	31.33				
		D55A	ارض مسجوده الارابه التوز	0	2	10.34	426.47	مساحه التوك مسجود مسطوح خايل التي مسجود خايل		
	D56	مساحه (2) ارضه مساحه المسقف حوز وارض ارض تزارع موز	0	0	1.79	13.08	مساحه كامل مساحه خايل			
		ارض تزارع موز	1	9	13.75	5676.37	مساحه خايل مساحه خايل			
		ارض تزارع موز	0	6	10.15	1124.47				
		ارض تزارع موز مساحه وعزل	1	19	17.09	7651.11				
		صوبه من الصوب مسجود الارابه المسقفه صوبه من الصوب مسجود الارابه المسقفه	0	1	8.88	239.83				
		صوبه من الصوب مسجود الارابه المسقفه مساحه (1) ارضه مساحه المسقف حوز وارض ارض تزارع موز	0	0	3.33	24.29	مساحه كامل مساحه خايل			
		ارض تزارع موز	1	15	8.13	6866.62				
		ارض تزارع موز	0	12	23.87	2274.45				
		ارض تزارع موز	1	13	4.92	6512.16				
		مساحه تزارع موز	4	15	13.77	19529.21				
	D57	ارض تزارع موز	1	21	13.93	7978.13				
		ارض تزارع موز	1	16	1.33	7011.11				
		طريق اراضي	1	0	9.69	4271.45				
		ارض تزارع موز	6	4	16.46	26025.14	مساحه مساحه التوب			
		طريق اراضي	0	5	10.88	954.49				
		طريق اراضي	0	0	0.84	4.63				
		ارضه مساحه المسقف حطب طريق ارضه مساحه المسقف حطب	0	0	0.64	4.67	مساحه مساحه التوب			
		مساحه مسقف حطب	0	0	0.10	0.75				
		ارض مساحه مسقف حطب	0	15	19.30	2766.72				
		ارض تزارع موز	0	1	5.73	216.82	مساحه مساحه التوب			
	D58	ارض تزارع موز	0	1	11.60	259.85	مساحه مساحه التوب			
		طريق اراضي	0	0	2.04	14.91				
		ارض تزارع موز	2	4	8.65	9164.84	مساحه مساحه التوب			
		ارض تزارع موز	0	9	6.31	1621.31				
		ارض تزارع موز	0	0	0	0				

محيط الحطب مساحه المساحه المسقفه
١١
١٠٠٠
١٠٠٠

١١
١٠٠٠
١٠٠٠

١١
١٠٠٠
١٠٠٠

١١
١٠٠٠
١٠٠٠



مكتب الملائح الزراعيين بقطاع حديق المنبثي الكويز



الهيئة السعودية للمنتجات الزراعية
مدرسة المنتجات الزراعية
مكتب الملائح

ملاحظات	الرقم	الوصف	المساحة بـ (م ²)		المساحة 2م	المنطقة	التعليق	اللائحة	المركز
			ك	م					
	D61	حوض رقم (6) أرض من مزارع حديق المنبثي - حديق - بها الحقل	0	1	11.84	261.37	حديقة أبو حويجة	خارج الزمام	خارج الزمام
		حوض رقم (5) أرض من مزارع حديق المنبثي - حديق	0	0	16.56	120.94			
		حوض رقم (2) أرض من مزارع حديق المنبثي - حديق - بها الحقل	1	0	8.29	4261.23			
		حوض رقم (4) أرض من مزارع حديق المنبثي - حديق - بها الحقل	0	22	23.43	4021.54			
		حوض رقم (1) أرض من مزارع حديق المنبثي - حديق - بها الحقل	0	8	18.28	1533.54			
		حوض رقم (3) أرض من مزارع حديق المنبثي - حديق - بها الحقل	0	22	21.19	4005.03			
		حوض رقم (9) أرض من مزارع حديق المنبثي - حديق - بها الحقل	0	12	16.70	2222.17			
		حوض رقم (7) أرض من مزارع حديق المنبثي - حديق - بها الحقل	1	4	16.08	5018.21			
		حوض رقم (12) أرض من مزارع حديق المنبثي - حديق - بها الحقل	1	6	1.24	5260.08			
		حوض رقم (10) أرض من مزارع حديق المنبثي - حديق - بها الحقل	1	8	16.24	5712.21			
	D62	حوض رقم (11) أرض من مزارع حديق المنبثي - حديق - بها الحقل	0	18	6.78	2850.00	حديقة محمد مطوي	حوض الصوان لمدة 4	ضمن 158
		حوض رقم (9) أرض من مزارع حديق المنبثي - حديق - بها الحقل	0	9	7.03	1628.56			
		حوض رقم (2) أرض من مزارع حديق المنبثي - حديق - بها الحقل	1	6	3.08	5273.51			
		حوض رقم (4) أرض من مزارع حديق المنبثي - حديق - بها الحقل	1	14	5.64	6992.42			
		حوض رقم (1) أرض من مزارع حديق المنبثي - حديق - بها الحقل	2	11	11.18	10408.57			
		حوض رقم (5) أرض من مزارع حديق المنبثي - حديق - بها الحقل	1	18	16.63	7472.71			
		حوض رقم (3) أرض من مزارع حديق المنبثي - حديق - بها الحقل	2	13	16.42	10811.43			
		حوض رقم (8) أرض من مزارع حديق المنبثي - حديق - بها الحقل	1	20	1.01	7708.91			
		حوض رقم (6) أرض من مزارع حديق المنبثي - حديق - بها الحقل	2	9	18.01	10093.68			



رئيس مكتب الملائح حديق المنبثي

رئيس مكتب الملائح حديق المنبثي

رئيس مكتب الملائح حديق المنبثي



كلية الدراسات القانونية جامعة حيدو البتاني - الكثير

الهيئة العامة للخدمة المدنية
مديرية المساعدة بالبحر
مكتب التوظيف

ملاحظات	الرقم	الوصف	المساح المقدمين		المساح م ²	الملكيات	الملكيات	التعليق	التعليق	التعليق	التعليق		
			ك	م									
	D62	حوض رقم (7) أرض مزرعة حيدو - الوصف: بها أشجار حوض رقم (10) أرض مزرعة حيدو - الوصف: بها أشجار حوض رقم (9) أرض مزرعة حيدو - الوصف: بها أشجار	2	5	0.72	9282.10							
	D63	أرض مزرعة حيدو - الوصف: بها أشجار	0	23	3.43	4050.80							
	D64	أرض مزرعة حيدو - الوصف: بها أشجار	0	2	4.75	384.71							
	D65	أرض مزرعة حيدو - الوصف: بها أشجار	0	4	20.21	847.45							
	D66	أرض مزرعة حيدو - الوصف: بها أشجار	1	18	6.23	7396.85							
	D67	أرض مزرعة حيدو - الوصف: بها أشجار	0	9	14.01	1677.43							
	D68	أرض مزرعة حيدو - الوصف: بها أشجار	0	0	3.36	24.80							
	D69	أرض مزرعة حيدو - الوصف: بها أشجار	0	0	5.21	38.00							
	D70	أرض مزرعة حيدو - الوصف: بها أشجار	0	0	1.61	11.72							
	D71	أرض مزرعة حيدو - الوصف: بها أشجار	0	0	0.77	5.60							
	D72	أرض مزرعة حيدو - الوصف: بها أشجار	0	0	1.40	10.18							
	D73	أرض مزرعة حيدو - الوصف: بها أشجار	0	0	2.34	17.03							
	D74	أرض مزرعة حيدو - الوصف: بها أشجار	1	4	3.77	4928.43							
	D75	أرض مزرعة حيدو - الوصف: بها أشجار	0	0	1.96	14.32							
	D76	أرض مزرعة حيدو - الوصف: بها أشجار	0	0	6.61	46.16							
	D77	أرض مزرعة حيدو - الوصف: بها أشجار	0	0	2.28	16.64							
	D78	أرض مزرعة حيدو - الوصف: بها أشجار	0	0	2.89	21.06							
	D79	أرض مزرعة حيدو - الوصف: بها أشجار	0	0	3.07	22.40							
	D80	أرض مزرعة حيدو - الوصف: بها أشجار	0	23	22.36	4188.84							
	D81	أرض مزرعة حيدو - الوصف: بها أشجار	0	0	0.51	3.74							
	D82	أرض مزرعة حيدو - الوصف: بها أشجار	0	0	0.83	6.07							

مجلس الوزراء
مجلس الوزراء
مجلس الوزراء

رئيس اللجنة

مجلس الوزراء
مجلس الوزراء
مجلس الوزراء

مجلس الوزراء
مجلس الوزراء
مجلس الوزراء



كشف الملك الظاهر بين لخط سكة حديد المنطلي الكوير



الهيئة السعودية للبيانات والذكاء الاصطناعي
مملكة العربية السعودية بالجزيرة
مكتب الطرقات

ملاحظات	العدد	الوصف	المسطح بقطن		المسطح 2م	المساحة الظاهر	المرجع	النافذة	النتيجة	المركز
			ك	م						
	D66	مبنى من دور ارضي مسطوح خشب وتحريك	0	0	2.13	15.50	صالح محمد محمود بويه	109-67	ضمن	
		توليد مسطوح خشب وكروك	0	0	2.32	16.90				
		ارضين ملازمين على السطح مختلفه	2	9	23.44	10147.67	صحة محمد محمود بويه	-67-87-108	ضمن	
	D67	ارضين ملازمين على ارتفاع جوسطن - حطب	0	22	15.83	3966.19	جمال جمال عبد الحمود	109		
	D67A	ارضين منزوعه خشب مسطوحه + لابل	0	16	0.26	2802.41	ورقة عبدالقوي احمد عبدالحمود	87-67	ضمن	
	D68	ارضين ملازمين على ارتفاع جوسطن مسطوحه	0	1	2.02	189.79	صالح محمد محمود بويه	67	ضمن	
	D69	ارضين ملازمين على مسطوحه - بوظل	0	16	7.31	2653.66	الملك محمد محمود بويه	88	ضمن	
	D69A	ارضين ملازمين على مسطوحه - جوسطن	0	0	6.32	46.10	وليد سلمي محمد عبد	67	ضمن	
		حوض (1) ارضين ملازمين على مسطوحه	1	0	9.15	4287.61				
		حوض (2) ارضين ملازمين على مسطوحه + لابل	1	15	18.38	6980.34				
	D70	حوض (3) ارضين ملازمين على مسطوحه	2	12	22.54	10666.38	المسكن محمود	68	ضمن	
		حوض (4) ارضين ملازمين على مسطوحه	0	6	14.66	1157.06				
		طريق ارضي	1	0	1.44	4211.34				
		جزء مسطوحه الارباعه الموز	3	2	14.10	13065.37				
		طريق ارضي	0	1	8.80	239.17				
		ارضين ملازمين على ارتفاع - مسطوحه	3	21	7.19	16330.66				
		مبني (1) ارضين ارضين المنطق	0	0	6.34	46.24				
		حوض (2) ارضين ارضين المنطق	0	0	6.20	45.16				
		حوض (3) ارضين ارضين المنطق	0	0	0.51	3.70	صحة محمد الظاهر			
	D71	مبنى (3) ارضين ارضين المنطق حوض (4) ارضين ارضين المنطق مبنى (4) ارضين ارضين المنطق	0	0	4.98	36.33				
		حوض (5) ارضين ارضين المنطق	0	0	3.54	25.64				
		حوض (6) ارضين ارضين المنطق	0	0	0.55	4.01				
		حوض (7) ارضين ارضين المنطق	0	0	2.48	18.06				

حوض الدراسة لمره 1

بني سلامة

مركز اسياف

٢٠/١٠
مجلس اهل البيت ع
مجلس اهل البيت ع
مجلس اهل البيت ع

رئيس اللجنة

رئيس مكتب الطرقات

مكتب الطرقات



كثافة الملك الظاهري لقطعة حديق البندي الكوبر

ملاحظات	النوع	الوصف	المسطح بقطن		المسطح 2م	المساحة الظاهر	العرض	القطعة	التاريخ	المركز
			ق	ط						
		مروى	0	0	71.00					
		بندي (6) ارض المسطح	0	0	19.81					
		بندي (7) ارض المسطح	0	0	2.72					
		بندي (8) ارض المسطح	0	0	0.30					
		بندي (9) ارض المسطح	0	0	2.08					
		بندي (10) ارض المسطح	0	0	2.47					
	D71	ارض بندي	0	0	14.73					
		ارض بندي	0	0	4.44					
		ارض بندي	0	0	2482.84					
		ارض بندي	0	0	0.12					
		ارض بندي	0	4	8.53					
		ارض بندي	0	14	10.30					
		ارض بندي	0	0	0.52					
	D72	ارض بندي	0	0	3.63					
		ارض بندي	0	7	13.15					
		ارض بندي	0	2	8.78					
		ارض بندي	0	0	17.71					
		ارض بندي	0	0	4.89					
		ارض بندي	0	0	5.14					
		ارض بندي	0	0	15.68					
	D73	ارض بندي	0	0	4.44					
		ارض بندي	0	0	32.38					

مجلس الوزراء
الجمهورية العربية السورية
الوزارة العامة للتخطيط العمراني والبناء
١٤٤٥ هـ

رئيس اللجنة

رئيس مكتب التخطيط العمراني

مدير المكتب

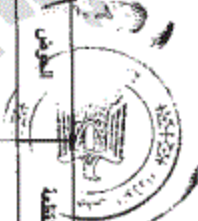


الهيئة العمومية للخدمة المساحية
مخزنية المساحة بالقطر
مكتب التخطيط العمراني

مركز أممية



كثافة المزارع الأثريين لغرض سكة حديد النابلس - نابلس



لجنة العمومية الفنية للمساعدة
مديرية المساعدة بالقرية
مكتب المشروع

ملاحظات	الرقم	الوصف	المساحة بالقطن		المساحة 2م	المنطق العام	العرض	القطعة	الناحية	المركز
			ل	ط						
	D73	بني (٩)أهول: أراضي مسقوفة خشب وعروق أرض مزارع الأثريين مسقوفة خشب بني (٢)أهول: أرض مسقوفة خشب وعروق بني (٣)أهول: أرض مسقوفة خشب وعروق بني (١)أهول: أرض مسقوفة خشب وعروق أرض مزارع الأثريين مسقوفة خشب وعروق مسقوفة	0	0	32 88	عبدالقادر مبروك حاتم	عرض المسورة وأرضين عرض 14.5 متر	ضمن 49-91	في سلامة	مركز أمبيلة
	D74	بني (٩)أهول: أراضي مسقوفة خشب وعروق أرض مزارع الأثريين مسقوفة خشب وعروق مسقوفة	0	0	1402 20	محمود حاتم	عرض المسورة وأرضين عرض 14.5 متر	ضمن 50-91-80 48	في سلامة	مركز أمبيلة
	D75	بني (٩)أهول: أراضي مسقوفة خشب وعروق أرض مزارع الأثريين مسقوفة خشب وعروق مسقوفة	0	0	9 10	محمود حاتم		ضمن 91-80		
	D76	بني (٩)أهول: أراضي مسقوفة خشب وعروق أرض مزارع الأثريين مسقوفة خشب وعروق مسقوفة	0	0	165 21	محمود حاتم		ضمن 91-80		
	D77	بني (٩)أهول: أراضي مسقوفة خشب وعروق أرض مزارع الأثريين مسقوفة خشب وعروق مسقوفة	0	0	22 06	محمود حاتم		ضمن 91-80		
		بني (٩)أهول: أراضي مسقوفة خشب وعروق أرض مزارع الأثريين مسقوفة خشب وعروق مسقوفة	0	0	151	محمود حاتم		ضمن 91-80		
		بني (٩)أهول: أراضي مسقوفة خشب وعروق أرض مزارع الأثريين مسقوفة خشب وعروق مسقوفة	0	0	181	محمود حاتم		ضمن 91-80		
		بني (٩)أهول: أراضي مسقوفة خشب وعروق أرض مزارع الأثريين مسقوفة خشب وعروق مسقوفة	0	0	268	محمود حاتم		ضمن 91-80		
		بني (٩)أهول: أراضي مسقوفة خشب وعروق أرض مزارع الأثريين مسقوفة خشب وعروق مسقوفة	0	3	20 47	محمود حاتم		ضمن 91-80		
		بني (٩)أهول: أراضي مسقوفة خشب وعروق أرض مزارع الأثريين مسقوفة خشب وعروق مسقوفة	0	11	3 47	محمود حاتم		ضمن 91-80		
		بني (٩)أهول: أراضي مسقوفة خشب وعروق أرض مزارع الأثريين مسقوفة خشب وعروق مسقوفة	0	4	16 90	محمود حاتم		ضمن 91-80		
		بني (٩)أهول: أراضي مسقوفة خشب وعروق أرض مزارع الأثريين مسقوفة خشب وعروق مسقوفة	0	0	20 31	محمود حاتم		ضمن 91-80		
		بني (٩)أهول: أراضي مسقوفة خشب وعروق أرض مزارع الأثريين مسقوفة خشب وعروق مسقوفة	2	21	16 13	محمود حاتم		ضمن 91-80		
		بني (٩)أهول: أراضي مسقوفة خشب وعروق أرض مزارع الأثريين مسقوفة خشب وعروق مسقوفة	0	9	127	محمود حاتم		ضمن 91-80		
		بني (٩)أهول: أراضي مسقوفة خشب وعروق أرض مزارع الأثريين مسقوفة خشب وعروق مسقوفة	0	7	7 67	محمود حاتم		ضمن 91-80		
		بني (٩)أهول: أراضي مسقوفة خشب وعروق أرض مزارع الأثريين مسقوفة خشب وعروق مسقوفة	1	12	19 08	محمود حاتم		ضمن 91-80		
		بني (٩)أهول: أراضي مسقوفة خشب وعروق أرض مزارع الأثريين مسقوفة خشب وعروق مسقوفة	0	11	23 32	محمود حاتم		ضمن 91-80		
		بني (٩)أهول: أراضي مسقوفة خشب وعروق أرض مزارع الأثريين مسقوفة خشب وعروق مسقوفة	0	0	9 32	محمود حاتم		ضمن 91-80		
		بني (٩)أهول: أراضي مسقوفة خشب وعروق أرض مزارع الأثريين مسقوفة خشب وعروق مسقوفة	0	0	6 87	محمود حاتم		ضمن 91-80		
		بني (٩)أهول: أراضي مسقوفة خشب وعروق أرض مزارع الأثريين مسقوفة خشب وعروق مسقوفة	0	5	0 31	محمود حاتم		ضمن 91-80		

مديرية الزراعة
مكتب المشروع
٢٠٢٣

رئيس اللجنة الفنية

رئيس مكتب المشروع

مدير المشروع



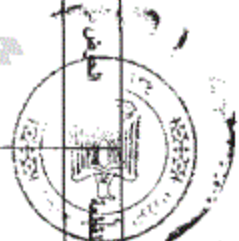
كشوف الملاك الظاهريين لخط سكة حديد المنطشي الكوبر

ملاحظات	القوة	الوصف	المساح وقلان		المساحة 2م	المالك الظاهر	الحوض	التعليق	التعليق	المركز
			ب	م						
		اراضي ضيقة	143	21	604555.71	لم يسهل				
		مخاض معوز السوية	58	19	247004.41					
		طريق كرايم	3	17	15687.68					
		طريق كرايم	0	8	1525.54					
		طريق كرايم	0	23	4155.08					
		طريق كرايم	0	4	789.42					
		طريق تبيشل	0	9	1691.51					
		طريق سميت	0	8	1441.86					
		طريق كرايم	0	15	13.40					
		طريق كرايم	0	4	18.08					
		طريق كرايم	0	3	2.39					
		طريق كرايم	0	1	8.57					
		طريق مسير السكوية المسور اوى	6	9	28962.55					
		طريق كرايم	0	4	21.42					
		طريق كرايم	8	23	37652.12					
		طريق كرايم	0	9	18.60					
		طريق كرايم	0	13	10.79					
		مزرع مسطح حلي	0	0	39.84					
		طريق كرايم	1	20	7747.59					
		طريق كرايم	0	0	0.05					
		اراضي ضيقة	7	5	30433.25					
		اراضي ضيقة	3	9	9.83					
		خط سكة حديد الامارات القروية	0	3	5.41					
		اراضي ضيقة	1147	8	4819787.42					

القوة المصرية العامة للمساحة

مصرية المساحة بالبحر

مكتب المساحة



خارج الزمام

خارج الزمام

خارج الزمام

خارج الزمام

مكتب المساحة
7 + 12
K009

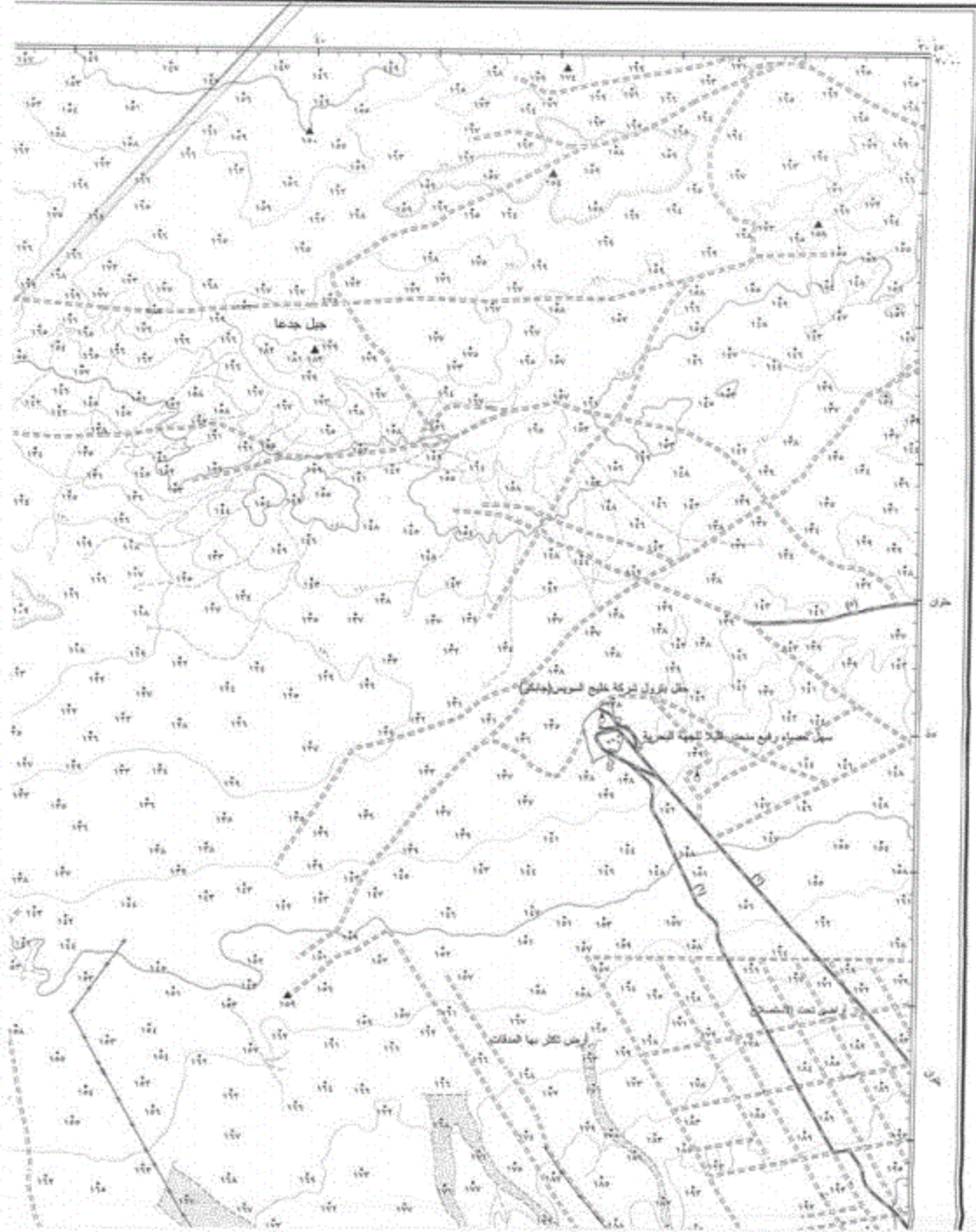
مكتب المساحة

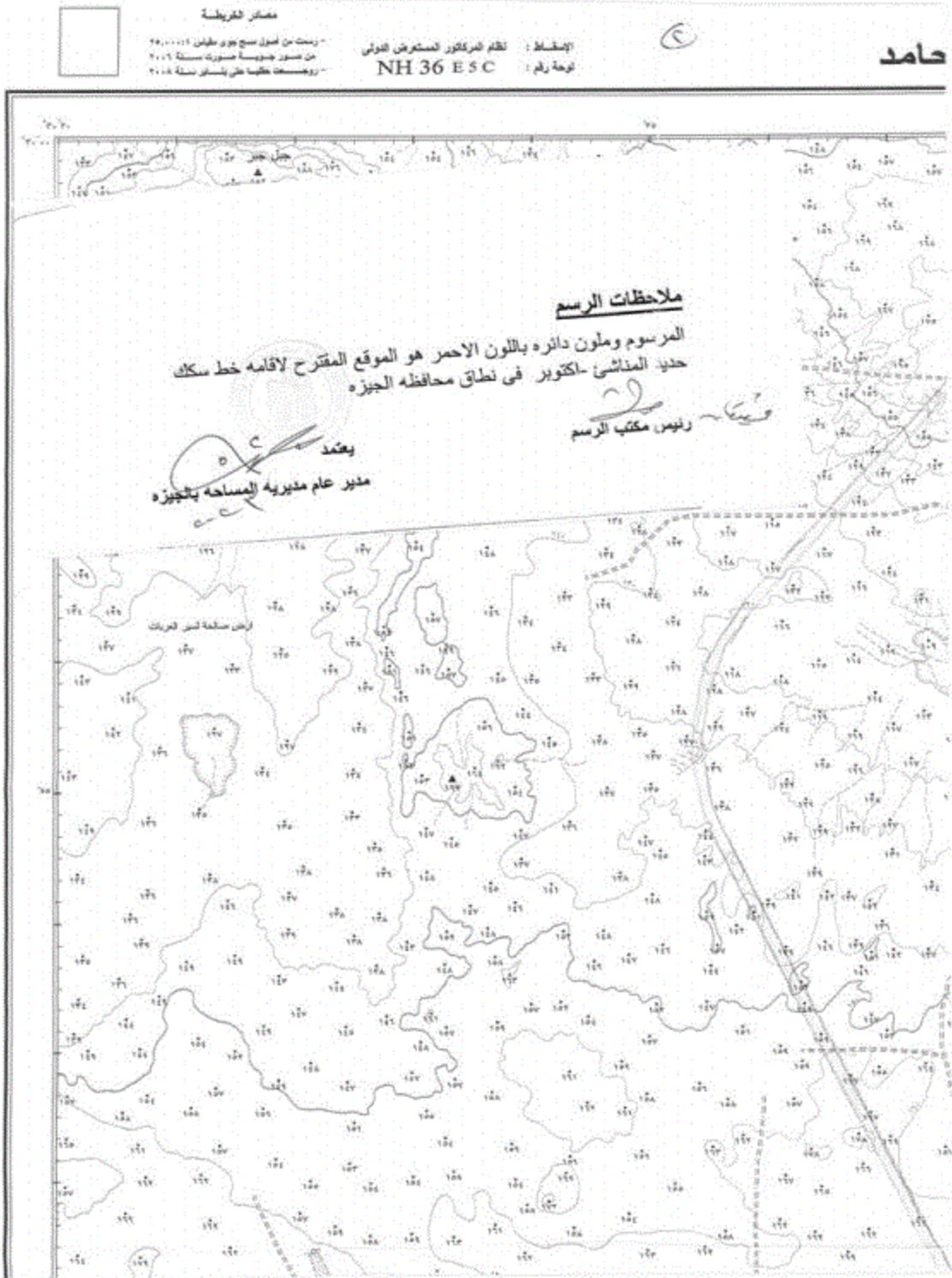
مكتب المساحة

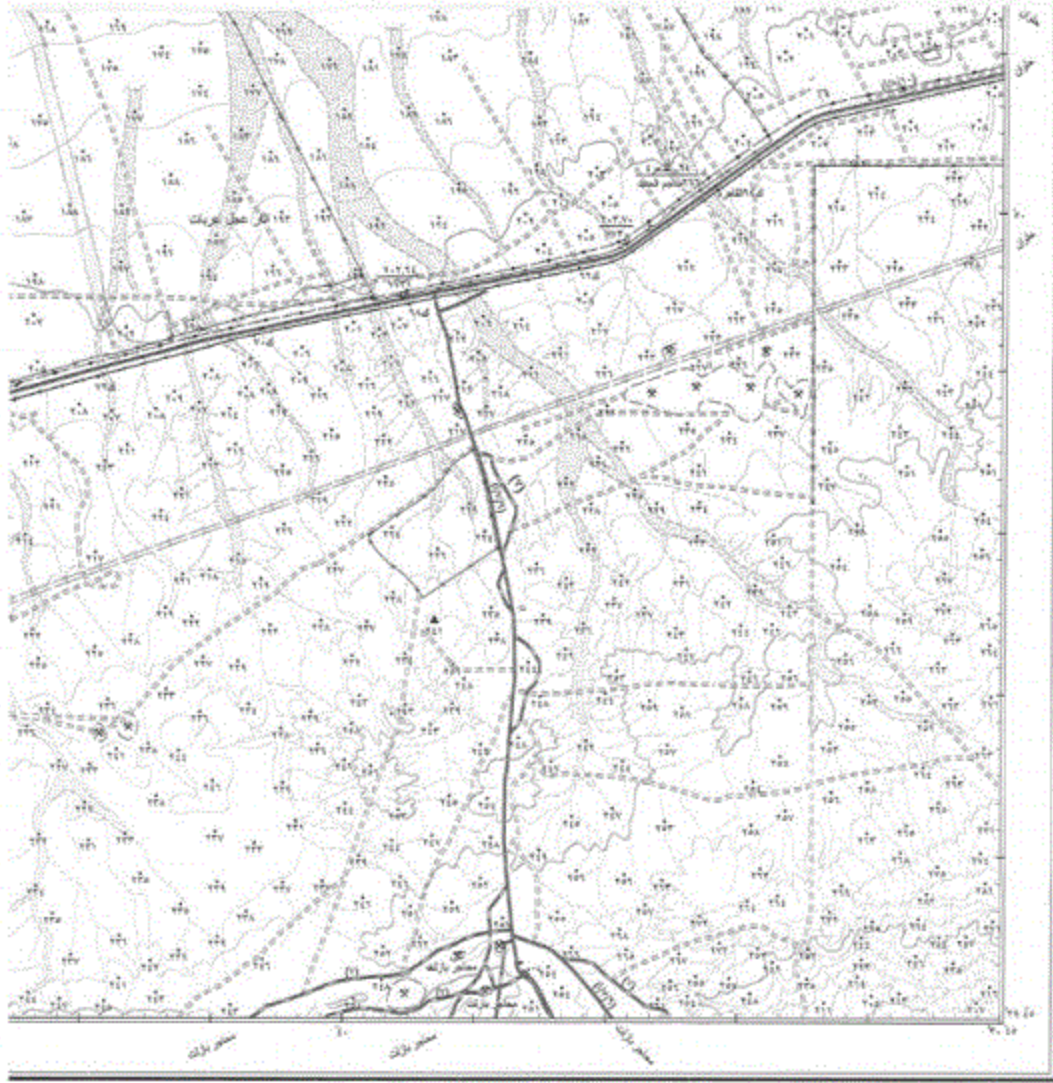
مكتب المساحة

جبل

جمهورية مصر العربية







مقياس الرسم ١ : ١٠٠٠

١٠٠٠ متر : ١ : ١٠٠٠

رسم وتخطيط إدارة المنطقة العسكرية سنة ٢٠٠٨م - ١٩٦٧م

الزوايا المتدا

زاوية الحيا	زاوية الحيا
زاوية الحد	زاوية الحد
زاوية الحد	زاوية الحد
زاوية الحد	زاوية الحد

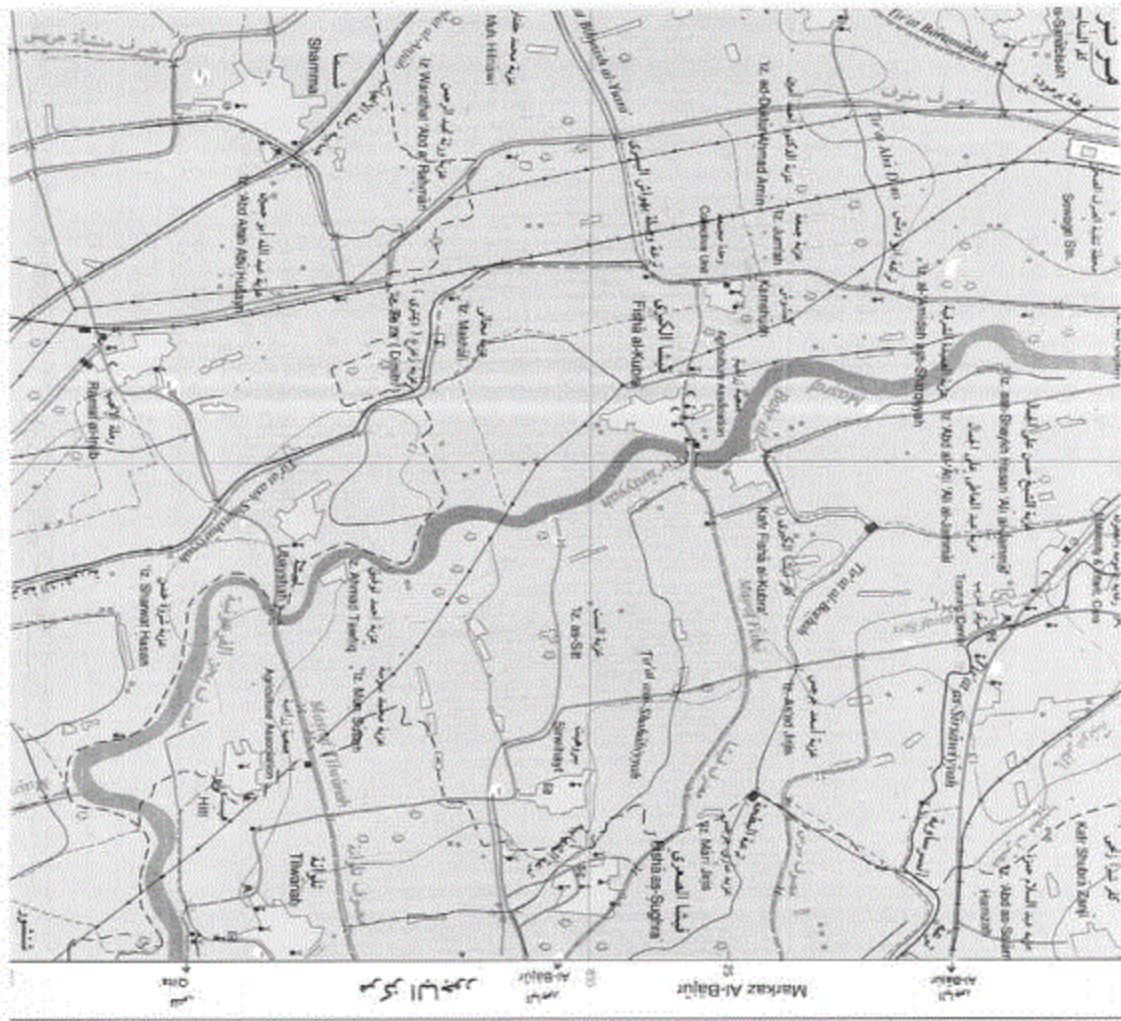
الخطوط التي لا تبدأ بخط
اللون الأزرق تكون للحدود التي
وليها السيادة العسكرية

1- الحدود البرية - لخطوط	الحدود البرية - لخطوط
الحدود البرية - لخطوط	الحدود البرية - لخطوط
الحدود البرية - لخطوط	الحدود البرية - لخطوط
الحدود البرية - لخطوط	الحدود البرية - لخطوط
الحدود البرية - لخطوط	الحدود البرية - لخطوط
الحدود البرية - لخطوط	الحدود البرية - لخطوط
الحدود البرية - لخطوط	الحدود البرية - لخطوط
الحدود البرية - لخطوط	الحدود البرية - لخطوط

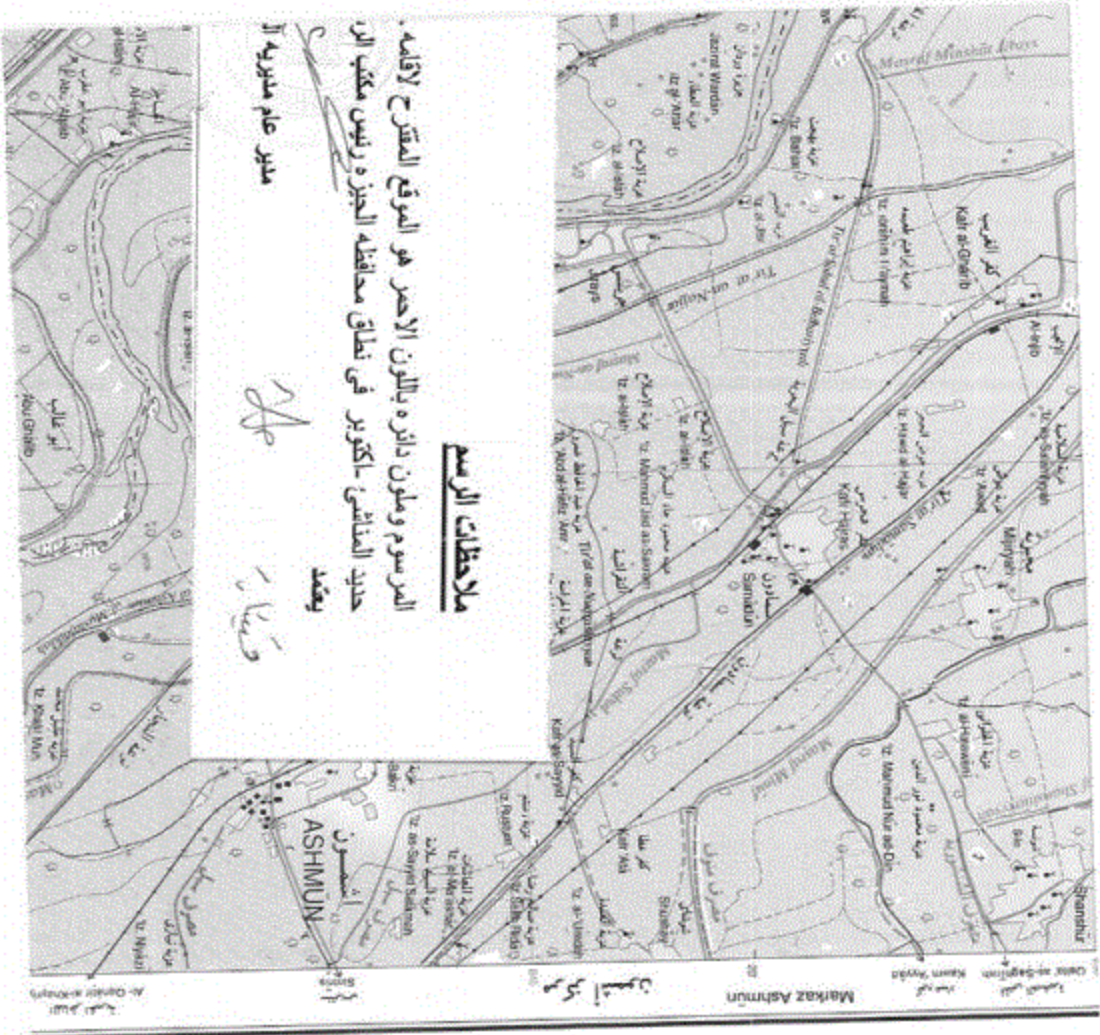
حدود دولية - منطقة - فر	حدود دولية - منطقة - فر
حدود دولية - منطقة - فر	حدود دولية - منطقة - فر
حدود دولية - منطقة - فر	حدود دولية - منطقة - فر
حدود دولية - منطقة - فر	حدود دولية - منطقة - فر
حدود دولية - منطقة - فر	حدود دولية - منطقة - فر
حدود دولية - منطقة - فر	حدود دولية - منطقة - فر
حدود دولية - منطقة - فر	حدود دولية - منطقة - فر
حدود دولية - منطقة - فر	حدود دولية - منطقة - فر

الحدود الدولية - منطقة - فر	الحدود الدولية - منطقة - فر
الحدود الدولية - منطقة - فر	الحدود الدولية - منطقة - فر
الحدود الدولية - منطقة - فر	الحدود الدولية - منطقة - فر
الحدود الدولية - منطقة - فر	الحدود الدولية - منطقة - فر
الحدود الدولية - منطقة - فر	الحدود الدولية - منطقة - فر
الحدود الدولية - منطقة - فر	الحدود الدولية - منطقة - فر
الحدود الدولية - منطقة - فر	الحدود الدولية - منطقة - فر
الحدود الدولية - منطقة - فر	الحدود الدولية - منطقة - فر

٤



Street, Village	1	1	طريق، قرية
Church	1		كنيسة
Market center			مركز سوقي
Orchard center			مركز سقي
Water center			مركز سقي
Hospital	C		مستشفى
Police station	P		مركز شرطة
Fire station	F		مركز إطفاء
Post and telegraph office	PO		مكتب بريد وتلغراف
School	S		مدرسة
Historical monument	M		أثر تاريخي
Mining site	X		موقع تعدين
Quarry	X		موقع حفر
Oil well	W		بئر نفط
Oil Tank	T		خزان نفط
Water tank, water tower	A		برج مياه، خزان مياه
Electric power line			خطية قوى كهربائية
High-voltage antenna			برق عالي
Oil or gas pipeline			خط أنابيب نفط أو غاز
Water pipeline			خط أنابيب مياه
Aqueduct or canal			برق
Syphon			سد
Mill			محطون مياه
Rocky contour			التضاريس الصخرية
Wood contour			حدود الغابة
Supplementary contour			حدود الغابة الإضافية
Depression			مناطق منخفضة
Archaic sea level			مناطق تحت مستوى سطح البحر
Spot height			ارتفاع نقطة
Enclosure			حديقة أو حقل



ملاحظات الرسم

الرسم ومطون دائره باللون الاصفر هو الموقع المقترح لاقامه
 حديد المناشى - اكتوبر في نطاق محافظه الجيزه رئيس مكتب الازم
 يعقد

مدير عام مطويه الازم

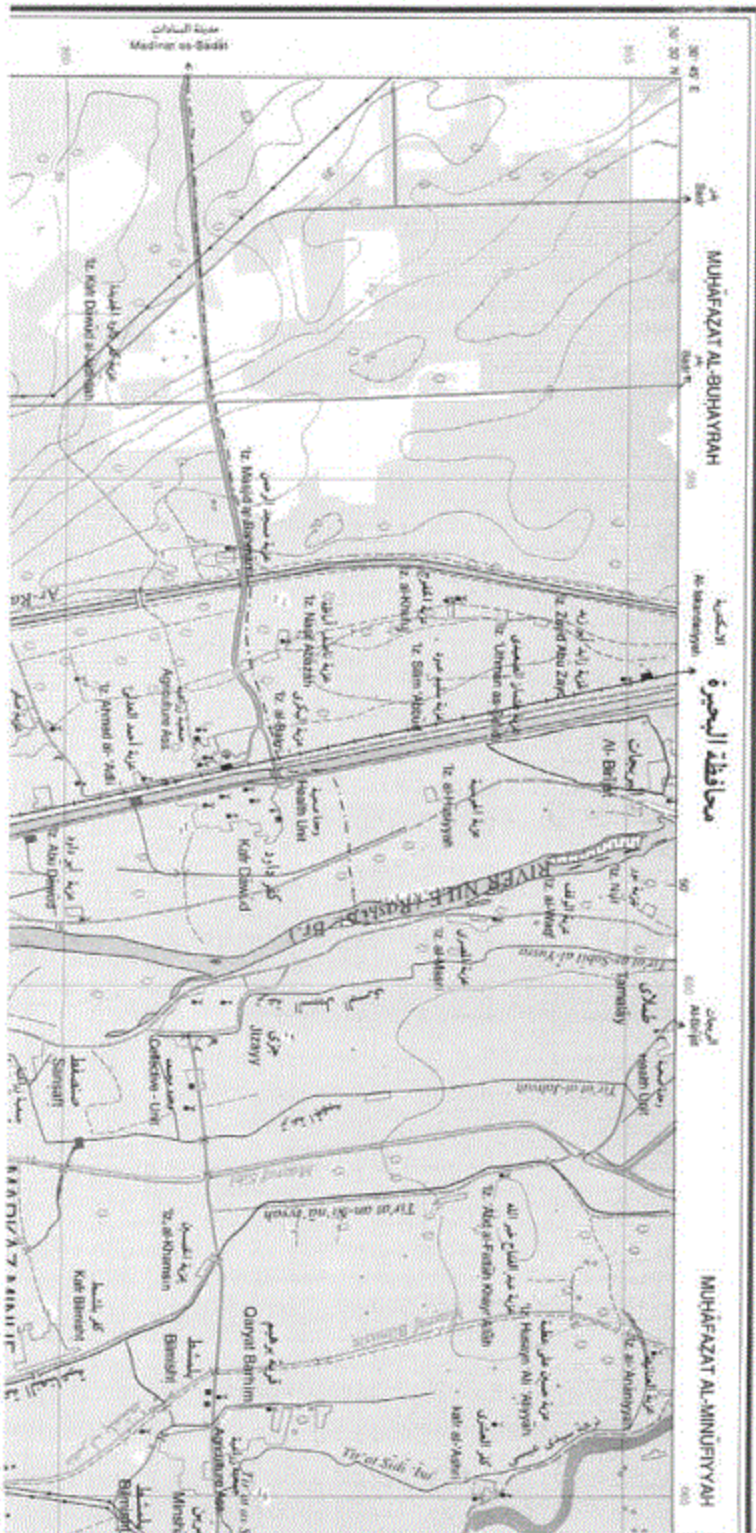
Handwritten signature

City	مدينة
Embankment	سور
Gate	باب
Sand dune	تلال رملية
Channel area	منطقة القناة
Land near waterway	ارض قرب المجرى المائى
Pipe line	خط انابيب
Outcrop and bank	تلال صخرية وبنية
Bank	بنية
Quarry	حقل حجار
Rocks	صخور
Coast wall	جدار بحرى
Lighthouse	منارة
Dike or pier	جدار بحرى او حاجز لوجى
Bay	جوف
Dugger	مخاضة لعميق
Canal	قناة
Power line	خط كهرباء
Numbered line or path	خط رقمى او مسلك
Quarry	حقل حجار
Line related to sandstone	خط متعلق بالرمال
Mud	طين
Silt fill	ملء طين
River or stream	نهر او مجرى مائى
Wine wall	جدار عنبى
Harbour wall	جدار بحرى
Dumping area	منطقة رمى
Canal	قناة

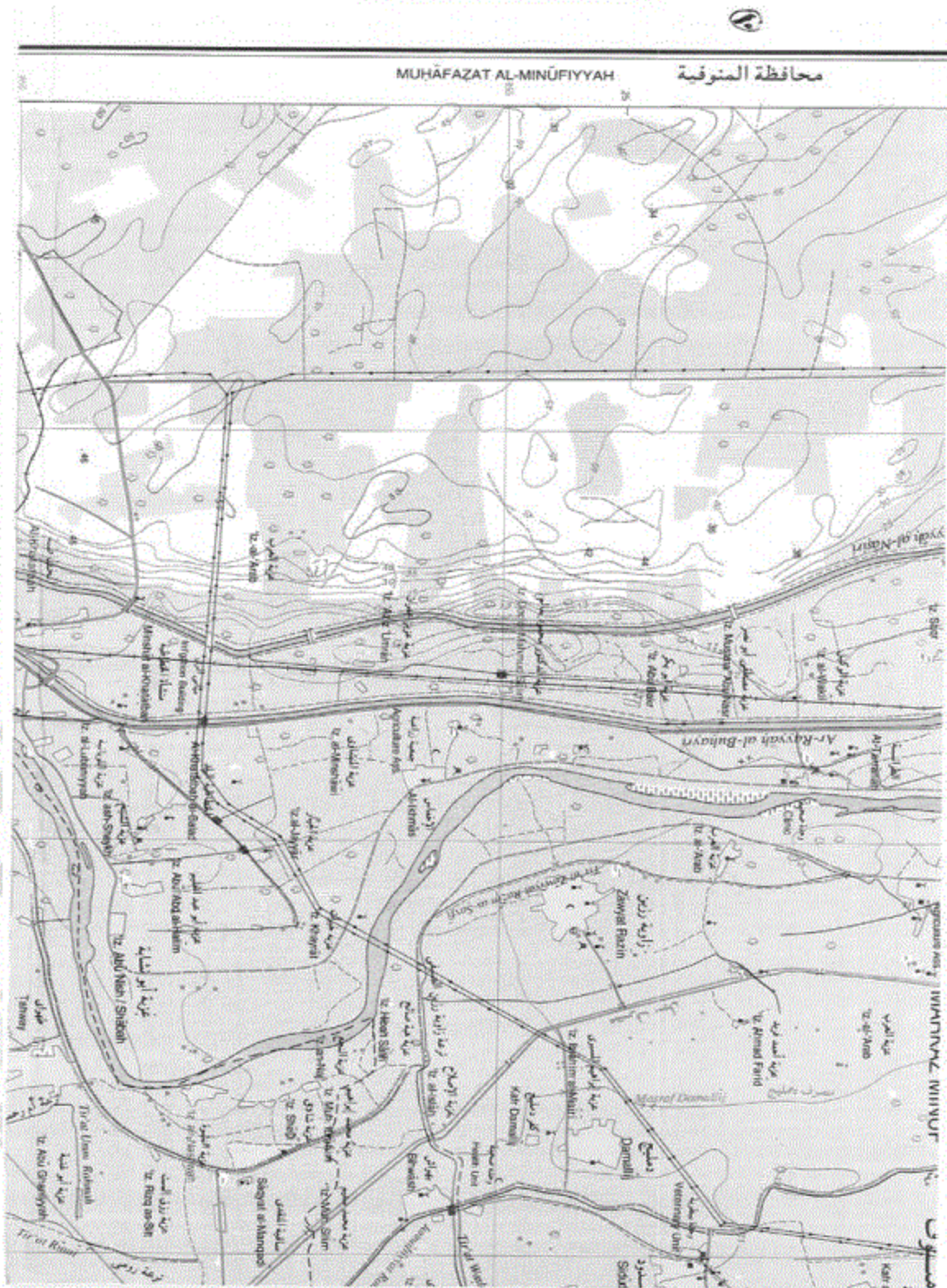
رقم الخريطة: ١٠٥٠٠٠٠
 رقم الخريطة: ١٠٥٠٠٠٠
 رقم الخريطة: ١٠٥٠٠٠٠
 رقم الخريطة: ١٠٥٠٠٠٠

٥

مجموعة الخرائط المصرية ١:٥٠,٠٠٠
 EGYPTIAN SERIES 1:50,000



منيف
 MINUF





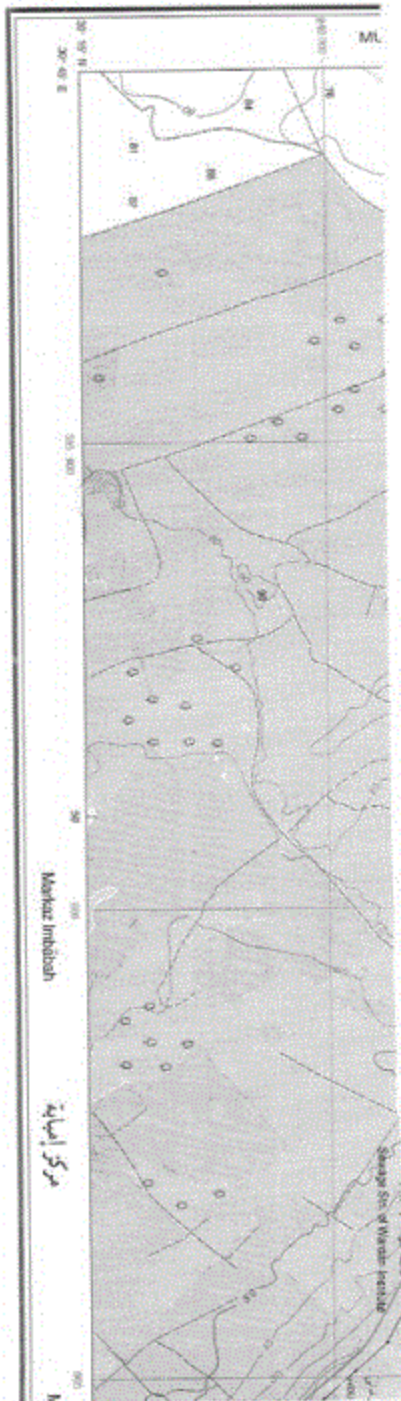
ARAB REPUBLIC OF EGYPT

جمهورية مصر العربية

الترقيم	%	ترتيب الترميز
Al-Mahallat	7.66	1
Maroutia	10.93	2
Maroutia	10.93	3
Maroutia	10.93	4
Maroutia	10.93	5
Maroutia	10.93	6
Maroutia	10.93	7
Maroutia	10.93	8
Maroutia	10.93	9
Maroutia	10.93	10
Maroutia	10.93	11
Maroutia	10.93	12
Maroutia	10.93	13
Maroutia	10.93	14
Maroutia	10.93	15
Maroutia	10.93	16
Maroutia	10.93	17
Maroutia	10.93	18
Maroutia	10.93	19
Maroutia	10.93	20
Maroutia	10.93	21
Maroutia	10.93	22
Maroutia	10.93	23
Maroutia	10.93	24
Maroutia	10.93	25
Maroutia	10.93	26
Maroutia	10.93	27
Maroutia	10.93	28
Maroutia	10.93	29
Maroutia	10.93	30
Maroutia	10.93	31
Maroutia	10.93	32
Maroutia	10.93	33
Maroutia	10.93	34
Maroutia	10.93	35
Maroutia	10.93	36
Maroutia	10.93	37
Maroutia	10.93	38
Maroutia	10.93	39
Maroutia	10.93	40
Maroutia	10.93	41
Maroutia	10.93	42
Maroutia	10.93	43
Maroutia	10.93	44
Maroutia	10.93	45
Maroutia	10.93	46
Maroutia	10.93	47
Maroutia	10.93	48
Maroutia	10.93	49
Maroutia	10.93	50

INDEX OF ADJOINING SHEETS

دليل الترميزات المجاورة



SCALE 1 : 50,000

0 100 200 300 400 500 600 700 800 900 1000

مركز إنباشون

MAGNETIC DECLINATION

الانحراف المغناطيسي



التقييم الضوئي لعام ١٩٨٧
Annual revision 3 - 27 East

GRID

Sheet data from the geogratic of map and red lines
show the actuals boundary geo-
graphical coordinates
Origin: 29° 48' 00" N - 31° 00' 00" E

PROJECTION AND GRID DATA

Transverse Mercator Projection
Ellipsoid: Everest 1936
Horizontal Datum:
National Grid (M. Vesta 1874)
National Grid (M. Vesta 1874)
Vertical Datum:
Mean Sea Level (MSL) 1985
Map Compiled from aerial photography taken 1980-81.
First editions and compilation 1980-81.

الشبكة

بيانات ورقة الخريطة الجغرافية من خطوط الشبكة الحمراء
توضح الحدود الفعلية للحدود الجغرافية
أصل الإحداثيات الجغرافية
مصدر الإحداثيات الجغرافية: 29° 48' 00" شمالاً - 31° 00' 00" شرقاً

النقطة الإسقاطية والبيانات الاحصائية

نقطة الإسقاطية: الإسقاطية العرضية المائلة
البيضاوي: إفرست 1936
التاريخ الأفقي:
التاريخ الأفقي: م. وستا 1874
التاريخ الأفقي: م. وستا 1874
التاريخ الرأسي:
متوسط سطح البحر (MSL) 1985
الخريطة مدمجة من التصوير الجوي المأخوذ بين 1980 و 1981.
الطبع الأولى والتجميع 1980 و 1981.

First Edition 1985. Map produced by
Management System Project - Surveying
Department - Egyptian Surveying
Authority (ESA). Technical assistance and
operation were United States Agency for
Development (USAID) contract 2350-82-0002.



SHEET NH36-12a

لوحة رقم



جمهورية مصر العربية
ARAB REPUBLIC OF EGYPT

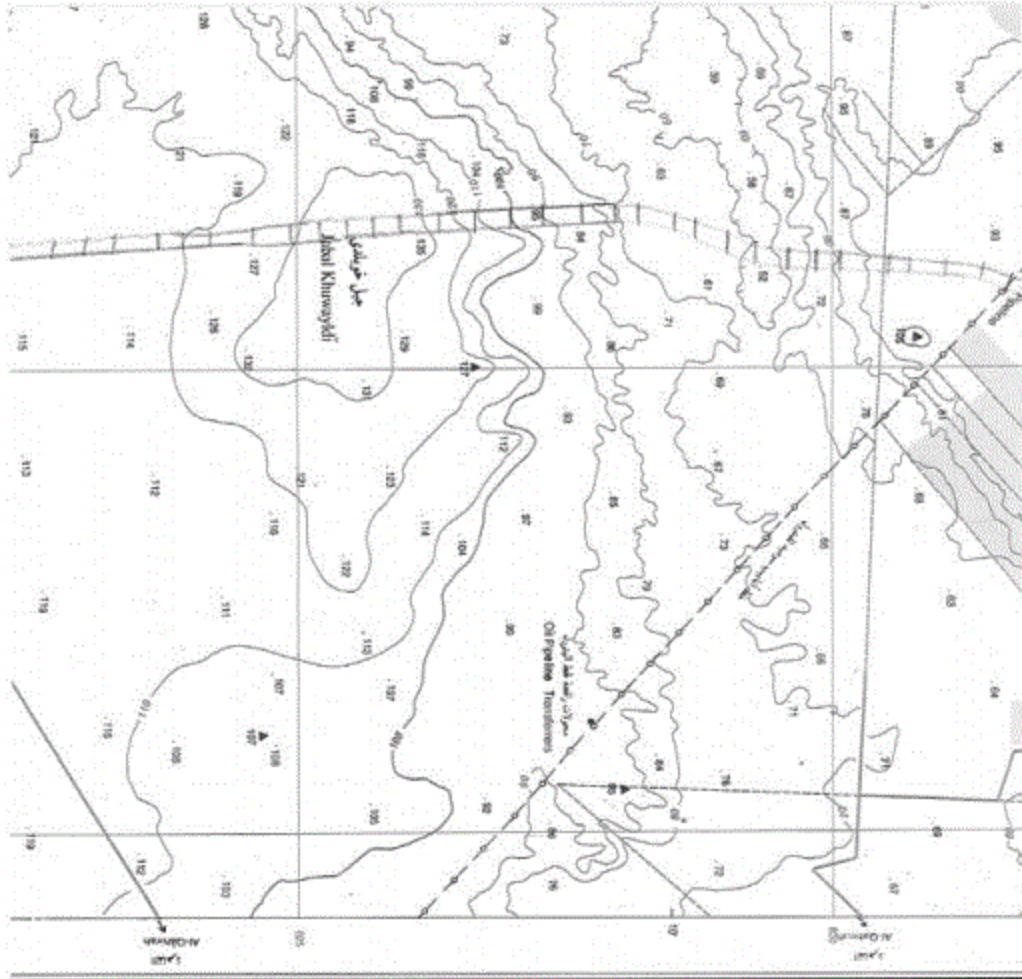


LEGEND

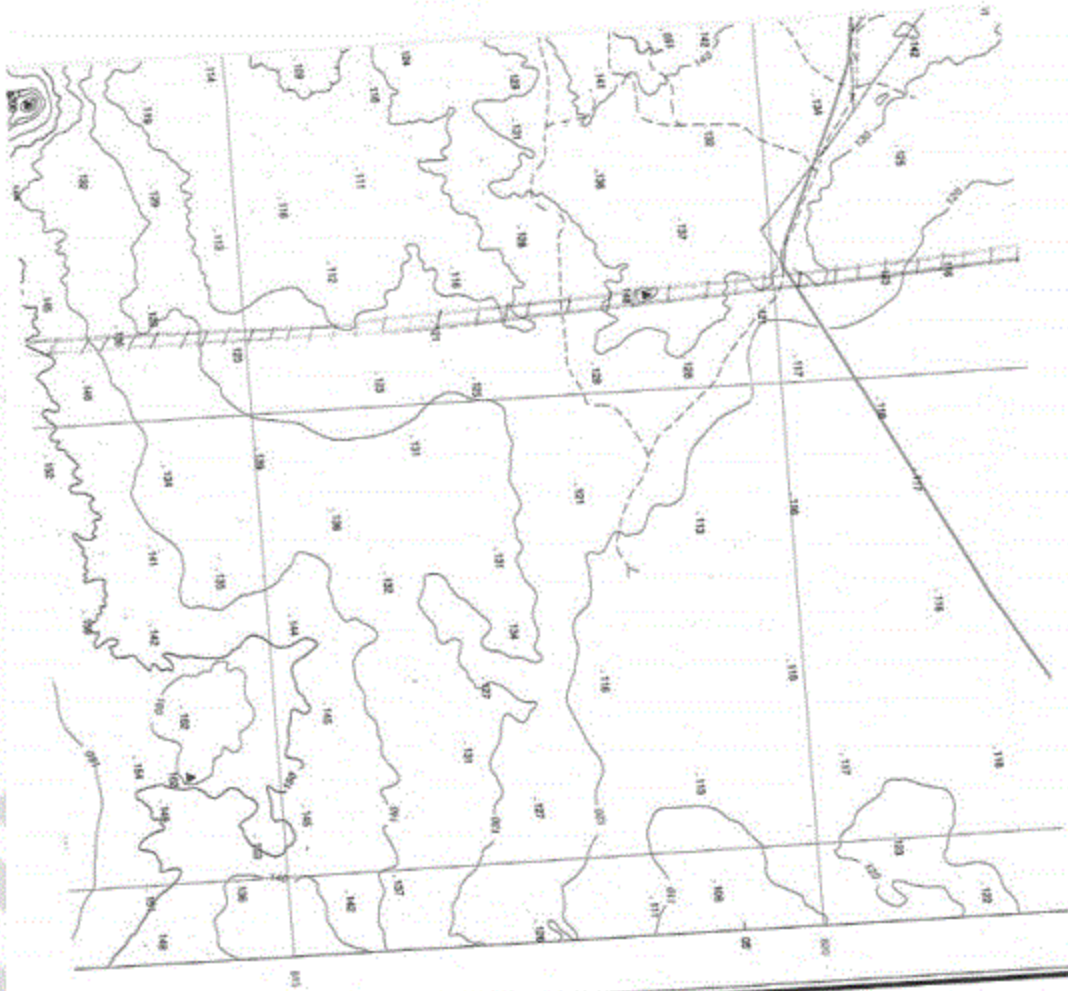
مستلزمات قياسية

Dist. center road	طريق مركز التجمع
Main paved road	طريق رئيسي مرصف
Secondary paved road	طريق التفرع مرصف
Unpaved road	طريق غير مرصف أو سلكي
Trench	خندق
Road non-constructive	طريق تحت الإنشاء
Tunnel	قناة
Stop (1-100m)	وقف
Stop (100-200m)	وقف
Stop (200-300m)	وقف
Stop (300-400m)	وقف
Stop (400-500m)	وقف
Stop (500-600m)	وقف
Stop (600-700m)	وقف
Stop (700-800m)	وقف
Stop (800-900m)	وقف
Stop (900-1000m)	وقف
Stop (1000-1100m)	وقف
Stop (1100-1200m)	وقف
Stop (1200-1300m)	وقف
Stop (1300-1400m)	وقف
Stop (1400-1500m)	وقف
Stop (1500-1600m)	وقف
Stop (1600-1700m)	وقف
Stop (1700-1800m)	وقف
Stop (1800-1900m)	وقف
Stop (1900-2000m)	وقف
Stop (2000-2100m)	وقف
Stop (2100-2200m)	وقف
Stop (2200-2300m)	وقف
Stop (2300-2400m)	وقف
Stop (2400-2500m)	وقف
Stop (2500-2600m)	وقف
Stop (2600-2700m)	وقف
Stop (2700-2800m)	وقف
Stop (2800-2900m)	وقف
Stop (2900-3000m)	وقف
Stop (3000-3100m)	وقف
Stop (3100-3200m)	وقف
Stop (3200-3300m)	وقف
Stop (3300-3400m)	وقف
Stop (3400-3500m)	وقف
Stop (3500-3600m)	وقف
Stop (3600-3700m)	وقف
Stop (3700-3800m)	وقف
Stop (3800-3900m)	وقف
Stop (3900-4000m)	وقف
Stop (4000-4100m)	وقف
Stop (4100-4200m)	وقف
Stop (4200-4300m)	وقف
Stop (4300-4400m)	وقف
Stop (4400-4500m)	وقف
Stop (4500-4600m)	وقف
Stop (4600-4700m)	وقف
Stop (4700-4800m)	وقف
Stop (4800-4900m)	وقف
Stop (4900-5000m)	وقف
Stop (5000-5100m)	وقف
Stop (5100-5200m)	وقف
Stop (5200-5300m)	وقف
Stop (5300-5400m)	وقف
Stop (5400-5500m)	وقف
Stop (5500-5600m)	وقف
Stop (5600-5700m)	وقف
Stop (5700-5800m)	وقف
Stop (5800-5900m)	وقف
Stop (5900-6000m)	وقف
Stop (6000-6100m)	وقف
Stop (6100-6200m)	وقف
Stop (6200-6300m)	وقف
Stop (6300-6400m)	وقف
Stop (6400-6500m)	وقف
Stop (6500-6600m)	وقف
Stop (6600-6700m)	وقف
Stop (6700-6800m)	وقف
Stop (6800-6900m)	وقف
Stop (6900-7000m)	وقف
Stop (7000-7100m)	وقف
Stop (7100-7200m)	وقف
Stop (7200-7300m)	وقف
Stop (7300-7400m)	وقف
Stop (7400-7500m)	وقف
Stop (7500-7600m)	وقف
Stop (7600-7700m)	وقف
Stop (7700-7800m)	وقف
Stop (7800-7900m)	وقف
Stop (7900-8000m)	وقف
Stop (8000-8100m)	وقف
Stop (8100-8200m)	وقف
Stop (8200-8300m)	وقف
Stop (8300-8400m)	وقف
Stop (8400-8500m)	وقف
Stop (8500-8600m)	وقف
Stop (8600-8700m)	وقف
Stop (8700-8800m)	وقف
Stop (8800-8900m)	وقف
Stop (8900-9000m)	وقف
Stop (9000-9100m)	وقف
Stop (9100-9200m)	وقف
Stop (9200-9300m)	وقف
Stop (9300-9400m)	وقف
Stop (9400-9500m)	وقف
Stop (9500-9600m)	وقف
Stop (9600-9700m)	وقف
Stop (9700-9800m)	وقف
Stop (9800-9900m)	وقف
Stop (9900-10000m)	وقف

١٧



Siwa Waqf	1	1	سوا وقف
Church	1	1	كنيسة
Median railway	1	1	خط سكة حديد
Outdoor railway	1	1	خط سكة حديد
Level contour	1	1	خطوط السمت
Hospital	1	1	مستشفى
Police station	1	1	مركز شرطة
Fire station	1	1	مركز إطفاء
Post and telegraph office	1	1	مركز بريد ورسالة
School	1	1	مدرسة
Individual monument	1	1	أثر تاريخي
Mining site	1	1	موقع تعدين
Quarry	1	1	موقع حفر
Oil well	1	1	بئر نفط
Oil tank	1	1	خزان نفط
Water tank, Water tower	1	1	بركة مياه، برج مياه
Electric power line	1	1	خط كهرباء
Railway telegraph system	1	1	نظام إشارات السكك الحديدية
Oil or gas pipeline	1	1	خط أنابيب نفط أو غاز
Water pipeline	1	1	خط أنابيب مياه
Acqueduct or dam	1	1	سد
Siphon	1	1	سد
Well	1	1	بئر
Water contour	1	1	خطوط السمت
Bank contour	1	1	خط السمت
Depression contour	1	1	خط السمت
Depression	1	1	مغارة
Area below sea level	1	1	منطقة تحت مستوى سطح البحر
Sea level	1	1	خط مستوى سطح البحر
Isopotential	1	1	خطوط التسوية

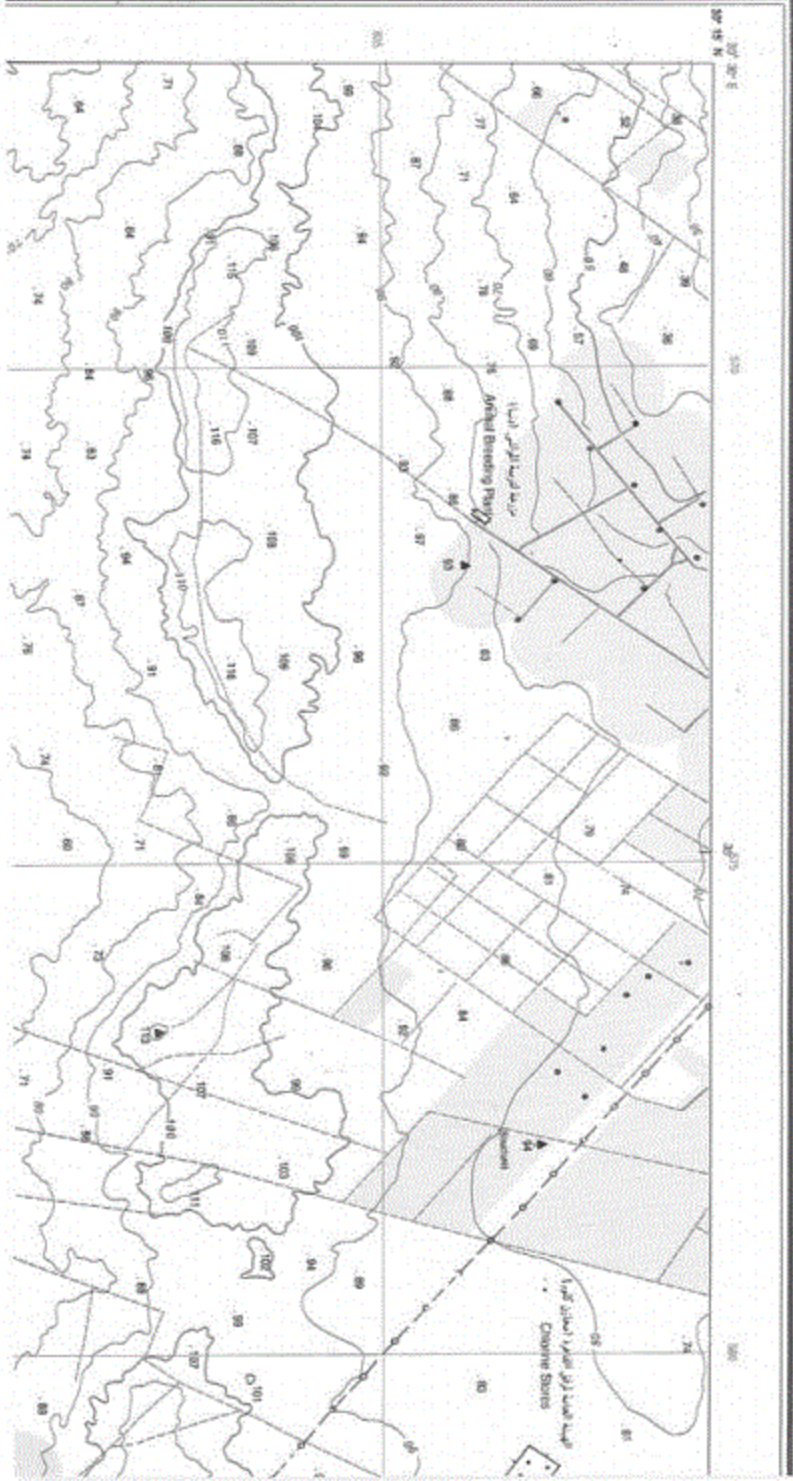


Contour	خطوط	ارتفاع
Embankment	ردم أو كسبة	
Side	جدار	
Gravel drain	قناة رملية	
Side drain	قناة جانبية	
Channel	مجرى	
Land under extension	أرض تحت التوسيع	
Final wall	جدار نهائي	
Outlets and flow	مخارج وتدفق	
Shed	مخزن	
Quam	مخزن	
Notes	ملاحظات	
Dust wall	جدار ترابي	
Lightning	برق	
Dike or pier	سد أو جسر	
Slag	خبث	
Ditches	خنادق	
Canal	قناة	
Preventive dam	سد وقائي	
Intermediate base of post	أساس وسيطة	
Section	مقطع	
Land subject to invasion	أرض عرضة للغمر	
Water	ماء	
Sea level	ارتفاع سطح البحر	
Height of water	ارتفاع المياه	
Water level	ارتفاع المياه	
Water wall	جدار مائي	
Arrow wall	جدار سهمي	
Outletting system	نظام تصريف	

سلسلة	SERIES	1:50,000
رقم الورقة	SHEET	MADINET
الطبعة	EDITION	EGYPT

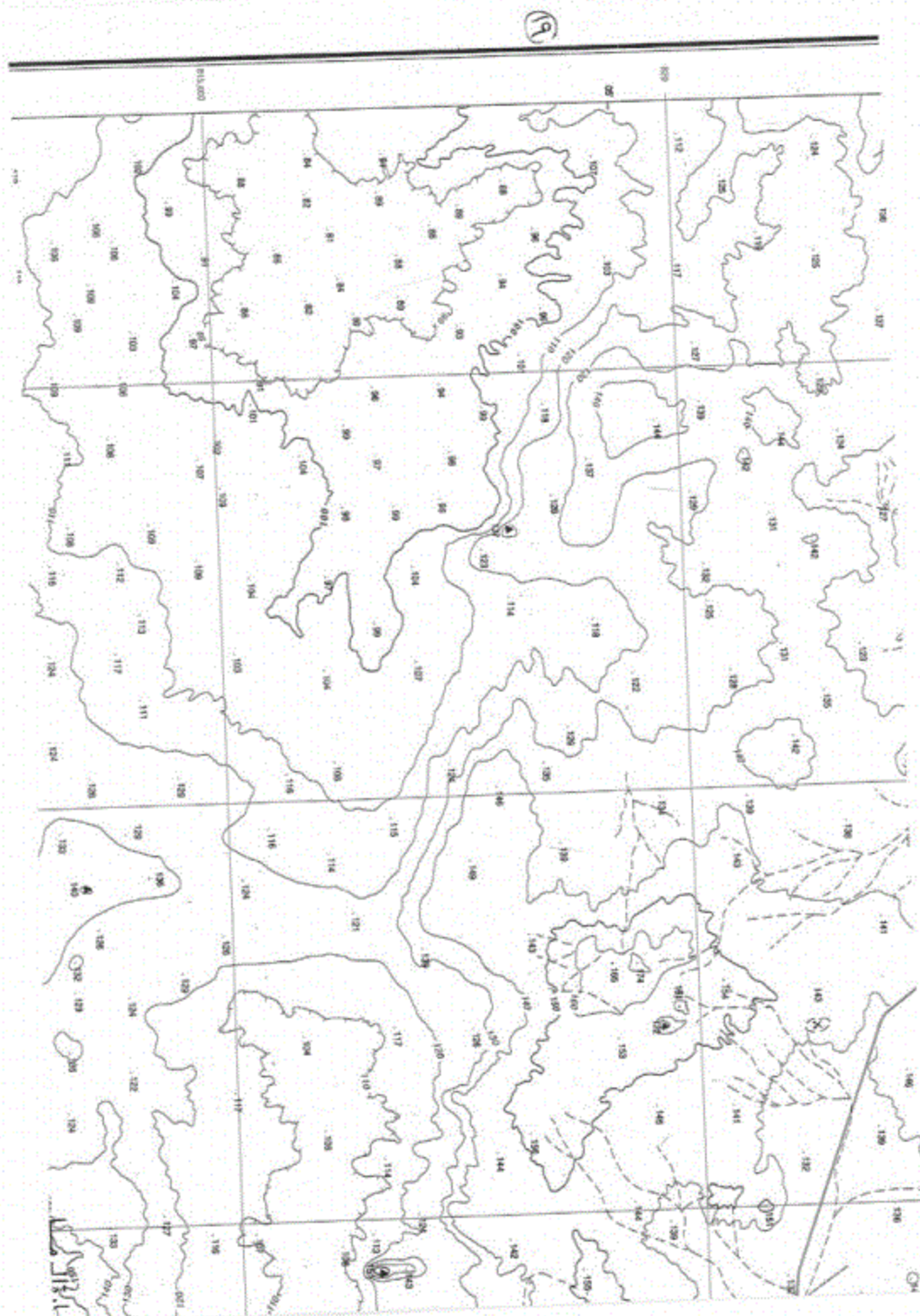


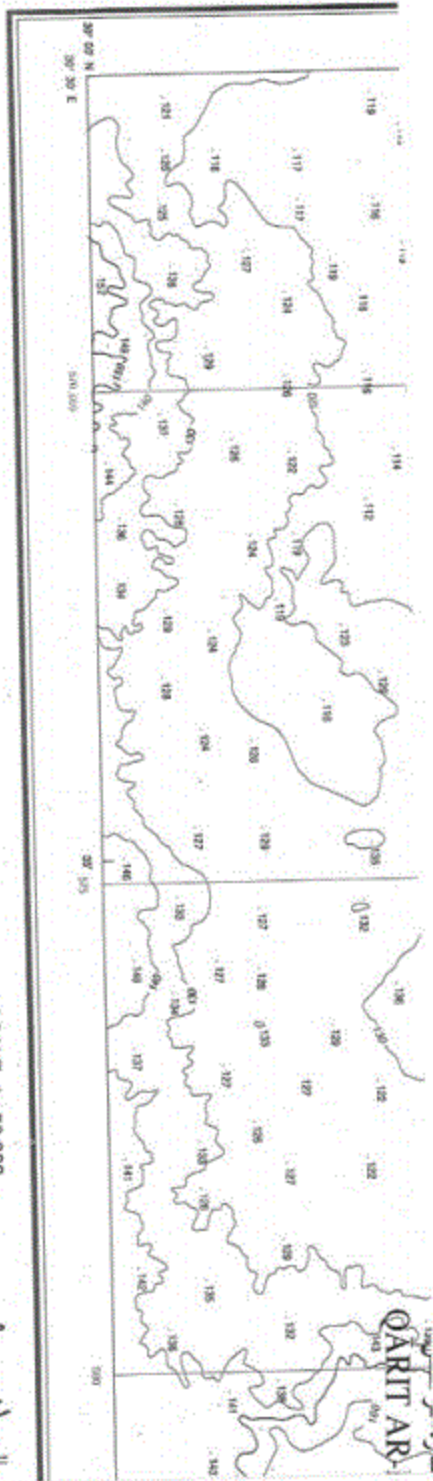
مجموعة الخرائط المصرية ١:٥٠,٠٠٠
EGYPTIAN SERIES 1:50,000



قنطرة الرمل
QĀRIT AR-RAML







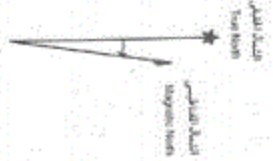
دليل البروتات الجانور

INDEX OF ADJOINING SHEETS

بروتات الجانور Adjacent sheets	جبل الشيب Jebel el Sheib	مركز Marsa
Wadi el-Mashayekh Wadi el-Faigh Mashayekh	قناة الري Qanat el-Hayel Mashayekh	جبل سوزة Jebel Souseh Mashayekh
جبل القلبي Jebel el-Qalbi Mashayekh	جبل سوزة Jebel Souseh Mashayekh	جبل الشيب Jebel el-Sheib Mashayekh

الانحراف المغناطيسي

MAGNETIC DECLINATION



GRID

Blank sheet shown for geographical grid and not been shown for not laid horizontally. grid
Origin: 30° N - 30° 00' 00" - 31° E - 015, 000'

PROJECTION AND BASIC DATA

- Transverse Mercator Projection
- Universal Mercator 1950
- Horizontal Datum: Historical Egyptian
- Historical Datum: Historical Egyptian
- Vertical Datum: Mean Sea Level Alexandria, 1950
- Map Compiled from aerial photography taken 1960-61.
- Final verification and compilation: 1992/03.

SCALE 1 : 50,000



في الجمهورية العربية السورية: ١٩٩١، ١٩٩٢، ١٩٩٣، ١٩٩٤، ١٩٩٥، ١٩٩٦، ١٩٩٧، ١٩٩٨، ١٩٩٩، ٢٠٠٠، ٢٠٠١، ٢٠٠٢، ٢٠٠٣، ٢٠٠٤، ٢٠٠٥، ٢٠٠٦، ٢٠٠٧، ٢٠٠٨، ٢٠٠٩، ٢٠١٠، ٢٠١١، ٢٠١٢، ٢٠١٣، ٢٠١٤، ٢٠١٥، ٢٠١٦، ٢٠١٧، ٢٠١٨، ٢٠١٩، ٢٠٢٠، ٢٠٢١، ٢٠٢٢، ٢٠٢٣

التسوية

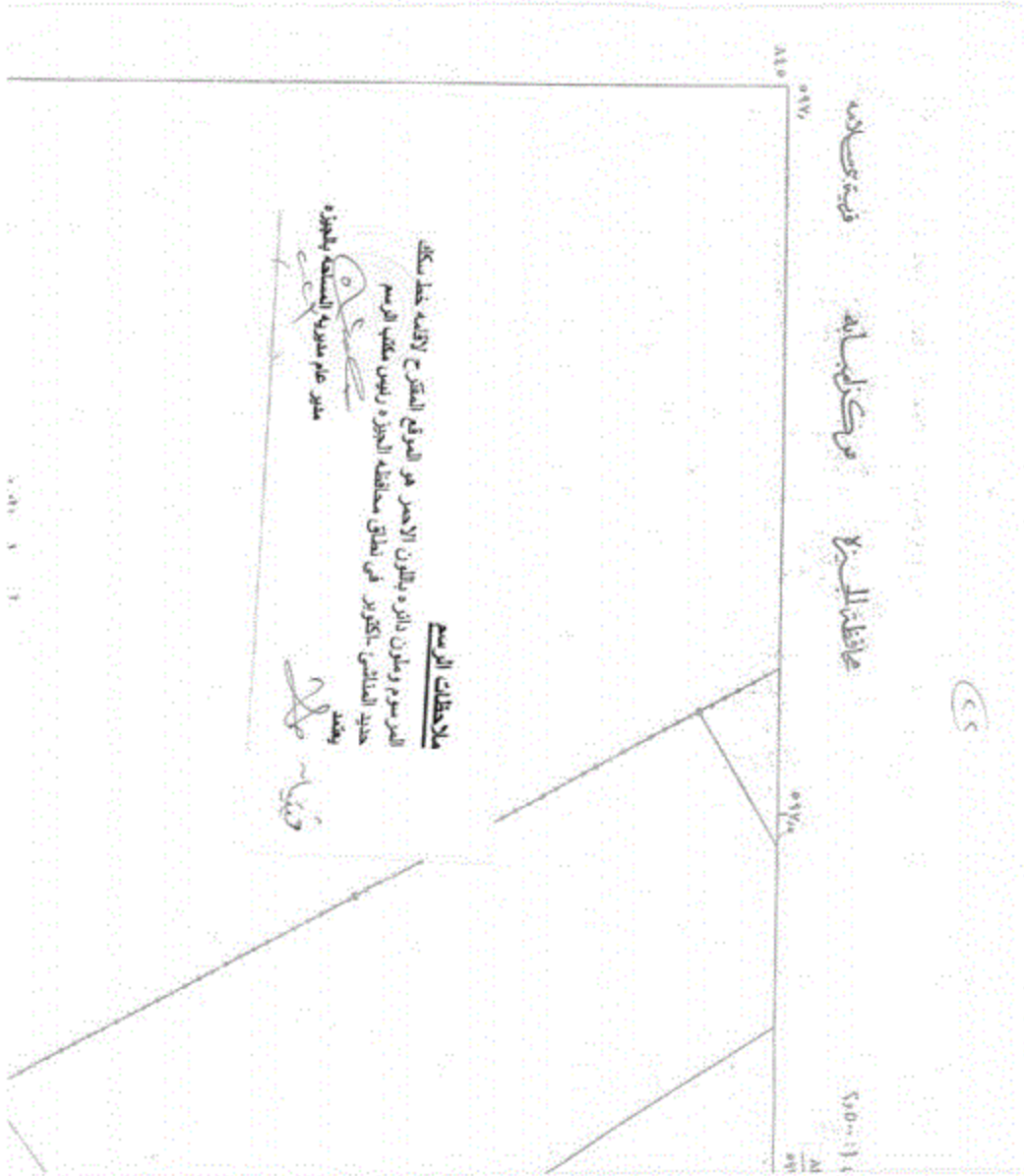
تم إعداد الخريطة الجانور من الصور الجوية المأخوذة من جبال الشيب في عام ١٩٦٠م. وقد تم إجراء التسوية باستخدام طريقة الإسقاط الكونيك. تم إجراء التسوية باستخدام طريقة الإسقاط الكونيك. تم إجراء التسوية باستخدام طريقة الإسقاط الكونيك.

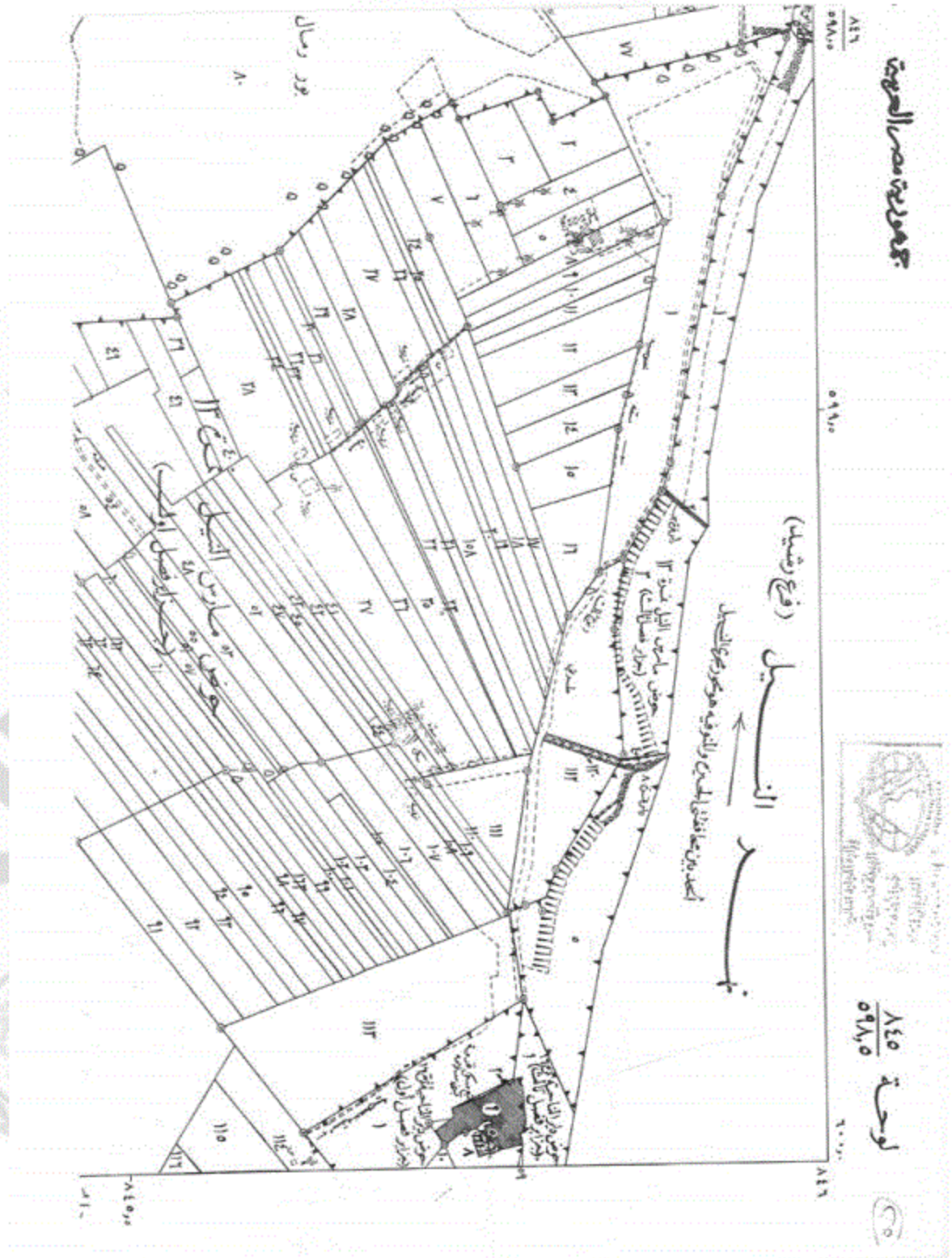
النسبة المئوية للتسطيح والارتفاعات الأساسية

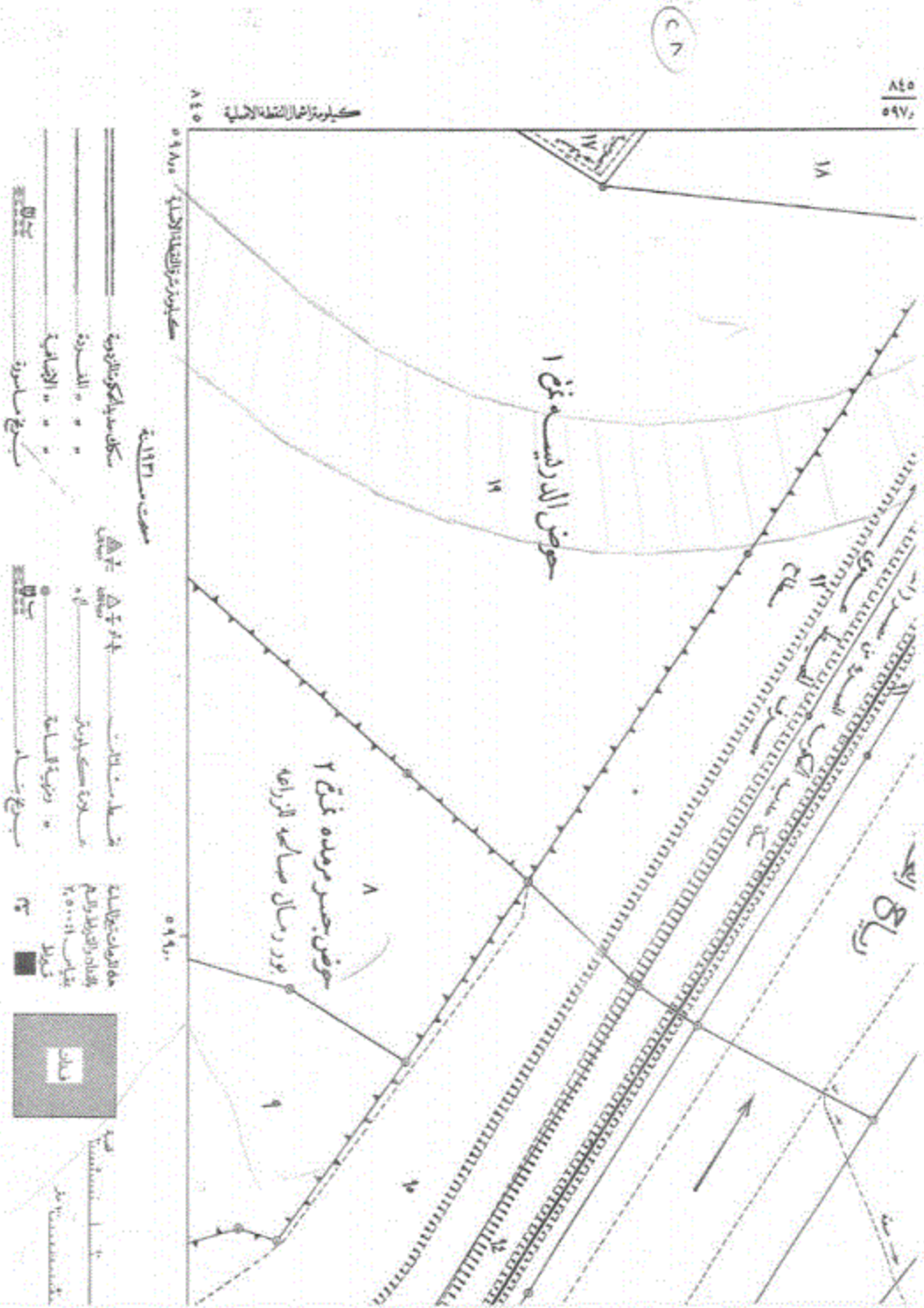
تم إعداد الخريطة الجانور من الصور الجوية المأخوذة من جبال الشيب في عام ١٩٦٠م. وقد تم إجراء التسوية باستخدام طريقة الإسقاط الكونيك. تم إجراء التسوية باستخدام طريقة الإسقاط الكونيك. تم إجراء التسوية باستخدام طريقة الإسقاط الكونيك.

First Edition 1964. Map produced by the Management Systems Project, Surveying & Mapping Department, Faculty of Engineering, Alexandria University, Egypt. Second Edition 1992. Map produced by the Surveying & Mapping Department, Faculty of Engineering, Alexandria University, Egypt. Development project number 204/02/02.

جمهورية مصر العربية
ARAB REPUBLIC OF EGYPT



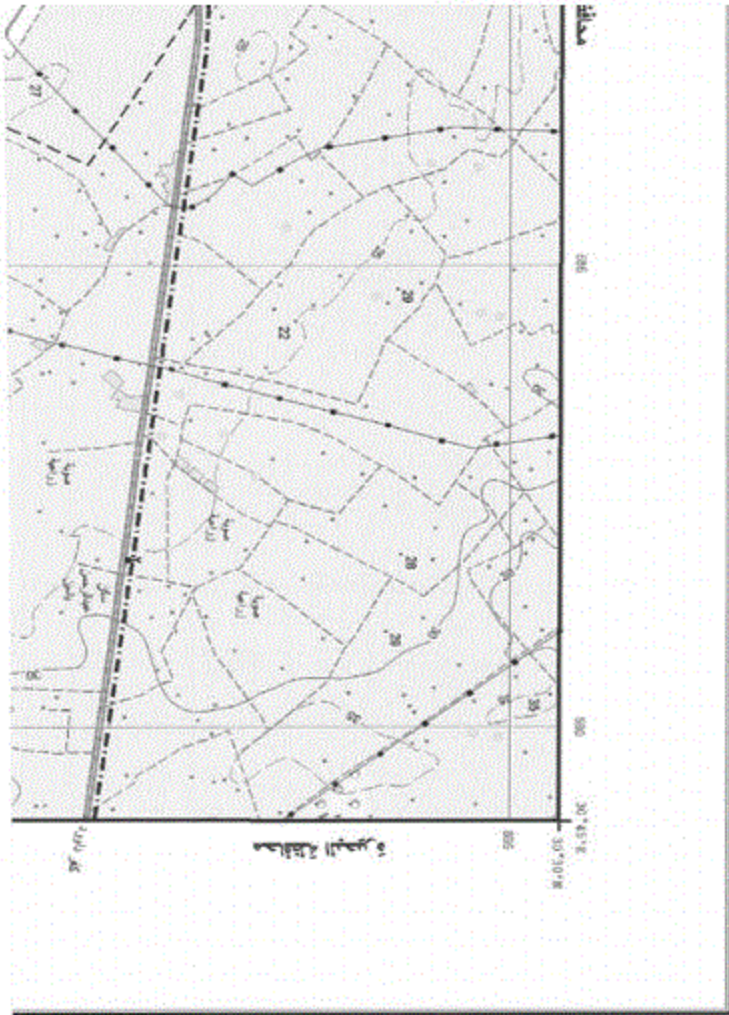




H



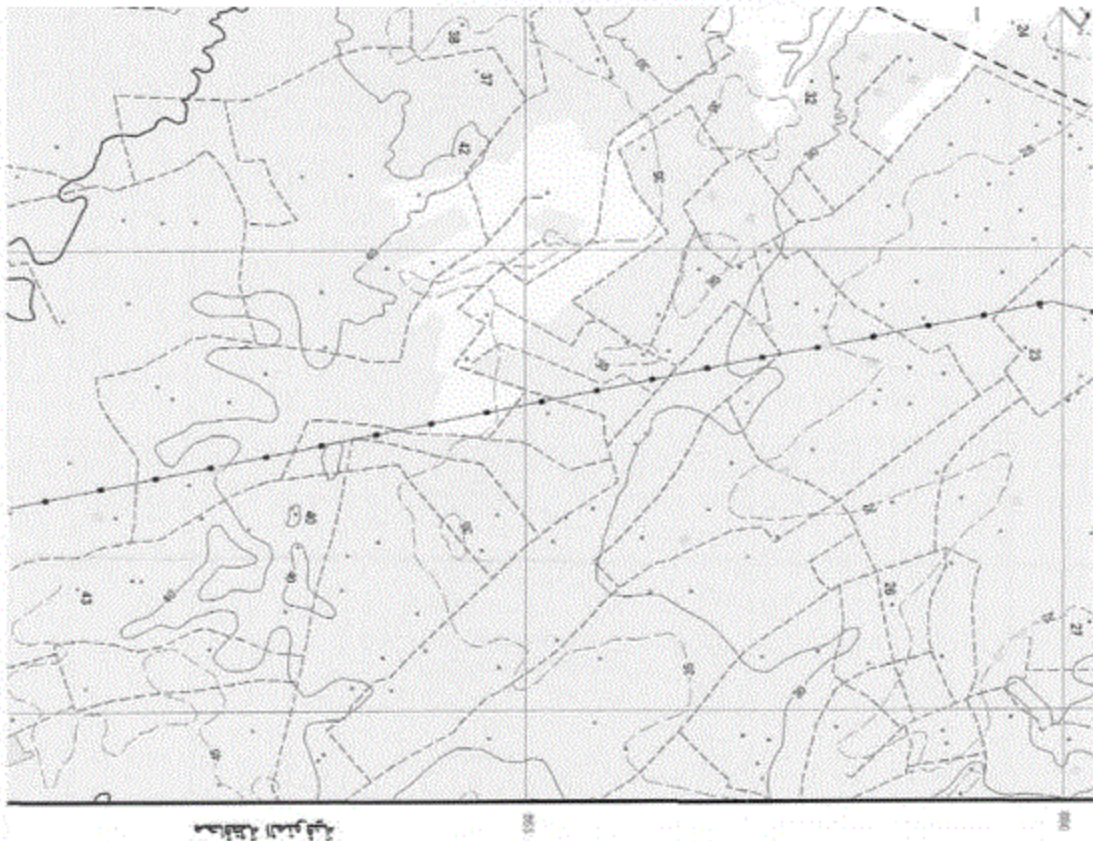
نوحه رقم SHEET NH 36 12c



(٤٩)

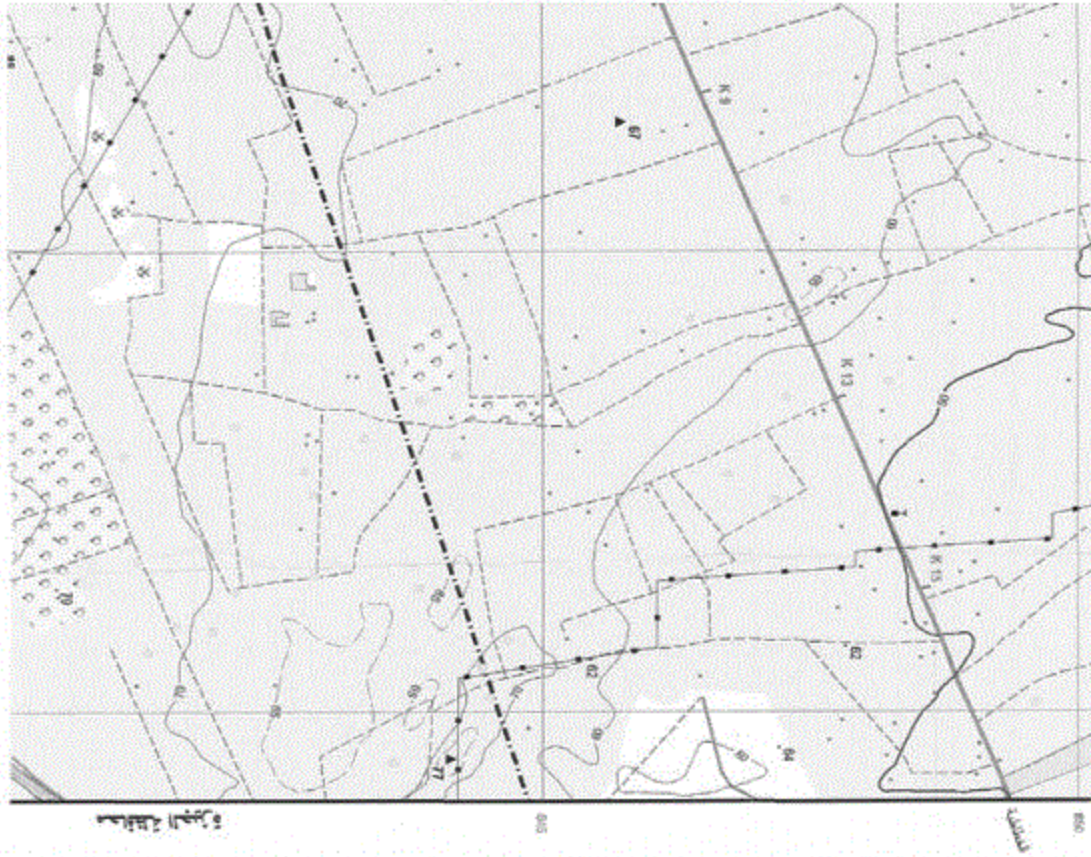
LEGEND

- مسطحات الجريدة
- طريق قار الخانين
 - طريق رئيسي مرصوف
 - طريق ثانوي مرصوف
 - طريق سفلو أو سفلوك
 - ميدان
 - طريق تحت الإنشاء
 - تunnel
 - جسر (< 70 km)
 - جسر (Wood)
 - كوبري
 - محطة كيلومتر
 - سكة حديد واحدة
 - سكة حديد مزدوجة
 - محطة توقف
 - محطة
 - مبنى حديد
 - مبنى ومخازن
 - مبنى حكومي



محافظة الباحة ط.١٤

Runs / Historical site		مخطط تاريخي / آثار
Wall		جدار حجري
Wire fence		سور سلكي
Shrine / Mosque		مسجد / معبد
Church		كنيسة
Muslim cemetery		مقابر مسلمين
Christian cemetery		مقابر مسيحيين
Jewish cemetery		مقابر يهود
Hospital		مستشفى
Police station		مركز شرطة
Fire station		مركز مطافئ
Post and telegraph office		مكتب بريد و تليفون
School		مدرسة
Historical monument		أثر تاريخي
Mining site		مناجم
Quarry		مخفر
Oil well		بئر نفط
Oil tank		خزان نفط
Water Tank / Water tower		خزان مياه / خان مياه
Radio transmission antenna		محطات إرسال
Electric power line		خطوط قوة كهربائية
Oil / gas pipeline		خط لنقل غاز / نفط
Water pipeline		خط لنقل مياه
Aqueduct or Flum		قناة
Signal		محطات
Vier		محطات مياه
Spot height		مقاس ارتفاع
Index contour		خط ارتفاع
Base contour		خط تقعر
Supplementary contour		خط تقعر إضافي



Unexpressed	مخفية
Area below sea level		منطقة تحت مستوى سطح البحر
Escarpment		جرف أو منحدر
Cutting		القسم
Embankment		ردم أو عتبة
Sand		رمال
Sand dunes		تلال رملية
Cultivated area		مناطق زراعية
Orchards and trees		بساتين وأشجار
Land under reclamation		أرض جزاء مستصلحة
Palm trees		نخيل - نخيل
Bush		أشجار
Gross		جفاف
Rocks		صخور
Coast reef		شعب مرجانية
Lighthouse		قلعة
Dock or pier		رصيف سفينة أو جدار أمواج
Bay		جولف
Dolphins		حمامت صخرية مستديرة
Car ferry		مخيم سيارات
Personal lake		بحيرة
Interracial lake or pond		بحيرة أو بركة عرقية
Seashore		شاطئ
Land subject to inundation		أرض عرضة للفيضان
Marsh		مسطحي
Salt flat		ملاحات
River or stream		نهر أو مجرى مائي
Wide road		طريق عريض
Narrow road		طريق ضيق

تاريخ	V 50,000	مقياس
رقم	NH16 Dd	نقطة
سلسلة	000,051	سلسلة
عدد		عدد

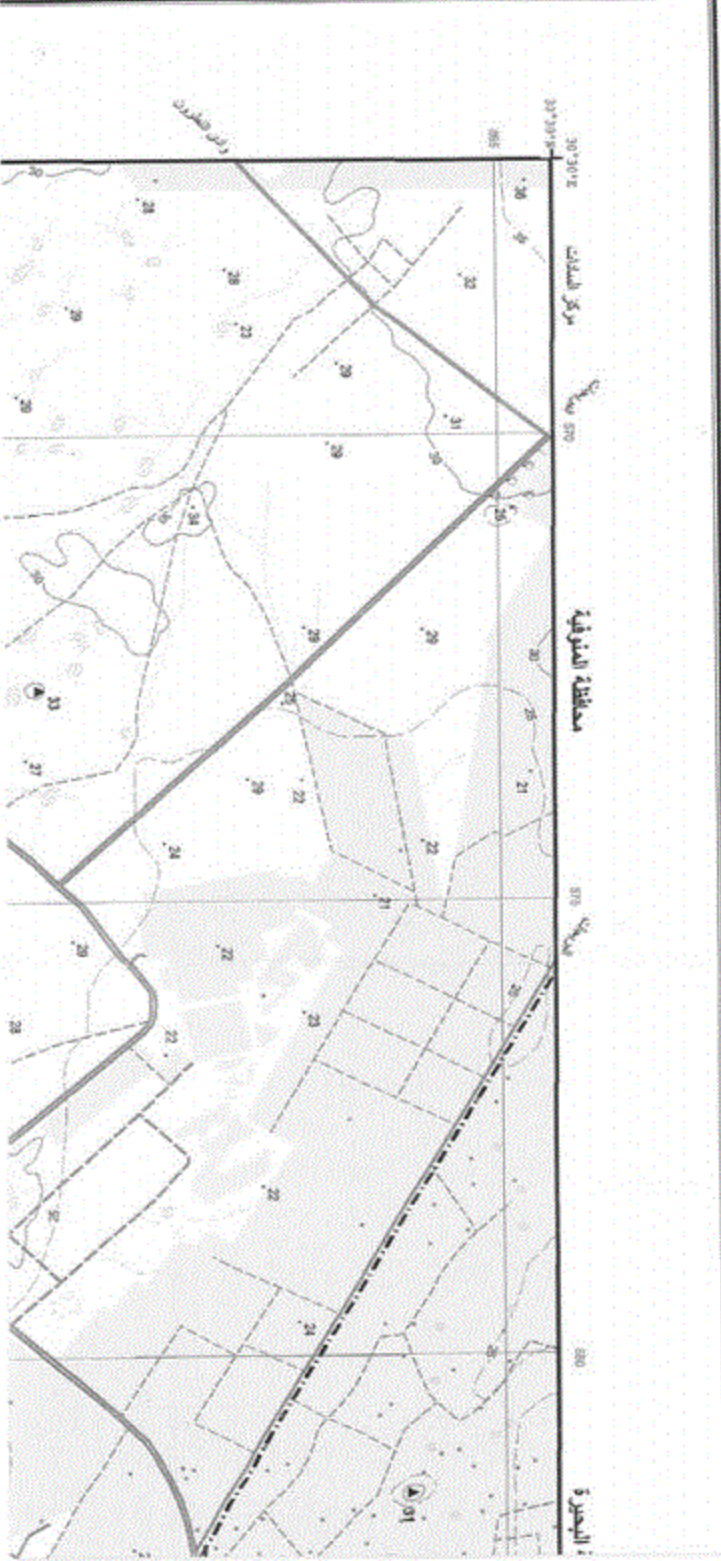
٢٠٢٣

مجموعة الخرائط المصرية ١ : ٥٠,٠٠٠

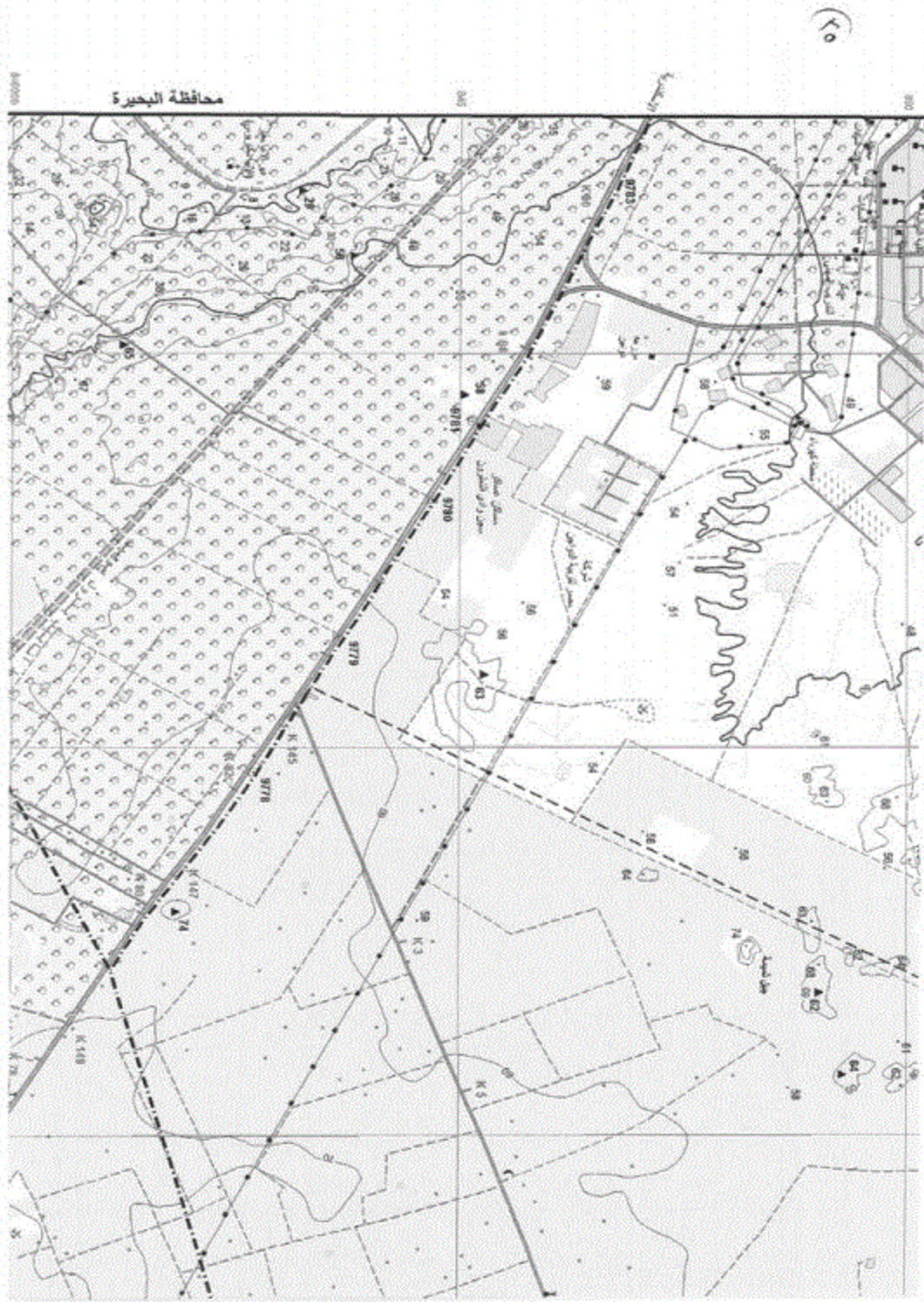
EGYPTIAN SERIES 1 : 50,000

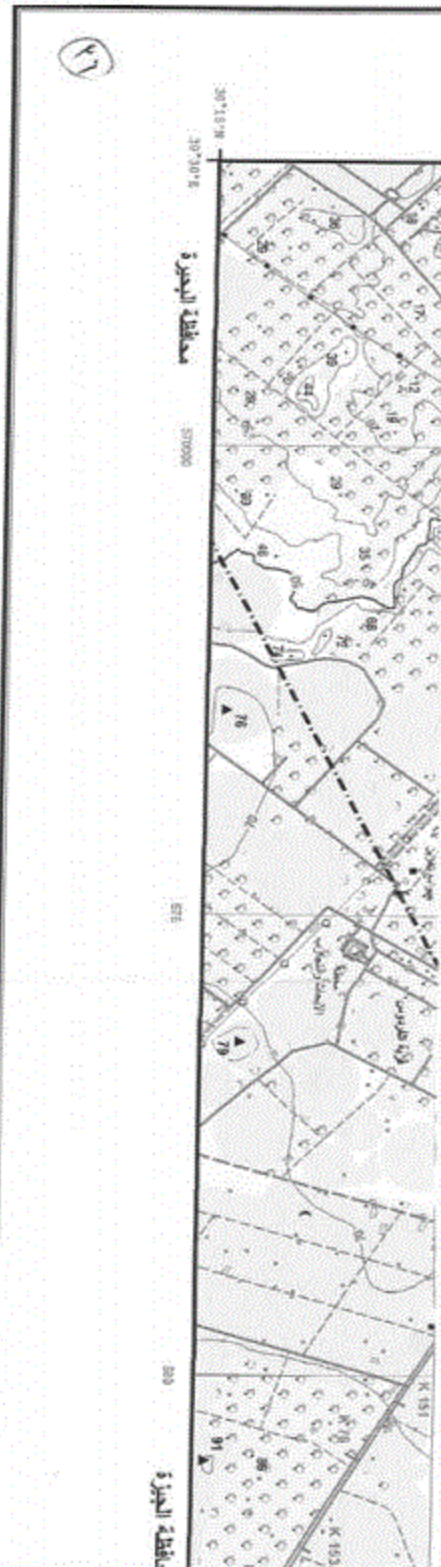
جبل الدببة

JABAL AD-DIBBA









مقياس الرسم 1 : 50,000

مقياس الرسم 1 : 50,000

مقياس الرسم 1 : 50,000

INDEX OF ADJOINING SHEETS

Sheet No.	Sheet Name	Sheet No.	Sheet Name
MS 218	MS 218	MS 218	MS 218
MS 219	MS 219	MS 219	MS 219
MS 220	MS 220	MS 220	MS 220
MS 221	MS 221	MS 221	MS 221
MS 222	MS 222	MS 222	MS 222
MS 223	MS 223	MS 223	MS 223
MS 224	MS 224	MS 224	MS 224
MS 225	MS 225	MS 225	MS 225
MS 226	MS 226	MS 226	MS 226
MS 227	MS 227	MS 227	MS 227
MS 228	MS 228	MS 228	MS 228
MS 229	MS 229	MS 229	MS 229
MS 230	MS 230	MS 230	MS 230

جمهورية مصر العربية
ARAB REPUBLIC OF EGYPT



GRID

Book tops show the geographical grid and red lines above the one foot kilometre grid
Origin 30° N = 810,000, 31° E = 815,000

PROJECTION AND BASIC DATA

Transverse Mercator Projection
Ellipsoid: Hebebrand 1908
Horizontal Datum
National Geodetic Net, Venice, 1874
Vertical Datum
Mean Sea Level, Alexandria 1986

SHEET NUMBERING SYSTEM

- Each 1:100,000 Map sheet is divided into 6 sheets numbered sequentially from A to F. The appendix is added to the 1:100,000 Map sheet. For example: MS 218/1.
- Each 1:250,000 Map sheet is divided into 6 sheets numbered 1 to 6. The number is added to the 1:250,000 Map sheet number. For example: MS 218/2.
- Each 1:100,000 Map sheet is divided into 4 sheets numbered in Lower case Roman numerals a to d. The appendix is added to the 1:100,000 Map sheet number. For example: MS 218/2c.

First Edition 1981. Map produced by Egyptian General Survey Authority, EGSA. In co-operation with FINNIDA Finland.
The Second Edition of 2015 Has Been Updated By Egyptian General Survey Authority.