

قرار رئيس مجلس الوزراء

رقم ٤٦٨٠ لسنة ٢٠٢٣

رئيس مجلس الوزراء

بعد الاطلاع على الدستور ؛

وعلى قانون نظام الإدارة المحلية الصادر بالقانون رقم ٤٣ لسنة ١٩٧٩

ولانحته التنفيذية ؛

وعلى القانون رقم ١٠ لسنة ١٩٩٠ بشأن نزع ملكية العقارات للمنفعة العامة

ولانحته التنفيذية ؛

وعلى قرار رئيس الجمهورية رقم ٢٧٩ لسنة ٢٠١٨ بالتفويض فى بعض الاختصاصات ؛

وبناءً على ما عرضه وزير النقل ؛

قرر:

(المادة الأولى)

يعتبر من أعمال المنفعة العامة مشروع إنشاء كوبرى كفر بولين وكوبرى

أبو الخاوى أعلى الرياح البحيرى بمركز كوم حمادة بمحافظة البحيرة .

(المادة الثانية)

يُستولى بطريق التنفيذ المباشر على الأراضى اللازمة لتنفيذ المشروع المشار

إليه فى المادة السابقة ، والمبين موقعها ومساحتها وحدودها وأسماء ملاكها الظاهرين

بالمذكرة الإيضاحية والخرائط المساحية والكشفيين المرفقين .

(المادة الثالثة)

يُنشر هذا القرار فى الجريدة الرسمية .

صدر برئاسة مجلس الوزراء فى ٢٠ جمادى الأولى سنة ١٤٤٥ هـ

(الموافق ٤ ديسمبر سنة ٢٠٢٣ م) .

رئيس مجلس الوزراء

دكتور/ مصطفى كمال مديولى

وزارة النقل

مذكرة إيضاحية

لقرار رئيس مجلس الوزراء

بشأن إضفاء صفة النفع العام على مشروع إنشاء كوبرى كفر بولين وكوبرى أبو الخاوى أعلى الرياح البحيرى بمركز كوم حمادة بمحافظة البحيرة فى إطار تصديق السيد رئيس الجمهورية على مخطط وزارة النقل باستبدال المعديات العاملة على المجارى المائية بإنشاء كبرى سيارات / مشاة لتأمين سلامة المرور والحفاظ على أرواح المواطنين .

قامت الهيئة العامة للطرق والكبرى بالانتهااء من إجراء الدراسات الفنية اللازمة لتنفيذ مشروع إنشاء كوبرى كفر بولين وكوبرى أبو الخاوى أعلى الرياح البحيرى بمركز كوم حمادة بمحافظة البحيرة .

تبين خلال تنفيذ المشروع على الطبيعة وجود بعض التعارضات مما يستلزم ضرورة نزع ملكيتها لصالح المشروع .

ورد تقرير استشارى الهيئة المصرية العامة للمساحة متضمناً قيمة التعويض المبدئى المقرر لنزع الملكية المطلوبة لتنفيذ المشروع والمقدر بنحو ٥ , ٢٠ مليون جنيه (٩ , ٣ مليون جنيه تعويضات كوبرى كفر بولين و ١١ , ٢ مليون جنيه تعويضات كوبرى أبو الخاوى) - (مرفق رقم ١) .

مرفق ما يلى :

عدد (٢) كشف معتمد من مديرية المساحة بالبحيرة وممهورين بخاتم شعار الجمهورية تتضمن أسماء الملاك الظاهرين للمساحات المطلوب نزع ملكيتها لصالح المشروع - (مرفق رقم ٢) .

عدد (٣) خرائط مساحية بالتخطيط الإجمالى للمشروع - (مرفق رقم ٣) .

وفى ضوء ما تقدم ، نتشرف بأن نرفق طيه مشروع قرار رئيس مجلس الوزراء بشأن الموافقة على إضفاء صفة النفع العام على مشروع إنشاء كوبرى كفر بولين وكوبرى أبو الخاوى أعلى الرياح البحيرى بمركز كوم حمادة بمحافظة البحيرة والاستيلاء بطريق التنفيذ المباشر على الأراضى اللازمة لتنفيذ المشروع وذلك على النحو الموضح به .

وتفضلوا بقبول فائق الاحترام

وزير النقل

فريق / كامل عبد الهادى الوزير

1

مديرية المساحة بالبحيرة
مكتب التحديث و المراجعة

الموضوع: كشف باسماء املاك الظاهرين المتداخلين في مسار كوبري ابو الخواوي بناحية ابوالخاوي - مركز كوم حمادة

ملاحظات	الرقم	الاسم	الرقع	المسح		
				م	ط	ف
	1	محمد جمال محمد عثمان اغا	16	7	9	-
	2	نعيمه النور المشاق	16	1	14	1
	3	اشرف فنيحي عبدالمقصود	270 13 272	15	18	2
	4	خالد عبدالرازق احمد اغا	266	21	3	-
	5	رفعت نصر محمد اغا	266	8	1	-
	6	كمال عبدالحليم اغا	266	10	2	-
	7	احمد ع ا عبدالحليم اغا	266	7	1	-
	8	عبدالحليم ه ا عبدالحليم اغا	266	11	1	-
	9	علاء محمد عبدالحليم اغا	266	19	1	-
	10	عبدالحليم بسويقي اغا	266	21	2	-
	11	علاء محمد عبدالحليم اغا	266	6	4	-
	12	هشام احمد بونس اغا	266	12	4	-
	13	رفعت نصر عثمان اغا	266	14	3	-
	14	محمد عبدالرازق عثمان اغا	266	15	2	-
	15	محمد جمال عثمان اغا	266	12	2	-
	16	احمد حامد اغا	266	10	4	-
	17	صبري عبدالمقصود خليفه	199	1	7	-
	18	عبدالفتاح عبدالحليم امين اغا	199	3	7	-
	19	احمد موسى زيدان	125	8	19	1
	20	صالح محمد عبدالغني زيدان	125	12	5	1
	الاجمال					

حوض المنطقة الشرقية والساحل لمره 10 (جزائر فصل ثاني)

هذه الارض زراعه داخل املاك الدوله

حوض الخفوج والجيل
نمره 2



بمصادق
مهندس / عبد الحكيم محمد علي السيد
مدير عام مديرية المساحة بالبحيرة

رئيس مكتب المساحة
رئيس المديرية العامة للمركز
رئيس مكتب المساحة بالبحيرة

١٥
٢٤
٤٦٨٠

٤-٤-٤
٤٦٨٠

(مرفقة)

2

مديرية المساحة بالبحيرة

مكتب التحديث و المراجعة

الموضوع: كشف باسماء الملاكات الطاهرين المداعنين في مساح كوبري كفر بولين بتاحيه كفر بولين + التسجيل - مركز كوم حماده

م	الإسم	الرقم	المسح			ملاحظات
			س	ط	ف	
1	زينب محمد في السويدي	198 160 178	13	20	2	حوض رقم 589.5/890 حوض رقم 2 حوض الخزاير البحري ثمره 1
2	ابناس عبدالمتعال عبدالعظيم هلال	198	16	14	1	حوض الخزاير البحري ثمره 1
3	محمد امام عبدالعزیز جاد	601	10	4	-	حوض القبة والشاربه ثمره 18
4	احمد محمود احمد الشيخ	414 597	12	17	-	
5	عادل احمد اسماعيل الشيخ	593 595	4	7	-	
6	كمال شحاته سيد احمد جاد	593 591 587	-	21	-	
7	عبدالله حافظ الحوي	585	6	6	-	
8	ايمن عبدالعزیز جاد	583	12	5	-	
9	محمود عبدالعزیز جاد	581	16	2	-	
10	صلاح ابراهيم العربي	579	2	6	-	
11	خالد احمد عباس غريب	579	8	9	-	
12	اشرف عبدالفتاح السنان	574	16	4	-	
13	كريم عبدالعال الشيخ	572	4	-	-	
14	ورثه السيد عبدالقصور الشيخ	570	4	-	-	
الإجمالي						

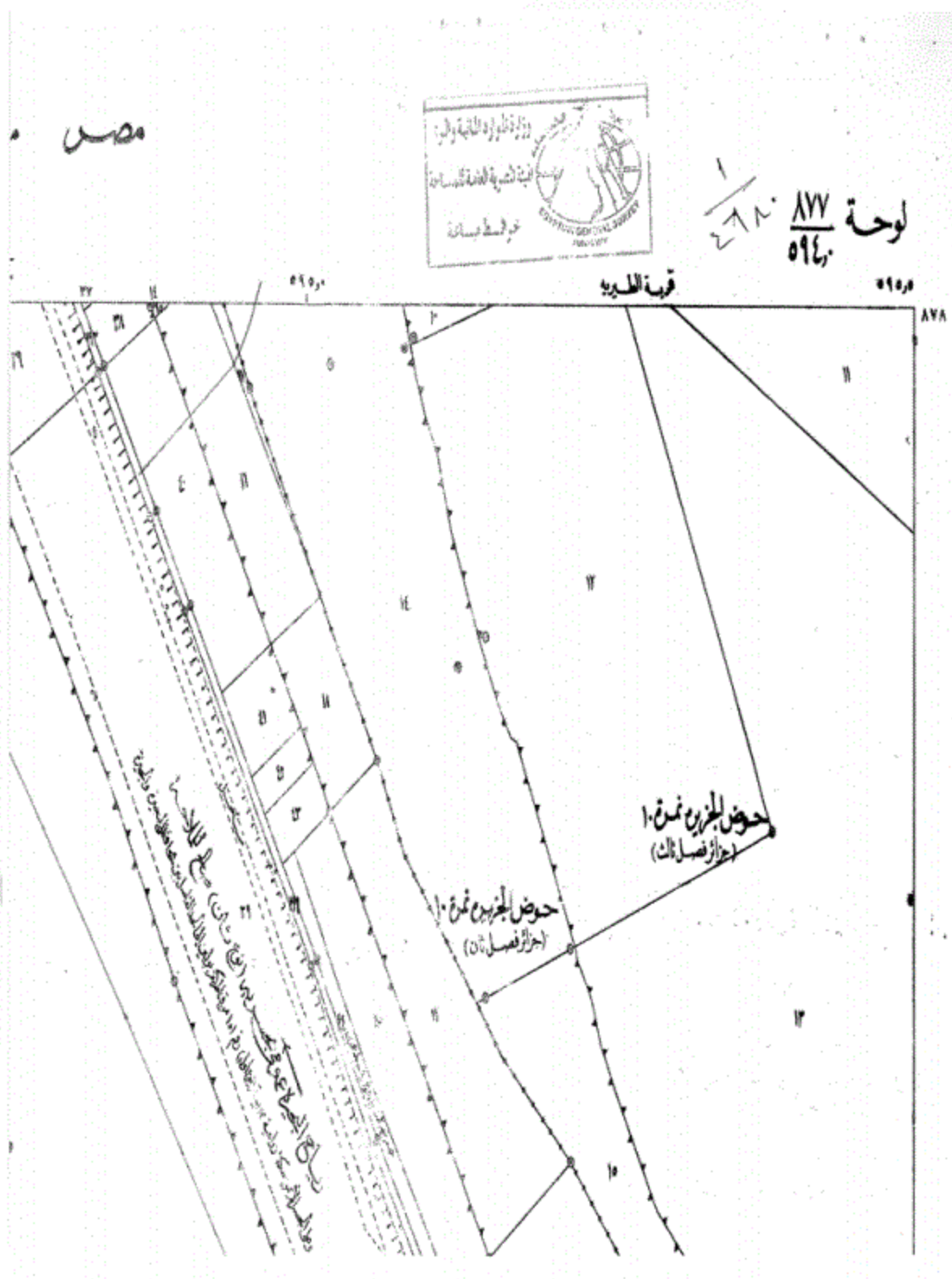


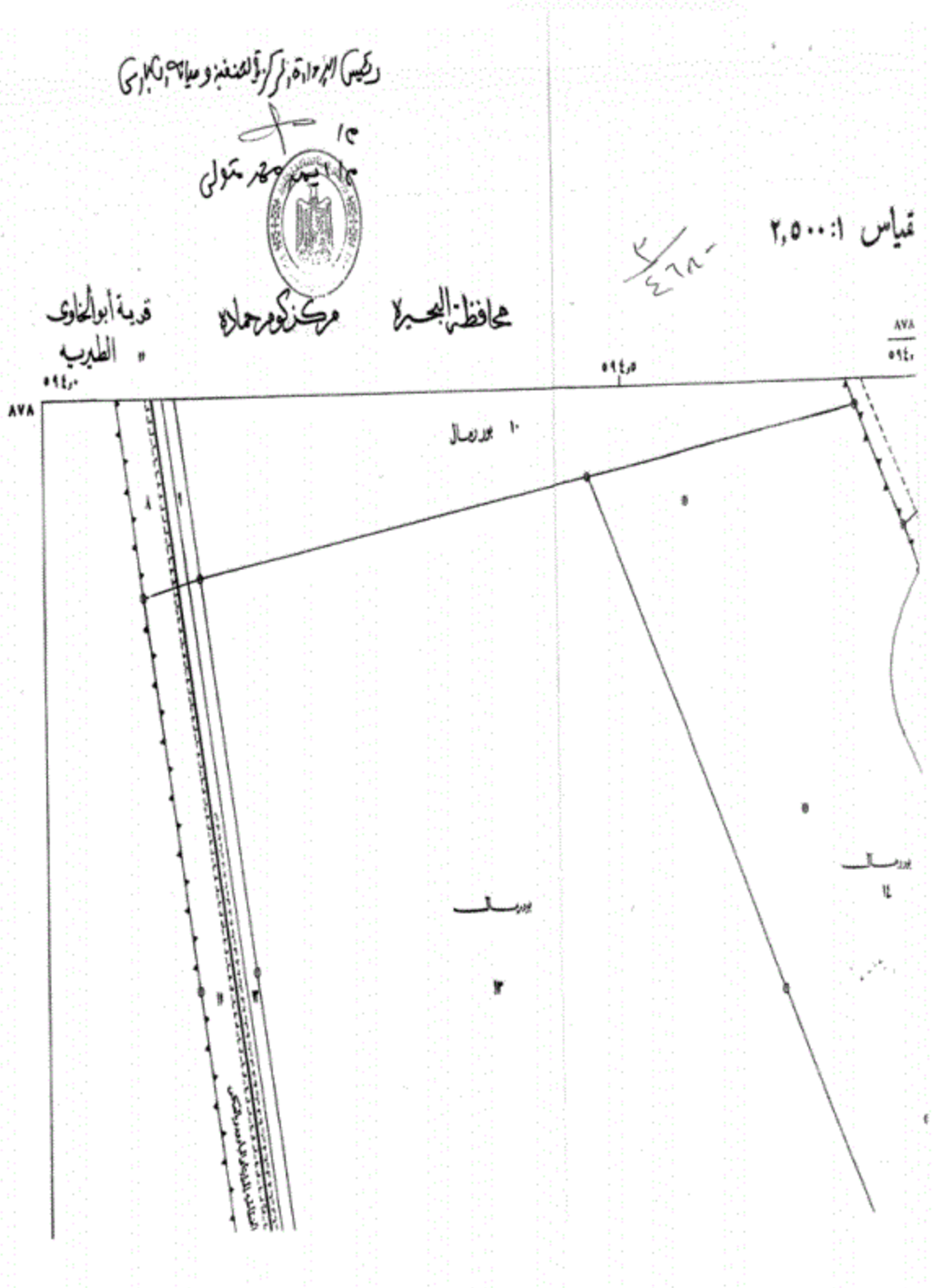
رئيس مكتب المراجعة
دكتور ايهاب احمد كبري
مدير عام مديرية المساحة بالبحيرة

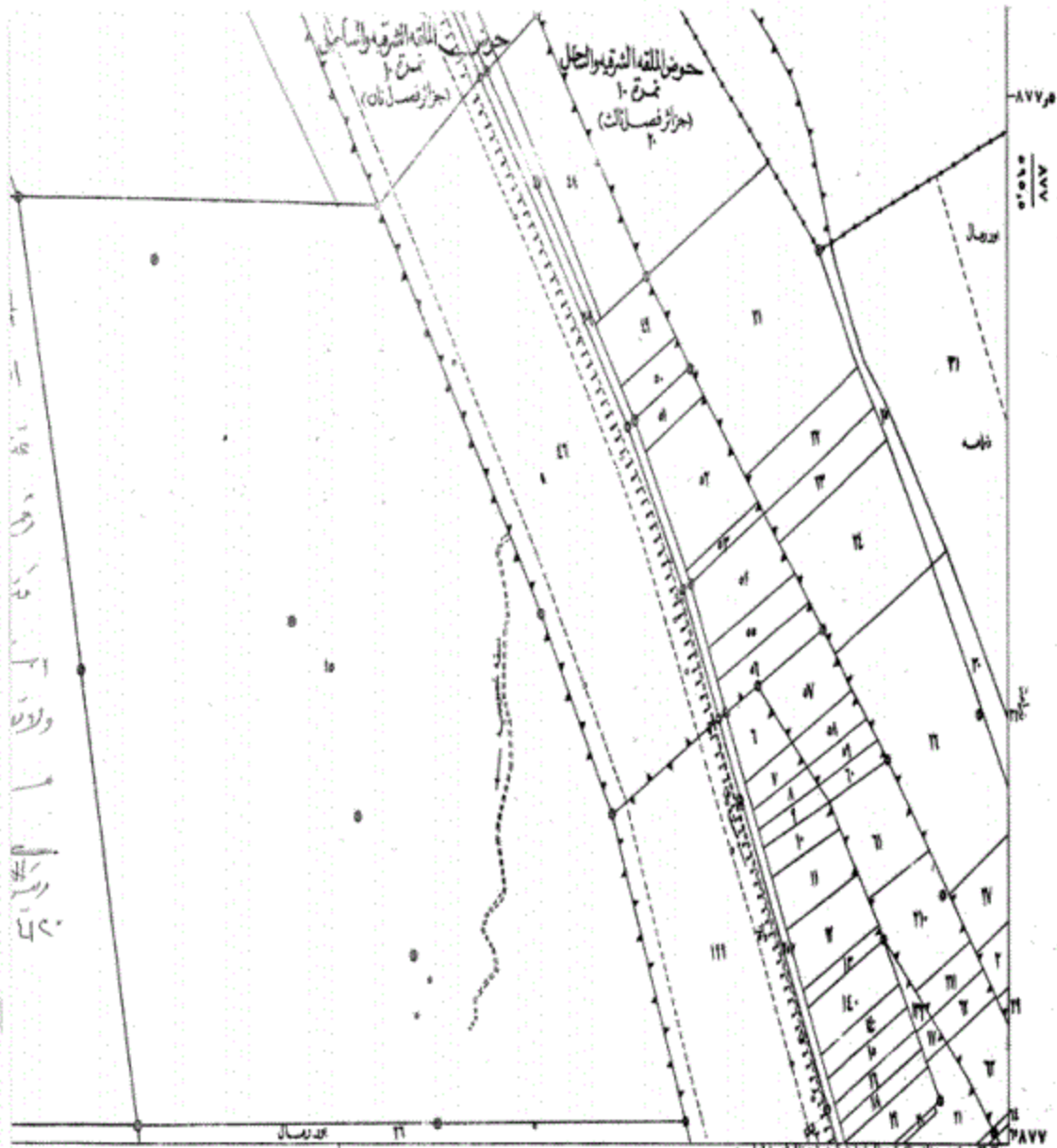


رئيس مكتب المراجعة
دكتور ايهاب احمد كبري

٤٦٩
٤٦٨٠





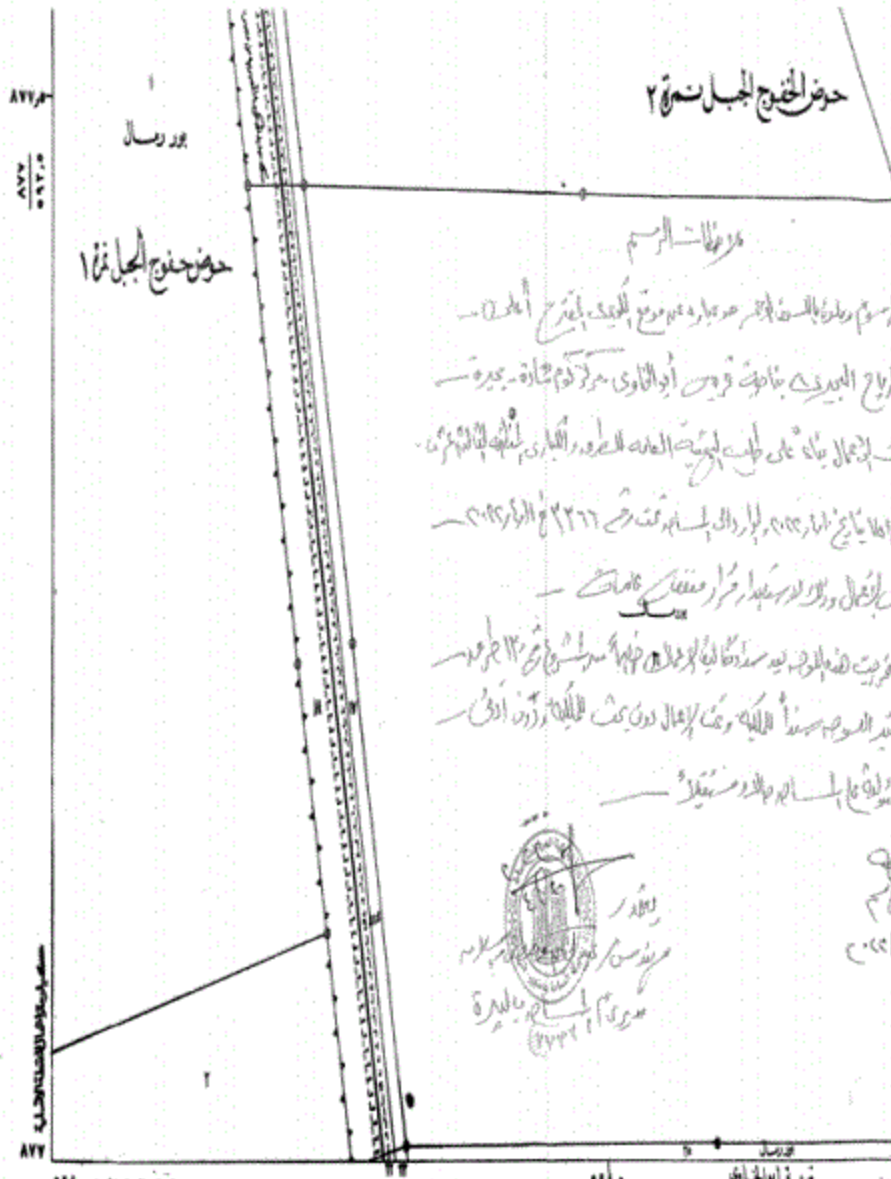


١٩٥٠
 ١٩٥٥
 (٥٠/٢٢/١٧) ١٩٥٠ أمية طهامة (٥٠/٢٢/١٦) ١٩٤٤ أمية طهامة (٥٠/٢٢/١٧) ١٩٥٠ أمية طهامة (٥٠/٢٢/١٧)
 (٥٢/٢٢/١٩) (٥٢/٢٢/١٨) (٥٢/٢٢/١٧) **نوبة للصرة العامة المساحة**

<p>مقياس الرسم: ١:٢٥٠٠٠ بالتصبة</p> <p>مقياس الرسم: ١:٢٥٠٠٠ بالستر</p> <p>١ متر</p> <p>١٩٥٠</p>	<p>حافة القنطرة</p> <p>الزوايا</p> <p>عزلت الأقاليم</p> <p>الحدود</p>	<p>حافة القنطرة</p> <p>معايير قنطرة</p> <p>حدود الأقاليم</p> <p>العتري</p>
---	---	--

١٩٥٠
 (٥٠/٢٢/١٧) ١٩٥٠ أمية طهامة (٥٠/٢٢/١٦) ١٩٤٤ أمية طهامة (٥٠/٢٢/١٧) ١٩٥٠ أمية طهامة (٥٠/٢٢/١٧)
 (٥٢/٢٢/١٩) (٥٢/٢٢/١٨) (٥٢/٢٢/١٧)

١٩٦٨



مخططات الرسم
 إنسوم وبلدة السيف في شرعيه وجمعهم موقع الموضع بفتح الخقح
 لرياح البير في منطقة قويس أبو النوري مركز كوم شارة - بحيرة
 - إنسوم بلده على طبع الموضوعة العده لسطوح القباري لم يتعد النصف من
 ناطق بتاريخ ١٤٠٢، إنسوم ورياح إنسوم تمت في ٢٢٦٦ في إنسوم ٥٥٠٢
 إنسوم ورياح إنسوم إنسوم إنسوم
 قومت هذه الموضع في سنة ١٩٤٤ في إنسوم ١٣٠ جرد
 نية السوم سنه ١٩٤٤ وتمت لإعمال دون بحث للبلدية دون أدنى
 وثائق على إنسوم إنسوم

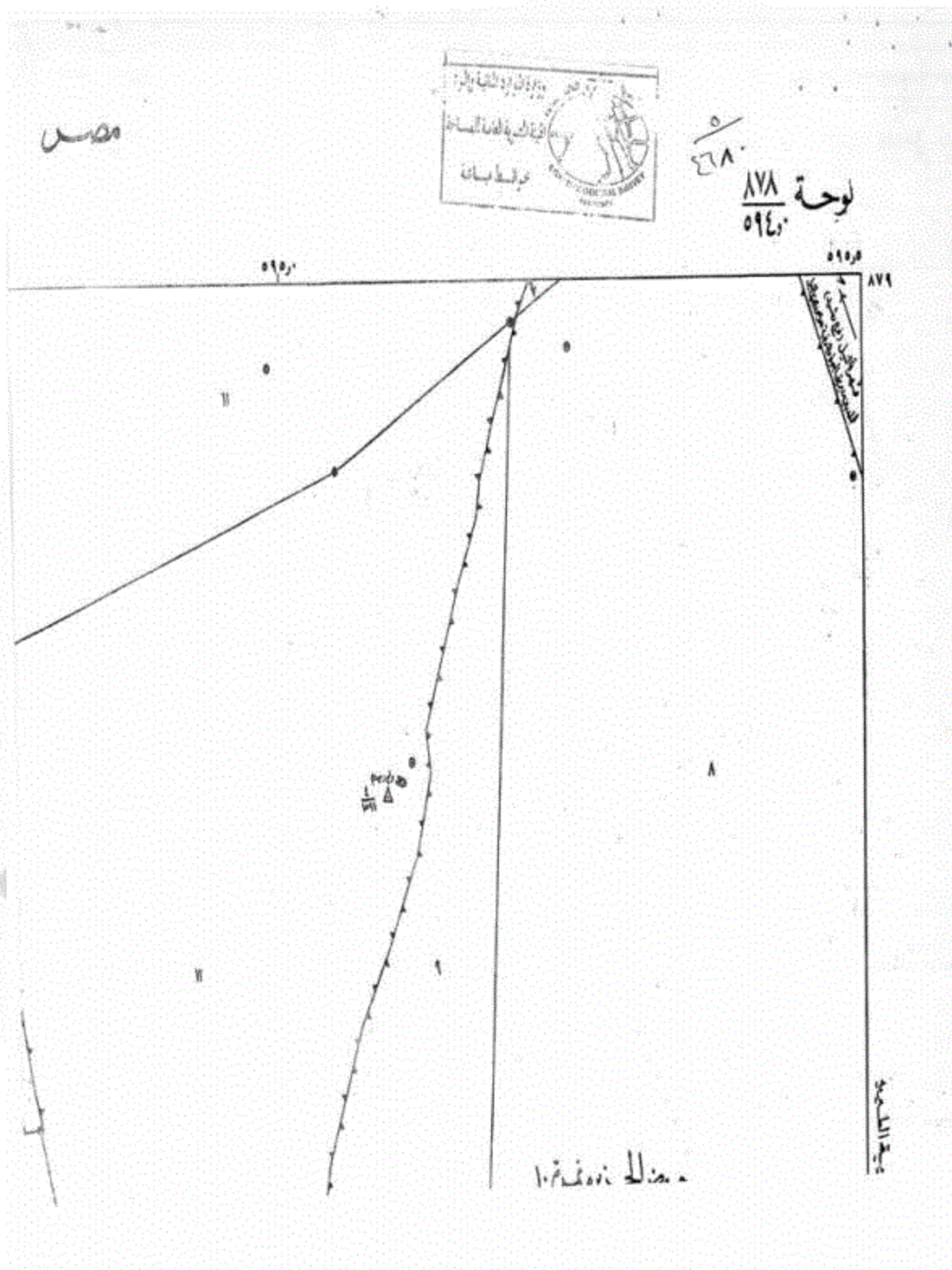
رئيس البلدية
 مهندس محمد عبد الرحمن
 مديرو البلدية
 ٢٧٧٢٢

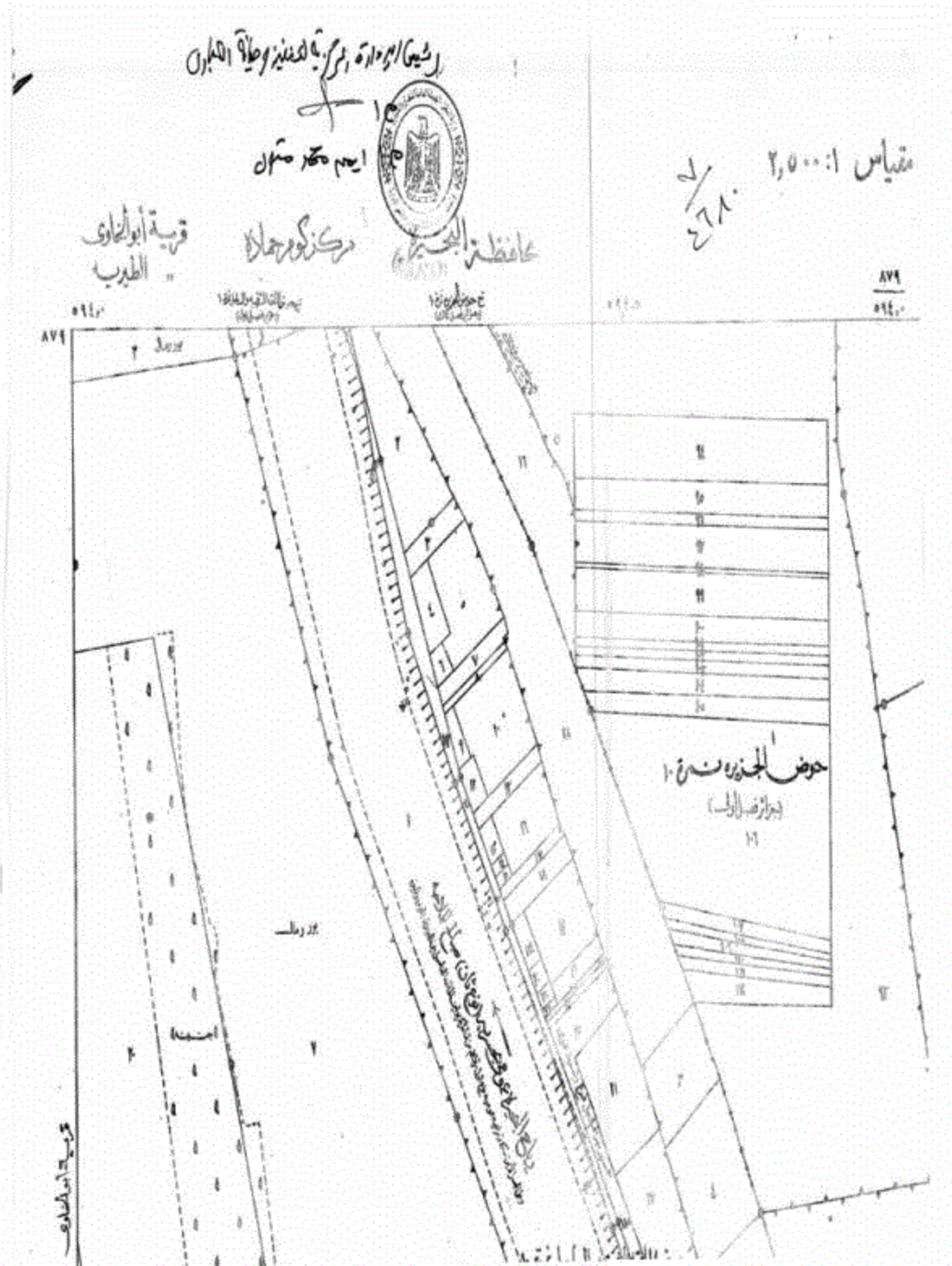
٢٠٢١

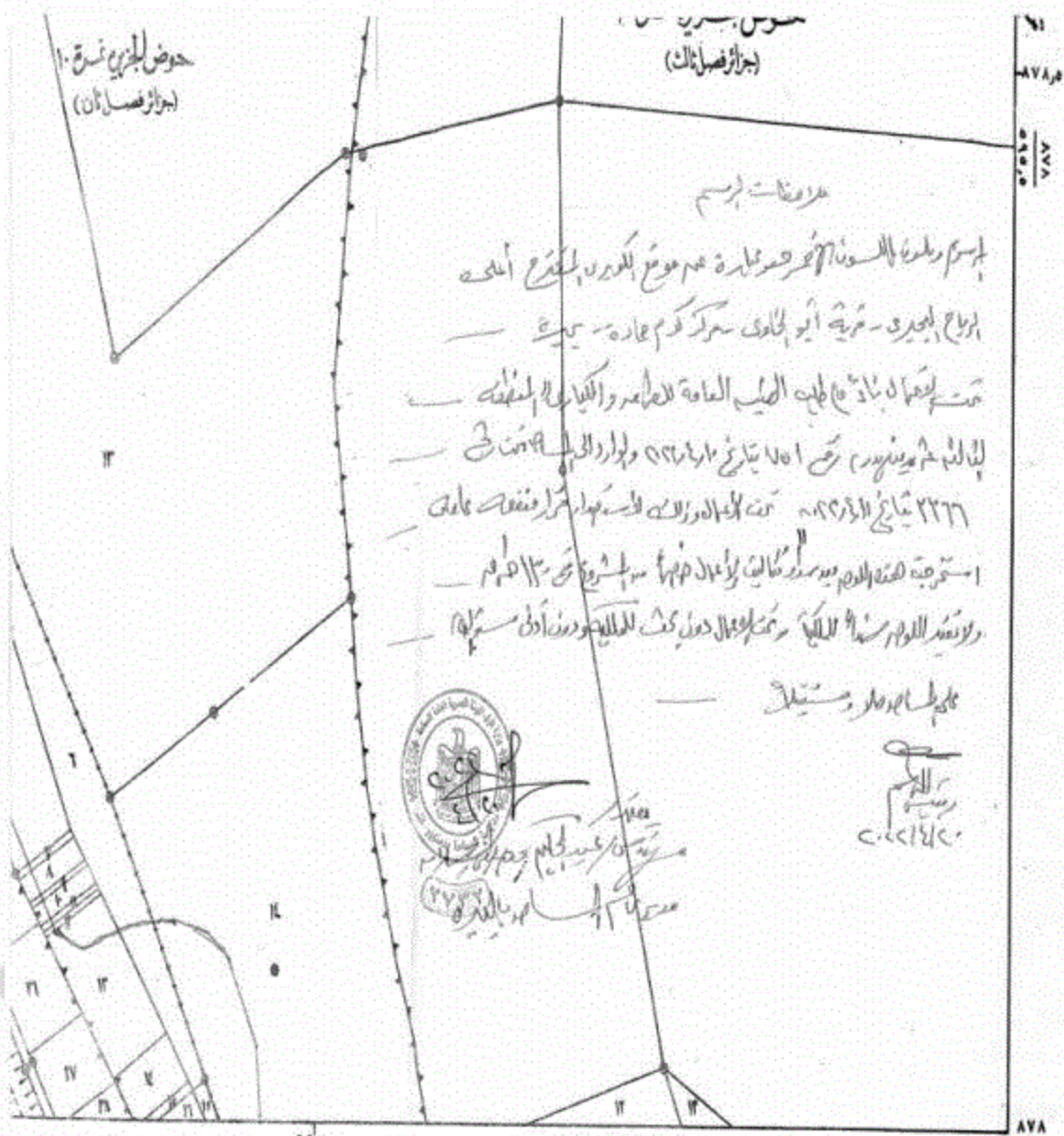
٥١٤
 ٥١٤
 ٥١٤
 حوض خقح الجبل ١
 حوض الخقح الجبل ٢
 حوض خقح الجبل ١
 حوض الخقح الجبل ٢
 حوض خقح الجبل ١
 حوض الخقح الجبل ٢
 حوض خقح الجبل ١
 حوض الخقح الجبل ٢
 حوض خقح الجبل ١
 حوض الخقح الجبل ٢
 حوض خقح الجبل ١
 حوض الخقح الجبل ٢

The legend at the bottom of the page contains several rows of symbols and their corresponding descriptions in Arabic:

- Double line with small circles: حوض خقح الجبل ١
- Double line: حوض الخقح الجبل ٢
- Single line with small circles: حوض خقح الجبل ١
- Single line: حوض الخقح الجبل ٢
- Single line with dots: حوض خقح الجبل ١
- Single line with dashes: حوض الخقح الجبل ٢
- Double line with crosses: حوض خقح الجبل ١
- Double line with stars: حوض الخقح الجبل ٢
- Single line with triangles: حوض خقح الجبل ١
- Single line with squares: حوض الخقح الجبل ٢
- Single line with diamonds: حوض خقح الجبل ١
- Single line with hexagons: حوض الخقح الجبل ٢
- Single line with octagons: حوض خقح الجبل ١
- Single line with circles: حوض الخقح الجبل ٢
- Single line with stars: حوض خقح الجبل ١
- Single line with crosses: حوض الخقح الجبل ٢
- Single line with triangles: حوض خقح الجبل ١
- Single line with squares: حوض الخقح الجبل ٢
- Single line with diamonds: حوض خقح الجبل ١
- Single line with hexagons: حوض الخقح الجبل ٢
- Single line with octagons: حوض خقح الجبل ١
- Single line with circles: حوض الخقح الجبل ٢



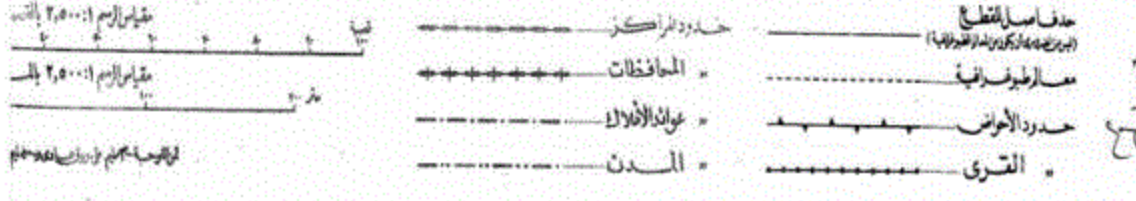




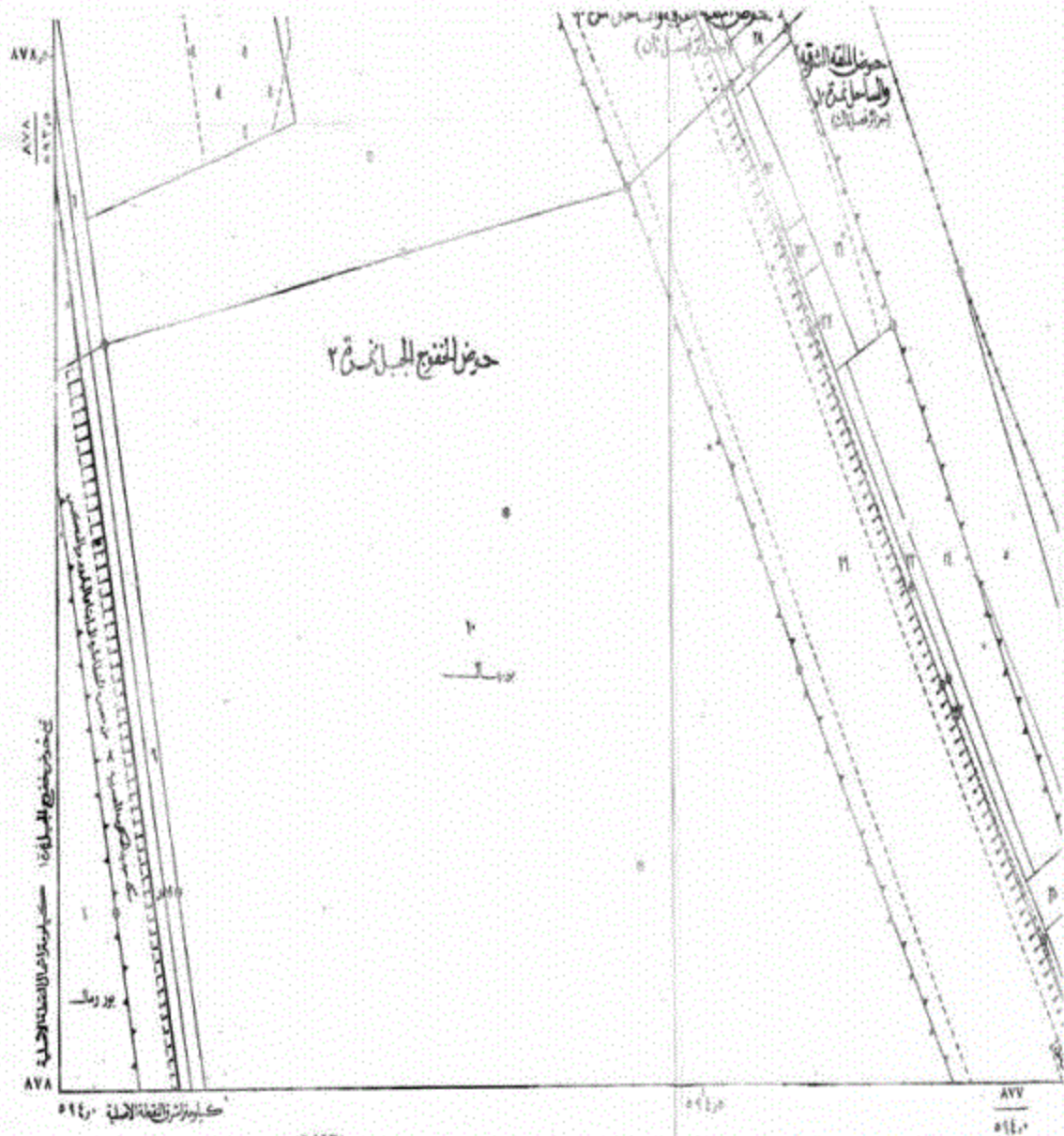
ملاحظات الرسم
 رسم رطله السون الاخره من ملة عم موقع الدورين بالفتح ائله
 ابراع الجيزي - قرية ابو الجاني مركز كوم حارة - جيزي
 تمت اتمامه باندفاع طبعه الصليب العامة للاعمار والكيان المتفهم
 بالاندفاع من ملة رسم ١٥١ بتاريخ ١٠/٠٤/٢٠٢٢ ولورد الرسم ١٥١
 ٢٢٦٦ بتاريخ ١٠/٠٤/٢٠٢٢ تمت الاعادة للاعداد التي بها امر ارتفاع ملة
 استقرية لعمه الدم ومردم طابك الاصل منهم رسم ١٢٠٠ رسم
 ولا يغير الرسم رسمه الا للقيام رسمه لعمه الدم التي رسمه له

عليه امره وهو مستعمل
 رسمه له
 C.C.1440

٥٩٥.٠ (٥٠/٢٢/٢٤) ايد طهاية ١٤٠٠ (٥٠/٢٢/٢٤) ايد طهاية ١٤٠٠ (٥٠/٢٢/٢٤) ايد طهاية ١٤٠٠
 ٥٩٥.٠ (٥٠/٢٢/٢٤) (٥٠/٢٢/٢٤) (٥٠/٢٢/٢٤) (٥٠/٢٢/٢٤)
 الهيئة المصرية العامة للمساحة



٧
 ٤٦٨٠

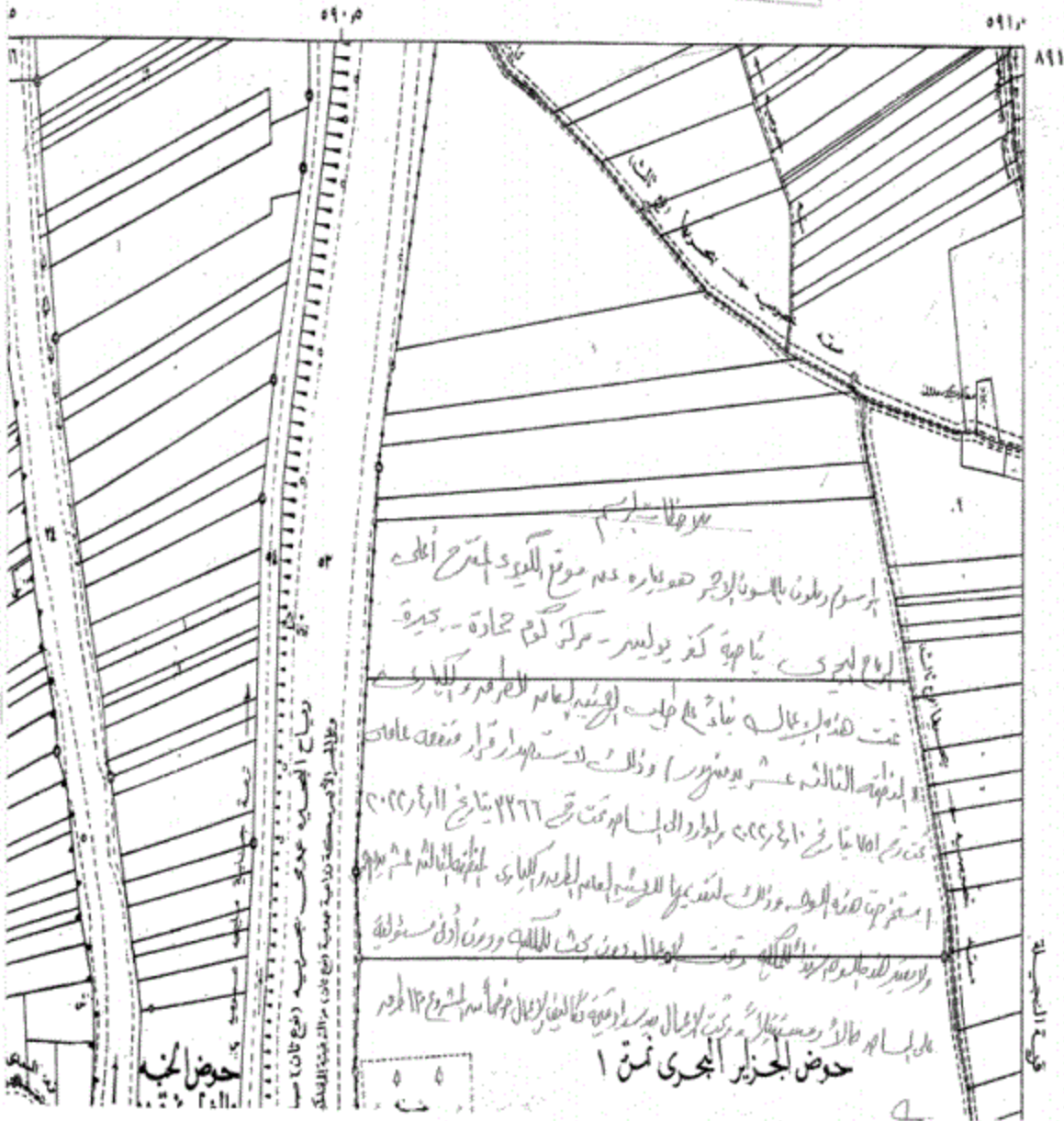


- ٤٦٦
- سكة حديدية كونكرتية
 - النفرة
 - الأرضية
 - سبخ مسورة
 - قناة
 - حقل
 - علاوة كيلومتر
 - وزن الساعة
 - سبخ ساحة
- عند الرعية الثالثة
العلاء والقرى الأولى
والثانية ٢٠٠٠
قناة
- ١٠٠ م
- ١:٢٠٠

جمهورية مصر العربية



٩
٤٦٠
لوحة ٨٩٠
٥٨٩,٥



و طبقاً للمادة ١٢٠١ من قانون تنظيم وإصدار القوانين



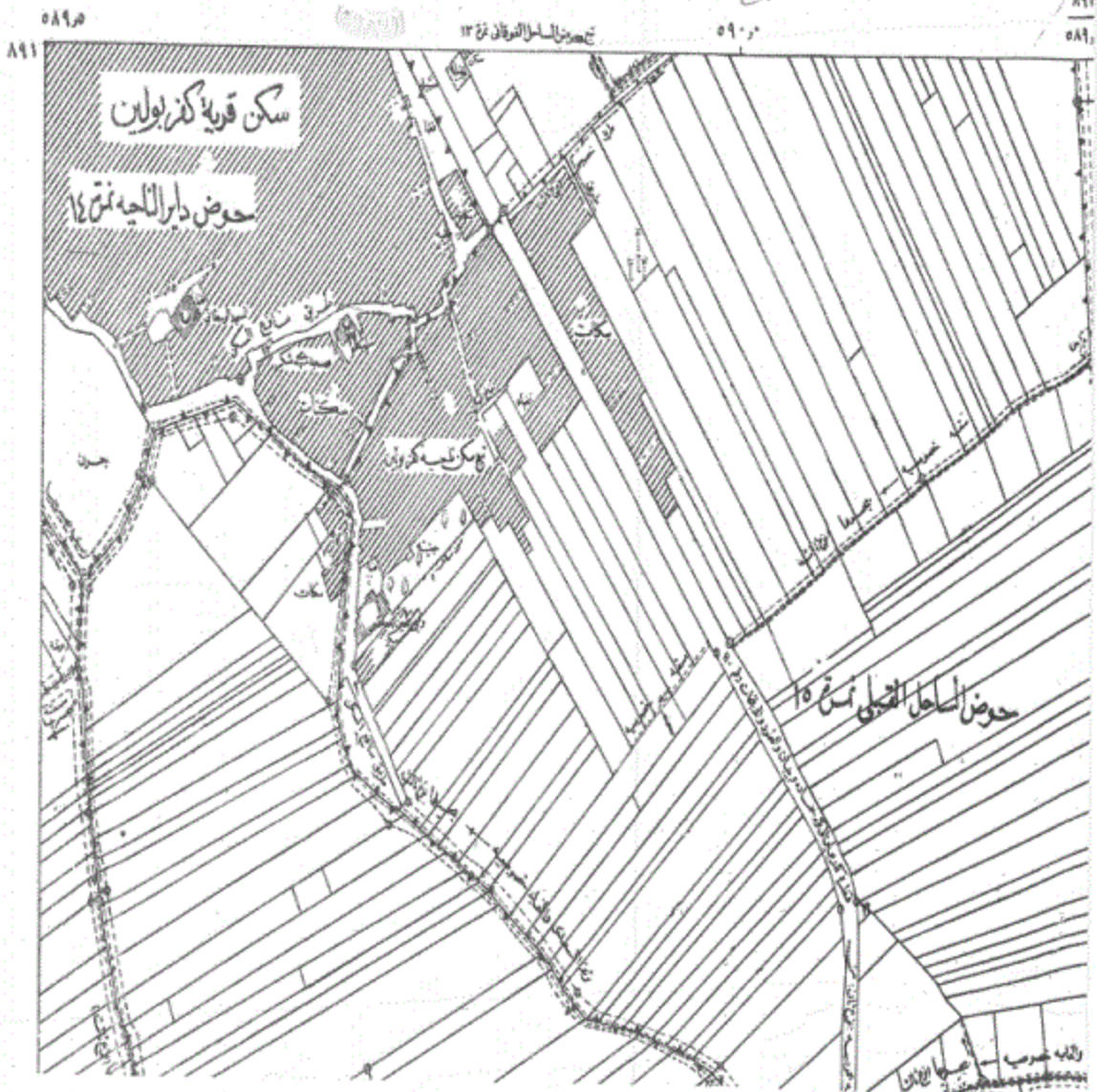
نبا ٢,٥٠٠:١

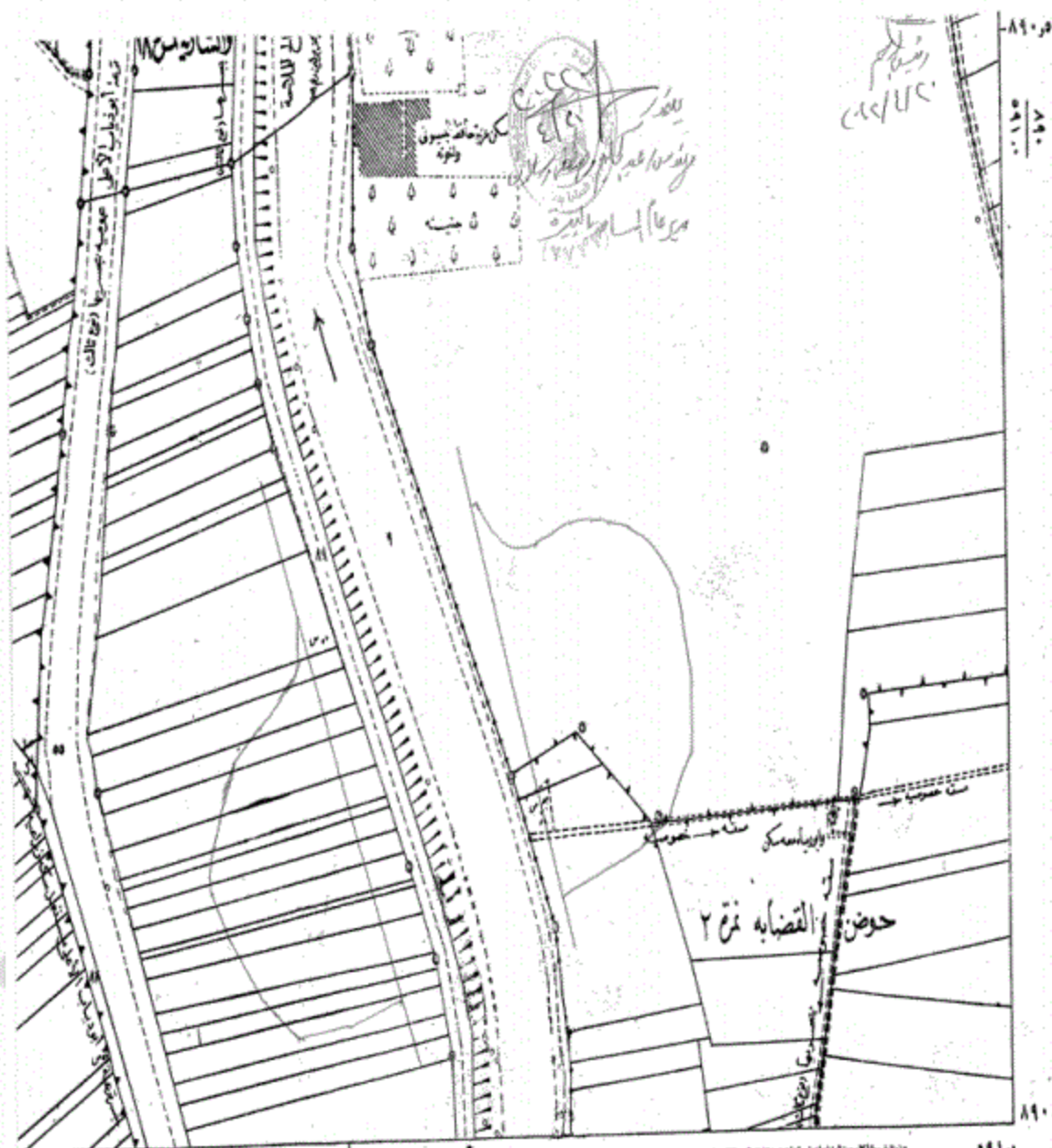
قرية كنز بولين
" النجيلة "

مركز كورجلافة

محافظة البحيرة

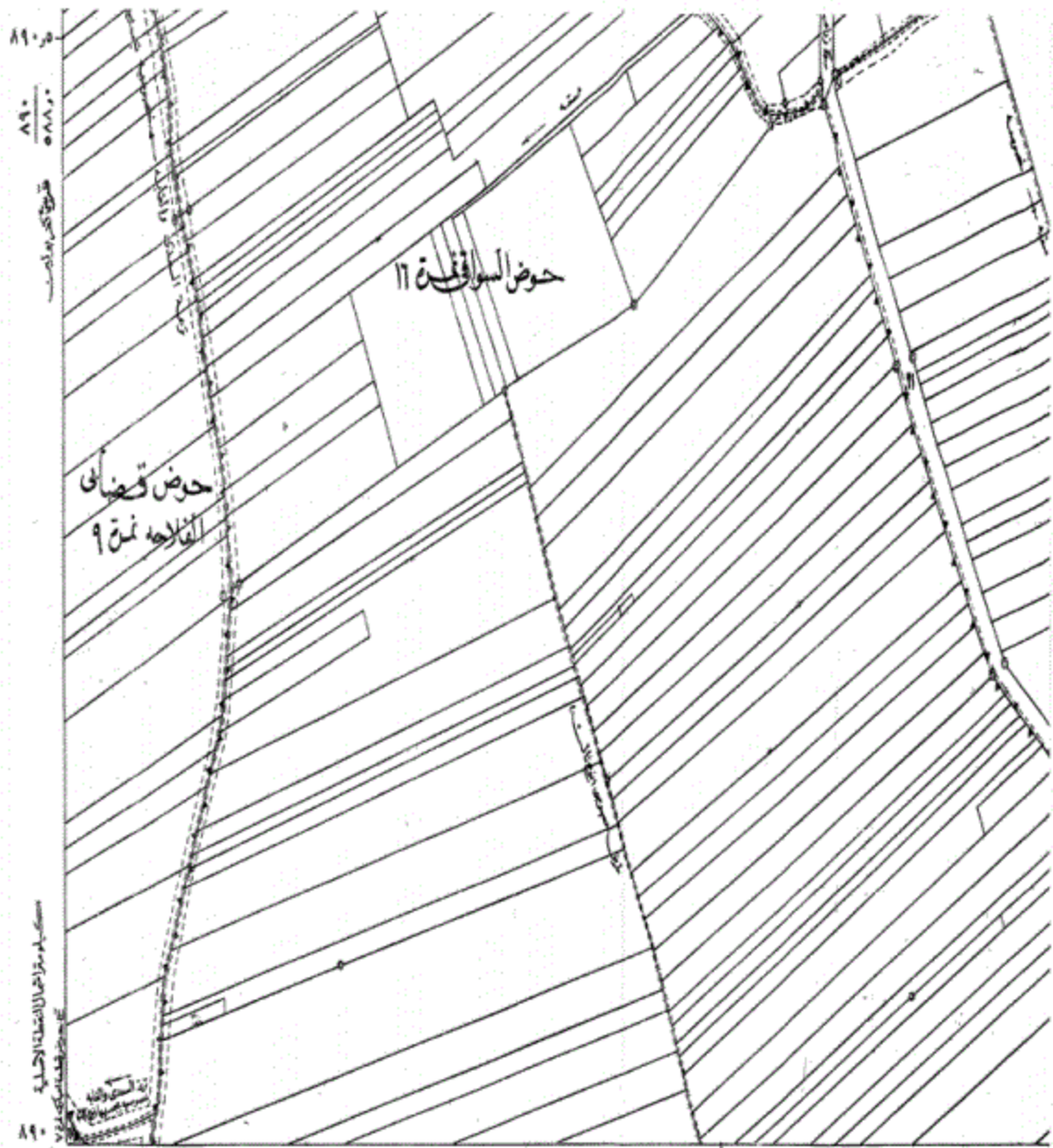
١١
٤٦٨





هذه الخريطة لا يجوز تداولها أو نقلها أو امتلاكها إلا بموافقة اللجنة المختصة.
 وضع المخطط معتمدة اللجنة بموجب القانون ١٥ لسنة ٢٠١٢
 طبعت بمطابع الدولة سنة ٢٠١٥ (٢٢٥/٢٠١٥)

مقياس الرسم ١:٢٥٠٠٠ بالتصغير	حدود المراكز	حدود الممتلكات
مقياس الرسم ١:٢٥٠٠٠ بالمتري	المطبات	مسار الطريق
	عوائق الأبنية	حدود الأراض
	الملك	التقسيم



كيلومتر واحد من القاعة الأصلية ٥٨٩٠

٥٩٠,٠

٨٨

٥٨٩

مقياس ١:٢٥٠٠

<p>سكن جديد المكون من ٤ غرف</p> <p>الفردية</p> <p>الإضافية</p> <p>سبج مسورة</p>	<p>نقطة سيات</p> <p>علامة كيلومتر</p> <p>وزنية المساحة</p> <p>سبج بناء</p>	<p>الحدود بين الملاكات</p> <p>بالحدود القديمة والحدود الجديدة</p> <p>مقياس ١:٢٥٠٠</p> <p>قنطرة</p> <p>٣</p>	<p>قبة</p> <p>نزل</p>
---	--	---	-----------------------