

## قرار رئيس مجلس الوزراء

رقم ٨٧٤ لسنة ٢٠٢٣

### رئيس مجلس الوزراء

بعد الاطلاع على الدستور ؛

وعلى قانون نظام الإدارة المحلية الصادر بالقانون رقم ٤٣ لسنة ١٩٧٩  
ولانحته التنفيذية ؛

وعلى القانون رقم ١٠ لسنة ١٩٩٠ بشأن نزع ملكية العقارات للمنفعة العامة  
ولانحته التنفيذية ؛

وعلى قرار رئيس الجمهورية رقم ٢٧٩ لسنة ٢٠١٨ بالتفويض فى بعض الاختصاصات ؛  
وبناءً على ما عرضه وزير الإسكان والمرافق والمجمعات العمرانية ؛

### قرر:

#### ( المادة الأولى )

يُعتبر من أعمال المنفعة العامة مشروع إقامة محطة معالجة الصرف الصحى  
بناحية منشأة عباس زمام كفر تيدة ، مركز سيدى سالم ، محافظة كفر الشيخ ، والواقعة  
بحوض أم الدور الشرقية نمرة (٢) ضمن القطع أرقام (ص ٢٣٠ ، ١٧٦ ، ١٧٧ ،  
١٧٨ ، ١٧٩ ، ١٨٠ ، ١٨١ ، ص ١٧٤ ، ص ١٧٥) ، بمسطح (٥ أفدنة و٣ قراريط  
و١٥ سهماً) ، وذلك لصالح الهيئة القومية لمياه الشرب والصرف الصحى .

#### ( المادة الثانية )

يُستولى بطريق التنفيذ المباشر على الأرض اللازمة لتنفيذ المشروع المشار  
إليه فى المادة السابقة ، والمبين موقعها وحدودها وأسماء ملاكها الظاهرين بالمذكرة  
الإيضاحية والخريطة المساحية والكشفيين المرفقين .

#### ( المادة الثالثة )

يُنشر هذا القرار فى الجريدة الرسمية .

صدر برئاسة مجلس الوزراء فى ١٠ شعبان سنة ١٤٤٤ هـ

( الموافق ٢ مارس سنة ٢٠٢٣ م ) .

رئيس مجلس الوزراء

دكتور/ مصطفى كمال مدبولى

## وزارة الإسكان والمرافق والمجمعات العمرانية

مذكرة للعرض على السيد أ.د.م/ رئيس مجلس الوزراء

بخصوص استصدار قرار منفعة عامة للأرض اللازمة

لإقامة محطة معالجة الصرف الصحى منشأة عباس زمام كفر تيدة

مركز سيدى سالم - محافظة كفر الشيخ

أتشرف بعرض الآتى :

أود التفضل بالإحاطة بأن الهيئة القومية لمياه الشرب والصرف الصحى تتولى تنفيذ مشروع الصرف الصحى المتكامل لقرية منشأة عباس - مركز سيدى سالم - محافظة كفر الشيخ والقرى المجاورة لها ، الأمر الذى يتطلب نزع ملكية قطعة الأرض لإقامة محطة معالجة منشأة عباس زمام كفر تيدة - مركز سيدى سالم عليها لخدمة القرية والقرى المجاورة لها وبيانها كالاتى :

إجمالى المساحة للمحطة هى ( ٥ أفدنة و ٣ قراريط و ١٥ سهماً ) وتقع بحوض أم الدور الشرقية نمرة ( ٢ ) ضمن القطع أرقام (  $\frac{٢٣٠}{٥}$  ، ١٧٦ ، ١٧٧ ، ١٧٨ ، ١٧٩ ، ١٨٠ ، ١٨١ ،  $\frac{١٧٤}{٥}$  ،  $\frac{١٧٥}{٥}$  ) زمام كفر تيدة والمبينه بالخريطة المساحية رقم (  $\frac{٩٤٧}{٦.١٥}$  ) بمقياس رسم ١/٢٥٠٠ وكشف الملاك الظاهرين .

وحيث إن هذه الأرض هى الأنسب من الناحية الفنية والاقتصادية لإقامة محطة معالجة الصرف الصحى عليها لخدمة قرية منشأة عباس والقرى المجاورة لها - مركز سيدى سالم ونظراً للضرورة الملحة وللحفاظة على الصحة العامة والبيئة ، قامت الهيئة القومية لمياه الشرب والصرف الصحى بالسير فى إجراءات نزع الملكية ، وتم الحصول على الآتى :

١ - كشف الملاك الظاهرين المعد بمعرفة مديرية المساحة بكفر الشيخ .

٢ - موافقة السيد وزير الزراعة واستصلاح الأراضى .

٣ - تم تحويل مبلغ ٣,٠٠٠,٠٠٠ جنيهه (فقط ثلاثة ملايين جنيهه لا غير) طبقاً لأمر الدفع GP 23252332005590 من بواقى مشروعات الهيئة بمديرية المساحة بالبحيرة إلى مديرية المساحة بكفر الشيخ تحت ذمة تعويضات نزع الملكية لمشروع محطة معالجة الصرف الصحى .

فالأمر معروض على سيادتكم للتفضل بالموافقة على استصدار قرار المنفعة العامة لنزع ملكية المساحة اللازمة لتنفيذ مشروع الصرف الصحى لقرية منشأة عباس والقرى المجاورة لها الواقعة ضمن الحدود الواردة بكشف الملاك الظاهرين وبالخريطة المساحية المرفقة وأن يكون ذلك القرار لصالح الهيئة القومية لمياه الشرب والصرف الصحى .  
والأمر مفوض ....

وزير الإسكان والمرافق والمجمعات العمرانية

أ.د.م/ عاصم عبد الحميد الجزار

~~تذ~~

مرفعة قانون رقم ١٧ لسنة ٢٠٢٣

بمقتضى هذا القانون يقر مجلس الوزراء بالموافقة على مشروع القانون رقم ١٧ لسنة ٢٠٢٣

اسم واضع المادة	المادة	رقم الفقرة	ملاحظات	رقم الفقرة	اسم واضع المادة
مادة محمد مصطفى	٢	٥	٢٢٤		
مادة محمد مصطفى	٨	١٥	١٢٧		
مادة محمد مصطفى	٢	١	٢٢٠		
مادة محمد مصطفى	٦	١٥	١٢٧		
مادة محمد مصطفى	١	١١	٢٢٠		
مادة محمد مصطفى	٢	١	١٢٧		
مادة محمد مصطفى	٦	١٢	٢٢٠		
مادة محمد مصطفى	١١	٢	١٢٧		
مادة محمد مصطفى	١٠	٨	١٢٩		
مادة محمد مصطفى	٤	١٥	١٢٠		
مادة محمد مصطفى	٤	٧	١٢٠		
مادة محمد مصطفى	٩	٢	١٢١		
مادة محمد مصطفى	١	٦	١٢٥		
مادة محمد مصطفى	١	١٥	١٢٤		
مادة محمد مصطفى	١٨	١٧	١٢٦		
	٥	٢	١٥		

هذا القانون يقر مجلس الوزراء بالموافقة على مشروع القانون رقم ١٧ لسنة ٢٠٢٣  
 الذي يقر مجلس الوزراء بالموافقة على مشروع القانون رقم ١٧ لسنة ٢٠٢٣  
 الذي يقر مجلس الوزراء بالموافقة على مشروع القانون رقم ١٧ لسنة ٢٠٢٣

رئيس مجلس الوزراء  
 محمد مصطفى  
 ٢٠٢٣/٠٣/٢٣

م. م. م.



٢-٤  
 ٨٧٤

ردود ١٧٦٢

مديرية التعليم العالي  
الرياضية، الرياض

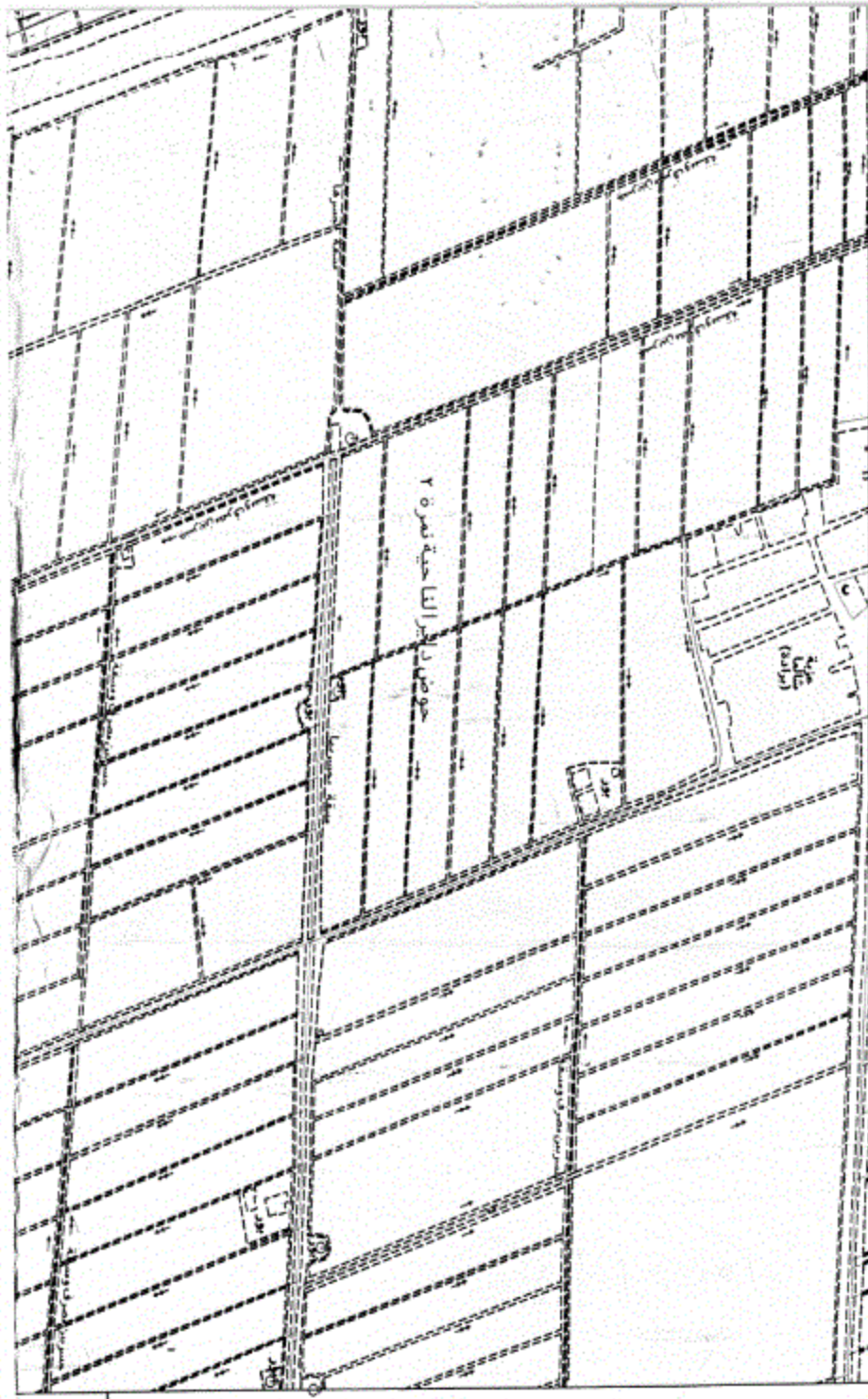
بيان المواقع المأهولة لإعطاء صاغة الصنعة (الصنعة بقرينة كفة تنبيه مدة مرتان بقرار من مجلس جامعة كفة للدراسات

الترتيب	المركز	المنطقة	اسم العرض	اسم العرض	اسم العرض	اسم العرض	اسم العرض
١	الرياض	الرياض	امال	الرياض	الرياض	الرياض	الرياض
٢	الرياض	الرياض	الرياض	الرياض	الرياض	الرياض	الرياض
٣	الرياض	الرياض	الرياض	الرياض	الرياض	الرياض	الرياض
٤	الرياض	الرياض	الرياض	الرياض	الرياض	الرياض	الرياض
٥	الرياض	الرياض	الرياض	الرياض	الرياض	الرياض	الرياض
٦	الرياض	الرياض	الرياض	الرياض	الرياض	الرياض	الرياض
٧	الرياض	الرياض	الرياض	الرياض	الرياض	الرياض	الرياض
٨	الرياض	الرياض	الرياض	الرياض	الرياض	الرياض	الرياض
٩	الرياض	الرياض	الرياض	الرياض	الرياض	الرياض	الرياض
١٠	الرياض	الرياض	الرياض	الرياض	الرياض	الرياض	الرياض

٣٢٧  
٣



مديرية التعليم العالي  
الرياضية، الرياض



سيدي سا

مركز :

محافظة : كفر الشيخ

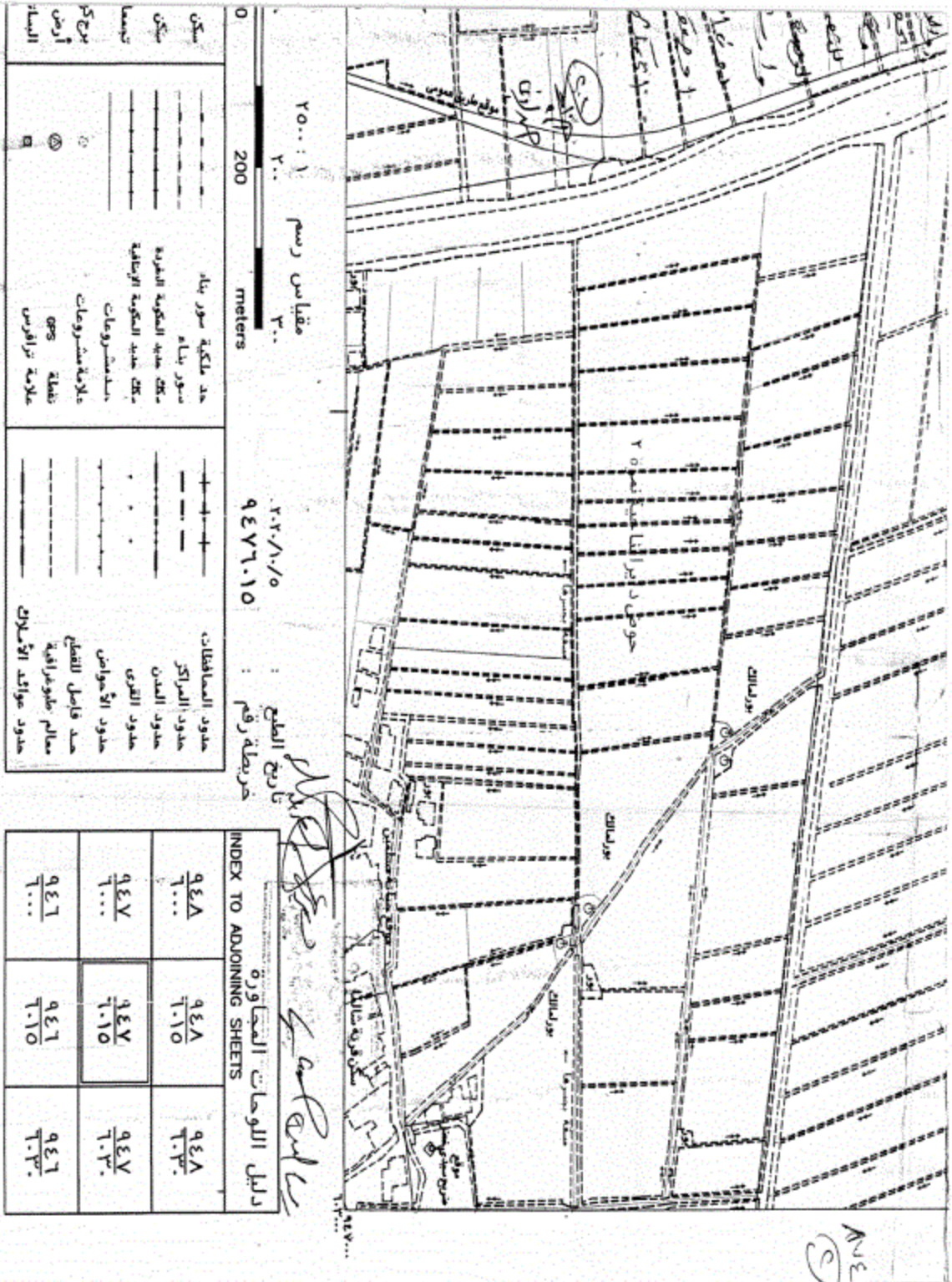
٢٠٢٣ / ١٧٤ / ٧٥

جريدة  
رسمية

الجمهورية العربية السورية  
وزارة التخطيط والسياسة  
الجغرافية

ARAB REPUBLIC OF SYRIA  
EARTH AND SPATIAL INFORMATION

603000  
948000



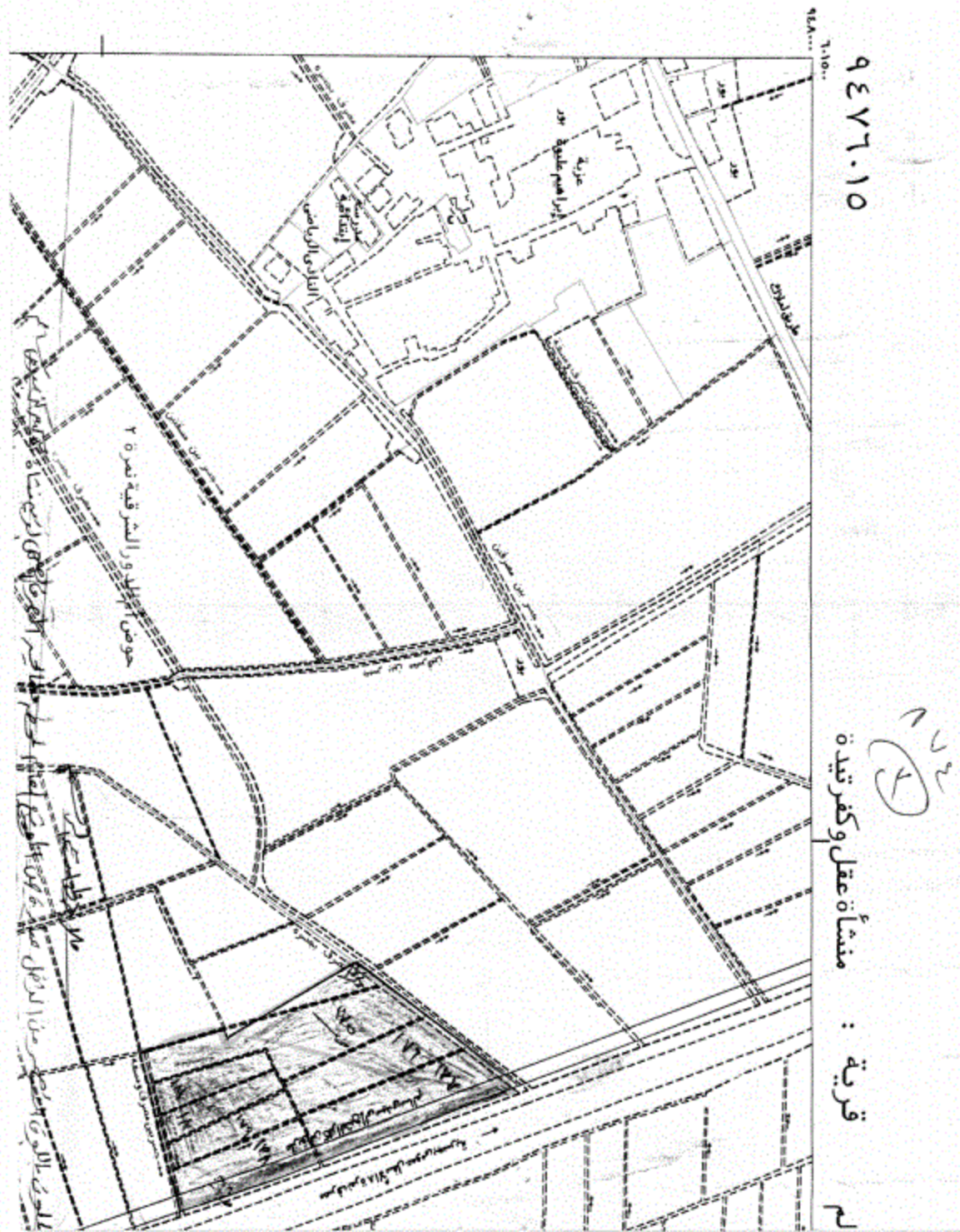
مقياس رسم ٢٥٠٠ : ١  
 ٢٠٠  
 ٣٠٠  
 meters

٢٠٢٢/١/١٥  
 ٩٤٧٦.١١٥  
 تاريخ الطبع :  
 خريطة رقم :

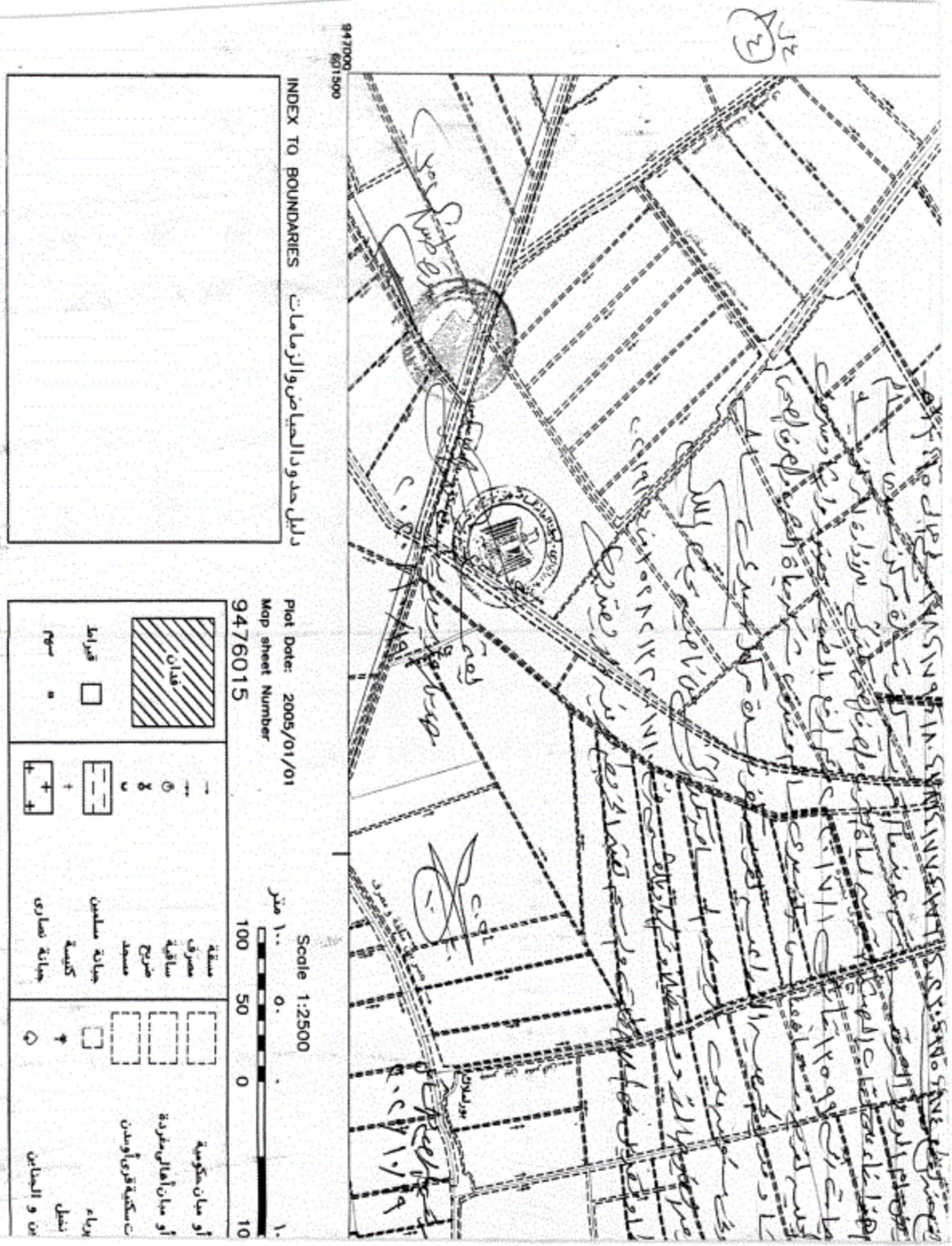
سكن	حد ملكية سور بناء	حدود المحافظة
سكن	سور بناء	حدود المدن
تعمية	حدود الملكية البرية	حدود القرى
	حدود الملكية الزراعية	حدود الأحياء
	حدود ملكية	حد قاسم القطع
	حدود مشروعات	مجال شورى قروية
	علامة GPS	حدود عوائد الأملاك
أرض	علامة ترافوس	
البناء		

دليل اللوحات المجاورة  
 INDEX TO ADJOINING SHEETS

٩٤٨ ٦.٠٠٠	٩٤٨ ٦.١١٥	٩٤٨ ٦.٣٠٠
٩٤٧ ٦.٠٠٠	٩٤٧ ٦.١١٥	٩٤٧ ٦.٣٠٠
٩٤٦ ٦.٠٠٠	٩٤٦ ٦.١١٥	٩٤٦ ٦.٣٠٠







	قنات
	قنارات
	سم

	مسافة
	مصرف
	ساقية
	مزرع
	مسجد
	جادة سلمون
	كثمة
	جادة صاري

	أو مكان حكومية
	أو مكان أهالي بالقرية
	تسكنه قرية أو مدن
	برياء
	نخل
	من و الحماض

١٢  
٢١

١٠٠٠  
١٠٠  
١٠

١٠٠٠  
١٠٠  
١٠  
١٠٠  
١٠٠  
١٠٠

١٠٠٠  
١٠٠  
١٠

١٠٠٠  
١٠٠  
١٠