

قرار رئيس مجلس الوزراء رقم ٩٤٩ لسنة ٢٠٢٣

رئيس مجلس الوزراء

بعد الاطلاع على الدستور ؛

وعلى قانون نظام الإدارة المحلية الصادر بالقانون رقم ٤٣ لسنة ١٩٧٩ ولائحته التنفيذية ؛

وعلى القانون رقم ١٠ لسنة ١٩٩٠ بشأن نزع ملكية العقارات للمنفعة العامة ولائحته التنفيذية ؛

وعلى قرار رئيس الجمهورية رقم ٢٧٩ لسنة ٢٠١٨ بالتفويض في بعض الاختصاصات ؛ وبناءً على ما عرضه وزير النقل ؛

قرر:

(المادة الأولى)

يُعتبر من أعمال المنفعة العامة مشروع إنشاء ورشة العمرة الجسيمية للخط السادس لمترو الأنفاق ، بمسطح (٨٣) فدان على طريق زهراء المعادي/ القاهرة الجديدة بمحافظة القاهرة .

(المادة الثانية)

يُستولى بطريق التنفيذ المباشر ، لصالح الهيئة القومية للأنفاق ، على الأراضي والعقارات اللازمة لتنفيذ المشروع المشار إليه في المادة السابقة ، والمبين موقعها وحدودها وأسماء ملاكها الظاهرين بالمذكرة الإيضاحية والخريطة المساحية والكشوف وكروت الوصف المرفقة .

(المادة الثالثة)

يُنهى تخصيص الأراضي والعقارات المملوكة لجهات حكومية ، والموضح بيانها، وملاكها الظاهرين بالمذكرة الإيضاحية والخريطة المساحية والكشوف وكروت الوصف المرفقة ، ويُعدل تخصيصها لصالح الهيئة القومية للأنفاق .

(المادة الرابعة)

يُنشر هذا القرار في الجريدة الرسمية .

صدر برئاسة مجلس الوزراء في ١٦ شعبان سنة ١٤٤٤ هـ

(الموافق ٨ مارس سنة ٢٠٢٣ م) .

رئيس مجلس الوزراء

دكتور/ مصطفى كمال مديبولي

وزارة النقل

مذكرة إيضاحية

لقرار رئيس مجلس الوزراء

بشأن إضفاء صفة النفع العام على مشروع إنشاء ورشة العمرة

الجسيمة للخط السادس للمترو على مساحة (٨٣) فدان

على طريق زهراء المعادي - القاهرة الجديدة بمحافظة القاهرة

في ضوء تصديق السيد رئيس الجمهورية على تخصيص ونقل ملكية مساحة (٨٣) فدان من أراضي محافظة القاهرة والقوات المسلحة وملكيات خاصة على طريق زهراء المعادي - القاهرة الجديدة لصالح تنفيذ ورشة العمرة الجسيمة للخط السادس للمترو الأنفاق (جزء بمساحة (٢٠٨) ألف م^٢ من أملاك محافظة القاهرة ومساحة (٦٢) ألف م^٢ مملوكة لوزارة الدفاع و(٧٣) ألف م^٢ أرض أملاك دولة يتم إنهاء تخصيصها لصالح الهيئة القومية للأنفاق بدون مقابل بالإضافة إلى (٨) آلاف م^٢ ملكية خاصة يتم نزع ملكيتها للمنفعة العامة طبقاً لأحكام القانون رقم ١٠ لسنة ١٩٩٠ وتعديلاته).

مرفق طيه ما يلي :

- ١ - خريطة مساحية معتمدة لموقع ورشة العمرة الجسيمة .
 - ٢ - كشف الملاك الظاهرين وكروت الوصف للأراضي والعقارات اللازم نزع ملكيتها لصالح المشروع ، والأراضي المطلوب إنهاء تخصيصها من الجهات الحكومية وإعادة تخصيصها لصالح الهيئة القومية للأنفاق بدون مقابل .
- سيتم تدبير مبلغ (١٠٠) مليون جنيه وفقاً للتأشيرات العامة لموازنة الهيئة القومية للأنفاق للعام المالي ٢٠٢٢/٢٠٢٣ اللازمة للتعويضات التقديرية المبدئية للملاك الظاهرين وسوف يتم إيداعها خزانة الجهة المنفذة لهذا القرار خلال ثلاثة أشهر من تاريخ صدوره طبقاً لما تحدده اللجنة المختصة .

فى ضوء ما تقدم ، نتشرف بأن نرفق طيه مشروع قرار رئيس مجلس الوزراء لإضفاء صفة النفع العام لمشروع إنشاء ورشة العمرة الجسيمة للخط السادس لمترو الأنفاق التى سيتم تنفيذها على مساحة (٨٣) فدان على طريق زهراء المعادى - القاهرة الجديدة بمحافظة القاهرة والاستيلاء بطريق التنفيذ المباشر على الأراضى اللازمة لتنفيذ المشروع وكذلك إنهاء تخصيص الأراضى والمباني المملوكة لجهات حكومية وتعديل تخصيصها لصالح الهيئة القومية للأنفاق بدون مقابل وذلك على النحو الموضح بعاليه .

وتفضلوا بقبول فائق الاحترام

وزير النقل

فريق / كامل عبد الهادى الوزير



(مرفوع)

الجمهوريّة العربيّة
السوريّة

①

٢٠٢٣
٩٤٩
٢٠٢٣

كشوف بيان الملاك الظاهري للأراضي المطلوب إعادة تخصيصها
لتلقي ورشة العمرة الجمعية لمشروع الخط المسلسل
لمترو أنفاق القاهرة الكبرى

م	اسم المالك الظاهر للأرض	العنوان	المساحة المطلوبة (م ^٢)	نوع المنشأ	الغرض من إعادة التخصيص
١	محافظة القاهرة	طريق زهراء المعطي - القاهرة الجديدة وبحوار محطة مترو القاطمية	٢٠٠٨٠٠٠ م ^٢	أرض قضاء	إشياء ورشة الخط المسلسل لمترو أنفاق القاهرة الكبرى
٢	وزارة الدفاع	طريق زهراء المعطي - القاهرة الجديدة وبحوار محطة مترو القاطمية	٢٠٠٠٠ م ^٢	أرض قضاء	إشياء ورشة الخط المسلسل لمترو أنفاق القاهرة الكبرى
٣	أرض دولة	طريق زهراء المعطي - القاهرة الجديدة وبحوار محطة مترو القاطمية	٢٣٠٠٠ م ^٢	أرض قضاء	إشياء ورشة الخط المسلسل لمترو أنفاق القاهرة الكبرى

مرفوع

١/٨
٥/٦

كشوف بيان الملاك الظاهرين للأراضي المطلوب تزج ملكيتها
لتنفيذ ورشة العمرة الجسيمة لمشروع الخط السالمس
لمترو أنفاق القاهرة الكبرى



م	اسم المالك الظاهر للأرض	العنوان	المساحة المطلوبة (م ^٢)	نوع المنشأ	الغرض من تزج الملكية
١	ملكية خاصة ملك م/عادل عزت رزق الله	طريق زهراء المعادي - القاهرة الجديدة وبعوار محطة مترو القطامية	٢٨٠٠٠ م ^٢	أرض فضاء	إشياء ورشة الخط السالمس لمترو أنفاق القاهرة الكبرى



١٠/٣/٢٠٢٣

مجلس الوزراء
٢٠٢٣

١

(٤)

كروت وصف أراضي ورشة الخط السادس

لمترو أنفاق القاهرة الكبرى



٢٠٥
٢٤٩

١١

١٢

كروت ومخط | إتاحة للمصنفين

كروت رقم ٣		كروت ومخط	
<p>الطيران : طرابلس - برمانه - سطيف - القروية الجديدة ومحوتر مسقط - حوز - القنيطرة طابقة القنيطرة للركاب : أرض حوزة نوع التفتيش : أرض طابقة</p>			
الرقم من التفتيش	الرقم من التفتيش	الرقم من التفتيش	الرقم من التفتيش
الرقم من التفتيش	الرقم من التفتيش	الرقم من التفتيش	الرقم من التفتيش
١	١	١	١
٢	٢	٢	٢
٣	٣	٣	٣
٤	٤	٤	٤
٥	٥	٥	٥
٦	٦	٦	٦
٧	٧	٧	٧
٨	٨	٨	٨
٩	٩	٩	٩
١٠	١٠	١٠	١٠



١٢/٣

كارت ومخطط توزيع ملكية



كارت رقم ١
 كارت ومخطط

المطابق : خريطة زمرات المسطوح - القوية والحيطة ويضم مساحة جزر القلبيات الممتدة

المساحة الكلية : ٢٠.٥٠٠٠ م^٢

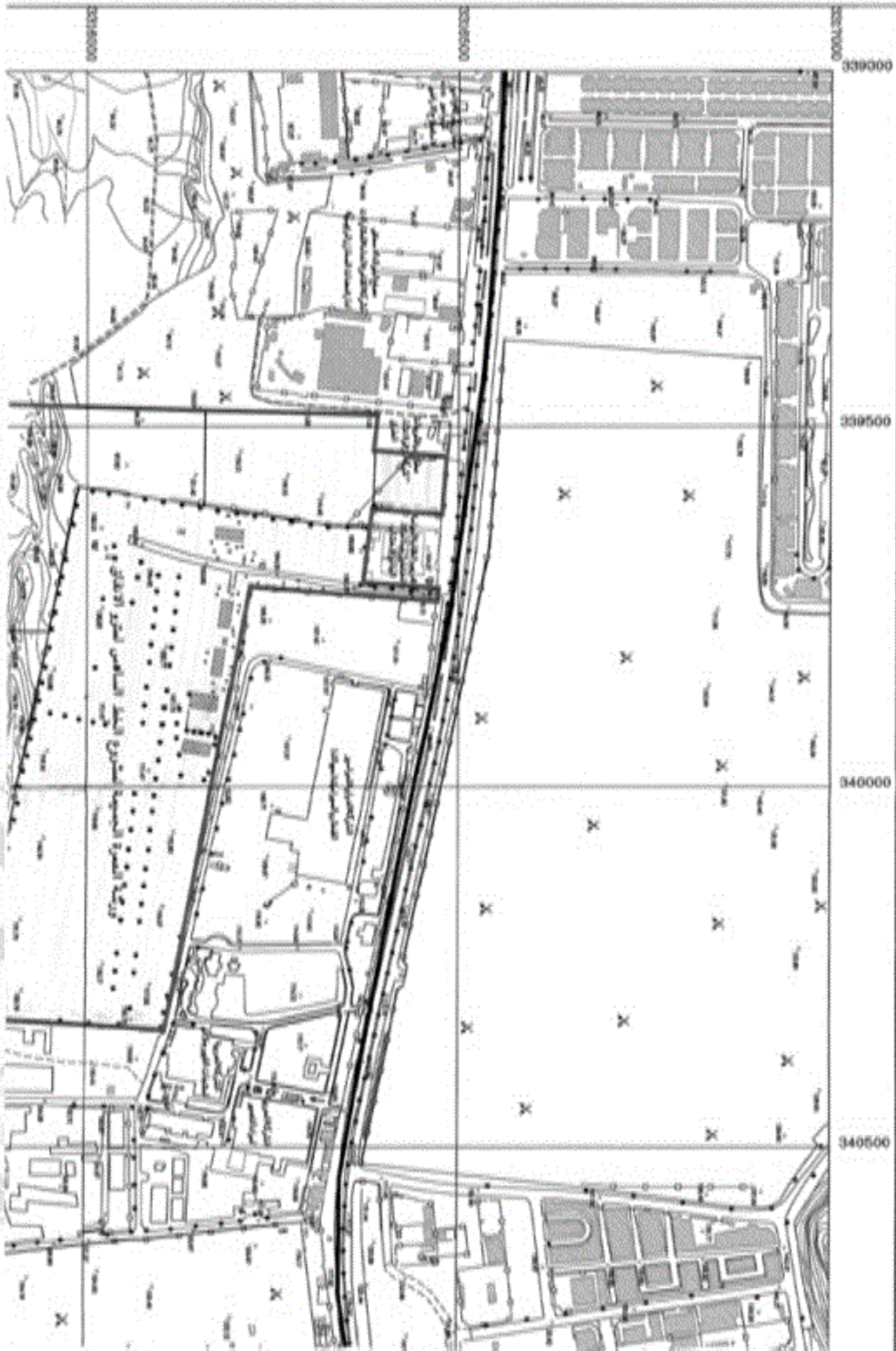
نوع البناء : أرض مسطحة

المساحة الكلية : ٢٠.٥٠٠٠ م^٢

رقم	المساحة	نوع البناء	المساحة الكلية
١	١٥٥٧٧,٥٥٥٥	أرض مسطحة	١٥٥٧٧,٥٥٥٥
٢	١٥٥٧٧,٥٥٥٥	أرض مسطحة	١٥٥٧٧,٥٥٥٥
٣	١٥٥٧٧,٥٥٥٥	أرض مسطحة	١٥٥٧٧,٥٥٥٥
٤	١٥٥٧٧,٥٥٥٥	أرض مسطحة	١٥٥٧٧,٥٥٥٥
٥	١٥٥٧٧,٥٥٥٥	أرض مسطحة	١٥٥٧٧,٥٥٥٥
٦	١٥٥٧٧,٥٥٥٥	أرض مسطحة	١٥٥٧٧,٥٥٥٥
٧	١٥٥٧٧,٥٥٥٥	أرض مسطحة	١٥٥٧٧,٥٥٥٥
٨	١٥٥٧٧,٥٥٥٥	أرض مسطحة	١٥٥٧٧,٥٥٥٥
٩	١٥٥٧٧,٥٥٥٥	أرض مسطحة	١٥٥٧٧,٥٥٥٥
١٠	١٥٥٧٧,٥٥٥٥	أرض مسطحة	١٥٥٧٧,٥٥٥٥



١٥٥٧٧,٥٥٥٥ / ١٥٥٧٧,٥٥٥٥

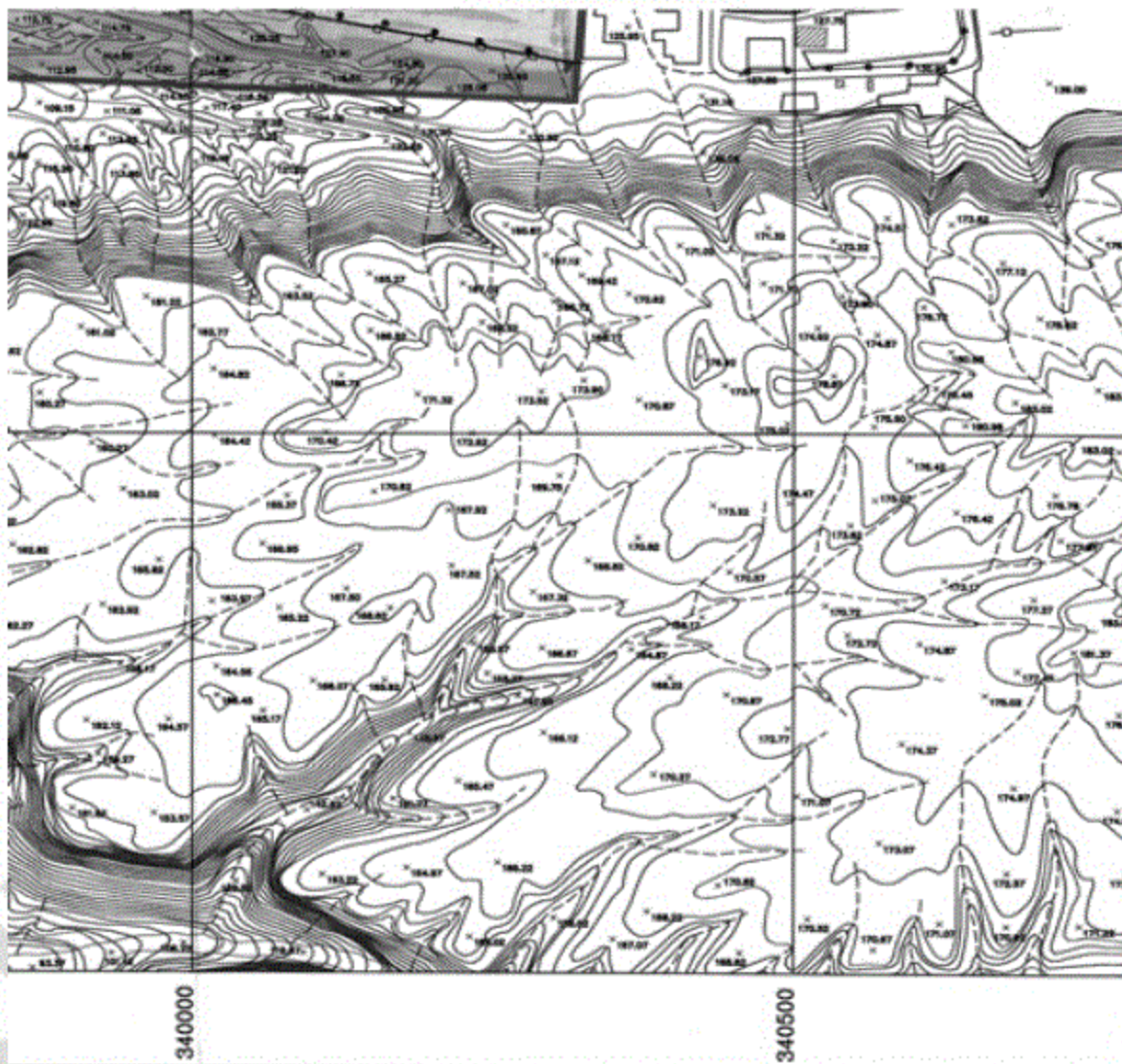


3315
خريطة رقم
339

١
٤٤٥

محافظة القاهرة

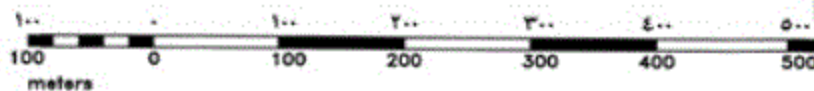
٢٠٢٣/٣



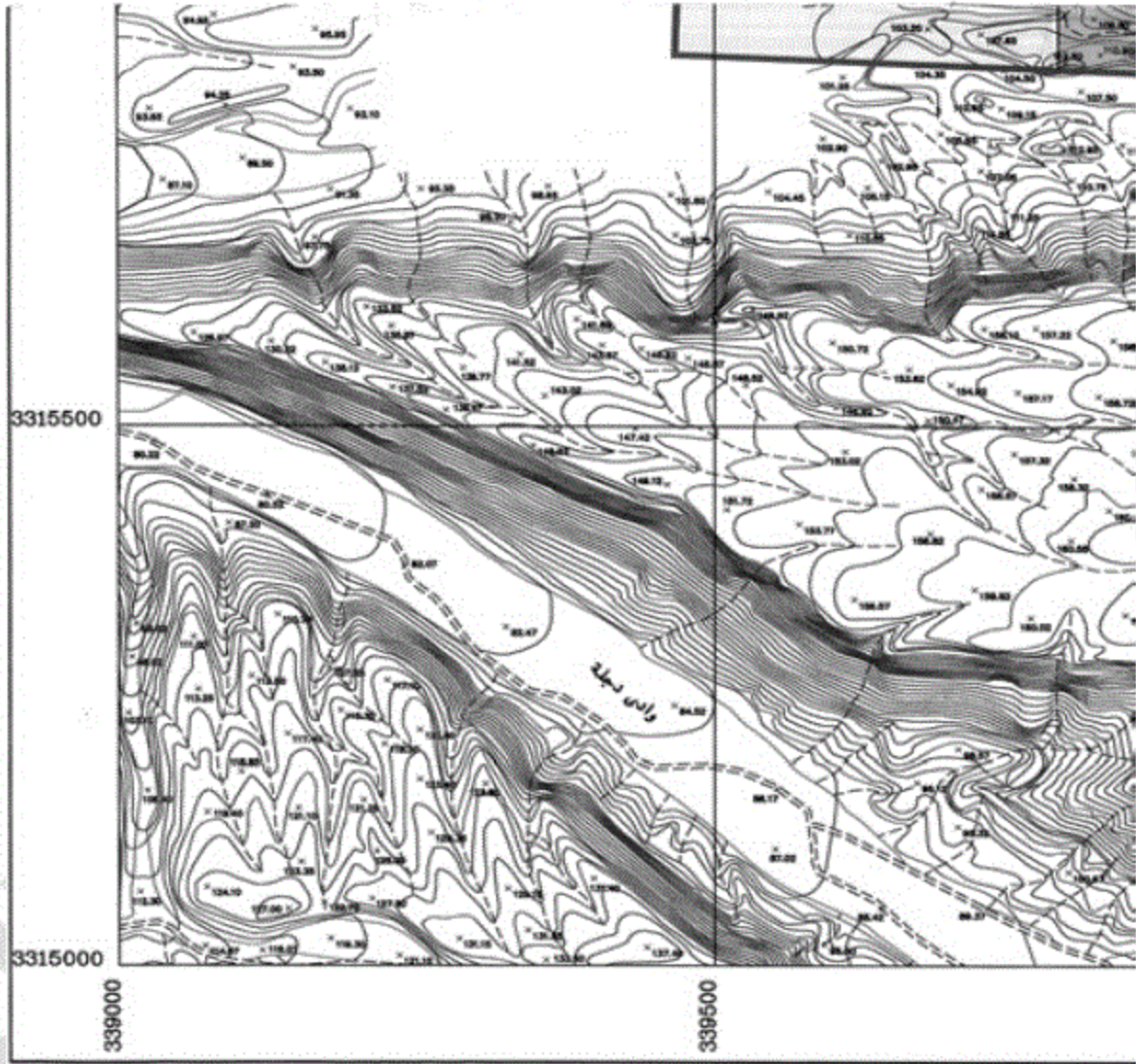
الهيئة المصرية العامة للمساحة
الإدارة العامة للخرائط الطبوغرافية
خريطة المساحة

Scale 1:5000

رسم ١ : ٥٠٠٠



٤
٤٤٩



حقوق الطبع محفوظة للهيئة المصرية العامة للمساحة

ملاحظات الرسم

مسار الخط السادس لمشروع مترو الانفاق

ورشة العمرة الجسيمة لمشروع الخط السادس لمترو الانفاق

تم توقيع مسار الخط السادس لمشروع مترو الانفاق وحدود ورشة العمرة الجسيمة بنما على الاحداثيات الواردة من الشركة بالملف الرقمي دون ادس مسئولية على الهيئة المصرية العامة للمساحة فيما يختص بحقوق الغير .

ولا تعتبر هذه اللوحة سند ملكية ولا تستخدم في غير الغرض المخصص لها .

أى شطب أو تعديل باللوحة أو الملاحظات تعتبر لافية ولا يعتد بها .