

قرار رئيس مجلس الوزراء

رقم ١٥٦١ لسنة ٢٠٢٣

رئيس مجلس الوزراء

بعد الاطلاع على الدستور ؛

وعلى قانون نظام الإدارة المحلية الصادر بالقانون رقم ٤٣ لسنة ١٩٧٩

ولائحته التنفيذية ؛

وعلى القانون رقم ١٠ لسنة ١٩٩٠ بشأن نزع ملكية العقارات للمنفعة العامة

ولائحته التنفيذية ؛

وعلى قرار رئيس الجمهورية رقم ٢٧٩ لسنة ٢٠١٨ بالتفويض في بعض الاختصاصات ؛

وبناءً على ما عرضه وزير النقل ؛

قصر:

(المادة الأولى)

يُعتبر من أعمال المنفعة العامة مشروع إنشاء كوبرى كينج عثمان (كوم إشو)

على طريق القاهرة/ الإسكندرية الزراعى فى نطاق محافظة البحيرة .

(المادة الثانية)

يُستولى بطريق التنفيذ المباشر على الأراضى اللازمة لتنفيذ المشروع المُشار إليه

فى المادة السابقة ، والمُبين موقعها ومساحتها وحدودها وأسماء ملاكها الظاهرين

بالمذكرة الإيضاحية والخريطة المساحية والكشوف المرفقة .

(المادة الثالثة)

يُنشر هذا القرار فى الجريدة الرسمية .

صدر برئاسة مجلس الوزراء فى ٢٧ رمضان سنة ١٤٤٤ هـ

(الموافق ١٨ أبريل سنة ٢٠٢٣ م)

رئيس مجلس الوزراء

دكتور/ مصطفى كمال مدبولى

وزارة النقل

مذكرة إيضاحية

لقرار رئيس مجلس الوزراء

بشأن إضفاء صفة النفع العام على مشروع إنشاء

كوبرى كينج عثمان (كوم إشو)

على طريق القاهرة/ الإسكندرية الزراعى

فى إطار خطة وزارة النقل لتطوير وتوسعة طريق القاهرة/ الإسكندرية الزراعى وإنشاء عدد ١٠ كبرى علوية على طول مساره لحل الاختناقات المرورية عليه ومن ضمنها مشروع إنشاء كوبرى كينج عثمان (كوم إشو) بمحافظة البحيرة . تبين خلال قيام الهيئة العامة للطرق والكبارى بتنفيذ المشروع على الطبيعة وجود بعض التعارضات مع تنفيذ المشروع مما يستلزم ضرورة نزع ملكيتها لصالح المشروع .

ورد تقرير استشارى هيئة المساحة المتضمن قيمة التعويض المبدئى المقرر لنزع الملكية المطلوبة للمشروع والمقدر بنحو ٣,٨٠٣ مليون جنيه (مرفق رقم ١) .

مرفق لسيداتكم ما يلى :

عدد ٣ كشف معتمد من مديرية المساحة بالبحيرة وممهورة بخاتم شعار الجمهورية لأسماء الملاك الظاهرين للمساحات المطلوب نزع ملكيتها لصالح المشروع (مرفق رقم ٢) .

عدد ٣ خريطة مساحية بالتخطيط الإجمالى للمشروع (مرفق رقم ٣) . وفى ضوء ما تقدم ، نتشرف بأن نرفق طيه مشروع قرار رئيس مجلس الوزراء بشأن الموافقة على إضفاء صفة النفع العام على مشروع إنشاء كوبرى كينج عثمان (كوم إشو) على طريق القاهرة/ الإسكندرية الزراعى بمحافظة البحيرة والاستيلاء بطريق التنفيذ المباشر على الأراضى اللازمة لتنفيذ المشروع وذلك على النحو الموضح به .

وتفضلوا بقبول فائق الاحترام

وزير النقل

فريق/ كامل عبد الهادى الوزير

مديرية المساحة بالبحيرة

مكتب المراجعة والمسائل

كشف أسماء الملاك الظاهرين لكوبرى كوم اشو بناحية كينج عثمان - كفر الدوار

م	الاسم	الحوض	القطعة	المسطح		المركز
				س	ط	
١	محمد جمعة السيد عمر	قسم سانس خط الغزى	١٧٥	٣	-	ناحية كينج عثمان - كفر الدوار
٢	عبد الواحد علي موسى الطويل		١٩٧	١٣	-	
٣	طريق منافع عامة		١٠١	٢	-	
٤	شركة الكهرباء		١٦٨	٢٢	-	
٥	احمد علي بهنساوي		١٩٩	١٠	٢	
٦	محمد صلاح الدين عبد الحميد		١٥٢	٤	٦	
٧	هانم محمد ابراهيم ابو زيد		٢٩	٦	-	
٨	رشاد انور عبد الحليم الشافعي		٢٨	١	-	
٩	عطية سليمان الحفناوي		٢٨	٣	-	
١٠	السيد مصطفى الصباح		٢٧	٤	-	
١١	محمد علي ماهر		٢٧	٤	-	
١٢	احمد عبده شلبي		٢٦	٦	-	
١٣	عبد الله جمال الديم مغازي عبد الله		٢٦	٦	-	
١٤	محمد مندور		٢٥	٦	-	
١٥	عنتر موسى ابراهيم		٢٥	٨	-	
١٦	شادية عبد الرحمن محمد ابو غنيم	٢٤	٨	-		
١٧	شادية عبد الرحمن محمد ابو غنيم	٢٨	٨	-		
١٨	سعد عبد الحميد بونس	٢١	٨	-		
١٩	سعد عبد الحميد بونس	٢٠	٤	-		
٢٠	سعيد عبد الحليم السيد	٢٠	٣	-		
٢١	وليد ابو مسلم	١٩	٢	-		
٢٢	متصور عبد المحسن عبد الرحمن	قسم سانس خط الغزى	٢٥٥	٢٣	١	
	ابراهيم الفقي		من			
٢٣	كمال السيد العريان	قسم سانس خط الغزى	١٧٤	١٤	-	
	عبد الواحد السيد العريان					

بمعد /
مهندس / هشام مختار جمال
مدير عام المساحة بالبحيرة
٢٠٢٣ / ١٩ / ١٦

مكتب الإدارة المركزية
CICA
لرأى ٢٠٢٣
أحمد محمد حسن الكوانت

المعائن
رئيس المكتب
٧-٢
١٥/٦



مديرية المساحة بالبحيرة		مكتب المراجعة والمسائل		الموضوع : كشف الملاك الظاهريين بكم اثنو (مقترح) كثر الدوار لاستصدار قرار نزع الملكية		
م	الاسم	القرية	الحوض	المسطح		الملاحظات
				س	ط	
١	جمعة الاصلاح الزراعي	كينج عثمان	حوض الشوري نغرة ١ قسم سادس خط التار	١١	-	٢٣٠ من ١٧٦ اصلية
٢	احمد السرايري			١٢	-	
٣	علي محمد الحداد			١٠	-	
٤	محمد محمود الحداد			١٥	-	
٥	حسن قطب الجمل			١١	-	
٦	محمد قطب الجمل			٩	-	
٧	شعبان نصار +جلال الجنكوري			٥	-	
٨	الصافي سيد احمد نصار			١٢	-	٢٣٢ من ١٧١ اصلية
٩	عصام ابراهيم الجمل			١٢	-	
١٠	عصام ابراهيم الجمل			١٢	-	
١١	رجب محمد سالم			٩	-	
١٢	صبحي عبد الكريم سالم			١٥	١	
١٣	مشاية			٥	-	٢٦٢ من ١٦٦ اصلية
١٤	سمير مصطفى الفولي			١٧	-	٢٦١ من ١٦٦ اصلية
١٥	ابراهيم مصطفى الفولي			١٦	-	
١٦	مصطفى علي الفولي			٦	١	
١٧	مشاية			١٢	-	٢٣٦ من ١٧٨ اصلية
	الاجمالي	٢١	٩			

بمعدا
مهندس / هشام مختار جواز
مدير عام المساحة بالبحيرة
٢٠٢٣/٤/١٨



القائم بالعمل بالطبوعة

م. م. م.
م. م. م.
م. م. م.

٦-٤
١٥٦١

مديرية المساحة بالبحيرة
مكتب المراجعة والمسائل

الموضوع : كشف الملاكه الظاهرين بكم اشو (مقترح) كفر الدوار
لاستصدار قرار نزع الملكية

م	الاسم	القرية	الحوض	المسطح			القطعة	الملاحظات
				س	ط	ق		
	ما قبله			21	9	-		
١٨	مصطفى محمود سعد التفراوي	كنج عثمان	حوض الشوري نمره ١ قسم سانس خط التار	5	1	-	238	
١٩	محمد سعيد مرزوق			2	1	-	238	
٢٠	ايمن سعيد مرزوق			3	1	-	240	
٢١	هاني سمير طه			12	-	-	240	
٢٢	كمال سعد التفراوي			22	-	-	240	
٢٣	مشابهة			2	-	-	260	
٢٤	علي مصطفى الفولي			5	2	-	١٦٢ من 259 أصلية	
٢٥	مشابهة			4	-	-	٢٥٨	
٢٦	رمضان السنتريسي			17	1	-	٢٥٧ من أصلية ١٦٢	
٢٧	مشابهة			4	-	-	٢٥٦	
٢٨	احمد علي بهنساوي			19	-	-	٢٥٥ من أصلية ١٦١	
٢٩	منصور عبد المحسن عبد الرحمن ابراهيم الفقي			4	1	-	٢٥٥	
٣٠	زيدان موسى ابراهيم			3	4	-	١٧	حوض المحار والفرق
٣١	سعاده محمد أبو زيد			14	1	-	٤٧	نمره ٢ قسم ثامن حيس الاربعين
٣٢	علي محمد عبد الحي	18	1	-	٤٧			
	الاجمالي		11	4	1			

بمختار
مهندس/ هشام مختار جمال
مدير عام المساحة بالبحيرة

٢٠٢٢ / ٢ / ١٦

رئيس المكتب



القائم بالعمل بالطبيعة

اسم
عبد
سليم

٧-٥
١٥٦١

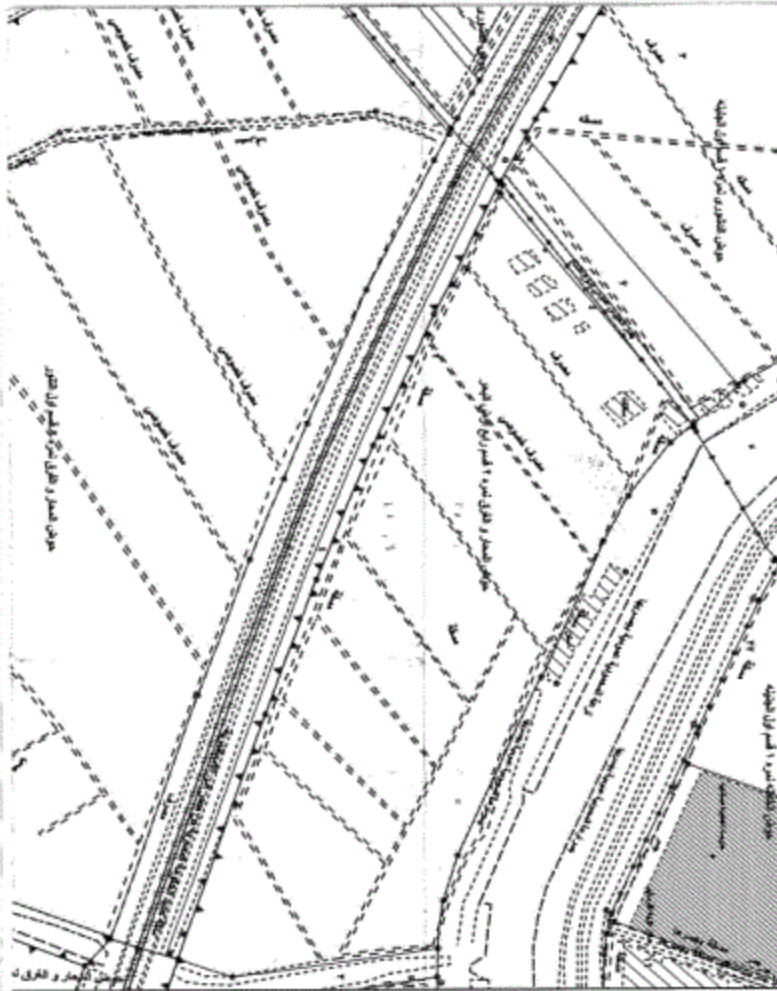
مديرية المساحة بالبحيرة		الموضوع : كشف الملاك الظاهرين بكم اشو (مقترح) كفر الدوار					
مكتب المراجعة والمسائل		لاستصدار قرار نزع الملكية					
م	الإسم	القرية	المسطح			الملاحظات	
			س	ط	ف		
	ما قبله		١١	٤	١		
٣٣	فتحي ابراهيم أبو زيد	منشأة الأوقاف	١٨	٢	-	٥٠	
٣٤	امين علي امين		١٧	٢	-	٥٢	
٣٥	احمد عبد السلام برجل		١٧	٢	-	٥٦	
٣٦	صلاح الدين احمد سالم		-	٢	-	٥٤	
٣٧	مشابهة		١٦	-	-	٥٢	
٣٨	محمد حسن جادو		١٣	١	-	٥٠	
٣٩	كمال خميس موسى		١٦	١	-	٤٤	
٤٠	السيد محمد عمر امين		٨	٢	-	٤٦	
٤١	يوسف علي هيكل		٣	٢	-	ضمن ٦٦ و ٤٨	
٤٢	محمد صلاح الدين عبد الحميد		٦	-	-	١٥٢	
	الإجمالي			٥	٢٣	١	

بمعد /
مهندس / هشام مختار جمال
مدير عام المساحة بالبحيرة
٢٠٢٣ / ٤ / ١٦

القائم بالعمل بالطبعية
رئيس المكتب
٢٠٢٣ / ٤ / ١٦



١٥٦١ / ٦-٦ + خريطة



محافظة : البحيرة مركز : كفر الدوار

١٥٦١

٥٦٥٠٠

بمقتضى قرار وزير الموارد المائية والري رقم ١٥٦١ لسنة ٢٠٢٣

وزارة الموارد المائية والري

الهيئة المصرية العامة للمساحة

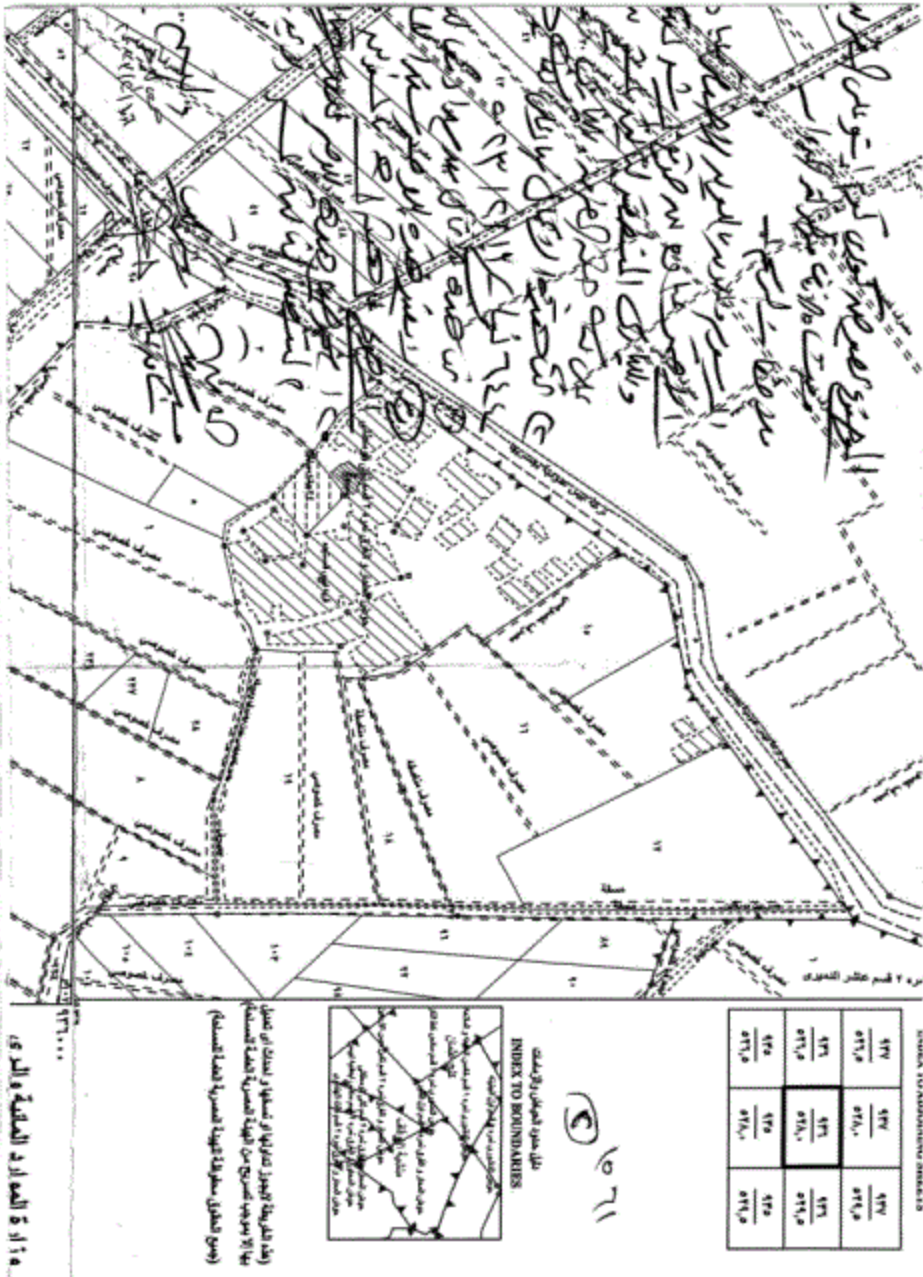


EGYPTIAN SURVEY AUTHORITY

خريطة رقم: ٩٣٦/٥٢٨٠

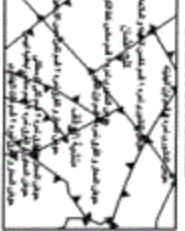
تاريخ الطبع: ٢٠٢٣/٧/١٢

النسخة المصغرة
SCALE 1:500000



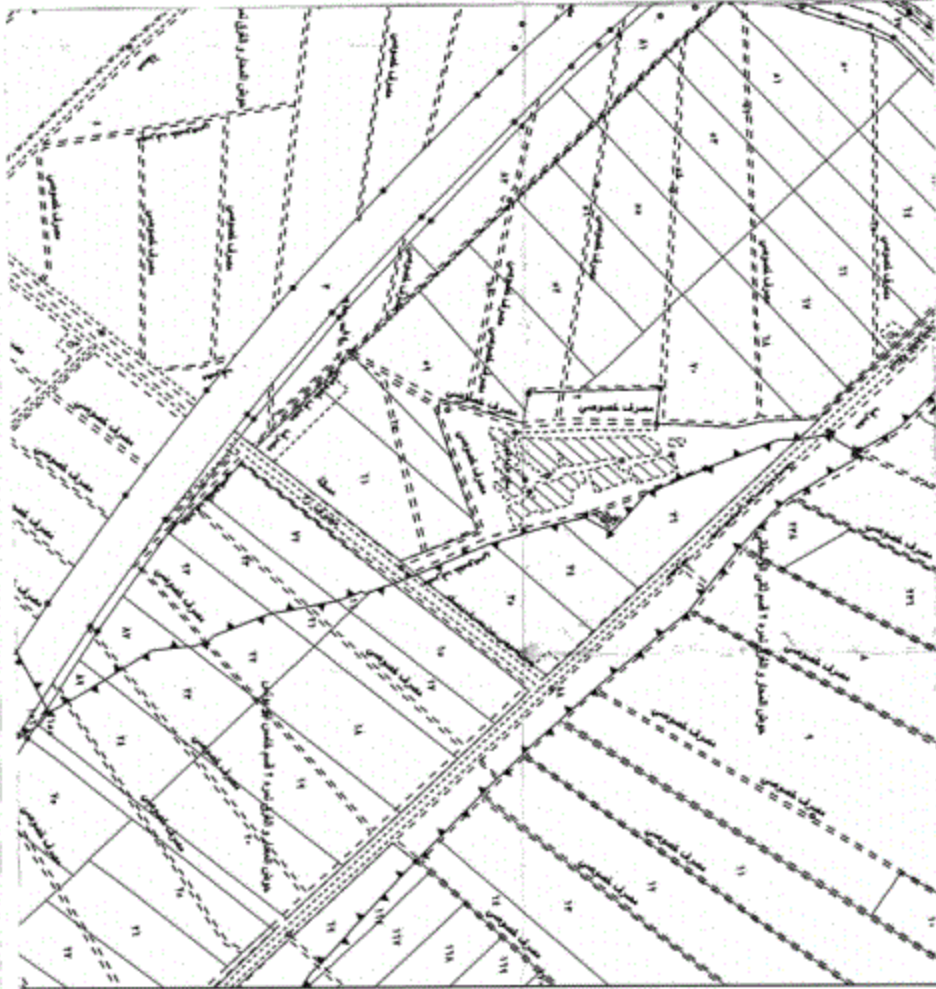
INDEX TO BOUNDARIES

١٢٣	١٢٤	١٢٥
١٢٦	١٢٧	١٢٨
١٢٩	١٣٠	١٣١
١٣٢	١٣٣	١٣٤



هذا المخطط الجغرافي هو استكمالاً وامتداداً للمخطط رقم ١٢٣٤٥٦٧٨٩١٠ الصادر بتاريخ ١٠/٠٤/٢٠٢٣ (مع الإشارة إلى خريطة التوسعة المرفقة بالملف الإلكتروني)

١٠٠٠٠ م



INDEX TO ADJOINING SHEETS

٤٢١	٤٢١	٤٢١
٤٢١/أ	٤٢١/ب	٤٢١/ج
٤٢٢	٤٢٢	٤٢٢
٤٢٢/أ	٤٢٢/ب	٤٢٢/ج
٤٢٣	٤٢٣	٤٢٣
٤٢٣/أ	٤٢٣/ب	٤٢٣/ج

مركز شورس

تاريخ الطبع: ٢٠٢٣/٢/١٢

قائمة رقم: ٤٢٥/٥٢٨,٠



EGYPTIAN SURVEY AUTHORITY



الهيئة المصرية العامة للمساحة

الهيئة العامة للمساحة
مركز شورس

