

قرار رئيس مجلس الوزراء

رقم ١٥٦٣ لسنة ٢٠٢٣

رئيس مجلس الوزراء

بعد الاطلاع على الدستور ؛

وعلى قانون نظام الإدارة المحلية الصادر بالقانون رقم ٤٣ لسنة ١٩٧٩ ولائحته التنفيذية ؛

وعلى القانون رقم ١٠ لسنة ١٩٩٠ بشأن نزع ملكية العقارات للمنفعة العامة ولائحته التنفيذية ؛

وعلى قرار رئيس الجمهورية رقم ٢٧٩ لسنة ٢٠١٨ بالتفويض فى بعض الاختصاصات ؛

وعلى قرار رئيس مجلس الوزراء رقم ٣١٦٨ لسنة ٢٠٢١ باعتبار مشروع إنشاء القطار الكهربائى السريع (السخنة - العاصمة الإدارية - العلمين - مطروح) فى المسافة من برج العرب حتى مطروح بطول (٢٩٦) كم فى نطاق محافظتى الإسكندرية ومطروح من أعمال المنفعة العامة .

وعلى قرار رئيس مجلس الوزراء رقم ١٣١٤ لسنة ٢٠٢٢ بإضافة بعض مسطحات الأراضى والعقارات إلى أعمال المنفعة العامة الصادر بشأنها قرار رئيس مجلس الوزراء رقم ٣١٦٨ لسنة ٢٠٢١ ؛

وعلى قرار رئيس مجلس الوزراء رقم ٤٥٠٢ لسنة ٢٠٢٢ بإضافة بعض مسطحات الأراضى والعقارات اللازمة لتعديل موقع بعض المحطات بمشروع القطار الكهربائى السريع إلى أعمال المنفعة العامة الصادر بشأنها قرار رئيس مجلس الوزراء رقم ٣١٦٨ لسنة ٢٠٢١ ؛

وبناءً على ما عرضه وزير النقل ؛

فَسْرَر :

(المادة الأولى)

يُضاف إلى أعمال المنفعة العامة ، الصادر بشأنها قرار رئيس مجلس الوزراء رقم ٣١٦٨ لسنة ٢٠٢١ المُعدل بالقرارين رقمى ١٣١٤ ، ٤٥٠٢ لسنة ٢٠٢٢ المشار إليهما ، بعض مسطحات الأراضى والعقارات اللازمة لتنفيذ مشروع القطار الكهربائى السريع فى نطاق محافظة الإسكندرية ، وذلك على النحو الموضح بالمذكرة الإيضاحية والخرائط المساحية والكشوف وكروت الوصف المرفقة .

(المادة الثانية)

يُستولى بطريق التنفيذ المباشر ، لصالح الهيئة القومية للأنفاق ، على مسطحات الأراضى والعقارات الإضافية المُشار إليها فى المادة السابقة ، والمُبين موقعها ومساحتها وحدودها وأسماء ملاكها الظاهرين بالذاكرة الإيضاحية والخرائط المساحية والكشوف وكروت الوصف المرفقة .

(المادة الثالثة)

يُنهى تخصيص الأراضى والعقارات المملوكة لجهات حكومية ، والموضح بيئها ، وملاكها الظاهرين بالخرائط المساحية والكشوف وكروت الوصف المرفقة ، ويُعدل تخصيصها لصالح الهيئة القومية للأنفاق بدون مقابل .

(المادة الرابعة)

يُنشر هذا القرار فى الجريدة الرسمية .

صدر برئاسة مجلس الوزراء فى ٢٧ رمضان سنة ١٤٤٤ هـ

(الموافق ١٨ أبريل سنة ٢٠٢٣ م) .

رئيس مجلس الوزراء

دكتور/ مصطفى كمال مدبولى

وزارة النقل

مذكرة إيضاحية

لقرار رئيس مجلس الوزراء

بشأن تعديل قرار رئيس مجلس الوزراء رقم ٣١٦٨ لسنة ٢٠٢١

والمُعدل بالقرارين رقمي ١٣١٤ ، ٤٥٠٢ لسنة ٢٠٢٢

بتاريخ ٢٠٢١/١١/١٦ صدر قرار السيد الدكتور رئيس مجلس الوزراء رقم ٣١٦٨ لسنة ٢٠٢١ باعتبار مشروع الخط الأول للقطار الكهربائي السريع (السخنة - العاصمة الإدارية - العلمين - مطروح) في المسافة من برج العرب حتى مطروح بطول (٢٩٦) كم من أعمال المنفعة العامة .

بتاريخ ٢٠٢٢/٤/٦ صدر قرار السيد الدكتور رئيس مجلس الوزراء رقم ١٣١٤ لسنة ٢٠٢٢ بإضافة بعض مسطحات الأراضي والعقارات اللازمة لتنفيذ المشروع إلى أعمال المنفعة العامة الصادر بشأنها قرار رئيس مجلس الوزراء رقم ٣١٦٨ لسنة ٢٠٢١ .

بتاريخ ٢٠٢٢/١٢/١٨ صدر قرار السيد الدكتور رئيس مجلس الوزراء رقم ٤٥٠٢ لسنة ٢٠٢٢ بإضافة بعض مسطحات الأراضي والعقارات اللازمة لتنفيذ المشروع إلى أعمال المنفعة العامة الصادر بشأنها قرار رئيس مجلس الوزراء رقم ٣١٦٨ لسنة ٢٠٢١ .

ونظرًا للطبيعة الخاصة للمشروع والتي تقتضي تعدد مواقع العمل فإنه يتعذر حصر جميع ملاك الأراضي والعقارات المتداخلة مع المشروع ومساحة ما يملكه كل منهم وما قد يتطلبه المشروع من أجزاء إضافية إلا بعد صدور القرار بتقرير صفة النفع العام وبدء أعمال اللجان المختصة في الحصر .

يتطلب تنفيذ المشروع إجراء الآتي :

١- تعديل مسار القطار السريع وموقع محطة الإسكندرية على حدود بحيرة مريوط وإنشاء حوش تخزين خاص بالمحطة لتبادل الخدمة وكذلك إضافة منطقة لوجيستية ومنطقة خدمات باعتبار محطة الإسكندرية محطة نهائية ويجب توافر تلك الخدمات بها .

٢- نقل موقع محطة برج العرب لتكون بالقرب من المنطقة السكنية القديمة والجديدة وكذلك المنطقة الصناعية .

٣- تعديل في مسار الخط بمنطقتي برج العرب والحمام لتقادي الأراضى الزراعية وتقليل هدم المباني السكنية .

وجدير بالذكر أنه سيتم تدبير مبلغ ١٠٠ مليون جنيه وفقاً للتأشيرات العامة لموازنة الهيئة القومية للأفناق للعام المالى ٢٠٢٢ / ٢٠٢٣ اللازمة للتعويضات التقديرية المبدئية للملاك الظاهرين ، وسوف يتم إيداعها خزانة الجهة المنفذة لهذا القرار خلال ثلاثة أشهر من تاريخ صدوره طبقاً بما تحدده اللجنة المختصة المشكلة بالمادة (٦) من القانون ١٠ لسنة ١٩٩٠ وتعديلاته .

ولأهمية إنهاء إجراءات التنفيذ وإخلاء الأراضى على ذات المسطحات المطلوبة واعتبارها مخصصة للمنفعة العامة بصفة عاجلة اعتباراً من تاريخ نشر القرار فى الجريدة الرسمية ، يتطلب الأمر تضمين مشروع تقرير المنفعة العامة نص الاستيلاء بطريق التنفيذ المباشر على هذه الأراضى وما عليها .

وفى ضوء ذلك ، نتشرف بأن نرفق طيه مشروع قرار رئيس مجلس الوزراء بتعديل القرار رقم ٣١٦٨ لسنة ٢٠٢١ بإضافة بعض المسطحات اللازمة والمطلوب نزع ملكيتها لتنفيذ الخط الأول للقطار الكهربائى السريع فى المسافة من برج العرب

إلى مطروح بطول (٢٩٦) كم والاستيلاء بطريق التنفيذ المباشر عليها إن كانت أملاكاً خاصة وإنهاء تخصيص الأراضي والمباني المقامة عليها المملوكة لجهات حكومية ، وتعديل تخصيصها لصالح الهيئة القومية للأنفاق بدون مقابل طبقاً للرسومات الموضحة ، والخرائط المرفقة وذلك على النحو الموضح به .
وتفضلوا بقبول فائق الاحترام

وزير النقل

فريق/ كامل عبد الهادي الوزير

جمهورية مصر العربية
الجمهورية العربية السورية
المطابق لـ الأمانة العامة
طوره الإلكترونية للإعلان
طوره الإلكترونية للإعلان
طوره الإلكترونية للإعلان

كشوف بين الملاك الظاهريين للأرض المطلوب تزاع ملكيتها

لمشروع القطر السريع (المرحلة الثانية) ٢٩٦ كم من برج العرب حتى مطروح

تعديل قرار


٢٠٢٢ | ٥٦٢ | ٢٠٢٢

م	اسم المالك الظاهر	العنوان	وصف العقارات		نوع التخصيص	التفرض من تزاع الملكية
			المقاسات	نوع المنشأ		
١	ملكية خاصة	مدينة برج العرب	المساحة ≈ ٢٧٨٣٠,٥ م ^٢	أرض زراعية بها بعض المباني	تزع ملكية	إنشاء محطة برج العرب

**كشف بيان الملاك الظاهري للأرض المطلوب إعادة تخصيصها
لمشروع القطر السريع (المرحلة الثانية) ٢٩٦ كم من برج العرب حتى مطروح
تغيب قرار**

م	اسم المالك الظاهر	العنوان	وصف العقارات		إعادة تخصيص	النوع من تراز الملكية
			المساحة	نوع البناء		
١	ملك الدولة	بحيرة مريوط - الإسكندرية	المساحة ≈ ٧٤٩٤٢٩ م ^٢	بحيرات	إعادة تخصيص	إنشاء محطة الإسكندرية
2	ملك الدولة	بحيرة مريوط - الإسكندرية	المساحة ≈ ٣٤٧٨٠٨ م ^٢	بحيرات	إعادة تخصيص	إنشاء جسر السمكة


١٥١





الوزارة
وزارة الصحة

١٥١

كروت ورسف (مادة التجميل)







الرقم القياسي *
 المادة: كروت ورسف (مادة التجميل)
 التصنيف: ١٥١
 المصنع: شركة كروت ورسف (مادة التجميل)
 رقم التسجيل: ١٥١
 تاريخ التسجيل: ١٥١
 المدة: ١٥١

البيانات	
رقم	البيانات
١	١٥١
٢	١٥١
٣	١٥١
٤	١٥١
٥	١٥١

١٤١٥
١٤١٥



قوت وسطى ریح النخلة

قوت رقم ١٤

القوة وسطى ریح النخلة

الموقع : النخلة - ریح النخلة

المساحة الكلية : ١٤١٥ م^٢

المساحة المبنية : ١٤١٥ م^٢

المساحة الخدمية : ١٤١٥ م^٢

المساحة الزراعية : ١٤١٥ م^٢

المساحة الحرجية : ١٤١٥ م^٢

المساحة المائية : ١٤١٥ م^٢

المساحة الصخرية : ١٤١٥ م^٢

المساحة الرملية : ١٤١٥ م^٢

المساحة الغابية : ١٤١٥ م^٢

المساحة السياحية : ١٤١٥ م^٢

المساحة الترفيهية : ١٤١٥ م^٢

المساحة الرياضية : ١٤١٥ م^٢

المساحة الثقافية : ١٤١٥ م^٢

المساحة العلمية : ١٤١٥ م^٢

المساحة الصحية : ١٤١٥ م^٢

المساحة الاجتماعية : ١٤١٥ م^٢

المساحة الاقتصادية : ١٤١٥ م^٢

المساحة البيئية : ١٤١٥ م^٢

المساحة التراثية : ١٤١٥ م^٢

المساحة التاريخية : ١٤١٥ م^٢

المساحة العرقية : ١٤١٥ م^٢

المساحة اللغوية : ١٤١٥ م^٢

المساحة الدينية : ١٤١٥ م^٢

المساحة الفلسفية : ١٤١٥ م^٢

المساحة الأدبية : ١٤١٥ م^٢

المساحة الفنون : ١٤١٥ م^٢

المساحة المسرحية : ١٤١٥ م^٢

المساحة الموسيقية : ١٤١٥ م^٢

المساحة السينمائية : ١٤١٥ م^٢

المساحة التليفزيونية : ١٤١٥ م^٢

المساحة الإذاعية : ١٤١٥ م^٢

المساحة الجرائد : ١٤١٥ م^٢

المساحة النشر : ١٤١٥ م^٢

المساحة الطباعة : ١٤١٥ م^٢

المساحة التصوير : ١٤١٥ م^٢

المساحة الرسم : ١٤١٥ م^٢

المساحة الخط : ١٤١٥ م^٢

المساحة الكتابة : ١٤١٥ م^٢

المساحة القراءة : ١٤١٥ م^٢

المساحة البحث : ١٤١٥ م^٢

المساحة التعليم : ١٤١٥ م^٢

المساحة التدريب : ١٤١٥ م^٢

المساحة التوظيف : ١٤١٥ م^٢

المساحة الترقية : ١٤١٥ م^٢

المساحة التقاعد : ١٤١٥ م^٢

المساحة الضمان : ١٤١٥ م^٢

المساحة المعاش : ١٤١٥ م^٢

المساحة السكن : ١٤١٥ م^٢

المساحة الإيجار : ١٤١٥ م^٢

المساحة الملكية : ١٤١٥ م^٢

المساحة الميراث : ١٤١٥ م^٢

المساحة الوصية : ١٤١٥ م^٢

المساحة التبرع : ١٤١٥ م^٢

المساحة الصدقة : ١٤١٥ م^٢

المساحة الخيرية : ١٤١٥ م^٢

المساحة الاجتماعية : ١٤١٥ م^٢

المساحة الاقتصادية : ١٤١٥ م^٢

المساحة البيئية : ١٤١٥ م^٢

المساحة التراثية : ١٤١٥ م^٢

المساحة التاريخية : ١٤١٥ م^٢

المساحة العرقية : ١٤١٥ م^٢

المساحة اللغوية : ١٤١٥ م^٢

المساحة الدينية : ١٤١٥ م^٢

المساحة الفلسفية : ١٤١٥ م^٢

المساحة الأدبية : ١٤١٥ م^٢

المساحة الفنون : ١٤١٥ م^٢

المساحة المسرحية : ١٤١٥ م^٢

المساحة الموسيقية : ١٤١٥ م^٢

المساحة السينمائية : ١٤١٥ م^٢

المساحة التليفزيونية : ١٤١٥ م^٢

المساحة الإذاعية : ١٤١٥ م^٢

المساحة الجرائد : ١٤١٥ م^٢

المساحة النشر : ١٤١٥ م^٢

المساحة الطباعة : ١٤١٥ م^٢

المساحة التصوير : ١٤١٥ م^٢

المساحة الرسم : ١٤١٥ م^٢

المساحة الخط : ١٤١٥ م^٢

المساحة الكتابة : ١٤١٥ م^٢

المساحة القراءة : ١٤١٥ م^٢

المساحة البحث : ١٤١٥ م^٢

المساحة التعليم : ١٤١٥ م^٢

المساحة التدريب : ١٤١٥ م^٢

المساحة التوظيف : ١٤١٥ م^٢

المساحة الترقية : ١٤١٥ م^٢

المساحة التقاعد : ١٤١٥ م^٢

المساحة الضمان : ١٤١٥ م^٢

المساحة المعاش : ١٤١٥ م^٢

المساحة السكن : ١٤١٥ م^٢

المساحة الإيجار : ١٤١٥ م^٢

المساحة الملكية : ١٤١٥ م^٢

المساحة الميراث : ١٤١٥ م^٢

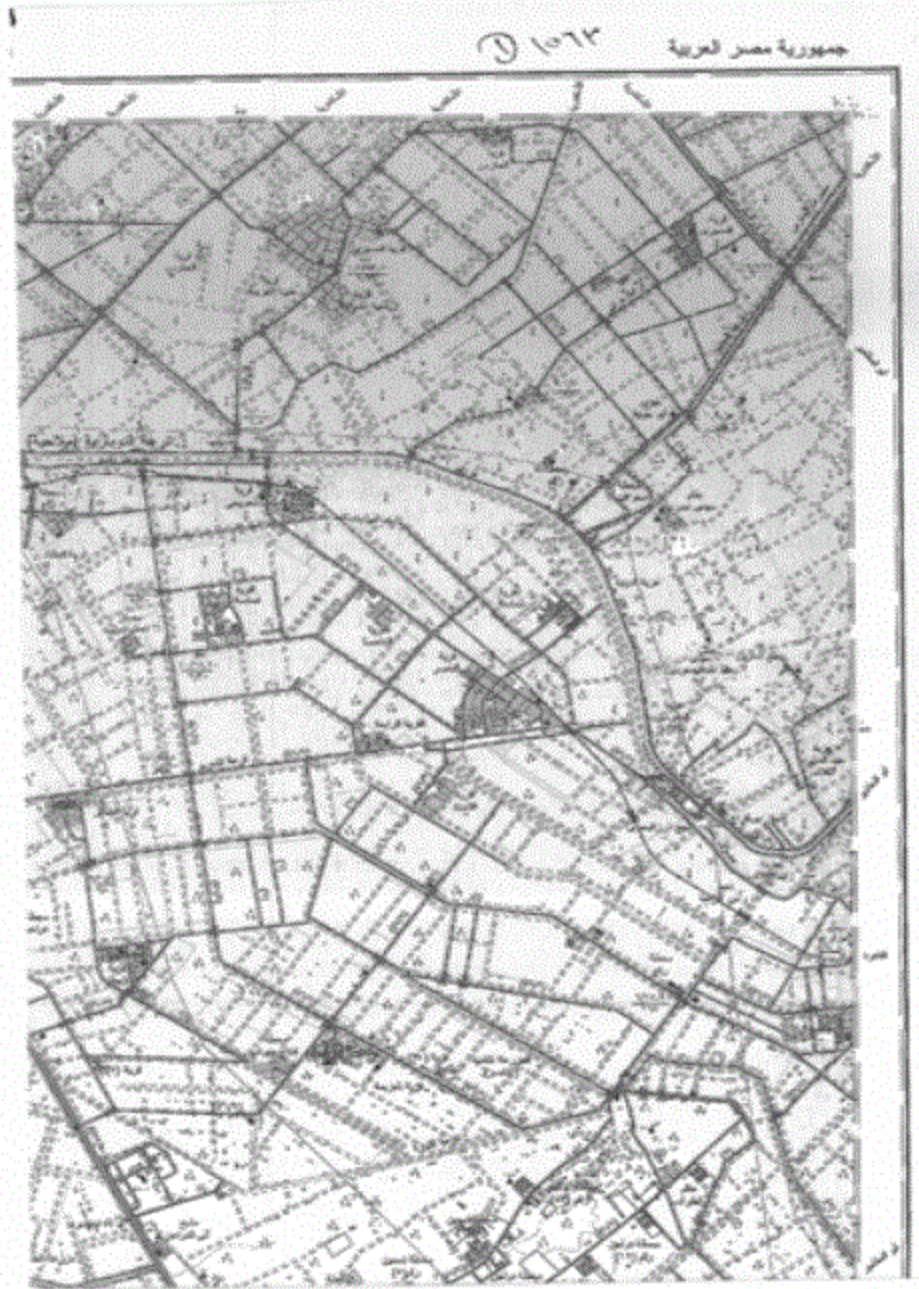
المساحة الوصية : ١٤١٥ م^٢

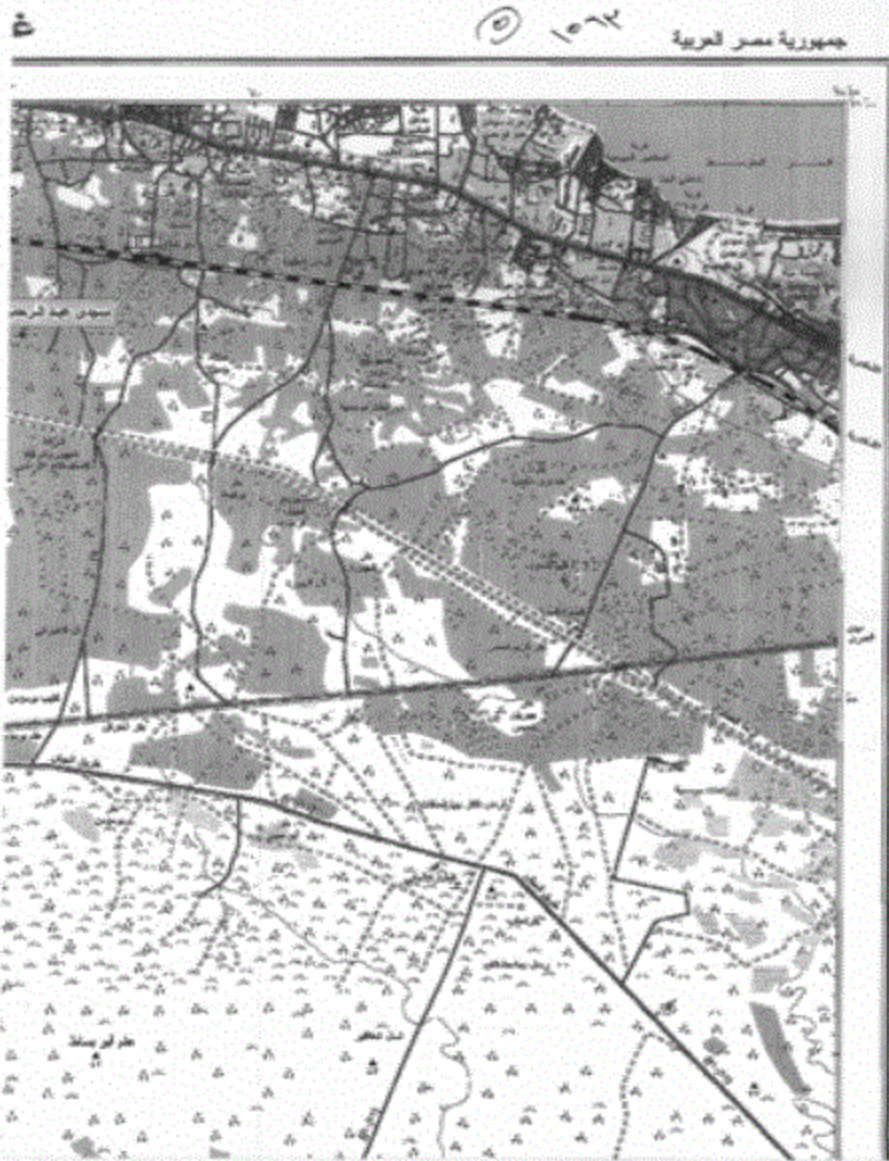
المساحة التبرع : ١٤١٥ م^٢

المساحة الصدقة : ١٤١٥ م^٢

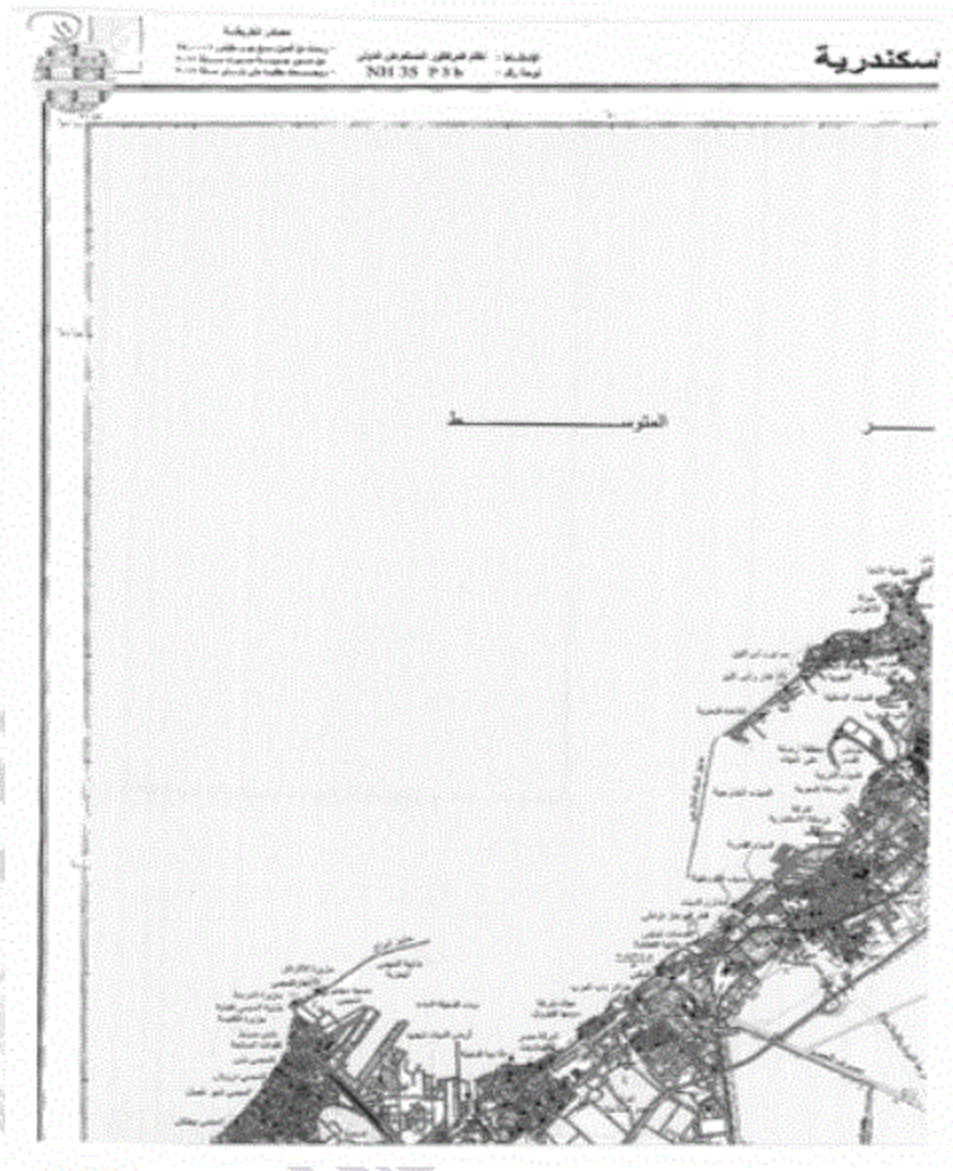
المساحة الخيرية : ١٤١٥ م^٢













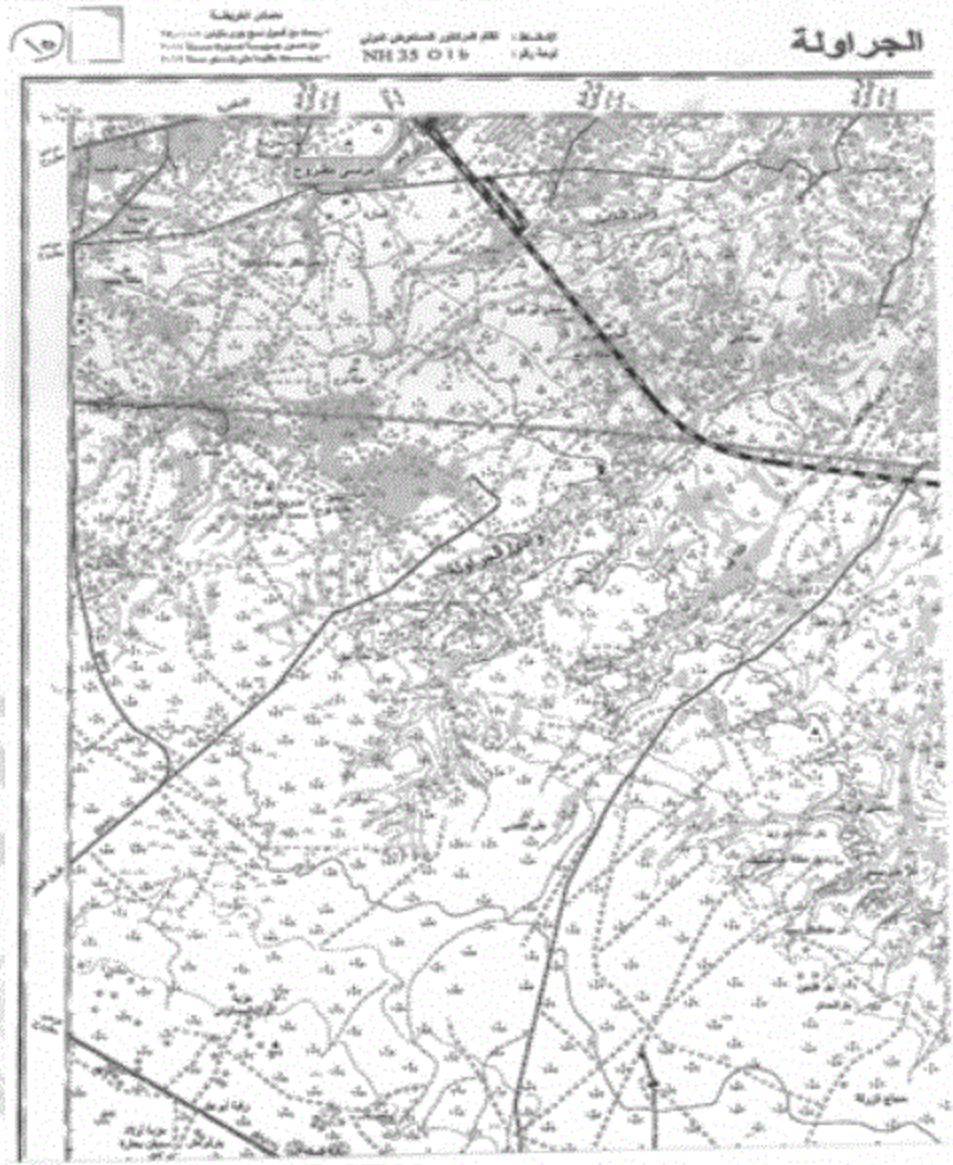
١٥

مخطط الترتيب العمراني

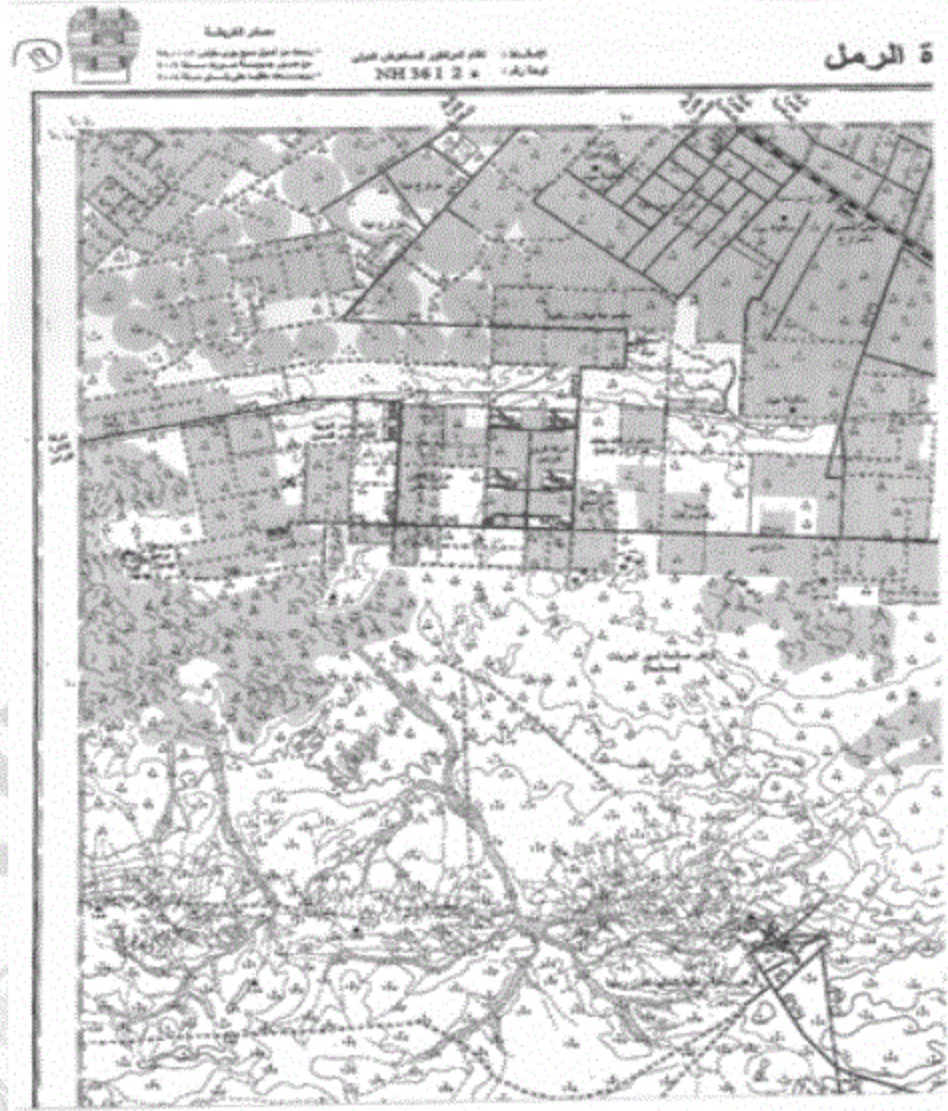
الرمز	الوصف
1	الحدود البلدية
2	الحدود البلدية
3	الحدود البلدية
4	الحدود البلدية
5	الحدود البلدية
6	الحدود البلدية
7	الحدود البلدية
8	الحدود البلدية
9	الحدود البلدية
10	الحدود البلدية
11	الحدود البلدية
12	الحدود البلدية
13	الحدود البلدية
14	الحدود البلدية
15	الحدود البلدية
16	الحدود البلدية
17	الحدود البلدية
18	الحدود البلدية
19	الحدود البلدية
20	الحدود البلدية
21	الحدود البلدية
22	الحدود البلدية
23	الحدود البلدية
24	الحدود البلدية
25	الحدود البلدية
26	الحدود البلدية
27	الحدود البلدية
28	الحدود البلدية
29	الحدود البلدية
30	الحدود البلدية
31	الحدود البلدية
32	الحدود البلدية
33	الحدود البلدية
34	الحدود البلدية
35	الحدود البلدية
36	الحدود البلدية
37	الحدود البلدية
38	الحدود البلدية
39	الحدود البلدية
40	الحدود البلدية
41	الحدود البلدية
42	الحدود البلدية
43	الحدود البلدية
44	الحدود البلدية
45	الحدود البلدية
46	الحدود البلدية
47	الحدود البلدية
48	الحدود البلدية
49	الحدود البلدية
50	الحدود البلدية
51	الحدود البلدية
52	الحدود البلدية
53	الحدود البلدية
54	الحدود البلدية
55	الحدود البلدية
56	الحدود البلدية
57	الحدود البلدية
58	الحدود البلدية
59	الحدود البلدية
60	الحدود البلدية
61	الحدود البلدية
62	الحدود البلدية
63	الحدود البلدية
64	الحدود البلدية
65	الحدود البلدية
66	الحدود البلدية
67	الحدود البلدية
68	الحدود البلدية
69	الحدود البلدية
70	الحدود البلدية
71	الحدود البلدية
72	الحدود البلدية
73	الحدود البلدية
74	الحدود البلدية
75	الحدود البلدية
76	الحدود البلدية
77	الحدود البلدية
78	الحدود البلدية
79	الحدود البلدية
80	الحدود البلدية
81	الحدود البلدية
82	الحدود البلدية
83	الحدود البلدية
84	الحدود البلدية
85	الحدود البلدية
86	الحدود البلدية
87	الحدود البلدية
88	الحدود البلدية
89	الحدود البلدية
90	الحدود البلدية
91	الحدود البلدية
92	الحدود البلدية
93	الحدود البلدية
94	الحدود البلدية
95	الحدود البلدية
96	الحدود البلدية
97	الحدود البلدية
98	الحدود البلدية
99	الحدود البلدية
100	الحدود البلدية

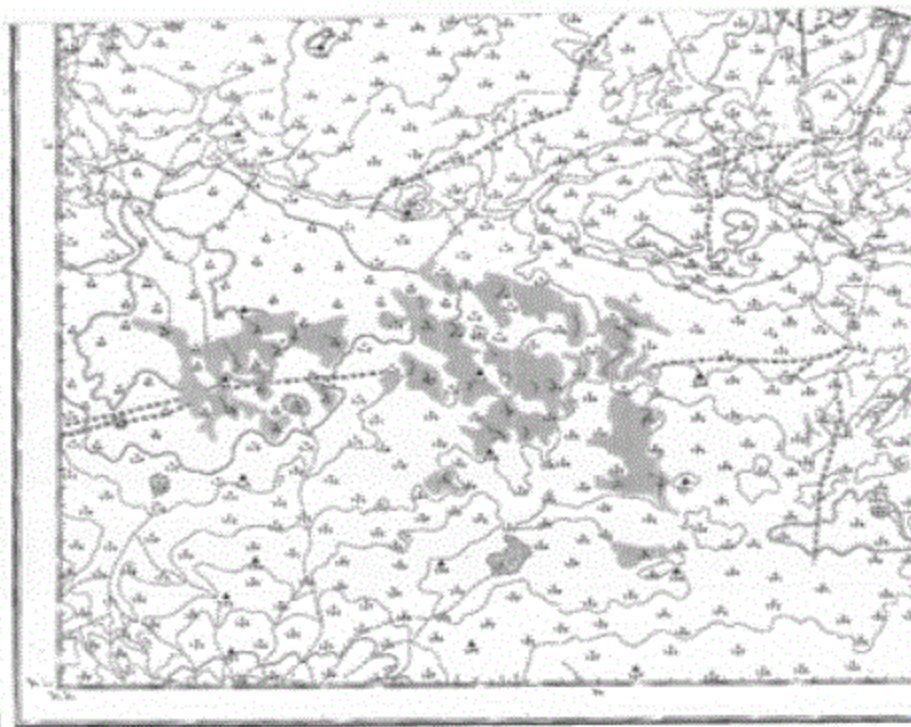
الحدود البلدية











مقياس الرسم 1:50,000

الارتفاعات		العمق	
1000	100	1000	100
900	90	900	90
800	80	800	80
700	70	700	70
600	60	600	60
500	50	500	50
400	40	400	40
300	30	300	30
200	20	200	20
100	10	100	10
0	0	0	0

الارتفاعات: 1000, 900, 800, 700, 600, 500, 400, 300, 200, 100, 0

العمق: 1000, 900, 800, 700, 600, 500, 400, 300, 200, 100, 0

الارتفاعات: 1000, 900, 800, 700, 600, 500, 400, 300, 200, 100, 0

العمق: 1000, 900, 800, 700, 600, 500, 400, 300, 200, 100, 0

ملاحظات: ١- الخطوط المتقطعة في بعض الأماكن لا تعبرها الطرق.

٢- الخطوط المتقطعة في بعض الأماكن لا تعبرها الطرق.

٣- الخطوط المتقطعة في بعض الأماكن لا تعبرها الطرق.

٤- الخطوط المتقطعة في بعض الأماكن لا تعبرها الطرق.

٥- الخطوط المتقطعة في بعض الأماكن لا تعبرها الطرق.

٦- الخطوط المتقطعة في بعض الأماكن لا تعبرها الطرق.

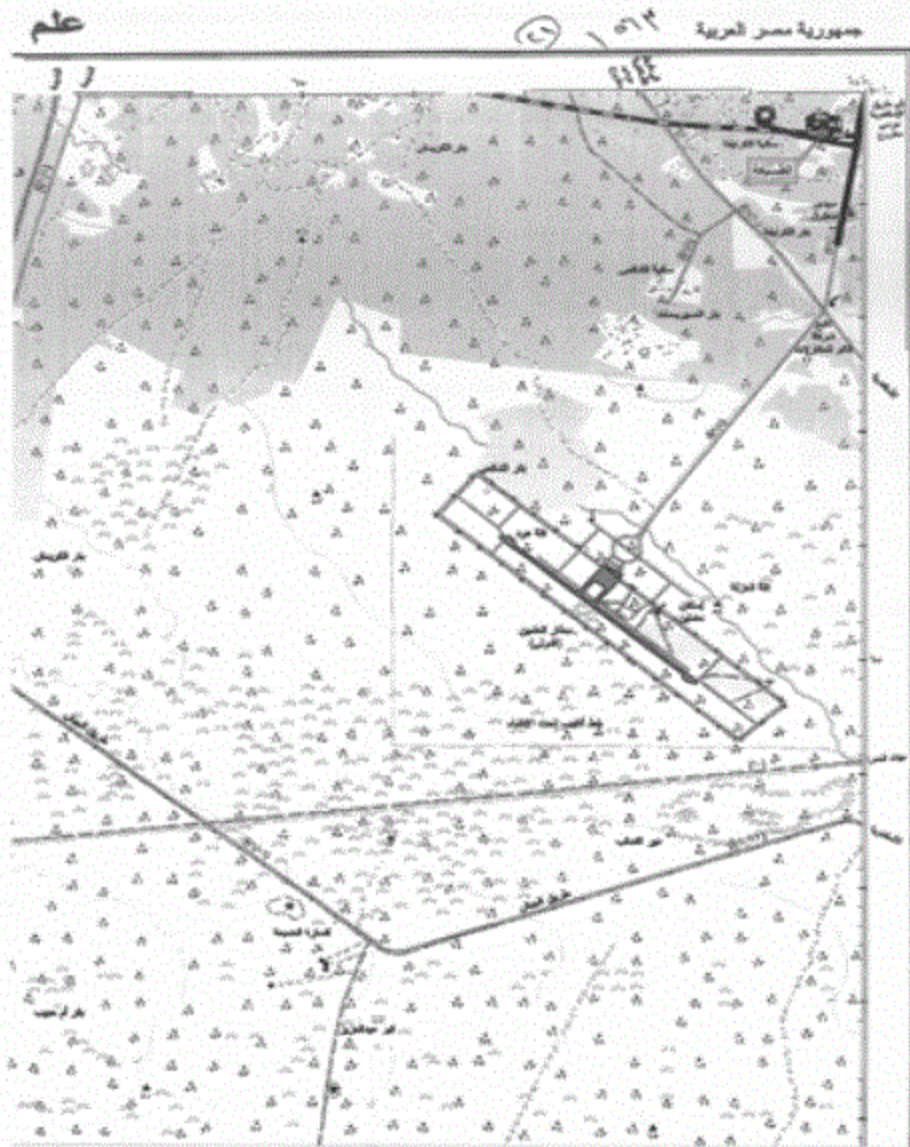
٧- الخطوط المتقطعة في بعض الأماكن لا تعبرها الطرق.

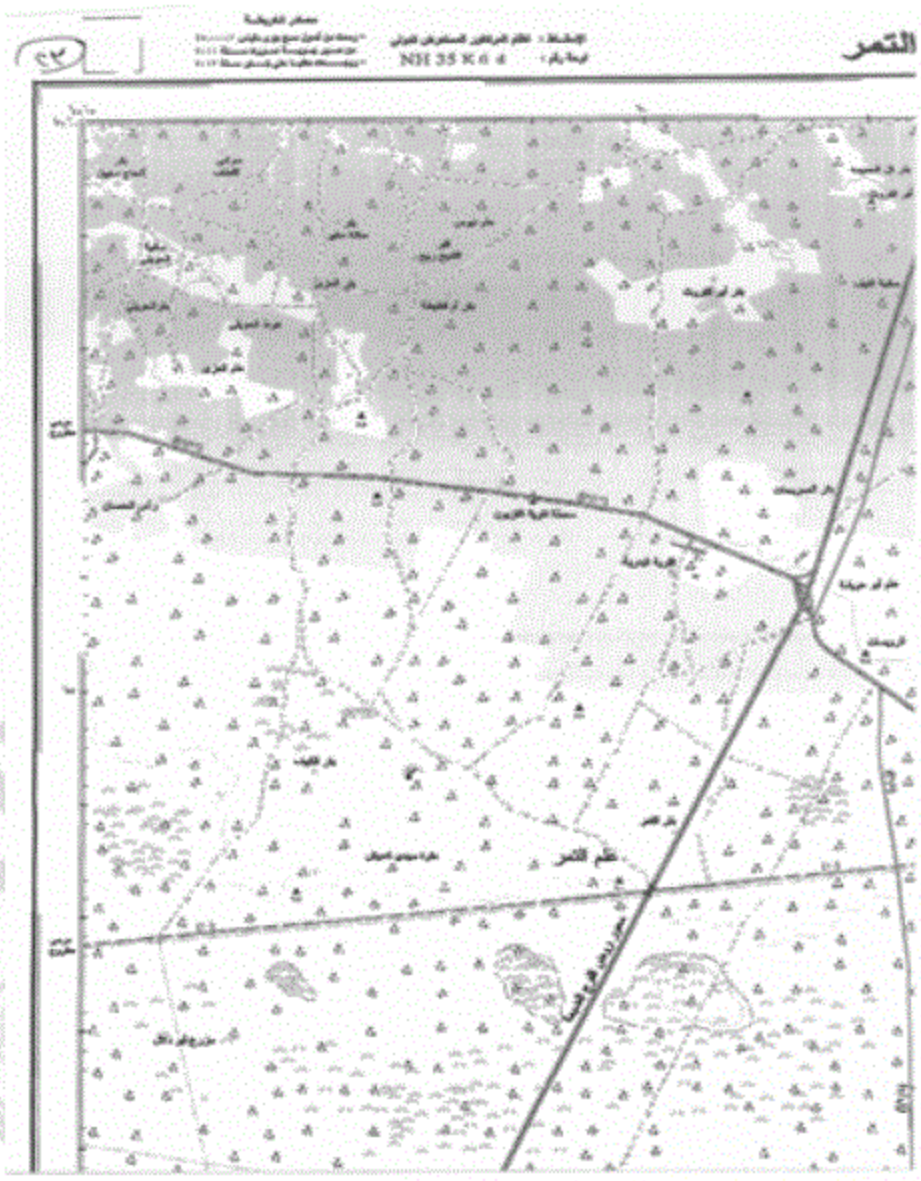
٨- الخطوط المتقطعة في بعض الأماكن لا تعبرها الطرق.

٩- الخطوط المتقطعة في بعض الأماكن لا تعبرها الطرق.

١٠- الخطوط المتقطعة في بعض الأماكن لا تعبرها الطرق.









الخريطة الطبوغرافية - ١:٥٠,٠٠٠

الرموز المستخدمة

	طريق
	سكك حديد
	ماء
	غابات
	تجمعات سكانية
	حدود

	ارتفاع
	خطوط التسوية
	ارتفاعات نقطية
	مناطق منخفضة

	طريق
	سكك حديد
	ماء
	غابات
	تجمعات سكانية
	حدود

	طريق
	سكك حديد
	ماء
	غابات
	تجمعات سكانية
	حدود

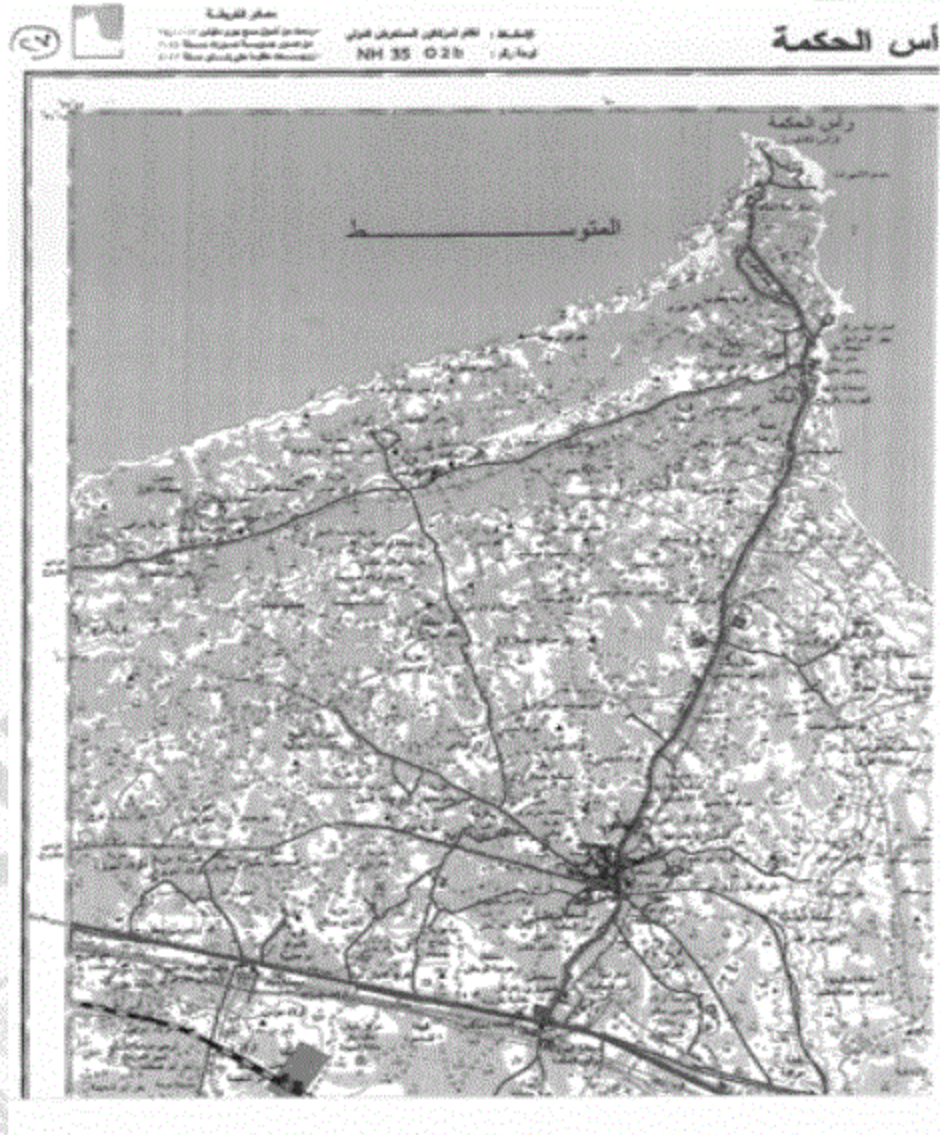
	طريق
	سكك حديد
	ماء
	غابات
	تجمعات سكانية
	حدود

	طريق
	سكك حديد
	ماء
	غابات
	تجمعات سكانية
	حدود



الخريطة الطبوغرافية - ١:٥٠,٠٠٠

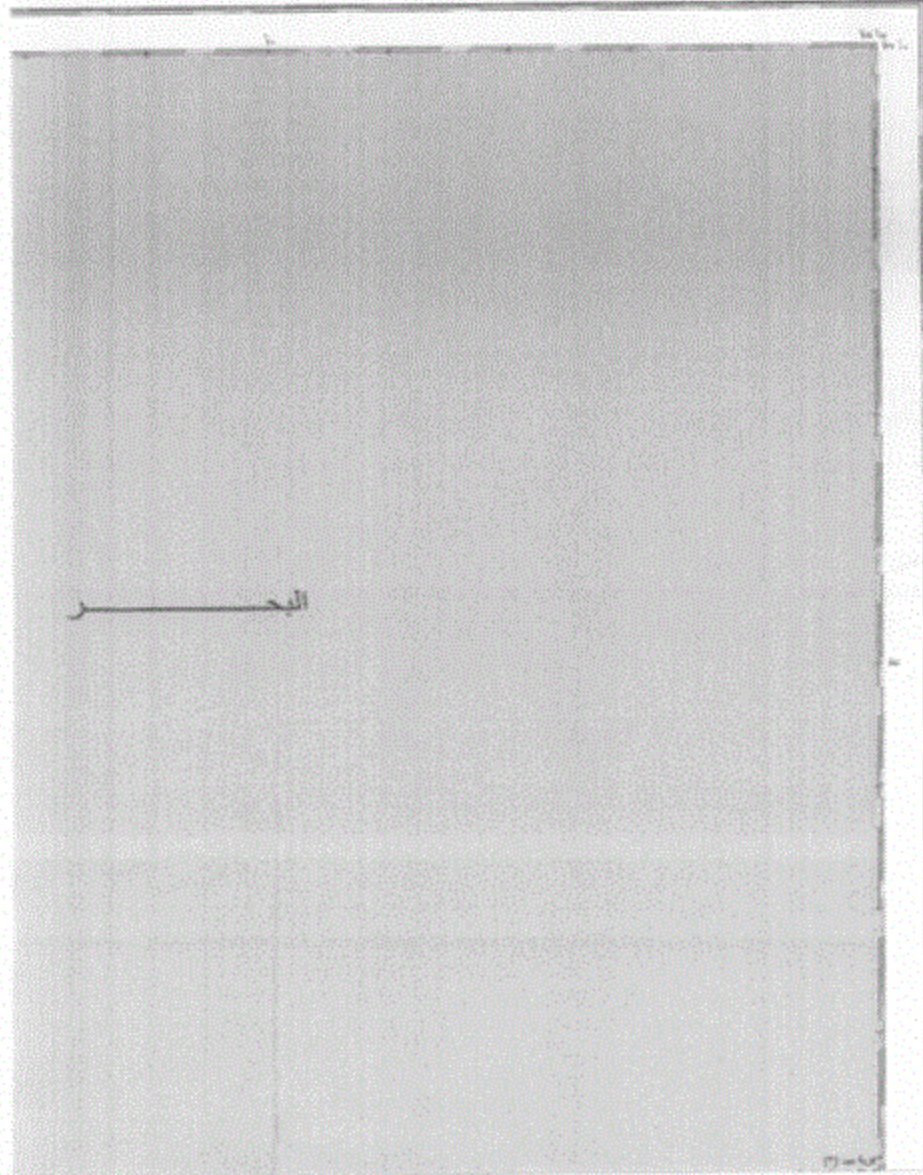
الخريطة الطبوغرافية - ١:٥٠,٠٠٠



العم

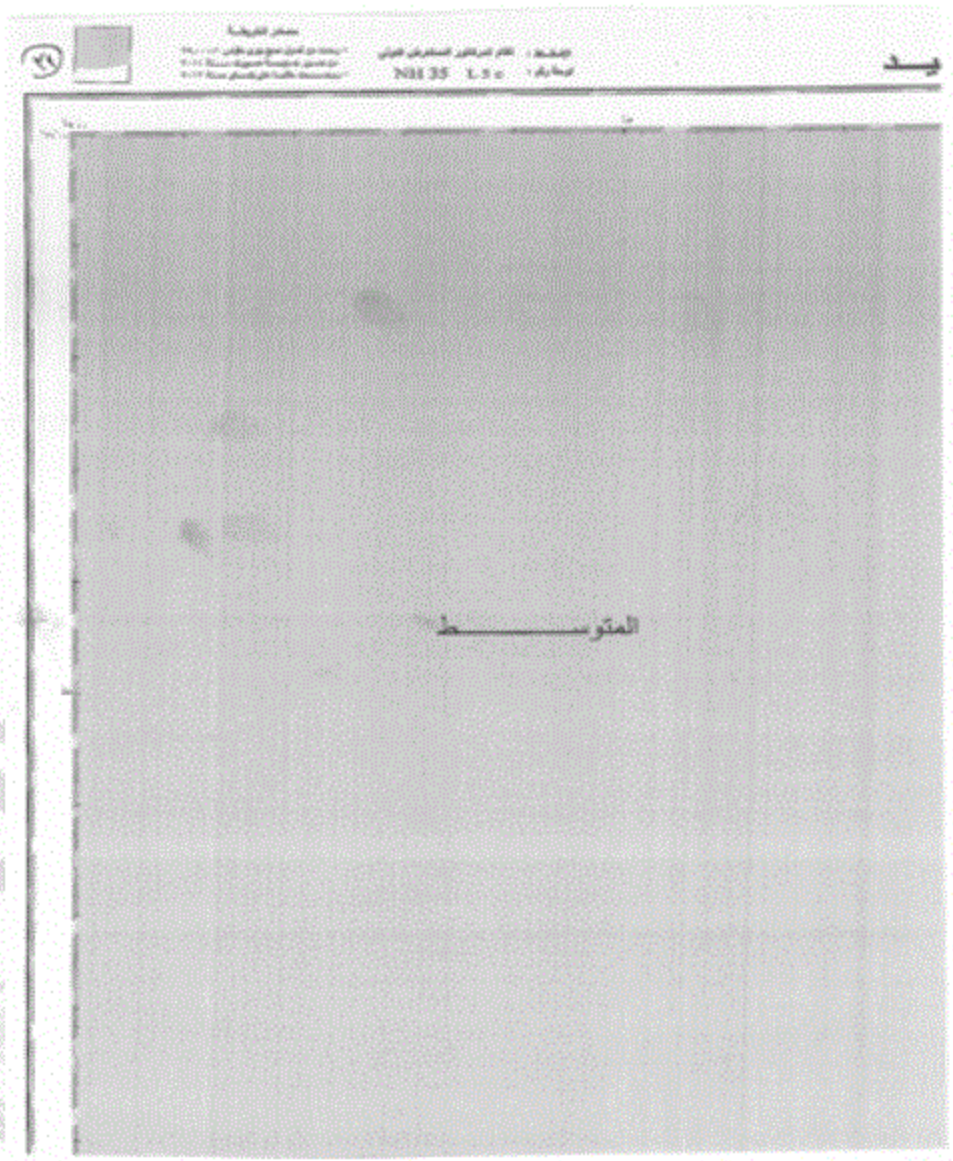
١٥٦٢ (٩)

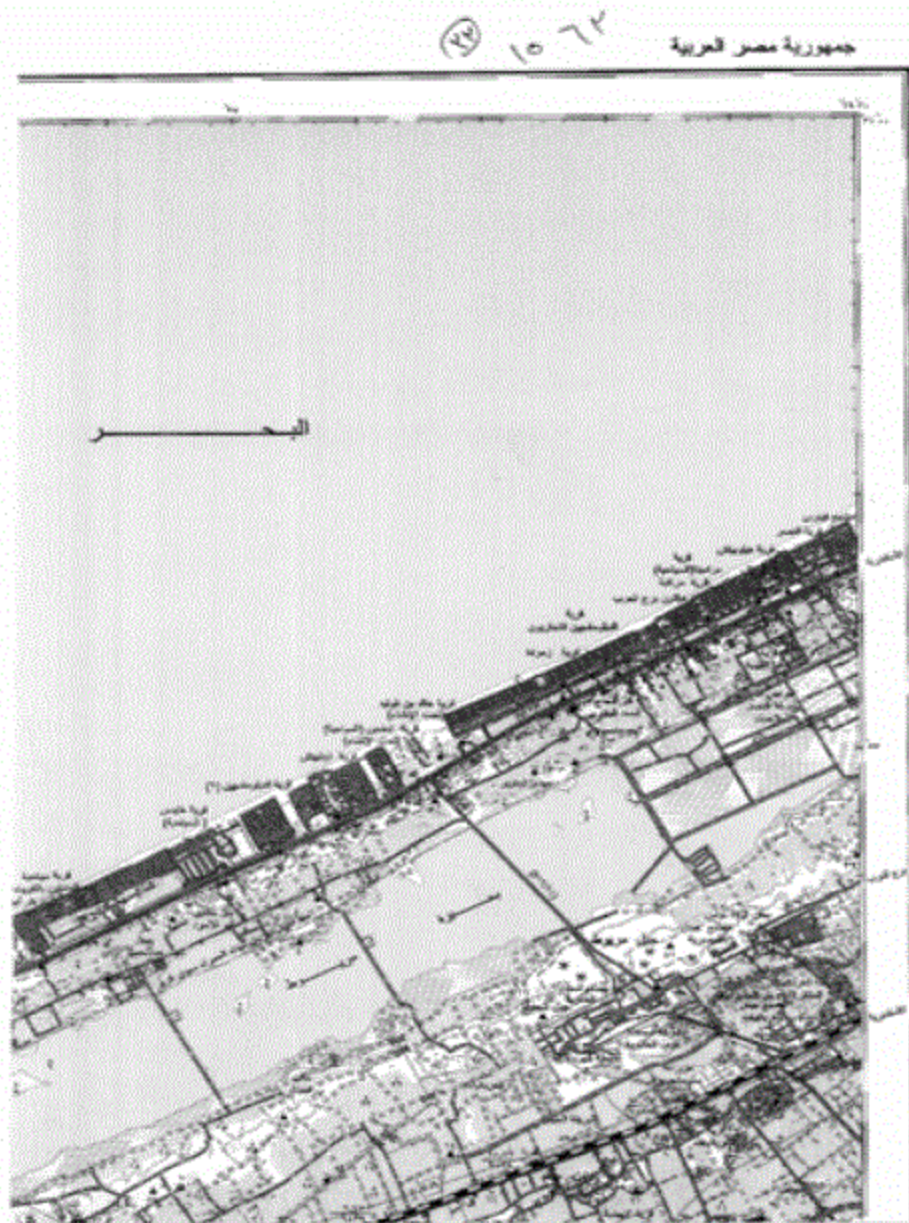
جمهورية مصر العربية



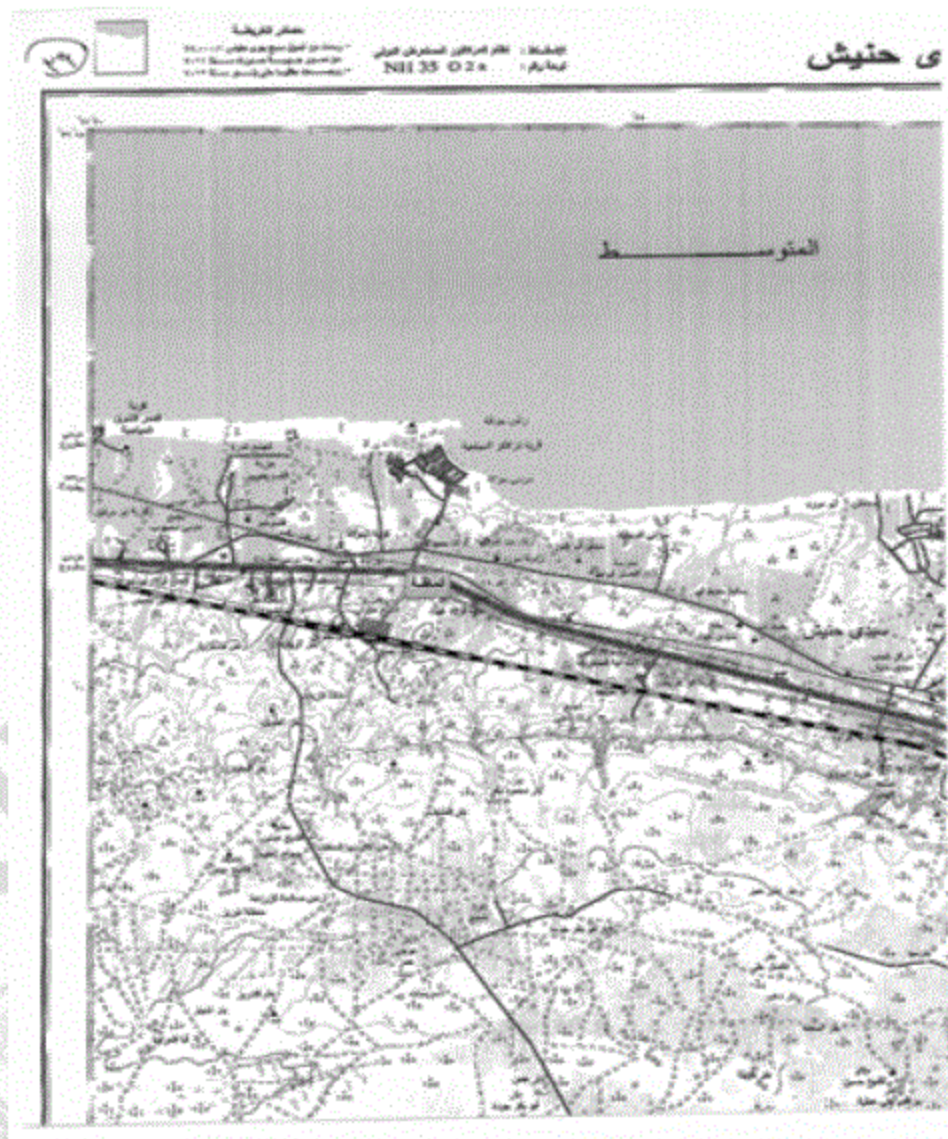
البحر

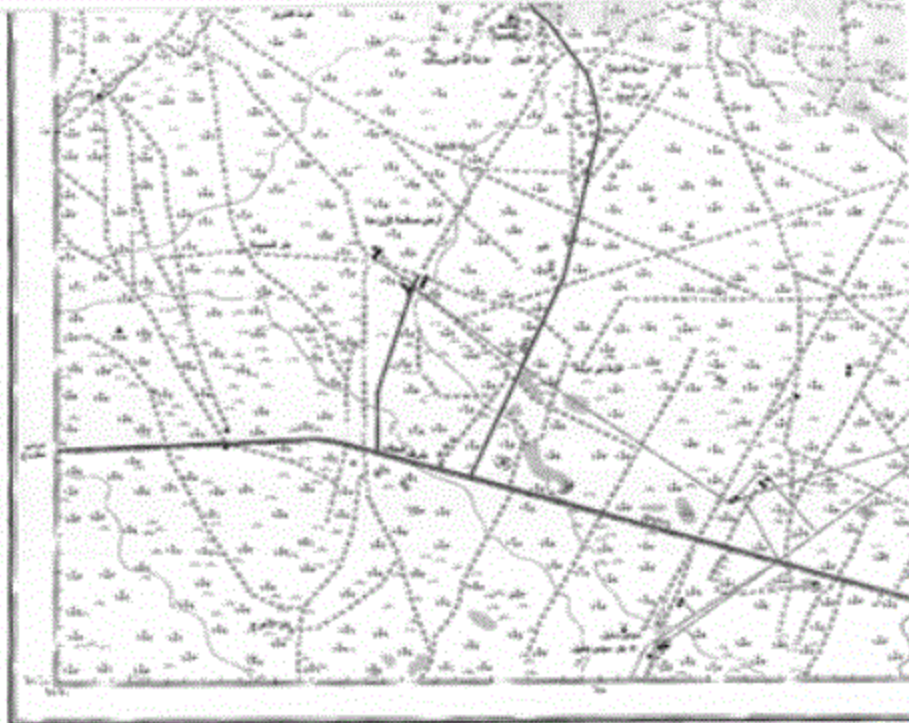
١٧-٦٤







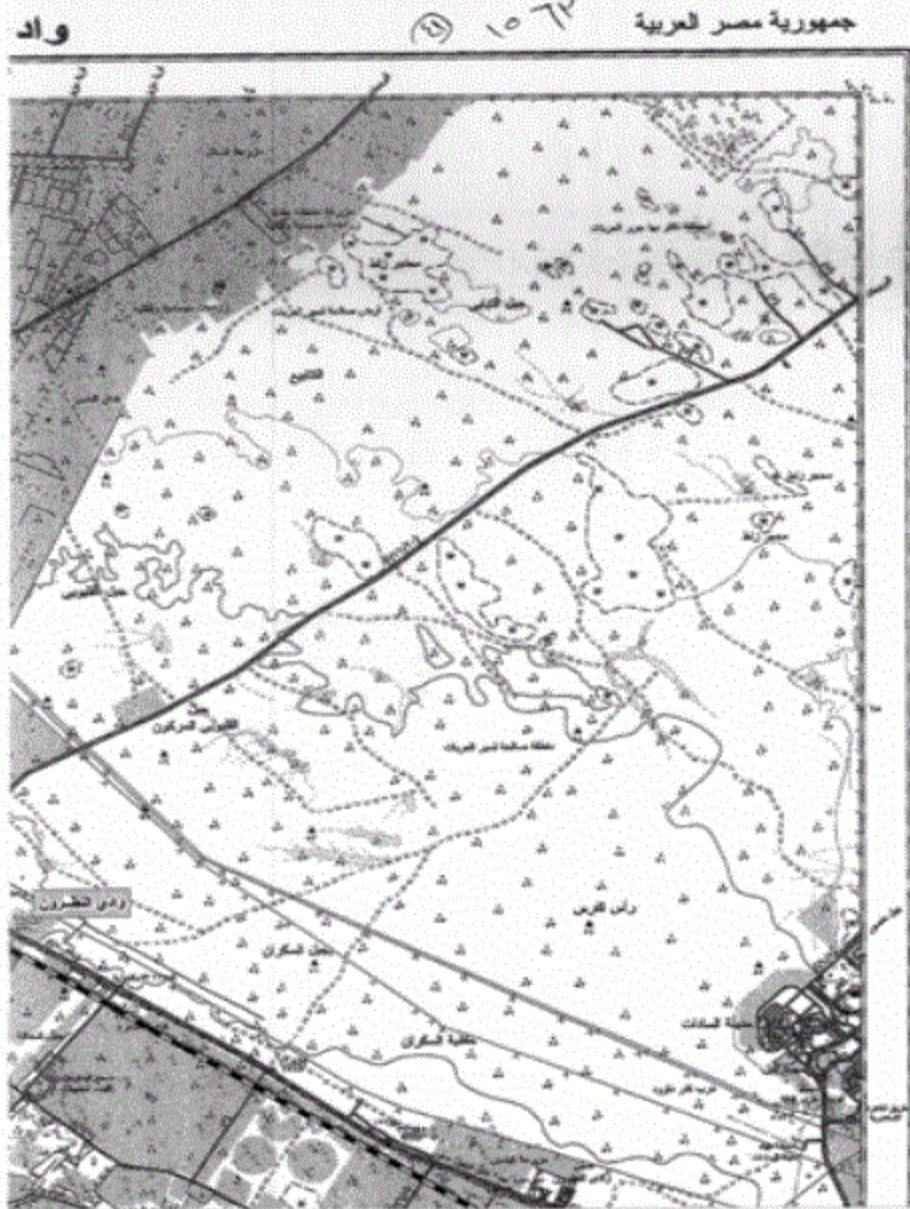


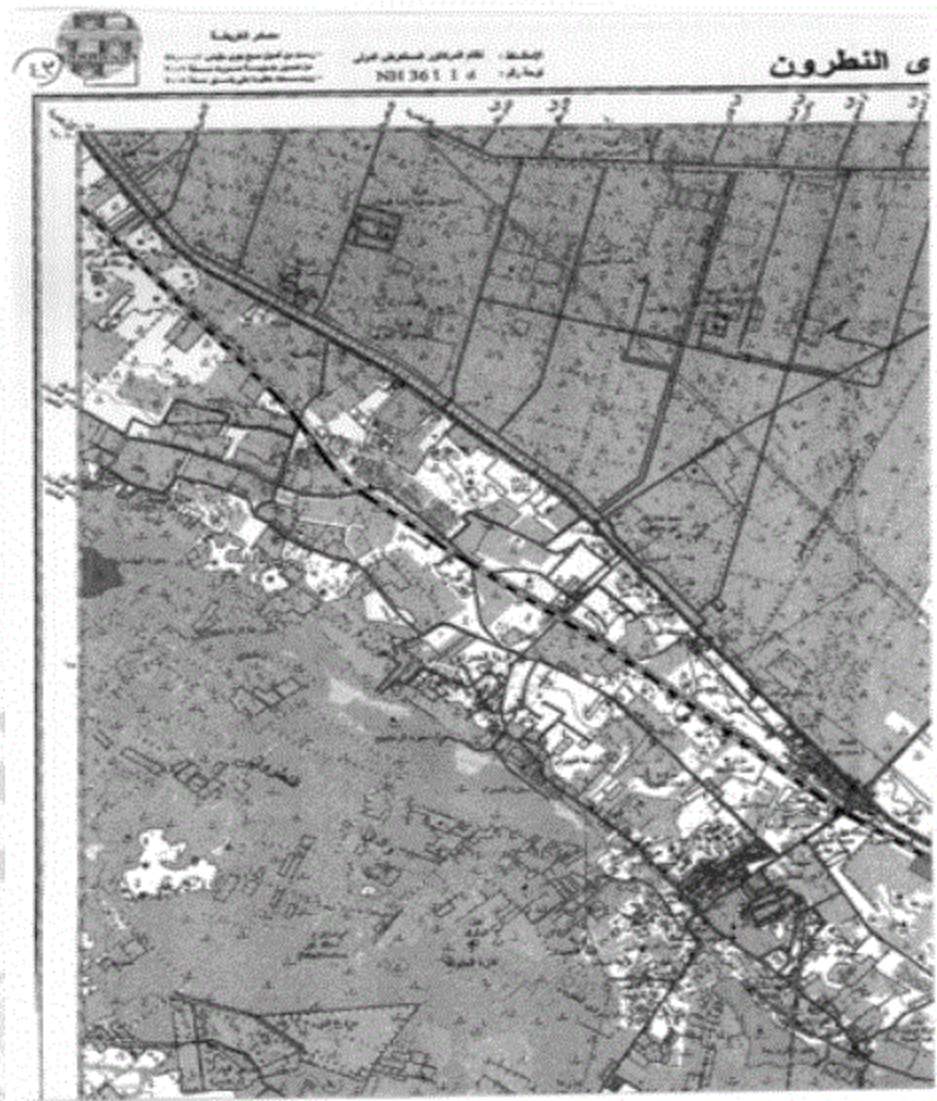


٤٠

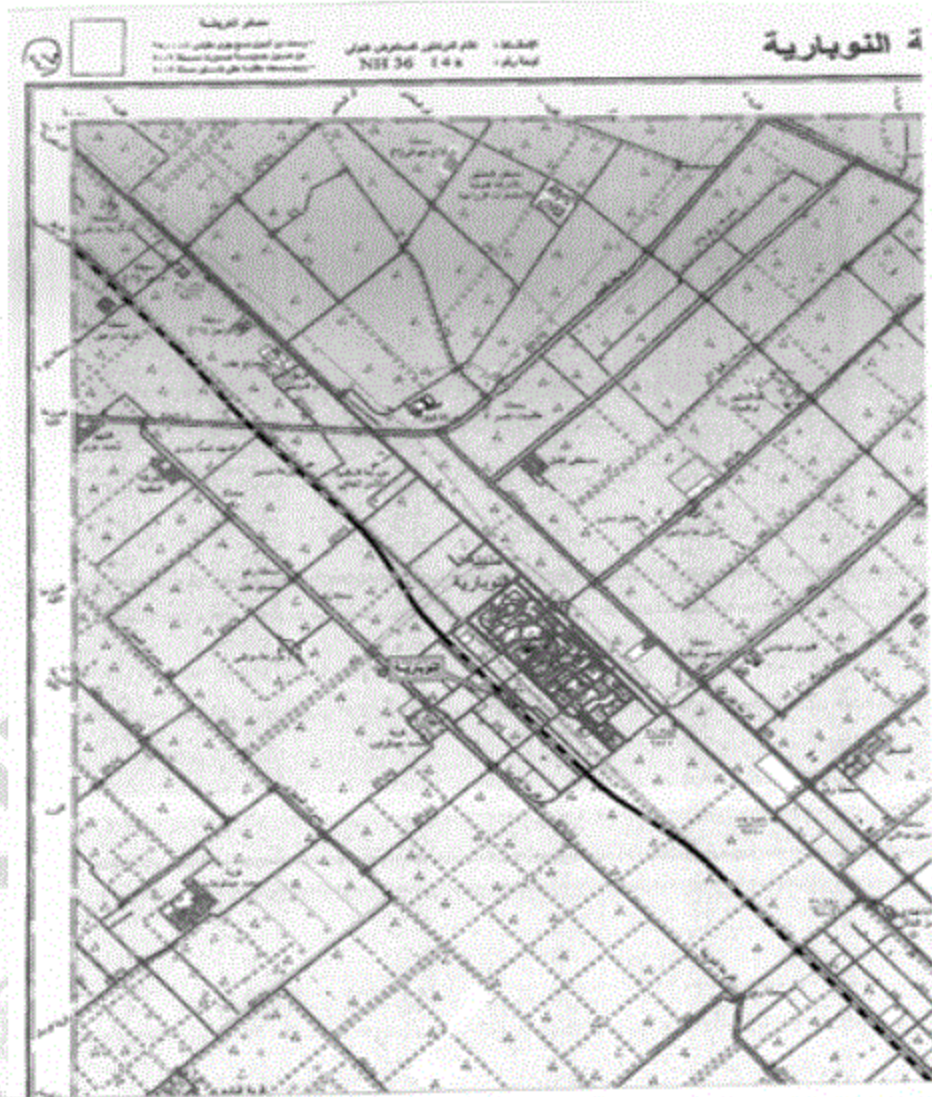
نظام المساحة		نظام المساحة		نظام المساحة	
المساحة الكلية	١٠٠٠٠٠٠٠	المساحة الكلية	١٠٠٠٠٠٠٠	المساحة الكلية	١٠٠٠٠٠٠٠
المساحة المخصصة	١٠٠٠٠٠٠٠	المساحة المخصصة	١٠٠٠٠٠٠٠	المساحة المخصصة	١٠٠٠٠٠٠٠
المساحة المتبقية	١٠٠٠٠٠٠٠	المساحة المتبقية	١٠٠٠٠٠٠٠	المساحة المتبقية	١٠٠٠٠٠٠٠
المساحة المخصصة	١٠٠٠٠٠٠٠	المساحة المخصصة	١٠٠٠٠٠٠٠	المساحة المخصصة	١٠٠٠٠٠٠٠
المساحة المتبقية	١٠٠٠٠٠٠٠	المساحة المتبقية	١٠٠٠٠٠٠٠	المساحة المتبقية	١٠٠٠٠٠٠٠













البيانات العامة للمخطط

الرقم	الوصف	المساحة	القيمة
١	أراضي الدولة	١٠٠٠	١٠٠٠٠٠
٢	أراضي البلدية	٢٠٠	٢٠٠٠٠
٣	أراضي القطاع الخاص	٣٠٠	٣٠٠٠٠
٤	أراضي القطاع العام	٤٠٠	٤٠٠٠٠
٥	أراضي القطاع الزراعي	٥٠٠	٥٠٠٠٠

ملاحظات: ١- المساحة الكلية للمخطط: ٢٠٠٠ متر مربع. ٢- القيمة الكلية للمخطط: ٢٠٠٠٠٠ ريال سعودي. ٣- المخطط يغطي مساحة ١٠ هكتار.

إعداد: إدارة التخطيط العمراني والبنية التحتية - ٢٠٢٣

موقع: المنطقة الاقتصادية الخاصة - الرياض

رئيس اللجنة:

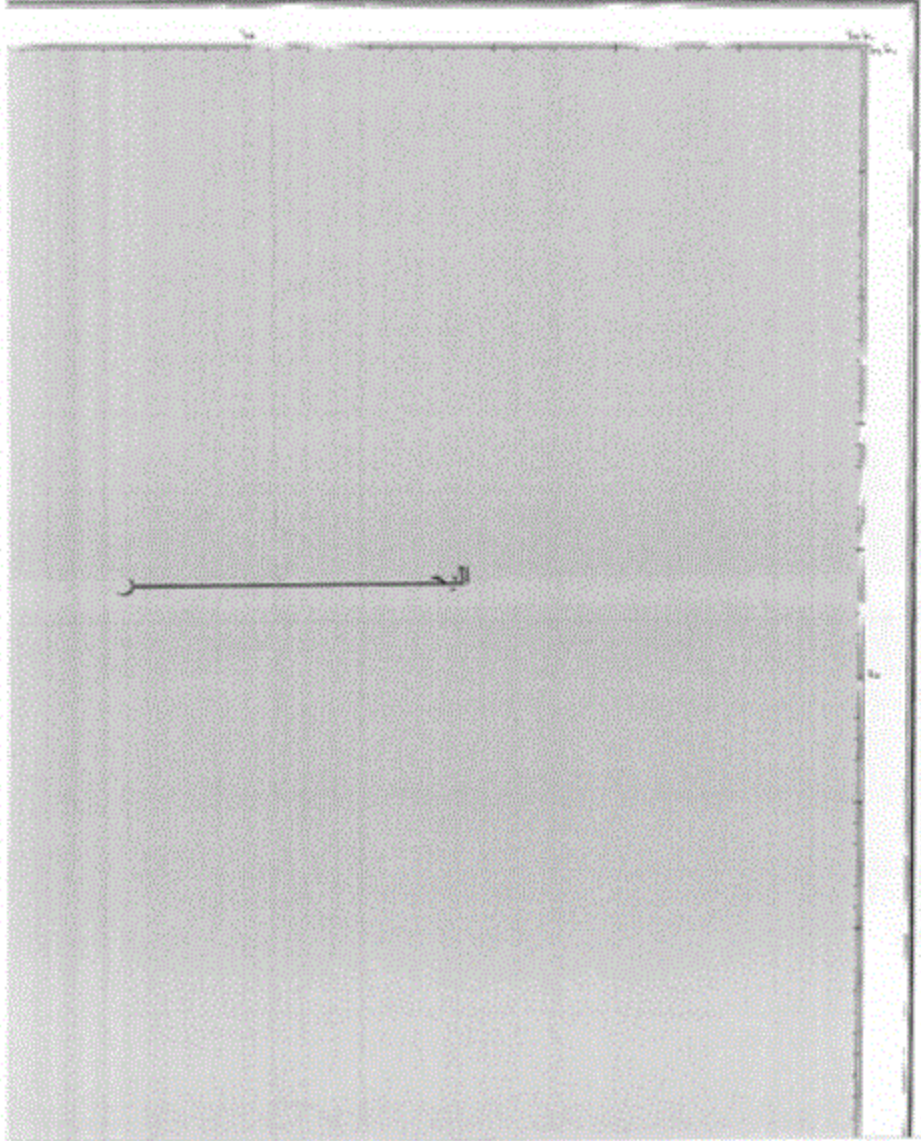
عضو اللجنة:

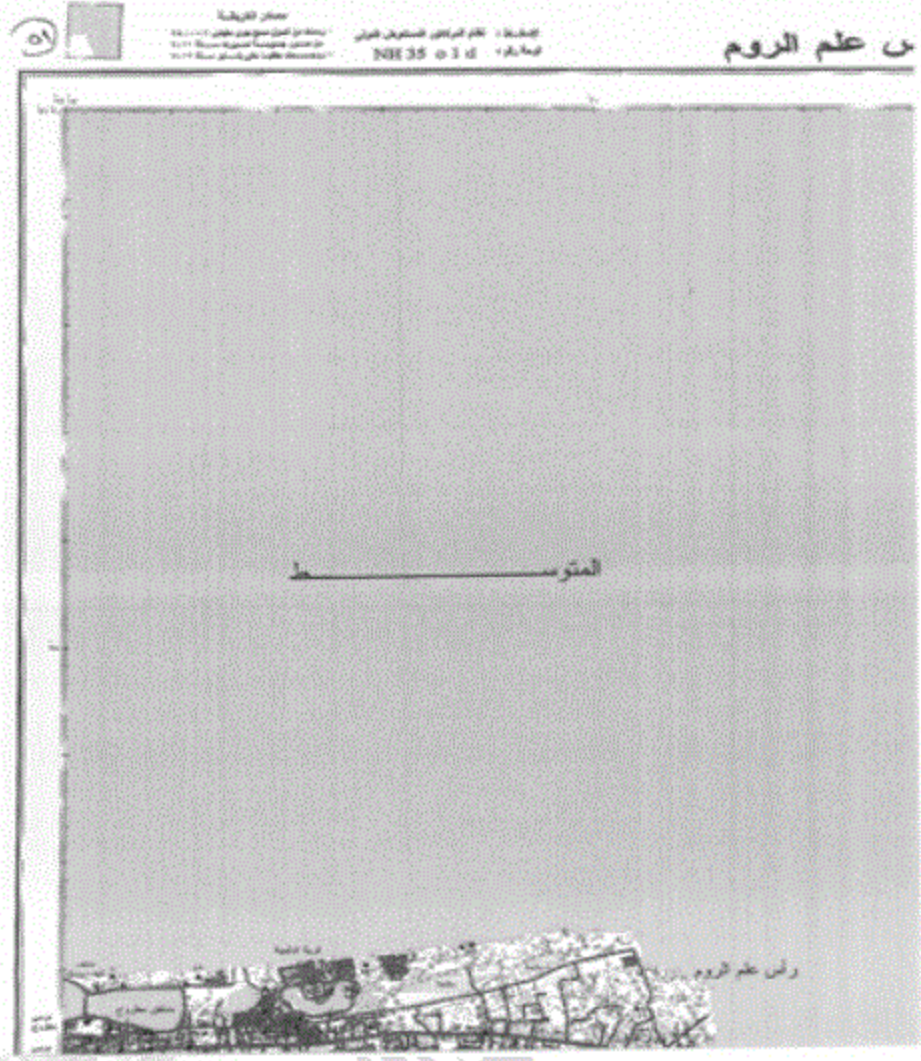
مختبر:

رأه

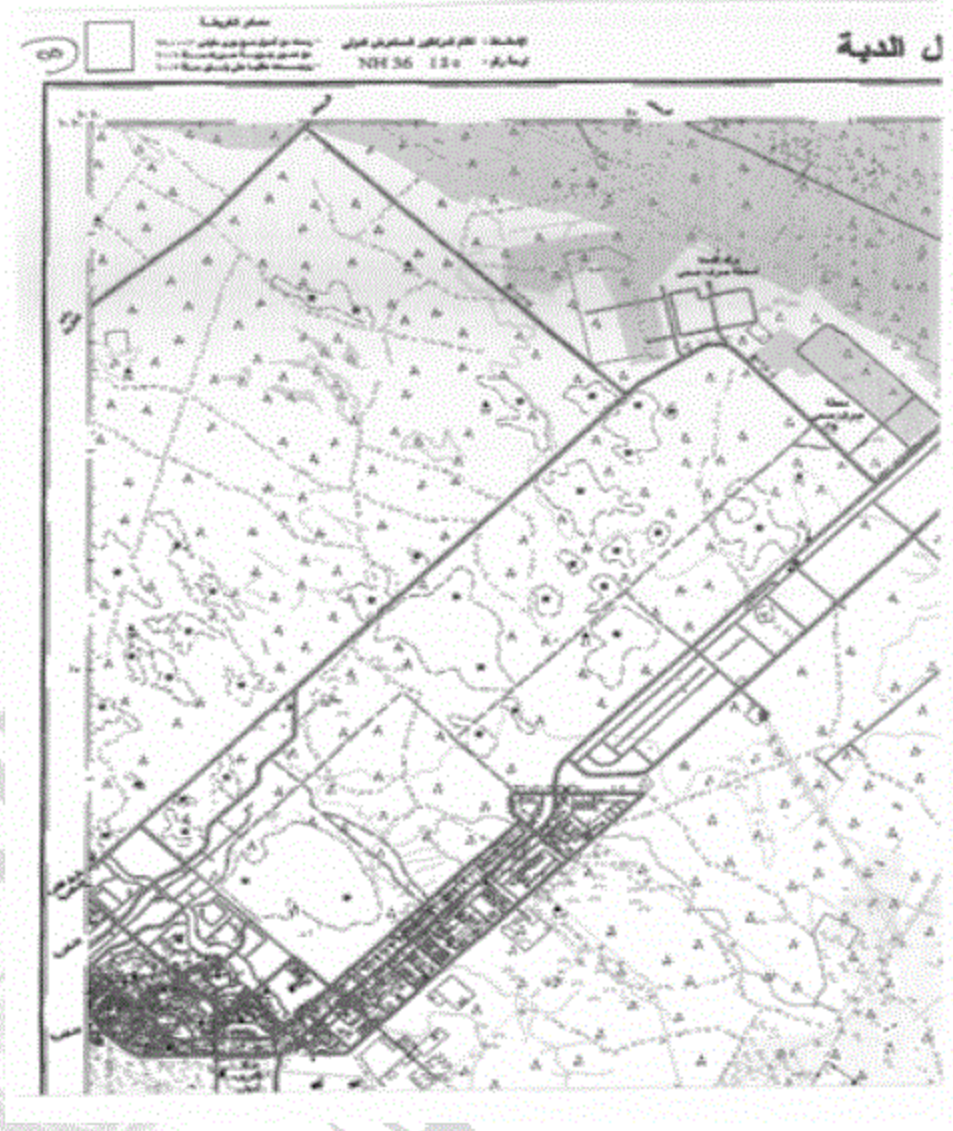
١٥٦٢ (١٥)

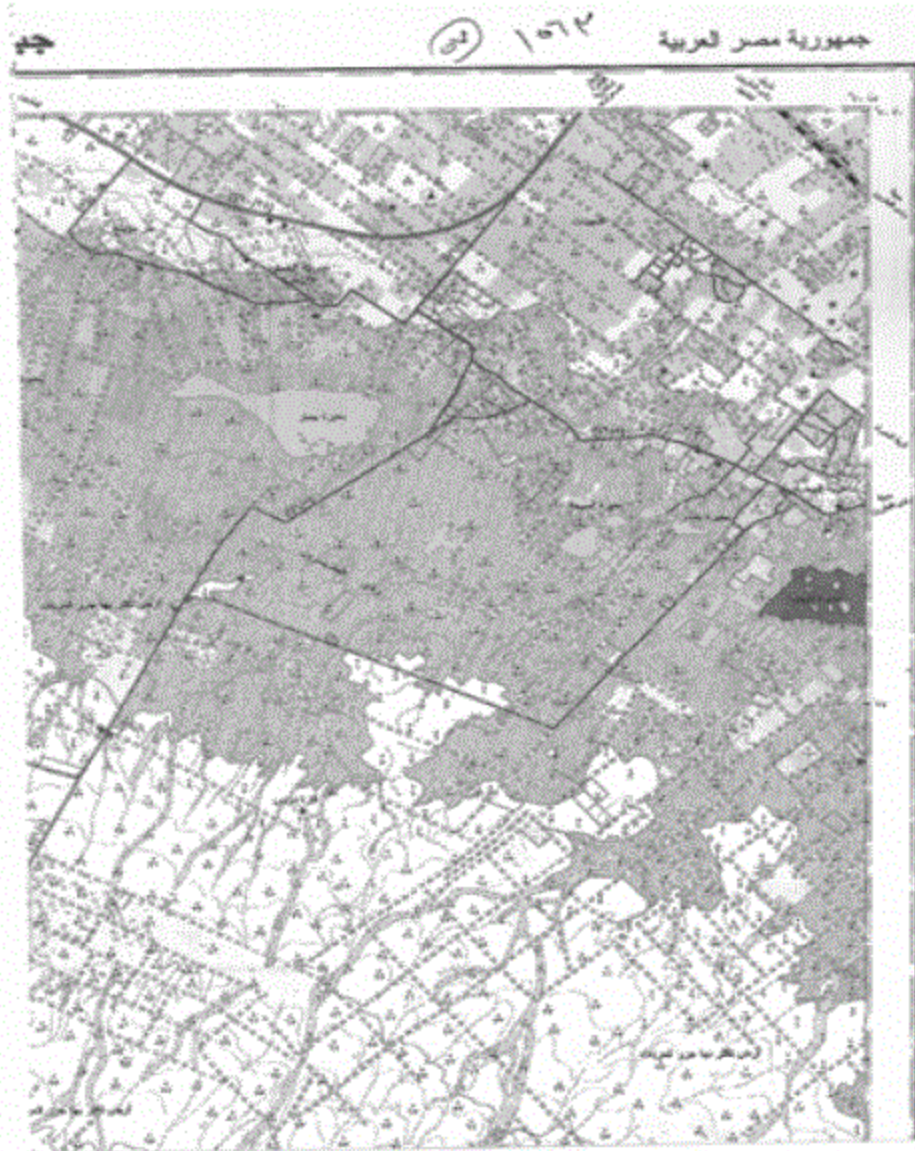
جمهورية مصر العربية

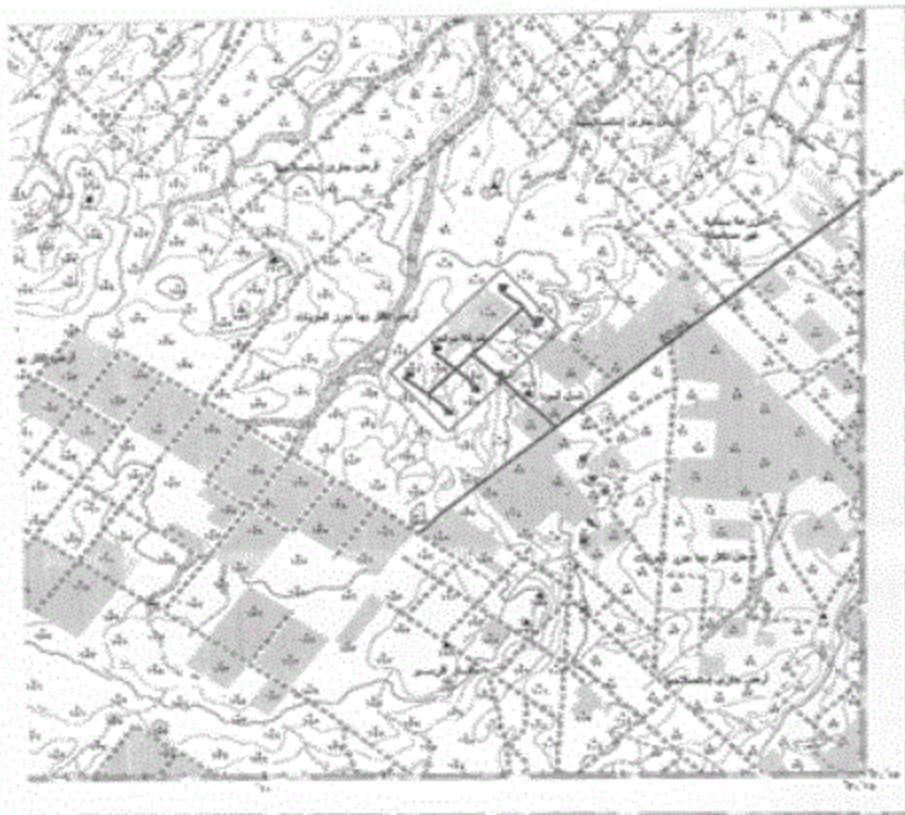












٨

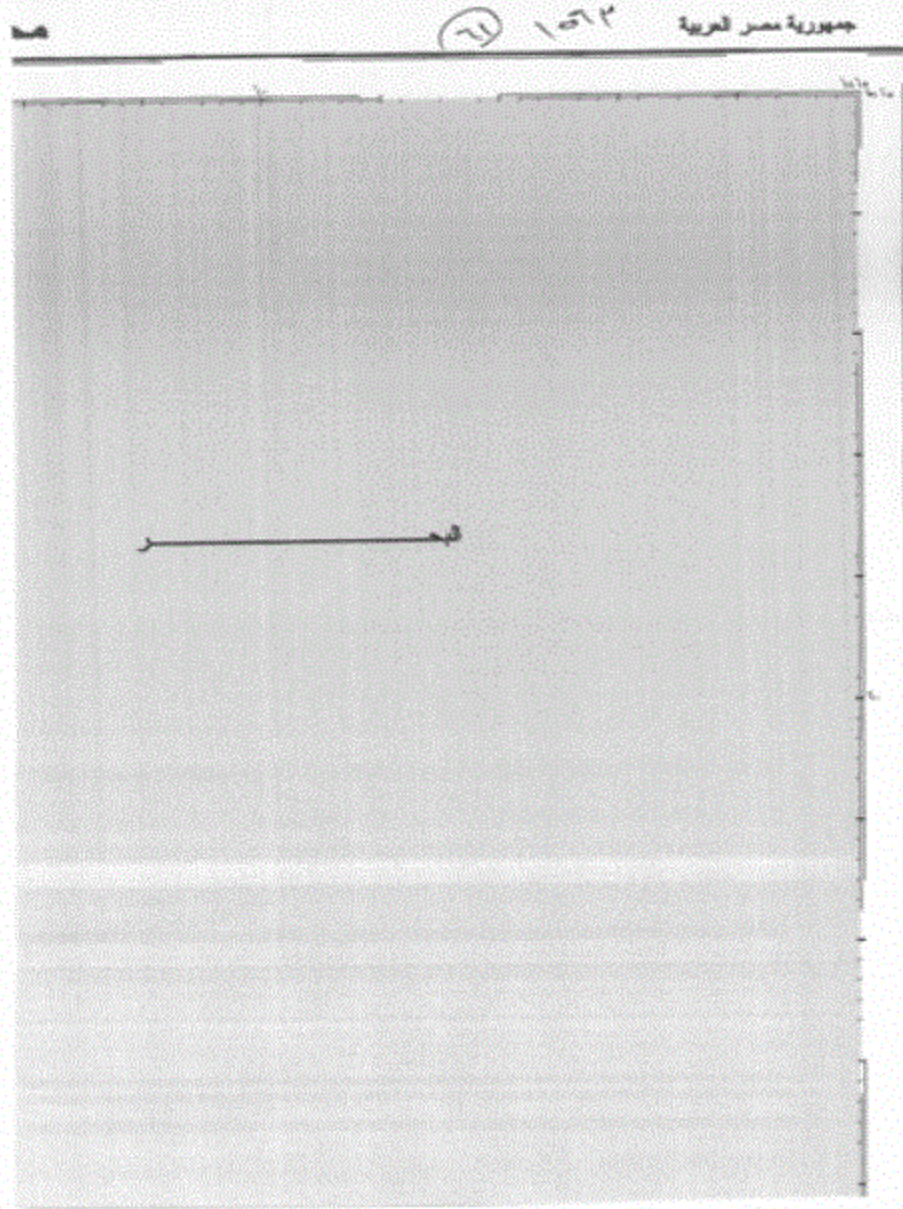
١٠٠ متر

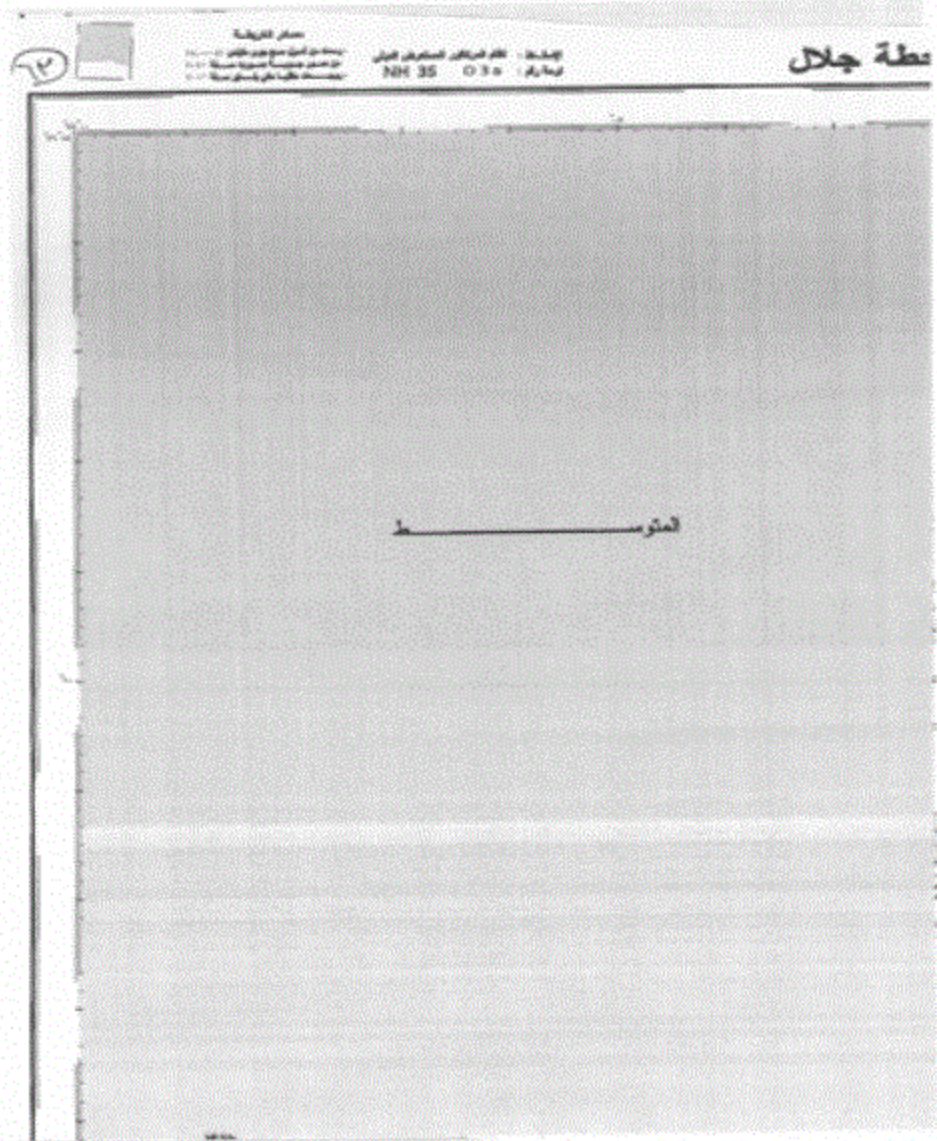
١	٢	٣	٤	٥	٦	٧	٨	٩	١٠	١١	١٢	١٣	١٤	١٥	١٦	١٧	١٨	١٩	٢٠	٢١	٢٢	٢٣	٢٤	٢٥	٢٦	٢٧	٢٨	٢٩	٣٠	٣١	٣٢	٣٣	٣٤	٣٥	٣٦	٣٧	٣٨	٣٩	٤٠	٤١	٤٢	٤٣	٤٤	٤٥	٤٦	٤٧	٤٨	٤٩	٥٠	٥١	٥٢	٥٣	٥٤	٥٥	٥٦	٥٧	٥٨	٥٩	٦٠	٦١	٦٢	٦٣	٦٤	٦٥	٦٦	٦٧	٦٨	٦٩	٧٠	٧١	٧٢	٧٣	٧٤	٧٥	٧٦	٧٧	٧٨	٧٩	٨٠	٨١	٨٢	٨٣	٨٤	٨٥	٨٦	٨٧	٨٨	٨٩	٩٠	٩١	٩٢	٩٣	٩٤	٩٥	٩٦	٩٧	٩٨	٩٩	١٠٠
---	---	---	---	---	---	---	---	---	----	----	----	----	----	----	----	----	----	----	----	----	----	----	----	----	----	----	----	----	----	----	----	----	----	----	----	----	----	----	----	----	----	----	----	----	----	----	----	----	----	----	----	----	----	----	----	----	----	----	----	----	----	----	----	----	----	----	----	----	----	----	----	----	----	----	----	----	----	----	----	----	----	----	----	----	----	----	----	----	----	----	----	----	----	----	----	----	----	----	-----

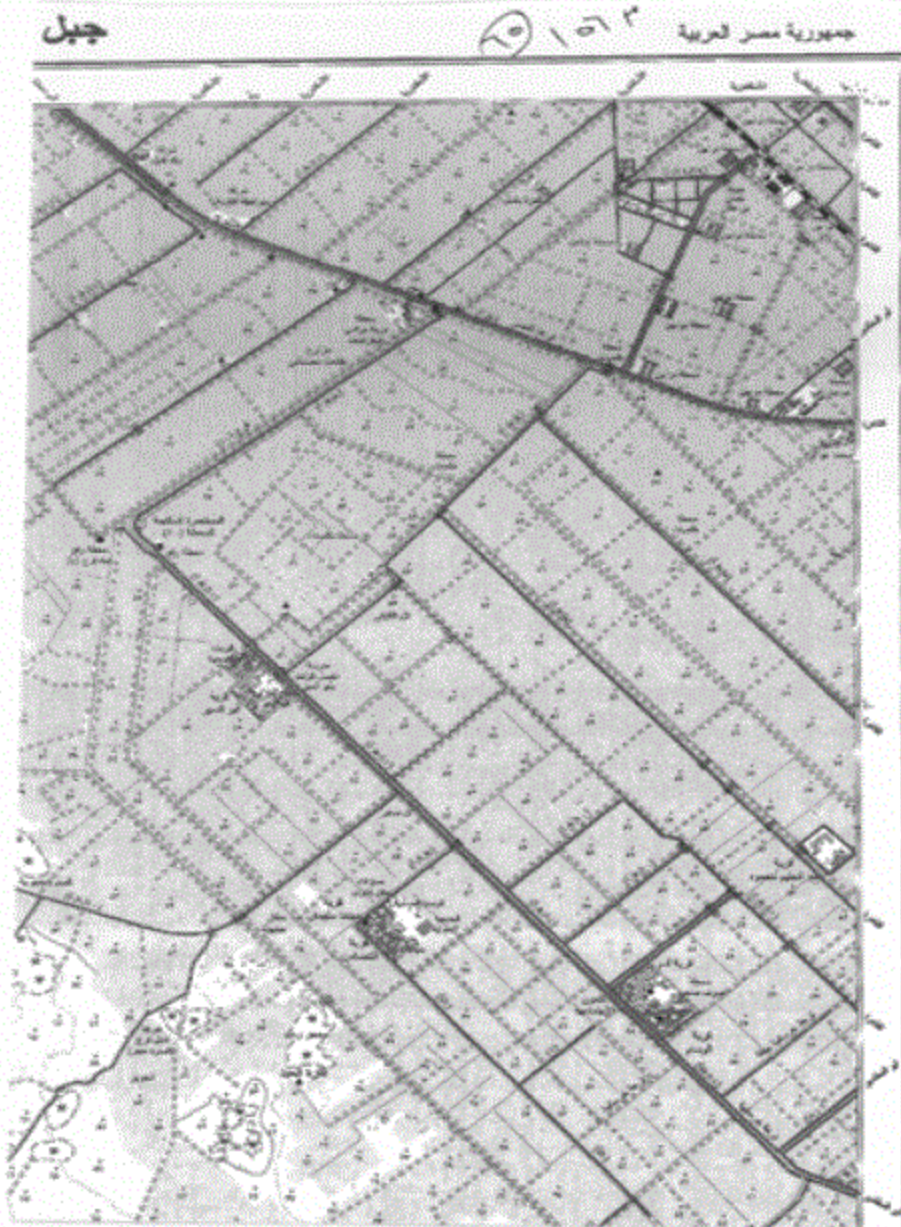
١٠٠ متر

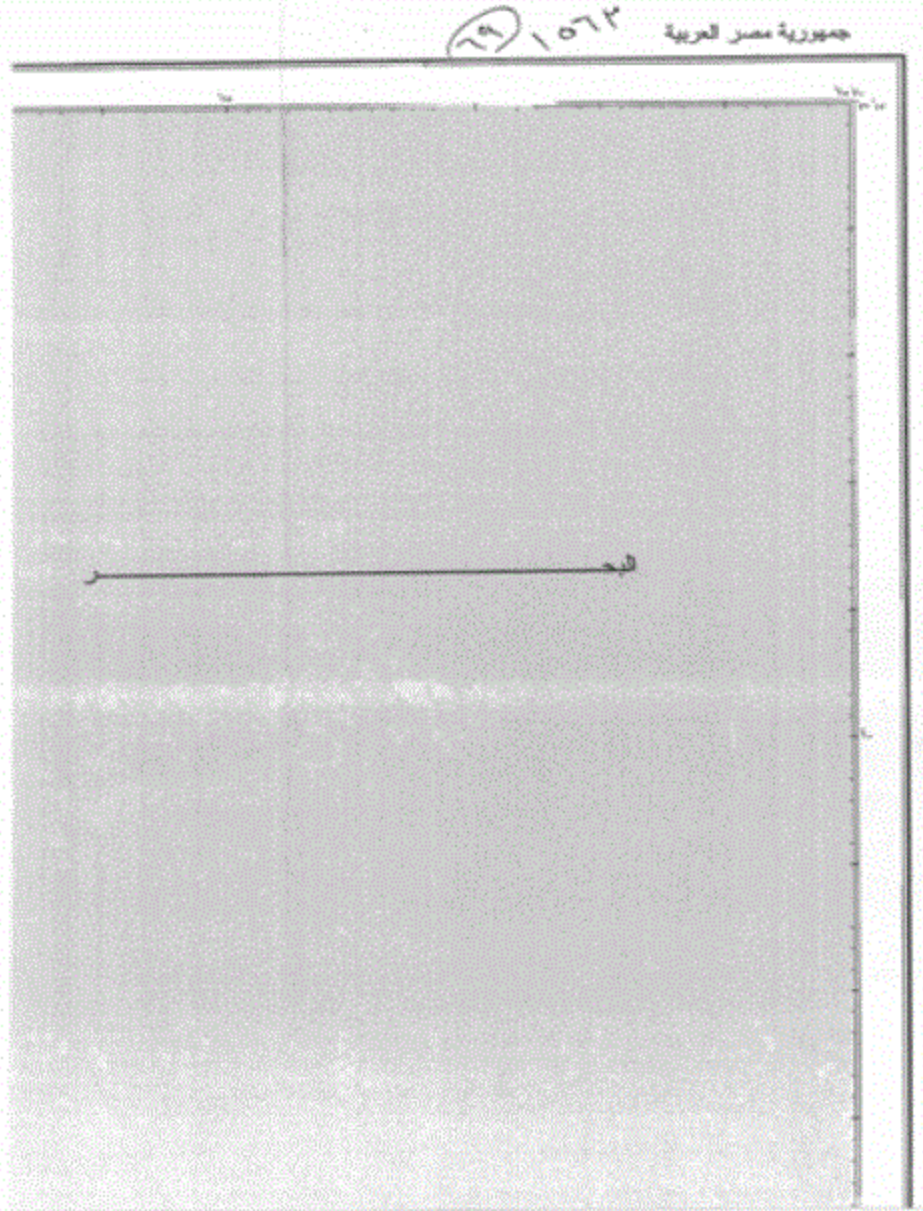


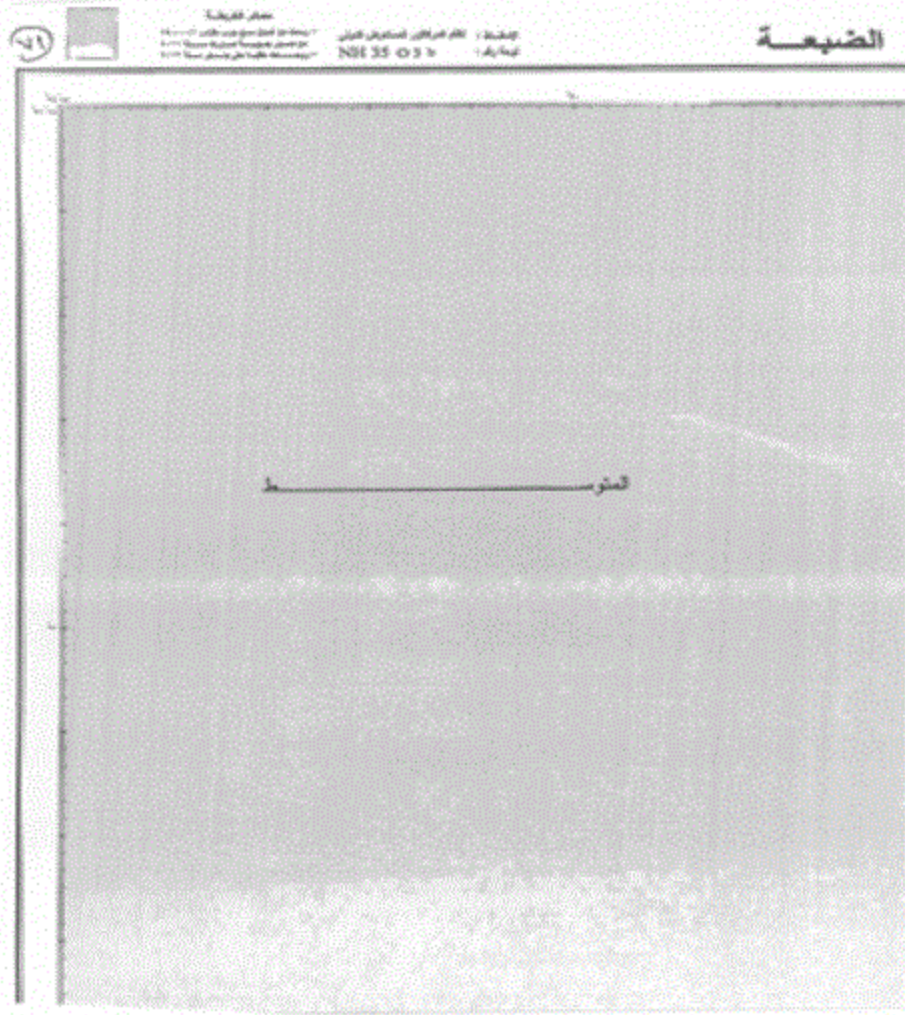
١٠٠ متر

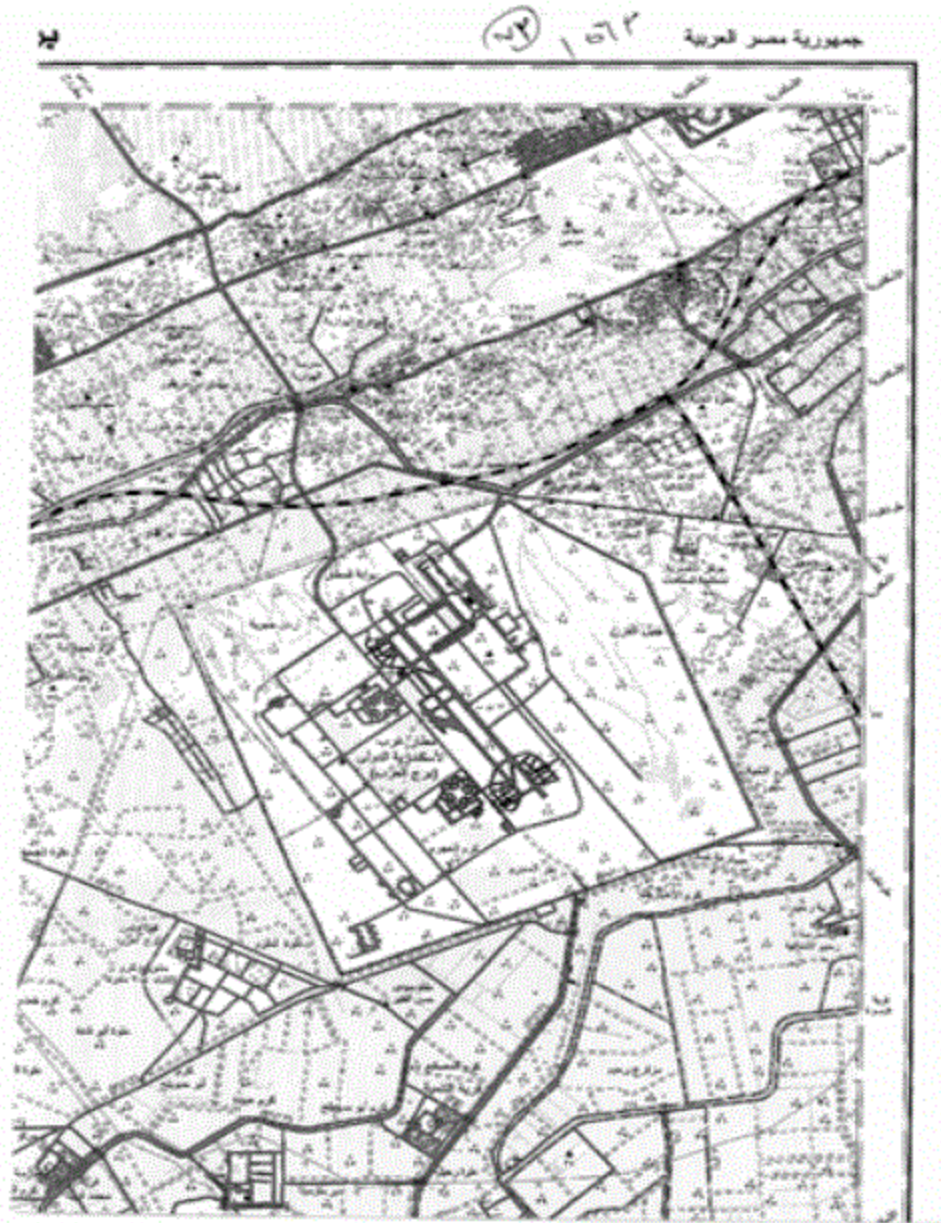
















٢٦

مجلس النسخ ٢٠٢٣
العدد ١٥ مكرر (هـ) في ١٨ أبريل سنة ٢٠٢٣

معلومات عامة		معلومات تقنية		معلومات قانونية	
رقم الخريطة	٢٦	تاريخ الخريطة	٢٠٢٣	نوع الخريطة	قائمة ملكية
مقياس الخريطة	١:٥٠٠	نوع التربة	صخرية	الجهة المختصة	البلدية
الجهة المخرجة	البلدية	الجهة المدققة	البلدية	الجهة المراجعة	البلدية
ملاحظات	تحتفظ البلدية بحقوقها في تعديل الخريطة في أي وقت.				



