

## قرار رئيس مجلس الوزراء رقم ١٧٧٣ لسنة ٢٠٢٣

### رئيس مجلس الوزراء

بعد الاطلاع على الدستور ؛  
وعلى قانون نظام الإدارة المحلية الصادر بالقانون رقم ٤٣ لسنة ١٩٧٩ ولائحته التنفيذية ؛  
وعلى القانون رقم ١٠ لسنة ١٩٩٠ بشأن نزع ملكية العقارات للمنفعة العامة  
ولائحته التنفيذية ؛  
وعلى قرار رئيس الجمهورية رقم ٢٧٩ لسنة ٢٠١٨ بالتفويض فى بعض الاختصاصات ؛  
وبناءً على ما عرضه وزير النقل ؛

### قرر

#### (المادة الأولى)

يُعتبر من أعمال المنفعة العامة مشروع إنشاء الخط الثانى للقطار الكهربائى السريع (٦ أكتوبر - أسوان - أبو سمبل) فى المسافة من الأقصر حتى أبو سمبل بطول ٤٧٠ كم فى نطاق محافظات ( الأقصر - أسوان - الوادى الجديد ) ، بمساره ، ومرافقه ، وجميع منشأته ، وأى منشآت أخرى يحتاجها المشروع .

#### (المادة الثانية)

يُستولى بطريق التنفيذ المباشر ، لصالح الهيئة القومية للأنفاق ، على الأراضى والعقارات اللازمة لتنفيذ المشروع المشار إليه فى المادة السابقة ، والمبين موقعها وحدودها وأسماء ملاكها الظاهرين بالمذكرة الإيضاحية والخرائط المساحية والكشوف وكروت الوصف المرفقة .

#### (المادة الثالثة)

يُنهى تخصيص الأراضى والعقارات المملوكة لجهات حكومية ، والموضح بيانها ، وملاكها الظاهرين بالمذكرة الإيضاحية والخرائط المساحية والكشوف وكروت الوصف المرفقة ، ويعدل تخصيصها لصالح الهيئة القومية للأنفاق .

#### (المادة الرابعة)

ينشر هذا القرار فى الجريدة الرسمية .

صدر برئاسة مجلس الوزراء فى ١٨ شوال سنة ١٤٤٤ هـ

( الموافق ٨ مايو سنة ٢٠٢٣ م ) .

رئيس مجلس الوزراء

دكتور / مصطفى كمال مدبولى

## وزارة النقل

### مذكرة إيضاحية

#### لقرار رئيس مجلس الوزراء

بشأن : إضفاء صفة النفع العام على مشروع إنشاء

الخط الثانى للقطار الكهربائى السريع

(٦ أكتوبر - أسوان - أبو سمبل) فى المسافة من الأقصر

حتى أبو سمبل بطول ٤٧٠ كم

فى ضوء تكاليفات السيد رئيس الجمهورية الصادرة لوزارة النقل بتنفيذ شبكة القطار الكهربائى السريع والمتضمنة إنشاء عدد ٣ خطوط منها الخط الثانى (٦ أكتوبر - أسوان - أبو سمبل) .

يهدف تنفيذ الخط الثانى من شبكة القطار الكهربائى السريع (٦ أكتوبر -

أسوان - أبو سمبل) إلى الآتى :

١ - ربط مدن الصعيد بدءًا من مدينة الفيوم إلى مدينتى أسوان وأبو سمبل جنوب مصر وخدمة حركة الركاب والبضائع فضلًا عن خدمة قطاع السياحة بصعيد مصر .

٢ - ربط المناطق اللوجستية والموانئ الجافة ومشروعات التنمية الزراعية الصناعية فى جنوب الوادى مع شبكة القطار الكهربائى السريع .

٣ - توفير وسيلة نقل سريعة وعصرية وأمنة وصديقة للبيئة لنقل الركاب ومساهمة المشروع فى التنمية المستدامة لتحقيق رؤية مصر ٢٠٣٠ حيث إن منظومة النقل هى أحد شرايين التنمية العمرانية والاقتصادية .

٤ - تحقيق عائد اقتصادى نتيجة لتوفير استهلاك الوقود وخفض معدلات التلوث البيئى وخفض الاختناقات المرورية بالمحاور الرئيسية وجذب نسبة كبيرة من الركاب والبضائع لاستخدام هذه الوسيلة بدلًا من استخدام السيارات الخاصة والشاحنات .

٥ - يتبادل الخدمة مع الخط الأول (السخنة - الإسكندرية - مطروح) بمحطة حدائق أكتوبر ، كما يتبادل الخدمة مع الخط الثالث (قنا - الغردقة - سفاجا) بمحطة قنا وذلك لربط كافة محافظات الصعيد بالبحر الأحمر وتحقيق مفهوم الشبكة .

قامت الهيئة القومية للأنتفاق بالانتهاء من الدراسات الفنية والتصميمية للخط الثانى فى المسافة من الأقصر حتى أبو سمبل بطول ٤٧٠ كم ، وحيث تبين وجود عدد من الأراضى والمنشآت المطلوب نزع ملكيتها أو إنهاء تخصيصها لصالح تنفيذ المشروع .

**مرفق طيه الآتى :**

١ - الخرائط المساحية الخاصة بالتخطيط الإجمالى لمسار الخط الثانى للقطار الكهربائى السريع (٦ أكتوبر - أسوان - أبو سمبل) فى المسافة من الأقصر حتى أبو سمبل .

٢ - كشوف الملاك الظاهرين وكروت الوصف للأراضى والعقارات اللازم نزع ملكيتها لصالح المشروع ، والأراضى والعقارات المطلوب إنهاء تخصيصها من الجهات الحكومية وإعادة تخصيصها لصالح الهيئة القومية للأنفاق بدون مقابل .

ونظراً للطبيعة الخاصة للمشروع والتي تقتضى تعدد مواقع العمل فإنه يتعذر حصر جميع ملاك الأراضى والعقارات المتداخلة مع المشروع ومساحة ما يملكه كل منهم وما قد يتطلبه المشروع من أجزاء إضافية إلا بعد صدور القرار بتقرير صفة النفع العام وبدء أعمال اللجان المختصة فى الحصر طبقاً للخرائط المساحية المرفقة .

وجدير بالذكر أنه سيتم تدبير مبلغ ١٠٠ مليون جنيه وفقاً للتأشيرات العامة لموازنة الهيئة القومية للأنفاق للعام المالى ٢٠٢٢/٢٠٢٣ اللازمة للتعويضات التقديرية المبدئية للملاك الظاهرين وسوف يتم إيداعها خزانة الجهة المنفذة لهذا القرار خلال ثلاثة أشهر من تاريخ صدوره طبقاً لما تحدده اللجنة المختصة المشكلة بالمادة رقم (٦) من القانون رقم ١٠ لسنة ١٩٩٠ وتعديلاته ؛

فى ضوء ما تقدم ، نتشرف بأن نرفق طيه مشروع قرار رئيس مجلس الوزراء لإضفاء صفة النفع العام لمشروع إنشاء الخط الثانى للقطار الكهربائى السريع (٦ أكتوبر - أسوان - أبو سمبل) فى المسافة من الأقصر حتى أبو سمبل بطول ٤٧٠ كم والاستيلاء بطريق التنفيذ المباشر على الأراضى اللازمة لتنفيذ المشروع وكذلك إنهاء تخصيص الأراضى والمباني المملوكة لجهات حكومية وتعديل تخصيصها لصالح الهيئة القومية للأنفاق بدون مقابل وذلك على النحو الموضح به .

**وتفضلوا بقبول فائق الاحترام ،،،**

وزير النقل

**فريق / كامل عبد الهادى الوزير**

١٧٧٣٣١٧٧

يخبر ببيان الملاك الصادر من الأراضي المطلوب ترعة مملوكة  
المشروع القطر الكهربائي السريع (القطر الأزرق) - (القطر الأزرق)

①

م	اسم الملاك الخاص	الصفحة الخاصة	الصفحة	وصف الطرقات		الارض	تاريخ ملكية	الارض من ترعة المملوكة	ابتداء محطة ارسات
				المنطقة	نوع الطريق				
١				٢٠١٩، ١٩	ارض				

١٧٧٣٣١٧٧



**قوت وسط ذري عطية**

**قوت رقم ١**

قوت وسط ذري عطية

الطريق : محور طريق الحزان الزراعي الغربي وروما الضاحية

تمتد تقريبا باتجاه الشمال

نوع التفتيش : زرع عشية و زرع زراعية

المساحة الكلية : ١٢٠ ٠٠٠ م<sup>٢</sup>

رقم التفتيش	المساحة (م <sup>٢</sup> )	نوع التفتيش	رقم التفتيش
١٠٠٠٠٠٠٠٠٠	١٠٠٠٠٠٠٠٠٠	زراعية	١٠٠٠٠٠٠٠٠٠
١٠٠٠٠٠٠٠٠٠	١٠٠٠٠٠٠٠٠٠	زراعية	١٠٠٠٠٠٠٠٠٠
١٠٠٠٠٠٠٠٠٠	١٠٠٠٠٠٠٠٠٠	زراعية	١٠٠٠٠٠٠٠٠٠
١٠٠٠٠٠٠٠٠٠	١٠٠٠٠٠٠٠٠٠	زراعية	١٠٠٠٠٠٠٠٠٠
١٠٠٠٠٠٠٠٠٠	١٠٠٠٠٠٠٠٠٠	زراعية	١٠٠٠٠٠٠٠٠٠

الوزارة

الوزارة

(ب)

**كشوف بيان الملاك العقاريين لأراضي المطوب اعادة تخصيصها لمشروع التطوير العمراني السريع (الطريق - أبو سبيل) الخط الأول (أ)**

م	اسم مالك الملاك	العنوان	وصف العقارات		إعادة تخصيص	نوع التملك	رقم التسجيل	اسم مالك الملاك	رقم التسجيل
			المساحة	نوع التملك					
١	ملك القرية	بدر طريق الأقباط - أسوان القرية	٢٠١٧١١١٨٥	أرض	أعادة تخصيص	أرض	٢٠١٧١١١٨٥	أعادة تخصيص	٢٠١٧١١١٨٥
٢	ملك القرية	بدر طريق الأقباط - أسوان القرية مع طريق محلي لمتا	٢٠١٥١٢٠٠	أرض	أعادة تخصيص	أرض	٢٠١٥١٢٠٠	أعادة تخصيص	٢٠١٥١٢٠٠
٣	ملك القرية	بدر طريق الأقباط - أسوان القرية مع محور السابعة	٢٠١٧٠٧٠٠	أرض	أعادة تخصيص	أرض	٢٠١٧٠٧٠٠	أعادة تخصيص	٢٠١٧٠٧٠٠
٤	ملك القرية	بدر طريق الأقباط - أسوان القرية مع طريق محلي لمتا	٢٠١٧٠٦٩	أرض	أعادة تخصيص	أرض	٢٠١٧٠٦٩	أعادة تخصيص	٢٠١٧٠٦٩
٥	ملك القرية	بدر طريق الأقباط - أسوان القرية مع محور كاترينة	٢٠١٥٠٥٥٧	أرض	أعادة تخصيص	أرض	٢٠١٥٠٥٥٧	أعادة تخصيص	٢٠١٥٠٥٥٧
٦	ملك القرية	بدر طريق الأقباط - أسوان القرية مع محور مدينة	٢٠١٥٠٢٩٣	أرض	أعادة تخصيص	أرض	٢٠١٥٠٢٩٣	أعادة تخصيص	٢٠١٥٠٢٩٣
٧	ملك القرية	بدر طريق الأقباط - أسوان القرية مع محور طريق سطر	٢٠١٧٥٧٦٦	أرض	أعادة تخصيص	أرض	٢٠١٧٥٧٦٦	أعادة تخصيص	٢٠١٧٥٧٦٦
٨	ملك القرية	بدر طريق أسوان - أبو سبيل وأرض مسطح استقلت بورتوكو	٢٠١٥١٢٥٩	أرض	أعادة تخصيص	أرض	٢٠١٥١٢٥٩	أعادة تخصيص	٢٠١٥١٢٥٩

صحة مصرية

رقم	موقع	مساحة	الغرض	الجهة صاحبة الملكية
٩	بغداد - حي الخليل	١٠٠٠	مبنى سكني	البلدية
١٠	بغداد - حي الخليل	١٠٠٠	مبنى سكني	البلدية
١١	بغداد - حي الخليل	١٠٠٠	مبنى سكني	البلدية
١٢	بغداد - حي الخليل	١٠٠٠	مبنى سكني	البلدية



١٠٠٠


١٠٠٠








١٨٨٧





**كارت وسط ابناء الخمسين**

كارت رقم ٢

كارت وسط ابناء الخمسين  
 العنوان : سور طريق الكسبي - سور الكويج مع طريق سبيل ابو  
 صفة تقسم الكويج : سبيل بويه  
 نوع التملك : ارضي تملك  
 خصخصة التملك : ١١/٢٧٢٠٠٠٠٠

الرقم من الخصخصة الوطنية	الخصخصة (٢٠٠٠)	الرقم من الخصخصة الوطنية	الرقم من الخصخصة الوطنية
١١/٢٧٢٠٠٠٠٠	١١/٢٧٢٠٠٠٠٠	١١/٢٧٢٠٠٠٠٠	١١/٢٧٢٠٠٠٠٠

التعليق

الرقم من الخصخصة الوطنية	الرقم من الخصخصة الوطنية	الرقم من الخصخصة الوطنية	الرقم من الخصخصة الوطنية
١١/٢٧٢٠٠٠٠٠	١١/٢٧٢٠٠٠٠٠	١١/٢٧٢٠٠٠٠٠	١١/٢٧٢٠٠٠٠٠

مستحق



٢٠٢٣  
١٠ مايو

١٠

١١

١٢

١٣

١٤

١٥

١٦

١٧

١٨

١٩

٢٠

٢١

٢٢

٢٣

٢٤

٢٥

٢٦

٢٧

٢٨

٢٩

٣٠

٣١

٣٢

٣٣

٣٤

٣٥

٣٦

٣٧

٣٨

٣٩

٤٠

٤١

٤٢

٤٣

٤٤

٤٥

٤٦

٤٧

٤٨

٤٩

٥٠

٥١

٥٢

٥٣

٥٤

٥٥

٥٦

٥٧

٥٨

٥٩

٦٠

٦١

٦٢

٦٣

٦٤

٦٥

٦٦

٦٧

٦٨

٦٩

٧٠

٧١

٧٢

٧٣

٧٤

٧٥

٧٦

٧٧

٧٨

٧٩

٨٠

٨١

٨٢

٨٣

٨٤

٨٥

٨٦

٨٧

٨٨

٨٩

٩٠

٩١

٩٢

٩٣

٩٤

٩٥

٩٦

٩٧

٩٨

٩٩

١٠٠

١٠١

١٠٢

١٠٣

١٠٤

١٠٥

١٠٦

١٠٧

١٠٨

١٠٩

١١٠

١١١

١١٢

١١٣

١١٤

١١٥

١١٦

١١٧

١١٨

١١٩

١٢٠

١٢١

١٢٢

١٢٣

١٢٤

١٢٥

١٢٦

١٢٧

١٢٨

١٢٩

١٣٠

١٣١

١٣٢

١٣٣

١٣٤

١٣٥

١٣٦

١٣٧

١٣٨

١٣٩

١٤٠

١٤١

١٤٢

١٤٣

١٤٤

١٤٥

١٤٦

١٤٧

١٤٨

١٤٩

١٥٠

١٥١

١٥٢

١٥٣

١٥٤

١٥٥

١٥٦

١٥٧

١٥٨

١٥٩

١٦٠

١٦١

١٦٢

١٦٣

١٦٤

١٦٥

١٦٦

١٦٧

١٦٨

١٦٩

١٧٠

١٧١

١٧٢

١٧٣

١٧٤

١٧٥

١٧٦

١٧٧

١٧٨

١٧٩

١٨٠

١٨١

١٨٢

١٨٣

١٨٤

١٨٥

١٨٦

١٨٧

١٨٨

١٨٩

١٩٠

١٩١

١٩٢

١٩٣

١٩٤

١٩٥

١٩٦

١٩٧

١٩٨

١٩٩

٢٠٠

٢٠١

٢٠٢

٢٠٣

٢٠٤

٢٠٥

٢٠٦

٢٠٧

٢٠٨

٢٠٩

٢١٠

٢١١

٢١٢

٢١٣

٢١٤

٢١٥

٢١٦

٢١٧

٢١٨

٢١٩

٢٢٠

٢٢١

٢٢٢

٢٢٣

٢٢٤

٢٢٥

٢٢٦

٢٢٧

٢٢٨

٢٢٩

٢٣٠

٢٣١

٢٣٢

٢٣٣

٢٣٤

٢٣٥

٢٣٦

٢٣٧

٢٣٨

٢٣٩

٢٤٠

٢٤١

٢٤٢

٢٤٣

٢٤٤

٢٤٥

٢٤٦

٢٤٧

٢٤٨

٢٤٩

٢٥٠

٢٥١

٢٥٢

٢٥٣

٢٥٤

٢٥٥

٢٥٦

٢٥٧

٢٥٨

٢٥٩

٢٦٠

٢٦١

٢٦٢

٢٦٣

٢٦٤

٢٦٥

٢٦٦

٢٦٧

٢٦٨

٢٦٩

٢٧٠

٢٧١

٢٧٢

٢٧٣

٢٧٤

٢٧٥

٢٧٦

٢٧٧

٢٧٨

٢٧٩

٢٨٠

٢٨١

٢٨٢

٢٨٣

٢٨٤

٢٨٥

٢٨٦

٢٨٧

٢٨٨

٢٨٩

٢٩٠

٢٩١

٢٩٢

٢٩٣

٢٩٤

٢٩٥

٢٩٦

٢٩٧

٢٩٨

٢٩٩

٣٠٠

٣٠١

٣٠٢

٣٠٣

٣٠٤

٣٠٥

٣٠٦

٣٠٧

٣٠٨

٣٠٩

٣١٠

٣١١

٣١٢

٣١٣

٣١٤

٣١٥

٣١٦

٣١٧

٣١٨

٣١٩

٣٢٠

٣٢١

٣٢٢

٣٢٣

٣٢٤

٣٢٥

٣٢٦

٣٢٧

٣٢٨

٣٢٩

٣٣٠

٣٣١

٣٣٢

٣٣٣

٣٣٤

٣٣٥

٣٣٦

٣٣٧

٣٣٨

٣٣٩

٣٤٠

٣٤١

٣٤٢

٣٤٣

٣٤٤

٣٤٥

٣٤٦

٣٤٧

٣٤٨

٣٤٩

٣٥٠

٣٥١

٣٥٢

٣٥٣

٣٥٤

٣٥٥

٣٥٦

٣٥٧

٣٥٨

٣٥٩

٣٦٠

٣٦١

٣٦٢

٣٦٣

٣٦٤

٣٦٥

٣٦٦

٣٦٧

٣٦٨

٣٦٩

٣٧٠

٣٧١

٣٧٢

٣٧٣

٣٧٤

٣٧٥

٣٧٦

٣٧٧

٣٧٨

٣٧٩

٣٨٠

٣٨١

٣٨٢

٣٨٣

٣٨٤

٣٨٥

٣٨٦

٣٨٧

٣٨٨

٣٨٩

٣٩٠

٣٩١

٣٩٢

٣٩٣

٣٩٤

٣٩٥

٣٩٦

٣٩٧

٣٩٨

٣٩٩

٤٠٠

٤٠١

٤٠٢

٤٠٣

٤٠٤

٤٠٥

٤٠٦

٤٠٧

٤٠٨

٤٠٩

٤١٠

٤١١

٤١٢

٤١٣

٤١٤

٤١٥

٤١٦

٤١٧

٤١٨

٤١٩

٤٢٠

٤٢١

٤٢٢

٤٢٣

٤٢٤

٤٢٥

٤٢٦

٤٢٧

٤٢٨

٤٢٩

٤٣٠

٤٣١

٤٣٢

٤٣٣

٤٣٤

٤٣٥

٤٣٦

٤٣٧

٤٣٨

٤٣٩

٤٤٠

٤٤١

٤٤٢

٤٤٣

٤٤٤

٤٤٥

٤٤٦

٤٤٧

٤٤٨

٤٤٩

٤٥٠

٤٥١

٤٥٢

٤٥٣

٤٥٤

٤٥٥

٤٥٦

٤٥٧

٤٥٨

٤٥٩

٤٦٠

٤٦١

٤٦٢

٤٦٣

٤٦٤

٤٦٥

٤٦٦

٤٦٧

٤٦٨

٤٦٩

٤٧٠

٤٧١

٤٧٢

٤٧٣

٤٧٤

٤٧٥

٤٧٦

٤٧٧

٤٧٨

٤٧٩

٤٨٠

٤٨١

٤٨٢

٤٨٣

٤٨٤

٤٨٥

٤٨٦

٤٨٧

٤٨٨

٤٨٩

٤٩٠

٤٩١

٤٩٢

٤٩٣

٤٩٤

٤٩٥

٤٩٦

٤٩٧

٤٩٨

٤٩٩

٥٠٠

٥٠١

٥٠٢

٥٠٣

٥٠٤

٥٠٥

٥٠٦

٥٠٧

٥٠٨

٥٠٩

٥١٠

٥١١

٥١٢

٥١٣

٥١٤

٥١٥

٥١٦

٥١٧

٥١٨

٥١٩

٥٢٠

٥٢١

٥٢٢

٥٢٣

٥٢٤

٥٢٥

٥٢٦

٥٢٧

٥٢٨

٥٢٩

٥٣٠

٥٣١

٥٣٢

٥٣٣

٥٣٤

٥٣٥

٥٣٦

٥٣٧

٥٣٨

٥٣٩

٥٤٠

٥٤١

٥٤٢

٥٤٣

٥٤٤

٥٤٥

٥٤٦

٥٤٧

٥٤٨

٥٤٩

٥٥٠

٥٥١

٥٥٢

٥٥٣

٥٥٤

٥٥٥

٥٥٦

٥٥٧

٥٥٨

٥٥٩

٥٦٠

٥٦١

٥٦٢

٥٦٣

٥٦٤

٥٦٥

٥٦٦

٥٦٧

٥٦٨

٥٦٩

٥٧٠

٥٧١

٥٧٢

٥٧٣

٥٧٤

٥٧٥

٥٧٦

٥٧٧

٥٧٨

٥٧٩

٥٨٠

٥٨١

٥٨٢

٥٨٣

٥٨٤

٥٨٥

٥٨٦

٥٨٧

٥٨٨

٥٨٩

٥٩٠

٥٩١

٥٩٢

٥٩٣

٥٩٤

٥٩٥

٥٩٦

٥٩٧

٥٩٨

٥٩٩

٦٠٠

٦٠١

٦٠٢

٦٠٣

٦٠٤

٦٠٥

٦٠٦

٦٠٧

٦٠٨

٦٠٩

٦١٠

٦١١

٦١٢

٦١٣

٦١٤

٦١٥

٦١٦

٦١٧

٦١٨

٦١٩

٦٢٠

٦٢١

٦٢٢

٦٢٣

٦٢٤

٦٢٥

٦٢٦

٦٢٧

٦٢٨

٦٢٩

٦٣٠

٦٣١

٦٣٢

٦٣٣

٦٣٤

٦٣٥

٦٣٦

٦٣٧

٦٣٨

٦٣٩

٦٤٠

٦٤١

٦٤٢

٦٤٣

٦٤٤

٦٤٥

٦٤٦

٦٤٧

٦٤٨

٦٤٩

٦٥٠

٦٥١

٦٥٢

٦٥٣

٦٥٤

٦٥٥

٦٥٦

٦٥٧

٦٥٨

٦٥٩

٦٦٠

٦٦١

٦٦٢

٦٦٣

٦٦٤

٦٦٥

٦٦٦

٦٦٧

٦٦٨

٦٦٩

٦٧٠

٦٧١

٦٧٢

٦٧٣

٦٧٤

٦٧٥

٦٧٦

٦٧٧

٦٧٨

٦٧٩

٦٨٠

٦٨١

٦٨٢

٦٨٣

٦٨٤

٦٨٥

٦٨٦

٦٨٧

٦٨٨

٦٨٩

٦٩٠

٦٩١

٦٩٢

٦٩٣

٦٩٤

٦٩٥

٦٩٦


٦٩٧

٦٩٨





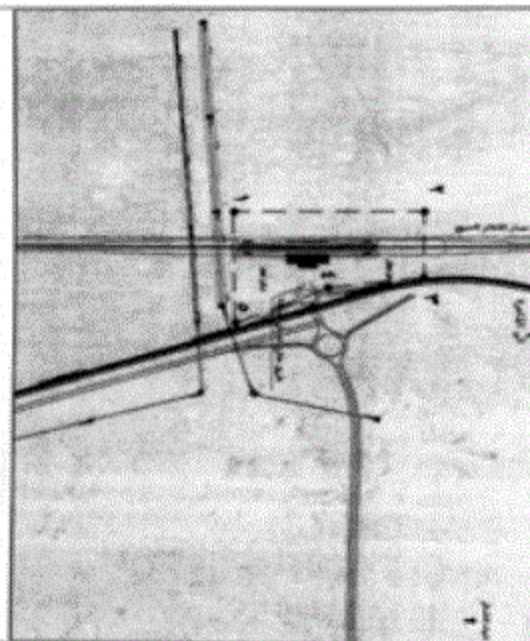
٣١-٥

٣٣٣٣



كارت وخط ابعاد التأسيس



كارت رقم ٢

كارت وخط ابعاد التأسيس

الطريق : دوار حياطة القصر - ارض التأسيس كاري العريش وادراك

مستوى ارض التأسيس

مستوى سطح التأسيس : اشارة بورد

نوع التأسيس : ارض تاسيس

المساحة الكلية : ١١٧٨٩٦٦٦ م<sup>٢</sup>

الارض رقم التأسيس	المساحة (م <sup>٢</sup> )	التقسيم	الارض رقم التأسيس
١١٧٨٩٦٦٦	١١٧٨٩٦٦٦	١	١
١١٧٨٩٦٦٦	١١٧٨٩٦٦٦	٢	٢
١١٧٨٩٦٦٦	١١٧٨٩٦٦٦	٣	٣
١١٧٨٩٦٦٦	١١٧٨٩٦٦٦	٤	٤
١١٧٨٩٦٦٦	١١٧٨٩٦٦٦	٥	٥
١١٧٨٩٦٦٦	١١٧٨٩٦٦٦	٦	٦
١١٧٨٩٦٦٦	١١٧٨٩٦٦٦	٧	٧
١١٧٨٩٦٦٦	١١٧٨٩٦٦٦	٨	٨
١١٧٨٩٦٦٦	١١٧٨٩٦٦٦	٩	٩
١١٧٨٩٦٦٦	١١٧٨٩٦٦٦	١٠	١٠

كشور



١٧

١٧

كوت وطقف | امانة العاصمة

كوت رقم ٧

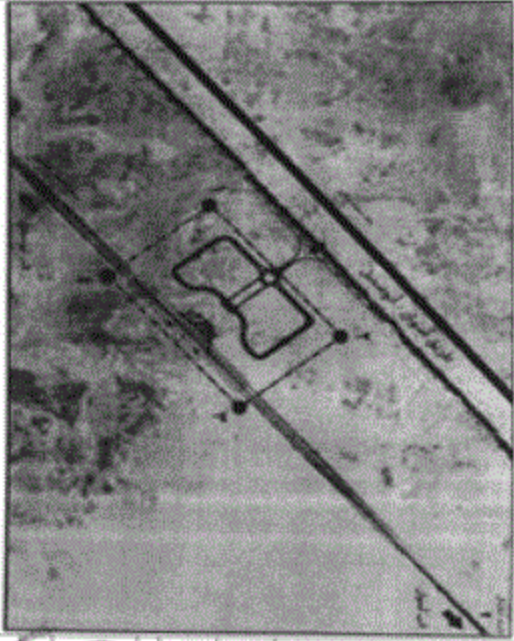
كوت وطقف | امانة العاصمة

الطريق : بومر جازيلا كوتون - اوكستوك وديتوك كوتون

مستطع تقسيم الطرقات : اقلع بومر

نوع الخطة : ارض امانة

المساحة الكلية : ١٧٢٠٠٠,٠٠٨ م<sup>٢</sup>



التقسيم		الخطوط	
E	N	E	N
٩٢٥٨٧٠,٤٨٧	٩٥١٤٢٠,١٥٨	٩٢٥٨٧٠,٤٨٧	٩٥١٤٢٠,١٥٨
٩٢٥٨٧٠,٤٨٧	٩٥١٤٢٠,١٥٨	٩٢٥٨٧٠,٤٨٧	٩٥١٤٢٠,١٥٨
٩٢٥٨٧٠,٤٨٧	٩٥١٤٢٠,١٥٨	٩٢٥٨٧٠,٤٨٧	٩٥١٤٢٠,١٥٨
٩٢٥٨٧٠,٤٨٧	٩٥١٤٢٠,١٥٨	٩٢٥٨٧٠,٤٨٧	٩٥١٤٢٠,١٥٨

١٧

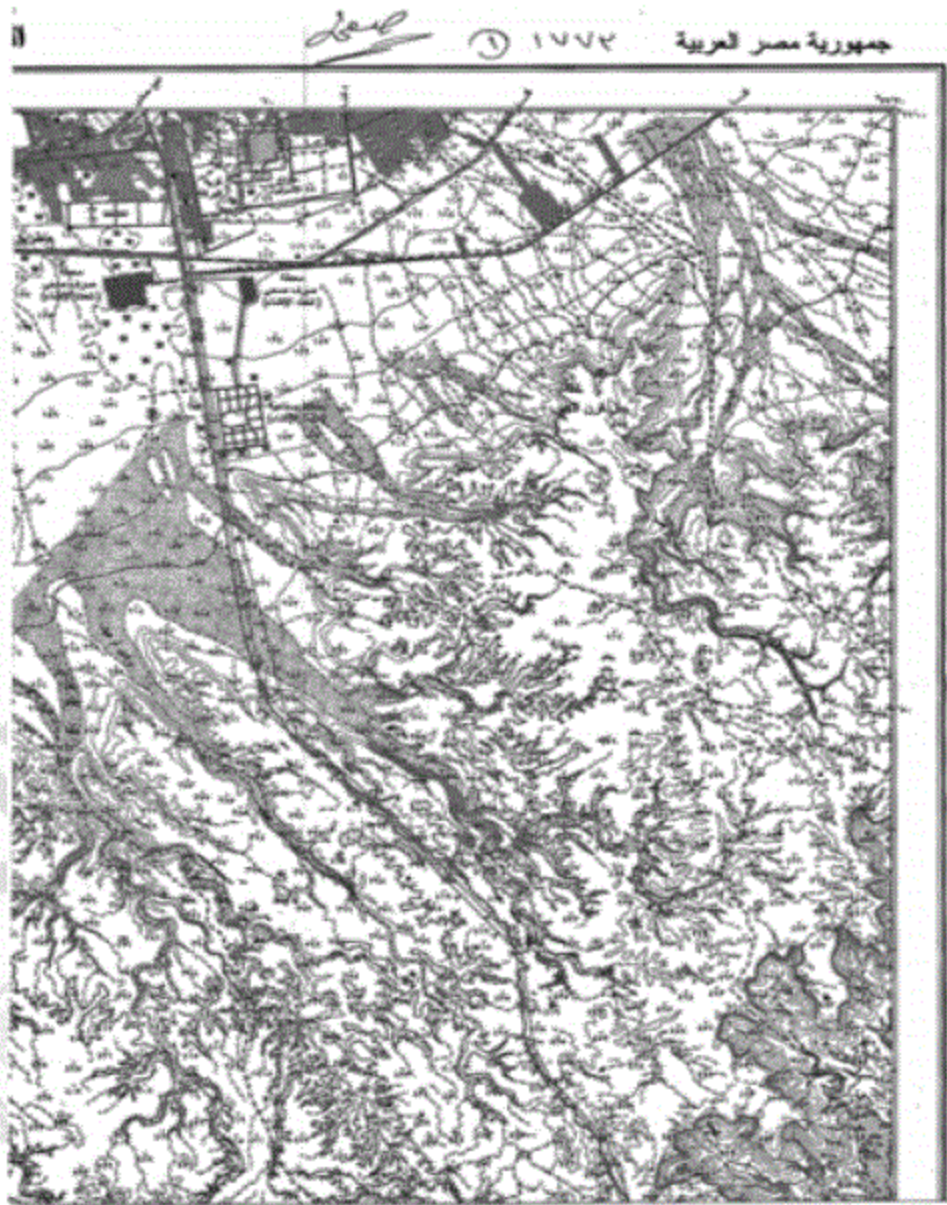


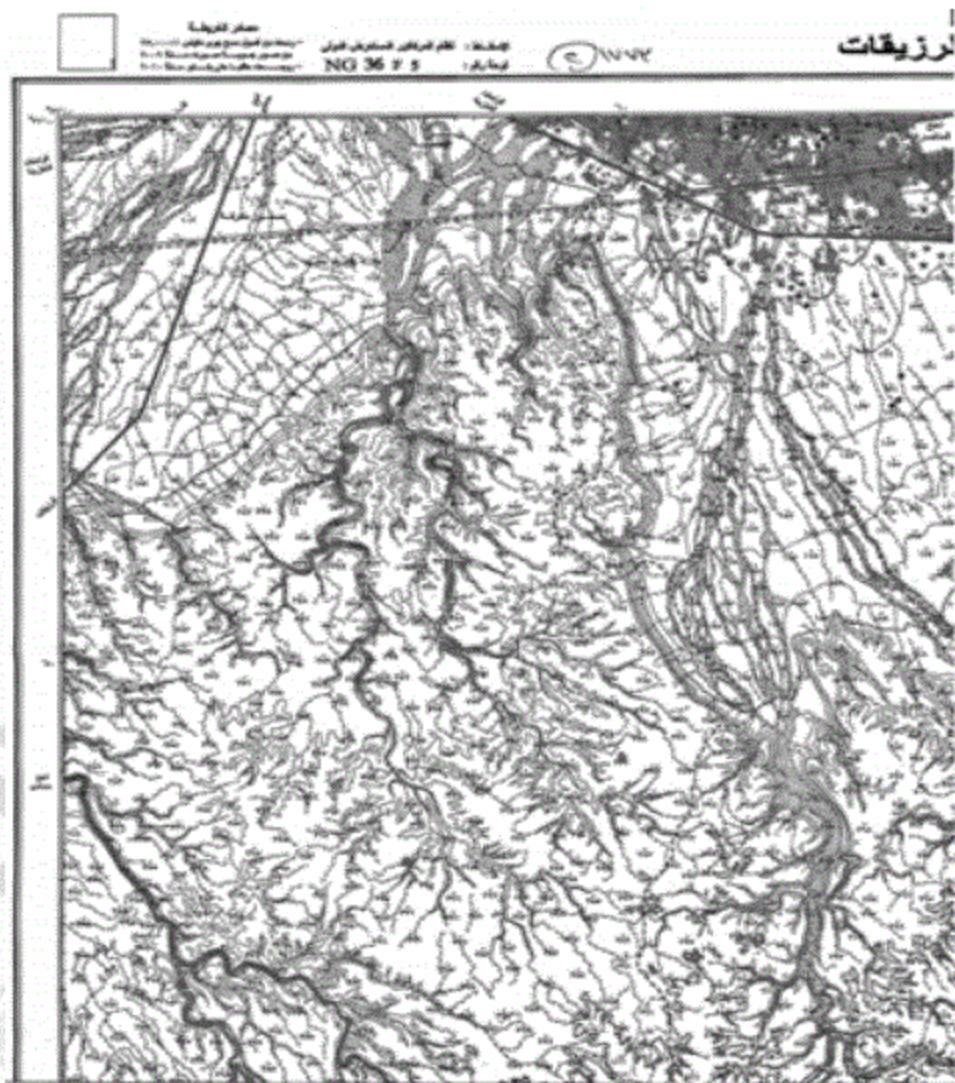












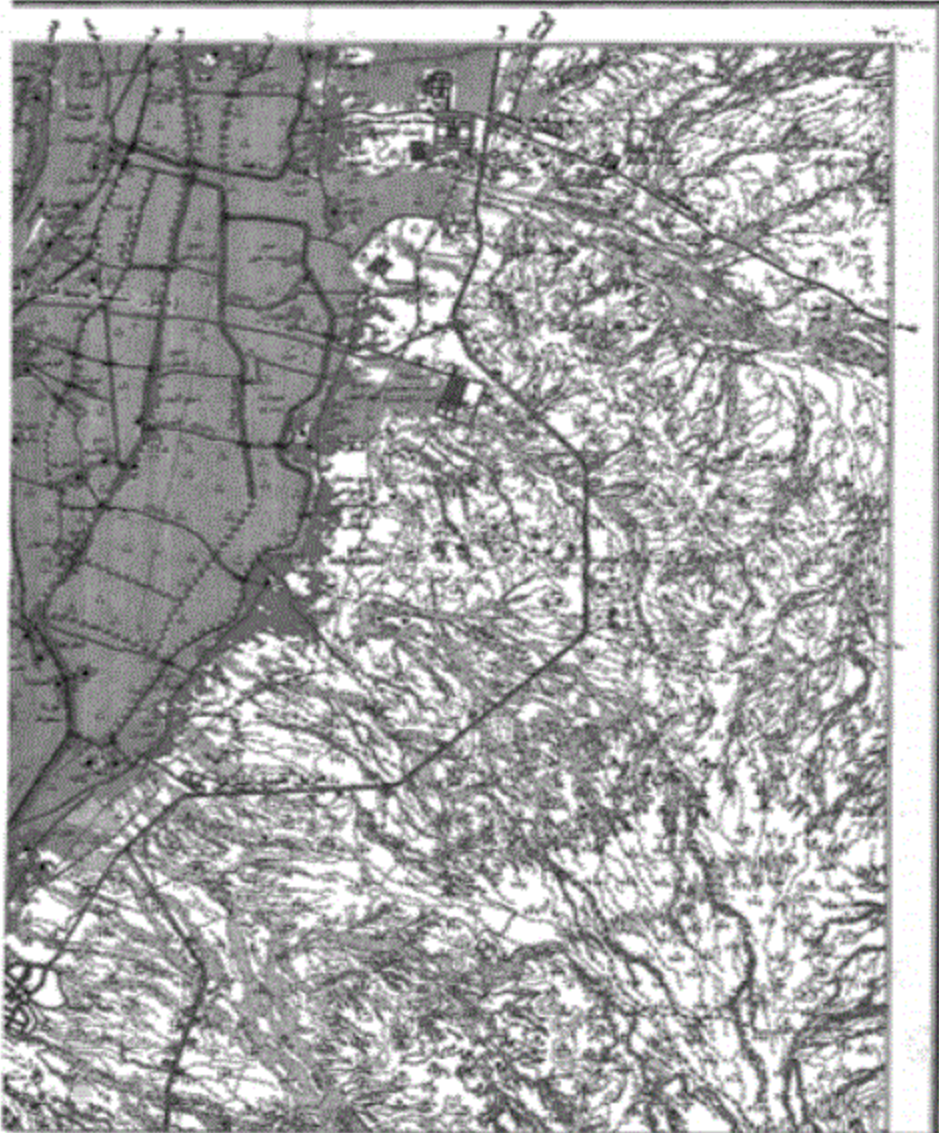


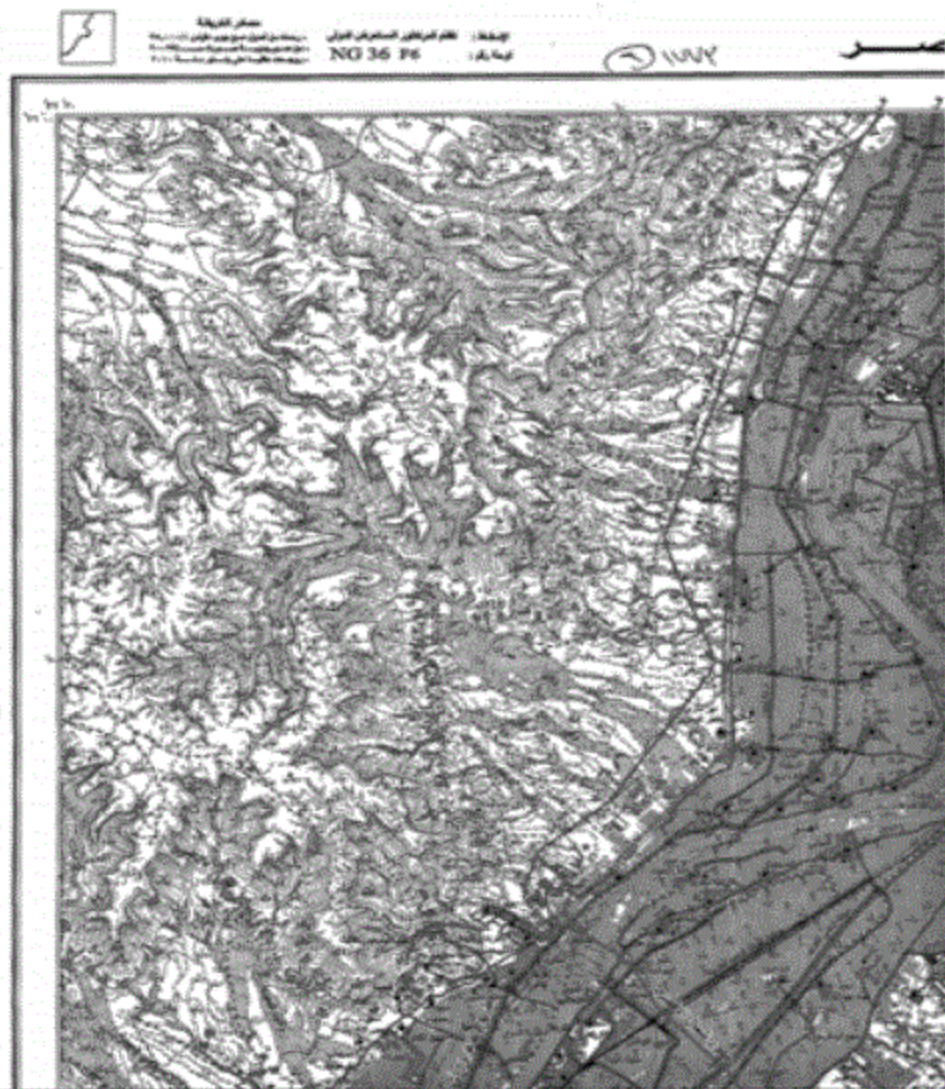




الأقاليم

جمهورية مصر العربية ١٩٧٢















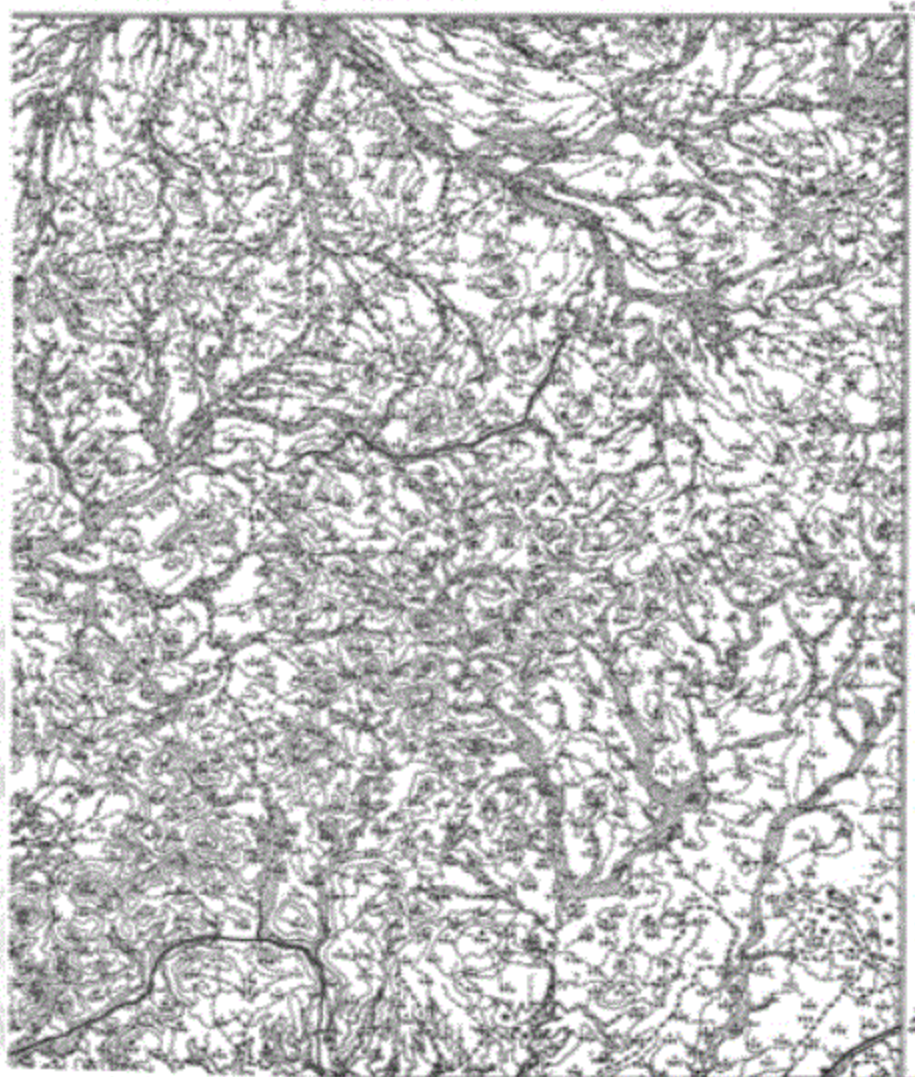




اسم

١٧٧٢

جمهورية مصر العربية





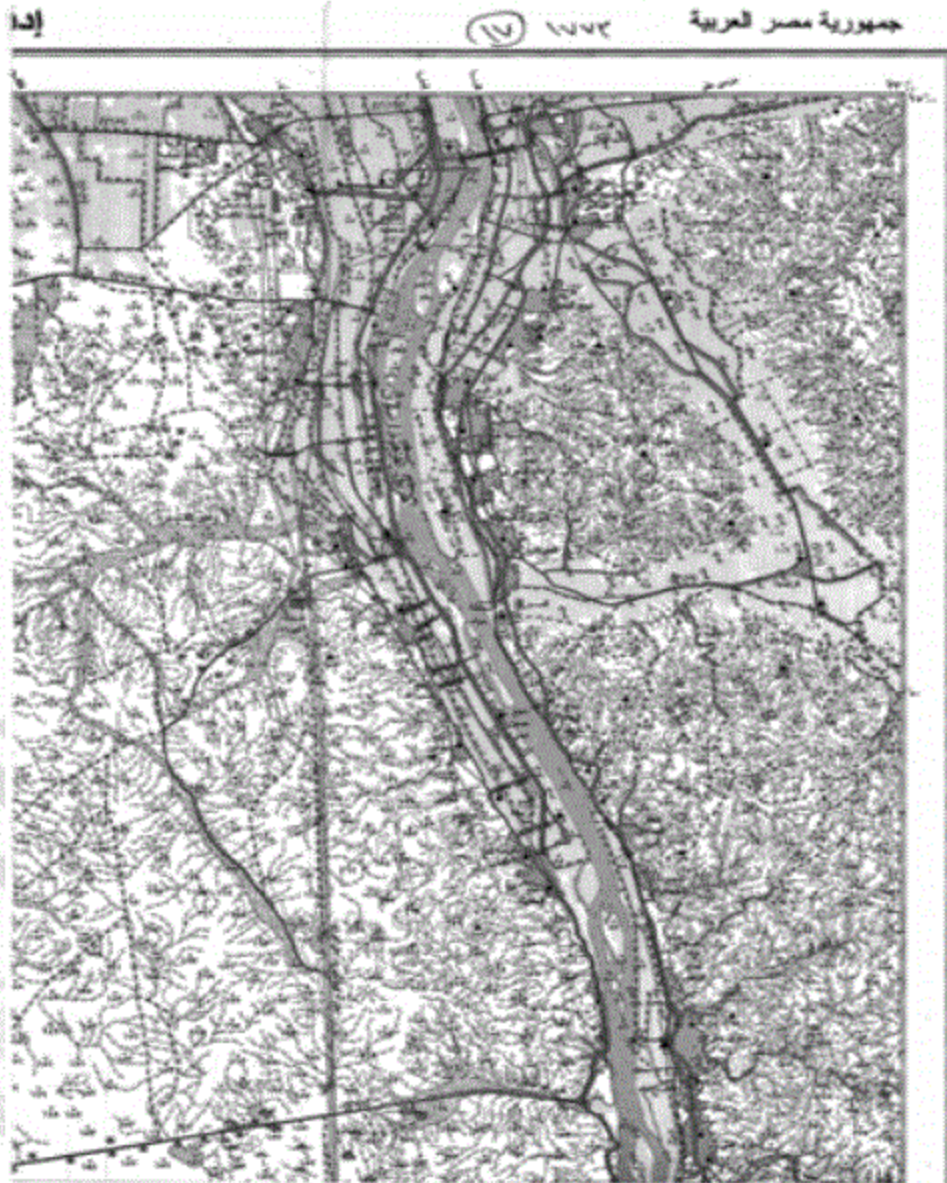


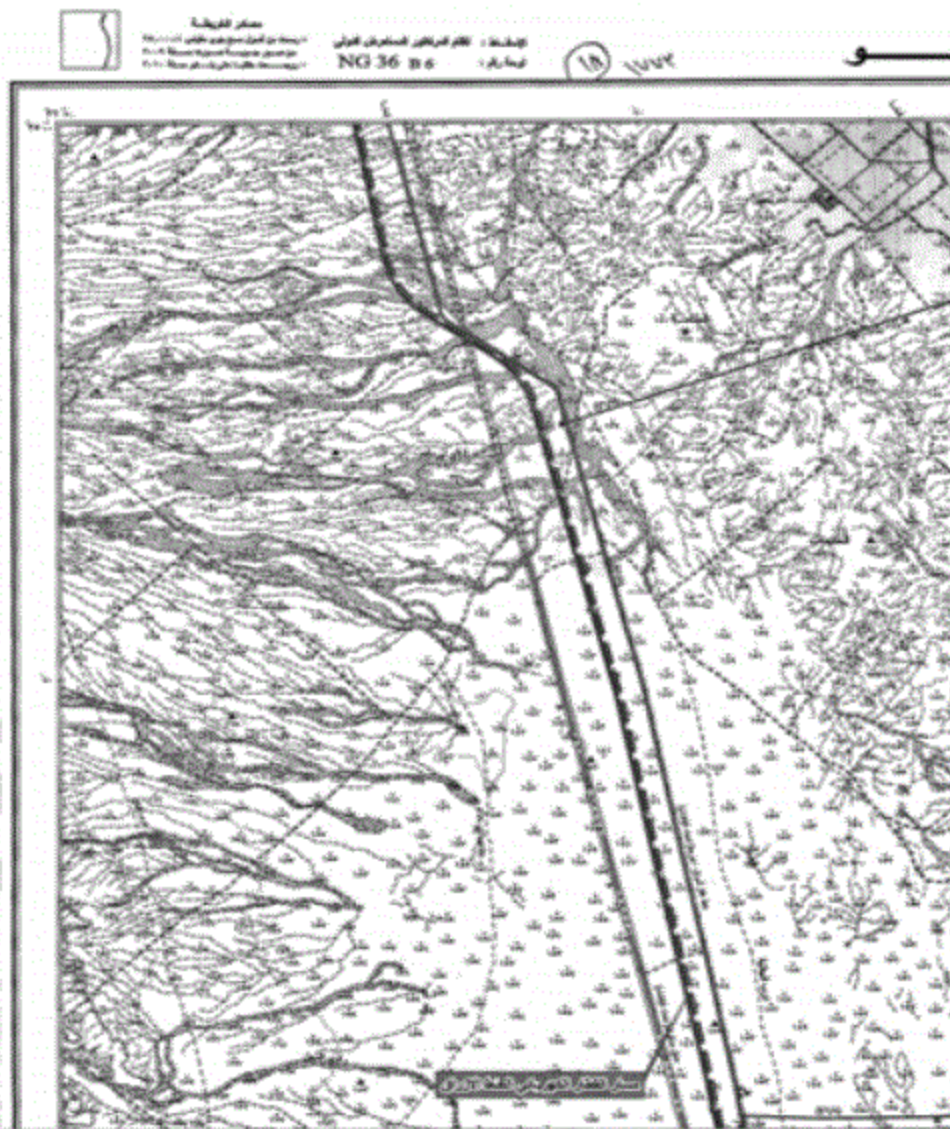
رسم تخطيطي لولاية حماة السورية سنة ١٧٧٢ (١:٥٠,٠٠٠)



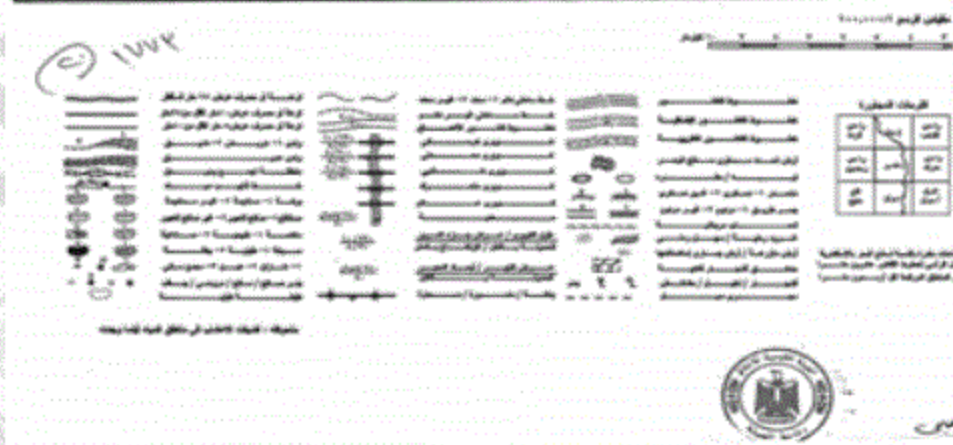
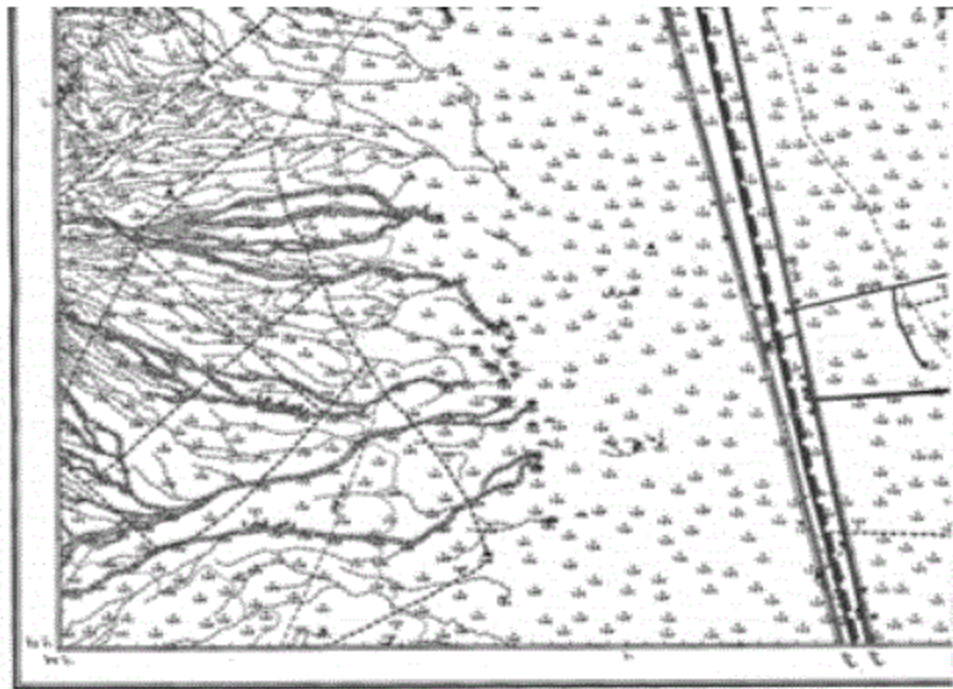
مصدر: رسم تخطيطي لولاية حماة السورية سنة ١٧٧٢









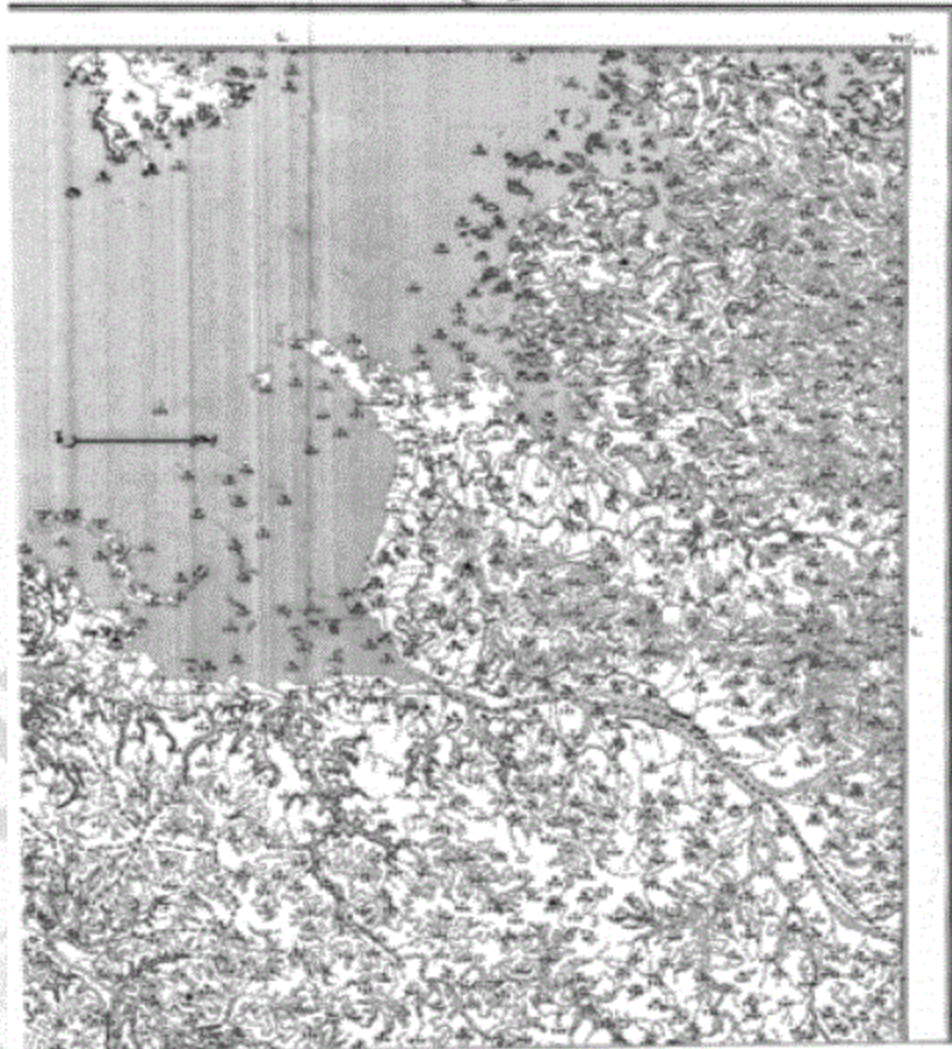




أبو

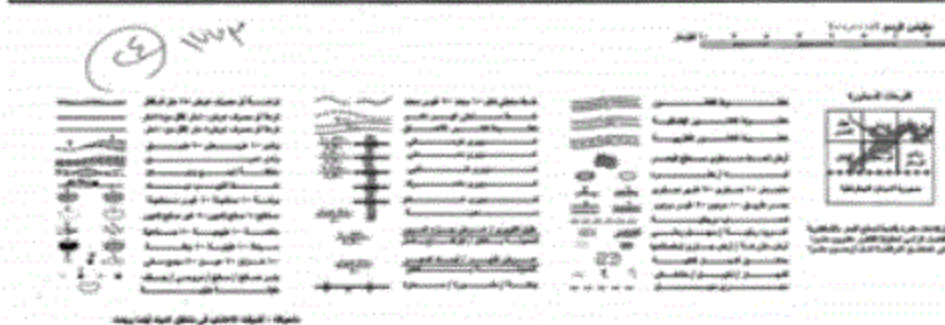
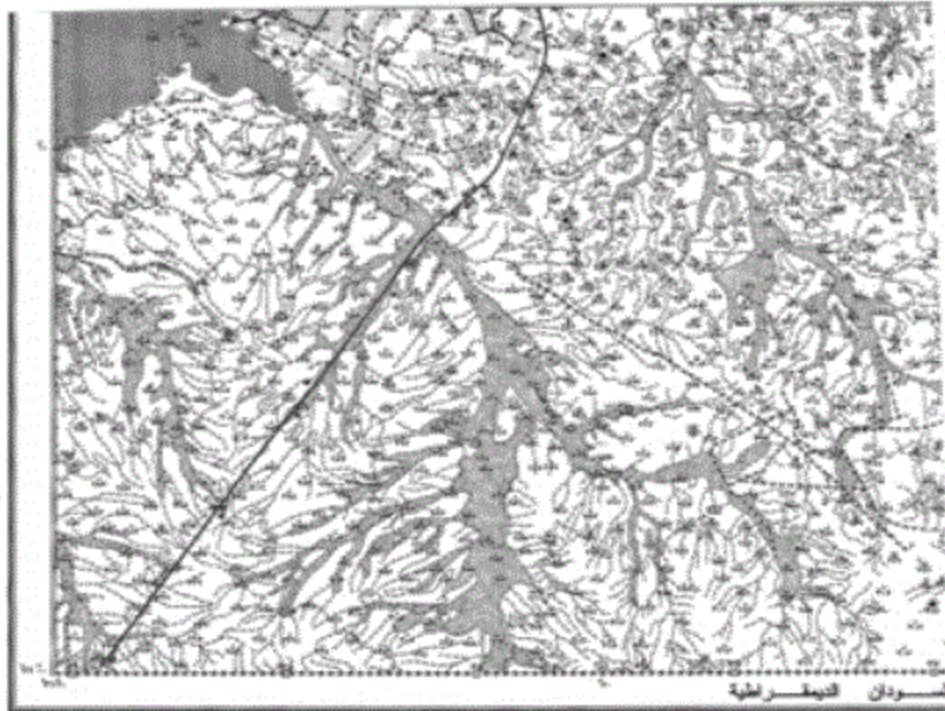
١٤٤٥

جمهورية مصر العربية





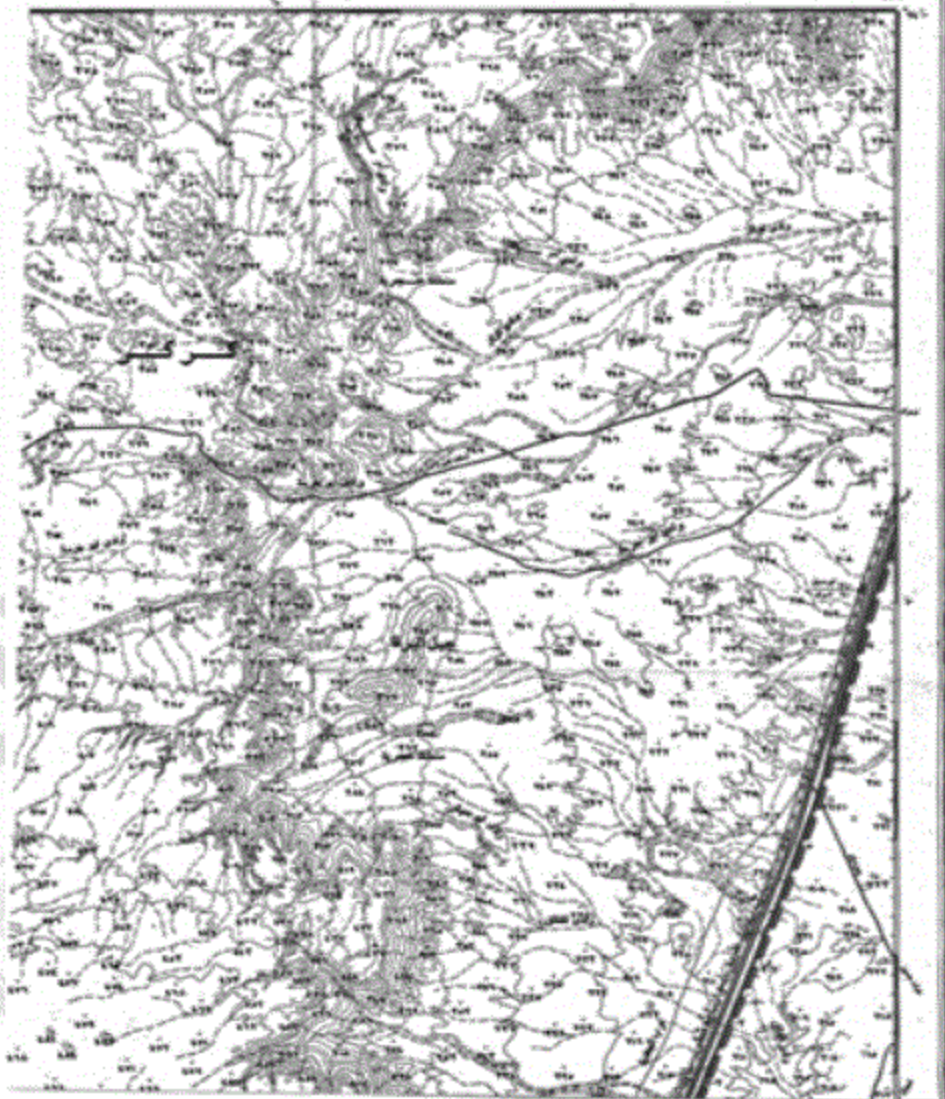


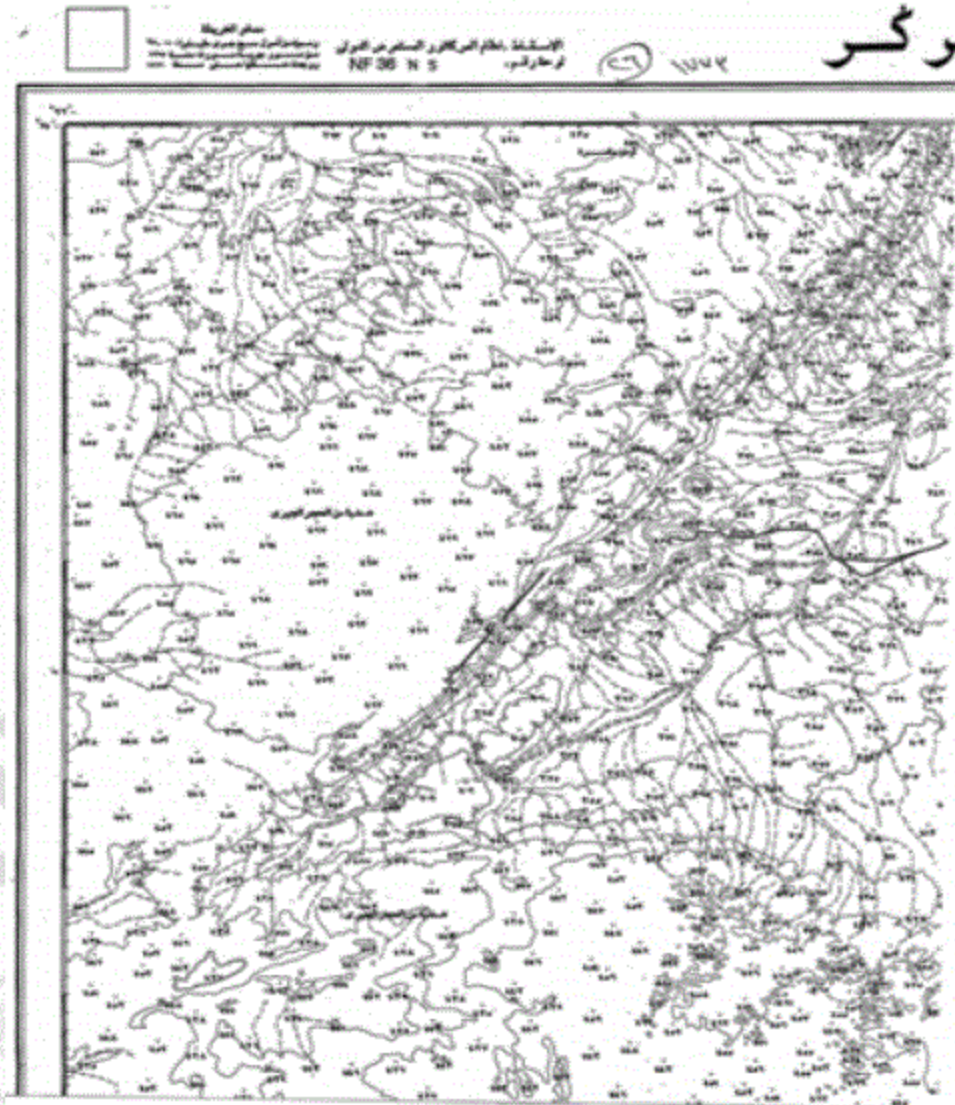


٥

٤٧٧٧٧

جمهورية مصر العربية

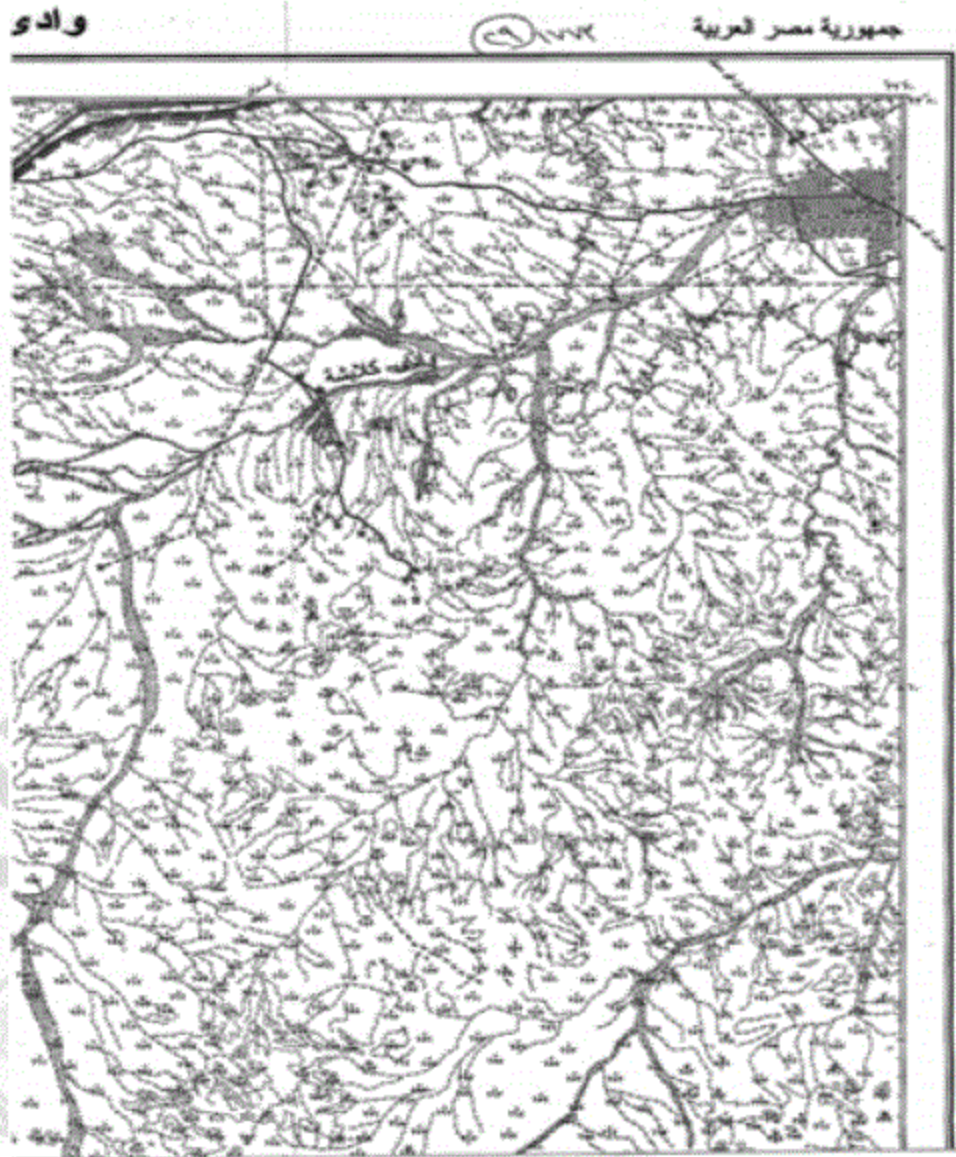




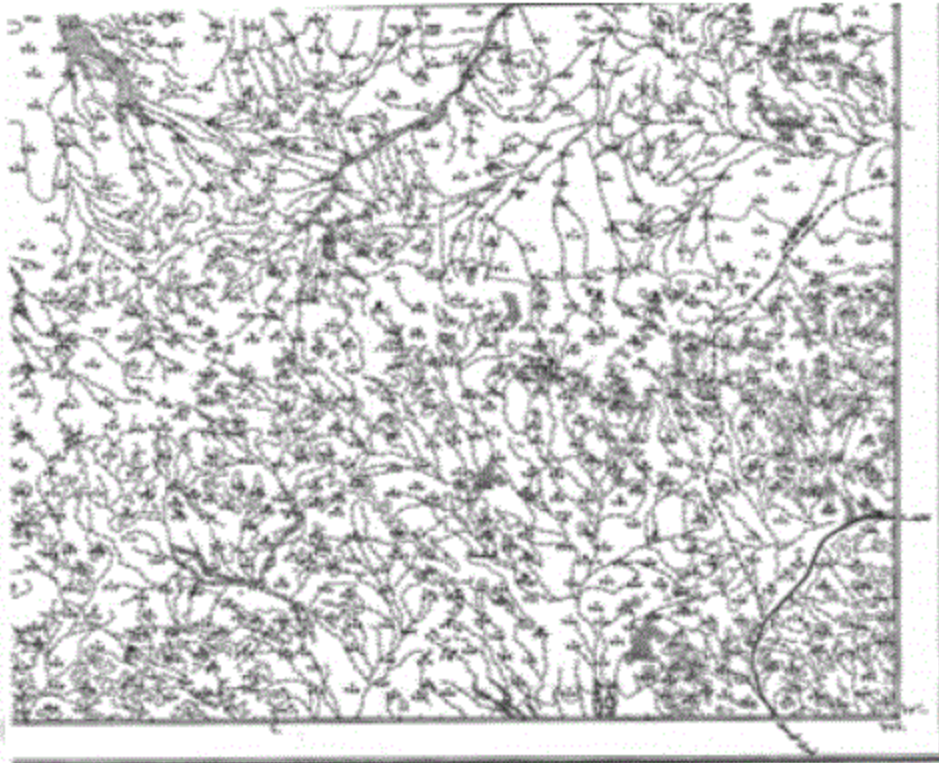












رسم تخطيطي لشبكة تصريف المياه (١:١٠٠٠٠) (١٠٠٠٠:١)

٤١ ١٧٧٢

<p>١- شبكة تصريف المياه (١:١٠٠٠٠)</p> <p>٢- شبكة تصريف المياه (١:١٠٠٠٠)</p> <p>٣- شبكة تصريف المياه (١:١٠٠٠٠)</p> <p>٤- شبكة تصريف المياه (١:١٠٠٠٠)</p> <p>٥- شبكة تصريف المياه (١:١٠٠٠٠)</p> <p>٦- شبكة تصريف المياه (١:١٠٠٠٠)</p> <p>٧- شبكة تصريف المياه (١:١٠٠٠٠)</p> <p>٨- شبكة تصريف المياه (١:١٠٠٠٠)</p> <p>٩- شبكة تصريف المياه (١:١٠٠٠٠)</p> <p>١٠- شبكة تصريف المياه (١:١٠٠٠٠)</p>	<p>١١- شبكة تصريف المياه (١:١٠٠٠٠)</p> <p>١٢- شبكة تصريف المياه (١:١٠٠٠٠)</p> <p>١٣- شبكة تصريف المياه (١:١٠٠٠٠)</p> <p>١٤- شبكة تصريف المياه (١:١٠٠٠٠)</p> <p>١٥- شبكة تصريف المياه (١:١٠٠٠٠)</p> <p>١٦- شبكة تصريف المياه (١:١٠٠٠٠)</p> <p>١٧- شبكة تصريف المياه (١:١٠٠٠٠)</p> <p>١٨- شبكة تصريف المياه (١:١٠٠٠٠)</p> <p>١٩- شبكة تصريف المياه (١:١٠٠٠٠)</p> <p>٢٠- شبكة تصريف المياه (١:١٠٠٠٠)</p>	<p>٢١- شبكة تصريف المياه (١:١٠٠٠٠)</p> <p>٢٢- شبكة تصريف المياه (١:١٠٠٠٠)</p> <p>٢٣- شبكة تصريف المياه (١:١٠٠٠٠)</p> <p>٢٤- شبكة تصريف المياه (١:١٠٠٠٠)</p> <p>٢٥- شبكة تصريف المياه (١:١٠٠٠٠)</p> <p>٢٦- شبكة تصريف المياه (١:١٠٠٠٠)</p> <p>٢٧- شبكة تصريف المياه (١:١٠٠٠٠)</p> <p>٢٨- شبكة تصريف المياه (١:١٠٠٠٠)</p> <p>٢٩- شبكة تصريف المياه (١:١٠٠٠٠)</p> <p>٣٠- شبكة تصريف المياه (١:١٠٠٠٠)</p>	<p>٣١- شبكة تصريف المياه (١:١٠٠٠٠)</p> <p>٣٢- شبكة تصريف المياه (١:١٠٠٠٠)</p> <p>٣٣- شبكة تصريف المياه (١:١٠٠٠٠)</p> <p>٣٤- شبكة تصريف المياه (١:١٠٠٠٠)</p> <p>٣٥- شبكة تصريف المياه (١:١٠٠٠٠)</p> <p>٣٦- شبكة تصريف المياه (١:١٠٠٠٠)</p> <p>٣٧- شبكة تصريف المياه (١:١٠٠٠٠)</p> <p>٣٨- شبكة تصريف المياه (١:١٠٠٠٠)</p> <p>٣٩- شبكة تصريف المياه (١:١٠٠٠٠)</p> <p>٤٠- شبكة تصريف المياه (١:١٠٠٠٠)</p>	<p>٤١- شبكة تصريف المياه (١:١٠٠٠٠)</p> <p>٤٢- شبكة تصريف المياه (١:١٠٠٠٠)</p> <p>٤٣- شبكة تصريف المياه (١:١٠٠٠٠)</p> <p>٤٤- شبكة تصريف المياه (١:١٠٠٠٠)</p> <p>٤٥- شبكة تصريف المياه (١:١٠٠٠٠)</p> <p>٤٦- شبكة تصريف المياه (١:١٠٠٠٠)</p> <p>٤٧- شبكة تصريف المياه (١:١٠٠٠٠)</p> <p>٤٨- شبكة تصريف المياه (١:١٠٠٠٠)</p> <p>٤٩- شبكة تصريف المياه (١:١٠٠٠٠)</p> <p>٥٠- شبكة تصريف المياه (١:١٠٠٠٠)</p>
--	---	---	---	---

مخطط شبكة تصريف المياه (١:١٠٠٠٠)





