

قرار رئيس مجلس الوزراء

رقم ١٧٠٢ لسنة ٢٠٢٣

رئيس مجلس الوزراء

بعد الاطلاع على الدستور ؛

وعلى قانون نظام الإدارة المحلية الصادر بالقانون رقم ٤٣ لسنة ١٩٧٩
وتعديلاته ؛

وعلى المرسوم بقانون رقم ١١٦ لسنة ٢٠١١ بحل المجالس الشعبية المحلية ؛
وعلى طلب محافظ البحر الأحمر ؛
وعلى ما عرضه وزير التنمية المحلية ؛

قرر:

(المادة الأولى)

تُخصص قطعة أرض من أملاك الدولة الخاصة بمساحة (٢٩٩١م^٢) كائنة بالشارع
الرئيسى لمدينة الشلاتين - محافظة البحر الأحمر بالمجان لصالح المديرية المالية
لمحافظة البحر الأحمر - لإقامة مقر ومركز تدريب للمديرية عليها ، وفقاً للحدود
والأبعاد المبينة بالرسم الكروكى المرفق .

(المادة الثانية)

يُنشر هذا القرار فى الجريدة الرسمية ، وعلى الجهات المختصة تنفيذه .

صدر برئاسة مجلس الوزراء فى ١٠ شوال سنة ١٤٤٤ هـ

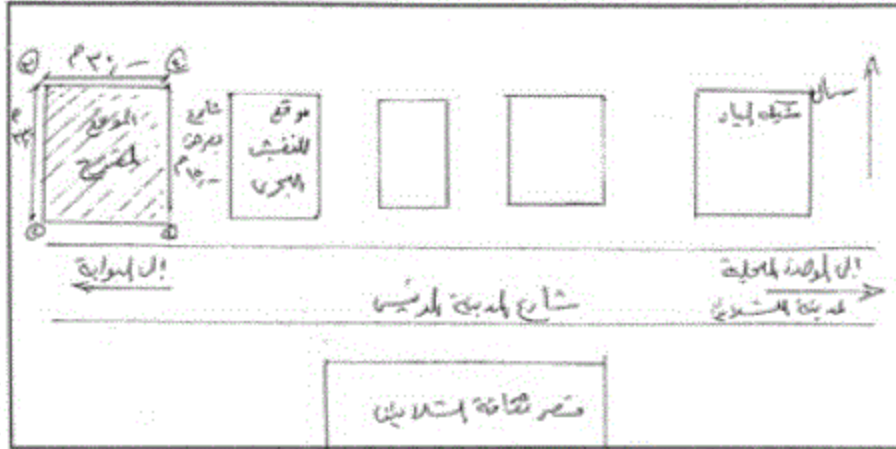
(الموافق ٣٠ أبريل سنة ٢٠٢٣ م) .

رئيس مجلس الوزراء

دكتور/ مصطفى كمال مدبولى

محافظة البحر الأحمر
الوحدة المحلية لمدينة الشلاتين
الإدارة الهندسية

كروكي للنشر في الجريدة الرسمية رقم ١٧٠٢ لسنة ٢٠٢٣



المقترح تخصيصها لصالح / تامة مقر للمدينة لدية بمدينة الشلاتين
الغرض من التخصيص / مسكن / مشروع
المنطقة : امام مدرسة بساتين



الحد الغربي / شارع اسفح بطون ٢٣
الحد الغربي / شارع اسفح بطون ٢٣

وحدودها : الحد البحري / شارع بطون ٢٣
الحد الشرقي / شارع بطون ٢٣

الإحداثيات كالتالي :

NO	N	E	NO	N	E
1	23°7'14.619"	35°34'40.52"			
2	23°7'45.69"	35°34'39.48"			
3	23°7'45.69"	35°34'38.93"			
4	23°7'45.69"	35°34'39.83"			



إدارة الأسفلت
٥٩١
/ حربي محمود