

قرار رئيس مجلس الوزراء

رقم ٣١١٧ لسنة ٢٠٢٣

رئيس مجلس الوزراء

بعد الاطلاع على الدستور ؛

وعلى قانون نظام الإدارة المحلية الصادر بالقانون رقم ٤٣ لسنة ١٩٧٩ ولائحته التنفيذية ؛

وعلى القانون رقم ١٠ لسنة ١٩٩٠ بشأن نزع ملكية العقارات للمنفعة العامة ولائحته التنفيذية ؛

وعلى قرار رئيس الجمهورية رقم ٢٧٩ لسنة ٢٠١٨ بالتفويض فى بعض الاختصاصات ؛

وبناء على ما عرضه وزير الإسكان والمرافق والمجمعات العمرانية ؛

قرر:

(المادة الأولى)

يعتبر من أعمال المنفعة العامة تنفيذ مشروع محطة معالجة الصرف الصحى لقرية نزلة البدمان ، مركز دير مواس - محافظة المنيا ، والواقع بحوض سيسكو نمره (٧) ، بمسطح (٤ أقدنة وقيراطان و١٠ أسهم) ، وذلك لصالح الهيئة القومية لمياه الشرب والصرف الصحى .

(المادة الثانية)

يُستولى بطريق التنفيذ المباشر على الأرض اللازمة لتنفيذ المشروع المشار إليه فى المادة السابقة ، والمبين موقعها وحدودها وأسماء ملاكها الظاهرين بالمذكرة الإيضاحية والخرائط المساحية والكشف المرفقين .

(المادة الثالثة)

يُنشر هذا القرار فى الجريدة الرسمية .

صدر برئاسة مجلس الوزراء فى ٢٣ المحرم سنة ١٤٤٥ هـ

(الموافق ١٠ أغسطس سنة ٢٠٢٣ م) .

رئيس مجلس الوزراء

دكتور/ مصطفى كمال مدبولي

وزارة الإسكان والمرافق والمجمعات العمرانية

مذكرة

للعرض على السيد الأستاذ الدكتور رئيس مجلس الوزراء
بخصوص طلب استصدار قرار منقعة عامة للأرض اللازمة
لإقامة محطة معالجة صرف صحى بقرية نزلة البدرمان
مركز دير مواس - محافظة المنيا

أود التفضل بالإحاطة بأن الهيئة القومية لمياه الشرب والصرف الصحى تتولى تنفيذ مشروع الصرف الصحى المتكامل لقرية نزلة البدرمان والقرى المجاورة لها - مركز دير مواس - محافظة المنيا ، الأمر الذى يتطلب نزع ملكية قطعة الأرض اللازمة لإقامة محطة معالجة صرف صحى عليها بقرية نزلة البدرمان - مركز ديرمواس - محافظة المنيا عليها لخدمة القرية والقرى المجاورة لها وبيانها كالتى :

إجمالى المساحة للمحطة هى (٤ أفدنة و قيراطان و ١٠ أسهم) وتقع بحوض سيسكو نمرة (٧) ضمن القطع أرقام ($\frac{٥٩}{ص}$ ، $\frac{٧٩}{ص}$ ، $\frac{٢٢٢}{ص}$) بقرية نزلة البدرمان والمبينة بالخرائط المساحية أرقام (٥٥١ / ٥٩١) ، (٥٥١ / ٥٨٩ . ٥) بمقياس رسم ١ / ٢٥٠٠ وكشف الملاك الظاهرين .

حيث إن هذه الأرض هى الأنسب من الناحية الفنية والاقتصادية لإقامة محطة معالجة الصرف الصحى عليها لخدمة قرية نزلة البدرمان - مركز ديرمواس ونظراً للضرورة الملحة لتنفيذ المحطة للمحافظة على الصحة العامة والبيئة قامت الهيئة القومية لمياه الشرب والصرف الصحى بالسير فى إجراءات نزع الملكية وتم الحصول على الآتى:

١ - كشف الملاك الظاهرين المعد بمعرفة مديرية المساحة بالمنيا .

٢- موافقة السيد الدكتور رئيس قطاع الخدمات الزراعية والمتابعة بوزارة الزراعة واستصلاح الأراضي.

٣- ورد خطاب مديرية المساحة بالمنيا والذي يفيد بأنه تم تحويل مبلغ ٨ ملايين جنيه (فقط ثمانية ملايين جنيه لا غير) تحت ذمة تعويضات محطات رفع (مصطفى حمدي - نواي) ومحطة معالجة (تانوف - نزلة البدرمان).

فالأمر معروض على سيادتكم للتفضل بالموافقة على إستصدار قرار المنفعة العامة لنزع ملكية المساحة اللازمة لتنفيذ مشروع الصرف الصحي بقرية نزلة البدرمان الواقعة ضمن الحدود الواردة بكشف الملاك الظاهرين والخرائط المساحية المرفقة على أن يكون ذلك القرار لصالح الهيئة القومية لمياه الشرب والصرف الصحي.

والأمر مفوض

وزير الإسكان والمرافق والمجتمعات العمرانية

أ.د.م/ عاصم الجزار

كشف حساب وادخول ليد (اللاك النظاميين)
 لمطعم ومعالج الصرف الصحي بقرية نزلة البيرفام
 مركز ديرفوس - المريا

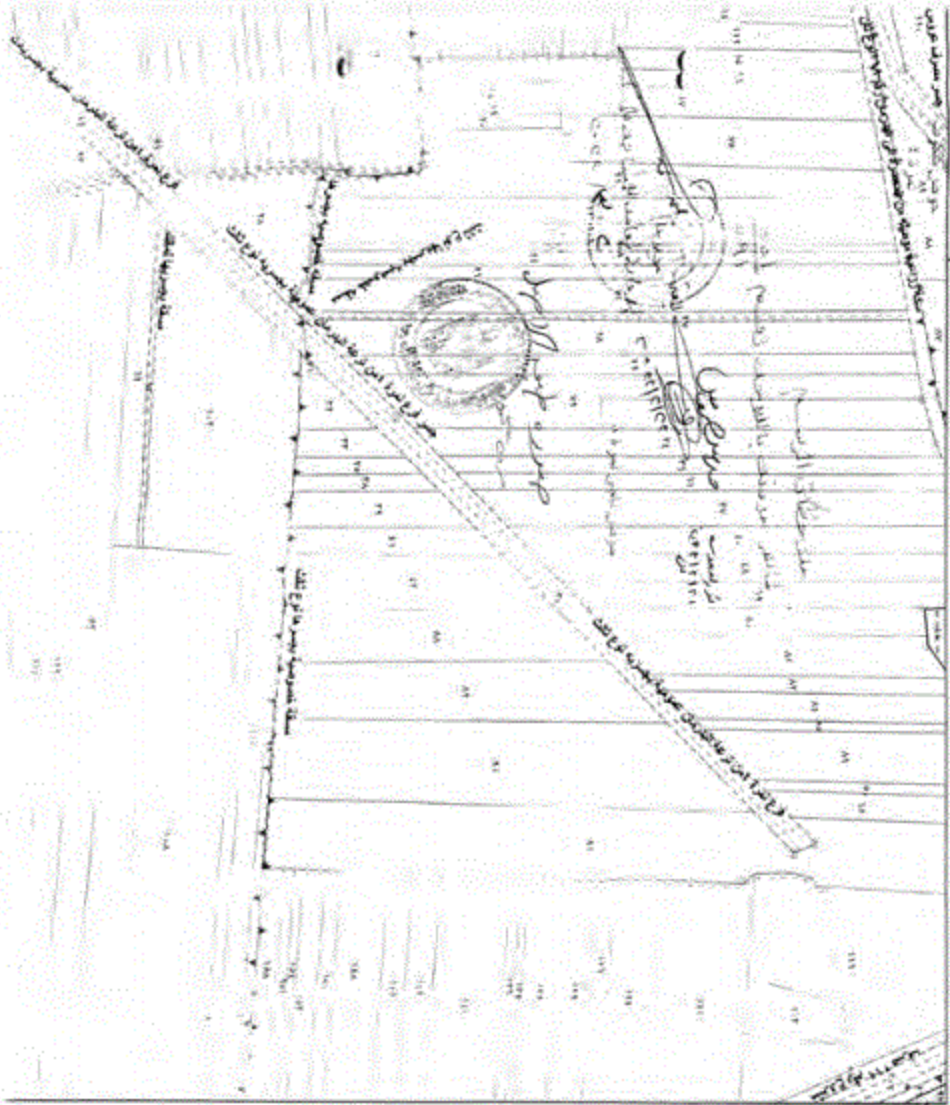
الرقم	الاسم	الوظيفة	اسماء وادخول اليد	الرقم	المبلغ	
					س	ع
١	وردت فوزي تابت	١	٩٠٠	٢	٩٠٠	٠
٢	عزيمال تابت	١	٩٥٠	٥	٩٥٠	٠
٣	هاني كرم	١	٩٧٠	٥	٩٧٠	٠
٤	سيد فؤاد	١	٩٩٠	٦	٩٩٠	٠
٥	صديق عبد الله	١	٩٩٥	٧	٩٩٥	٠
٦	وردت ميخائيل يوسف	١	١٠٢٠	٩	١٠٢٠	٠
٧	ريكان عادل	١	١٠٢٠	١٠	١٠٢٠	٠
٨	وردت ميخائيل يوسف صديق عبد الله	١	١٠٢٠	١١	١٠٢٠	٠
المبلغ الإجمالي						
١٠				١٠	١٠٠٠٠	٠

رئيس اللجنة
 محمد عبد الله
 ٢٠٢٣/٩/١٤

رئيس اللجنة
 محمد عبد الله
 ٢٠٢٣/٩/١٤



٢٠٢٣



مركز: مركز دير هواس
 محافظة: محافظة المنيا
 ٢١١٧/٥

١٨
 سرفا

بموجب قرار السيد وزير الموارد المائية والري رقم ٢٠٢٢/١٧٧/٥

وزارة الموارد المائية والري
 الهيئة المصرية العامة للمساحة



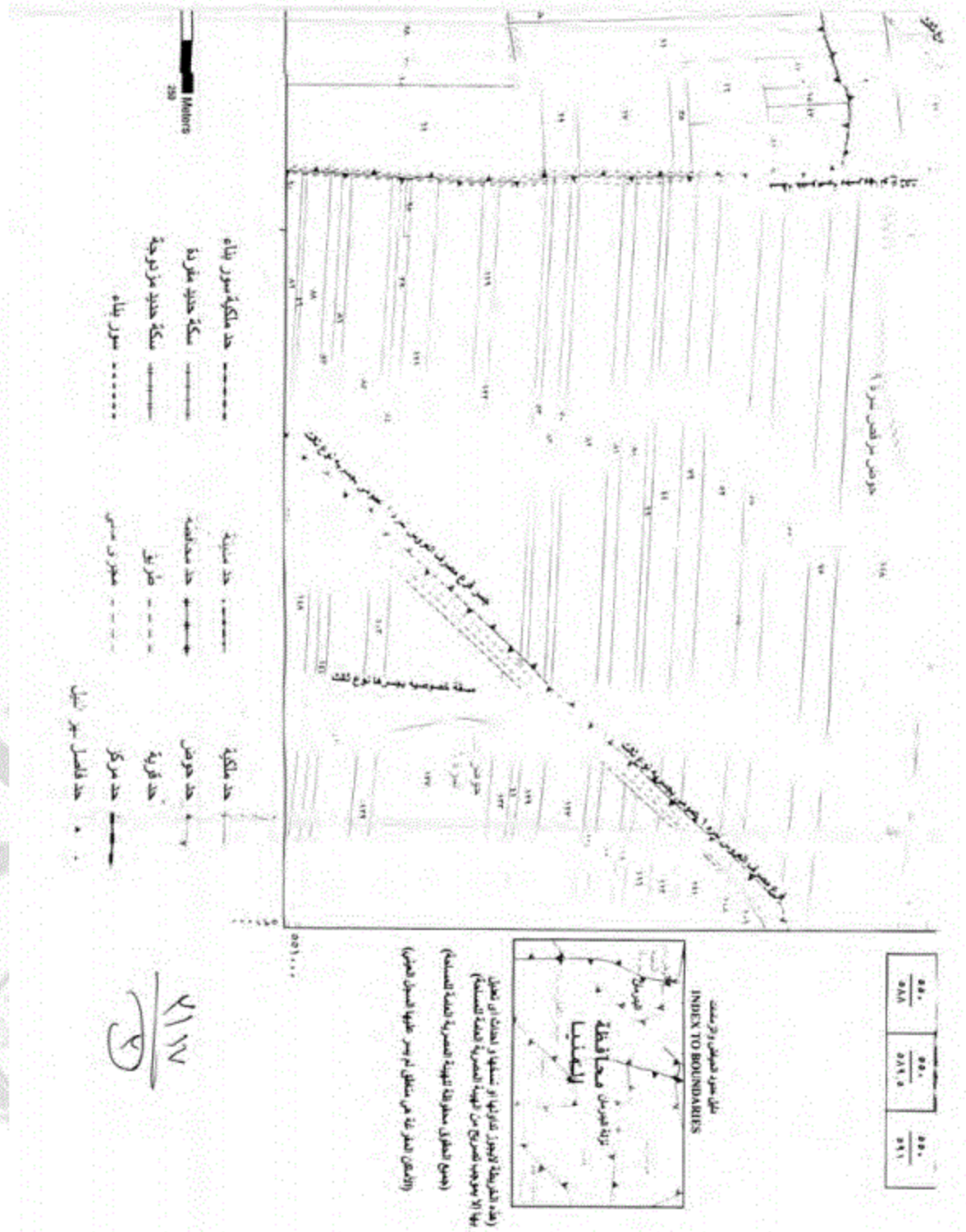
EGYPTIAN SURVEY AUTHORITY

خريطة رقم: ٥٨٩ / ٥٥١

تاريخ الطبع: ٢٠٢٢/٠٧/١٧

محل الترخيص: ٢٠٢٢/٠٧/١٧
 INDEX TO ADJOINING SHEETS

٥٥٢	٥٥٢	٥٥٢
٥٥١	٥٥١	٥٥١
٥٥٠	٥٥٠	٥٥٠

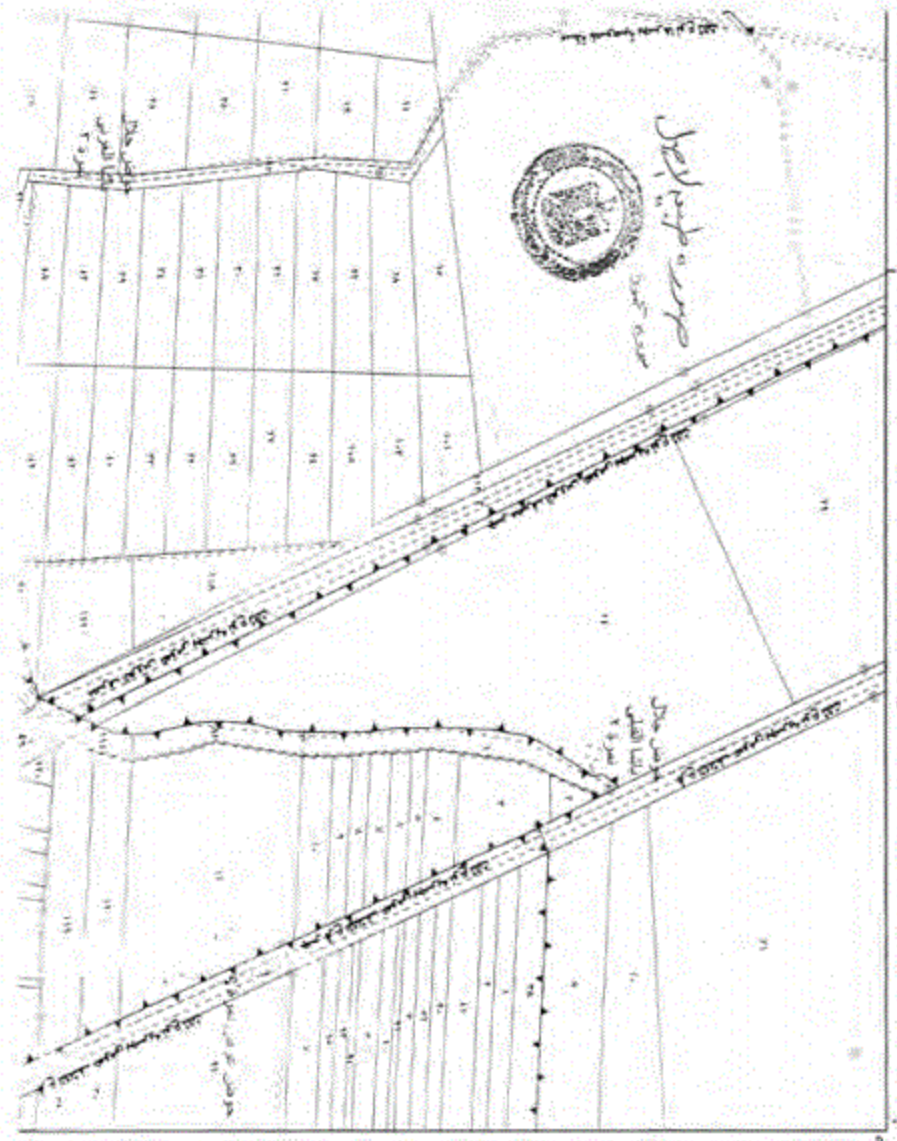




- بياني حكومية
جدارية
جدارية
جدارية
- سكن القرية
سكن
سكن
- مطبخ
مطبخ
مطبخ
- كروبي
كروبي
كروبي

مقياس رسم 1:25000
Scale 1:25000





مركز: مركز نهر مواس
 محافظة: محافظة المنيا

الهيئة العامة للمساحة
 وزارة الموارد المائية والري



EGYPTIAN SURVEY AUTHORITY

خريطة رقم: ٥٨٩,٥ / ٥٥٢
 تاريخ الطبع: ٢٠٢٢/٠٢/١٧

نظام الترميز لسجلات

INDEX TO ADDING: SHEETS

٥٥٢	٥٥٢	٥٥٢
٥٥٣	٥٥٣	٥٥٣
٥٥٤	٥٥٤	٥٥٤



محافظة: محافظة المنيا مركز: مركز ملوى - مركز دير مواسيق



بمركز جمهورية مصر العربية

وزارة الموارد المائية والري
الهيئة المصرية العامة للمساحة



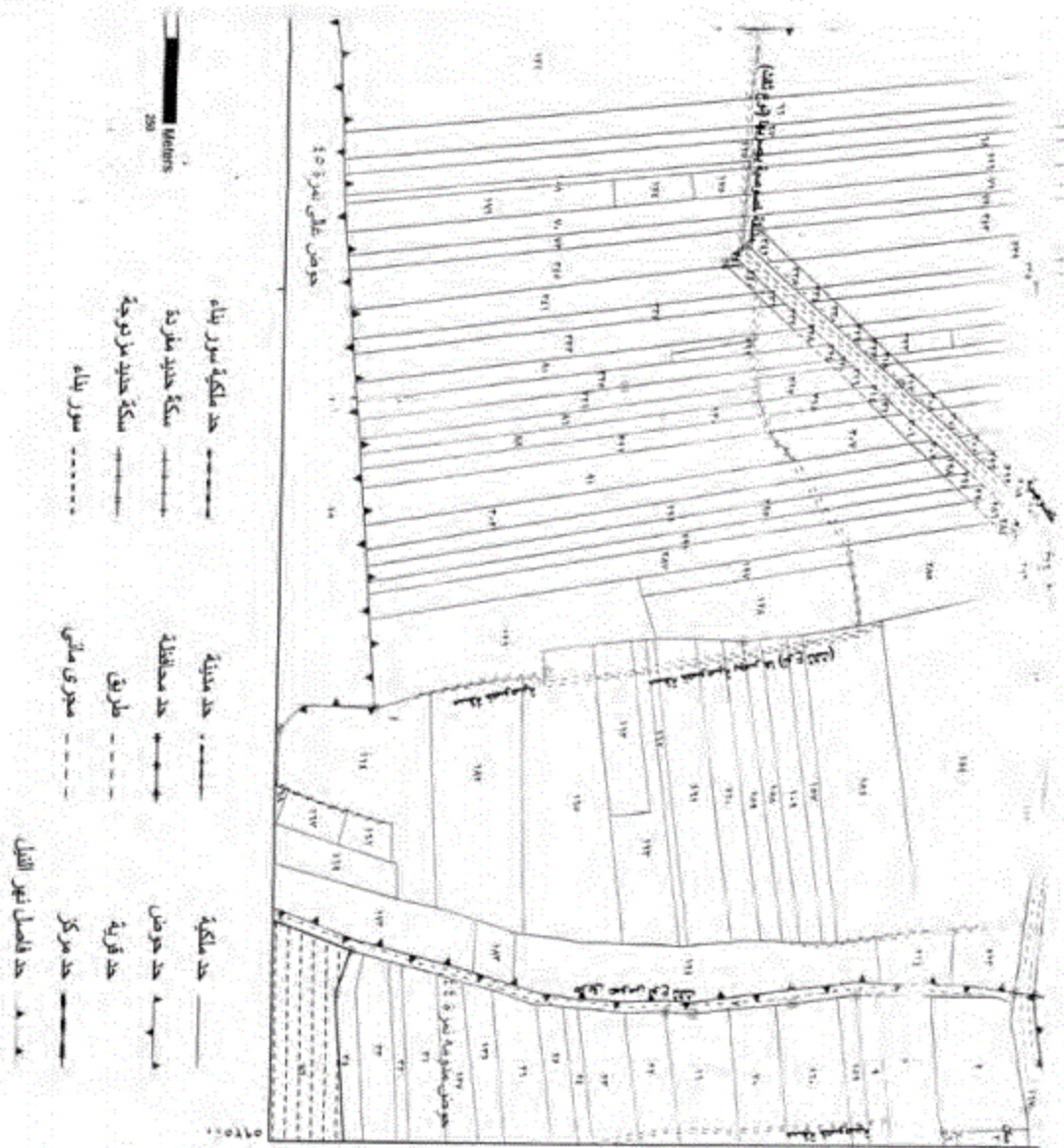
EGYPTIAN SURVEY AUTHORITY

خريطة رقم: ٥٥٧ / ٥٩١

تاريخ الطبع: ٢٠٢٢/٠٢/١٧

نقل القوائم المسجولة
INDEX TO ADDING SHEETS

٥٥٧	٥٥٧	٥٥٧
٥٥٨	٥٥٨	٥٥٨
٥٥٩	٥٥٩	٥٥٩
٥٦٠	٥٦٠	٥٦٠
٥٦١	٥٦١	٥٦١
٥٦٢	٥٦٢	٥٦٢
٥٦٣	٥٦٣	٥٦٣
٥٦٤	٥٦٤	٥٦٤
٥٦٥	٥٦٥	٥٦٥
٥٦٦	٥٦٦	٥٦٦
٥٦٧	٥٦٧	٥٦٧
٥٦٨	٥٦٨	٥٦٨
٥٦٩	٥٦٩	٥٦٩
٥٧٠	٥٧٠	٥٧٠
٥٧١	٥٧١	٥٧١
٥٧٢	٥٧٢	٥٧٢
٥٧٣	٥٧٣	٥٧٣
٥٧٤	٥٧٤	٥٧٤
٥٧٥	٥٧٥	٥٧٥
٥٧٦	٥٧٦	٥٧٦
٥٧٧	٥٧٧	٥٧٧
٥٧٨	٥٧٨	٥٧٨
٥٧٩	٥٧٩	٥٧٩
٥٨٠	٥٨٠	٥٨٠
٥٨١	٥٨١	٥٨١

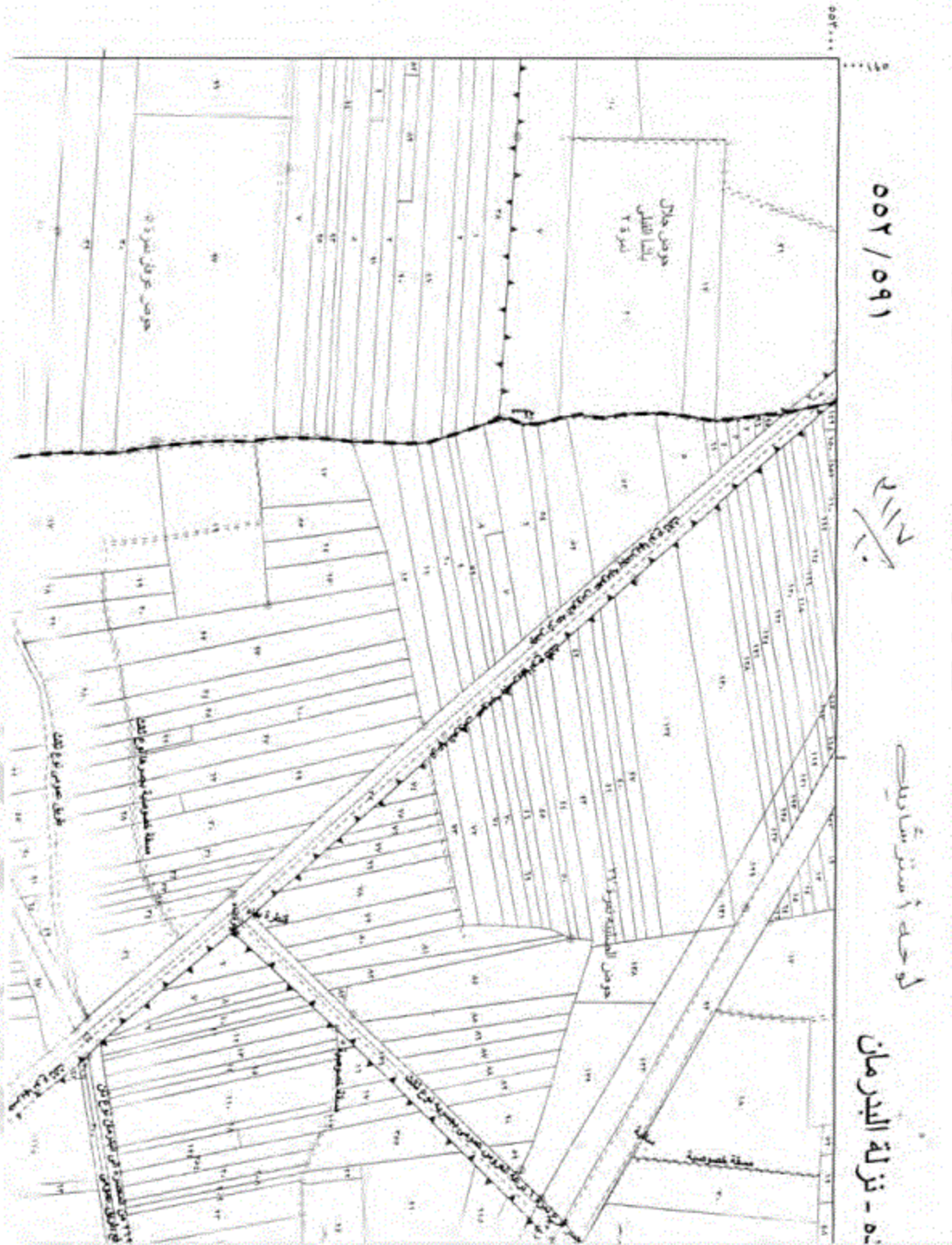


٥١٠ ٥١١ ٥١٢



(هذه الخريطة لتوضيح الحدود التي تم تحديدها في هذا المخطط ولا يجوز استخدامها كإثبات في المحاكم)
 (جميع الحقوق محفوظة لوزارة التخطيط والتنمية الاقتصادية)
 (الاطلاع على الخريطة في مناطق لم يرسم عليها حدودها الحالية)

٢١١٣
 (١١)



محافظة: محافظة المنيا ٤١١٧
 مركز: مركز ملوى - مركز دير مواس



بموجب قرار رقم ٤١١٧ لسنة ٢٠٢٣

وزارة الموارد المائية والري
 الهيئة المصرية العامة للمساحة



EGYPTIAN SURVEY AUTHORITY

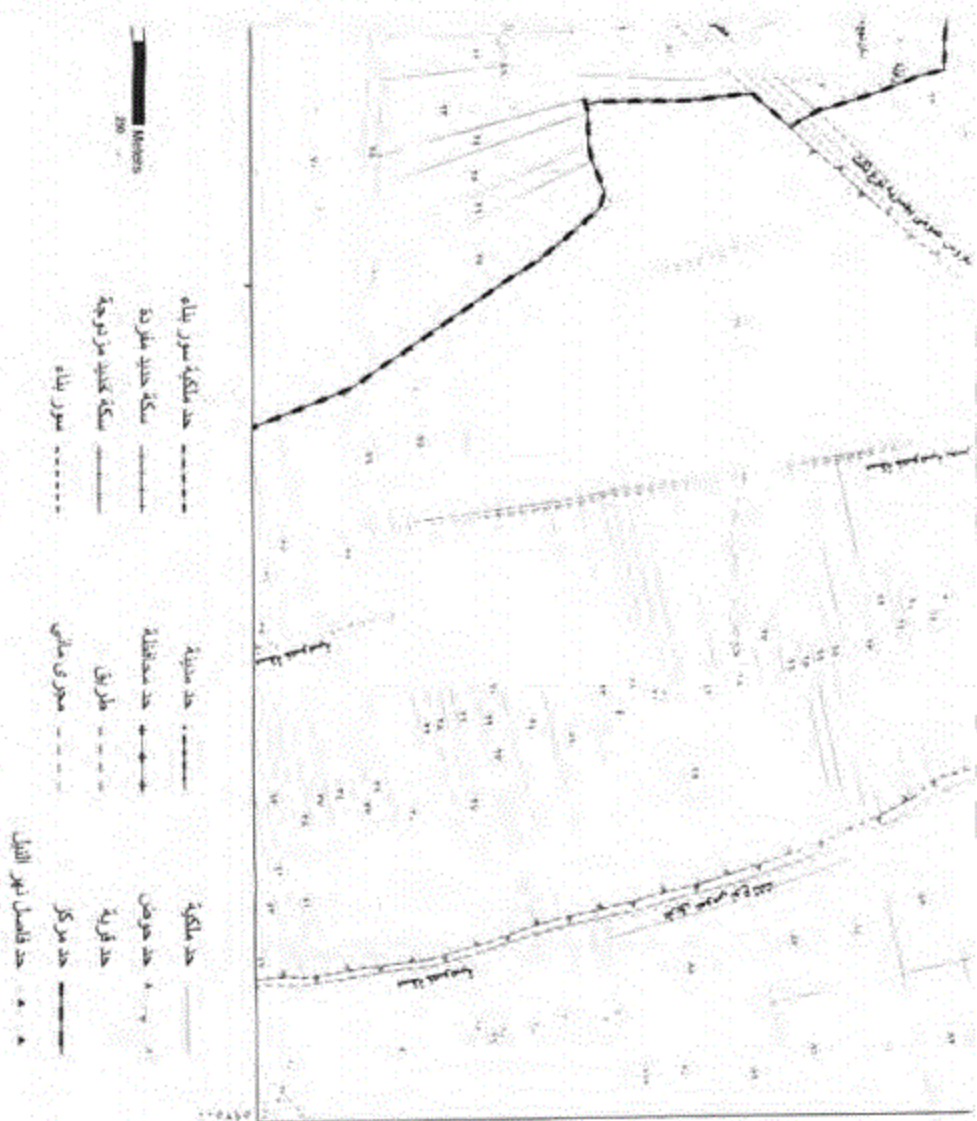
خريطة رقم: ٥٥١ / ٥٩١

تاريخ الطبع: ٢٠٢٢/٠٢/١٧

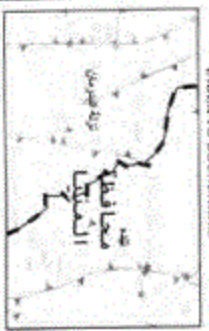
محل الترويح الجغرافية

INDEX TO ADJOINING SHEETS

٥٥٢	٥٥٢	٥٥٢
٥٥١	٥٥١	٥٥١
٥٥٠	٥٥٠	٥٥٠



٥٧٤٠٥ ٥٧٤٠٥ ٥٧٤٠٥



بعد الخريطة المرفقة بالحدود والحدود والحدود
 هذا لا يجوز نشرها من قبله بصيغة مختلفة عن الأصل
 (معنى الخطوط المحيطة بالحدود المصرية الصلبة المسماة)
 (الحدود المحيطة به هي مناطق لم يجر عليها العمل العملي)

٢١٧
 ١٥

