

قرار رئيس مجلس الوزراء

رقم ٣١١٢ لسنة ٢٠٢٣

رئيس مجلس الوزراء

بعد الاطلاع على الدستور ؛

وعلى قانون نظام الإدارة المحلية الصادر بالقانون رقم ٤٣ لسنة ١٩٧٩
ولانحته التنفيذية ؛

وعلى القانون رقم ١٠ لسنة ١٩٩٠ بشأن نزع ملكية العقارات للمنفعة العامة
ولانحته التنفيذية ؛

وعلى قرار رئيس الجمهورية رقم ٢٧٩ لسنة ٢٠١٨ بالتفويض فى بعض
الاختصاصات ؛

وعلى قرار رئيس مجلس الوزراء رقم ١٤٢٩ لسنة ٢٠٢٠ بشأن اعتبار مشروع
إنشاء محور الفردوس بمحافظة القاهرة فى المسافة من ميدان تاكى بشارع الفردوس
وحتى الربط مع امتداد محور المشير طنطاوى من أعمال المنفعة العامة ؛
وبناء على ما عرضه وزير الإسكان والمرافق والمجمعات العمرانية ؛

قرر:

(المادة الأولى)

يعتبر من أعمال المنفعة العامة مشروع إنشاء محور جيهان السادات (محور
الفردوس سابقاً) بمحافظة القاهرة فى المسافة من ميدان تاكى بشارع الفردوس وحتى
الربط مع امتداد محور المشير طنطاوى ، وذلك على النحو المبين بالمذكرة الإيضاحية
والرسم التخطيطى الإجمالى والخرائط المساحية والإحداثيات المرفقة .

(المادة الثانية)

يُنشر هذا القرار فى الجريدة الرسمية .

صدر برئاسة مجلس الوزراء فى ٢٣ المحرم سنة ١٤٤٥ هـ

(الموافق ١٠ أغسطس سنة ٢٠٢٣ م) .

رئيس مجلس الوزراء

دكتور / مصطفى كمال مدبولى

وزارة الإسكان والمرافق والمجتمعات العمرانية مذكرة

للعرض على السيد الأستاذ أ.د.م رئيس مجلس الوزراء
بشأن تجديد قرار المنفعة العامة لمشروع محور جيهان السادات
(محور الفردوس سابقًا) بمحافظة القاهرة

عام :

فى إطار حرص الدولة على إنشاء المحاور الجديدة وتطوير شبكة الطرق القائمة بما يساهم فى تحقيق التنمية بصفة عامة وحل المشاكل المرورية بصفة خاصة واستكمالاً لخطة وزارة الإسكان والمرافق والمجتمعات العمرانية فى إنشاء محاور جديدة ضمن خطة الدولة .

الموضوع :

بتاريخ ٢١/٧/٢٠٢٠ صدر قرار السيد الدكتور رئيس مجلس الوزراء رقم ١٤٢٩ لسنة ٢٠٢٠ باعتبار مشروع إنشاء محور جيهان السادات (محور الفردوس سابقًا) بمحافظة القاهرة فى المسافة من منطقة التقاطع مع طريق صلاح سالم بدءً من ميدان تاكى وحتى ميدان الفردوس أسفل كوبرى الفردوس بطريق صلاح سالم مروراً بشارع بن قنصوة ومتقاطع مع محور الأوتوستراد عبر كوبرى علوى وماراً بشارع الطيران بحى منشأة ناصر وفوق طريق إعمار حتى ربطه على امتداد محور المشير طنطاوى من أعمال المنفعة العامة (مرفق لوحة بالمخطط العام الإجمالى للمشروع) وتم تنفيذ المشروع بواسطة الجهاز المركزى للتعمير (جهاز تعمير القاهرة الكبرى) وفتحته للحركة المرورية بتاريخ ١١/٤/٢٠٢١ - (مرفق - ١) .

تم تقدير قيمة تعويضات نزع الملكية للمشروع بواسطة الهيئة المصرية العامة للمساحة بإجمالى (٢٢٠) مليون جنيه (مرفق-٢) وقد قام جهاز تعمير القاهرة الكبرى بإيداع مبلغ (٢٠٧) مليون جنيه تحت حساب المشروع لدى مديرية المساحة بالقاهرة - (مرفق ٣) .

ورد كتاب مديرية المساحة بالقاهرة رقم (١٧٠٩) بتاريخ ١٨/٤/٢٠٢٣ بشأن الإجراءات التى تمت بخصوص قرار المنفعة العامة المشار إليه والمتضمن أنه تم صرف تعويضات لمن تقدم بالمستندات المطلوبة ونظرا لعدم تقديمها من بعض أصحاب الشأن مما ترتب عليه التأخير فى السير فى أعمال صرف تعويضات نزع الملكية طبقاً للقانون رقم ١٠ لسنة ١٩٩٠ وتعديلاته - مما أدى إلى سقوط قرار مجلس الوزراء رقم ١٤٢٩ لسنة ٢٠٢٠ وطلب استصدار قرار باعتبار المشروع من أعمال المنفعة العامة لاستكمال باقى الإجراءات اللازمة لتعويض ذوى الشأن - (مرفق -٤) .

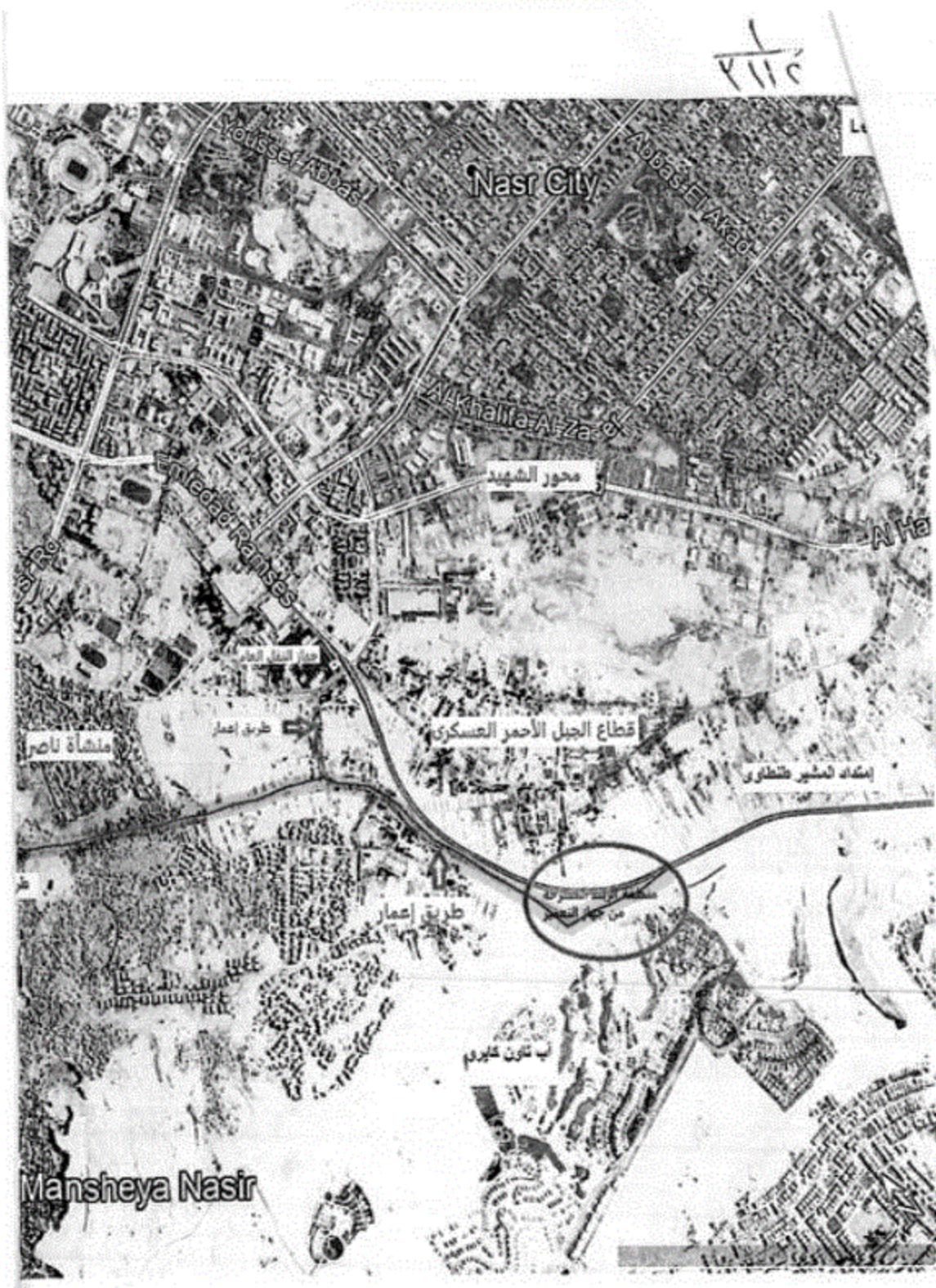
يعد المحور من المشروعات ذات النفع العام ويتطلب استكمال إجراءات المنفعة العامة للمحور وصرف تعويضات المواطنين استصدار قرار باعتبار مشروع إنشاء محور جيهان السادات (محور الفردوس سابقاً) بمحافظة القاهرة فى المسافة من ميدان تاكى بشارع الفردوس وحتى الربط مع امتداد محور المشير طنطاوى من أعمال المنفعة العامة والمبين موقعه وحدوده بلوحة المخطط العام الإجمالى واللوحات المساحية المرفقة (عدد ٣ لوحات) مقياس رسم (١ : ٥٠٠٠) أرقام (ك ١٥ - ي ١٥ - ي ١٤) .

معروض على سيادتكم للتفضل بالموافقة على استصدار قرار المنفعة العامة لمشروع محور جيهان السادات (محور الفردوس سابقاً) بمحافظة القاهرة فى المسافة من ميدان تاكى بشارع الفردوس وحتى الربط مع امتداد محور المشير طنطاوى (مرفق مذكرة إيضاحية و مشروع القرار) .

مع خالص احترامى وتقديرى

وزير الإسكان والمرافق والمجمعات العمرانية

أ.د.م/ عاصم الجزار





لوحة ١٤

- تعليمات
- 1- الخطوط السوداء العريضة تمثل الجدران الخارجية للمباني.
 - 2- الخطوط السوداء المتوسطة تمثل الجدران الداخلية للمباني.
 - 3- الخطوط السوداء الرفيعة تمثل الجدران الخارجية للمباني.
 - 4- الخطوط البيضاء تمثل المساحات المفتوحة.
 - 5- الخطوط النقطية تمثل المساحات المفتوحة.
 - 6- الخطوط النقطية تمثل المساحات المفتوحة.
 - 7- الخطوط النقطية تمثل المساحات المفتوحة.
 - 8- الخطوط النقطية تمثل المساحات المفتوحة.
 - 9- الخطوط النقطية تمثل المساحات المفتوحة.
 - 10- الخطوط النقطية تمثل المساحات المفتوحة.

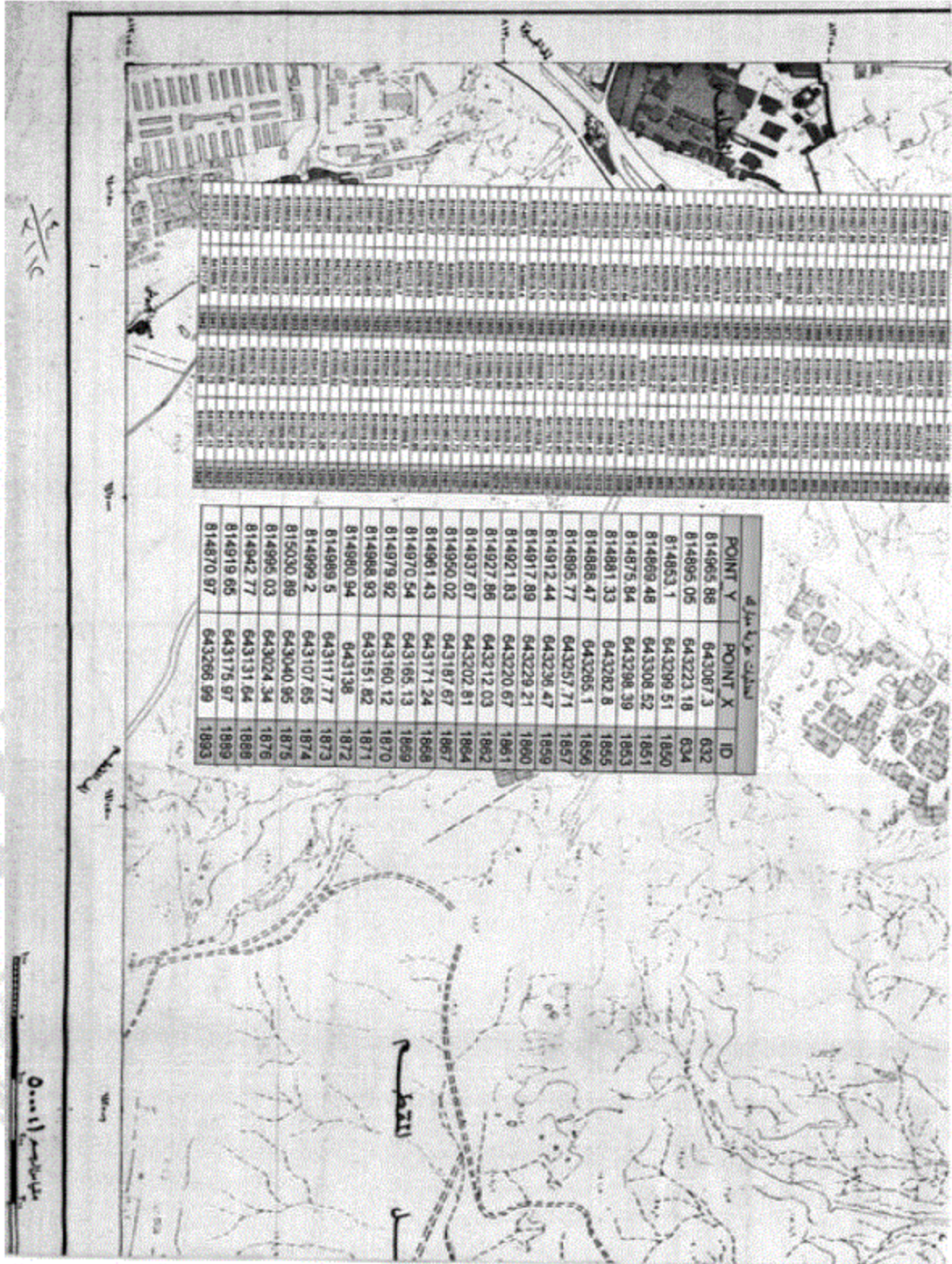


٧
٢١١٢

ل.ج. ١٥	٣٣٨	٣٣٨	E	٣٣٨
إحداثيات نزع الملكية				
٣٣٨				
٣٣٨	٣٣٨	٣٣٨	٣٣٨	٣٣٨

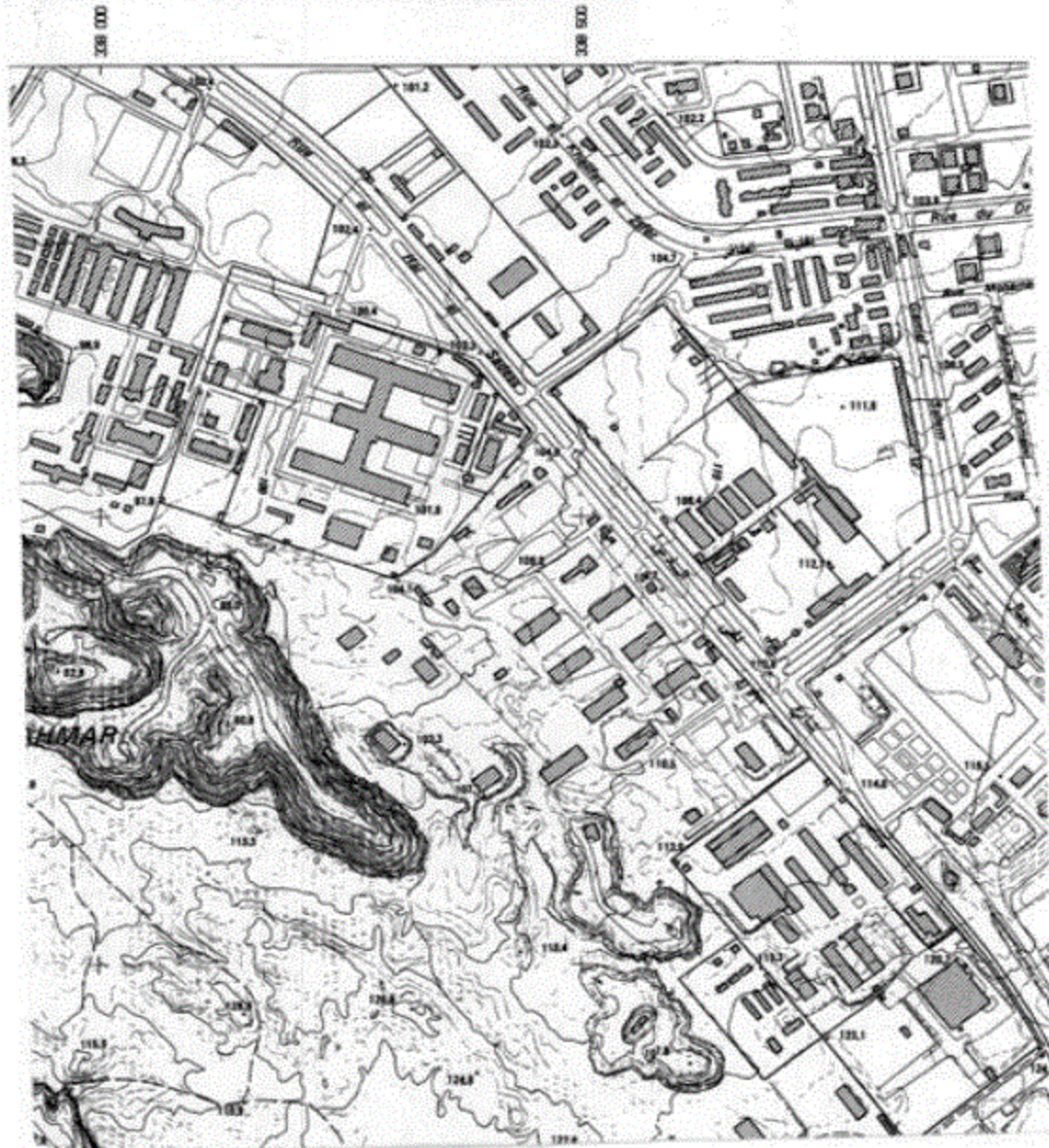
الطابع السنوي			
رقم	القيمة	القيمة	القيمة
3323900 80	3323917 82	98	98
3324053 8	3324133 10	100	100
3324058 88	3324198 31	101	101
3324311 49	3324213 90	103	103
3324448 94	3324273 24	104	104
3324530 38	3324355 41	114	114
3324587 27	3324400 05	110	110
3324903 1	332420 97	121	121
3324598 88	332422 92	122	122
3324612 90	332441 82	126	126
3324641 32	332450 3	129	129
3324606 54	332497 20	131	131
3324198 99	332491 53	132	132
3324912 33	3324991 88	134	134
3324949 97	332422 31	137	137
3324141 89	332479 1	138	138
3324187 01	332475 90	138	138
3324121 54	332499 24	140	140
3324088 89	332482 43	147	147
3324024 08	332411 32	152	152
3324329 49	332422 13	150	150
3324449 52	332481 41	158	158
3324248 81	332439 89	161	161
3324109 2	332499 19	168	168
3324202 4	332474 97	170	170
3324524 89	332445 79	173	173
3324590 01	332484 06	179	179
3324504 52	332419 08	182	182
3324456 94	332444 89	184	184
3324570 47	332410 25	187	187
3324291 9	332497 95	191	191
3324249 25	332400 54	185	185
3324428 82	332429 86	188	188
3324414 82	332459 03	188	188
3324302 07	332411 89	201	201
3324386 79	332439 91	203	203
3324422 28	332470 42	204	204
3324472 37	332427 29	205	205
3324717 03	332488 96	202	202
3324606 83	332414 24	205	205
3324874 82	332499 02	204	204
3324603 42	332400 41	205	205
3324632 21	332499 09	206	206
3324611 01	332499 37	207	207
3324675 38	332444 88	209	209
3324686 99	332480 75	219	219
3324630 5	332439 81	311	311
3324617 09	332482 87	312	312
3324997 0	332428 83	315	315
3324628 58	332400 28	318	318

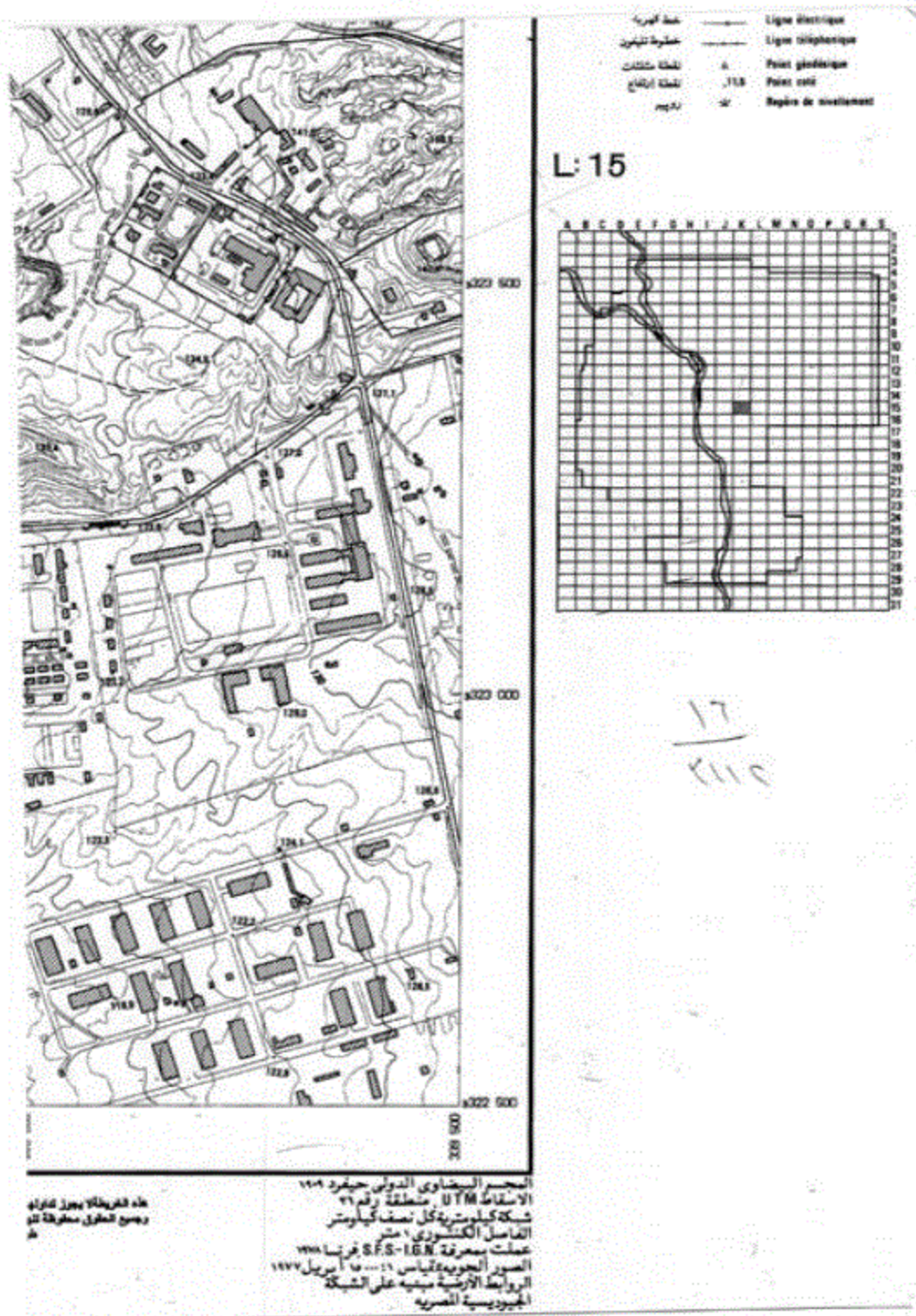
1/1
P/110



القاهرة

K:14







K: 16

١- أو تسليها أو تحديث أو تعديلات بها لا يجوز التصريح من الهيئة المصرية العامة للتسليم
 بناءً بموجب القانون ٢٠٠٢/٢٨٢ رقم الأوامر بشأن الكفالة ٢٠٠٢/١٠٧٨٢
 تحت مسمى الهيئة العامة لسنة ٢٠١٤ (٢٠١٤/٣١)

500 metres
 500 متر

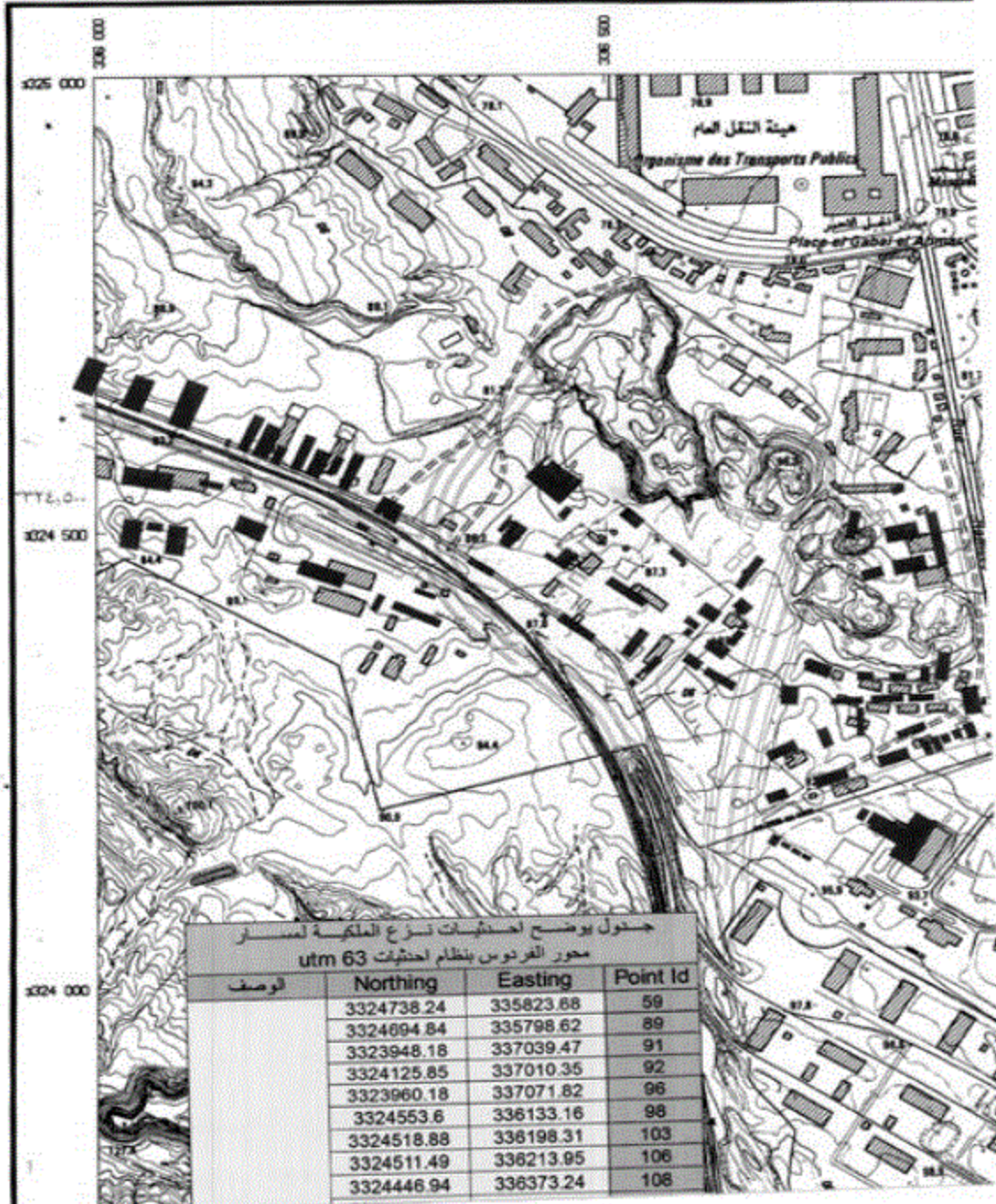
8-664
329

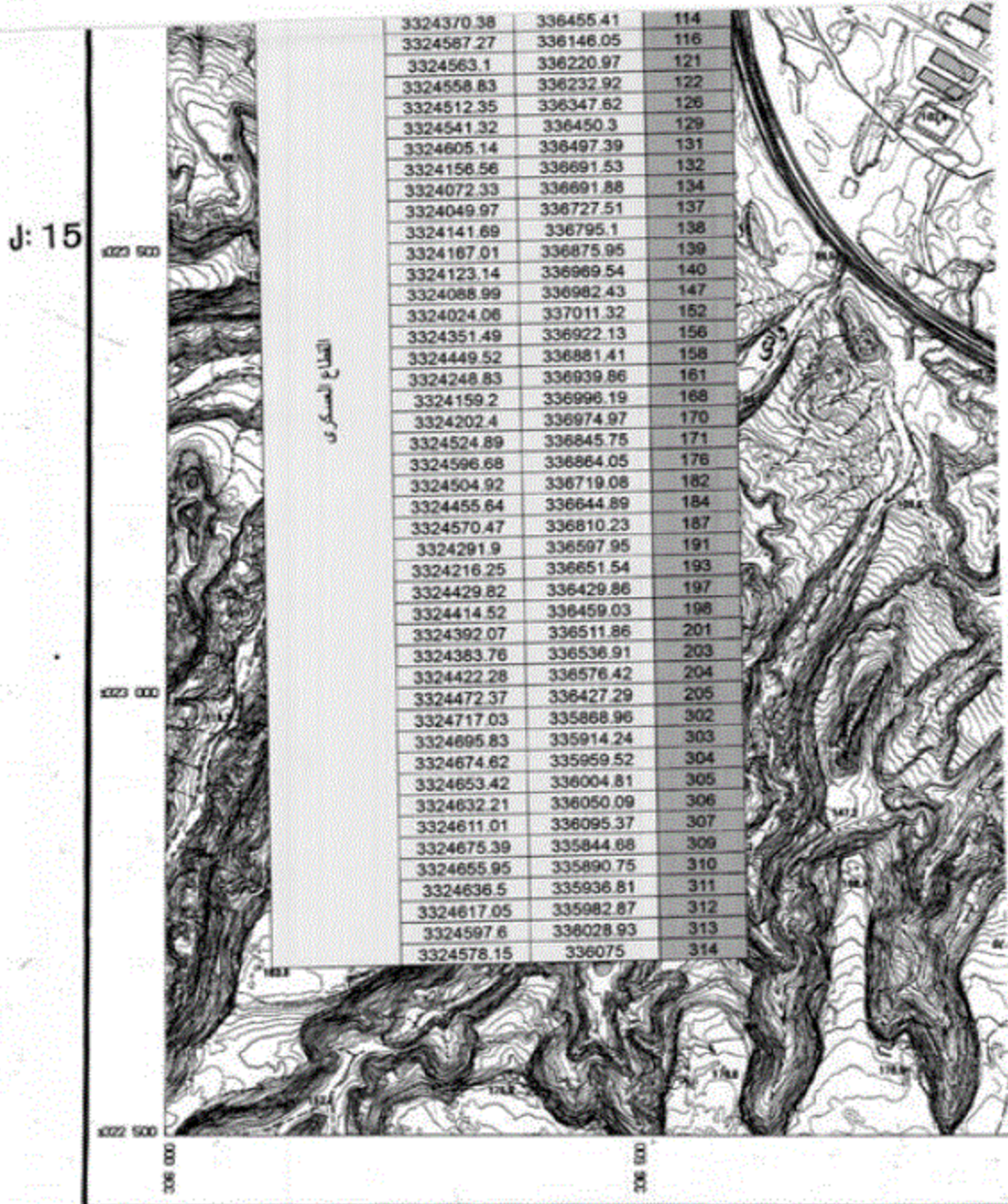
LE CAIRE K 15



RÉPUBLIQUE ARABE D'EGYPTE
Ministère de l'Habitat et de la Reconstruction

BLOC U.T.M. 36-4;
COUPURE 36-5-96-1





Échelle internationale-Nyford 1:500
 Projection U.T.M.-Fusée 36
 Quadrillage semi-kilométrique
 Équidistance des courbes: 1 mètre
 Dessiné par CONSOBTUM S/S/IGN-FRANCE en 1978
 Photographies aériennes 1:15 000 de Avril 1977
 Stéréopaire appuie sur le carroy géodésique
 du SURVEY OF EGYPT