

قرار رئيس مجلس الوزراء

رقم ٣١١٥ لسنة ٢٠٢٣

رئيس مجلس الوزراء

بعد الاطلاع على الدستور ؛

وعلى قانون نظام الإدارة المحلية الصادر بالقانون رقم ٤٣ لسنة ١٩٧٩
ولانحته التنفيذية ؛

وعلى القانون رقم ١٠ لسنة ١٩٩٠ بشأن نزع ملكية العقارات للمنفعة العامة
ولانحته التنفيذية ؛

وعلى قرار رئيس الجمهورية رقم ٢٧٩ لسنة ٢٠١٨ بالتفويض فى بعض
الاختصاصات ؛

وعلى قرار رئيس مجلس الوزراء رقم ١٩٥٦ لسنة ٢٠١٤ باعتبار مشروع إنشاء
المرحلة الأولى من الخط الرابع لمترو الأنفاق بالقاهرة الكبرى الواقع فى زمام محافظتى
القاهرة والجيزة من أعمال المنفعة العامة ؛

وعلى قرار رئيس مجلس الوزراء رقم ٢١٧٩ لسنة ٢٠٢١ بإضافة بعض مسطحات
الأراضى اللازمة لتنفيذ مشروع إنشاء المرحلة الأولى من الخط الرابع لمترو الأنفاق
فى نطاق محافظة الجيزة إلى أعمال المنفعة العامة الصادر بشأنها قرار رئيس مجلس
الوزراء رقم ١٩٥٦ لسنة ٢٠١٤ ؛

وبناءً على ما عرضه وزير النقل ؛

قرر:

(المادة الأولى)

يضاف إلى أعمال المنفعة العامة ، الصادر بشأنها قرار رئيس مجلس الوزراء
رقم ١٩٥٦ لسنة ٢٠١٤ المعدل بالقرار رقم ٢١٧٩ لسنة ٢٠٢١ المشار إليه ، بعض

مسطحات الأراضى والعقارات اللازمة لتنفيذ مشروع إنشاء المرحلة الأولى من الخط الرابع لمترو الأنفاق فى نطاق محافظتى القاهرة والجيزة ، وذلك على النحو الموضح بالمذكرة الإيضاحية والخرائط المساحية والكشفيين وكارتى الوصف المرفقين .

(المادة الثانية)

يُستولى بطريق التنفيذ المباشر لصالح الهيئة القومية للأنفاق على مسطحات الأراضى والعقارات الإضافية المشار إليها فى المادة السابقة ، والمبين موقعها ومساحتها وحدودها وأسماء ملاكها الظاهرين بالمذكرة الإيضاحية والخرائط المساحية والكشفيين وكارتى الوصف المرفقين .

(المادة الثالثة)

ينهى تخصيص الأراضى والعقارات المملوكة لجهات حكومية ، والموضح بيانها وملاكها الظاهرين بالخرائط المساحية والكشفيين وكارتى الوصف المرفقين ، ويعدل تخصيصها لصالح الهيئة القومية للأنفاق .

(المادة الرابعة)

يُنشر هذا القرار فى الجريدة الرسمية .

صدر برئاسة مجلس الوزراء فى ٢٣ المحرم سنة ١٤٤٥ هـ .

(الموافق ١٠ أغسطس سنة ٢٠٢٣ م) .

رئيس مجلس الوزراء

دكتور/ مصطفى كمال مديبولى

وزارة النقل

مذكرة إيضاحية

لقرار رئيس مجلس الوزراء

بشأن تعديل قرار رئيس مجلس الوزراء رقم ١٩٥٦ لسنة ٢٠١٤

بتاريخ ٢٨/١٠/٢٠١٤ ، صدر قرار رئيس مجلس الوزراء رقم ١٩٥٦ لسنة ٢٠١٤ بإقرار صفة النفع العام على مشروع إنشاء المرحلة الأولى من الخط الرابع لمترو الأنفاق بمساره وجميع منشآته .

بتاريخ ٩/٢/٢٠٢١ صدر قرار رئيس مجلس الوزراء رقم ٢١٧٩ لسنة ٢٠٢١ بتعديل قرار رئيس مجلس الوزراء رقم ١٩٥٦ لسنة ٢٠١٤ بإضافة بعض مسطحات الأراضى اللازمة لتنفيذ المشروع بنطاق محافظة الجيزة .

ونظراً للطبيعة الخاصة للمشروع والتي تقتضى تعدد مواقع العمل فإنه يتعذر حصر جميع ملاك الأراضى والعقارات المتداخلة مع المشروع ومساحة ما يملكه كل منهم وما قد يتطلبه المشروع من أجزاء إضافية إلا بعد صدور القرار بتقرير صفة النفع العام وبدء أعمال اللجان المختصة فى الحصر .

يتطلب تنفيذ المشروع إضافة بعض مسطحات الأراضى بنطاق محافظتى القاهرة

والجيزة لتنفيذ الآتى :

١ - محطة الضغط العالى HVS بمساحة (٢٩٩٧٦م^٢) لتغذية خطى المترو

الرابع والسادس .

٢ - أماكن للخدمة وموقف انتظار للسيارات لخدمة الركاب بنطاق

محافظة القاهرة.

٣ - تعديل موقع منشأ التهوية الخاصة بمحطة مترو الجيزة .

وجدير بالذكر أنه سيتم تدبير مبلغ (٥٠) مليون جنيه وفقاً للتأشيرات العامة لموازنة الهيئة القومية للأنفاق للعام المالى ٢٠٢٢/٢٠٢٣ اللازمة للتعويضات التقديرية المبدئية للملاك الظاهرين ، وسوف يتم إيداعها خزانة الجهة المنفذة لهذا القرار خلال ثلاثة أشهر من تاريخ صدوره طبقاً لما تحدده اللجنة المختصة المشكلة بالمادة (٦) من القانون رقم ١٠ لسنة ١٩٩٠ وتعديلاته .

ولأهمية إنهاء إجراءات التنفيذ وإخلاء الأراضي على ذات المسطحات المطلوبة واعتبارها مخصصة للمنفعة العامة بصفة عاجلة اعتباراً من تاريخ نشر القرار فى الجريدة الرسمية ، يتطلب الأمر تضمين مشروع تقرير المنفعة العامة نص الاستيلاء بطريق التنفيذ المباشر على هذه الأراضي وما عليها .

مرفق طيه الآتى :

١ - كشوف الملاك الظاهرين وكروت الوصف للأرضى والعقارات المطلوب نزع ملكيتها بنطاق محافظتى القاهرة والجيزة .

٢ - عدد (٧) خرائط مساحية بالتخطيط الإجمالى للمشروع .

وفى ضوء ذلك ، نتشرف بأن نرفق طيه مشروع قرار رئيس مجلس الوزراء بتعديل القرار رقم ١٩٥٦ لسنة ٢٠١٤ بإضافة بعض المسطحات اللازمة لتنفيذ المشروع بنطاق محافظتى القاهرة والجيزة والاستيلاء عليها بطريق التنفيذ المباشر إن كانت أملاك خاصة وإنهاء تخصيص الأراضي والمباني المقامة عليها المملوكة لجهات حكومية ، وتعديل تخصيصها لصالح الهيئة القومية للأنفاق بدون مقابل طبقاً للرسومات الموضحة والخرائط المرفقة وذلك على النحو الموضح بعاليه .

وتفضلوا بقبول فائق الاحترام

وزير النقل

فريق / كامل عبد الهادى الوزير

م	الملاك الظاهر للأرض	العنوان	المساحة (م ^٢)	نوع المنشأ	المطلوب	الغرض من إعادة التخصيص
١	محافظة الجيزة	شارع الهرم بجوار محطة الجيزة وأمام مبنى بى ٤	٢٢٠	أرض قضاء	إعادة تخصيص	إنشاء منشآت تهرية لمحطة مترو الجيزة الخط الرابع لمترو أنفاق القاهرة الكبرى

كشف بيان الملاك الظاهر من لقطتي الأرض المطلوب إعادة تخصيصها لإنشاء منشآت تهرية لمحطة مترو الجيزة للخط الرابع لمترو أنفاق القاهرة الكبرى

مرفوض

٣١١٥

ب.ر

٢١١٥
٢١١٥



ب.ر

ب.ر



٢١١٥
٢٢٢



كشف بيان الملاك الظاهري للأراضي المطلوب إعادة تخصيصها
لتنفيذ محطة كهرباء الضغط العالى لتغذية الخطين الرابع والسامس لمترو أنفاق القاهرة الكبرى
وأماكن انتظار سيارات وخدمات وإنشاء محطة القساطل للخط السادس لمترو

رقم	اسم المالك الظاهر للأرض	العنوان	المساحة المطلوبة	نوع المنشأ	الغرض من إعادة التخصيص
١	الجهز التنفيذ لمشروعات تعمير القاهرة الكبرى	طريق صلاح سالم بحراز حديقة تلال القساطل	٢,٢٩٩٧٦	أرض قضاء بها بعض المباني	إنشاء محطة كهرباء الضغط العالى لتغذية الخطين الرابع والسامس لمترو وأماكن انتظار سيارات وخدمات وإنشاء محطة القساطل للخط السادس لمترو

٢١١٥
٢٢٢



EGIS RAIL
Rail and Infrastructure engineering
Wala St. 8th Floor, New Cairo, Egypt
Tel: +202-23831719 Fax: +202-23831715
Tel No. 502-590-510 - 5000 Singapore Changi Airport

١١٢
١١٢



كارت وسط (إعلاء تكافؤ)

٢١١٥٠٠
٤٢٢٠



كارت رقم ١



EGIS RAIL
 THE RAILWAY CONSULTANTS AND ENGINEERS
 10th Floor, 800, Street 80, New Cairo, Cairo, Egypt
 Tel: +202-21881129 - Fax: +202-25811129
 Mob No: 0102-7067-210 - Email: info@egisrail.com



كارت وسط (إعلاء تكافؤ)
 الطريق صلاح سالم بومر حافلة لثلاث القطارات
 المساحة الملائم للأرض : المخطط التفصيلي لمشروع حافلات تكافؤ التاكسي الكبري
 نوع التملك : أرض خاصة بها بعض الأراضي
 المساحة التكرارية : ٢,٤٤٤٧٦٦

رقم الخريطة المساحة المخطط مساحة تكافؤ	الاستثمار المخطط (م ²) مساحة (م ²)	توزيع من التملك المساحة	رقم الخريطة المساحة المخطط مساحة تكافؤ
١١٤٤٧٦٦	١١٤٤٧٦٦	١٠٠٪	١١٤٤٧٦٦

الاحاطات	E	N
١	٢٢٨٥٧٢,٢٢١٧	٨١١٧١٢,٢٢١٤
٢	٢٢٨٥٧٢,٧١٤٧	٨١١٥٢١,٢٨٥٢
٣	٢٢٨١١٢,٤٢٢٥	٨١١٥٢١,٢٢٥٢
٤	٢٢٨١١٢,٥١٤٢	٨١١٥٢١,١١٤٢
٥	٢٢٨١١٢,٢٢٨٨	٨١١٥٢١,٢٢٥٢
٦	٢٢٨١١٢,٢٢٨٨	٨١١٥٢١,٢٢٥٢
٧	٢٢٨١١٢,٥١٤٢	٨١١٥٢١,٢٢٥٢
	٢٢٨١١٢,٤٥٠١	٨١١٥٢١,٢٢٨٨
	٢٢٨١١٢,٢٢١٤	٨١١٥٢١,٤٢٨٨
	٢٢٨١١٢,٥١٤٢	٨١١٥٢١,٢٨٠٢
	٢٢٨١١٢,١٤٤٢	٨١١٥٢١,٤١٤٢

الهيئة المصرية العامة للمساحة
الإدارة العامة للخرائط الطبوغرافية



جمهورية مصر العربية
ARAB REPUBLIC OF EGYPT



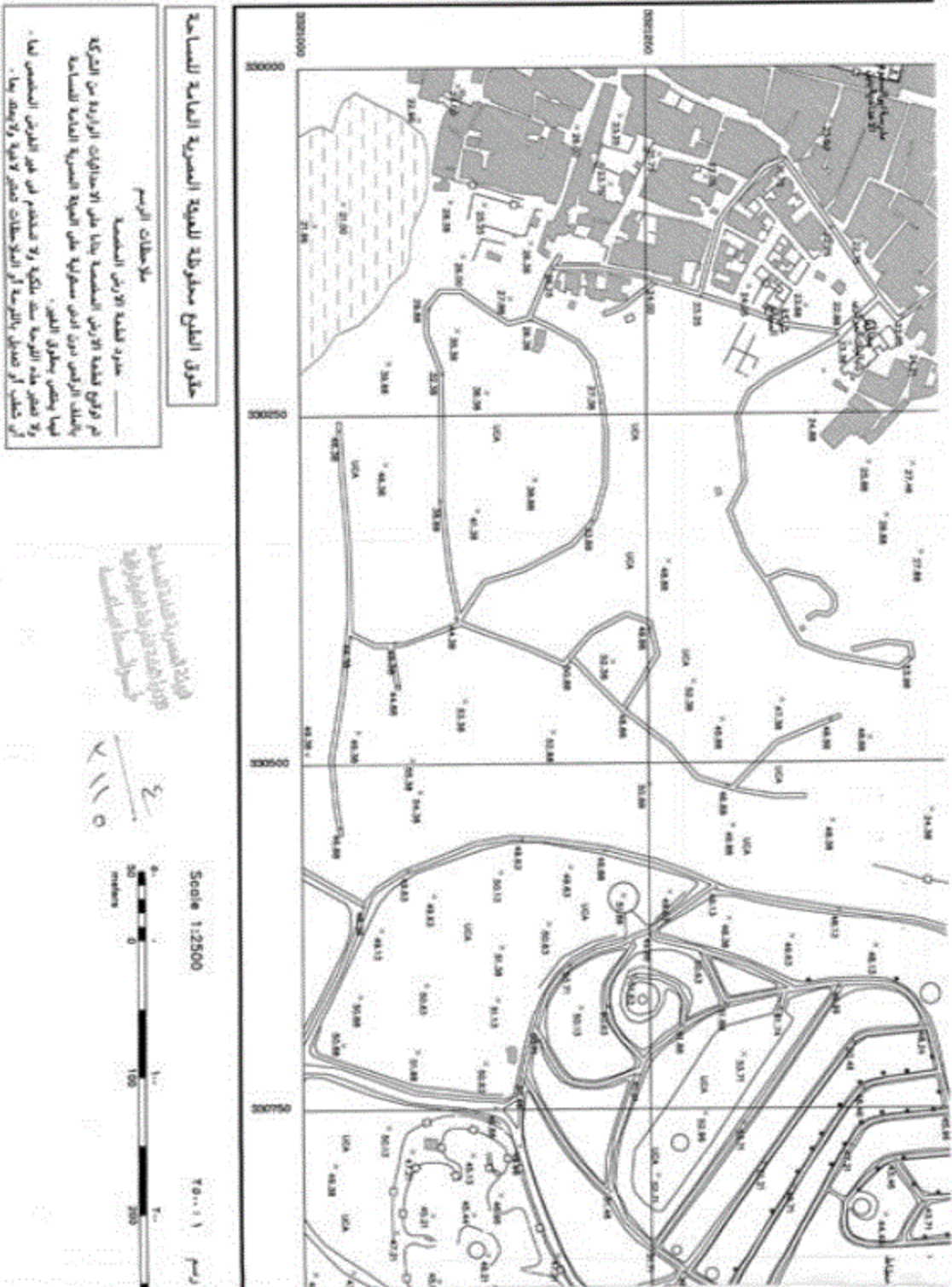
LEGEND

MAIN TRAFFIC ROAD	طريق مروري رئيسي
ROADWAY ROAD	طريق مروري
TRACK	مسار
RAILWAY DOUBLE TRACK	سكك حديد مزدوجة
RAILWAY SINGLE TRACK	سكك حديد واحدة
RAILWAY SHIELD TRACK	سكك حديد واقية
BRIDGE	جسر
TUNNEL	أنفاق
CANALS	قنوات
DRAINS	مصارف
STRAIT	مضيق
PIPE	خط أنابيب
WATER TOWER - WELL	برج ماء - بئر
LAKE - DAMISH	بحيرة - دامية
SAWHYAH - WADDI	ساحية - وادي
FIELD - PALM	حقل - نخلة
UNPLANTED AREA - BUSH	مساحة غير مزروعة - شجيرات
SAND DUNE	تلال رملية
DIRTYWAY - PERMANENT STREAM	طريق ترابي - تيار دائم
CONTAINER	حاوية
SPRINGER	نقطة مياه
DRYWELL	بئر جاف
BALDING	تعرية
OVERMOUNT BALDING	تعرية فوق جبل
FACTORY	مصنع
WELL	بئر
TRINCH	خندق
WOODS - QUASH	أشجار - قش
CHEQUER SQUARE - CHEQUER	مربع شطرنج - شطرنج
ELECTRIC POWER LINES	خطوط كهرباء
TELEPHONE	خطوط هاتف
PIPE LINES	خطوط أنابيب
ELECTRIC POLE	عمود كهرباء

3321
خريطة رقم 330

محافظة القاهرة

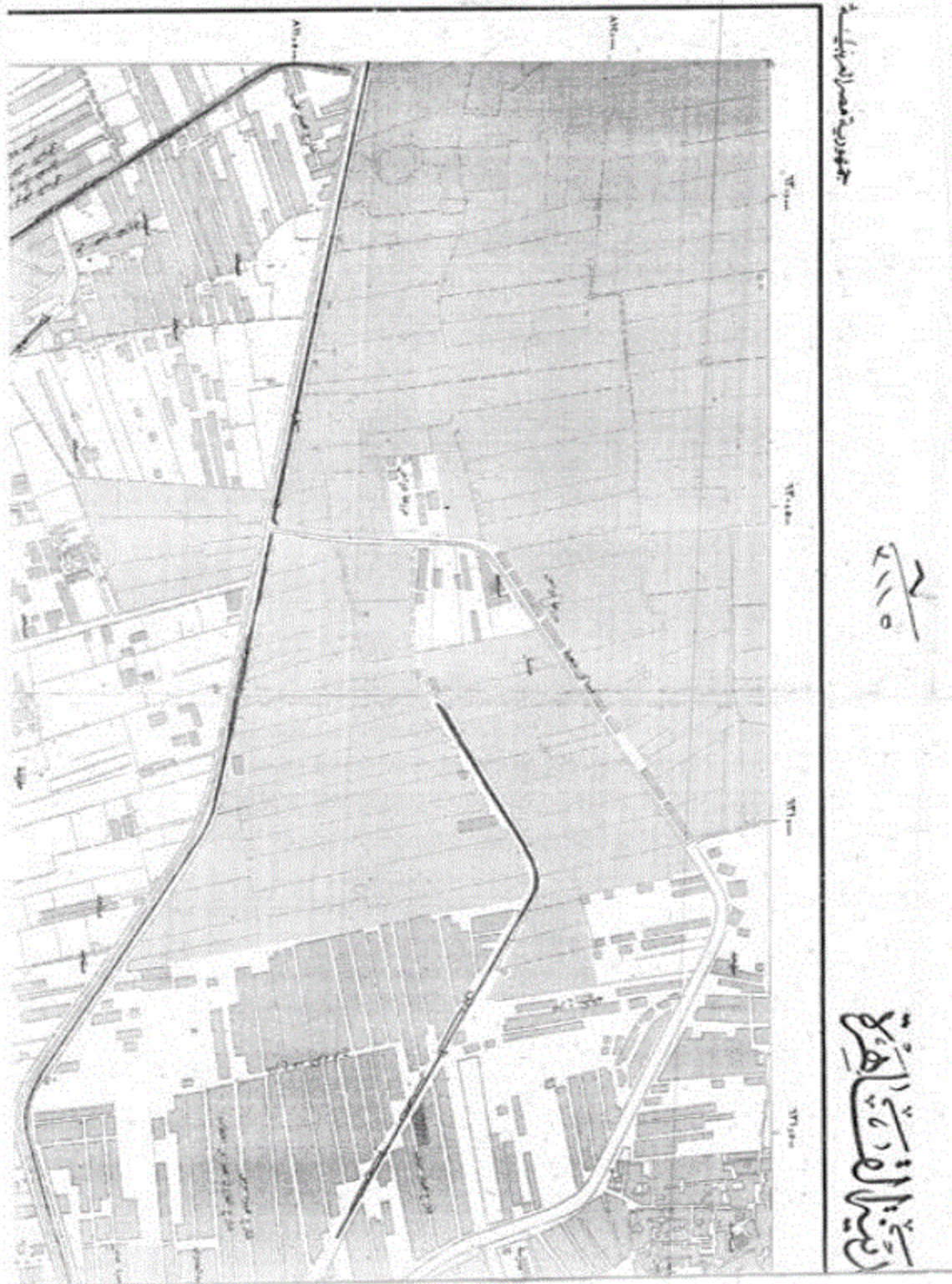






- تعليمات
- ١- خطوط الحدود بين الممتلكات
 - ٢- خطوط الممتلكات العامة
 - ٣- خطوط الممتلكات الخاصة
 - ٤- خطوط الممتلكات المشاعية
 - ٥- خطوط الممتلكات المشاعية المشتركة
 - ٦- خطوط الممتلكات المشاعية المشتركة المشاعية
 - ٧- خطوط الممتلكات المشاعية المشتركة المشاعية المشتركة
 - ٨- خطوط الممتلكات المشاعية المشتركة المشاعية المشتركة المشاعية
 - ٩- خطوط الممتلكات المشاعية المشتركة المشاعية المشتركة المشاعية المشتركة
 - ١٠- خطوط الممتلكات المشاعية المشتركة المشاعية المشتركة المشاعية المشتركة المشاعية







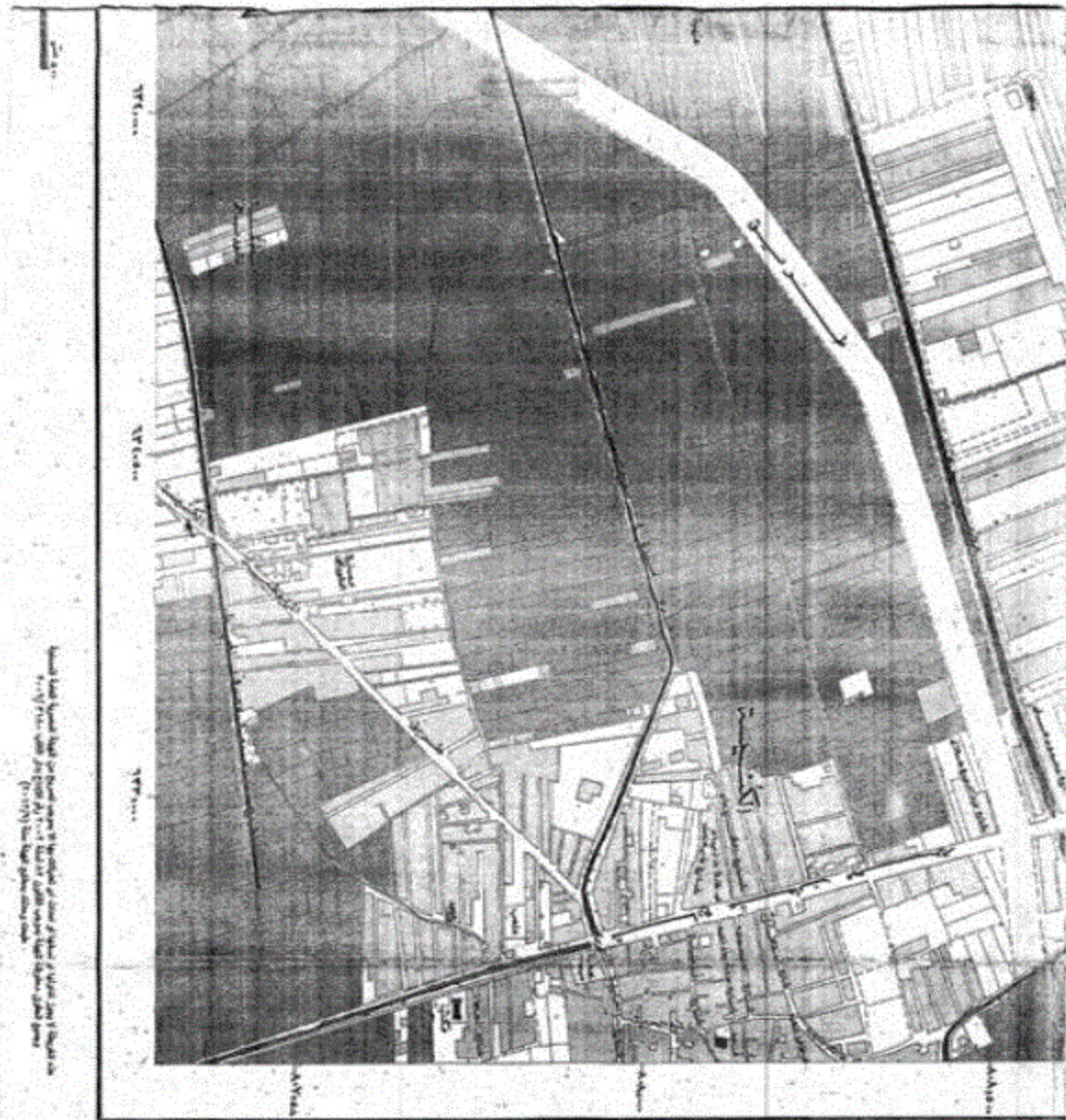


لوحة ١٧٠



ملاحظات

- 1. خطوط الملكية
- 2. خطوط المزرعة
- 3. خطوط السور
- 4. خطوط الممرات
- 5. خطوط الطرق
- 6. خطوط المياه
- 7. خطوط الكهرباء
- 8. خطوط الغاز
- 9. خطوط الهاتف
- 10. خطوط الصرف الصحي
- 11. خطوط النقل
- 12. خطوط الترفيه
- 13. خطوط الخدمات
- 14. خطوط الأمان
- 15. خطوط الأمان



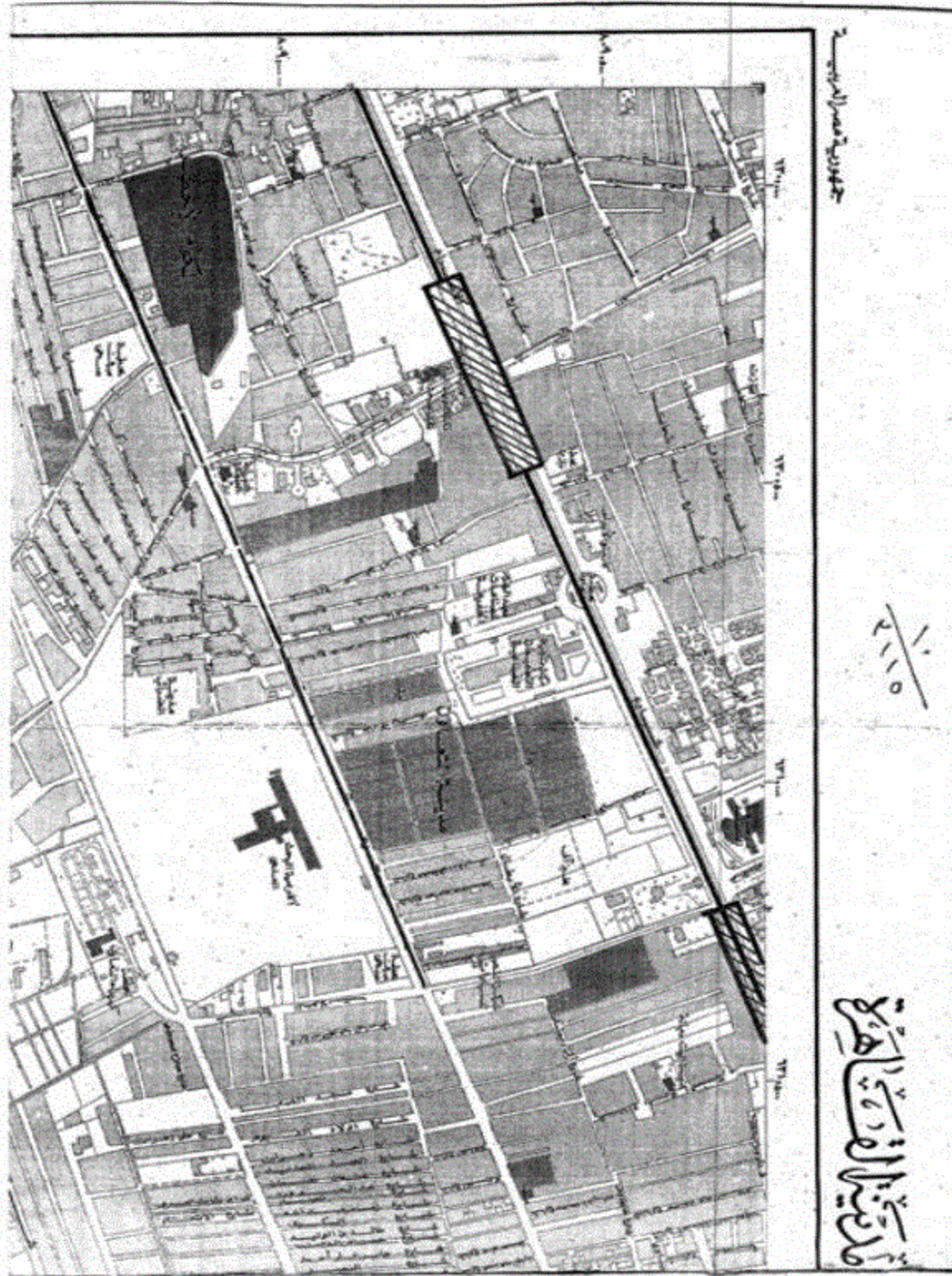
هذا المخطط هو اقتراح من مكتب الدراسات الهندسية للمدينة المنورة
معرضاً للموافقة على الخطة المقترحة للمشاريع المذكورة
في الجدول المرفق مع هذا المخطط وذلك وفقاً لما هو مبين
في المخطط المرفق مع هذا المخطط وذلك وفقاً لما هو مبين
في المخطط المرفق مع هذا المخطط وذلك وفقاً لما هو مبين



١١
٢ / ١١٥

١٦٩	٣٤	١٧٩	٣٤
١٧٥	٣٤	١٧٥	٣٤
١٧٥	٣٤	١٧٥	٣٤

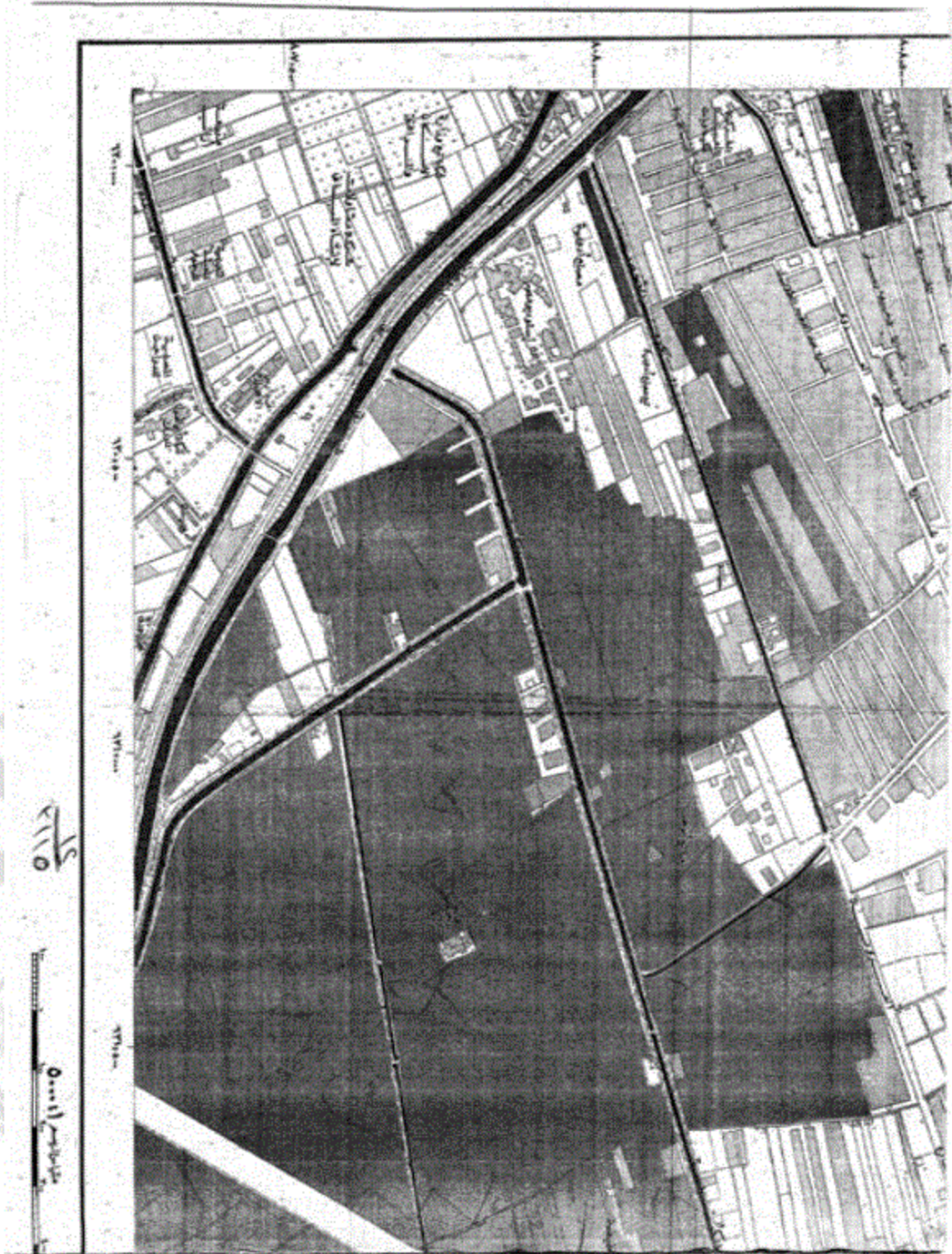
- ١- خطوط المياه
- ٢- خطوط الصرف الصحي
- ٣- خطوط الكهرباء
- ٤- خطوط الغاز
- ٥- خطوط الهاتف
- ٦- خطوط السكك الحديدية
- ٧- خطوط الطرق
- ٨- خطوط الحدائق
- ٩- خطوط الحدائق
- ١٠- خطوط الحدائق

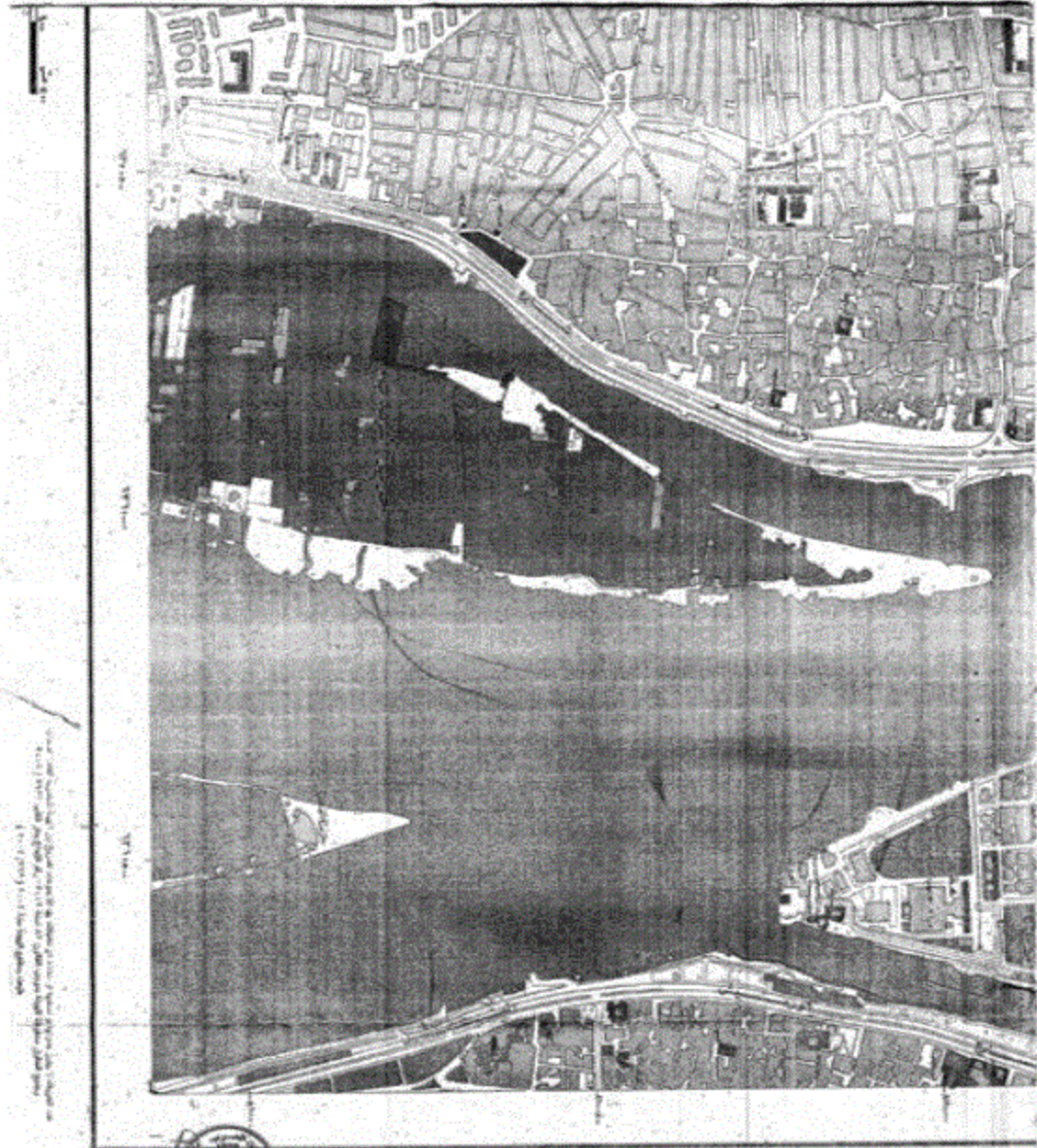


الجمهورية العربية السورية

محافظة حلب

١:١٠,٠٠٠





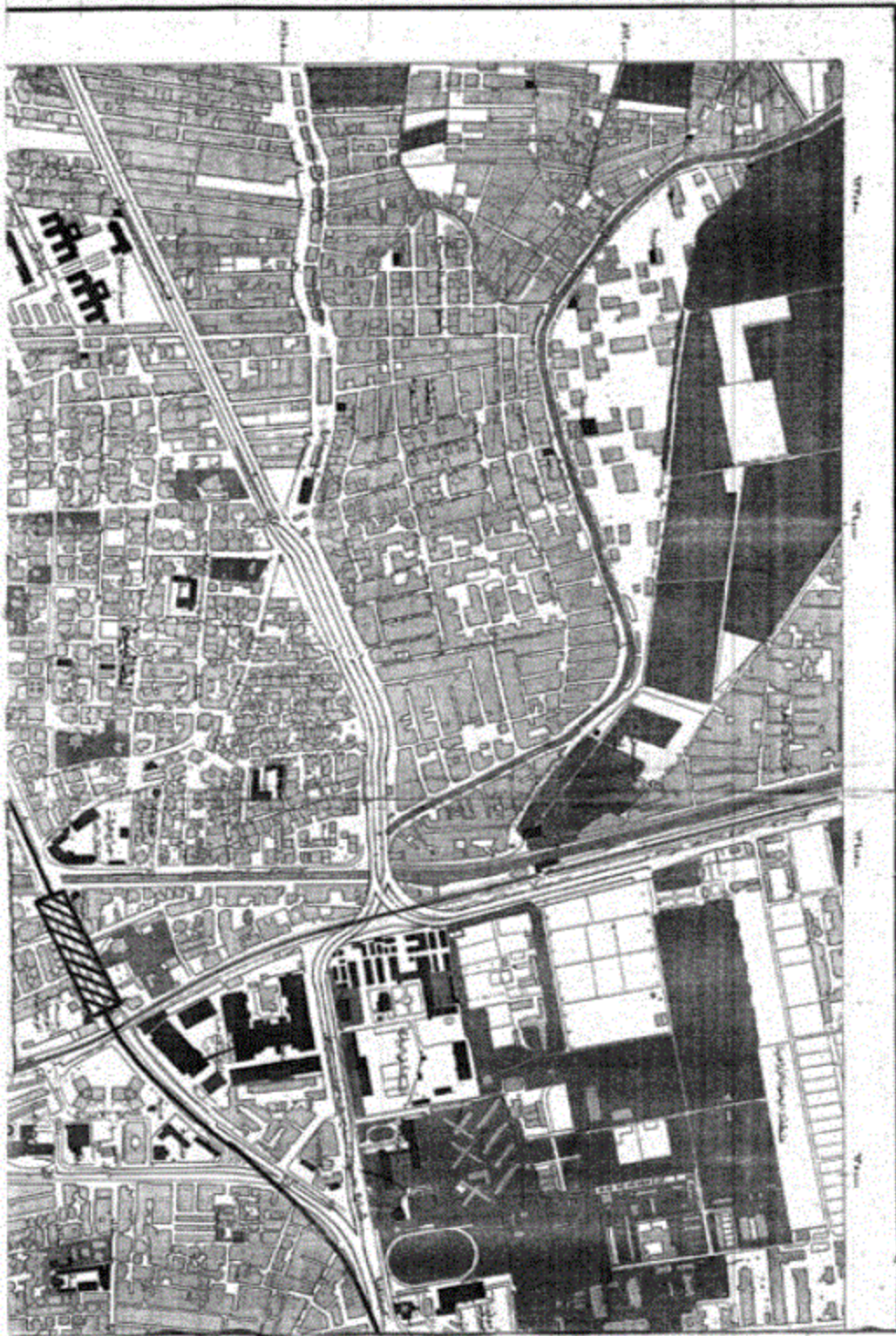
تم إعداد هذا الخطة بواسطة فريق العمل الفني للهيئة العامة للغمرات والري في محافظة القاهرة، وذلك في إطار مشروع تطوير البنية التحتية لمحافظة القاهرة، وذلك في إطار مشروع تطوير البنية التحتية لمحافظة القاهرة.



١٥
 ٢١١٥

١٥	١٥	١٥
١٦	١٦	١٦
١٧	١٧	١٧

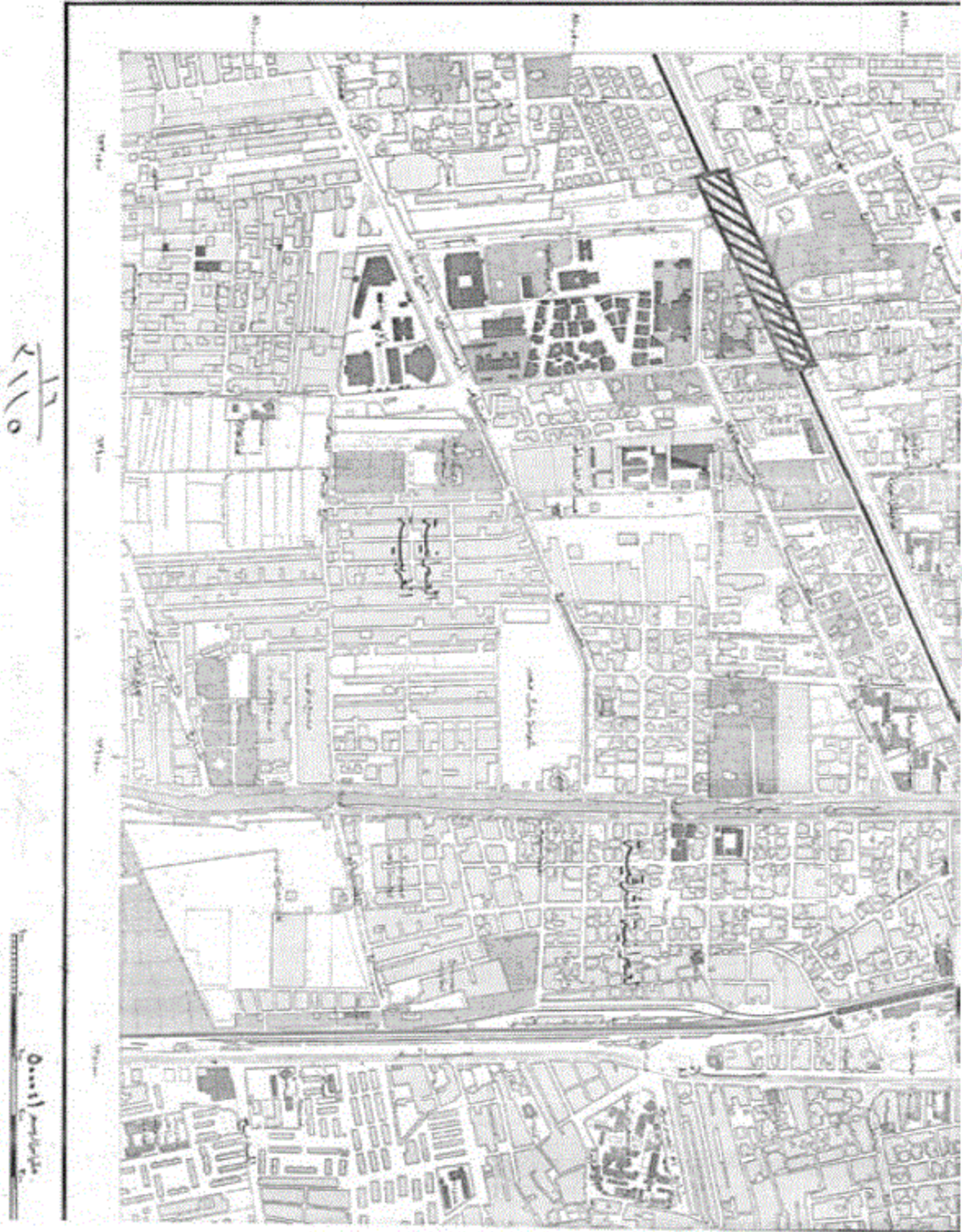
- ١- كذا
- ٢- كذا
- ٣- كذا
- ٤- كذا
- ٥- كذا
- ٦- كذا
- ٧- كذا
- ٨- كذا
- ٩- كذا
- ١٠- كذا
- ١١- كذا
- ١٢- كذا
- ١٣- كذا
- ١٤- كذا
- ١٥- كذا
- ١٦- كذا
- ١٧- كذا
- ١٨- كذا
- ١٩- كذا
- ٢٠- كذا

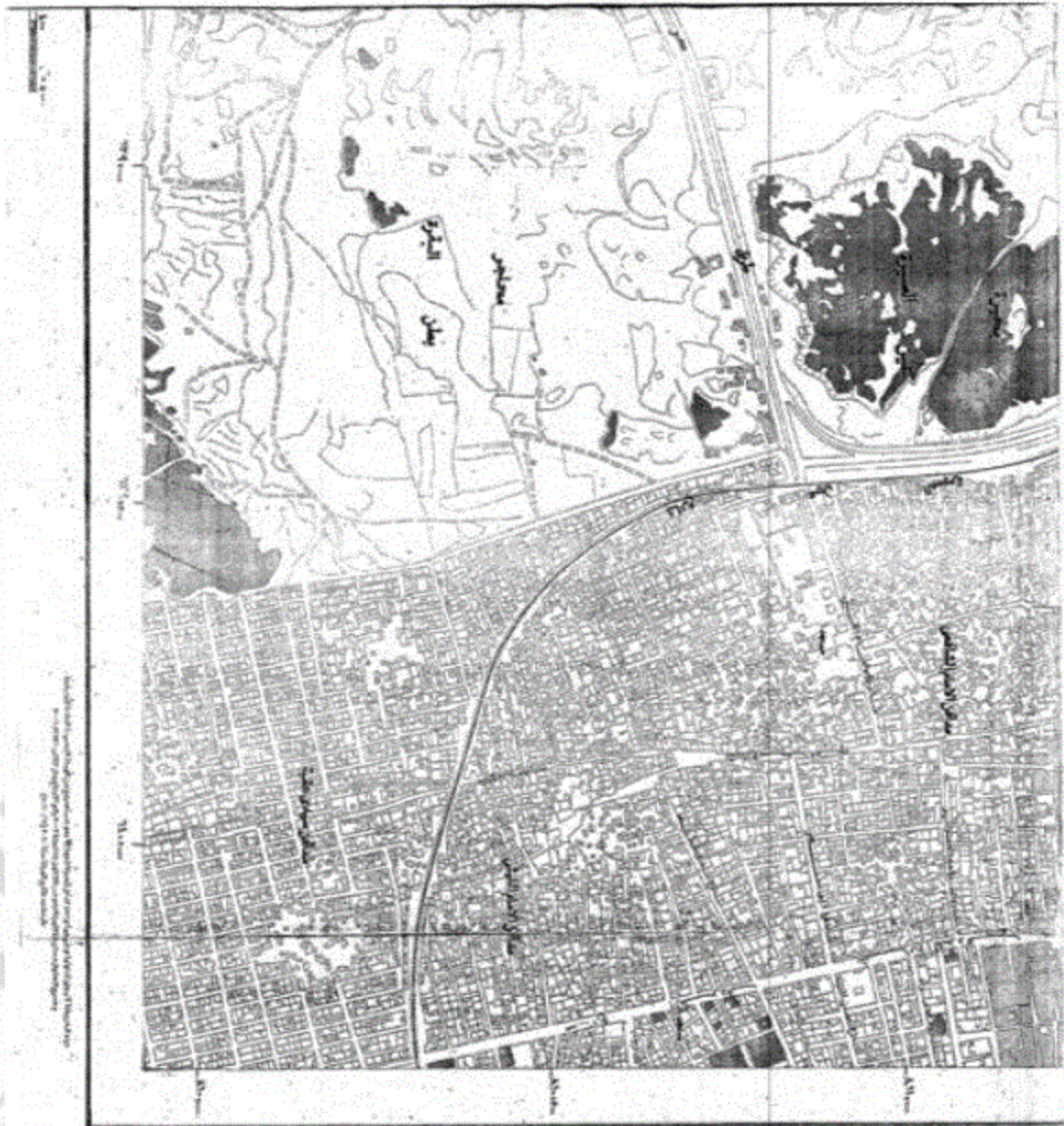


جمهورية مصر العربية

٥/٣

رئيس الجمهورية





٢١٥
٥

١٥٤	١٥٥	١٥٦
١١٤	١١٥	١١٦
١٧٤	١٧٥	١٧٦

معلومات إضافية عن الخريطة

١. اسم المنطقة: المنطقة الحضرية

٢. رقم المنطقة: ١١٥

٣. تاريخ الخريطة: ٢٠٢٣

٤. مقياس الخريطة: ١:٥٠٠

٥. مصدر الخريطة: وزارة التخطيط

٦. ملاحظات: الخريطة هي لأغراض التخطيط فقط.

٧. جهة إعداد الخريطة: وزارة التخطيط

٨. جهة الموافقة: وزارة التخطيط

٩. جهة النشر: وزارة التخطيط

١٠. جهة التوزيع: وزارة التخطيط

١١. جهة البيع: وزارة التخطيط

١٢. جهة الاستشارة: وزارة التخطيط

١٣. جهة المساعدة: وزارة التخطيط

١٤. جهة الدعم: وزارة التخطيط

١٥. جهة التمويل: وزارة التخطيط

١٦. جهة الإشراف: وزارة التخطيط

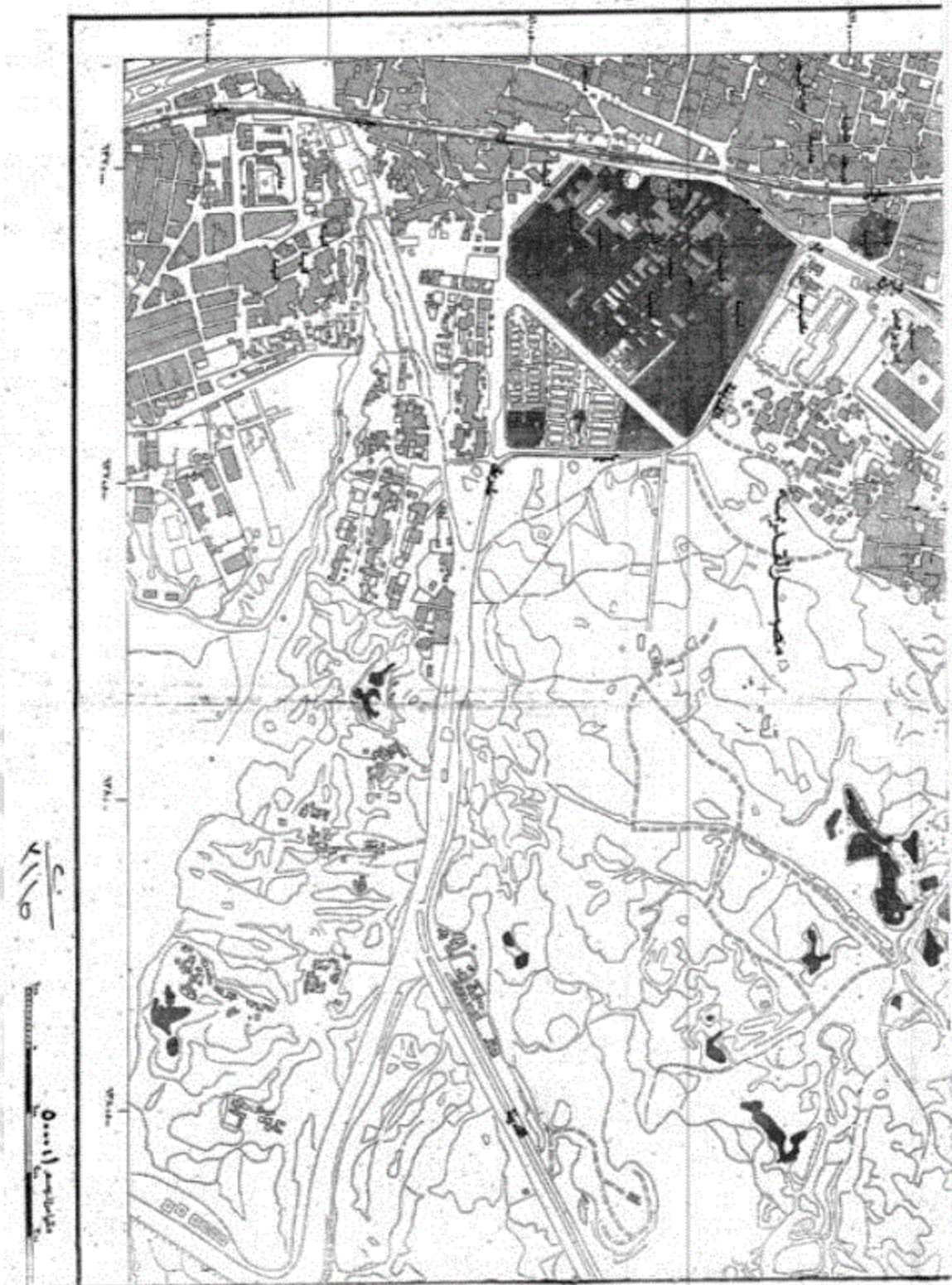
١٧. جهة الإشراف: وزارة التخطيط

١٨. جهة الإشراف: وزارة التخطيط

١٩. جهة الإشراف: وزارة التخطيط

٢٠. جهة الإشراف: وزارة التخطيط







لوحة ١٧



١١٥



تعليمات

- خطوط حدود الأحياء السكنية
- خطوط حدود الأحياء التجارية
- خطوط حدود الأحياء الصناعية
- خطوط حدود الأحياء الزراعية
- خطوط حدود الأحياء السياحية
- خطوط حدود الأحياء التعليمية
- خطوط حدود الأحياء الصحية
- خطوط حدود الأحياء الرياضية
- خطوط حدود الأحياء الثقافية
- خطوط حدود الأحياء الدينية
- خطوط حدود الأحياء الحكومية
- خطوط حدود الأحياء الخاصة
- خطوط حدود الأحياء العامة
- خطوط حدود الأحياء الخاصة
- خطوط حدود الأحياء العامة



تم إعداد هذا المخطط التوسيعي للمدينة في إطار مشروع تطوير المدينة القديمة وتحسين البنية التحتية الحضرية، وذلك بالتعاون مع الجهات المختصة في التخطيط العمراني والبنية التحتية.



٢٢
٢١٥

١٦٥	١٦٥	١٦٥
١٧٥	١٧٥	١٧٥
١٨٥	١٨٥	١٨٥

مخطط تقسيم المناطق الحضرية
 - مناطق سكنية
 - مناطق تجارية
 - مناطق صناعية
 - مناطق خدمات
 - مناطق ترفيهية
 - مناطق زراعية
 - مناطق بيئية
 - مناطق أخرى



