

قرار رئيس مجلس الوزراء رقم ٤٦٩٧ لسنة ٢٠٢٣

رئيس مجلس الوزراء

بعد الاطلاع على الدستور ؛

وعلى قانون نظام الإدارة المحلية الصادر بالقانون رقم ٤٣ لسنة ١٩٧٩
ولانحته التنفيذية ؛

وعلى القانون رقم ١٠ لسنة ١٩٩٠ بشأن نزع ملكية العقارات للمنفعة العامة
ولانحته التنفيذية ؛

وعلى قرار رئيس الجمهورية رقم ٤٨٨ لسنة ١٩٨٨ بإنشاء الهيئة العامة
للأبنية التعليمية ؛

وعلى قرار رئيس الجمهورية رقم ٢٧٩ لسنة ٢٠١٨ بالتفويض في بعض الاختصاصات ؛

وعلى قرار رئيس مجلس الوزراء رقم ١٦٠ لسنة ١٩٩١ باعتبار مشروعات

الأبنية التعليمية الحكومية من أعمال المنفعة العامة ، والمعدل بالقرار رقم ١٩١٢
لسنة ١٩٩١ ؛

وبناءً على ما عرضه وزير التربية والتعليم والتعليم الفني ؛

قرر:

(المادة الأولى)

يُعتبر من أعمال المنفعة العامة مشروع نزع ملكية العقار الذي تشغله مدرسة
العهد الجديد الابتدائية ، بالرقم التعريفى (٢٦٠٠٠٨٠) ، والكائن بشوارع الجلاء
من الناحية الشرقية ، بالقطع أرقام (٤) ، و (١٩) ، و (١٠) زمام بندر سوهاج
بمحافظة سوهاج ، بمساحة مقدارها (٨٩ ، ٣٠١٥٠ م^٢) تقريباً .

(المادة الثانية)

يُستولى بطريق التنفيذ المباشر على كامل أرض ومباني العقار المشار إليه في
المادة السابقة ، والمبين موقعه ومساحته وحدوده وأسماء ملاكهِ الظاهرين بالمذكرة
الإيضاحية والرسم التخطيطي والخريطة المساحية والكشف المرفقين .

(المادة الثالثة)

يُنشر هذا القرار في الجريدة الرسمية .

صدر برئاسة مجلس الوزراء في ٢٠ جمادى الأولى سنة ١٤٤٥ هـ

(الموافق ٤ ديسمبر سنة ٢٠٢٣ م) .

رئيس مجلس الوزراء

دكتور/ مصطفى كمال مدبولي

وزارة التربية والتعليم والتعليم الفني

مذكرة إيضاحية

للعرض على السيد الأستاذ الدكتور رئيس مجلس الوزراء

الموضوع :

بشأن نزع ملكية العقار الذي تشغله مدرسة العهد الجديد الابتدائية
بالرقم التعريفى (٢٦٠٠٠٨٠) بمحافظة سوهاج .

العرض :

١ - طلبت مديرية التربية والتعليم بمحافظة سوهاج بتاريخ ٢٠٢٢/١٢/٨
اتخاذ إجراءات صفة النفع العام على العقار الذي تشغله مدرسة العهد الجديد
الابتدائية بالرقم التعريفى (٢٦٠٠٠٨٠) بمحافظة سوهاج لصالح العملية التعليمية؛
حيث إنها فى حاجة شديدة إليه ؛ نظرا لوجود كثافة طلابية مرتفعة، وعدم إمكانية
الاستغناء عنه؛ حيث لا يوجد بديل له.

٢ - المدرسة مؤجرة، وتستخدم فى العملية التعليمية، وتبلغ مساحتها
٣،٨٩م^٢، طبقا للرفع المعد من مديرية المساحة، وهى كائنة بشوارع الجلاء
من الناحية الشرقية - بالقطع أرقام : (٤)، و(٩ أ)، و(١٠) - زمام بندر سوهاج -
محافظة سوهاج.

٣ - ورد كتاب محافظة سوهاج رقم (٢٧٠٢) بتاريخ ٢٠٢١/١٠/٤، وأفاد بأن
البيانات المطلوبة لنزع الملكية محددة به، ومنها موافقة المجلس الشعبى المحلى
للمحافظة على تقرير صفة النفع العام للمدرسة المذكورة، وطبقا للكتاب الدورى
رقم ١ لسنة ٢٠١٧، الصادر من قطاع الأمانة العامة للمحليات بشأن الأوراق
المطلوبة لاستصدار اللازم فقد تضمن العرض بالمطلوب لاستصدار موافقة السيد رئيس
مجلس الوزراء، وأكد على أن الكتب الدورية سالفة الذكر، لم تتضمن أى اختصاص
للمجلس التنفيذى باستصدار قرار بتقرير صفة النفع العام .

٤ - تم سداد التعويض المبدئي، وإيداعه خزانة الجهة القائمة بإجراءات نزع الملكية، وهي مديرية المساحة بسوهاج، بمبلغ قدره (مائة ألف جنيه فقط لا غير)، بموجب أمر الدفع الإلكتروني رقم (٢٤٠٠٠٢٤٣١٠٠٠ GP)، الصادر بتاريخ ٢٠٢٣/٩/٧

٥ - الموقف القانوني :

أقام الملاك الدعوى رقم ٧٢ لسنة ٢٠٢٠ (إيجارات كلى قديم سوهاج)، طالبين - فى ختامها - إنهاء عقد الإيجار المؤرخ فى ١٠/١٠/١٩٦٠، وإخلاء المدعى عليهم بصفتهم من العين المؤجرة.

بجلسة ٢٠٢٢/٣/٣٠ قضت المحكمة بطرد المدعى عليهم من العين محل التداعى؛ لانتهاء عقد الإيجار المؤرخ فى ١٠/١٠/١٩٦٠ بانتهاء مدته، وإخلائها من كافة الشواغل والأشخاص، وتسليمها للمدعين .

تم استئناف الحكم بالاستئناف رقم (٢٣٧٣) لسنة (٩٧ ق) - سوهاج، وبجلسة ٢٠٢٢/٩/١٤ قضت المحكمة برفضه، وتأيد الحكم المستأنف.

٦ - تبلغ المساحة الإجمالية للعقار الذى تشغله المدرسة المذكورة

٣,٨٩ م^٢) ، والعبارة بالقياس المساحى على الطبيعة، وحدوده كالتالى :

الحد البحرى على ثلاثة أجزاء، يبدأ من الشرق، ويتجه إلى الغرب، بطول : (٦,٧٤ م، ثم يتجه إلى البحرى بطول (١,٨ م، ثم يتجه إلى الغرب بطول : (٦٠,٤٩ م .

الحد القبلى : على أربعة أجزاء، يبدأ من الشرق، ويتجه إلى الغرب، بجوار شارع المدجأ، بطول: (٢٥,٩٢ م، ثم يتجه إلى البحرى بطول (١٨,٢٤ م، ثم يتجه إلى الغرب، بطول: (٧,٠١ م، ثم يتجه إلى الغرب مائلا إلى القبلى، بطول : (٢٨,٤٨ م.

الحد الشرقي : شارع الجلاء، بطول: (٦٣ ، ٣٠) م.
الحد الغربي : شارع الجهاد، بطول: (٢٤ ، ٢٠) م.
والعقار المذكور مملوك للملاك الظاهرين، طبقا للكشف المرفق.

الرأى :

وحيث إن قرار رئيس مجلس الوزراء رقم ١٦٠ لسنة ١٩٩١، والمعدل بالقرار رقم ١٩١٢ لسنة ١٩٩١، قد نص فى مادته الأولى على أنه : [تعدد مشروعات الأبنية التعليمية الحكومية وملحقاتها من أعمال المنفعة العامة فى تطبيق أحكام القانون رقم ١٠ لسنة ١٩٩٠ بشأن نزع ملكية العقارات للمنفعة العامة]، ونظرا للحاجة الماسة للعقار الذى تشغله المدرسة المذكورة؛ حيث إنه يقع بنطاق جغرافى ذى كثافة سكانية مرتفعة ؛

لذا فقد ترون سيادتكم التكرم بالنظر، والتفضل بالموافقة على استصدار القرار المرفق ؛ للأسباب المبينة عليه.

والأمر معروض على سيادتكم لاتخاذ ما ترونه مناسبًا .

وزير التربية والتعليم والتعليم الفنى

أ.د/ رضا حجازى

تختلف
باسماء الملاكات القاهرةين المنقول التي تنقله مديرية العقار الجديد الابتدائية بالمركز التعريفى (٢٦٠٠٠٠٨٠) بمحافظه سوهاج
والمطابق نزع ملكيته وتقرير صفه التمتع الطر عنه

الاسم	عدد		رقم و موقع العقار	اسماء الملاكات القاهرةين
	الأدوار	مباني		
<p>- احد ضمنى : على ثلاثة اجزاء يبدأ من الشرق وينتهى الى الغرب بطول ١٠٧٢ م ثم ينحرف الى الغرب بطول ٢٠٠٤ م</p> <p>- احد ضمنى : على اربعة اجزاء يبدأ من الشرق وينتهى الى الغرب بموازاة ضلعها بطول ٢٠١٢ م ثم ينحرف الى الغرب بطول ١٨٠٢٢ م ثم ينحرف الى الغرب بطول ٢٠٠١ م ثم ينحرف الى الغرب عمودا الى الغرب بطول ٢٠٠٢٢ م</p> <p>- احد ضمنى : شارع جلاء بطول ٢٠٠٢٢ م</p> <p>- احد ضمنى : شارع الصياد بطول ٢٠٠٢٢ م</p>	<p>مطلق رقم (١١)</p> <p>ارض نطف</p> <p>مطلق رقم (٢١)</p> <p>ارض نطف</p>	<p>جميع المبنى بحقه مشيخة</p> <p>المنور من التامية الجديدة جزء منه</p> <p>تتواءم بمبنى بطول ١٢٠١٥ م</p> <p>المنور بالتكامل من التامية الغربية</p> <p>تتواءم بمبنى بطول ٢٠٠٢٢ م</p>	<p>٢٦١٥٠٢٠٨٤</p> <p>مدينة النور الجديد الابتدائية - واقعة بجوار جلاء من التامية الغربية مطلق رقم (١٠٠١) محافظة سوهاج</p>	<p>١- محمد صلاح الدين عبدالحميد</p> <p>٢- علا عبد القادر يوسف</p> <p>٣- ايمان عبد القادر يوسف</p> <p>٤- امنية عبد القادر محمد</p> <p>٥- على عبد القادر محمد</p> <p>٦- نلى مصطفى عبد القادر المنظر</p> <p>٧- فداء مصطفى عبدالحميد المنظر</p> <p>٨- فادية حسن يوسف عثمانية</p> <p>٩- شريف مصطفى عبدالحميد المنظر</p> <p>١٠- شيرين مصطفى عبدالحميد المنظر</p> <p>١١- نورهى عبدالحميد محمد المنظر</p>



مدير ادارة نزع الملكية
١٣ آذار ٢٠٢٤
(د/ عزة العوراني)



٨٥٤٣
٣+٣+١١
٢٩

الحدود والأبعاد والمساحة لمدرسة المعهد الجديد الابتدائية رقم تعريفى ٣١٠٠٨٠ مدينة سوهاج قسم ثانى

- الحد البحرى يبدأ من الشرق بطول ٦٧٤م ثم يبحر بطول ١٠٨م
- ثم يغرب بطول ٦٤٩م ويحده مخازن تابعة للازهر وللازهر وجار سكنى ملاصقين للمدرسة
- الحد الشرقى بطول ٣٠٦٣م ويحده شارع الجلاء
- الحد القبلى يبدأ من الشرق بطول ٢٥٩٢م ثم يبحر بطول ١٨٠٢٤م
- ثم يغرب بطول ٧٠١م و٢٨٠٤٨م ويحده شارع الملجا وجار سكنى ملاصق
- الحد الغربى بطول ٢٠٢٤م ويحده شارع خلف العلال

والمساحة = ٢م ١٥٠٣٠٨٩
توصيف مباني المدرسة

ملحق رقم (١)

دور ارضى فقط حوائط حاملة والسقف خرسانة
والمضلية والمجالات وملحق رقم (١) حوائط حاملة والسقف خشبي

ملحق رقم (٢) (دورة المياه)

حوائط حاملة والسقف خرسانة

مخزن الكتب حوائط حاملة والسقف خشبي
غرفة الحارس حوائط حاملة والسقف خشبي

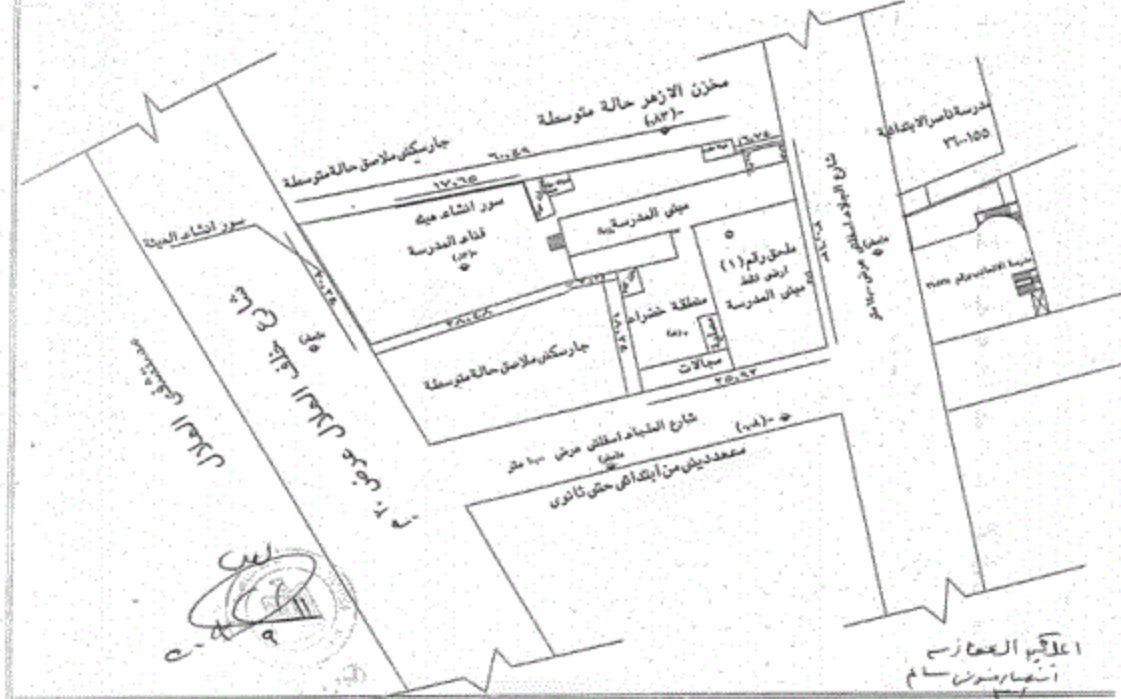
جميع الملاحق بحالة انشائية متوسطة

السور من الناحية البحرية انشاء هيئة بطول ١٧٠٦٥ متر
السور من الناحية الغربية انشاء هيئة بطول ٢٠٢٤ متر

صورة طبق الاصل
م ارسيا عبدالله

مدير ادارة ترع للملكية
الهيئة العامة

مدير عام الملكة للاعمار



الدعوة وللإعداد والمصادقة لمدرسة / المعهد المدير المنشأ في تم تقريرها ٢٠٠٨

بموجب

التما المبررى د سيد من الشورى بطوك ٢٠١٦م م يرض بطوك ١٨٠٠م

تم يفرز بطوك ١٩٠٠م وحمده هقازبه تانباج للاد افرم وجراسكن حلاصقن للمدرسة .

- الحد الشرعى : بطوك ٢٠١٦م وحمده شابع الخلالى .

- الحد القبلى : بيد من الشورى بطوك ٢٠١٦م م تم يرض بطوك ١٨٠٠م تم يفرز بطوك ١٨٠٠م

ويحمده شابع الملبا وجراسكن حلاصقن .

منطقة ٢٦

الحد الغربى : بطوك ٢٠١٦م وحمده شابع فلك الهلال

الحد الشرقى : بطوك ٢٠١٦م وحمده شابع فلك الهلال



منطقة تارق ٣٥

٢٠١٦

صحة طحة الرض
للحجر الصقار
أرضه رضى ٢٠١٦م

صحة طحة الرض
للحجر الصقار
أرضه رضى ٢٠١٦م

صحة طحة الرض
للحجر الصقار
أرضه رضى ٢٠١٦م

صحة طحة الرض
للحجر الصقار
أرضه رضى ٢٠١٦م



شاه ١٣٤٠

١٣٤٠

م الاربا عبد الله

٢٠١٦

٢٠١٦

