

قرار رئيس مجلس الوزراء

رقم ١٨٠ لسنة ٢٠٢٤

رئيس مجلس الوزراء

بعد الاطلاع على الدستور ؛

وعلى قانون نظام الإدارة المحلية الصادر بالقانون رقم ٤٣ لسنة ١٩٧٩
ولانحته التنفيذية ؛

وعلى القانون رقم ١٠ لسنة ١٩٩٠ بشأن نزع ملكية العقارات للمنفعة العامة
ولانحته التنفيذية ؛

وعلى قرار رئيس الجمهورية رقم ٤٨٨ لسنة ١٩٨٨ بإنشاء الهيئة العامة
للأبنية التعليمية ؛

وعلى قرار رئيس الجمهورية رقم ٢٧٩ لسنة ٢٠١٨ بالتفويض في بعض الاختصاصات ؛
وعلى قرار رئيس مجلس الوزراء رقم ١٦٠ لسنة ١٩٩١ باعتبار مشروعات
الأبنية التعليمية الحكومية من أعمال المنفعة العامة ، والمعدل بالقرار رقم ١٩١٢
لسنة ١٩٩١ ؛

وبناءً على ما عرضه وزير التربية والتعليم والتعليم الفني ؛

قرر:

(المادة الأولى)

يعتبر من أعمال المنفعة العامة مشروع نزع ملكية العقار الذي تشغله
مدرسة الكنيسة الابتدائية المشتركة ، بالرقم التعريفى (٢١٠٥٤٩١) ، والكائنة
بحوض الطويل نمرة (٧) قسم أول ناحية الكنيسة - محافظة الجيزة ، بمساحة
مقدارها (٦٤ ، ٥٨٠ م^٢) .

(المادة الثانية)

يُستولى بطريق التنفيذ المباشر على كامل أرض ومباني العقار المشار إليه فى المادة السابقة ، والمبين موقعه ومساحته وحدوده وأسماء ملاكه الظاهرين بالمذكرة الإيضاحية والخريطة المساحية والرسم التخطيطى والكشف المرفقين .

(المادة الثالثة)

يُنشر هذا القرار فى الجريدة الرسمية .

صدر برئاسة مجلس الوزراء فى ١٠ رجب سنة ١٤٤٥ هـ

(الموافق ٢٢ يناير سنة ٢٠٢٤ م) .

رئيس مجلس الوزراء

دكتور/ مصطفى كمال مدبولى

وزارة التربية والتعليم والتعليم الفنى

مذكرة إيضاحية

للعرض على السيد الأستاذ الدكتور رئيس مجلس الوزراء

الموضوع :

بشأن نزع ملكية العقار الذى تشغله مدرسة الكنيسة الابتدائية المشتركة
بالرقم التعريفى (٢١٠٥٤٩١) بمحافظة الجيزة .

العرض :

١ - بتاريخ ٢٠٢٣/٨/١٥، أفادت إدارة العمرانية التعليمية، باحتياجها الشديد
لمدرسة الكنيسة الابتدائية المشتركة، بمحافظة الجيزة، لصالح العملية التعليمية،
كما طالبت المديرية، باتخاذ إجراءات صفة النفع العام للعقار الذى تشغله المدرسة
المذكورة؛ نظراً لارتفاع الكثافة الطلابية، وعدم إمكانية الاستغناء عنه؛ لأنه لا يوجد
بديل له .

٢ - المدرسة مؤجرة مغلقة، ولا تستخدم فى العملية التعليمية، ومساحتها
الإجمالية (٦٤ . ٥٨٠ م^٢)، طبقاً للرفع المساحى المعد بمعرفة مديرية المساحة
بالجيزة، والكائنة بحوض الطويل، نمرة (٧) قسم أول - ناحية الكنيسة - محافظة
الجيزة، والتابعة لإدارة العمرانية التعليمية .

٣ - بتاريخ ٢٠١٨/١٢/١٢، أصدر المجلس التنفيذى لمحافظة الجيزة قراراً
بالموافقة على تقرير صفة النفع العام لعدد (٦) مدارس، منهم المدرسة المذكورة، فى
ضوء الاحتياج الملح للمدرسة؛ تمهيداً لاتخاذ إجراءات نزع الملكية - (مرفق رقم ١)

٤ - تم سداد التعويض المبدئى، بمبلغ قدره (مائة ألف جنيه فقط لا غير)،
وإيداعه خزانة الجهة القائمة بإجراءات نزع الملكية، وهى مديرية المساحة بالجيزة،
بموجب أمر الدفع الإلكتروني رقم (٢٥٩٠٠٠٢١٠٠٣٩٢٤٣١٠ GP)، الصادر

بتاريخ ٢٠٢٣/١٢/٢١

٥ - تبلغ المساحة الإجمالية للعقار الذى تشغله المدرسة المذكورة (٦٤ ، ٢٥٨٠ م)

والعبرة بالقياس المساحي على الطبيعة، وحدوده كالتالي :

الحد البحرى : جار سكني، بطول (٢٥ ، ٥ م).

الحد الشرقى : جار سكني، بطول (١٤ ، ٦٥ م)، ثم ينكسر (٢ ، ٤١ م)، ثم

ينكسر (١٠ ، ٦٢ م).

الحد القبلى : شارع عرض (٤ م)، بطول (٢١ ، ٨٧ م).

الحد الغربى : شارع عثمان محرم، عرض (٢٠ م)، بطول (٢١ ، ٧٥ م) .

والعقار المذكور مملوك للملاك الظاهرين، طبقا للكشف المرفق - (مرفق رقم ٢).

الرأى :

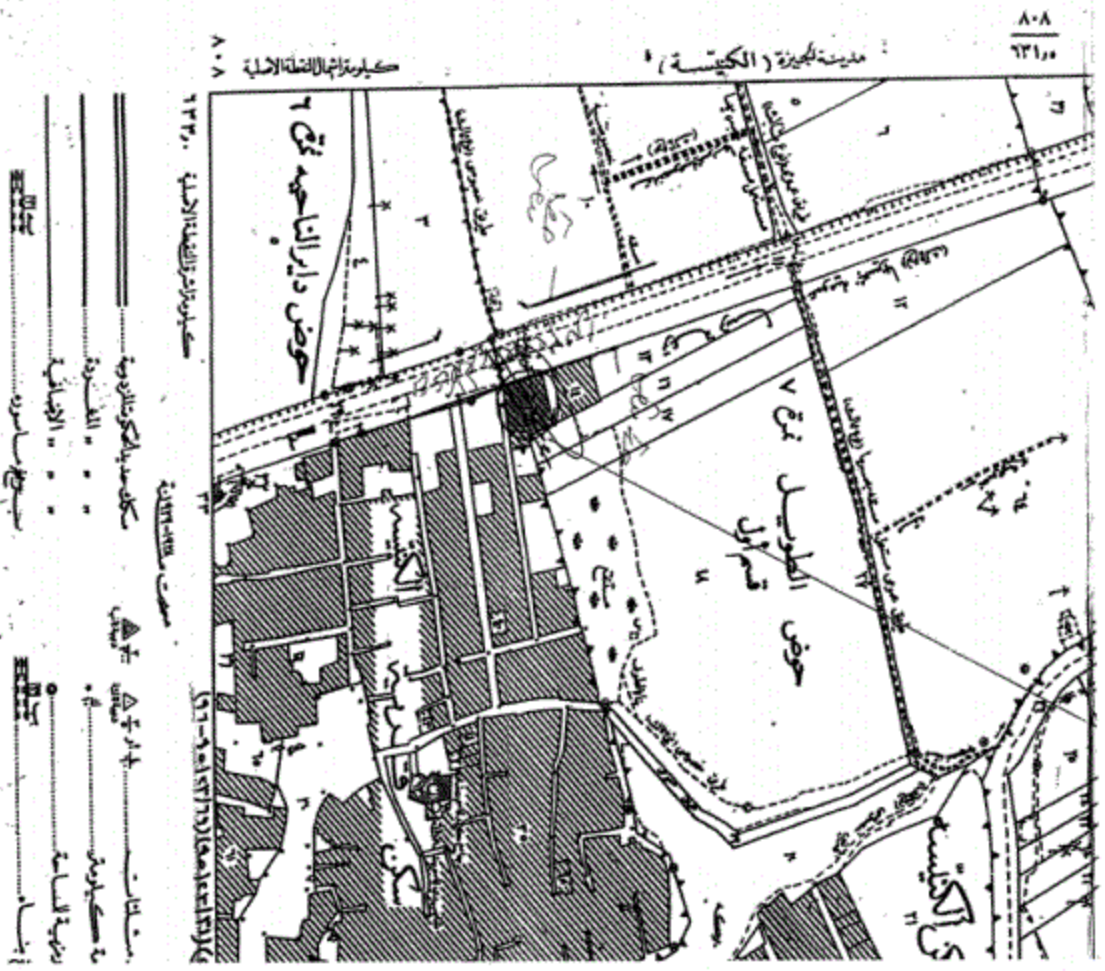
وحيث إن قرار رئيس مجلس الوزراء رقم ١٦٠ لسنة ١٩٩١، والمعدل بالقرار رقم ١٩١٢ لسنة ١٩٩١، والذي نص فى مادته الأولى على أنه: «تعد مشروعات الأبنية التعليمية الحكومية وملحقاتها من أعمال المنفعة العامة فى تطبيق أحكام القانون رقم ١٠ لسنة ١٩٩٠ بشأن نزع ملكية العقارات للمنفعة العامة»، ونظرًا للحاجة الماسة إلى العقار الذى تشغله المدرسة المذكورة؛ إذ إنه يقع فى نطاق جغرافى ذى كثافة سكانية مرتفعة؛

لذا فقد ترون سيادتكم التكرم بالنظر، والتفضل بالموافقة على استصدار القرار المرفق؛ للأسباب المبينة عليه .

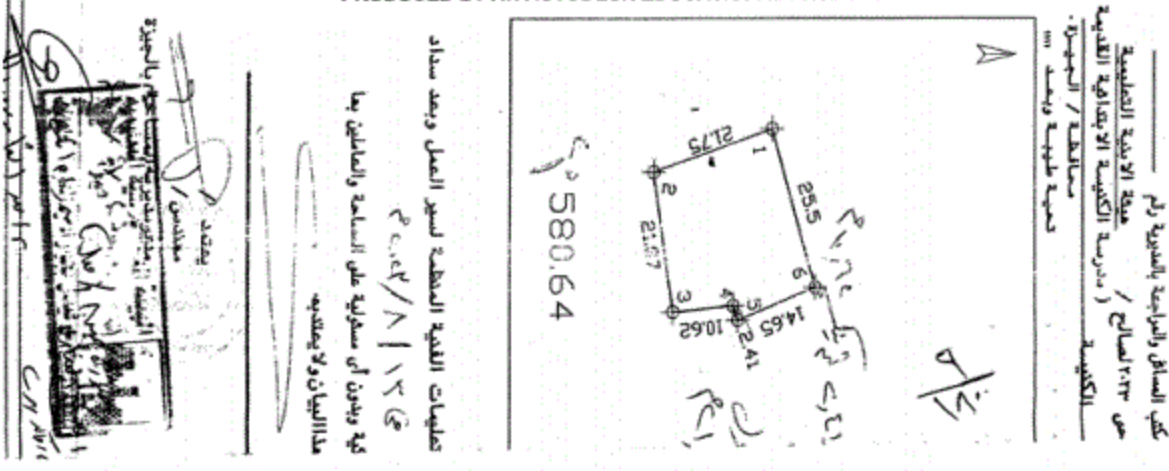
والأمر معروض على سيادتكم لاتخاذ ما ترونه مناسبًا

وزير التربية والتعليم والتعليم الفنى

أ.د/ رضا حجازى



PRODUCED BY AN AUTODESK EDUCATIONAL PRODUCT



رؤية ٢٠٣٠

كشوف

باسم الملك الظاهرين المغاور التي تشغله مديرية التنمية الاقتصادية للشركة بالرقم الترخيص (٢١٠٥٩٩١) - محافظة الجيزة
والطابق لرقم ملكيته وتقرير التنمية العامة عنه

الاسم	عدد الأوار	المساحة		رقم وموقع العقار	أسماء الملاك الظاهرين
		مبانى	أرض		
<ul style="list-style-type: none"> - الاله البحوى : جاز سكتي... بطلان ٢٥ م. - الاله الشرقى : جاز سكتي... بطلان ١٤ م ثم ينعكس ال٢٠ م. - الاله القيسى : شارع عرض ٤ م... بطلان ١٢ م. - الاله القيسى : شارع عرض ٤ م... بطلان ١١,٨٧ م. - الاله القيسى : شارع عرض ٤ م... بطلان ١١,٧٥ م. 	<ul style="list-style-type: none"> أرض فقط أرض فقط 	<ul style="list-style-type: none"> مبنى (١) مبنى (٢) 	<ul style="list-style-type: none"> مساحتها الطبيعية (٢٠٠٠٠ م^٢) والعرضة ب٢٢ م المساحه على الطبيعة 	<ul style="list-style-type: none"> مدرسة التنمية الاقتصادية العشوائية والكافتة بحوض الطبول نمر (٧) قسم أول - ناحية الكريمة - محافظة الجيزة 	<ul style="list-style-type: none"> ١- حسن على أحمد عبد النظيف ٢- زينب أحمد عبد النظيف
		جميع المباني شغيلة			
		وحدة التنمية سبعة جنا			



... مدير إدارة تنمية الكريمة ..
٢٠٢٣
(د/م/عزلة العمراني)

مخافه