

قرار رئيس مجلس الوزراء رقم ٤٦٩ لسنة ٢٠٢٤

رئيس مجلس الوزراء

بعد الاطلاع على الدستور ؛

وعلى قانون نظام الإدارة المحلية الصادر بالقانون رقم ٤٣ لسنة ١٩٧٩
ولانحته التنفيذية ؛

وعلى القانون رقم ١٠ لسنة ١٩٩٠ بشأن نزع ملكية العقارات للمنفعة العامة
ولانحته التنفيذية ؛

وعلى قرار رئيس الجمهورية رقم ٢٧٩ لسنة ٢٠١٨ بالتفويض فى بعض الاختصاصات ؛
وعلى قرار رئيس مجلس الوزراء رقم ٢٦٧٨ لسنة ٢٠٢٠ باعتبار مشروع خطى
مونوريل العاصمة الإدارية الجديدة ومونوريل السادس من أكتوبر بنطاق محافظتى
القاهرة والجيزة من أعمال المنفعة العامة ، والمعدل بالقرارات أرقام ٢١٨٠
لسنة ٢٠٢١ و ١٣١٦ لسنة ٢٠٢٢ ، و ٤٥٥ لسنة ٢٠٢٣ ؛
وبناءً على ما عرضه وزير النقل ؛

قرر:

(المادة الأولى)

يُضاف إلى أعمال المنفعة العامة الصادر بشأنها قرارات رئيس مجلس الوزراء
أرقام ٢٦٧٨ لسنة ٢٠٢٠ ، و ٢١٨٠ لسنة ٢٠٢١ ، و ١٣١٦ لسنة ٢٠٢٢ ، و ٤٥٥
لسنة ٢٠٢٣ المشار إليها ، بعض المسطحات اللازمة لتنفيذ مشروع خطى مونوريل
العاصمة الإدارية ومونوريل السادس من أكتوبر بنطاق محافظة الجيزة ، وذلك على النحو
الموضح بالمذكرة الإيضاحية والخرائط المساحية والكشف وكروت الوصف المرفقة .

(المادة الثانية)

يُنهى تخصيص الأراضى والعقارات المملوكة لجهات حكومية ، والموضح بيانها
ومالكها الظاهر بالمذكرة الإيضاحية والخرائط المساحية والكشف وكروت الوصف
المرفقة ، ويعدل تخصيصها لصالح الهيئة القومية للأنفاق .

(المادة الثالثة)

يُنشر هذا القرار فى الجريدة الرسمية .

صدر برئاسة مجلس الوزراء فى غرة شعبان سنة ١٤٤٥ هـ

(الموافق ١١ فبراير سنة ٢٠٢٤ م) .

رئيس مجلس الوزراء

دكتور/ مصطفى كمال مدبولى

وزارة النقل

مذكرة إيضاحية

لقرار رئيس مجلس الوزراء

بشأن تعديل قرار رئيس مجلس الوزراء رقم ٢٦٧٨ لسنة ٢٠٢٠

بتاريخ ٢٨/١٠/٢٠١٤ ، صدر قرار رئيس مجلس الوزراء رقم ٢٦٧٨ لسنة ٢٠٢٠ بإقرار صفة النفع العام على مشروع إنشاء خطى مونوريل شرق النيل (العاصمة الإدارية) ومونوريل غرب النيل (٦ أكتوبر) بنطاق محافظتى القاهرة والجيزة .

صدرت قرارات رئيس مجلس الوزراء رقم ٢١٨٠ لسنة ٢٠٢١ ورقم ١٣١٦ لسنة ٢٠٢٢ ورقم ٤٥٥ لسنة ٢٠٢٣ بتعديل قرار رئيس مجلس الوزراء رقم ٢٦٧٨ لسنة ٢٠٢٠ بإضافة بعض مسطحات الأراضى والعقارات اللازمة لتنفيذ المشروع . ونظراً للطبيعة الخاصة للمشروع والتى تقتضى تعدد مواقع العمل فإنه يتعذر حصر جميع ملاك الأراضى والعقارات المتداخلة مع المشروع ومساحة ما يملكه كل منهم وما قد يتطلبه المشروع من أجزاء إضافية إلا بعد صدور القرار بتقرير صفة النفع العام وبدء أعمال اللجان المختصة فى الحصر .

يتطلب تنفيذ المشروع إضافة بعض مسطحات الأراضى بنطاق محافظة الجيزة لتنفيذ مسار المشروع بمنطقة بشتيل لتفادى هدم المنشآت السكنية المجاورة وتحقيق المتطلبات الفنية الخاصة بالتشغيل .

وجدير بالذكر أنه سيتم تدبير مبلغ (٥٠) مليون جنيه وفقاً للتأشيرات العامة لموازنة الهيئة القومية للاتفاق للعام المالى ٢٠٢٣ / ٢٠٢٤ اللازمة للتعويضات التقديرية المبدئية للملاك الظاهرين ، وسوف يتم إيداعها خزانة الجهة المنفذة لهذا القرار خلال ثلاثة أشهر من تاريخ صدوره طبقاً لما تحدده اللجنة المختصة المشكلة بالمادة (٦) من القانون ١٠ لسنة ١٩٩٠ وتعديلاته .

مرفق طيه الآتى :

١ - كشف الملاك الظاهرين وكروت الوصف للأراضى والعقارات المطلوب تعديل تخصيصها بنطاق محافظة الجيزة .

٢- عدد (٣) خرائط مساحية بالتخطيط الإجمالى للمشروع .

وفى ضوء ذلك ، نتشرف بأن نرفق طيه مشروع قرار بتعديل قرار رئيس مجلس الوزراء رقم ٢٦٧٨ لسنة ٢٠٢٠ بإضافة بعض المسطحات اللازمة لتنفيذ مشروع إنشاء خطى مونوريل شرق النيل (العاصمة الإدارية) ومونوريل غرب النيل (٦ أكتوبر) بنطاق محافظة الجيزة وإنهاء تخصيص الأراضى والمباني المقامة عليها المملوكة لجهات حكومية ، وتعديل تخصيصها لصالح الهيئة القومية للأنفاق بدون مقابل طبقاً للرسومات الموضحة ، والخرائط المرفقة وذلك على النحو الموضح بعاليه .

وتفضلوا بقبول فائق الاحترام

وزير النقل

فريق/ كامل عبد الهادى الوزير

٢٦٩ / م

صحة

①

٢٠٢٤ / ٤٦٩ / م

مشروع القوانين - خطة الكور

تتعلق ببيان الصحة القانوني للأراضي المطروحة لإعداد تخطيطها

بموجب قسمة بعلق أو أراضي غير صالحة للتخطيط

رقم	اسم المالك للأرض	المكان	المساحة المصطنعة (م ²)	نوع الحيازة	
				نوع الحيازة	الرقع
1	محافظة الفيوم (أرض الفيوم (١))	شريف سفيح سمير كمال علي (أهلق) بشاشة	250,49	أرض لبناء	استكمال البناء مساح الفيوم بناء على مخطط رقم (١١١) موروزيا بشاشة
2	محافظة الفيوم (أرض الفيوم (٢))	شريف سفيح سمير كمال علي (أهلق) بشاشة	437,60	أرض لبناء	استكمال البناء مساح الفيوم بناء على مخطط رقم (١١١) موروزيا بشاشة
3	محافظة الفيوم (أرض الفيوم (٣))	شريف سفيح سمير كمال علي (أهلق) بشاشة	405,70	أرض لبناء	استكمال البناء مساح الفيوم بناء على مخطط رقم (١١١) موروزيا بشاشة
4	محافظة الفيوم (أرض الفيوم (٤))	شريف سفيح سمير كمال علي (أهلق) بشاشة	501,30	أرض لبناء	استكمال البناء مساح الفيوم بناء على مخطط رقم (١١١) موروزيا بشاشة
5	محافظة الفيوم (أرض الفيوم (٥))	شريف سفيح سمير كمال علي (أهلق) بشاشة	1.319,20	أرض لبناء	استكمال البناء مساح الفيوم بناء على مخطط رقم (١١١) موروزيا بشاشة
6	محافظة الفيوم (أرض الفيوم (٦))	شريف سفيح سمير كمال علي (أهلق) بشاشة	570,77	أرض لبناء	استكمال البناء مساح الفيوم بناء على مخطط رقم (١١١) موروزيا بشاشة
7	محافظة الفيوم (أرض الفيوم (٧))	شريف سفيح سمير كمال علي (أهلق) بشاشة	643,57	أرض لبناء	استكمال البناء مساح الفيوم بناء على مخطط رقم (١١١) موروزيا بشاشة
8	محافظة الفيوم (أرض الفيوم (٨))	شريف سفيح سمير كمال علي (أهلق) بشاشة	736,36	أرض لبناء	استكمال البناء مساح الفيوم بناء على مخطط رقم (١١١) موروزيا بشاشة
			4.265,10	مجموع	

الإجمالي (٨)




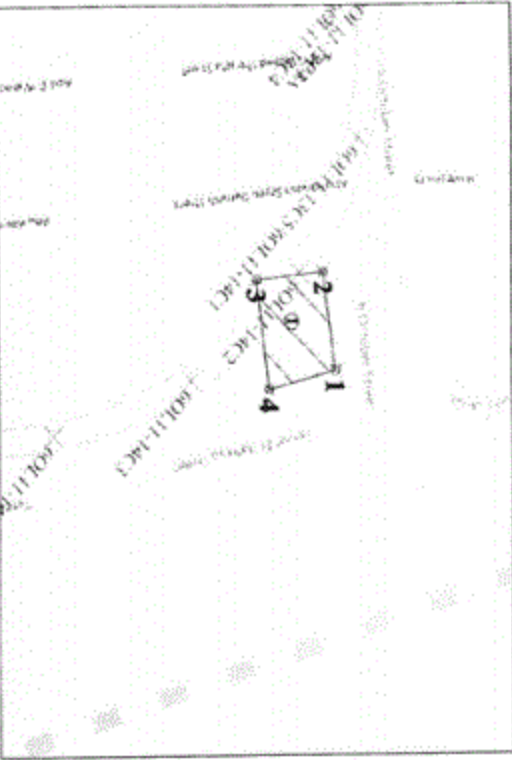
صحة

٢٠٢٤ / ٤٦٩ / م

١

كارت وصف اعادة تقسيم (ارض لظواهر)





كارت رقم 1		كارت وصف اعادة تقسيم : ارض لظواهر	
التفصيلات		الظواهر	
رقم	الرقم القياسي / المساحة	المساحة (م ²)	الارض من استغلالها الى
1	817304.6862	250	الارض من ارض لظواهر
2	817302.2286	250	الارض من ارض لظواهر
		المساحة الكلية : 2- 250.49	
		المساحة الكلية : 2- 250.49	

التفصيلات : ارض صحرانية

الظواهر : ارض صحرانية

المساحة الكلية : ارض صحرانية

التفصيلات : ارض صحرانية

الظواهر : ارض صحرانية

المساحة الكلية : ارض صحرانية

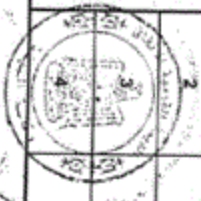


١٤

٣

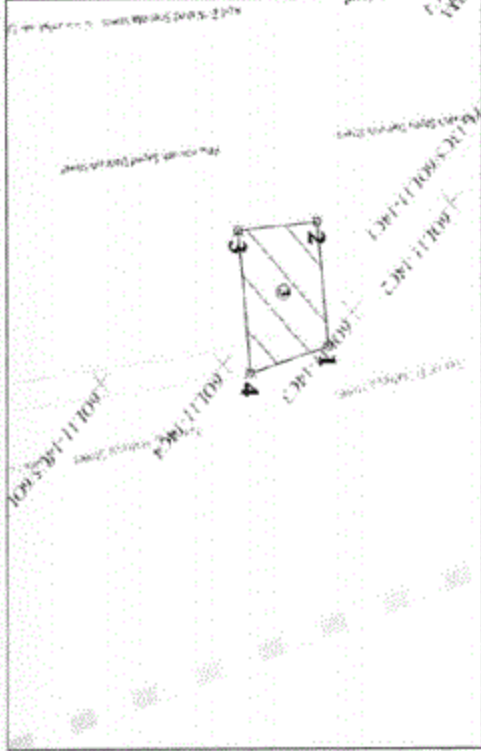
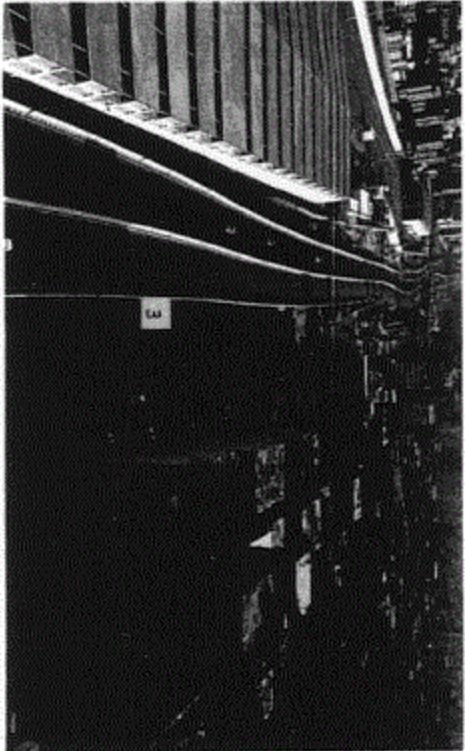
كارت وصف اعادة تخصيص (ارض نظام)

كارت وصف اعادة تخصيص : ارض نظام		كارت رقم 2
الضمان : طريق سطحي محور كامل على وادئ بيشيا		
الملك الظاهر للأرض : محافظة الجيزة (في المحورية)		
نوع التملك : ارض مملوكة		
الطرق الرئيسية : طريق سطحي محور كامل على		
المساحة الكلية : 2٠437.6		
الارض من استغلالها في المشروع		
المساحة (م2)	الاستخدام المسموح	رقم الدفعة / المساحة المطلوب توزيع التملك
437.6	ارض نظام	437.6
تتمتع من جواربه طابع (1) في منطقة من جواربه مملوكة وهي مسجلة كالتالي:		
تاريخ		
شركات		تملكات
1	632797.9336	817291.6316
2	632778.1859	817289.2199
	632780.2107	817268.9966
	632802.7872	817271.257



٤٣ ص

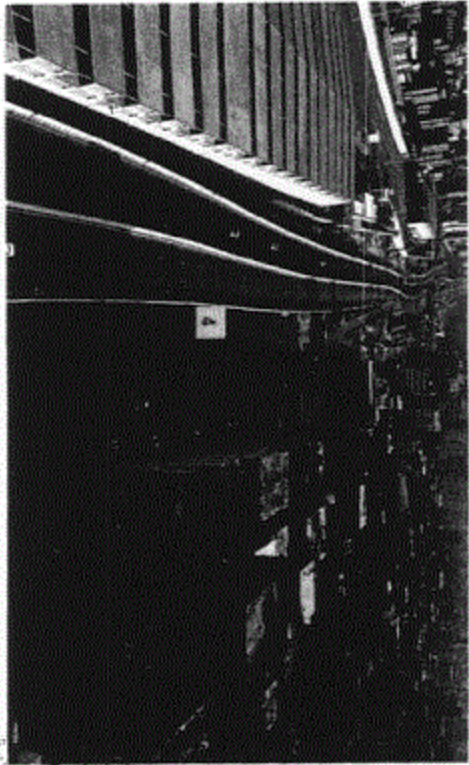
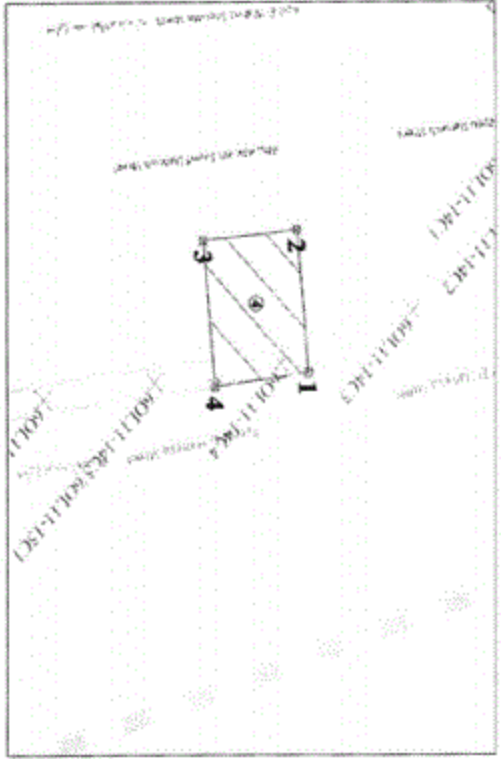
كارت وصف اعادة تخصيص (ارض قضاء)			
كارت رقم 3		كارت وصف اعادة تخصيص : ارض قضاء	
النوع : ارض صحرائية الطريق الرئيسي : طريق سطحي محدد كامل عرض المساحة التقريبية : 2-405.7			
الارض من استحداثها الى		المساحة (م ²)	رقم الترخيص / المساحة المطبقين تاريخ تطبيقها
تتمتع من ارضها بقرعة طرح (١١) في مساحته من ارضها بقرعة طرح سطحي ويضم مساحته من ارضها بقرعة طرح		405.7	405.7
رقم		الطرح	
رقم	تاريخ	رقم	تاريخ
1	632802.7872	817271.257	
2	632780.2107	817268.9966	
3	632781.8668	817252.4551	
4	632807.5429	817254.8616	



حسام ص

3

كارت وصف اعادة تقسيم (ارض قضاء)



كارت رقم 4		كارت وصف اعادة تقسيم : ارض قضاء	
المواد : طريق سطحي محدد كامل غير (مبني وبنيوي)		المواد : طريق سطحي محدد كامل غير (مبني وبنيوي)	
المواد : مساحات الجدران (في المحور)		المواد : مساحات الجدران (في المحور)	
المواد : ارض مسطحة		المواد : ارض مسطحة	
المواد : طريق سطحي محدد كامل غير		المواد : طريق سطحي محدد كامل غير	
المساحة الكلية : 2x 501.3			
الارض من استحداثها في المشروع	المساحة (م ²)	الاستخدام المقصود	رقم المشروع / المساحة المطلوب توزيع ملكيتها
تتميز من جوانبها بطول (١١) م مختلفة من جهة كرمج مسطوح وهي مسطحة موزونة بطول	501.3	ارض قضاء	501.3
الارض			
الارض	تقديرات	تقديرات	
1	632807.5429	817254.8616	
	632781.8668	817252.4551	
	632783.7881	817233.266	
	632809.9154	817235.7471	



١١

٧

كارت وصف اعادة تخصيص (ارض قضاء)

كارت رقم 7

كارت وصف اعادة تخصيص : ارض قضاء

الطريق : طريق سطحي معمر كامل طر (ملاك بلدية)

المالك الناصر الأرنؤي : محافظة الجيزة (في الجوزة)

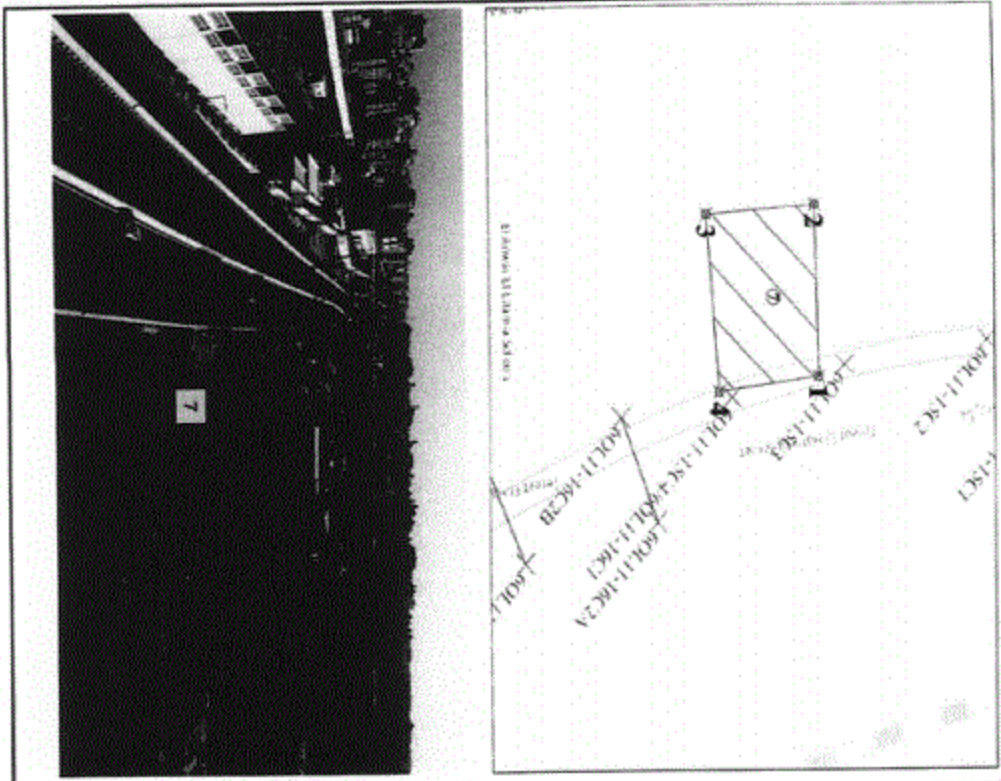
نوع التملك : ارض مصرية

الطريق الرئيسي : طريق سطحي معمر كامل طر

المساحة الكلية : 2٠ 643.57

الطريق من استنادها الي المصروع	المساحة (م2)	الاستخدام الحاض	رقم الترخيص / المساحة المصروع كرت عليها
تتاه مع جوارب قطع قطع (١١) في منطقة من مياه قديم المصروع وهي مسطحة موزونة بمسح	643.57	ارض قضاء	643.57

رقم	القطع	
	لترقيات	لتملكات
1	632818.5321	817166.3266
	632787.9639	817165.6804
	632789.554	817144.1797
	632820.9925	817146.5049

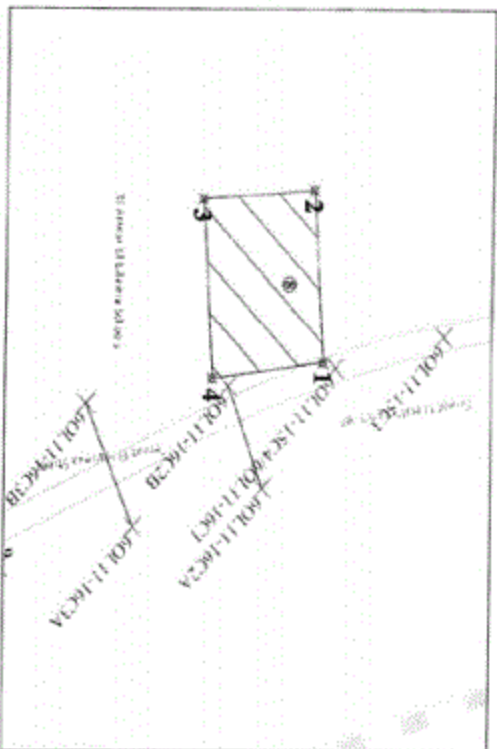


ط م هـ

١٥

كارت وصف إعادة التخصيص (طهر)

<p>كارت رقم 8</p> <p>كارت وصف إعادة التخصيص : طهر</p> <p>الطرق : طريق سطحي محدد عمل طهر (مكتب بادشاه)</p> <p>الطرق : طريق السطحي المؤرض : محافظة الجيزة (في الصحوة)</p> <p>نوع التملك : طهر</p> <p>التدريج الرئيسي : طريق سطحي محدد عمل طهر</p> <p>المساحة الترابية : 2.736,36</p>	
<p>الطريق من المتكافئ في المشروع</p> <p>مساحة من طهارة قطع (١١) في منطقة من طهارة قطع مسطحة وهي مسطحة مؤرضة بطول</p>	
المساحة (م ²)	رقم الترخيص / المساحة المكتوب نوع التملك
736,36	ارض نظام 736,36
<p>نظام</p> <p>تقنيات</p> <p>تقنيات</p>	
632820,9925	817146,5049
632789,554	817144,1797
632791,2463	817121,2987
632823,8221	817123,708



١٥

H



نوحة رقم SHEET NH36 13a



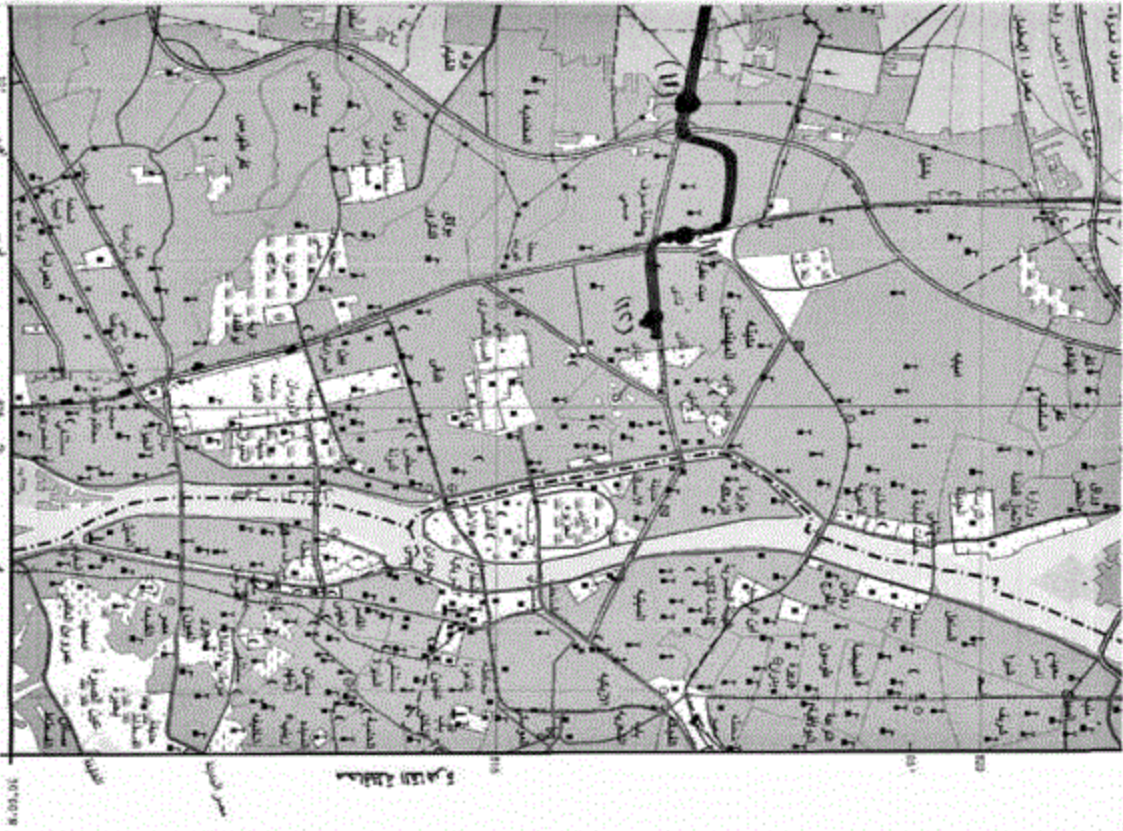
جمهورية مصر العربية
ARAB REPUBLIC OF EGYPT

LEGEND

مناطق الخريطة

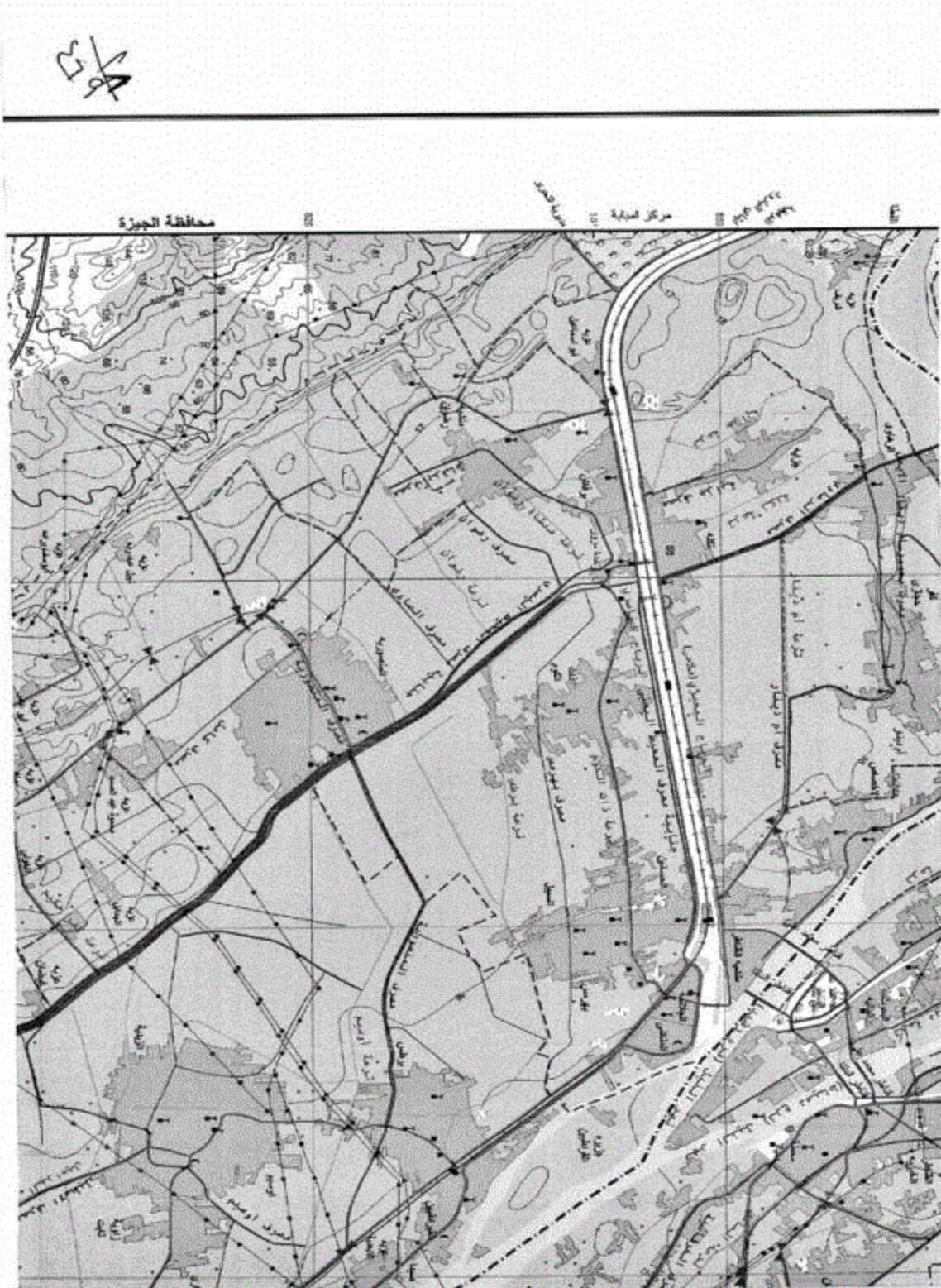
Dual Carriage road	طريق ذو حجتين
Main paved road	طريق رئيسي بمسفل
Secondary paved road	طريق ثانوي بمسفل
Unpaved road	طريق غير مسفل
Track	سكة حديد
Road Under construction	طريق تحت الإنشاء
Tunnel (70 m)	نفق (70 متر)
Bridge (< 70 m)	جسر حديدية أقل من 70 متر
Choker (Wood)	حبل خشبي
Kilometer marker	علامة الكيلومتر
Single track	سكة حديد
Railway double track	خط سكة حديد مزدوج
Stop	محطة
Station	محطة
Butt up area	منطقة ساحة
Buildings	مباني ومساكن
Government Buildings	مباني حكومية
Ruins / Historical site	منطقة أثرية / لآثار
NHL	حدود مملوكة
Water Source	مصدر مياه

١٢
٢٠٢٤



Sand dunes	رملي
Cultivated area	مزرعة
Orchards and trees	بساتين وأشجار
Land under reclamation	أرض جارية استصلاح
Palm trees	نخيل
Bush	أشجار
Grass	عشب
Reeds	سبخة
Coral reef	شعاب مرجانية
Lighthouse	منارة
Dock or pier	رصيف سفينة أو منارة
Boat	قوارب
Dolphins	حيتان قوسية
Car ferry	مخاض سيارات
Perennial lake	بحيرة دائمة
Intermittent lake or pond	بحيرة أو بركة موسمية
Seashell	صدف
Land subject to inundation	أرض عرضة للغمر
Marsh	سبخة
Salt flat	مسطحة
River or stream	نهر أو مجرى مائي
Wide weid	وادي عريض
Narrow weid	وادي ضيق
more than 25 m.	أكثر من ٢٥ متر
Canals from 10 to 25 m.	قنوات من ١٠ إلى ٢٥ متر
from 5 to 10 m.	من ٥ إلى ١٠ متر
more than 25 m.	أكثر من ٢٥ متر
Ditches from 10 to 25 m.	خنادق من ١٠ إلى ٢٥ متر
from 5 to 10 m.	من ٥ إلى ١٠ متر
Well - dry well	بئر - بئر جاف
Spring	عين
Dam	سد
Sewage	مخاض

١٥
٤٦٩



٣٤/٤




 جمهورية مصر العربية
 المجلس الأعلى للتخطيط
 وزارة التخطيط
 مركز الدراسات والبحوث الاقتصادية
 مركز الدراسات والبحوث الاقتصادية

لوحة رقم SHEET NH36 12B



جمهورية مصر العربية
 ARAB REPUBLIC OF EGYPT

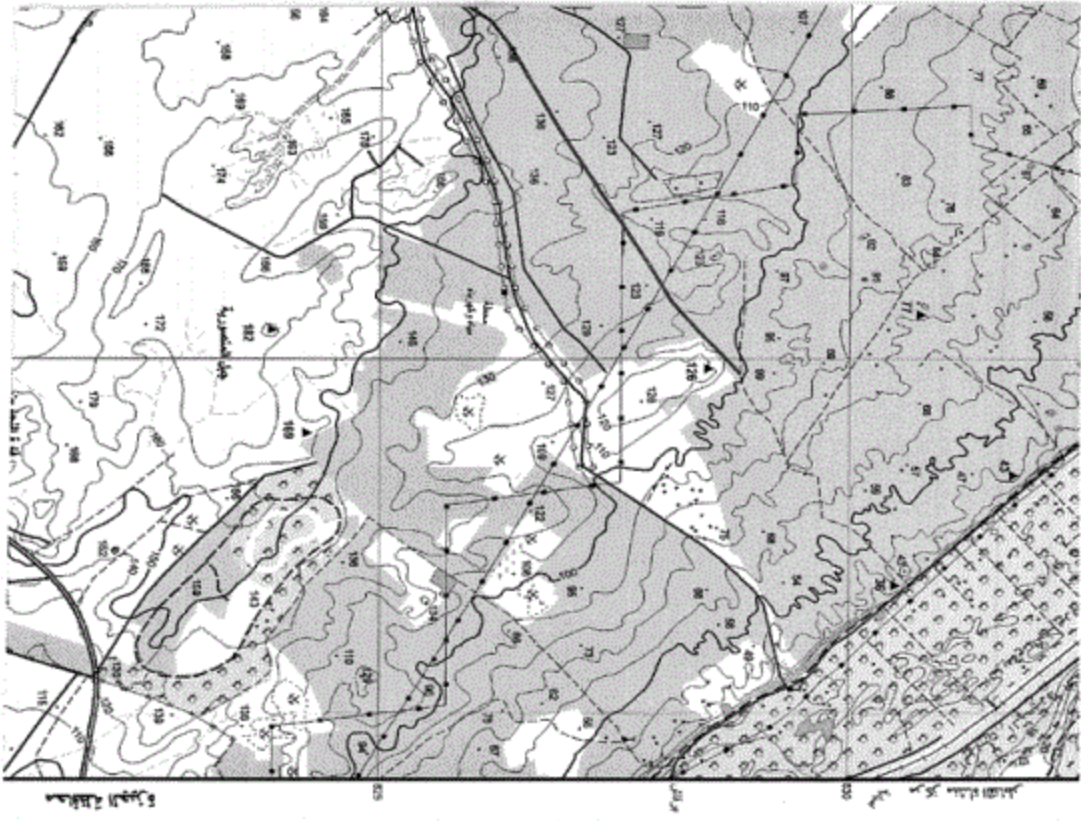


LEGEND

ملاحظات الخريطة

Dual Carriage road	طريق مزدوج
Main paved road	طريق رئيسية مرسف
Secondary paved road	طريق ثانوية مرسف
Unpaved road	طريق مسطح غير مرسف
Track	سكة حديد
Road Under construction	طريق تحت الإنشاء
Tunnel (70' or more)	نفق
Bridge (< 70' or less) (Wood)	جسر خشبي
Canal	قناة
Kilometer marker	علامة كيلومتر
Single track	سكة حديد واحدة
Railway double track	سكة حديد مزدوجة
Stop	محطة
Station	محطة
Build up area	منطقة مبنية
Buildings	مباني
Government Buildings	مباني حكومية
Rules / Historical sites	قواعد / مواقع تاريخية
Scale	مقياس

C1
 2024



Wire fence	-----	سور سلكي
Shrine / Mosque	⊞	مسجد / معبد
Church	⊞	كنيسة
Muslim cemetery	⊞	مقابر مسلمين
Christian cemetery	⊞	مقابر مسيحيين
Jewish cemetery	⊞	مقابر يهود
Hospital	⊞	مستشفى
Police station	⊞	مركز شرطة
Fire station	⊞	مركز إطفاء
Post and telegraph office	⊞	مركز بريد و تليفون
School	⊞	مدرسة
Historical monument	⊞	أثر تاريخي
Mining site	⊞	موقع تعدين
Quarry	⊞	مخبر
Oil well	⊞	فجوة نفط
Oil tank	⊞	خزان نفط
Water tank / Water tower	⊞	برج ماء / خزان ماء
Radio transmission antenna	⊞	جهاز إرسال
Electric power line	⊞	خطوط قوة كهربائية
Oil / gas pipeline	⊞	خطوط نفط / غاز
Water pipeline	⊞	خط أنابيب مياه
Aqueduct or Flum	⊞	جسر مائي
Siphon	⊞	سد
Weir	⊞	سد حجري
Spot height	⊞	ارتفاع نقطة
Index contour	⊞	خط ارتفاع
Bench contour	⊞	خط انحناء
Supplementary contour	⊞	خط انحناء إضافي
Depression	⊞	منخفض
Area below sea level	⊞	منطقة تحت مستوى سطح البحر
Escarpment	⊞	جدار أو منحدر
Cutting	⊞	القطع
Embankment	⊞	ردم أو تغطية
Sand	⊞	رمال

٢٥
٢٢٩

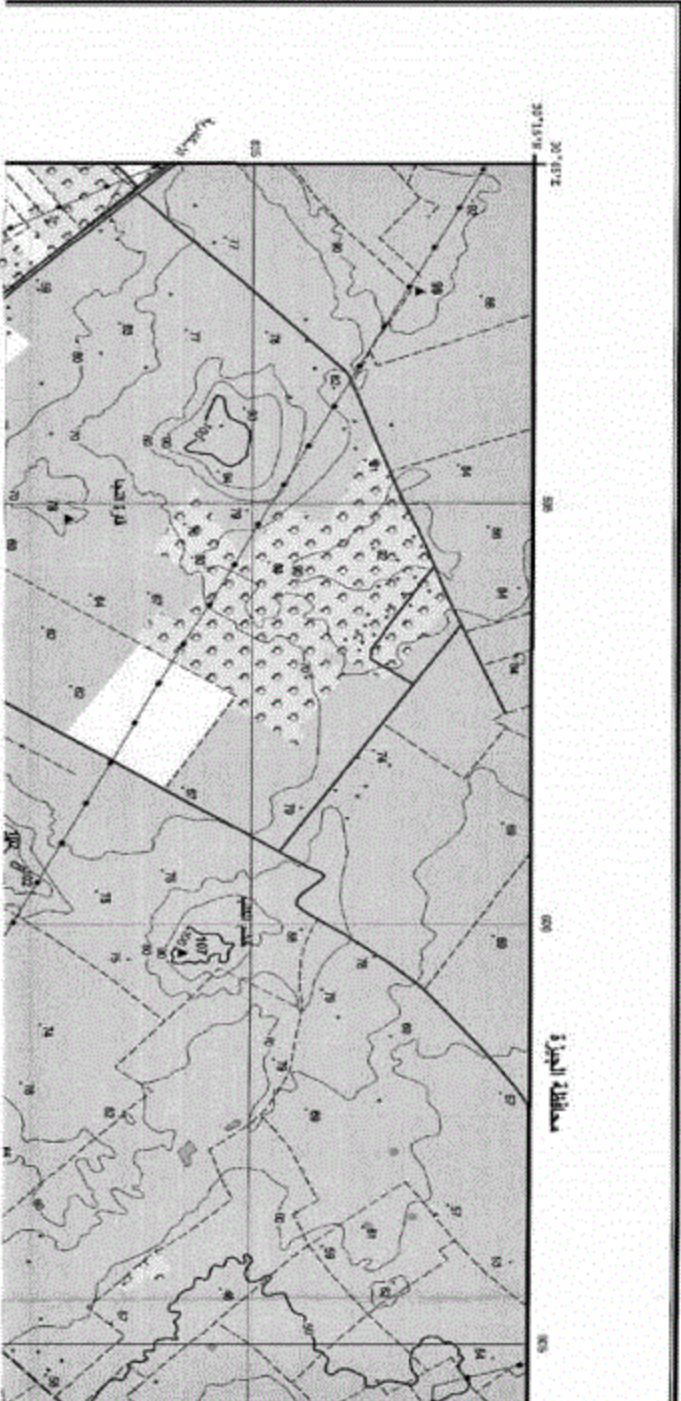


Sea dunes	البحر والرياح
Cultivated area	مناطق زراعية
Orchards and trees	مناطق البساتين
Land under reclamation	الأراضي قيد استصلاح
Palm trees	تلاليم - نخيل
Shrub	أشجار
Grass	حقل
Reeds	مسطح
Coast reef	شبه جزيرة
Lighthouse	قل
Dock or pier	رصيف صناعي أو ميناء
Bay	جوف
Dolphin	صنعت صيد سمك حلق
Car ferry	مطبخ سيارات
Perennial lake	بحيرة
Intermittent lake or pond	بحيرة أو بركة موسمية
Salt lake	مياه مالحة
Land subject to inundation	أراضي عرضة لفيضان
Marsh	مسطح
Salt flat	مناطق
River or stream	نهر أو مجرى مائي
Wide sand	رمل عريض
Narrow sand	رمل ضيق
more than 25 m	أكثر من ٢٥ متر
Canals from 10 to 25 m	قنوات من ١٠ إلى ٢٥ متر
from 5 to 10 m	من ٥ إلى ١٠ متر
more than 25 m	أكثر من ٢٥ متر
Ditches from 10 to 25 m	مخاريق من ١٠ إلى ٢٥ متر
from 5 to 10 m	من ٥ إلى ١٠ متر
VMI - dry well	آبار جاف - آبار
Spring	عين ماء
Dam	سد
Barrage	سد

٢٤
٢٥

رقم	٧٧٥٣٤٤
تاريخ	١٩٦٢
نسخة	١
سلسلة	١:٥٠,٠٠٠

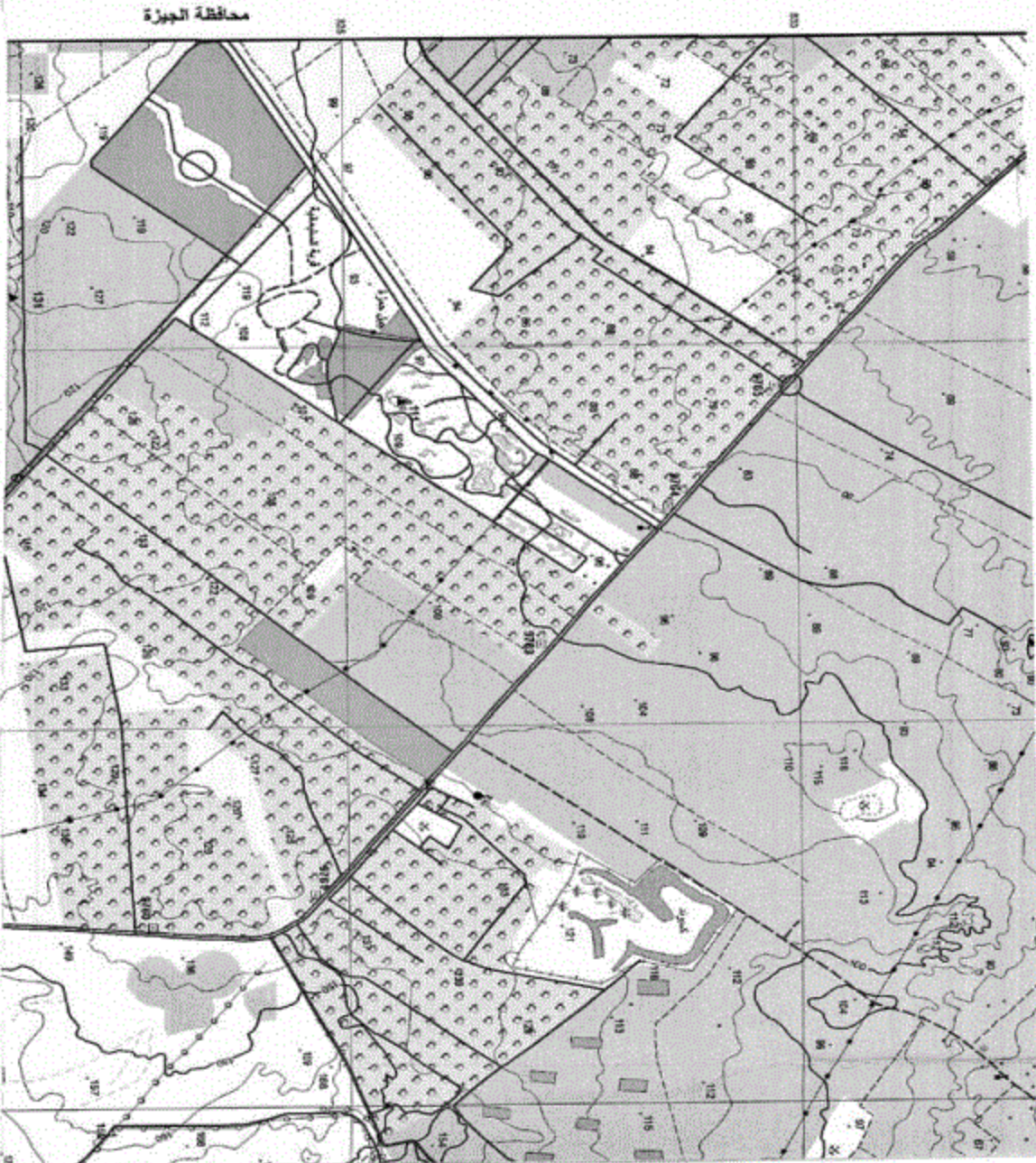
مجموعة الخرائط المصرية ١ : ٥٠,٠٠٠
EGYPTIAN SERIES 1 : 50,000



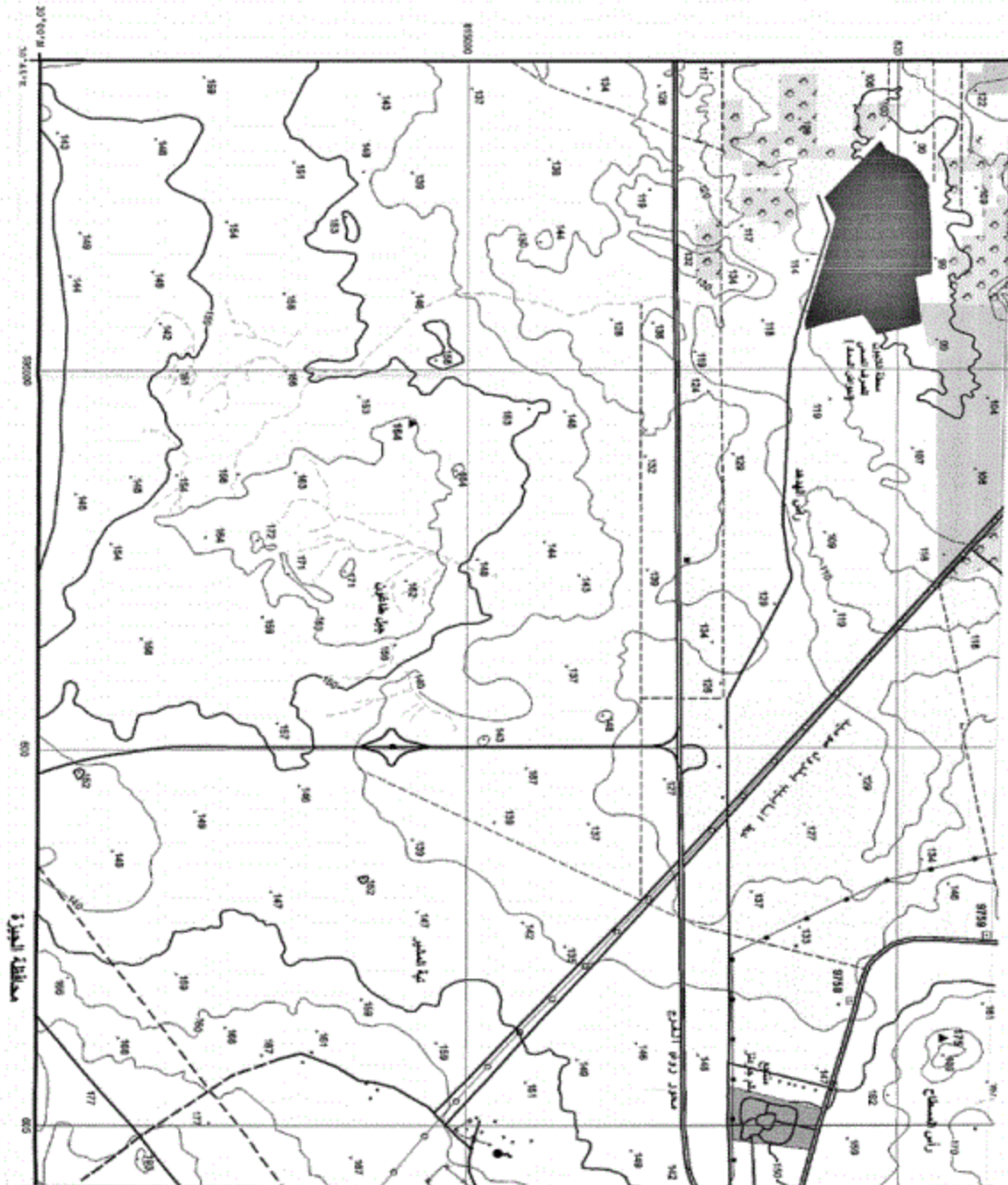
JABAL HÂMZAH

جبل حمزة
١٤٣٥

٣/٣



٤٦٤/٢



TÜBAR)

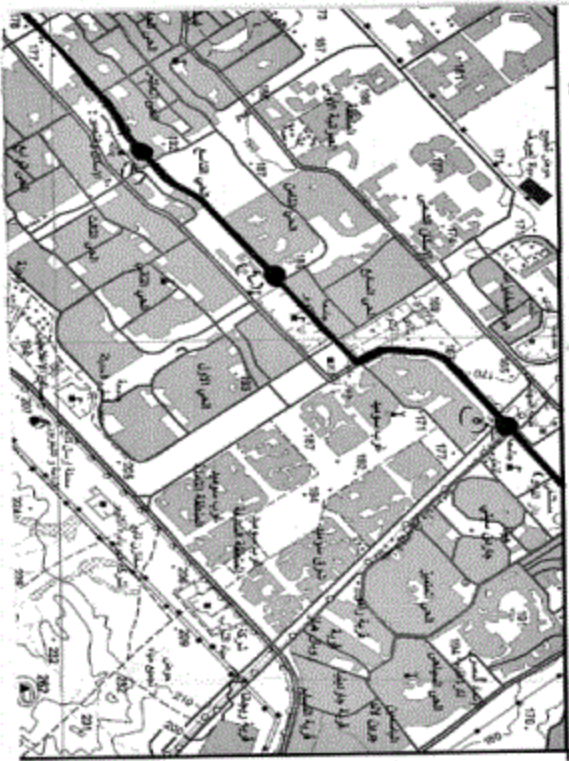
نوحه رقم SHEET NH36 E5d



LEGEND

ملاحظات طريقية

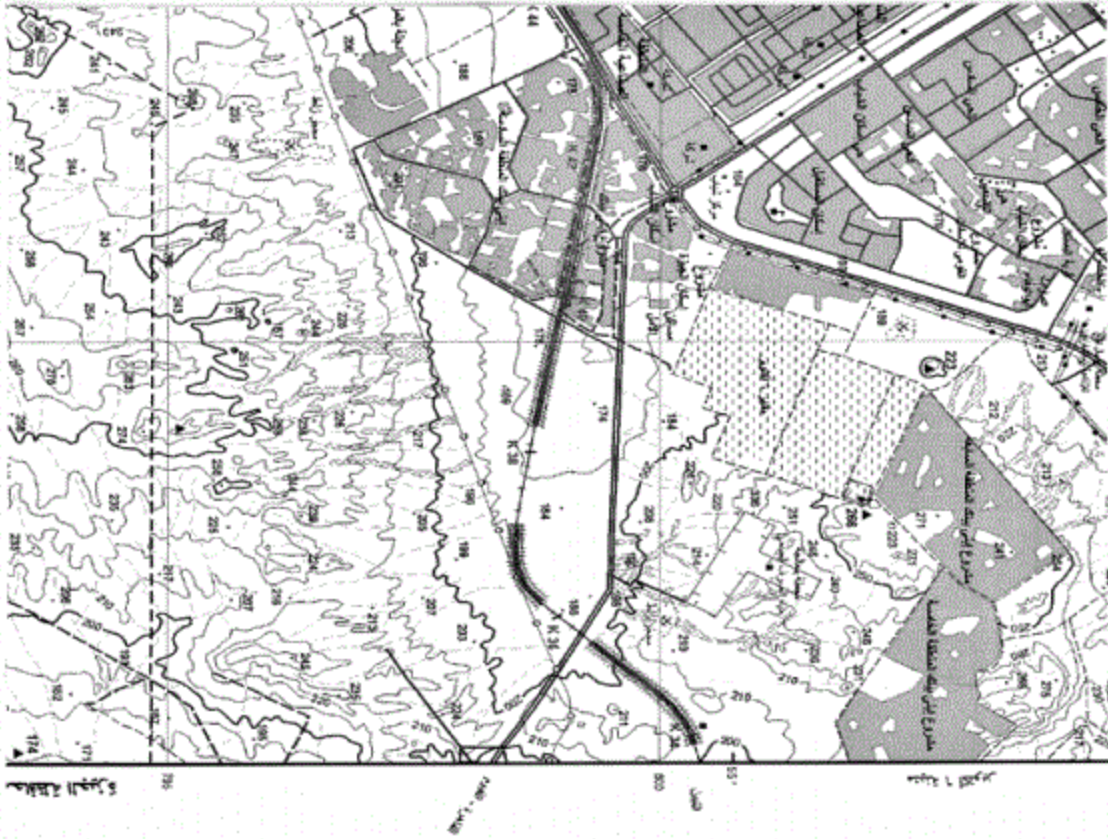
Dual Carriage road	طريق ذو اتجاهين
Main paved road	طريق رئيسي مرصوف
Secondary paved road	طريق ثانوي مرصوف
Unpaved road	طريق غير مرصوف
Trench	جدار
Road Under construction	طريق تحت الإنشاء
Tunnel (70 ton)	جدار
Bridge (< 70 ton)	جدار
Bridge (> 70 ton)	جدار
Culvert	جدار
Kilometer marker	جدار
Single track	جدار
Railway double track	جدار
Stop	جدار
Station	جدار
Build up area	جدار
Buildings	جدار
Government Buildings	جدار
Ruins / Historical site	جدار
VMS	جدار



٥٩
٤٦٩

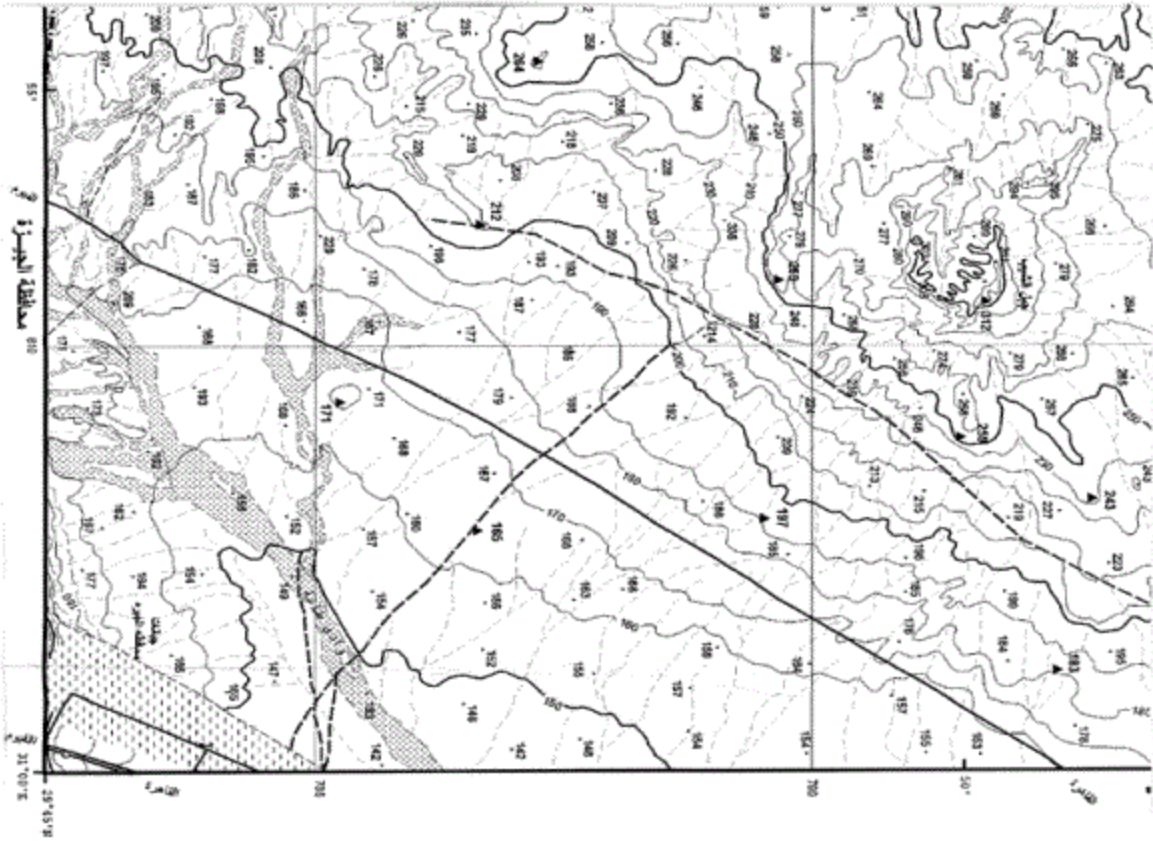
ARAB REPUBLIC OF EGYPT





English Symbol	Arabic Symbol	English Description	Arabic Description
Ways here	→ → →	طرق ههنا	طرق ههنا
Shrine / Mosque	⚡	مسجد / معبد	مسجد / معبد
Church	⚡	كنيسة	كنيسة
Modern cemetery	⚡	مقابر حديثة	مقابر حديثة
Christian cemetery	⚡	مقابر مسيحية	مقابر مسيحية
Jewish cemetery	⚡	مقابر يهودية	مقابر يهودية
Hospital	⚡	مستشفى	مستشفى
Police station	⚡	مركز شرطة	مركز شرطة
Fire station	⚡	مركز مطفئة	مركز مطفئة
Post and telegraph office	⚡	مكتب بريد و تليفون	مكتب بريد و تليفون
School	⚡	مدرسة	مدرسة
Historical monument	⚡	أثر تاريخي	أثر تاريخي
Mining site	⚡	موقع حفر	موقع حفر
Quarry	⚡	مخفر	مخفر
Oil well	⚡	آبار بترول	آبار بترول
Oil tank	⚡	خزان بترول	خزان بترول
Water tank / Water sewer	⚡	خزان مياه / قنطرة مياه	خزان مياه / قنطرة مياه
Radio transmission antenna	⚡	جهاز إرسال	جهاز إرسال
Electric power line	⚡	خطوط قوى كهربائية	خطوط قوى كهربائية
Oil / gas pipeline	⚡	خط لنقل البترول / الغاز	خط لنقل البترول / الغاز
Water pipeline	⚡	خط لنقل المياه	خط لنقل المياه
Aqueduct or Flum	⚡	قناة	قناة
Siphon	⚡	سحارة	سحارة
Wier	⚡	سد	سد
Spot height	⚡	ارتفاع نقطة	ارتفاع نقطة
Index contour	⚡	خطوط ارتفاع	خطوط ارتفاع
Base contour	⚡	خطوط أساس	خطوط أساس
Supplementary contour	⚡	خطوط إضافية	خطوط إضافية
Depression	⚡	مغارة	مغارة
Area below sea level	⚡	منطقة تحت مستوى سطح البحر	منطقة تحت مستوى سطح البحر
Escarpment	⚡	جدار صخر	جدار صخر
Culding	⚡	قناة	قناة
Embankment	⚡	ردم / حصار	ردم / حصار

١١
١٩



Sand	رمل
Sand dune	تلة رملية
Cultivated area	مطبخ زراعية
Orchards and trees	مطبخ وأشجار
Land under reclamation	رئيسي ارض استصلاح
Palm trees	نخيل
Bush	شجيرة
Grass	عشب
Rocks	صخور
Coral reef	شعب مرجانية
Lighthouse	قلعة
Dock or pier	رأس سفينة أو منارة
Boat	قارب
Dolphin	ثديت كمامة
Oil fire	مخاضة
Perennial lake	بحيرة
Intermittent lake or pond	بحيرة أو بركة موسمية
Salt lake	مخاضة
Land subject to inundation	ارض غير قابلة للتبوء
Marsh	مستنقع
Salt flat	مخاضة
River or stream	نهر أو مجرى مائي
Wide weed	وادي عريض
Narrow weed	وادي ضيق
more than 25 m	أكثر من ٢٥ متر
Canals from 10 to 25 m	قنوات من ١٠ الى ٢٥ متر
from 5 to 10 m	من ٥ الى ١٠ متر
more than 25 m	أكثر من ٢٥ متر
Ditches from 10 to 25 m	مخاضات من ١٠ الى ٢٥ متر
from 5 to 10 m	من ٥ الى ١٠ متر
Well - dry well	بئر - بئر جاف
Spring	عين ماء
Dam	سد
Barage	سد

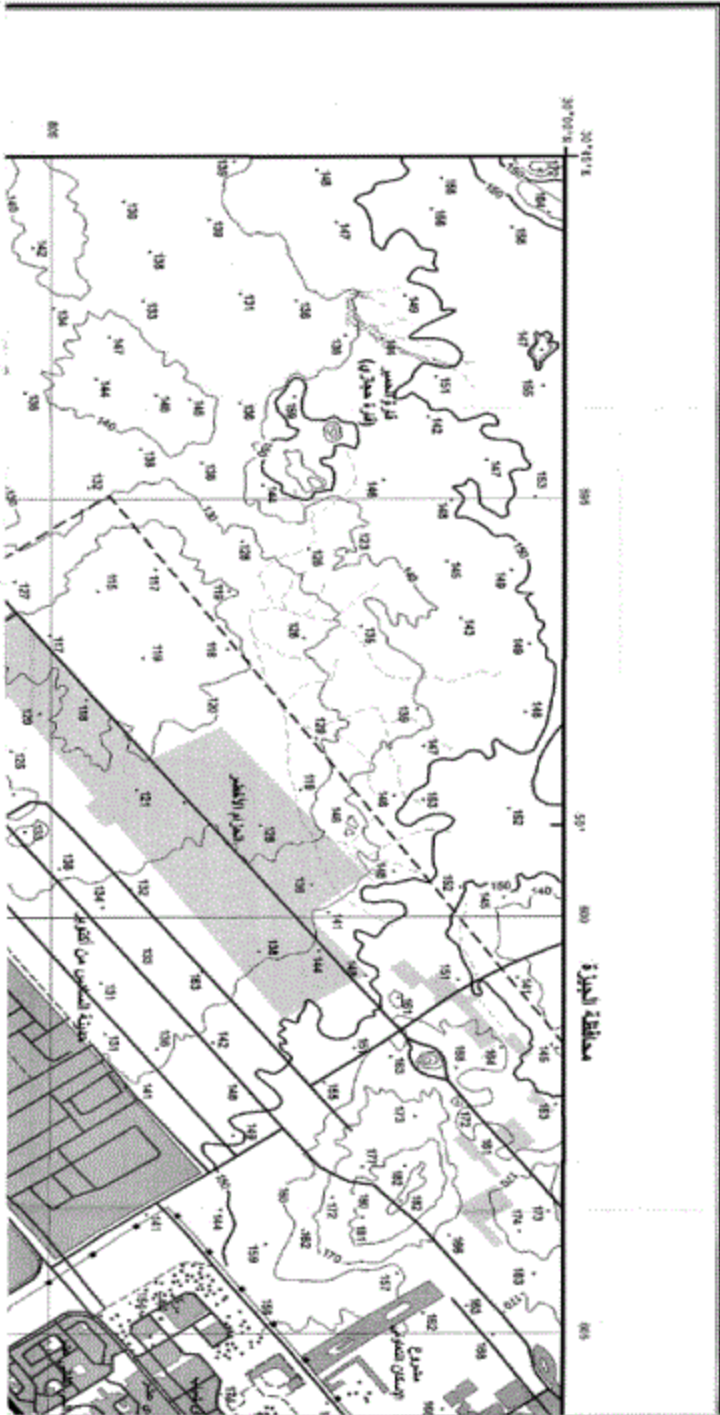
٧١
٤٢٩

رقم	V.S.S.A
سلسلة	N116 E54
نصف ورقة	000/01
ورقة	000/01
سلسلة	000/01
نصف ورقة	000/01
ورقة	000/01
سلسلة	000/01

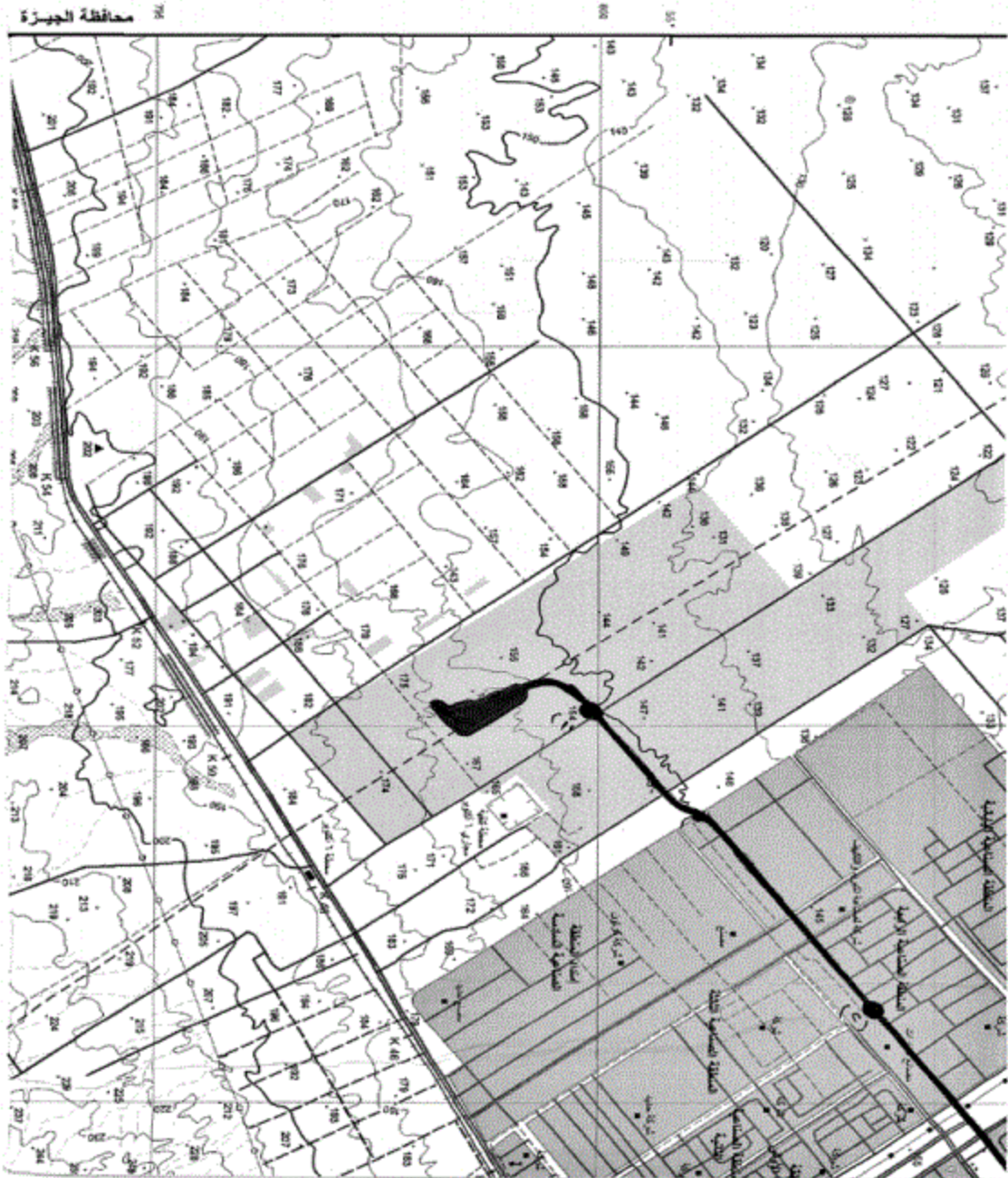
مجموعة الخرائط المصرية ١ : 50,000
EGYPTIAN SERIES 1 : 50,000

جبل الشيب (٦ أكتوبر)
JABAL ASH-SHAYB (6 UK)

٢١
٢٠٢٤



٤٣/٤٣



٤٢/٥

