

قرار رئيس مجلس الوزراء

رقم ٤٧٠ لسنة ٢٠٢٤

رئيس مجلس الوزراء

بعد الاطلاع على الدستور ؛

وعلى قانون نظام الإدارة المحلية الصادر بالقانون رقم ٤٣ لسنة ١٩٧٩
ولانحته التنفيذية ؛

وعلى القانون رقم ١٠ لسنة ١٩٩٠ بشأن نزع ملكية العقارات للمنفعة العامة
ولانحته التنفيذية ؛

وعلى قرار رئيس الجمهورية رقم ٢٧٩ لسنة ٢٠١٨ بالتفويض فى بعض الاختصاصات ؛
وعلى قرار رئيس مجلس الوزراء رقم ٢١٨١ لسنة ٢٠٢١ باعتبار مشروع إنشاء
القطار الكهربائى السريع (السبخة - العاصمة الإدارية - العلمين - مطروح) فى
المسافة من السبخة حتى برج العرب بطول ٣١٥ كم بنطاق محافظات السويس ،
القاهرة، الجيزة ، المنوفية ، البحيرة ، الإسكندرية ، من أعمال المنفعة ؛

وعلى قرار رئيس مجلس الوزراء رقم ٣٣٠٠ لسنة ٢٠٢١ بإضافة بعض مسطحات
الأراضى والعقارات فى نطاق محافظات الجيزة والبحيرة والإسكندرية إلى أعمال
المنفعة العامة الصادر بشأنها قرار رئيس مجلس الوزراء رقم ١١٨١ لسنة ٢٠٢١ ؛

وعلى قرار رئيس مجلس الوزراء رقم ١٣٢٠ لسنة ٢٠٢٢ بإضافة بعض مسطحات
الأراضى والعقارات فى نطاق محافظات (السويس - القاهرة - الجيزة - المنوفية -

البحيرة - الإسكندرية) إلى أعمال المنفعة العامة الصادر بشأنها قرارا رئيس مجلس
الوزراء رقما ٢١٨١ و ٣٣٠٠ لسنة ٢٠٢١ ؛

وعلى كتاب وزارة النقل رقم (٢٢٧) المؤرخ ٤/١/٢٠٢٤ ؛
وبناءً على ما عرضه وزير النقل ؛

قرر:

(المادة الأولى)

يُضاف إلى أعمال المنفعة العامة الصادر بشأنها قرار رئيس مجلس الوزراء رقم ٢١٨١ لسنة ٢٠٢١ المعدل بالقرارين رقمى ٣٣٠٠ لسنة ٢٠٢١ ، و ١٣٢٠ لسنة ٢٠٢٢ المشار إليهما ، بعض مسطحات الأراضى والعقارات اللازمة لتنفيذ مشروع القطار الكهربائى السريع بنطاق محافظتى القاهرة والجيزة ، وذلك على النحو الموضح بالمذكرة الإيضاحية والخرائط المساحية والكشفيين كروت الوصف المرفقة .

(المادة الثانية)

يستولى بطريق التنفيذ المباشر لصالح الهيئة القومية للأنفاق ، على مسطحات الأراضى والعقارات الإضافية المشار إليها فى المادة السابقة ، والمبين موقعها ومساحتها وحدودها وأسماء ملاكها الظاهرين بالمذكرة الإيضاحية والخرائط المساحية والكشفيين وكروت الوصف المرفقة .

(المادة الثالثة)

يُنهى تخصيص الأراضى والعقارات المملوكة لجهات حكومية ، والموضح بيانها ، وملاكها الظاهرين بالمذكرة الإيضاحية والخرائط المساحية والكشفيين وكروت الوصف المرفقة ، ويعدل تخصيصها لصالح الهيئة القومية للأنفاق .

(المادة الرابعة)

يُنشر هذا القرار فى الجريدة الرسمية .

صدر برئاسة مجلس الوزراء فى غرة شعبان سنة ١٤٤٥ هـ

(الموافق ١١ فبراير سنة ٢٠٢٤ م) .

رئيس مجلس الوزراء

دكتور/ مصطفى كمال مدبولى

وزارة النقل

مذكرة إيضاحية

لقرار رئيس مجلس الوزراء

بشأن تعديل قرار رئيس مجلس الوزراء رقم ٢١٨١ لسنة ٢٠٢١

والمعدل بالقرارين رقم ٣٣٠٠ لسنة ٢٠٢١ ورقم ١٣٢٠ لسنة ٢٠٢٢

بتاريخ ٢٠٢١/٩/٢ صدر قرار السيد الدكتور رئيس مجلس الوزراء رقم ٢١٨١ لسنة ٢٠٢١ باعتبار مشروع الخط الأول للقطار الكهربائي السريع (السخنة - العاصمة الإدارية - العلمين - مطروح) بطول (٣١٥) كم في المسافة من السخنة حتى برج العرب من أعمال المنفعة العامة .

بتاريخ ٢٠٢١/١١/٢٩ صدر قرار السيد الدكتور رئيس مجلس الوزراء رقم ٣٣٠٠ لسنة ٢٠٢١ بإضافة بعض مسطحات الأراضي والعقارات اللازمة لتنفيذ المشروع إلى أعمال المنفعة العامة الصادر بشأنها قرار رئيس مجلس الوزراء رقم ٢١٨١ لسنة ٢٠٢١ .

بتاريخ ٢٠٢٢/٦/٩ صدر قرار السيد الدكتور رئيس مجلس الوزراء رقم ١٣٢٠ لسنة ٢٠٢٢ بإضافة بعض مسطحات الأراضي والعقارات اللازمة لتنفيذ المشروع إلى أعمال المنفعة العامة الصادر بشأنها قرار رئيس مجلس الوزراء رقم ٢١٨١ لسنة ٢٠٢١

ونظراً للطبيعة الخاصة للمشروع والتي تقتضى تعدد مواقع العمل فإنه يتعذر حصر جميع ملاك الأراضي والعقارات المتداخلة مع المشروع ومساحة ما يملكه كل منهم وما قد يتطلبه المشروع من أجزاء إضافية إلا بعد صدور القرار بتقرير صفة النفع العام وبدء أعمال اللجان المختصة في الحصر .

تطلب لتنفيذ المشروع إجراء الآتى :

١- تعديل بعض مواقع محطات الكهرباء الخاصة بتغذية المشروع الواقعة بنطاق محافظتى القاهرة والجيزة .

٢- تعديل موقع ومساحة ورشة العمرة الجسيمة للمشروع بمنطقة حدائق أكتوبر لتفادى خطوط كهرباء الضغط العالى، وتفادى التداخل مع المنطقة الأثرية بسقارة ، وحدود منظمة اليونيسكو العالمية .

٣- زيادة مساحة محطة حدائق أكتوبر وتعديل موقع ومساحة نقطة صيانة برج العرب وذلك بضم المساحة الموجودة بين المسار وحدود الأرض السابق استلامها لإنشاء سكك الربط بين الورشة والمسار .

وجدير بالذكر أنه سيتم تدبير مبلغ (٢٠٠) مليون جنيه وفقاً للتأشيرات العامة لموازنة الهيئة القومية للأنفاق للعام المالى ٢٠٢٢ / ٢٠٢٣ اللازمة للتعويضات التقديرية المبدئية للملاك الظاهرين، وسوف يتم إيداعها خزانة الجهة المنفذة لهذا القرار خلال ثلاثة أشهر من تاريخ صدوره طبقاً لما تحدده اللجنة المختصة المشكلة بالمادة (٦) من القانون ١٠ لسنة ١٩٩٠ وتعديلاته.

ولأهمية إنهاء إجراءات التنفيذ وإخلاء الأراضى على ذات المسطحات المطلوبة واعتبارها مخصصة للمنفعة العامة بصفة عاجلة اعتباراً من تاريخ نشر القرار فى الجريدة الرسمية ، يتطلب الأمر تضمين مشروع تقرير المنفعة العامة نص الاستيلاء بطريق التنفيذ المباشر على هذه الأراضى وما عليها .

وفى ضوء ذلك ، نتشرف بأن نرفق طيه مشروع قرار رئيس مجلس الوزراء بتعديل القرار رقم ٢١٨١ لسنة ٢٠٢١ بإضافة بعض المسطحات اللازمة والمطلوب نزع ملكيتها لتنفيذ الخط الأول للقطار الكهربائي السريع فى المسافة من السخنة

إلى برج العرب بطول ٣١٥ كم والاستيلاء بطريق التنفيذ المباشر عليها إن كانت أملاك خاصة وإنهاء تخصيص الأراضي والمباني المقامة عليها المملوكة لجهات حكومية وتعديل تخصيصها لصالح الهيئة القومية للاتفاق بدون مقابل طبقاً للرسومات الموضحة ، والخرائط المرفقة وذلك على النحو الموضح به .

وتفضلوا بقبول فائق الاحترام

وزير النقل

فريق / كامل عبد الهادي الوزير



١٥٧٠٤٣٤/٤٤٣٤

٢٠٢٤

كشوف بيان الملاك الظاهرين للأراضي المطلوب إعادة تخصيصها لمشروع القطر السريع (العين السخنة - مطروح) في المساحة من السخنة حتى برج العرب بطول ٣١٥ كم

الغرض من توزيع الملكية	إعادة تخصيص	وصف العقارات		العنوان	اسم المالك الظاهر
		نوع المنشأ	المقاسات		
إنشاء محطة حادق أكثرير	إعادة تخصيص	أرض فضاء	المساحة ≈ ٢م ٤٨٠٨٣٠	الساس من أكثرير بجوار طريق الساس من أكثرير بجوار الدائري الأوسط	ملك الدولة
إنشاء ورشة القطر السريع بحادق أكثرير	إعادة تخصيص	أرض فضاء	المساحة ≈ ٢م ٤٢٨٤٣٨,٨	بجوار مطار برج العرب	ملك الدولة
إنشاء ورشة القطر السريع ببرج العرب	إعادة تخصيص	أرض فضاء	المساحة ≈ ٢م ٤٥٥٦٦٦	بجوار الطريق الدائري خلف المدينة الرياضية	أرض ملك القوات المسلحة
إنشاء محطة تقنية الكهرباء (PP-03)	إعادة تخصيص	أرض فضاء	المساحة ≈ ٢م ١٢٤٨	جنوب طريق العين السخنة	ملك الدولة
إنشاء محطة تقنية الكهرباء (SP-02)	إعادة تخصيص	أرض فضاء	المساحة ≈ ٢م ١٢٨٧	بجوار طريق العين السخنة	ملك الدولة
إنشاء محطة تقنية الكهرباء (PP-04)	إعادة تخصيص	أرض فضاء	المساحة ≈ ٢م ١٢٤٨	الساس من أكثرير بجوار طريق الساس من الأيطالي	ملك الدولة
إنشاء محطة تقنية الكهرباء (TSS-03)	إعادة تخصيص	أرض فضاء	المساحة ≈ ٢م ١١٧٤٣		جهاز مدينة الساس من أكثرير

٣١٥ كم

١٥٧٠٤٣٤



٩٩

كشوف بيان الملاك الظاهرين للأراضي المطلوب اعلان نزع ملكيتها
لمشروع القطر السريع (العين السخنة - مطروح)
في المسافة من السخنة حتى برج العرب بطول ٣١٥ كم

م	اسم المالك الظاهر	العنوان	وصف العقارات		نوع الملكية	الغرض من نزع الملكية
			المقاسات	نوع المنقش		
١	ملكية خاصة	بحوار طريق وادي النظرون - الطمين	المساحة ≈ ٢م١٢٨٧	أرض فضاء	نزع ملكية	إنشاء محطة تقنية الكهرباء (SP-05)
٢	ملكية خاصة	طريق القاهرة الإسكندرية الصحراوي - أبو المطاير	المساحة ≈ ٢م١٩٠١	أرض زراعية	نزع ملكية	إنشاء محطة تقنية الكهرباء (TSS-05)

توقيع

٢٠٢٤/١٠

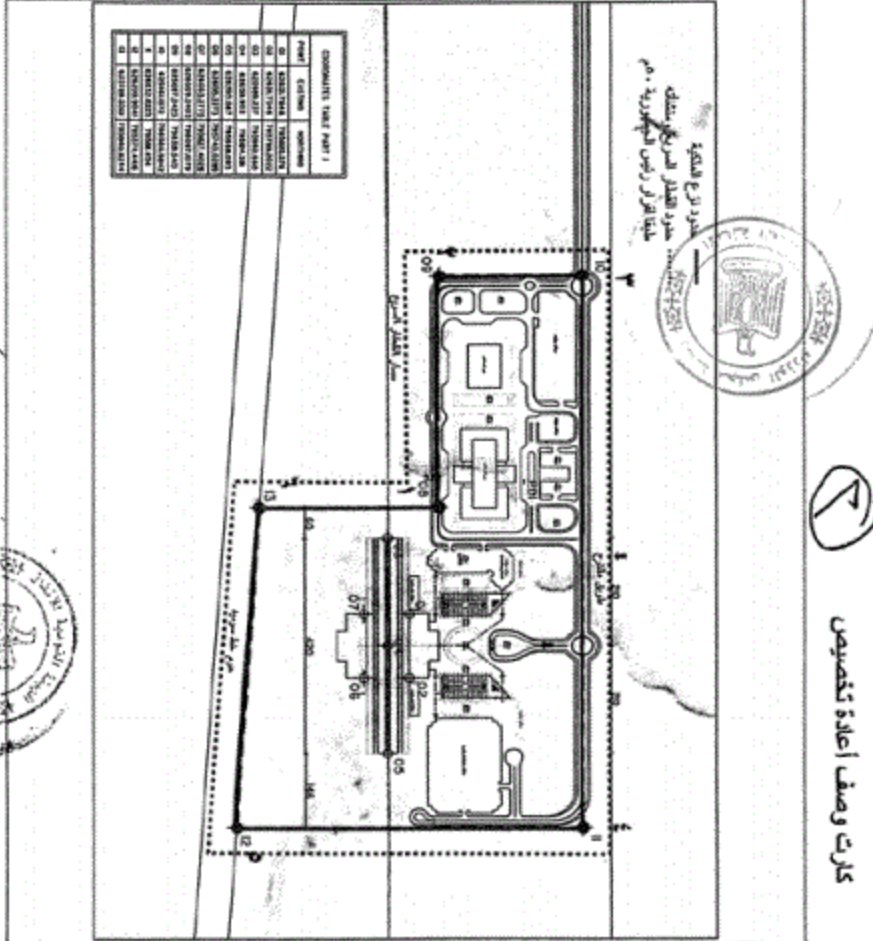


الجمهورية العربية السورية
مجلس الوزراء

١
٢

كارت وصف أعادة تخصيص

الحدود بين المبنى القديم
حدود المبنى الجديد
شبكة الطرق وبنس الجمهورية ٢٠٠٠ م



NO	DESCRIPTION	UNIT	QUANTITY	AMOUNT
1	CONCRETE	m ³	100	100000
2	STEEL	kg	5000	500000
3	BRICK	m ³	2000	200000
4	CEMENT	m ³	1500	150000
5	SAND	m ³	3000	300000
6	GRAVEL	m ³	2000	200000
7	WATER	m ³	1000	100000
8	ELECTRICITY	kwh	5000	500000
9	PLUMBING	m	1000	100000
10	PAINT	m ²	2000	200000
11	GLASS	m ²	1000	100000
12	IRON	kg	5000	500000
13	COPPER	kg	1000	100000
14	ZINC	kg	1000	100000
15	ALUMINUM	kg	1000	100000
16	STEEL PIPE	m	1000	100000
17	STEEL CHANNEL	m	1000	100000
18	STEEL I-BEAM	m	1000	100000
19	STEEL PLATE	m ²	1000	100000
20	STEEL ROLLER	m	1000	100000




رقم كارت وصف أعادة تخصيص	المساحة التقريبية: ٢٠٤٨٠,٨٢٩,٦٩ م ^٢	
	المساحة (٢٠) المخطط من استخدام الأرض	المساحة (٢٠) المخطط من استخدام الأرض
١	٢٠٤٨٠,٨٢٩,٦٩	٢٠٤٨٠,٨٢٩,٦٩
٢	٢٠٤٨٠,٨٢٩,٦٩	٢٠٤٨٠,٨٢٩,٦٩
٣	٢٠٤٨٠,٨٢٩,٦٩	٢٠٤٨٠,٨٢٩,٦٩
٤	٢٠٤٨٠,٨٢٩,٦٩	٢٠٤٨٠,٨٢٩,٦٩
٥	٢٠٤٨٠,٨٢٩,٦٩	٢٠٤٨٠,٨٢٩,٦٩
٦	٢٠٤٨٠,٨٢٩,٦٩	٢٠٤٨٠,٨٢٩,٦٩

نوع البناء: أرض مبنية
الغرض من التحويل: تحويل طريق القديم
المساحة الظاهر للأرض: أرض ملك الدولة

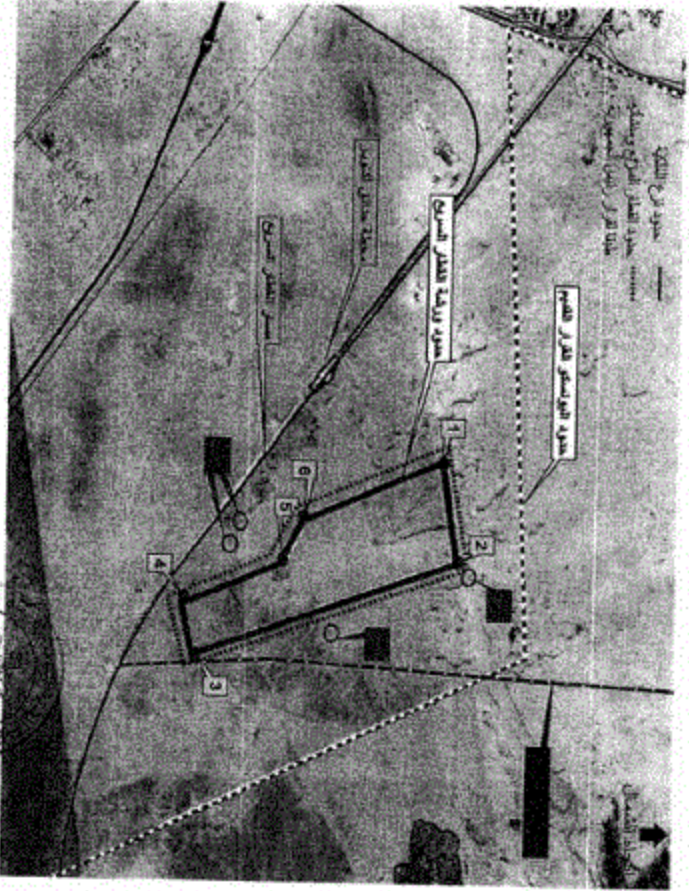
١

٧



٣

كارت وصف إعادة تقسيم



كارت رقم ٣

كارت وصف إعادة تقسيم

الضمان : المسكن من الكثير بحول القنطرة الوسطى

المساحة القابلة للزراعة : أرض الدولة

نوع التملك : أرض خصاء

المساحة القابلة للزراعة: ٢٠ ٢٤٨٨٢٣٨,٨

نقطة	الامتدادات	
	E	N
١	٥٧٠٤١,٣٧٤	٥٧٠٥٨,٣٧٤
٢	٧٨٠٢٥,٢٧٤	٥٧١٧١,٣٧٤
٣	٧٨٠٤١,٣٧٤	٥٧١٨٨,٣٧٤
٤	٧٨٠٥٧,٣٧٤	٥٧٢٠٥,٣٧٤
٥	٧٨٠٧٣,٣٧٤	٥٧٢٢٢,٣٧٤
٦	٧٨٠٨٩,٣٧٤	٥٧٢٣٩,٣٧٤

الارض من استعماري
بالمسرح

المساحة (٢٠) الهكتار

الاستخدام زراعي

زراعة القطن

الارض من استعماري

المساحة (٢٠) الهكتار

الاستخدام زراعي

زراعة القطن



دولة





 وزارة التراب والتخطيط العمراني والبناء



٤

كارت وصف إعادة تخصيص

كارت رقم ٤

كارت وصف إعادة تخصيص

العنوان : بجوار سطر برج العرب

المالك الظاهر للأرض : أرض ملك القوات المسلحة

نوع المنشأ : أرض فضاء

المساحة التقريبية : ٢م ٤٥٥١١٦

رقم الترخيص / رقم القيد

نقطة	الأحداث	
	E	N
1	437378.000	912444.920
2	437378.000	912444.920
3	437378.000	912444.920
4	437378.000	912444.920
5	437378.000	912444.920
6	437378.000	912444.920
7	437378.000	912444.920
8	437378.000	912444.920
9	437378.000	912444.920
10	437378.000	912444.920



كارت وصف إعادة تخصيص

العنوان : بجوار سطر برج العرب

المالك الظاهر للأرض : أرض ملك القوات المسلحة

نوع المنشأ : أرض فضاء

المساحة التقريبية : ٢م ٤٥٥١١٦

رقم الترخيص / رقم القيد

المساحة التقريبية : ٢م ٤٥٥١١٦

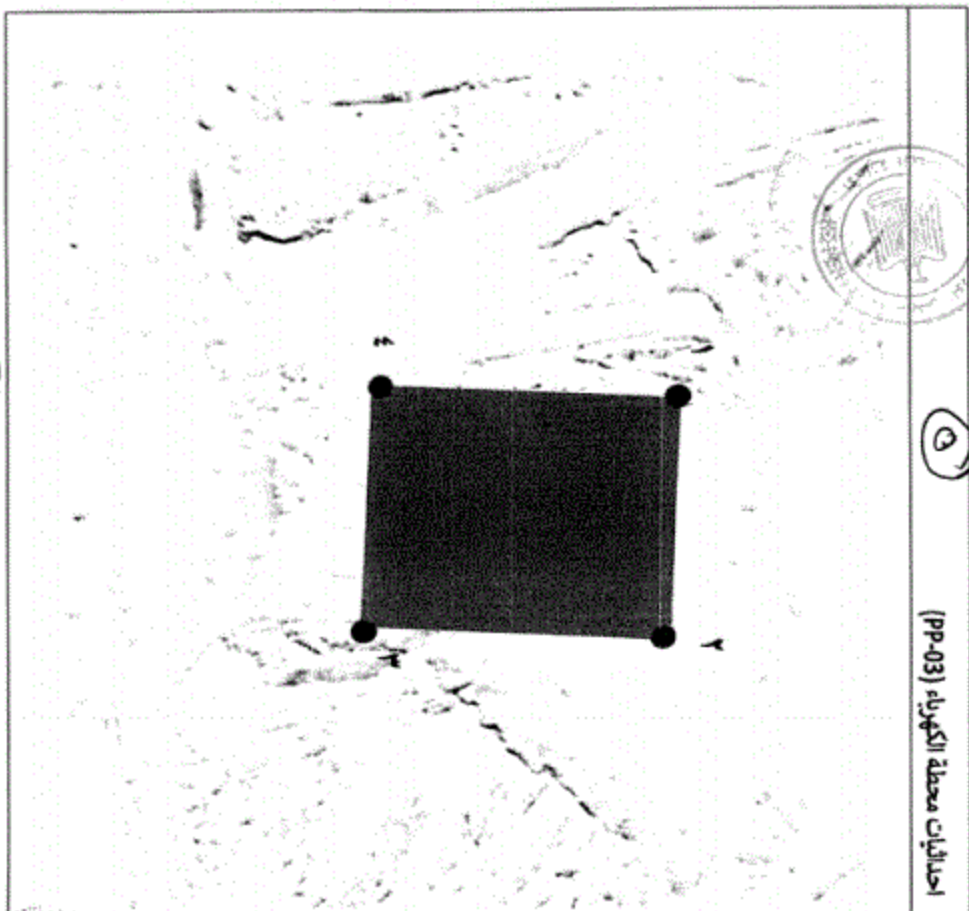
1 2 3 4 5 6 7 8 9 10



كارت



احداثيات محطة الكوبرياء (PP-03)



العنوان: محور الطرق النابوي ملك المدينة الرياضيه الملك الطاهر للأرض، ملك النورية نوع المخطط: أرض فضاء المساحة التقريبية: 2٠1248			
الارض من مستغنيا بالمشروع	المساحة	الاستخدام الحالي	رقم المخطط / المساحة المطلوب إعادة تصنيفها
البناء سولي الكوبرياء الخاصة بتغطية القطر (PP-3)	2٠1248	أرض فضاء	2٠1248

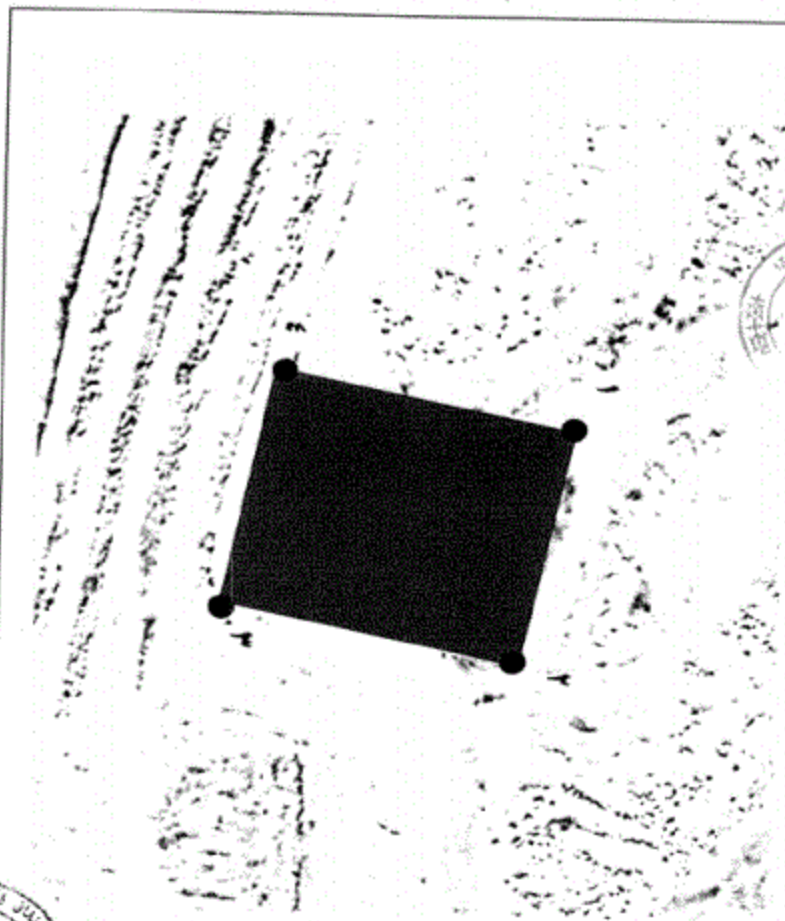
نقط	الامتدادات	
	E	N
١	674978.109	796946.783
٢	675010.105	796946.281
٣	675009.492	796907.286
٤	674977.496	796907.788

١/٣
 " "
 ع

الجمهورية الجزائرية
 الديمقراطية الشعبية



إحداثيات محطة الكوبرا (SP-02)



الرقم من استحداثي والمسرح	المساحة	الاستخدام الحالي	المساحة الرقم البريق المطلوب إضافة تخصيصه
بناء على الكمية الخاصة مطلة المطار (SP-02)	2٠1287	أرض لينة	2٠1287
المساحة الترابية: 2٠1287			
العمارة: جنوب طريق العين السبعة			
العنايت: القطر للأرض: أرض ملك الدولة			
نوع التملك: أرض لينة			
المساحة الترابية: 2٠1287			
الإحداثيات			
نقط:	E N		
1	662645.167	798923.529	
Y	662676.854	798914.313	
Y	662665.963	798876.865	
	662634.276	798886.080	

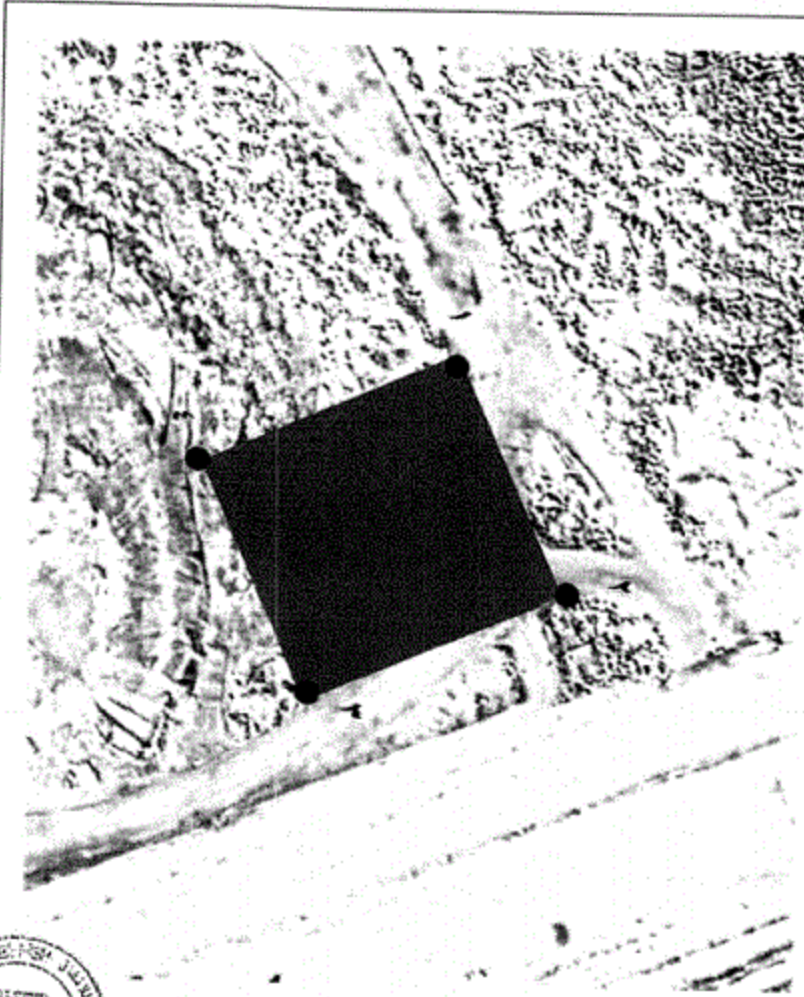


الجمهورية العربية السورية
مجلس الوزراء



٧

احداثيات محطة الكوبرياء (PP-04)



<p>المعلومات: جوار طريق اليمن المسجلة المساحة الظاهر للأرض: تلك الدولية نوع المنطقة: أرض خضراء المساحة التقريبية: 2٠12٠8</p>			
الغرض من استخدام المشروع	المساحة	لاستخدام الحقل المنطوق	رقم الترخيص/ المساحة المنطوق أقنعة تصنيفية
التناء سان الكوبرياء الخاصة بمقنية المطار (PP-4)	2٠12٠8	أرض خضراء	2٠12٠8
الإحداثيات			
النقط	E	N	
١	657574.656	793712.449	
٢	657610.549	793727.702	
٣	657623.065	793698.251	
٤	657587.171	793682.998	



١١/٣

٧

١١/٣

١٧/١٥

الجمهورية الجزائرية الديمقراطية الشعبية

الجزائر

٧

اصحائيات محطة الكوراء (TSS-03)

الخطوط السلكية من الكوراء بتوزع طريق في الأرياف

مناطق الظاهر للأرض: جهاز مدينة الساس من الكوراء

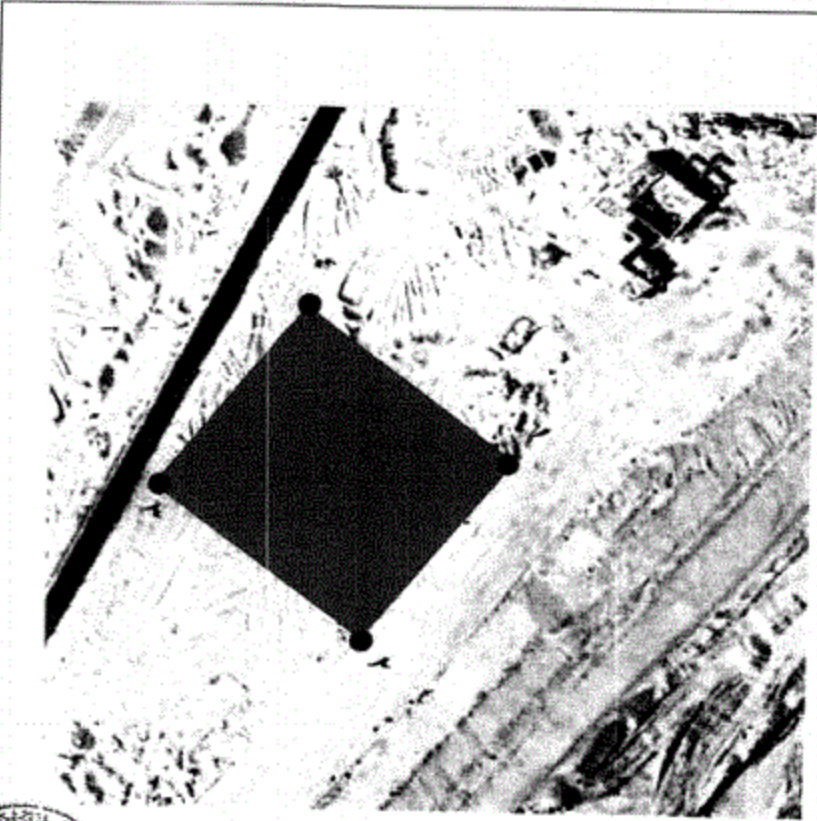
نوع التربة: أرض قشنة

المساحة التقريبية: 2٠11730.35

رقم الترخيص / المساحة المطلوب تصويبها	أرض قشنة	المساحة	الاصحائيات	
			E	N
إتجاه مدينة الساس من الكوراء الخاصة بتغطية الخطوط (TSS-03)	2٠11730.35	2٠11730.35	621090.734	800850.603
١			621190.041	800816.05
٢			621143.088	800680.641
٣			621103.915	800716.759
٤			621076.462	800762.979
٥			621078.829	800816.685
٦				

الجمهورية العربية السورية
 وزارة الزراعة
 المديرية العامة للمواصفات والمقاييس

١٥
 إحصائيات محطة الكوبراء (SP-05)



المحولة بجزر طريق وادي الطرون العاصم
 إحصاء القطاع للأرض، ملكية خاصة
 نوع التربة: أرض غناء
 المساحة التربة: 2٠1287

الارض من استخدام بالمشروع	المساحة	الاستخدام الحالي	رقم التربة/ المساحة المطلوب إخراج ملكيتها
الغناء مائي الكوبراء الخاصة	2٠1287	أرض غناء	2٠1287
مغربية المصار (SP-05)			

القطر	الإحداثيات	
	E	N
١	553700.430	854088.669
٢	553725.712	854067.460
٣	553700.646	854037.582
٤	553675.564	854058.791

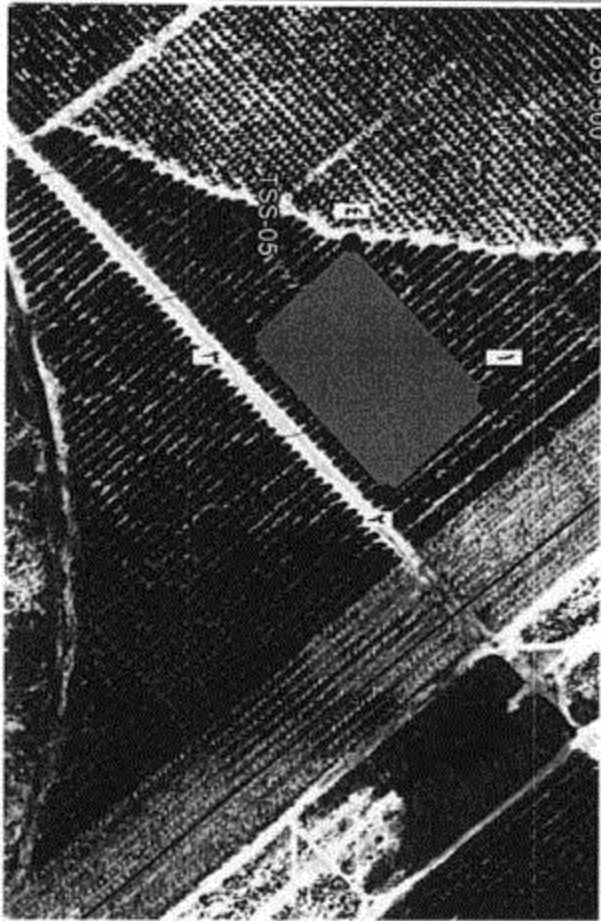
١٥
 ٢٥

الهيئة العامة للغنم

الهيئة العامة للغنم

11

إحداثيات محطة الكهرباء (TSS-05)



العنوان: طريق القاهرة الإسكندرية الصحراوية - أبو العظام

العنايت: الطاهر للأرض، ملكية عامة

نوع المنطقة: أرض زراعية

المساحة التقريبية: ٢٠١٩٠١

المساحة	نوع ملكيتها	رقم المربع/ المساحة المطلوب المسح
٢٠١٩٠١	أرض زراعية	٢٠١٩٠١

نقط	الإحداثيات	
	E	N
١	528873.735	880198.371
٢	528917.154	880147.344
٣	528838.709	880080.595
٤	528795.290	880131.623



Handwritten notes and signatures in Arabic, including the word 'ملاحظات' (Remarks) and a signature.

جبل قد

صفتي

٤٦-١٥
٤٧٠
جمهورية مصر العربية

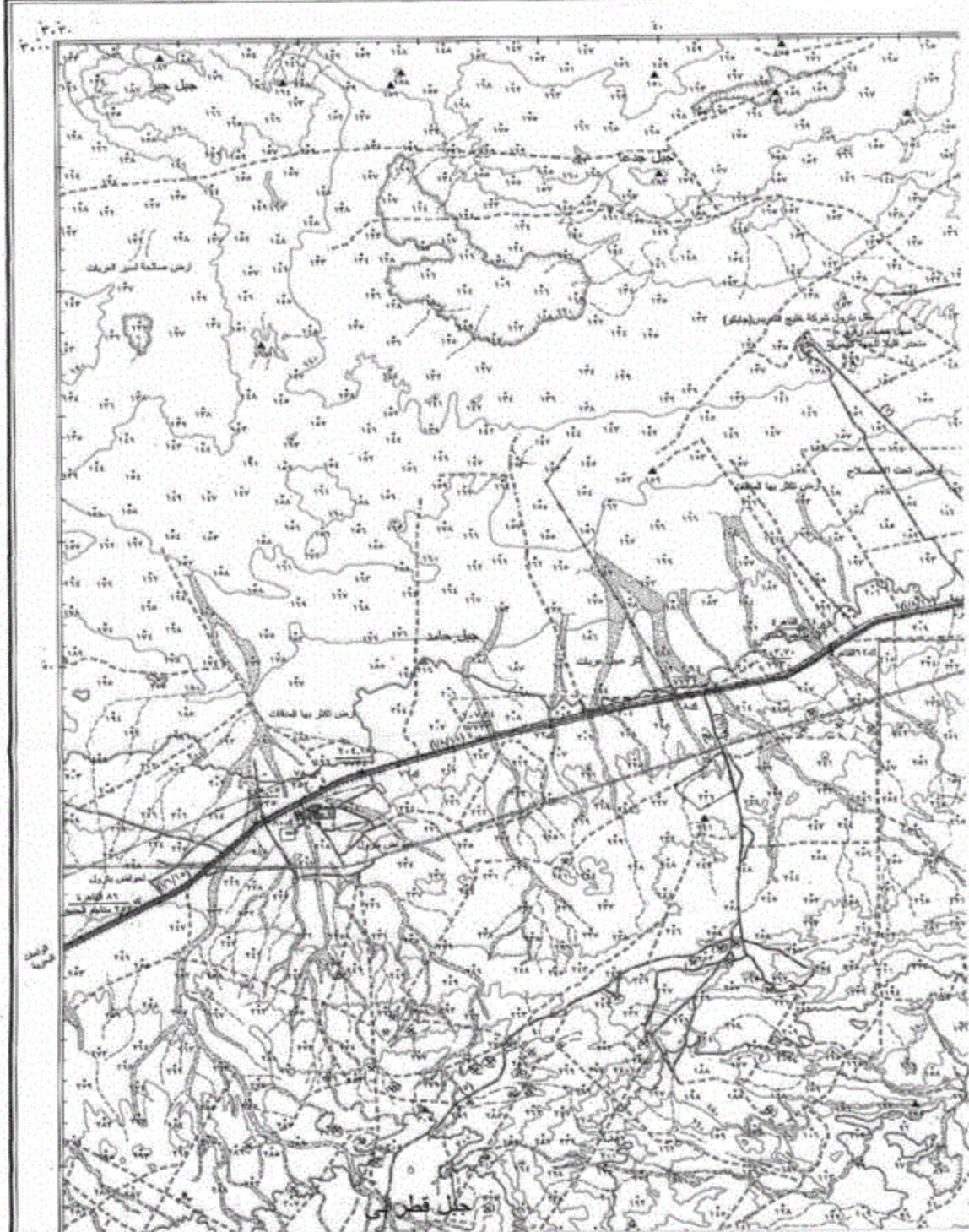


لراني



مصادر الخريطة
رسمت من الصور الجوية المأخوذة من
من صور جوية مأخوذة سنة ٢٠١٦
وتم تحديثها على أساس سنة ٢٠٢٤

المنطقة : نظام المراجع المستعرض الكوني
NH 36 E 5
لوحة رقم ١





رسمة وتخطيط بلدية لبلدية القنيطرة العسكرية سنة ٢٠٠٩ (٢٠٠٩/٠٩)

مقياس الرسم

١:١٠٠٠٠

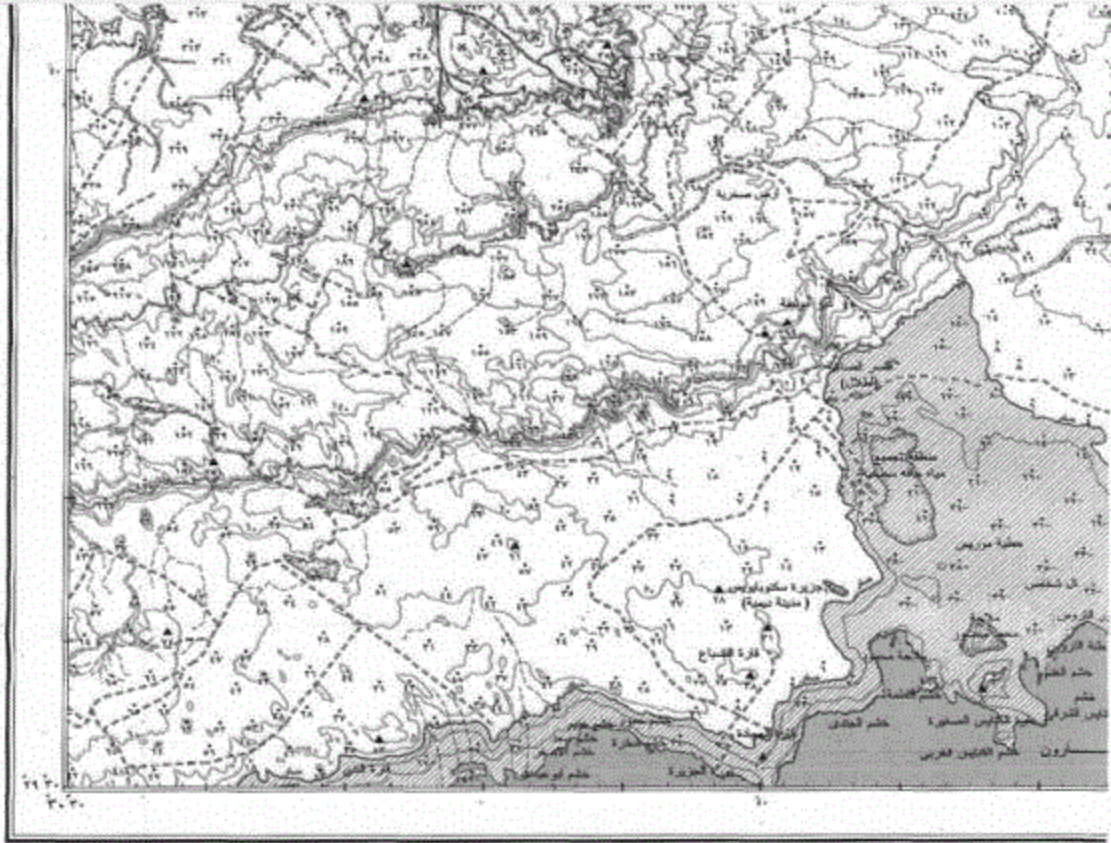


البلديات المغربية بالقنيطرة
القنيطرة الفرنسية بالقنيطرة

القرحات	١- لسط صواميسية - ٢- لسط مكناتك	حدود بلدية - ١- منطقة - ٢- غير منطقة	٤٤٦٢٤	طريق قنيطرة جازيرية في القنيطرة
الحدود البلدية	مناجم وحمير - ١- منطقة - ٢- غير منطقة	حدود بلدية - ١- منطقة - ٢- غير منطقة	٤٤٦٢٥	طريق مرصودا (السلطان أو خرسقا)
الحدود البلدية	أرض خرسقا - ١- منطقة - ٢- غير منطقة	حدود البلدية	(٩)	طريق مكناتك أو مكناتك
الحدود البلدية	الحدود البلدية	حدود البلدية	٤٤٦٢٦	طريق مكناتك أو مكناتك
الحدود البلدية	الحدود البلدية	حدود البلدية	٤٤٦٢٧	طريق مكناتك أو مكناتك
الحدود البلدية	الحدود البلدية	حدود البلدية	٤٤٦٢٨	طريق مكناتك أو مكناتك
الحدود البلدية	الحدود البلدية	حدود البلدية	٤٤٦٢٩	طريق مكناتك أو مكناتك
الحدود البلدية	الحدود البلدية	حدود البلدية	٤٤٦٣٠	طريق مكناتك أو مكناتك
الحدود البلدية	الحدود البلدية	حدود البلدية	٤٤٦٣١	طريق مكناتك أو مكناتك
الحدود البلدية	الحدود البلدية	حدود البلدية	٤٤٦٣٢	طريق مكناتك أو مكناتك
الحدود البلدية	الحدود البلدية	حدود البلدية	٤٤٦٣٣	طريق مكناتك أو مكناتك
الحدود البلدية	الحدود البلدية	حدود البلدية	٤٤٦٣٤	طريق مكناتك أو مكناتك
الحدود البلدية	الحدود البلدية	حدود البلدية	٤٤٦٣٥	طريق مكناتك أو مكناتك
الحدود البلدية	الحدود البلدية	حدود البلدية	٤٤٦٣٦	طريق مكناتك أو مكناتك
الحدود البلدية	الحدود البلدية	حدود البلدية	٤٤٦٣٧	طريق مكناتك أو مكناتك
الحدود البلدية	الحدود البلدية	حدود البلدية	٤٤٦٣٨	طريق مكناتك أو مكناتك
الحدود البلدية	الحدود البلدية	حدود البلدية	٤٤٦٣٩	طريق مكناتك أو مكناتك
الحدود البلدية	الحدود البلدية	حدود البلدية	٤٤٦٤٠	طريق مكناتك أو مكناتك
الحدود البلدية	الحدود البلدية	حدود البلدية	٤٤٦٤١	طريق مكناتك أو مكناتك
الحدود البلدية	الحدود البلدية	حدود البلدية	٤٤٦٤٢	طريق مكناتك أو مكناتك
الحدود البلدية	الحدود البلدية	حدود البلدية	٤٤٦٤٣	طريق مكناتك أو مكناتك
الحدود البلدية	الحدود البلدية	حدود البلدية	٤٤٦٤٤	طريق مكناتك أو مكناتك
الحدود البلدية	الحدود البلدية	حدود البلدية	٤٤٦٤٥	طريق مكناتك أو مكناتك
الحدود البلدية	الحدود البلدية	حدود البلدية	٤٤٦٤٦	طريق مكناتك أو مكناتك
الحدود البلدية	الحدود البلدية	حدود البلدية	٤٤٦٤٧	طريق مكناتك أو مكناتك
الحدود البلدية	الحدود البلدية	حدود البلدية	٤٤٦٤٨	طريق مكناتك أو مكناتك
الحدود البلدية	الحدود البلدية	حدود البلدية	٤٤٦٤٩	طريق مكناتك أو مكناتك
الحدود البلدية	الحدود البلدية	حدود البلدية	٤٤٦٥٠	طريق مكناتك أو مكناتك

مخرقة - خطوط القنيطرة والحدود البلدية والقنيطرة
مخرقة - خطوط القنيطرة والحدود البلدية والقنيطرة

١٧
٤٧٠



١:٠٠٠٠٠
 ٠ ١ ٢ ٣ ٤ ٥ ٦ ٧ ٨ ٩ ١٠
 كيلومتر

الجوارى	
١	قناة
٢	قناة
٣	قناة
٤	قناة
٥	قناة
٦	قناة
٧	قناة
٨	قناة
٩	قناة
١٠	قناة
١١	قناة
١٢	قناة
١٣	قناة
١٤	قناة
١٥	قناة
١٦	قناة
١٧	قناة
١٨	قناة
١٩	قناة
٢٠	قناة
٢١	قناة
٢٢	قناة
٢٣	قناة
٢٤	قناة
٢٥	قناة
٢٦	قناة
٢٧	قناة
٢٨	قناة
٢٩	قناة
٣٠	قناة
٣١	قناة
٣٢	قناة
٣٣	قناة
٣٤	قناة
٣٥	قناة
٣٦	قناة
٣٧	قناة
٣٨	قناة
٣٩	قناة
٤٠	قناة
٤١	قناة
٤٢	قناة
٤٣	قناة
٤٤	قناة
٤٥	قناة
٤٦	قناة
٤٧	قناة
٤٨	قناة
٤٩	قناة
٥٠	قناة
٥١	قناة
٥٢	قناة
٥٣	قناة
٥٤	قناة
٥٥	قناة
٥٦	قناة
٥٧	قناة
٥٨	قناة
٥٩	قناة
٦٠	قناة
٦١	قناة
٦٢	قناة
٦٣	قناة
٦٤	قناة
٦٥	قناة
٦٦	قناة
٦٧	قناة
٦٨	قناة
٦٩	قناة
٧٠	قناة
٧١	قناة
٧٢	قناة
٧٣	قناة
٧٤	قناة
٧٥	قناة
٧٦	قناة
٧٧	قناة
٧٨	قناة
٧٩	قناة
٨٠	قناة
٨١	قناة
٨٢	قناة
٨٣	قناة
٨٤	قناة
٨٥	قناة
٨٦	قناة
٨٧	قناة
٨٨	قناة
٨٩	قناة
٩٠	قناة
٩١	قناة
٩٢	قناة
٩٣	قناة
٩٤	قناة
٩٥	قناة
٩٦	قناة
٩٧	قناة
٩٨	قناة
٩٩	قناة
١٠٠	قناة

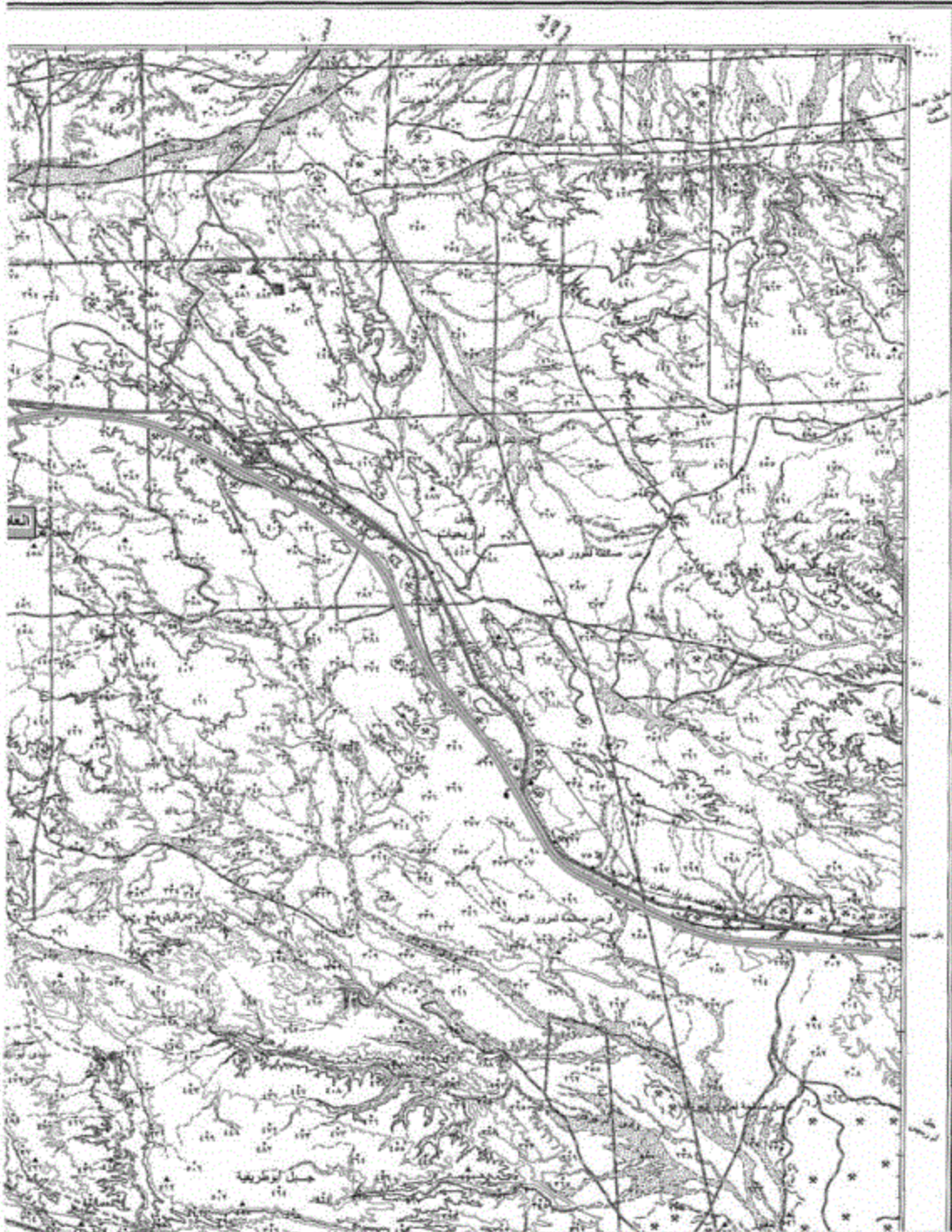
مذكورة : أحيات الاطراف في مناطق قناة لهما وجدت

١٨
 ٢٧



بئر ج

جمهورية مصر العربية

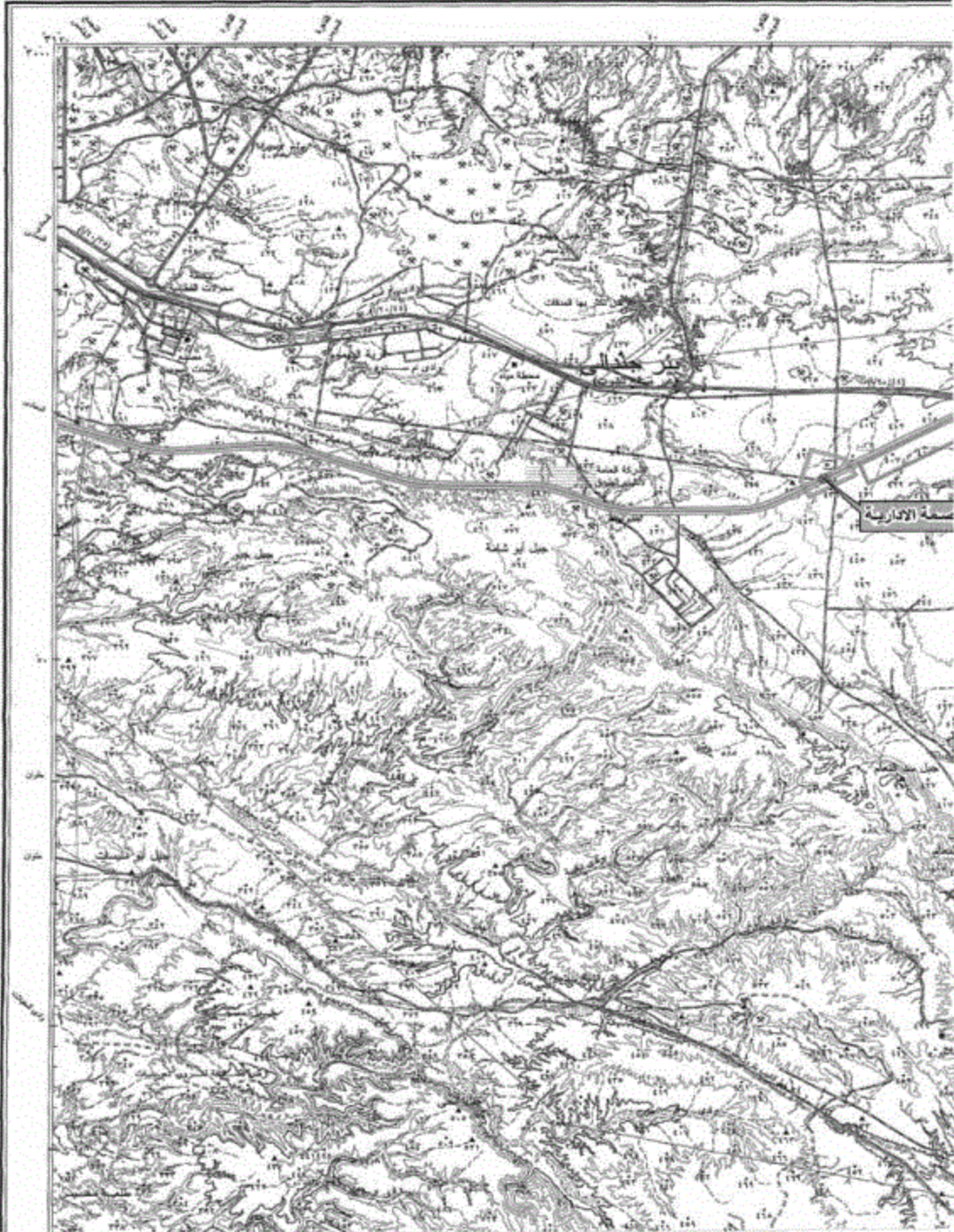




مصادر الخريطة
 - رسمت من الصور الجوية
 - من صور جوية صورت سنة ٢٠٠٦
 - وحدثت عليها حتى يناير سنة ٢٠٠٨

الإشهاد : نظام المبركفور المستعرض الدولي
 لوحة رقم : NH 36 F 4

ندالي





رسمت وخطت بخار الخطة العسكرية سنة ٢٠٠٩ (٤٠٠٠٠/١:١)

مطابق

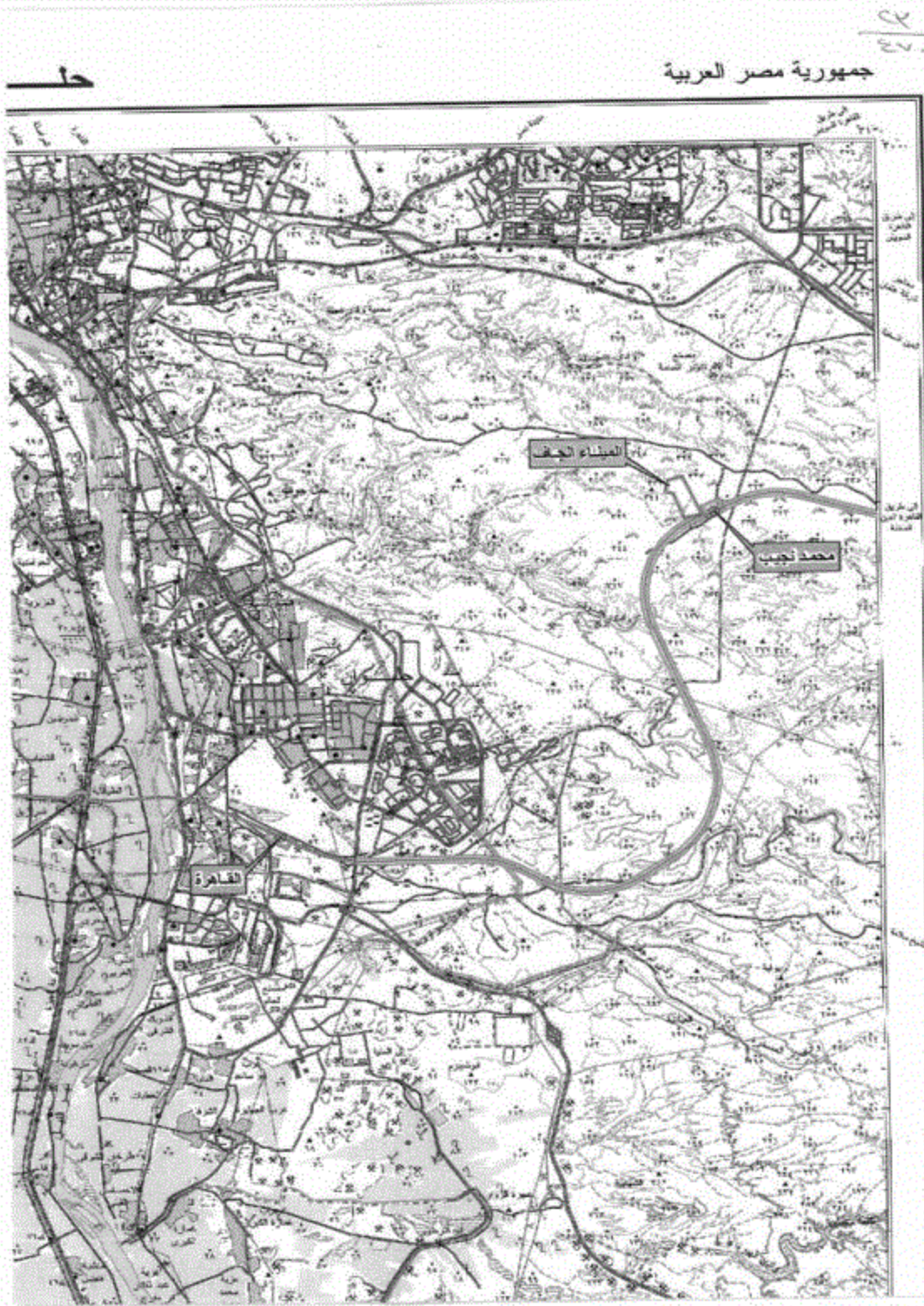
١:٠٠٠٠٠ مقياس

<p>١- لخط جويابسة ٢- لخط مكشك</p> <p>خطاتك لتسوية (روسي)</p> <p>لخط لانشاع (بالشعر)</p> <p>لخط برايمية فطسما</p> <p>خوامة خطية - خوامة خر خطية - اقرا</p> <p>ارسة / خطية فاشية / سكري</p> <p>مظهر لرمكان-١ مانتلة ٢- خر مانتلة</p> <p>ارض خر خطية - خطسرات</p> <p>الخطسرات</p> <p>مستلن سرة مانتلة - خطية بلان</p> <p>سرح مكروريف - خطسرات طورون</p> <p>سرح مكروريف خر خطسرات</p>	<p>حدود بولية ١- مانتلة ٢- خر مانتلة</p> <p>مستلن بولية مستلن</p> <p>مستلن مانتلة</p> <p>مستلن ١- مانتلة ٢- خطية</p> <p>مستلن خطية بقتوة الخطية</p> <p>مستلن - مانتلن مستلن</p> <p>مستلن - لانتلة - مانتل</p> <p>مستلن مستلن / مستلن / مستلن</p> <p>مستلن / مستلن</p> <p>مستلن مستلن مستلن - مانتلة بلان</p> <p>مستلن مستلن مستلن - مانتلة بلان</p> <p>مستلن مستلن مستلن - مانتلة بلان</p>	<p>خطوط القوي الكهربائية (خطي اراج)</p> <p>خطوط القوي الكهربائية (خطي اعدة)</p> <p>خطوط القوي الكهرب</p> <p>خطوط القوي الكهرب</p>	<p>خطوط القوي الكهرب</p> <p>خطوط القوي الكهرب</p> <p>خطوط القوي الكهرب</p> <p>خطوط القوي الكهرب</p>	<p>خطوط القوي الكهرب</p> <p>خطوط القوي الكهرب</p> <p>خطوط القوي الكهرب</p> <p>خطوط القوي الكهرب</p>	<p>خطوط القوي الكهرب</p> <p>خطوط القوي الكهرب</p> <p>خطوط القوي الكهرب</p> <p>خطوط القوي الكهرب</p>
---	--	---	---	---	---

ملحوظة: خطوط القوي الكهرب والغاز والبريد
الخطوط القوي الكهرب والغاز والبريد



٤١
٤٧

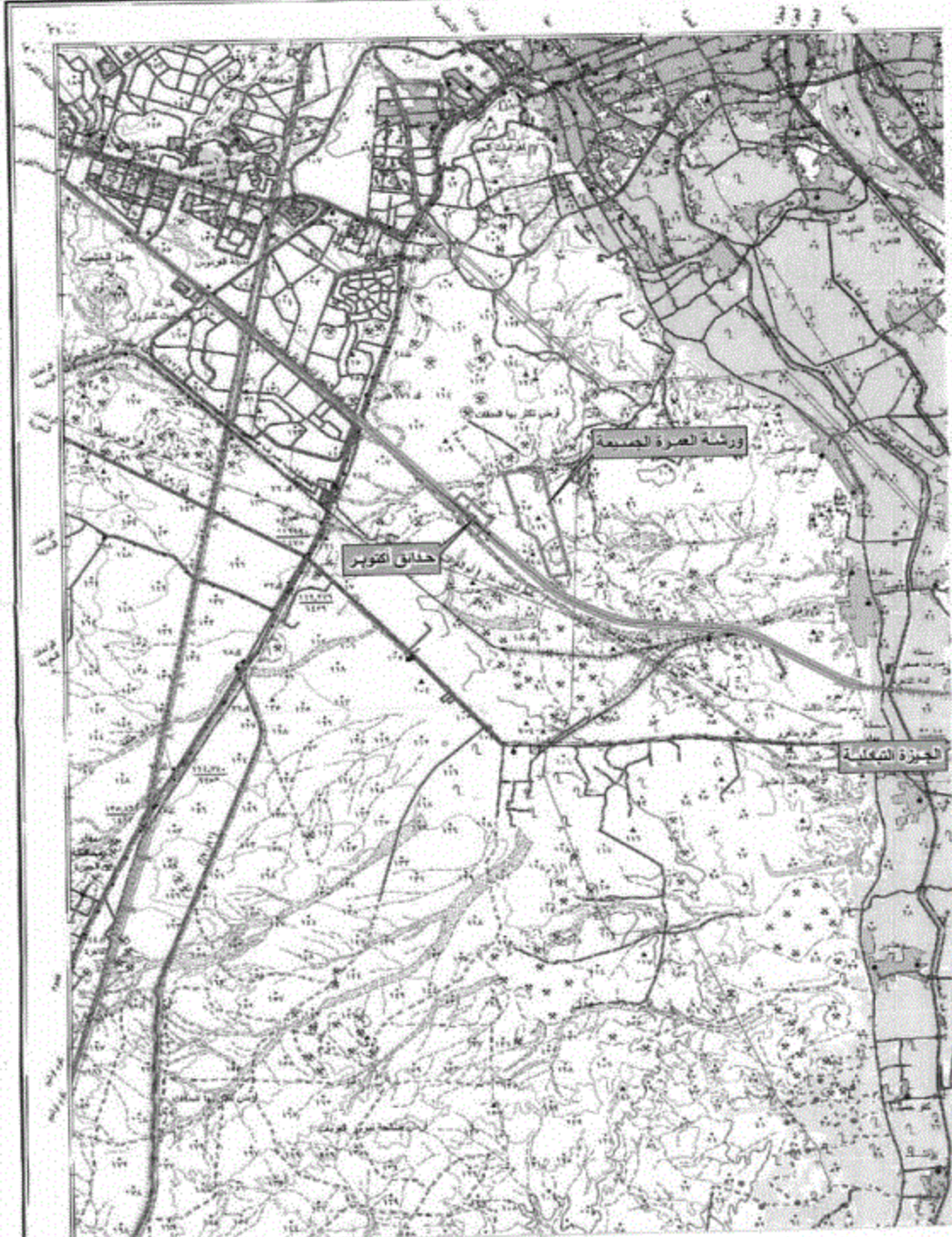


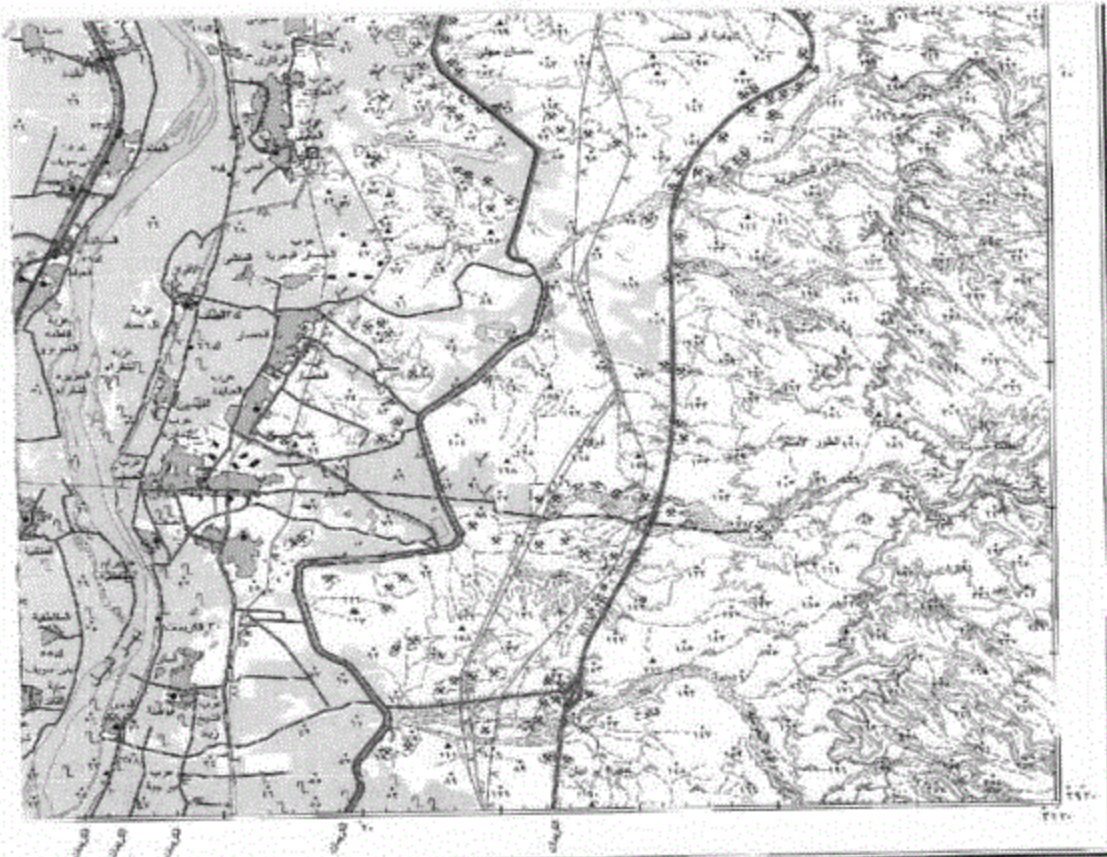
وان



مصدر الخريطة
 - رسمت من الصور الجوية الملتقطة في ٢٠٠١
 - من صور جوية مسوية سنة ٢٠٠١
 - رومبها طبقا على الإسكندرية ٢٠٠٤

الإسكندرية : نظم المراكز المتكامل في وان
 لوحة رقم : NH 36 E 6





رسمت وبمختبرات الهندسة العسكرية سنة ١٩٩٩ / ٧٥ / ١٠٠٩

مقياس الرسم

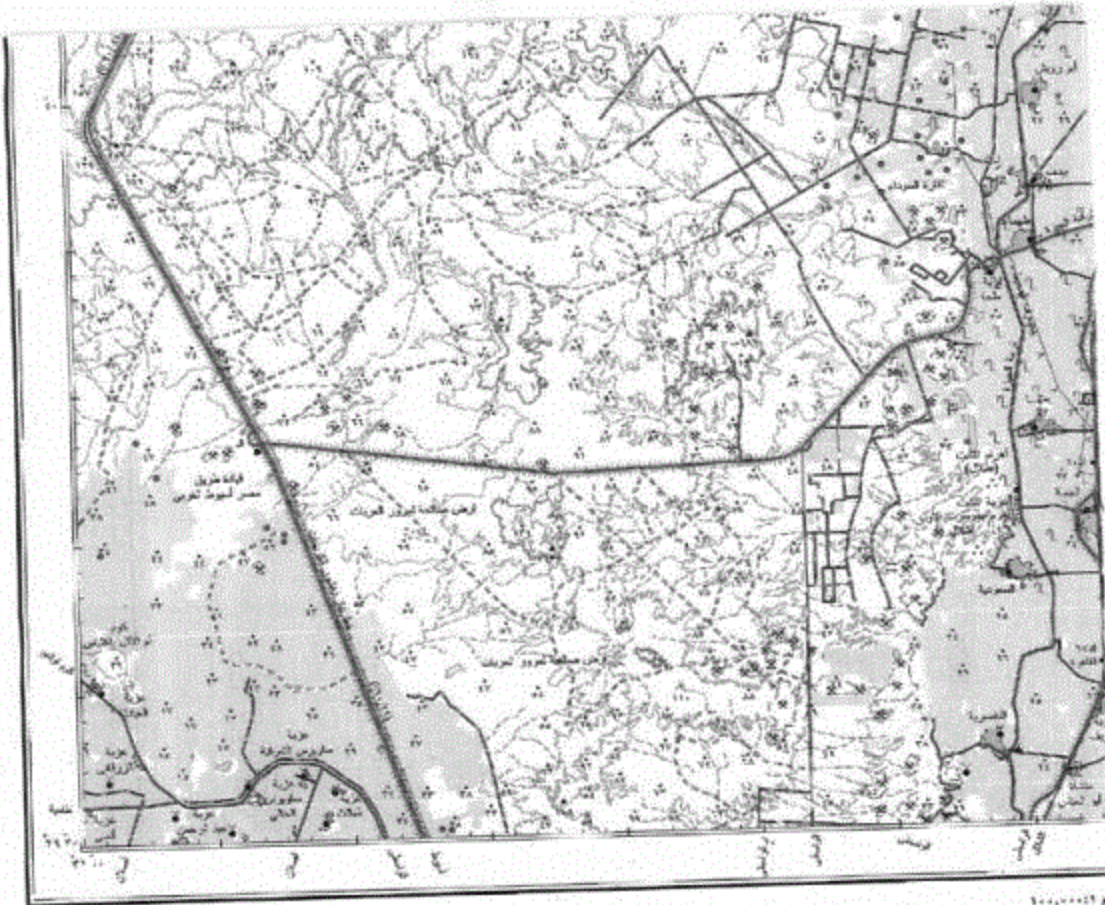


<p>١ - تلة بوليسية ١- تلة تلمسان</p> <p>٢ - تلة تلمسان (بوليسية)</p> <p>٣ - تلة تلمسان (بوليسية)</p> <p>٤ - تلة تلمسان (بوليسية)</p> <p>٥ - تلة تلمسان (بوليسية)</p> <p>٦ - تلة تلمسان (بوليسية)</p> <p>٧ - تلة تلمسان (بوليسية)</p> <p>٨ - تلة تلمسان (بوليسية)</p> <p>٩ - تلة تلمسان (بوليسية)</p> <p>١٠ - تلة تلمسان (بوليسية)</p>	<p>١١ - تلة تلمسان (بوليسية)</p> <p>١٢ - تلة تلمسان (بوليسية)</p> <p>١٣ - تلة تلمسان (بوليسية)</p> <p>١٤ - تلة تلمسان (بوليسية)</p> <p>١٥ - تلة تلمسان (بوليسية)</p> <p>١٦ - تلة تلمسان (بوليسية)</p> <p>١٧ - تلة تلمسان (بوليسية)</p> <p>١٨ - تلة تلمسان (بوليسية)</p> <p>١٩ - تلة تلمسان (بوليسية)</p> <p>٢٠ - تلة تلمسان (بوليسية)</p>	<p>٢١ - تلة تلمسان (بوليسية)</p> <p>٢٢ - تلة تلمسان (بوليسية)</p> <p>٢٣ - تلة تلمسان (بوليسية)</p> <p>٢٤ - تلة تلمسان (بوليسية)</p> <p>٢٥ - تلة تلمسان (بوليسية)</p> <p>٢٦ - تلة تلمسان (بوليسية)</p> <p>٢٧ - تلة تلمسان (بوليسية)</p> <p>٢٨ - تلة تلمسان (بوليسية)</p> <p>٢٩ - تلة تلمسان (بوليسية)</p> <p>٣٠ - تلة تلمسان (بوليسية)</p>	<p>٣١ - تلة تلمسان (بوليسية)</p> <p>٣٢ - تلة تلمسان (بوليسية)</p> <p>٣٣ - تلة تلمسان (بوليسية)</p> <p>٣٤ - تلة تلمسان (بوليسية)</p> <p>٣٥ - تلة تلمسان (بوليسية)</p> <p>٣٦ - تلة تلمسان (بوليسية)</p> <p>٣٧ - تلة تلمسان (بوليسية)</p> <p>٣٨ - تلة تلمسان (بوليسية)</p> <p>٣٩ - تلة تلمسان (بوليسية)</p> <p>٤٠ - تلة تلمسان (بوليسية)</p>	<p>٤١ - تلة تلمسان (بوليسية)</p> <p>٤٢ - تلة تلمسان (بوليسية)</p> <p>٤٣ - تلة تلمسان (بوليسية)</p> <p>٤٤ - تلة تلمسان (بوليسية)</p> <p>٤٥ - تلة تلمسان (بوليسية)</p> <p>٤٦ - تلة تلمسان (بوليسية)</p> <p>٤٧ - تلة تلمسان (بوليسية)</p> <p>٤٨ - تلة تلمسان (بوليسية)</p> <p>٤٩ - تلة تلمسان (بوليسية)</p> <p>٥٠ - تلة تلمسان (بوليسية)</p>	<p>٥١ - تلة تلمسان (بوليسية)</p> <p>٥٢ - تلة تلمسان (بوليسية)</p> <p>٥٣ - تلة تلمسان (بوليسية)</p> <p>٥٤ - تلة تلمسان (بوليسية)</p> <p>٥٥ - تلة تلمسان (بوليسية)</p> <p>٥٦ - تلة تلمسان (بوليسية)</p> <p>٥٧ - تلة تلمسان (بوليسية)</p> <p>٥٨ - تلة تلمسان (بوليسية)</p> <p>٥٩ - تلة تلمسان (بوليسية)</p> <p>٦٠ - تلة تلمسان (بوليسية)</p>
---	---	---	---	---	---



مخرطة ١ بخارطة القوتون والبيد، الخردول وفقر وصيد
مخرطة ٢ بخارطة القوتون والبيد، الخردول وفقر وصيد

٥٠
٤٧



ت المقصورة		خط ساحلي رقم ١ - ١٠ - ١١ - ١٢ - ١٣ - ١٤ - ١٥ - ١٦ - ١٧ - ١٨ - ١٩ - ٢٠		خط ساحلي رقم ٢١ - ٢٢ - ٢٣ - ٢٤ - ٢٥ - ٢٦ - ٢٧ - ٢٨ - ٢٩ - ٣٠		خط ساحلي رقم ٣١ - ٣٢ - ٣٣ - ٣٤ - ٣٥ - ٣٦ - ٣٧ - ٣٨ - ٣٩ - ٤٠		خط ساحلي رقم ٤١ - ٤٢ - ٤٣ - ٤٤ - ٤٥ - ٤٦ - ٤٧ - ٤٨ - ٤٩ - ٥٠	
١	٢	٣	٤	٥	٦	٧	٨	٩	١٠
١١	١٢	١٣	١٤	١٥	١٦	١٧	١٨	١٩	٢٠
٢١	٢٢	٢٣	٢٤	٢٥	٢٦	٢٧	٢٨	٢٩	٣٠
٣١	٣٢	٣٣	٣٤	٣٥	٣٦	٣٧	٣٨	٣٩	٤٠
٤١	٤٢	٤٣	٤٤	٤٥	٤٦	٤٧	٤٨	٤٩	٥٠

ملاحظة : تخطيط الأحياء في مناطق التمدد فيما وجدت

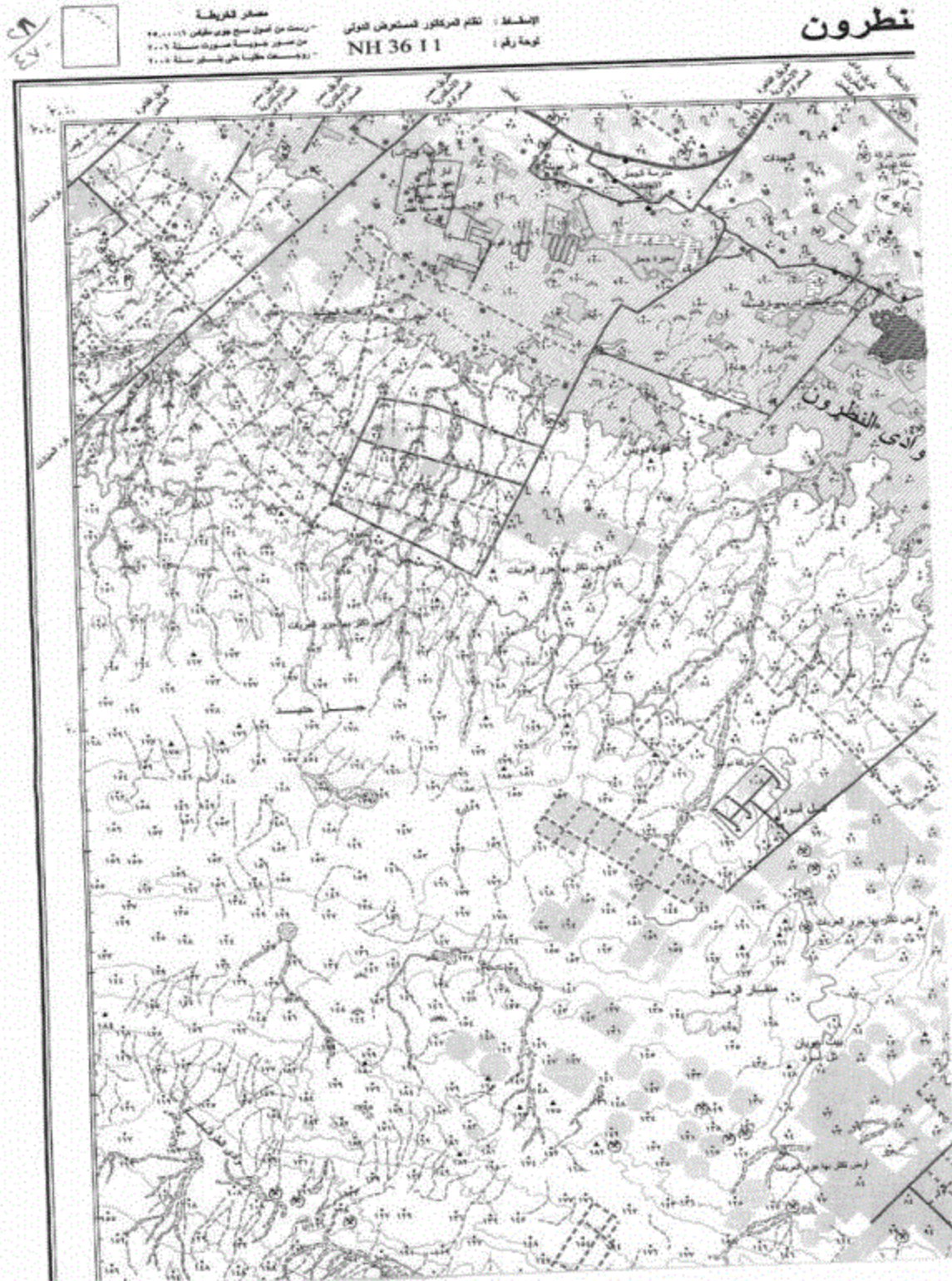
٤٧
٤٧٠

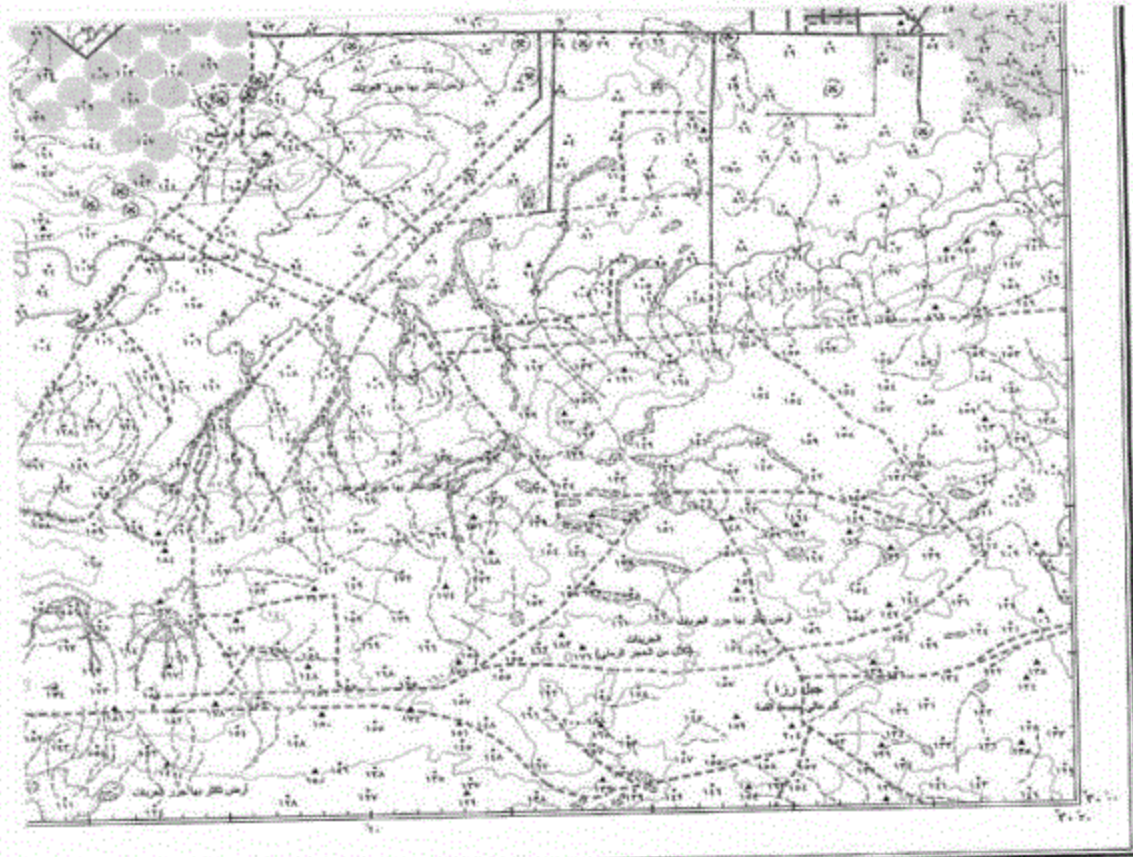


وادي الـ

جمهورية مصر العربية







مخطط تقسيمات إقليمية لبلدية بني سويف لسنة ٢٠٢٤ (١:٥٠,٠٠٠)

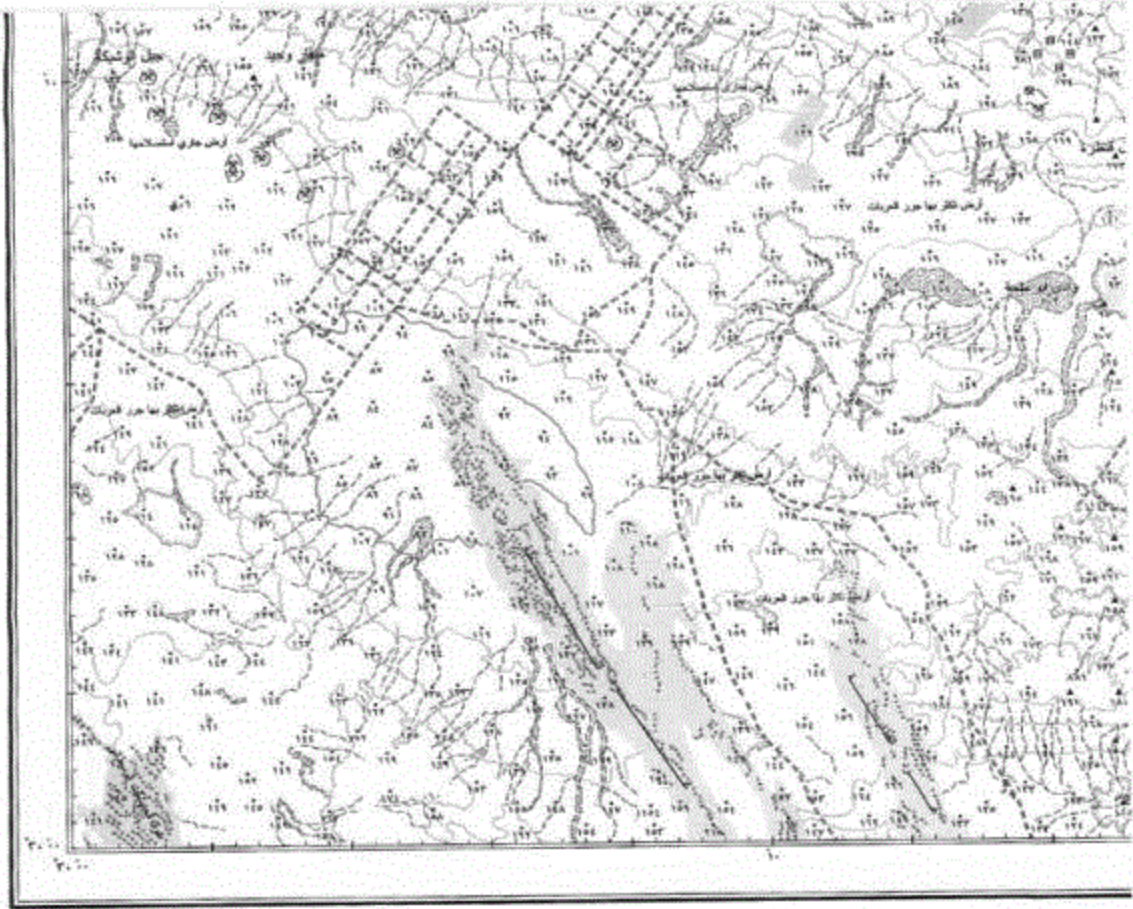
مقياس الرسم
١:٥٠,٠٠٠
١ سم = ٥٠٠ متر

الرموز	الوصف	الرموز	الوصف	الرموز	الوصف	الرموز	الوصف
1	خطوط حدودية - ١	2	خطوط حدودية - ٢	3	خطوط حدودية - ٣	4	خطوط حدودية - ٤
5	خطوط حدودية - ٥	6	خطوط حدودية - ٦	7	خطوط حدودية - ٧	8	خطوط حدودية - ٨
9	خطوط حدودية - ٩	10	خطوط حدودية - ١٠	11	خطوط حدودية - ١١	12	خطوط حدودية - ١٢
13	خطوط حدودية - ١٣	14	خطوط حدودية - ١٤	15	خطوط حدودية - ١٥	16	خطوط حدودية - ١٦
17	خطوط حدودية - ١٧	18	خطوط حدودية - ١٨	19	خطوط حدودية - ١٩	20	خطوط حدودية - ٢٠
21	خطوط حدودية - ٢١	22	خطوط حدودية - ٢٢	23	خطوط حدودية - ٢٣	24	خطوط حدودية - ٢٤
25	خطوط حدودية - ٢٥	26	خطوط حدودية - ٢٦	27	خطوط حدودية - ٢٧	28	خطوط حدودية - ٢٨
29	خطوط حدودية - ٢٩	30	خطوط حدودية - ٣٠	31	خطوط حدودية - ٣١	32	خطوط حدودية - ٣٢
33	خطوط حدودية - ٣٣	34	خطوط حدودية - ٣٤	35	خطوط حدودية - ٣٥	36	خطوط حدودية - ٣٦
37	خطوط حدودية - ٣٧	38	خطوط حدودية - ٣٨	39	خطوط حدودية - ٣٩	40	خطوط حدودية - ٤٠
41	خطوط حدودية - ٤١	42	خطوط حدودية - ٤٢	43	خطوط حدودية - ٤٣	44	خطوط حدودية - ٤٤
45	خطوط حدودية - ٤٥	46	خطوط حدودية - ٤٦	47	خطوط حدودية - ٤٧	48	خطوط حدودية - ٤٨
49	خطوط حدودية - ٤٩	50	خطوط حدودية - ٥٠	51	خطوط حدودية - ٥١	52	خطوط حدودية - ٥٢
53	خطوط حدودية - ٥٣	54	خطوط حدودية - ٥٤	55	خطوط حدودية - ٥٥	56	خطوط حدودية - ٥٦
57	خطوط حدودية - ٥٧	58	خطوط حدودية - ٥٨	59	خطوط حدودية - ٥٩	60	خطوط حدودية - ٦٠
61	خطوط حدودية - ٦١	62	خطوط حدودية - ٦٢	63	خطوط حدودية - ٦٣	64	خطوط حدودية - ٦٤
65	خطوط حدودية - ٦٥	66	خطوط حدودية - ٦٦	67	خطوط حدودية - ٦٧	68	خطوط حدودية - ٦٨
69	خطوط حدودية - ٦٩	70	خطوط حدودية - ٧٠	71	خطوط حدودية - ٧١	72	خطوط حدودية - ٧٢
73	خطوط حدودية - ٧٣	74	خطوط حدودية - ٧٤	75	خطوط حدودية - ٧٥	76	خطوط حدودية - ٧٦
77	خطوط حدودية - ٧٧	78	خطوط حدودية - ٧٨	79	خطوط حدودية - ٧٩	80	خطوط حدودية - ٨٠
81	خطوط حدودية - ٨١	82	خطوط حدودية - ٨٢	83	خطوط حدودية - ٨٣	84	خطوط حدودية - ٨٤
85	خطوط حدودية - ٨٥	86	خطوط حدودية - ٨٦	87	خطوط حدودية - ٨٧	88	خطوط حدودية - ٨٨
89	خطوط حدودية - ٨٩	90	خطوط حدودية - ٩٠	91	خطوط حدودية - ٩١	92	خطوط حدودية - ٩٢
93	خطوط حدودية - ٩٣	94	خطوط حدودية - ٩٤	95	خطوط حدودية - ٩٥	96	خطوط حدودية - ٩٦
97	خطوط حدودية - ٩٧	98	خطوط حدودية - ٩٨	99	خطوط حدودية - ٩٩	100	خطوط حدودية - ١٠٠

ملحوظة: الخطوط الحدودية لبلدية بني سويف
ملحوظة: الخطوط الحدودية لبلدية بني سويف

٤٧٠





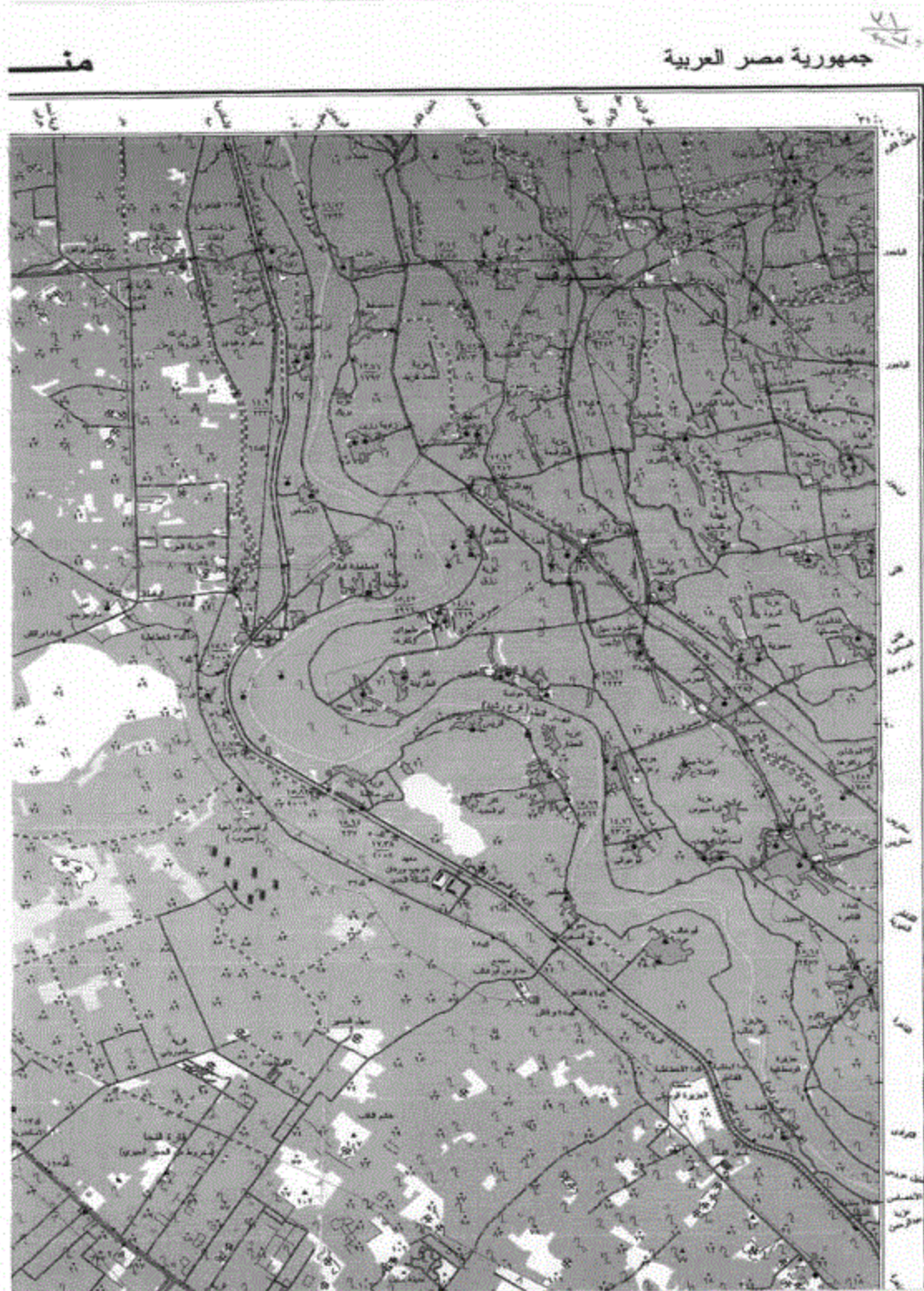
<p>خط مسطوح رقم ١ - ٢ - خط مسطوح خط مسطوح رقم ١ - ٢ - خط مسطوح خط مسطوح رقم ١ - ٢ - خط مسطوح خط مسطوح رقم ١ - ٢ - خط مسطوح</p>	<p>خط مسطوح رقم ١ - ٢ - خط مسطوح خط مسطوح رقم ١ - ٢ - خط مسطوح خط مسطوح رقم ١ - ٢ - خط مسطوح خط مسطوح رقم ١ - ٢ - خط مسطوح</p>	<p>خط مسطوح رقم ١ - ٢ - خط مسطوح خط مسطوح رقم ١ - ٢ - خط مسطوح خط مسطوح رقم ١ - ٢ - خط مسطوح خط مسطوح رقم ١ - ٢ - خط مسطوح</p>	<p>خط مسطوح رقم ١ - ٢ - خط مسطوح خط مسطوح رقم ١ - ٢ - خط مسطوح خط مسطوح رقم ١ - ٢ - خط مسطوح خط مسطوح رقم ١ - ٢ - خط مسطوح</p>
---	---	---	---

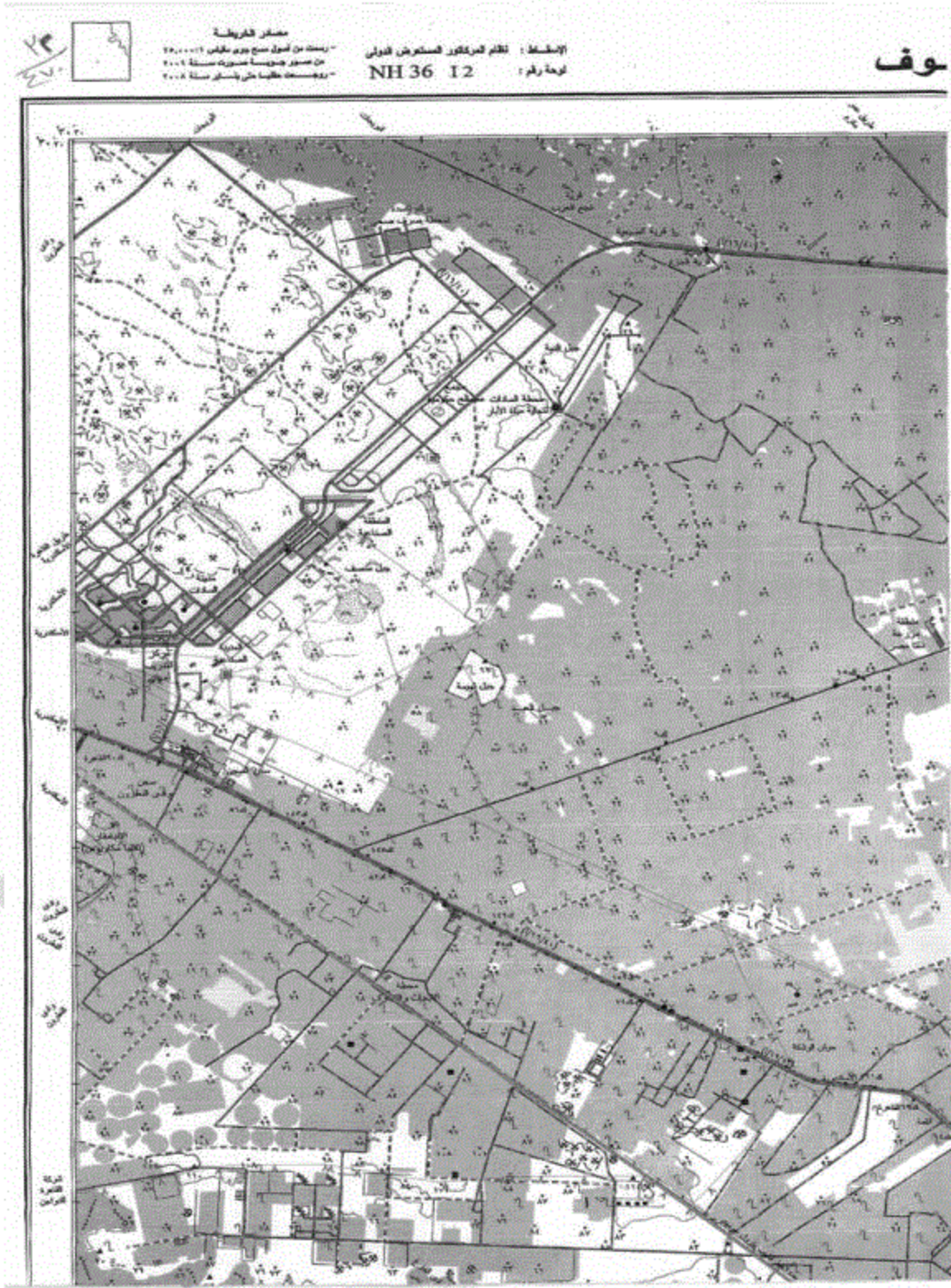
تمت الإحصاء في ١٤ مارس ٢٠٢٤

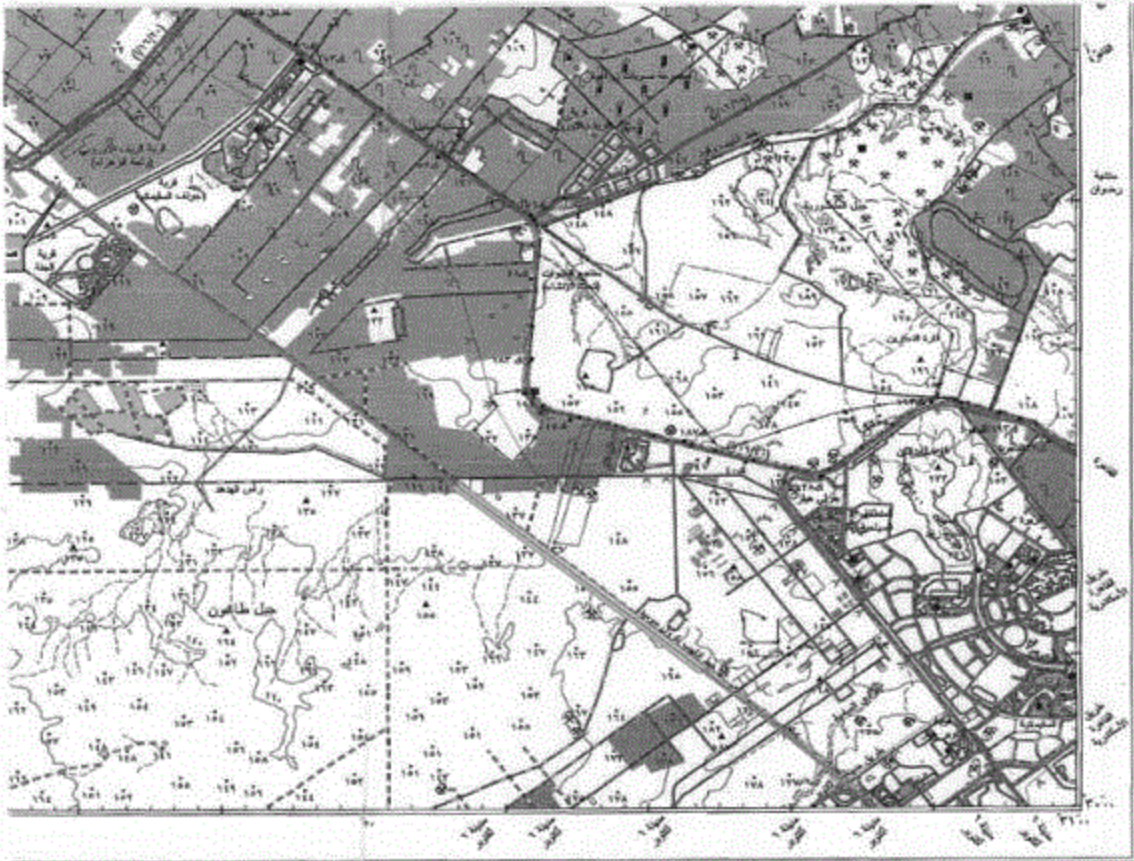
٢٠
٤٧٠

٢٠









رسم تخطيطي وإدارة الخدمات الصحراوية سنة ٢٠١٤ (١٠٠/٧٤٤)

مقياس الرسم
 ١:١٠٠٠
 ١ ٢ ٣ ٤ ٥ ٦ ٧ ٨ ٩ ١٠ ١١ ١٢ ١٣ ١٤ ١٥ ١٦ ١٧ ١٨ ١٩ ٢٠

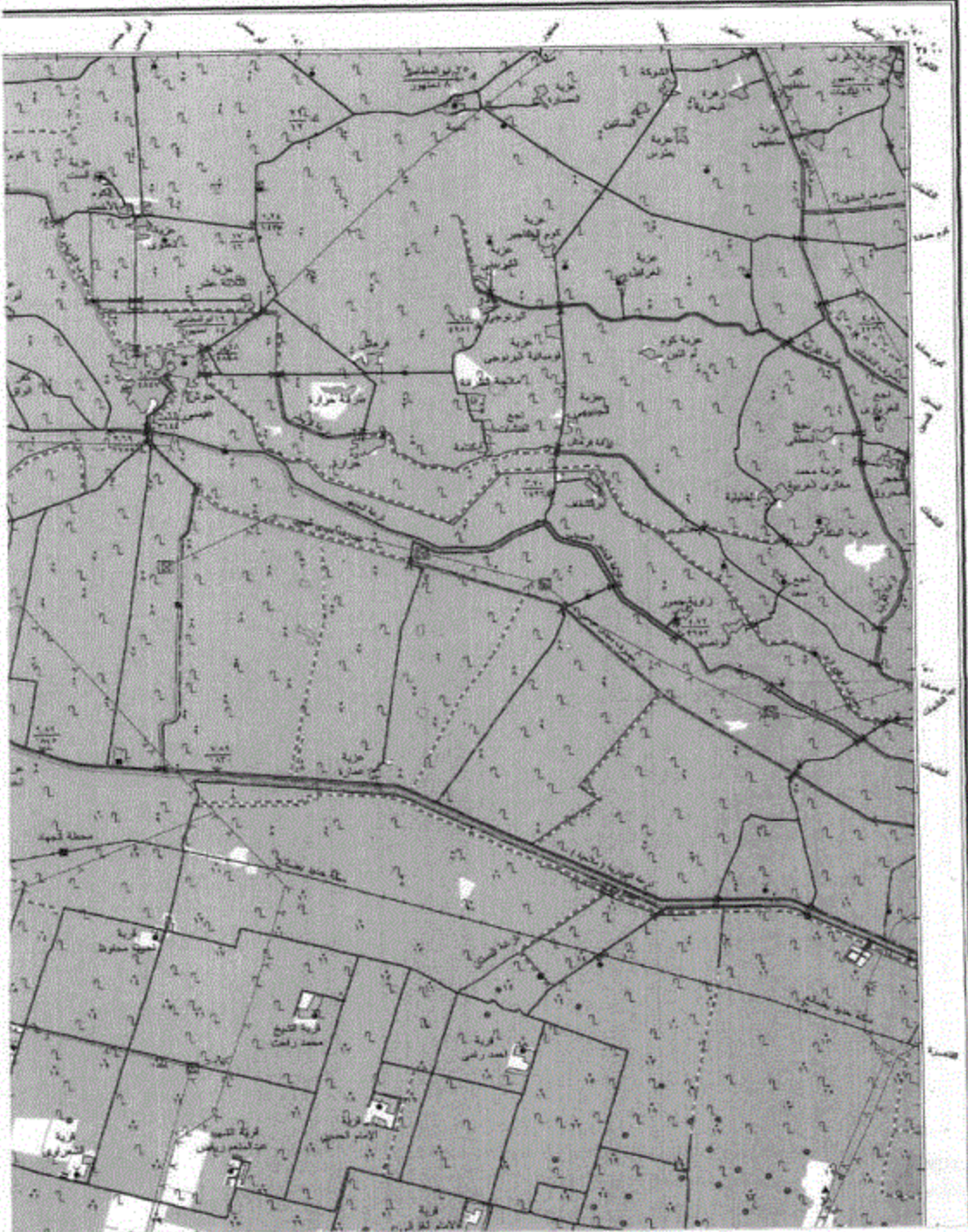
	1- طريق مرسوف (أسفلت أو خرسانة)		2- طريق مرسوف (خرسانة أو أسفلت)		3- طريق مرسوف (خرسانة أو أسفلت)		4- طريق مرسوف (خرسانة أو أسفلت)		5- طريق مرسوف (خرسانة أو أسفلت)		6- طريق مرسوف (خرسانة أو أسفلت)		7- طريق مرسوف (خرسانة أو أسفلت)		8- طريق مرسوف (خرسانة أو أسفلت)		9- طريق مرسوف (خرسانة أو أسفلت)		10- طريق مرسوف (خرسانة أو أسفلت)
	11- طريق مرسوف (خرسانة أو أسفلت)		12- طريق مرسوف (خرسانة أو أسفلت)		13- طريق مرسوف (خرسانة أو أسفلت)		14- طريق مرسوف (خرسانة أو أسفلت)		15- طريق مرسوف (خرسانة أو أسفلت)		16- طريق مرسوف (خرسانة أو أسفلت)		17- طريق مرسوف (خرسانة أو أسفلت)		18- طريق مرسوف (خرسانة أو أسفلت)		19- طريق مرسوف (خرسانة أو أسفلت)		20- طريق مرسوف (خرسانة أو أسفلت)
	21- طريق مرسوف (خرسانة أو أسفلت)		22- طريق مرسوف (خرسانة أو أسفلت)		23- طريق مرسوف (خرسانة أو أسفلت)		24- طريق مرسوف (خرسانة أو أسفلت)		25- طريق مرسوف (خرسانة أو أسفلت)		26- طريق مرسوف (خرسانة أو أسفلت)		27- طريق مرسوف (خرسانة أو أسفلت)		28- طريق مرسوف (خرسانة أو أسفلت)		29- طريق مرسوف (خرسانة أو أسفلت)		30- طريق مرسوف (خرسانة أو أسفلت)



٢٢
 ٤٧

أبو اله

جمهورية مصر العربية

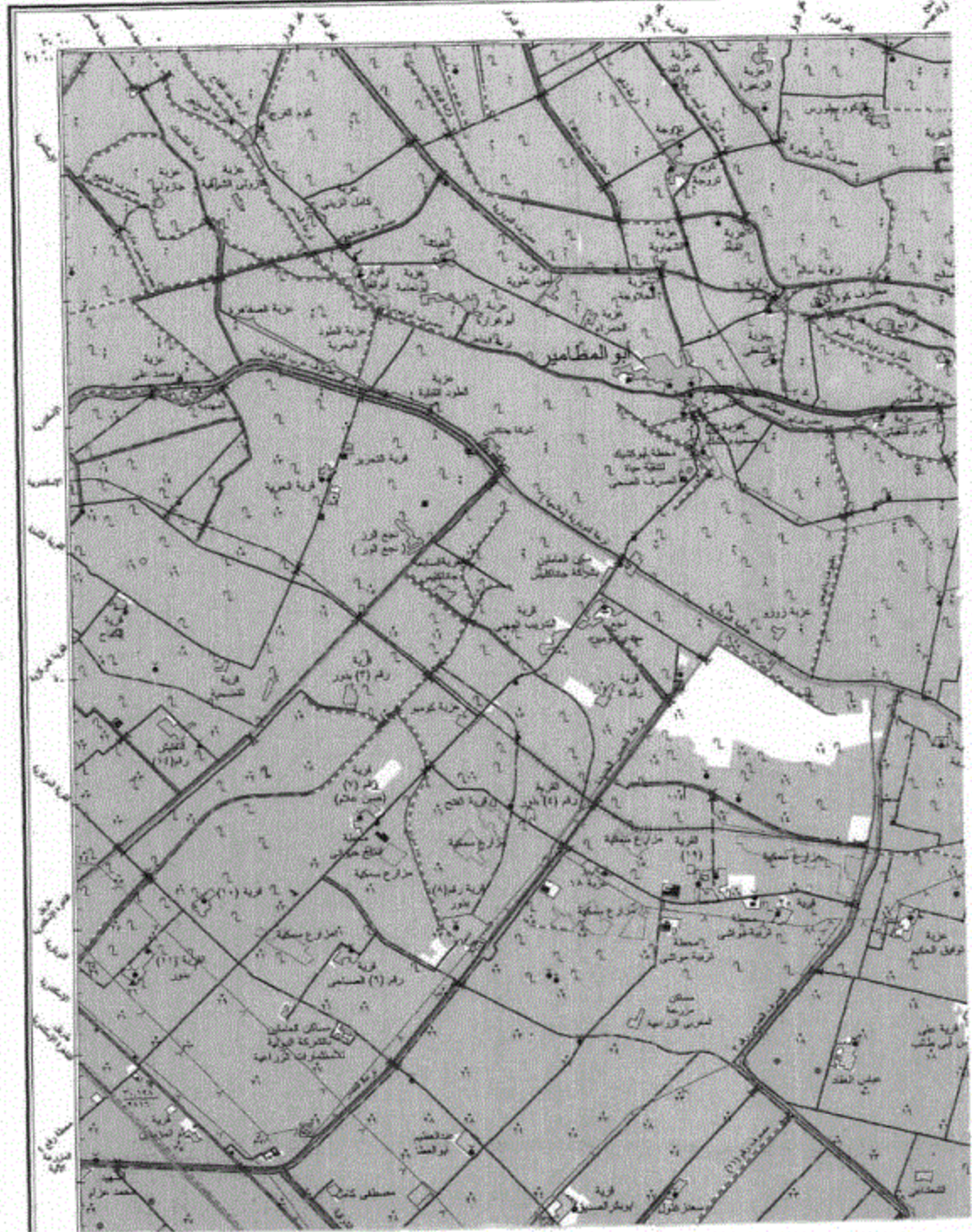


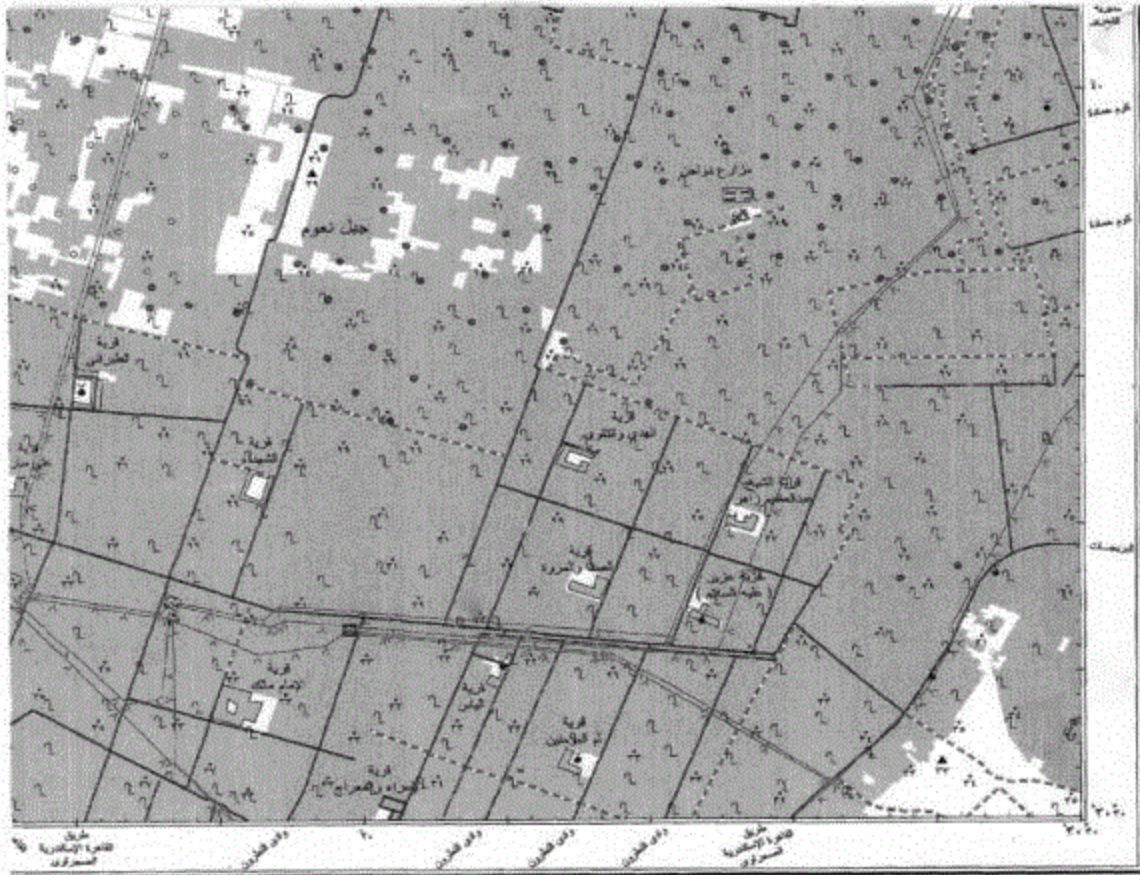
طامير



مصدر الخريطة
رسمت من الصور الجوية سنة ٢٠٠١
من صور جوية صورية سنة ٢٠٠١
رسمت طبقا لمقياس سنة ٢٠٠٧

الإسقاط : نظام التوافق المستعرض التوازي
نوعه رقم : NH 36 14





رسم تخطيطي لبلدية القضاة العسكرية ج ٢٠٠٨ (١٠٠٠/٢٠٠٠)

مقياس الرسم

١:٢٠٠٠

<p>الترجمات</p> <p>الترجمات بالخطوط</p> <p>الترجمات بالخطوط</p>	<p>١- لقط جيونومية ٢- لقط ملكيات عناصر استعمارية (روستات) لقط المصانع (بالتجارة) لقط مرافق عامة حرمات حقلية - حرمات غير حقلية - قنارات كرناسات / منطقتان لاصطناع / مسطحات مبانى زراعية / ١ - منطقة ٢ - غير مستعملة قنارات / مسطحات / مسطحات كرناسات / المسطحات مسطحات سوداء مستعملة - منطقة مزارع مسطحات ميراثية - مسطحات مزارع مسطحات مزارع أو مسطحات</p>	<p>حدود موقوفة - ١ - منطقة ٢ - غير مستعملة حدود موقوفة مستعملة حدود المصانع مسطحات ١ - منطقة ٢ - موقوفة مبانى لقط بالملكية الحقلية مبانى - مبانى مستعملة مبانى - مبانى مسطحات مستعملة / مبانى / مبانى مسطحات / مسطحات خطوط القنارات الموقوفة (طسي ايراج) خطوط القنارات الموقوفة (طسي اعداد) خطوط القنارات الموقوفة خطوط القنارات الموقوفة</p>	<p>طريق لوكستراة بوزارة اى الرصد طريق مرصوف (اسفلت أو خرسانة) طريق مهيكل أو مسطحات مسطحات مستعملة للرصد طرق مسطحات للرصد الطرق القناري / مزارع الرصد / المسطحات الطرق القناري / مزارع الرصد / المسطحات مسطحات حقلية ذات إنتاج مزارع مسطحات حقلية موقوفة ذات إنتاج مزارع مسطحات حقلية موقوفة أو مسطحات ١ - منطقة ٢ - منطقة ٣ - مسطحات مسطحات مزارع</p>
---	---	---	--

مشرقة : خريطة القنارات والمبانى الموقوفة والقنارات
 المشرفة : خريطة القنارات والمبانى المستعملة بالملكية

مشرقة : القنارات موقوفة وقطع ملكية مقياس رسم ١:٢٠٠٠
 مشرفة : القنارات موقوفة وقطع ملكية مقياس رسم ١:٢٠٠٠

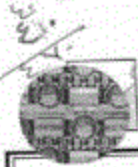


جبل

٢٥٩
٤٤٤
جمهورية مصر العربية

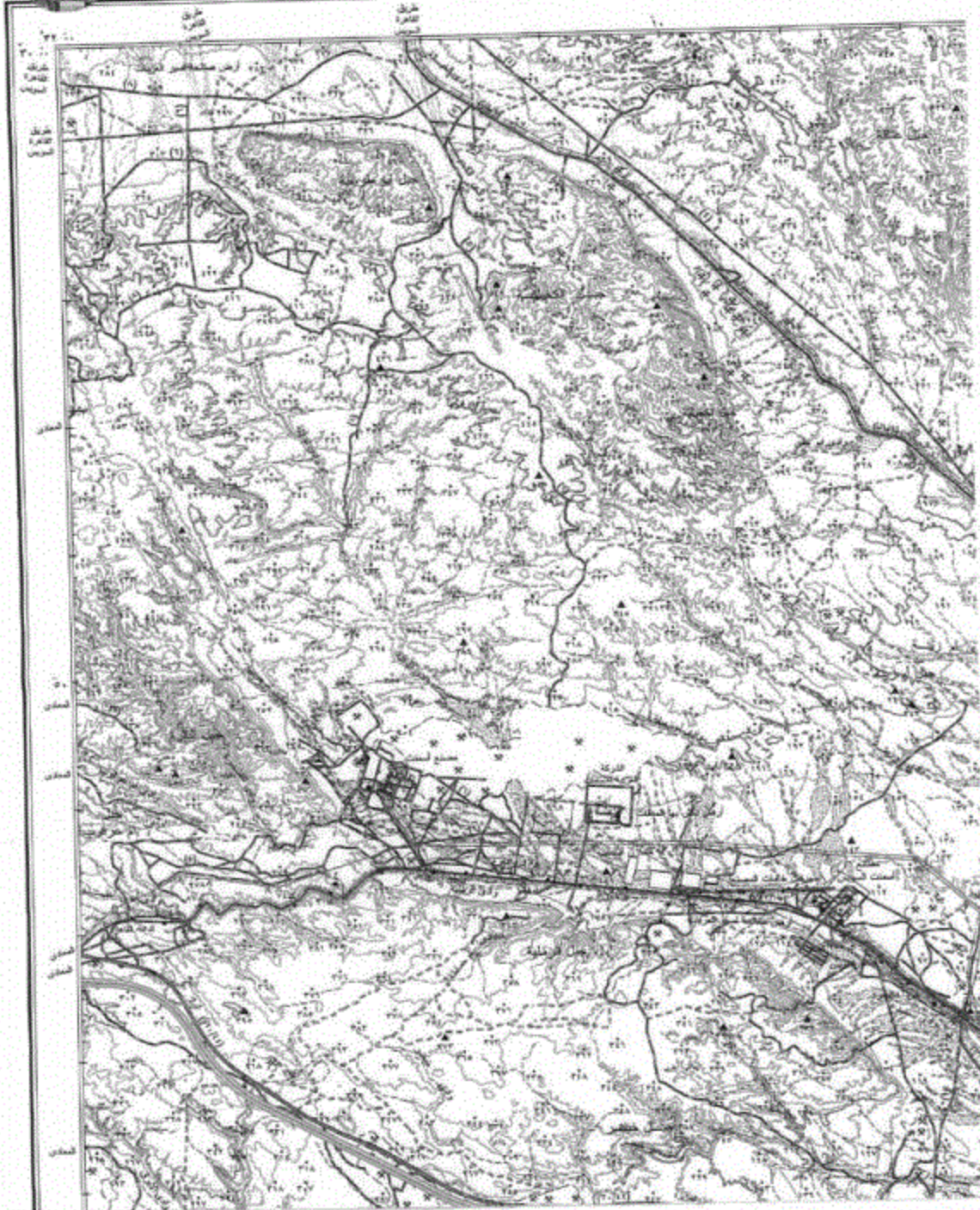


عتاقة



مصادر الخريطة
رسمت من الصور جوية مقايص ٢٤,٠٠٠:١
من الصور الجوية صورت سنة ٢٠١٦
وتم تحديثها على أساس سنة ٢٠١٧

الإسقاط : نظام المثلثون المستعرض الدولي
NH 36 F 5
نسخة رقم :





رسمت وتعدت بوزارة صناعة مصر في سنة ٢٠١٦ (١٠٠٠٠٠)

مقياس الرسم
 ١ : ١٠٠٠٠
 ١ ٢ ٣ ٤ ٥ ٦ ٧ ٨ ٩ ١٠ ١١ ١٢ ١٣ ١٤ ١٥ ١٦ ١٧ ١٨ ١٩ ٢٠

<p>الترتبات</p> <p>١- لقط بيرومسية ٢- لقط طلائع</p> <p>٣- لقطات استشفية (ريسون)</p> <p>٤- لقطات زلازل (بكتري)</p> <p>٥- لقطات كروماتوغرافية</p> <p>٦- حرمة خطية - حرمة غير خطية - قارة</p> <p>٧- حرمة منطقة لائسة / مستوية</p> <p>٨- مناطق ارتفاع ١- منطقة ٢- غير متجانسة</p> <p>٩- أرض مستوية - منحدرة</p> <p>١٠- مستوي / انحداري</p> <p>١١- مستويان مرفق منطقة - منطقة شاذية</p> <p>١٢- منحدر بيرومسي - شواشن طوارق</p> <p>١٣- منحدر بيرومسي أو شاذية</p>	<p>١- حدود دولية - ٢- منطقة غير متجانسة</p> <p>٣- حدود بيرومسية متوازنة</p> <p>٤- حدود المحافظة</p> <p>٥- مناطق ١- منطقة ٢- حرورية</p> <p>٦- مقياس الخطية والعمود المتطرفة</p> <p>٧- مستطوع - متوازيين مستطوع</p> <p>٨- مستطوع - كروماتوغرافية - حرورية</p> <p>٩- مستطوع مستطوع / مستطوع</p> <p>١٠- مستطوع مستطوع / مستطوع مستطوع</p> <p>١١- خطوط تقويم الكروماتوغرافية (خطي ابراج)</p> <p>١٢- خطوط تقويم الكروماتوغرافية (خطي اعداد)</p> <p>١٣- خطوط الكروماتوغرافية المستطوع</p> <p>١٤- خطوط الكروماتوغرافية المستطوع</p>	<p>١- طريق كروماتوغرافية بيرومسية في الوسط</p> <p>٢- طريق بيرومسية (مستطوع أو كروماتوغرافية)</p> <p>٣- طريق مستطوع أو مستطوع</p> <p>٤- مستطوع مستطوع كروماتوغرافية</p> <p>٥- طريق مستطوع كروماتوغرافية</p> <p>٦- عرض كروماتوغرافية / عرض كروماتوغرافية</p> <p>٧- عرض كروماتوغرافية / عرض كروماتوغرافية</p> <p>٨- عرض كروماتوغرافية / عرض كروماتوغرافية</p> <p>٩- عرض كروماتوغرافية / عرض كروماتوغرافية</p> <p>١٠- عرض كروماتوغرافية / عرض كروماتوغرافية</p> <p>١١- عرض كروماتوغرافية / عرض كروماتوغرافية</p> <p>١٢- عرض كروماتوغرافية / عرض كروماتوغرافية</p> <p>١٣- عرض كروماتوغرافية / عرض كروماتوغرافية</p> <p>١٤- عرض كروماتوغرافية / عرض كروماتوغرافية</p>
---	---	---

معلومة : خطوط التقويم والخطوط الجردن والخطوط والخطوط
 المتعددة للخطوط والخطوط المتعددة





الخطوط			الخطوط			الخطوط			الخطوط		
[Symbol]	خط مسلكي دائم	١ - ٢	[Symbol]	خط مسلكي مؤقت	١ - ٢	[Symbol]	خط مسلكي مؤقت	١ - ٢	[Symbol]	خط مسلكي مؤقت	١ - ٢
[Symbol]	خط مسلكي مؤقت	١ - ٢	[Symbol]	خط مسلكي مؤقت	١ - ٢	[Symbol]	خط مسلكي مؤقت	١ - ٢	[Symbol]	خط مسلكي مؤقت	١ - ٢
[Symbol]	خط مسلكي مؤقت	١ - ٢	[Symbol]	خط مسلكي مؤقت	١ - ٢	[Symbol]	خط مسلكي مؤقت	١ - ٢	[Symbol]	خط مسلكي مؤقت	١ - ٢
[Symbol]	خط مسلكي مؤقت	١ - ٢	[Symbol]	خط مسلكي مؤقت	١ - ٢	[Symbol]	خط مسلكي مؤقت	١ - ٢	[Symbol]	خط مسلكي مؤقت	١ - ٢
[Symbol]	خط مسلكي مؤقت	١ - ٢	[Symbol]	خط مسلكي مؤقت	١ - ٢	[Symbol]	خط مسلكي مؤقت	١ - ٢	[Symbol]	خط مسلكي مؤقت	١ - ٢
[Symbol]	خط مسلكي مؤقت	١ - ٢	[Symbol]	خط مسلكي مؤقت	١ - ٢	[Symbol]	خط مسلكي مؤقت	١ - ٢	[Symbol]	خط مسلكي مؤقت	١ - ٢
[Symbol]	خط مسلكي مؤقت	١ - ٢	[Symbol]	خط مسلكي مؤقت	١ - ٢	[Symbol]	خط مسلكي مؤقت	١ - ٢	[Symbol]	خط مسلكي مؤقت	١ - ٢
[Symbol]	خط مسلكي مؤقت	١ - ٢	[Symbol]	خط مسلكي مؤقت	١ - ٢	[Symbol]	خط مسلكي مؤقت	١ - ٢	[Symbol]	خط مسلكي مؤقت	١ - ٢
[Symbol]	خط مسلكي مؤقت	١ - ٢	[Symbol]	خط مسلكي مؤقت	١ - ٢	[Symbol]	خط مسلكي مؤقت	١ - ٢	[Symbol]	خط مسلكي مؤقت	١ - ٢
[Symbol]	خط مسلكي مؤقت	١ - ٢	[Symbol]	خط مسلكي مؤقت	١ - ٢	[Symbol]	خط مسلكي مؤقت	١ - ٢	[Symbol]	خط مسلكي مؤقت	١ - ٢

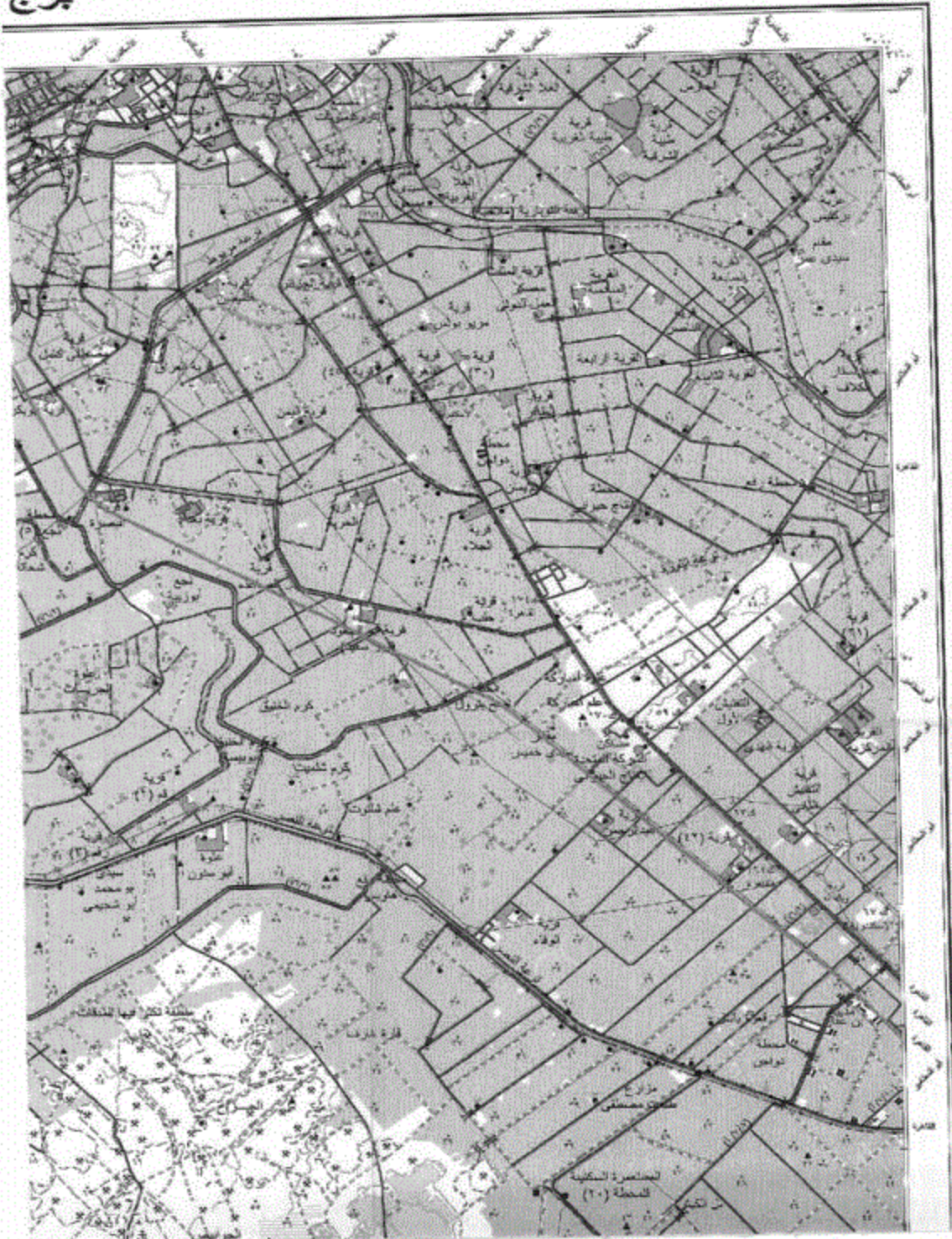
ملحوظة: أختصاصات الأراضي في مناطق المياه إنما وجدت

٤٤
٤٤٠

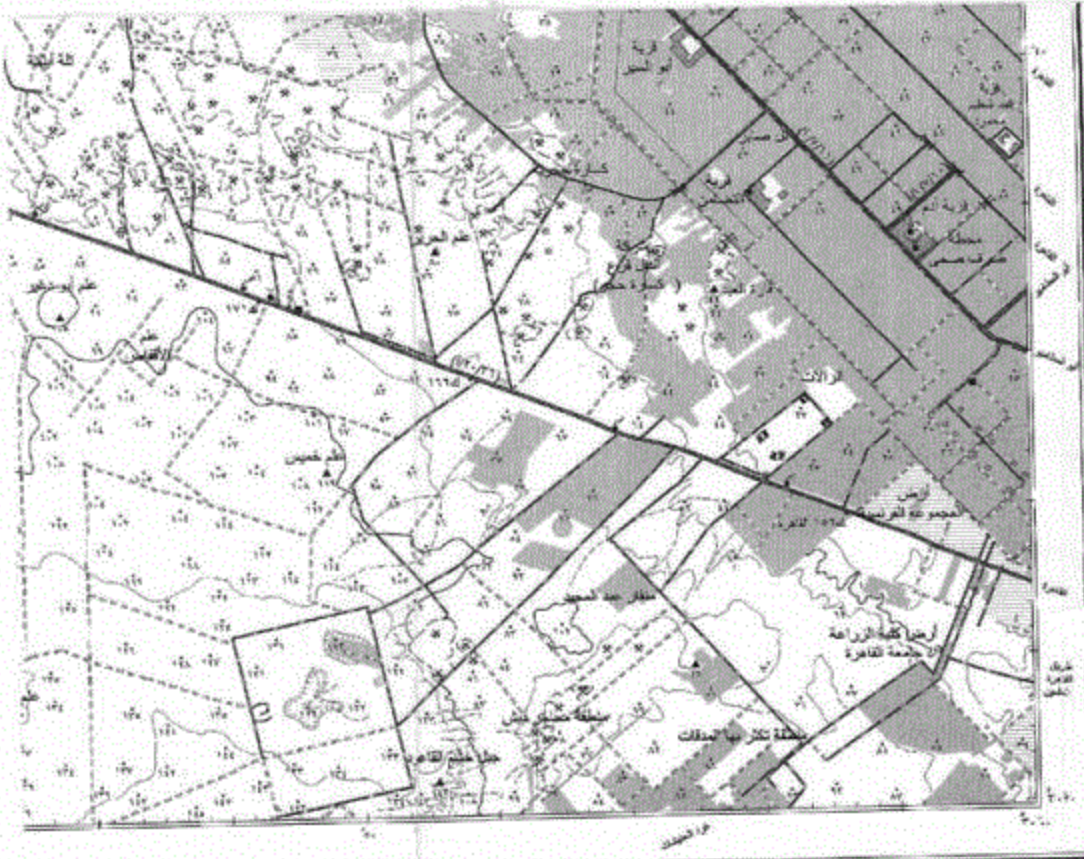


برج

٤٤
٢٧٠
جمهورية مصر العربية







رسم تخطيطي وإحداثيات وإدارة المساحة العسكرية سنة ٢٠١٤ (٠٠١١٢/١١٢)

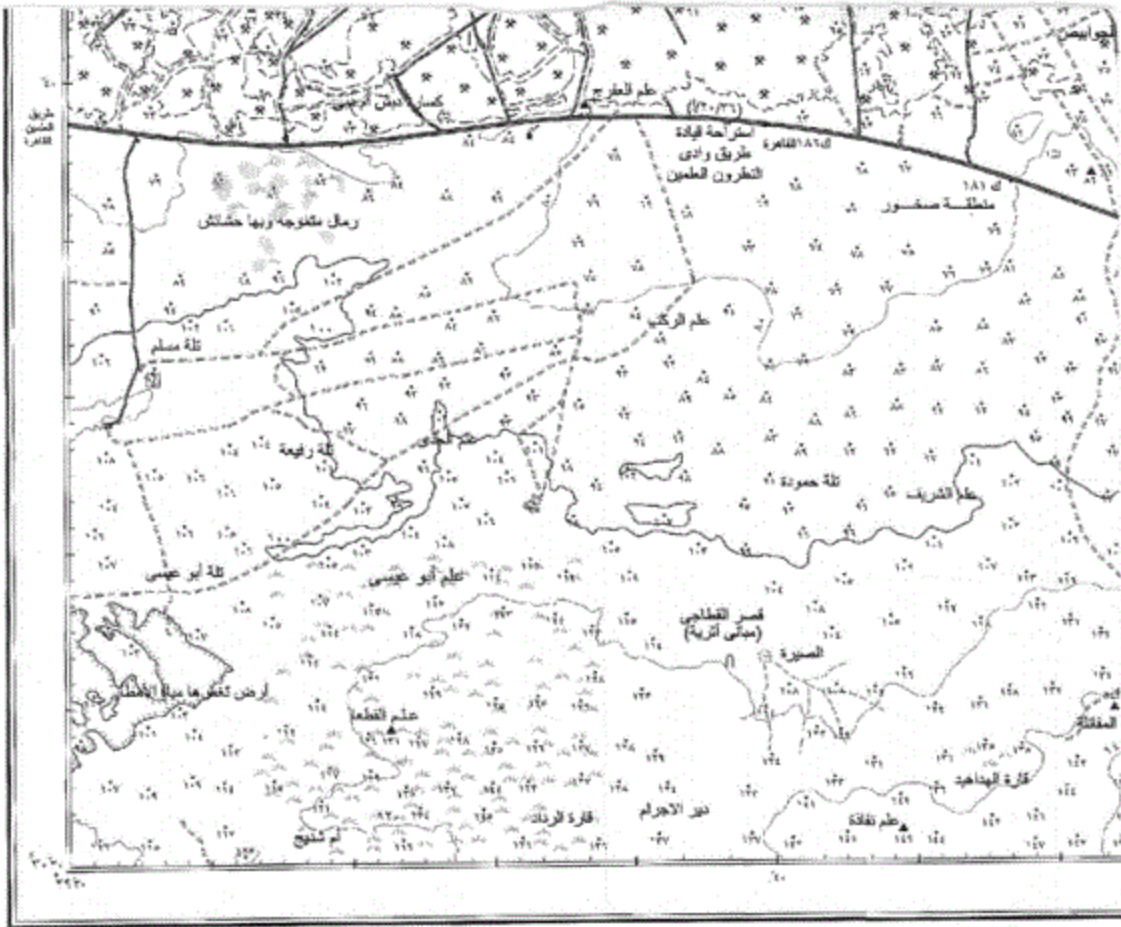


الرموز	الوصف
	حدود أراضي مملوكة - غير مملوكة
	طرق كبرى - طرق محلية - طرق ريفية
	مناطق زراعية - مزارع - حدائق
	بحيرات - بساتين - قنوات مائية
	مبانى - منشآت - أبراج
	مناطق خضراء - حدائق عامة
	مناطق أثرية - مبانى قديمة
	خطوط كهرباء - خطوط اتصالات
	خطوط سكة حديدية
	خطوط تصريف مياه
	حدود أراضي مملوكة - غير مملوكة
	طرق كبرى - طرق محلية - طرق ريفية
	مناطق زراعية - مزارع - حدائق
	بحيرات - بساتين - قنوات مائية
	مبانى - منشآت - أبراج
	مناطق خضراء - حدائق عامة
	مناطق أثرية - مبانى قديمة
	خطوط كهرباء - خطوط اتصالات
	خطوط سكة حديدية
	خطوط تصريف مياه

ملحوظة: خطوط القنطرة والبحيرة والبرق والنقل والحدود العسكرية الواردة بالرموز أعلاه

٤٥
٤٧





٢٠٠٠٠٠٠
 ٠ ١ ٢ ٣ ٤ ٥ ٦ ٧ ٨ ٩ ١٠
 كيلومتر

<p>١- خط مسطح</p> <p>٢- خط متموج</p> <p>٣- خط متعرج</p> <p>٤- خط متعرج شديد</p> <p>٥- خط متعرج شديد جداً</p> <p>٦- خط متعرج شديد جداً</p> <p>٧- خط متعرج شديد جداً</p> <p>٨- خط متعرج شديد جداً</p> <p>٩- خط متعرج شديد جداً</p> <p>١٠- خط متعرج شديد جداً</p>	<p>١- خط مسطح</p> <p>٢- خط متموج</p> <p>٣- خط متعرج</p> <p>٤- خط متعرج شديد</p> <p>٥- خط متعرج شديد جداً</p> <p>٦- خط متعرج شديد جداً</p> <p>٧- خط متعرج شديد جداً</p> <p>٨- خط متعرج شديد جداً</p> <p>٩- خط متعرج شديد جداً</p> <p>١٠- خط متعرج شديد جداً</p>	<p>١- خط مسطح</p> <p>٢- خط متموج</p> <p>٣- خط متعرج</p> <p>٤- خط متعرج شديد</p> <p>٥- خط متعرج شديد جداً</p> <p>٦- خط متعرج شديد جداً</p> <p>٧- خط متعرج شديد جداً</p> <p>٨- خط متعرج شديد جداً</p> <p>٩- خط متعرج شديد جداً</p> <p>١٠- خط متعرج شديد جداً</p>	<p>١- خط مسطح</p> <p>٢- خط متموج</p> <p>٣- خط متعرج</p> <p>٤- خط متعرج شديد</p> <p>٥- خط متعرج شديد جداً</p> <p>٦- خط متعرج شديد جداً</p> <p>٧- خط متعرج شديد جداً</p> <p>٨- خط متعرج شديد جداً</p> <p>٩- خط متعرج شديد جداً</p> <p>١٠- خط متعرج شديد جداً</p>
--	--	--	--

ملحوظة : أشرطة الاطراف في مناطق التواء إنما وجدت

٢٦-٢٧
 ٢٧-

