

قرار رئيس مجلس الوزراء

رقم ٩١٤ لسنة ٢٠٢٤

رئيس مجلس الوزراء

بعد الاطلاع على الدستور ؛

وعلى قانون حماية الآثار الصادر بالقانون رقم ١١٧ لسنة ١٩٨٣
ولائحته التنفيذية ؛

وعلى قرار رئيس الجمهورية رقم ٢٦٩ لسنة ٢٠١٨ بتشكيل الوزارة ؛
وعلى قرار رئيس مجلس الوزراء رقم ٢٤٦٢ لسنة ٢٠٢٢ بشأن إعادة تنظيم
المجلس الأعلى للآثار ؛

وعلى موافقة اللجنة الدائمة للآثار المصرية واليونانية والرومانية بجلستها
المنعقدة في ٢٨/٣/٢٠٢٣ ؛

وبناءً على ما عرضه وزير السياحة والآثار ؛

قرر:

(المادة الأولى)

يخرج من عداد الأراضي الأثرية المسطح البالغة مساحته (فداناً واحداً
و ٢٠ قيراطاً و ٥ أسهم) ، الكائن بتل آثار كوم عزيزة ناحية النخلة البحرية ، مركز أبو
حمص محافظة البحيرة - والموضح الحدود والمعالم بالمذكرة الإيضاحية والخريطة
المساحية وكشف الإحداثيات المرفقين .

(المادة الثانية)

يُنشر هذا القرار في الجريدة الرسمية ، ويعمل به من اليوم التالي لتاريخ نشره .
صدر برئاسة مجلس الوزراء في ٨ رمضان سنة ١٤٤٥ هـ
(الموافق ١٨ مارس سنة ٢٠٢٤ م) .

رئيس مجلس الوزراء

دكتور/ مصطفى كمال مدبولي

وزارة السياحة والآثار

مذكرة إيضاحية

لمشروع قرار رئيس مجلس الوزراء

بشأن إخراج المسطح البالغ مساحته (١ ف ، ٢٠ ط ، ٥ س)
بتل آثار كوم عزيزة ناحية النخلة البحرية - مركز أبو حمص
بمحافظة البحيرة من عداد الأراضي الأثرية

تنص المادة (٣) من قانون حماية الآثار الصادر بالقانون رقم ١١٧ لسنة ١٩٨٣ والمستبدلة بالقانون رقم ٩١ لسنة ٢٠١٨ على: «تعتبر أرضاً أثرية الأراضي المملوكة للدولة التي اعتبرت أثرية بمقتضى قرارات أو أوامر سابقة على العمل بهذا القانون ، أو التي يصدر باعتبارها كذلك قرار من رئيس مجلس الوزراء بناءً على عرض الوزير المختص بشئون الآثار ، ويجوز بقرار من رئيس مجلس الوزراء - بناءً على عرض الوزير المختص بشئون الآثار - إخراج أية أرض من عداد الأراضي الأثرية أو أراضي المنافع العامة للآثار إذا ثبت للمجلس خلوها من الآثار ، أو أصبحت خارج أراضي خط التجميل المعتمد للأثر» .

كما تنص المادة (٦٧) من اللائحة التنفيذية للقانون سالف الذكر الصادرة بالقرار الوزاري رقم ٧١٢ لسنة ٢٠١٠ والمعدلة بقرار وزير الآثار رقم ٣٦٥ لسنة ٢٠١٨ على: «تشكل بقرار من الوزير لجنتان دائمتان مختصتان بالآثار هما اللجنة الدائمة للآثار المصرية واليونانية والرومانية ، واللجنة الدائمة للآثار الإسلامية والقبطية واليهودية» .

كما تنص المادة (٧٠) من ذات اللائحة التنفيذية على: «تختص اللجنتان ، كل فيما يخصه بالنظر في كل ما يتعلق بشئون الآثار ، وعلى الأخص الموضوعات الآتية ٩ - الموافقة على إخراج أرض من عداد الأراضي الأثرية بعد ثبوت خلوها من الآثار» .

تقدمت الوحدة المحلية لمركز ومدينة أبو حمص بقريّة النخلة البحرية بمحافظة البحيرة بطلب تخصيص قطعة أرض بتل كوم عزيزة لإقامة مشروع مركز طبي ضمن مبادرة حياة كريمة .

جاء بمحضر المعاينة المؤرخ ٢٨/١٠/٢٠٢١ وتأشيرة المساحة والأموال أن تل آثار كوم عزيزة يقع بالقطعة رقم (٦٣ ، ٧٠ مكرراً) بحوض الدخلة نمرة (٤) قسم ثالث العبد - مركز أبو حمص بمحافظة البحيرة بمسطح (١٧ ف ، ٢٠ ط ، ١٧ س) . وبمعاينة المساحة المطلوب إخراجها من الوحدة المحلية لقرية النخلة ، تبين أنها تقع ضمن القطعة (٧٠ مكرراً) قديمة والتي تقابلها رقم (٤٩ مكرراً) حديثة والتي سبق جسها وتنقيبها على نفقة الوحدة المحلية خلال الفترة من ٨/١١/٢٠٢٠ حتى ١٥/٥/٢٠٢١ وذلك بمسطح ٣٧ م × ٤٦ م ، وتم تشكيل لجنة عليا لمعاينة الحفائر وعرضها على اللجنة الدائمة للآثار المصرية واليونانية والرومانية بجلستها بتاريخ ٢٨/٩/٢٠٢١ وقررت اللجنة الموافقة على السير فى إجراءات إخراج القطعة (٧٠ مكرراً) بمسطح (١ ف ، ٢٠ ط ، ٥ س) وإخراج الجزء الذى تمت فيه أعمال الحفائر من القطعة (٦٣) بمساحة (٧ ف ، ٣ ط ، ١٠ س) واستكمال الحفائر بباقي القطعة رقم (٦٣) بمسطح مساحته (٨ ف ، ٢١ ط ، ٢ س) وانتهى محضر المعاينة المحرر بتاريخ ٢٨/١٠/٢٠٢١ إلى الموافقة على تنفيذ المشروع لكونه من المشروعات القومية ضمن المبادرة الرئاسية حياة كريمة تحت المراقبة الأثرية للتفتيش المختص بالتزامن مع قيام الوحدة المحلية بالالتزام باستكمال السير فى إجراءات إخراج المسطح المطلوب والتنسيق مع مديرية المساحة العامة بالبحيرة لإجراء أعمال الرفع والتحديد المساحي تمهيداً لإعداد ملف الإخراج دون تحميل المجلس الأعلى للآثار أى أعباء مالية .

وإذ وافقت اللجنة الدائمة للآثار المصرية واليونانية والرومانية على إخراج مساحة (١ ف ، ٢٠ ط ، ٥ س) بتل آثار كوم عزيزة - ناحية النخلة البحرية - مركز أبو حمص بمحافظة البحيرة من عداد الأراضى الأثرية .

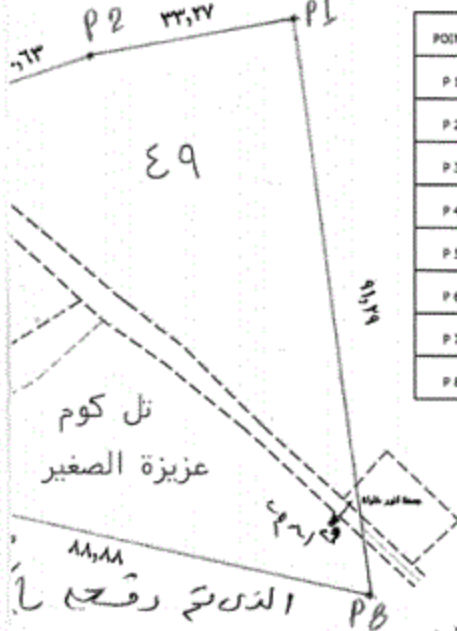
لذلك

فقد أعد مشروع القرار ويتشرف وزير السياحة والآثار برفعه للتفضل بالنظر فى إصداره حال الموافقة .

وزير السياحة والآثار

أحمد عيسى

بخصوص رفع موقع تال آثار
لصالح مشروع حياة كريمة
حوض الدخلة نمرة ٤ قسم او



E - T - M

POINT	X	Y
P 1	551344.729	941285.666
P 2	551312.015	941279.637
P 3	551292.478	941273.022
P 4	551253.770	941273.742
P 5	551236.161	941268.407
P 6	551234.207	941233.117
P 7	551270.120	941213.883
P 8	551357.014	941195.202

WGS84

POINT	X	Y
P 1	31.182662	30.333905
P 2	31.1826058	30.33356
P 3	31.182546	30.333358
P 4	31.182550	30.332952
P 5	31.182501	30.332767
P 6	31.182183	30.332749
P 7	31.1820115	30.333127
P 8	31.1818477	30.334040



الذي تم رفعه سابقاً
لقرية الغزالة الغربية وذلك حسب الحضر لمؤرخ في ١١/١٠/٢٠٢٠ وتبين من
مدرسة باب ٤ بدستور بانه لوقت يقع ضمن القطعة ٤٩ بحوض الدخلة نمرة ٤ قسم
ولا بعدد وملحقات وحدها اعداد نبات ٤ لعدد ١١ اعداد نبات ٤ S 84
- تم العمل لصالح بروتا مع صياحه كريمة - على بانه لقرية
- تم العمل بناء على كفا - الوصية لمجلى مركز ومدنية ابوعلمها الوارد بمدنية
- استخرج هذا اللزوم لتقسيم الى الوصية لمجلى مركز ومدنية ابوعلمها على بروتة
- ولا يعتبر هذا اللزوم منقلاً للملكية وسن ان يسمان دون تمت ملكية وروم الرجوع بالم

رئيس اللجنة
٤٨

أعمال
مؤسسة لمدنية
مؤسسة لمدنية

الموقع استراتيجي

الموقع يمتد من فصل حد و يقع بموقع
تل آثار كوم عزيزة ناحية ابو حمص

كوم عزيزة ناحية ابو حمص

ل (عزيزة)

ملاحظات الرسم

الحد دفارجه باللون الاصفر و موزله بالرفز
P1 ما P2 ما P3 ما P4 ما P5 ما P6 ما

P7 ما P8 هو الحد الفاصل لموقع تل

كوم عزيزة الناحية بناجيد حوضها الدخل

شقة رقم اول (كوم عزيزة) بناجيد الناحية البعيدة

مركز ابو حمص

الحد دفارجه باللون الاصفر و ملونه داخله باللون الاصفر هو لموقع

تل آثار الكوم عددون الآثار و يوجد عددون الوحدة الجليل

تربة لها صم على الطيب و لمقارنه على اللوح لها صم الموجوده لدى

اول (كوم عزيزة) بناجيد الناحية البعيدة مركز ابو حمص بطول ١٦ ١٩ ١

W و A اعداديات بنظائ E - J - M موضه بالكرت اعداد

السطح بنديه اعمار لها ح اكدية

لها صم ٧٨٤ ٧٨٥ ١١/٢٠٠٠

بنيه كاي صم اخرى

تولى على صديه لها صم حاله او صم حاله



مهندس /
مدير عام /
مدير عام /



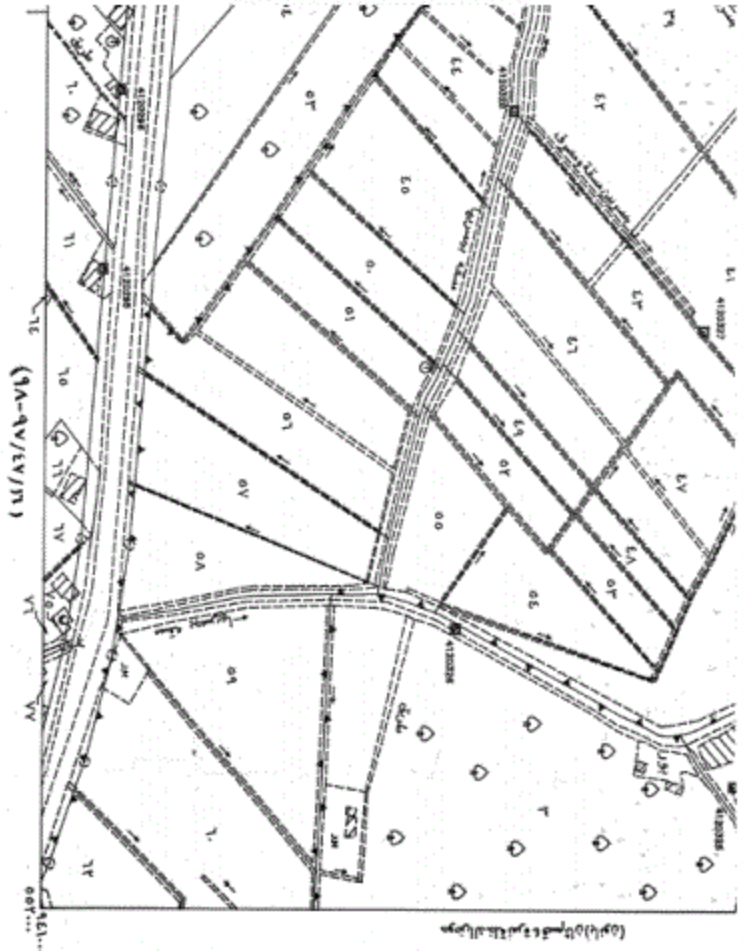
٥٠٠٠
٩٤٠٠٠٠

جمهورية مصر العربية
ARAB REPUBLIC OF EGYPT



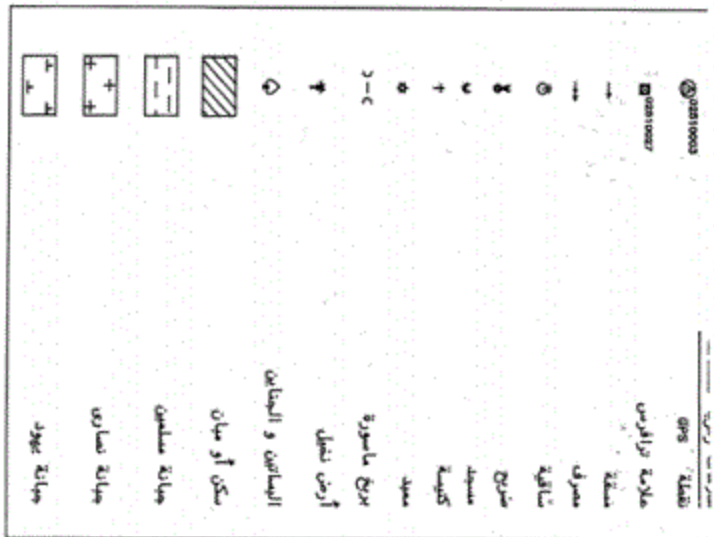
إحداثيات مساحية

- حد فاصل للقطع
- معالم طوبوغرافية
- حدود الأحياء
- حدود القرى
- حدود المراكز
- حدود المحافظات
- حدود مزارع الأشجار
- حدود المدن
- حد ملكية سور بناء
- سور بناء
- حد منه النكبة القرية
- حد منه النكبة القرية الأثرية
- علامة مشروعات
- (وحدت بالطنية و أقيمت في الامتداد)
- (لا وجود لها بالطنية)
- علامه: مدينة المساحة



دليل اللوحات المجاورة
INDEX TO ADJOINING SHEETS

٩٤٢ ٥٤٩,٠	٩٤٢ ٥٥٠,٥	٩٤٢ ٥٥٢,٠
٩٤١ ٥٤٩,٠	٩٤١ ٥٥٠,٥	٩٤١ ٥٥٢,٠
٩٤٠ ٥٤٩,٠	٩٤٠ ٥٥٠,٥	٩٤٠ ٥٥٢,٠



وزارة الأثنية والسمارة والموارر والسامية
الهيئة المصرية العامة للمساحة
مشروع المساحة والخرائط

تاريخ الطبع: ١٩٩٧/١٠/٢٠
Map sheet Number: 941/550.5
تاريخ الطبع: 1997/10/20
خرائطة رقم: ٩٤١/٥٥٠,٥

