

## قرار رئيس مجلس الوزراء رقم ١٩٢٣ لسنة ٢٠٢٤

### رئيس مجلس الوزراء

بعد الاطلاع على الدستور ؛

وعلى قانون نظام الإدارة المحلية الصادر بالقانون رقم ٤٣ لسنة ١٩٧٩  
ولانحته التنفيذية ؛

وعلى القانون رقم ١٠ لسنة ١٩٩٠ بشأن نزع ملكية العقارات للمنفعة العامة  
ولانحته التنفيذية ؛

وعلى قرار رئيس الجمهورية رقم ٢٧٩ لسنة ٢٠١٨ بالتفويض فى بعض الاختصاصات ؛  
وعلى قرار رئيس مجلس الوزراء رقم ١٢٢٣ لسنة ٢٠٢١ بشأن اعتبار مشروع  
تطوير طريق القاهرة/الإسماعيلية الزراعى فى المسافة من تقاطعه مع الطريق الدائرى  
حول القاهرة الكبرى حتى طريق الإسماعيلية/ الزقازيق بطول (٦٢) كيلو مترًا ، فى  
نطاق محافظتى القليوبية والشرقية من أعمال المنفعة العامة ؛  
وبناءً على ما عرضه وزير النقل ؛

### قرر:

#### ( المادة الأولى )

يعتبر من أعمال المنفعة العامة مشروع تطوير طريق القاهرة /الإسماعيلية  
الزراعى فى المسافة من تقاطعه مع الطريق الدائرى حول القاهرة الكبرى حتى طريق  
الإسماعيلية/ الزقازيق فى نطاق محافظتى القليوبية والشرقية .

#### ( المادة الثانية )

يستولى بطريق التنفيذ المباشر على الأراضى اللازمة لتنفيذ المشروع المشار  
إليه فى المادة السابقة ، والمبين موقعها ومساحتها وحدودها وأسماء ملاكها الظاهرين  
بالمذكرة الإيضاحية والخرائط المساحية والكشوف المرفقة .

#### ( المادة الثالثة )

يُنشر هذا القرار فى الجريدة الرسمية .

صدر برئاسة مجلس الوزراء فى ٥ ذى الحجة سنة ١٤٤٥ هـ

( الموافق ١١ يونيسة سنة ٢٠٢٤ م ) .

رئيس مجلس الوزراء

دكتور/ مصطفى كمال مدبولى

## وزارة النقل

### مذكرة إيضاحية

لقرار رئيس مجلس الوزراء

بشأن إضفاء صفة النفع العام

على مشروع تطوير طريق القاهرة/الإسماعيلية الزراعى

فى المسافة من تقاطعه مع الطريق الدائرى حول القاهرة الكبرى

حتى طريق الإسماعيلية/الزقازيق فى نطاق محافظتى القليوبية والشرقية

فى إطار خطة وزارة النقل للحد من الحوادث على شبكة الطرق السريعة والرئيسية، وتحقيق السيولة المرورية من خلال تنفيذ مشروعات تطوير عدد من الطرق ذات الكثافة المرورية العالية، ومن أهمها طريق القاهرة/الإسماعيلية الزراعى .

صدر قرار رئيس مجلس الوزراء رقم ١٣٢٣ لسنة ٢٠٢١ باعتبار مشروع تطوير طريق القاهرة/ الإسماعيلية الزراعى فى المسافة من تقاطعه مع الطريق الدائرى حول القاهرة الكبرى حتى طريق الإسماعيلية/الزقازيق فى نطاق محافظتى القليوبية والشرقية من أعمال المنفعة العامة، وتم النشر فى الجريدة الرسمية بتاريخ ٢٠٢١/٨/٣

ورد إلى الهيئة العامة للطرق والكبارى كتابا مديريتى مساحة القليوبية والشرقية بشأن طلب تجديد القرار رقم ١٢٢٣ لسنة ٢٠٢١ المشار إليه نظراً لقرب موعد سقوطه فى ٢٠٢٤/٦/٢ وعدم كفاية الفترة المتبقية من سريانه لضيق الوقت الأمر الذى يتطلب تجديد قرار المنفعة العامة للمشروع طبقاً للقانون رقم ١٠ لسنة ١٩٩٠ وتعديلاته وحتى يمكن استكمال إجراءات العرض والنشر .

ورد تقرير استشارى الهيئة المصرية العامة للمساحة متضمناً قيمة التعويض المبدئى المقرر لنزع الملكية المطلوبة للأراضى والمباني المتعارضة مع المشروع بنحو

(٢٨٦,٧٩) مليون جنيه - مرفق رقم (١) .

مرفق طيه ما يلى :

عدد (١٦) كشفاً معتمداً من مديرتى مساحة القليوبية والشرقية وممهور بخاتم الجمهورية لأسماء الملاك الظاهرين للمساحات المطلوب نزع ملكيتها لصالح المشروع مرفق رقم (٢) .

عدد (٢١) خريطة مساحية بالتخطيط الإجمالى للمشروع - مرفق رقم (٣) .  
وفى ضوء ما تقدم ، نتشرف أن نرفق طيه مشروع قرار رئيس مجلس الوزراء باعتبار مشروع تطوير طريق القاهرة/الإسماعيلية الزراعى فى المسافة من تقاطعه مع الطريق الدائرى حول القاهرة الكبرى حتى طريق الإسماعيلية/الزقازيق فى نطاق محافظتى القليوبية والشرقية من أعمال المنفعة العامة ، وفقاً لأحكام القانون رقم ١٠ لسنة ١٩٩٠ بشأن نزع ملكية العقارات للمنفعة العامة وتعديلاته

وزير النقل

فريق/ كامل عبد الهادى الوزير







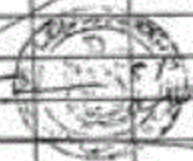
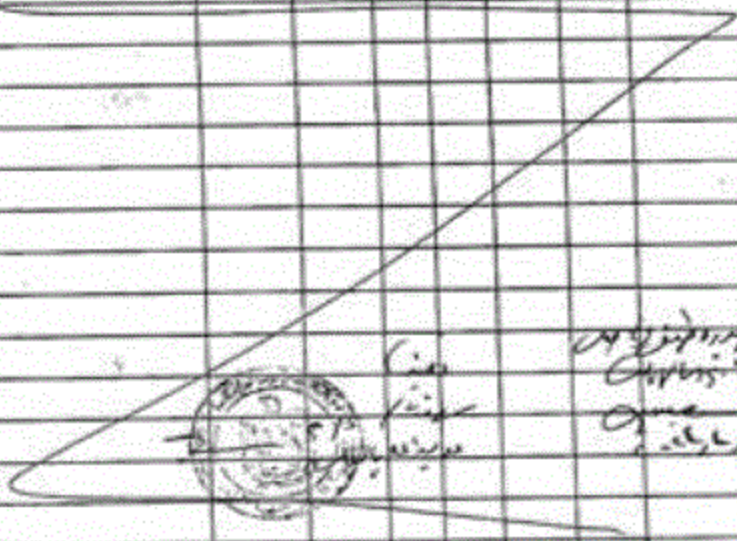




٤

بسم الله الرحمن الرحيم  
 كتلتف مختصراً  
 وبإسماء الملك والمزارعين والزراعت القطعة  
 بالمشروع رقم ٤٥٤٤ البريد  
 ناحية أبو زعبل  
 مركز الخياطة  
 محافظة الكويت

م	اسم الخوض ورقعة	رقم القطعة			نوع الزراعة	اسم الملك	اسم المزارع
		كتستر	رمزية	من			
	القطيع ١٨	٤٦	٤٤	٤٥	عقار	محمد بن عبد الله	
		٤٤	٤٦	٤٥	عقار	محمد بن عبد الله	
		٤٤	٤٦	٤٥	عقار	محمد بن عبد الله	
	القطيع ١٨	٤٤	٤٤	٤٥	عقار	محمد بن عبد الله	
	قسم ١٦	٤٤	٤٤	٤٥	عقار	محمد بن عبد الله	
	قسم ١٦	٤٤	٤٤	٤٥	عقار	محمد بن عبد الله	
	قسم ١٦	٤٤	٤٤	٤٥	عقار	محمد بن عبد الله	



Handwritten signature and date: ١٣ يولية ٢٠٢٤



Handwritten number: ١٩٢٤





(٦)

بسم الله الرحمن الرحيم  
كشفاً حصصاً

باسماء الملاك والمزارعين والزراعات القائمة

لنطقة أميرتيل

بالمشروع رقم ٤٥٤ طرطور

محافظة القليوبية

مرکز الخزانة

رقم	اسم الطوض ورقعة	رقم القطعة		المسطح			اسم المالك	اسم المزارع
		كاستر	رمزية	س	ط	ف		
	المساحة ١٩	١	٦٠	١٤	٥			BA

مدير الخزانة  
مدير المصارف  
مدير الزراعة  
مدير التفتيش



رئيس المصارف

رئيس المزارعين


القلم باليد

١٩٢٤









٩

مديرية المساحة بالقاهرة  
مكتب المشروعات

كشف باسماء الملاك الظاهر بن المتاعقة لخصميه بالمشر وم رقم ٤٥٤ طريق (تطوير طريق القاهرة - الاسماعيلية الاراضى)

ملاحظات	رقم التامة	المسطح			اسم المالك الظاهر	م	اسم الموضع ورقمه	القرية	المركز
		المساحة	الارتفاع	سهم					
	٩٠٧	ضمن	٠	٦	ورثة/ لطفى مصطفى التيجي	١			
	٢٢١	ضمن	٠	١٠	محمدي عبد الوهلب التيجي	٢			
	٤١٧	ضمن	٠	٢٠	ورثة/ سمير عبد الحلاق عبد الحلاق	٣	حوض البحل لمره ١ قسم اول (الظاهري)	المنطقة بليس	
	ضمن ٤١٧، ٤١٥، ٣٣٠	٠	١	٢١	محمد ابراهيم حفي القاضي	٤			
	ضمن ٣٣٠	٠	٢	٩	ورثة/ محمد عبد الحلاق حفي	٥			

بمقتضى مقرر  
مدير عام مديرية المساحة بالقاهرة  
٢٤٨/٥/٢٤

بمقتضى مقرر  
مدير عام القصر  
٢٤٤/٥/٢٤

رئيس مكتب المشروعات  
٢٤٤/٥/٢٤

بمقرر  
٢٤٤/٥/٢٤





ملاحظات	رقم القاطنة	المساحة			اسم المالك الطاهر	رقم العرض ورقمه	القرية	المركز
		تقريباً	سهم	الاقان				
	٨٨ ضمن ٨٨	١	١٣	شعيل سليمان صالح	١٦			
	٨٨ ضمن ٨٨	٠	٢١	عطر السيد عبد السيد	١٧			
	١٦٧ ضمن ١٦٧	٠	٢١	ز غول السيد عطر	١٨			
	١٦٧ ضمن ١٦٧	٠	٠	محمد عطيه عويض + حمادة شويوب	١٩			
	٥٢٧ ضمن ٥٢٧	٠	٨	عائل السيد سليمان	٢٠			
	١١٤ ضمن ١٢١	٠	٧	صالح سلسي ميروك	٢١	حوض الجبل لمره	بليس	
	٢٢٢ ضمن ١٨٤	٠	٢	حملة فرحان عطر محمد حمدة	٢٢	٥ قسم ثان		
	١٨٦ ضمن ١٨٦	٠	٨	حامد حويبة	٢٣			
	١٨٦ ضمن ١٨٦	٠	٢٢	رسمي احمد موسى	٢٤			
	١٨٦ ضمن ٢٢١	٠	١٢	حسن سليمان محمد سلهم	٢٥			
	٢٢١ ضمن ١٨٤	٠	١٧	"سعدون"	٢٦			
	١٨٤ ضمن ١٨٤	٠	١٢	حمدة فرحان عطر + ابراهيم عطر	٢٧			



مديرية المساحة بالقرية مكتب المسح ومكاتب مديرية المساحة بالقرية



مدير عام مديرية المساحة بالقرية

مدير مكتب المسح

رئيس مكتب المسح ومكاتب

مدير مكتب المسح ومكاتب

٢٠٢٤/١٣


مديرية المساحة بالمشرقية  
مكتب المشروعات

٥

١٠٦١/٣

كثف بلساه الملاك الطاعون المتناخلة أو استيهب بالمشروع رقم ٤٠٤ طرق التطوير طريق القاصرة - الإسماعيلية الأزراحي

ملاحظات	رقم التقسيم	المساح		اسم المالك الظاهر	م	اسم العرض ورقمه	القرية	المركز
		سهم	قيراط					
	ضمن ١٠٣٦	٤	١	عبدالعزيز محمود عبدالعزيز بسويدي	١			
	ضمن ١٠٣٦	٢١	٠	بيون	٢			
	ضمن ٢	١٢	١٥	عبدالمطلب احمد عربي خليل علي خليل	٣			
	ضمن ٣٧٥ و ٣٧٠	١٣	٠	اشراف حسن عبدالعزيز عبدالجواد	٥			
	ضمن ٣٧	٢	١	اسام احمد خليل	٦	حوض اللتفر قسم اول	الازامل	بليبيس
	ضمن ٣١٨ و ٣١٩	٣	٢	محمد محمد محمد لوه	٧			
	ضمن ١٧٥٤	٢١	٠	عبدالعزیز عبدالرحمن عبدالمجيد	٨			
	ضمن ١٧٥٣	١٩	٠	حمادة محمد محمد عربي	٩			
	ضمن ٣٤٤	١	٠	محمد احمد بيومي	١٠			

  
 ويؤكد مهدينا  
 مدير عام مديرية المساحة بالمشرقية  
 د. د / ٥ / ١٧

مشرف القسم  
 ٥٥٥٤  
 ٥٥٤/١٥/١٧

رئيس مكتب المشروعات  
 ٥٥٤/١٥/١٧


مدير قسم  
 ٥٥٤/١٥/١٧

١٣٠

مطوية المساحة بالقرنية  
مكتب المشروعات

كثف بأسماء الملاك الظاهر أو المتعاقلة أو المضمين بالمشروع رقم ٤٥٤ طريق التطوير طريق القاهرة ٥ - الإسماعيلية الزراعية

ملاحظات	رقم القطعة	المساحة		اسم المالك الظاهر	رقم	اسم الحوض ورقمه	القرية	المركز
		أقراط	سهم					
	ضمن ٢٢٨	٠	٥	والث حوده عطفي	١			
	ضمن ٢٢٨	٠	٥	علاطف السيد السيد احمد	٢			
	ضمن ٢٢٩	٠	٢	سعيد قاضي شرفيه	٣			
	ضمن ١٩٢	٠	١٥	ياسر حوده ببيع	٤	حوض العرب		مشقول
	ضمن ١٩٢	٠	٢٠	مقام ولي	٥	نمره ٤ قسم ثلاث		
	ضمن ١٩٢	٠	٣	ياسر حبيب	٦			
	ضمن ٧	٠	٤	هاني اوسوب	٧			
	ضمن ٤	٠	٩	خيري حسن عبيد	٨			
	ضمن ٧	٠	١٤	حسن البري	٩			

  
 مكتب المشروعات  
 رقم القيد: ٤٥٤/٥٣٤  
 رقم القيد: ٤٥٤/٥٣٤

مدير القسم  
 رقم القيد: ٤٥٤/٥٣٤  
 رقم القيد: ٤٥٤/٥٣٤

رئيس مكتب المشروعات  
 رقم القيد: ٤٥٤/٥٣٤  
 رقم القيد: ٤٥٤/٥٣٤

٤٥٤/٥٣٤





٢٠٢٤  
١٧/٧



١٥

مفوضية المساحة بالقرية  
مكتب المشروعات

كشف بلسمة الملاك الطاهر بن المتاخلة لرضيهم بالمشروع رقم ٤٥٤ طرق (تطوير) طريق القاهرة - الإسماوية الزراعية

ملاحظات	رقم القطعة	المساحة		اسم الملاك الطاهر	اسم العرض ورقمه	القرية	المركز
		متر	دع				
	١٧٠٥ ضمن	٠	٧	بدون	حوض الجبل الأصلي	الجعفرية	بليين
	١٧٠٥ ضمن	٠	٢	جمال ابو زارع	حوض الجبل الأصلي	الجعفرية	بليين
	١٧٠٥ ضمن	٠	١٢	جمال محمد زارع جلا الحق	حوض الجبل الأصلي	الجعفرية	بليين
	١٧٠٥ ضمن	٠	٤	محمد طاهر محمد علي	حوض الجبل الأصلي	الجعفرية	بليين



يؤكد مهدياً  
مدير عام مساحات المساحة بالقرية

مصرف القسم

رئيس مكتب المشروعات

مدير الفني

٥٥٤/١٧٧

١٥/٧

٥٤٤/١٧٧


مديرية المساحة بالقرية  
مكتب المشروعات

١٧

الإسمايلية الزراعية - الإسمايلية الزراعية

ملاحظات	رقم القطعة	المساحة		اسم المالك الظاهر	رقم	اسم الحوض ورقمه	القرية	المركز
		قيراط	سهم					
	٨٢٥ ضمن	٠	١٠	عبد الله التمامات	١	حوض المعدية		
	٢٨٩ ضمن	٠	٦	احمد عطية عبد الحميد اسماعيل محمد لطفي	٢	حوض ١ قسم		
	١١٣ ضمن	٠	٨	مصطفى عبده مصطفى الزرايع المسكية التابع المحافظة	٤	حوض ١ قسم	منطقة الجميلة	أبو حنك
	١٦ ضمن	٠	٤	"تحت"	٥	حوض ١ قسم ١٤٤ صخر		

يصدق مهندساً  
مدير  
٢٠٢٤/٥/١٤



مصرف القسم  
٢٠٢٤/٥/١٧

رئيس مكتب المشروعات  
٢٠٢٤/٥/١٧

٢٠٢٤/٥/١٧













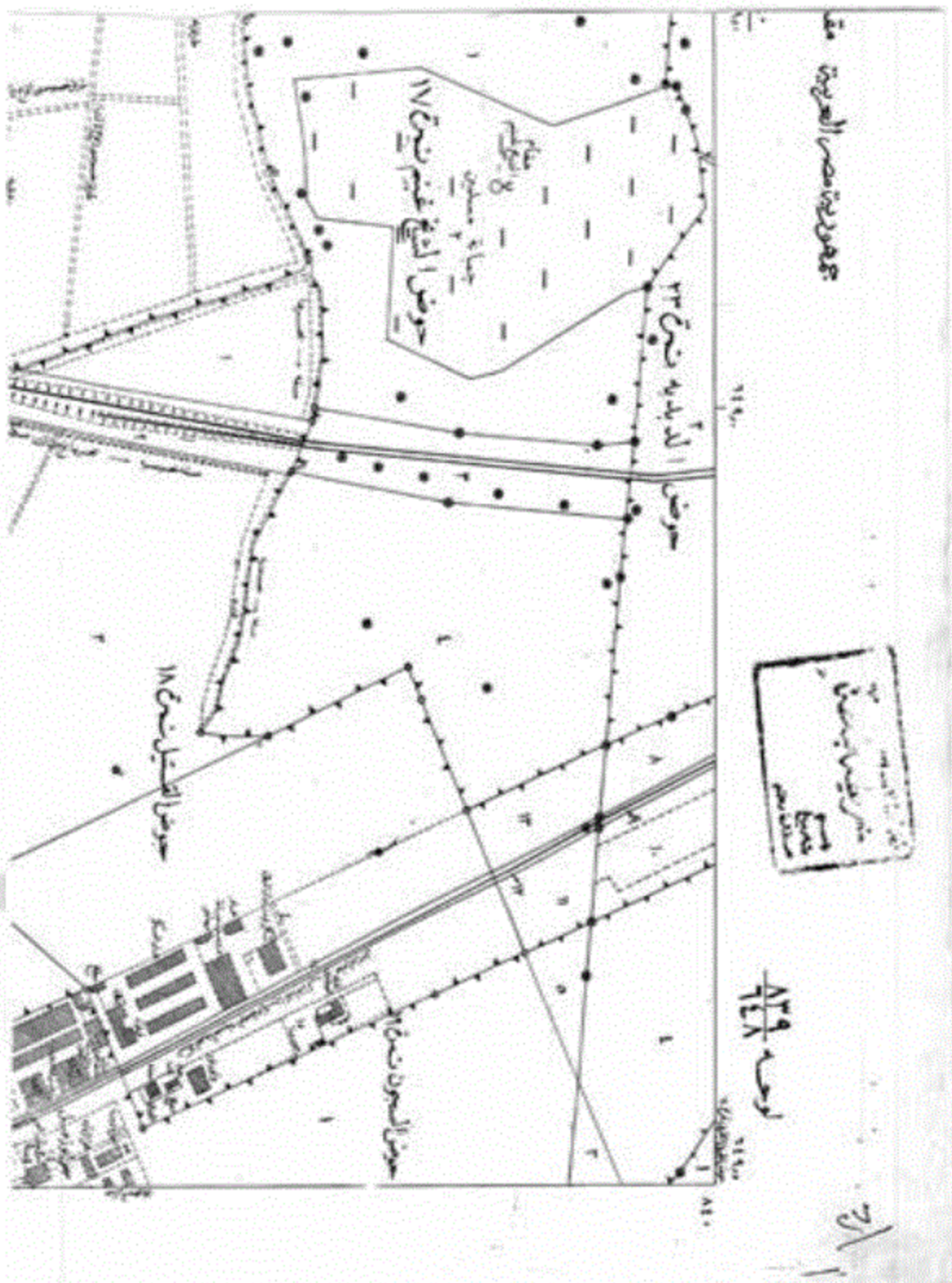




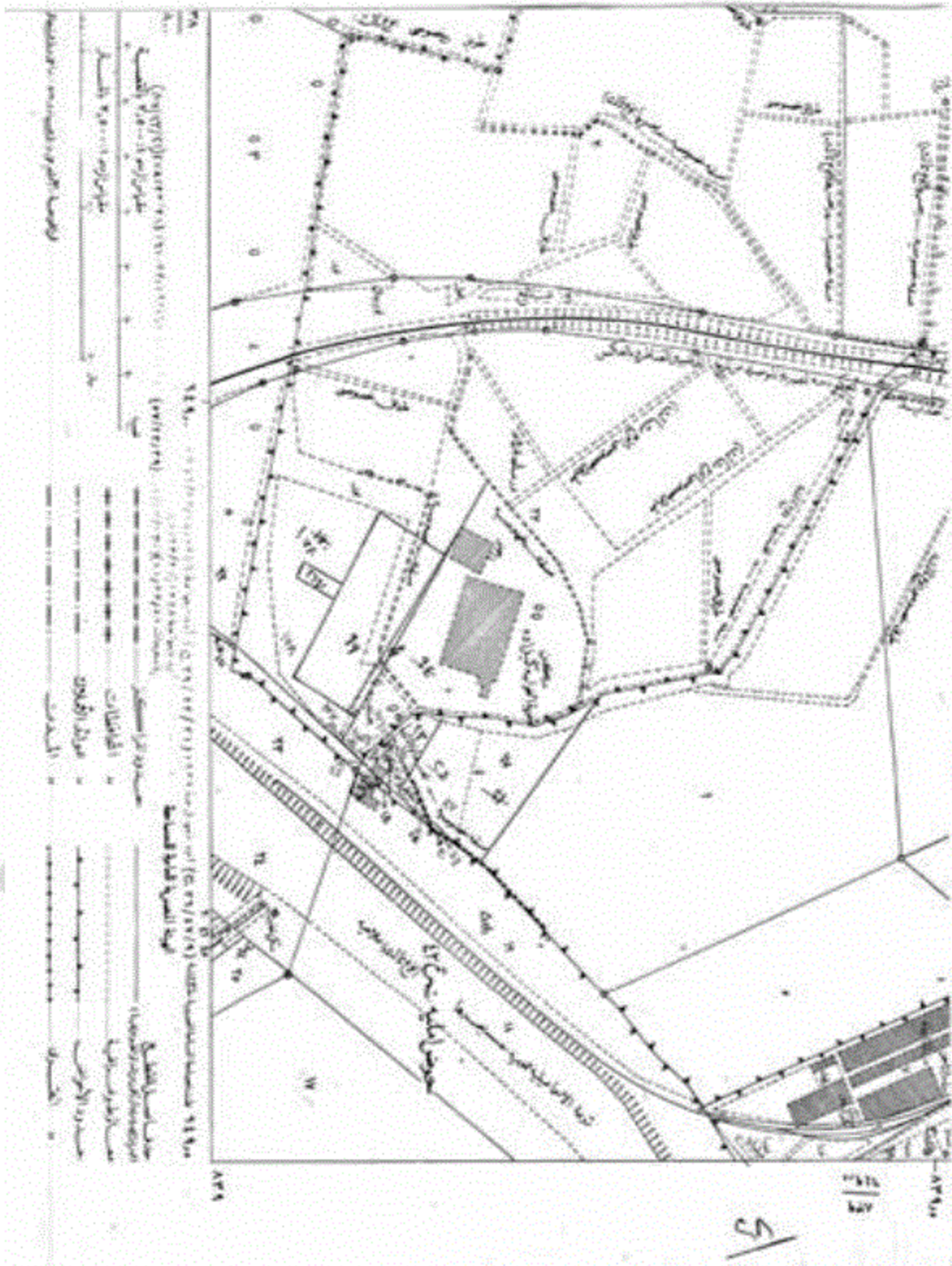




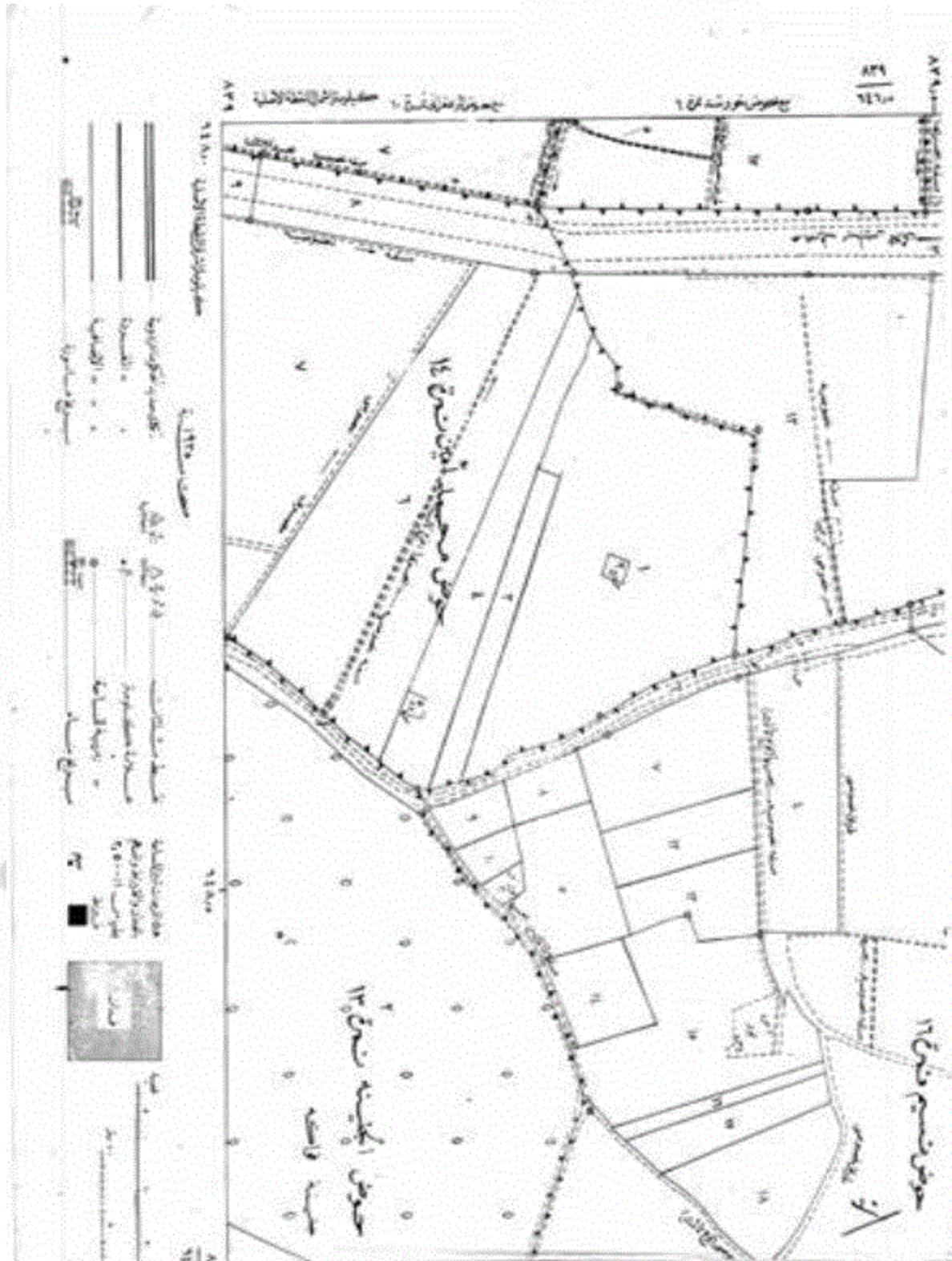






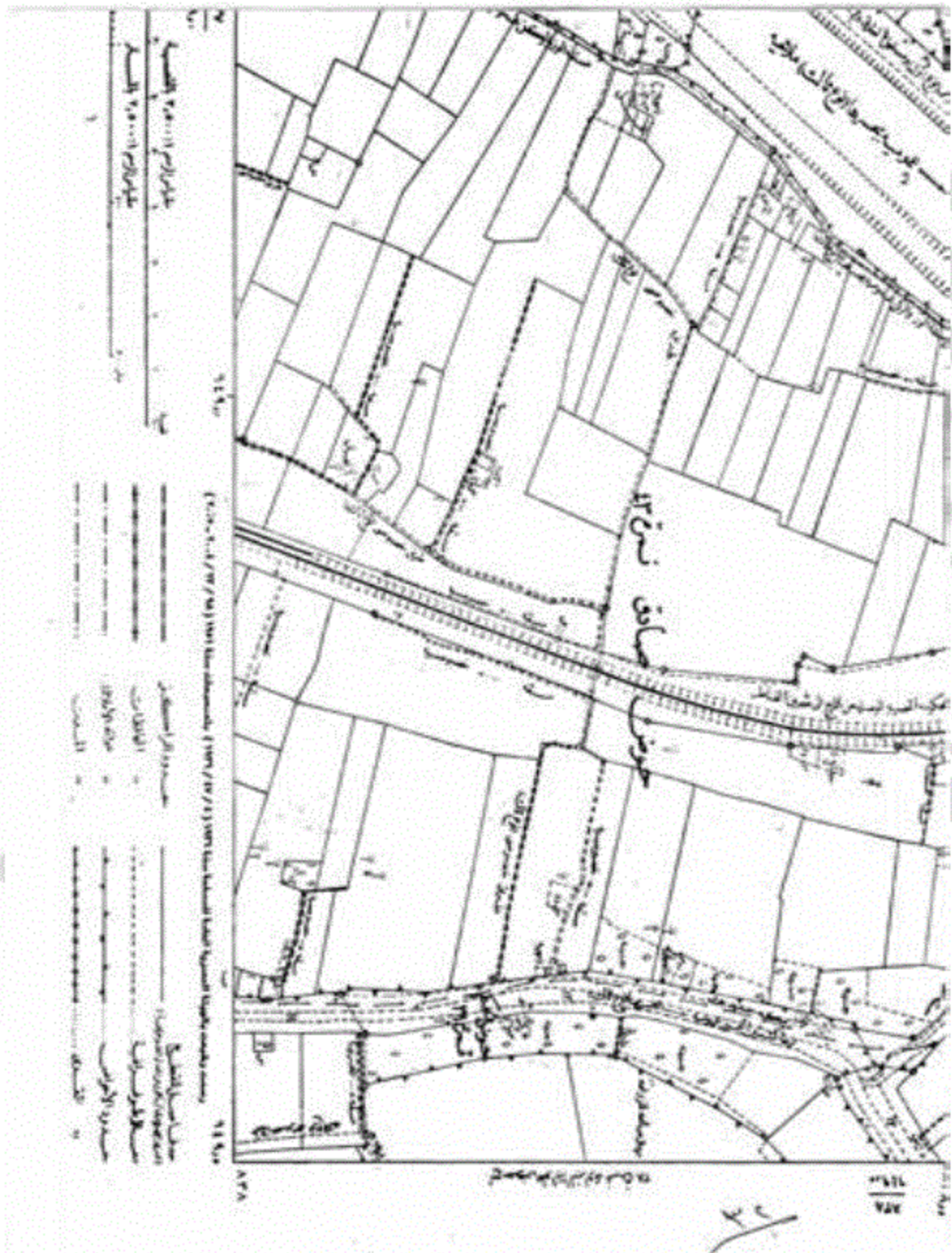








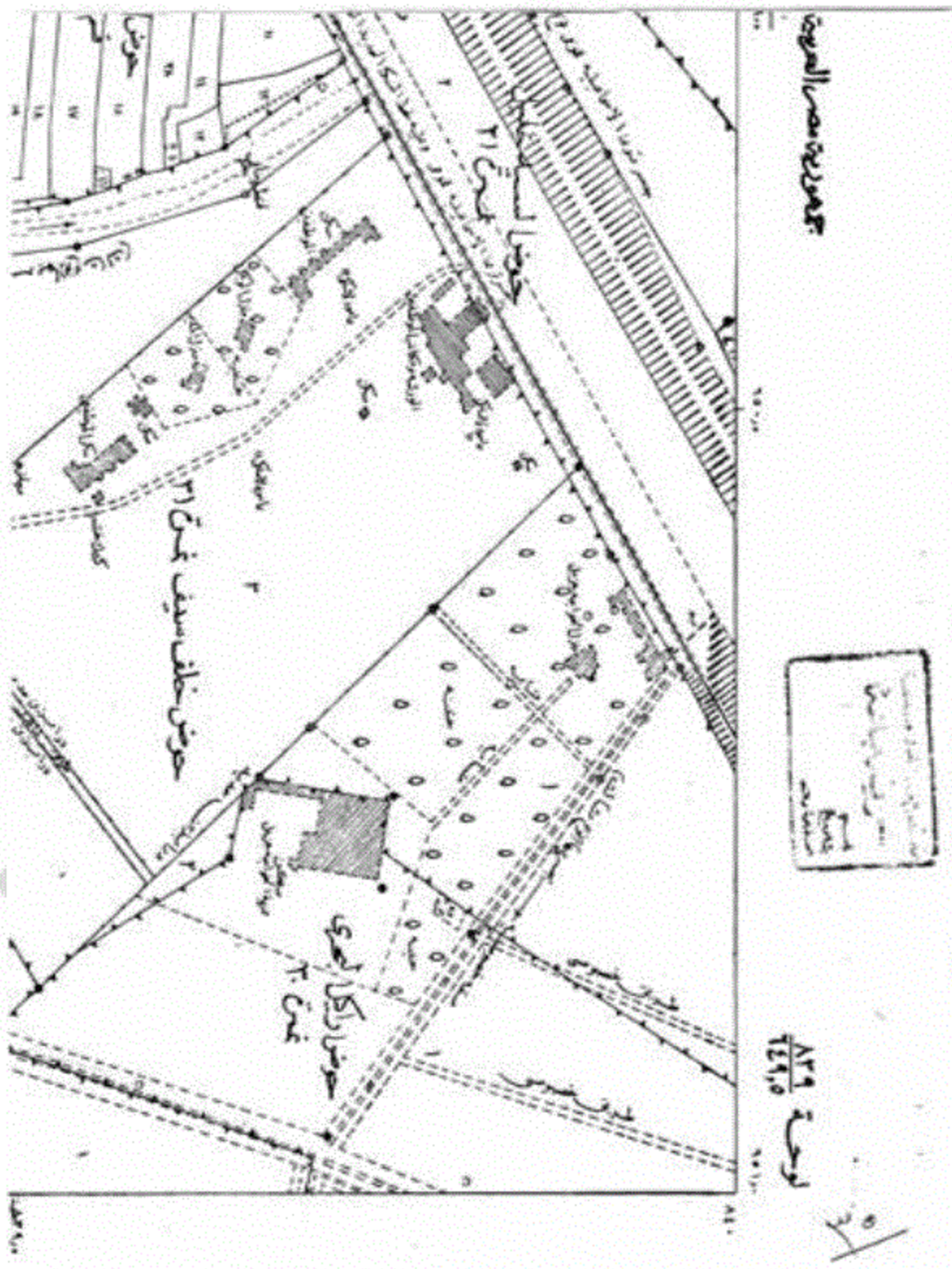










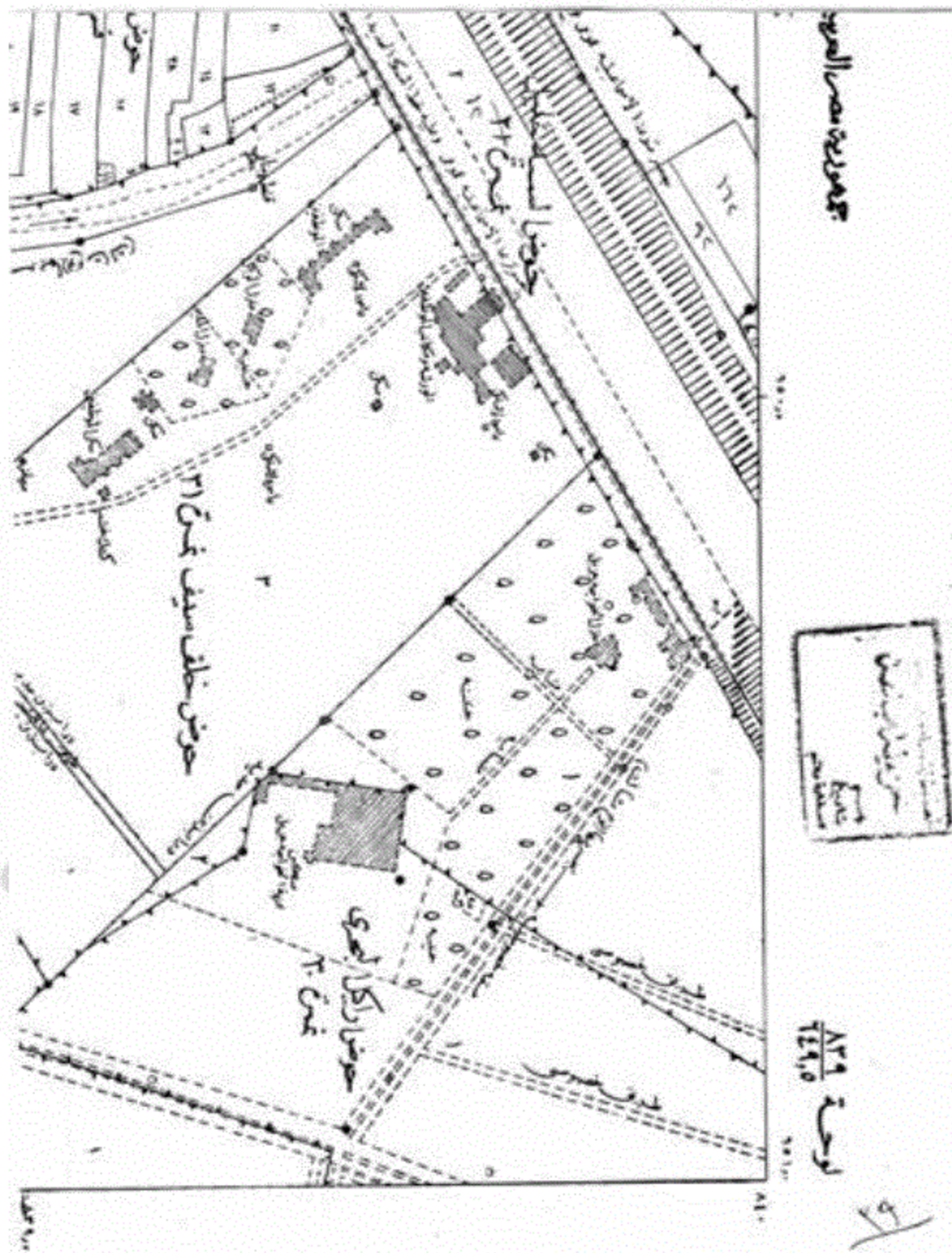






















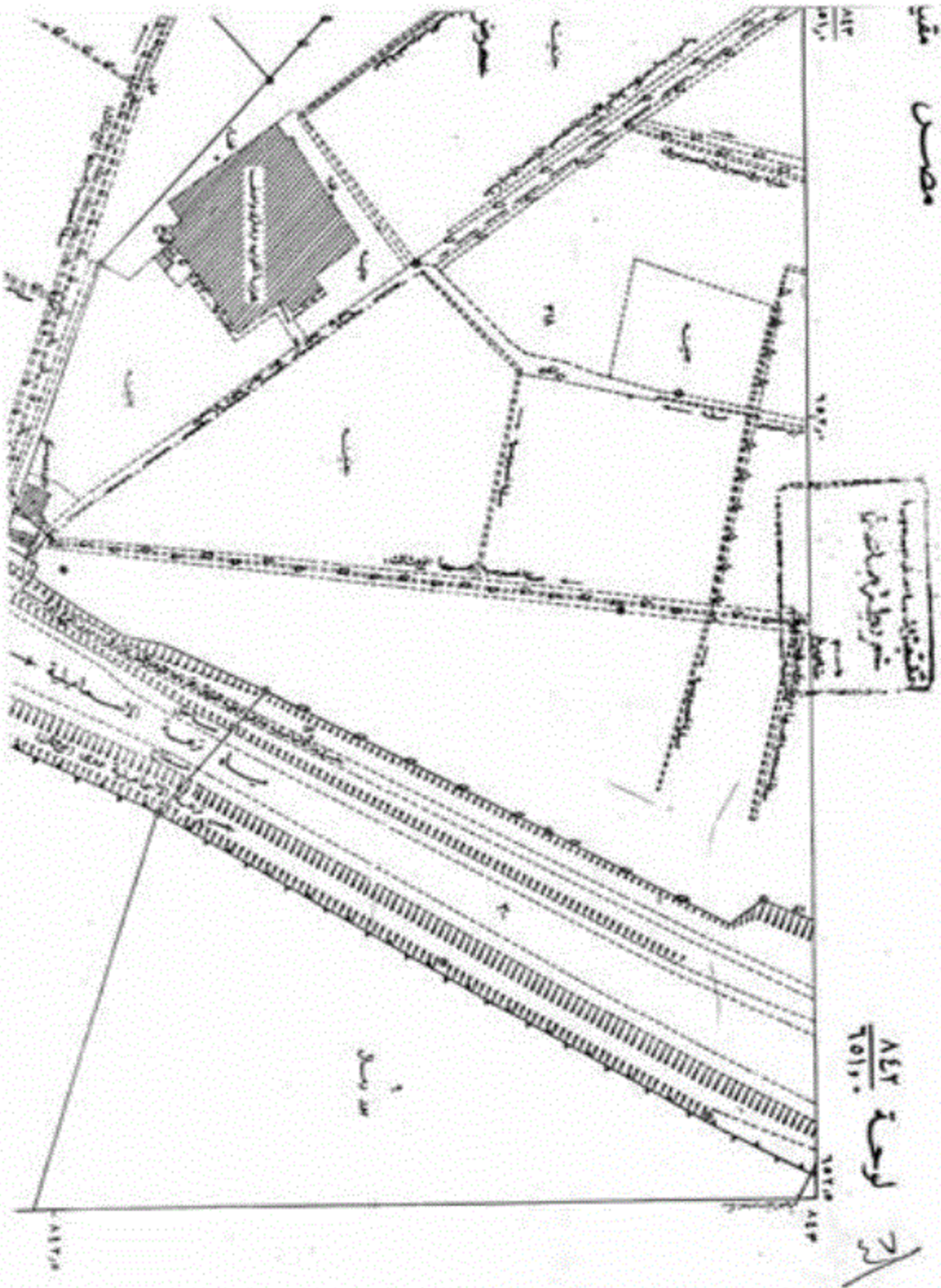










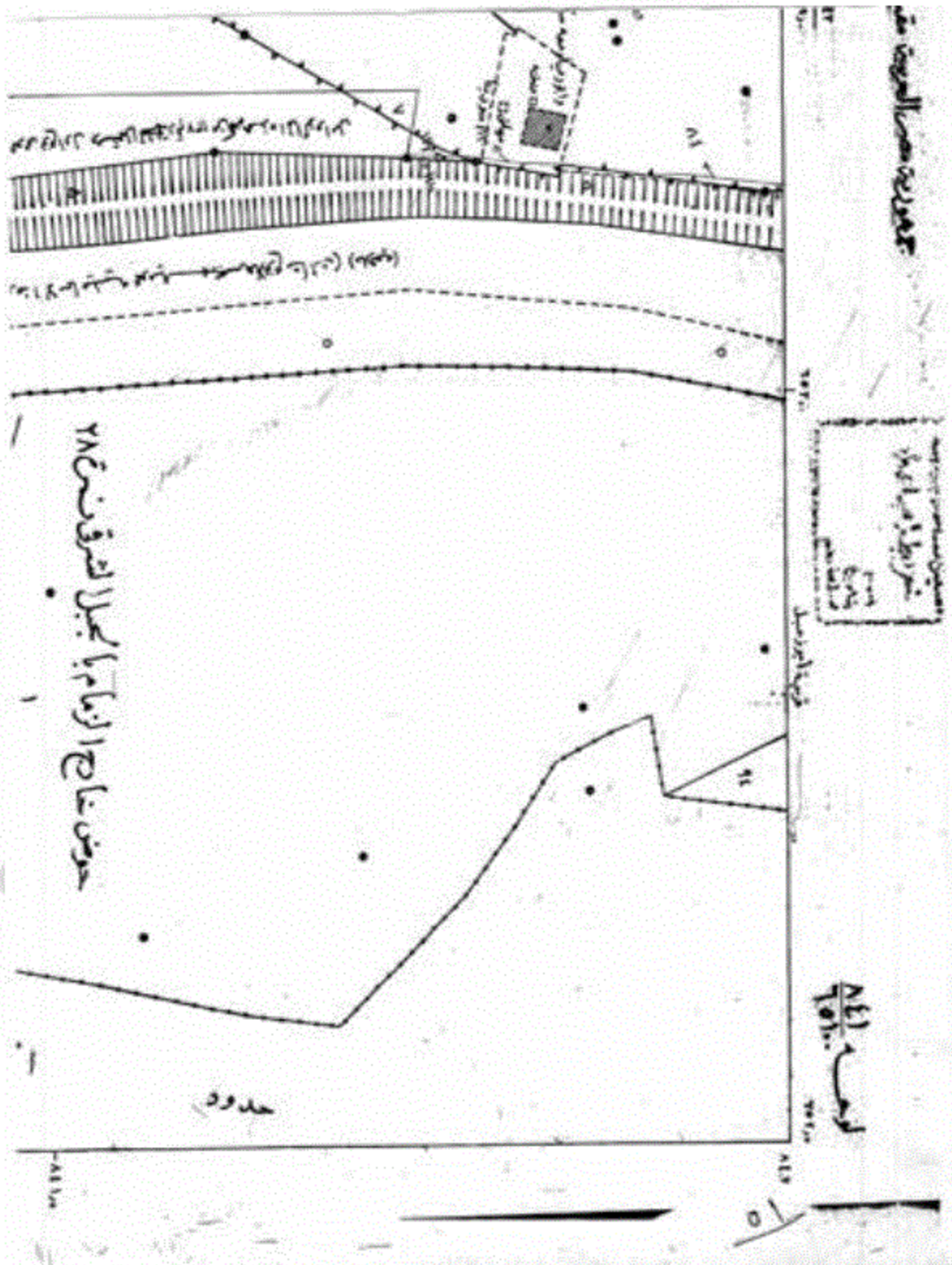






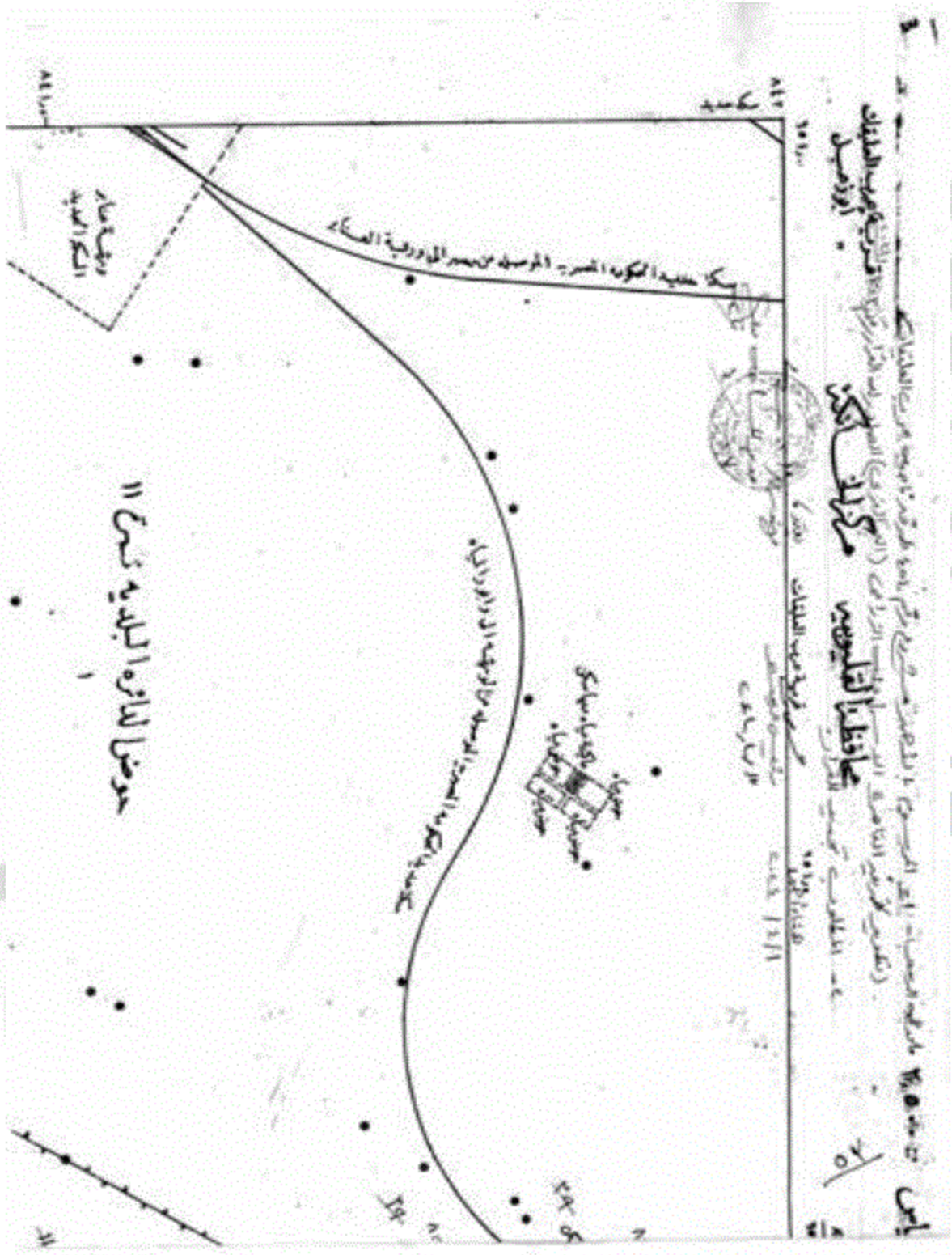












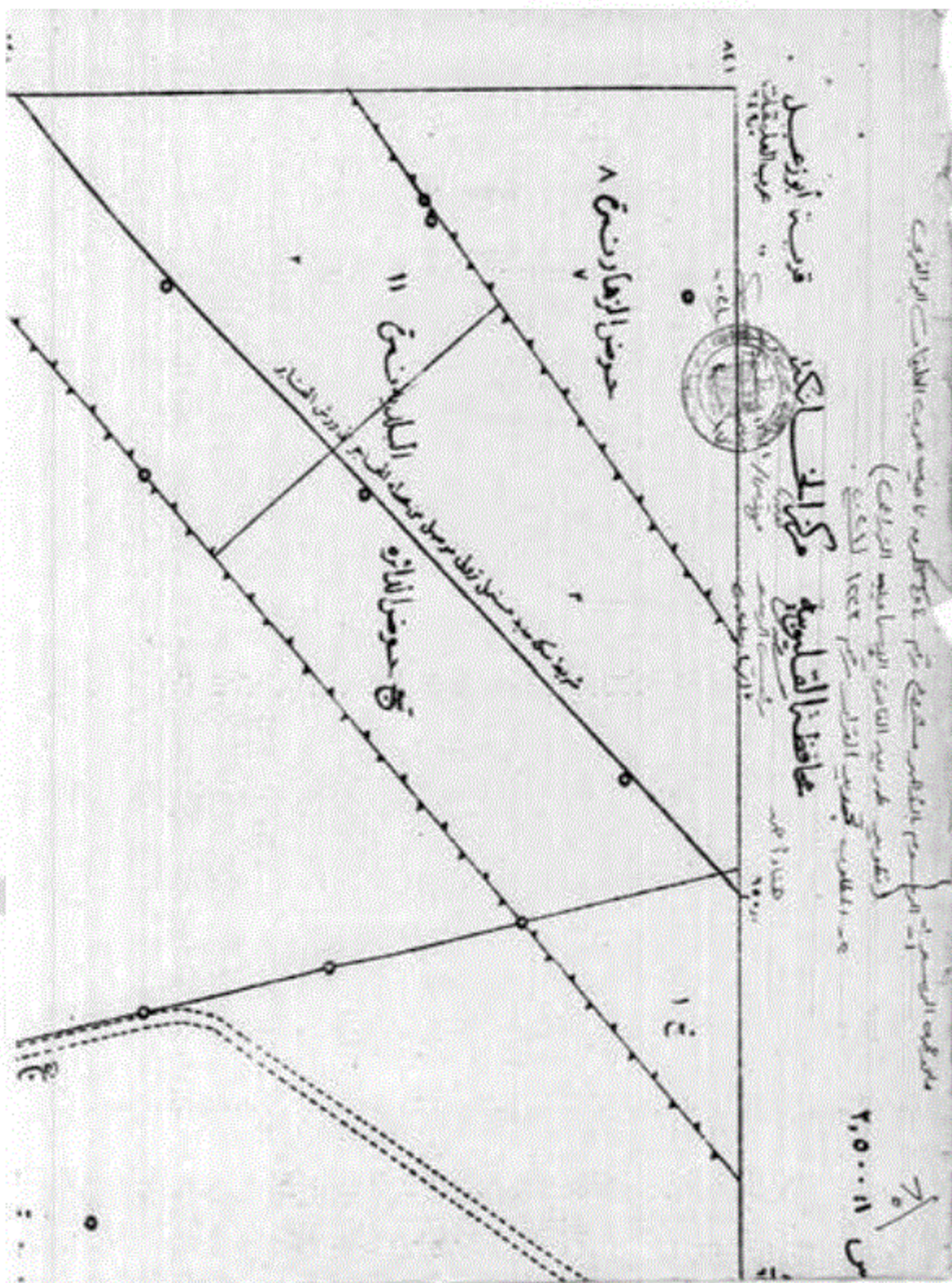
















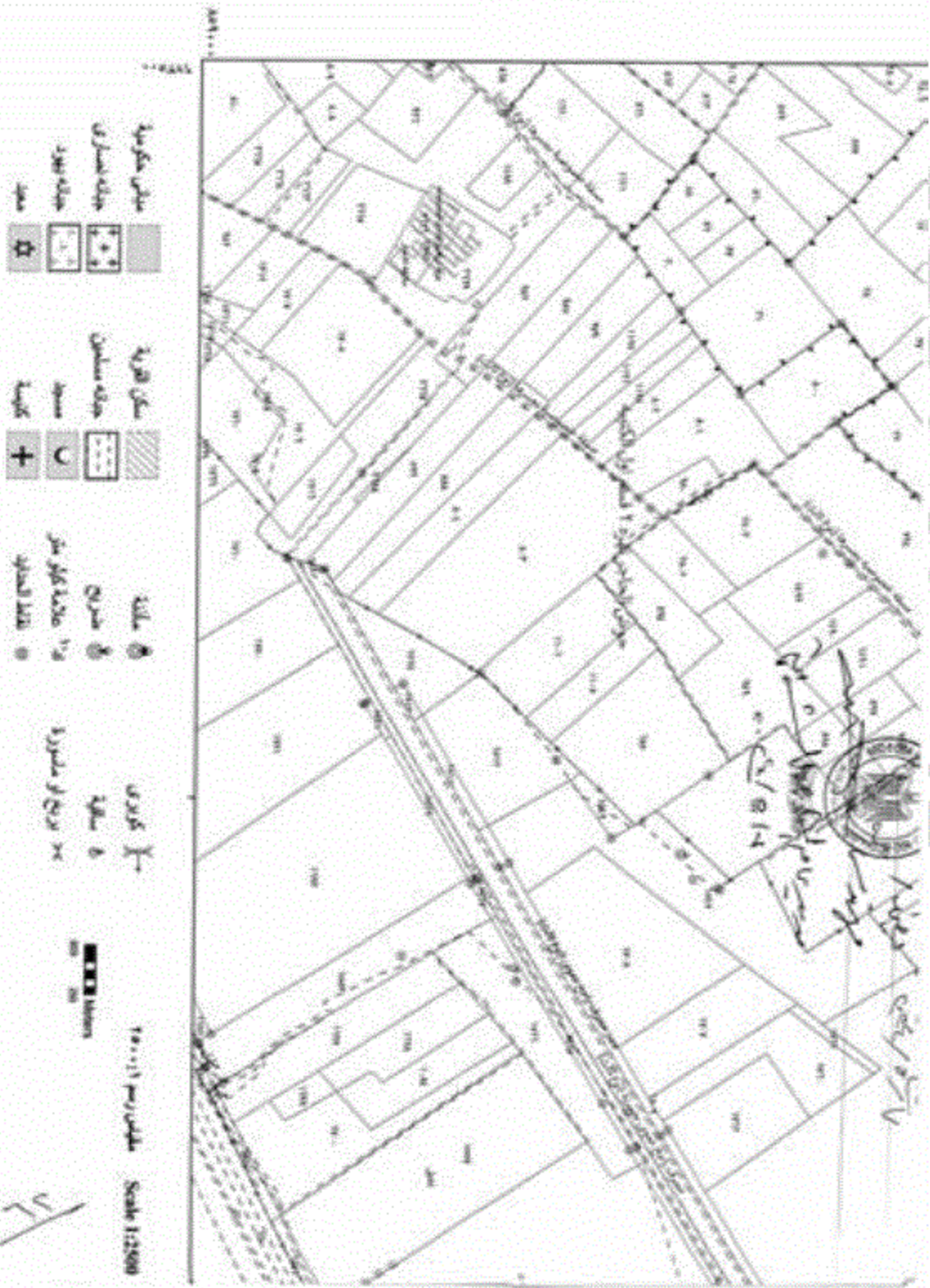








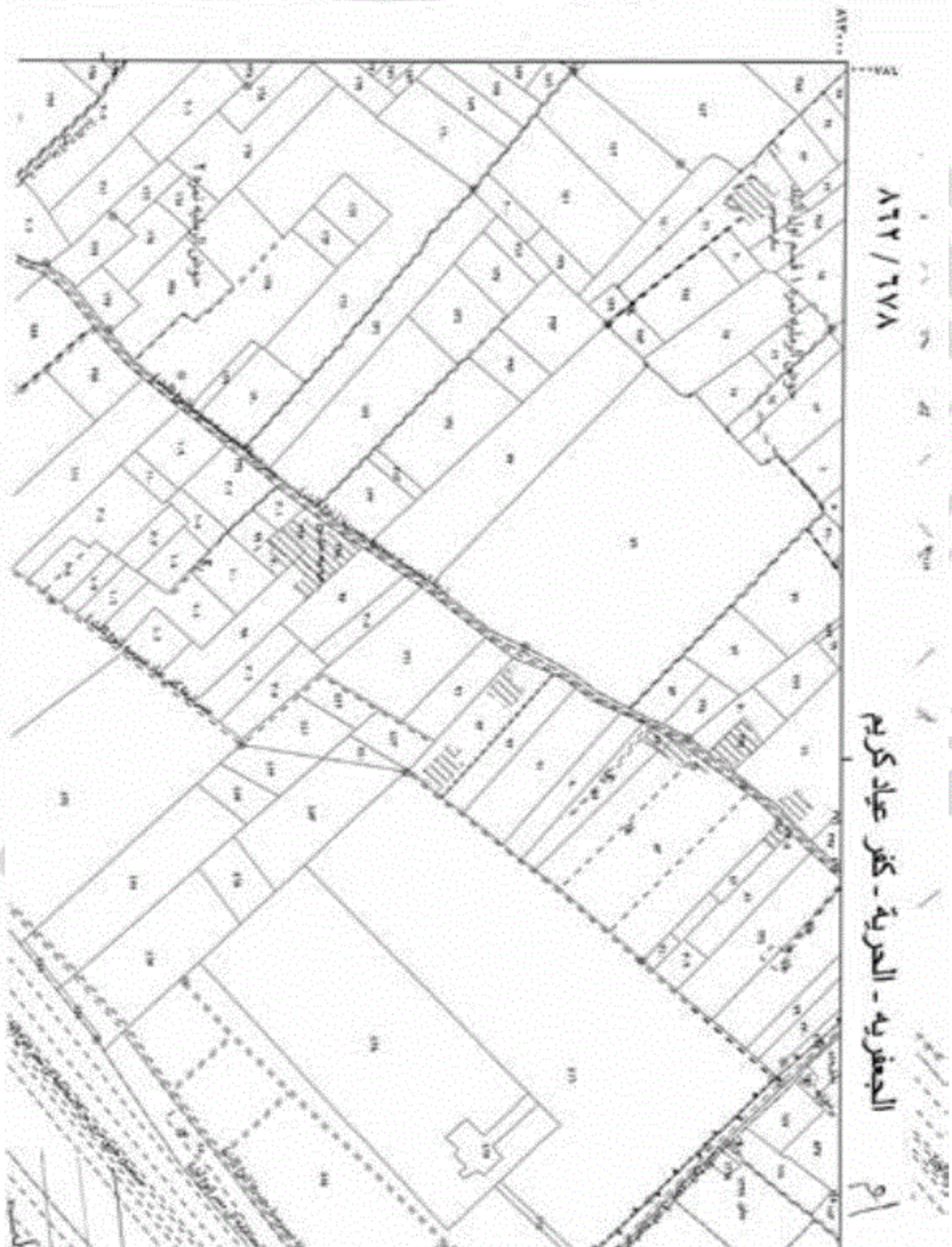


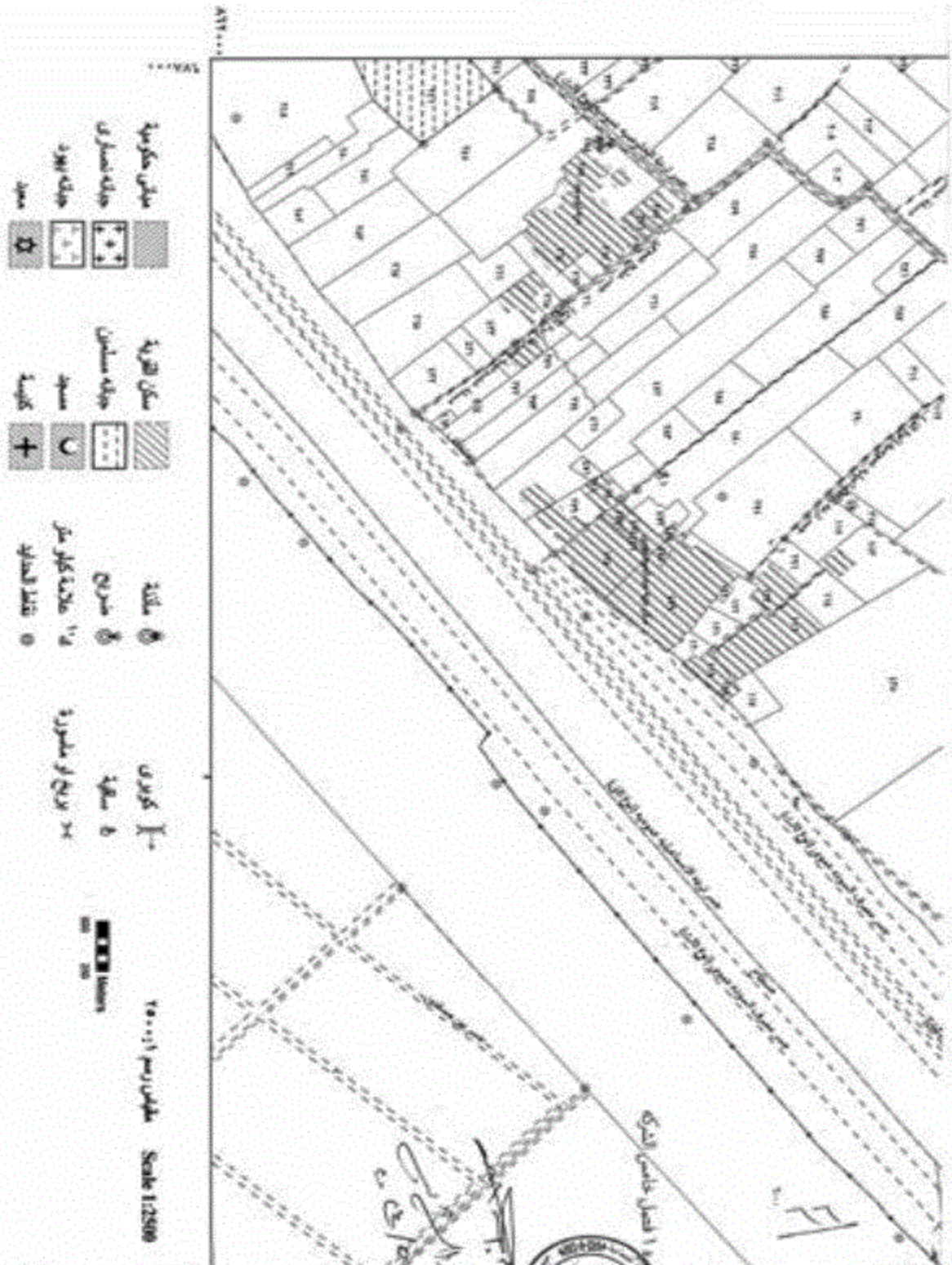








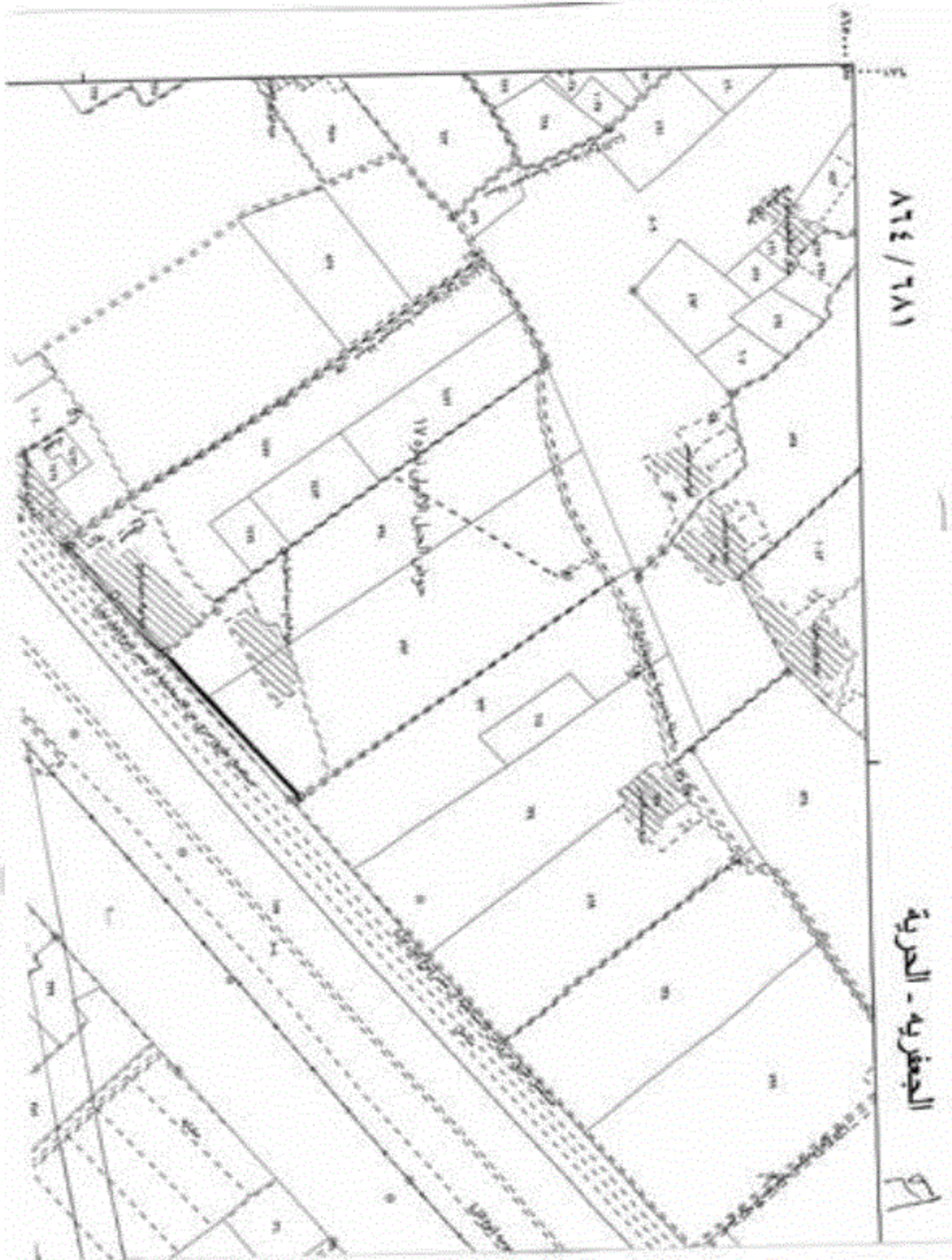


















مركز: ابو حماد

محافظة: الشرقية

جمهورية مصر العربية

ARAB REPUBLIC OF EGYPT

وزارة الموارد المائية والري

الهيئة المصرية العامة للمساحة

المشروع القومي لتسجيل المساحات



EGYPTIAN GENERAL SURVEY  
AUTHORITY

مقياس الرسم: ١:٨٨٢ / ٨١٢

مقياس الرسم: ١:٨٨٢ / ٨١٢

مقياس الرسم: ١:٨٨٢ / ٨١٢

٨١٢	٨١٢	٨١٢	٨١٢
٨١٢	٨١٢	٨١٢	٨١٢























محافظة: الشرقية

مركز: مشتول السوق - بلبيس

جمهورية مصر العربية  
 ARAB REPUBLIC OF EGYPT  
 وزارة الموارد المائية والري  
 الهيئة المصرية العامة للمساحة  
 المشروع القومي لتسيك المسجل المدني



EGYPTIAN GENERAL SURVEY  
 AUTHORITY

خريطة رقم: ١٥٢ / ١٤٦

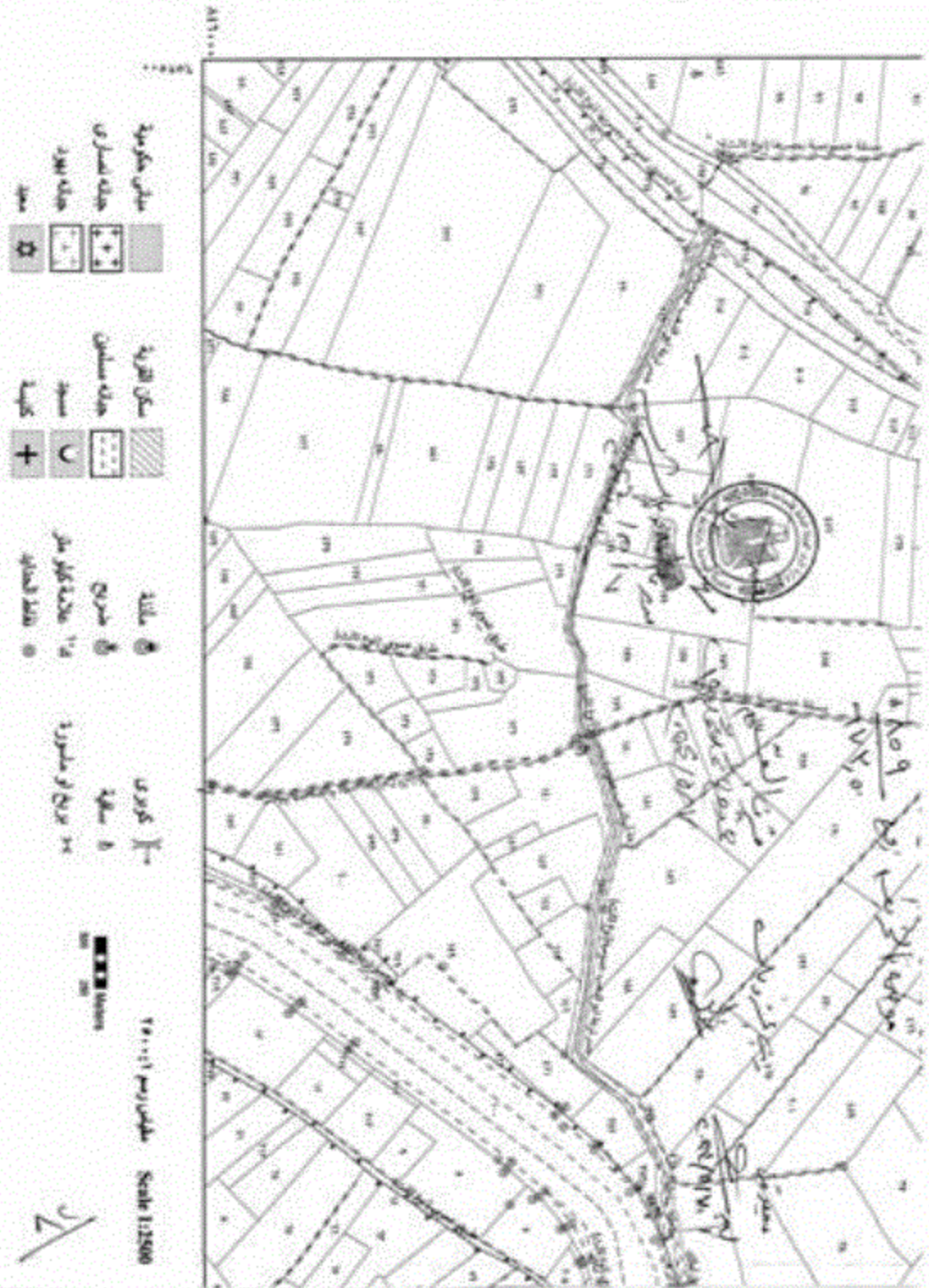
نيل الخريف الجديدة  
 SHEETS TO ADDING SHEETS

١٤٦	١٤٦	١٤٦	١٤٦
١٤٦	١٤٦	١٤٦	١٤٦
١٤٦	١٤٦	١٤٦	١٤٦











مدرسة بلبيس

EGYPTIAN GENERAL SURVEY  
AUTHORITY



الجمهورية العربية السورية  
ARAB REPUBLIC OF EGYPT  
وزارة الموارد المائية والري  
الهيئة المصرية العامة للمساحة  
المشروع القومي لمسكنة الساحل الميني

مقياس الرسم: 1/5000

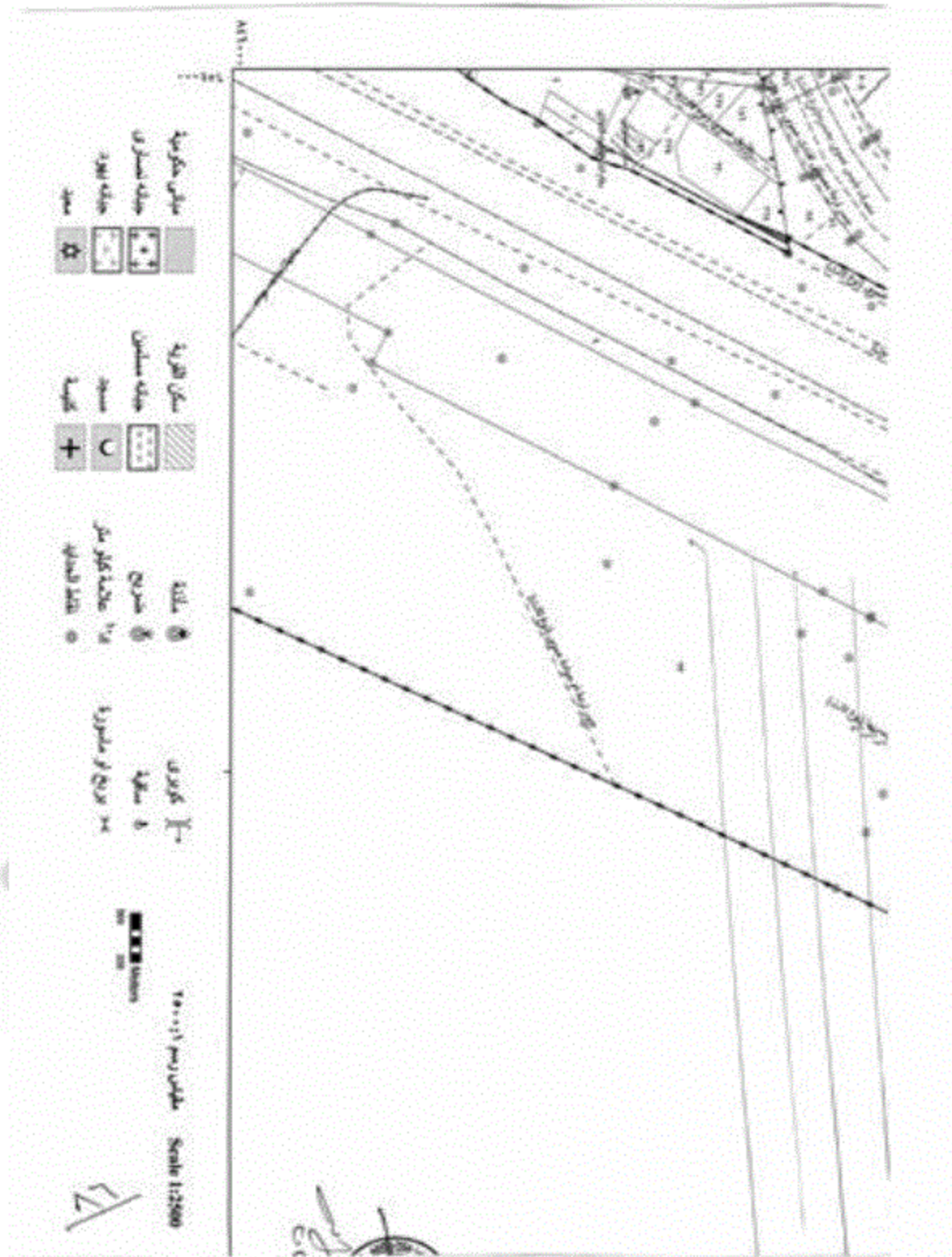
مقياس الرسم: 1/5000

INDEX TO ADJOINING SHEETS			
413	414	415	416
413	414	415	416
413	414	415	416











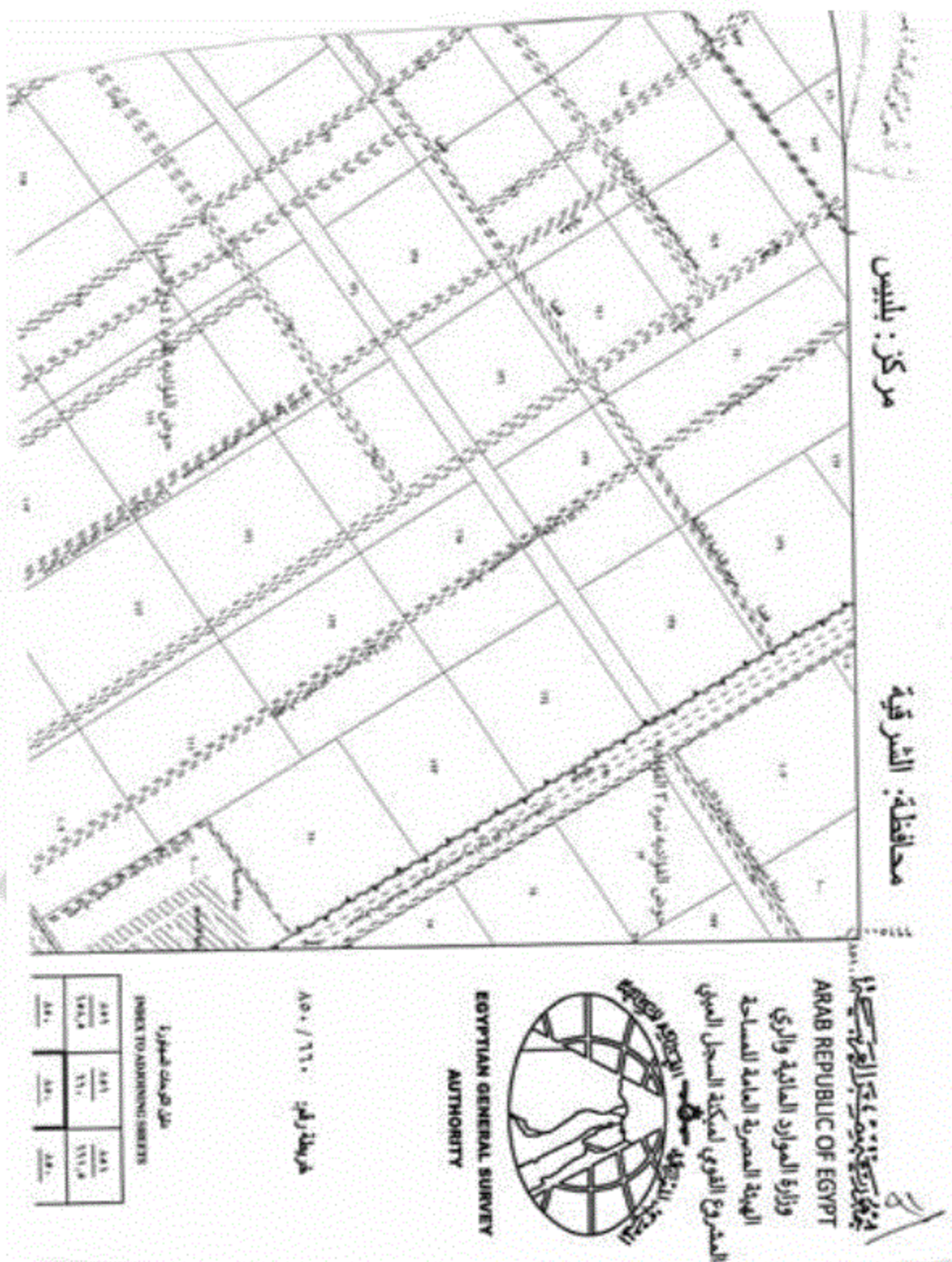












مركز: بليس

محافظة: الشرقية

بموجب قرار رقم ١٦٠ لسنة ٢٠٢٤

ARAB REPUBLIC OF EGYPT

وزارة الموارد المائية والري

الهيئة المصرية العامة للمساحة

المشروع القوي لمسكنة السجل العقاري



EGYPTIAN GENERAL SURVEY AUTHORITY

مقياس الرسم: ١/٦٠٠٠

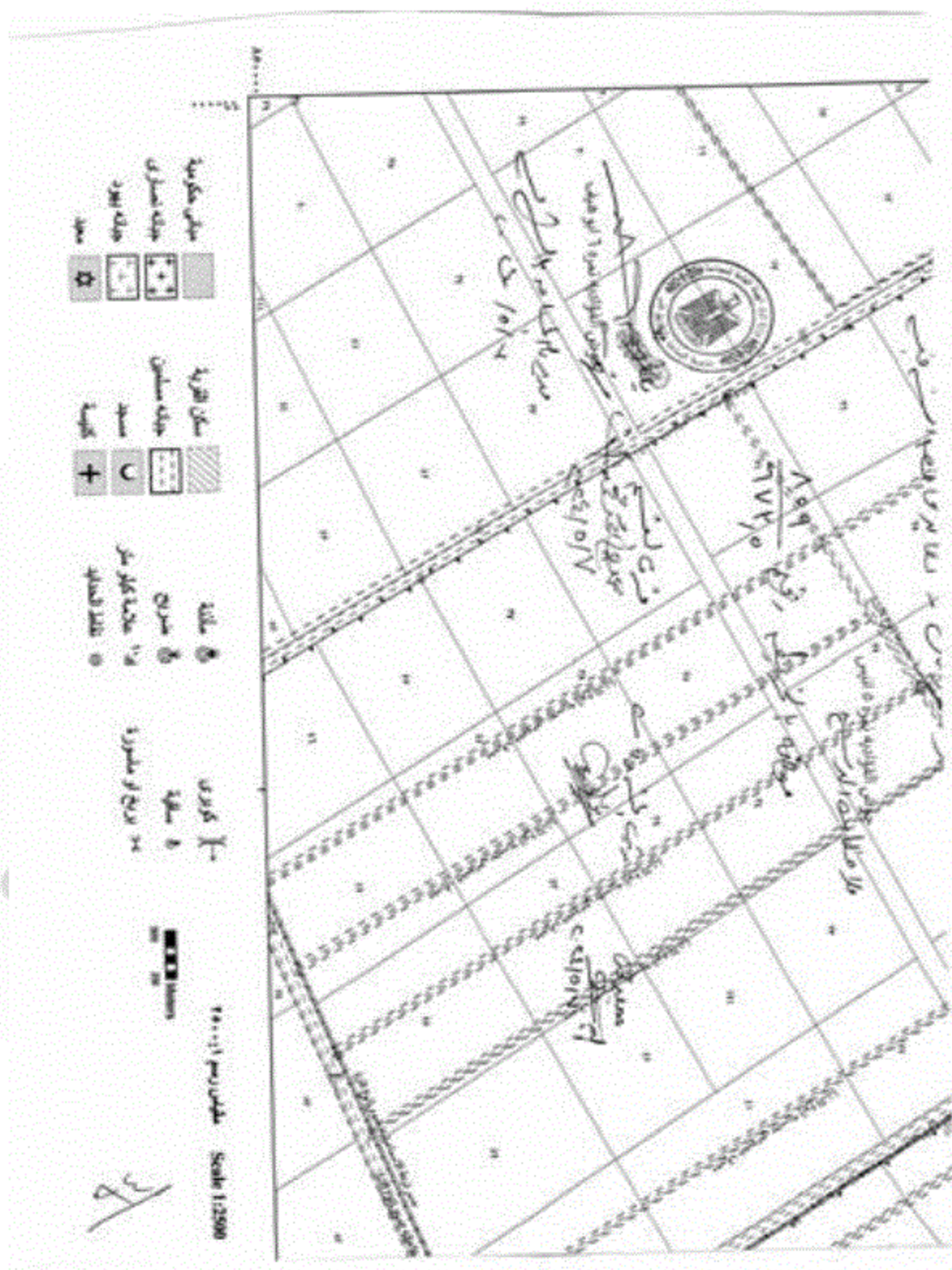
مركز: بليس

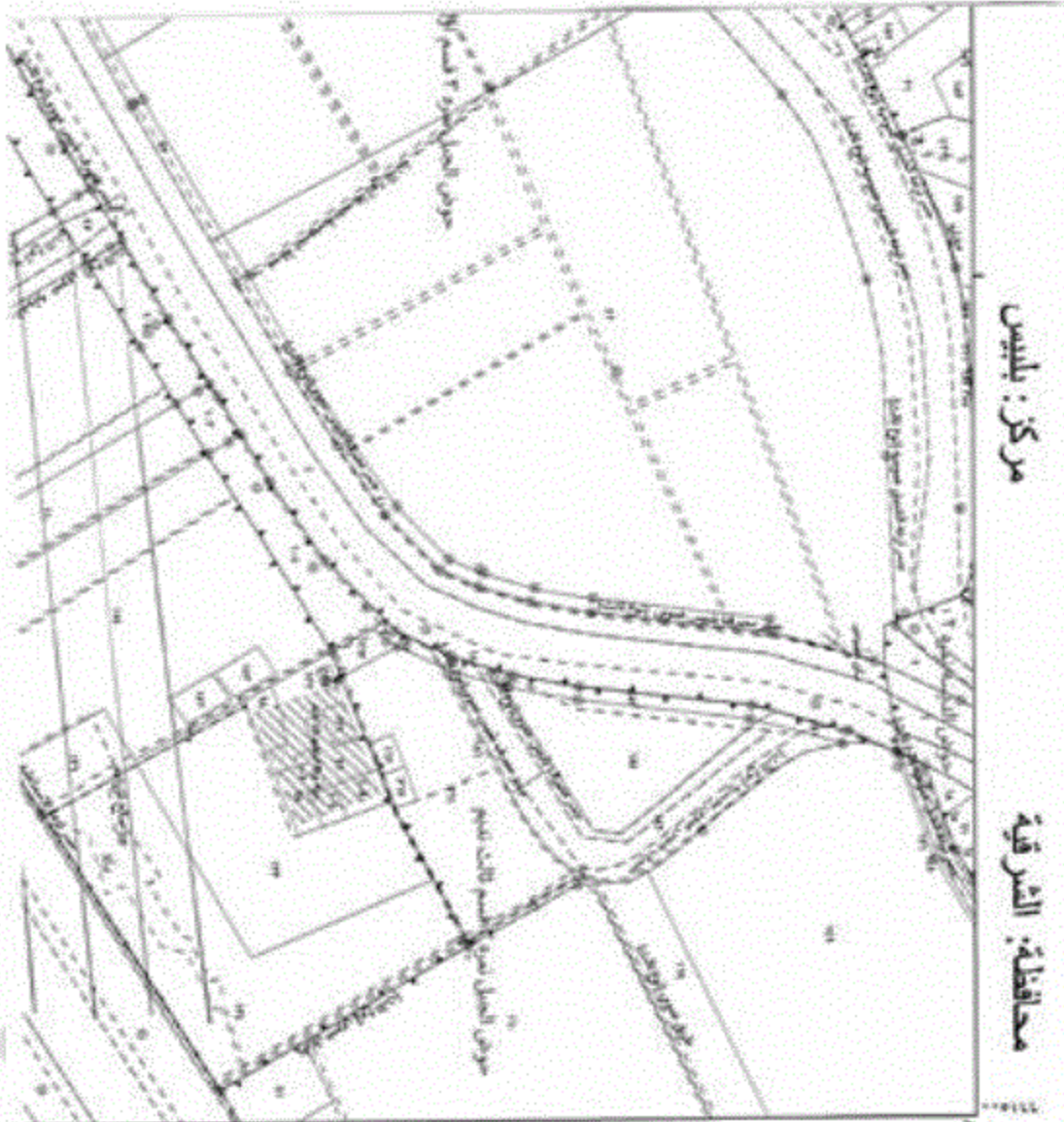
INDEX TO ADJOINING SHEETS			
١٦١	١٦٢	١٦٣	١٦٤
١٦٥	١٦٦	١٦٧	١٦٨
١٦٩	١٧٠	١٧١	١٧٢











مركز: بلبيس

محافظة: الشرقية

جمهورية مصر العربية

ARAB REPUBLIC OF EGYPT

وزارة الموارد المائية والري

الهيئة المصرية العامة للمساحة

المشروع القومي لسكينة السجل العقاري



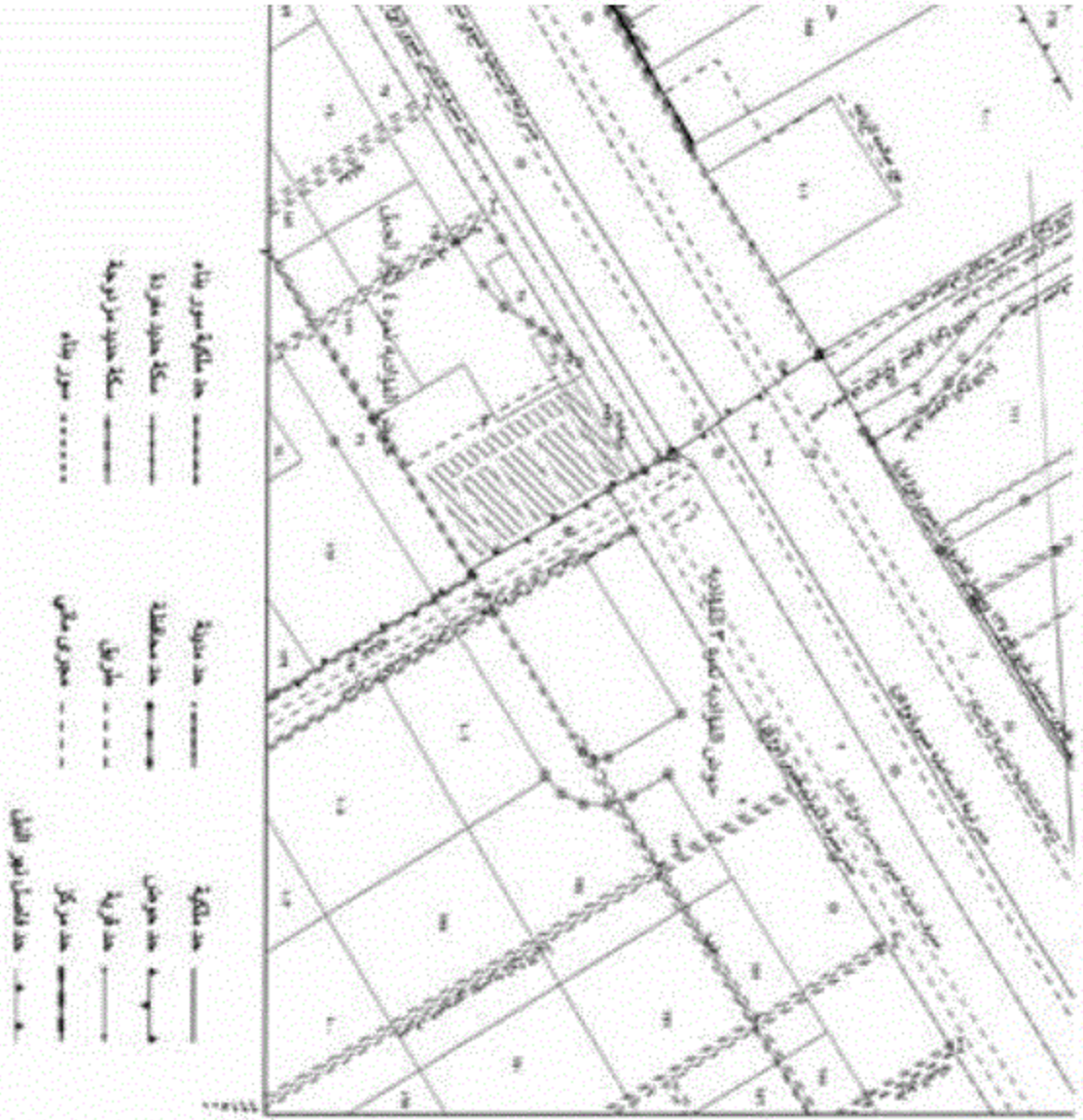
EGYPTIAN GENERAL SURVEY AUTHORITY

خريطة رقم: ٦١٠ / ٨٥١

مقياس الخريطة: 1:50,000

NUMBER TO ADDRESSING SHEETS

٨٤٩	٨٤٩	٨٤٩
٨٤٨	٨٤٨	٨٤٨
٨٤٧	٨٤٧	٨٤٧
٨٤٦	٨٤٦	٨٤٦



548.8	552	557.8
549	551	558.8
549.8	550	559.8



(حد ممتلكات سور بانه)  
 (حد ممتلكات سور بانه)  
 (حد ممتلكات سور بانه)  
 (حد ممتلكات سور بانه)

١٩٧





