

## قرار رئيس مجلس الوزراء

رقم ١٩٨٤ لسنة ٢٠٢٤

### رئيس مجلس الوزراء

بعد الاطلاع على الدستور ؛

وعلى قانون نظام الإدارة المحلية الصادر بالقانون رقم ٤٣ لسنة ١٩٧٩

وتعديلاته ؛

وعلى المرسوم بقانون رقم ١١٦ لسنة ٢٠١١ بحل المجالس الشعبية المحلية ؛

وعلى قرار رئيس مجلس الوزراء رقم ٣٣٥٦ لسنة ٢٠٢٢ بتخصيص قطعة أرض

من أملاك الدولة الخاصة بمساحة ١٥٠٠ م<sup>٢</sup> ضمن القطعة رقم (٩) بحوض العرابي

نمرة (٦٧) بمدينة بنى عبيد بمحافظة الدقهلية بالمجان لصالح مديرية الشئون الصحية

بالمحافظة لإقامة مركز رعاية أولية ؛

وعلى طلب محافظ الدقهلية ؛

وعلى ما عرضه وزير التنمية المحلية ؛

**قرر:**

### ( المادة الأولى )

تُعدّل مساحة قطعة الأرض المخصصة لصالح مديرية الشئون الصحية بمحافظة

الدقهلية لإقامة مركز رعاية أولية بقرار رئيس مجلس الوزراء رقم ٣٣٥٦ لسنة ٢٠٢٢

المشار إليه لتصبح ١٩٠٠ م<sup>٢</sup> بدلاً من ١٥٠٠ م<sup>٢</sup> ، وفقاً للوحة وجدول الإحداثيات

المرفقين ، لتتوافق مع النموذج النمطي المعتمد من قبل وزارة الصحة والسكان .

### ( المادة الثانية )

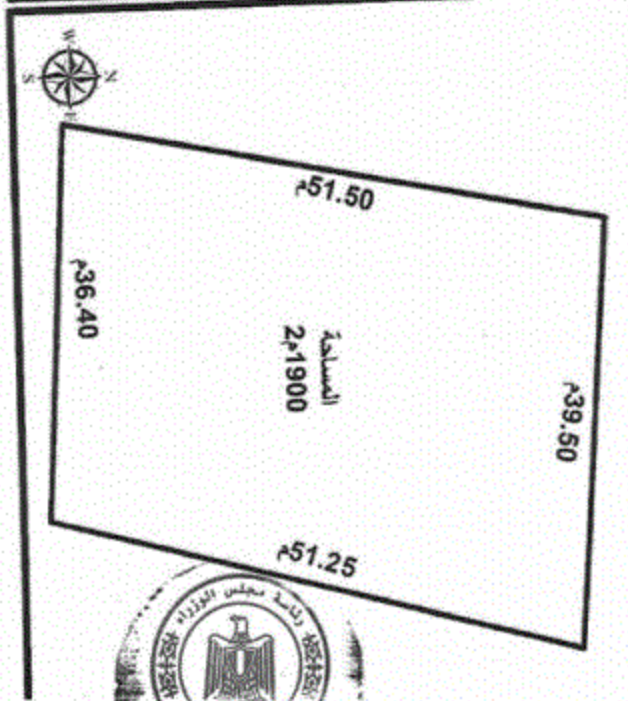
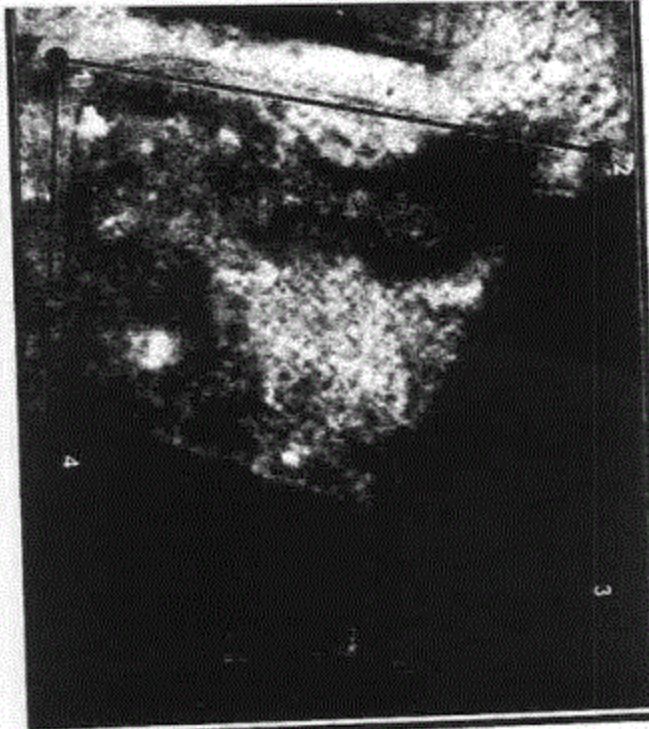
يُنشر هذا القرار في الجريدة الرسمية ، وعلى الجهات المختصة تنفيذه .

صدر برئاسة مجلس الوزراء في ٦ ذى الحجة سنة ١٤٤٥ هـ

( الموافق ١٢ يونية سنة ٢٠٢٤ م ) .

رئيس مجلس الوزراء

**دكتور/ مصطفى كمال مدبولي**



lat	long	المساحة الم²	المساحة الاذن	الناقلة	موقعها من الخط القري	رقم التملك	الجهة المتخصص بها	التفرض من التخصيص	المركز
31°10'58.486"	31°39'23.158"	1900	0.462	أحد بؤرة	بندل الخط	١١٦١٤١٨	مديرية الشؤون الصحية بمحافظة	بأمانة مركز رعاية أريية	بش عبيد
31°10'0.194"	31°39'23.43"								
31°10'0.112"	31°39'24.91"								
31°10'58.491"	31°39'24.522"								

رئيس المركز ومديرة بش عبيد



مديرة الأشغال  
مستشفى كشمير

١٩٨٤ م ١

رئيسة مركز ومديرة بش عبيد

3061  
٥-٥

