

## قرار رئيس مجلس الوزراء

رقم ٢٠٠٨ لسنة ٢٠٢٤

### رئيس مجلس الوزراء

بعد الاطلاع على الدستور ؛

وعلى قانون نظام الإدارة المحلية الصادر بالقانون رقم ٤٣ لسنة ١٩٧٩ وتعديلاته ؛  
وعلى المرسوم بقانون رقم ١١٦ لسنة ٢٠١١ بحل المجالس الشعبية المحلية ؛  
وعلى قرار رئيس مجلس الوزراء رقم ١٨١ لسنة ٢٠١٩ بتخصيص قطعة أرض  
من أملاك الدولة الخاصة بمساحة ٢٧ . ٢٧٥٠ م<sup>٢</sup> بشارع المحطة بجوار مديرية أوقاف  
مطروح بمدينة مطروح بمحافظة مطروح بالإيجار الاسمي لصالح هيئة النيابة الإدارية  
لإقامة مقر لهيئة النيابة الإدارية ؛  
وعلى طلب محافظ مطروح ؛  
وعلى ما عرضه وزير التنمية المحلية ؛

**قرر:**

#### ( المادة الأولى )

تُخصص قطعة أرض من أملاك الدولة الخاصة بمساحة ١٢٣٠ م<sup>٢</sup> بشارع الريفية  
بمدينة مرسى مطروح بمحافظة مطروح ، وفقاً للوحة وجدول الإحداثيات المرفقين،  
بالإيجار الاسمي ، لصالح هيئة النيابة الإدارية لإقامة مقر للهيئة (مجمع نيابات) .

#### ( المادة الثانية )

يلغى قرار رئيس مجلس الوزراء رقم ١٨١ لسنة ٢٠١٩ المشار إليه .

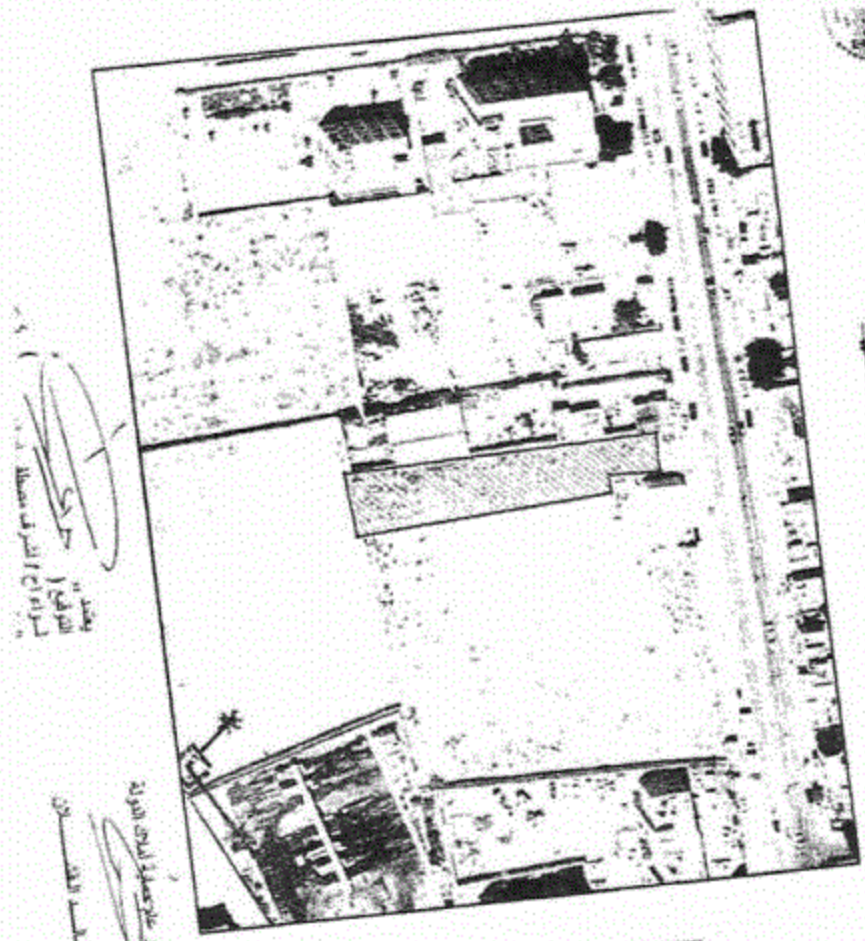
#### ( المادة الثالثة )

يُنشر هذا القرار في الجريدة الرسمية ، وعلى الجهات المختصة تنفيذه .  
صدر برئاسة مجلس الوزراء في ٦ ذى الحجة سنة ١٤٤٥ هـ  
( الموافق ١٢ يونيسة سنة ٢٠٢٤ م ) .

رئيس مجلس الوزراء

**دكتور/ مصطفى كمال مدبولي**

٧٠٠  
٥-٥



كروكي بموقع الأرض تقسيمها بالقامة مقر لجنة التنمية الادارية

C - - N ٥ / ٥

موقع  
المنطقة  
شوارع المنطقة

موقع  
المنطقة  
شوارع المنطقة

	E	N	م
١	27° 14' 14.170" E	31° 20' 35.026" N	١
٢	27° 14' 14.348" E	31° 20' 35.026" N	٢
٣	27° 14' 14.543" E	31° 20' 32.851" N	٣
٤	27° 14' 13.870" E	31° 20' 32.811" N	٤
٥	27° 14' 13.780" E	31° 20' 35.474" N	٥
٦	27° 14' 14.177" E	31° 20' 35.465" N	٦

الاحداثيات /

مركز  
الادارة العامة لجمعية املاك الدولة

الموقع على مسطح ، ١٢٣ م<sup>٢</sup>  
الموقع / مركز مرسى مطروح



١ / محمد العوي