

قرار رئيس مجلس الوزراء

رقم ٢٠٣٧ لسنة ٢٠٢٤

رئيس مجلس الوزراء

بعد الاطلاع على الدستور ؛

وعلى قانون نظام الإدارة المحلية الصادر بالقانون رقم ٤٣ لسنة ١٩٧٩ وتعديلاته ؛

وعلى المرسوم بقانون رقم ١١٦ لسنة ٢٠١١ بحل المجالس الشعبية المحلية ؛

وعلى قانون التنمية المتكاملة فى شبه جزيرة سيناء الصادر بالمرسوم بقانون رقم

١٤ لسنة ٢٠١٢ ؛

وعلى قرار رئيس الجمهورية رقم ١٢٨ لسنة ٢٠٢٢ باستثناء مدينتى شرم الشيخ

ودهب وقطاع خليج العقبة السياحى بمحافظة جنوب سيناء من الخضوع لأحكام قانون

التنمية المتكاملة فى شبه جزيرة سيناء الصادر بالمرسوم بقانون رقم ١٤ لسنة ٢٠١٢ ؛

وعلى طلب محافظ جنوب سيناء ؛

وعلى ما عرضه وزير التنمية المحلية ؛

قرر:

(المادة الأولى)

تُخصص قطعة أرض من أملاك الدولة الخاصة بمساحة ٥٩٤ . ٠ فدان تقريباً

تعادل ٩٧ , ٢٤٩٥ م على الطريق الدائرى زمام مدينة شرم الشيخ بمحافظة جنوب

سيناء ، وفقاً للوحة وجدول الإحداثيات المرفقين بالمجان ، لصالح الشركة المصرية

القابضة للغازات الطبيعية ، لإقامة محطة للفلترية والقياس وتخفيض الضغط .

(المادة الثانية)

يُنشر هذا القرار فى الجريدة الرسمية ، وعلى الجهات المختصة تنفيذه .

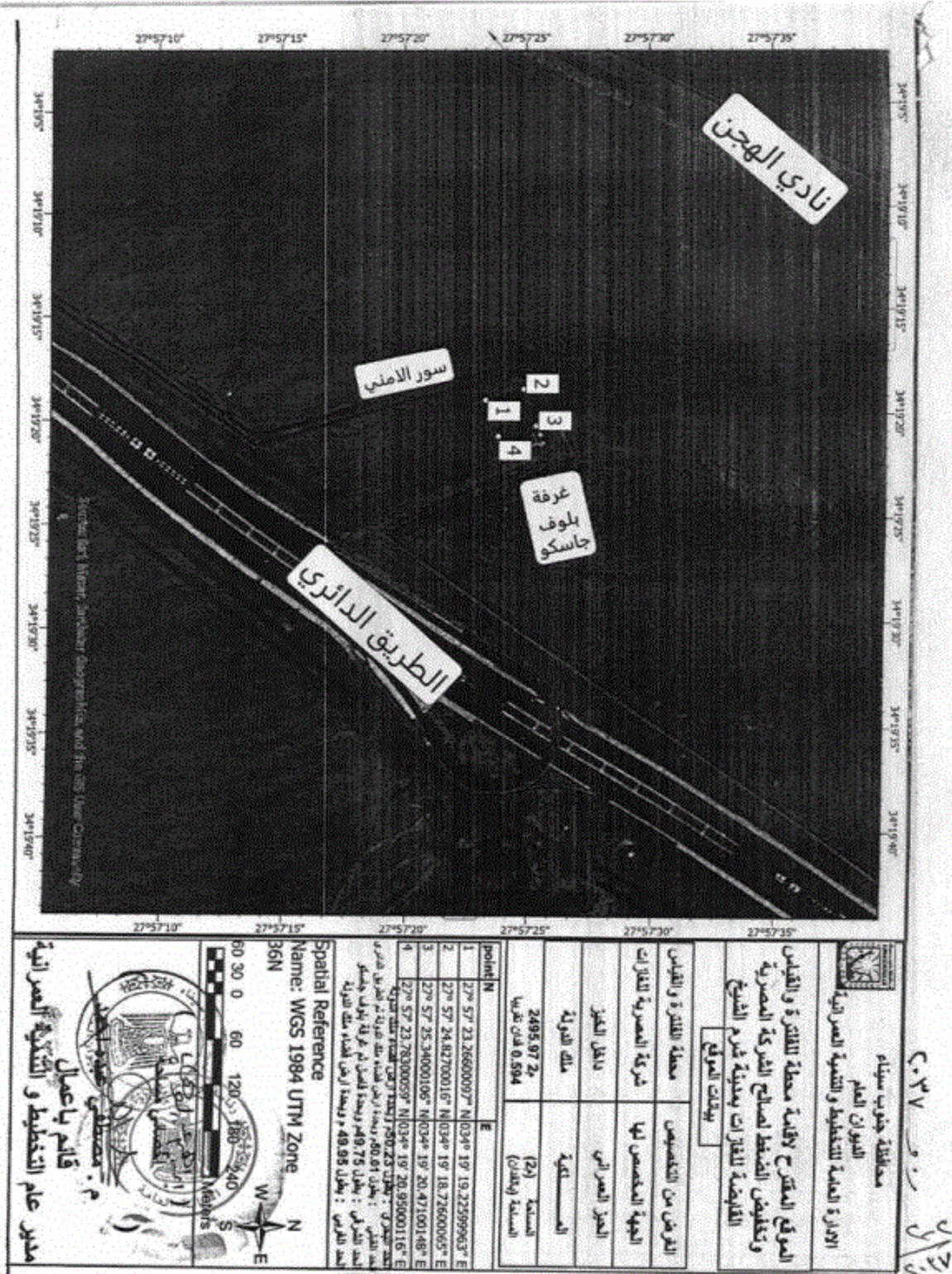
صدر برئاسة مجلس الوزراء فى ٦ ذى الحجة سنة ١٤٤٥ هـ

(الموافق ١٢ يونية سنة ٢٠٢٤ م) .

رئيس مجلس الوزراء

دكتور/ مصطفى كمال مذبولى





<p>محافظة جنوب سيناء الدوان العام الاوردة العامة للتخطيط والتنمية العمرانية</p>	
<p>الموقع المقترح وإقامة محطة التفتحة والقياس وتكليف الضميط لصالح الشركة المصرية الخاصة للغازات بمدينة شرم الشيخ</p>	
<p>بيانات الموقع</p>	
الارض من التخصيص	محطة التفتحة والقياس
الجهة المخصص لها	شركة المصرية للغازات
الحيز العمراني	داخل العجز
المساحة (م ²) المساحة (أمتار) 2495.972 0.694 فدان تقريبا	ملك التولية
point N	E
1 27° 57' 23.26600097" N 03° 19' 19.22999637" E	
2 27° 57' 24.82700016" N 03° 19' 18.72600055" E	
3 27° 57' 25.340000106" N 03° 19' 20.47100148" E	
4 27° 57' 23.78300059" N 03° 19' 20.95000116" E	
<p>نقطة التفتحة : نقطة التفتحة من الشركة المصرية للغازات نقطة التفتحة : نقطة التفتحة من الشركة المصرية للغازات نقطة التفتحة : نقطة التفتحة من الشركة المصرية للغازات نقطة التفتحة : نقطة التفتحة من الشركة المصرية للغازات نقطة التفتحة : نقطة التفتحة من الشركة المصرية للغازات نقطة التفتحة : نقطة التفتحة من الشركة المصرية للغازات نقطة التفتحة : نقطة التفتحة من الشركة المصرية للغازات نقطة التفتحة : نقطة التفتحة من الشركة المصرية للغازات نقطة التفتحة : نقطة التفتحة من الشركة المصرية للغازات نقطة التفتحة : نقطة التفتحة من الشركة المصرية للغازات</p>	
<p>Spatial Reference Name: WGS 1984 UTM Zone 36N</p>	
<p>50 30 0 60 120 180 240 Meters</p>	
<p>م. حاصلي قائم بإعمال مدير عام التخطيط والتنمية العمرانية</p>	

٢٠٢٧
١٣/٨