

قرار رئيس مجلس الوزراء

رقم ٢١٠٢ لسنة ٢٠٢٤

رئيس مجلس الوزراء

بعد الاطلاع على الدستور ؛

وعلى قانون نظام الإدارة المحلية الصادر بالقانون رقم ٤٣ لسنة ١٩٧٩ وتعديلاته ؛

وعلى المرسوم بقانون رقم ١١٦ لسنة ٢٠١١ بحل المجالس الشعبية المحلية ؛

وعلى طلب محافظ المنوفية ؛

وعلى ما عرضه وزير التنمية المحلية ؛

قرر:

(المادة الأولى)

تُخصص قطعة أرض من أملاك الدولة الخاصة بمساحة ١,٠٨ فدان تقريباً تعادل ٣٣.٤٥٤٤ م^٢ ضمن القطعة رقم (٧٧) بحوض القطع نمرة (٦) زمام قرية كفر الشيخ شحاتة التابعة للوحدة المحلية لمركز ومدينة تلا بمحافظة المنوفية ، وفقاً للوحة وجدول الإحداثيات المرفقين ، بالمجان ، لصالح مديرية الشباب والرياضة بالمحافظة لإقامة مركز شباب وملعب .

(المادة الثانية)

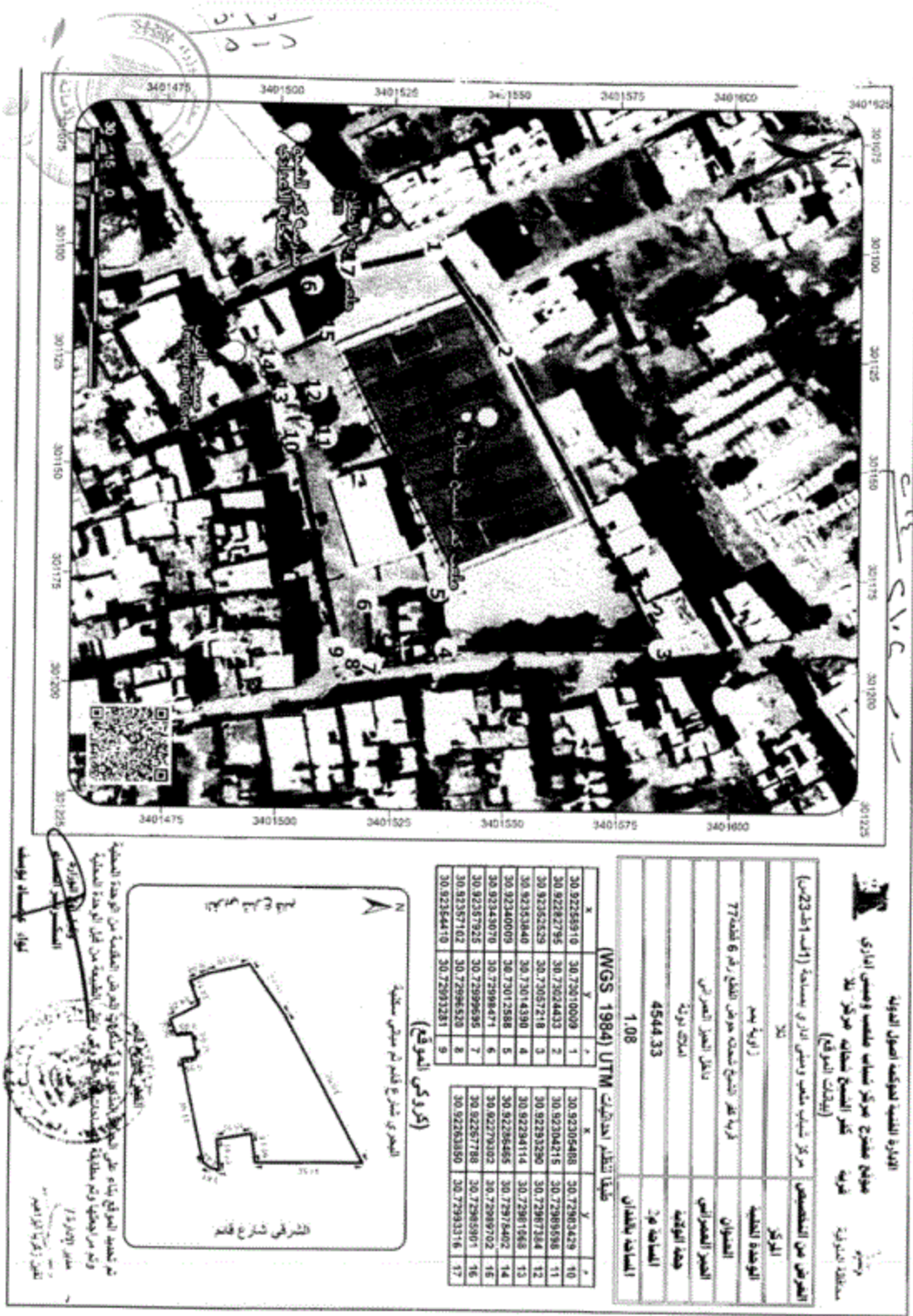
يُنشر هذا القرار فى الجريدة الرسمية ، وعلى الجهات المختصة تنفيذه .

صدر برئاسة مجلس الوزراء فى ١٩ ذى الحجة سنة ١٤٤٥ هـ

(الموافق ٢٥ يونيسة سنة ٢٠٢٤ م) .

رئيس مجلس الوزراء

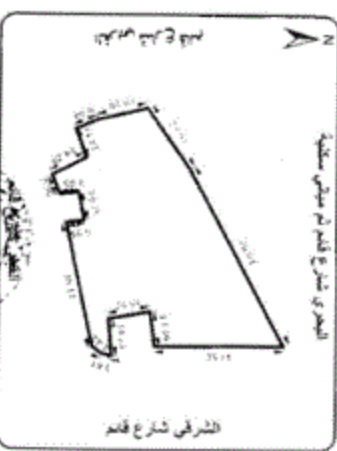
دكتور/ مصطفى كمال مذبولى



البلد	الأردن
الوحدة المحلية	الوحدة المحلية
المسؤول	المسؤول
المسجل المصنعي	المسجل المصنعي
جهة الوثيقة	جهة الوثيقة
المساحة م ²	4544.33
المساحة بالقطبان	1.08

WGS 1984 UTM

X	Y	Z	X	Y	Z
30 92256910	30 72910009	1	30 92305408	30 72903429	10
30 92282795	30 72924433	2	30 92304215	30 72909598	11
30 92353529	30 73007218	3	30 92293290	30 72987184	12
30 92353840	30 73014390	4	30 92294114	30 72981968	13
30 92340009	30 73012588	5	30 92296465	30 72976402	14
30 92344070	30 72998471	6	30 92279302	30 72989702	15
30 92357925	30 72999595	7	30 92287789	30 72985971	16
30 92367162	30 72996528	8	30 92283350	30 72993316	17
30 92354410	30 72993281	9			



يتم تحديد الموقع في بيان على أساس تقسيم المنطقة السكنية من الوحدة المحلية
وإنه من المحتمل عدم مطابقتها للمخطط التقني من أجل الوحدة المحلية
مساحة الأجزاء 1
مساحة الأجزاء 2
المساحة الكلية
المساحة الكلية



موقع الأجزاء 1
موقع الأجزاء 2

