

مدبولى قرار رئيس مجلس الوزراء

رقم ٢١١٠ لسنة ٢٠٢٤

رئيس مجلس الوزراء

بعد الاطلاع على الدستور ؛

وعلى قانون نظام الإدارة المحلية الصادر بالقانون رقم ٤٣ لسنة ١٩٧٩ وتعديلاته ؛

وعلى المرسوم بقانون رقم ١١٦ لسنة ٢٠١١ بحل المجالس الشعبية المحلية ؛

وعلى طلب محافظ الوادى الجديد ؛

وعلى ما عرضه وزير التنمية المحلية ؛

قرر:

(المادة الأولى)

تُخصّص قطعة أرض من أملاك الدولة الخاصة بمساحة ١٣ ، ٠ فدان تقريباً تعادل ٢٥٣٣م^٢ زمام قرية تنيدة التابعة للوحدة المحلية لمركز ومدينة بلاط بمحافظة الوادى الجديد ، وفقاً للوحة وجدول الإحداثيات المرفقين ، بالمجان ، لصالح وزارة التضامن الاجتماعى لإقامة دار حضانة نموذجية .

(المادة الثانية)

يُنشر هذا القرار فى الجريدة الرسمية ، وعلى الجهات المختصة تنفيذه .

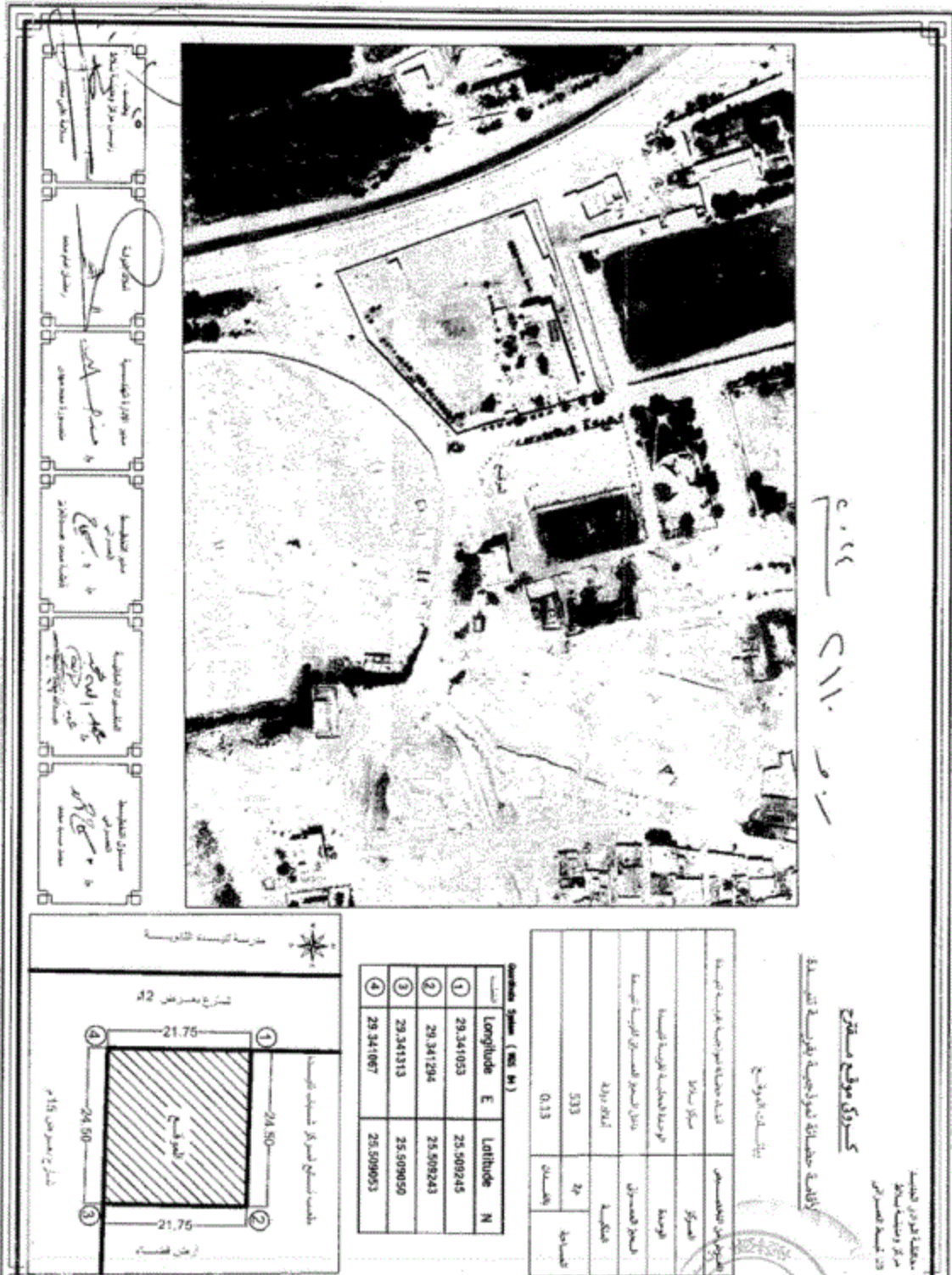
صدر برئاسة مجلس الوزراء فى ١٩ ذى الحجة سنة ١٤٤٥ هـ

(الموافق ٢٥ يونية سنة ٢٠٢٤ م) .

رئيس مجلس الوزراء

دكتور/ مصطفى كمال مدبولى

١١٠
٥-٥



مخطط تخطيط
 مركز موقع مسقط
 القاهرة - حي النجيلة الجديدة
 مركز وتقسيم لقطاع
 ٥٥ - قطعة ١١٠
 ٤٠٤٤ - ٢١١٠ - ٢٠١٠

الارتفاع عن سطح البحر	٥٣٣
المساحة	٠.١٣
رقم القطر	٥٣٣
رقم القطاع	٥٣٣
رقم المنطقة	٥٣٣
رقم المحافظة	٥٣٣
رقم الجمهورية	٥٣٣

Geographic System (WGS 84)

الخط العرضي	Longitude E	الخط الطولي	Latitude N
1	29.341033	25.509245	
2	29.341294	25.509243	
3	29.341313	25.509050	
4	29.341067	25.509053	

