

قرارات

وزارة المالية

قرار رقم ١٠٩ لسنة ٢٠٠٨

وزير المالية

- بعد الاطلاع على قانون الجمارك الصادر بالقانون رقم ٦٦ لسنة ١٩٦٣ وتعديلاته ؛
وعلى اللائحة التنفيذية لقانون الجمارك الصادرة بقرار وزير المالية رقم ١٠ لسنة ٢٠٠٦ ؛
وعلى عقد منح التزام إنشاء وتشغيل واستغلال وإعادة مطار مرسى علم بنظام B. O. T
بين الهيئة المصرية العامة للطيران المدني وشركة إيماك مرسى علم لتشغيل وإدارة المطارات ؛
وعلى موافقة وزارة الطيران المدني على أعمال التوسعات المؤرخة ٢٠٠٥/١/٣ ؛
وعلى القرار الإدارى رقم ٧٤ لسنة ٢٠٠١ الصادر باعتبار الميناء الجوى المدني
لمطار مرسى علم بمسطح ٣٣٦٢٢١٢ متراً مربعاً تقريباً دائرة جمركية ؛
وعلى قرار وزير المالية رقم ٦٤٥ لسنة ٢٠٠٦ الصادر بتعديل القرار رقم ٧٤ لسنة ٢٠٠١
باستقطاع مساحة ١٦٥٥٠ متراً مربعاً ؛
وعلى قرار وزير المالية رقم ١٣٨ لسنة ٢٠٠٧ بتعديل القرار رقم ٦٤٥ لسنة ٢٠٠٦
باستقطاع مساحة ١٣٦٤,٦٠ متر مربع ؛
وعلى قرار وزير المالية رقم ٣٠٦ لسنة ٢٠٠٧ الصادر بإضافة مساحة
١٨٨٤٢١ متراً مربعاً تقريباً للدائرة الجمركية ؛
وعلى طلبى شركة إيماك مرسى علم لتشغيل وإدارة المطارات
المؤرخين ٢٠٠٧/٧/٢٦ ، ٢٠٠٧/١٢/١١ لإجراء معاينة للأسوار الجديدة
بإضافة مساحة مقدارها ١٩٧٣٣٤ متراً مربعاً تقريباً ؛
وعلى الرسم الهندسى المعتمد للمساحة المراد إضافتها للدائرة الجمركية ؛
وعلى محضرى المعاينة الجمركية المؤرخين ٢٠٠٧/٨/٢٨ ، ٢٠٠٨/١/٢٠ ؛
وعلى ما عرضه السيد مستشار وزير المالية لشئون الجمارك ؛

قرار:

(المادة الاولى)

يتم تعديل حدود الدائرة الجمركية للميناء الجوى لمطار مرسى علم الدولى بإضافة مساحة مقدارها ١٩٧٣٣٤ متراً مربعاً تقريباً للحد الجنوبي للدائرة الجمركية « لتصبح المساحة الحالية للدائرة الجمركية للميناء الجوى لمطار مرسى علم الدولى ٣٧٣٠٠٥٣ متراً مربعاً » (فقط ثلاثة ملايين وسبعمائة وثلاثون ألفاً وثلاثة وخمسون متراً مربعاً تقريباً) ، والمساحة المضافة خاصة لاستيعاب التعديلات الجديدة والخاصة بإنارة الاقتراب للمدرج الرئيسى « لزوم أعمال التوسعات بمنطقة العمليات الجوية بالمطار » اتجاه العلامة ٣٣ ، وهى موضحة الحدود والمعالم بالرسم الهندسى ومحضرى المعاينة المرفقين .

(المادة الثانية)

يتم إزالة الحد الجنوبي للدائرة الجمركية ، واعتبار السور الجديد الذى تم إنشاؤه حداً للدائرة الجمركية لمطار مرسى علم الدولى .

(المادة الثالثة)

يعتبر كل من محضرى المعاينة الجمركية المؤرخين ٢٨/٨/٢٠٠٧ ، ٢٠/١/٢٠٠٨ ، والرسم الهندسى المعتمد المتضمن الحدود والأبعاد والقرار الإدارى رقم ٧٤ لسنة ٢٠٠١ وقرارات وزير المالية أرقام ٦٤٥ لسنة ٢٠٠٦ ، ١٣٨ لسنة ٢٠٠٧ ، ٣٠٦ لسنة ٢٠٠٧ المشار إليها جزءاً لا يتجزأ من هذا القرار .

(المادة الرابعة)

ينشر هذا القرار فى الوقائع المصرية ، ويعمل به من تاريخ صدوره ، وعلى الجهات المختصة تنفيذه .

صدر فى ٢٦/٢/٢٠٠٨

وزير المالية

د. يوسف بطرس غالى

مصلحة الجمارك

قطاع العمليات الجمركية

الإدارة المركزية لجمارك القاهرة

الإدارة العامة للشئون الجمركية والإيداعات والملاحق

إدارة الشئون الجمركية

محضر معاينة مبدئى

للأسوار الجديدة للمساحة المزمع إضافتها

للدائرة الجمركية بمطار مرسى علم الدولى

إنه فى يوم الثلاثاء الموافق ٢٨/٨/٢٠٠٧

وبناءً على الطلب المقدم من شركة إيماك مرسى علم لتشغيل وإدارة المطارات للسيدة الأستاذة/ رئيس الإدارة المركزية لجمارك القاهرة برقم ٨٩٩ بتاريخ ٢٦/٧/٢٠٠٧ والمتضمن طلب إجراء معاينة جمركية للأسوار الجديدة للمساحة المطلوب إضافتها على الحد الجنوبي للدائرة الجمركية الحالية لمطار مرسى علم الدولى .
وإشارة إلى قرار السيد الأستاذ/ رئيس الإدارة المركزية للمنطقة الوسطى والجنوبية رقم ١٤٦ لسنة ٢٠٠٧ بتشكيل لجنة جمركية من الإدارات المختصة لإجراء المعاينة الجمركية المطلوبة .

واستناداً إلى ما تقدم فقد اجتمع كل من السادة :

- ١ - السيد المهندس/ مصطفى محمود أحمد ، مدير عام الشئون الإدارية ... رئيساً
- ٢ - السيد الأستاذ/ محمود أحمد على القشاش ، مدير الشئون الجمركية عضواً
- ٣ - السيد الأستاذ/ محمد كمال عبد الغنى ، إدارة الشئون الجمركية عضواً
- ٤ - السيد الأستاذ/ وليد حمادة على ، الإدارة العامة للشئون القانونية .. عضواً
- ٥ - مع عدم حضور السيد/ مصطفى عبد الحميد سليمان ، عضو اللجنة عن الشئون المالية .

وقد حضر كل من السادة :

- ١ - السيد الأستاذ/ عمرو عبد المنعم سالم ، (عن جمـرك تفتيش الركاب بمطار مرسى علم الدولى) .
- ٢ - السيد الأستاذ/ مصطفى عبد الحميد طه ، (عن جمـرك تفتيش الركاب بمطار مرسى علم الدولى) .

عن شركة إيماك مرسى علم :

- ١ - السيد المهندس/ عمرو شفيق إبراهيم ، الإدارة الفنية لشركة إيماك مرسى علم .
 - ٢ - السيد المهندس/ محمد إمام المصيلحى محمد ، نائب مدير الإدارة الهندسية بالشركة .
- هذا وقد قام السادة المحضور بمعاينة المساحة المزمع إضافتها للدائرة الجمركية لمطار مرسى علم الدولى ومطابقتها على الرسم الهندسى المقدم والمعتمد من الشركة . والمساحة المراد إضافتها على الحد الجنوبي للدائرة الجمركية الحالية لمطار مرسى علم الدولى قدرها ١٩٧٣٣٤ متراً مربعاً تقريباً وهذه المساحة خاصة لاستيعاب التعديلات الجديدة والخاصة بإنارة الاقتراب للمدرج الرئيسى لزوم أعمال التوسعات بمنطقة العمليات الجوية بالمطار (اتجاه العلامة ٣٣) والسابق الموافقة عليها من قبل وزارة الطيران المدنى بتاريخ ٢٠٠٥/١/٣ وذلك طبقاً للإحداثيات الهندسية لأركان المساحة الجديدة والواقعة على الحد الجنوبي للدائرة الجمركية الحالية للمطار وهى كما يلى :

١١١٩,٧٨ - ٩٠٩,٤٩

١١١٩,٧٨ - ٥٦٧,٥٠

٥٦٩,٧٨ - ٥٦٧,٥٠

٥٤١,٨٣ - ٩٠٩,٤٩

طبقاً للرسم الهندسى المقدم والموضح به المساحة الجديدة المراد إضافتها بالحد الجنوبي للدائرة الجمركية لمطار مرسى علم الدولى والمعتمد من شركة إيماك مرسى علم لتشغيل وإدارة المطارات .

ملاحظات اللجنة :

يتم تنفيذ السور الجديد للمساحة المراد إضافتها بالحد الجنوبي للدائرة الجمركية لمطار مرسى علم الدولى بنفس المواصفات الحالية لأسوار الدائرة الجمركية .
لا يتم إزالة السور الحالى للحد الجنوبي (موضوع المعاينة) إلا بعد تنفيذ السور الذى تم توضيحه بالمحضر وإجراء المعاينة الجمركية النهائية لها .
هذا وقد أقفل المحضر ساعته وتاريخه وتوقع عليه من الجميع وقد سددت عوايد المعاينة والانتقال بالقسيمة رقم ٢٢٧٠٣٤ بتاريخ ٢٦/٨/٢٠٠٧ جمرک القاهرة .

التوقيعات :

عن مصلحة الجمارك :

- (إمضاء)
- ١ - السيد المهندس / مصطفى محمود أحمد .
 - ٢ - السيد الأستاذ / محمود أحمد على القشاش .
 - ٣ - السيد الأستاذ / وليد حمادة على .
 - ٤ - السيد الأستاذ / ممدوح كمال عبد الغنى .
 - ٥ - السيد الأستاذ / عمرو عبد المنعم سالم .
 - ٦ - السيد الأستاذ / مصطفى عبد الحميد طه .

عن شركة إيماك مرسى علم لتشغيل وإدارة المطارات :

- ١ - السيد المهندس / عمرو شفيق .
- ٢ - السيد المهندس / محمد إمام المصيلحى محمد .

مصلحة الجمارك

قطاع العمليات الجمركية

الإدارة المركزية لجمارك القاهرة

الإدارة العامة للشئون الجمركية والإيداعات والملاحق

إدارة الشئون الجمركية

محضر معاينة نهائى

للأسوار الجديدة للمساحة المزمع إضافتها

للدائرة الجمركية بمطار مرسى علم الدولى

إنه فى يوم الأحد الموافق ٢٠٠٨/١/٢٠

وبناءً على الطلب المقدم من شركة إيماك مرسى علم لتشغيل وإدارة المطارات للسيد الأستاذ رئيس الإدارة المركزية للمنطقة الوسطى الجنوبية برقم ٣٣٦٢ بتاريخ ٢٠٠٧/١٢/١٣ والمتضمن طلب إجراء معاينة جمركية للأسوار الجديدة للمساحة المطلوب إضافتها على الحد الجنوبي للدائرة الجمركية الحالية لمطار مرسى علم الدولى .

وبناءً على محضر المعاينة المبدئى بتاريخ ٢٠٠٧/٨/٢٨

وإشارة إلى قرار السيد الأستاذ رئيس الإدارة المركزية للمنطقة الوسطى والجنوبية رقم ١٤٦ لسنة ٢٠٠٧ بتشكيل لجنة جمركية من الإدارات المختصة لإجراء المعاينة الجمركية المطلوبة .

واستناداً إلى ما تقدم فقد اجتمع كل من السادة :

- ١ - السيد/ محمود أحمد على القشاش ، مدير الشئون الجمركية رئيساً
- ٢ - السيد/ عاطف عبد المجيد عبد الموجود ، رئيس قسم بالإدارة العامة للشئون المالية عضواً
- ٣ - السيد/ وليد حمادة على مهران ، رئيس قسم بالإدارة العامة للشئون القانونية عضواً
- ٤ - المهندس/ إبراهيم عبد الحميد إبراهيم الموجى ، الإدارة العامة للشئون الإدارية (الإدارة الهندسية) عضواً
- ٥ - السيد/ محمد كمال عبد الغنى ، الإدارة العامة للشئون الجمركية والإيداعات الملاحق عضواً

وقد حضر كل من السادة :

١ - السيد/ محمود عبد الرحمن محمد عبد الجواد ، (رئيس اللجنة الجمركية بمطار مرسى علم) .

٢ - السيد/ رفاعى إبراهيم أمين ، (عضو اللجنة الجمركية بمطار مرسى علم) .

وقد حضر عن شركة إيماك مرسى علم كل من السادة :

١ - المهندس/ رؤوف الفونس ، مدير مشروعات المطار .

٢ - المهندس/ عمرو شفيق ، المكتب الفنى .

٣ - السيد/ عبد الفتاح شعيشع ، مدير إدارة البنوك والجمارك .

هذا وقد قام السادة المحضرون بمعاينة المساحة المزمع إضافتها للدائرة الجمركية لمطار مرسى علم الدولى ومطابقتها على الرسم الهندسى المقدم والمعتمد من الشركة والتي تم تنفيذ السور الجديد للمساحة المراد إضافتها بالحد الجنوبي للدائرة الجمركية لمطار مرسى علم الدولى وقدرها ١٩٧٣٣٤ متراً مربعاً تقريباً وذلك طبقاً لمواصفات السور الحالى للدائرة الجمركية والسابق معاينتها بحضور المعاينة المبدئى المؤرخ ٢٠٠٧/٨/٢٨ واستكمالاً للمعاينة الهندسية تم تحديد المساحة الجديدة بالحدود الآتية :

الحد الشمالى للمساحة الجديدة بطول ٣٥٨,٨ متر طولياً تقريباً .

الحد الجنوبى للمساحة الجديدة بطول ٣٥٨,٨ متر طولياً تقريباً .

الحد الشرقى للمساحة الجديدة بطول ٥٥٠ متراً طولياً تقريباً .

الحد الغربى للمساحة الجديدة بطول ٥٥٠ متراً طولياً تقريباً .

وبناءً على ما تقدم تكون المساحة المراد إضافتها ١٩٧٣٣٤ متراً مربعاً تقريباً وبالإشارة إلى قرار السيد الأستاذ الدكتور وزير المالية رقم ٣٠٦ لسنة ٢٠٠٧ والذى يفيد بأن المساحة للدائرة الجمركية للميناء الجوى لمطار مرسى علم الدولى ٣٥٣٢٧١٩ متراً مربعاً تقريباً .

وبناءً على ذلك تكون المساحة الإجمالية بعد إضافة المساحة الجديدة تساوى ٣٧٣٠٠٥٣ متراً مربعاً تقريباً .

ملاحظات اللجنة :

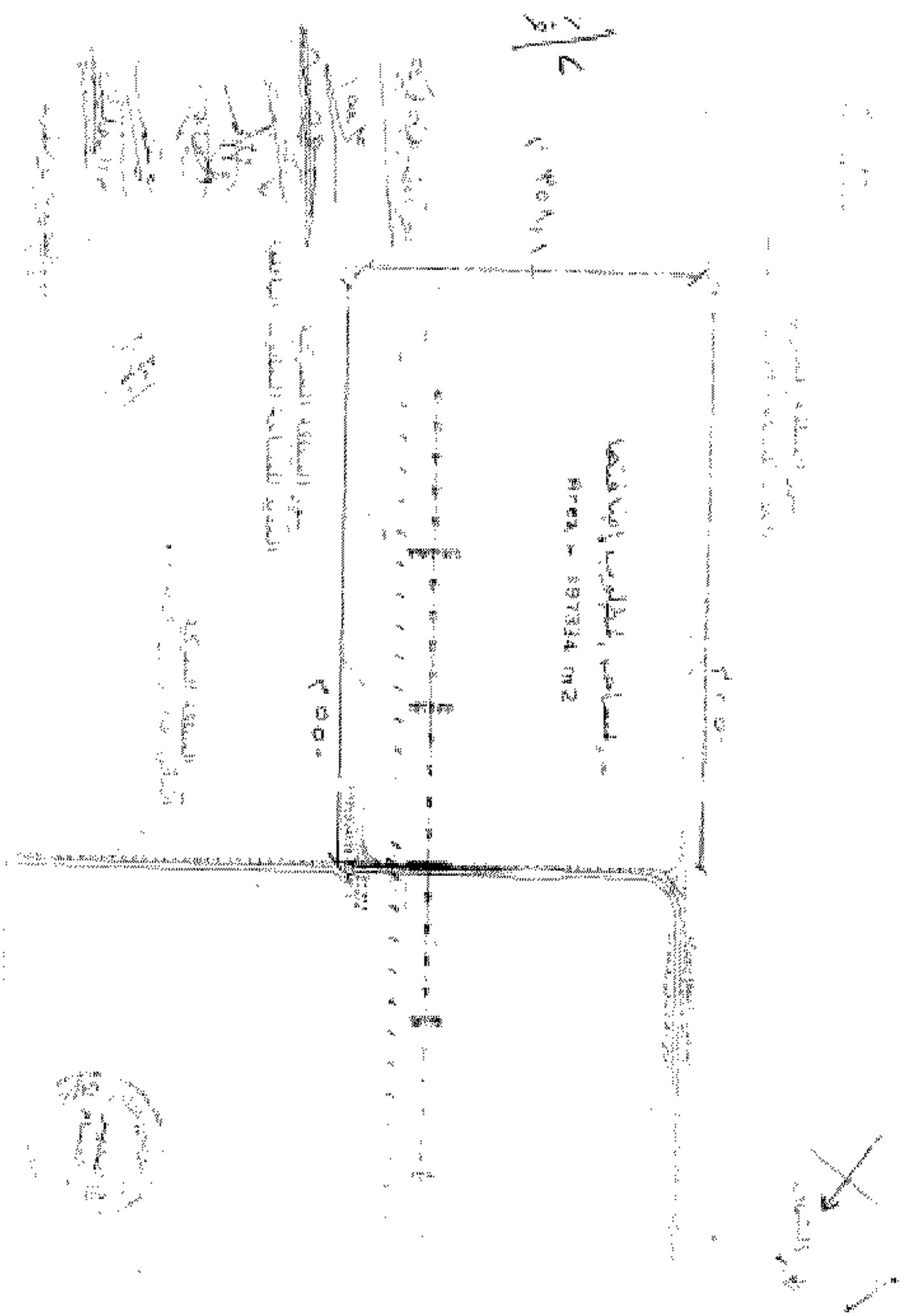
لا يتم إزالة السور الحالى للدائرة الجمركية للحد الجنوبي إلا بعد صدور قرار وزير المالية بتعديل حدود الدائرة الجمركية لإضافة المساحة الجديدة وقدرها ١٩٧٣٣٤ متراً مربعاً تقريباً واعتبار السور الجديد الذى تم إنشاؤه حداً للدائرة الجمركية لمطار مرسى علم الدولى .
هذا وأقفل المحضر ساعته وتاريخه وتم التوقيع عليه من الجميع وقد سددت عوايد المعاينة والانتقال بالقسيمة رقم ٨٦٢١١٦ بتاريخ ٢٠٠٨/١/٢٠ جمرك تفتيش الركاب بمطار مرسى علم الدولى .

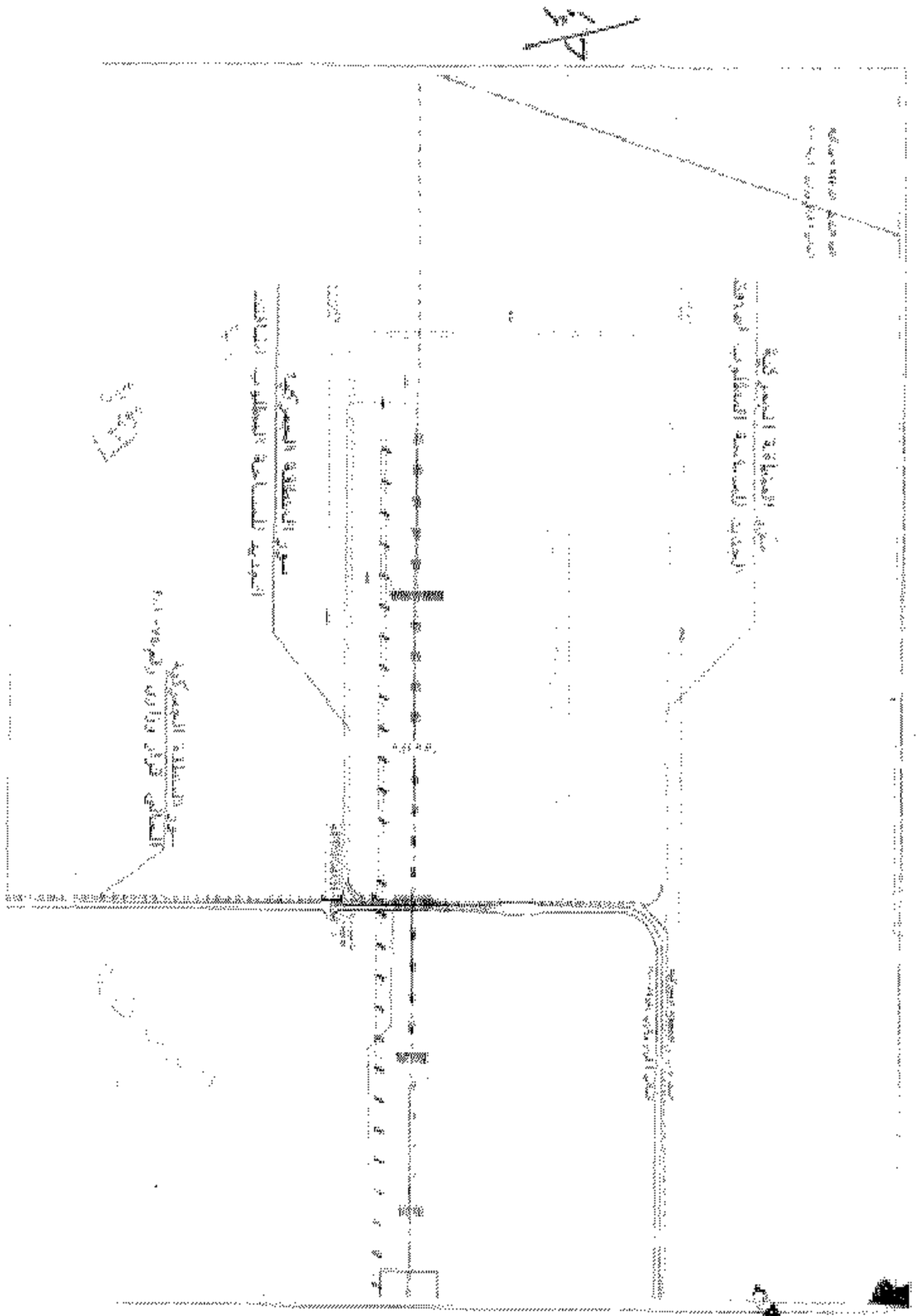
التوقيعات :

- (إمضاء)
- ١ - السيد / محمود أحمد على القشاش .
 - ٢ - السيد / عاطف عبد المجيد عبد الموجود .
 - ٣ - السيد / وليد حمادة على مهران .
 - ٤ - المهندس / إبراهيم عبد الحميد إبراهيم الموجى .
 - ٥ - السيد / ممدوح كمال عبد الغنى .
 - ٦ - السيد / محمود عبد الرحمن محمد عبد الجواد .
 - ٧ - السيد / رفاعى إبراهيم أمين .

شركة إيماك مرسى علم كل من السادة :

- ١ - المهندس / رؤوف الفونس .
- ٢ - المهندس / عمرو شفيق .
- ٣ - السيد / عبد الفتاح شعيشع .





وقد نشر هذا القرار فى الوقائع المصرية - العدد ٢٢٤ فى أول أكتوبر سنة ٢٠٠١

مصلحة الجمارك

قرار رقم ٧٤ لسنة ٢٠٠١

رئيس مصلحة الجمارك

- بعد الاطلاع على القانون رقم ٦٦ لسنة ١٩٦٣ بإصدار قانون الجمارك وتعديلاته ؛
وعلى قرار وزير المالية رقم ٧٣ لسنة ١٩٦٣ بشأن تحديد الدوائر الجمركية وتعديلاته ؛
وعلى قرار وزير المالية رقم ٣٨٠ لسنة ١٩٨٢ بشأن التفويض فى بعض الاختصاصات ؛
وعلى عقد الالتزام المبرم بين شركة إيماك مرسى علم والهيئة المصرية العامة
للطيران المدنى الموقع بتاريخ ١٩٩٧/١١/٦ والمعتمد من مجلس الوزراء
بتاريخ ١٩٩٧/١٢/٩ ؛
وعلى كتاب السيد الأستاذ الدكتور وزير النقل رقم ٧٧٦/١٧/٤٢١١
فى ٢٠٠٠/٩/٣ بطلب تحديد المنطقة الجمركية لمطار مرسى علم الدولى المنشأ
بنظام (B.O.T) ؛
وعلى محضرى المعاينة الجمركية المؤرخين ٢٠٠٠/٩/٢٦ ، ٢٠٠١/٩/١٨ ،
والرسم الهندسى المرفق ؛
وعلى كتاب السيد اللواء مدير عام مصلحة أمن الموانى رقم ١٩٥٠
فى ٢٠٠١/٩/٢٠ والمنتهى بأن المصلحة ستقوم من جانبها بمباشرة أعمال التأمين
والحراسة للمطار ؛
وبناءً على ما عرضه السيد رئيس الإدارة المركزية لجمارك القاهرة بكتابه رقم ٢٣٧٧
فى ٢٠٠١/٩/٢٢ ؛

قرار:

(مادة ١)

تعتبر دائرة جمركية الميناء الجوى المدنى لمطار مرسى علم الدولى بمسطح ٢١٢, ٣٦٢, ٣ متر مربع تقريباً والذي يقع بالجهة الغربية بطريق القصير / مرسى علم الساحلى عند الكيلو ٦٧ من مدينة القصير والمحاط بأسوار لتأمين سلامة الطيران ، وذلك على النحو الوارد تفصيلاً بالرسم الهندسى المرفق ومحضرى المعاينة الجمركية ، والموضح نطاقها على النحو التالى :

أولاً - الحد الشمالى بطول ١٠٥٦ متراً عبارة عن ضلع منكسر مسقطه جهة الشمال ويطل على أرض فضاء .

ثانياً - الحد الجنوبى بطول ١٠٥٦ متراً عبارة عن ضلع منكسر مسقطه جهة الجنوب ويطل على أرض فضاء .

ثالثاً - الحد الشرقى بطول ٣٩٠٠ متر عبارة عن ضلع منكسر مسقطه جهة الشرق ويمثل واجهة المطار وتوجد به الأبواب الرئيسية .

رابعاً - الحد الغربى بطول ٣٩٠٠ متر عبارة عن ضلع مستقيم ويطل على الجبل الغربى للموقع ويجاور مصرف لمياه السيول .

(مادة ٢)

تعتبر محاضر المعاينة الجمركية والرسم الهندسى المعتمد المتضمنة الحدود والأبعاد جزءاً لا يتجزأ من هذا القرار .

(مادة ٣)

تعتبر جميع المباني والمنشآت المقامة داخل الدائرة الجمركية المشار إليها بعاليه دائرة جمركية .

(مادة ٤)

ينشر هذا القرار فى الوقائع المصرية ، ويعمل به من تاريخ صدوره ، وعلى الجهات المختصة تنفيذه بكل دقة .

رئيس مصلحة الجمارك

محمد أبو شعيشع

وقد نشر هذا القرار فى الوقائع المصرية - العدد ٢٦٨ بتاريخ ٢٧/١١/٢٠٠٦

وزارة المالية

قرار رقم ٦٤٥ لسنة ٢٠٠٦

بتعديل القرار الإدارى رقم ١/٧٤ لسنة ٢٠٠١

وزير المالية

بعد الاطلاع على أحكام قانون الجمارك الصادر بالقانون رقم ٦٦ لسنة ١٩٦٣ وتعديلاته ؛
وعلى اللائحة التنفيذية لقانون الجمارك الصادرة بقرار وزير المالية رقم ١٠ لسنة ٢٠٠٦ ؛
وعلى قرار رئيس مصلحة الجمارك رقم ٧٤ لسنة ٢٠٠١ الصادر باعتبار الميناء الجوى
المدنى مطار مرسى علم الدولى بمسطح ٢١٢ , ٣٦٢ , ٣ متراً مربعاً تقريباً دائرة جمركية ؛
وعلى موافقة وزارة الطيران المدنى على أعمال التوسعات المؤرخة ٣/١/٢٠٠٥ ؛
وعلى الطلب المقدم من شركة إيماك مرسى علم لتشغيل وإدارة المطارات للموافقة على المعاينة
الخاصة بالتعديلات المقترح إجراؤها على الدائرة الجمركية الحالية لزوم أعمال التوسعات
المؤرخ ٥/٢/٢٠٠٦ ؛

وعلى محضرى المعاينة الجمركية المؤرخين ٧/٣/٢٠٠٦ ، ٢٠/١٠/٢٠٠٦ ؛

وعلى الرسم الهندسى المعتمد للمساحات المراد استقطاعها من الدائرة الجمركية ؛

وعلى كتاب مصلحة الجمارك رقم ٢٥٢٠ فى ٧/١١/٢٠٠٦ ؛

قرار:

(المادة الأولى)

يتم تعديل حدود الدائرة الجمركية للميناء الجوى لمطار مرسى علم الدولى بصفة مؤقتة وذلك باستقطاع مساحة قدرها ١٦٥٥٠ متراً مربعاً باتجاه الحد الشرقى للدائرة الجمركية الصادر بشأنها القرار الإدارى رقم ٢٠٠١/٧٤ لزوم أعمال التوسعات (بالمطار) وهذه المساحة عبارة عن ثلاثة قطاعات موضحة الحدود والمعالم بالرسم الهندسى ومحضر المعاينة المرفقين وبياناتها على النحو التالى :

- بالنسبة للقطاع الجنوبى (أ) يتم استقطاع مساحة قدرها ٢م١١٤٥٠ .
- بالنسبة للقطاع الشمالى (ب) يتم استقطاع مساحة قدرها ٢م٤١٠٠ .
- بالنسبة للقطاع (د) بجوار برج المراقبة يتم استقطاع مساحة قدرها ٢م١٠٠٠ .

(المادة الثانية)

يتم إزالة سور الدائرة الجمركية للقطاعات الثلاثة (أ - ب - د) فقط واعتبار السور المؤقت الذى تم إنشاؤه حداً للدائرة الجمركية لحين الانتهاء من التوسعات المطلوبة .

(المادة الثالثة)

تعتبر محاضر المعاينة الجمركية والرسم الهندسى المعتمد المتضمن الحدود والأبعاد والقرار الإدارى رقم ٢٠٠١/٧٤ جزءاً لا يتجزأ من هذا القرار .

(المادة الرابعة)

ينشر هذا القرار فى الوقائع المصرية ، ويعمل به من تاريخ صدوره ، وعلى الجهات المختصة تنفيذه .

صدر فى ٢٠٠٦/١١/١٣

وزير المالية

دكتور / يوسف بطرس غالى

وقد نشر هذا القرار فى الوقائع المصرية - العدد ٥٣ (تابع) فى ٢٠٠٧/٣/٧

وزارة المالية

قرار رقم ١٢٨ لسنة ٢٠٠٧

بتعديل القرار الوزارى رقم ٦٤٥ لسنة ٢٠٠٦

وزير المالية

بعد الاطلاع على أحكام قانون الجمارك الصادر بالقانون رقم ٦٦ لسنة ١٩٦٣ وتعديلاته ؛

وعلى اللائحة التنفيذية لقانون الجمارك الصادرة بقرار وزير المالية رقم ١٠ لسنة ٢٠٠٦ ؛

وعلى القرار الإدارى رقم ٧٤ لسنة ٢٠٠١ الصادر باعتبار الميناء الجوى المدنى

لمطار مرسى علم الدولى بمسطح ٣٣٦٢٢١٢ متراً مربعاً تقريباً دائرة جمركية ؛

وعلى قرار وزير المالية رقم ٦٤٥ لسنة ٢٠٠٦ الصادر بتعديل القرار الإدارى

رقم ٧٤ لسنة ٢٠٠١ ؛

وعلى موافقة وزارة الطيران المدنى على أعمال التوسعات المؤرخة ٢٠٠٥/١/٣ ؛

وعلى الطلب المقدم من شركة إيماك مرسى علم لتشغيل وإدارة المطارات

للموافقة على إجراء المعاينة النهائية الجمركية للقطاع (ج) بمطار مرسى علم الدولى ؛

وعلى محضرى المعاينة الجمركية المؤرخين فى ٢٠٠٦/٣/٧ ، ٢٠٠٧/٢/١٣ ؛

وعلى الرسم الهندسى المعتمد للمساحة المراد استقطاعها من الدائرة الجمركية ؛

وعلى كتاب مصلحة الجمارك رقم ٣٧٦/ز بتاريخ ٢٠٠٧/٢/٢٦ ؛

قرار:

(المادة الأولى)

يتم تعديل الدائرة الجمركية للميناء الجوى لطار مرسى علم الدولى بصفة مؤقتة وذلك باستقطاع مساحة قدرها ١٣٦٤,٦٠ متر مربع تضاف للمساحة التى سبق استقطاعها من الدائرة الجمركية للميناء المذكورة بموجب القرار الوزارى رقم ٦٤٥ لسنة ٢٠٠٦ وقدرها (١٦٥٥٠ متراً مربعاً) من الدائرة الجمركية لتصبح إجمالى المساحة المستقطعة ١٧٩١٤,٦٠ متر مربع لزوم أعمال التوسعات بالمطار وهذه المساحة عبارة عن القطاع (ج) الموضح بالحدود والمعالم بالرسم الهندسى ومحضرى المعاينة المرفقين .

(المادة الثانية)

يتم إزالة سور الدائرة الجمركية للقطاع (ج) واعتبار السور المؤقت الذى تم إنشاؤه حداً للدائرة الجمركية لحين الانتهاء من التوسعات المطلوبة .

(المادة الثالثة)

تعتبر محاضر المعاينة الجمركية والرسم الهندسى المعتمد المتضمن الحدود والأبعاد والقرار الإدارى رقم ٧٤ لسنة ٢٠٠١ والقرار الوزارى رقم ٦٤٥ لسنة ٢٠٠٦ جزءاً لا يتجزأ من هذا القرار .

(المادة الرابعة)

ينشر هذا القرار فى الوقائع المصرية ، ويعمل به من تاريخ صدوره ، وعلى الجهات المختصة تنفيذه .

صدر فى ٢٠٠٧/٣/٧

وزير المالية

د. يوسف بطرس غالى

وقد نشر هذا القرار فى الوقائع المصرية - العدد ١١٦ (تابع) فى ٢٤/٥/٢٠٠٧

وزارة المالية

قرار رقم ٣٠٦ لسنة ٢٠٠٧

وزير المالية

بعد الاطلاع على أحكام قانون الجمارك الصادر بالقانون رقم ٦٦ لسنة ١٩٦٣ وتعديلاته ؛

وعلى اللائحة التنفيذية لقانون الجمارك الصادرة بقرار وزير المالية رقم ١٠ لسنة ٢٠٠٦ ؛

وعلى عقد منح التزام إنشاء وتشغيل واستغلال وإعادة مطار مرسى علم بنظام B. O. T

بين الهيئة المصرية العامة للطيران المدني وشركة إيماك مرسى علم لتشغيل وإدارة المطارات ،

وعلى موافقة وزارة الطيران المدني على أعمال التوسعات المؤرخة ٣/١/٢٠٠٥ ؛

وعلى القرار الإدارى رقم ٧٤ لسنة ٢٠٠١ الصادر باعتبار الميناء الجوى المدني

لمطار مرسى علم الدولى بمسطح ٣٣٦٢٢١٢ متراً مربعاً تقريباً دائرة جمركية ؛

وعلى قرار وزير المالية رقم ٦٤٥ لسنة ٢٠٠٦ الصادر بتعديل القرار الإدارى

رقم ٧٤ لسنة ٢٠٠١ باستقطاع مساحة ١٦٥٥٠ متراً مربعاً ؛

وعلى قرار وزير المالية رقم ١٣٨ لسنة ٢٠٠٧ بتعديل القرار الوزارى رقم ٦٤٥ لسنة ٢٠٠٦

باستقطاع مساحة ١٣٦٤,٦٠ متر مربع ؛

وعلى طلبى شركة إيماك مرسى علم لتشغيل وإدارة المطارات المؤرخين ١٩/٣/٢٠٠٧ ،

١٠/٤/٢٠٠٧ بطلب إجراء معاينة للأسوار الجديدة بإضافة مساحة مقدارها ١٨٨٤٢١

متراً مربعاً تقريباً ؛

وعلى الرسم الهندسى المعتمد للمساحة المراد إضافتها للدائرة الجمركية ؛

وعلى محضر المعاينة الجمركى المؤرخ ١٠/٤/٢٠٠٧ ؛

قرار:

(المادة الاولى)

يتم تعديل حدود الدائرة الجمركية للميناء الجوى لمطار مرسى علم الدولى بإضافة مساحة مقدارها ١٨٨٤٢١ متراً مربعاً تقريباً شمالاً من الحد الشمالى للدائرة الجمركية « لتصبح المساحة الحالية للدائرة الجمركية للميناء الجوى لمطار مرسى علم الدولى ٣٥٣٢٧١٩ متراً مربعاً (فقط ثلاثة ملايين وخمسمائة واثنان وثلاثون ألفاً وسبعمائة وتسعة عشر متراً مربعاً تقريباً) والمساحة المضافة خاصة باستيعاب زيادة طول الممر الخاص بالإقلاع والهبوط لزوم أعمال التوسعات بالمطار وهى موضحة الحدود والمعالم بالرسم الهندسى ومحضر المعاينة المرفقين .

(المادة الثانية)

يتم إزالة الحد الشمالى الحالى للدائرة الجمركية واعتبار السور الجديد الذى تم إنشاؤه حداً للدائرة الجمركية لمطار مرسى علم الدولى .

(المادة الثالثة)

يعتبر كل من محضر المعاينة المؤرخ ٢٠٠٧/٤/١٠ والرسم الهندسى المعتمد المتضمن الحدود والأبعاد والقرار الإدارى رقم ٧٤ لسنة ٢٠٠١ وقراراً وزير المالية رقم ٦٤٥ لسنة ٢٠٠٦ ، ١٣٨ لسنة ٢٠٠٧ المشار إليها جزءاً لا يتجزأ من هذا القرار .

(المادة الرابعة)

يُنشر هذا القرار فى الوقائع المصرية، ويعمل به من تاريخ صدوره ، وعلى الجهات المختصة تنفيذه .

صدر فى ٢٠٠٧/٥/٣

وزير المالية

د. يوسف بطرس غالى