

قرارات

وزارة الكهرباء والطاقة

قرار وزارى رقم ٥٥١ لسنة ٢٠٠٦

صادر بتاريخ ٢٥/١١/٢٠٠٦

وزير الكهرباء والطاقة

بعد الاطلاع على القانون رقم ٦٣ لسنة ١٩٧٤ بشأن منشآت قطاع الكهرباء والمعدل بالقانون رقم ٢٠٤ لسنة ١٩٩١ ولائحته التنفيذية ؛
وعلى القانون رقم ١٦٤ لسنة ٢٠٠٠ بتحويل هيئة كهرباء مصر إلى شركة مساهمة مصرية ؛
وعلى النظام الأساسى للشركة المصرية لنقل الكهرباء ؛
وعلى مذكرة رئيس مجلس إدارة الشركة المصرية لنقل الكهرباء المؤرخة ٢٥/١١/٢٠٠٦ ؛

قرر:

مادة ١ - يتم تنفيذ وإقامة الأبراج أرقام (٨٠ ، ١١٥ ، ١٢٣ ، ١٣١ ، ١٣٢ ، ١٤٩ ، ١٥٠ ، ١٨٦ ، ١٨٨ ، ١٩٠ ، ١٩٢ ، ١٩٣) للخط الهوائى النوبارية/سيدي كبرير جهد ٥٠٠ ك. ف بالمحافظات وعلى الأراضى التى يمر بها هذا الخط طبقاً للمسار الموضح بالخريطة المساحية وكشف الملك الظاهرين لتلك الأراضى والرسومات الهندسية المرفقة .
ويكون تنفيذ الأعمال على النحو التالى :

عدد الأرجل	المنطقة الواقع بها البرج	أبعاد الحفر بالمتر	طراز الأبراج	أرقام الأبراج	م
٤	الطريق الإقليمى لمدينة السادات بجوار مسجد الجزار - محافظة البحيرة	٤,٢٥ × ٥٠ × ٥٠	ZA	٨٠	١
٤	طريق دير مارى جرجس - الحطاطبة - محافظة البحيرة	٤,٢٥ × ٦٠ × ٦٠	ZA, Z2	١١٥	٢
٤	طريق دير مارى جرجس - الحطاطبة - محافظة المنوفية	٤,٢٥ × ٦٠ × ٦٠	ZA, Z2	١٢٣	٣
٤	طريق دير مارى جرجس (خلف مخزن الذخيرة) - محافظة المنوفية	٤,٢٥ × ٦٠ × ٦٠	Z2 E3	١٣١	٤

عدد الأرجل	المنطقة الواقع بها البرج	أبعاد الحفر بالمتر	طراز الأبراج	أرقام الأبراج	٢
٤	طريق دير مارى جرجس (خلف مخزن الذخيرة) - محافظة المنوفية	٤,٢٥ × ٦٠ × ٦٠	Z2 E3	١٣٢	٥
٤	طريق أبو غالب - الخطاطبة - منطقة بنى سلامة - محافظة المنوفية	٤,٢٥ × ٦٠ × ٦٠	Z2 E6	١٤٩	٦
٤	طريق أبو غالب - الخطاطبة - منطقة بنى سلامة - محافظة الجيزة	٤,٢٥ × ٦٠ × ٦٠	Z2 E6	١٥٠	٧
٤	طريق أبو غالب - نكلا العنب - بجوار سجن القناطر العمومى - محافظة الجيزة	٤,٢٥ × ٦٠ × ٦٠	Z2 E3	١٨٦	٨
٤	منطقة العشرة آلاف فدان الكيلو (٦٢) طريق إسكندرية / القاهرة الصحراوى	٤,٢٥ × ٦٠ × ٦٠	Z30 E15	١٨٨	٩
٤	طريق أبو غالب - نكلا العنب - بجوار سجن القناطر العمومى - محافظة الجيزة	٤,٢٥ × ٦٠ × ٦٠	Z2 E3	١٩٠	١٠
٤	منطقة العشرة آلاف فدان الكيلو (٦٢) طريق إسكندرية / القاهرة الصحراوى	٤,٢٥ × ٦٠ × ٦٠	Z2	١٩٢	١١
٤	منطقة العشرة آلاف فدان الكيلو (٦٢) طريق إسكندرية / القاهرة الصحراوى	٤,٢٥ × ٦٠ × ٦٠	Z2 E9	١٩٣	١٢

أعمال حفر البرج .

أعمال إحلال للتربة .

أعمال خرسانة عادية للبرج .

أعمال خرسانة مسلحة للبرج .

أعمال عزل بالبوتامين وتركيب الأرضى وردم البرج .

تركيب حديد الأبراج العلوى موضع بالرسم لكل طراز .

أعمال شد الموصلات وتركيب العازلات للأبراج .

مادة ٢ - على الشركة المصرية لنقل الكهرباء استكمال الإجراءات المقررة وفقاً لأحكام

القانون رقم ٦٣ لسنة ١٩٧٤ المشار إليه وتعديلاته .

مادة ٣ - ينشر هذا القرار وملحقاته فى الوقائع المصرية ، وعلى جميع المختصين تنفيذه .

وزير الكهرباء والطاقة

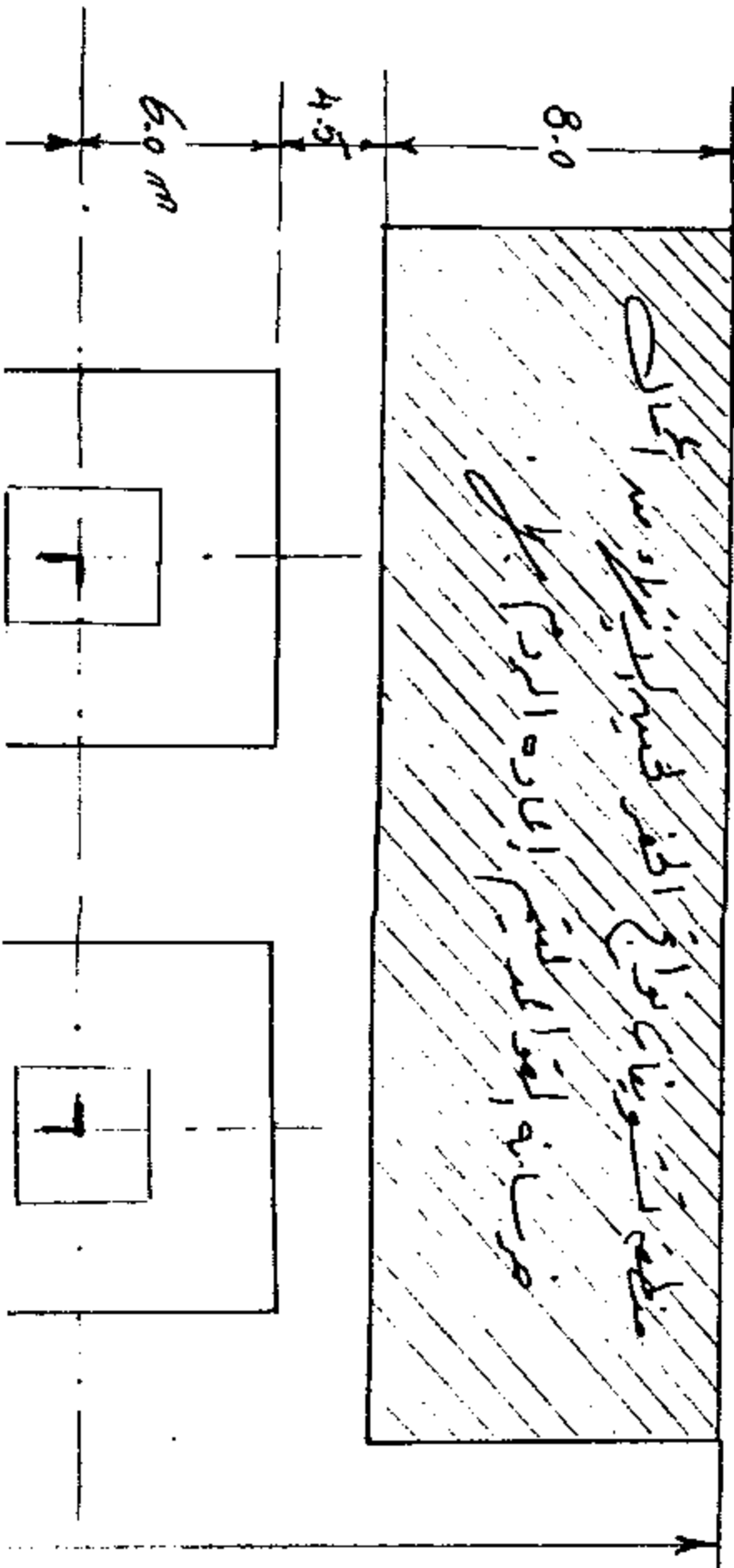
دكتور / حسن أحمد يونس

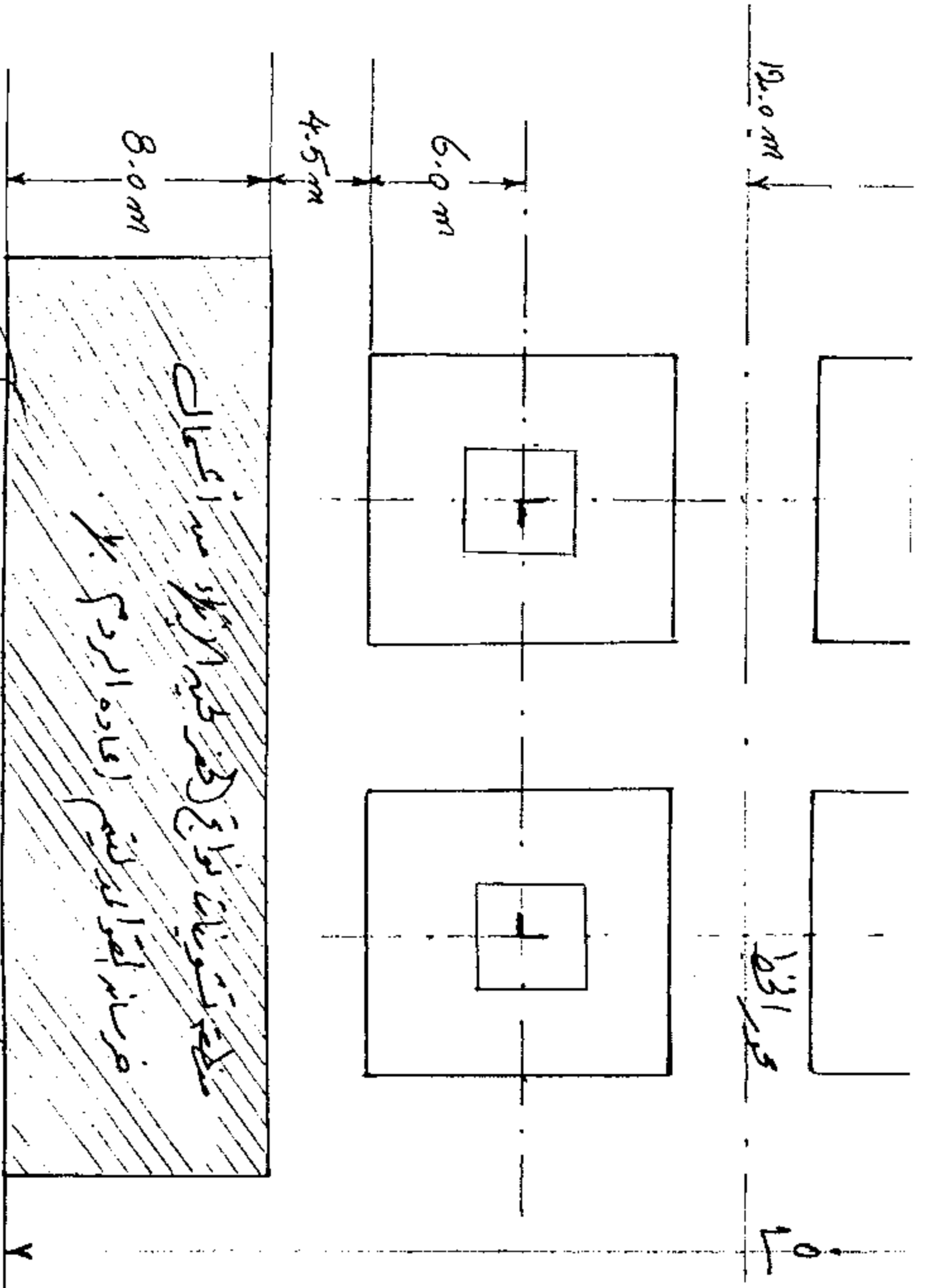
كشف بأسماء الملاك الظاهرين والمعترضين على إقامة الأبراج

أرقام (٨٠ ، ١١٥ ، ١٢٣ ، ١٣١ ، ١٣٢ ، ١٤٩ ، ١٥٠ ، ١٨٦ ، ١٨٨ ، ١٩٠ ، ١٩٢ ، ١٩٣)

٢	الاسم	أرقام الأبراج	طراز الأبراج	المنطقة الواقع بها البرج
١	م/ طارق محمود مصطفي	٨٠	ZA	الطريق الإقليمي لمدينة السادات بجوار مسجد الجزائر - محافظة البحيرة
٢	الشركة المساهمة المصرية للمقاولات (العبد)	١٢٣ ، ١١٥	ZA. Z2	طريق دير مارى جرجس - الخطاطبة - محافظة البحيرة
٣	د/ حسن محمود بركة	١٣٢ ، ١٣١	Z2 E3	طريق دير مارى جرجس (خلف مخزن الذخيرة) - محافظة المنوفية
٤	د/ حازم محمود بركة	١٥٠ ، ١٤٩	Z2 E6	ضريق أبو غالب - الخطاطبة - منطقة بنى سلامة - محافظة المنوفية
٥	م/ إيهاب العسال	١٨٦	Z2 E3	طريق أبو غالب - نكلا العنب - بجوار سجن القناطر العمومى - محافظة الجيزة
٦	السيد/ حمادة رمضان	١٨٨	Z30 E15	منطقة العشرة آلاف فدان الكيلو (٦٢) طريق إسكندرية / القاهرة الصحراوى
٧	د/ نادر فرجاني	١٩٠	Z2 E3	ضريق أبو غالب - نكلا العنب - بجوار سجن القناطر العمومى - محافظة الجيزة
٨	السيد/ حسنى العنتبلى	١٩٢	Z2	منطقة العشرة آلاف فدان الكيلو (٦٢) طريق إسكندرية / القاهرة الصحراوى
٩	السيد/ هشام عصام خليل	١٩٣	Z2 E9	منطقة العشرة آلاف فدان الكيلو (٦٢) طريق إسكندرية / القاهرة الصحراوى

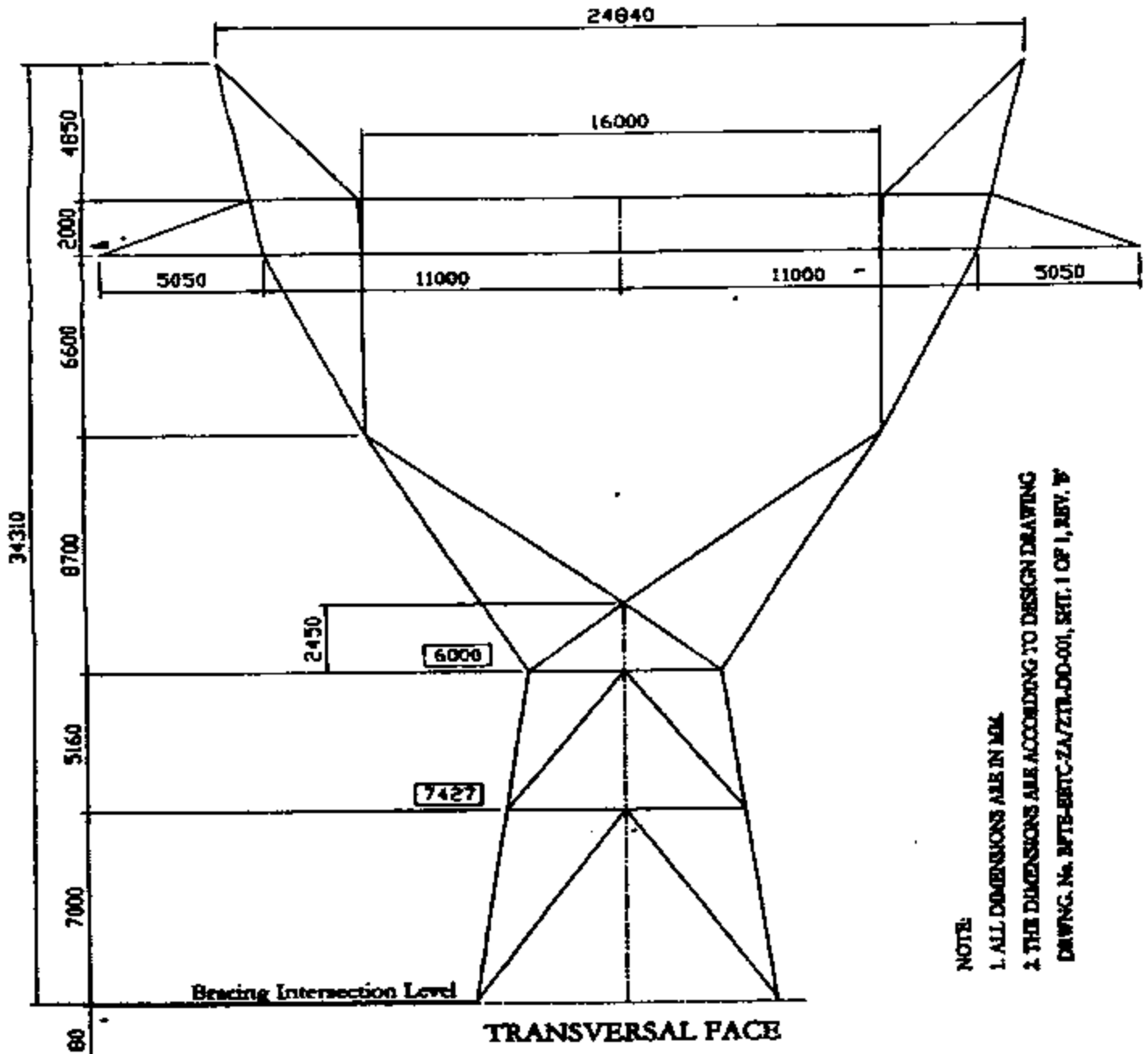
كرولى يوضع بالجهة الظاهرة لشعيرتين واتناء البرج





AL-BABTAIN TOWER TESTING STATION

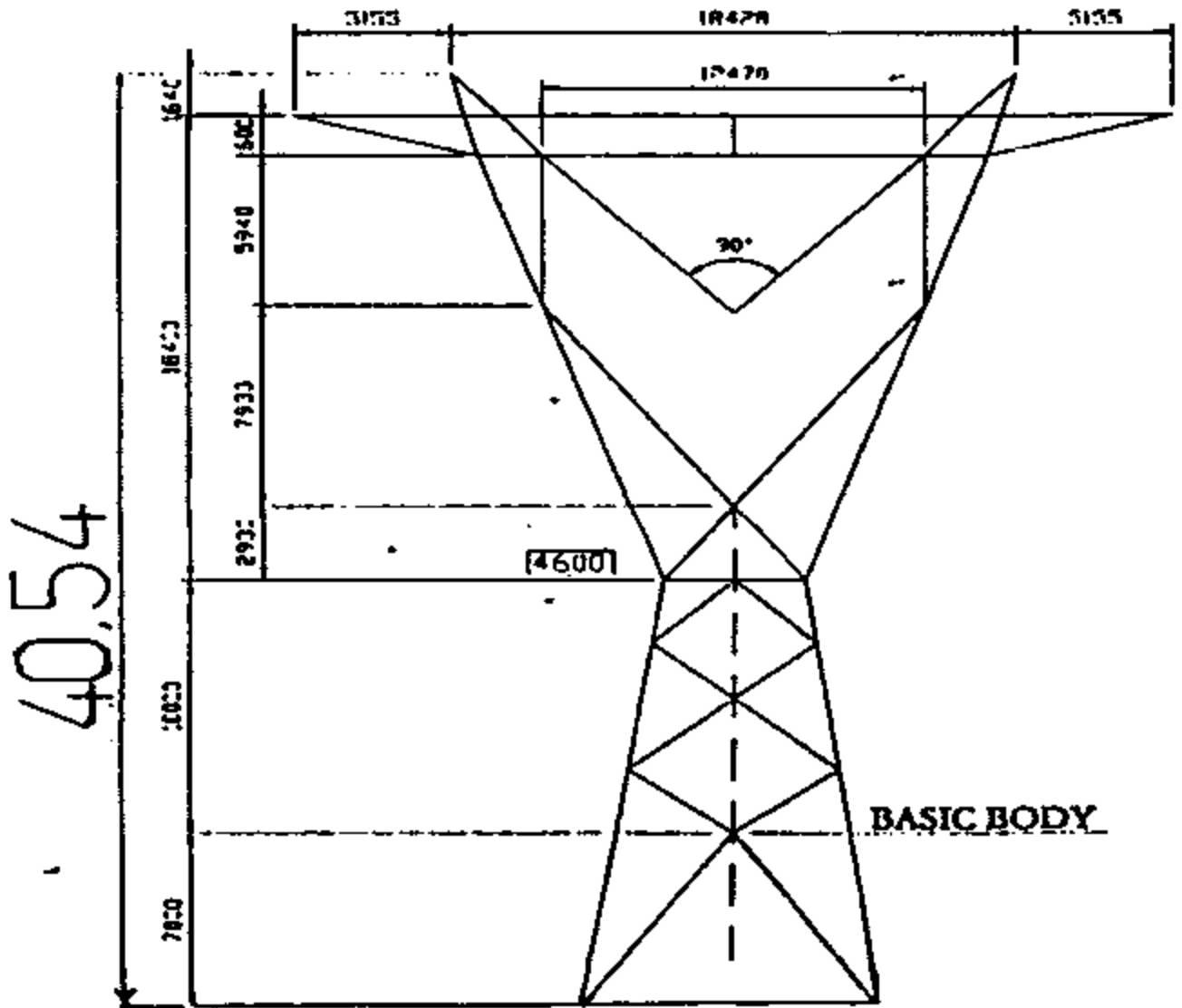
GENERAL DIMENSIONS OF THE TEST TOWER:



NOTE
 1. ALL DIMENSIONS ARE IN MM.
 2. THE DIMENSIONS ARE ACCORDING TO DESIGN DRAWING
 DRAWING No. MTE-BETC-ZA/ZTR-DO-001, SET. 1 OF 1, REV. 'B'

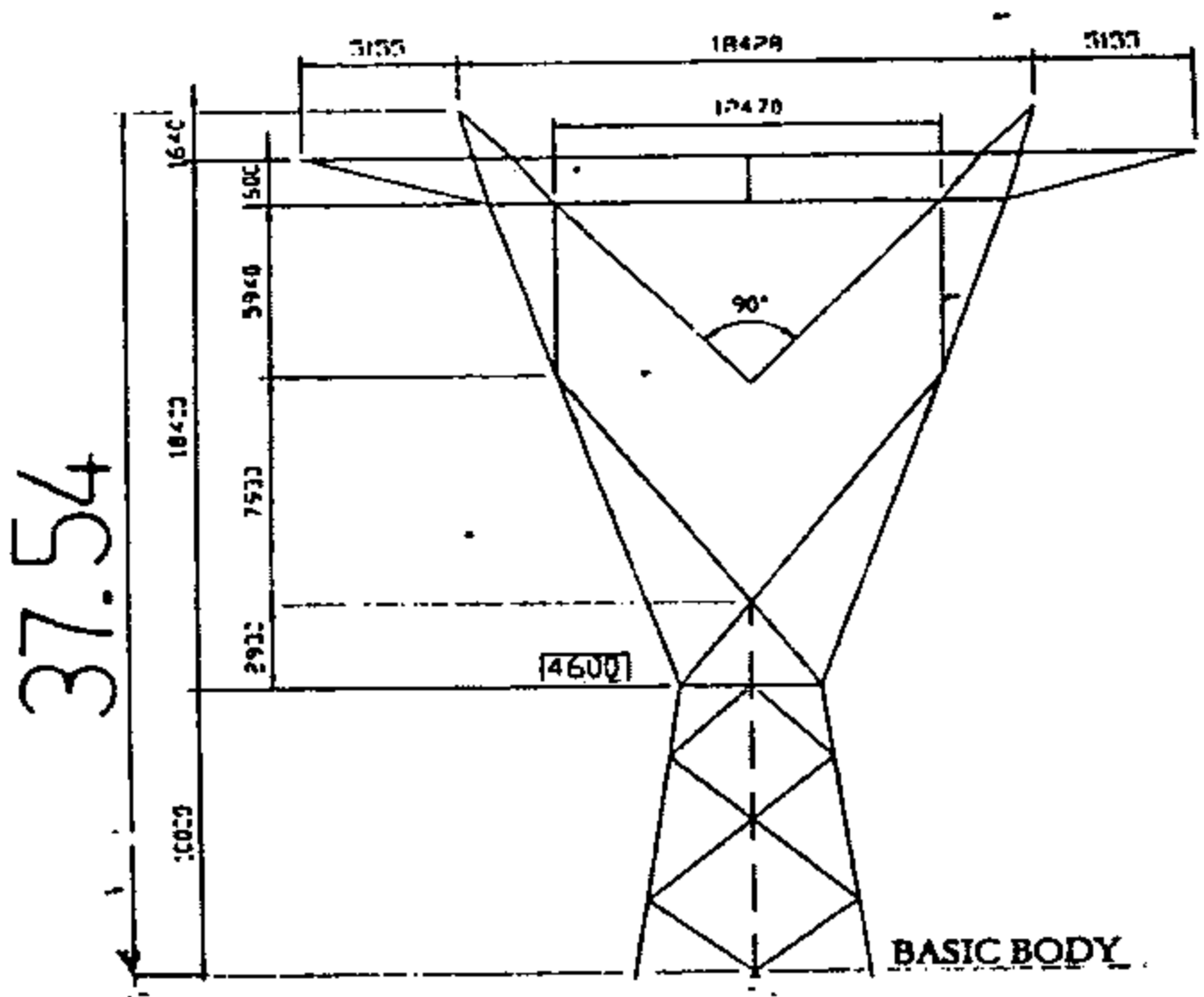
Al-Babtain Tower Testing Station

GENERAL DIMENSIONS OF THE TEST TOWER:



Al-Babtain Tower Testing Station

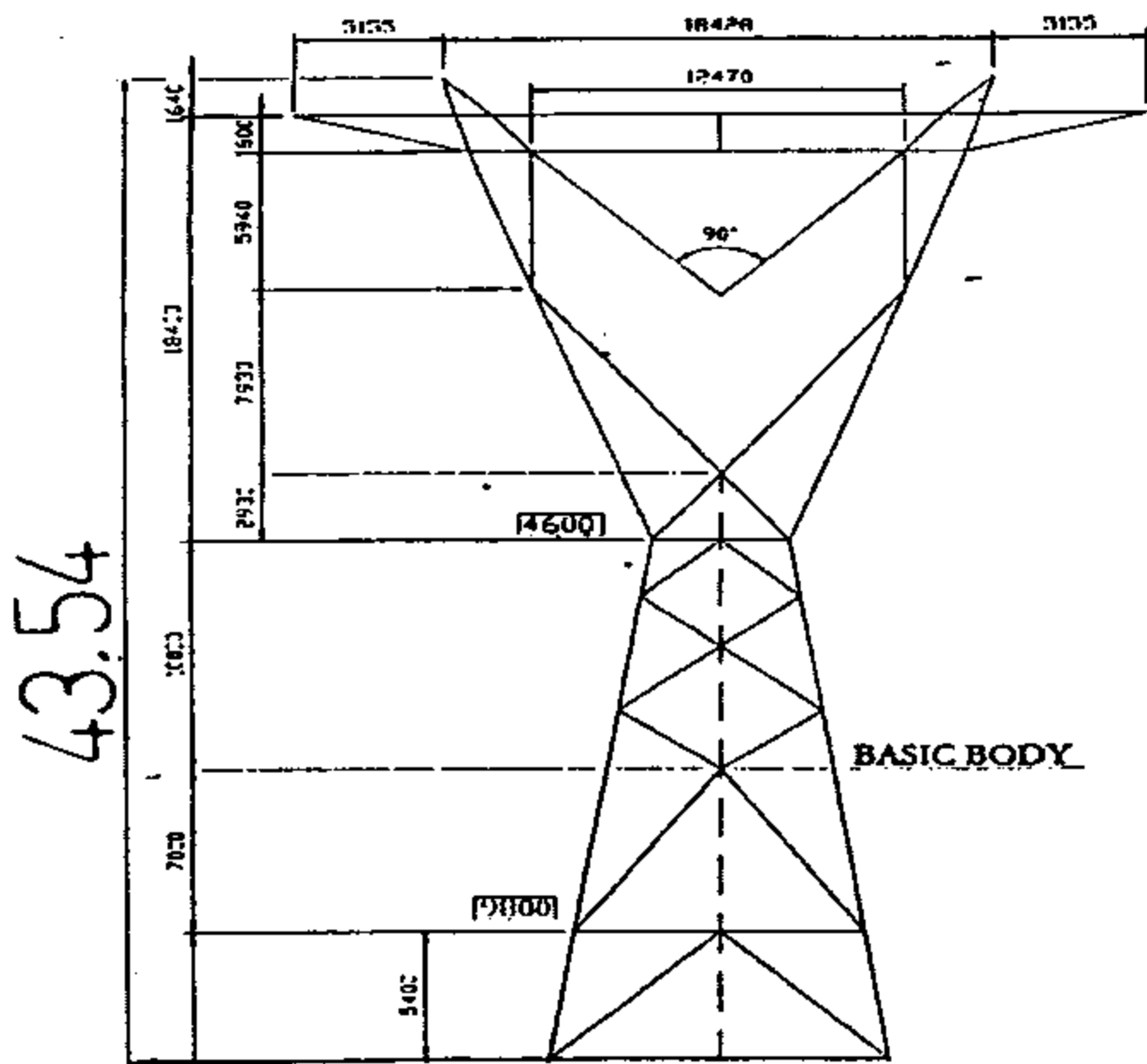
GENERAL DIMENSIONS OF THE TEST TOWER:



Z2E3

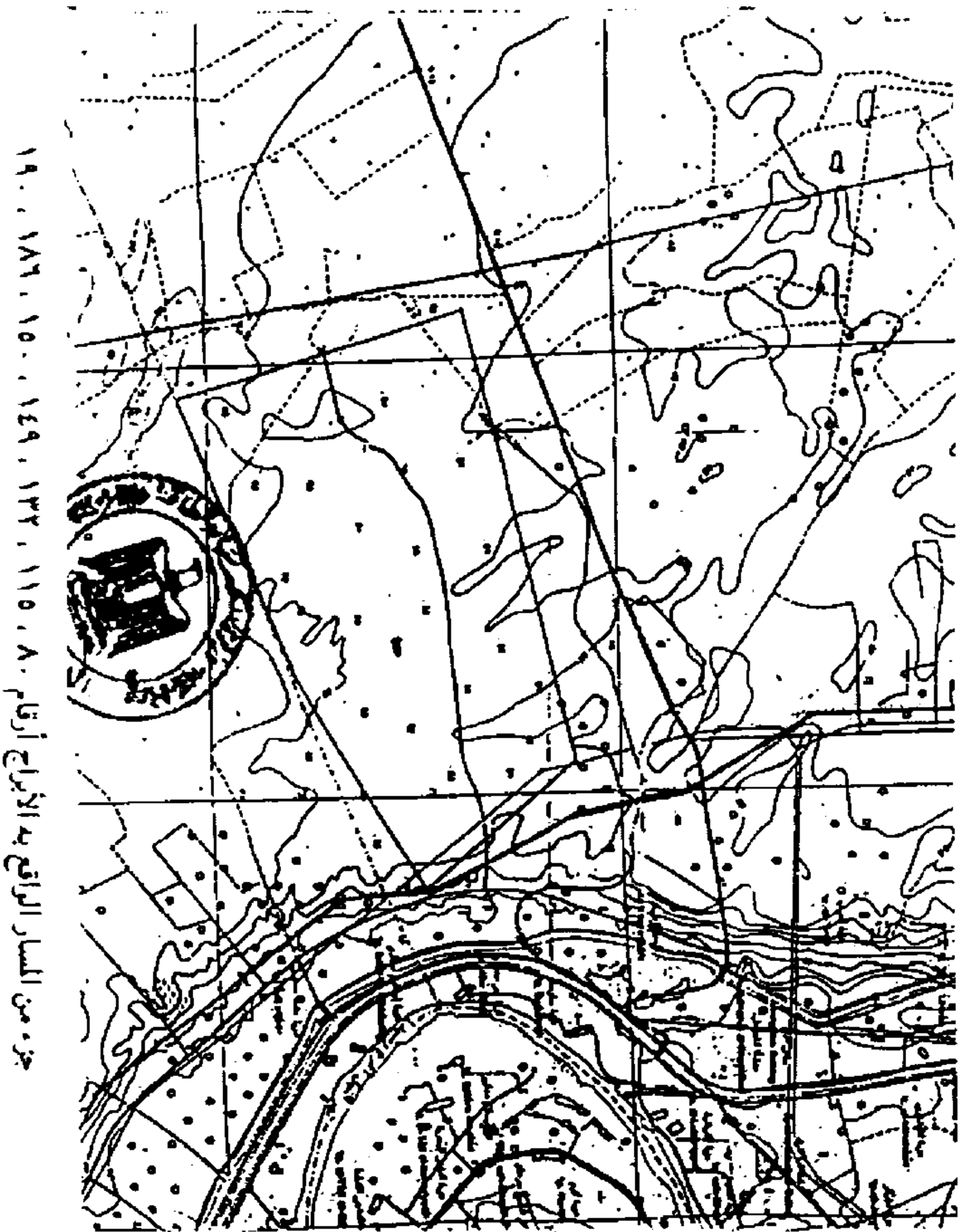
Al-Babtain Tower Testing Station

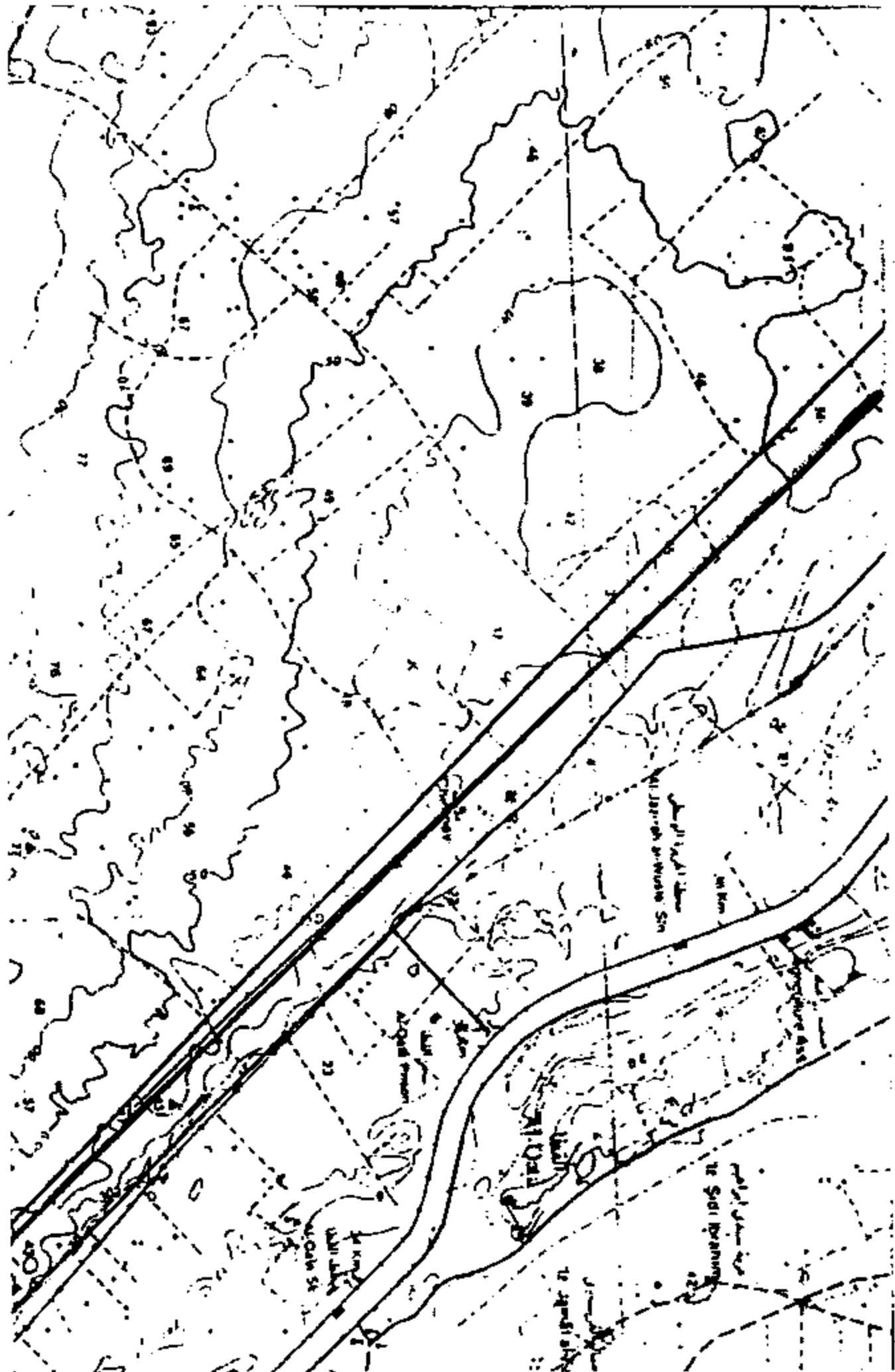
GENERAL DIMENSIONS OF THE TEST TOWER:



Z2E6







جزء من المسار الواقع به الأبراج ١٨٦ ، ١٩٠

