

## وزارة الكهرباء والطاقة

قرار وزارى رقم ٥٧٦ لسنة ٢٠٠٦

صادر بتاريخ ٢٠٠٦/١٢/١٤

وزير الكهرباء والطاقة

بعد الاطلاع على القانون رقم ٦٣ لسنة ١٩٧٤ بشأن منشآت قطاع الكهرباء المعدل بالقانون رقم ٢٠٤ لسنة ١٩٩١ ولائحته التنفيذية ؛

وعلى القانون رقم ٢٧ لسنة ١٩٧٦ بإنشاء هيئة كهربة الريف والمعدل بالقانون رقم ٣٧ لسنة ١٩٨٤ ؛

وعلى مذكرة رئيس مجلس إدارة هيئة كهربة الريف بتاريخ ٢٠٠٦/١٢/٦ ؛

### قرر:

مادة ١ - يتم تنفيذ وإقامة عدد ثمانية أعمدة هيكلية لتوصيل التيار الكهربائى لخط البنية الأساسية لجمعية المعتمدية الزراعية بمحافظة الجيزة فى الأراضى التى تم بها هذه الأعمدة والموضع مسارها وبيان ملاكها الظاهرين بالكشف والخريطة المساحية المرفقة ويكون تنفيذ وإقامة الأعمدة وشد الأسلاك بينهما على النحو التالى :

( أ ) حفر قواعد الأعمدة بأبعاد ١م × ١م وعمق ٢م وعمل حلية ٣٠×٧٠×٧٠ سم للأعمدة الهيكلية .

(ب) عمل صبة خرسانية للأعمدة حسب الرسومات الهندسية .

(ج) تركيب الأعمدة وفقاً للرسومات .

(د) شد الأسلاك بين الأعمدة .

مادة ٢ - على هيئة كهربة الريف استكمال باقى الإجراءات المقررة طبقاً لأحكام القانون رقم ٦٣ لسنة ١٩٧٤ المشار إليه وتعديلاته .

مادة ٣ - ينشر هذا القرار وملحقاته فى الوقائع المصرية ، وعلى جميع المختصين تنفيذه .

وزير الكهرباء والطاقة

دكتور / حسن أحمد يونس

## وزارة الكهرباء والطاقة

هيئة كهربة الريف

### مذكرة

للمعرض على السيد الدكتور وزير الكهرباء والطاقة

بشأن الاعتراض على توصيل التيار الكهربائى لخط البنية الأساسية

لجمعية المعتمدية الزراعية بطريق مصر الإسكندرية الصحراوى - محافظة الجيزة

بتاريخ ١٩٩٧/١/٧ أصدرت الهيئة الأمر التنفيذى رقم (١٢٤) لتوصيل التيار الكهربائى

لخط البنية الأساسية المغذى لمساحة ٢٠٠ فدان الخاصة بجمعية المعتمدية التعاونية الزراعية

بطريق مصر الإسكندرية الصحراوى - محافظة الجيزة (مشروعات مصالح) .

بتاريخ ١٩٩٨/٥/١٤ تم تنفيذ وإقامة الأعمدة وإطلاق التيار الكهربائى بها

وتم تسليم المشروع لشركة البحيرة لتوزيع الكهرباء بتاريخ ١٩٩٨/٦/١٧

قام المواطن الدكتور/ عبد الفتاح إبراهيم السيد بدور - بإقامة الدعوى

رقم ٧٧٦٣ لسنة ٥١ ق إدارى القاهرة طالباً فيها إزالة المنشآت الكهربائية المقامة بأرضه

البالغ مساحتها ١٠ أفدنة .

بجلسة ٢٠٠٢/٦/١٨ صدر الحكم فى الدعوى بإلزام الهيئة بتعويض المذكور

بأن تدفع له مبلغ ٨٦١٠ جنيهات حيث تم تسليمه الشيك رقم (٤٥٥٠١٧) المؤرخ ٢٠٠٢/٩/٢٩

وهذا يعتبر موافقة ضمنية منه على إقامة المنشآت الكهربائية بأرضه حيث لم يتقدم

بأى اعتراض كتابى فى هذا الشأن .

وبعد إطلاق التيار الكهربائى بالخط طعن على هذا الحكم بالطعن رقم (٢٥٨٥) لسنة ٤٩ ق

أمام المحكمة الإدارية العليا حيث أودع تقرير المفوض متضمناً إزالة هذه المنشآت .

ولما كانت إقامة هذه الأعمدة وتوصيل التيار الكهربائى بها من منشآت قطاع الكهرباء المنصوص عليها فى المادة الأولى من القانون رقم ٦٣ لسنة ١٩٧٤ بشأن منشآت قطاع الكهرباء والمعدل بالقانون رقم ٢٠٤ لسنة ١٩٩١ والتي تلزم المادة الثانية منه مالك العقار أو واضع اليد عليه أن يتحمل فوقه إذا كان مبنياً وفوقه أو تحته إذا كان أرضاً مرور أسلاك الخطوط الهوائية أو الكابلات المعدة للإتارة أو النقل وتوزيع القوى الكهربائىة وبأن يقبل جميع الأعمال اللازمة لوضع أو صيانة هذه الأسلاك والكابلات وأن المذكور قد اعترض على إقامة الأبراج فى أرضه ولم يقبل ذلك كتابة .

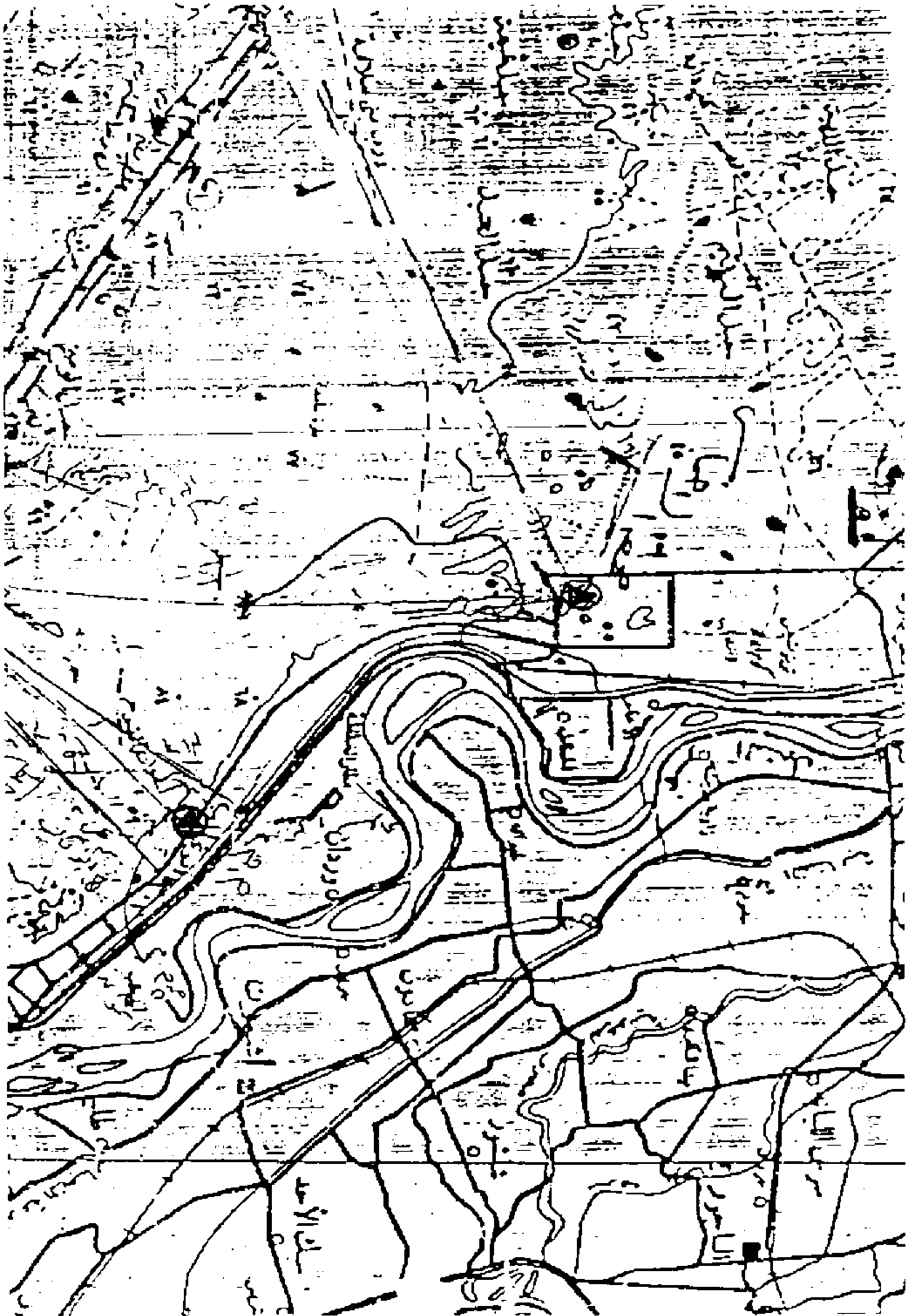
ولما كان إقامة هذه الأعمدة من الأهمية لتوصيل التيار الكهربائى لخط البنية الأساسية لجمعية المعتمدية الزراعية بمحافظة الجيزة .

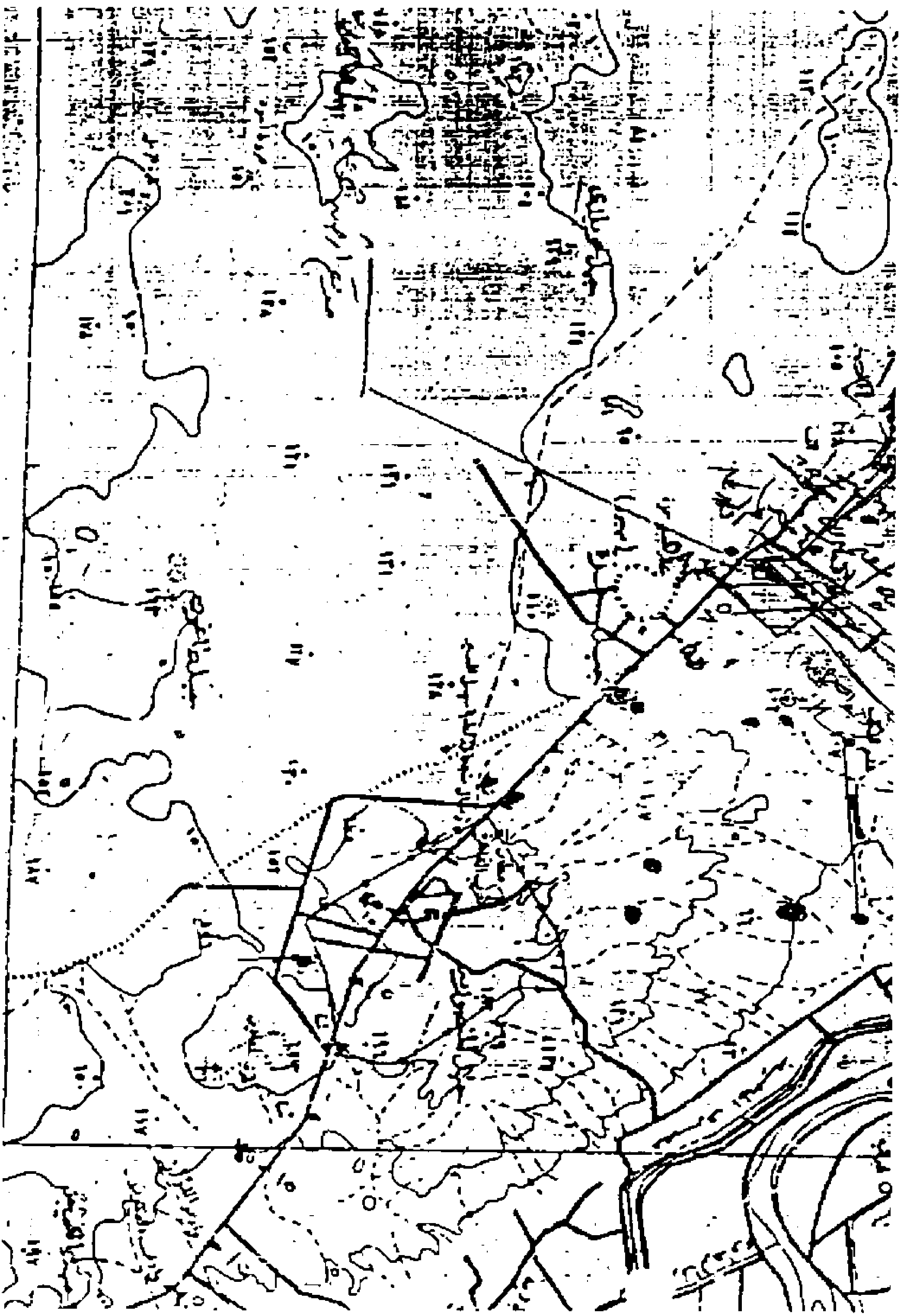
فمن ثم وإعمالاً لنص المادة رقم (٤) من القانون المشار إليه فقد أعد مشروع القرار الوزارى المرفق بتمكين الهيئة من تنفيذ وإقامة الأعمدة محل الاعتراض وشد الأسلاك بينها وتقديمه كمستند فى الطعن المشار إليه تجنباً لصدور حكم لغير صالح الهيئة .

رجاء فى حالة موافقة سيادتكم التفضل بتوقيعه وإصداره .

رئيس مجلس الإدارة

مهندس / حامد عمارة قاسم

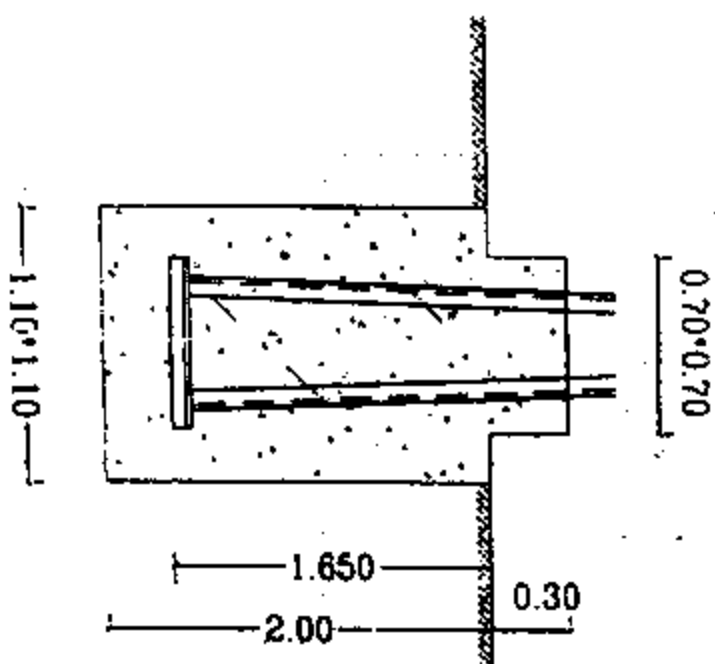




## بيان

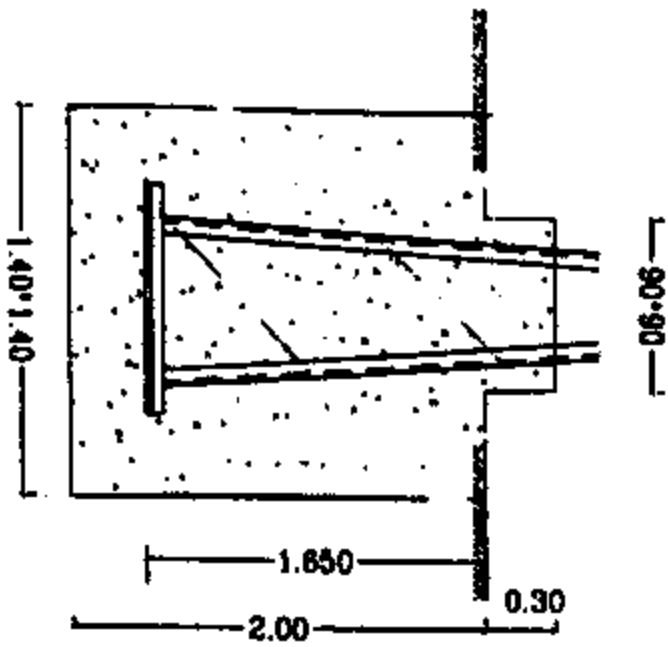
باسماء الملاك الظاهرين

م	الاسم
١	عبد الفتاح إبراهيم السيد بدور



رسم رقم ٩

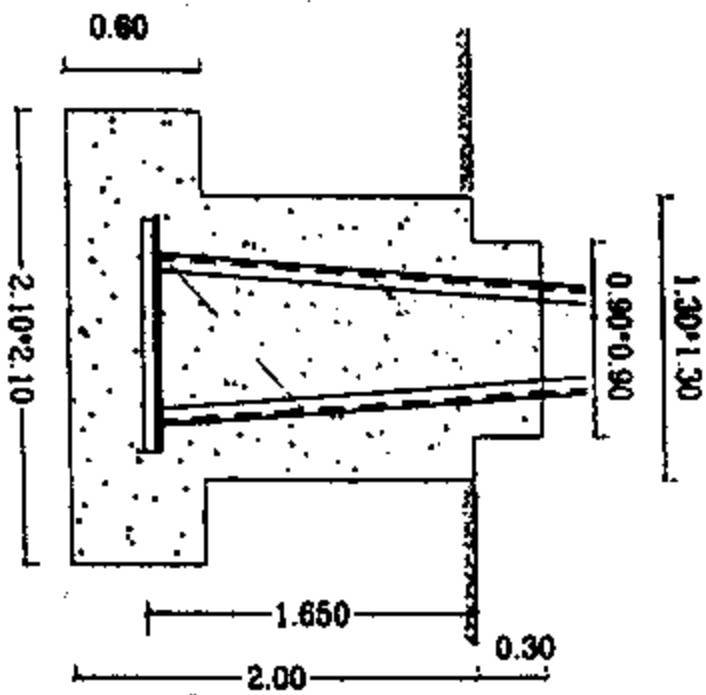
اعمدة شبكات رئيسية مفردة الدائرية  
 لموصل ٧٠ / ١٢ اعمدة تعليق - ١٢ متر  
 جهد ١١ ك . ف  
 مكعب الخرسانة العادية = ٣٢,٥٦٧ م<sup>٣</sup>  
 في حالة ارض عادية لجهد على تربة الاساس  
 لغاية ٠,٨ كجم / سم<sup>٢</sup>



### رسم رقم ١٠

اعمدة شبكات رئيسية مفردة لموصل  
 ٢٠/٧٠ جهد ١١ ك . ف  
 اعمدة شد متوسطة ، زاوية ٣٠° طول ١٢,٠٠ متر  
 مكعب الخرسانة العادية = ٣٤,٢ م<sup>٣</sup>  
 في حالة ارض عادية لجهد على تربة الاساس  
 لثاوية ٠,٨ . كجم / سم<sup>٣</sup>





رسم رقم ١١

اعمدة شبكات رئيسية مفردة الدائرة  
لموصل ١٢/٧٠ جهد ١١ ك . ف  
اعمدة شد زاوية ٦٠ ، و نهايات  
كعب الخرسانة العادية = ٢٠,٣ م  
في حالة ارض عادية لجهد على تربة الاساس  
لثاية ٠,٨ كجم / سم<sup>٢</sup>



١٢ / دائرة البناء  
١٩٩٩ / ١١٨