

قرارات

وزارة الكهرباء والطاقة

قرار وزارى رقم ٢٢ لسنة ٢٠٠٧

صادر بتاريخ ٢٠٠٧/١/١٨

وزير الكهرباء والطاقة

بعد الاطلاع على القانون رقم ٦٣ لسنة ١٩٧٤ بشأن منشآت قطاع الكهرباء والمعدل

بالقانون رقم ٢٠٤ لسنة ١٩٩١ ولائحته التنفيذية ؛

وعلى القانون رقم ١٦٤ لسنة ٢٠٠٠ بتحويل هيئة كهرباء مصر

إلى شركة مساهمة مصرية ؛

وعلى النظام الأساسى للشركة المصرية لنقل الكهرباء ؛

وعلى مذكرة رئيس مجلس إدارة الشركة المصرية لنقل الكهرباء المؤرخة ٢٠٠٧/١/١٦ ؛

قرر:

مادة ١ - يتم تنفيذ وإقامة الأبراج أرقام (١٣٣ ، ١٣٤ ، ١٣٥ ، ١٥٦ ، ١٦١ ،

١٦٣ ، ١٦٤ ، ١٦٨ ، ١٦٩ ، ١٧٠ ، ٢١٦ ، ٢٢٤ ، ٢٣١ ، ٢٣٢ ، ٢٣٣ ، ٢٣٤)

للخط الهوائى توليد النوبارية / القاهرة ٥٠٠ جهد ٥٠٠ ك.ف بمحافظة المنوفية والجيزة

وذلك على الأراضى التى يمر بها هذا الخط طبقاً للمسار الموضح بالخرطة المساحية وكشف

أسماء الملاك الظاهرين لتلك الأراضى والرسومات الهندسية المرفقة .

ويكون تنفيذ الأعمال على النحو التالى :

م	رقم البرج	طراز الأبراج	أبعاد الحفر بالمتر	عمق الحفر بالمتر	عدد الأرجل	المحافظة
١	١٣٣	Z A	٤,٢٥×٥.٠×٥.٠	٤,٢٥	٤	المنوفية
٢	١٣٤	Z 2	٤,٢٥×٦.٠×٦.٠	٤,٢٥	٤	المنوفية
٣	١٣٥	Z 2 E 3	٤,٢٥×٦.٠×٦.٠	٤,٢٥	٤	المنوفية
٤	١٥٦	Z 2 E 3	٤,٢٥×٦.٠×٦.٠	٤,٢٥	٤	الجيزة
٥	١٦١	Z 2 E 3	٤,٢٥×٦.٠×٦.٠	٤,٢٥	٤	الجيزة
٦	١٦٣	Z 2	٤,٢٥×٦.٠×٦.٠	٤,٢٥	٤	الجيزة
٧	١٦٤	Z 30	٤,٢٥×٦.٠×٦.٠	٤,٢٥	٤	الجيزة
٨	١٦٨	Z 2	٤,٢٥×٦.٠×٦.٠	٤,٢٥	٤	الجيزة
٩	١٦٩	Z 2	٤,٢٥×٦.٠×٦.٠	٤,٢٥	٤	الجيزة
١٠	١٧٠	Z 2	٤,٢٥×٦.٠×٦.٠	٤,٢٥	٤	الجيزة
١١	٢١٦	Z 2 E 6	٤,٢٥×٦.٠×٦.٠	٤,٢٥	٤	الجيزة
١٢	٢٢٤	Z 2	٤,٢٥×٦.٠×٦.٠	٤,٢٥	٤	الجيزة
١٣	٢٣١	Z 30 E 6	٤,٢٥×٦.٠×٦.٠	٤,٢٥	٤	الجيزة
١٤	٢٣٢	Z 30	٤,٢٥×٦.٠×٦.٠	٤,٢٥	٤	الجيزة
١٥	٢٣٣	Z 2 E 3	٤,٢٥×٦.٠×٦.٠	٤,٢٥	٤	الجيزة
١٦	٢٣٤	Z 2	٤,٢٥×٦.٠×٦.٠	٤,٢٥	٤	الجيزة

أعمال حفر للبرج .

أعمال إحلال للتربة .

أعمال خرسانة عادية للبرج .

أعمال خرسانة مسلحة للبرج .

أعمال عزل بالبوتامين وتركيب الأرضى وردم للبرج .

تركيب حديد الأبراج العلوى موضع بالرسم لكل طراز .

أعمال شد الموصلات وتركيب العازلات للأبراج .

مادة ٢ - على الشركة المصرية لنقل الكهرباء استكمال الإجراءات المقررة وفقاً لأحكام

القانون رقم ٦٣ لسنة ١٩٧٤ المشار إليه وتعديلاته .

مادة ٣ - ينشر هذا القرار وملحقاته فى الوقائع المصرية ، وعلى جميع المختصين تنفيذه .

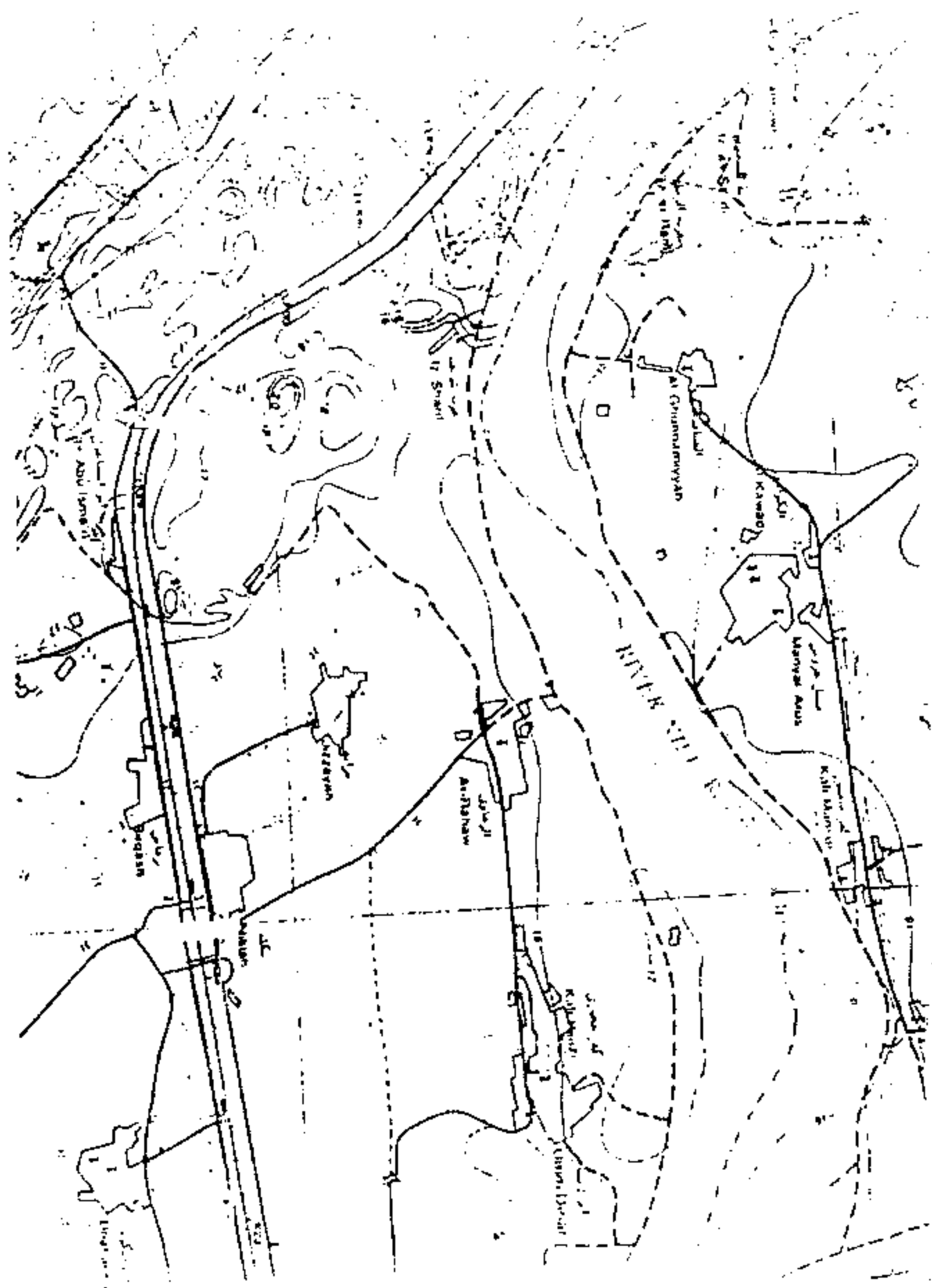
وزير الكهرباء والطاقة

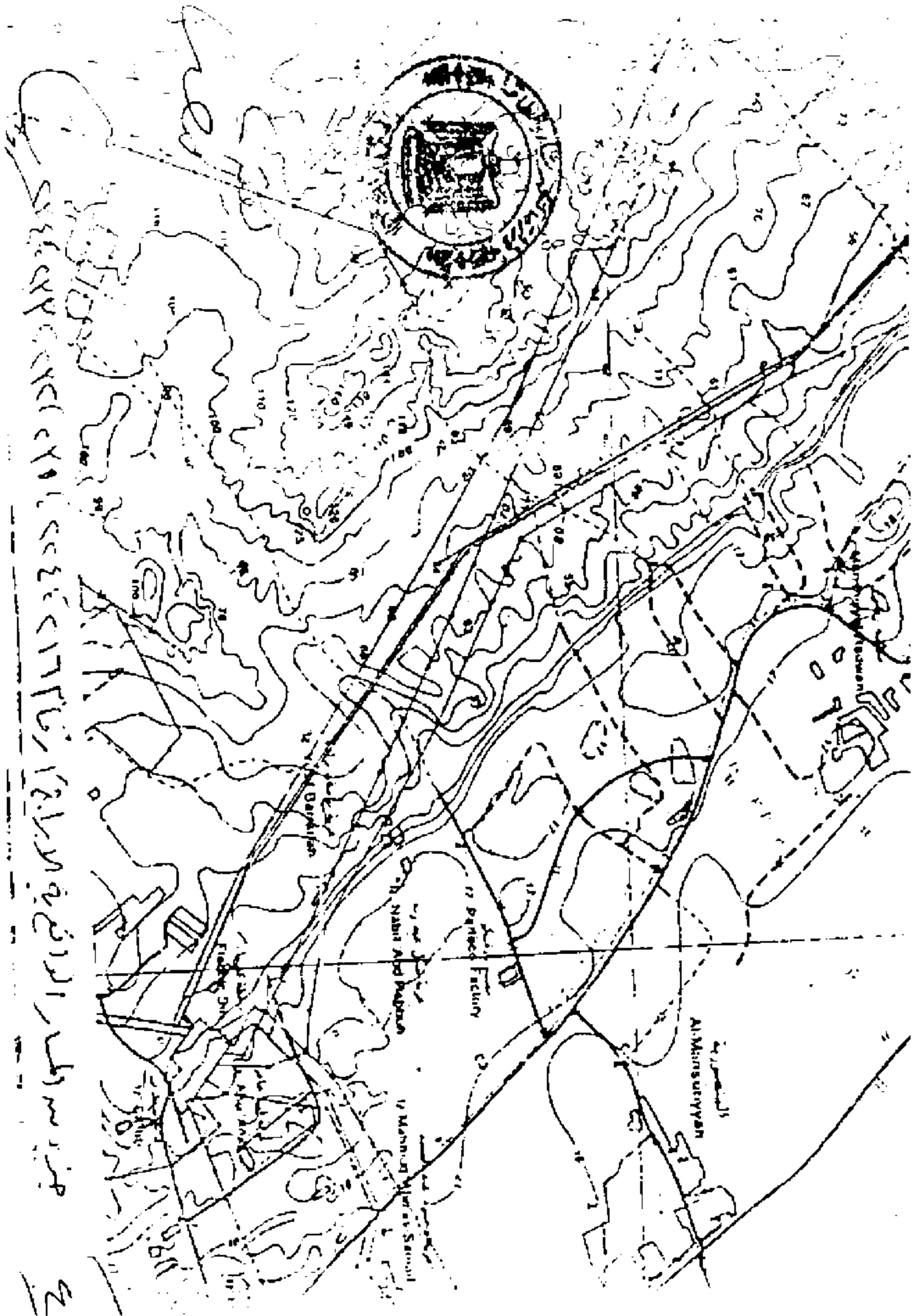
دكتور / حسن أحمد يونس

كشف بأسماء الملاك الظاهرين والمعترضين على تنفيذ

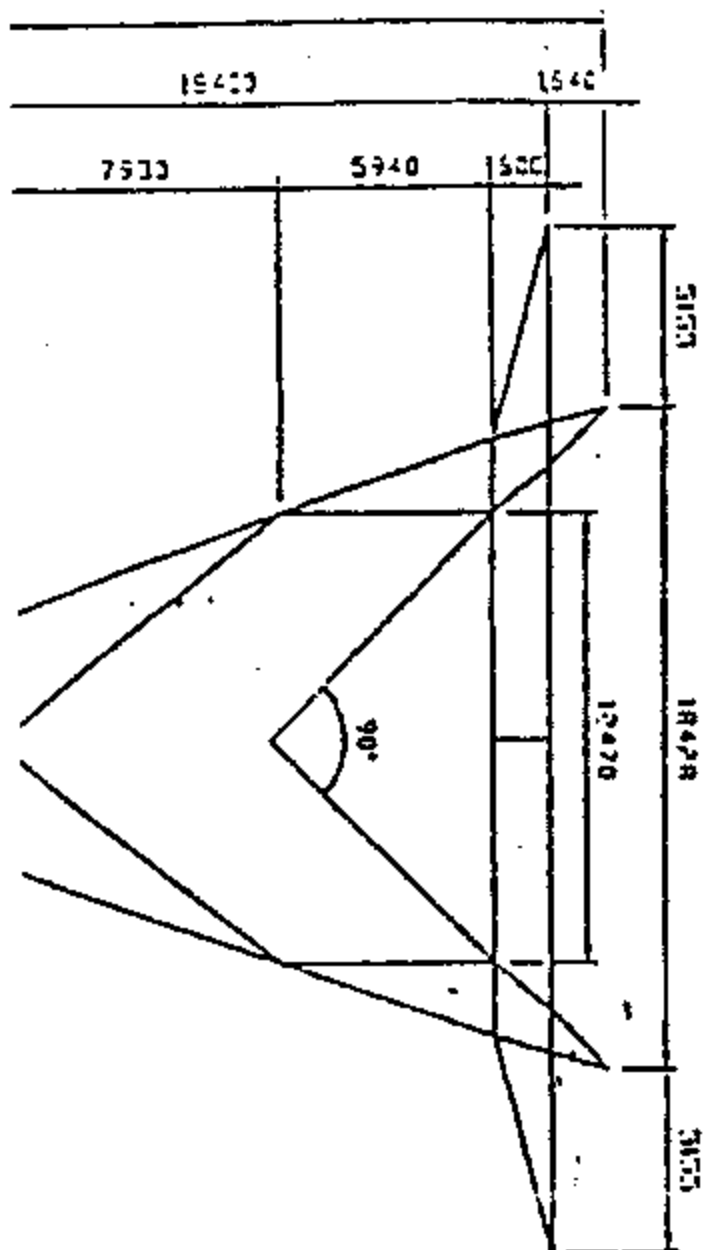
خط توليد النوبارية / القاهرة ٥٠٠ جهد ٥٠٠ ك. ف

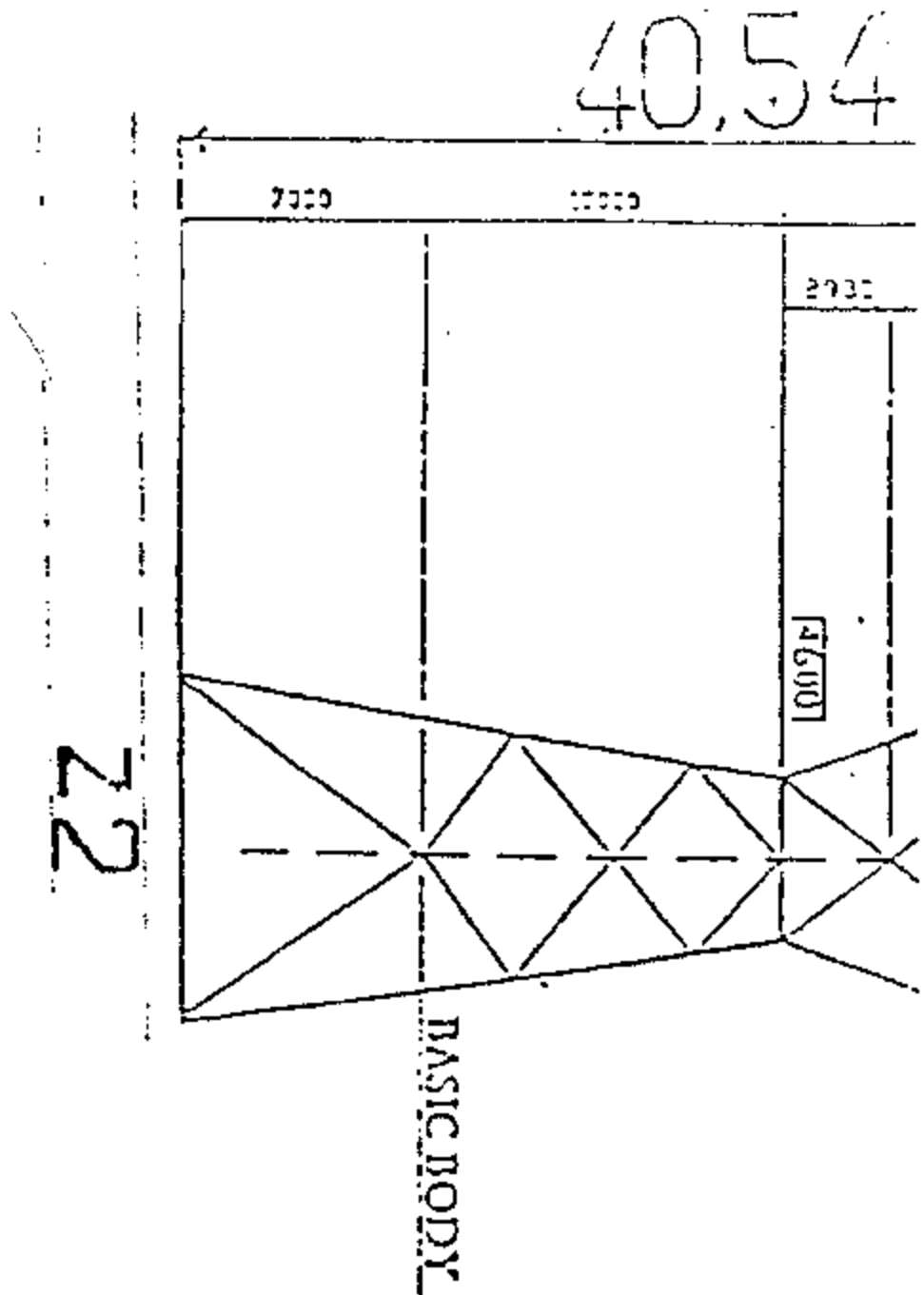
٢	رقم البرج	اسم صاحب الأرض	طراز الأبراج	أبعاد الحفر بالمتر	عمق الحفر بالمتر	عدد الأرجل	المحافظة
١	١٣٣	محمود بدوى	Z A	٤,٢٥ × ٥. × ٥.	٤,٢٥	٤	المنوفية
٢	١٣٤	محمود بدوى	Z 2	٤,٢٥ × ٦. × ٦.	٤,٢٥	٤	المنوفية
٣	١٣٥	محمود بدوى	Z 2 E 3	٤,٢٥ × ٦. × ٦.	٤,٢٥	٤	المنوفية
٤	١٥٦	شركة تكنو جرين	Z 2 E 3	٤,٢٥ × ٦. × ٦.	٤,٢٥	٤	الجيزة
٥	١٦١	شركة تكنو جرين	Z 2 E 3	٤,٢٥ × ٦. × ٦.	٤,٢٥	٤	الجيزة
٦	١٦٣	أحمد غانم	Z 2	٤,٢٥ × ٦. × ٦.	٤,٢٥	٤	الجيزة
٧	١٦٤	سمير بدوى	Z 30	٤,٢٥ × ٦. × ٦.	٤,٢٥	٤	الجيزة
٨	١٦٨	خالد نافع	Z 2	٤,٢٥ × ٦. × ٦.	٤,٢٥	٤	الجيزة
٩	١٦٩	محمد سعد	Z 2	٤,٢٥ × ٦. × ٦.	٤,٢٥	٤	الجيزة
١٠	١٧٠	محمد سعد	Z 2	٤,٢٥ × ٦. × ٦.	٤,٢٥	٤	الجيزة
١١	٢١٦	بنك مصر المتحد	Z 2 E 6	٤,٢٥ × ٦. × ٦.	٤,٢٥	٤	الجيزة
١٢	٢٢٤	د. ممدوح حمزة	Z 2	٤,٢٥ × ٦. × ٦.	٤,٢٥	٤	الجيزة
١٣	٢٣١	مدير المزرعة رياض الشيخ . وصاحب الأرض أمجد أنور المفتى	Z 30 E 6	٤,٢٥ × ٦. × ٦.	٤,٢٥	٤	الجيزة
١٤	٢٣٢	شركة الشرق الأوسط لاستصلاح الأراضي	Z 30	٤,٢٥ × ٦. × ٦.	٤,٢٥	٤	الجيزة
١٥	٢٣٣	محمد جنيدى	Z 2 E 3	٤,٢٥ × ٦. × ٦.	٤,٢٥	٤	الجيزة
١٦	٢٣٤	محمد الدمرداش	Z 2	٤,٢٥ × ٦. × ٦.	٤,٢٥	٤	الجيزة



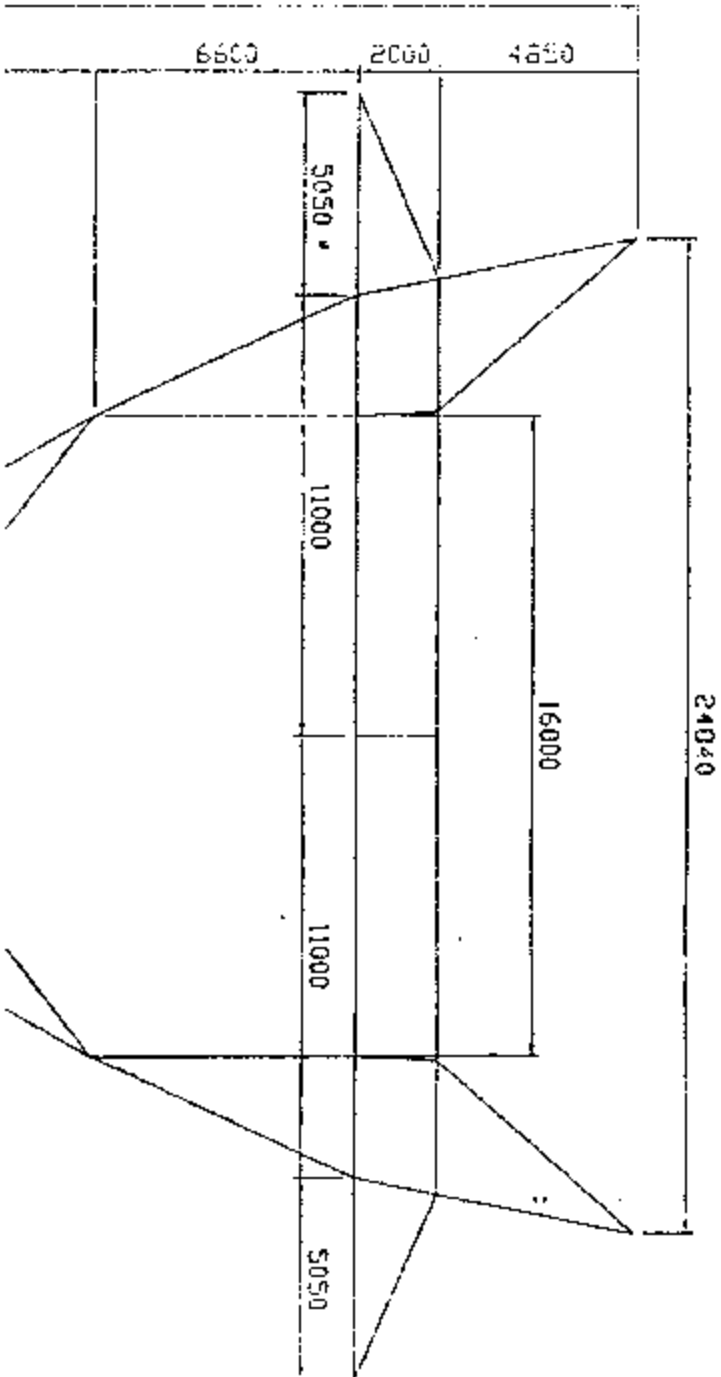


GENERAL DIMENSIONS OF THE TEST TOWER:

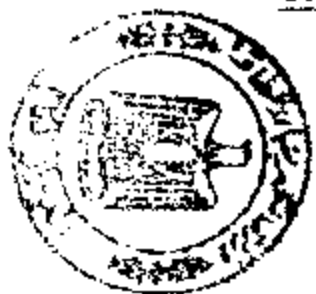
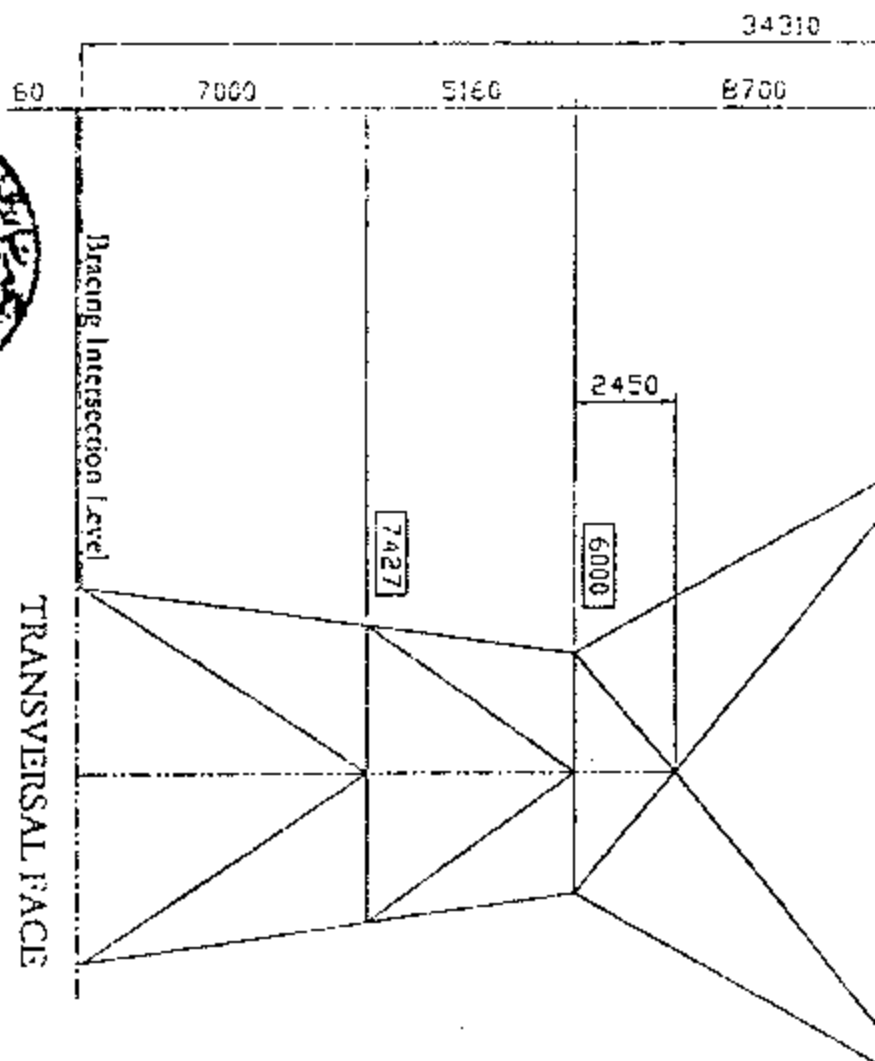




AL-BAHRAIN TOWER TESTING STATION

GENERAL DIMENSIONS OF THE TEST TOWER:

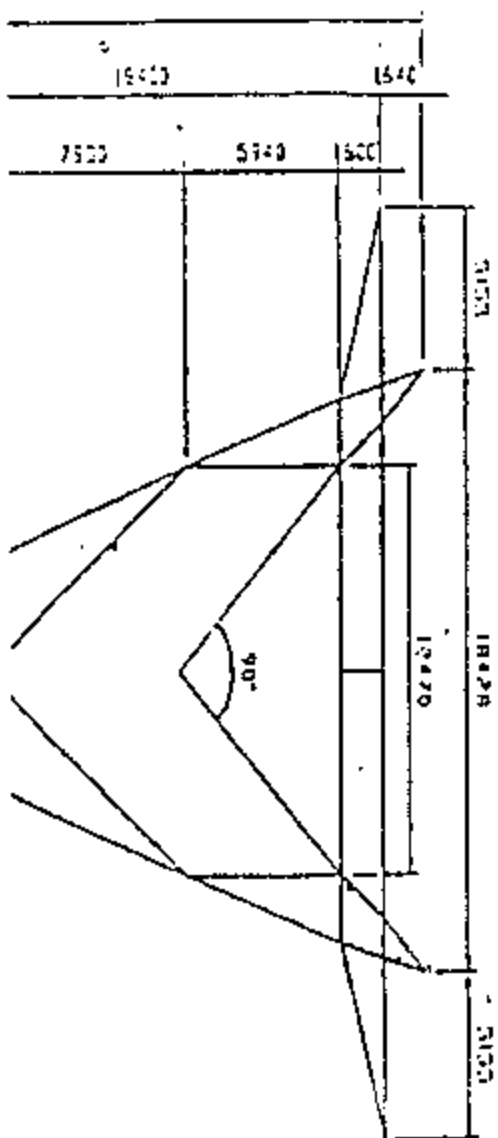
BPTC Logo

500kV Tower Type 'ZA'
(+0m Body Extn.)Rev. 'A' - 31/05/06
Page 2 of 37

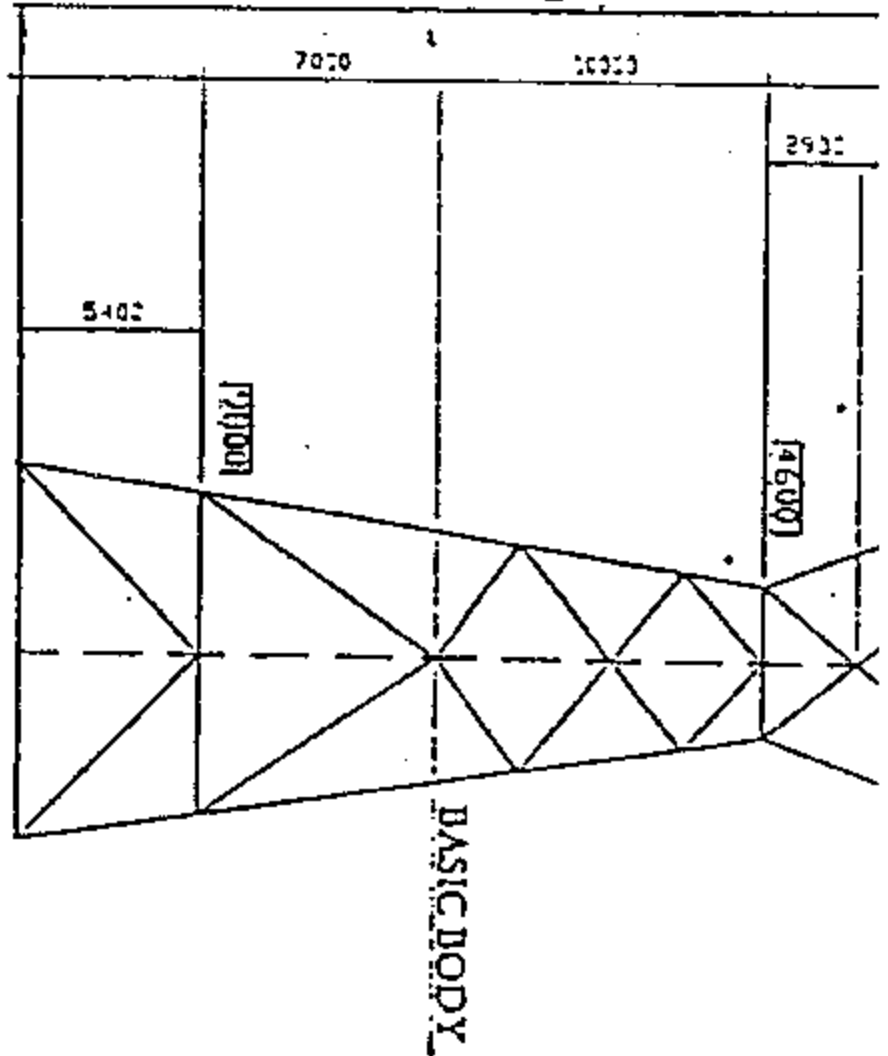
NOTE:

1. ALL DIMENSIONS ARE IN MM.
2. THE DIMENSIONS ARE ACCORDING TO DESIGN DRAWING
DRAWING No BPTC-ZA/ZTR-DG-001, SHEET 1 OF 1, REV. 'B'

Al-Bablain Tower Testing Station

GENERAL DIMENSIONS OF THE TEST TOWER:

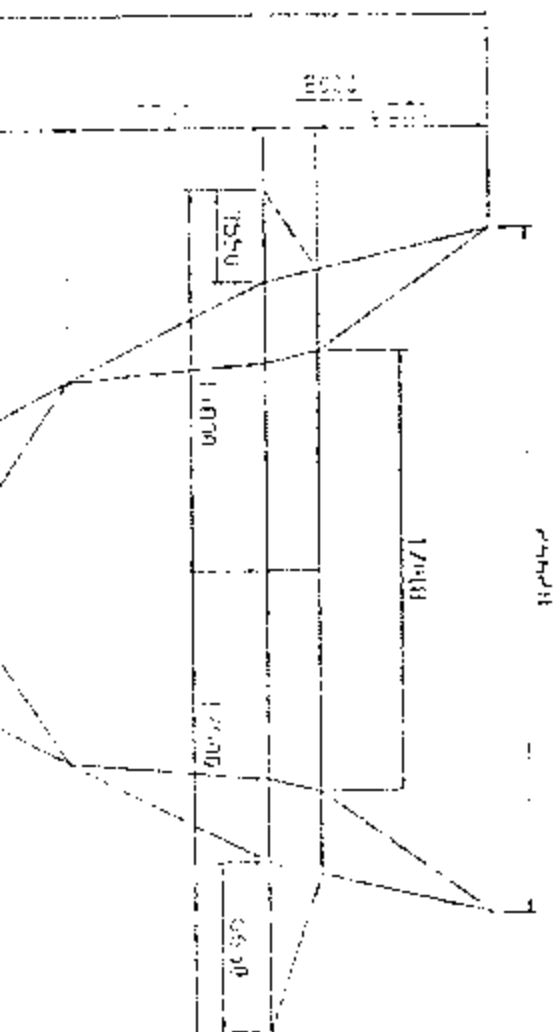
43.54



Z2E6

AL-BABTAIN TOWER TESTING STATION

GENERAL DIMENSIONS OF THE TEST TOWER:



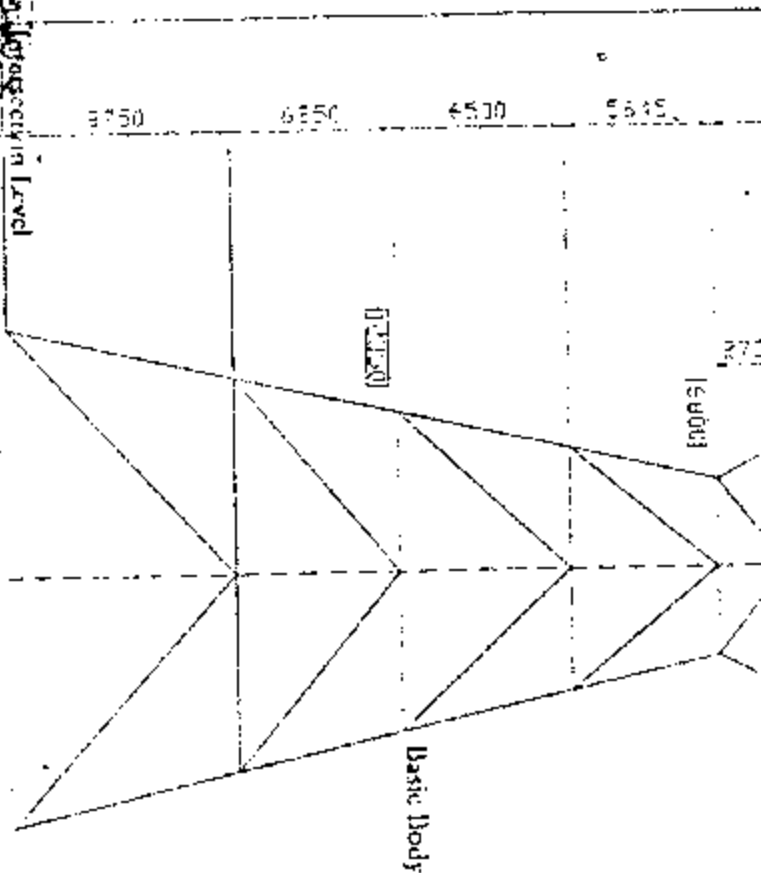
EETC, Egypt

500KV Tower Type 'Z30/Z'30'



Handwritten signature

TRANSVERSAL FACE



NOTE:

1. ALL DIMENSIONS ARE IN MM.
2. THE DIMENSIONS ARE ACCORDING TO
DRAWING. No. BPTC-EETC-ZM/2'30-DD-002 SHT. 1 & 2, REV. 'B'



