

قرارات

وزارة الكهرباء والطاقة

قرار وزارى رقم ٥٧٠ لسنة ٢٠٠٩

صادر بتاريخ ٢١/١٢/٢٠٠٩

وزير الكهرباء والطاقة

بعد الاطلاع على القانون رقم ٦٣ لسنة ١٩٧٤ بشأن منشآت قطاع الكهرباء والمعدل بالقانون رقم ٢٠٤ لسنة ١٩٩١ ولائحته التنفيذية ؛
وعلى القانون رقم ١٦٤ لسنة ٢٠٠٠ بتحويل هيئة كهرباء مصر إلى شركة مساهمة مصرية ؛
وعلى النظام الأساسى للشركة المصرية لنقل الكهرباء ؛
وعلى مذكرة رئيس مجلس إدارة الشركة المصرية لنقل الكهرباء بتاريخ ١٦/١٢/٢٠٠٩ ؛

قرر:

مادة ١ - يتم تنفيذ وإقامة وشد أسلاك الأبراج أرقام (٢/٩ ، ٢/١٤ ، ٤/١٩ ، ٥/١٩ ، ٢/٢٠ ، ٠/٤٠) للخط الكهربائى أبو قير/كفر الزيات ، جهد ٥٠٠ ك. ف بمحافظة البحيرة والغربية على الأراضى التى يمر بها هذا الخط طبقاً للمسار الموضح بالخريطة المساحية والرسومات الهندسية المرفقة وكشف الملاك الظاهرين لتلك الأراضى ، وذلك على النحو التالى :

م	رقم البرج	طراز البرج	المنطقة الواقع بها البرج	أبعاد الحفر بالمتر	عدد الأرجل	المحافظة
١	٢/٩	D2	مركز أبو حمص - عزبة قطب عوض التابعة لجمعية النخلة البحرية الزراعية	٤,١٥×٩×٩	٤	البحيرة
٢	٢/١٤	D2+3	مركز أبو حمص - قرية أحمد عيسى تبع أبو هواش - جمعية أبو كبارية الزراعية	٤,١٥×٩×٩	٤	البحيرة

٢	رقم البرج	طراز البرج	المنطقة الواقع بها البرج	أبعاد الحفر بالمتر	عدد الأرجل	المحافظة
٣	٤/١٩	D2	عزبة الدوادرة (أريمون) - مركز المحمودية	٤,١٥×٩×٩	٤	البحيرة
٤	٥/١٩	D2+6	عزبة الدوادرة (أريمون) - مركز المحمودية	٤,١٥×٩×٩	٤	البحيرة
٥	٢/٢٠	D2	منطقة الدوادرة - عزبة دويدار جمعية أريمون الزراعية - مركز المحمودية	٤,١٥×٩×٩	٤	البحيرة
٦	٠/٤٠	D60	قرية أبيج - مركز بسيون - محافظة الغربية	٤,٢٥×١٠×١٠	٤	الغربية

أعمال حفر لكل برج .

أعمال إحلال للتربة .

أعمال خرسانة عادية لكل برج .

أعمال خرسانة مسلحة لكل برج .

أعمال العزل بالبيوتامين لكل برج .

أعمال ردم من تربة الحفر .

تركيب حديد الأبراج العلوى بارتفاع ٦٠ متراً .

أعمال شد الموصلات وتركيب العازلات للأبراج .

مادة ٢ - على الشركة المصرية لنقل الكهرباء استكمال الإجراءات المقررة

وفقاً لأحكام القانون رقم ٦٣ لسنة ١٩٧٤ المشار إليه وتعديلاته .

مادة ٣ - ينشر هذا القرار وملحقاته فى الوقائع المصرية ، وعلى جميع المختصين تنفيذه .

وزير الكهرباء والطاقة

دكتور/ حسن احمد يونس

الشركة المصرية لنقل الكهرباء

مذكرة

للعرض على السيد الدكتور الوزير

الموضوع : تنفيذ وإقامة الأبراج أرقام (٢/٩ ، ٢/١٤ ، ٤/١٩ ، ٥/١٩ ، ٢/٢٠ ، ٠/٤٠)

للخط الكهربائى أبو قير/ كفر الزيات ، جهد ٥٠٠ ك. ف. بمحافظة البحيرة والغربية .

الخلفية : تقوم الشركة المصرية لنقل الكهرباء حالياً بتنفيذ الخط الكهربائى المشار إليه ،

وعند البدء فى التنفيذ اعترض بعض ملاك الأراضى المار بها الخط على التنفيذ .

المعروض : بذلت عدة محاولات مع ملاك الأراضى للوصول إلى حل لتنفيذ وإقامة الأبراج

المشار إليها وإبداء استعداد الشركة لتعويض هؤلاء الملاك عن الأضرار التى قد تنجم من جراء التنفيذ للأعمال ولكن دون جدوى .

قد ترون سيادتكم التفضل بالموافقة على إصدار قرار لتنفيذ وإقامة الأبراج

المشار إليها بالقوة الجبرية .

المطلوب : التفضل بالنظر ... وفى حالة الموافقة ... التفضل بتوقيع مشروع القرار المرفق .

رئيس مجلس الإدارة

مهندس/ حسن جابر محمد جابر نجم

كشف

بأسماء الملاك الظاهرين المعترضين على تنفيذ وإقامة الأبراج

أرقام (٢/٩ ، ٢/١٤ ، ٤/١٩ ، ٥/١٩ ، ٢/٢٠ ، ٠/٤٠)

و شد الموصلات بينها وذلك للخط الكهربائى أبو قير/ كفر الزيات جهد ٥٠٠ ك. ف

المحافظة	المنطقة الواقع بها البرج	طراز البرج	رقم البرج	اسم صاحب الأرض المعترض على التنفيذ
البحيرة	أبو حمص - عزبة قطب عوض التابعة لجمعية النخلة البحرية الزراعية	D2	٢/٩	السيدة/ نادية عبد العاطى جويده خالد .
البحيرة	أبو حمص - قرية أحمد عيسى تبع أبو هوش - جمعية أبو كجارية الزراعية	D2+3	٢/١٤	السيد/ على أحمد عيسى .
البحيرة	عزبة الدوادرة (أريمون) - مركز المحمودية	D2	٤/١٩	السيد/ أحمد سعيد أمين الشيخ عمر . وآخرين .
		D2+6	٥/١٩	
البحيرة	منطقة الدوادرة - عزبة دويدار جمعية أريمون الزراعية - مركز المحمودية	D2	٢/٢٠	السيد/ رضا هنداوى مرعى .
الغربية	قرية أبيج - مركز بسيون	D60	٠/٤٠	السيد/ فوزى الشوربجى . السيد/ جمعة على عباس . السيد/ عنتر على عباس . وآخرين

بيان الأعمال المطلوب تنفيذها

- ١ - أعمال حفر لكل برج .
 - ٢ - أعمال إحلال للتربة .
 - ٣ - أعمال خرسانة عادية لكل برج .
 - ٤ - أعمال خرسانة مسلحة لكل برج .
 - ٥ - أعمال العزل بالبيوتامين لكل برج .
 - ٦ - أعمال ردم من تربة الحفر .
 - ٧ - تركيب حديد الأبراج العلوى بارتفاع ٦٠ متراً .
 - ٨ - أعمال شد الموصلات وتركيب العازلات للأبراج .
- ويكون تنفيذ الأعمال طبقاً للآتى :

م	رقم البرج	طراز البرج	أبعاد الحفر بالتر لكل رجل	عدد الأرجل
١	٢/٩	D2	٤,١٥×٩×٩	٤
٢	٢/١٤	D2+3	٤,١٥×٩×٩	٤
٣	٤/١٩	D2	٤,١٥×٩×٩	٤
٤	٥/١٩	D2+6	٤,١٥×٩×٩	٤
٥	٢/٢٠	D2	٤,١٥×٩×٩	٤
٦	٠/٤٠	D60	٤,٢٥×١٠×١٠	٤

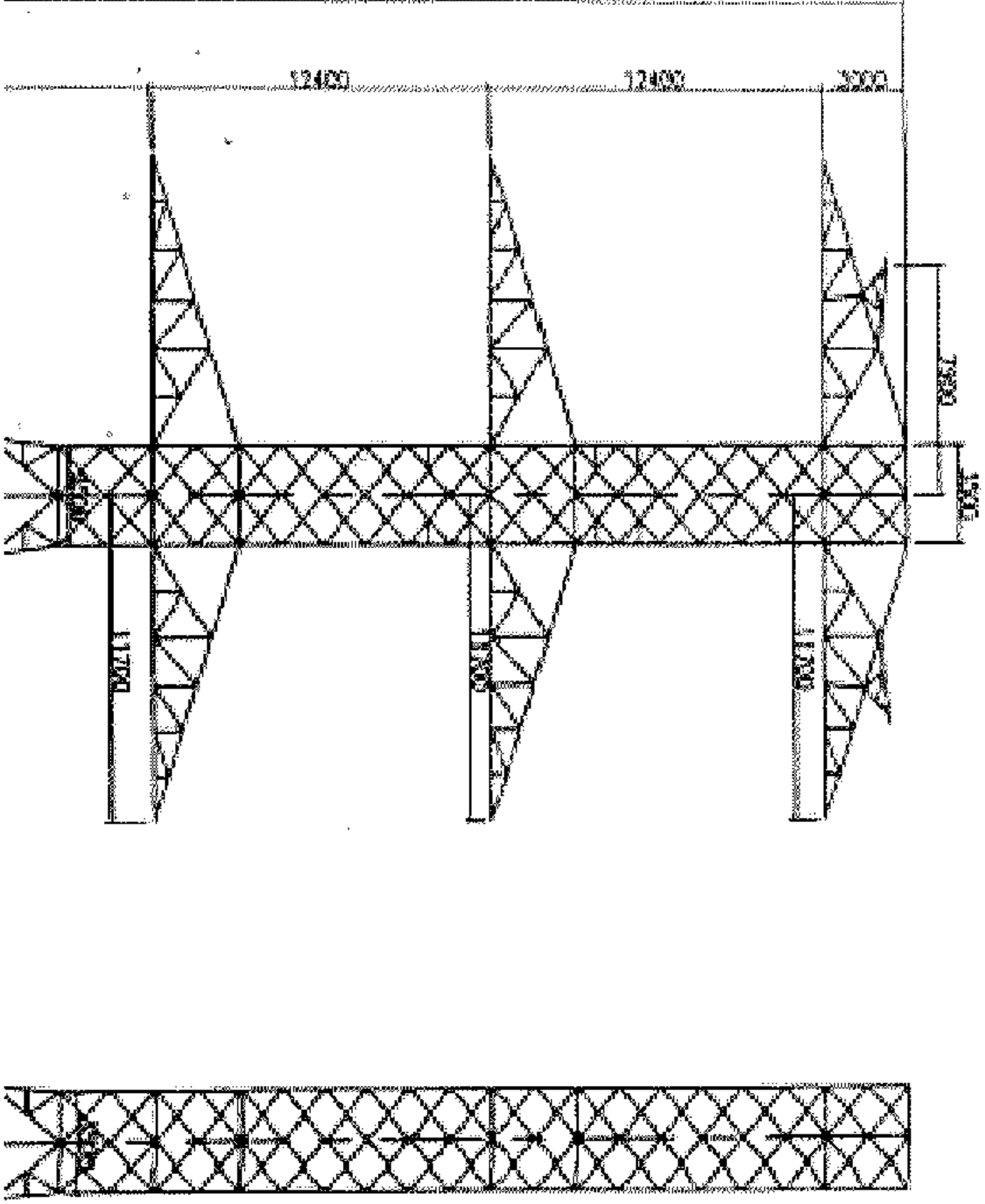


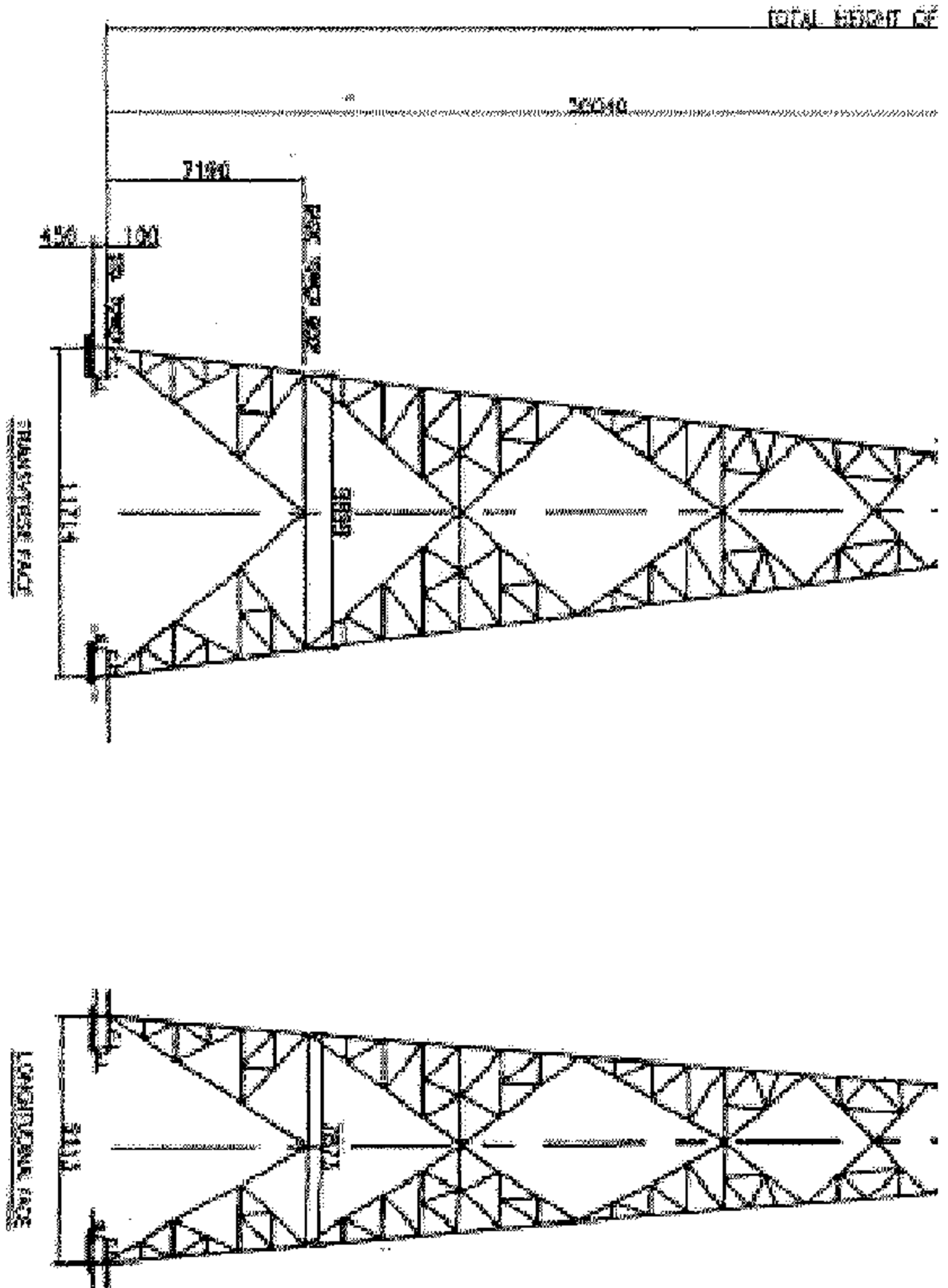
KEC INTERNATIONAL LTD.
CHILDREN, LEIBNIZ - 400 059

500 KV DOUBLE CIRCUIT LINE
LINE & CLEARANCE BARRIERS
TOWER TYPE 'DT' (5-2700) USED IN
(INSULATION LEVEL 4 CM/VV)

SHEET NO. 1 OF 6
DRG. NO. E 740/025-1

BASE TOWER = 52500





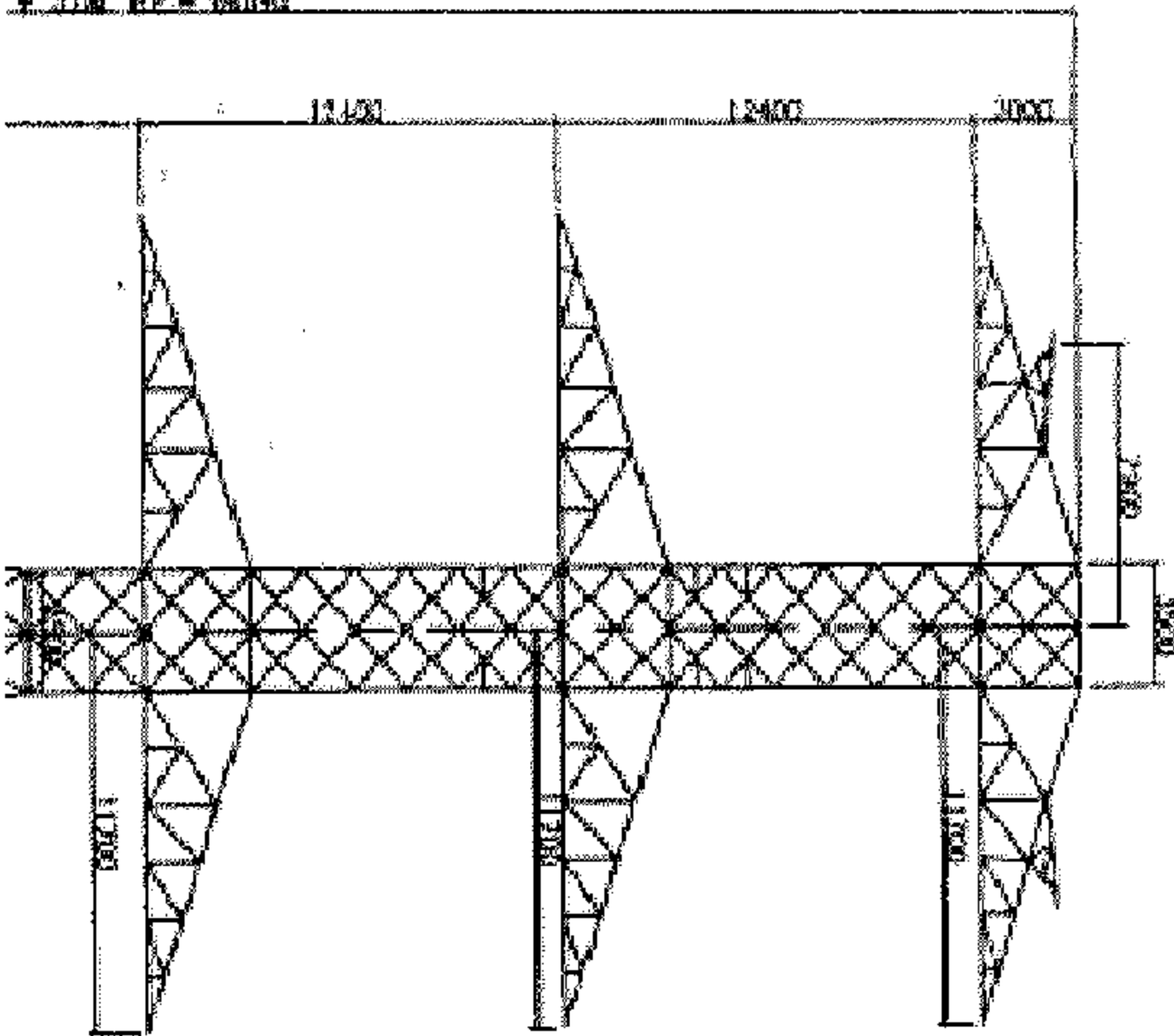


REC INTERNATIONAL LTD.
CHAIRMAN, MURRAY - 4000 USA

500 BY BOARD CIRCUIT UNIT
LINE A CABLENET MURRAY
TOWER TYPE "DT" (D-2000) W.P.P.
(INSTALLATION LEVEL 4 CB/ST)

SHEET NO. 2 OF 6
DRG. NO. E 740/DIS-1

+ TOTAL REF. = 080503



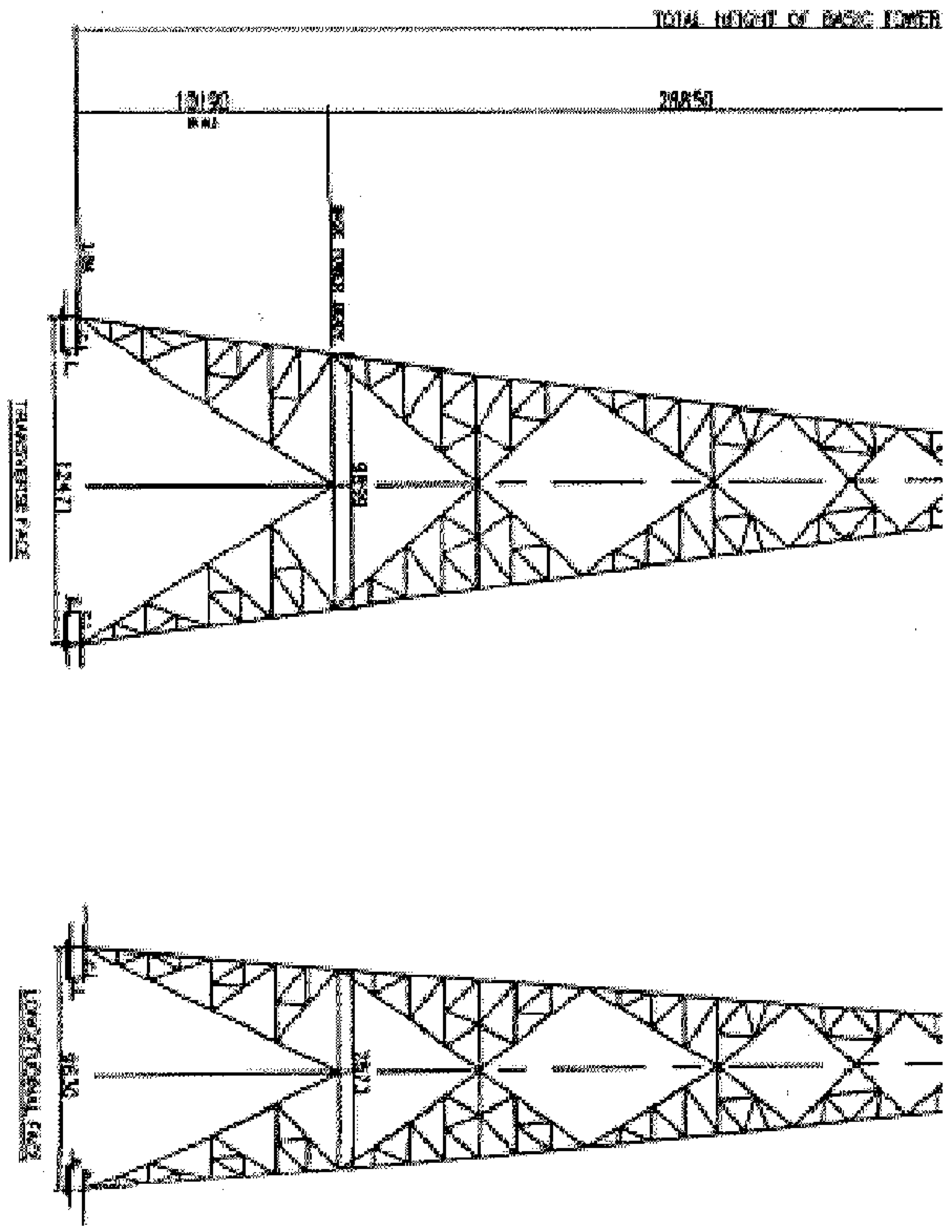


PLATE NUMBER: 104 FROM ETTM

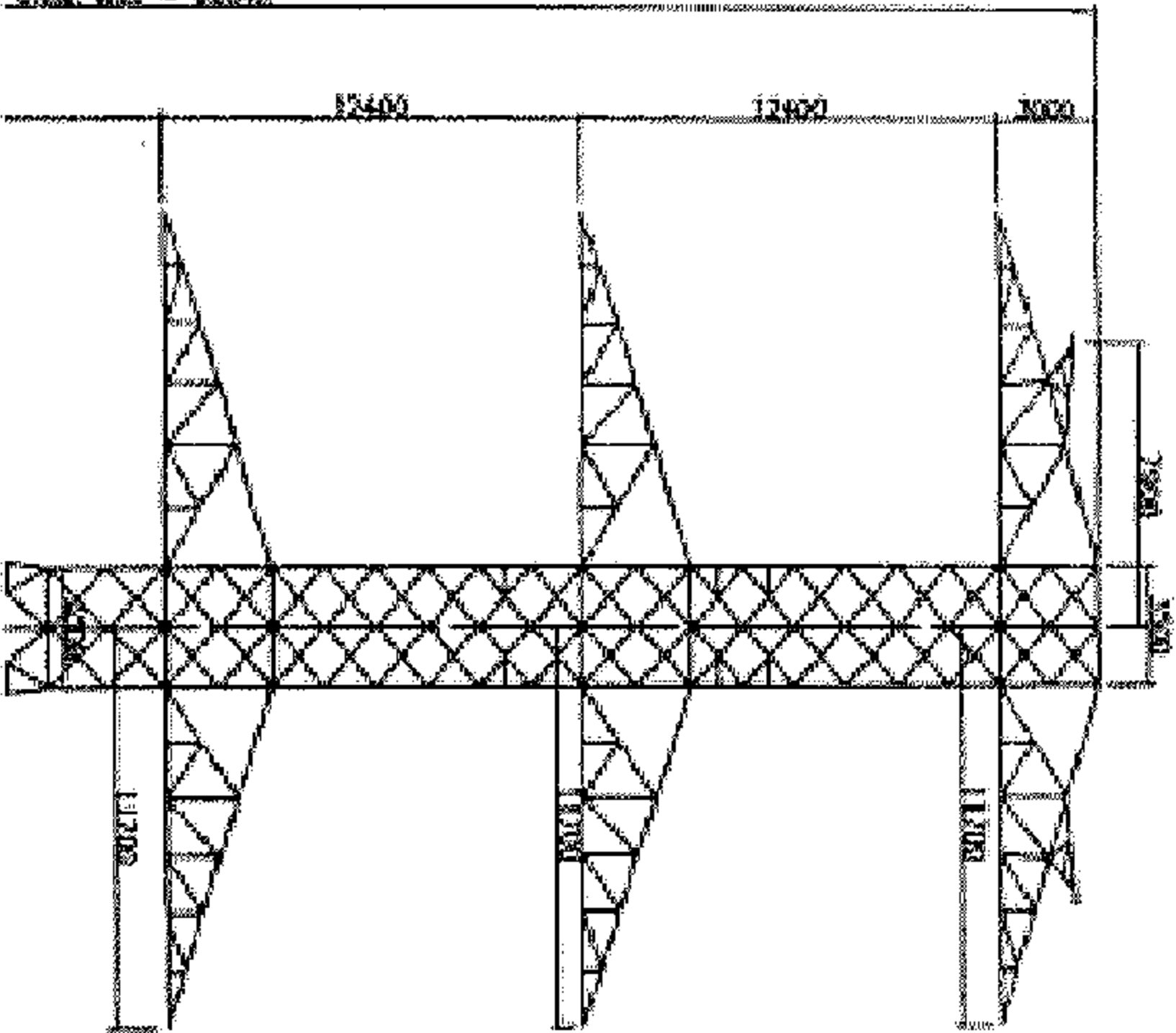


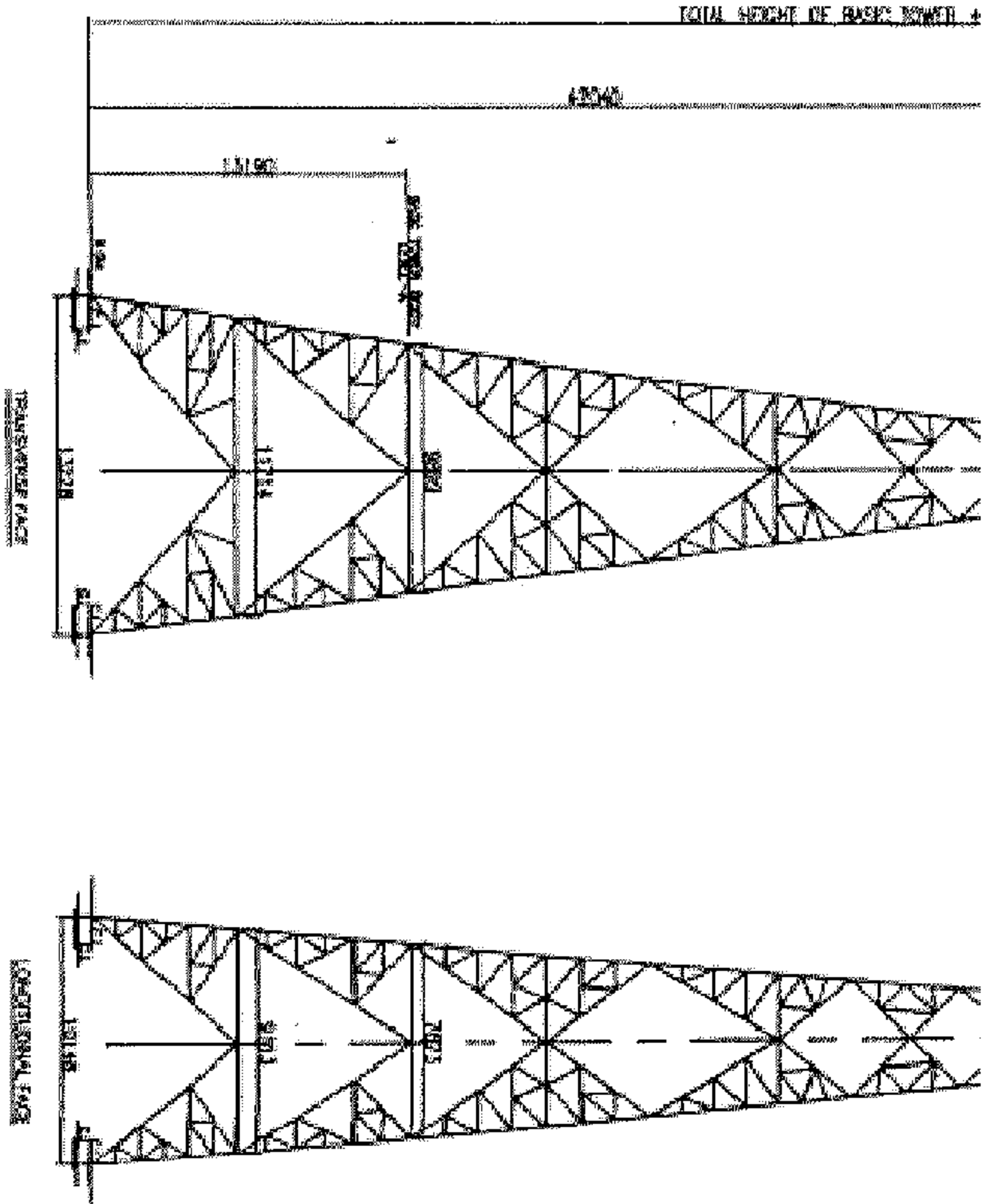
REC INTERNATIONAL LTD.
CHANDLER, WINDSOR - 400 059

500 KV DOUBLE CIRCUIT LINE
LINE & CLEARANCE DIAGRAM
TOWER TYPE 'DZ' (D=500, Z=400)
(INSULATION LEVEL 2.26/100)

SHEET NO. 3 OF 6
DRG. NO. E 740/DZS-1

E.O.M. RE = 60540



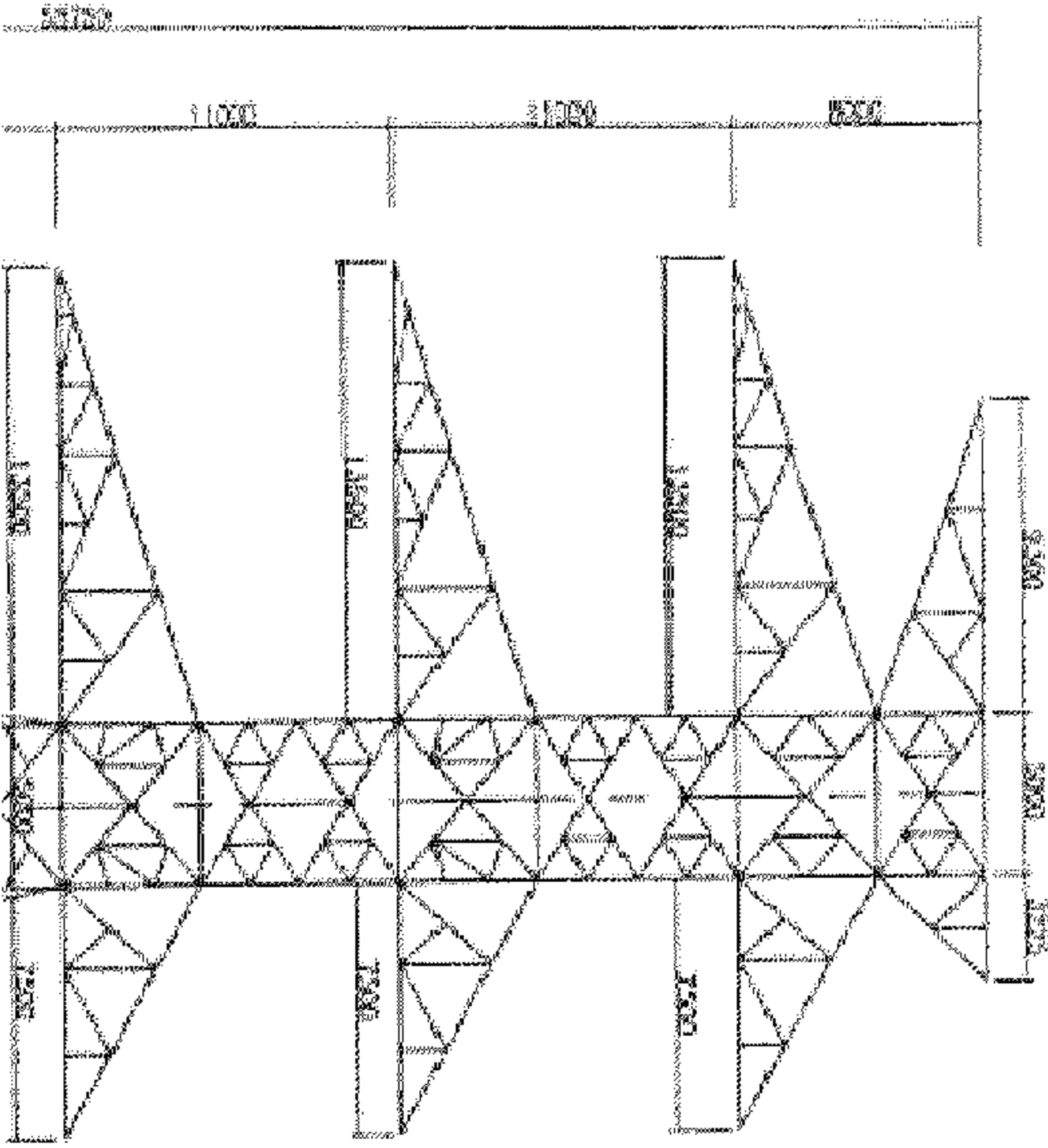


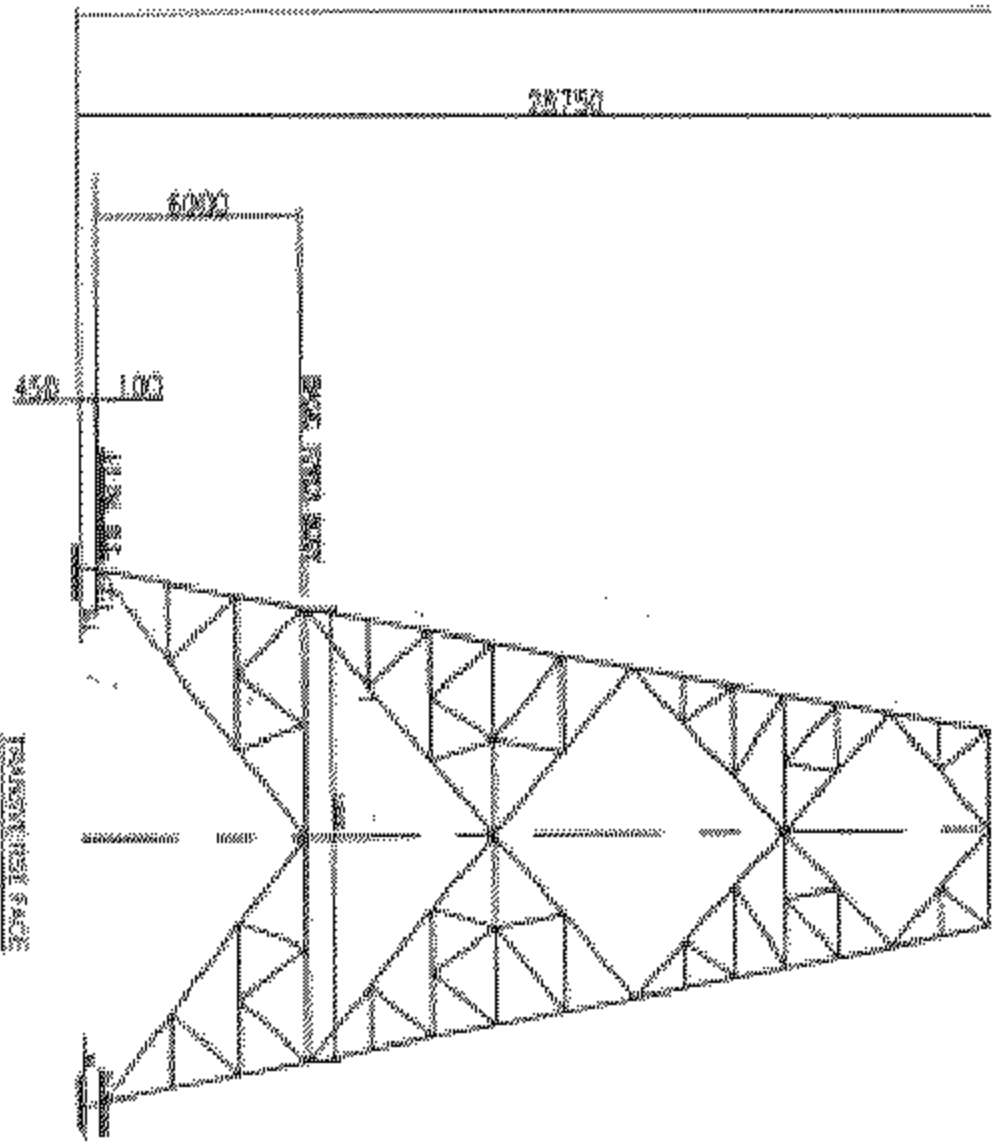


REC INTERNATIONAL LTD.
CHANNING, SUVAH - 400 059

300' BY 200' CONCRETE LINK
LINK & CLEARANCE BRIDGE
TRAFFIC TYPE 000/0'50 (30'-80'DEG) 40000 R
FINISH LEVEL 4.56/4.5 & 4.5 CM/4.5

SHEET NO. 1 OF 6
DRG. NO. E 740/DLS-4





STAINLESS STEEL

TRANSVERSE FACE

