

وزارة الكهرباء والطاقة

قرار وزارى رقم ٦٠٠ لسنة ٢٠١٠

صادر بتاريخ ٢٨/١٠/٢٠١٠

وزير الكهرباء والطاقة

بعد الاطلاع على القانون رقم ٦٣ لسنة ١٩٧٤ بشأن منشآت قطاع الكهرباء
والمعدل بالقانون رقم ٢٠٤ لسنة ١٩٩١ ولائحته التنفيذية ؛
وعلى القانون رقم ١٦٤ لسنة ٢٠٠٠ بتحويل هيئة كهرباء مصر
إلى شركة مساهمة مصرية ؛

وعلى النظام الأساسى للشركة المصرية لنقل الكهرباء ؛

وعلى مذكرة رئيس مجلس إدارة الشركة المصرية لنقل الكهرباء بتاريخ ٢٥/١٠/٢٠١٠ ؛

قرر:

مادة ١ - يتم تنفيذ وإقامة البرجين رقمى (٧٩ ، ٨٠) وشد الموصلات بينهما
للخط الكهربائى طلخا/شربين ، جهد ٦٦ ك. ف بمحافظة الدقهلية ، وذلك على الأراضى
التي يمر بها هذا الخط ، طبقاً للمسار الموضح بالخريطة المساحية وكشف الملاك الظاهرين
لتلك الأراضى والرسومات الهندسية المرفقة ، ويكون تنفيذ الأعمال على النحو التالى :

رقم البرج	طراز البرج	المنطقة الواقع بها البرج	أبعاد الحفر بالمتر	عدد الأرجل
٧٩	S+5	شربين - بندر شربين - حوض الجمعية	٣,٠٥ × ٨,٥ × ٨,٥	٤
٨٠	SDRII	شربين - بندر شربين - حوض الجمعية	٣,٠٥ × ٩ × ٩	٤

أعمال حفر للبرجين .

أعمال دكة زلطية للبرجين .

أعمال خرسانة عادية للبرجين .

أعمال خرسانة مسلحة للبرجين .

تركيب حديد البرجين بارتفاع (١ , ٣٢ - ٤٩ , ٣٦ متر) على التوالى .

أعمال شد الموصلات وتركيب العازلات للبرجين .

مادة ٢ - على الشركة المصرية لنقل الكهرباء استكمال الإجراءات المقررة

وفقاً لأحكام القانون رقم ٦٣ لسنة ١٩٧٤ المشار إليه وتعديلاته .

مادة ٣ - ينشر هذا القرار وملحقاته فى الوقائع المصرية ، وعلى جميع المختصين تنفيذه .

وزير الكهرباء والطاقة

دكتور/ حسن أحمد يونس

الشركة المصرية لنقل الكهرباء

مذكرة

للعرض على السيد الدكتور الوزير

الموضوع : تنفيذ وإقامة البرجين رقمى (٧٩ ، ٨٠) وشد الموصلات بينهما للخط الكهربائى طلخا / شربين ، جهد ٦٦ ك. ف بمحافظة الدقهلية .

الخلفية : تقوم الشركة المصرية لنقل الكهرباء حالياً بتنفيذ الخط الكهربائى المشار إليه ، وعند التنفيذ اعترض ملاك الأراضى المار بها الخط على التنفيذ .

المعروض : بذلت عدة محاولات مع ملاك الأراضى لتنفيذ الأعمال المشار إليها ودياً وإبداء استعداد الشركة لدفع التعويضات عن أية أضرار قد تنشأ نتيجة تنفيذ الأعمال ولكن دون جدوى .

المطلوب : التفضل بالنظر ... وفى حالة الموافقة ... التفضل بتوقيع مشروع الخطاب المرفق .

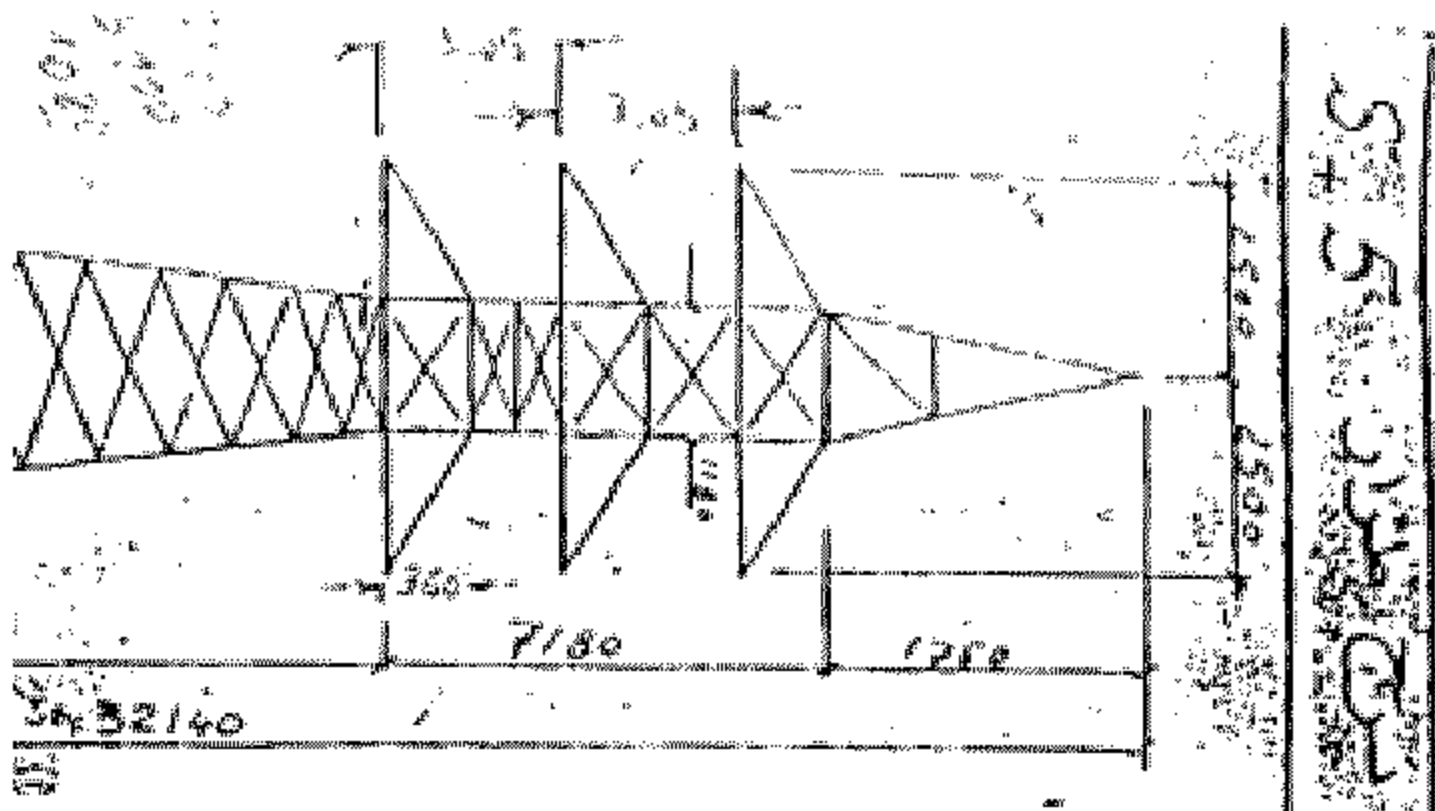
رئيس مجلس الإدارة

مهندس / فتح الله محمد لطفى شلبي

كشف

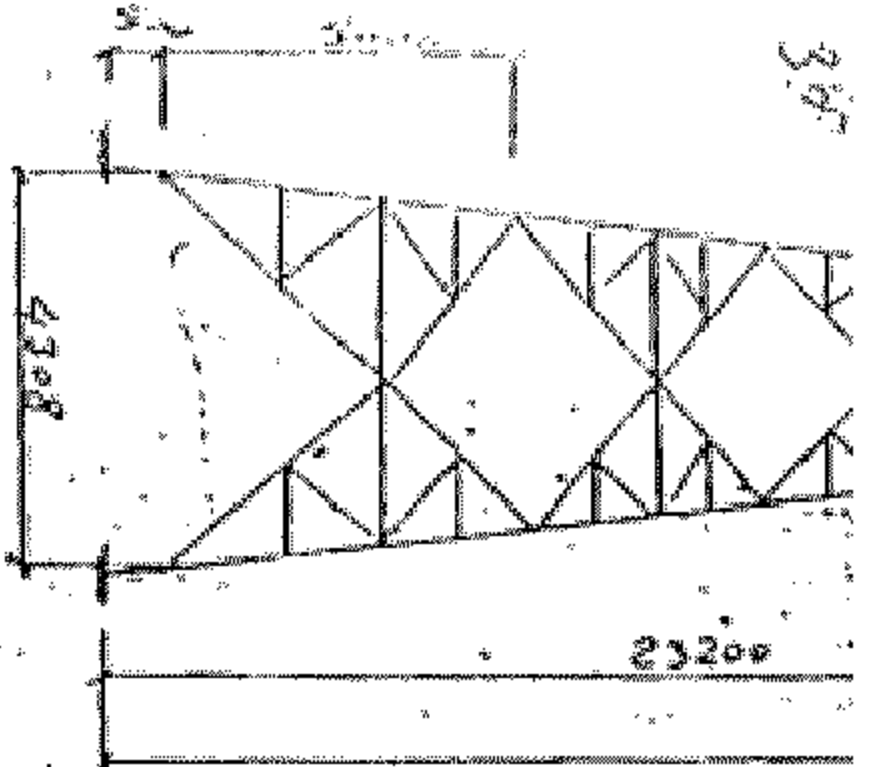
بأسماء الملاك الظاهرين المعترضين على تنفيذ
 وإقامة البرجين رقمى (٧٩ ، ٨٠) للخط الكهربائى
 طلخا / شربين ، جهد ٦٦ ك. ف

رقم البرج	طراز البرج	اسم صاحب الأرض المعترض على التنفيذ	المنطقة الواقع بها البرج
٧٩	S+5	تامر سعد المتولى عبد القادر سرور	مركز شربين - منطقة الكوبرى العلوى بجوار محلج القطن - محافظة الدقهلية
٨٠	SDRII	عبد الحميد حسين عبد الجواد عياد	مركز شربين - عزبة الجبانة - مقابل جمعية شربين الزراعية القديمة





م.ع.م.م.م.



300

أرقام الأقسام المستعملة

أقسام الخشب

١/ ٤٠٠

٢/ ٤٠٠

٣/ ٤٠٠

٤/ ٤٠٠

٥/ ٤٠٠

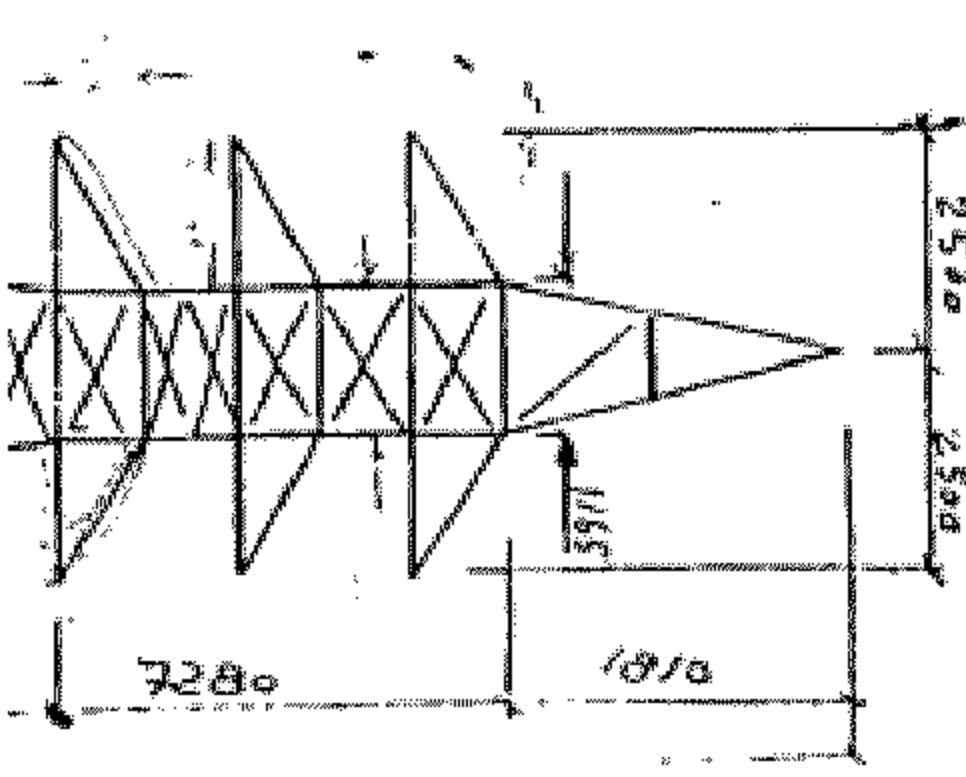
٦/ ٤٠٠

٧/ ٤٠٠

طريق

SDA II

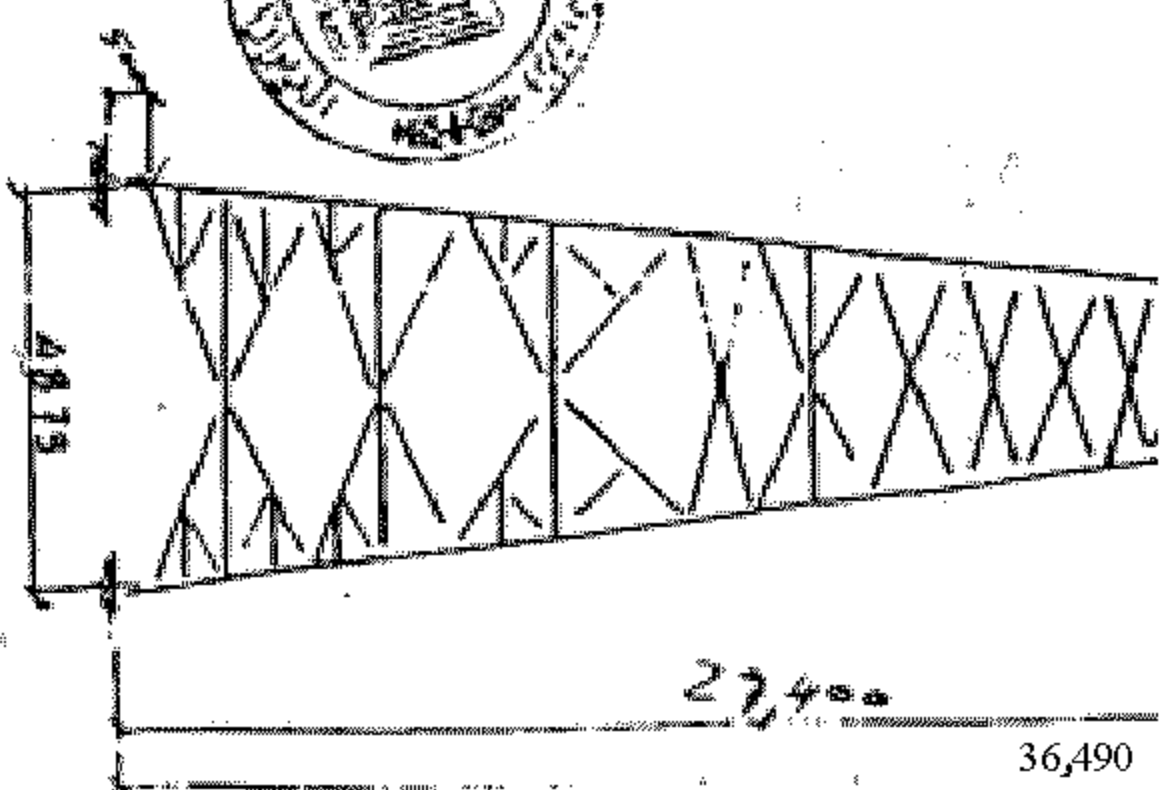
مركز



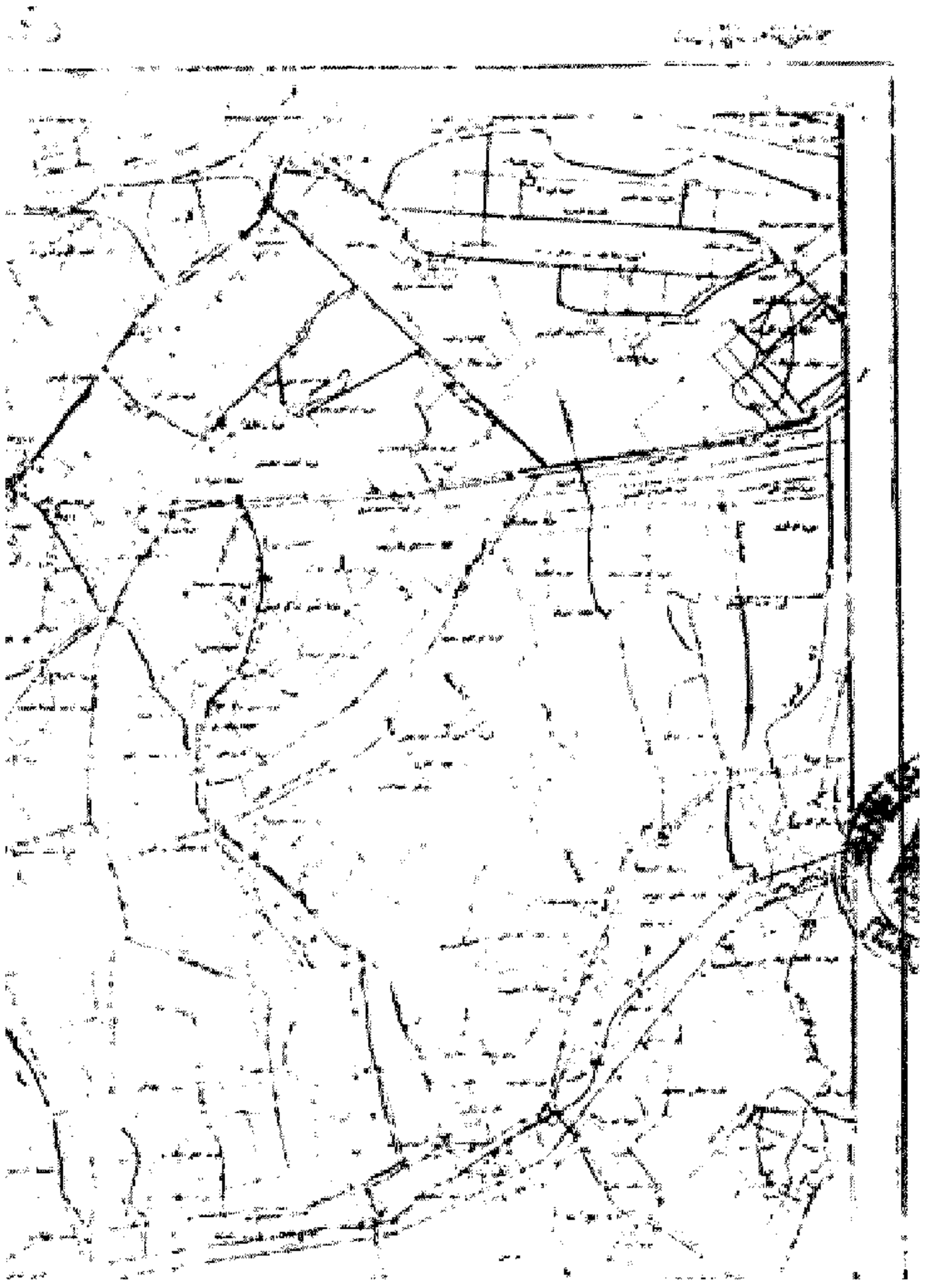
١٤٠
١٤٠
١٤٠



م. ا. م.
م. ا. م.



م. ا. م.
م. ا. م.
م. ا. م.
م. ا. م.

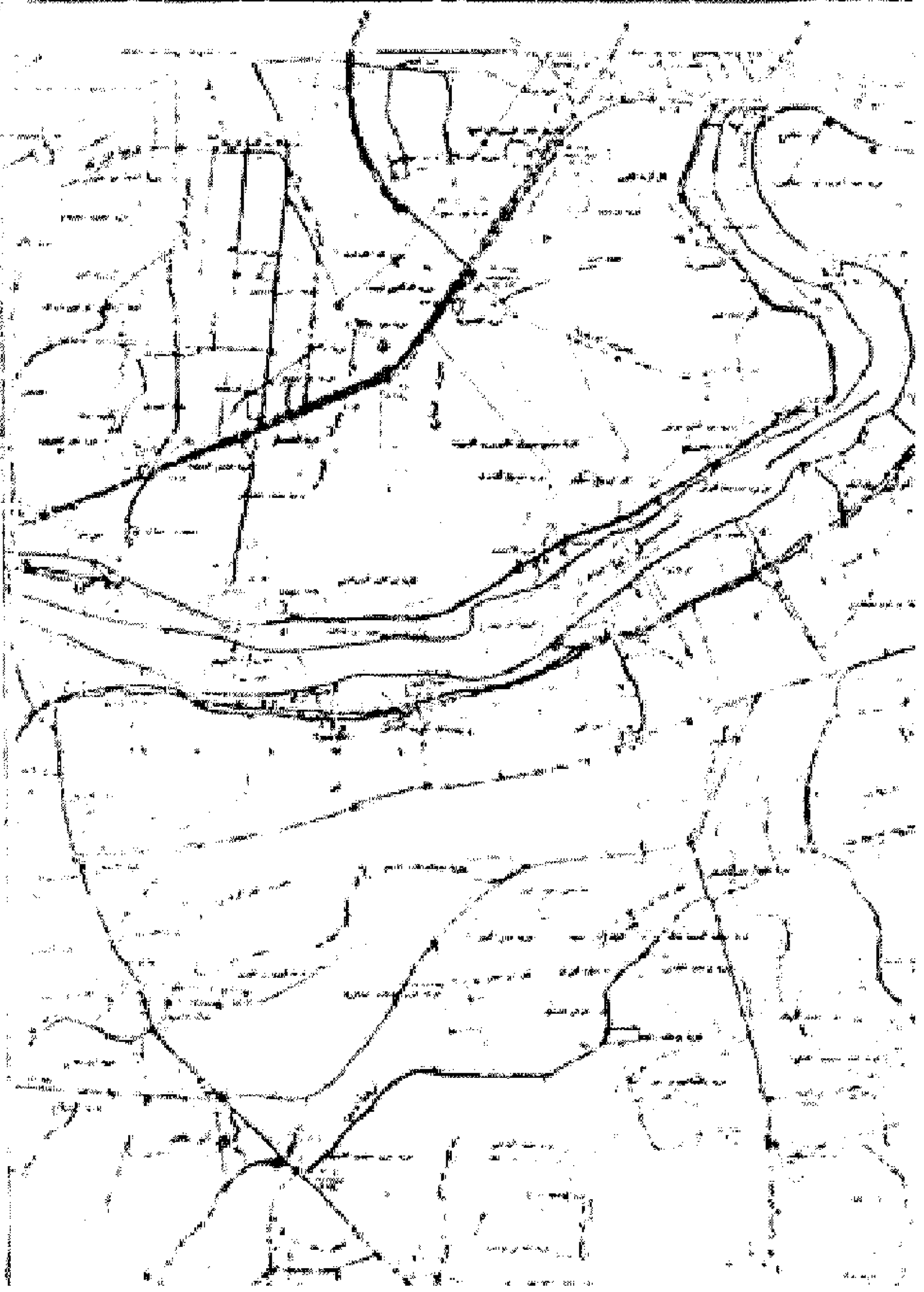


١٥

الوقائع المصرية
العدد ٢٦٥ في ٢١ نوفمبر سنة ٢٠١٠
الصفحة ١٥

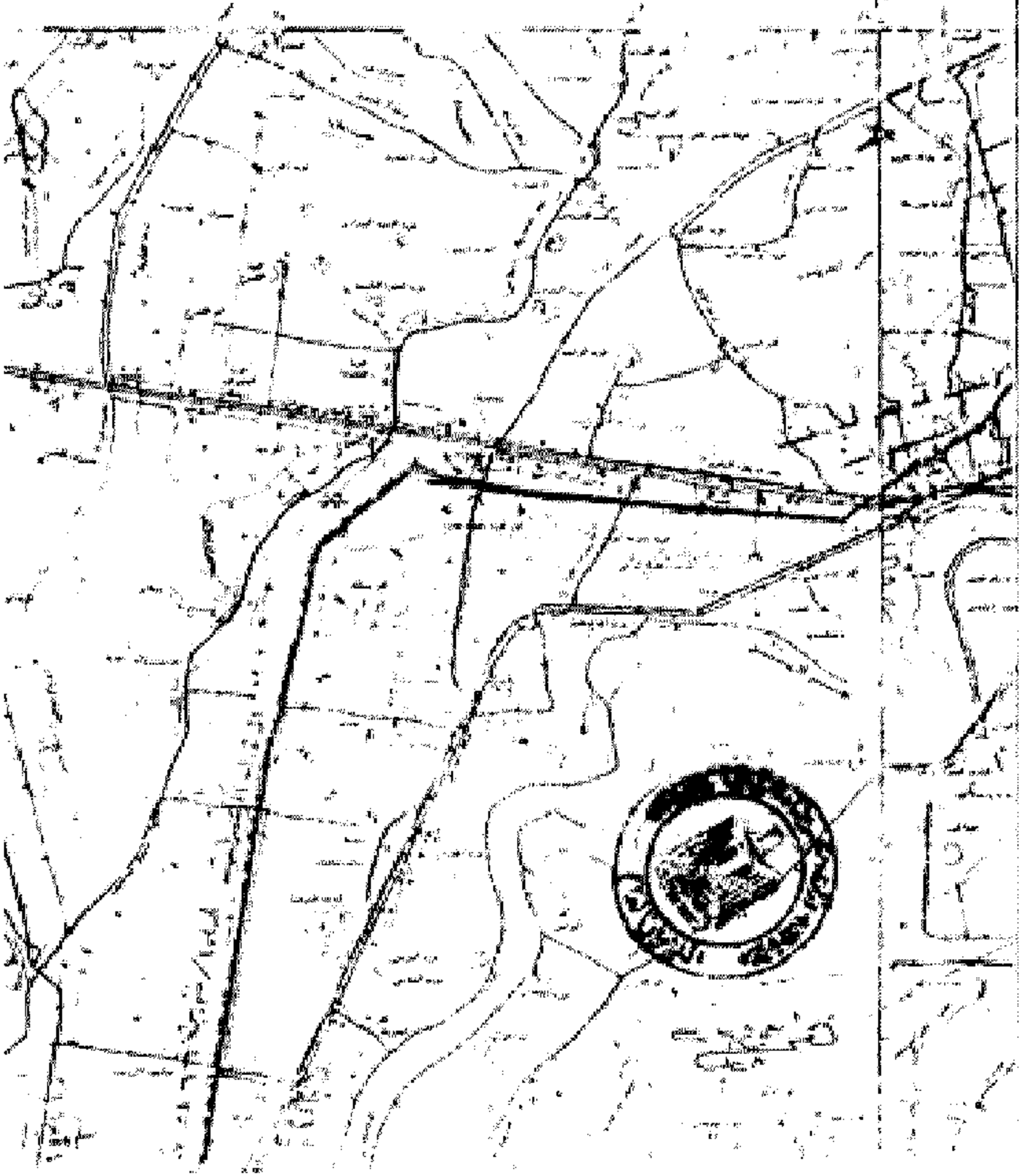
الاستيلاء على أراضي الدولة
بموجب قرار مجلس الوزراء
الرقم ١٠٠٠ لسنة ٢٠١٠

مصر



النص

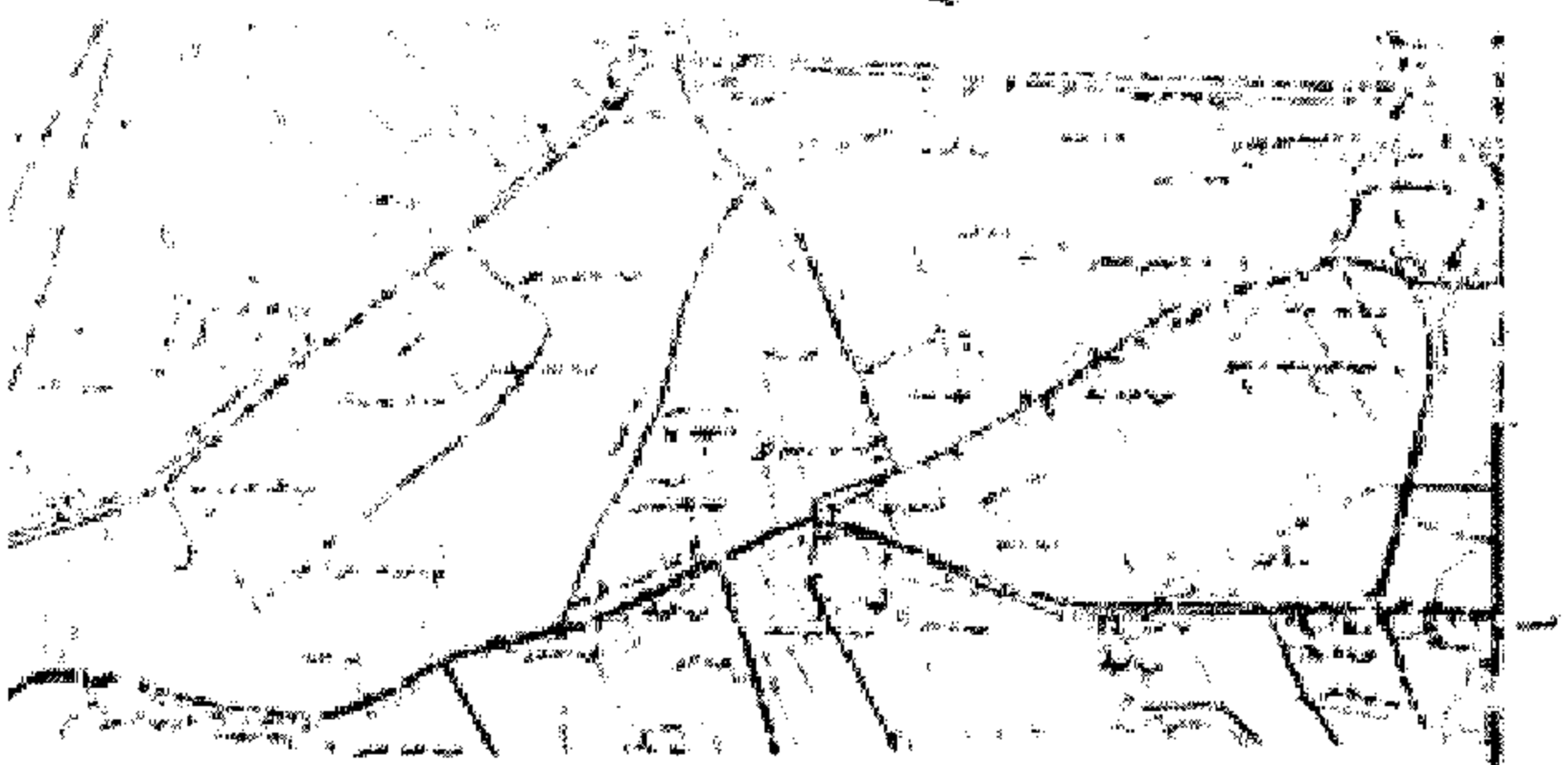
جمهورية مصر العربية



القانون رقم ١٣٠ لسنة ٢٠١٠
بموجبه تعديل قانون تنظيم العمل القضائي رقم ١٢٠ لسنة ٢٠٠٤
والموافق ١٠ نوفمبر ٢٠١٠

مادة ١
الهدف من هذا القانون هو تعديل قانون تنظيم العمل القضائي رقم ١٢٠ لسنة ٢٠٠٤



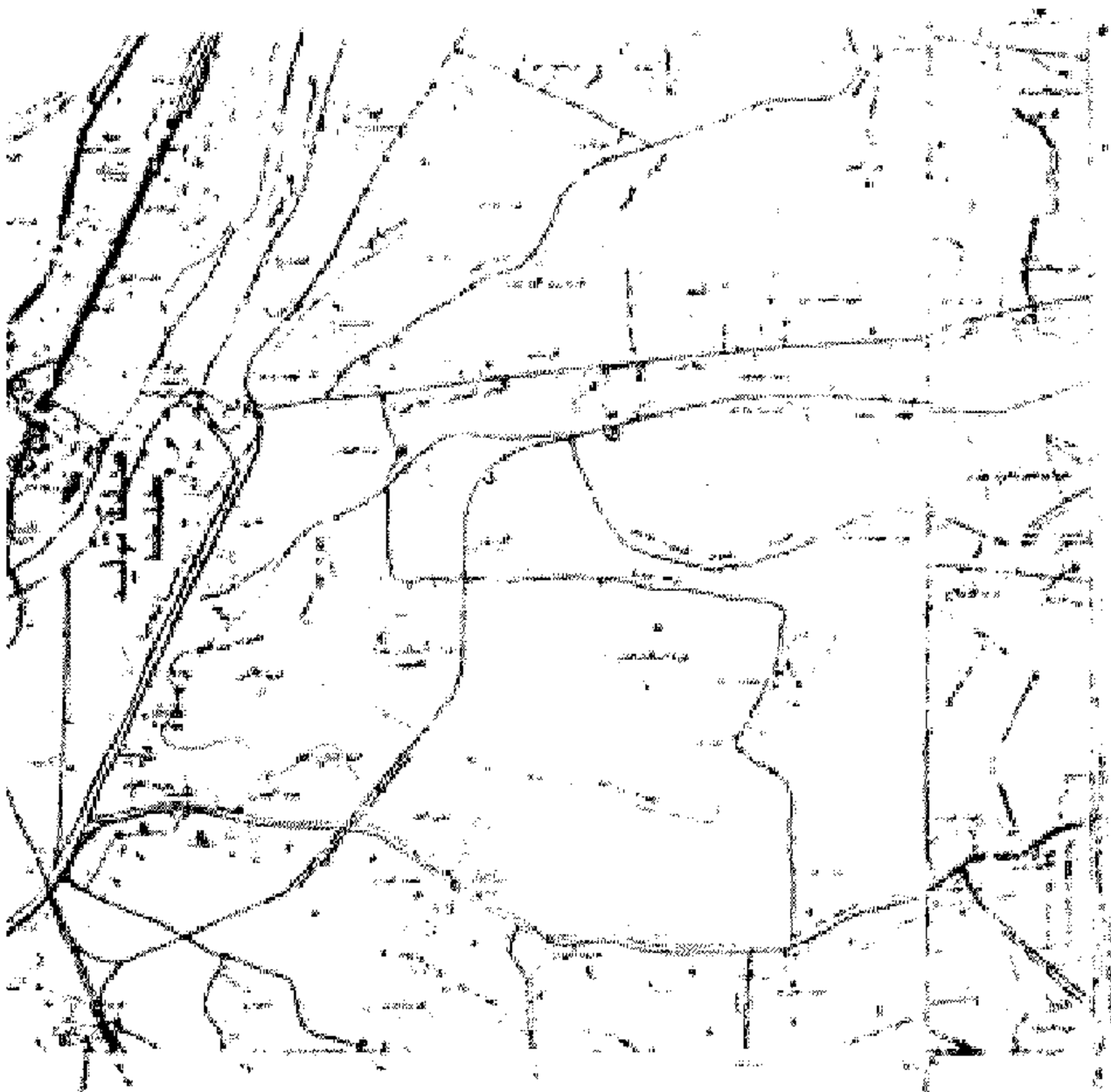


<p>وزارة الكهرباء والطاقة</p> <p>شركة الكهرباء لنقل الأهرام</p> <p>قطاع الأعمال الجديدة</p> <p>الهيئة العامة للأعمال المسكونة</p>	<p>المسار العام للإنارة</p> <p>خط الكهرباء من القاهرة</p> <p>طولها ١٢ كم بين جسر ١٤٤ كذا</p> <p>تتميز بارتفاع في الخط المسكونة</p> <p>١٤٤ كذا ١٤٤ كذا</p> <p>١٤٤ كذا ١٤٤ كذا</p> <p>تحت إشراف وزارة الكهرباء</p> <p>مصر ٢٠١٠</p>
---	--

المسار العام للإنارة من القاهرة إلى جسر ١٤٤ كذا، طولها ١٢ كم بين جسر ١٤٤ كذا، تتميز بارتفاع في الخط المسكونة ١٤٤ كذا ١٤٤ كذا ١٤٤ كذا ١٤٤ كذا تحت إشراف وزارة الكهرباء مصر ٢٠١٠



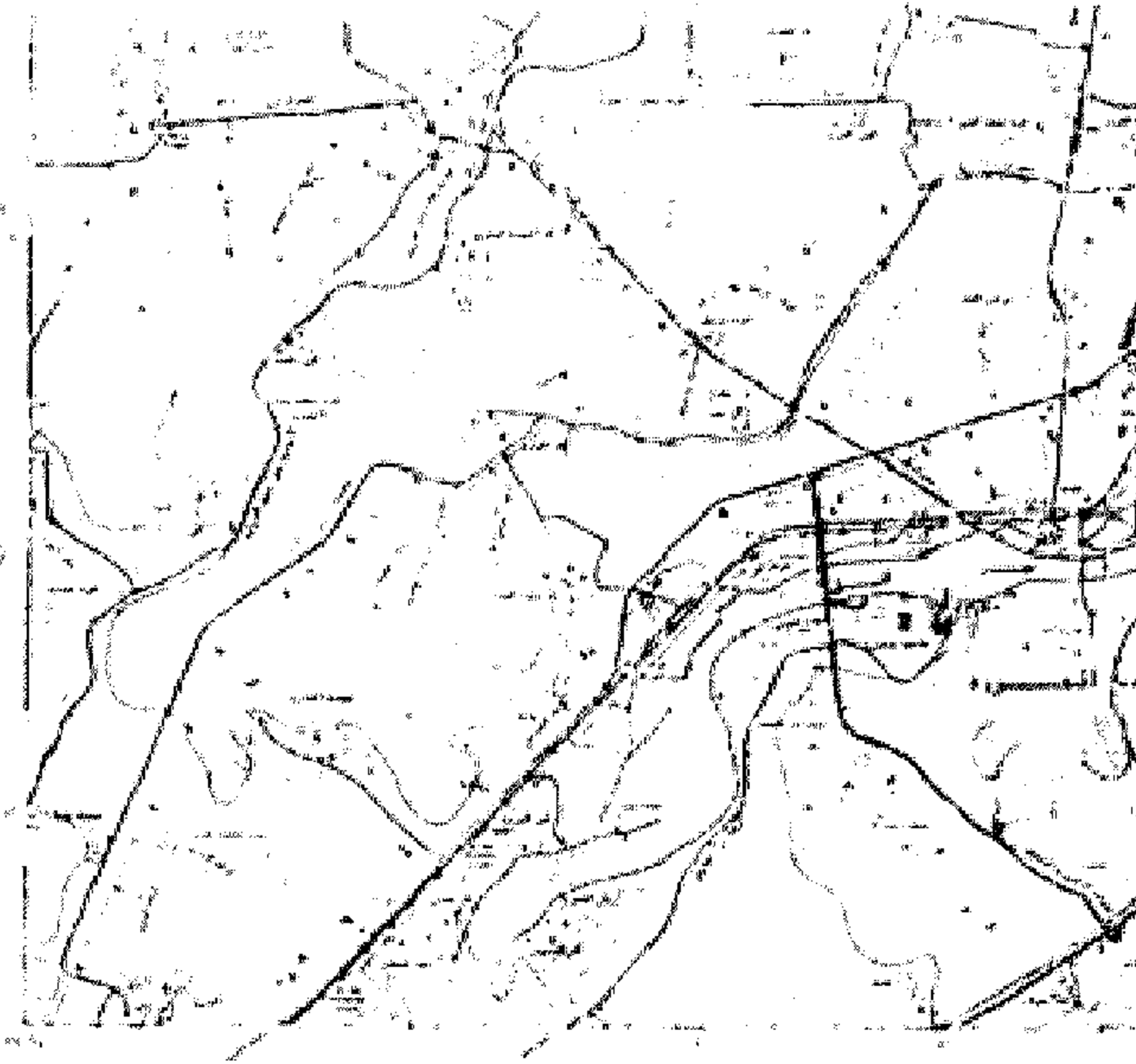
١	٢	٣	٤	٥	٦	٧	٨	٩	١٠
١١	١٢	١٣	١٤	١٥	١٦	١٧	١٨	١٩	٢٠
٢١	٢٢	٢٣	٢٤	٢٥	٢٦	٢٧	٢٨	٢٩	٣٠
٣١	٣٢	٣٣	٣٤	٣٥	٣٦	٣٧	٣٨	٣٩	٤٠
٤١	٤٢	٤٣	٤٤	٤٥	٤٦	٤٧	٤٨	٤٩	٥٠
٥١	٥٢	٥٣	٥٤	٥٥	٥٦	٥٧	٥٨	٥٩	٦٠
٦١	٦٢	٦٣	٦٤	٦٥	٦٦	٦٧	٦٨	٦٩	٧٠
٧١	٧٢	٧٣	٧٤	٧٥	٧٦	٧٧	٧٨	٧٩	٨٠
٨١	٨٢	٨٣	٨٤	٨٥	٨٦	٨٧	٨٨	٨٩	٩٠
٩١	٩٢	٩٣	٩٤	٩٥	٩٦	٩٧	٩٨	٩٩	١٠٠



مجلس الوزراء

رقم	الوصف	رقم	الوصف	رقم	الوصف
١	مجلس الوزراء	١٠١	مجلس الوزراء	٢٠١	مجلس الوزراء
٢	مجلس الوزراء	١٠٢	مجلس الوزراء	٢٠٢	مجلس الوزراء
٣	مجلس الوزراء	١٠٣	مجلس الوزراء	٢٠٣	مجلس الوزراء
٤	مجلس الوزراء	١٠٤	مجلس الوزراء	٢٠٤	مجلس الوزراء
٥	مجلس الوزراء	١٠٥	مجلس الوزراء	٢٠٥	مجلس الوزراء
٦	مجلس الوزراء	١٠٦	مجلس الوزراء	٢٠٦	مجلس الوزراء
٧	مجلس الوزراء	١٠٧	مجلس الوزراء	٢٠٧	مجلس الوزراء
٨	مجلس الوزراء	١٠٨	مجلس الوزراء	٢٠٨	مجلس الوزراء
٩	مجلس الوزراء	١٠٩	مجلس الوزراء	٢٠٩	مجلس الوزراء
١٠	مجلس الوزراء	١١٠	مجلس الوزراء	٢١٠	مجلس الوزراء
١١	مجلس الوزراء	١١١	مجلس الوزراء	٢١١	مجلس الوزراء
١٢	مجلس الوزراء	١١٢	مجلس الوزراء	٢١٢	مجلس الوزراء
١٣	مجلس الوزراء	١١٣	مجلس الوزراء	٢١٣	مجلس الوزراء
١٤	مجلس الوزراء	١١٤	مجلس الوزراء	٢١٤	مجلس الوزراء
١٥	مجلس الوزراء	١١٥	مجلس الوزراء	٢١٥	مجلس الوزراء
١٦	مجلس الوزراء	١١٦	مجلس الوزراء	٢١٦	مجلس الوزراء
١٧	مجلس الوزراء	١١٧	مجلس الوزراء	٢١٧	مجلس الوزراء
١٨	مجلس الوزراء	١١٨	مجلس الوزراء	٢١٨	مجلس الوزراء
١٩	مجلس الوزراء	١١٩	مجلس الوزراء	٢١٩	مجلس الوزراء
٢٠	مجلس الوزراء	١٢٠	مجلس الوزراء	٢٢٠	مجلس الوزراء

مجلس الوزراء



المساحة الكلية للمحافظة ١٠٠٠٠٠٠٠ هكتاراً

التقسيم الإداري للمحافظة

المساحة الكلية للمحافظة ١٠٠٠٠٠٠٠ هكتاراً

الرمز	التسمية	المساحة (هكتار)
1	مركز المحافظة	١٠٠٠٠
2	بلدية	١٠٠٠
3	قريّة	١٠٠
4	مركز	١٠٠
5	قرية	١٠٠
6	بلدية	١٠٠
7	مركز	١٠٠
8	قرية	١٠٠
9	بلدية	١٠٠
10	مركز	١٠٠
11	قرية	١٠٠
12	بلدية	١٠٠
13	مركز	١٠٠
14	قرية	١٠٠
15	بلدية	١٠٠
16	مركز	١٠٠
17	قرية	١٠٠
18	بلدية	١٠٠
19	مركز	١٠٠
20	قرية	١٠٠
21	بلدية	١٠٠
22	مركز	١٠٠
23	قرية	١٠٠
24	بلدية	١٠٠
25	مركز	١٠٠
26	قرية	١٠٠
27	بلدية	١٠٠
28	مركز	١٠٠
29	قرية	١٠٠
30	بلدية	١٠٠
31	مركز	١٠٠
32	قرية	١٠٠
33	بلدية	١٠٠
34	مركز	١٠٠
35	قرية	١٠٠
36	بلدية	١٠٠
37	مركز	١٠٠
38	قرية	١٠٠
39	بلدية	١٠٠
40	مركز	١٠٠
41	قرية	١٠٠
42	بلدية	١٠٠
43	مركز	١٠٠
44	قرية	١٠٠
45	بلدية	١٠٠
46	مركز	١٠٠
47	قرية	١٠٠
48	بلدية	١٠٠
49	مركز	١٠٠
50	قرية	١٠٠
51	بلدية	١٠٠
52	مركز	١٠٠
53	قرية	١٠٠
54	بلدية	١٠٠
55	مركز	١٠٠
56	قرية	١٠٠
57	بلدية	١٠٠
58	مركز	١٠٠
59	قرية	١٠٠
60	بلدية	١٠٠
61	مركز	١٠٠
62	قرية	١٠٠
63	بلدية	١٠٠
64	مركز	١٠٠
65	قرية	١٠٠
66	بلدية	١٠٠
67	مركز	١٠٠
68	قرية	١٠٠
69	بلدية	١٠٠
70	مركز	١٠٠
71	قرية	١٠٠
72	بلدية	١٠٠
73	مركز	١٠٠
74	قرية	١٠٠
75	بلدية	١٠٠
76	مركز	١٠٠
77	قرية	١٠٠
78	بلدية	١٠٠
79	مركز	١٠٠
80	قرية	١٠٠
81	بلدية	١٠٠
82	مركز	١٠٠
83	قرية	١٠٠
84	بلدية	١٠٠
85	مركز	١٠٠
86	قرية	١٠٠
87	بلدية	١٠٠
88	مركز	١٠٠
89	قرية	١٠٠
90	بلدية	١٠٠
91	مركز	١٠٠
92	قرية	١٠٠
93	بلدية	١٠٠
94	مركز	١٠٠
95	قرية	١٠٠
96	بلدية	١٠٠
97	مركز	١٠٠
98	قرية	١٠٠
99	بلدية	١٠٠
100	مركز	١٠٠