

# قرارات

## وزارة الكهرباء والطاقة

قرار وزارى رقم ٢٣١ لسنة ٢٠١٢

صادر بتاريخ ٢٠١٢/٦/٧

### وزير الكهرباء والطاقة

بعد الاطلاع على القانون رقم ٦٣ لسنة ١٩٧٤ بشأن منشآت قطاع الكهرباء والمعدل بالقانون رقم ٢٠٤ لسنة ١٩٩١ ولائحته التنفيذية ؛  
وعلى القانون رقم ١٦٤ لسنة ٢٠٠٠ بتحويل هيئة كهرباء مصر إلى شركة مساهمة مصرية ؛  
وعلى النظام الأساسى للشركة المصرية لنقل الكهرباء ؛  
وعلى مذكرة رئيس مجلس إدارة الشركة المصرية لنقل الكهرباء بتاريخ ٢٠١٢/٥/٢٩ ؛

### قرر:

مادة ١ - يتم تنفيذ وشد الموصلات للأبراج أرقام (٢٦ ، ٢٧ ، ٢٨) لمشروع الخط الكهربائى نقادة/قوص جهد ٦٦ كيلو فولت بمحافظة قنا ، وذلك على الأرض التى يمر بها هذا الخط طبقاً للمسار الموضح بالخريطة المساحية وكشف الملاك الظاهرين والرسومات الهندسية المرفقة ، ويكون تنفيذ الأعمال على النحو التالى :

م	رقم البرج	طراز البرج	عدد الأرجل	المنطقة الواقع بها البرج
١	٢٦	TO145	٤	الشعرانى - مركز قوص - قنا
٢	٢٧	SDR LL	٤	
٣	٢٨	A30+5	٤	

أعمال شد الموصلات وتركيب العازلات للأبراج .

**مادة ٢ -** على الشركة المصرية لنقل الكهرباء استكمال الإجراءات المقررة وفقاً لأحكام القانون رقم ٦٣ لسنة ١٩٧٤ المشار إليه وتعديلاته .

**مادة ٣ -** ينشر هذا القرار وملحقاته في الوقائع المصرية ، وعلى جميع المختصين تنفيذه .

وزير الكهرباء والطاقة

**دكتور/ حسن أحمد يونس**

## الشركة المصرية لنقل الكهرباء

### مذكرة

للعرض على السيد الدكتور الوزير

#### الموضوع :

تنفيذ وشد الموصلات للأبراج أرقام ( ٢٦ ، ٢٧ ، ٢٨ ) لمشروع الخط الكهربائي نقادة / قوص جهد ٦٦ ك. ف بمحافظة قنا .

#### الخلفية :

تقوم الشركة المصرية لنقل الكهرباء حالياً بتنفيذ الخط الكهربائي نقادة / قوص جهد ٦٦ ك. ف بمحافظة قنا وعند بدء تنفيذ الأبراج أرقام ( ٢٦ طراز TO 145 ، ٢٧ طراز SDR LL ، ٢٨ طراز A30 + 5 بمركز قوص - الشعراني بمحافظة قنا وعند شد الموصلات اعترض ملاك الأرض الزراعية المار بها هذه الأبراج على التنفيذ .

#### المعروض :

بذلت عدة محاولات لإقناع الملاك المعترضين على التنفيذ وإبداء استعداد الشركة لدفع التعويضات المناسبة ولكن باءت كل المحاولات بالفشل وما زال العمل متوقفاً .  
قد ترون سيادتكم التفضل بإصدار قرار تنفيذ للأبراج المشار إليها بالقوة الجبرية .

#### المطلوب :

التفضل بالنظر .. وفي حالة الموافقة .. التفضل بتوقيع القرار المرفق .

رئيس مجلس الإدارة

مهندس / فتح الله محمد لطفى شلبي

## كشف بأسماء

الملاك الظاهرين المعترضين على تنفيذ شد الموصلات

لمشروع الخط الكهربائي نقادة / قوص جهد ٦٦ ك. في بمحافظة قنا

في البرج رقم (٢٦) إلى البرج رقم (٢٨)

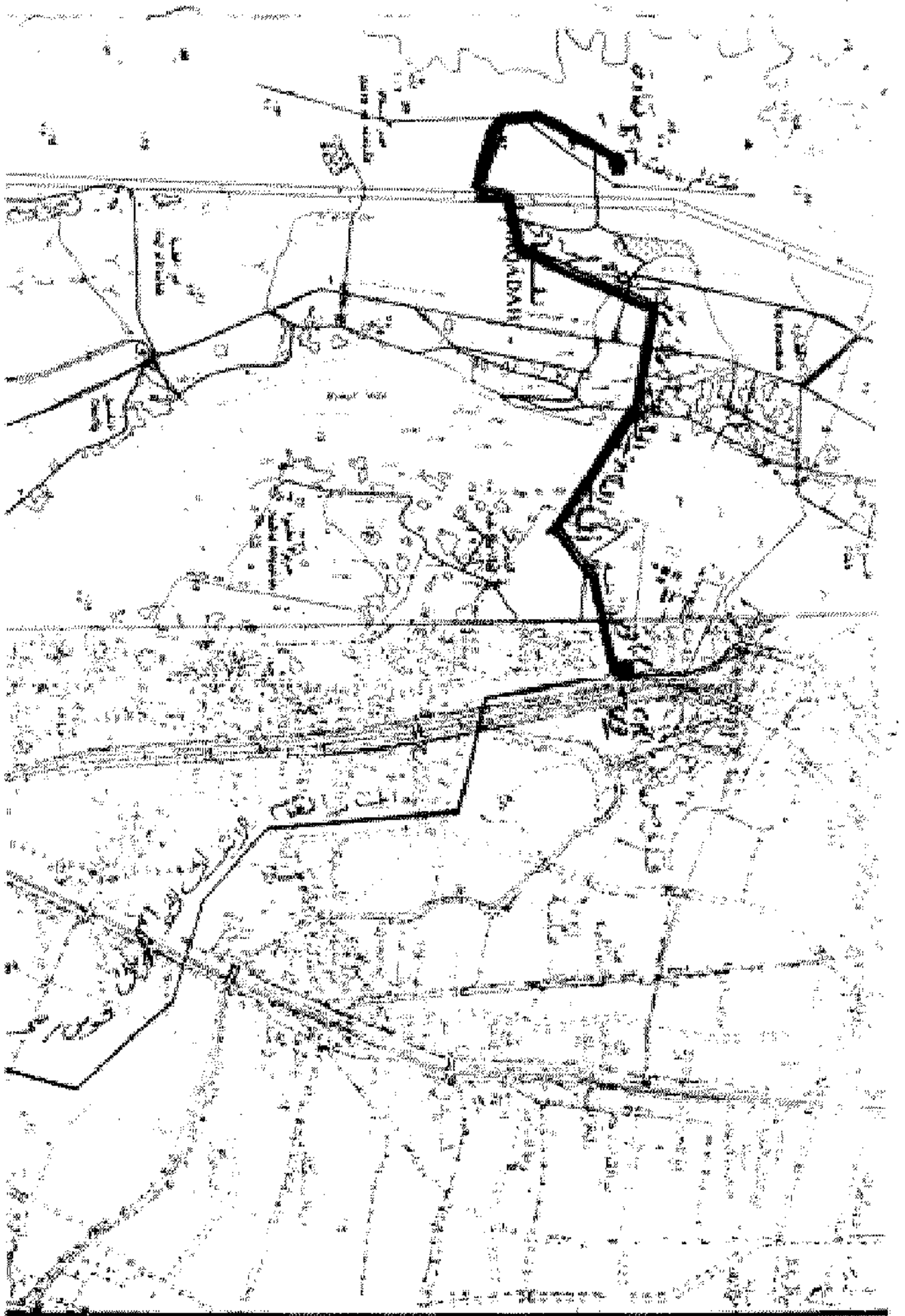
ملاحظات	المساحة التي سيتم إتلافها	الطول في اتجاه المسار	رقم القطعة	اسم المزارع	م
البرج ٢٦	٢م ٢٦٠	١٠	٣	صابر حرامى خليل .....	١
	٢م ٣٩٠	١٥	٤	محمد عبد الغنى الصغير .....	٢
مسار الخط بين البرجين ٢٧ ، ٢٦	٢م ١٠٤	٤	٥	إبراهيم عابدين الصغير .....	٣
	٢م ٣٩٠	١٥	٦	عبد الفضيل غبور .....	٤
	٢م ٦٥٠	٢٥	٧	سيد محمد محمود عبد الرحيم .....	٥
	٢م ٦٥٠	٢٥	٨	عبد الإمام محمد محمود عبد الرحيم .....	٦
	٢م ٦٥٠	٢٥	٩	أحمد سيد حسن .....	٧
البرج ٢٧	٢م ٥٢٠	٢٠	١٠	محمد عبد الغنى الصغير .....	٨
مسار الخط بين البرجين ٢٨ ، ٢٧	٢م ٣٩٠	١٥	١١	زكير محمد أحمد .....	٩
	٢م ٥٢٠	٢٠	١٢	عبد الغنى عبد اللطيف .....	١٠
	٢م ٢٦٠	١٠	١٣	جمال عبد الهاسط .....	١١
	٢م ٦٥٠	٢٥	١٤	مصرى محمد طه محمد .....	١٢
	٢م ٢٦٠	١٠	١٥	عبد الناصر محمد رضا .....	١٣
	٢م ٢٦٠	١٠	١٦	طلعت محمد طه محمد .....	١٤
	٢م ١٣٠٠	٥٠	١٧	عبد بتيتا أحمد .....	١٥
	٢م ١٩٥		١٨	حنفى أحمد محمد حنفى وشهرته (فتوح)	١٦
٢م ١٩٥		١٩	آمنة فرح أحمد محمد حنفى .....	١٧	

## (تابع) كشف أسماء الملاك الظاهريين المعترضين على تنفيذ شد البوصلات

لمشروع انعط الكهرباءى نقادة / قوص جهه ٦٦ ك ، ف بمحافظه قنا

بعجوار البرج رقم (٢٨)

م	الاسم	رقم البرج	طراز البرج	المساحة التى يتم إنلاجها	الطول فى المسار	رقم القطعة	المنطقة الواقع بها البرج	ملاحظات
١	حنفى أحمد محمد حنفى وشهرته (فتوح)	٢٨	A30 + 5	٢م ١٩٥			الشعرانى	بعجوار البرج رقم (٢٨)
٢	آمنة فصح أحمد محمد حنفى	٢٨	A30 + 5	٢م ١٩٥			مركز قوص	على ردم ترصة الخلة

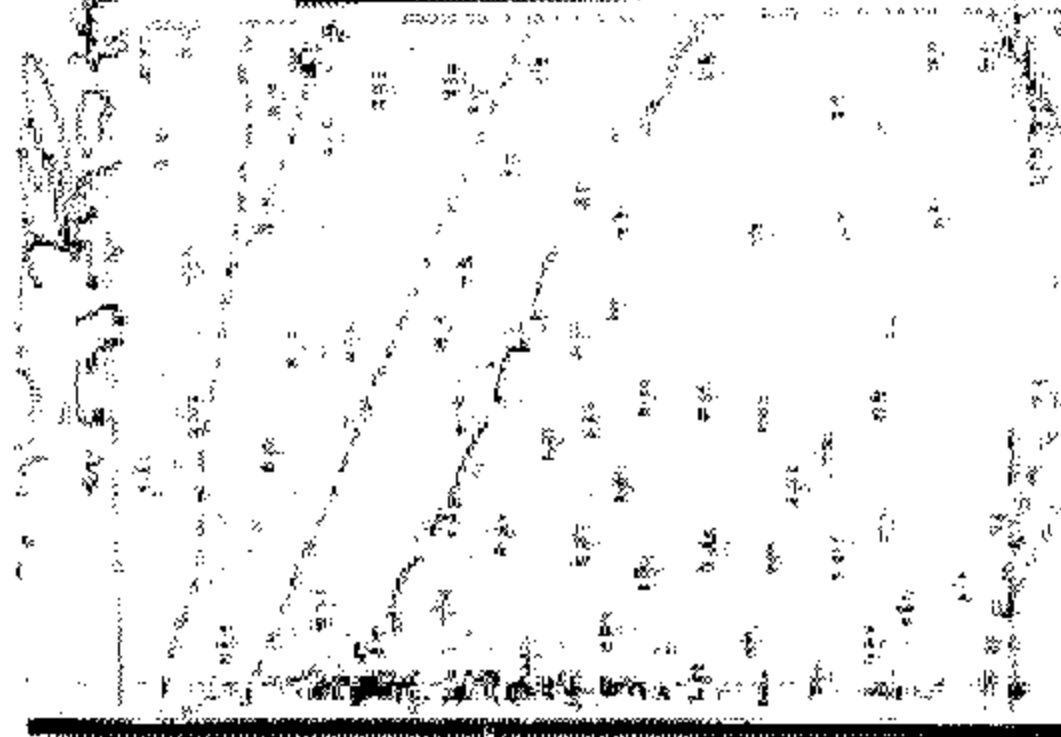




<p>وزارة الكهرباء والطاقة مديرية التخطيط لنقل الكهرباء قطاع الاتصال المحلية الإدارة العامة للإتصال المساحية</p>		<p>المعهد القومي للتخطيط مخطط الكهرباء المحلية مجلس أمناء / أقر من الجمعية رقم ٦٦ لسنة ٢٠١٢ مجلس أمناء / أقر من الجمعية</p>	
<p>موقع</p>	<p>الرقم</p>		
<p>موقع</p>	<p>الرقم</p>		

مخطط كهرباء محلية رقم ٦٦ لسنة ٢٠١٢  
مجلس أمناء / أقر من الجمعية  
رقم ٦٦ لسنة ٢٠١٢  
مجلس أمناء / أقر من الجمعية

مجلس أمناء / أقر من الجمعية  
رقم ٦٦ لسنة ٢٠١٢  
مجلس أمناء / أقر من الجمعية



بإعجاز الله تعالى

الرقم	الاسم	الدرجة
١	أحمد محمد	مهندس
٢	محمد أحمد	مهندس
٣	عبدالله محمد	مهندس
٤	محمود محمد	مهندس
٥	إبراهيم محمد	مهندس
٦	عبدالمجيد محمد	مهندس
٧	عبدالحامد محمد	مهندس
٨	عبدالمنعم محمد	مهندس
٩	عبدالقادر محمد	مهندس
١٠	عبدالرشيد محمد	مهندس
١١	عبدالعزيز محمد	مهندس
١٢	عبدالمجيد محمد	مهندس
١٣	عبدالحامد محمد	مهندس
١٤	عبدالمنعم محمد	مهندس
١٥	عبدالقادر محمد	مهندس
١٦	عبدالرشيد محمد	مهندس
١٧	عبدالعزيز محمد	مهندس
١٨	عبدالمجيد محمد	مهندس
١٩	عبدالحامد محمد	مهندس
٢٠	عبدالمنعم محمد	مهندس
٢١	عبدالقادر محمد	مهندس
٢٢	عبدالرشيد محمد	مهندس
٢٣	عبدالعزيز محمد	مهندس
٢٤	عبدالمجيد محمد	مهندس
٢٥	عبدالحامد محمد	مهندس
٢٦	عبدالمنعم محمد	مهندس
٢٧	عبدالقادر محمد	مهندس
٢٨	عبدالرشيد محمد	مهندس
٢٩	عبدالعزيز محمد	مهندس
٣٠	عبدالمجيد محمد	مهندس

الرقم	الاسم	الدرجة
٣١	عبدالحامد محمد	مهندس
٣٢	عبدالمنعم محمد	مهندس
٣٣	عبدالقادر محمد	مهندس
٣٤	عبدالرشيد محمد	مهندس
٣٥	عبدالعزيز محمد	مهندس
٣٦	عبدالمجيد محمد	مهندس
٣٧	عبدالحامد محمد	مهندس
٣٨	عبدالمنعم محمد	مهندس
٣٩	عبدالقادر محمد	مهندس
٤٠	عبدالرشيد محمد	مهندس
٤١	عبدالعزيز محمد	مهندس
٤٢	عبدالمجيد محمد	مهندس
٤٣	عبدالحامد محمد	مهندس
٤٤	عبدالمنعم محمد	مهندس
٤٥	عبدالقادر محمد	مهندس
٤٦	عبدالرشيد محمد	مهندس
٤٧	عبدالعزيز محمد	مهندس
٤٨	عبدالمجيد محمد	مهندس
٤٩	عبدالحامد محمد	مهندس
٥٠	عبدالمنعم محمد	مهندس
٥١	عبدالقادر محمد	مهندس
٥٢	عبدالرشيد محمد	مهندس
٥٣	عبدالعزيز محمد	مهندس
٥٤	عبدالمجيد محمد	مهندس
٥٥	عبدالحامد محمد	مهندس
٥٦	عبدالمنعم محمد	مهندس
٥٧	عبدالقادر محمد	مهندس
٥٨	عبدالرشيد محمد	مهندس
٥٩	عبدالعزيز محمد	مهندس
٦٠	عبدالمجيد محمد	مهندس

مجموع الرتب: ١٠٠٠  
مجموع الدرجات: ١٠٠٠

الاسم	الدرجة
عبدالمجيد محمد	مهندس
عبدالحامد محمد	مهندس
عبدالمنعم محمد	مهندس
عبدالقادر محمد	مهندس
عبدالرشيد محمد	مهندس
عبدالعزيز محمد	مهندس







البيانات (٢٧)

Sections and plates weight

BOLT	NO. FOR TOWER (S&P)	NO. FOR TOWER (S&P)
M16*40	482	370
M16*45	356	312
M16*50	300	255
M16*55	186	168
M16*60	6	4
Wash Wash Plate	60	60

Tower type	Sdr I		Sdr II	
	Steel grade			
Section	37	52	37	52
	Wt.kg	Wt.kg	Wt.kg	Wt.kg
L 120*11	--	719.6	--	684.4
L 100*10	--	312.8	--	312.8
L 105*8	--	274	--	--
L 100*8	--	565.6	--	565.6
L 90*8	--	281.5	--	281.5
L 50*7	--	34.4	--	34.4
L 80*8	9.2	26.4	9.2	26.4
L 80*7	--	184	--	184
L 80*6	445.6	--	222.4	--
L 70*6	--	162.4	--	162.4
L 80*6	--	208.8	--	208.8
L 80*5	625.2	256	674.8	256
L 50*4	603.0	37.6	485	37.6
L 50*5	1055.4	113.2	1004.2	113.2
PL 10	--	3.4	--	3.4
PL 6	62.6	108.1	54.6	108.1
PL 4	4.2	--	6.2	--
TOTAL WT.	2007.6	2082.1	2434.4	2412.1
TOTAL WT. OF TOWER S&P	4490 TON			
TOTAL WT. OF TOWER S&P	4490 TON			



<b>E.P.S</b>	TOWER TYPE
	Sdr I & Sdr II

FIG. NO. : 202216883

May 23 2012 02:17:41 PM

FIG. NO. : 202216883

