

وزارة الكهرباء والطاقة

قرار وزارى رقم ٥٦٧ لسنة ٢٠١٢

صادر بتاريخ ٢٤/١١/٢٠١٢

وزير الكهرباء والطاقة

بعد الاطلاع على القانون رقم ٦٣ لسنة ١٩٧٤ بشأن منشآت قطاع الكهرباء والمعدل بالقانون رقم ٢٠٤ لسنة ١٩٩١ ولائحته التنفيذية ؛
وعلى القانون رقم ١٦٤ لسنة ٢٠٠٠ بتحويل هيئة كهرباء مصر إلى شركة مساهمة مصرية ؛
وعلى النظام الأساسى للشركة المصرية لنقل الكهرباء ؛
وعلى مذكرة رئيس مجلس إدارة الشركة المصرية لنقل الكهرباء
بتاريخ ٢٠/١١/٢٠١٢ ؛

قرار:

مادة ١ - يتم تنفيذ وإقامة الأبراج أرقام (٧ ، ٩ ، ١ ، ٩ ، ١١ خروج) ومرور الأسلاك بين الأبراج للخط الهوائى برقاش/ أبو غالب جهد ٦٦ ك. ف للدخول والخروج على محطة محولات أبو غالب الجديدة جهد ٢٢٠/٦٦/١١ ك. ف بمحافظة الجيزة ، وذلك على الأرض التى يمر بها هذا الخط طبقاً للمسار الموضح بالخريطة المساحية وكشف الملك الظاهرين والرسومات الهندسية المرفقة ، ويكون تنفيذ الأعمال على النحو التالى :

م	رقم البرج	طراز البرج	أبعاد الحفر بالمتر	المنطقة الواقع بها البرج	عدد الأرجل
١	٩ ، ٧ دخول	A 30	٧,٦ × ٧,٦ × ٢,٦٥	مركز إمبابية أبو غالب	٤
٢	١ خروج	A 30	٧,٦ × ٧,٦ × ٢,٦٥		٤
٣	٩ خروج	S	١٠ × ١٠ × ٢,٦٥		٤
٤	١١ خروج	S	١٠ × ١٠ × ٢,٦٥		٤

أعمال حفر للبرج .

أعمال خرسانية عادية مسلحة للبرج .

أعمال عزل بالبيوتامين للبرج .

تركيب الحديد العلوى للبرج بارتفاع من ٢٧ متراً حتى ٣٢ متراً .

تركيب العازلات وشد الموصلات وسلك الأرضى .

مادة ٢ - على الشركة المصرية لنقل الكهرباء استكمال الإجراءات المقررة

وفقاً لأحكام القانون رقم ٦٣ لسنة ١٩٧٤ المشار إليه وتعديلاته .

مادة ٣ - ينشر هذا القرار وملحقاته فى الوقائع المصرية ، وعلى جميع المختصين تنفيذه .

وزير الكهرباء والطاقة

مهندس / محمود سعد بلبح

الشركة المصرية لنقل الكهرباء

مذكرة

للعرض على السيد المهندس الوزير

الموضوع : تنفيذ وإقامة الأبراج أرقام (٧ ، ٩ ، دخول ، ١ ، ٩ ، ١١ خروج) ومرور الأسلاك بين الأبراج للخط الهوائى برقاش/ أبو غالب جهد ٦٦ ك. ف للدخول والخروج على محطة محولات أبو غالب الجديدة جهد ٦٦ ك. ف بمحافظة الجيزة .

الخلفية : تقوم الشركة المصرية لنقل الكهرباء حالياً بتنفيذ الخط الهوائى المشار إليه وعند تنفيذ الأبراج (٧ ، ٩ طراز A 30 دخول ، ١ طراز A 30 ، ٩ طراز S ، ١١ طراز S خروج) مركز إمبابة - محافظة الجيزة وعند البدء فى التنفيذ اعترض ملاك الأراضى الزراعية المار بها هذه الأبراج على التنفيذ .

المعروض : بذلت عدة محاولات لإقناع الملاك المعترضين على التنفيذ وإبداء استعداد الشركة لدفع التعويضات المناسبة ولكن باءت كل المحاولات بالفشل وما زال العمل متوقفاً .
قد ترون سيادتكم التفضل بإصدار قرار تنفيذ مد الكابل المشار إليه بالقوة الجبرية .
المطلوب : التفضل بالنظر .. وفى حالة الموافقة .. التفضل بتوقيع القرار المرفق .

رئيس مجلس الإدارة

مهندس / فتح الله محمد لطفى شلبي

بيان

بأسماء الملاك الظاهرين المعترضين على التنفيذ

للأبراج أرقام (٧ ، ٩ دخول ، ١ ، ٩ ، ١١ خروج)

ومرور الأسلاك بين الأبراج للخط الهوائى برقاش / أبو غالب

جهد ٦٦ ك. ف للدخول والخروج

أرض ملك (علا عمر على عبد الله) :

م	رقم البرج	طراز البرج	أبعاد الحفر	عدد الأرجل
١	٧ دخول	A 30	٧,٦ × ٧,٦ × ٢,٦٥	٤
٢	٩ خروج	A 30	٧,٦ × ٧,٦ × ٢,٦٥	٤

أرض ملك (بشرى زخارى) :

م	رقم البرج	طراز البرج	أبعاد الحفر	عدد الأرجل
١	٩ دخول	S	١٠ × ١٠ × ٢,٦٥	١ (لبشة)
٢	١١ خروج	S	١٠ × ١٠ × ٢,٦٥	١ (لبشة)

أرض ملك (محمد عبد المنعم عبد الغفار حشيش) :

م	رقم البرج	طراز البرج	أبعاد الحفر	عدد الأرجل
١	١ خروج	A 30	٧,٦ × ٧,٦ × ٢,٦٥	٤

بالممرور على خط برقاش/ أبو غالب جهد ٦٦ ك. ف وجد أن الأبراج تقع فى الأرض أصحابها ومستأجريها كالاتى :

رقم البرج	دخول/خروج	طراز البرج	اسم صاحب الأرض	اسم المستأجر
١	دخول	T45/90	شركة الشروق (حلمى إسماعيل وشركاه)	سالم عبد الله
٢	دخول	A60+5	شركة الشروق (حلمى إسماعيل وشركاه)	سالم عبد الله
٣	دخول	S+5	شركة الشروق (حلمى إسماعيل وشركاه)	سالم عبد الله
٤	دخول	S+5	الحاج/ عبد الرموف المنشاوى	-
٥	دخول	A30+0	وليد السنباطى	عدنان يوسف موسى
٦	دخول	S	وليد السنباطى	عدنان يوسف موسى
٧	دخول	A30+0	علا عمر على عبد الله	-
٨	دخول	S	فتح الله عبد المحسن	-
٩	دخول	S	بشرى زخارى	محمد أحمد
١٠	خروج	A30	محمد عبد المنعم عبد الغفار حشيش	أبو الغيط
٢	خروج	S	شركة الشروق (حلمى إسماعيل وشركاه)	سالم عبد الله
٣	خروج	A30	شركة الشروق (حلمى إسماعيل وشركاه)	سالم عبد الله
٤	خروج	S	شركة الشروق (حلمى إسماعيل وشركاه)	سالم عبد الله
٥	خروج	S+5	شركة الشروق (حلمى إسماعيل وشركاه)	سالم عبد الله
٦	خروج	S	الحاج/ عبد الرموف المنشاوى	-
٧	خروج	A30	وليد السنباطى	عدنان يوسف موسى
٨	خروج	S	وليد السنباطى	عدنان يوسف موسى
٩	خروج	A30	علا عمر على عبد الله	-
١٠	خروج	S+5	فتح الله عبد المحسن	-
١١	خروج	S	بشرى زخارى	محمد أحمد

وقد حضر من الشركة المصرية لنقل الكهرباء كل من :

٤ - مهندس / مصطفى فتحى أحمد العطار .

٥ - مشرف فنى / أحمد فرج محمد سالم .

٦ - فنى / حمادة عبد المجيد محمد .

ومن أهالى منطقة أبو غالب كل من :

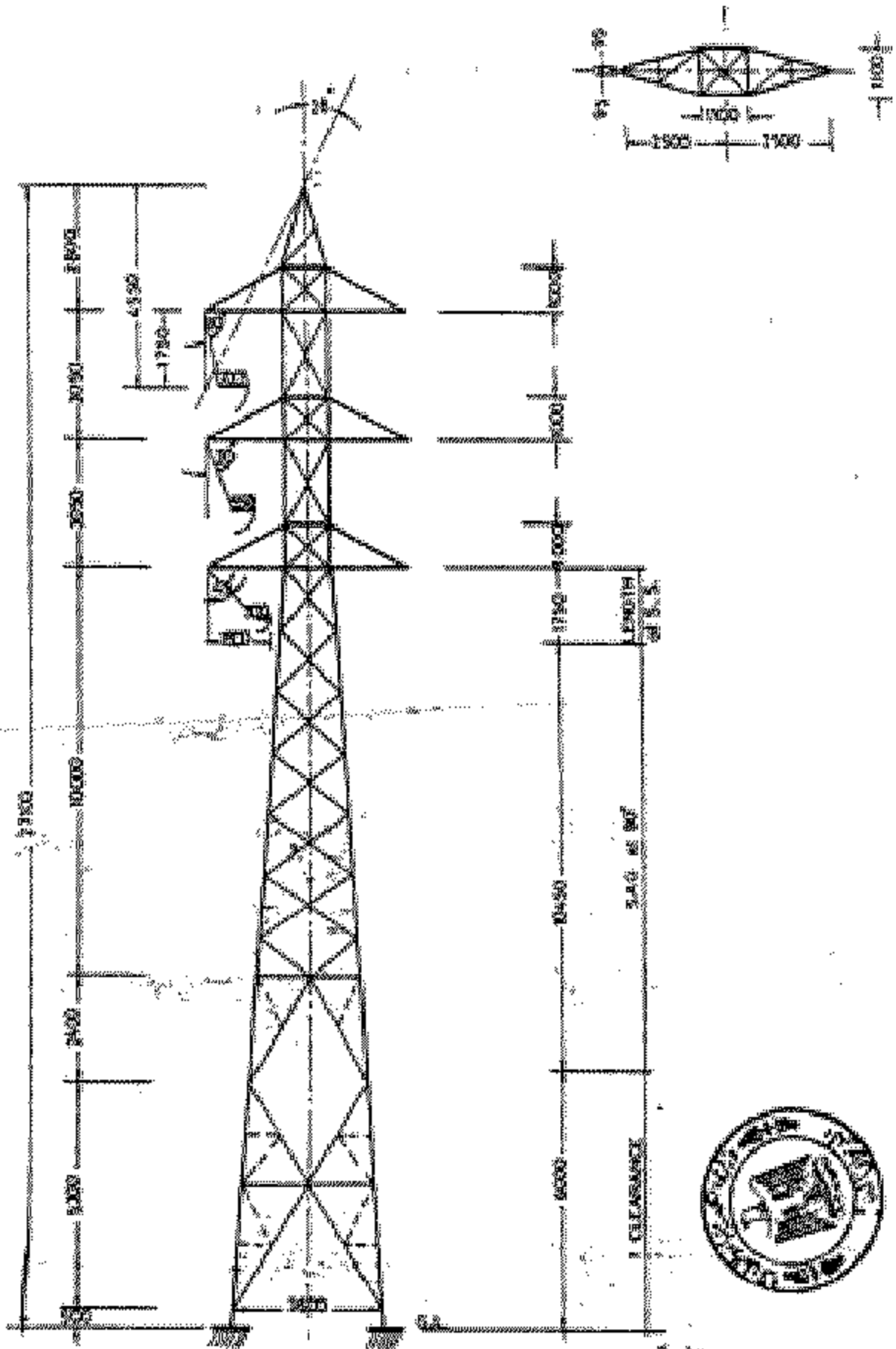
٤ - محامى منوب عنهم / عيد السلام .

٥ - غفير عن المنطقة / عدنان يوسف موسى .

٦ - الأستاذ / سمير .

وعن شركة M. A. N :

١ - المساح / عماد محمد .



TOWER TYPE (S)

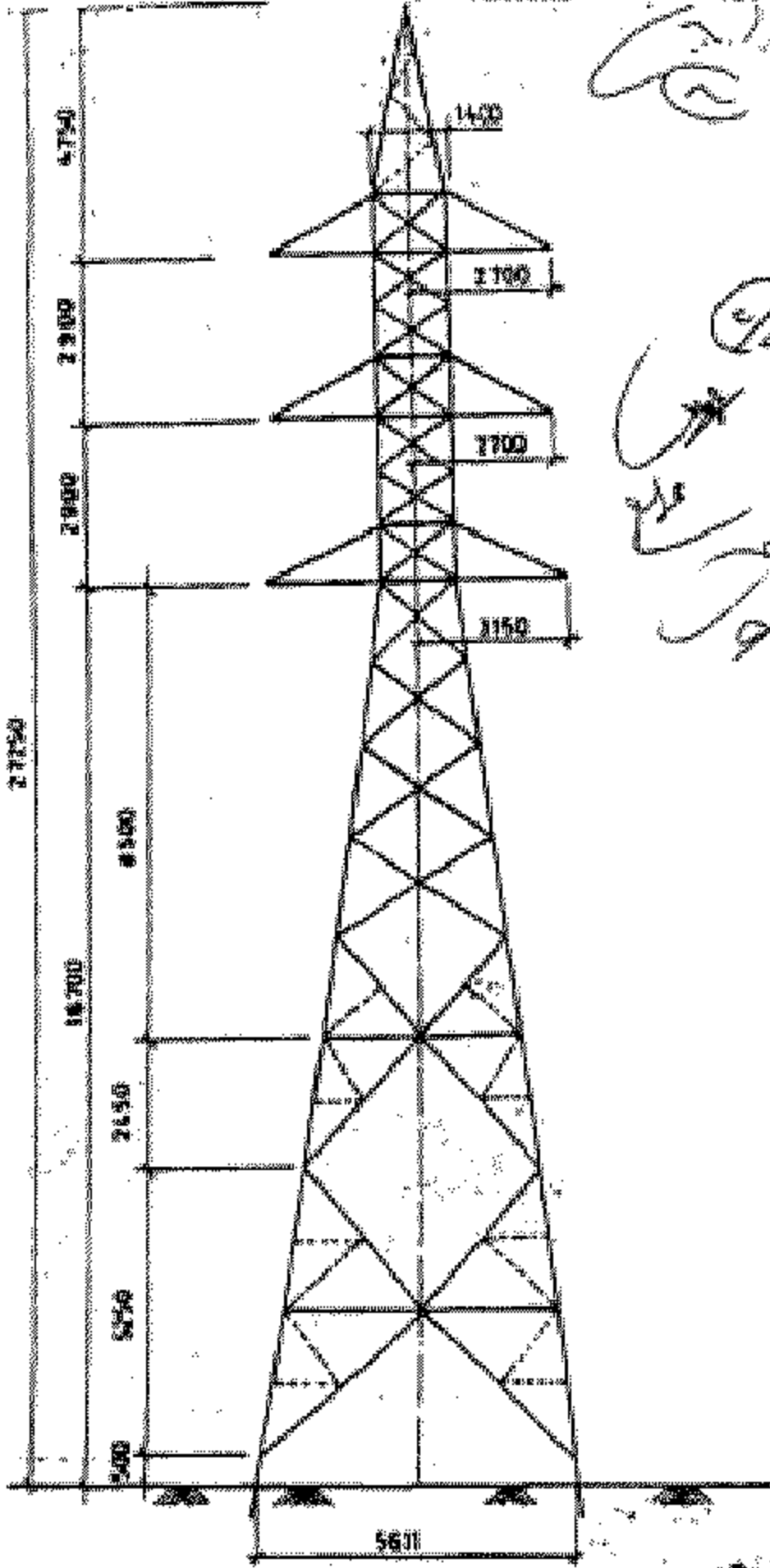


Fig. 29 2013 (31/01/2013)



هيئة المهندسين والعلماء
 يناير ٢٠١٣

Handwritten notes and signatures in Arabic, including a large signature and a circular stamp.

TOWER A - 30

Scale: 1:100

تأديت برهمن الاربع للاسبوع وبتأديت
الزمنية يقع خط زمني ايرتباطه

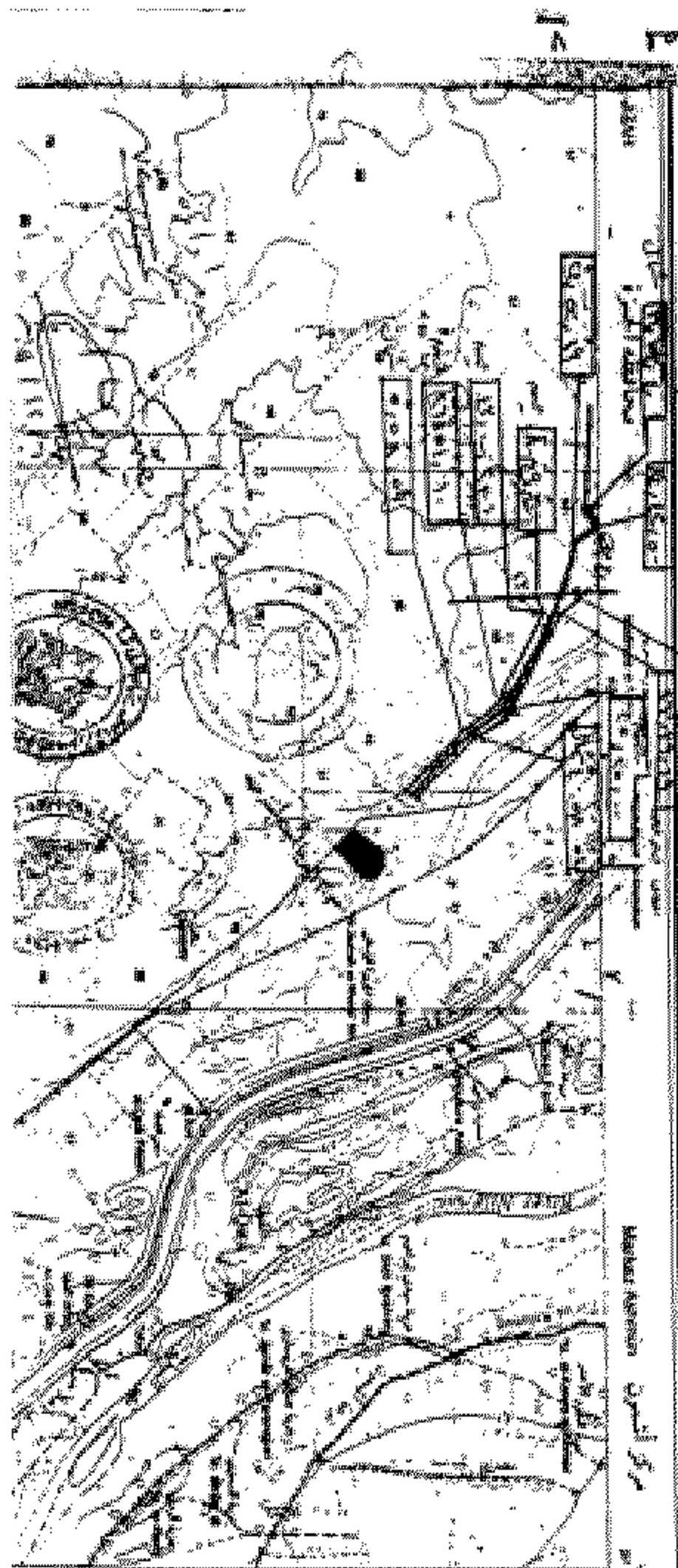
مطابق كبرهمن الاربع للاسبوع وبتأديت
الزمنية يقع خط زمني ايرتباطه

جبل حمزة

JABAL HAMZAH



SHEET NH98-12b
جدد رقم



مركز الحنين Market Hussein
مركز الحنين Market Hussein