

وزارة الكهرباء والطاقة

قرار وزارى رقم ٣٨ لسنة ٢٠١٤

صادر بتاريخ ٢٠١٤/٢/١١

وزير الكهرباء والطاقة

بعد الاطلاع على القانون رقم ٦٣ لسنة ١٩٧٤ بشأن منشآت قطاع الكهرباء
والمعدل بالقانون رقم ٢٠٤ لسنة ١٩٩١ ولائحته التنفيذية ؛
وعلى القانون رقم ١٦٤ لسنة ٢٠٠٠ بتحويل هيئة كهرباء مصر
إلى شركة مساهمة مصرية ؛
وعلى النظام الأساسى للشركة المصرية لنقل الكهرباء ؛
وعلى مذكرة رئيس مجلس إدارة الشركة المصرية لنقل الكهرباء
بتاريخ ٢٠١٤/١/٢٧ ؛

قرر:

مادة ١ - يتم تنفيذ وإقامة البرج رقم (٢٨) تفرعة الدخول والبرج رقم (٢٧) تفرعة الخروج
لعملية فتح خط السنبلابين / ديرب نجم جهد ٦٦ ك.ف.د.خ على محطة محولات ميت غمر
جهد ٢٢٠/٦٦/١١ ك.ف - مركز السنبلابين بمحافظة الدقهلية بالقوة الجبرية ،
وذلك على الأرض التى يمر بها هذا الخط طبقاً للمسار الموضح بالخريطة المساحية
وكشف بأسماء الملاك الظاهرين والرسومات الهندسية المرفقة ، ويكون تنفيذ الأعمال
على النحو التالى :

رقم البرج	طراز البرج	أبعاد الحضر بالتر	المنطقة الواقع بها البرج	عدد الأرجل
٢٨ تفرعة الدخول	S	٢٢,١٠ × ٢٨,١٨٢ × ٢٨,١٨٢ م	طنهوى - مركز السنبلابين - الدقهلية الحوض القبلى - جمعية طنهوى - حيازة رقم (٨٢٩)	٤
٢٧ تفرعة الخروج	S + 5	٢٢,١٠ × ٢٨,٧٩٠ × ٢٨,٧٩٠ م	طنهوى - مركز السنبلابين - الدقهلية الحوض القبلى - جمعية طنهوى - حيازة رقم (٤٧١)	٤

أعمال حفر القواعد للبرجين .

أعمال الدكة الزلزالية للبرجين .

أعمال الخرسانة العادية والمسلحة للبرجين .

تركيب حديد البرجين بارتفاع ٢٧,١ متر و ٣٢,١ متر على البرجين .

أعمال شد الموصلات وتركيب العازلات للبرجين .

مادة ٢ - ينشر هذا القرار وملحقاته فى الوقائع المصرية ، وعلى جميع المختصين تنفيذه .

وزير الكهرباء والطاقة

مهندس / أحمد مصطفى إمام

الشركة المصرية لنقل الكهرباء

مذكرة

للعرض على السيد المهندس الوزير

الموضوع : تنفيذ وإقامة البرجين رقمى (٢٧ ، ٢٨) تفرعة (د. خ) بارتفاع ٢٧,١ متر لعملية فتح خط السنبلوين / ديرب نجم جهد ٦٦ ك. ف. (د. خ) على محطة محولات ميت غمر جهد ١١/٦٦/٢٢٠ ك. ف. بمحافظة الدقهلية .

الخلاصة : تقوم الشركة المصرية لنقل الكهرباء حالياً بتنفيذ وإقامة البرج رقم (٢٨) طراز S تفرعة الدخول ، والبرج رقم (٢٧) طراز S +5 تفرعة الخروج وأعمال شد الموصلات وتركيب العازلات للبرجين المشار إليهما لعملية فتح الخط المشار إليه الطهوى - مركز السنبلوين - محافظة الدقهلية وعند البدء فى التنفيذ اعترض ملاك الأراضى الزراعية المار بها هذان البرجان على التنفيذ .

المعروض : بذلت عدة محاولات لإقناع الملاك المعترضين على التنفيذ وإبداء استعداد الشركة لدفع التعويضات المناسبة ولكن باءت كل المحاولات بالفشل ومازال العمل متوقفاً .
قد ترون سيادتكم التفضل بإصدار قرار تنفيذ للبرجين المشار إليهما بالقوة الجبرية .
المطلوب : التفضل بالنظر ... وفى حالة الموافقة ... التفضل بتوقيع القرار المرفق .

رئيس مجلس الإدارة

مهندس / أحمد الحنفي محمد

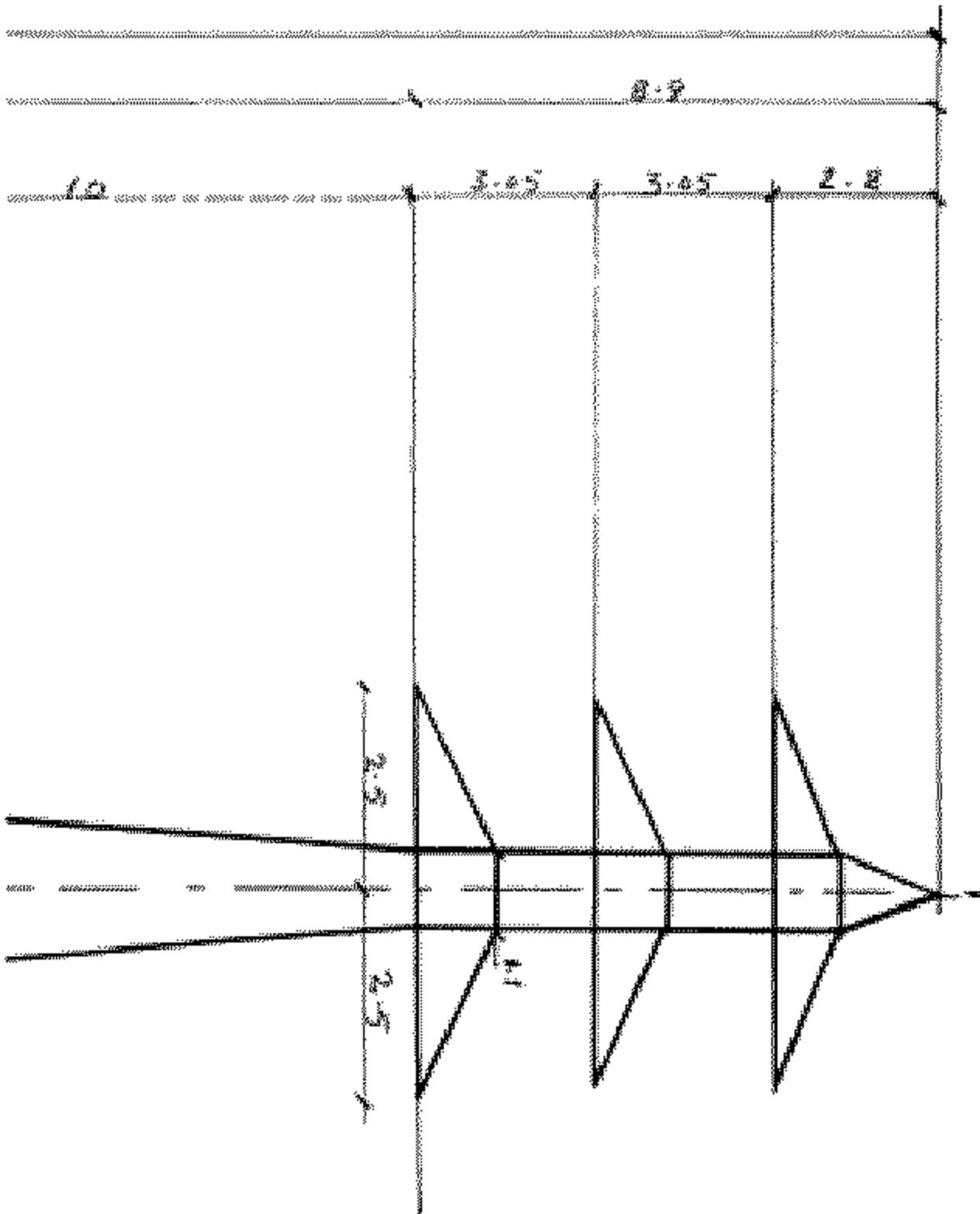
كشف بأسماء الملاك الظاهرين

لموقع البرج (٢٨) تفرعة الدخول والبرج (٢٧) تفرعة الخروج

لعملية فتح خط السبلاوين / ديوب نجم جهد ٦٦ ك. ف. (د. خ)

على م. م. ميت غمر جهد ١١/٦٦/٢٢٠ ك. ف.

رقم البرج	طراز البرج	العنوان	اسم صاحب الأرض والعترض على التظيد	ملاحظات
٢٨	S	طنهوى - مركز السبلاوين الدقهلية - حوض قبلى جمعية طنهوى - حيازة رقم (٨٢٩)	منير منصور سام	معترض على أعمال الحضر وأعمال الخرسانة العادية والسلحة وتركيب الحديد العلوى وشد الموصلات للبرج رقم (٢٨) تفرعة الدخول
٢٧	S + 5	طنهوى - مركز السبلاوين الدقهلية - حوض قبلى حيازة رقم (٤٧١)	هبرى السيد صاا سام	معترض على أعمال الحضر وأعمال الخرسانة العادية والسلحة وتركيب الحديد العلوى وشد الموصلات للبرج رقم (٢٧) تفرعة الخروج



SUSP. TOWER (S+5)

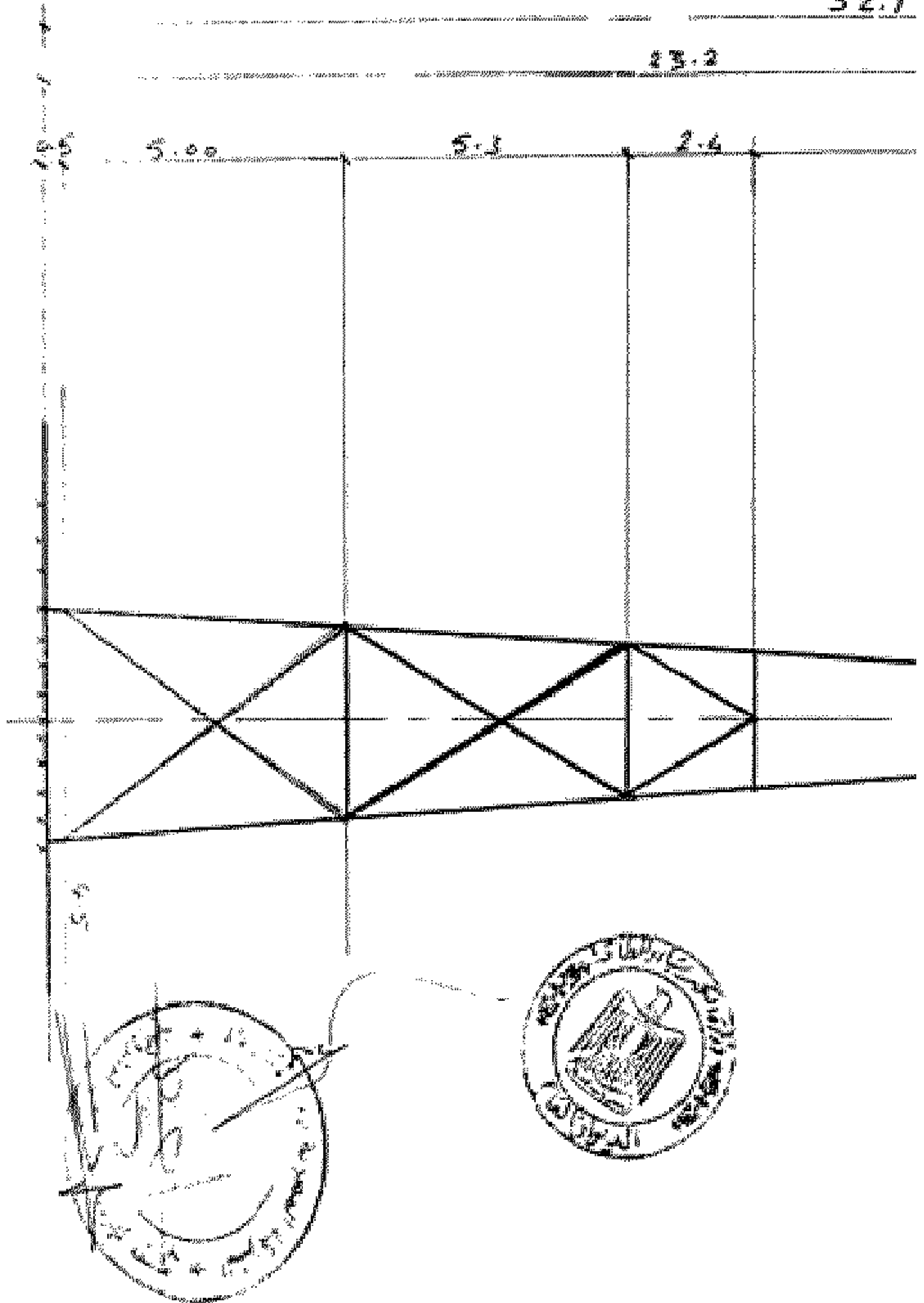
32.1

33.2

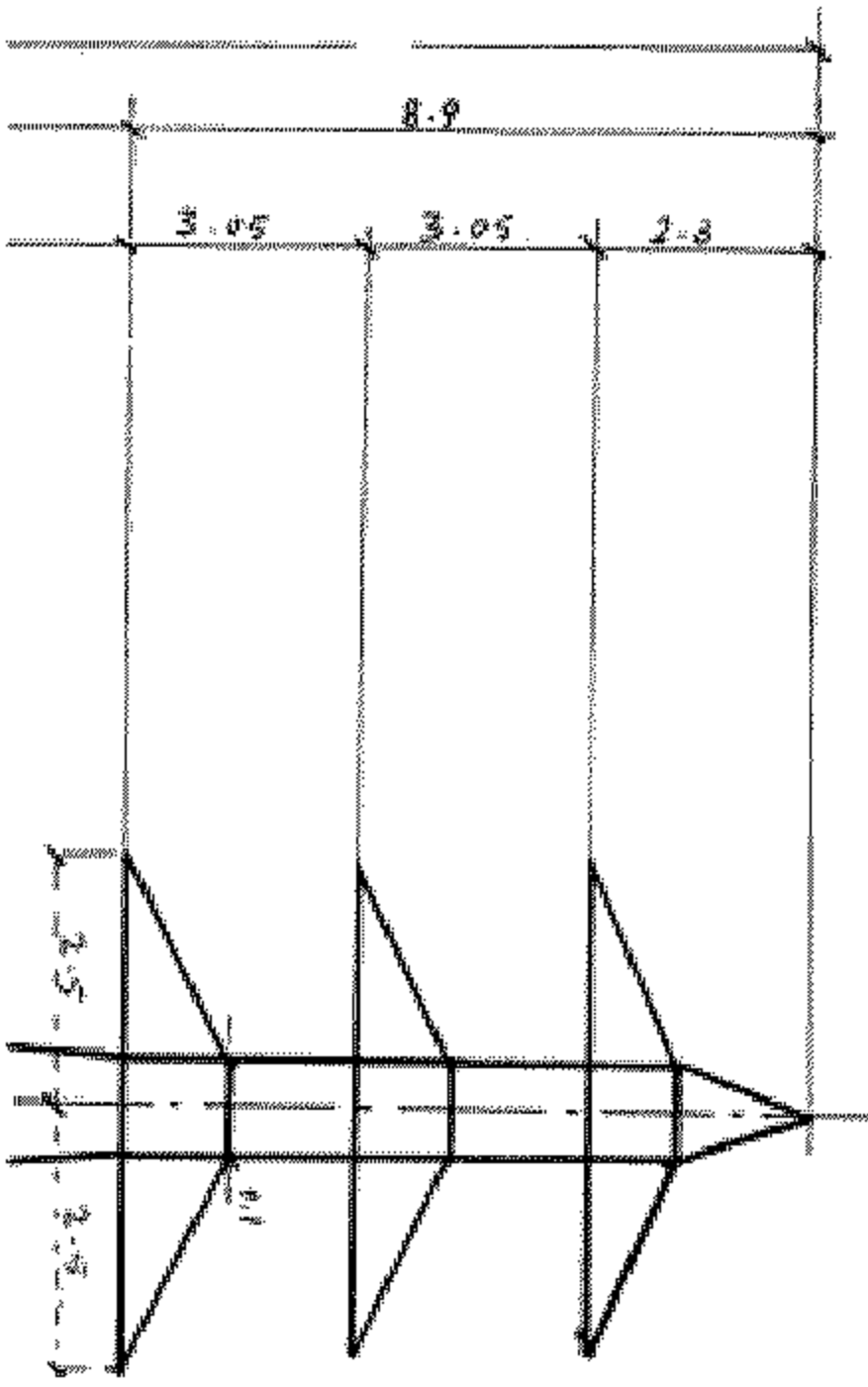
5.00

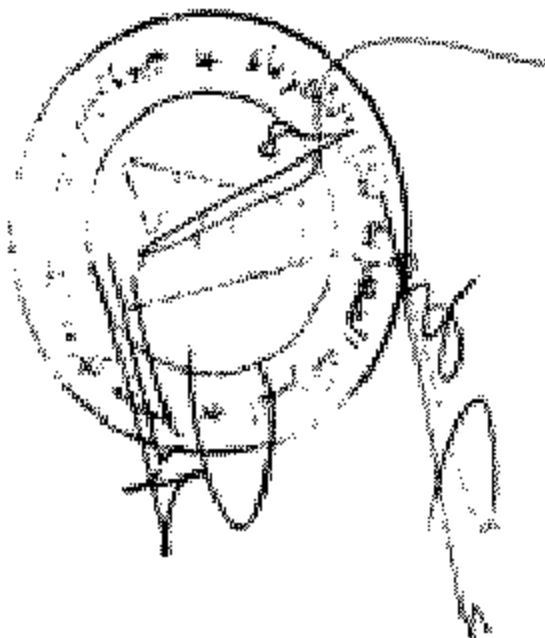
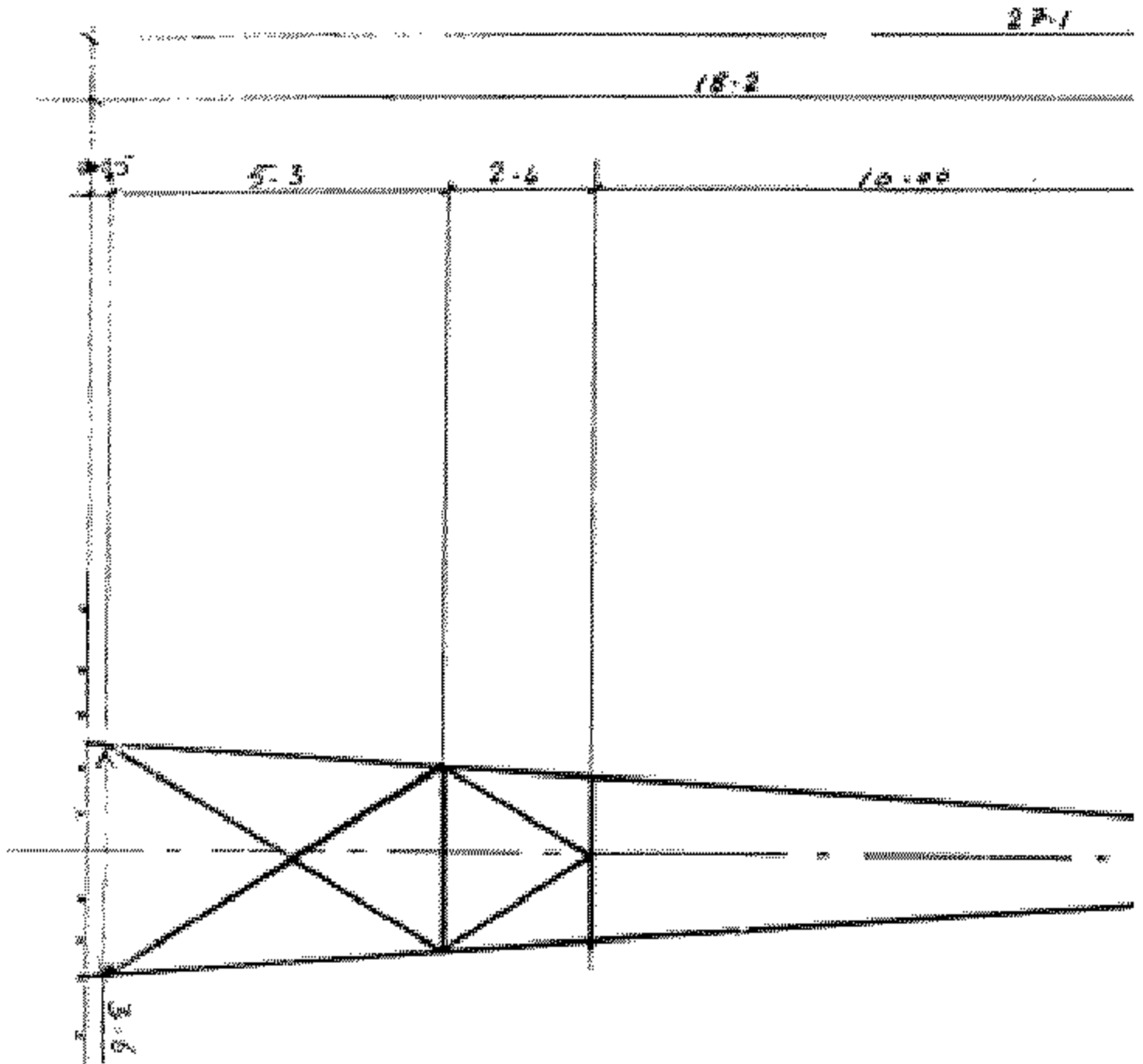
5.3

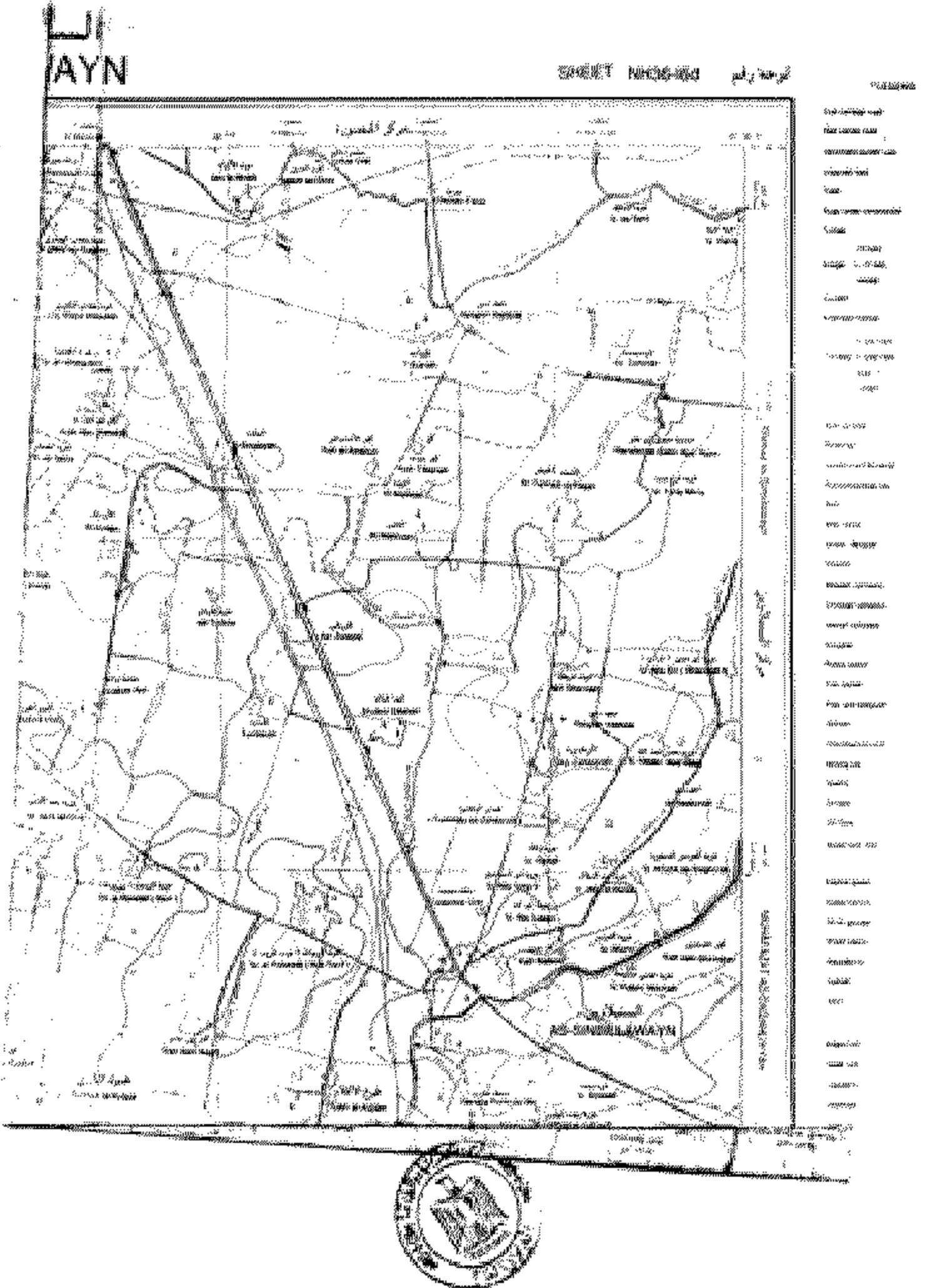
2.4



SUSP TOWER (S+0)



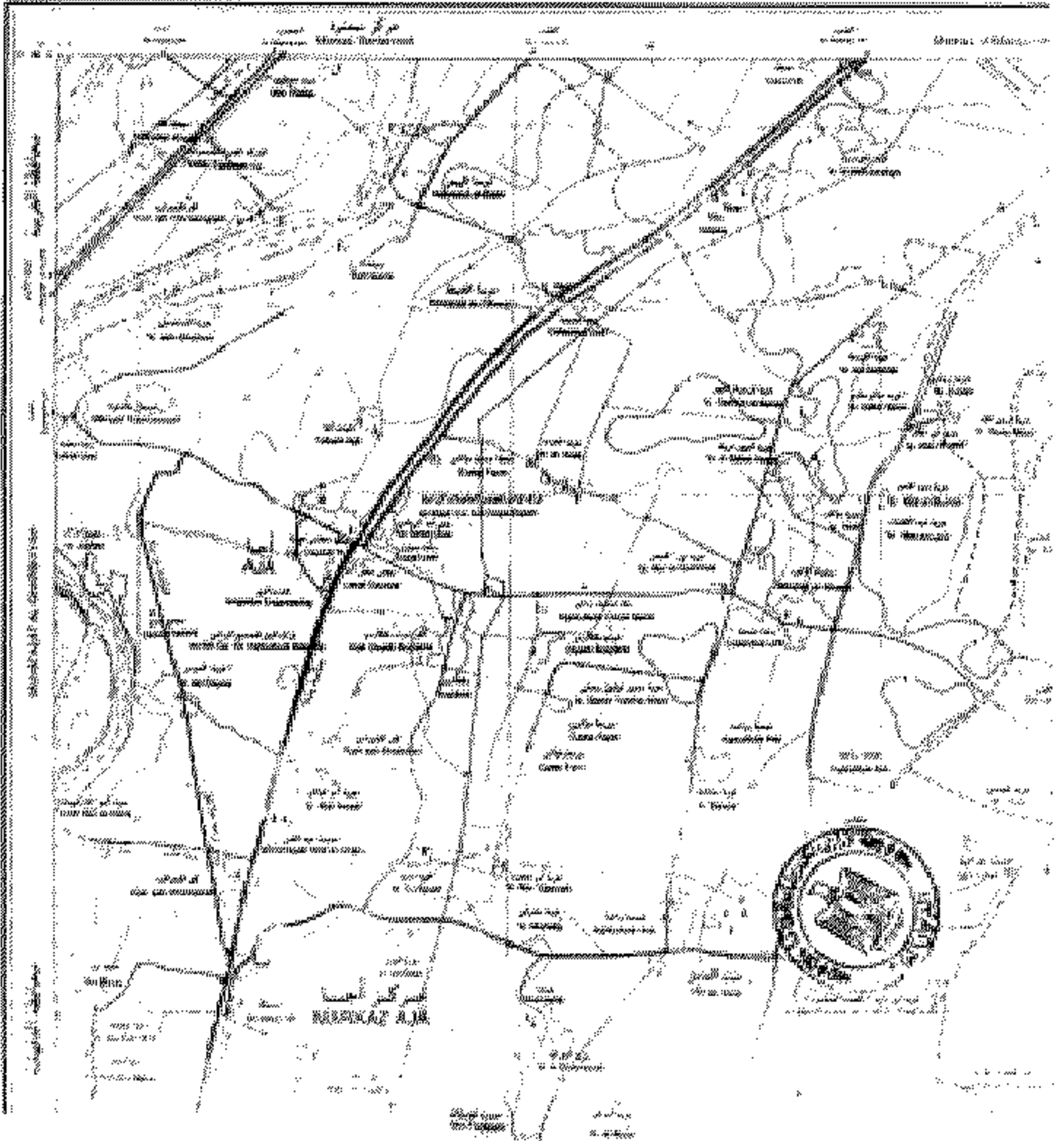


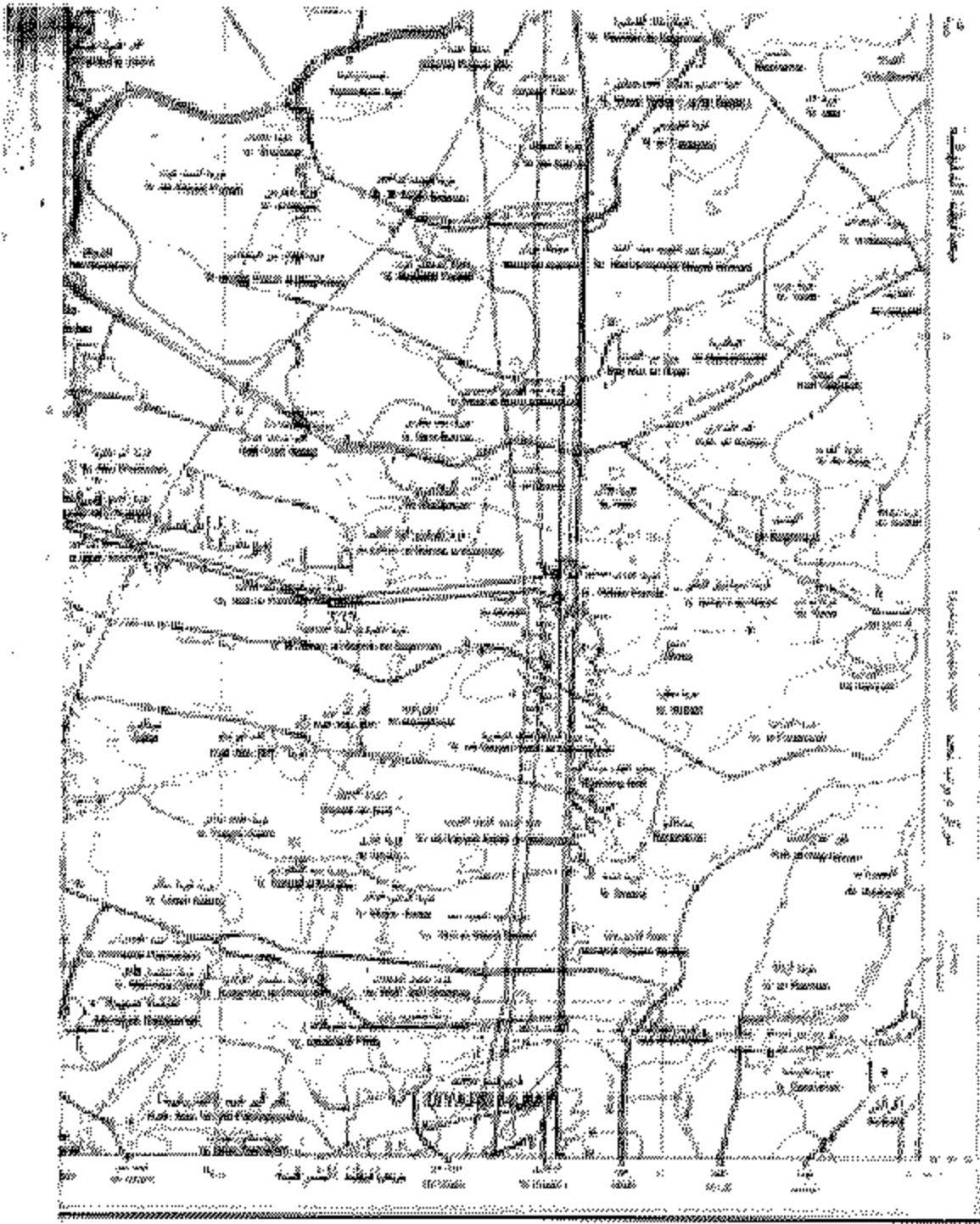


اسم	رقم القيد	التاريخ
القيد	رقم القيد	التاريخ
القيد	رقم القيد	التاريخ

مجموعه خرائط القرائن المصرية
 EGYPTIAN SERIES 1:50,000

نبلاوين
 AS-SINBILLÄV





- ١٠٠
- ١٠١
- ١٠٢
- ١٠٣
- ١٠٤
- ١٠٥
- ١٠٦
- ١٠٧
- ١٠٨
- ١٠٩
- ١١٠
- ١١١
- ١١٢
- ١١٣
- ١١٤
- ١١٥
- ١١٦
- ١١٧
- ١١٨
- ١١٩
- ١٢٠
- ١٢١
- ١٢٢
- ١٢٣
- ١٢٤
- ١٢٥
- ١٢٦
- ١٢٧
- ١٢٨
- ١٢٩
- ١٣٠
- ١٣١
- ١٣٢
- ١٣٣
- ١٣٤
- ١٣٥
- ١٣٦
- ١٣٧
- ١٣٨
- ١٣٩
- ١٤٠
- ١٤١
- ١٤٢
- ١٤٣
- ١٤٤
- ١٤٥
- ١٤٦
- ١٤٧
- ١٤٨
- ١٤٩
- ١٥٠

ملاحظات:

١- المساحة الكلية للقطعة ١٥٠٠ متر مربع.

٢- المساحة المبنية ٥٠٠ متر مربع.

٣- المساحة الباقية ١٠٠٠ متر مربع.

٤- الخزانة العامة للدولة.

٥- الخزانة العامة للمحافظة.

٦- الخزانة العامة للمدينة.

٧- الخزانة العامة للبلدية.

٨- الخزانة العامة للقطاع.

٩- الخزانة العامة للمحافظة.

١٠- الخزانة العامة للمدينة.

١١- الخزانة العامة للبلدية.

١٢- الخزانة العامة للقطاع.

١٣- الخزانة العامة للمحافظة.

١٤- الخزانة العامة للمدينة.

١٥- الخزانة العامة للبلدية.

١٦- الخزانة العامة للقطاع.

١٧- الخزانة العامة للمحافظة.

١٨- الخزانة العامة للمدينة.

١٩- الخزانة العامة للبلدية.

٢٠- الخزانة العامة للقطاع.

مخطط الخزانة العامة

M	M	O	P
A	J	K	L
E	F	G	H
A	H	C	G

ملاحظات:

١- المساحة الكلية للقطعة ١٥٠٠ متر مربع.

٢- المساحة المبنية ٥٠٠ متر مربع.

٣- المساحة الباقية ١٠٠٠ متر مربع.

٤- الخزانة العامة للدولة.

٥- الخزانة العامة للمحافظة.

٦- الخزانة العامة للمدينة.

٧- الخزانة العامة للبلدية.

٨- الخزانة العامة للقطاع.

٩- الخزانة العامة للمحافظة.

١٠- الخزانة العامة للمدينة.

١١- الخزانة العامة للبلدية.

١٢- الخزانة العامة للقطاع.

١٣- الخزانة العامة للمحافظة.

١٤- الخزانة العامة للمدينة.

١٥- الخزانة العامة للبلدية.

١٦- الخزانة العامة للقطاع.

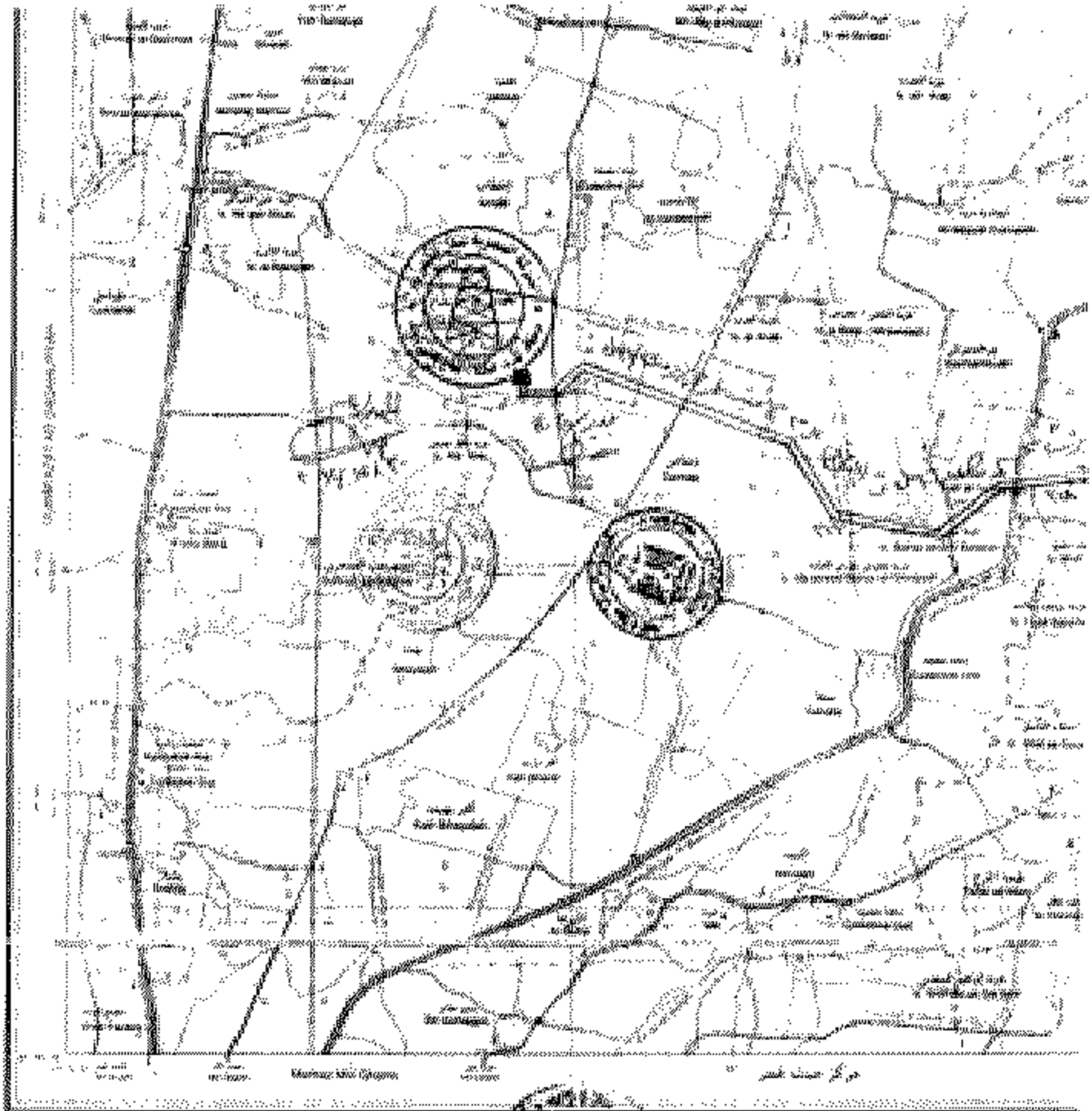
١٧- الخزانة العامة للمحافظة.

١٨- الخزانة العامة للمدينة.

١٩- الخزانة العامة للبلدية.

٢٠- الخزانة العامة للقطاع.





SCALE 1:100,000

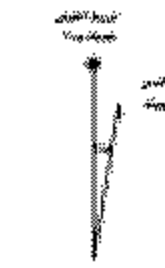
تاريخ الخريطة: ١٩٥٥

مقياس الرسم: 1:100,000

رقم	اسم المنطقة	مساحة (هكتار)
١	القاهرة	١٥٠٠٠٠
٢	الجيزة	١٠٠٠٠٠
٣	المنيا	١٠٠٠٠٠
٤	الفيوم	١٠٠٠٠٠
٥	البحرية	١٠٠٠٠٠
٦	الدقهلية	١٠٠٠٠٠
٧	الشرقية	١٠٠٠٠٠
٨	الاسكندرية	١٠٠٠٠٠
٩	البحر الاحمر	١٠٠٠٠٠
١٠	البحر المتوسط	١٠٠٠٠٠

الارتفاعات: ١٠٠٠ متر

الارتفاعات: ١٠٠٠ متر



ارتفاعات: ١٠٠٠ متر
ارتفاعات: ١٠٠٠ متر
ارتفاعات: ١٠٠٠ متر

SCALE 1:100,000

مقياس الرسم: 1:100,000

تاريخ الخريطة: ١٩٥٥
مقياس الرسم: 1:100,000
ارتفاعات: ١٠٠٠ متر
ارتفاعات: ١٠٠٠ متر
ارتفاعات: ١٠٠٠ متر