

وزارة الكهرباء والطاقة المتجددة

قرار وزارى رقم ٥٧٢ لسنة ٢٠١٥

صادر بتاريخ ٢٤/١٠/٢٠١٥

وزير الكهرباء والطاقة المتجددة

بعد الاطلاع على القانون رقم ١٦٤ لسنة ٢٠٠٠ بتحويل هيئة كهرباء مصر إلى شركة مساهمة مصرية ؛

وعلى قانون الكهرباء الصادر بالقرار بقانون رقم ٨٧ لسنة ٢٠١٥ ؛

وعلى النظام الأساسى للشركة المصرية لنقل الكهرباء ؛

وعلى مذكرة رئيس مجلس إدارة الشركة المصرية لنقل الكهرباء

بتاريخ ٢٠/١٠/٢٠١٥ ؛

قرر:

مادة ١ - يتم تنفيذ وإقامة وشد الموصلات للأبراج من رقم (١) إلى (١٩) لتفريعتى الدخول والخروج لعملية فتح الخط الكهربائى بيا / الفشن جهد ٦٦ كيلو فولت دخول وخروج على محطة محولات سمسطا بطول ٢ × ٢, ٥ كم بمحافظة بنى سويف بالقوة الجبرية ، وذلك على الأرض التى تم بها هذه الأبراج طبقاً للمسار الموضح بالخريطة المساحية وكشف الملاك الظاهرين والرسومات الهندسية المرفقة ، ويكون تنفيذ الأعمال على النحو التالى :

أولاً - تضيعة الدخول (خط بيا / سمسطا جهد ٦٦ كيلو فولت) :

رقم البرج	طراز البرج	أبعاد الحفر بالمتر	الارتفاع بالمتر	عدد الأرجل
١	A 60	٢,٨٥×٥,١٠×٥,١٠	٢٨,٤٠	٤
٢	S + 5	٢,٥٥×٣,٩٠×٣,٩٠	٣٢,١	٤
٣	A 60 + 5	٢,٨٥×٥,٦١×٥,١٠	٣٣,٤٠	٤
٤	S + 5	٢,٥٥×٣,٩٠×٣,٩٠	٣٢,١	٤
٥	S	٢,٥٥×٣,٩٠×٣,٩٠	٢٧,١	٤

١٠. الوقائع المصرية - العدد ٢٩٦ فى ٣٠ ديسمبر سنة ٢٠١٥

عدد الأرجل	الارتفاع بالمتر	أبعاد الحفر بالمتر	طراز البرج	رقم البرج	٢
٤	٣٢,١	٢,٥٥×٣,٩×٣,٩.	S+5	٦	٦
٤	٣٢,١	٢,٥٥×٣,٩×٣,٩.	S+5	٧	٧
٤	٣٢,١	٢,٥٥×٣,٩×٣,٩.	S+5	٨	٨
٤	٢٧,١	٢,٥٥×٣,٩×٣,٩.	S	٩	٩
٤	٣٢,١	٢,٥٥×٣,٩×٣,٩.	S+5	١٠	١٠
٤	٢٧,١	٢,٥٥×٣,٩×٣,٩.	S	١١	١١
٤	٢٧,٢٥	٢,٨٥×٤,٨×٤,٨.	A 30	١٢	١٢
٤	٢٧,١	٢,٥٥×٣,٩×٣,٩.	S	١٣	١٣
٤	٣٢,١	٢,٥٥×٣,٩×٣,٩.	S+5	١٤	١٤
٤	٢٧,١	٢,٥٥×٣,٩×٣,٩.	S	١٥	١٥
٤	٢٧,٢٥	٢,٨٥×٤,٨×٤,٨.	A 30	١٦	١٦
٤	٢٧,١	٢,٥٥×٣,٩×٣,٩.	S	١٧	١٧
٤	٤١,٦.	٢,٥٥×٤,١×٤,١.	SDRI	١٨	١٨
٤	٣٤,٤.	٢,٨٥×٥,٨×٥,٨.	T45/90 + 5	١٩	١٩

ثانياً - تفریعة الخروج (خط المشن / سمسطا جهد ٦٦ كيلو فولت) :

عدد الأرجل	الارتفاع بالمتر	أبعاد الحفر بالمتر	طراز البرج	رقم البرج	٢
٤	٢٩,٤.	٢,٨٥×٥,٨×٥,٨.	T45/90	١	١
٤	٣٣,٤.	٢,٨٥×٥,٦١×٥,١.	A 60 + 5	٢	٢
٤	٢٨,٤.	٢,٨٥×٥,١×٥,١.	A 60	٣	٣
٤	٢٧,١	٢,٥٥×٣,٩×٣,٩.	S	٤	٤
٤	٢٧,١	٢,٥٥×٣,٩×٣,٩.	S	٥	٥
٤	٢٧,١	٢,٥٥×٣,٩×٣,٩.	S	٦	٦
٤	٣٢,١	٢,٥٥×٣,٩×٣,٩.	S+5	٧	٧
٤	٣٢,١	٢,٥٥×٣,٩×٣,٩.	S+5	٨	٨
٤	٢٧,٢٥	٢,٨٥×٤,٨×٤,٨.	A 30	٩	٩

عدد الأرجل	الارتفاع بالمتر	أبعاد الحفر بالمتر	طراز البرج	رقم البرج	م
٤	٣٢,١	٢,٥٥×٣,٩×٣,٩.	S + 5	١٠	١٠
٤	٢٧,١	٢,٥٥×٣,٩×٣,٩.	S	١١	١١
٤	٢٧,١	٢,٥٥×٣,٩×٣,٩.	S	١٢	١٢
٤	٢٧,١	٢,٥٥×٣,٩×٣,٩.	S	١٣	١٣
٤	٣٢,١	٢,٥٥×٣,٩×٣,٩.	S	١٤	١٤
٤	٢٧,٢٥	٢,٨٥×٤,٨×٤,٨.	A 30	١٥	١٥
٤	٢٧,٢٥	٢,٨٥×٤,٨×٤,٨.	A 30	١٦	١٦
٤	٢٧,١	٢,٥٥×٣,٩×٣,٩.	S	١٧	١٧
٤	٤١,٦٠	٢,٥٥×٤,١×٤,١.	SDRI	١٨	١٨
٤	٣٤,٤٠	٢,٨٥×٥,٨×٥,٨.	T45/90 + 5	١٩	١٩

أعمال حفر القواعد للأبراج .

أعمال إحلال التربة الزلطية للأبراج .

أعمال الخرسانة العادية والمسلحة للأبراج .

تركيب عزل بالبوتامين للأبراج .

أعمال الردم للأبراج .

تركيب الحديد العلوى للأبراج .

أعمال شد الموصلات وتركيب العازلات للأبراج .

مادة ٢ - يُنشر هذا القرار وملحقاته فى الوقائع المصرية ، وعلى جميع المختصين تنفيذه .

وزير الكهرباء والطاقة المتجددة

دكتور/ محمد شاكر المرقبى

الشركة المصرية لنقل الكهرباء

مذكرة

للعرض على السيد الدكتور الوزير

الموضوع : تنفيذ وإقامة وشد الموصلات للأبراج من رقم (١) حتى رقم (١٩) لتفريعتى الدخول والمخرج لعملية فتح الخط الكهربائى بيا / الفشن جهد ٦٦ ك. ف (دخول وخروج) على محطة محولات سمسطا بطول $٢ \times ٢,٥$ كم بمحافظة بنى سويف .

الخلاصة : تقوم الشركة المصرية لنقل الكهرباء حالياً بتنفيذ وإقامة وشد الموصلات للأبراج المشار إليها بعاليه لعملية فتح الخط الكهربائى بيا / الفشن جهد ٦٦ ك. ف (دخول وخروج) على محطة محولات سمسطا بطول $٢ \times ٢,٥$ كم بمحافظة بنى سويف .

المعروض : بذلت عدة محاولات لإقناع الملاك المعارضين على التنفيذ وإبداء استعداد الشركة لدفع التعويضات المناسبة ولكن باءت كل المحاولات بالفشل ومازال العمل متوقفاً .

قد ترون سيادتكم التفضل بإصدار قرار تنفيذ للأبراج المشار إليها بعاليه بالقوة الجبرية .

المطلوب : التفضل بالنظر وفى حالة الموافقة التفضل بتوقيع القرار المرفق .

رئيس مجلس الإدارة

مهندس / جمال عبد الرحيم يس

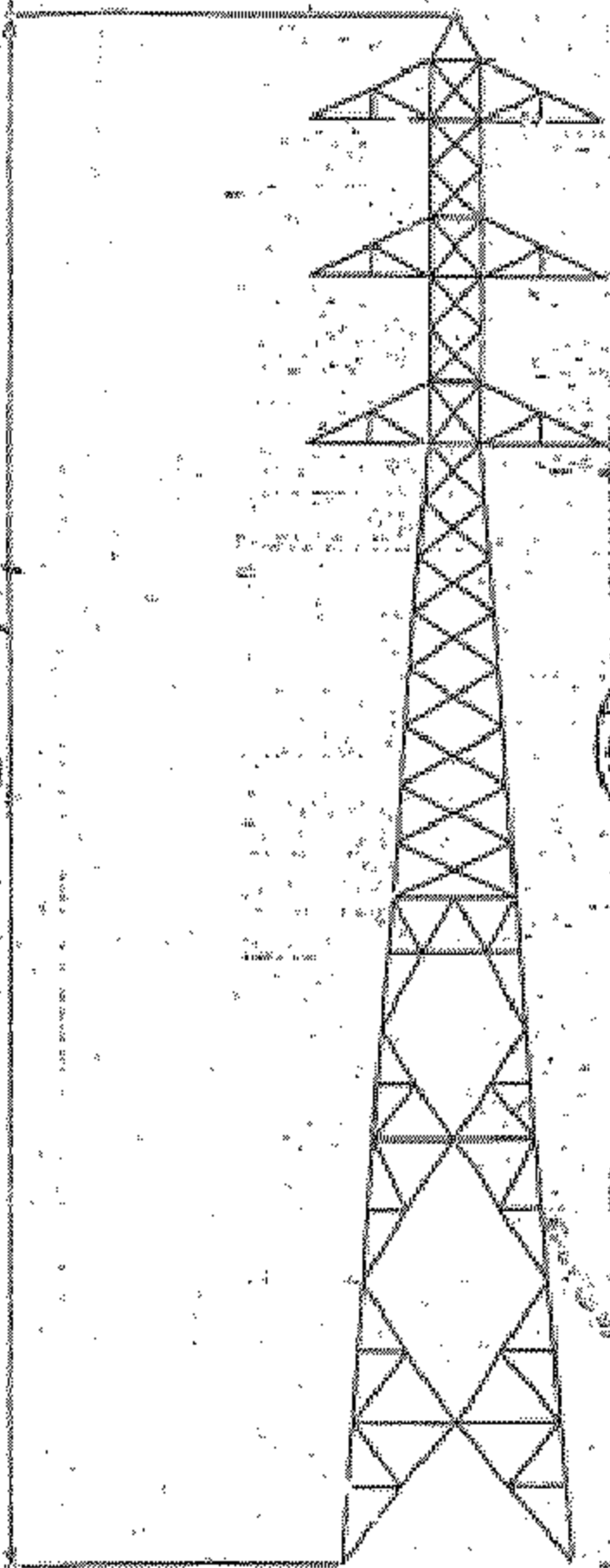
كشف بأسماء الملاك الظاهرين المعترضين على تنفيذ الأبراج
بعملية فتح خط بيا / الفشن جهد ٦٦ ك. ف (د / خ) على م. م سمسطا
(تفريعتى الدخول والخروج) بمحافظة بنى سويف

رقم البرج	طراز البرج	أبعاد الحضرة المتر	اسم المالك	اسم الزرع	المنطقة الواقع فيها الأبراج (اسم الحوض)
١	A 60 T45/90	٢,٨٥ × ٥,١٠ × ٥,١٠ ٢,٨٥ × ٥,٨٠ × ٥,٨٠	إصلاح كوم الصحاينة	محمد محمد أبو العلا رمضان محمد محمد أبو العلا أحمد على رضوان أحمد جابر توفيق	إصلاح كوم الصحاينة
٢	S + 5 A 60 + 5	٢,٥٥ × ٢,٩٠ × ٢,٩٠ ٢,٨٥ × ٥,١٠ × ٥,١٠	عبد التواب حسن أحمد محمد جمال حسن	نفسه محمد جمعة جاد	حوض النخيل
٣	A 60 + 5 A 60	٢,٨٥ × ٥,١٠ × ٥,١٠ ٢,٨٥ × ٥,١٠ × ٥,١٠	محمود حسن أحمد عبدا واد يامنة حسن محمد سعد أحمد عبدا واد حسن أحمد عبدا واد السيد أحمد عبدا واد	طله محمد أحمد أحمد رمضان محمد أحمد عبدا واد السيد أحمد عبد العال رمضان سعد أحمد محمد كساب مصطفى محمد حافظ أحمد	حوض السلطاني
٤	S + 5 S	٢,٥٥ × ٢,٩٠ × ٢,٩٠ ٢,٥٥ × ٢,٩٠ × ٢,٩٠	نعيمه مصطفى على محمد إبراهيم أحمد رشدي رمضان محمد أحمد البدوي يوسف مسعد كامل إبراهيم	شعبان محمد موسى نفسه أحمد رشدي رمضان جلال أحمد خليفة مدحت فوزي على	حوض الستين
٥	S S	٢,٥٥ × ٢,٩٠ × ٢,٩٠ ٢,٥٥ × ٢,٩٠ × ٢,٩٠	عاشور أنور عبد الجيد عاطف عبدا واد أحمد رجب محمد أحمد رمضان السيد على عميد مرسى على	أحمد عاشور أنور سيد عبدا واد نفسه نفسه عبد العظيم خميس عبد العظيم	حوض الستين
٦	S + 5 S	٢,٥٥ × ٢,٩٠ × ٢,٩٠ ٢,٥٥ × ٢,٩٠ × ٢,٩٠	محفوظ فكري حسن رجب رمضان محمد عبد العال عاطف فوزي إسرائيل عرفة على محمد رشيدى	محمود عبد العظيم أحمد نفسه محمود على محمد مصطفى نفسه	حوض الستين

رقم البرج	طراز البرج	أبعاد الحفر بالتر	اسم المالك	اسم الزارع	المنطقة الواقع فيها الأبراج (اسم الحوض)
٧	S + 5	٢,٥٥×٢,٩٠×٢,٩٠	ربيع عبد العظيم عبد الحافظ	نفسه	حوض اللقطة
	S + 5	٢,٥٥×٢,٩٠×٢,٩٠	حسن خليفة محمد	حسن محمد أحمد	
	S + 5	٢,٥٥×٢,٩٠×٢,٩٠	محمد صالح محمد بدر	حسن محمد أحمد	
	S + 5	٢,٥٥×٢,٩٠×٢,٩٠	ورثة/ محمد محمد أحمد حسن	نفسه	
٨	S + 5	٢,٥٥×٢,٩٠×٢,٩٠	ورثة/ بدر الدين محمد درياز	محمد درياز	حوض اللقطة
	S + 5	٢,٥٥×٢,٩٠×٢,٩٠	مسلم السيد محمد	نفسه	
	S + 5	٢,٥٥×٢,٩٠×٢,٩٠	ورثة/ نعمان محفوظ	شريعى راضى	
	S + 5	٢,٥٥×٢,٩٠×٢,٩٠	صفوت جابر خليفة	نفسه	
٩	S	٢,٥٥×٢,٩٠×٢,٩٠	ورثة/ محمد محمود على	نفسه	حوض الشدية
	A 30	٢,٥٥×٢,٩٠×٢,٩٠	نمر مبروك ووداد	نفسه	
	A 30	٢,٥٥×٢,٩٠×٢,٩٠	فرج الله مبروك ووداد	نفسه	
	A 30	٢,٥٥×٢,٩٠×٢,٩٠	ممدوح السيد اسماعيل	نفسه	
	A 30	٢,٥٥×٢,٩٠×٢,٩٠	مسلم السيد محمد	نفسه	
	A 30	٢,٥٥×٢,٩٠×٢,٩٠	فردوس رمضان طالب	نفسه	
١٠	S + 5	٢,٥٥×٢,٩٠×٢,٩٠	مسلم السيد محمد	نفسه	حوض الشدية
	S + 5	٢,٥٥×٢,٩٠×٢,٩٠	ورثة/ شحاتة عباس	محمد صديق إبراهيم	
	S + 5	٢,٥٥×٢,٩٠×٢,٩٠	مسيوغة مصطفى اسماعيل	محمد على سيد	
١١	S	٢,٥٥×٢,٩٠×٢,٩٠	محمد طه هلاوى	نفسه	حوض الرزقة
	S	٢,٥٥×٢,٩٠×٢,٩٠	السيد مصباح حسن	سامى عابد عبد العليم	
	S	٢,٥٥×٢,٩٠×٢,٩٠	ورثة/ كامل محمد هلاوى	أحمد سعد كامل	
	S	٢,٥٥×٢,٩٠×٢,٩٠	مختار إبراهيم حسن	نفسه	
١٢	A 30	٢,٥٥×٢,٩٠×٢,٩٠	ورثة/ سبى إبراهيم حسن	حمدان أحمد فرج الله	حوض الرزقة
	A 30	٢,٥٥×٢,٩٠×٢,٩٠	حسن محمد حسن	حسين عبد الصمد يوسف	
	S	٢,٥٥×٢,٩٠×٢,٩٠	جمال رياض محمد	خليفة عبد الصمد على	
١٣	S	٢,٥٥×٢,٩٠×٢,٩٠	جمال رياض محمد	مهوش حسين	حوض العجلى
	S	٢,٥٥×٢,٩٠×٢,٩٠	عمرو خليفة محمود	نفسه	
	S	٢,٥٥×٢,٩٠×٢,٩٠	حسين مهدى محمد	نفسه	
	S	٢,٥٥×٢,٩٠×٢,٩٠	أحمد محمد يوسف	نفسه	
	S	٢,٥٥×٢,٩٠×٢,٩٠	أحمد حسين على طلبه	مجلى أحمد حسين	
	S	٢,٥٥×٢,٩٠×٢,٩٠	محمود محمد حسن السيد	نفسه	

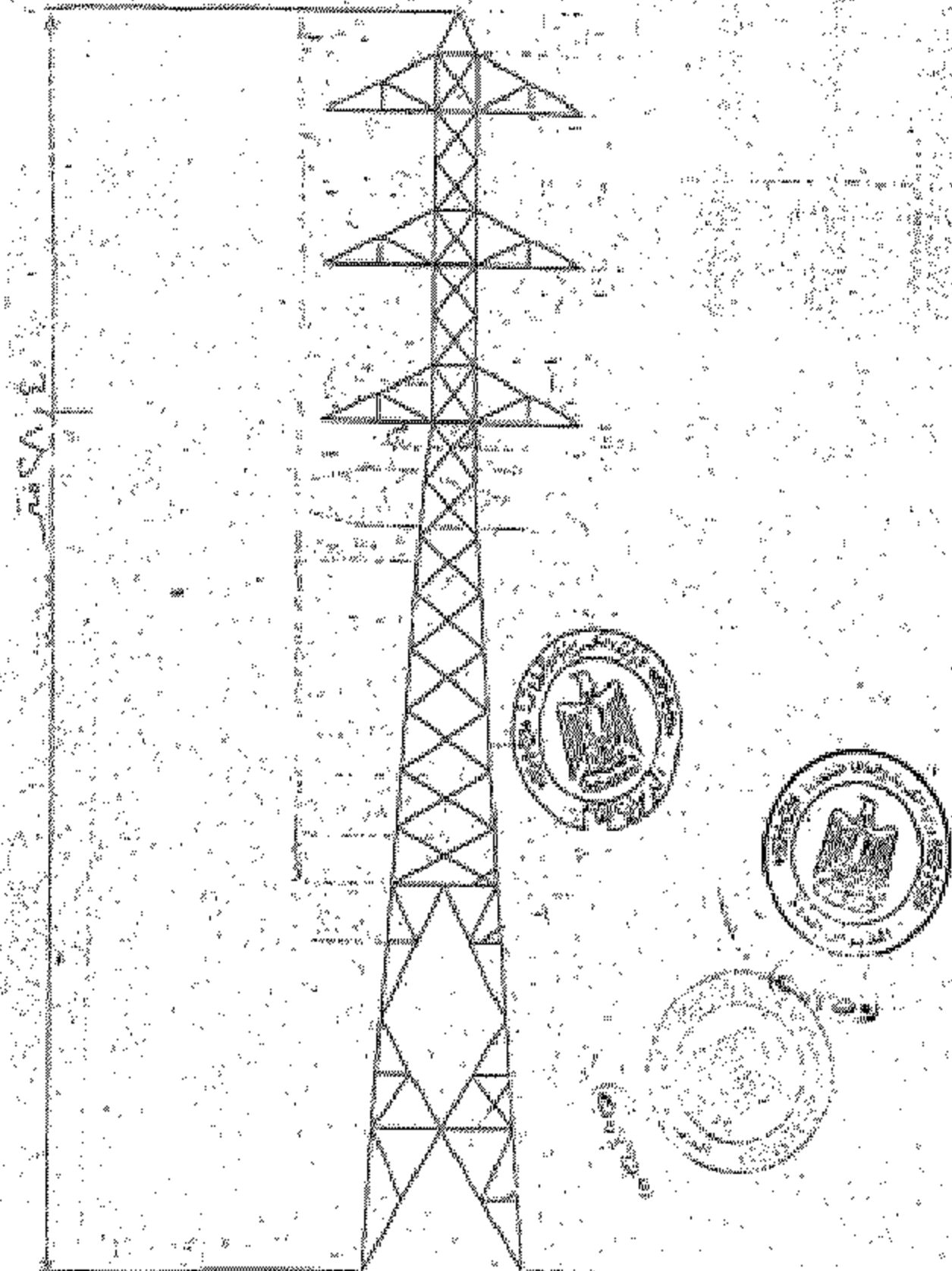
الوقائع المصرية - العدد ٢٩٦ فى ٣٠ ديسمبر سنة ٢٠١٥ ١٥

رقم البرج	طراز البرج	أبعاد الحضر بالمتر	اسم المالك	اسم الزبون	المنطقة الواقع فيها (الأبراج (اسم الحوض)
١٤	S + 5	٢,٥٥ × ٢,٩٠ × ٢,٩٠	نادية عبد الحميد فرج	جمال جابر علي طلبة	حوض علام
	S	٢,٥٥ × ٢,٩٠ × ٢,٩٠	سيد كامل محمود	نفسه	
١٥	S	٢,٥٥ × ٢,٩٠ × ٢,٩٠	إسماعيل محمود محمد يوسف	حسن عبد العظيم محمد	حوض علام
	A 30	٢,٨٥ × ٢,٨٠ × ٢,٨٠	عبد الحميد محمود محمد يوسف عبد الصالحين محمد عبد الصالحين	حسن عبد العظيم محمد نفسه	
١٦	A 30	٢,٨٥ × ٢,٨٠ × ٢,٨٠	محمود حسين محمود	توني محمد سعيد	حوض النشكر
	A 30	٢,٨٥ × ٢,٨٠ × ٢,٨٠	محمود حسين محمود	توني محمد سعيد	
١٧	S	٢,٥٥ × ٢,٩٠ × ٢,٩٠	محمود حسين محمود	توني محمد سعيد	حوض النشكر
	S	٢,٥٥ × ٢,٩٠ × ٢,٩٠	محمود حسين محمود	توني محمد سعيد	
١٨	SDRI	٢,٥٥ × ٢,٨٠ × ٢,٨٠	طله مبارك عبد القادر	نفسه	حوض النشكر
	SDRI	٢,٥٥ × ٢,٨٠ × ٢,٨٠	محمد مبارك عبد القادر	نفسه	
	SDRI	٢,٥٥ × ٢,٨٠ × ٢,٨٠	ياسر أحمد عبد العطيظ	شعبان عبد الله محمود	
١٩	T45/90+5	٢,٨٥ × ٥,٨٠ × ٥,٨٠	نادى عبد القادر حسين	نفسه	حوض النشكر
	T45/90+5	٢,٨٥ × ٥,٨٠ × ٥,٨٠	ماهر عبلس حسين	نفسه	
	T45/90+5	٢,٨٥ × ٥,٨٠ × ٥,٨٠	أحمد مبارك عبد القادر	نفسه	
	T45/90+5	٢,٨٥ × ٥,٨٠ × ٥,٨٠	عادل مبارك عبد القادر	نفسه	
	T45/90+5	٢,٨٥ × ٥,٨٠ × ٥,٨٠	عصام حسين عبلس	نفسه	
	T45/90+5	٢,٨٥ × ٥,٨٠ × ٥,٨٠	محمد عبد القادر حسين	نفسه	
	T45/90+5	٢,٨٥ × ٥,٨٠ × ٥,٨٠	محمد عبد القادر حسين	مسعود عبد القادر حسين	
	T45/90+5	٢,٨٥ × ٥,٨٠ × ٥,٨٠	مسعود عبد القادر حسين	نفسه	
T45/90+5	٢,٨٥ × ٥,٨٠ × ٥,٨٠	محمد السيد حبشى	على حسين إبراهيم		



Handwritten signature in Arabic script.

Handwritten text in Arabic script: "أ. ٣٥/١٩.٠"



برج الجهد ٤٠٠

رسالة

