

وزارة الكهرباء والطاقة المتجددة

قرار وزارى رقم ٦٠٣ لسنة ٢٠١٤

صادر بتاريخ ٢٩/١٢/٢٠١٤

وزير الكهرباء والطاقة المتجددة

بعد الاطلاع على القانون رقم ٦٣ لسنة ١٩٧٤ بشأن منشآت قطاع الكهرباء والمعدل بالقانون رقم ٢٠٤ لسنة ١٩٩١ ولائحته التنفيذية ؛
وعلى القانون رقم ١٦٤ لسنة ٢٠٠٠ بتحويل هيئة كهرباء مصر إلى شركة مساهمة مصرية ؛
وعلى النظام الأساسى للشركة المصرية لنقل الكهرباء ؛
وعلى مذكرة رئيس مجلس إدارة الشركة المصرية لنقل الكهرباء بتاريخ ٢٤/١٢/٢٠١٤ ؛
قرر :

مادة ١ - يتم تنفيذ وإقامة وشد الموصلات لتفريعة فتح الخط الكهربائى طلخا/المحلة جهد ٢٢٠ ك. ف ومدده ليصبح طلخا/ميت غمر جهد ٢٢٠ ك. ف - مركز أجا - محافظة الدقهلية بالقوة الجبرية ، وذلك على الأرض التى يمر بها هذا الخط طبقاً للمسار الموضح بالخريطة المساحية وكشف بأسماء الملاك الظاهرين والرسومات الهندسية المرفقة ، ويكون تنفيذ الأعمال على النحو التالى :

رقم البرج	طراز البرج	المنطقة الواقع بها البرج	أبعاد الحفر بالمتر	عدد الأرجل
٣٣	S30	ديرب بقطارس - مركز أجا - محافظة الدقهلية	٣,٨ × ١٧,٠ × ١٧,٠	٤

أعمال حفر القواعد للبرج .

أعمال الدكة الزلطية للبرج .

أعمال الخرسانة العادية والمسلحة للبرج .

تركيب حديد الأبراج العلوى للبرج بارتفاع ٣٧,٧ م على التوالى .

أعمال شد الموصلات وتركيب العازلات للبرج .

مادة ٢ - يُنشر هذا القرار وملحقاته فى الوقائع المصرية ، وعلى جميع المختصين تنفيذه .

وزير الكهرباء والطاقة المتجددة

دكتور/ محمد شاكر المرقبى

الشركة المصرية لنقل الكهرباء

مذكرة

للعرض على السيد الدكتور الوزير

الموضوع : بشأن تنفيذ وإقامة وشد الموصلات للبرج رقم (٣٣) بارتفاع (٧,٣٧م) لتفريعة فتح الخط الكهربائى طلخا/المحلة جهد ٢٢٠ ك. ف ومده ليصبح طلخا/ميت غمر جهد ٢٢٠ ك. ف - محافظة الدقهلية .

الخلفية : تقوم الشركة المصرية لنقل الكهرباء حالياً بتنفيذ وإقامة وشد الموصلات للبرج رقم (٣٣) طراز S30 لتفريعة فتح الخط المشار إليه بعاليه وعند بدء التنفيذ اعترض الملاك أصحاب الأراضى الزراعية المار بها هذا البرج على التنفيذ .

المعروض : بذلت عدة محاولات لإقناع الملاك المعترضين على التنفيذ وإبداء استعداد الشركة لدفع التعويضات المناسبة لأية أضرار تنشأ نتيجة لإقامة هذا البرج ولكن باءت كل المحاولات بالفشل ومازال العمل متوقفاً .

قد ترون سيادتكم التفضل بإصدار قرار بتنفيذ البرج المشار إليه بالقوة الجبرية .

المطلوب : التفضل بالنظر .. وفى حالة الموافقة .. التفضل بتوقيع القرار المرفق .

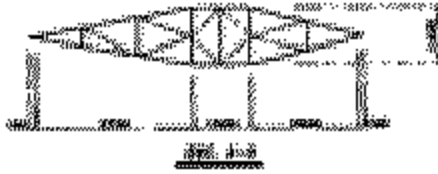
رئيس مجلس الإدارة

مهندس / أحمد الحنفي محمد

كشف بأسماء الملاك الظاهرين

لموقع البرج لتفريعة فتح الخط الكهربائى طلخا / ميت غمر جهد ٢٢٠ ك. ف

رقم البرج	طراز البرج	العنوان	اسم صاحب الأرض والمعترض على التنفيذ	ملاحظات
٢٣	S30	ديرب بقطارس - مركز أجا - محافظة الدقهلية	جميل عزمي محمد عبدا لميل	معارض على أعمال الحفر وأعمال الخرسانة العادية والساحة وتركيب الحديد العلوى للبرج وشد الموصلات للبرج رقم (٢٣)



شبكة ١٠-١٠



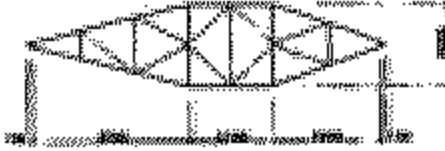
شبكة ١٠-١٠



شبكة ١٠-١٠



شبكة ١٠-١٠
شبكة ١٠-١٠



شبكة ١٠-١٠



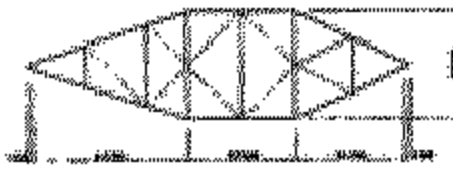
شبكة ١٠-١٠



شبكة ١٠-١٠



شبكة ١٠-١٠
شبكة ١٠-١٠



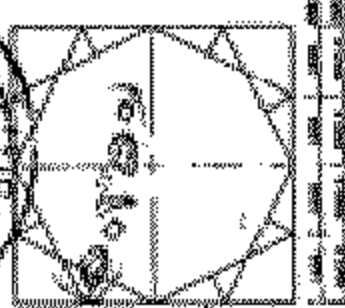
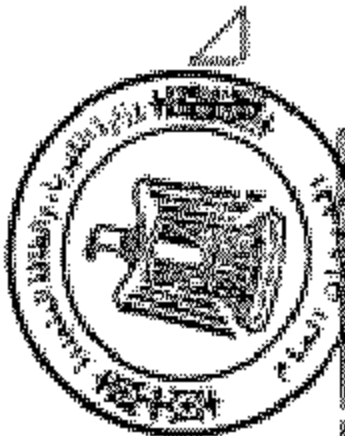
شبكة ١٠-١٠



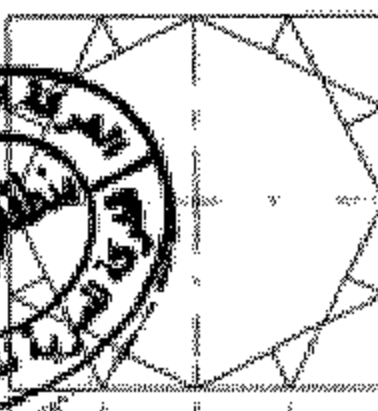
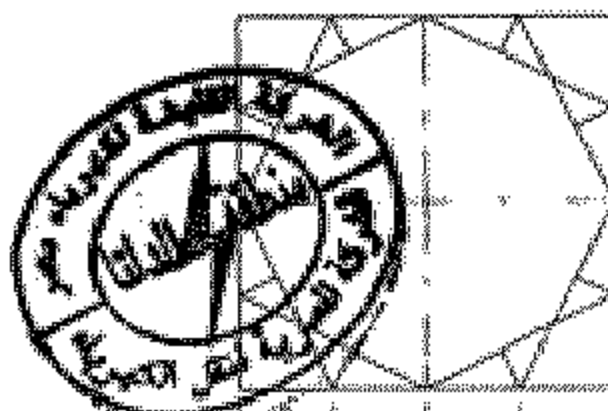
شبكة ١٠-١٠



شبكة ١٠-١٠



شبكة ١٠-١٠
شبكة ١٠-١٠

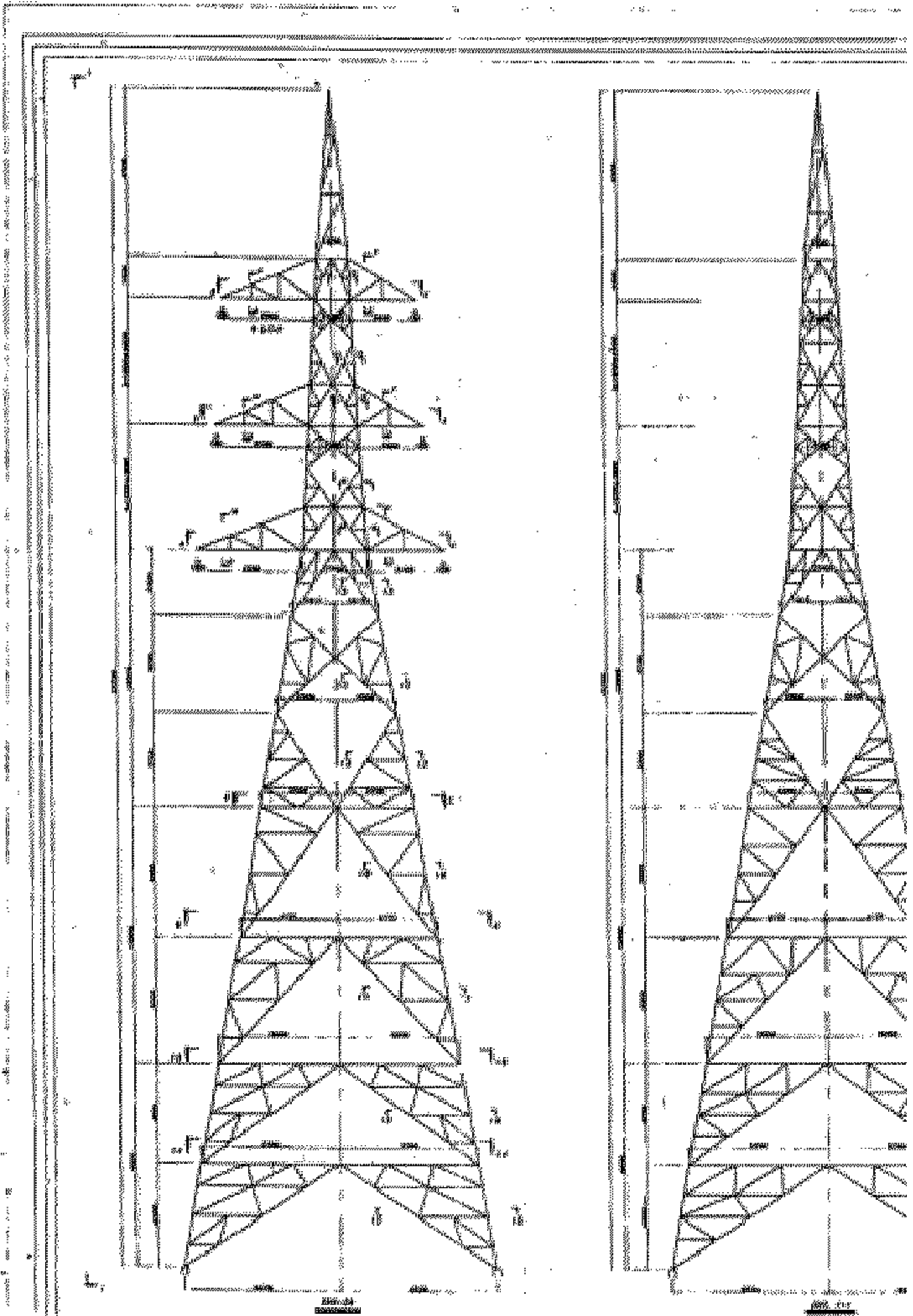


شبكة ١٠-١٠
شبكة ١٠-١٠

رقم	وصف	ملاحظات	تاريخ	موقع
١	شبكة ١٠-١٠			
٢	شبكة ١٠-١٠			
٣	شبكة ١٠-١٠			
٤	شبكة ١٠-١٠			
٥	شبكة ١٠-١٠			
٦	شبكة ١٠-١٠			
٧	شبكة ١٠-١٠			
٨	شبكة ١٠-١٠			
٩	شبكة ١٠-١٠			
١٠	شبكة ١٠-١٠			
١١	شبكة ١٠-١٠			
١٢	شبكة ١٠-١٠			
١٣	شبكة ١٠-١٠			
١٤	شبكة ١٠-١٠			
١٥	شبكة ١٠-١٠			
١٦	شبكة ١٠-١٠			
١٧	شبكة ١٠-١٠			
١٨	شبكة ١٠-١٠			
١٩	شبكة ١٠-١٠			
٢٠	شبكة ١٠-١٠			
٢١	شبكة ١٠-١٠			
٢٢	شبكة ١٠-١٠			
٢٣	شبكة ١٠-١٠			
٢٤	شبكة ١٠-١٠			
٢٥	شبكة ١٠-١٠			
٢٦	شبكة ١٠-١٠			
٢٧	شبكة ١٠-١٠			
٢٨	شبكة ١٠-١٠			
٢٩	شبكة ١٠-١٠			
٣٠	شبكة ١٠-١٠			

رقم	وصف	ملاحظات
١	شبكة ١٠-١٠	
٢	شبكة ١٠-١٠	

رقم	وصف	ملاحظات
١	شبكة ١٠-١٠	
٢	شبكة ١٠-١٠	





محافظة المنيا
AS-SINBILLAWAYIN

رقم القطعة	مساحة	ملاحظات
1
2
3
4
5
6
7
8
9
10
11
12
13
14
15
16
17
18
19
20
21
22
23
24
25
26
27
28
29
30
31
32
33
34
35
36
37
38
39
40
41
42
43
44
45
46
47
48
49
50
51
52
53
54
55
56
57
58
59
60
61
62
63
64
65
66
67
68
69
70
71
72
73
74
75
76
77
78
79
80
81
82
83
84
85
86
87
88
89
90
91
92
93
94
95
96
97
98
99
100



The drawing consists of several parts:

- Plan View (Top):** Shows the layout of the dam, including the dam body, abutments, and spillways. A circular stamp is located in the center of this view.
- Cross-Section (Middle):** A detailed view of the dam's profile, showing the internal structure, spillway, and foundation.
- Tables (Bottom):** Several tables providing technical specifications and data for the dam components.
- Legends (Right Side):** Symbols and codes used in the drawing to identify different materials and structures.
- Text (Left Side):** Descriptive text and notes related to the drawing.

رقم	وصف	ملاحظات
١
٢
٣
٤
٥
٦
٧
٨
٩
١٠