

وزارة الكهرباء والطاقة المتجددة

قرار وزارى رقم ٢٦٦ لسنة ٢٠١٥

صادر بتاريخ ٢١/٥/٢٠١٥

وزير الكهرباء والطاقة المتجددة

بعد الاطلاع على القانون رقم ٦٣ لسنة ١٩٧٤ بشأن منشآت قطاع الكهرباء والمعدل
بالقانون رقم ٢٠٤ لسنة ١٩٩١ ولائحته التنفيذية ؛
وعلى القانون رقم ١٦٤ لسنة ٢٠٠٠ بتحويل هيئة كهرباء مصر إلى شركة مساهمة مصرية ،
وعلى النظام الأساسى للشركة المصرية لنقل الكهرباء ؛
وعلى مذكرة رئيس مجلس إدارة الشركة المصرية لنقل الكهرباء بتاريخ ١٩/٥/٢٠١٥ ؛
قرر :

مادة ١ - يتم بالقوة الجبرية تنفيذ وإقامة وشد الموصلات للأبراج من رقم (٢) إلى
رقم (١١٢) لتنفيذ الخط الهوائى بنى سويف شرق / الكريمت جهد ٦٦ ك.ف بطول
حوالى ٣٧ كم بمحافظة الجيزة وبنى سويف وذلك على الأرض التى تم بها هذه الأبراج
طبقاً للمسار الموضح بالخريطة المساحية وكشف الملاك الظاهرين والرسومات الهندسية
المرفقة ، ويكون تنفيذ الأعمال على النحو التالى :

م	رقم البرج	طراز البرج	أبعاد الحفر بالمتر	الارتفاع بالمتر	عدد الأرجل
١	٢	S	٢,٥٥×٣,٩×٣,٩	٢٧,١	٤
٢	٣	S	٢,٥٥×٣,٩×٣,٩	٢٧,١	٤
٣	٤	TO/45	٢,٨٥×٥,٦×٥,٦	٢٨,٠٥	٤
٤	٥	P+5	١,٩٥×٦×٦	١١,٥٠	٢
٥	٦	TO/45	٢,٨٥×٥,٦×٥,٦	٢٨,٠٥	٤
٦	٧	S	٢,٥٥×٣,٩×٣,٩	٢٧,١	٤
٧	٨	S	٢,٥٥×٣,٩×٣,٩	٢٧,١	٤
٨	٩	A60	٢,٨٥×٥,١×٥,١	٢٨,٤٠	٤
٩	١٠	S	٢,٥٥×٣,٩×٣,٩	٢٧,١	٤
١٠	١١	S	٢,٥٥×٣,٩×٣,٩	٢٧,١	٤

الوقائع المصرية - العدد ١٢٢ (تابع) في ٢٨ مايو سنة ٢٠١٥ ٣

م	رقم البرج	طراز البرج	أبعاد الحفر بالمتر	الارتفاع بالمتر	عدد الأرجل
١١	١٢	S	٢,٥٥×٣,٩×٣,٩.	٢٧,١	٤
١٢	١٣	S	٢,٥٥×٣,٩×٣,٩.	٢٧,١	٤
١٣	١٤	T45/90	٢,٨٥×٥,٨×٥,٨.	٢٩,٤.	٤
١٤	١٥	S	٢,٥٥×٣,٩×٣,٩.	٢٧,١	٤
١٥	١٦	S	٢,٥٥×٣,٩×٣,٩.	٢٧,١	٤
١٦	١٧	S	٢,٥٥×٣,٩×٣,٩.	٢٧,١	٤
١٧	١٨	S	٢,٥٥×٣,٩×٣,٩.	٢٧,١	٤
١٨	١٩	A30	٢,٨٥×٤,٨×٤,٨.	٢٧,٢٥	٤
١٩	٢٠	S	٢,٥٥×٣,٩×٣,٩.	٢٧,١	٤
٢٠	٢١	S	٢,٥٥×٣,٩×٣,٩.	٢٧,١	٤
٢١	٢٢	S	٢,٥٥×٣,٩×٣,٩.	٢٧,١	٤
٢٢	٢٣	A60+5	٢,٨٥×٥,١×٥,١.	٣٣,٤.	٤
٢٣	٢٤	SDRI	٢,٥٥×٤,١×٤,١.	٤١,٦.	٤
٢٤	٢٥	A60	٢,٨٥×٥,١×٥,١.	٢٨,٤.	٤
٢٥	٢٦	S	٢,٥٥×٣,٩×٣,٩.	٢٧,١	٤
٢٦	٢٧	S	٢,٥٥×٣,٩×٣,٩.	٢٧,١	٤
٢٧	٢٨	S	٢,٥٥×٣,٩×٣,٩.	٢٧,١	٤
٢٨	٢٩	S	٢,٥٥×٣,٩×٣,٩.	٢٧,١	٤
٢٩	٣٠	A30	٢,٨٥×٤,٨×٤,٨.	٢٧,٢٥	٤
٣٠	٣١	S+5	٢,٥٥×٣,٩×٣,٩.	٣٢,١	٤
٣١	٣٢	S	٢,٥٥×٣,٩×٣,٩.	٢٧,١	٤
٣٢	٣٣	S	٢,٥٥×٣,٩×٣,٩.	٢٧,١	٤
٣٣	٣٤	S+5	٢,٥٥×٣,٩×٣,٩.	٣٢,١	٤
٣٤	٣٥	S	٢,٥٥×٣,٩×٣,٩.	٢٧,١	٤
٣٥	٣٦	A0	٢,٨٥×٤,٧×٤,٧.	٢٧,١	٤
٣٦	٣٧	S	٢,٥٥×٣,٩×٣,٩.	٢٧,١	٤
٣٧	٣٨	S	٢,٥٥×٣,٩×٣,٩.	٢٧,١	٤
٣٨	٣٩	S	٢,٥٥×٣,٩×٣,٩.	٢٧,١	٤

م	رقم البرج	طراز البرج	أبعاد الحفر بالمتر	الارتفاع بالمتر	عدد الأرجل
٣٩	٤٠	S	٢,٥٥×٣,٩×٣,٩.	٢٧,١	٤
٤٠	٤١	S	٢,٥٥×٣,٩×٣,٩.	٢٧,١	٤
٤١	٤٢	A30	٢,٨٥×٤,٨×٤,٨.	٢٧,٢٥	٤
٤٢	٤٣	S	٢,٥٥×٣,٩×٣,٩.	٢٧,١	٤
٤٣	٤٤	S	٢,٥٥×٣,٩×٣,٩.	٢٧,١	٤
٤٤	٤٥	SDRI	٢,٥٥×٤,١×٤,١.	٤١,٦.	٤
٤٥	٤٦	S	٢,٥٥×٣,٩×٣,٩.	٢٧,١	٤
٤٦	٤٧	S	٢,٥٥×٣,٩×٣,٩.	٢٧,١	٤
٤٧	٤٨	A30	٢,٨٥×٤,٨×٤,٨.	٢٧,٢٥	٤
٤٨	٤٩	S+5	٢,٥٥×٣,٩×٣,٩.	٣٢,١	٤
٤٩	٥٠	S	٢,٥٥×٣,٩×٣,٩.	٢٧,١	٤
٥٠	٥١	S+5	٢,٥٥×٣,٩×٣,٩.	٣٢,١	٤
٥١	٥٢	A30	٢,٨٥×٤,٨×٤,٨.	٢٧,٢٥	٤
٥٢	٥٣	S	٢,٥٥×٣,٩×٣,٩.	٢٧,١	٤
٥٣	٥٤	SDRI	٢,٥٥×٤,١×٤,١.	٤١,٦.	٤
٥٤	٥٥	SDRII	٢,٥٥×٤,١×٤,١.	٣٥,٩.	٤
٥٥	٥٦	A30	٢,٨٥×٤,٨×٤,٨.	٢٧,٢٥	٤
٥٦	٥٧	S+5	٢,٥٥×٣,٩×٣,٩.	٣٢,١	٤
٥٧	٥٨	S+5	٢,٥٥×٣,٩×٣,٩.	٣٢,١	٤
٥٨	٥٩	S	٢,٥٥×٣,٩×٣,٩.	٢٧,١	٤
٥٩	٦٠	S+5	٢,٥٥×٣,٩×٣,٩.	٣٢,١	٤
٦٠	٦١	A30	٢,٨٥×٤,٨×٤,٨.	٢٧,٢٥	٤
٦١	٦٢	SDRI	٢,٥٥×٤,١×٤,١.	٤١,٦.	٤
٦٢	٦٣	S	٢,٥٥×٣,٩×٣,٩.	٢٧,١	٤
٦٣	٦٤	S	٢,٥٥×٣,٩×٣,٩.	٢٧,١	٤
٦٤	٦٥	S	٢,٥٥×٣,٩×٣,٩.	٢٧,١	٤
٦٥	٦٦	S	٢,٥٥×٣,٩×٣,٩.	٢٧,١	٤
٦٦	٦٧	S	٢,٥٥×٣,٩×٣,٩.	٢٧,١	٤

الوقائع المصرية - العدد ١٢٢ (تابع) في ٢٨ مايو سنة ٢٠١٥ ٥

م	رقم البرج	طراز البرج	أبعاد الحفر بالمتر	الارتفاع بالمتر	عدد الأرجل
٦٧	٦٨	S	٢,٥٥×٣,٩×٣,٩.	٢٧,١	٤
٦٨	٦٩	TO/45	٢,٨٥×٥,٦×٥,٦.	٢٨,٠٥	٤
٦٩	٧٠	S	٢,٥٥×٣,٩×٣,٩.	٢٧,١	٤
٧٠	٧١	S	٢,٥٥×٣,٩×٣,٩.	٢٧,١	٤
٧١	٧٢	S	٢,٥٥×٣,٩×٣,٩.	٢٧,١	٤
٧٢	٧٣	S	٢,٥٥×٣,٩×٣,٩.	٢٧,١	٤
٧٣	٧٤	SDRI	٢,٥٥×٤,١×٤,١.	٤١,٦.	٤
٧٤	٧٥	S	٢,٥٥×٣,٩×٣,٩.	٢٧,١	٤
٧٥	٧٦	S	٢,٥٥×٣,٩×٣,٩.	٢٧,١	٤
٧٦	٧٧	A30	٢,٨٥×٤,٨×٤,٨.	٢٧,٢٥	٤
٧٧	٧٨	S+5	٢,٥٥×٣,٩×٣,٩.	٣٢,١	٤
٧٨	٧٩	S	٢,٥٥×٣,٩×٣,٩.	٢٧,١	٤
٧٩	٨٠	S	٢,٥٥×٣,٩×٣,٩.	٢٧,١	٤
٨٠	٨١	S	٢,٥٥×٣,٩×٣,٩.	٢٧,١	٤
٨١	٨٢	S	٢,٥٥×٣,٩×٣,٩.	٢٧,١	٤
٨٢	٨٣	S+5	٢,٥٥×٣,٩×٣,٩.	٣٢,١	٤
٨٣	٨٤	A0	٢,٨٥×٤,٧×٤,٧.	٢٧,١	٤
٨٤	٨٥	S	٢,٥٥×٣,٩×٣,٩.	٢٧,١	٤
٨٥	٨٦	S+5	٢,٥٥×٣,٩×٣,٩.	٣٢,١	٤
٨٦	٨٧	S	٢,٥٥×٣,٩×٣,٩.	٢٧,١	٤
٨٧	٨٨	S	٢,٥٥×٣,٩×٣,٩.	٢٧,١	٤
٨٨	٨٩	S	٢,٥٥×٣,٩×٣,٩.	٢٧,١	٤
٨٩	٩٠	A30	٢,٨٥×٤,٨×٤,٨.	٢٧,٢٥	٤
٩٠	٩١	A30	٢,٨٥×٤,٨×٤,٨.	٢٧,٢٥	٤
٩١	٩٢	A30	٢,٨٥×٤,٨×٤,٨.	٢٧,٢٥	٤
٩٢	٩٣	S	٢,٥٥×٣,٩×٣,٩.	٢٧,١	٤
٩٣	٩٤	S	٢,٥٥×٣,٩×٣,٩.	٢٧,١	٤
٩٤	٩٥	A60	٢,٨٥×٥,١×٥,١.	٢٨,٤.	٤

م	رقم البرج	طراز البرج	أبعاد الحفر بالمتر	الارتفاع بالمتر	عدد الأرجل
٩٥	٩٦	S	٢,٥٥×٣,٩٠×٣,٩٠	٢٧,١	٤
٩٦	٩٧	A0	٢,٨٥×٤,٧٠×٤,٧٠	٢٧,١	٤
٩٧	٩٨	PIOM	١,٩٥×٤,٦٠×٧,٦٠	١١,٥٠	٢
٩٨	٩٩	PIOM	١,٩٥×٤,٦٠×٧,٦٠	١١,٥٠	٢
٩٩	١٠٠	A0	٢,٨٥×٤,٧٠×٤,٧٠	٢٧,١	٤
١٠٠	١٠١	PIOM	١,٩٥×٤,٦٠×٧,٦٠	١١,٥٠	٢
١٠١	١٠٢	PIOM	١,٩٥×٤,٦٠×٧,٦٠	١١,٥٠	٢
١٠٢	١٠٣	A60	٢,٨٥×٥,١٠×٥,١٠	٢٨,٤٠	٤
١٠٣	١٠٤	SDRII	٢,٥٥×٤,١٠×٤,١٠	٣٥,٩٠	٤
١٠٤	١٠٥	A30	٢,٨٥×٤,٨٠×٤,٨٠	٢٧,٢٥	٤
١٠٥	١٠٦	S	٢,٥٥×٣,٩٠×٣,٩٠	٢٧,١	٤
١٠٦	١٠٧	S	٢,٥٥×٣,٩٠×٣,٩٠	٢٧,١	٤
١٠٧	١٠٨	S	٢,٥٥×٣,٩٠×٣,٩٠	٢٧,١	٤
١٠٨	١٠٩	S	٢,٥٥×٣,٩٠×٣,٩٠	٢٧,١	٤
١٠٩	١١٠	S	٢,٥٥×٣,٩٠×٣,٩٠	٢٧,١	٤
١١٠	١١١	TO/45	٢,٨٥×٥,٦٠×٥,٦٠	٢٨,٠٥	٤
١١١	١١٢	P.S.S	١,٩٥×٦,٣٠×٦,٩٠	١٦,٥٠	٣

أعمال حفر القواعد للأبراج .

أعمال عزل بالبيوتامين للأبراج .

أعمال الدكة الزلزلية للأبراج .

أعمال الخرسانة العادية والمسلحة للأبراج .

تركيب الحديد العلوى للأبراج .

أعمال شد الموصلات وتركيب العازلات للأبراج .

مادة ٢ - ينشر هذا القرار وملحقاته في الوقائع المصرية وعلى جميع المختصين تنفيذه .

وزير الكهرباء والطاقة المتجددة

دكتور/ محمد شاكر المرقبى

مذكرة

للعرض على السيد الدكتور الوزير

الموضوع : تنفيذ وإقامة وشد الموصلات للأبراج من رقم (٢) حتى رقم (١١٢) لعملية إنشاء الخط الهوائى بنى سويف شرق/ الكريما جهد ٦٦ . ف بطول حوالى ٣٧ كم بمحافظة الجيزة وبنى سويف .

الخلاصة : تقوم الشركة المصرية لنقل الكهرباء حالياً بتنفيذ وإقامة وشد الموصلات للأبراج المشار إليها بعاليه لعملية إنشاء الخط الهوائى بنى سويف شرق/ الكريما جهد ٦٦ . ف بطول حوالى ٣٧ كم بمحافظة الجيزة وبنى سويف .
المعروض : بذلت عدة محاولات لإقناع الملاك المعترضين على التنفيذ وإبداء استعداد الشركة لدفع التعويضات المناسبة ولكن باءت كل المحاولات بالفشل وما زال العمل متوقفاً .

قد ترون سيادتكم التفضل بإصدار قرار تنفيذ للأبراج المشار إليها بعاليه بالقوة الجبرية .

المطلوب : التفضل بالنظر .. وفى حالة الموافقة .. التفضل بتوقيع القرار المرفق .

رئيس مجلس الإدارة

"مهندس/ أحمد الحنصى محمد"

كشف بأسماء الملاك الظاهريين المعترضين

على تنفيذ الأبراج بعملية إنشاء خط بني سويف شرق / الكريمات جهد ٦٦ ك. ف

م	رقم البرج	طراز البرج	أبعاد الحفر بالمتر	أسماء المعترضين	المنطقة الواقعة فيها الأبراج
١	٢	S	٢,٥٥×٣,٩×٣,٩	منطقة صحراوية	محافظة بني سويف
٢	٣	S	٢,٥٥×٣,٩×٣,٩	منطقة صحراوية	محافظة بني سويف
٣	٤	TO/45	٢,٨٥×٥,٦×٥,٦	منطقة صحراوية	محافظة بني سويف
٤	٥	P45	١,٩٥×٦×٦	منطقة صحراوية	محافظة بني سويف
٥	٦	TO/45	٢,٨٥×٥,٦×٥,٦	منطقة صحراوية	محافظة بني سويف
٦	٧	S	٢,٥٥×٣,٩×٣,٩	منطقة صحراوية	محافظة بني سويف
٧	٨	S	٢,٥٥×٣,٩×٣,٩	منطقة صحراوية	محافظة بني سويف
٨	٩	A60	٢,٨٥×٥,١×٥,١	منطقة صحراوية	محافظة بني سويف
٩	١٠	S	٢,٥٥×٣,٩×٣,٩	منطقة صحراوية	محافظة بني سويف
١٠	١١	S	٢,٥٥×٣,٩×٣,٩	منطقة صحراوية	محافظة بني سويف
١١	١٢	S	٢,٥٥×٣,٩×٣,٩	منطقة صحراوية	محافظة بني سويف
١٢	١٣	S	٢,٥٥×٣,٩×٣,٩	منطقة صحراوية	محافظة بني سويف
١٣	١٤	T45/90	٢,٨٥×٥,٨×٥,٨	منطقة صحراوية	محافظة بني سويف
١٤	١٥	S	٢,٥٥×٣,٩×٣,٩	منطقة صحراوية	محافظة بني سويف
١٥	١٦	S	٢,٥٥×٣,٩×٣,٩	منطقة صحراوية	محافظة بني سويف
١٦	١٧	S	٢,٥٥×٣,٩×٣,٩	منطقة صحراوية	محافظة بني سويف
١٧	١٨	S	٢,٥٥×٣,٩×٣,٩	منطقة صحراوية	محافظة بني سويف
١٨	١٩	A30	٢,٨٥×٤,٨×٤,٨	منطقة صحراوية	محافظة بني سويف
١٩	٢٠	S	٢,٥٥×٣,٩×٣,٩	أحمد فريد المسئول/	أرض زراعية قرية بياض العرب
٢٠	٢١	S	٢,٥٥×٣,٩×٣,٩	إيهاب ١٩٢١٩-١٠٠٠٠	- مركز بني سويف
٢١	٢٢	S	٢,٥٥×٣,٩×٣,٩		محافظة بني سويف
٢٢	٢٣	A60+5	٢,٨٥×٥,١×٥,١	منطقة صحراوية	محافظة بني سويف
٢٣	٢٤	SDRI	٢,٥٥×٤,١×٤,١	منطقة صحراوية	محافظة بني سويف
٢٤	٢٥	A60	٢,٨٥×٥,١×٥,١	منطقة صحراوية	محافظة بني سويف
٢٥	٢٦	S	٢,٥٥×٣,٩×٣,٩	منطقة صحراوية	محافظة بني سويف
٢٦	٢٧	S	٢,٥٥×٣,٩×٣,٩	منطقة صحراوية	محافظة بني سويف

الوقائع المصرية - العدد ١٢٢ (تابع) في ٢٨ مايو سنة ٢٠١٥ ٩

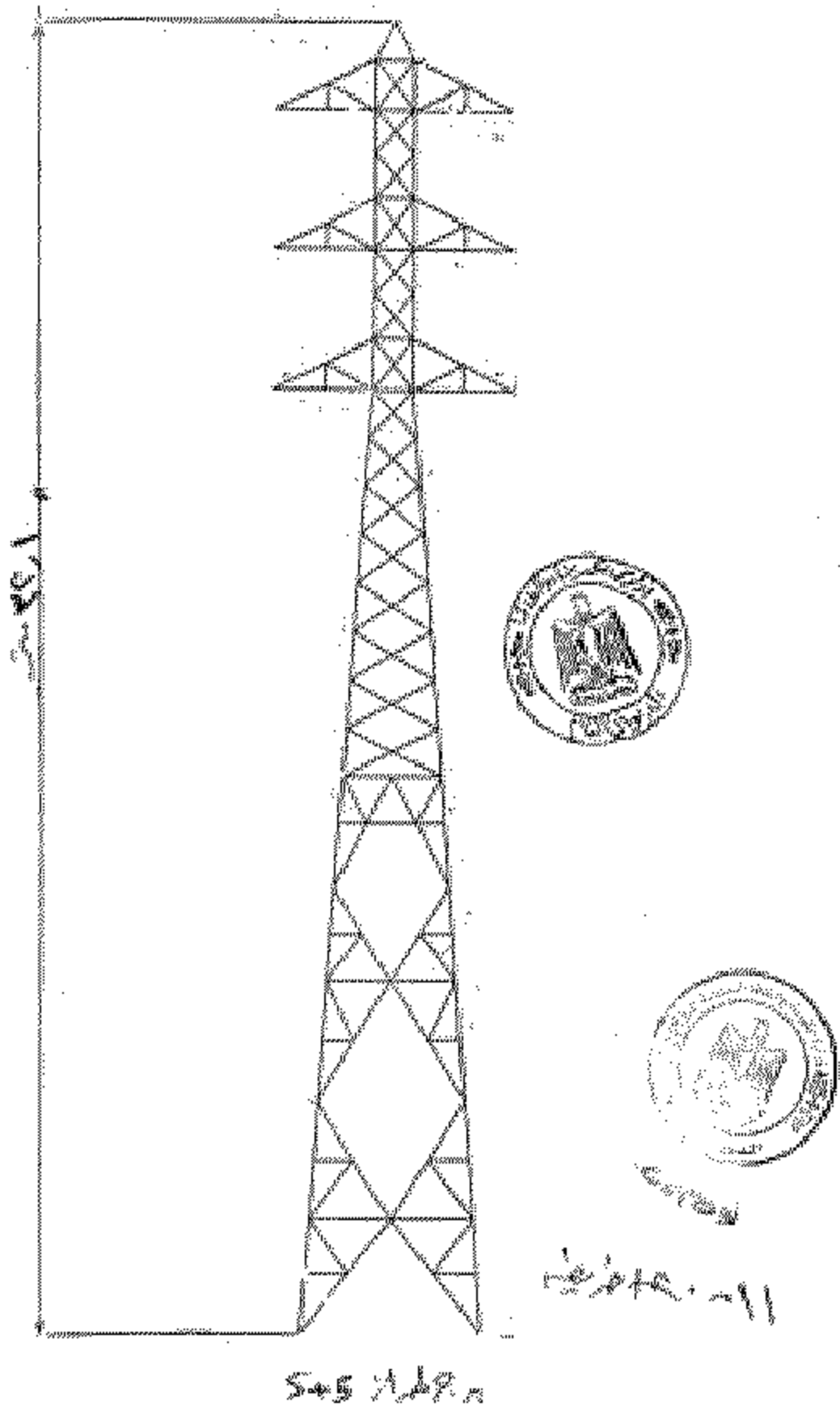
م	رقم البرج	طراز البرج	أبعاد الحفر بالمتر	أسماء المعترضين	المنطقة الواقع فيها الأبراج
٢٧	٢٨	S	٢,٥٥×٣,٩×٣,٩	منطقة صحراوية	محافظة بنى سويف
٢٨	٢٩	S	٢,٥٥×٣,٩×٣,٩	منطقة صحراوية	محافظة بنى سويف
٢٩	٣٠	A30	٢,٨٥×٤,٨×٤,٨	منطقة صحراوية	محافظة بنى سويف
٣٠	٣١	S+5	٢,٥٥×٣,٩×٣,٩	منطقة صحراوية	محافظة بنى سويف
٣١	٣٢	S	٢,٥٥×٣,٩×٣,٩	منطقة صحراوية	محافظة بنى سويف
٣٢	٣٣	S	٢,٥٥×٣,٩×٣,٩	منطقة صحراوية	محافظة بنى سويف
٣٣	٣٤	S+5	٢,٥٥×٣,٩×٣,٩	منطقة صحراوية	محافظة بنى سويف
٣٤	٣٥	S	٢,٥٥×٣,٩×٣,٩	منطقة صحراوية	محافظة بنى سويف
٣٥	٣٦	A0	٢,٨٥×٤,٧×٤,٧	منطقة صحراوية	محافظة بنى سويف
٣٦	٣٧	S	٢,٥٥×٣,٩×٣,٩	منطقة صحراوية	محافظة بنى سويف
٣٧	٣٨	S	٢,٥٥×٣,٩×٣,٩	منطقة صحراوية	محافظة بنى سويف
٣٨	٣٩	S	٢,٥٥×٣,٩×٣,٩	منطقة صحراوية	محافظة بنى سويف
٣٩	٤٠	S	٢,٥٥×٣,٩×٣,٩	منطقة صحراوية	محافظة بنى سويف
٤٠	٤١	S	٢,٥٥×٣,٩×٣,٩	منطقة صحراوية	محافظة بنى سويف
٤١	٤٢	A30	٢,٨٥×٤,٨×٤,٨	منطقة صحراوية	محافظة بنى سويف
٤٢	٤٣	S	٢,٥٥×٣,٩×٣,٩	منطقة صحراوية	محافظة بنى سويف
٤٣	٤٤	S	٢,٥٥×٣,٩×٣,٩	منطقة صحراوية	محافظة بنى سويف
٤٤	٤٥	SDRI	٢,٥٥×٤,١×٤,١	منطقة صحراوية	محافظة بنى سويف
٤٥	٤٦	S	٢,٥٥×٣,٩×٣,٩	منطقة صحراوية	محافظة بنى سويف
٤٦	٤٧	S	٢,٥٥×٣,٩×٣,٩	منطقة صحراوية	محافظة بنى سويف
٤٧	٤٨	A30	٢,٨٥×٤,٨×٤,٨	منطقة صحراوية	محافظة بنى سويف
٤٨	٤٩	S+5	٢,٥٥×٣,٩×٣,٩	منطقة صحراوية	محافظة بنى سويف
٤٩	٥٠	S	٢,٥٥×٣,٩×٣,٩	منطقة صحراوية	محافظة بنى سويف
٥٠	٥١	S+5	٢,٥٥×٣,٩×٣,٩	منطقة صحراوية	محافظة بنى سويف
٥١	٥٢	A30	٢,٨٥×٤,٨×٤,٨	منطقة صحراوية	محافظة بنى سويف
٥٢	٥٣	S	٢,٥٥×٣,٩×٣,٩	منطقة صحراوية	محافظة بنى سويف
٥٣	٥٤	SDRI	٢,٥٥×٤,١×٤,١	منطقة صحراوية	محافظة بنى سويف
٥٤	٥٥	SDRI	٢,٥٥×٤,١×٤,١	منطقة صحراوية	محافظة بنى سويف

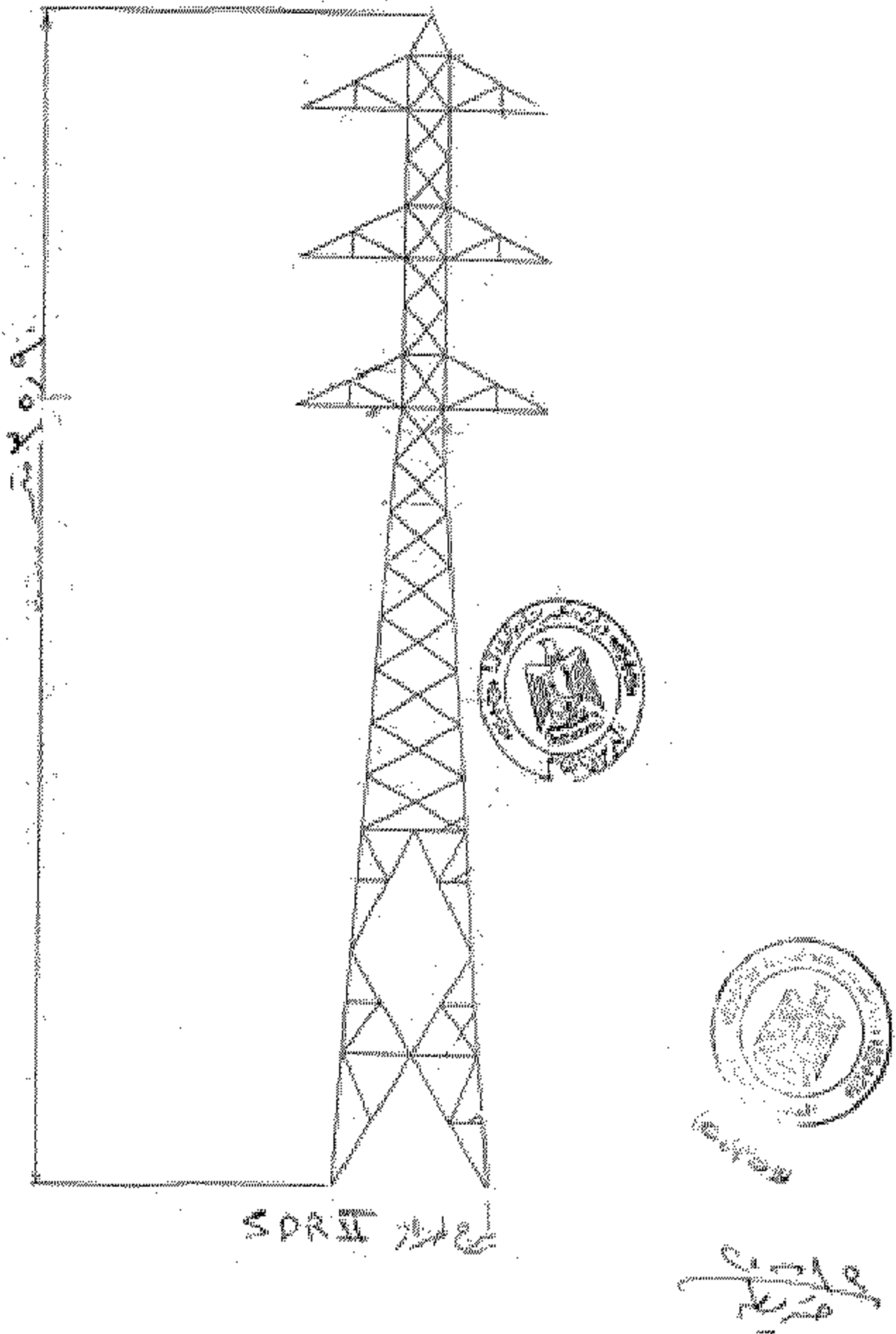
١٠. الوقائع المصرية - العدد ١٢٢ (تابع) في ٢٨ مايو سنة ٢٠١٥

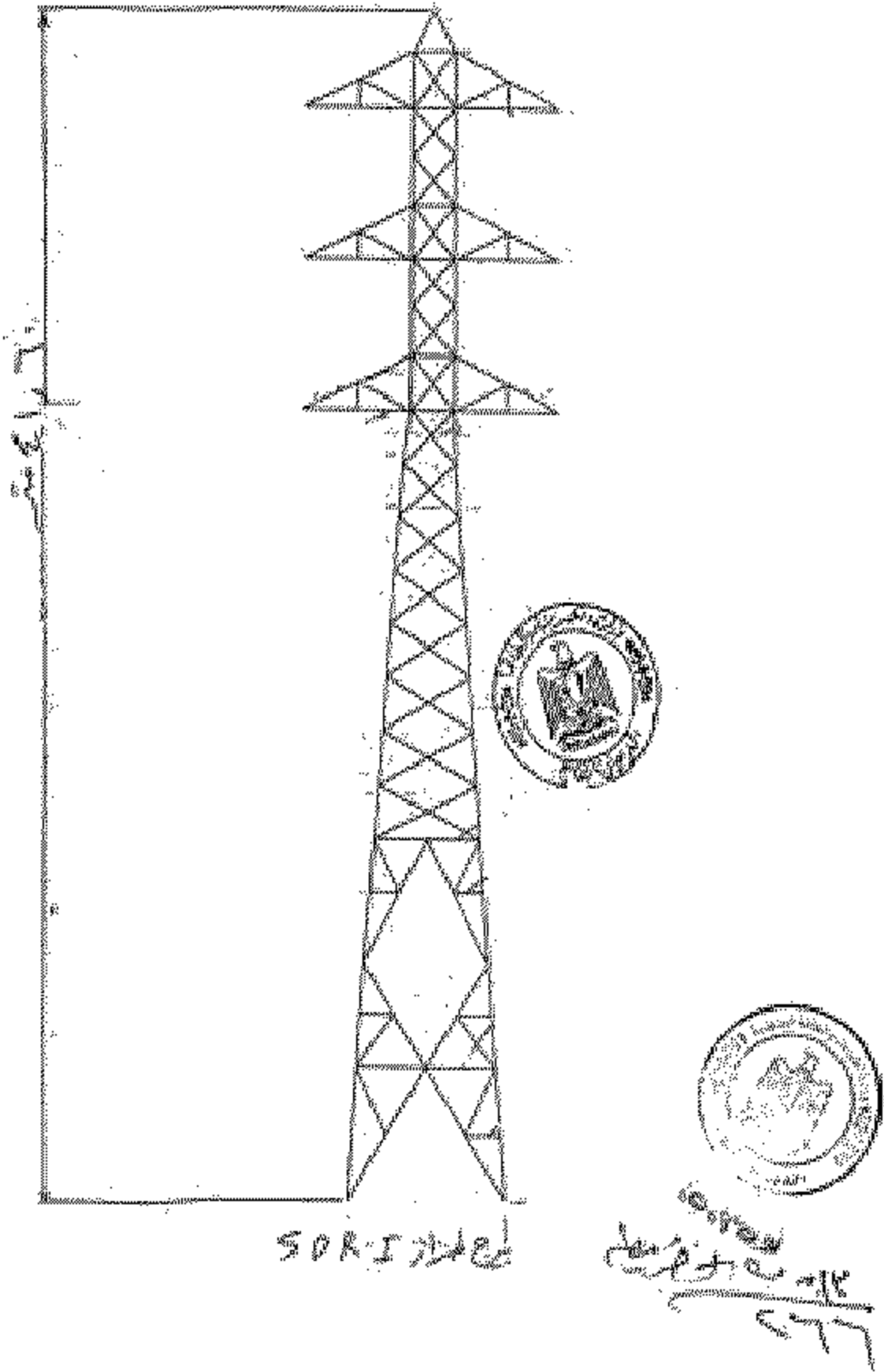
م	رقم البرج	طراز البرج	أبعاد الحفر بالمتر	أسماء المعترضين	المنطقة الواقع فيها الأبراج
٥٥	٥٦	A30	٢,٨٥×٤,٨٠×٤,٨٠	منطقة صحراوية	محافظة بنى سويف
٥٦	٥٧	S+5	٢,٥٥×٣,٩٠×٣,٩٠	منطقة صحراوية	محافظة بنى سويف
٥٧	٥٨	S+5	٢,٥٥×٣,٩٠×٣,٩٠	منطقة صحراوية	محافظة بنى سويف
٥٨	٥٩	S	٢,٥٥×٣,٩٠×٣,٩٠	منطقة صحراوية	محافظة بنى سويف
٥٩	٦٠	S+5	٢,٥٥×٣,٩٠×٣,٩٠	منطقة صحراوية	محافظة بنى سويف
٦٠	٦١	A30	٢,٨٥×٤,٨٠×٤,٨٠	منطقة صحراوية	محافظة بنى سويف
٦١	٦٢	SDRI	٢,٥٥×٤,١٠×٤,١٠	منطقة صحراوية	محافظة بنى سويف
٦٢	٦٣	S	٢,٥٥×٣,٩٠×٣,٩٠	منطقة صحراوية	محافظة بنى سويف
٦٣	٦٤	S	٢,٥٥×٣,٩٠×٣,٩٠	منطقة صحراوية	محافظة بنى سويف
٦٤	٦٥	S	٢,٥٥×٣,٩٠×٣,٩٠	منطقة صحراوية	محافظة بنى سويف
٦٥	٦٦	S	٢,٥٥×٣,٩٠×٣,٩٠	منطقة صحراوية	محافظة بنى سويف
٦٦	٦٧	S	٢,٥٥×٣,٩٠×٣,٩٠	منطقة صحراوية	محافظة بنى سويف
٦٧	٦٨	S	٢,٥٥×٣,٩٠×٣,٩٠	منطقة صحراوية	محافظة بنى سويف
٦٨	٦٩	TO/45	٢,٨٥×٥,٦٠×٥,٦٠	منطقة صحراوية	محافظة بنى سويف
٦٩	٧٠	S	٢,٥٥×٣,٩٠×٣,٩٠	منطقة صحراوية	محافظة الجيزة
٧٠	٧١	S	٢,٥٥×٣,٩٠×٣,٩٠	منطقة صحراوية	محافظة الجيزة
٧١	٧٢	S	٢,٥٥×٣,٩٠×٣,٩٠	منطقة صحراوية	محافظة الجيزة
٧٢	٧٣	S	٢,٥٥×٣,٩٠×٣,٩٠	منطقة صحراوية	محافظة الجيزة
٧٣	٧٤	SDRI	٢,٥٥×٤,١٠×٤,١٠	منطقة صحراوية	محافظة الجيزة
٧٤	٧٥	S	٢,٥٥×٣,٩٠×٣,٩٠	منطقة صحراوية	محافظة الجيزة
٧٥	٧٦	S	٢,٥٥×٣,٩٠×٣,٩٠	منطقة صحراوية	محافظة الجيزة
٧٦	٧٧	A30	٢,٨٥×٤,٨٠×٤,٨٠	منطقة صحراوية	محافظة الجيزة
٧٧	٧٨	S+5	٢,٥٥×٣,٩٠×٣,٩٠	منطقة صحراوية	محافظة الجيزة
٧٨	٧٩	S	٢,٥٥×٣,٩٠×٣,٩٠	منطقة صحراوية	محافظة الجيزة
٧٩	٨٠	S	٢,٥٥×٣,٩٠×٣,٩٠	منطقة صحراوية	محافظة الجيزة
٨٠	٨١	S	٢,٥٥×٣,٩٠×٣,٩٠	منطقة صحراوية	محافظة الجيزة
٨١	٨٢	S	٢,٥٥×٣,٩٠×٣,٩٠	محمد حبيب	مزرعة زيتون قرية الكريمت -
٨٢	٨٣	S+5	٢,٥٥×٣,٩٠×٣,٩٠	محمد مشعل	مركز أطفح - محافظة الجيزة

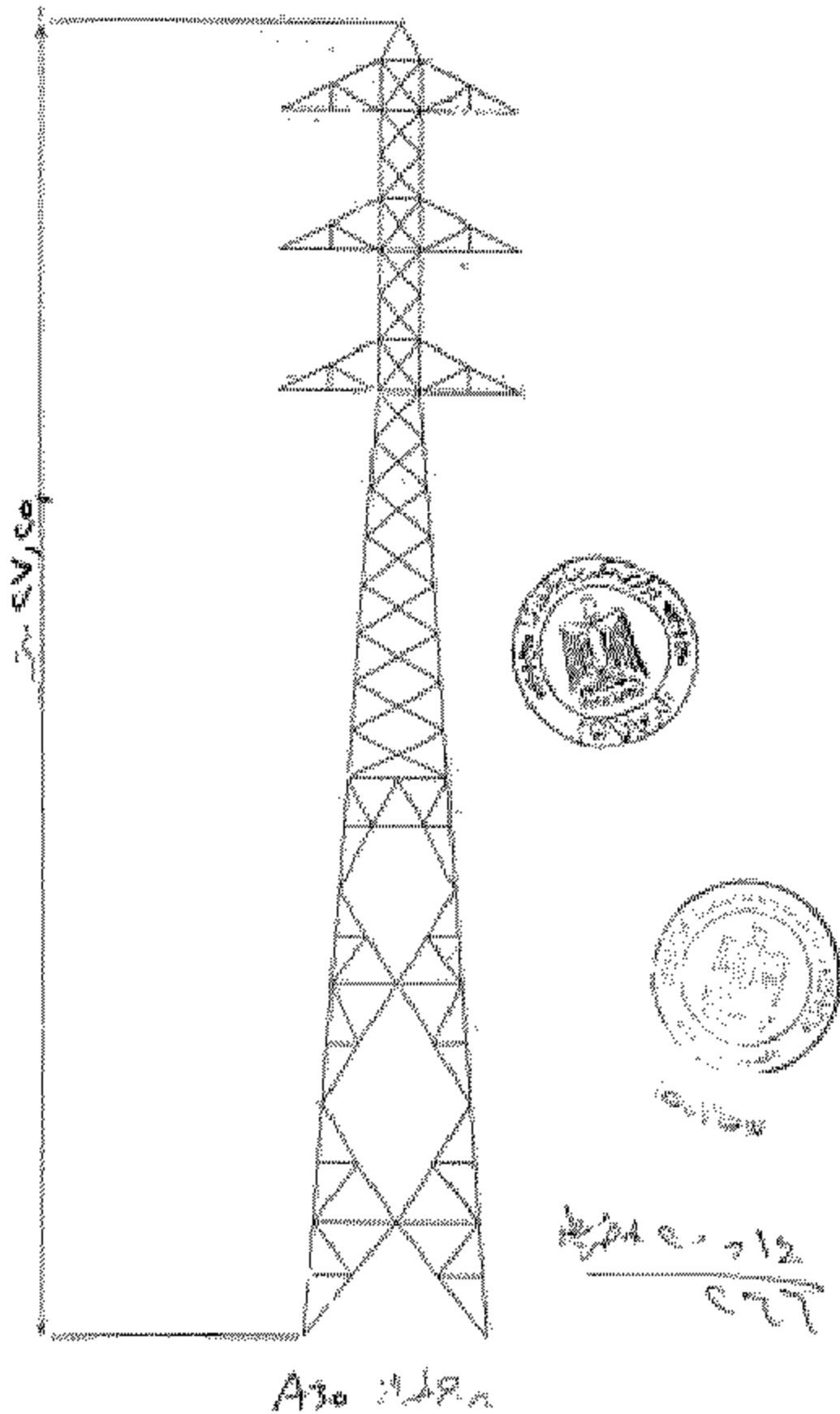
الوقائع المصرية - العدد ١٢٢ (تابع) في ٢٨ مايو سنة ٢٠١٥ ١١

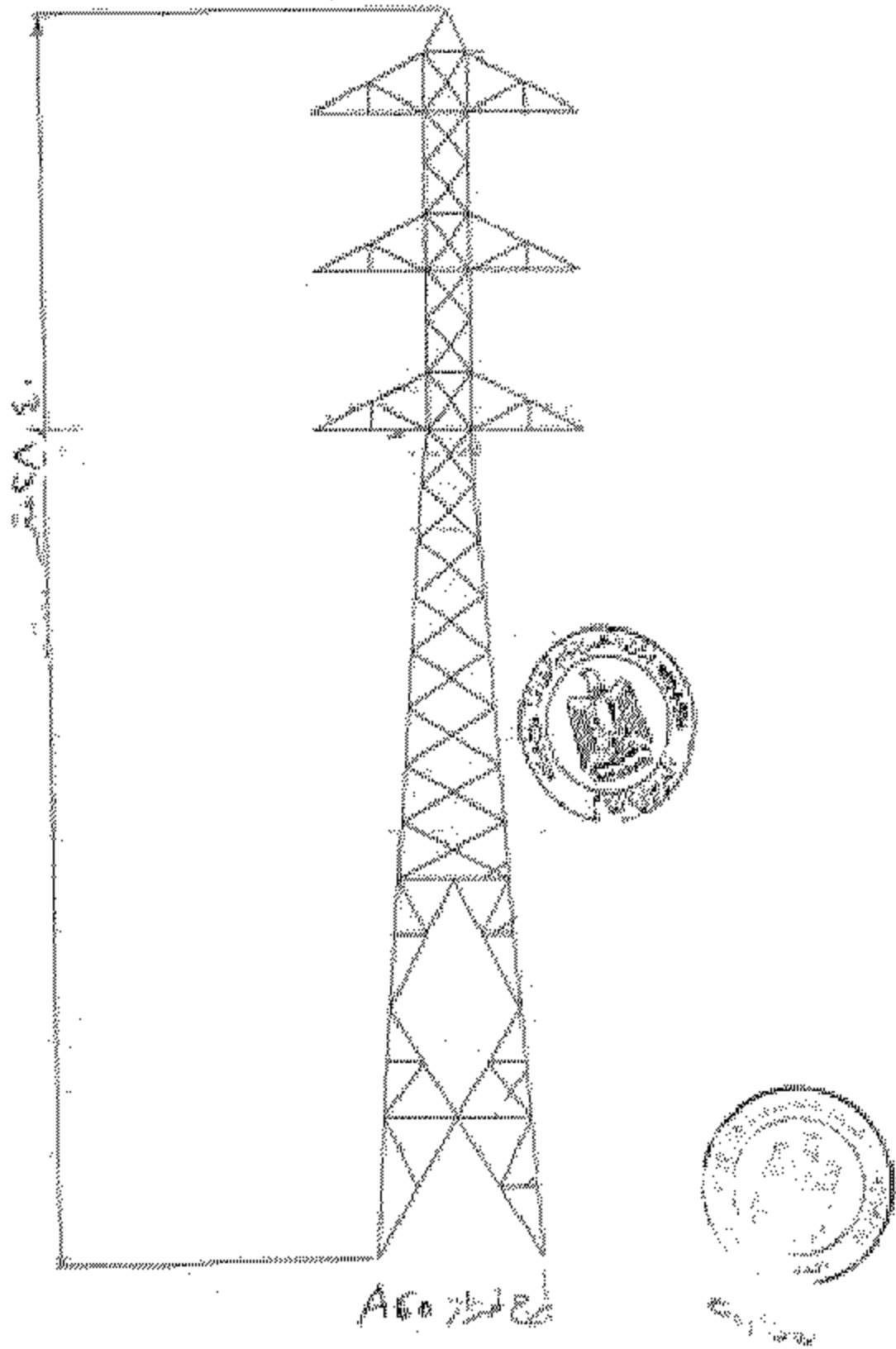
م	رقم البرج	طراز البرج	أبعاد الحفر بالمتر	أسماء المعارضين	المنطقة الواقعة فيها الأبراج
٨٣	٨٤	A0	٢,٨٥×٤,٧×٤,٧.	منطقة صحراوية	محافظة الجيزة
٨٤	٨٥	S	٢,٥٥×٣,٩×٣,٩.	منطقة صحراوية	محافظة الجيزة
٨٥	٨٦	S+5	٢,٥٥×٣,٩×٣,٩.	رئيس مجلس إدارة	مزرعة مكة قرية الكريمات -
٨٦	٨٧	S	٢,٥٥×٣,٩×٣,٩.	الجمعية السيد / محمد	مركز أطفح - محافظة الجيزة
٨٧	٨٨	S	٢,٥٥×٣,٩×٣,٩.	فتحى عبد المجيد	
٨٨	٨٩	S	٢,٥٥×٣,٩×٣,٩.	٠١٠٠٦٠٥٣٤٨٥	
٨٩	٩٠	A30	٢,٨٥×٤,٨×٤,٨.		
٩٠	٩١	A30	٢,٨٥×٤,٨×٤,٨.		
٩١	٩٢	A30	٢,٨٥×٤,٨×٤,٨.		
٩٢	٩٣	S	٢,٥٥×٣,٩×٣,٩.		
٩٣	٩٤	S	٢,٥٥×٣,٩×٣,٩.	منطقة صحراوية	محافظة الجيزة
٩٤	٩٥	A60	٢,٨٥×٥,١×٥,١.	منطقة صحراوية	محافظة الجيزة
٩٥	٩٦	S	٢,٥٥×٣,٩×٣,٩.	منطقة صحراوية	محافظة الجيزة
٩٦	٩٧	A0	٢,٨٥×٤,٧×٤,٧.	منطقة صحراوية	محافظة الجيزة
٩٧	٩٨	PIOM	١,٩٥×٤,٦×٧,٦.	منطقة صحراوية	محافظة الجيزة
٩٨	٩٩	PIOM	١,٩٥×٤,٦×٧,٦.	منطقة صحراوية	محافظة الجيزة
٩٩	١٠٠	A0	٢,٨٥×٤,٧×٤,٧.	منطقة صحراوية	محافظة الجيزة
١٠٠	١٠١	PIOM	١,٩٥×٤,٦×٧,٦.	منطقة صحراوية	محافظة الجيزة
١٠١	١٠٢	PIOM	١,٩٥×٤,٦×٧,٦.	منطقة صحراوية	محافظة الجيزة
١٠٢	١٠٣	A60	٢,٨٥×٥,١×٥,١.	منطقة صحراوية	محافظة الجيزة
١٠٣	١٠٤	SDRII	٢,٥٥×٤,١×٤,١.	منطقة صحراوية	محافظة الجيزة
١٠٤	١٠٥	A30	٢,٨٥×٤,٨×٤,٨.	منطقة صحراوية	محافظة الجيزة
١٠٥	١٠٦	S	٢,٥٥×٣,٩×٣,٩.	منطقة صحراوية	محافظة الجيزة
١٠٦	١٠٧	S	٢,٥٥×٣,٩×٣,٩.	منطقة صحراوية	محافظة الجيزة
١٠٧	١٠٨	S	٢,٥٥×٣,٩×٣,٩.	منطقة صحراوية	محافظة الجيزة
١٠٨	١٠٩	S	٢,٥٥×٣,٩×٣,٩.	منطقة صحراوية	محافظة الجيزة
١٠٩	١١٠	S	٢,٥٥×٣,٩×٣,٩.	منطقة صحراوية	محافظة الجيزة
١١٠	١١١	TO/45	٢,٨٥×٥,٦×٥,٦.	منطقة صحراوية	محافظة الجيزة
١١١	١١٢	P.S.S	١,٩٥×٦,٣×٦,٩.	منطقة صحراوية	محافظة الجيزة



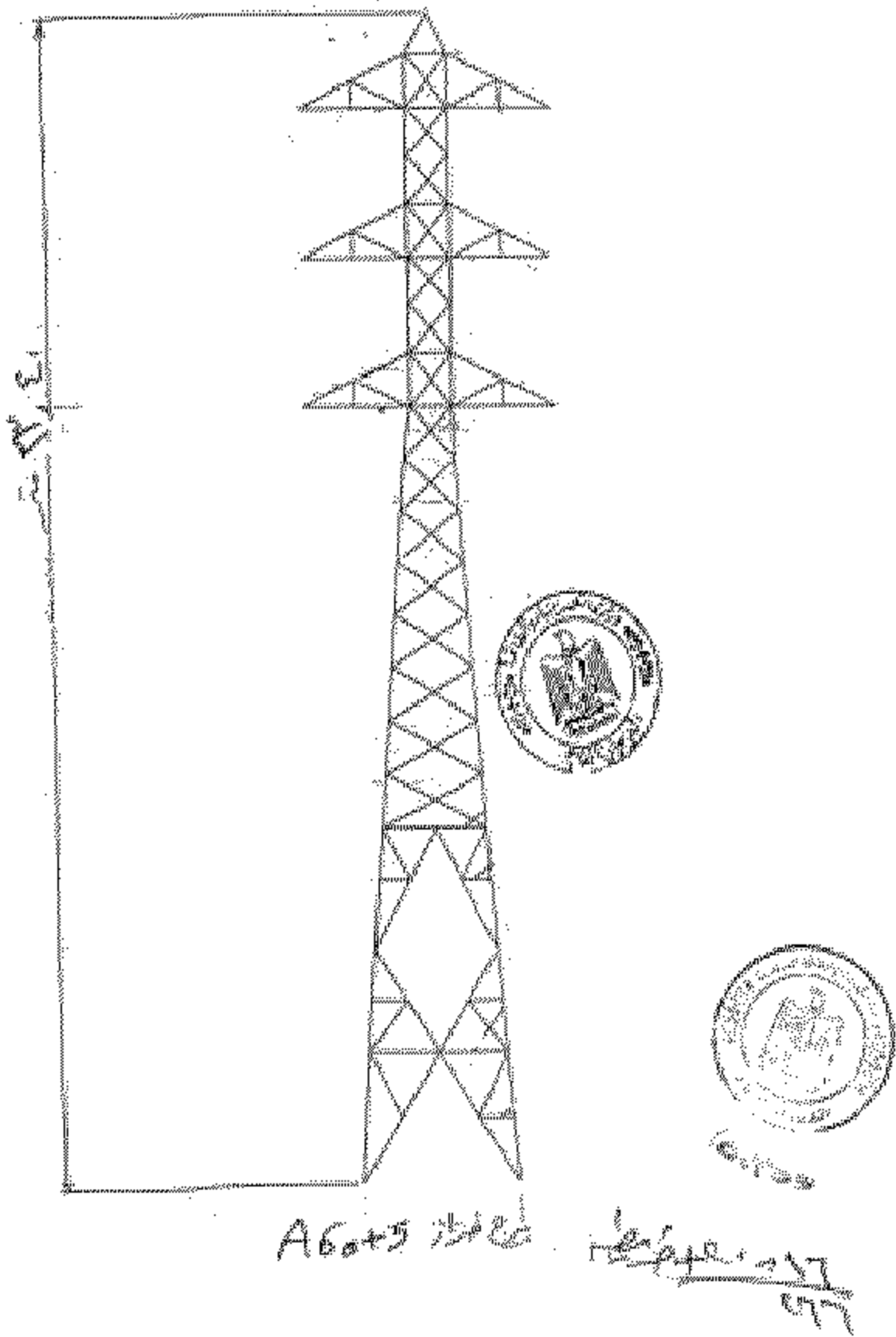


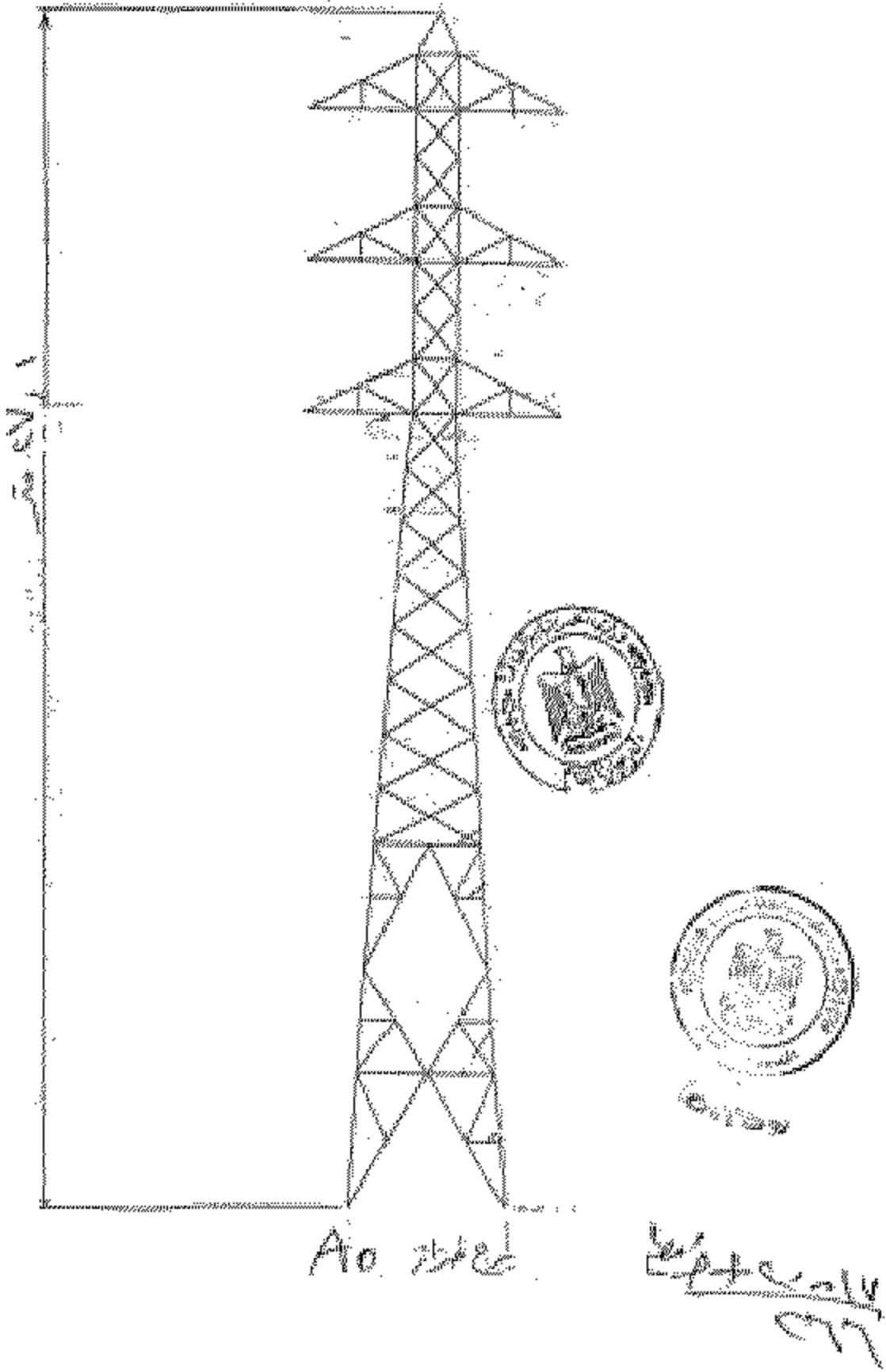


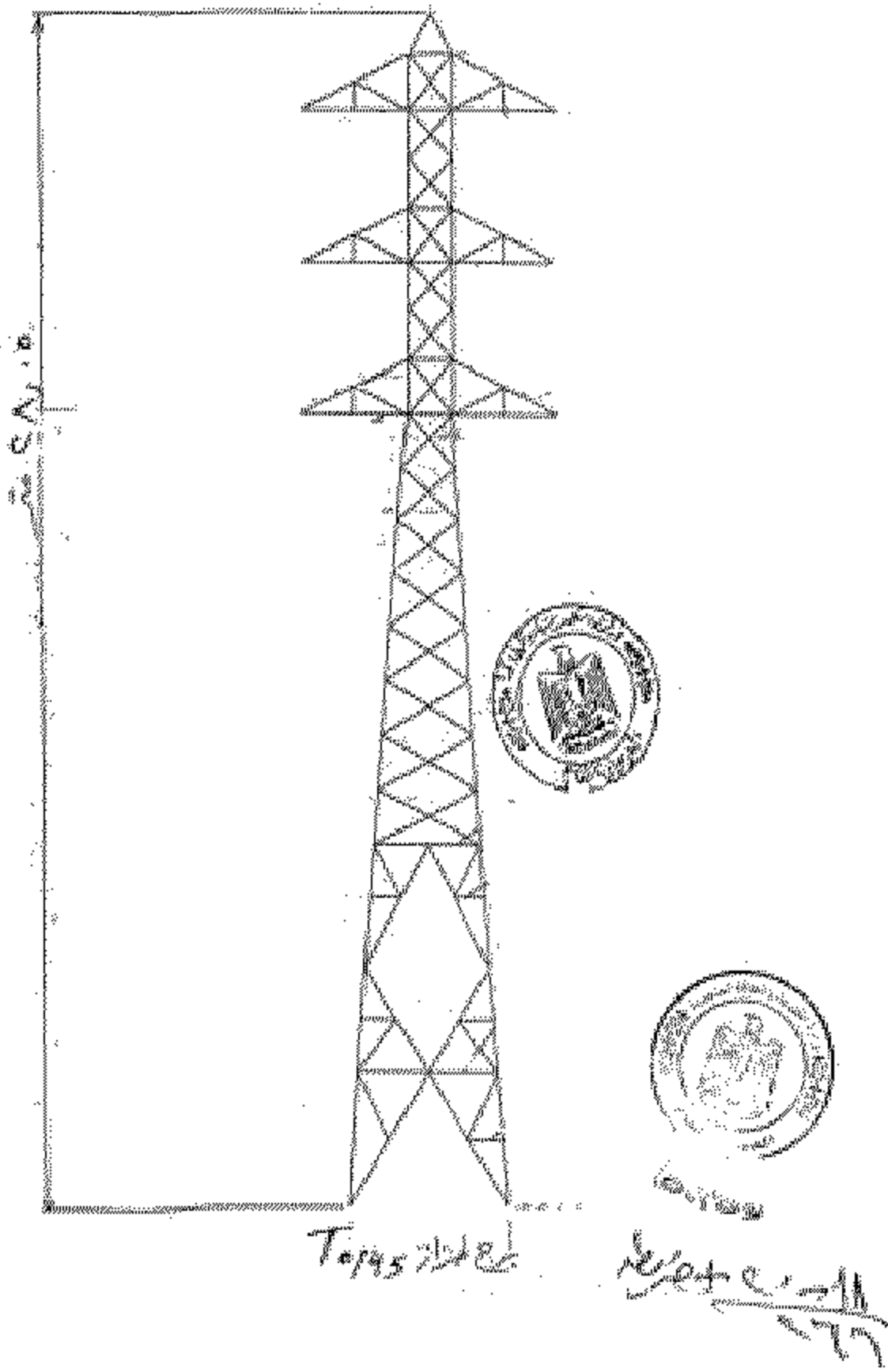


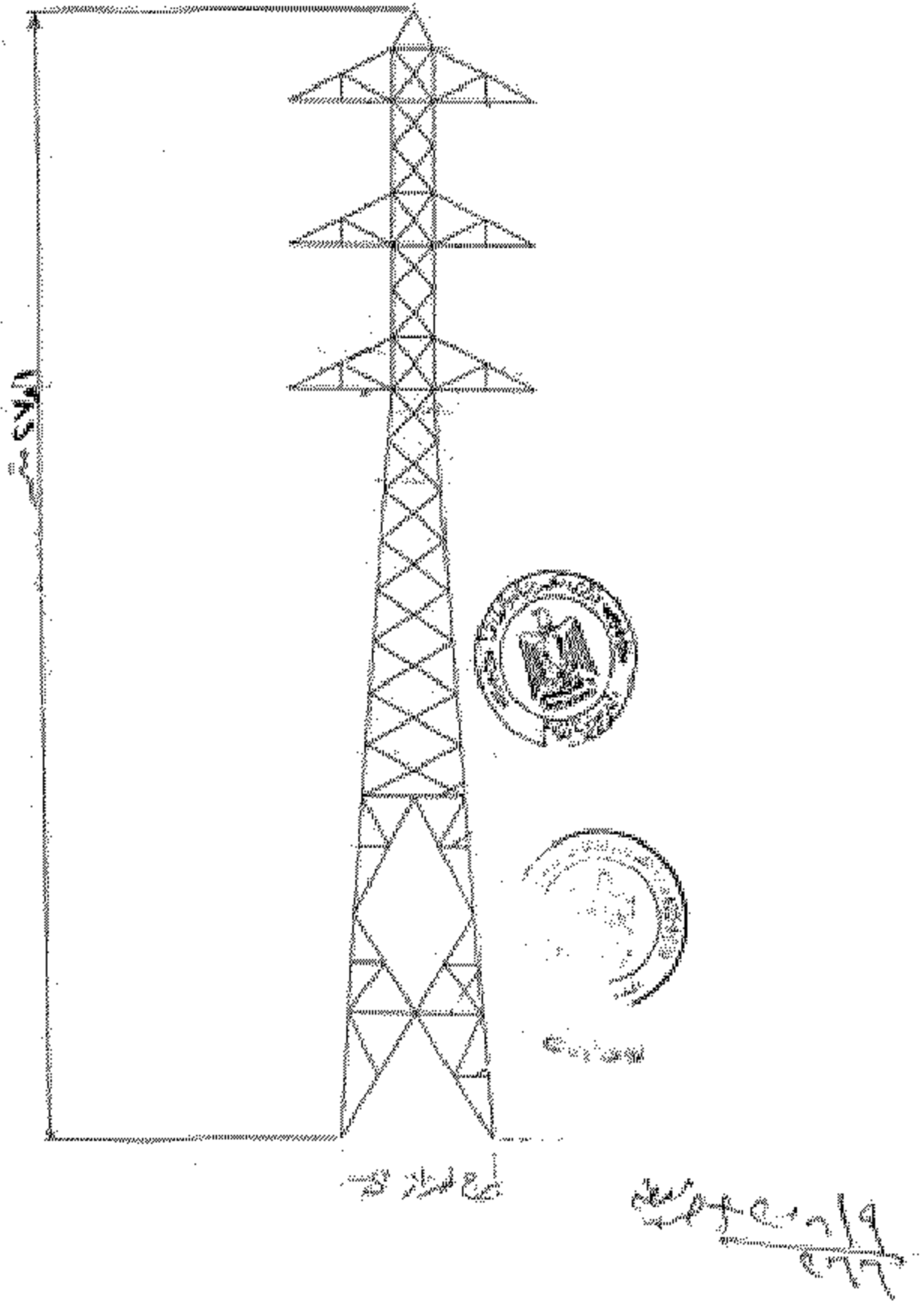


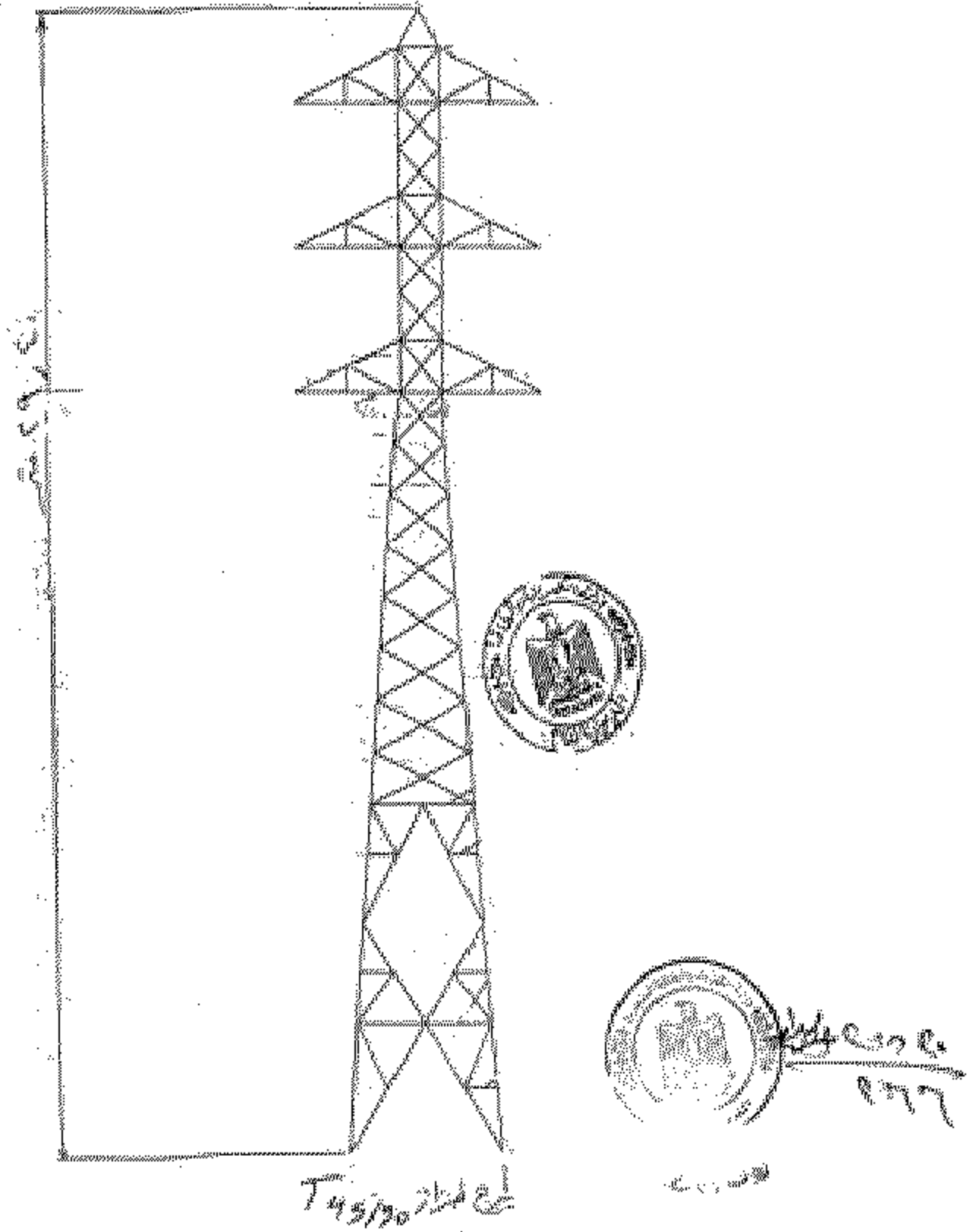
١٥٠٠٠٠ + ٢٠٠٠٠
١٧٠٠٠٠





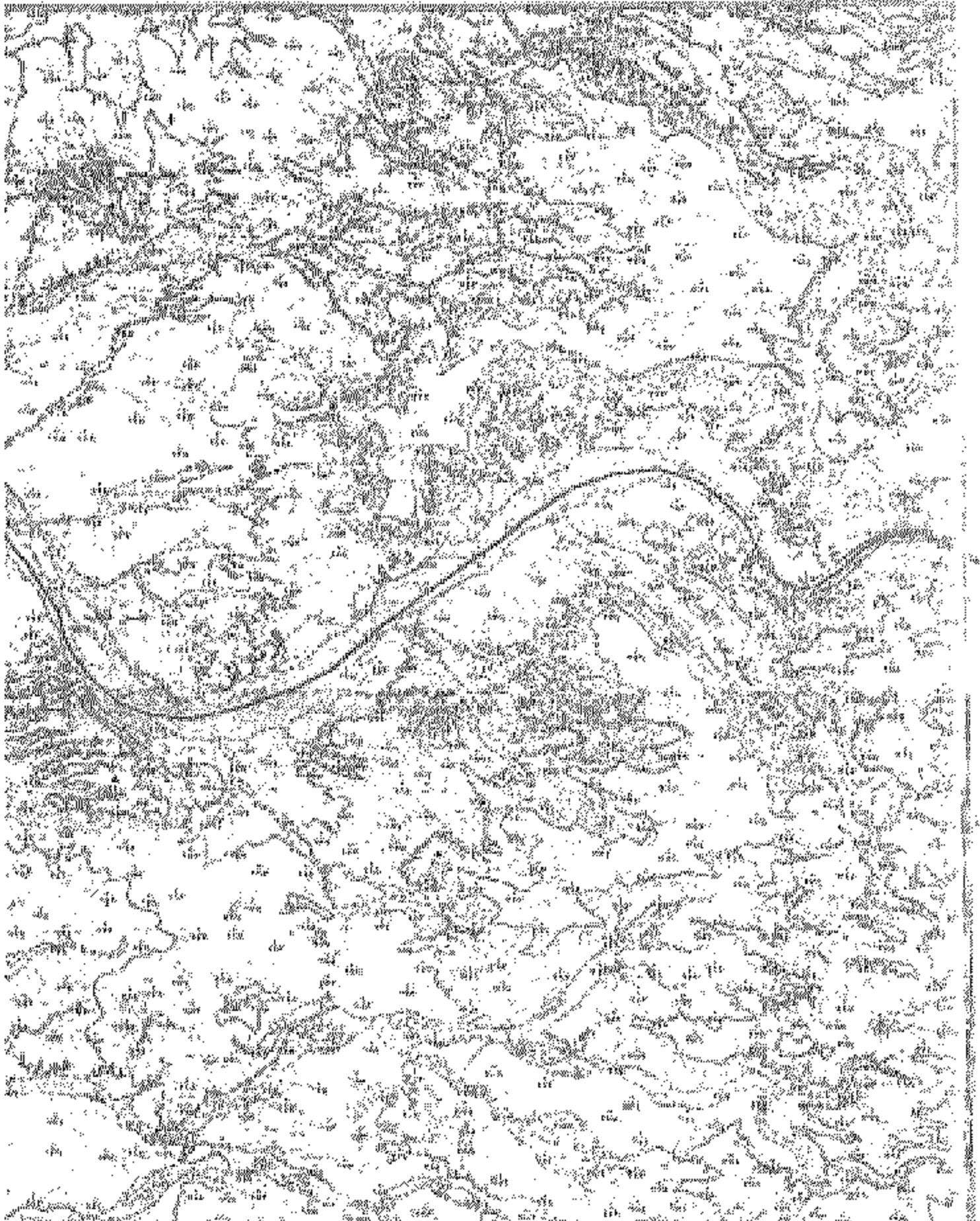






وادي

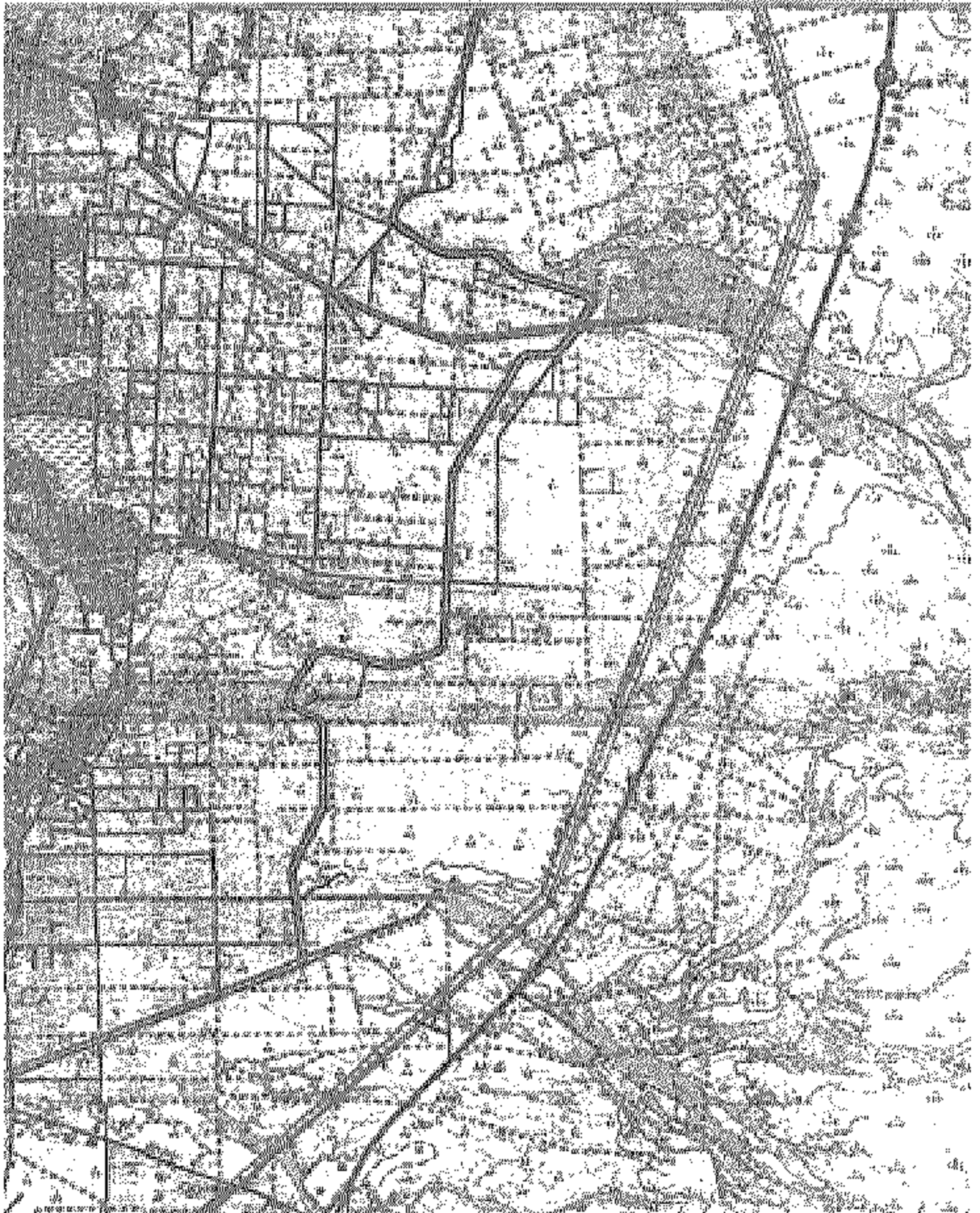
جمهورية مصر العربية



الوقائع المصرية
العدد ١٢٢
في ٢٨ مايو سنة ٢٠١٥

نظام التأمين الاجتماعي
مادة ٣٦

الرشاش



جمهورية مصر العربية

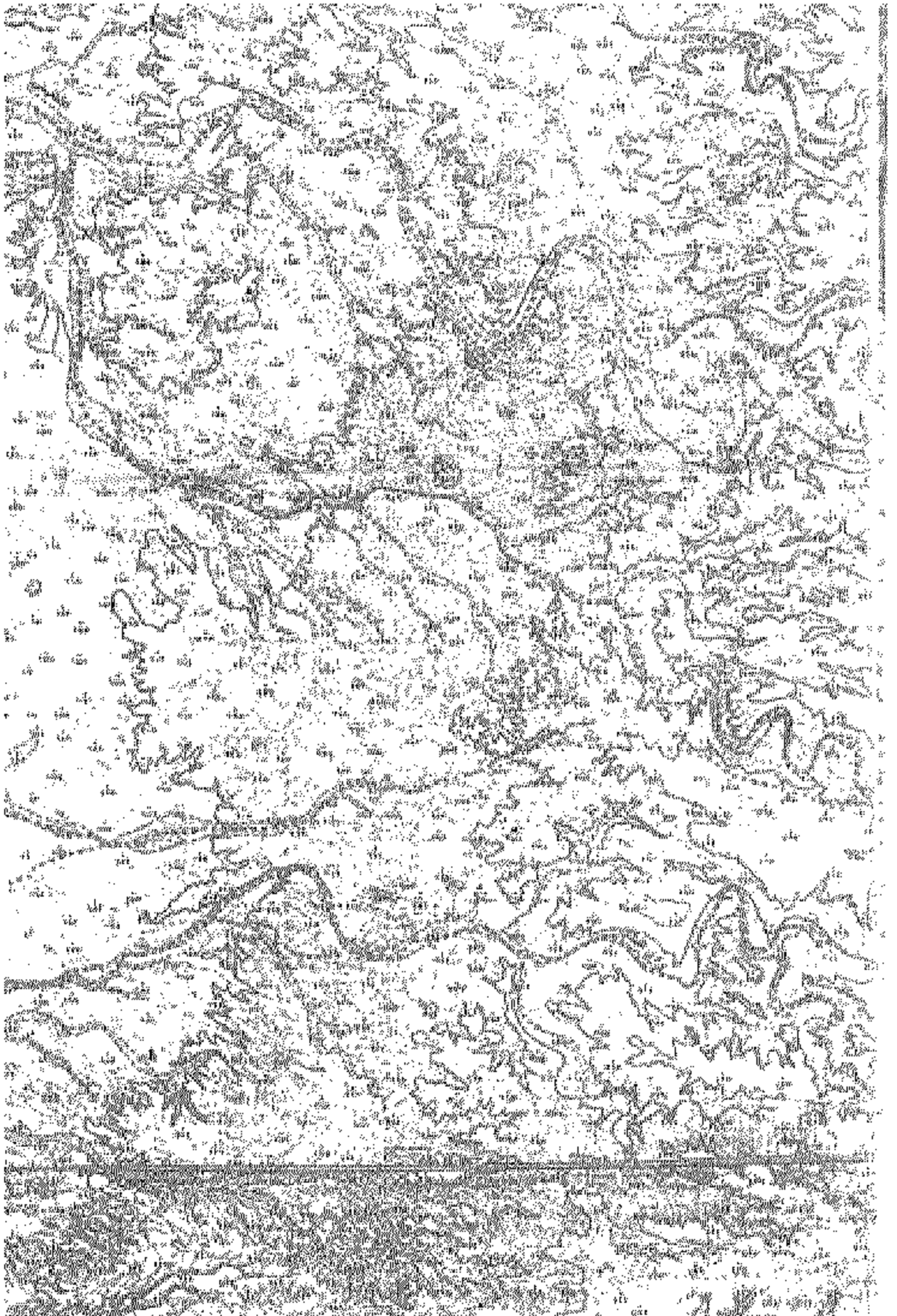
الرقم
تاريخ
تحت

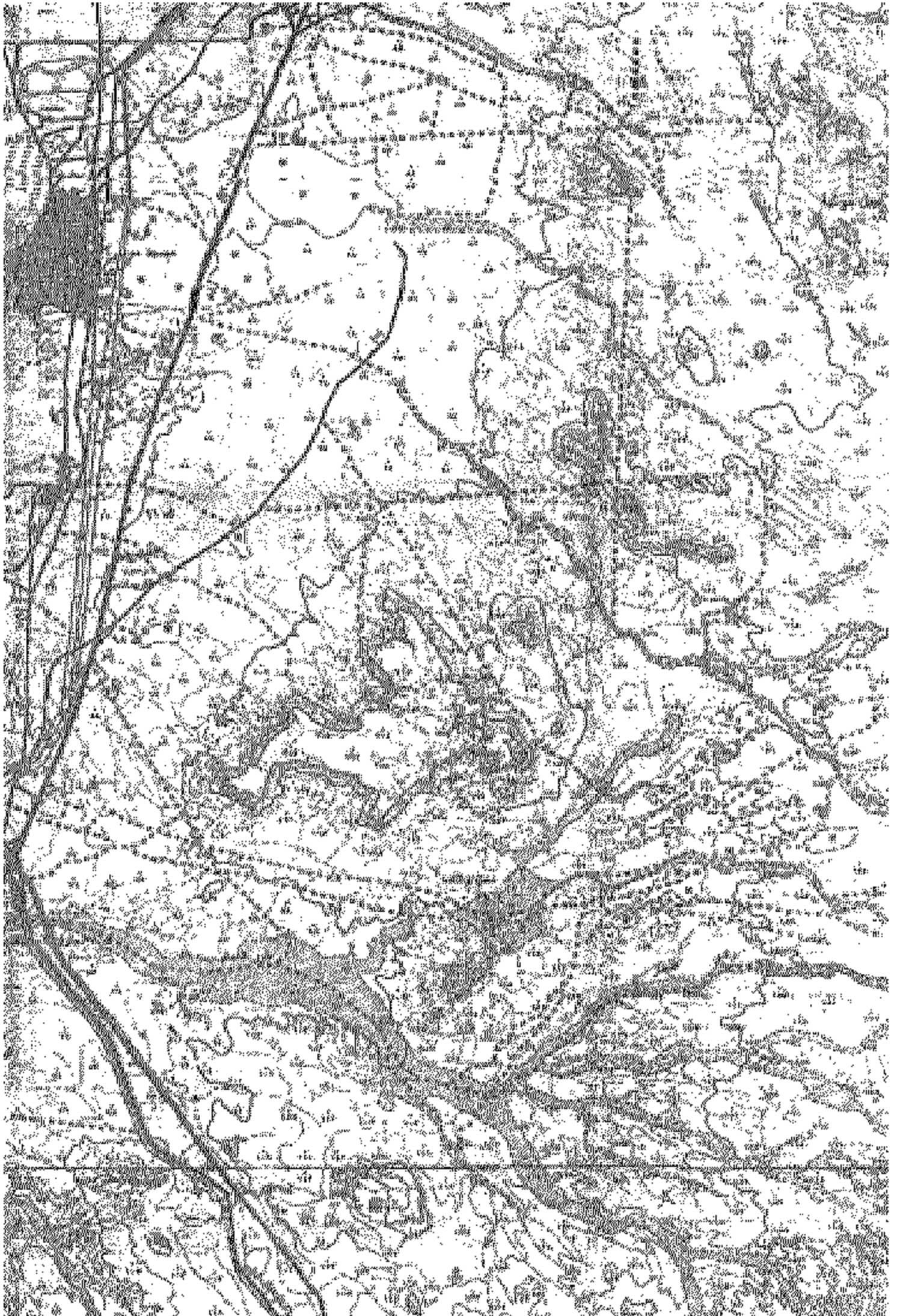


الإصدار :
الرقم : ٣٦ ك ٤

الواسطى

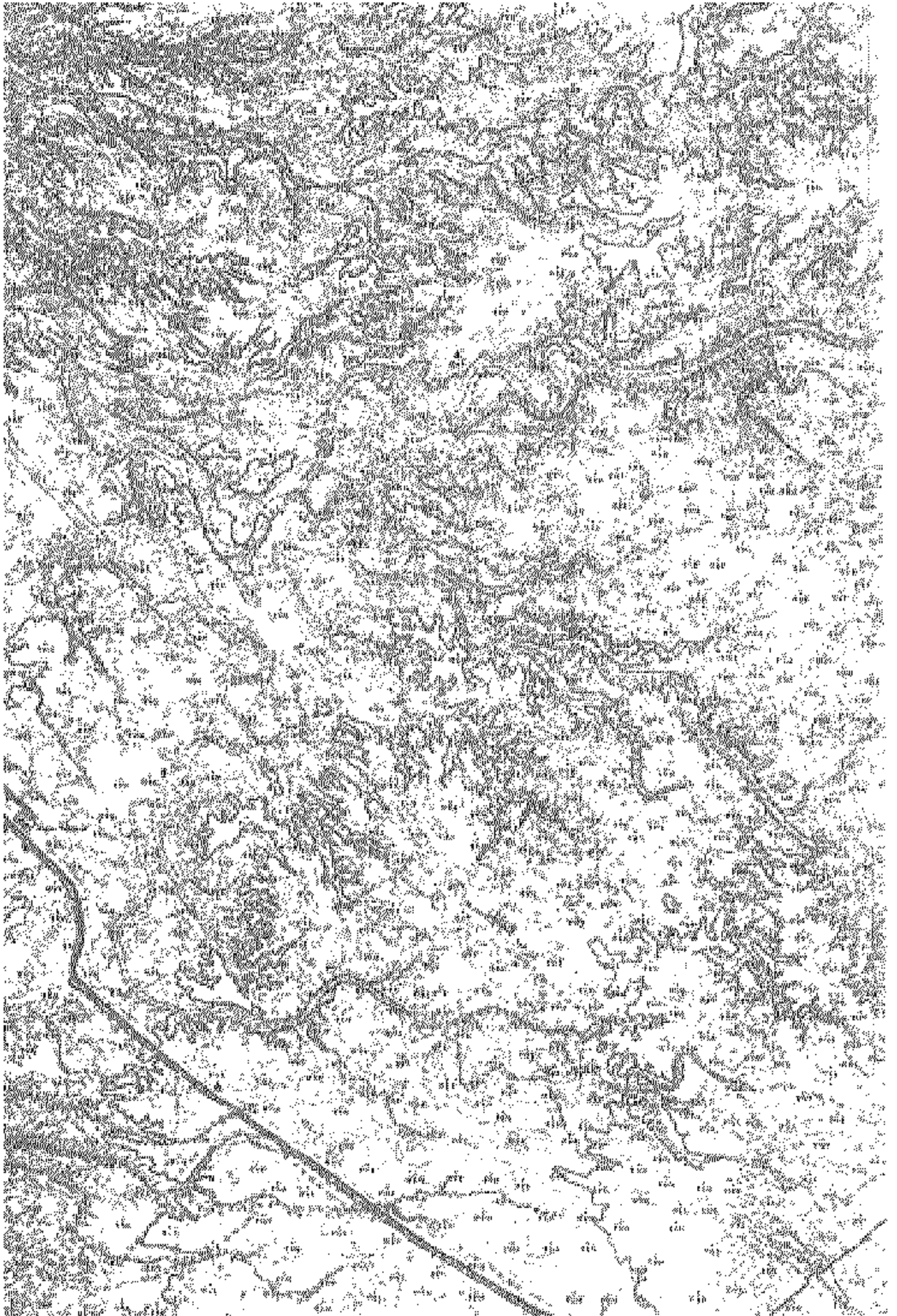






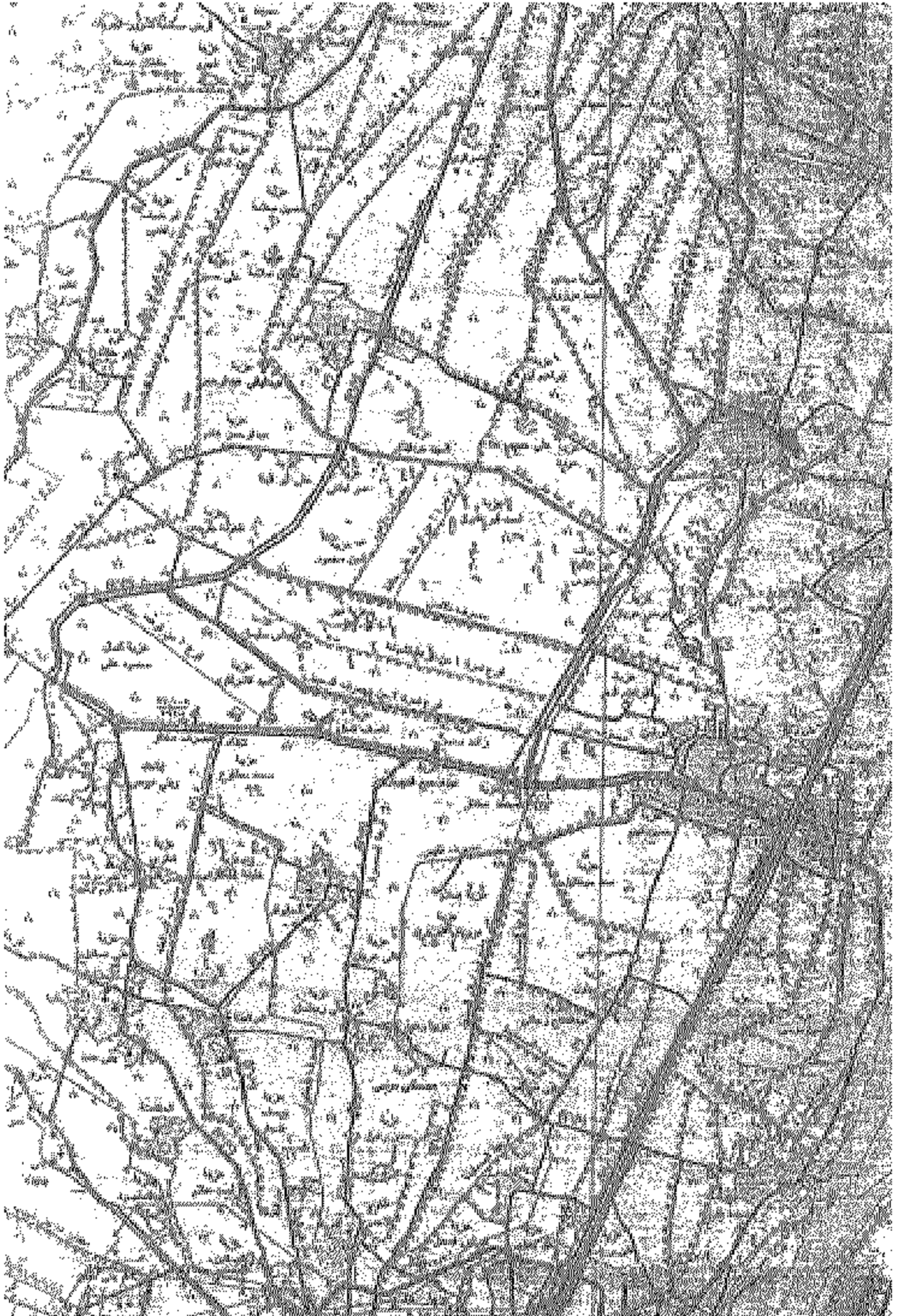


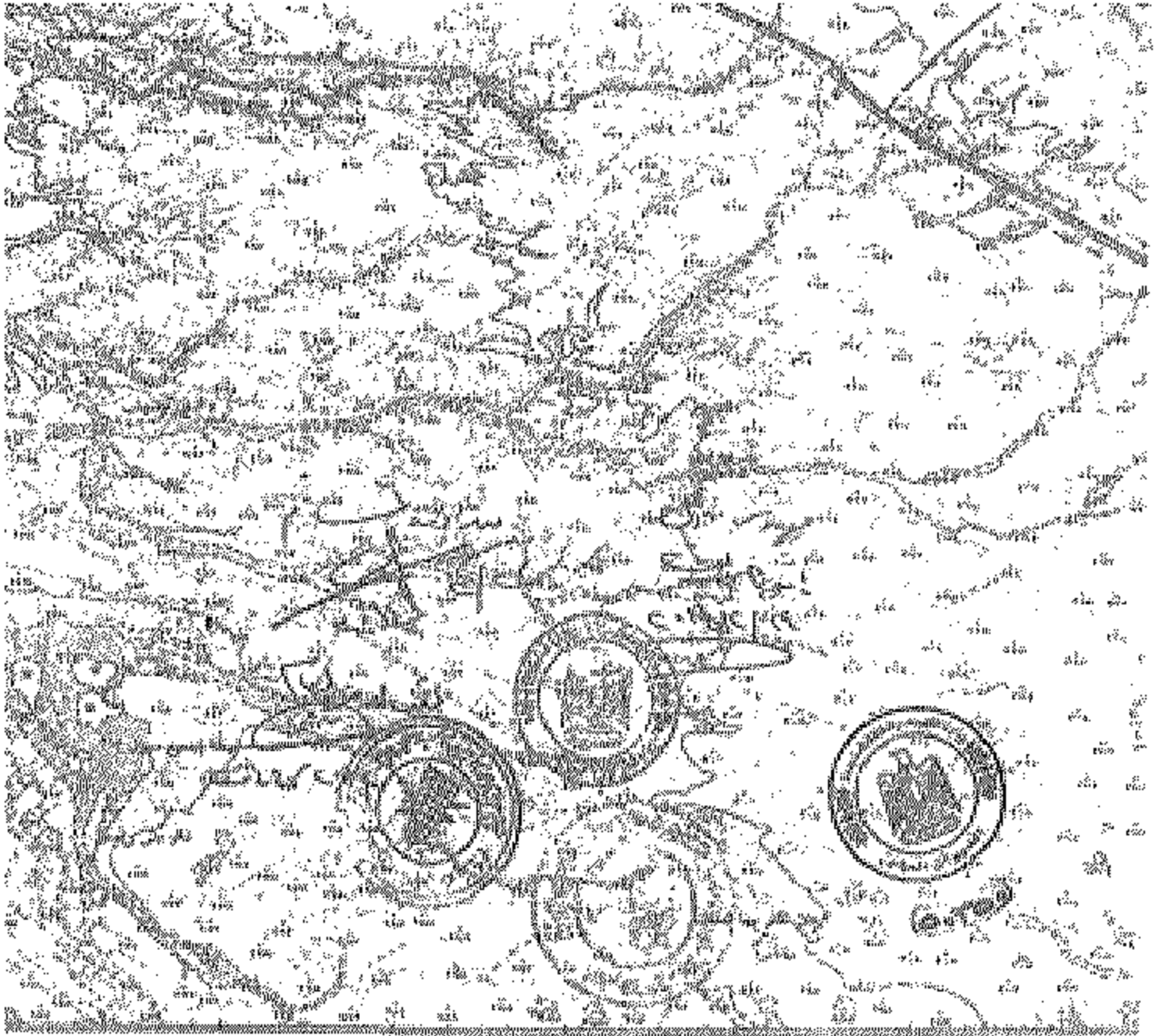












الخريطة الطبوغرافية لمنطقة شرق القاهرة

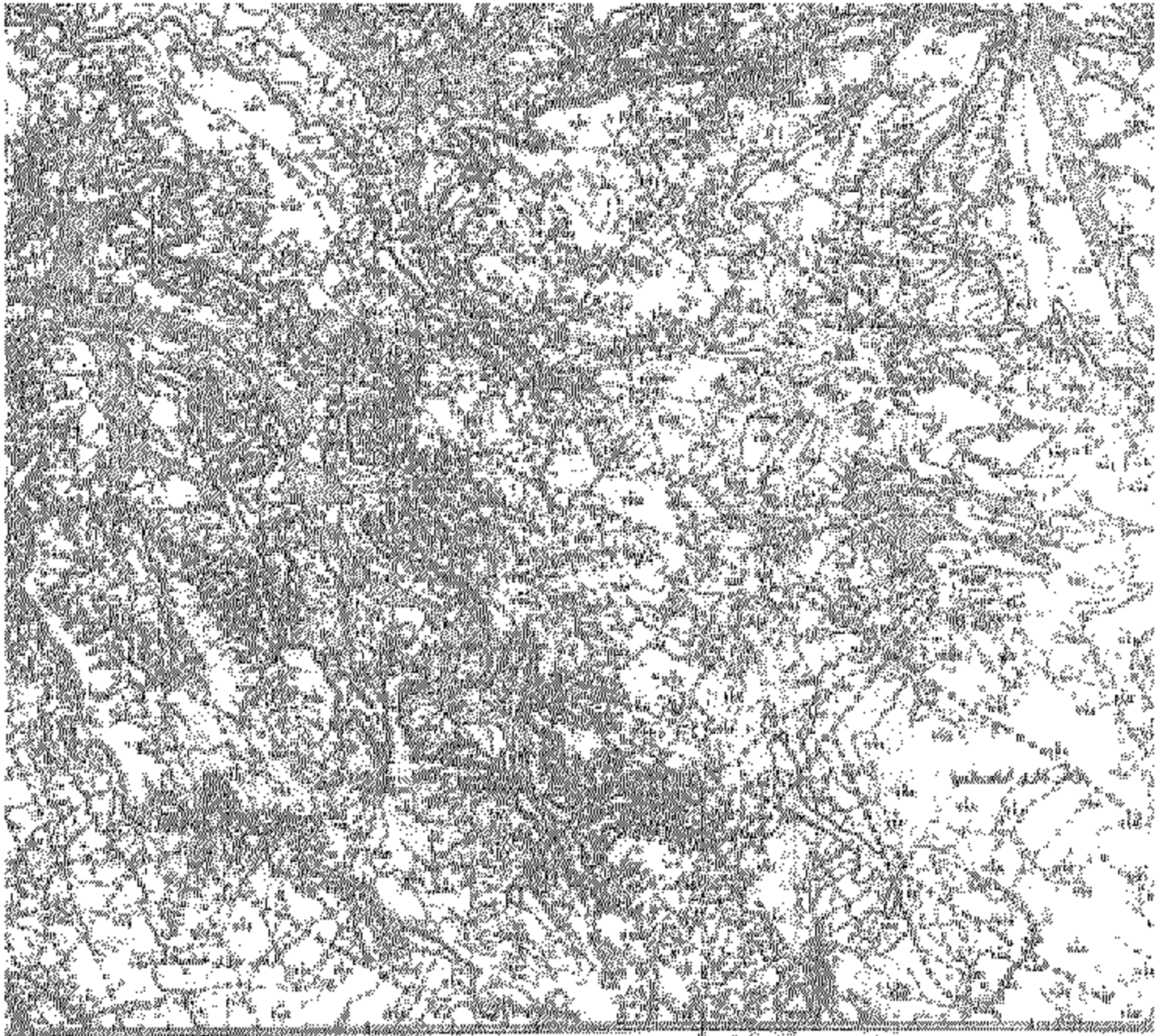
الرموز

١:١٠٠٠٠٠ مقياس

١:١٠٠٠٠٠ مقياس

الرمز	الوصف	الرمز	الوصف	الرمز	الوصف	الرمز	الوصف
	بئر		مبنى		مبنى		مبنى
	مبنى		مبنى		مبنى		مبنى
	مبنى		مبنى		مبنى		مبنى
	مبنى		مبنى		مبنى		مبنى
	مبنى		مبنى		مبنى		مبنى
	مبنى		مبنى		مبنى		مبنى
	مبنى		مبنى		مبنى		مبنى
	مبنى		مبنى		مبنى		مبنى
	مبنى		مبنى		مبنى		مبنى
	مبنى		مبنى		مبنى		مبنى
	مبنى		مبنى		مبنى		مبنى
	مبنى		مبنى		مبنى		مبنى
	مبنى		مبنى		مبنى		مبنى
	مبنى		مبنى		مبنى		مبنى
	مبنى		مبنى		مبنى		مبنى
	مبنى		مبنى		مبنى		مبنى
	مبنى		مبنى		مبنى		مبنى
	مبنى		مبنى		مبنى		مبنى
	مبنى		مبنى		مبنى		مبنى
	مبنى		مبنى		مبنى		مبنى
	مبنى		مبنى		مبنى		مبنى
	مبنى		مبنى		مبنى		مبنى
	مبنى		مبنى		مبنى		مبنى
	مبنى		مبنى		مبنى		مبنى
	مبنى		مبنى		مبنى		مبنى

مبنى: مبنى
مبنى: مبنى
مبنى: مبنى



١٤٣٦ هـ - ٢٠١٥ م

رقم	الاسم	اللقب	الدرجة	الجهة
١	أحمد محمد أحمد	أحمد محمد أحمد	مهندس	الهيئة العامة للغذاء والدواء
٢	محمد علي محمد	محمد علي محمد	مهندس	الهيئة العامة للغذاء والدواء
٣	عبدالله محمد عبدالله	عبدالله محمد عبدالله	مهندس	الهيئة العامة للغذاء والدواء
٤	إبراهيم محمد إبراهيم	إبراهيم محمد إبراهيم	مهندس	الهيئة العامة للغذاء والدواء
٥	خالد محمد خالد	خالد محمد خالد	مهندس	الهيئة العامة للغذاء والدواء
٦	ياسر محمد ياسر	ياسر محمد ياسر	مهندس	الهيئة العامة للغذاء والدواء
٧	مروان محمد مروان	مروان محمد مروان	مهندس	الهيئة العامة للغذاء والدواء
٨	أيمن محمد أيمن	أيمن محمد أيمن	مهندس	الهيئة العامة للغذاء والدواء
٩	محمد أحمد محمد	محمد أحمد محمد	مهندس	الهيئة العامة للغذاء والدواء
١٠	عبدالمجيد محمد عبدالمجيد	عبدالمجيد محمد عبدالمجيد	مهندس	الهيئة العامة للغذاء والدواء
١١	أحمد محمد أحمد	أحمد محمد أحمد	مهندس	الهيئة العامة للغذاء والدواء
١٢	محمد علي محمد	محمد علي محمد	مهندس	الهيئة العامة للغذاء والدواء
١٣	عبدالله محمد عبدالله	عبدالله محمد عبدالله	مهندس	الهيئة العامة للغذاء والدواء
١٤	إبراهيم محمد إبراهيم	إبراهيم محمد إبراهيم	مهندس	الهيئة العامة للغذاء والدواء
١٥	خالد محمد خالد	خالد محمد خالد	مهندس	الهيئة العامة للغذاء والدواء
١٦	ياسر محمد ياسر	ياسر محمد ياسر	مهندس	الهيئة العامة للغذاء والدواء
١٧	مروان محمد مروان	مروان محمد مروان	مهندس	الهيئة العامة للغذاء والدواء
١٨	أيمن محمد أيمن	أيمن محمد أيمن	مهندس	الهيئة العامة للغذاء والدواء
١٩	محمد أحمد محمد	محمد أحمد محمد	مهندس	الهيئة العامة للغذاء والدواء
٢٠	عبدالمجيد محمد عبدالمجيد	عبدالمجيد محمد عبدالمجيد	مهندس	الهيئة العامة للغذاء والدواء

