

وزارة الكهرباء والطاقة المتجددة

قرار وزارى رقم ٧٥ لسنة ٢٠١٦

صادر بتاريخ ٢٠١٦/٢/١١

وزير الكهرباء والطاقة المتجددة

بعد الاطلاع على القانون رقم ١٦٤ لسنة ٢٠٠٠ بتحويل هيئة كهرباء مصر إلى شركة مساهمة مصرية ؛

وعلى قانون الكهرباء الصادر بالقرار بقانون رقم ٨٧ لسنة ٢٠١٥ ؛

وعلى النظام الأساسى للشركة المصرية لنقل الكهرباء ؛

وعلى مذكرة رئيس مجلس إدارة الشركة المصرية لنقل الكهرباء بتاريخ ٢٠١٦/٢/٧ ؛

قرر:

مادة ١ - يتم تنفيذ وإقامة وشد الموصلات للأبراج أرقام (من ٢٩٣ إلى ٣٧٥) لعملية خط الكريمت / التبين وربطه بفتح خط أسبوط / سمالوط جهد ٥٠٠ ك.ف بطول حوالى ٤٠ كم بمحافظة المنيا بالقوة الجبرية وذلك على الأرض التى يمر بها هذا الخط طبقاً للمسار الموضح بالخريطة المساحية وكشف أسماء الملاك الظاهرين والرسومات الهندسية المرفقة ، ويكون تنفيذ الأعمال على النحو التالى :

| م | رقم البرج | طراز البرج | أبعاد الحضر بالمتر | الارتفاع بالمتر | عدد الأرجل |
|---|-----------|------------|--------------------|-----------------|------------|
| ١ | ٢٩٣ | D2+E9 | ٣,٦×٢٢,٤١×١٨,٧٦ | ٧٣ | ٤ |
| ٢ | ٢٩٤ | D2+E0 | ٣,٦×١٦,٤٤×١٣,٥١ | ٦٤ | ٤ |
| ٣ | ٢٩٥ | D2E0 | ٣,٦×١٦,٤٤×١٣,٥١ | ٦٤ | ٤ |
| ٤ | ٢٩٦ | D2+E6 | ٣,٦×١٨,٧١×١٥,٠٦ | ٧٠ | ٤ |
| ٥ | ٢٩٧ | D2+E3 | ٤,٣٥×٢١,٠٩×١٧,٩٣ | ٦٧ | ٤ |
| ٦ | ٢٩٨ | DT60+E0 | ٥,١×٢٧,٣٤×٢٧,٣٤ | ٦٣ | ٤ |
| ٧ | ٢٩٩ | DNICR | ٥,١٥×٢٩,٠٧×٢٩,٠٧ | ١٥٣ | ٤ |
| ٨ | ٣٠٠ | DNICR | ٥,٤×٤٢,٢٧×٤٢,٢٧ | ١٥٣ | ٤ |
| ٩ | ٣٠١ | DT60+E0 | ٥,١×٢٧,٣٤×٢٧,٣٤ | ٦٣ | ٤ |

الوقائع المصرية - العدد ٤٩ (تابع) في ٢٩ فبراير سنة ٢٠١٦ ٣

| م | رقم البرج | طراز البرج | أبعاد الحفر بالمتر | الارتفاع بالمتر | عدد الأرجل |
|----|-----------|------------|--------------------|-----------------|------------|
| ١٠ | ٢٠٢ | D2+E9 | ٤,٢٥×٢٢,٦١×١٨,٩٦ | ٧٢ | ٤ |
| ١١ | ٢٠٢ | DT60+E25 | ٥,١٠×٢٧,١٩×٢٧,١٩ | ٨٧ | ٤ |
| ١٢ | ٢٠٤ | DT60+E35 | ٥,١٠×٤٠,٥٦×٤٠,٥٦ | ٩٧ | ٤ |
| ١٣ | ٢٠٥ | DT60+E35 | ٥,١٠×٤٠,٥٦×٤٠,٥٦ | ٩٧ | ٤ |
| ١٤ | ٢٠٦ | DT60+E35 | ٥,١٠×٢٧,١٩×٢٧,١٩ | ٨٧ | ٤ |
| ١٥ | ٢٠٧ | D2+E0 | ٤,٢٥×٢٠,٢٤×١٧,٤١ | ٦٤ | ٤ |
| ١٦ | ٢٠٨ | D2+E0 | ٤,٢٥×٢٠,٢٤×١٧,٤١ | ٦٤ | ٤ |
| ١٧ | ٢٠٩ | D30+E12 | ٤,٦٠×٢٧,٢٢×٢٧,٢٢ | ٧٢ | ٤ |
| ١٨ | ٢١٠ | D30+E3 | ٤,٦٠×٢٤,٢٤×٢٤,٢٤ | ٦١ | ٤ |
| ١٩ | ٢١١ | D2+E0 | ٤,٢٥×٢٠,١٤×١٧,٢١ | ٦٤ | ٤ |
| ٢٠ | ٢١٢ | D60+E0 | ٤,٢٥×٢٥,٦٤×٢٥,٦٤ | ٥٩ | ٤ |
| ٢١ | ٢١٢ | D2+E6 | ٤,٢٥×٢١,٦٥×١٨,٢٥ | ٧٠ | ٤ |
| ٢٢ | ٢١٤ | D2+E12 | ٤,٢٥×٢٢,١٧×١٩,٨٢ | ٧٦ | ٤ |
| ٢٣ | ٢١٥ | D2+E9 | ٤,٢٥×٢٢,٤١×١٨,٧٦ | ٧٢ | ٤ |
| ٢٤ | ٢١٦ | D2E12 | ٤,٢٥×٢٢,١٧×١٩,٨٢ | ٧٦ | ٤ |
| ٢٥ | ٢١٧ | D2+E0 | ٤,٢٥×٢٠,١٤×١٧,٢١ | ٦٤ | ٤ |
| ٢٦ | ٢١٨ | D2+E3 | ٤,٢٥×٢٠,٨٩×١٧,٧٢ | ٦٧ | ٤ |
| ٢٧ | ٢١٩ | D2+E0 | ٤,٢٥×٢٠,١٤×١٧,٢١ | ٦٤ | ٤ |
| ٢٨ | ٢٢٠ | D2+E12 | ٤,٢٥×٢٢,١٧×١٩,٨٢ | ٧٦ | ٤ |
| ٢٩ | ٢٢١ | D30+E6 | ٤,٦٠×٢٧,٢٢×٢٧,٢٢ | ٦٤ | ٤ |
| ٣٠ | ٢٢٢ | D60+E0 | ٤,٢٥×٢٥,٦٤×٢٥,٦٤ | ٥٩ | ٤ |
| ٣١ | ٢٢٢ | D2+E0 | ٤,٢٥×٢٠,١٤×١٧,٢١ | ٦٤ | ٤ |
| ٣٢ | ٢٢٤ | D2+E9 | ٤,٢٥×٢٢,٤١×١٨,٧٦ | ٧٢ | ٤ |
| ٣٣ | ٢٢٥ | D2+E12 | ٤,٢٥×٢٢,١٧×١٩,٨٢ | ٧٦ | ٤ |
| ٣٤ | ٢٢٦ | D2+E9 | ٤,٢٥×٢٢,٤١×١٨,٧٦ | ٦٤ | ٤ |
| ٣٥ | ٢٢٧ | D30+E0 | ٤,٦×٢٢,٢٨×٢٢,٢٨ | ٥٨ | ٤ |
| ٣٦ | ٢٢٨ | D2+E0 | ٤,٢٥×٢٠,١٤×١٧,٢١ | ٦٤ | ٤ |
| ٣٧ | ٢٢٩ | D2+E0 | ٤,٢٥×٢٠,١٤×١٧,٢١ | ٦٤ | ٤ |
| ٣٨ | ٢٣٠ | D2+E0 | ٤,٢٥×٢٠,١٤×١٧,٢١ | ٦٤ | ٤ |

٤ الوقائع المصرية - العدد ٤٩ (تابع) في ٢٩ فبراير سنة ٢٠١٦

| م | رقم البرج | طراز البرج | أبعاد الحفر بالمتر | الارتفاع بالمتر | عدد الأرجل |
|----|-----------|------------|--------------------|-----------------|------------|
| ٢٩ | ٢٢١ | D30+E12 | ٤,٦٠×٢٦,٠٥×٢٦,٠٥ | ٧٠ | ٤ |
| ٣٠ | ٢٢٢ | D2+E12 | ٤,٢٥×٢٢,١٧×١٩,٨٢ | ٧٠ | ٤ |
| ٣١ | ٢٢٣ | D2+E0 | ٤,٢٥×٢٠,١٤×١٧,٢٦ | ٦٤ | ٤ |
| ٣٢ | ٢٢٤ | DTR+E0 | ٤,٦×٢١,١٧×٢١,١٧ | ٥٦ | ٤ |
| ٣٣ | ٢٢٥ | D2+E15 | ٤,٢٥×٢٢,٩٢×١٩,٢٨ | ٧٩ | ٤ |
| ٣٤ | ٢٢٦ | D2+E15 | ٤,٢٥×٢٢,٩٢×١٩,٢٨ | ٧٩ | ٤ |
| ٣٥ | ٢٢٧ | D60+E0 | ٤,٨٥×٢٦,٠٥×٢٦,٠٥ | ٥٩ | ٤ |
| ٣٦ | ٢٢٨ | D2+E15 | ٤,٢٥×٢٢,٩٢×١٩,٢٨ | ٧٩ | ٤ |
| ٣٧ | ٢٢٩ | D60+E12 | ٤,٨٥×٢١,٦٤×٢١,٦٤ | ٧١ | ٤ |
| ٣٨ | ٢٣٠ | D2+E0 | ٤,٢٥×٢٠,١٤×١٧,٢٦ | ٧٦ | ٤ |
| ٣٩ | ٢٣١ | D2+E0 | ٤,٢٥×٢٠,١٤×١٧,٢٦ | ٦٤ | ٤ |
| ٤٠ | ٢٣٢ | D2+E0 | ٤,٢٥×٢٠,١٤×١٧,٢٦ | ٦٤ | ٤ |
| ٤١ | ٢٣٣ | D2+E0 | ٤,٢٥×٢٠,١٤×١٧,٢٦ | ٦٤ | ٤ |
| ٤٢ | ٢٣٤ | D2+E0 | ٤,٢٥×٢٠,١٤×١٧,٢٦ | ٦٤ | ٤ |
| ٤٣ | ٢٣٥ | D30+E0 | ٤,٥٠×٢٢,٢٨×٢٢,٢٨ | ٥٨ | ٤ |
| ٤٤ | ٢٣٦ | D2+E0 | ٤,٢٥×٢٠,١٤×١٧,٢٦ | ٦٤ | ٤ |
| ٤٥ | ٢٣٧ | D30+E0 | ٤,٦٠×٢٨,٢٢×٢٨,٢٢ | ٥٨ | ٤ |
| ٤٦ | ٢٣٨ | D2+E0 | ٤,٢٥×٢٠,١٤×١٧,٢٦ | ٦٤ | ٤ |
| ٤٧ | ٢٣٩ | D60+E6 | ٤,٨٥×٢٠,٢٨×٢٠,٢٨ | ٦٥ | ٤ |
| ٤٨ | ٢٤٠ | D2+E12 | ٤,٢٥×٢٢,١٧×١٩,٢٨ | ٧٦ | ٤ |
| ٤٩ | ٢٤١ | D2+E12 | ٤,٢٥×٢٢,١٧×١٩,٢٥ | ٧٦ | ٤ |
| ٥٠ | ٢٤٢ | D2+E0 | ٤,٢٥×٢٠,١٤×١٧,٢٦ | ٦٤ | ٤ |
| ٥١ | ٢٤٣ | D2+E9 | ٤,٢٥×٢٢,٤١×١٨,٧٦ | ٧٢ | ٤ |
| ٥٢ | ٢٤٤ | D2+E12 | ٤,٢٥×٢٢,١٧×١٩,٢٨ | ٧٦ | ٤ |
| ٥٣ | ٢٤٥ | D2+E6 | ٤,٢٥×٢١,٦٥×١٨,٢٥ | ٧٠ | ٤ |
| ٥٤ | ٢٤٦ | D2+E15 | ٤,٢٥×٢٢,٩٢×١٩,٨٠ | ٧٩ | ٤ |
| ٥٥ | ٢٤٧ | D60+E15 | ٧,٨٥×٢١,٤٦×٢١,٤٦ | ٧٤ | ٤ |
| ٥٦ | ٢٤٨ | D2+E6 | ٤,٢٥×٢١,٦٥×١٨,٢٥ | ٧٠ | ٤ |
| ٥٧ | ٢٤٩ | D2+E0 | ٤,٢٥×٢٠,١٤×١٧,٢٦ | ٦٤ | ٤ |

الوقائع المصرية - العدد ٤٩ (تابع) في ٢٩ فبراير سنة ٢٠١٦ ٥

| م | رقم البرج | طراز البرج | أبعاد الحفر بالمتر | الارتفاع بالمتر | عدد الأرجل |
|----|-----------|------------|--------------------|-----------------|------------|
| ٦٨ | ٣١٠ | D2+E15 | ٤,٣٥×٢٣,٩٢×١٩,٨٠ | ٧٩ | ٤ |
| ٦٩ | ٣١١ | DT60+E25 | ٥,١٠×٢٦,٢٥×٢٦,٢٥ | ٨٧ | ٤ |
| ٧٠ | ٣١٢ | D2+E15 | ٤,٣٥×٢٣,٩٢×١٩,٨٠ | ٧٩ | ٤ |
| ٧١ | ٣١٣ | D2+E0 | ٤,٣٥×٢٠,١٤×١٧,٢٦ | ٦٤ | ٤ |
| ٧٢ | ٣١٤ | D2+E0 | ٤,٣٥×٢٠,١٤×١٧,٢٦ | ٦٤ | ٤ |
| ٧٣ | ٣١٥ | D2+E0 | ٤,٣٥×٢٠,١٤×١٧,٢٦ | ٦٤ | ٤ |
| ٧٤ | ٣١٦ | D2+E3 | ٤,٣٥×٢٠,٨٩×١٧,٧٣ | ٦٧ | ٤ |
| ٧٥ | ٣١٧ | D30+E3 | ٤,٦×٢٤,٣٤×٢٤,٣٤ | ٦١ | ٤ |
| ٧٦ | ٣١٨ | D2+E0 | ٤,٣٥×٢٠,١٤×١٧,٢٦ | ٦٤ | ٤ |
| ٧٧ | ٣١٩ | D60+E0 | ٤,٣٥×٢٥,٦٤×٢٥,٦٤ | ٥٩ | ٤ |
| ٧٨ | ٣٢٠ | D2+E0 | ٤,٣٥×٢٠,١٤×١٧,٢٦ | ٦٤ | ٤ |
| ٧٩ | ٣٢١ | D30+E0 | ٤,٦٠×٢٣,٢٨×٢٣,٢٨ | ٥٨ | ٤ |
| ٨٠ | ٣٢٢ | DT60+E0 | ٤,٣٥×٢٥,٦٤×٢٥,٦٤ | ٥٩ | ٤ |
| ٨١ | ٣٢٣ | DT60+E0 | ٤,٣٥×٢٥,٦٤×٢٥,٦٤ | ٥٩ | ٤ |
| ٨٢ | ٣٢٤ | WT60+E15 | ٤,٥٠×٢٥,٩٩×٢٥,٩٩ | ٧٧ | ٤ |
| ٨٣ | ٣٢٤ | WST60+E0 | ٤,٥٠×٢٥,٩٩×٢٥,٩٩ | ٦٢ | ٤ |
| ٨٤ | ٣٢٥ | WT60+E15 | ٤,٥٠×٢١,٤٠×٢١,٤٠ | ٦١ | ٤ |
| ٨٥ | ٣٢٥ | WST60+E0 | ٤,٥٠×٢٥,٩٩×٢٥,٩٩ | ٦٤ | ٤ |

أعمال حفر القواعد للأبراج .

أعمال الدكة الزلزالية للأبراج .

أعمال الخرسانة العادية والمسلحة للأبراج .

أعمال عزل البوتامين للأبراج .

أعمال الردم للأبراج .

تركيب الحديد العلوى للأبراج .

أعمال شد الموصلات وتركيب العازلات للأبراج .

مادة ٢ - يُنشر هذا القرار وملحقاته في الوقائع المصرية ، وعلى جميع المختصين تنفيذه .

وزير الكهرباء والطاقة المتجددة

دكتور/ محمد شاكر المرقبى

الشركة المصرية لنقل الكهرباء

مذكرة

للعرض على السيد الدكتور الوزير

الموضوع: تنفيذ وإقامة وشد الموصلات للأبراج أرقام (من ٢٩٣ إلى ٣٧٥) لعملية فتح خط الكريمت/التبين وربطه بفتح خط سمالوط جهد ٥٠٠ ك.ف بطول ٤٠ كم بمحافظة المنيا .

الخلاصة: تقوم الشركة المصرية لنقل الكهرباء حالياً بتنفيذ وإقامة وشد الموصلات للأبراج المشار إليها بعاليه لعملية فتح خط الكريمت/التبين وربطه لفتح خط سمالوط/أسيوط جهد ٥٠٠ ك.ف بمحافظة المنيا وعند البدء فى التنفيذ اعترض ملاك الأراضى الزراعية المار بها هذه الأبراج .

المعروض: بذلت عدة محاولات لإقناع الملاك المعترضين على التنفيذ وإبداء استعداد الشركة لدفع التعويضات المناسبة ولكن بامت كل المحاولات بالفشل ومازال العمل متوقفاً .

قد ترون سيادتكم التفضل بإصدار قرار تنفيذ الأبراج المشار إليها بالقوة الجبرية .

المطلوب: التفضل بالنظر .. وفى حالة الموافقة .. التفضل بتوقيع القرار المرفق .

رئيس مجلس الإدارة

مهندس/ جمال عبد الرحيم يس

كشف بأسماء الملاك الظاهرين

المعترضين على تنفيذ الأبراج لعملية فتح خط الكريمات / التين

وربطه بفتح خط أسيوط / شمالوط جهد ٥٠٠ ك.ف. لوط (C.D)

| م | الاسم | رقم البرج | طراز البرج | أبعاد الحضر بالمتر | الارتفاع بالمتر | عدد الأرجل |
|----|-----------------------------|-----------|------------|--------------------|-----------------|------------|
| ١ | محمود عبد الحفيظ عبد العزيز | ٢٩٢ | D2-E9 | ٢,٦×٢٢,٤٦×١٨,٧٦ | ٧٣ | ٤ |
| ٢ | فكري مخلوف محمد | ٢٩٤ | D2-E0 | ٢,٦×١٦,٤٤×١٢,٥١ | ٦٤ | ٤ |
| | | ٢٩٥ | D2-E0 | ٢,٦×١٦,٤٤×١٢,٥١ | ٦٤ | ٤ |
| | | ٢٩٦ | D2-E6 | ٢,٦×١٨,٧١×١٥,٠٦ | ٧٠ | ٤ |
| ٣ | عمار عبد المنعم محمد فرج | ٢٩٧ | D2-E3 | ٤,٣٥×٢١,٠٩×١٧,٩٣ | ٦٧ | ٤ |
| ٤ | خلف شعبان محمد | ٢٩٨ | DT60-E0 | ٥,١×٢٧,٣٤×٢٧,٣٤ | ٦٢ | ٤ |
| | | | | | | ٥ |
| | | | | | | ٦ |
| ٧ | أحمد أمين محمد محروس | ٢٩٩ | DNICR | ٥,١٥×٢٩,٠٧×٢٩,٠٧ | ١٥٢ | ٤ |
| ٨ | سيد حفظي (أملاك دولة) | ٣٠٠ | DNICR | ٥,٤×٤٢,٢٧×٤٢,٢٧ | ١٥٢ | ٤ |
| ٩ | مدين عيد عامر | ٣٠١ | DT60-E0 | ٥,١×٢٧,٣٤×٢٧,٣٤ | ٦٢ | ٤ |
| | | | | | | ١٠ |
| | | | | | | ١١ |
| | | | | | | ١٢ |
| ١٣ | خالد عبد الحلیم عارف | ٣٠٢ | D2-E9 | ٤,٣٥×٢٢,٦١×١٨,٩٦ | ٧٣ | ٤ |
| ١٤ | على حسن عارف | ٣٠٣ | DT60-E25 | ٥,١٠×٢٧,١٩×٢٧,١٩ | ٨٧ | ٤ |
| ١٥ | اعتماد أحمد طه | ٣٠٤ | DT60-E35 | ٥,١٠×٤٠,٥٦×٤٠,٥٦ | ٩٧ | ٤ |
| ١٦ | ربيع أحمد عبد القنى | ٣٠٥ | DT60-E35 | ٥,١٠×٤٠,٥٦×٤٠,٥٦ | ٩٧ | ٤ |
| | | | | | | ١٧ |
| | | | | | | ١٨ |
| | | | | | | ١٩ |
| | | | | | | ٢٠ |
| | | | | | | ٢١ |
| ٢٢ | ورثة/ كمال عبد الحلیم نصر | ٣٠٦ | DT60-E25 | ٥,١٠×٢٧,١٩×٢٧,١٩ | ٨٧ | ٤ |
| | | | | | | ٢٢ |

٨ الوقائع المصرية - العدد ٤٩ (تابع) في ٢٩ فبراير سنة ٢٠١٦

| م | الاسم | رقم البرج | طراز البرج | أبعاد الحفر بالتر | الارتفاع بالتر | عدد الأرجل |
|----|----------------------------------|-----------|------------|-------------------|----------------|------------|
| ٢٤ | ورثة/ محمد ربيع أحمد النجيني | ٢٠٧ | D2+E0 | ٤,٢٥×٢٠,٢٤×١٧,٤١ | ٦٤ | ٤ |
| ٢٥ | حسن أمين إبراهيم | | | | | |
| ٢٦ | ورثة/ محمد إبراهيم أمين | | | | | |
| ٢٧ | حسن عبد المحسن حسن | | | | | |
| ٢٨ | عزيزة جرجس عبد الملاك | | | | | |
| ٢٩ | علي جعفر عبد الله | ٢٠٨ | D2+E0 | ٤,٢٥×٢٠,٢٤×١٧,٤١ | ٦٤ | ٤ |
| ٣٠ | محمود هاشم أحمد الطاهر | | | | | |
| ٣١ | ورثة/ زينب إسماعيل دسوقي | | | | | |
| ٣٢ | يوسف خيريال إسكندر | ٢٠٩ | D30+E12 | ٤,٦٠×٢٧,٢٢×٢٧,٢٢ | ٧٢ | ٤ |
| ٣٣ | عماد الحديق ميخائيل | | | | | |
| ٣٤ | نادي بشري بولس | | | | | |
| ٣٥ | ناور محروس زكي | ٢١٠ | D30+E3 | ٤,٦×٢٤,٢٤×٢٤,٢٤ | ٦١ | ٤ |
| ٣٦ | م. نبيل اسحق عياد الشيني | ٢١١ | D2+E0 | ٤,٢٥×٢٠,١٤×١٧,٢١ | ٦٤ | ٤ |
| ٣٧ | مريم موريس فوزي | ٢١٢ | D60+E0 | ٤,٢٥×٢٥,٦٤×٢٥,٦٤ | ٥٩ | ٤ |
| ٣٨ | ماجد جابر صادق | | | | | |
| ٣٩ | عماد عزيز جيد | | | | | |
| ٤٠ | سهير حنا فوزي | | | | | |
| ٤١ | هيلانة تادرس اندراوس | | | | | |
| ٤٢ | أحمد محمد إبراهيم | ٢١٣ | D2+E6 | ٤,٢٥×٢١,٦٥×١٨,٢٥ | ٧٠ | ٤ |
| ٤٣ | مادلين بشري رزق الله | ٢١٤ | D2+E12 | ٤,٢٥×٢٣,١٧×١٩,٨٢ | ٧٦ | ٤ |
| ٤٤ | إسماعيل أمين إسماعيل | ٢١٥ | D2+E9 | ٤,٢٥×٢٢,٤٦×١٨,٧٦ | ٧٣ | ٤ |
| ٤٥ | هندي روماني يعقوب | | | | | |
| ٤٦ | د. بولرس مكرم جاد السيد | ٢١٦ | D2+E12 | ٤,٢٥×٢٣,١٧×١٩,٨٢ | ٧٦ | ٤ |
| ٤٧ | فادي عريان فوزي | | | | | |
| ٤٨ | فرج أبو العزائم | ٢١٧ | D2+E0 | ٤,٢٥×٢٠,١٤×١٧,٢١ | ٦٤ | ٤ |
| ٤٩ | د. أوغندي دشلوط | ٢١٨ | D2+E3 | ٤,٢٥×٢٠,٨٩×١٧,٧٣ | ٦٧ | ٤ |
| ٥٠ | فيصل محمد فيصل عبد الله | ٢١٩ | D2+E0 | ٤,٢٥×٢٠,١٤×١٧,٢١ | ٦٤ | ٤ |
| ٥١ | عادل عبد المنعم عبد الله العويسي | ٢٢٠ | D2+E12 | ٤,٢٥×٢٣,١٧×١٩,٨٢ | ٧٦ | ٤ |
| ٥٢ | وائل محمد العطار | ٢٢١ | D30+E6 | ٤,٦٠×٢٧,٢٢×٢٧,٢٢ | ٦٤ | ٤ |
| ٥٣ | م. رفعت نجيب جرجس | ٢٢٢ | D60 | ٤,٢٥×٢٥,٦٤×٢٥,٦٤ | ٥٩ | ٤ |
| ٥٤ | محمد قاعود سدر | ٢٢٣ | D2+E0+0 | ٤,٢٥×٢٠,١٤×١٧,٢١ | ٦٤ | ٤ |

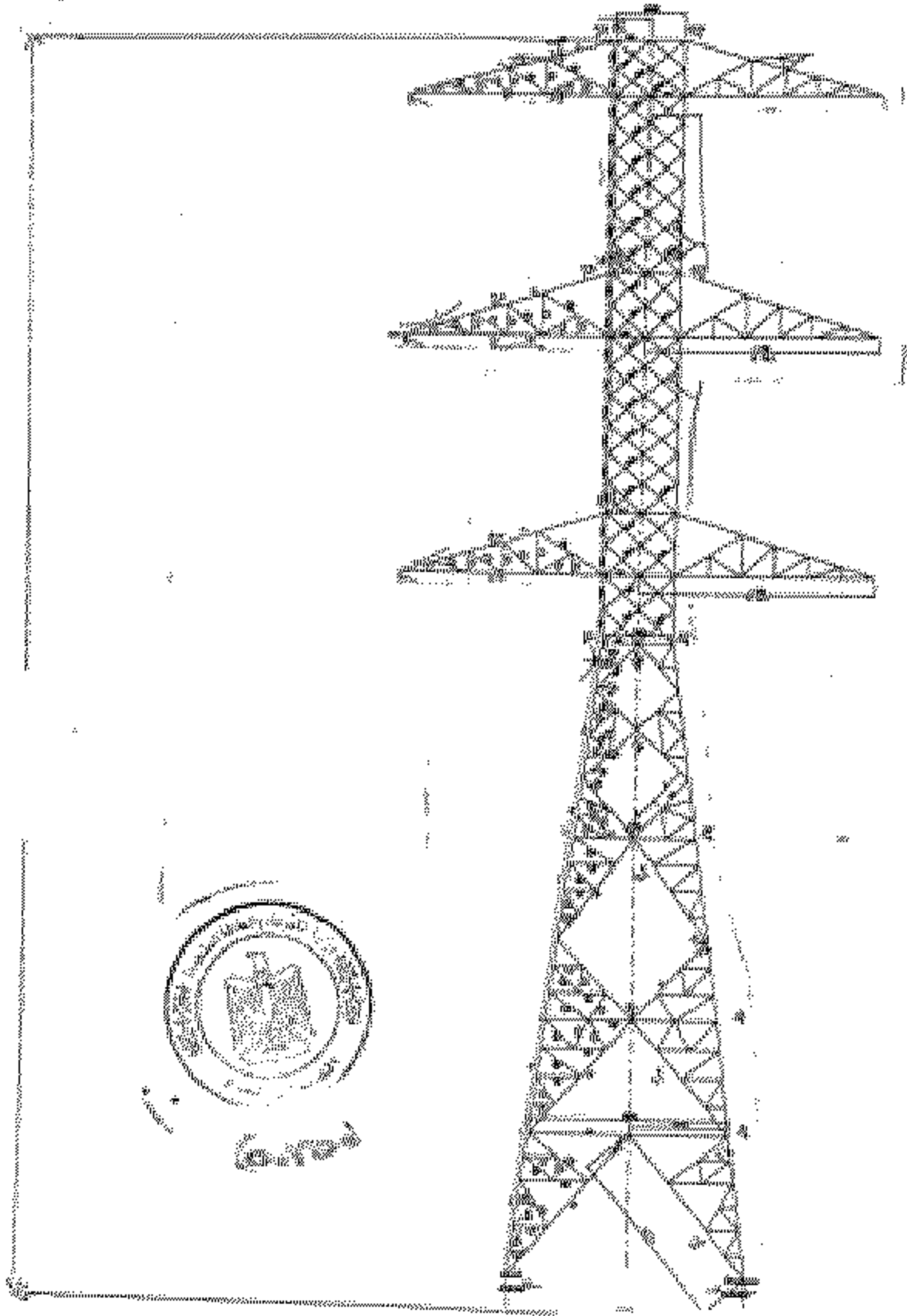
الوقائع المصرية - العدد ٤٩ (تابع) في ٢٩ فبراير سنة ٢٠١٦ ٩

| م | الاسم | رقم البرج | طراز البرج | أبعاد الحفر بالمتر | الارتفاع بالمتر | عدد الأرجل |
|----|-----------------------------|-----------|------------|--------------------|-----------------|------------|
| ٥٥ | على حسن عبد الله | ٢٢٤ | D2+E9 | ٤,٢٥×٢٢,٤٦×١٨,٧٦ | ٧٣ | ٤ |
| ٥٦ | نصير محمد نصار | | | | | |
| ٥٧ | حسين محمد محمد | ٢٢٥ | D2+E12 | ٤,٢٥×٢٢,١٧×١٩,٨٢ | ٧٦ | ٤ |
| ٥٨ | أحمد عيد عبد الرحمن | | | | | |
| ٥٩ | م. رفعت نجيب جرجس | ٢٢٦ | D2+E9 | ٤,٢٥×٢٢,٤٦×١٨,٧٦ | ٦٤ | ٤ |
| ٦٠ | أحمد محمد حمد | ٢٢٧ | D30+E0 | ٤,٦×٢٢,٢٨×٢٢,٢٨ | ٥٨ | ٤ |
| ٦١ | نabila بانوب حنا | ٢٢٨ | D2+E0 | ٤,٢٥×٢٠,١٤×١٧,٢١ | ٦٤ | ٤ |
| ٦٢ | عبد الرحيم يعقوب عبد الرحيم | ٢٢٩ | D2+E0 | ٤,٢٥×٢٠,١٤×١٧,٢١ | ٦٤ | ٤ |
| ٦٣ | إسكندر ميلاد قديس | | | | | |
| ٦٤ | محمد أحمد ناصر | ٢٣٠ | D2+E0 | ٤,٢٥×٢٠,١٤×١٧,٢١ | ٦٤ | ٤ |
| ٦٥ | أحمد مصطفى محمد | | | | | |
| ٦٦ | نايل صاوي على خليل | ٢٣١ | D30+E12 | ٤,٦٠×٢٦,٠٥×٢٦,٠٥ | ٧٠ | ٤ |
| ٦٧ | عمران عبد الحكيم حجاب | ٢٣٢ | D2+E6 | ٤,٢٥×٢٢,١٧×١٩,٨٢ | ٧٠ | ٤ |
| ٦٨ | عواطف عزيز فرنسيس | ٢٣٣ | D2+E0 | ٤,٢٥×٢٠,١٤×١٧,٢١ | ٦٤ | ٤ |
| ٦٩ | أحمد فؤاد أحمد | | | | | |
| ٧٠ | إبراهيم عبد القوي عباس | ٢٣٤ | DTR+E0 | ٤,٦×٢١,١٧×٢١,١٧ | ٥٦ | ٤ |
| ٧١ | كرمناز أسعد خليل | ٢٣٥ | D2+E15 | ٤,٢٥×٢٢,٩٢×١٩,٢٨ | ٧٩ | ٤ |
| ٧٢ | بدر حمدان محمد | ٢٣٦ | D2+E15 | ٤,٢٥×٢٢,٩٢×١٩,٢٨ | ٧٩ | ٤ |
| ٧٣ | بدرية شاكرا أمين | | | | | |
| ٧٤ | سميرة إبراهيم أمين عزوز | | | | | |
| ٧٥ | قليني يعقوب إبراهيم | | | | | |
| ٧٦ | ربيع محمد معروف | ٢٣٧ | D60+E0+0 | ٤,٨٥×٢٦,٠٥×٢٦,٠٥ | ٥٩ | ٤ |
| ٧٧ | محروس عبد الدايم محي الدين | | | | | |
| ٧٨ | ماجد رجاء كرم حنا | ٢٣٨ | D2+E15+0 | ٤,٢٥×٢٢,٩٢×١٩,٢٨ | ٧٩ | ٤ |
| ٧٩ | مجدى صغير يوسف مختار | ٢٣٩ | D60+E12 | ٤,٨٥×٢١,٦٤×٢١,٦٤ | ٧١ | ٤ |
| ٨٠ | د. أحمد فؤاد عبد الحكيم | ٢٤٠ | D2+E0 | ٤,٢٥×٢٠,١٤×١٧,٢١ | ٧٦ | ٤ |
| ٨١ | كمال رياض إسكندر | ٢٤١ | D2+E0 | ٤,٢٥×٢٠,١٤×١٧,٢١ | ٦٤ | ٤ |
| ٨٢ | خلف أحمد محمد موسى | | | | | |
| ٨٣ | بولس داؤود عبد المسير | ٢٤٢ | D2+E0 | ٤,٢٥×٢٠,١٤×١٧,٢١ | ٦٤ | ٤ |
| ٨٤ | فهمي بوسلنجي حنين | | | | | |

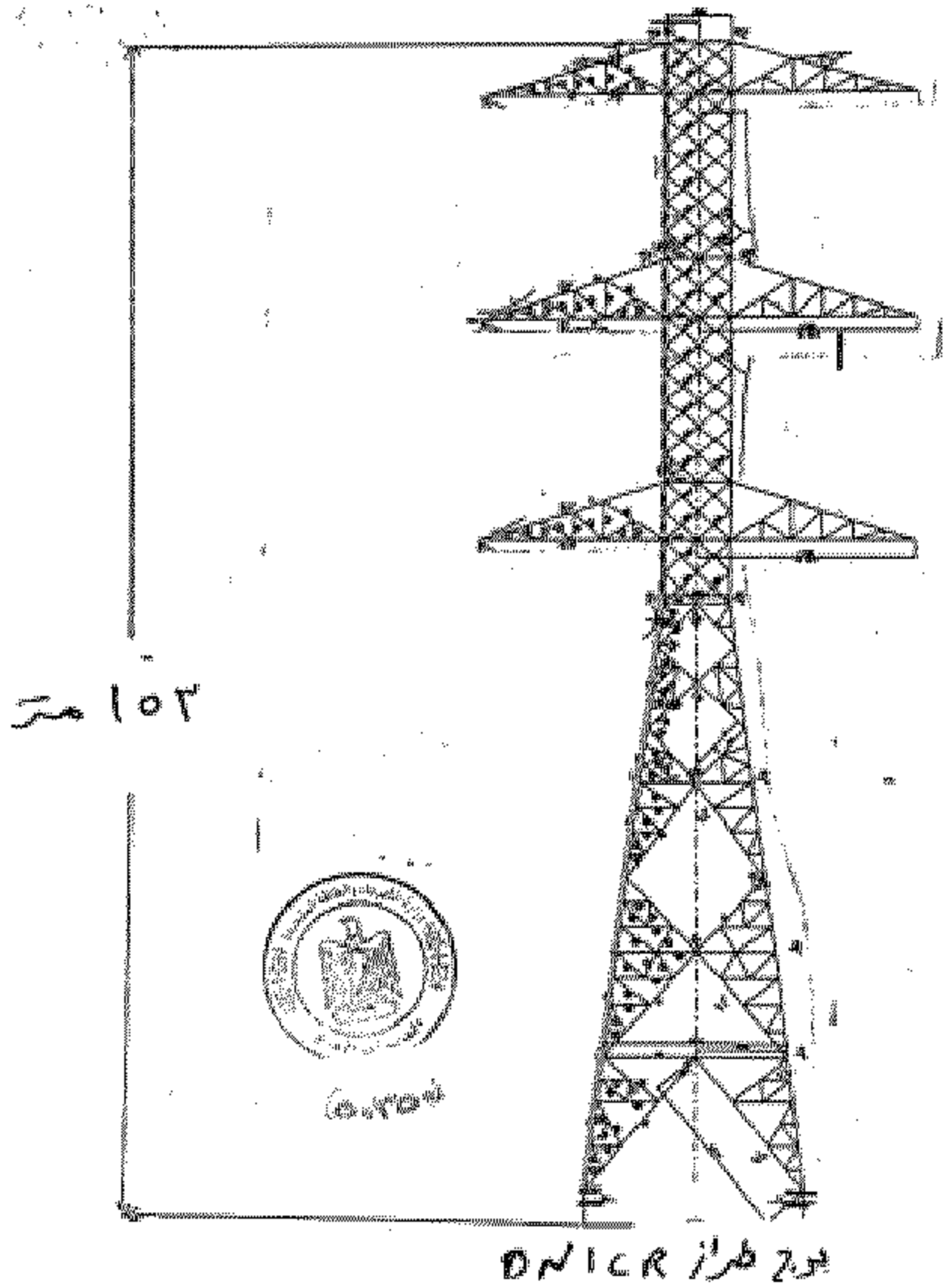
| م | الاسم | رقم البرج | طراز البرج | أبعاد الحضرة بالمتر | الارتفاع بالمتر | عدد الأرجل |
|-----|-----------------------------|-----------|------------|---------------------|-----------------|------------|
| ٨٥ | عيسى أحمد مكاوي | ٢٤٣ | D2-E0 | ٤,٢٥×٢٠,١٤×١٧,٢١ | ٦٤ | ٤ |
| ٨٦ | سماح شحاتة مازن | | | | | |
| ٨٧ | أحمد إسماعيل سيد | | | | | |
| ٨٨ | على عاشور محمد | ٢٤٤ | D2-E0 | ٤,٢٥×٢٠,١٤×١٧,٢١ | ٦٤ | ٤ |
| ٨٩ | ورثة/ صافي جمعة سعود | | | | | |
| ٩٠ | مجدى عبد الجيد خلف | ٢٤٥ | D30-E0 | ٤,٥٠×٢٢,٢٨×٢٢,٢٨ | ٥٨ | ٤ |
| ٩١ | أحمد إسماعيل سيد | | | | | |
| ٩٢ | رمضان عبد الجيد خلف | | | | | |
| ٩٣ | عاصم عبد العزيز حسن | ٢٤٦ | D2-E0 | ٤,٢٥×٢٠,١٤×١٧,٢١ | ٦٤ | ٤ |
| ٩٤ | محمد عاطف عبد العزيز | | | | | |
| ٩٥ | محمد عبد الحليم إبراهيم | ٢٤٧ | D30-E0 | ٤,٦٠×٢٨,٢٢×٢٨,٢٢ | ٥٨ | ٤ |
| ٩٦ | عوض مسلم فهد | | | | | |
| ٩٧ | جلال عبد الحليم إبراهيم | | | | | |
| ٩٨ | أحمد عزيز أنور شحاتة | ٢٤٨ | D2-E0 | ٤,٢٥×٢٠,١٤×١٧,٢١ | ٦٤ | ٤ |
| ٩٩ | حمدي جمعة عبد اللطيف | | | | | |
| ١٠٠ | عابدين عزات أحمد إسماعيل | ٢٤٩ | D60-E6 | ٤,٨٥×٢٠,٢٨×٢٠,٢٨ | ٦٥ | ٤ |
| ١٠١ | أحمد محمد عبد المجيد الرغبي | | | | | |
| ١٠٢ | ممدوح إبراهيم حسن | ٢٥٠ | D2-E12 | ٤,٢٥×٢٢,١٧×١٩,٢٨ | ٧٦ | ٤ |
| ١٠٣ | عوض مسلم فهد | | | | | |
| ١٠٤ | حامد محمد حسن | ٢٥١ | D2-E12 | ٤,٢٥×٢٢,١٧×١٩,٢٨ | ٧٦ | ٤ |
| ١٠٥ | محمد عاكف مصطفى | | | | | |
| ١٠٦ | طهير محمد حفيظ | | | | | |
| ١٠٧ | عبد السلام على عبد الجليل | ٢٥٢ | D2-E0 | ٤,٢٥×٢٠,١٤×١٧,٢١ | ٦٤ | ٤ |
| ١٠٨ | أحمد عبد الغنى قناوى | ٢٥٣ | D2-E9 | ٤,٢٥×٢٢,٤١×١٨,٧٦ | ٧٢ | ٤ |
| ١٠٩ | محمد مبروك أحمد | | | | | |
| ١١٠ | عثمان عبد الوهاب عثمان | | | | | |
| ١١١ | أشرف نور الدين حسن | | | | | |
| ١١٢ | صفية خليفة درويش | ٢٥٤ | D2-E12 | ٤,٢٥×٢٢,١٧×١٩,٢٨ | ٧٦ | ٤ |
| ١١٣ | ماهر قرنى محمد | | | | | |
| ١١٤ | محمد علام بيومى | ٢٥٥ | D2-E6 | ٤,٢٥×٢١,٦٥×١٨,٢٥ | ٧٠ | ٤ |
| ١١٥ | صالح علام بيومى | | | | | |

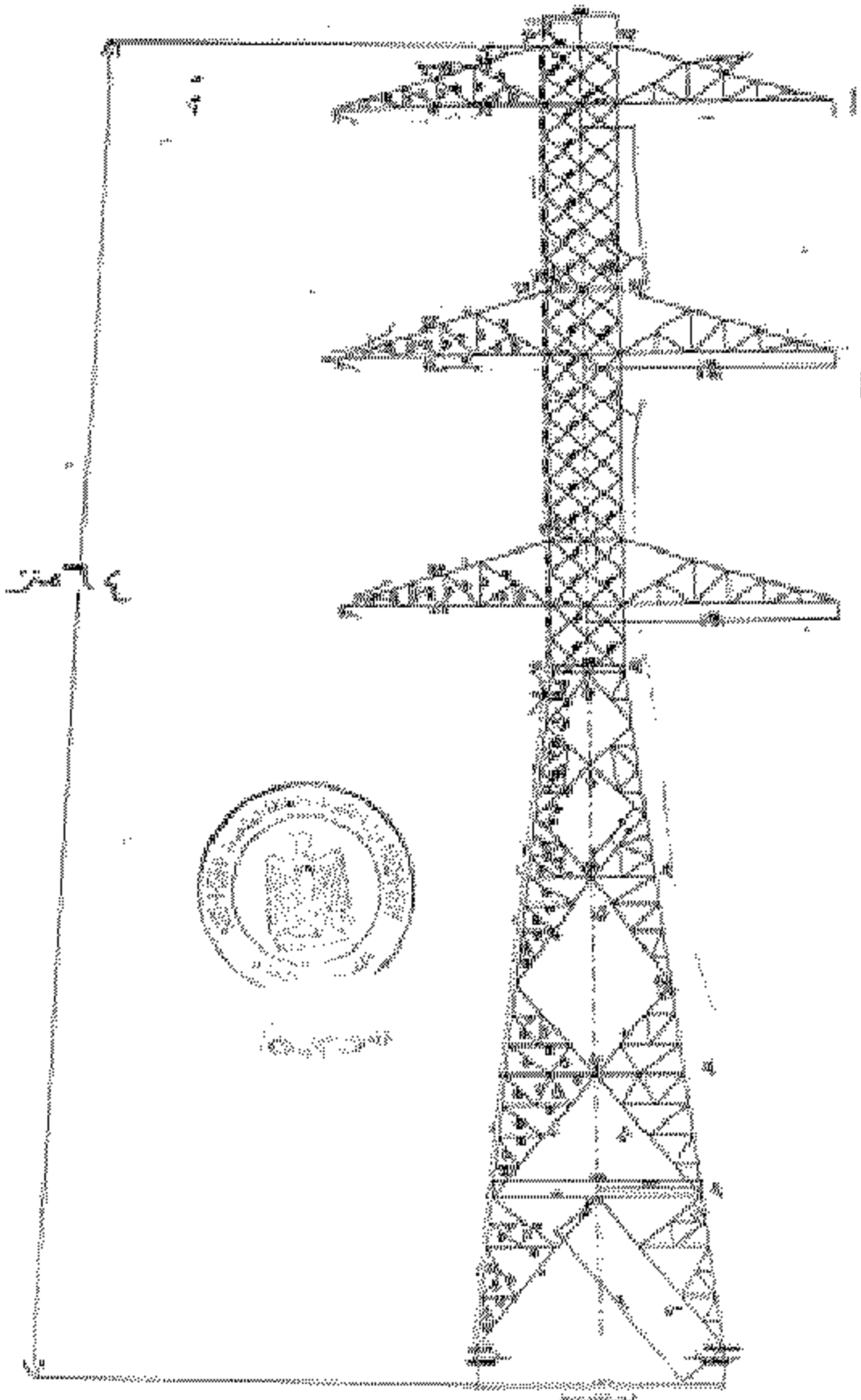
الوقائع المصرية - العدد ٤٩ (تابع) في ٢٩ فبراير سنة ٢٠١٦ ١١

| م | الاسم | رقم البرج | طراز البرج | أبعاد الحفر بالمتر | الارتفاع بالمتر | عدد الأرجل |
|-----|-----------------------------|-----------|------------|--------------------|-----------------|------------|
| ١١٦ | عبد الله حسن عبد المقصود | ٢٥٦ | D2+E15 | ٤,٢٥×٢٢,٩٢×١٩,٨٠ | ٧٩ | ٤ |
| ١١٧ | علوان رمضان علي | ٢٥٧ | D60+E15 | ٤,٨٥×٢١,٤٦×٢١,٤٦ | ٧٤ | ٤ |
| ١١٨ | جمال إبراهيم شحاتة | ٢٥٨ | D2+E6 | ٤,٢٥×٢١,٦٥×١٨,٢٥ | ٧٠ | ٤ |
| ١١٩ | تحليف نياز حرز | ٢٥٩ | D2+E0 | ٤,٢٥×٢٠,١٤×١٧,٢١ | ٦٤ | ٤ |
| ١٢٠ | علاء عياد أبو اليمى | ٢٦٠ | D2+E15 | ٤,٢٥×٢٢,٩٢×١٩,٨٠ | ٧٩ | ٤ |
| ١٢١ | عبد القوي سالم عقوب سبيل | | | | | |
| ١٢٢ | أحمد صديق كيلاني | ٢٦١ | DT60+E25 | ٥,١٠×٢٦,٢٥×٢٦,٢٥ | ٨٧ | ٤ |
| ١٢٣ | سعيد يوسف عبد السلام | | | | | |
| ١٢٤ | فايز عبد القادي غالي قلاي | | | | | |
| ١٢٥ | عبد صديق كلاني | ٢٦٢ | D2+E15 | ٤,٢٥×٢٢,٩٢×١٩,٨٠ | ٧٩ | ٤ |
| ١٢٦ | ورثة/ عبد الحى عمار علي | ٢٦٣ | D2+E0 | ٤,٢٥×٢٠,١٤×١٧,٢١ | ٦٤ | ٤ |
| ١٢٧ | فرج ديهوم علي منجة | ٢٦٤ | D2+E0 | ٤,٢٥×٢٠,١٤×١٧,٢١ | ٦٤ | ٤ |
| ١٢٨ | محمد سنوسي الحداد | | | | | |
| ١٢٩ | مصطفى أبو ضيف | ٢٦٥ | D2+E0 | ٤,٢٥×٢٠,١٤×١٧,٢١ | ٦٤ | ٤ |
| ١٣٠ | مصطفى أبو ضيف | ٢٦٦ | D2+E3 | ٤,٢٥×٢٠,٨٩×١٧,٧٢ | ٦٧ | ٤ |
| ١٣١ | ورثة/ سيد سالم سلامة | ٢٦٧ | D30+E3 | ٤,٦×٢٤,٢٤×٢٤,٢٤ | ٦١ | ٤ |
| ١٣٢ | ورثة/ مرعي عبد الستار سنوسي | ٢٦٨ | D2+E0 | ٤,٢٥×٢٠,١٤×١٧,٢١ | ٦٤ | ٤ |
| ١٣٣ | عمر مرعي عبد الستار | | | | | |
| ١٣٤ | مستشار/ زكي شلقامي | ٢٦٩ | D60+E0 | ٤,٢٥×٢٥,٦٤×٢٥,٦٤ | ٥٩ | ٤ |
| ١٣٥ | محمد توفيق سليمان أبو زايد | | | | | |
| ١٣٦ | أحمد عودة سالم | ٢٧٠ | D2+E0 | ٤,٢٥×٢٠,١٤×١٧,٢١ | ٦٤ | ٤ |
| ١٣٧ | خليل صلاح التونى | ٢٧١ | D30+E0 | ٤,٦٠×٢٢,٢٨×٢٢,٢٨ | ٥٨ | ٤ |
| ١٣٨ | منصور مخلوف مفتاح | ٢٧٢ | DT60+E0 | ٤,٢٥×٢٥,٦٤×٢٥,٦٤ | ٥٩ | ٤ |
| ١٣٩ | عصام رمضان محمد أحمد | ٢٧٣ | DT60+E0 | ٤,٢٥×٢٥,٦٤×٢٥,٦٤ | ٥٩ | ٤ |
| ١٤٠ | ياسر محمد قبارى | ٢٧٤ | WT60+E15 | ٤,٥٠×٢٥,٩٩×٢٥,٩٩ | ٧٧ | ٤ |
| ١٤١ | شحاتة إبراهيم التونى | ٢٧٤ | WST60+E0 | ٤,٥٠×٢٥,٩٩×٢٥,٩٩ | ٦٢ | ٤ |
| ١٤٢ | محمود ثابت محمد | ٢٧٥ | WT60+E15 | ٤,٥٠×٢١,٤٠×٢١,٤٠ | ٦١ | ٤ |
| ١٤٣ | أمين جاد كريم | ٢٧٥ | WST60+E0 | ٤,٥٠×٢٥,٩٩×٢٥,٩٩ | ٦٤ | ٤ |
| ١٤٤ | ياسر محمد قبارى | | | | | |

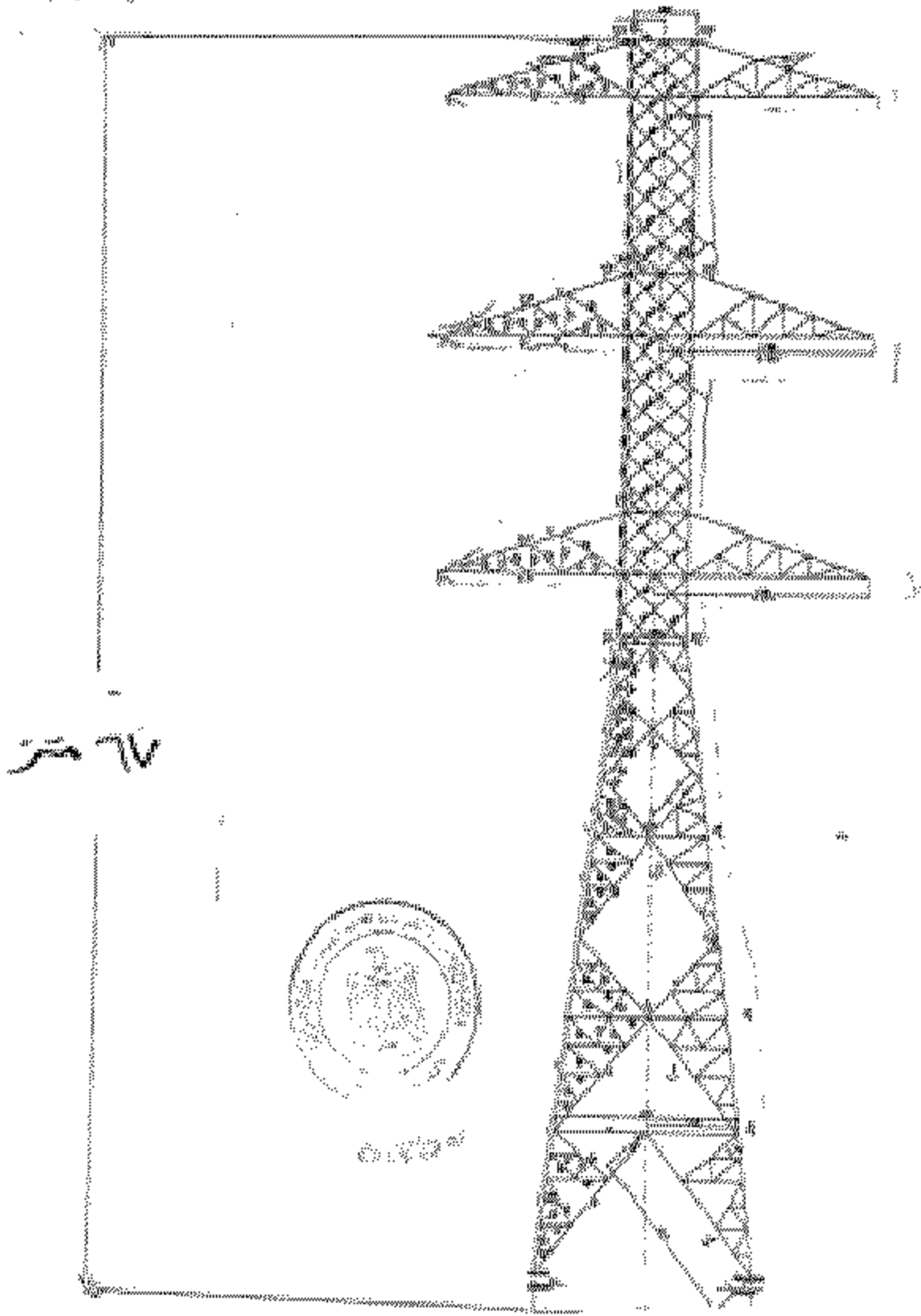


برج المزل DTR

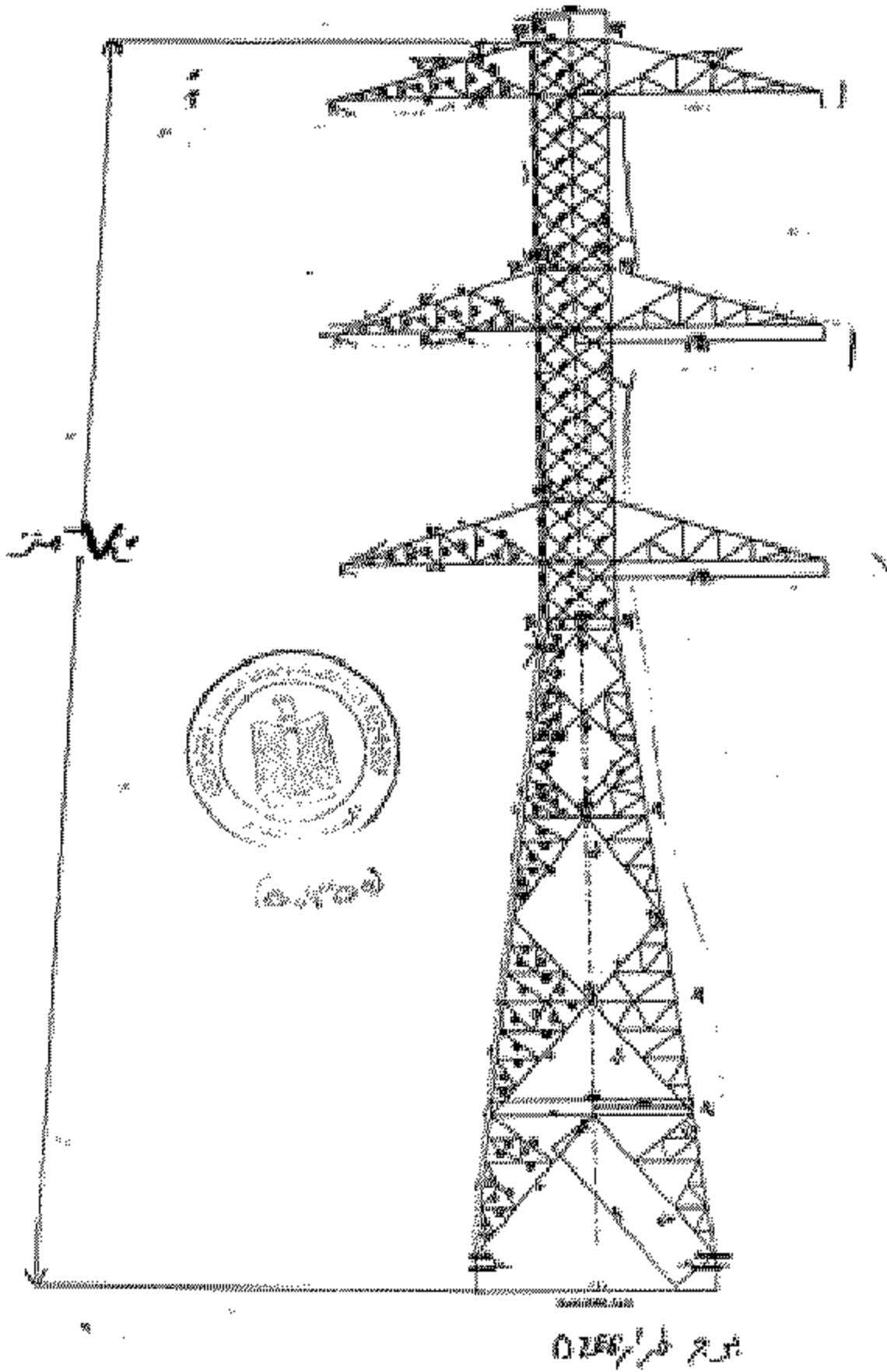


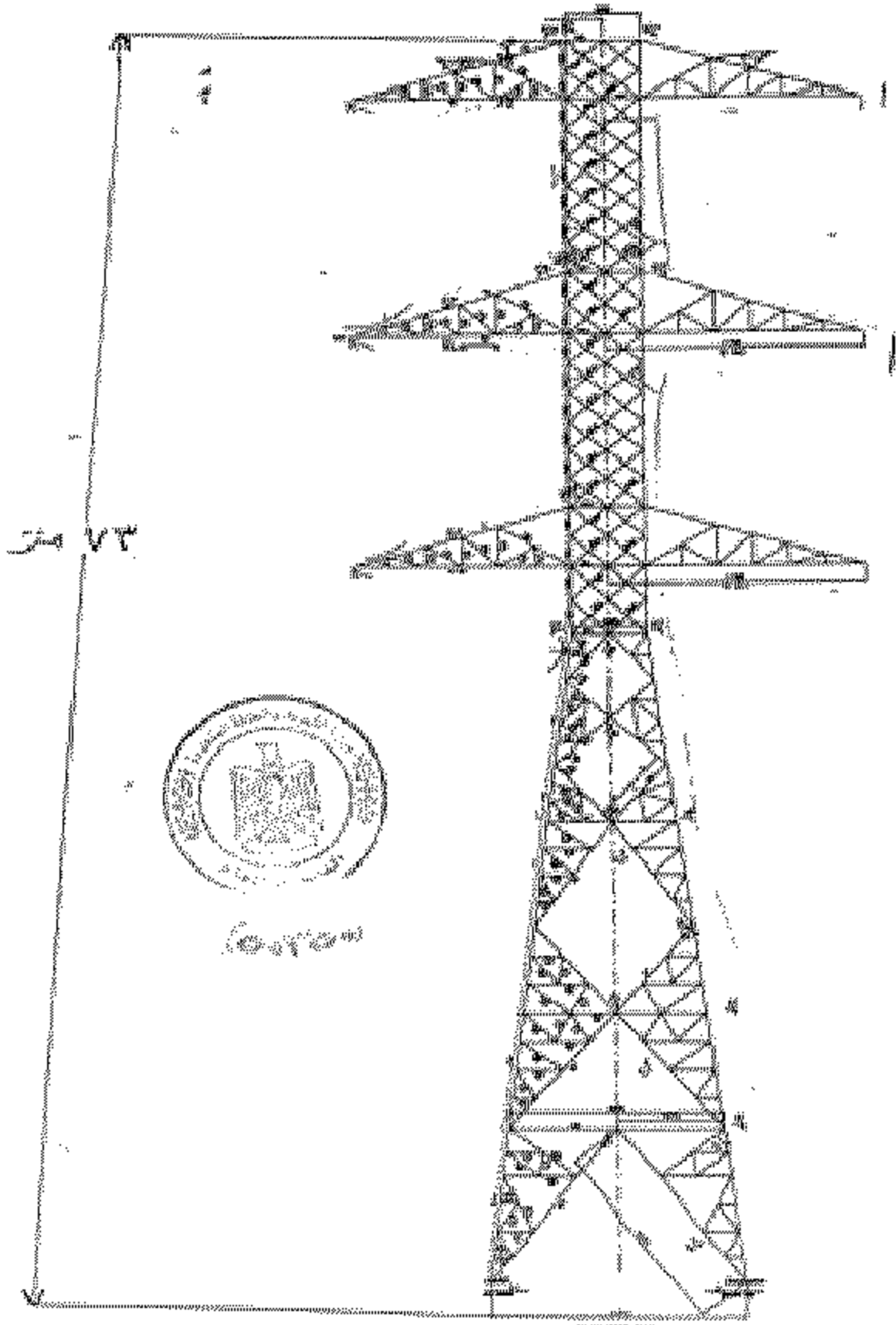


شروع لارتفاع ٥٢

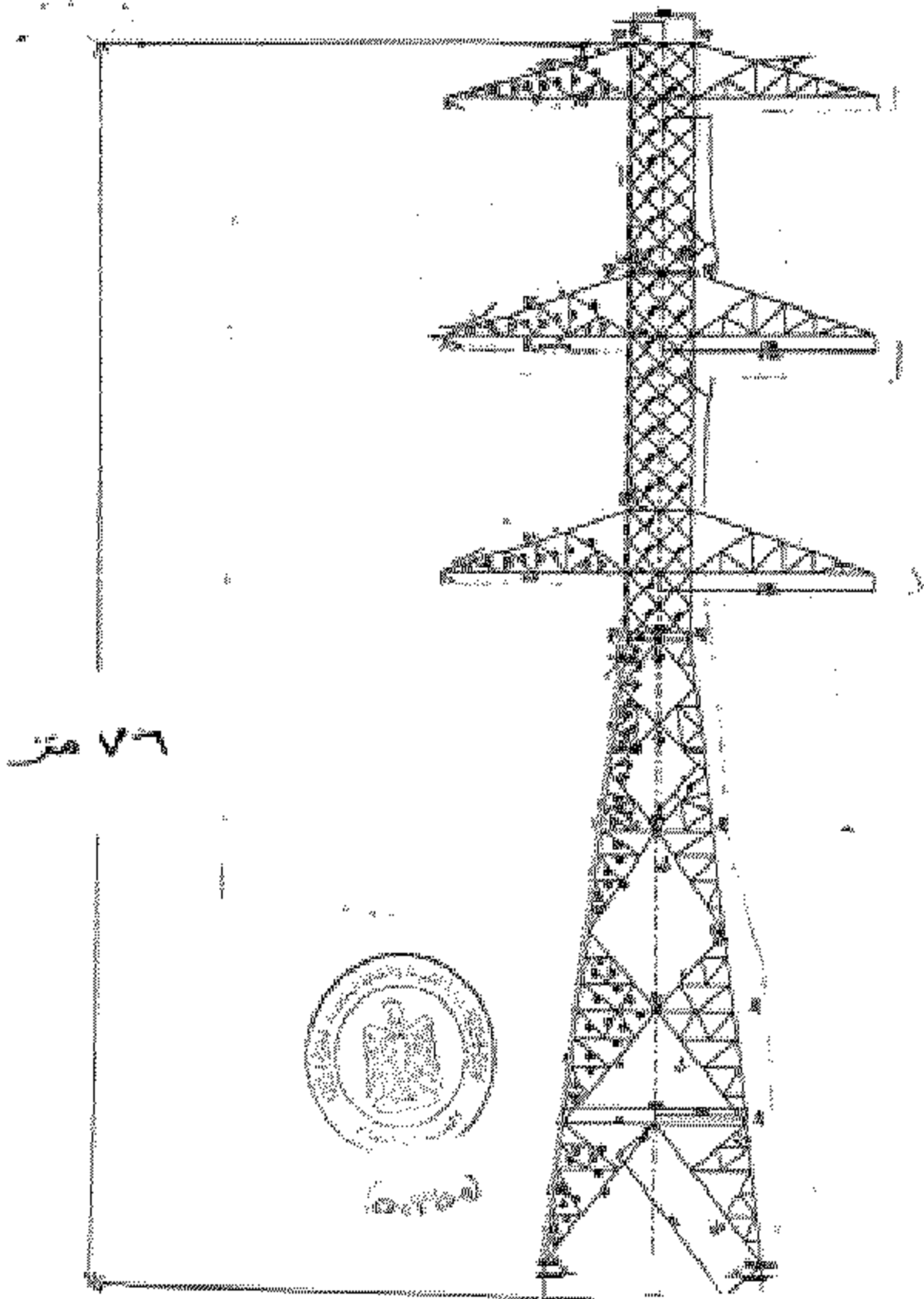


برج كهرباء ٥٢٠ ك.ف.م

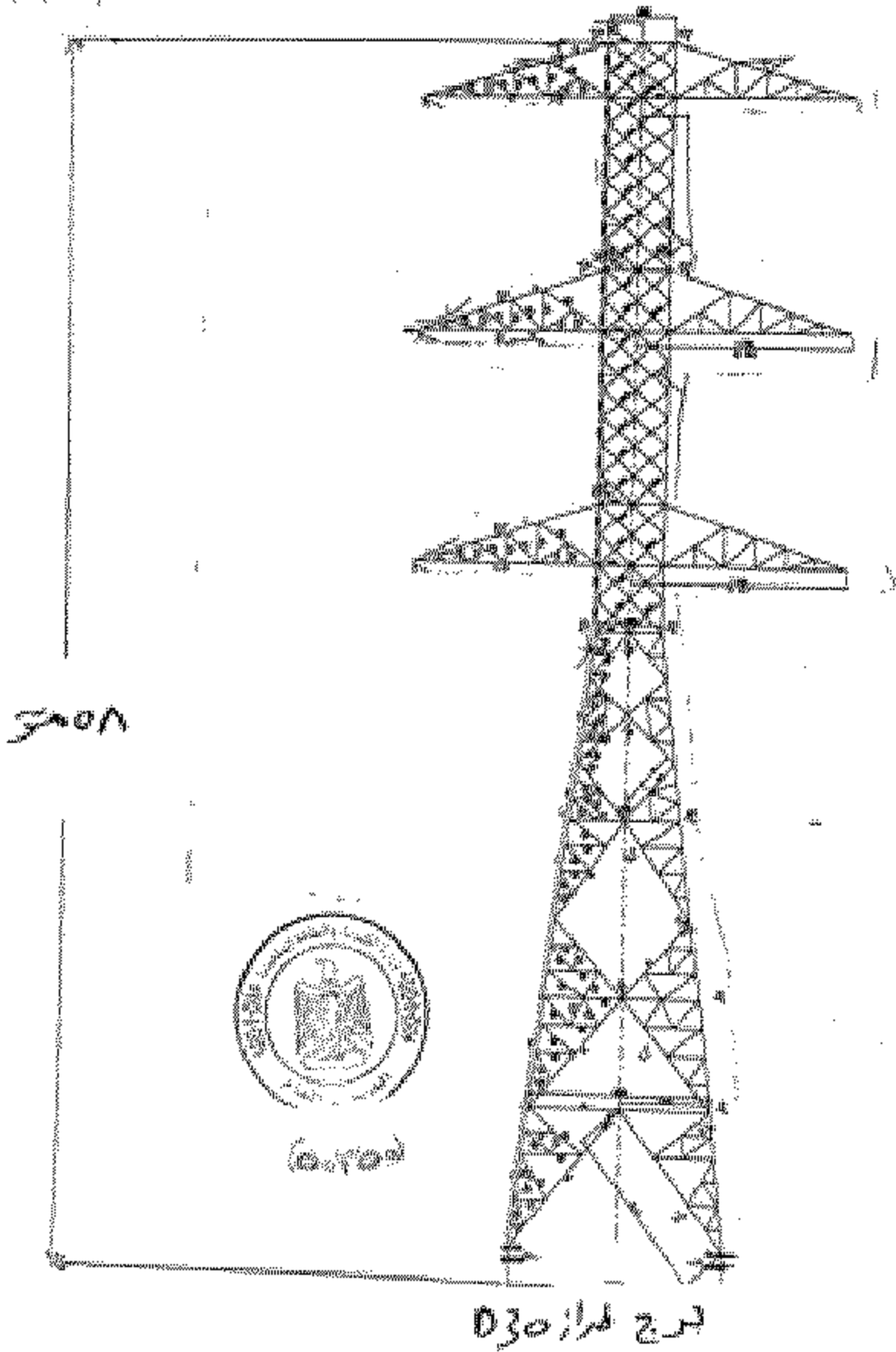


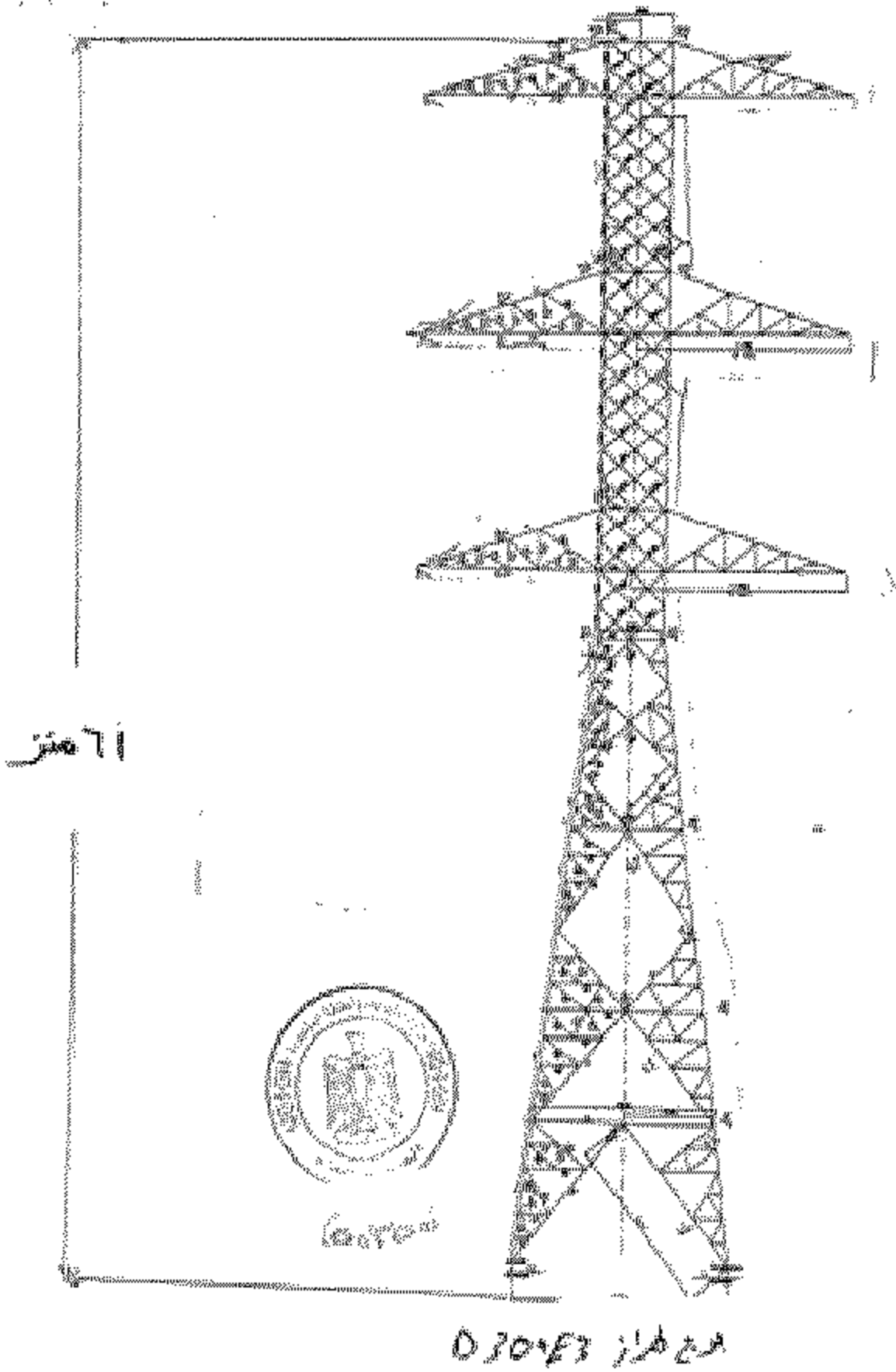


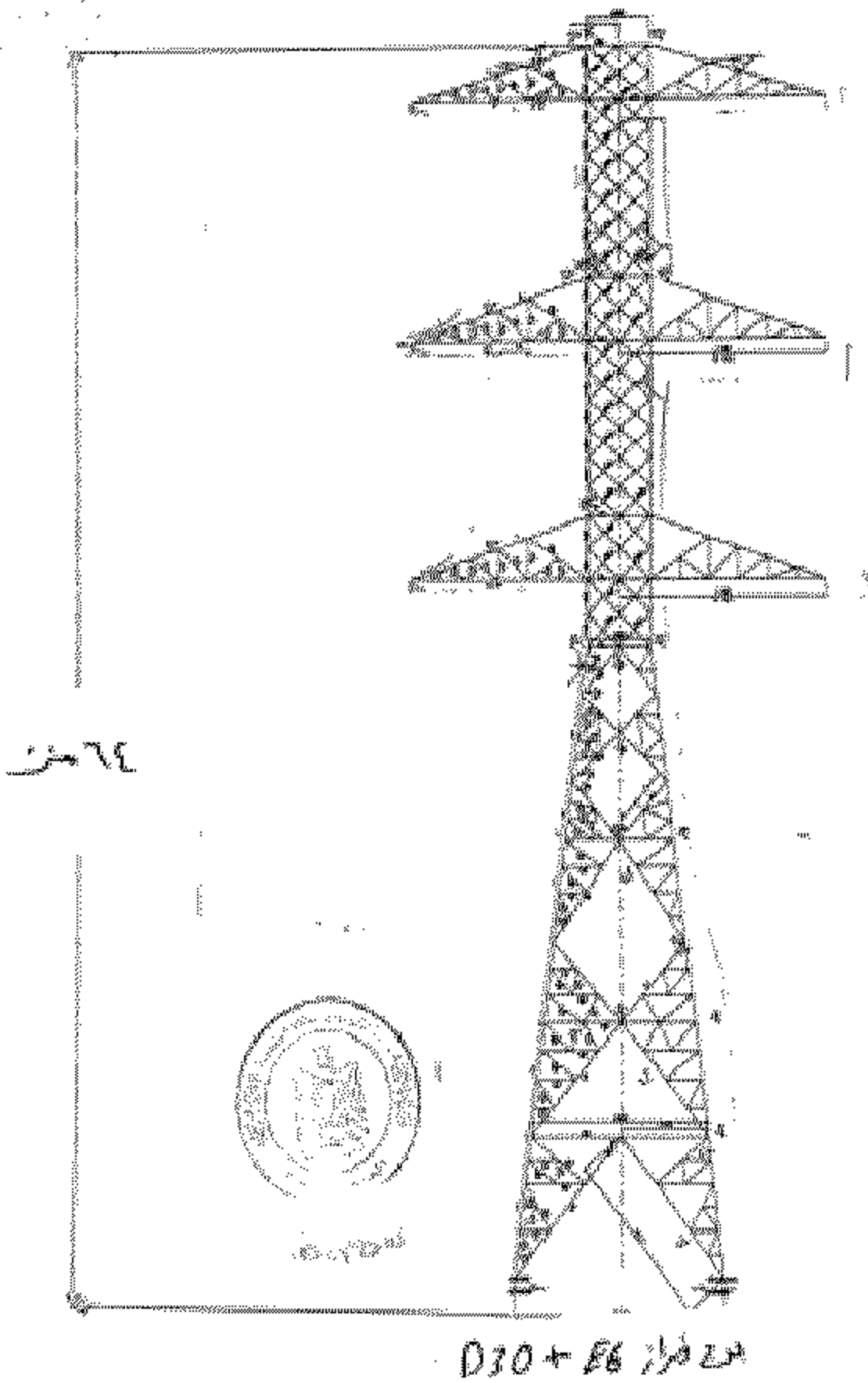
برج ٧٣ متر

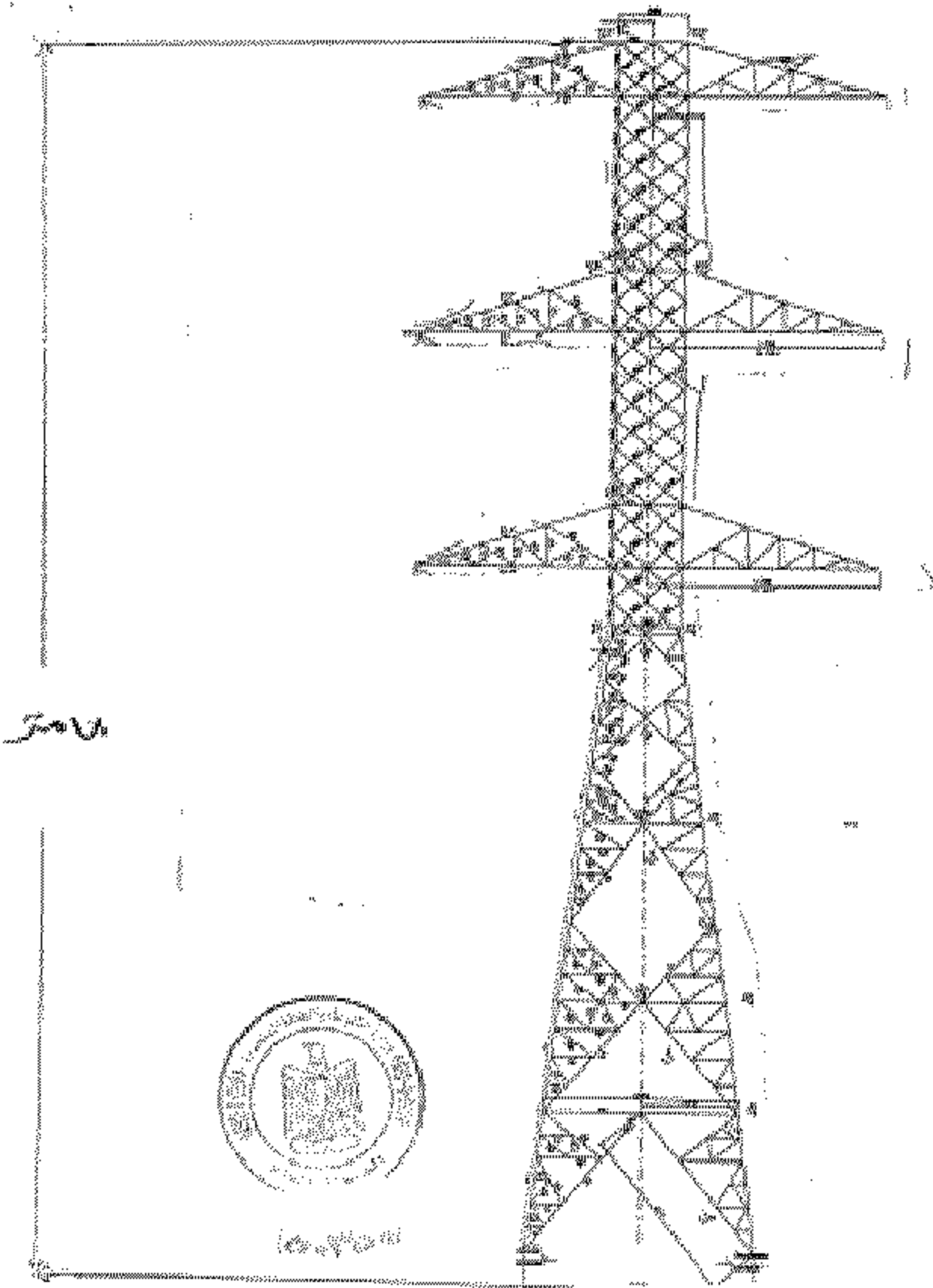


برج كهرباء ١٢٠٠٠ فولت

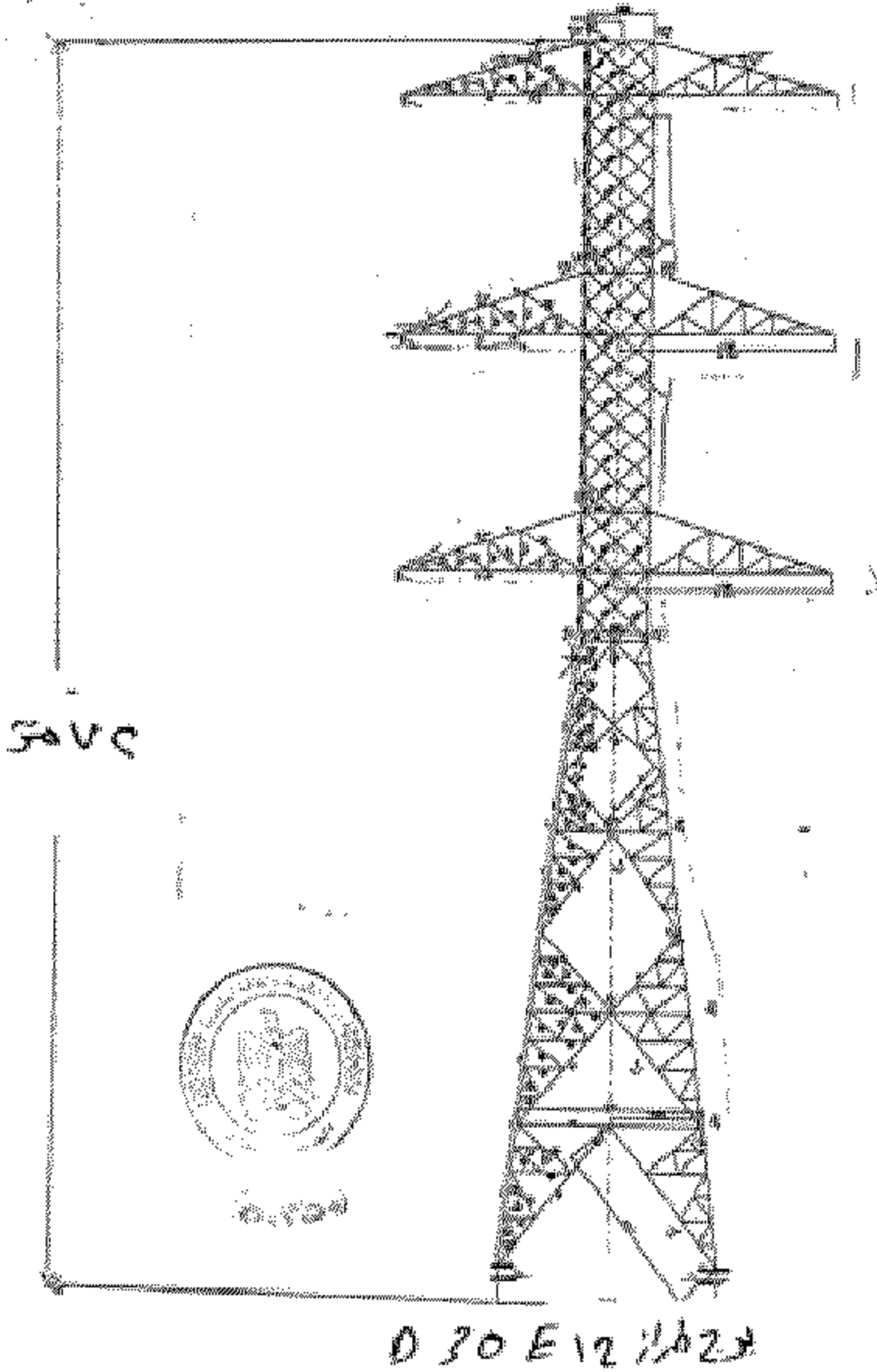


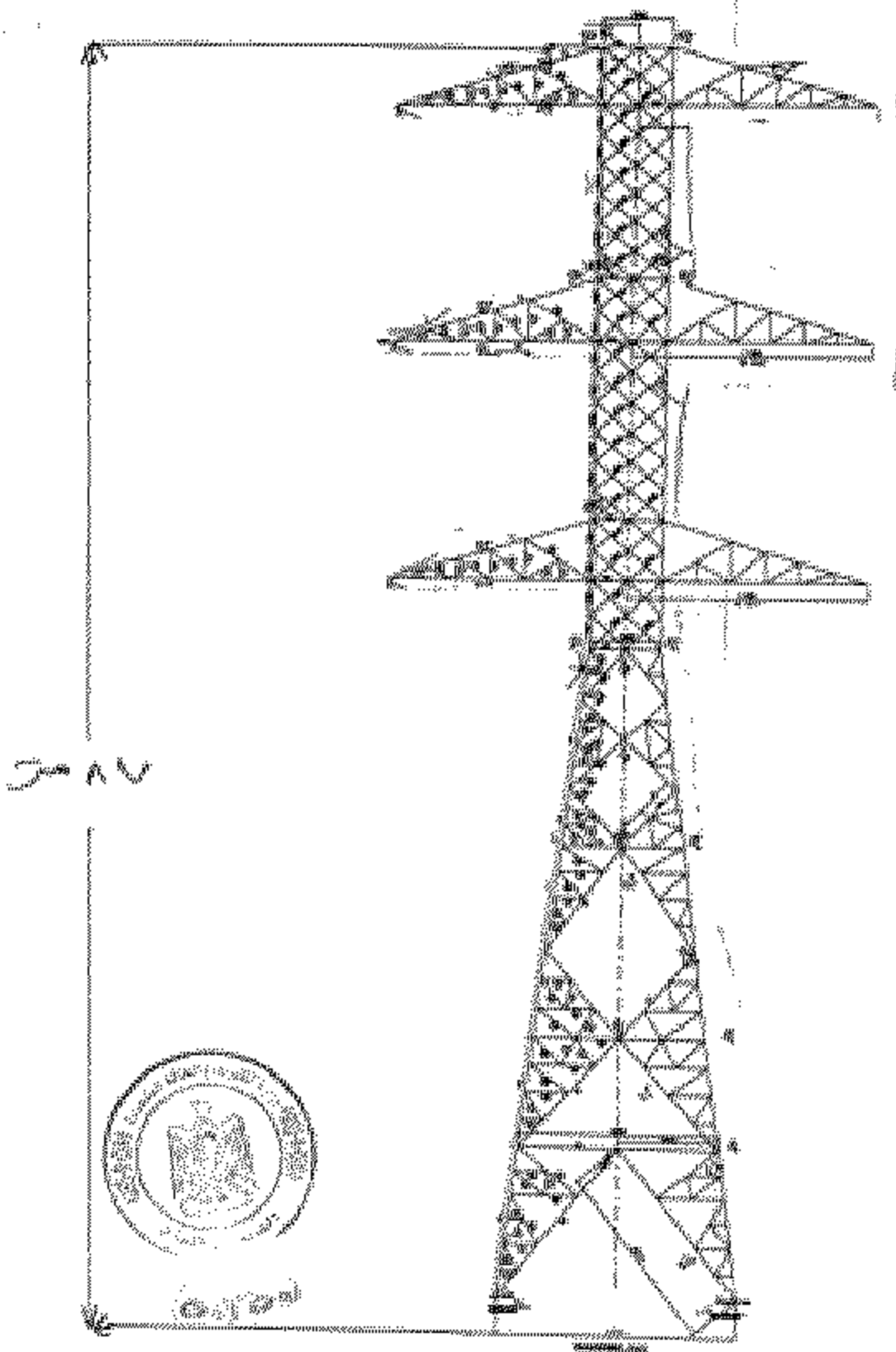




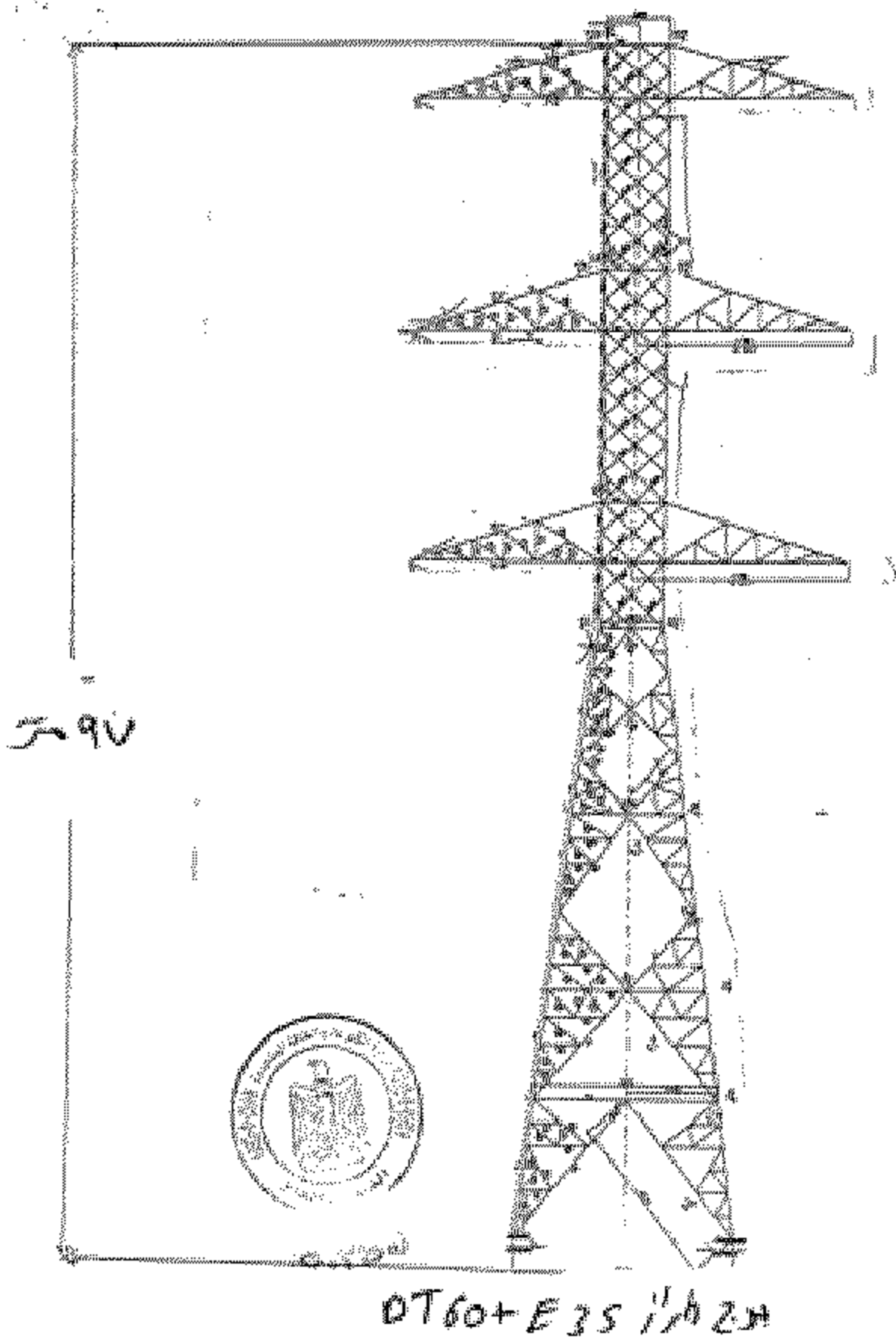


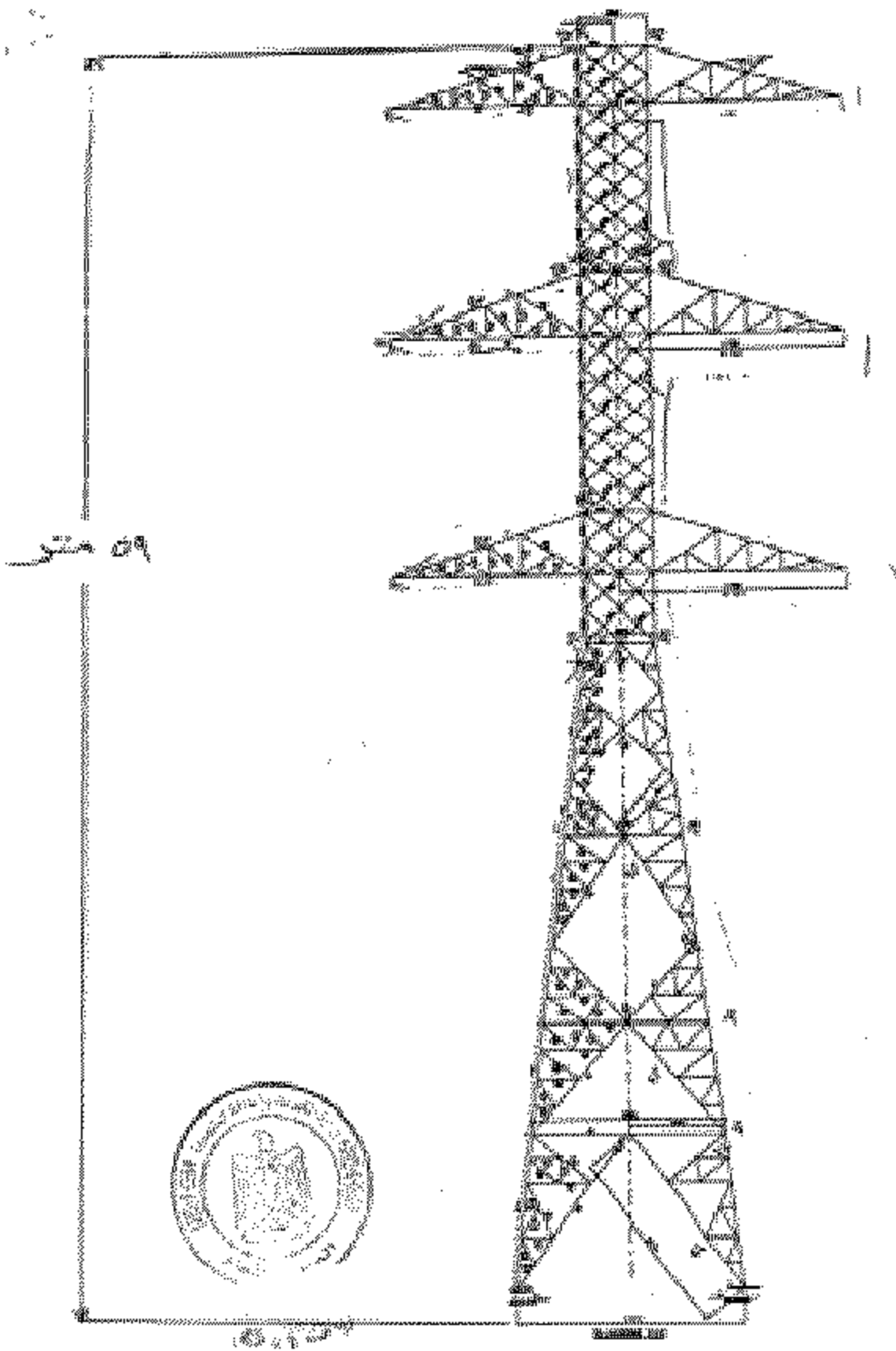
ميدان التحرير ١٢٤١٥٠٠



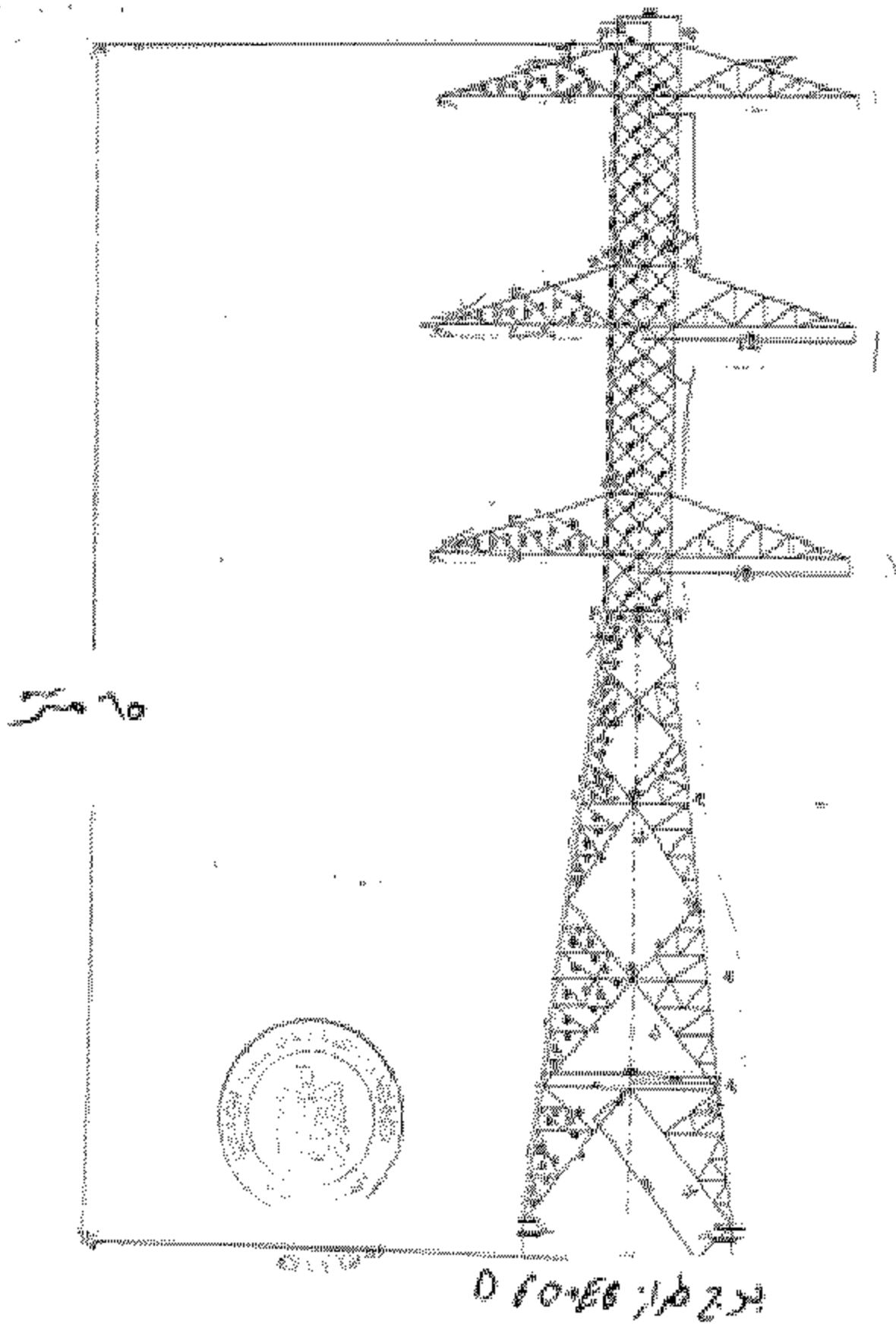


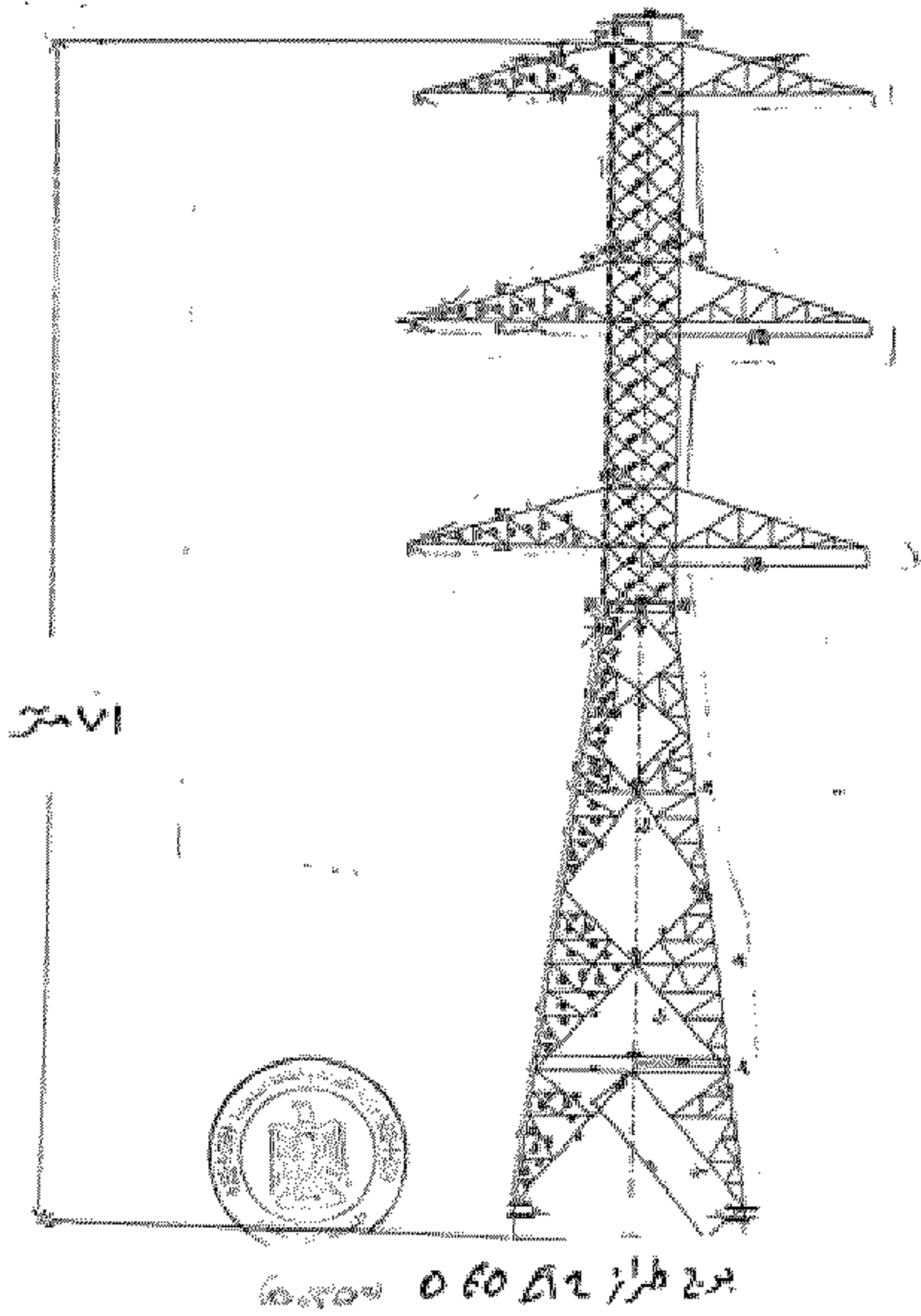
نوع أبراج ٥٠٠ ك.ف.م

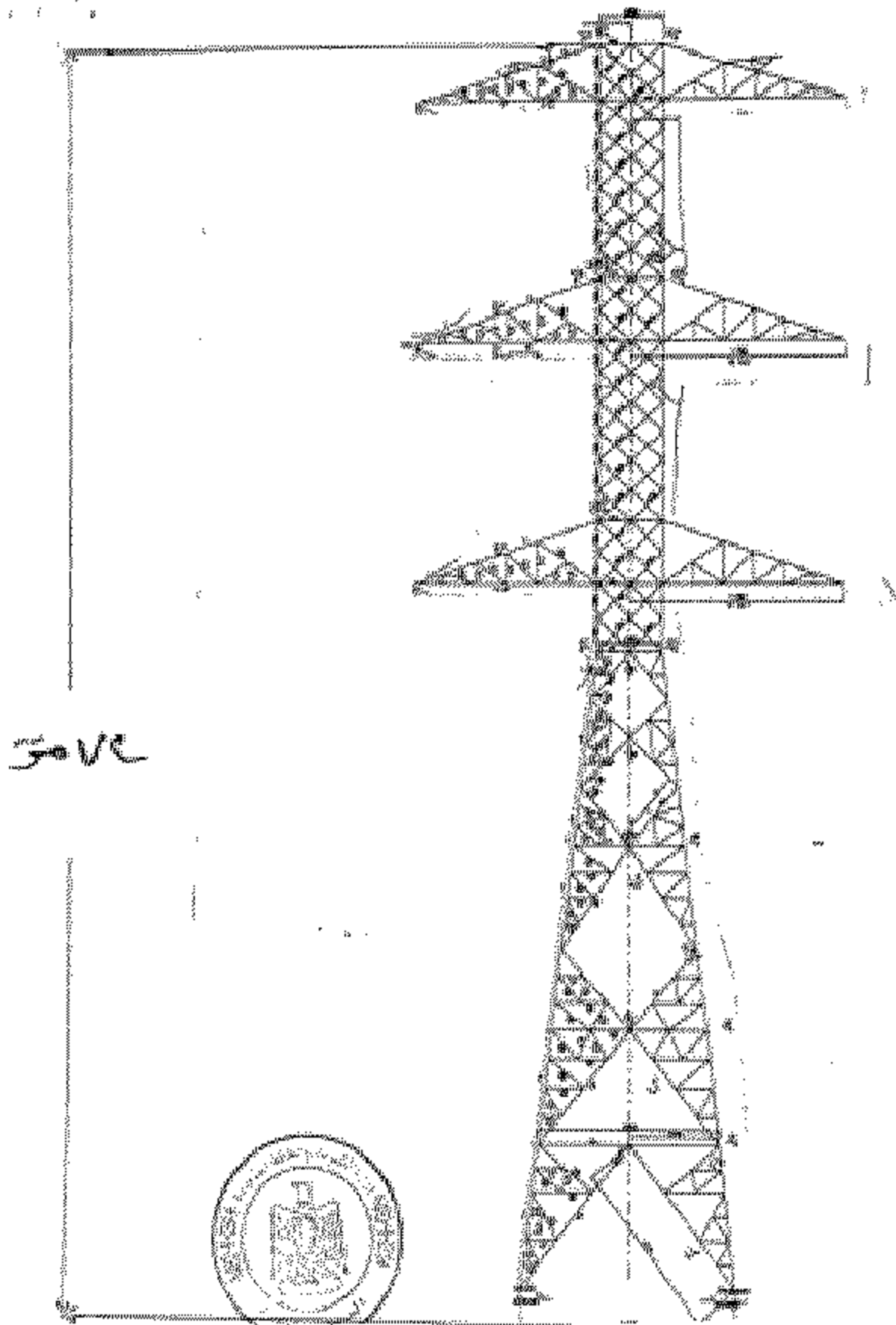




نوع طراز ٥٥٠KV







٥٠٠٠٠٠٠
الرجح كبري ٥١٥٥٥٥٥

