

وزارة الكهرباء والطاقة المتجددة

قرار وزارى رقم ٢٥٢ لسنة ٢٠١٦

صادر بتاريخ ٢٠١٦/٥/٧

وزير الكهرباء والطاقة المتجددة

بعد الاطلاع على القانون رقم ١٦٤ لسنة ٢٠٠٠ بتحويل هيئة كهرباء مصر إلى شركة مساهمة مصرية ؛

وعلى قانون الكهرباء الصادر بالقرار بقانون رقم ٨٧ لسنة ٢٠١٥ ولائحته التنفيذية ؛

وعلى النظام الأساسى للشركة المصرية لنقل الكهرباء ؛

وعلى مذكرة رئيس مجلس إدارة الشركة المصرية لنقل الكهرباء بتاريخ ٢٠١٦/٥/٤ ؛

قرر:

مادة ١ - يتم تنفيذ وإقامة وشد الموصلات للأبراج أرقام (٧٣ ، ٧٥ ، ٨٠ ، ٨٢ ، ٩٣ ، ٩٤) لعملية إنشاء خط كهربائى (توليد بنى سويف / مغاغة) جهد ٥٠٠ ك. ف بطول حوالى ٤٧,٥ كم بمحافظة المنيا ، بنى سويف) بالقوة الجبرية ، وذلك على الأرض التى يمر بها هذا الخط طبقاً للمسار الموضح بالخريطة المساحية وكشف أسماء الملاك الظاهرين والرسومات الهندسية المرفقة ، ويكون تنفيذ الأعمال على النحو التالى :

رقم البرج	طراز البرج	أبعاد الحفر	الارتفاع بالمتر	عدد الأرجل
٧٣	W2 E18	٣,٦ × ٢٣ × ٢٦	٨٥	٤
٧٥	W2 E9	٣,٦ × ٢٢ × ٢٥	٧٦	٤
٨٠	W2 E12	٣,٦ × ٢٢ × ٢٥	٧٩	٤
٨٢	W60 E3	٣,٦ × ٢١ × ٢٣	٧٩	٤
٩٣	W2 E3	٣,٦ × ١٩ × ٢١	٧٠	٤
٩٤	W2 E3		٧٠	٤

- أعمال حفر القواعد للأبراج .
 - أعمال الدكة الزلطية للأبراج .
 - أعمال الخرسانة العادية والمسلحة للأبراج .
 - أعمال العزل بالبوتامين للأبراج .
 - أعمال الردم للأبراج .
 - تركيب الحديد العلوى للأبراج .
 - أعمال شد الموصلات وتركيب العازلات للأبراج .
- مادة ٢ - يُنشر هذا القرار وملحقاته فى الوقائع المصرية ، وعلى جميع المختصين تنفيذه .

وزير الكهرباء والطاقة المتجددة

دكتور/ محمد شاكر المرقبى

الشركة المصرية لنقل الكهرباء

مذكرة

للعرض على السيد الدكتور مهندس وزير الكهرباء والطاقة المتجددة

الموضوع : تنفيذ وإقامة وشد الموصلات للأبراج أرقام (٧٣ ، ٧٥ ، ٨٠ ، ٨٢ ، ٩٣ ، ٩٤) لعملية إنشاء خط (توليد بنى سويف / غرب مغاغة) جهد ٥٠٠ ك. ف بطول ٤٧,٥ كم بمحافظة بنى سويف والمنيا .

الخلاصة : تقوم الشركة المصرية لنقل الكهرباء حالياً بتنفيذ وإقامة وشد الموصلات للأبراج المشار إليها بعاليه لعملية إنشاء خط (توليد بنى سويف / غرب مغاغة) جهد ٥٠٠ ك. ف وعند البدء فى التنفيذ اعترض بعض الملاك وأصحاب الأراضى الزراعية المار بها هذه الأبراج على التنفيذ .

بذلت عدة محاولات لإقناع الملاك المعترضين على التنفيذ وإبداء استعداد الشركة لدفع التعويضات المناسبة ولكن باءت كل المحاولات بالفشل وما زال العمل متوقفاً .
قد ترون سيادتكم التفضل بإصدار قرار تنفيذ الأبراج وشد الموصلات المشار إليها بالقوة الجبرية .

المطلوب : التفضل بالنظر .. وفى حالة الموافقة .. التفضل بتوقيع القرار المرفق .

رئيس مجلس الإدارة

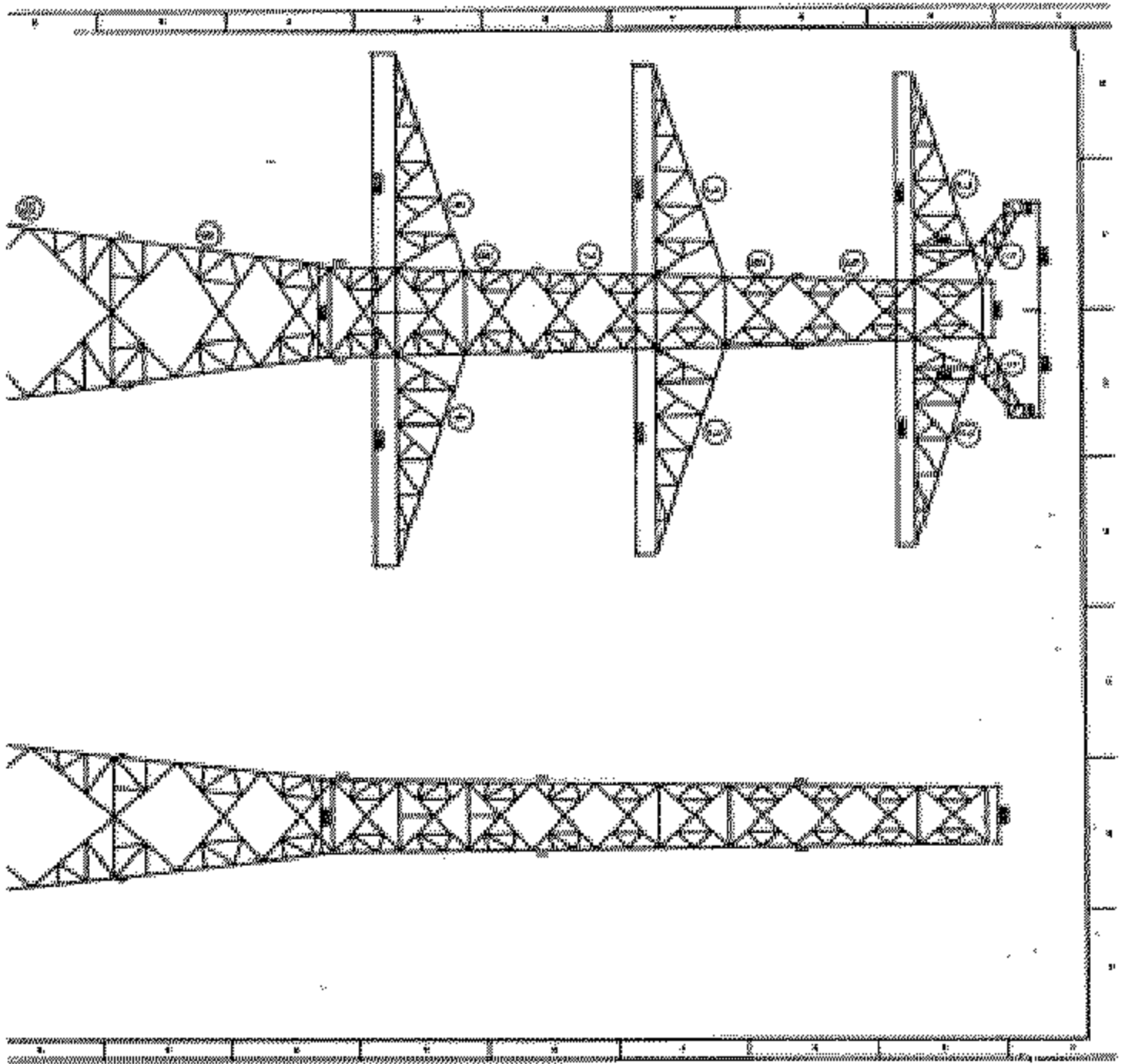
مهندس / جمال عبد الرحيم يس

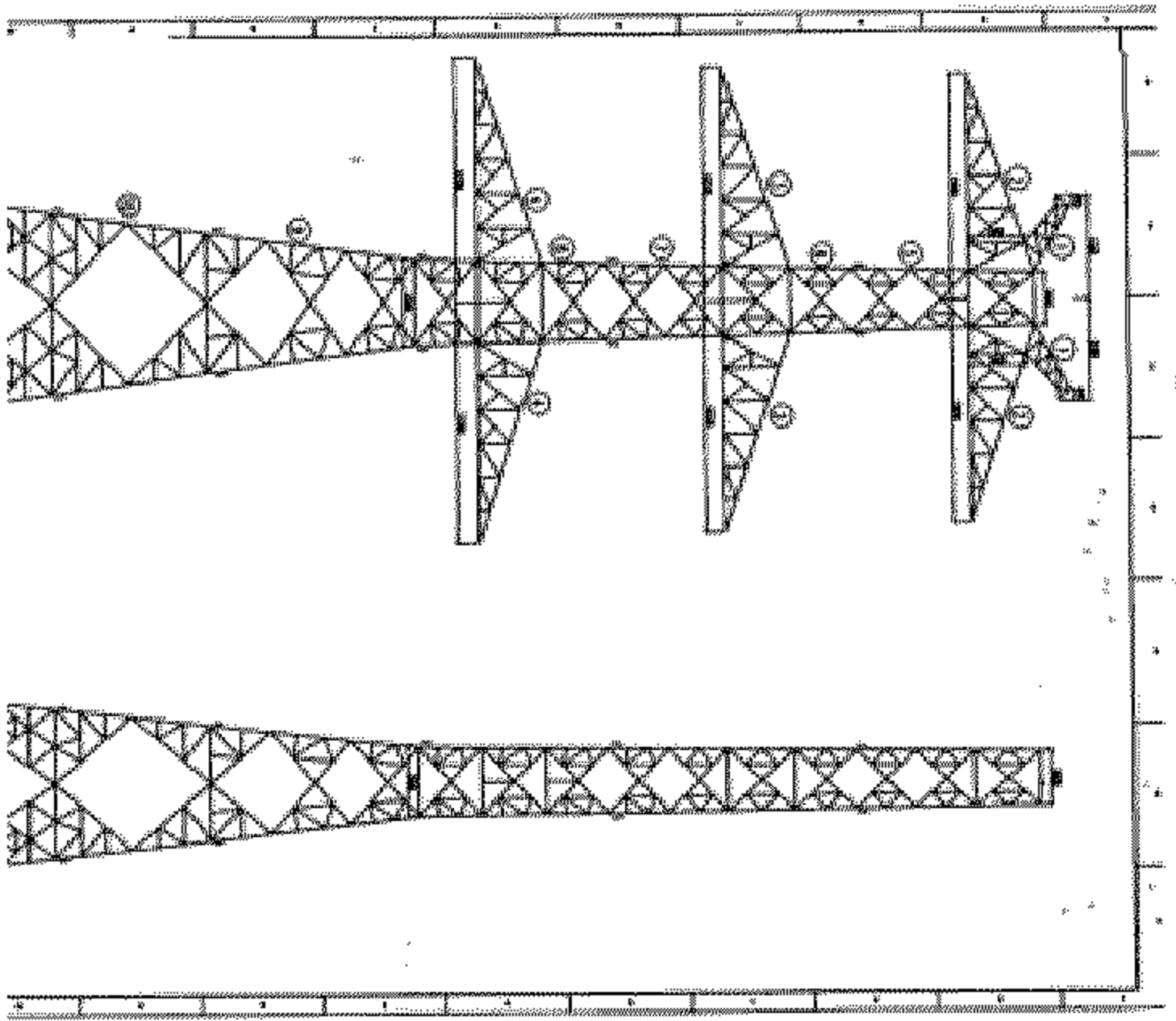
كشف بأسماء الملاك الظاهريين المعترضين

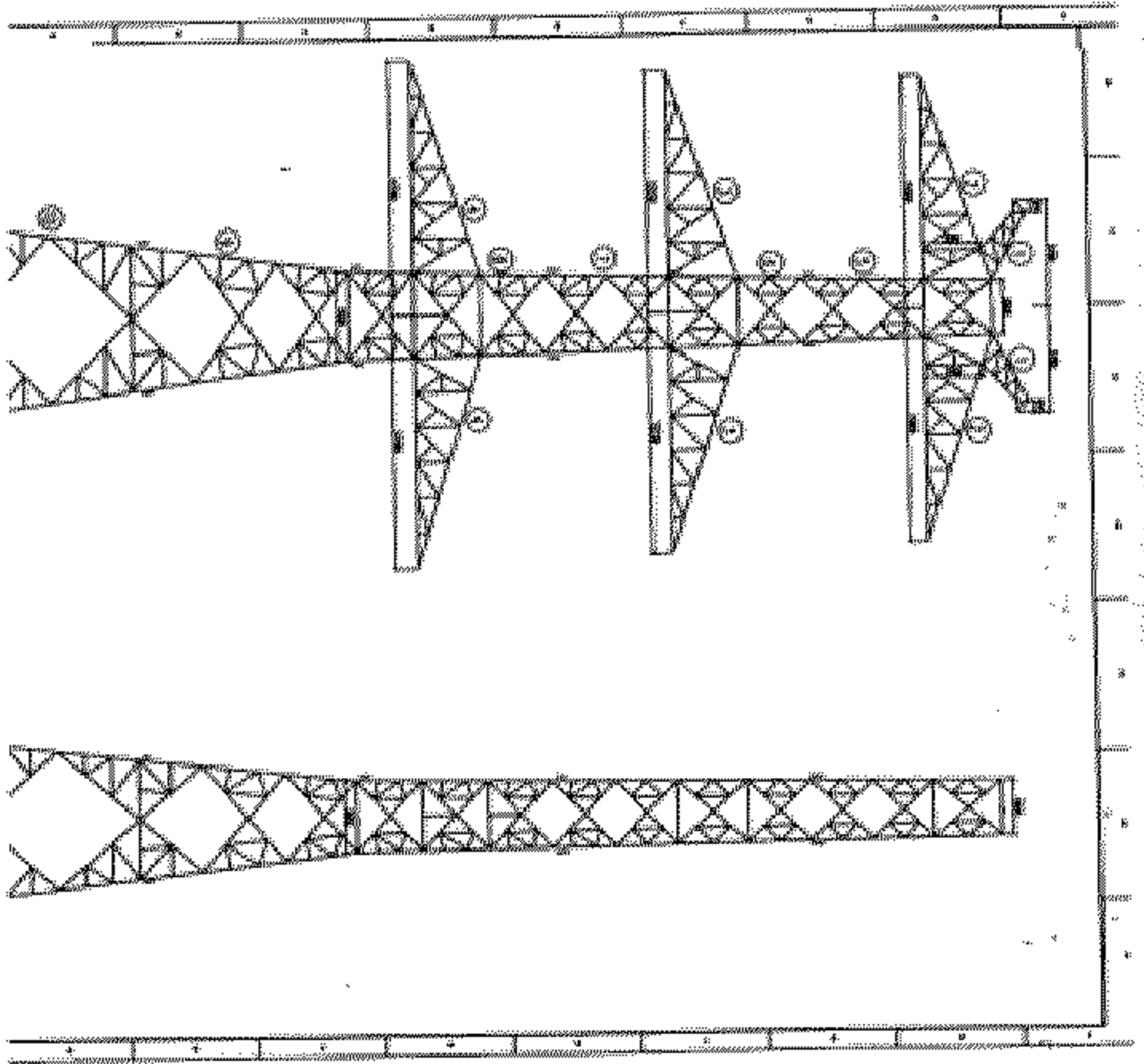
على تنفيذ خطوط ربط محطة إنتاج بنى سويف / محطة محولات مفاغة

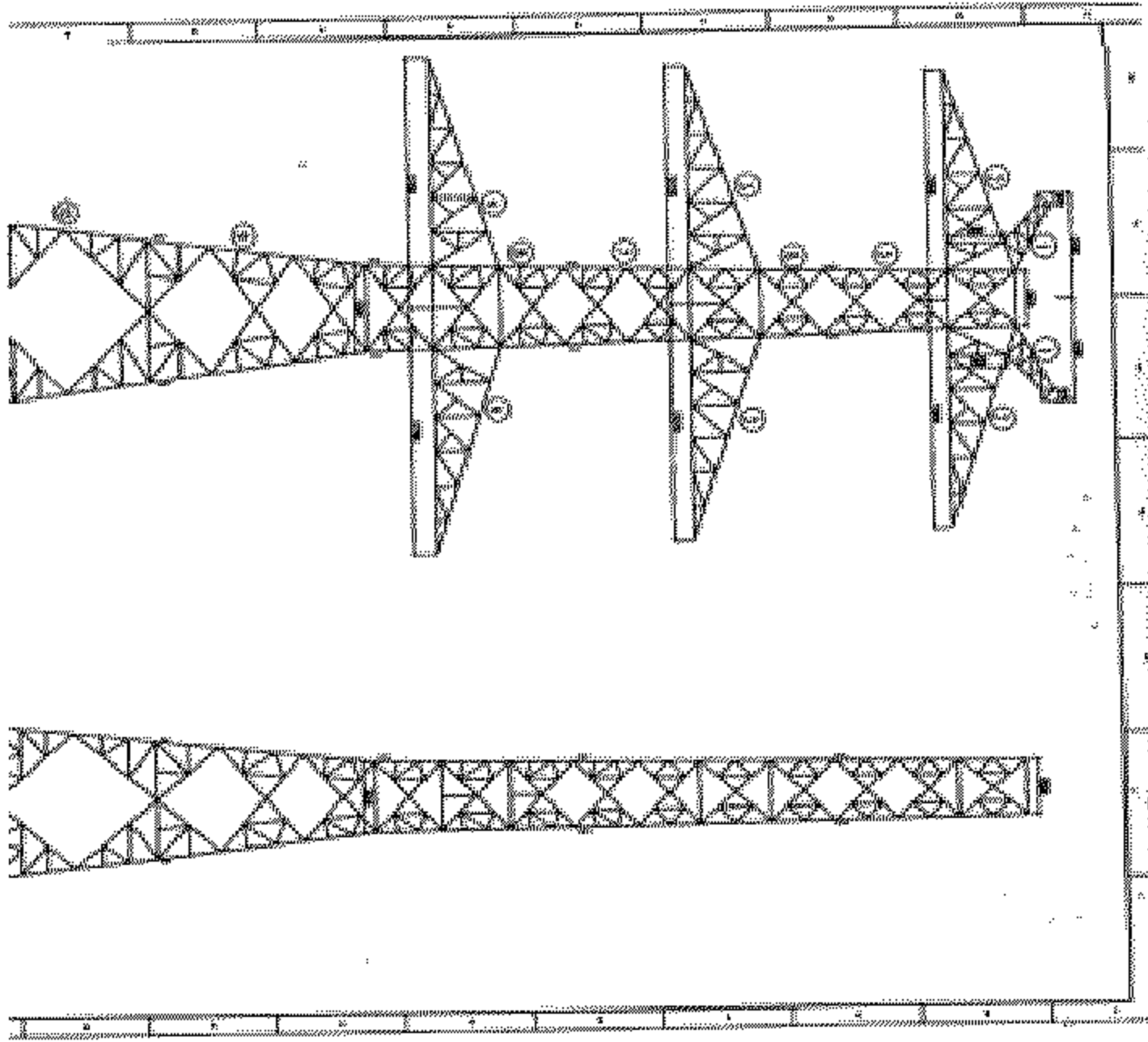
جهد ٥٠٠ ك. ف

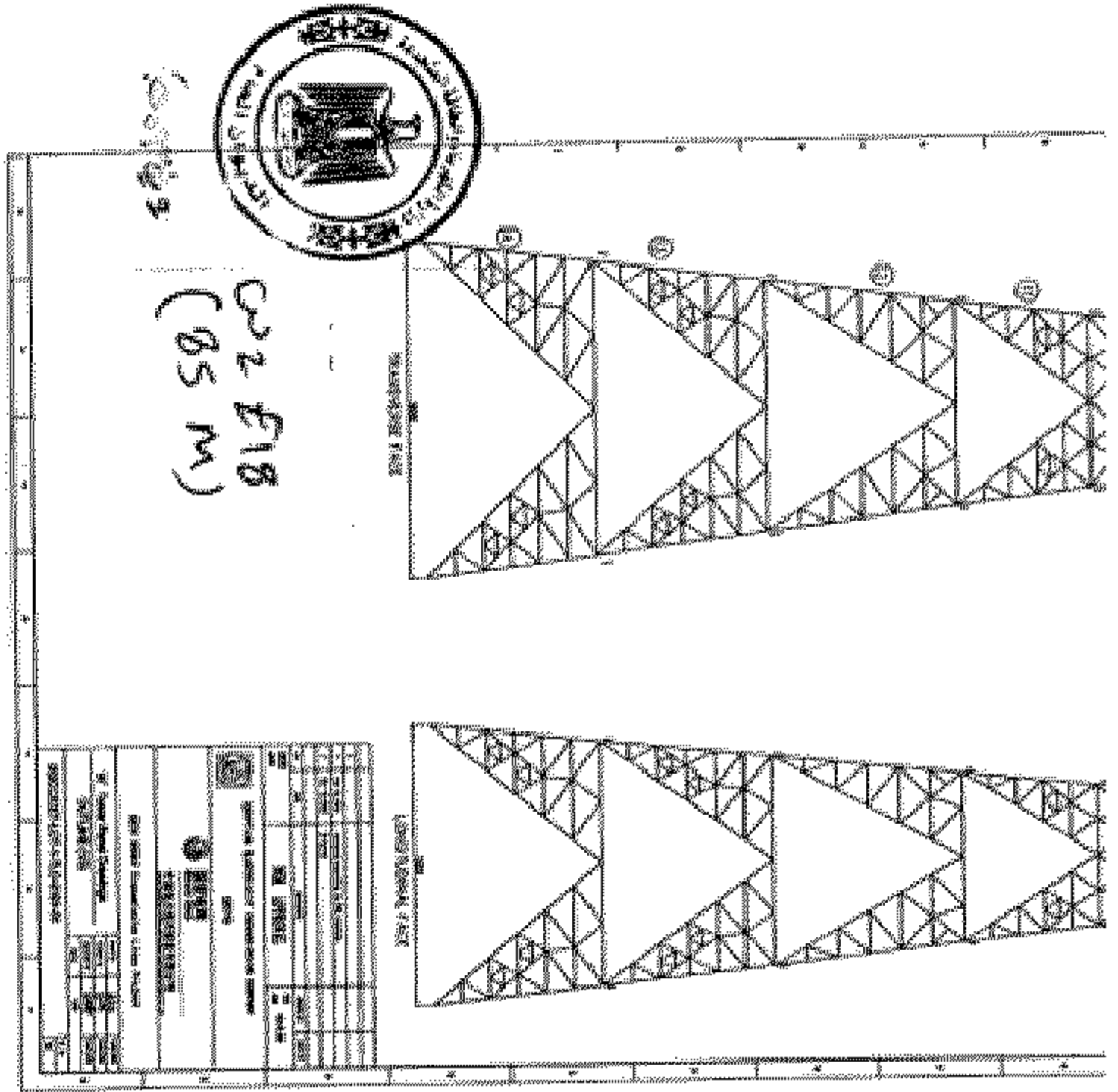
عدد الأرجل	الارتفاع بالمتر	أبعاد الحفر بالمتر	طراز البرج	رقم البرج	الاسم	٢
٤	٨٥	٣,٦ × ٢٣ × ٢٦	W2 E18	٧٣	يحيى ياسين عبد العزيز	١
٤	٧٦	٣,٦ × ٢٢ × ٢٥	W2 E9	٧٥	خالد سيد محمود أحمد	٢
					مصطفى عبد اللطيف	٣
٤	٧٩	٣,٦ × ٢٢ × ٢٥	W2 E12	٨٠	محمد كامل محروس	٤
٤	٧٩	٣,٦ × ٢١ × ٢٣	W60 E3	٨٢	شريف مصطفى زكى	٥
٤	٧٠	٣,٦ × ١٩ × ٢١	W2 E3	٩٣	أحمد مجدى حسن	٦
				٩٤		٧

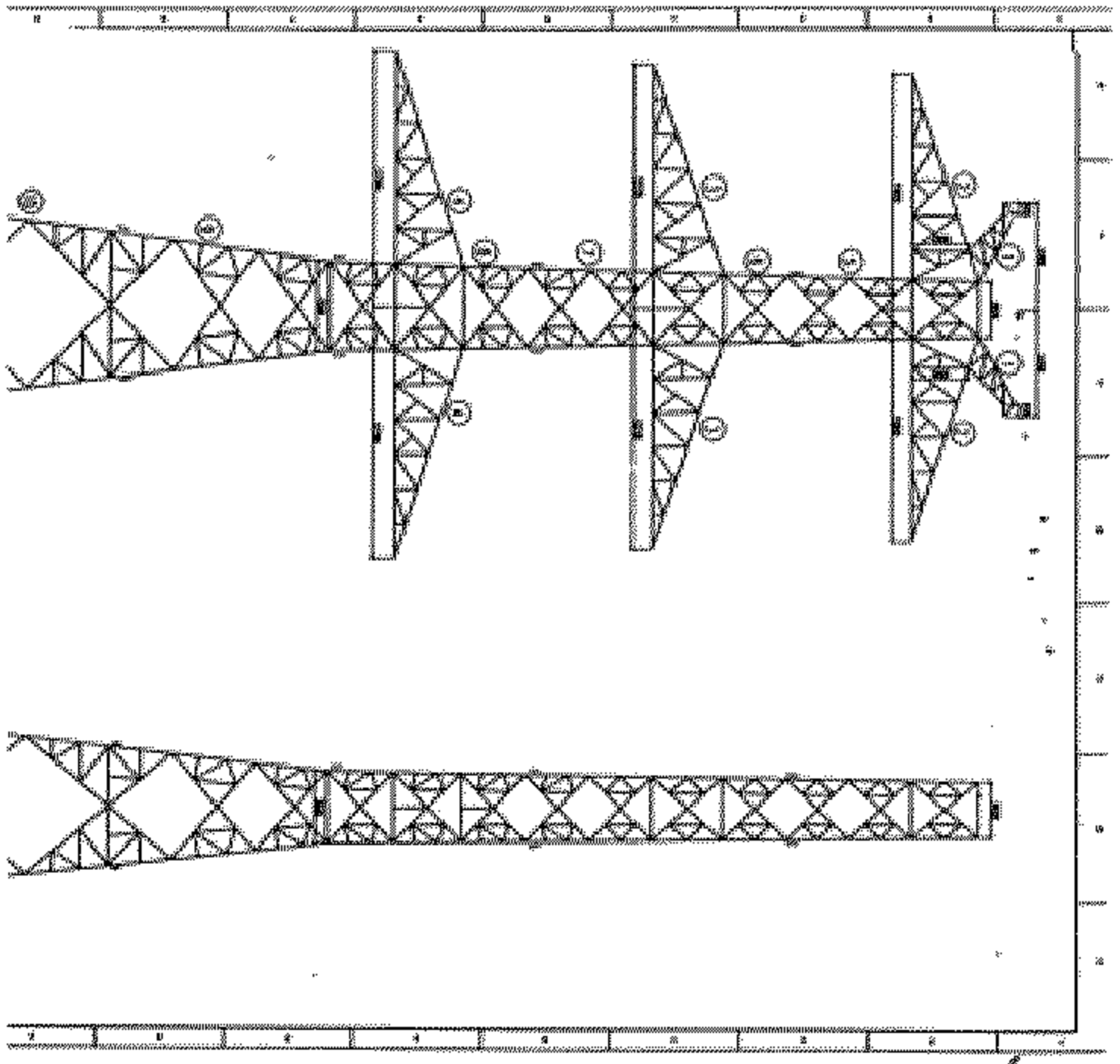


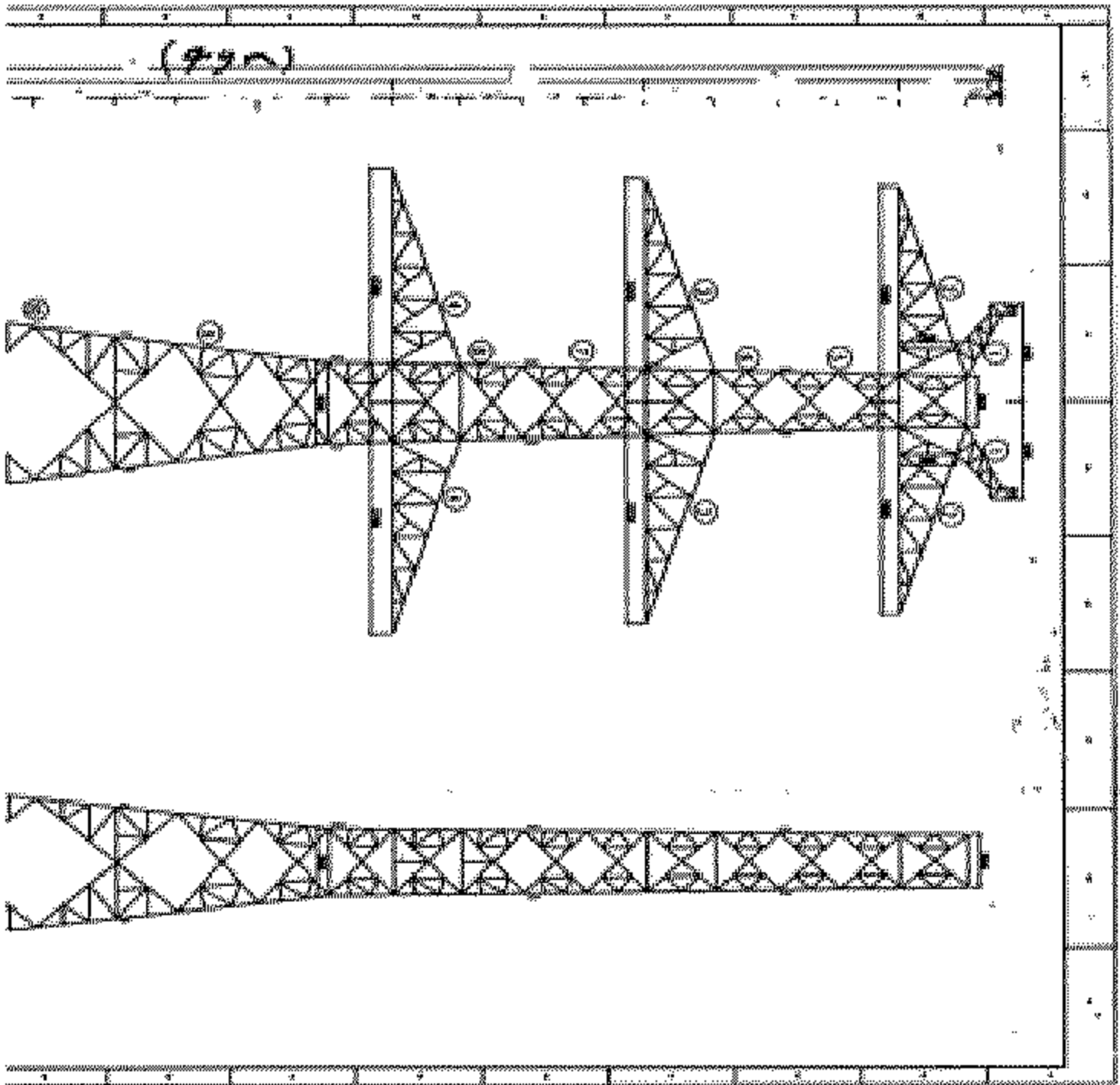


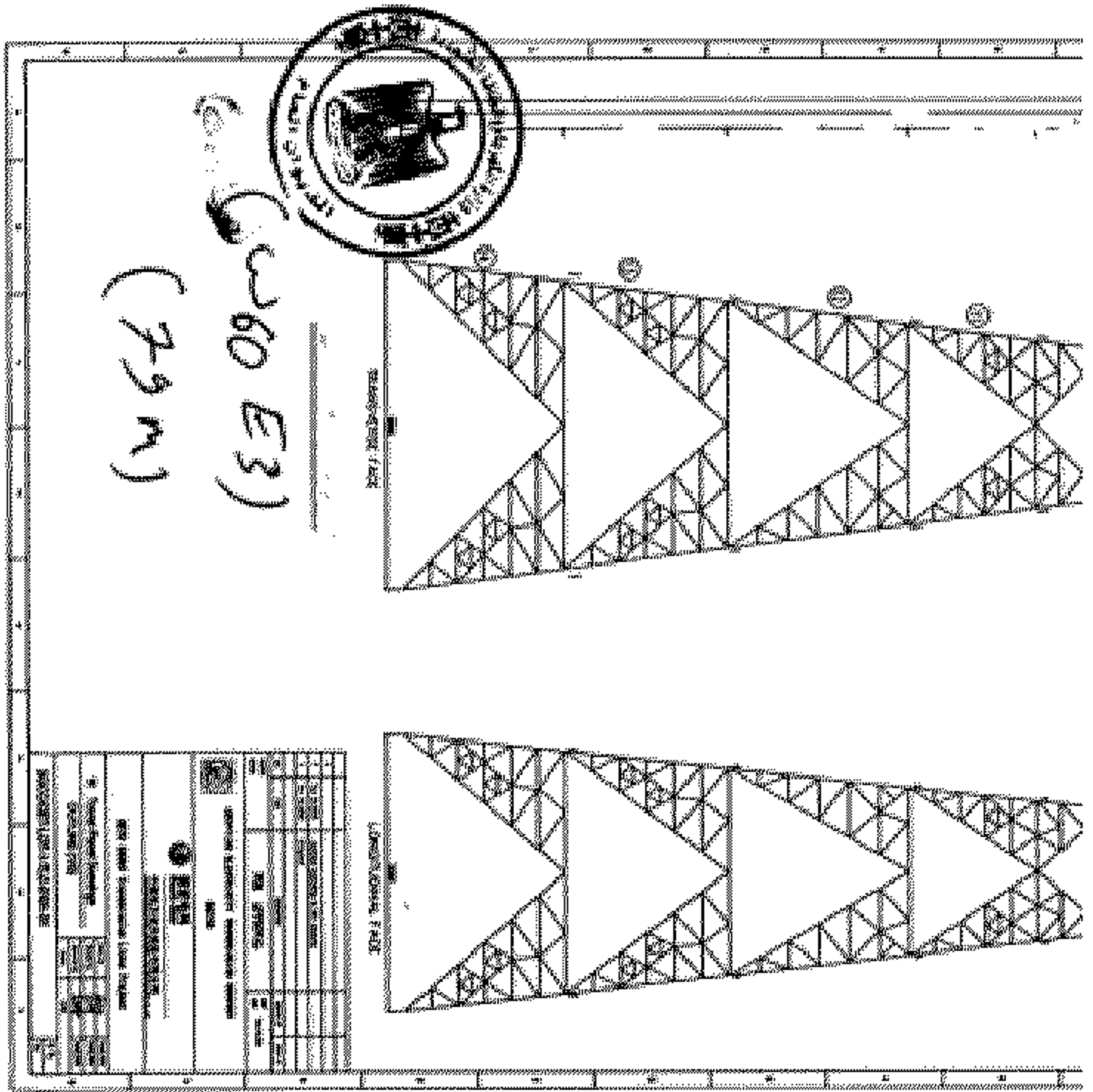






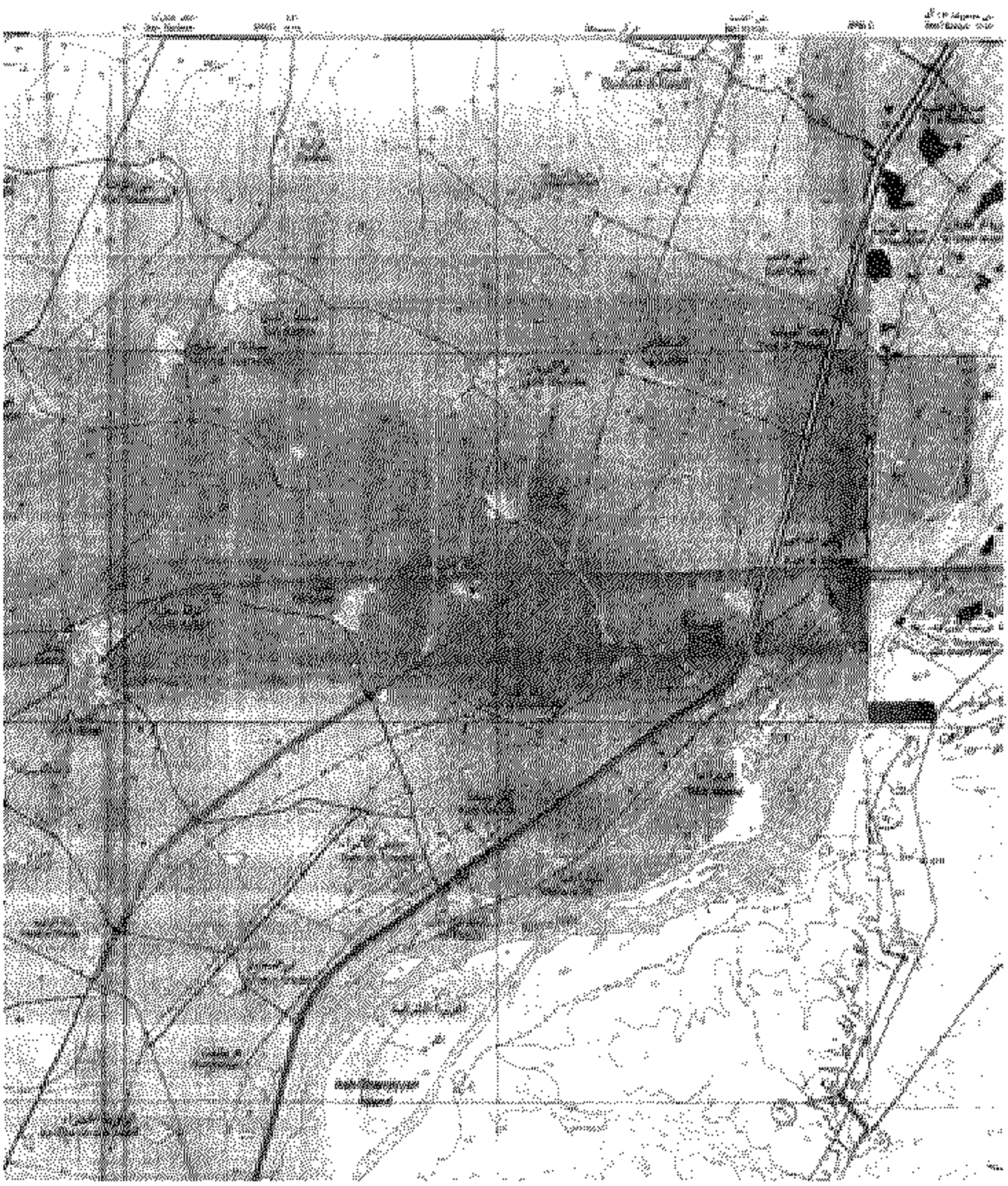






م. ١١٨
١١٨
١١٨
١١٨

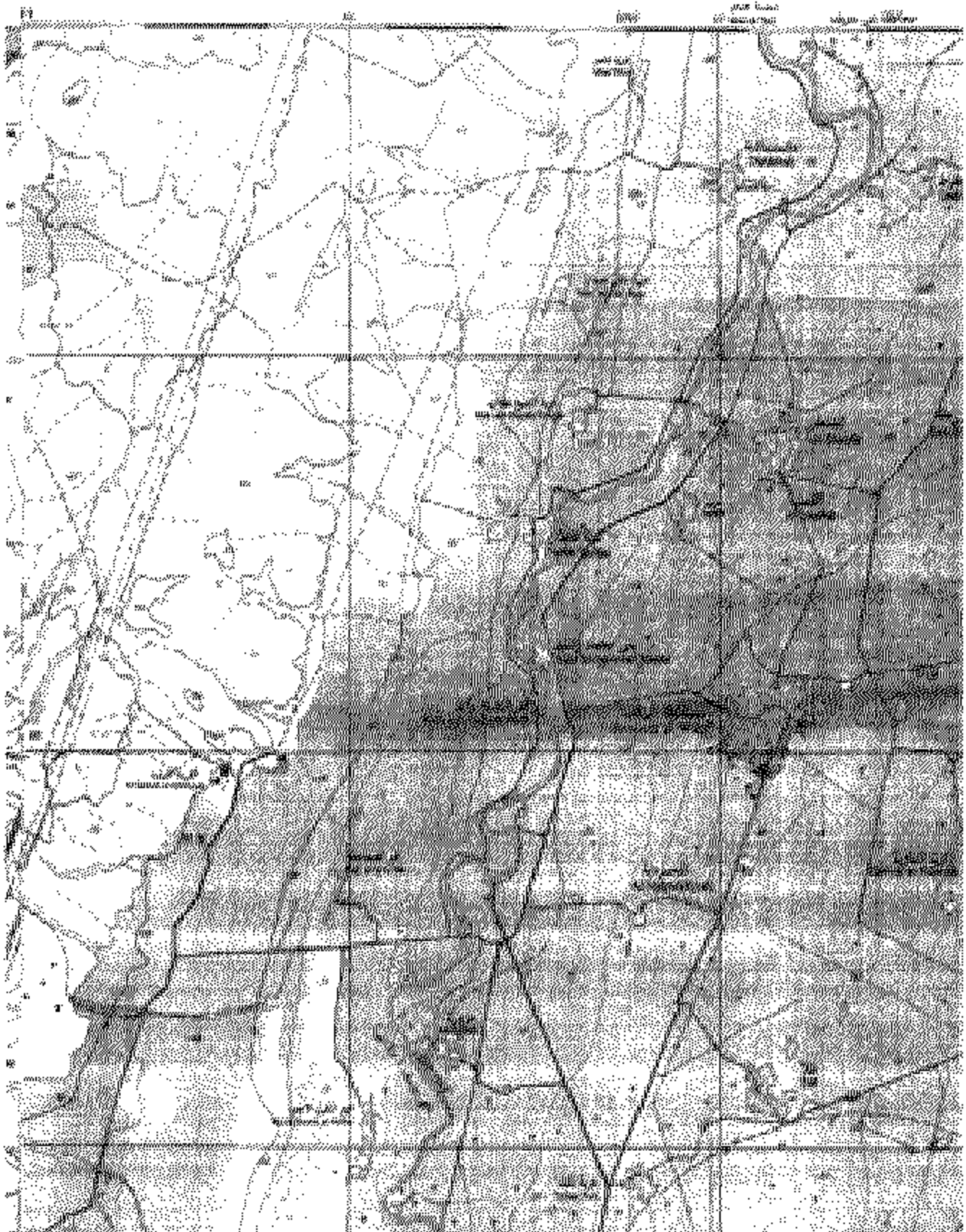
الطريق رقم ١١٨
SHEET NO 36 ADD 1:50

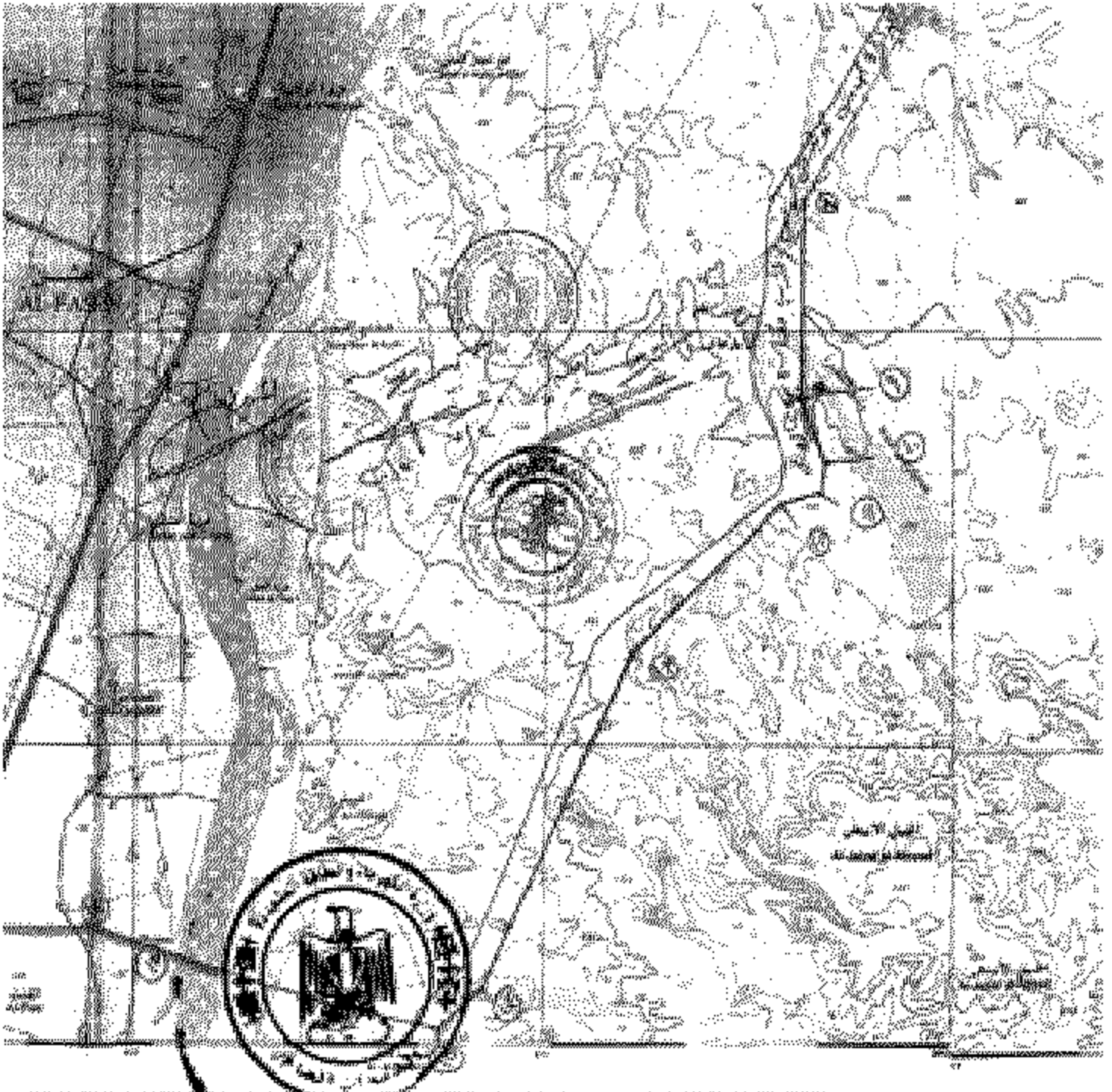


١٠٠٠٠٠	١:٥٠,٠٠٠
١:٥٠,٠٠٠	١:٥٠,٠٠٠
١:٥٠,٠٠٠	١:٥٠,٠٠٠

مختصر طبوغرافيا مصر
WAN SERIES 1:50,000

الفشَن
AL-FASHN





تقسيم تقريبي للمناطق المخصصة		التقسيم التقريبي للمناطق المخصصة		التقسيم التقريبي للمناطق المخصصة	
الرقم	الوصف	الرقم	الوصف	الرقم	الوصف
١	مناطق مخصصة للمباني السكنية	١٠	مناطق مخصصة للمباني السكنية	٢٠	مناطق مخصصة للمباني السكنية
٢	مناطق مخصصة للمباني السكنية	١١	مناطق مخصصة للمباني السكنية	٢١	مناطق مخصصة للمباني السكنية
٣	مناطق مخصصة للمباني السكنية	١٢	مناطق مخصصة للمباني السكنية	٢٢	مناطق مخصصة للمباني السكنية
٤	مناطق مخصصة للمباني السكنية	١٣	مناطق مخصصة للمباني السكنية	٢٣	مناطق مخصصة للمباني السكنية
٥	مناطق مخصصة للمباني السكنية	١٤	مناطق مخصصة للمباني السكنية	٢٤	مناطق مخصصة للمباني السكنية
٦	مناطق مخصصة للمباني السكنية	١٥	مناطق مخصصة للمباني السكنية	٢٥	مناطق مخصصة للمباني السكنية
٧	مناطق مخصصة للمباني السكنية	١٦	مناطق مخصصة للمباني السكنية	٢٦	مناطق مخصصة للمباني السكنية
٨	مناطق مخصصة للمباني السكنية	١٧	مناطق مخصصة للمباني السكنية	٢٧	مناطق مخصصة للمباني السكنية
٩	مناطق مخصصة للمباني السكنية	١٨	مناطق مخصصة للمباني السكنية	٢٨	مناطق مخصصة للمباني السكنية
١٠	مناطق مخصصة للمباني السكنية	١٩	مناطق مخصصة للمباني السكنية	٢٩	مناطق مخصصة للمباني السكنية



SCALE 1:50,000

تقسيم الترس المساحي المخطط

MAP OF RECONSTRUCTED PARCELS

REPUBLIC OF EGYPT

التقسيم المساحي للمناطق المرسية

RECONSTRUCTED PARCELS

ملاحظات:

1- المساحة الكلية للمناطق المرسية المرسية هي ١٠٠٠٠٠٠ متر مربع.

2- المساحة الكلية للمناطق المرسية المرسية هي ١٠٠٠٠٠٠ متر مربع.

3- المساحة الكلية للمناطق المرسية المرسية هي ١٠٠٠٠٠٠ متر مربع.

4- المساحة الكلية للمناطق المرسية المرسية هي ١٠٠٠٠٠٠ متر مربع.

5- المساحة الكلية للمناطق المرسية المرسية هي ١٠٠٠٠٠٠ متر مربع.

6- المساحة الكلية للمناطق المرسية المرسية هي ١٠٠٠٠٠٠ متر مربع.

7- المساحة الكلية للمناطق المرسية المرسية هي ١٠٠٠٠٠٠ متر مربع.

8- المساحة الكلية للمناطق المرسية المرسية هي ١٠٠٠٠٠٠ متر مربع.

9- المساحة الكلية للمناطق المرسية المرسية هي ١٠٠٠٠٠٠ متر مربع.

10- المساحة الكلية للمناطق المرسية المرسية هي ١٠٠٠٠٠٠ متر مربع.