

قرارات

وزارة الكهرباء والطاقة المتجددة

قرار وزارى رقم ٢٢٤ لسنة ٢٠١٦

صادر بتاريخ ٢٤/٤/٢٠١٦

وزير الكهرباء والطاقة المتجددة

بعد الاطلاع على القانون رقم ١٦٤ لسنة ٢٠٠٠ بتحويل هيئة كهرباء مصر إلى شركة مساهمة مصرية ؛

وعلى قانون الكهرباء الصادر بالقرار بقانون رقم ٨٧ لسنة ٢٠١٥ ؛

وعلى النظام الأساسى للشركة المصرية لنقل الكهرباء ؛

وعلى مذكرة رئيس مجلس إدارة الشركة المصرية لنقل الكهرباء بتاريخ ١٨/٤/٢٠١٦ ؛

قرر:

مادة ١ - يتم تنفيذ وإقامة وشد الموصلات للأبراج أرقام AP21/6 , AP16/4 , AP25/7 , AP26/0 للخط الهوائى مزودج الدائرة شمالوط / خليج السويس جهد ٥٠٠ ك. ف. بطول حوالى ١٢٤ كم بمحافظة المنيا بالقوة الجبرية ، وذلك على الأرض التى يمر بها هذا الخط طبقاً للمسار الموضح بالخريطة المساحية وكشف أسماء الملاك الظاهرين والرسومات الهندسية المرفقة ، ويكون تنفيذ الأعمال على النحو التالى :

م	رقم البرج	طراز البرج	أبعاد الحفر	الارتفاع بالمتر	عدد الأرجل
١	AP16/4	G2 E9	٢,٥٥ × ٢٣,٤٧ × ٢٨,٧٤	٧٢,٩٠	٤
٢	AP21/6	G2 E6	٢,٥٥ × ٢٢,٦١ × ٢٧,٦٠	٦٩,٩٠	٤
٣	AP25/7	G2	٣,٢٥ × ١٦,٥٥ × ٢١,٧٠	٦٣,٩٠	٤
٤	AP26/0	G60	٤ × ٢٣,٧٥ × ٢٣,٧٥	٥٥,٢٨	٤

- أعمال حفر القواعد للأبراج .
 - أعمال الدكة الزلزالية للأبراج .
 - أعمال الخرسانة العادية والمسلحة للأبراج .
 - أعمال العزل بالبوتامين للأبراج .
 - أعمال الردم للأبراج .
 - تركيب الحديد العلوى للأبراج .
 - أعمال شد الموصلات وتركيب العازلات للأبراج .
- مادة ٢ - يُنشر هذا القرار وملحقاته فى الوقائع المصرية ، وعلى جميع المختصين تنفيذه .
- وزير الكهرباء والطاقة المتجددة
- دكتور/ محمد شاكر المرقبى

الشركة المصرية لنقل الكهرباء

مذكرة

للعرض على السيد الدكتور الوزير

الموضوع : تنفيذ وإقامة وشد الموصلات للأبراج أرقام (Ap16/4 , AP21/6 , AP25/7 , AP26/0) للخط الهوائى سمالوط / خليج السويس جهد ٥٠٠ ك. ف. بطول حوالى ١٢٤ كم بمحافظة المنيا .

الخلفية : تقوم الشركة المصرية لنقل الكهرباء حالياً بتنفيذ وإقامة وشد الموصلات للأبراج أرقام (Ap16/4 , AP21/6 , AP25/7 , AP26/0) الخط الهوائى المزودج الدائرة سمالوط / خليج السويس جهد ٥٠٠ ك. ف. وعند البدء فى التنفيذ اعترض الملاك أصحاب الأراضى الزراعية الواقع فيها هذه الأبراج على التنفيذ .

المعروض : بذلت عدة محاولات لإقناع الملاك المعترضين على التنفيذ وإبداء استعداد الشركة لدفع التعويضات المناسبة ولكن باءت كل المحاولات بالفشل ومازال العمل متوقفاً .

قد ترون سيادتكم التفضل بإصدار قرار تنفيذ الأبراج المشار إليها بالقوة الجبرية .

المطلوب : التفضل بالنظر .. وفى حالة الموافقة .. التفضل بتوقيع القرار المرفق .

رئيس مجلس الإدارة

مهندس/ جمال عبد الرحيم يس

كشف بأسماء الملاك الظاهريين المعترضين

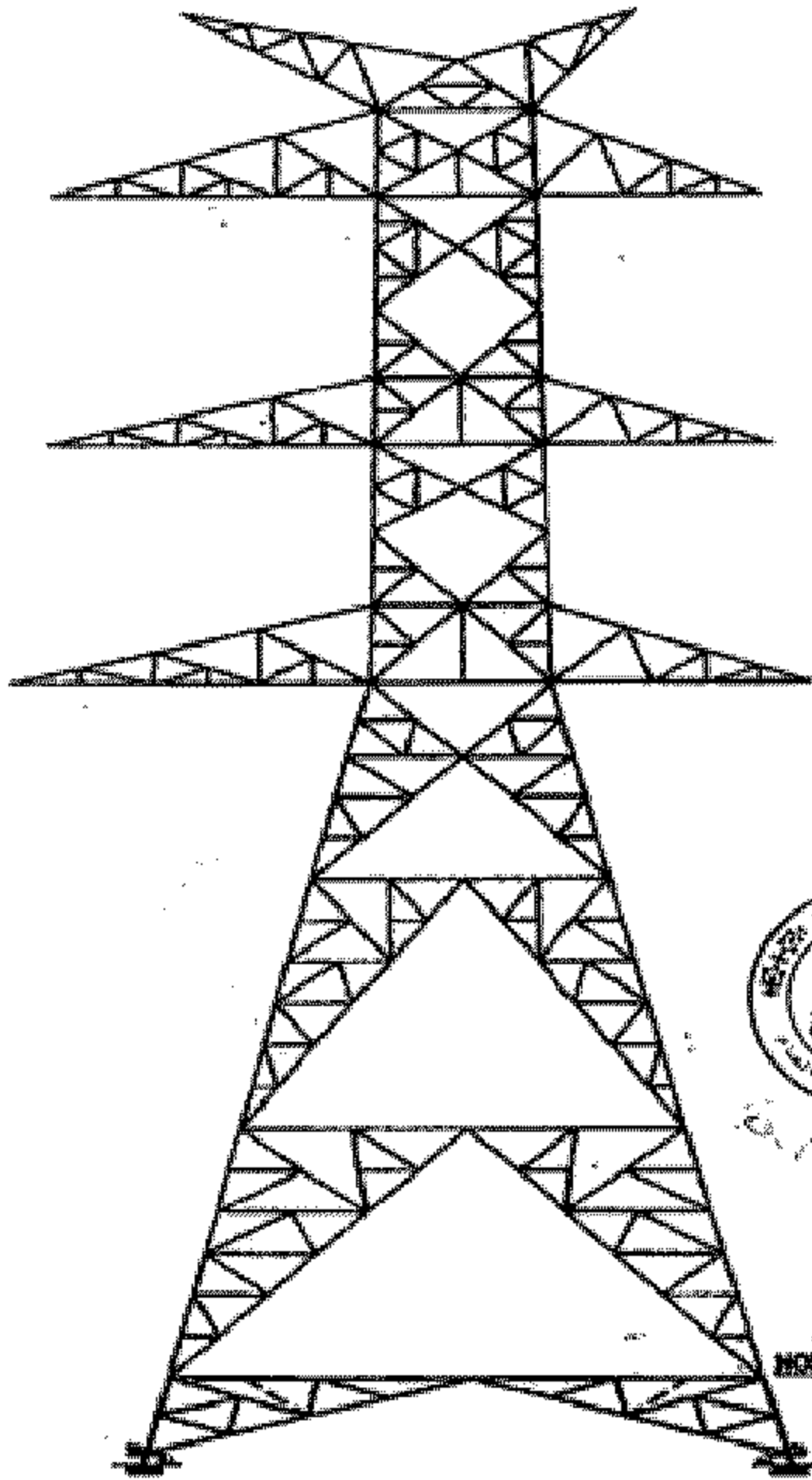
على تنفيذ الأبراج بخط سمالوط / خليج السويس جهد ٥٠٠ ك. ف.

م	الاسم	رقم البرج	طراز البرج	أبعاد الحضر بالمتر	الارتفاع بالمتر	عدد الأرجل
١	فؤاد عبد الحميد شقرانى	AP16/4	G2 E9	٢٨,٧٤ × ٢٢,٤٧ × ٢,٥٥	٧٢,٩٠	٤
٢	نرمين وديع بشرى عزيز	AP21/6	G2 E6	٢٧,٦٠ × ٢٢,٦١ × ٢,٥٥	٦٩,٩٠	٤
٣	هانى فكرى بركات	AP25/7	G2	٢١,٠٧ × ١٦,٥٥ × ٣,٢٥	٦٣,٩٠	٤
٤	حسن حمادة حسنين	AP26/0	G60	٢٢,٧٥ × ٢٢,٧٥ × ٤	٥٥,٢٨	٤



تم إعداد الخريطة الجغرافية باستخدام برنامج ArcGIS 10.2.2 على أساس بيانات المساحة والبيانات الجغرافية المتاحة من هيئة المساحة المصرية.





١٥٥٥٠٠

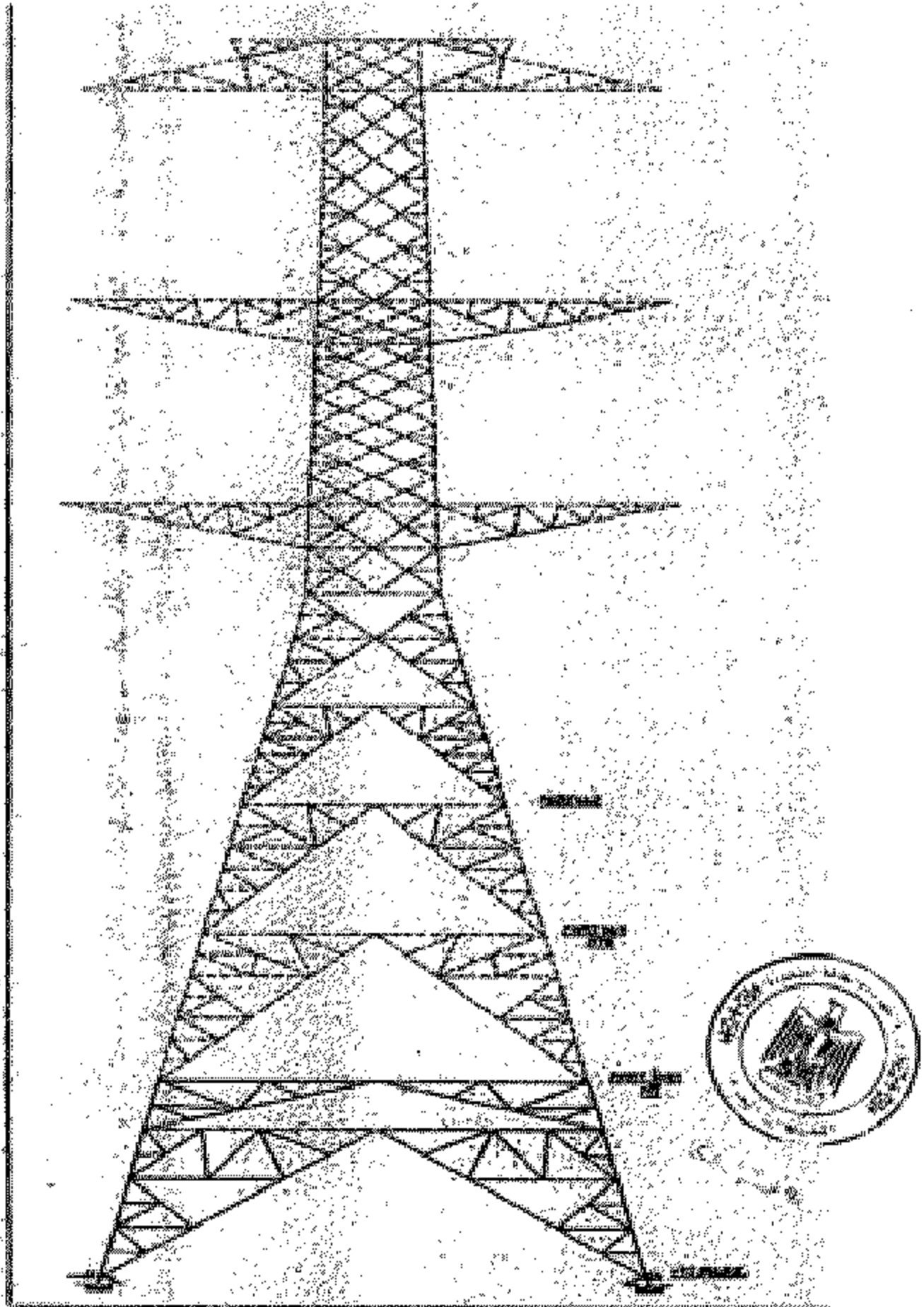
NORMAL TOWER

١٥٥٥٠٠

Tower Type G 60

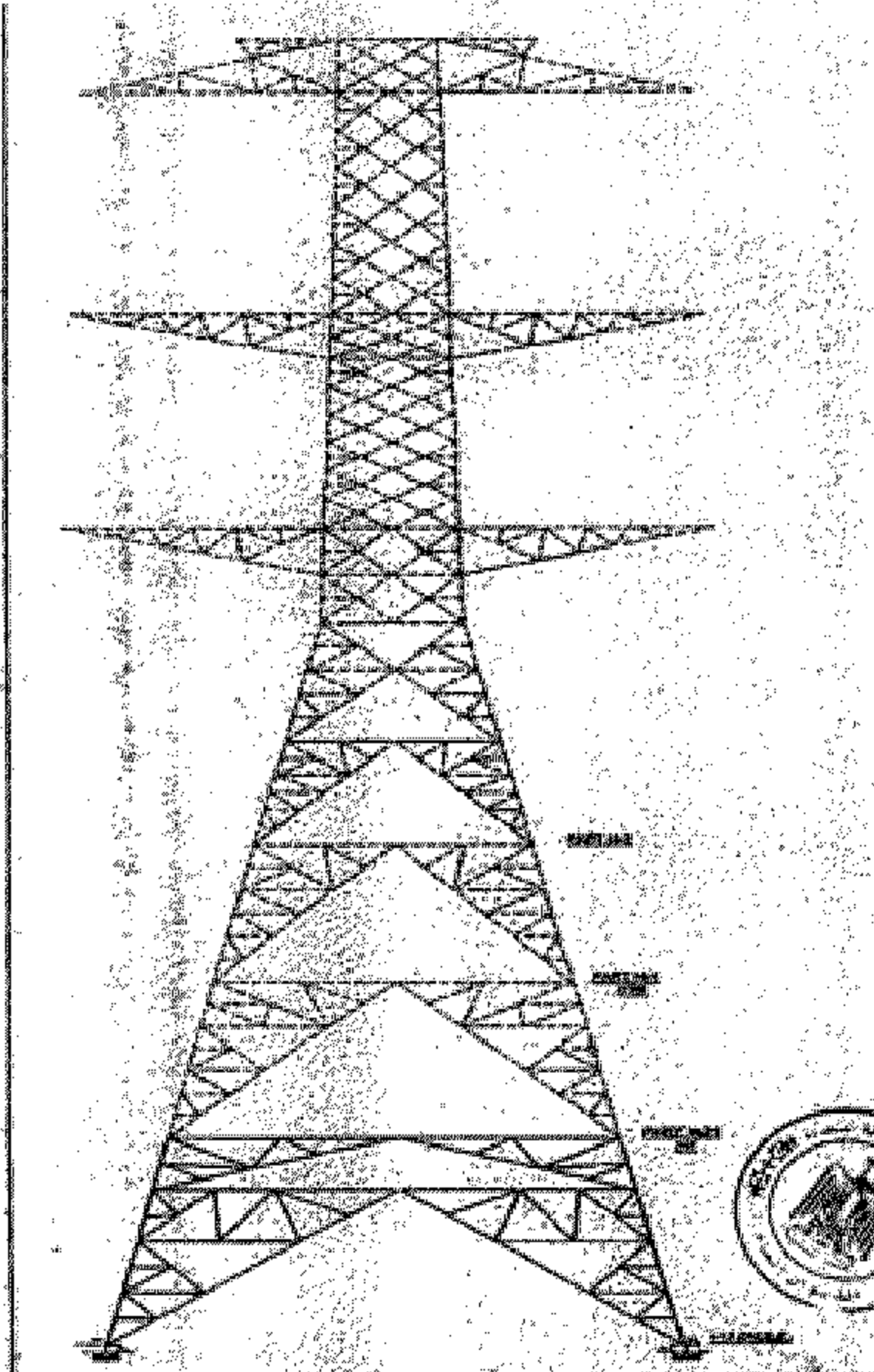
Form No. 1

17 Apr. 2016 03:02PM P.002

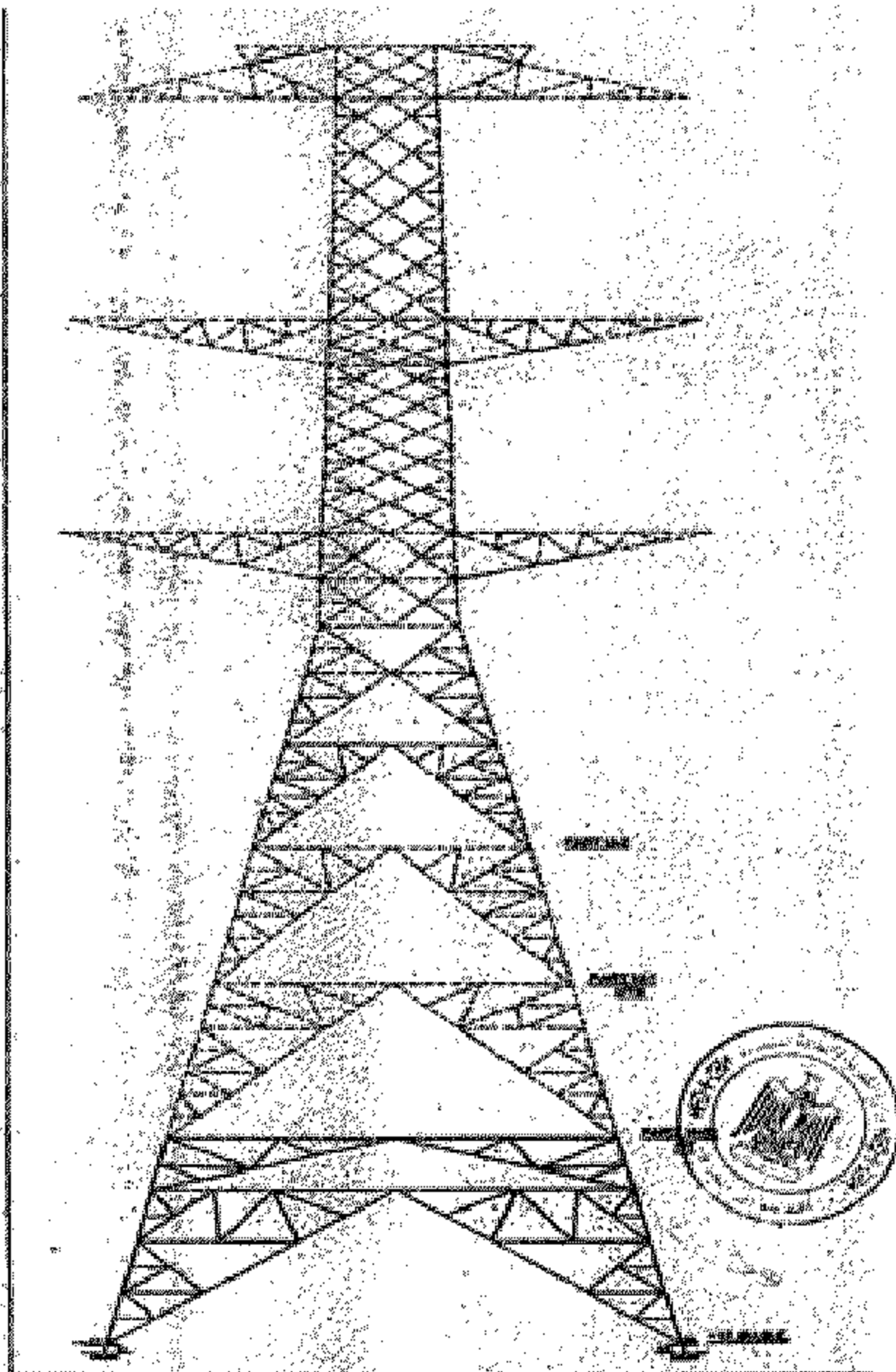


Tower Type G2

Fig. 2016 2016 2016 2016 2016



Tower Type G2E6



Tower Type GLE