

وزارة البترول والثروة المعدنية

قرار رقم ١٤٦١ لسنة ٢٠١٨

وزير البترول والثروة المعدنية

بعد الاطلاع على القانون رقم ٥٣ لسنة ١٩٦٦ بإصدار قانون الزراعة وتعديلاته ؛
وعلى القانون رقم ٢٠ لسنة ١٩٧٦ فى شأن الهيئة المصرية العامة للبترول ؛
وعلى القانون رقم ٤٣ لسنة ١٩٧٩ بإصدار قانون نظام الإدارة المحلية وتعديلاته ؛
وعلى القانون رقم ٤ لسنة ١٩٨٨ فى شأن خطوط أنابيب البترول ولائحته التنفيذية ؛
وعلى القانون رقم ١٠ لسنة ١٩٩٠ بشأن نزع ملكية العقارات للمنفعة العامة ؛
وعلى كتاب السيد الأستاذ الدكتور وزير الزراعة واستصلاح الأراضى بشأن الموافقة
على تنفيذ مشروع إنشاء عدد (٣) خطوط بترولية فى المسافة (خورشيد / أبو قير)
بأقطار ٦" متكثفات - ٨" بوتاجاز - ١٦" مازوت بأطوال حوالى ٢٠ كم لكل خط
داخل نطاق محافظة البحيرة ، وكذا إنشاء عدد (٣) غرف بلوف جديدة وتوسعة غرفة
بلوف (البوصة) ؛
وعلى موافقة كل من محافظة البحيرة على تنفيذ مشروع إنشاء عدد (٣) خطوط بترولية
(تبدأ من منطقة خورشيد حتى منطقة أبو قير) بأقطار ٦" متكثفات ، ٨" بوتاجاز ، ١٦" مازوت ،
وكذا على موافقة هيئة عمليات القوات المسلحة على تنفيذ مشروع إنشاء عدد (٣) خطوط بترولية
(تبدأ من منطقة خورشيد حتى منطقة أبو قير) بأقطار ٦" متكثفات - ٨" بوتاجاز -
١٦" مازوت ؛
وعلى ما عرضه كل من السيد المهندس الرئيس التنفيذى للهيئة المصرية العامة للبترول ،
والسيد المهندس وكيل أول وزارة البترول لشئون البترول ، والسيد الدكتور وكيل الوزارة
لشئون القانونية ؛

قرار:

مادة أولى - يستولى مؤقتاً لمدة عامين أو بانتهاء الغرض المستولى عليه من أجله أيهما أقرب على الأراضى اللازمة لتنفيذ مشروع إنشاء عدد (٣) خطوط بترولية داخل نطاق محافظة البحيرة حيث يبدأ مسار خطى (المتكثفات ٦" والبوتاجاز ٨") من مصنع أبو زهرة لتعبئة البوتاجاز بمنطقة خورشيد أسفل الكوبرى الدولى الساحلى وينتهى عند مستودعات شركة أبو قير للبتروول بمنطقة أبو قير ، أما بالنسبة لمسار خط (المازوت ١٦") يبدأ بالربط على خط المازوت المكس / خورشيد ١٦" (بغرفة بلوف البوصة) المقامة بالطبيعة بزمام قرية البوصة - مركز كفر الدوار - محافظة البحيرة وينتهى عند محطة توليد كهرباء أبو قير (داخل المحطة) وذلك بطول حوالى ٢٠ كم لكل خط وبعرض ٢٠ متراً وعمق ١,٥ متر عن سطح الأرض وذلك طبقاً للمسار الموضح بالمذكرة الإيضاحية والخريطة المساحية المرفقة .

مادة ثانية - ينتهى العمل بأحكام هذا القرار بانتهاء مدة الاستيلاء الموضحة بالمادة الأولى .

مادة ثالثة - يُنشر هذا القرار ومذكرته الإيضاحية فى الوقائع المصرية ، ويُعمل به من اليوم التالى لتاريخ نشره ، وعلى الجهات المختصة تنفيذه .

صدر فى ٢٠١٨/٩/٢

وزير البترول والثروة المعدنية

مهندس / طارق الملا

الهيئة المصرية العامة للبترول

مذكرة إيضاحية

لقرار السيد المهندس وزير البترول والثروة المعدنية رقم ١٤٦١ لسنة ٢٠١٨ بشأن استصدار قرار الاستيلاء المؤقت لمدة عامين على الأراضى اللازمة لتنفيذ مشروع إنشاء عدد (٣) خطوط بترولية فى المسافة (خورشيد / أبو قير) بأقطار "٦" متكثفات - "٨" بوتاجاز - "١٦" مازوت بطول حوالى ٢٠ كم لكل خط

نتشرف بالإحاطة أنه أدرج بالموازنة الاستثمارية لمخطة مشروعات الهيئة المصرية العامة للبترول لعام ٢٠١٧/٢٠١٨ تنفيذ مشروع إنشاء عدد (٣) خطوط بترولية (تبدأ من منطقة خورشيد حتى منطقة أبو قير) بأقطار "٦" متكثفات ، "٨" بوتاجاز ، "١٦" مازوت ، وذلك بطول حوالى ٢٠ كم لكل خط وبعرض ٢٠ متراً وعمق ١,٥ متر عن سطح الأرض ، وذلك لتأمين ورفع معدلات تدفيع المنتجات البترولية لمحافظة الوجه البحرى وكذا لتدفيع المازوت لمحطة كهرباء أبو قير ، وعليه فقد أسند تنفيذ هذا المشروع إلى شركة أنابيب البترول وهى إحدى شركات القطاع العام للبترول والمملوكة للهيئة المصرية العامة للبترول .

وحيث إنه يلزم لتنفيذ المشروع ضرورة الاستيلاء المؤقت لمدة عامين أو بانتهاء الغرض المستولى عليه من أجله أيهما أقرب على الأراضى اللازمة لتنفيذ مسارات تلك الخطوط . حيث يبدأ مسار خطى (المتكثفات "٦" والبوتاجاز "٨") من مصنع أبو زهرة لتعبئة البوتاجاز (بمنطقة خورشيد) أسفل الكوبرى الدولى الساحلى حتى غرفة البلوف رقم (١) «غرفة التجميع» المراد إنشاؤها بقرية الأمراء - مركز كفر الدوار - محافظة البحيرة أسفل الكوبرى الدولى الساحلى وطول هذه المسافة حوالى ٣٥٠ م .

كما يبدأ مسار خط المازوت ١٦" بالربط على خط المازوت المكس / خورشيد ١٦" (بغرفة بلوف البوصة) المقامة بالطبيعة والمراد توسعتها بزمام قرية البوصة - مركز كفر الدوار - محافظة البحيرة ، حيث يتجه مسار الخط شمال غرب متقاطعاً مع ترعة الحرير ومصرف البوصة ثم يتجه الخط شمال شرق ماراً بأراضٍ فضاء مملوكة للدولة ثم يتجه الخط شمالاً متقاطعاً مع الطريق الزراعى (مصر / الإسكندرية) بطريقة الحفر الأفقى الموجه H.D.D حتى غرفة البلوف رقم (١) «غرفة التجميع» سالفه الذكر وطول هذه المسافة حوالى ١,٧ كم .

ثم يبدأ مسار الثلاثة خطوط (المتكشفات ٦" - البوتاجاز ٨" - المازوت ١٦") من غرفة البلوف رقم (١) «غرفة التجميع» باتجاه الشمال الشرقى مارة بقرية الأمراء (فى مسار واحد) وموازية للطريق الدولى الساحلى من الناحية الغربية للطريق متقاطعة مع سكة حديد (مصر / إسكندرية) بطريقة الحفر الأفقى الموجه H.D.D ، ثم يستمر مسار الخطوط باتجاه الشمال الشرقى داخل الأراضى الزراعية وحدائق الموالح والجوافة ومتقاطعة مع ترعة المحمودية بطريقة الحفر الأفقى الموجه H.D.D وطول هذه المسافة حوالى ١ كم ، ثم يستمر مسار الخطوط فى نفس الاتجاه مارة بقرية (منير) ومتقاطعة مع مصرف الكركون بطريقة الحفر الأفقى الموجه H.D.D بمسافة حوالى ٢ كم ، ثم يستمر مسار الخطوط مارة بقرية (القصر الأخضر) حتى مدخل طريق (٤٥) متجمعة فى غرفة بلوف جديدة رقم (٢) والمراد إنشاؤها بقرية (المنشية) عند مدخل طريق (٤٥) وطول هذه المسافة حوالى ٣,٥ كم ، ويستمر مسار الخطوط بنفس الاتجاه داخل حدائق الموالح والأراضى الزراعية موازية للطريق الدولى الساحلى (غرب الطريق) حتى مدخل قرية كوم الطرفاية (المتقاطع مع الطريق الدولى الساحلى) وطول هذه المسافة حوالى ٣,٥ كم ثم يتجه مسار الخطوط شمالاً موازياً لطريق أسفلت يعرض ٣م مدخل قرية كوم الطرفاية مروراً بالأراضى الزراعية وحدائق الموالح بطول حوالى ٦٠٠م حتى الكتلة السكنية بقرية كوم الطرفاية ، ثم يتجه مسار الخطوط غرباً حتى نهاية الكتلة السكنية سالفه الذكر ثم يتجه مسار الخطوط شمالاً بعد ذلك بمحاذاة نفس الكتلة السكنية ثم يتجه مسار الخطوط شرقاً بطول حوالى ٥٠٠م ، ثم يتجه مسار الخطوط باتجاه الشمال الشرقى خلف هذه المساكن من الناحية الغربية بطول حوالى ١,٤ كم داخل الأراضى الزراعية ،

ثم يستمر مسار الخطوط شمالاً حتى نهاية قرية (كوم الطرفاية) بطول حوالى ٣,٨ كم متقاطعة مع طريق أسفلت (أبو قير / المعمورة) وكذا (سكة حديد رشيد / المعمورة) بطريقة الحفر الأفقى الموجه H.D.D ، ومن هذه المنطقة يتجه مسار خطى (المتكثفات ٦" والبوتاجاز ٨") شرقاً موازياً للسكة الحديد سالفة الذكر من الناحية الشمالية وذلك حتى مستودعات شركة أبو قير للبتروك ب طول حوالى ١ كم ويتم الربط داخل غرفة البلوف الجديدة رقم (٣) والمطلوب إنشاؤها خارج سور شركة أبو قير للبتروك (بقرية الستين) .

أما بالنسبة لباقى مسار خط المازوت ١٦" يتجه غرباً «موازياً للسكة الحديد من الناحية الشمالية حتى محطة توليد كهرباء أبو قير (داخل المحطة) لتغذية المحطة بالمازوت وذلك بطول حوالى ١,٤ كم .

وبالتالى يكون إجمالى طول مسار الثلاثة خطوط من منطقة خورشيد حتى أبو قير حوالى ٢٠ كم تقريباً (شاملة تعديت الحفر الأفقى الموجه H.D.D) داخل نطاق محافظة البحيرة طبقاً «ومسار الثلاثة خطوط المرسومة باللون الأخضر على الخريطة المساحية المرفقة .

حيث يتطلب هذا المشروع إنشاء عدد (٣) غرف بلوف جديدة بالأماكن الموضحة على الخريطة المساحية باللون الأزرق ، وكذا توسعة عدد (١) غرفة بلوف مقامة بالطبيعة (غرفة بلوف البوصة) والموضحة على الخريطة المساحية باللون البرتقالى وبياناتها كما يلى :

غرفة بلوف (البوصة) : المقامة بالطبيعة بأبعاد (١١م × ١٥م) بارتفاع ٤م والمراد توسعتها لتصبح بأبعاد (١١م × ٣٠م) بارتفاع ٤م ، والواقعة بزمام قرية البوصة - مركز كفر الدوار - محافظة البحيرة ، وهى بداية ربط خط المازوت خورشيد / أبو قير ١٦" المزمع إنشاؤه مع خط المازوت المكس / خورشيد ١٦" المقام بالطبيعة .

غرفة بلوف رقم (١) : (غرفة التجميع) والمراد إنشاؤها بأبعاد (١٦م × ٢٢م) بارتفاع ٤م أسفل كوبرى الدولى الساحلى بقرية الأمراء - مركز كفر الدوار - محافظة البحيرة .

غرفة بلوف رقم (٢) : المراد إنشاؤها بأبعاد (١٦م × ١٠م) بارتفاع ٤م عند تقاطع مدخل (٤٥) مع الطريق الدولى الساحلى داخل الأراضى الزراعية - زمام قرية المنشية - مركز كفر الدوار - محافظة البحيرة .

غرفة بلوف رقم (٣) : المراد إنشاؤها بأبعاد (٢٠م × ٩م) بارتفاع ٤م بجوار سور شركة بترول أبو قير من الناحية الجنوبية بقرية الستين - مركز كفر الدوار - محافظة البحيرة .
ونظراً لصفة الاستعجال التى يتسم بها المشروع لإنشاء الثلاثة خطوط المنوه عنها
والذى لا يحتمل التأخير ،

وحيث إن المشروع من المشروعات الهامة والعاجلة التى تخدم الاقتصاد القومى
وذلك لتأمين ورفع معدلات تدفيع المنتجات البترولية لمحافظة الوجه البحرى ،
وكذا لتدفيع المازوت لمحطة كهرباء أبو قير ،
وإعمالاً لأحكام القانون رقم ٤ لسنة ١٩٨٨ فى شأن خطوط أنابيب البترول
ولائحته التنفيذية ،

وإعمالاً لحكم المادة (١٥٢) من قانون الزراعة رقم ٥٣ لسنة ١٩٦٦ وتعديلاته ،
وإعمالاً لحكم المادة (١٥) من القانون رقم ١٠ لسنة ١٩٩٠ بشأن نزع ملكية العقارات
للمنفعة العامة والتى تجبىز للوزير المختص إصدار قرار الاستيلاء المؤقت على الأراضى
اللازمة لتنفيذ المشروعات العاجلة فى حالة الضرورة والاستعجال ،

لذلك :

يقتضى الأمر إصدار قرار الاستيلاء المؤقت لمدة عامين أو بانتهاء الغرض المستولى عليه
من أجله أيهما أقرب وذلك على الأراضى التى يمر بها مسارات هذه الخطوط والموضحة سلفاً من مواقع
وحدود ومعالم بصدر هذه المذكرة باعتباره إجراءً وقتياً يمكن شركة أنابيب البترول الجهة
القائمة بالتنفيذ مع وضع الأراضى اللازمة لتنفيذ المشروع تحت تصرفها خلال فترة التنفيذ
كما ستقوم شركة أنابيب البترول بصرف التعويضات اللازمة لذوى الشأن طبقاً وأحكام القانون
مع اعتبار أن ذلك مرتبط بالتنفيذ وإعادة الأراضى المار بها مسار المشروع فى نهاية التنفيذ
إلى الحالة التى كانت عليها وقت الاستيلاء .

والأمر معروض على سيادتكم للتكرم بالنظر فى استصدار قرار الاستيلاء المطلوب .

تحريراً فى ٢٠١٨/٧/١٧

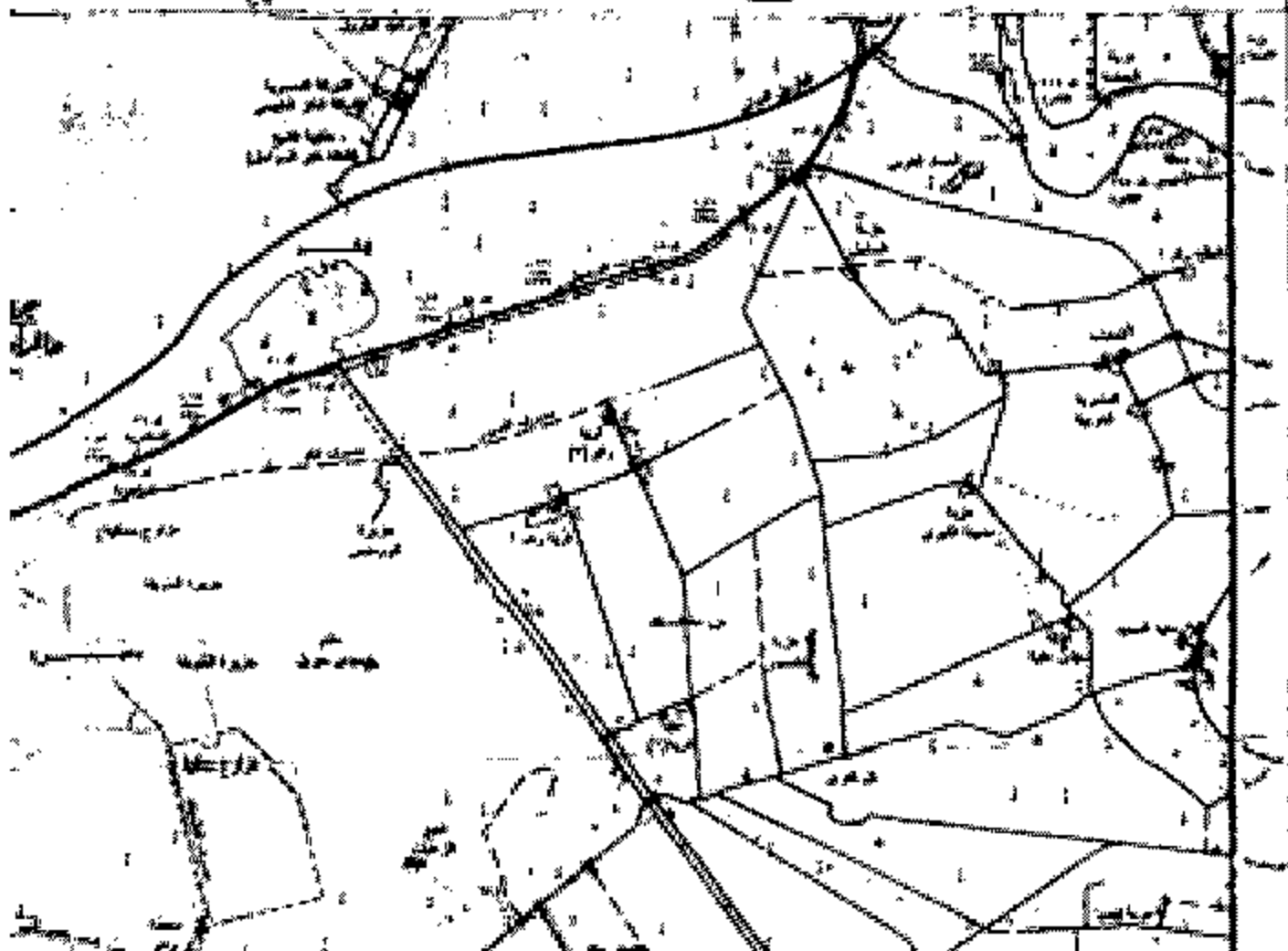
الرئيس التنفيذى

مهندس/ عابد عز الرجال

جمهورية مصر العربية
 وزارة العدل
 المحاكم
 محكمة النقض



- ١- قرار محكمة النقض رقم ١٠٠٠ لسنة ٢٠١٧ (التمتع بالملكية) الصادر بتاريخ ١٦/١٠/٢٠١٧ (تاريخه) الصادر بتاريخ ١٦/١٠/٢٠١٧
 ٢- قرار محكمة النقض رقم ١٠٠٠ لسنة ٢٠١٧ (التمتع بالملكية) الصادر بتاريخ ١٦/١٠/٢٠١٧ (تاريخه) الصادر بتاريخ ١٦/١٠/٢٠١٧
 ٣- قرار محكمة النقض رقم ١٠٠٠ لسنة ٢٠١٧ (التمتع بالملكية) الصادر بتاريخ ١٦/١٠/٢٠١٧ (تاريخه) الصادر بتاريخ ١٦/١٠/٢٠١٧
 ٤- قرار محكمة النقض رقم ١٠٠٠ لسنة ٢٠١٧ (التمتع بالملكية) الصادر بتاريخ ١٦/١٠/٢٠١٧ (تاريخه) الصادر بتاريخ ١٦/١٠/٢٠١٧
 ٥- قرار محكمة النقض رقم ١٠٠٠ لسنة ٢٠١٧ (التمتع بالملكية) الصادر بتاريخ ١٦/١٠/٢٠١٧ (تاريخه) الصادر بتاريخ ١٦/١٠/٢٠١٧
 ٦- قرار محكمة النقض رقم ١٠٠٠ لسنة ٢٠١٧ (التمتع بالملكية) الصادر بتاريخ ١٦/١٠/٢٠١٧ (تاريخه) الصادر بتاريخ ١٦/١٠/٢٠١٧
 ٧- قرار محكمة النقض رقم ١٠٠٠ لسنة ٢٠١٧ (التمتع بالملكية) الصادر بتاريخ ١٦/١٠/٢٠١٧ (تاريخه) الصادر بتاريخ ١٦/١٠/٢٠١٧
 ٨- قرار محكمة النقض رقم ١٠٠٠ لسنة ٢٠١٧ (التمتع بالملكية) الصادر بتاريخ ١٦/١٠/٢٠١٧ (تاريخه) الصادر بتاريخ ١٦/١٠/٢٠١٧
 ٩- قرار محكمة النقض رقم ١٠٠٠ لسنة ٢٠١٧ (التمتع بالملكية) الصادر بتاريخ ١٦/١٠/٢٠١٧ (تاريخه) الصادر بتاريخ ١٦/١٠/٢٠١٧
 ١٠- قرار محكمة النقض رقم ١٠٠٠ لسنة ٢٠١٧ (التمتع بالملكية) الصادر بتاريخ ١٦/١٠/٢٠١٧ (تاريخه) الصادر بتاريخ ١٦/١٠/٢٠١٧

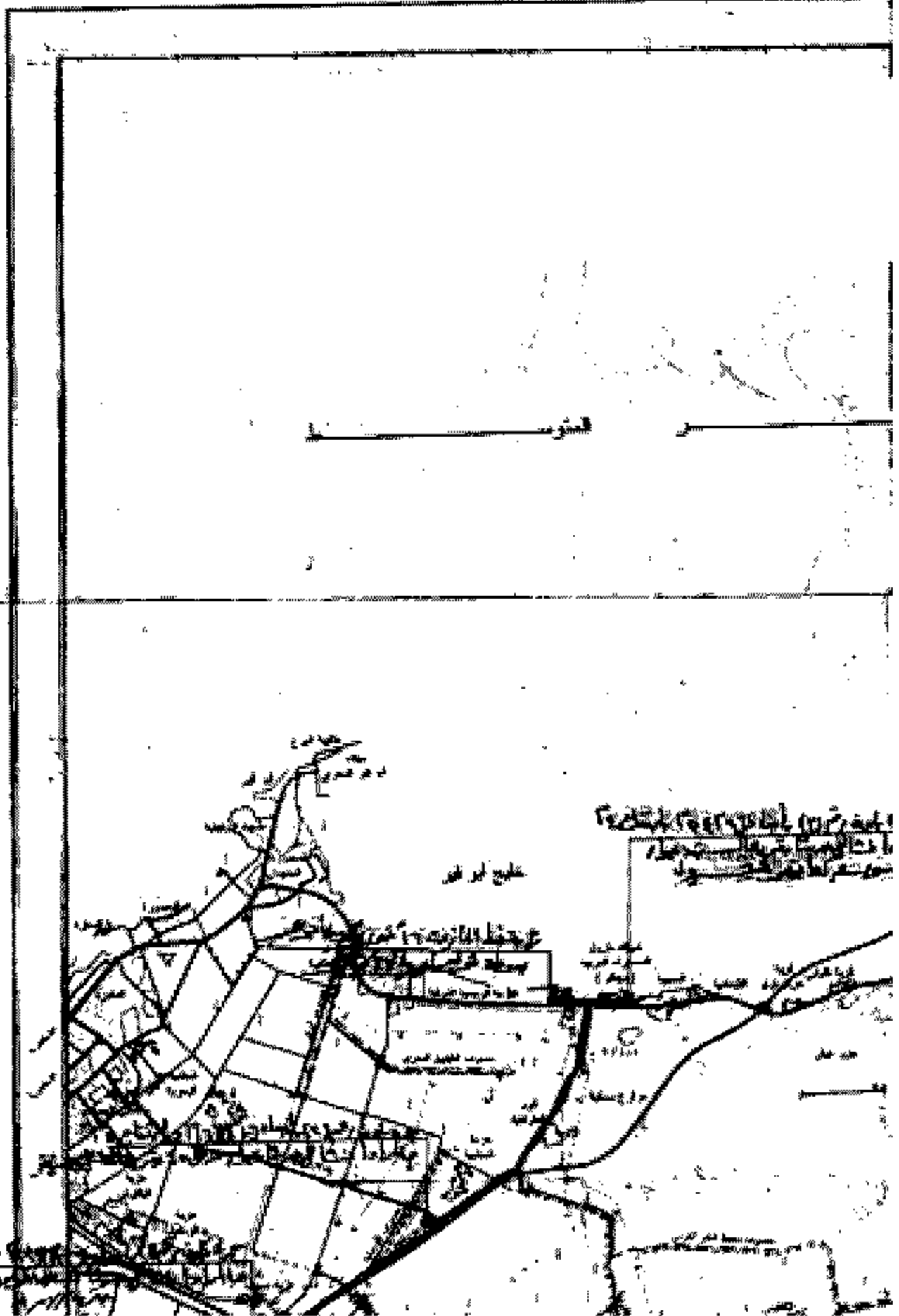


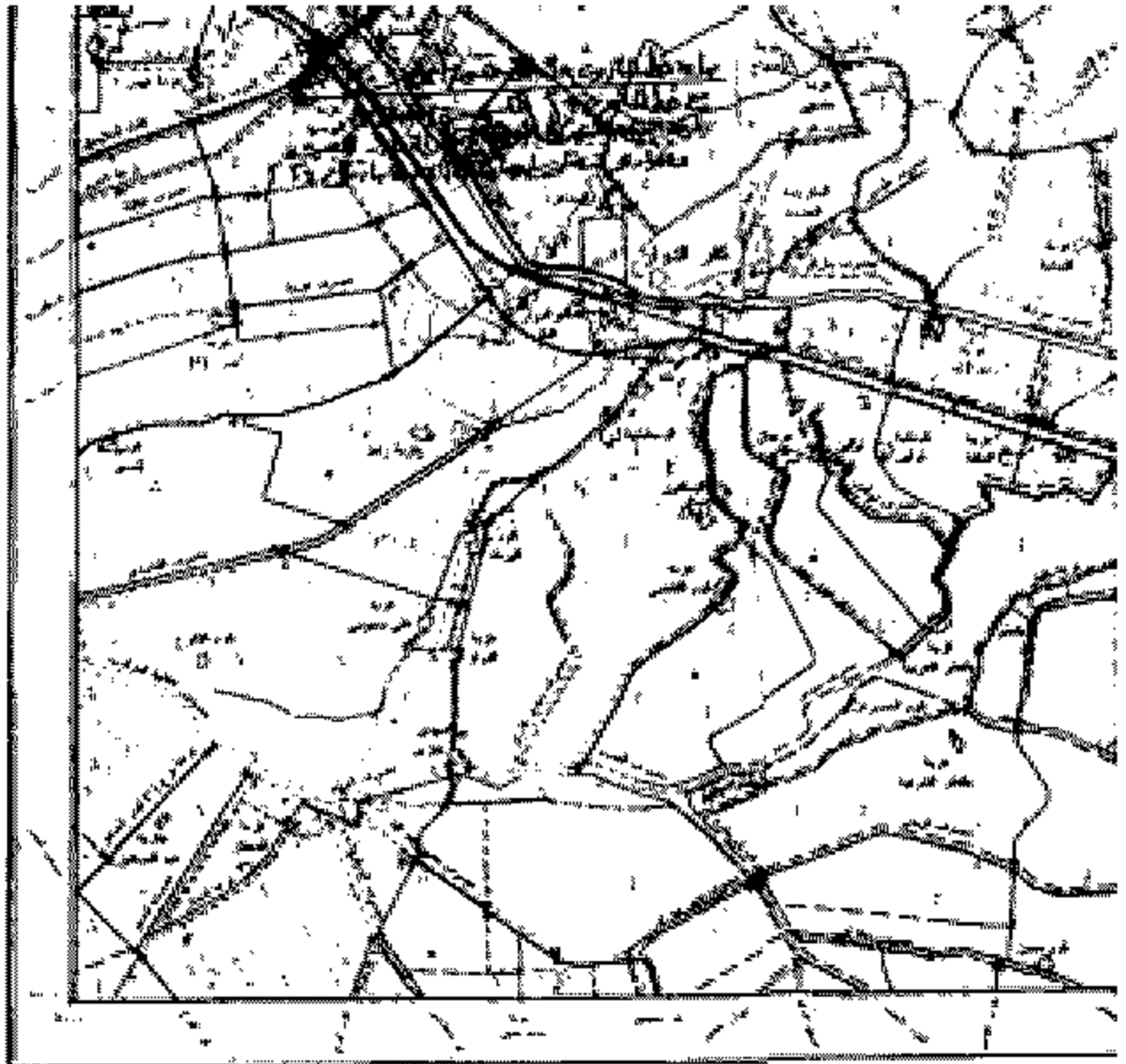
١٥٠

مستوى الخريطة
يتمتع من حيث هو كغيره من الخرائط
من الحقوق المحفوظة لجمعية المساحة
بمصر - طبعة ثانية على أساس سنة ١٩٠٠

مقياس الرسم : 1:100,000
N1136 681

١٥٠





الخريطة المرفقة هي خريطة تقسيم أراضي قرية... (The attached map is a map of land division of the village of...)

<p>الحدود المرسومة في الخريطة هي حدود ملكية... (The boundaries shown in the map are property boundaries...)</p> <p>الحدود المرسومة في الخريطة هي حدود ملكية... (The boundaries shown in the map are property boundaries...)</p> <p>الحدود المرسومة في الخريطة هي حدود ملكية... (The boundaries shown in the map are property boundaries...)</p>	<p>الحدود المرسومة في الخريطة هي حدود ملكية... (The boundaries shown in the map are property boundaries...)</p> <p>الحدود المرسومة في الخريطة هي حدود ملكية... (The boundaries shown in the map are property boundaries...)</p> <p>الحدود المرسومة في الخريطة هي حدود ملكية... (The boundaries shown in the map are property boundaries...)</p>	<p>الحدود المرسومة في الخريطة هي حدود ملكية... (The boundaries shown in the map are property boundaries...)</p> <p>الحدود المرسومة في الخريطة هي حدود ملكية... (The boundaries shown in the map are property boundaries...)</p> <p>الحدود المرسومة في الخريطة هي حدود ملكية... (The boundaries shown in the map are property boundaries...)</p>
---	---	---

ملاحظة: الحدود المرسومة في الخريطة هي حدود ملكية... (Note: The boundaries shown in the map are property boundaries...)