

وزارة البترول والثروة المعدنية

قرار رقم ٢٠١ لسنة ٢٠١٨

وزير البترول والثروة المعدنية

بعد الاطلاع على القانون رقم ٥٣ لسنة ١٩٦٦ بإصدار قانون الزراعة وتعديلاته ؛
وعلى القانون رقم ٤٣ لسنة ١٩٧٩ بإصدار قانون نظام الإدارة المحلية وتعديلاته ؛
وعلى القانون رقم ٢١٧ لسنة ١٩٨٠ بشأن الغاز الطبيعي ولائحته التنفيذية ؛
وعلى القانون رقم ٤ لسنة ١٩٨٨ فى شأن خطوط أنابيب البترول ولائحته التنفيذية ؛
وعلى القانون رقم ١٠ لسنة ١٩٩٠ بشأن نزع ملكية العقارات للمنفعة العامة ؛
وعلى القانون رقم ٢٠٣ لسنة ١٩٩١ بإصدار قانون شركات قطاع الأعمال العام
وللائحه التنفيذية ؛

وعلى قرار السيد الدكتور رئيس مجلس الوزراء رقم ١٠٠٩ لسنة ٢٠٠١ بإنشاء
الشركة المصرية القابضة للغازات الطبيعية ؛

وعلى موافقة هيئة عمليات القوات المسلحة المؤرخة فى ٢٠١٧/٣/١ ؛
وعلى موافقة الجهات التنفيذية بمحافظة السويس بتاريخ ٢٠١٧/٧/١٢ ؛
وعلى ما عرضه كل من السيد المهندس رئيس مجلس إدارة الشركة المصرية
القابضة للغازات الطبيعية والسيد المهندس وكيل وزارة البترول لشئون الغاز
والسيد الدكتور وكيل وزارة البترول للشئون القانونية.

قرر :

مادة أولى - يستولى مؤقتاً لمدة ثمانية عشر شهراً أو بانتهاء الغرض المستولى عليه
من أجله أيهما أقرب على الأراضى اللازمة لتنفيذ مشروع خط غاز طبيعى المغذى
لمحطة كهرباء السويس الحرارية قطر ١٦ بوصة بطول ٢,٥ كم وعرض ٢٠ متراً

ماراً بباطن الأرض بعمق متر واحد من التراسم العلوى للماسورة بالأراضى الصحراوية والذى يبدأ مساره بعمل مأخذ على خط غاز (بكر / السويس) قطر ١٦ بوصة غرب السكة الحديد (فى المنطقة المحصورة بين طريق مدينة الصفا وخط السكة الحديد ويمتد شرقاً قاطعاً خط السكة الحديد حتى جسر المصرف) ثم ينحرف باتجاه الجنوب متوازياً مع المصرف ومتقاطعاً مع طريق أسفلت (الغردقة / الإسماعيلية) ثم ينحرف شرقاً ماراً داخل مستعمرة السويس لتصنيع البترول والنادى الاجتماعى حتى محطة كهرباء السويس الحرارية بالأراضى اللازمة له بمحافظة السويس طبقاً للمسار الموضح بيانه بالمشكرة الإيضاحية والخريطة المساحية المرفقة .

مادة ثانية - ينتهى العمل بأحكام هذا القرار بانتهاء مدة الاستيلاء المؤقت

الموضحة بالمادة الأولى .

مادة ثالثة - ينشر هذا القرار ومذكرته الإيضاحية والخريطة المساحية المرفقة

فى الوقائع المصرية، ويعمل به من اليوم التالى لتاريخ نشره، وعلى الجهات المختصة تنفيذ هذا القرار .

صدر فى ٢٠١٨/١/٣

وزير البترول والثروة المعدنية

مهندس / طارق الملا

الشركة المصرية القابضة للغازات الطبيعية

مذكرة إيضاحية

لقرار السيد المهندس وزير البترول والثروة المعدنية

رقم ٢٠١ لسنة ٢٠١٨

بالاستيلاء المؤقت لمدة ثمانية عشر شهراً على الأراضي اللازمة

لتنفيذ مشروع خط الغاز الطبيعي المغذى لمحطة كهرباء السويس الحرارية

قطر ١٦ بوصة المار بمحافظة السويس

أنتشر بالإحاطة بأنه أدرج بالموازنة الاستثمارية لخطة مشروعات الشركة المصرية القابضة للغازات الطبيعية (إيجاس) للعام المالى ٢٠١٧/٢٠١٨ تنفيذ مشروع خط غاز طبيعى المغذى لمحطة كهرباء السويس الحرارية قطر ١٦ بوصة، وقد أسند تنفيذ المشروع للشركة المصرية للغازات الطبيعية (جاسكو) إحدى شركات قطاع البترول وحيث إنه يلزم لتنفيذ المشروع ضرورة الاستيلاء المؤقت لمدة ثمانية عشر شهراً أو بانتهاء الغرض المستولى عليه من أجله أيهما أقرب على الأراضي اللازمة لتنفيذ مشروع خط غاز طبيعى المغذى لمحطة كهرباء السويس الحرارية قطر ١٦ بوصة بطول ٢,٥ كم وعرض ٢٠ متراً ماراً بباطن الأرض بعمق متر واحد من الراسم العلوى للماسورة بالأراضي الصحراوية والذي يبدأ مساره بعمل مأخذ على خط غاز (بكر / السويس) قطر ١٦ بوصة غرب السكة الحديد (فى المنطقة المحصورة بين طريق مدينة الصفا وخط السكة الحديد ويمتد شرقاً قاطعاً خط السكة الحديد حتى جسر المصرف) ثم ينحرف باتجاه الجنوب متوازيًا مع المصرف ومنقطعاً مع طريق أسفلت (الغردقة / الإسماعيلية) ثم ينحرف شرقاً ماراً داخل مستعمرة السويس لتصنيع البترول والنلادى الاجتماعى حتى محطة كهرباء السويس الحرارية .

وقد تم الحصول على موافقة كل من الجهات التنفيذية بمحافظة السويس، وموافقة هيئة عمليات القوات المسلحة على تنفيذ مشروع الخط بالأراضي اللازمة لمسار تنفيذه والتي تقع في نطاق محافظة السويس .

وحيث إن المشروع من المشروعات الهامة والعاجلة ذات النفع العام التي تخدم الاقتصاد القومي، ومدرج له الاعتمادات المالية اللازمة، وهو من المشروعات الطويلة التي يتعذر فيها حصر أسماء الملاك والحائزين للأراضي التي يمر بها مسار الخط قبل صدور القرار .

ونظرًا لصفة الاستعجال التي يتسم به المشروع لتنفيذ مسار الخط المنوود عنه والذي لا يحتمل التأخير لتغذية محطة كهرباء السويس الحرارية وإعمالاً لنص المادة (٤) من القانون رقم ٢١٧ لسنة ١٩٨٠ في شأن الغاز الطبيعي ولائحته التنفيذية والقانون رقم ٤ لسنة ١٩٨٨ في شأن خطوط أنابيب البترول ولائحته التنفيذية وإعمالاً لأحكام المادة (١٥) من القانون رقم ١٠ لسنة ١٩٩٠ بشأن نزع ملكية العقارات للمنفعة العامة والتي تجيز للوزير المختص إصدار قرار بالاستيلاء المؤقت على الأراضي اللازمة لتنفيذ المشروعات العاجلة في حالة للضرورة والاستعجال .

لذلك

يقتضى الأمر استصدار قرار بالاستيلاء المؤقت لمدة ثمانية عشر شهراً أو بانتهاء الغرض المستولى عليه من أجله أيهما أقرب على الأراضي التي يمر بها الخط المشار إليه والموضح موقعه وحدوده ومعالمه بصدر هذه المذكرة والخريطة المساحية المرفقة باعتباره إجراءً وقتياً يمكن الشركة المصرية للغازات الطبيعية (جاسكو) المنفذة للمشروع من وضع الأراضي اللازمة لمسار المشروع تحت تصرفها خلال فترة التنفيذ، كما ستقوم شركة جاسكو بصرف التعويضات اللازمة

لذوى الشأن طبقاً لأحكام القانون مع اعتبار ذلك مرتبطاً بالتنفيذ وإعادة الأراضي المار بها مسار الخط في نهاية التنفيذ إلى الحالة التي كانت عليها وقت الاستيلاء .
والأمر مرفوع لسيادتكم برجاء التكرم بالنظر في استصدار قرار الاستيلاء المؤقت المطلوب .

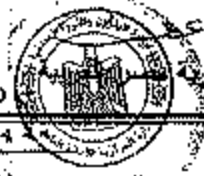
وتفضلوا سيادتكم بقبول فائق الاحترام ،،،

رئيس مجلس الإدارة

م/ أسامة أحمد وفيق البقلسى

الشرعية العسكرية للقنوات الطبيعية (جاسكو)
 مسار خط الغاز كهربار الموصلة الزراعية
 غرفة بلوقه

جمهورية مصر العربية

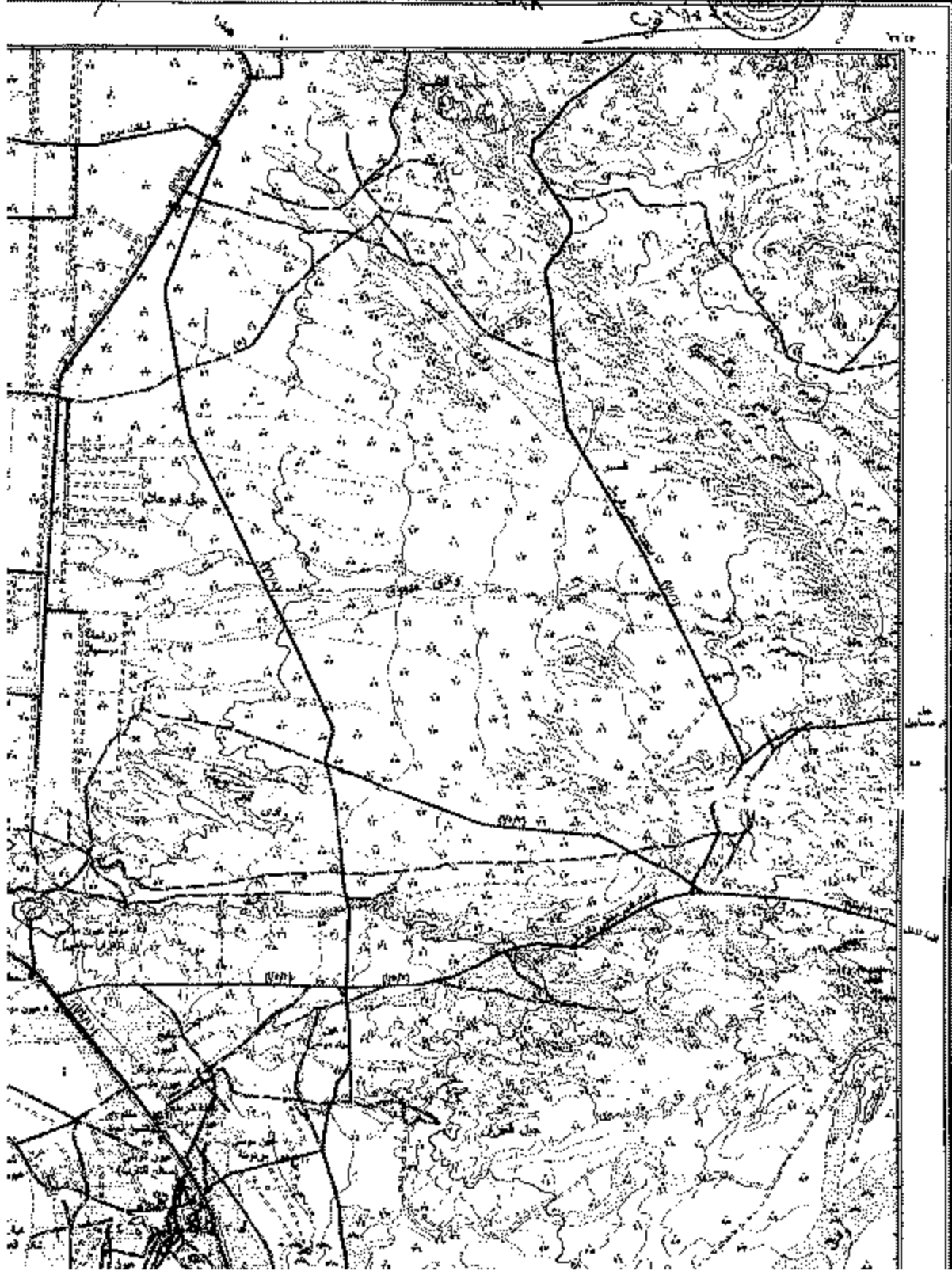


السم

نحو اليمين

١٥٠٠

أصمريج



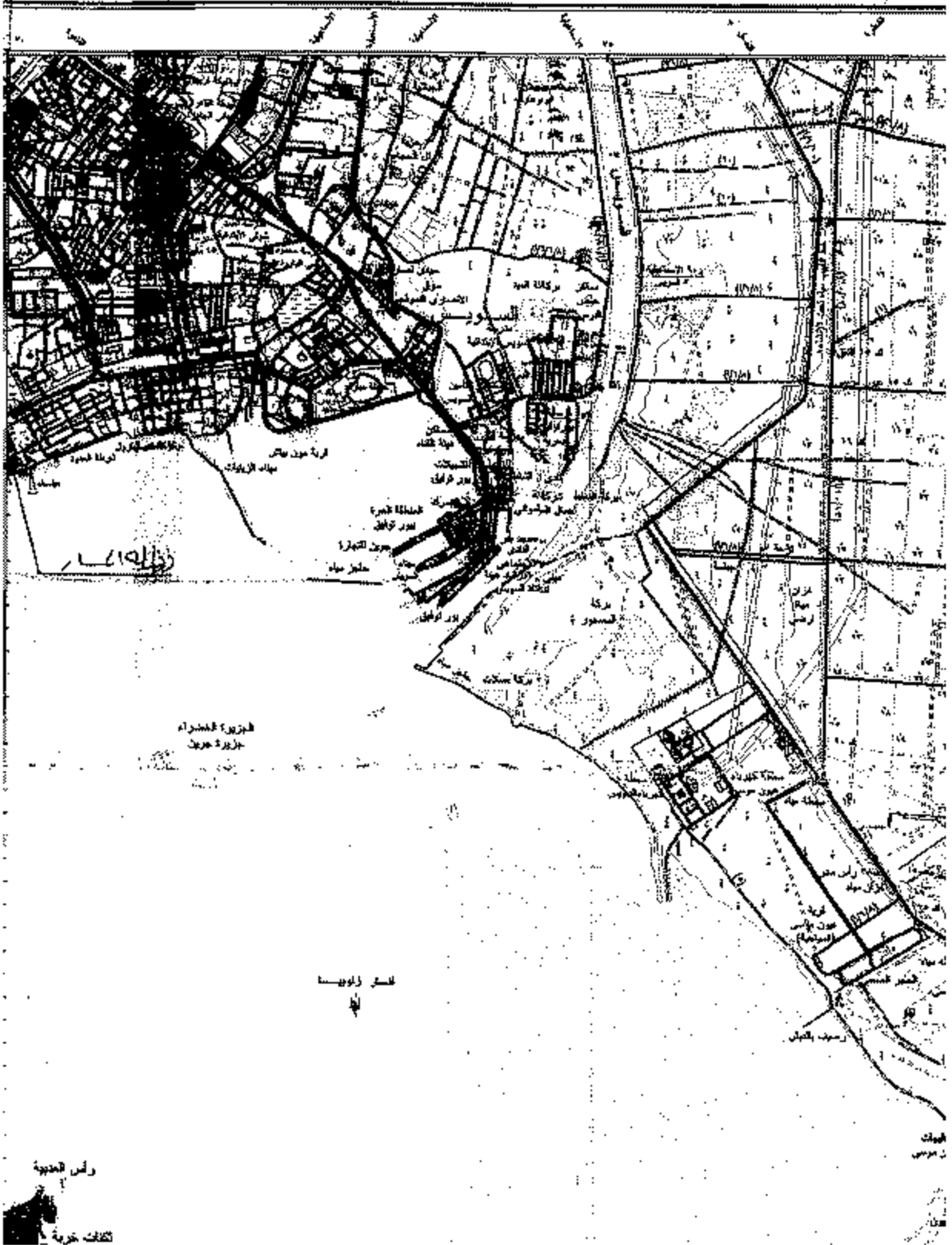
٤
٢٠١٨
٤١١١٧/١٧

ويسس

مصدر التسمية

- رسمت من قبل مساحي الجيوديزيا في ١٩٠٠
- من مسودات مساحي الجيوديزيا في ٢٠٠٩
- برهنت مساحي الجيوديزيا في ٢٠٠٠

الإحداثيات : نظام الإحداثيات الجغرافية
NH 36 F 6 C
لوحدة القياس :



رأس المدينة

تفانج حورية

جبل عتاقة

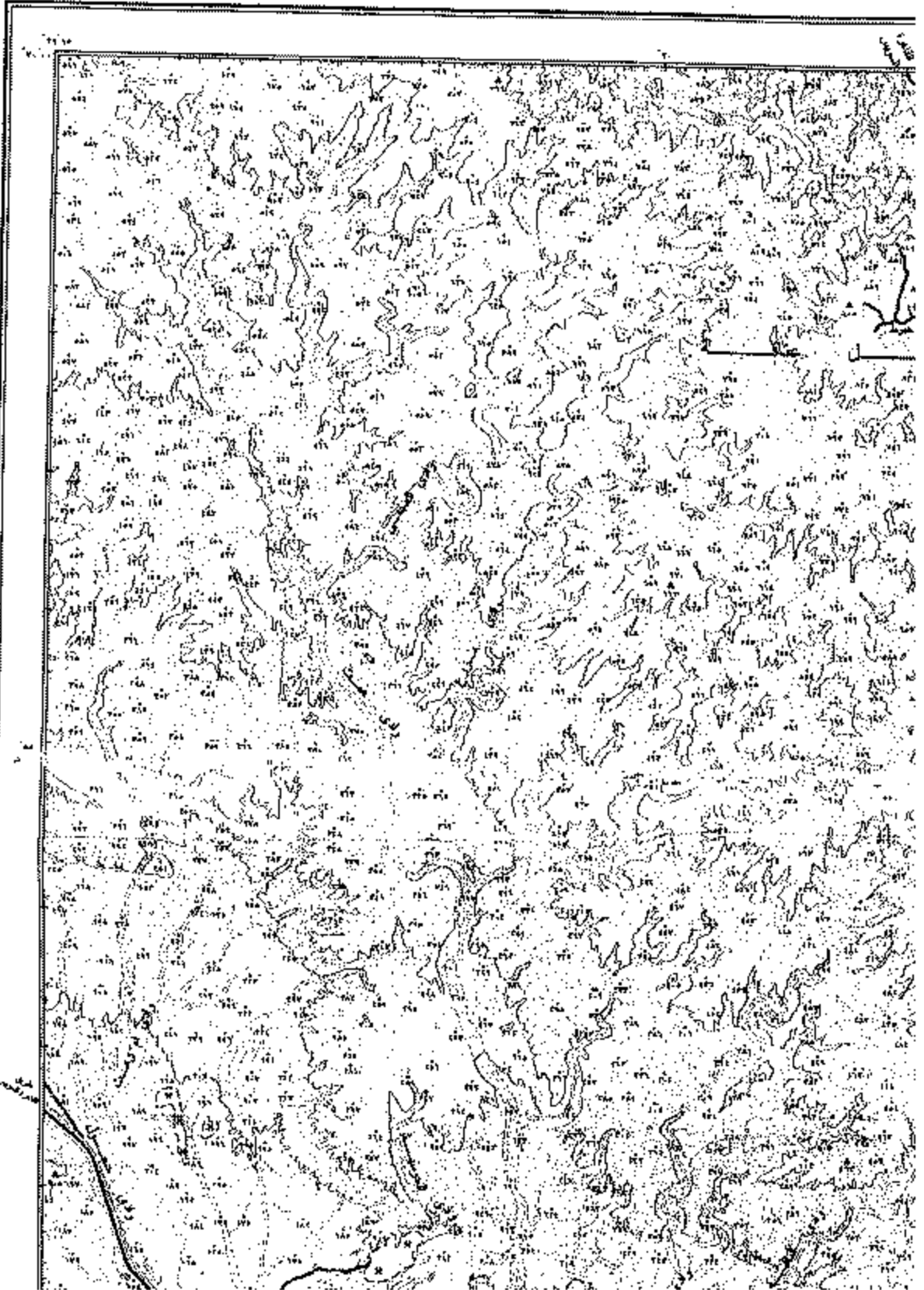
جمهورية مصر العربية

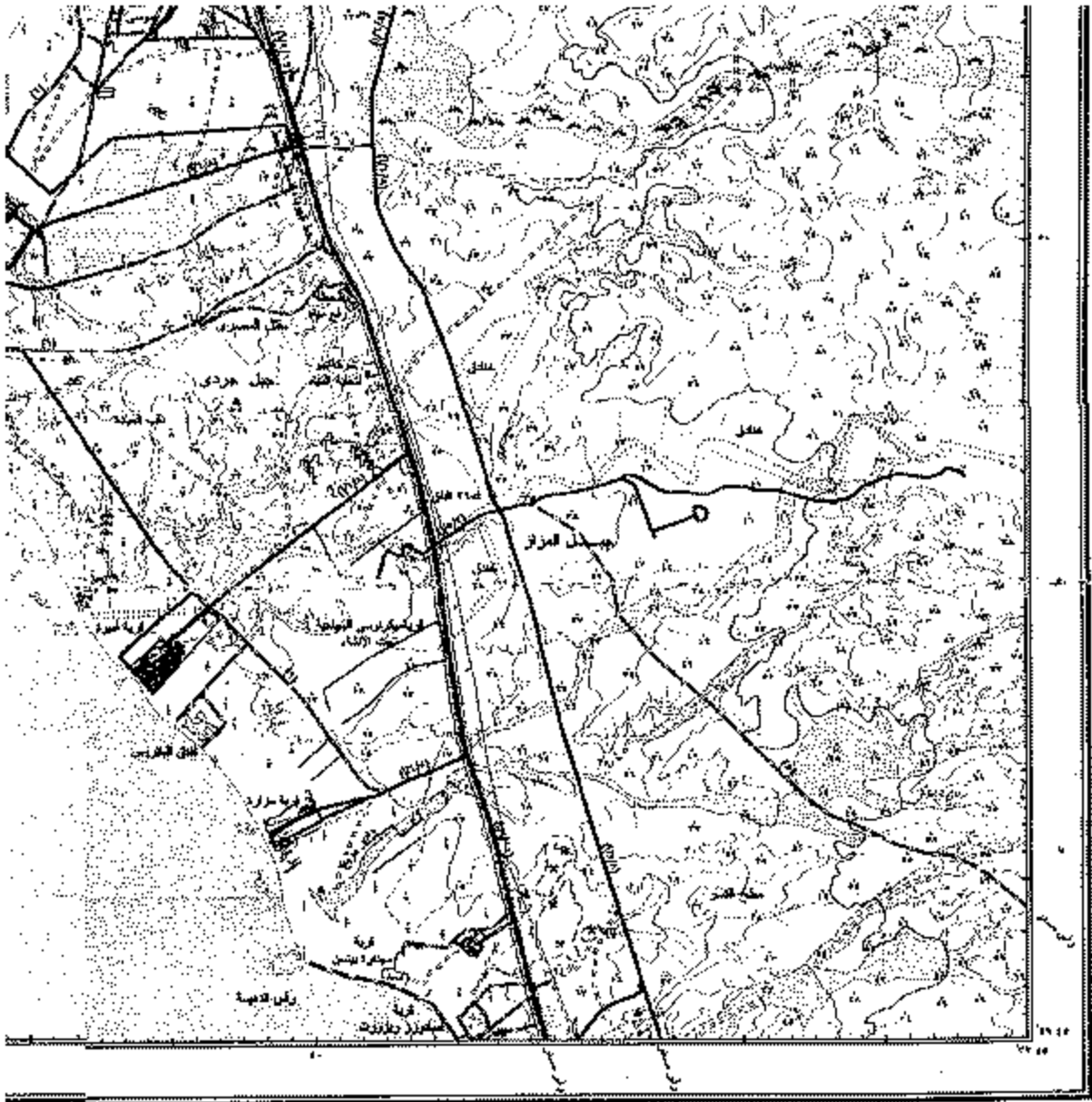




مسافر القريظة
- ريجت بن اسود اسج جري طين ١٠٠٠٠٠
- من اسود جريضا سويك سبلة ١٠٠٠
- بوجسك ظهرا من اسك سبلة ٢٠٠٠

نقطة : نظام المقياس المستعرض القوس
NH 36 F 5 d
نقطة رقم ١





رسم تخطيطي للمناطق المحيطة بقرية العزاريه - محافظة الفيوم - ٢٠١٨

مقياس الرسم

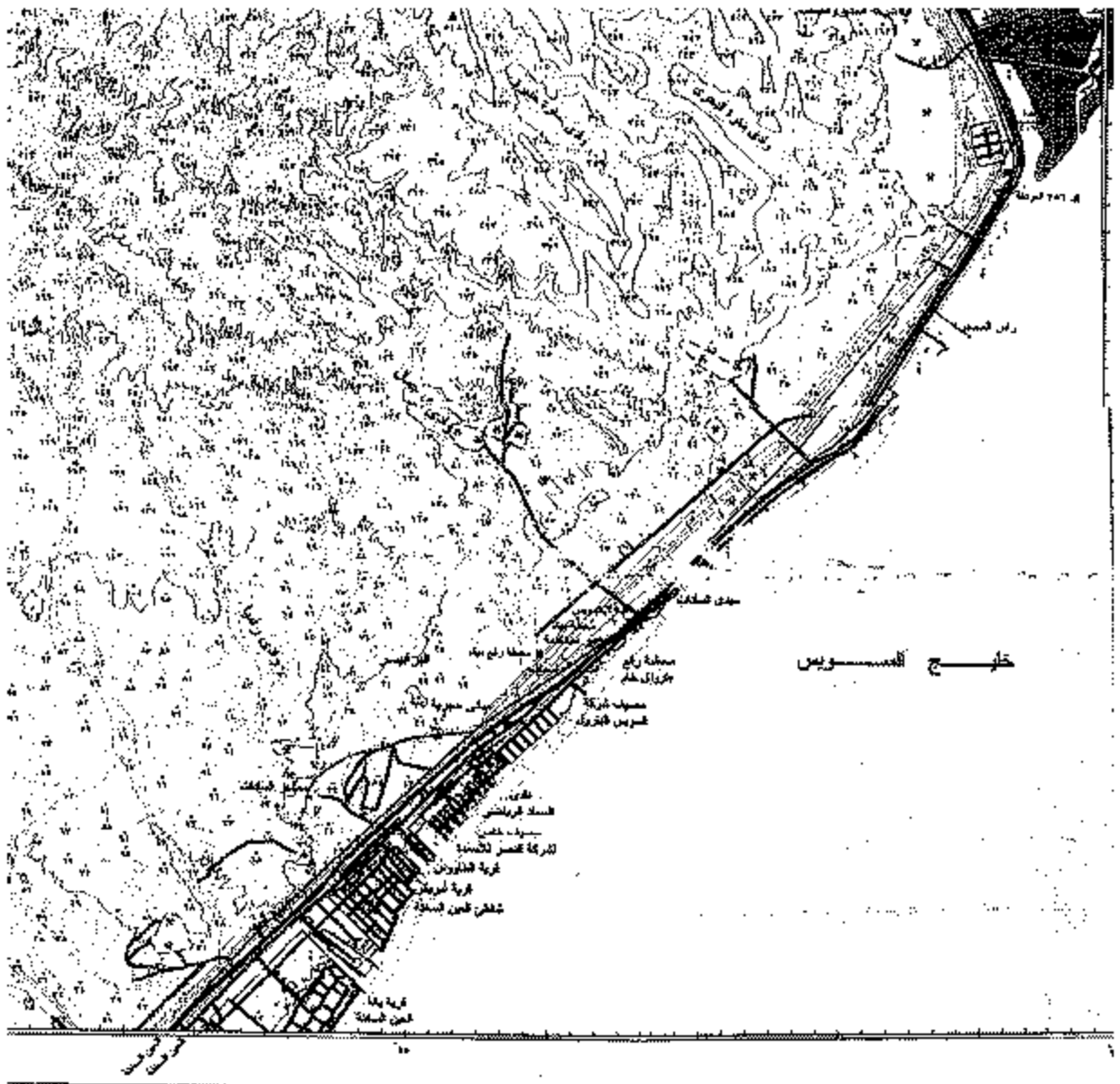
١ : ١٠٠٠٠

| | |
|--------|---|
| القرى | ▲ |
| البيوت | □ |
| الحدود | — |
| الطرق | — |
| الحدود | — |
| الحدود | — |

| | | | | | | | | | | | | | | | | | | | |
|--------------------|--------------------|-------------------|-------------------|---------------------|----------------------|--------------------|-------------------|-------------------|----------------------|-----------------------|---------------------|--------------------|--------------------|----------------------|-----------------------|---------------------|--------------------|--------------------|----------------------|
| ١- الخطوط الكهربية | ٢- الخطوط الهاتفية | ٣- الخطوط المائية | ٤- الخطوط الغازية | ٥- الخطوط البترولية | ٦- الخطوط الكهربائية | ٧- الخطوط الهاتفية | ٨- الخطوط المائية | ٩- الخطوط الغازية | ١٠- الخطوط البترولية | ١١- الخطوط الكهربائية | ١٢- الخطوط الهاتفية | ١٣- الخطوط المائية | ١٤- الخطوط الغازية | ١٥- الخطوط البترولية | ١٦- الخطوط الكهربائية | ١٧- الخطوط الهاتفية | ١٨- الخطوط المائية | ١٩- الخطوط الغازية | ٢٠- الخطوط البترولية |
|--------------------|--------------------|-------------------|-------------------|---------------------|----------------------|--------------------|-------------------|-------------------|----------------------|-----------------------|---------------------|--------------------|--------------------|----------------------|-----------------------|---------------------|--------------------|--------------------|----------------------|

| | | | | | | | | | | | | | | | | | | | |
|-----------------------|---------------------|--------------------|--------------------|----------------------|-----------------------|---------------------|--------------------|--------------------|----------------------|-----------------------|---------------------|--------------------|--------------------|----------------------|-----------------------|---------------------|--------------------|--------------------|----------------------|
| ٢١- الخطوط الكهربائية | ٢٢- الخطوط الهاتفية | ٢٣- الخطوط المائية | ٢٤- الخطوط الغازية | ٢٥- الخطوط البترولية | ٢٦- الخطوط الكهربائية | ٢٧- الخطوط الهاتفية | ٢٨- الخطوط المائية | ٢٩- الخطوط الغازية | ٣٠- الخطوط البترولية | ٣١- الخطوط الكهربائية | ٣٢- الخطوط الهاتفية | ٣٣- الخطوط المائية | ٣٤- الخطوط الغازية | ٣٥- الخطوط البترولية | ٣٦- الخطوط الكهربائية | ٣٧- الخطوط الهاتفية | ٣٨- الخطوط المائية | ٣٩- الخطوط الغازية | ٤٠- الخطوط البترولية |
|-----------------------|---------------------|--------------------|--------------------|----------------------|-----------------------|---------------------|--------------------|--------------------|----------------------|-----------------------|---------------------|--------------------|--------------------|----------------------|-----------------------|---------------------|--------------------|--------------------|----------------------|

المساحة : ١ هكتار تقريبا (١٠٠٠٠ متر مربع) والحدود المرسومة بالمساحة



رسم تخطيطي لخط الخمسوين في محافظة أسيوط - ٢٠١٤ م

ملاحظات الخريطة

| | |
|------|--------|
| خطوط | الخطوط |
| خطوط | الخطوط |
| خطوط | الخطوط |
| خطوط | الخطوط |
| خطوط | الخطوط |
| خطوط | الخطوط |

ملاحظات الخريطة
١- الخطوط الحمراء
٢- الخطوط الخضراء
٣- الخطوط الزرقاء
٤- الخطوط الصفراء
٥- الخطوط البنية
٦- الخطوط السوداء

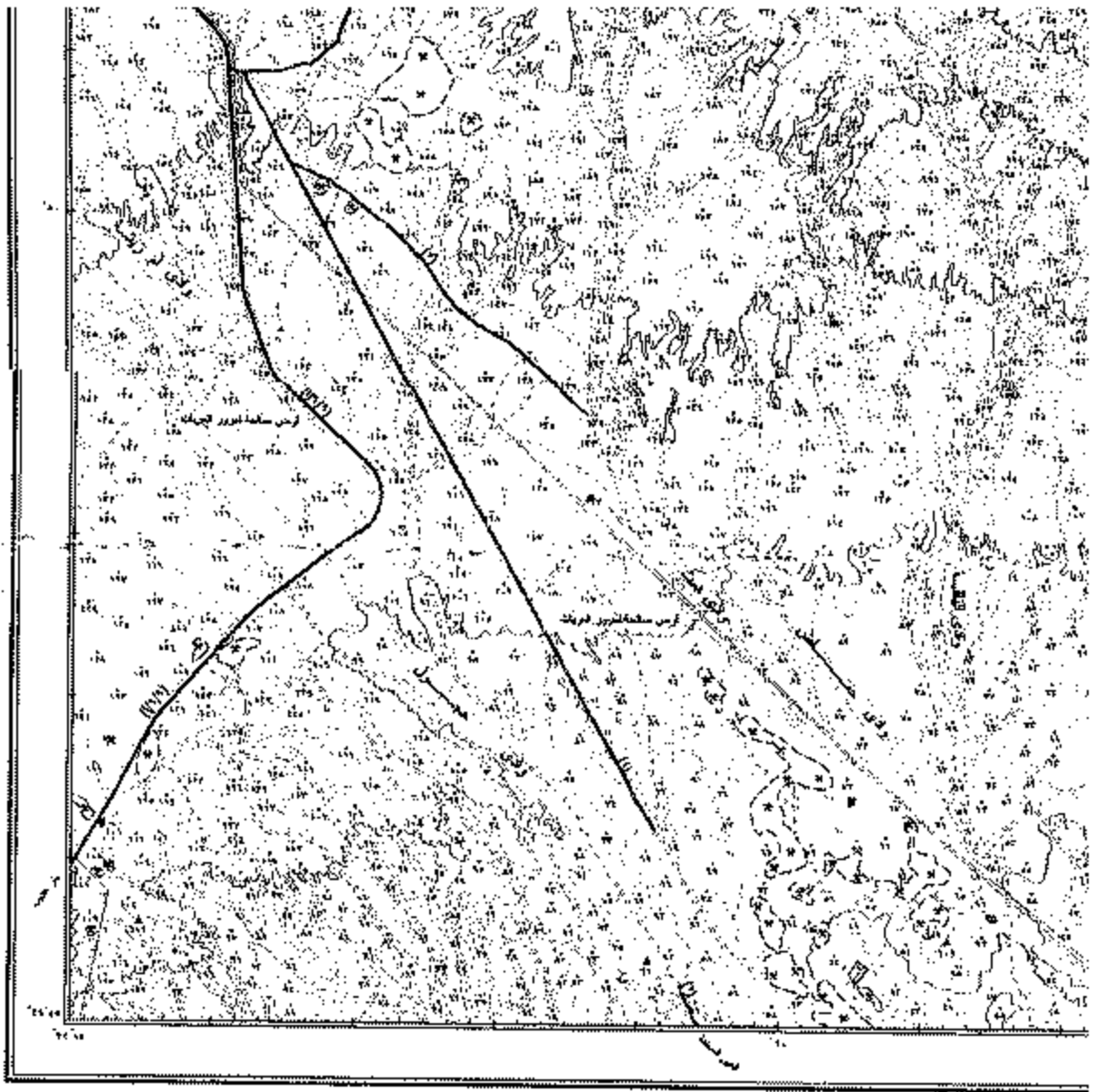
- ١- الخطوط الحمراء
- ٢- الخطوط الخضراء
- ٣- الخطوط الزرقاء
- ٤- الخطوط الصفراء
- ٥- الخطوط البنية
- ٦- الخطوط السوداء
- ٧- الخطوط البيضاء
- ٨- الخطوط الرمادية
- ٩- الخطوط الوردية
- ١٠- الخطوط البنفسجية
- ١١- الخطوط البرتقالية
- ١٢- الخطوط العنبرية
- ١٣- الخطوط الذهبية
- ١٤- الخطوط الفضية
- ١٥- الخطوط النحاسية
- ١٦- الخطوط الحديدية
- ١٧- الخطوط النيكلية
- ١٨- الخطوط الكوبالتية
- ١٩- الخطوط النيون
- ٢٠- الخطوط الزئبقية

- ١- الخطوط الحمراء
- ٢- الخطوط الخضراء
- ٣- الخطوط الزرقاء
- ٤- الخطوط الصفراء
- ٥- الخطوط البنية
- ٦- الخطوط السوداء
- ٧- الخطوط البيضاء
- ٨- الخطوط الرمادية
- ٩- الخطوط الوردية
- ١٠- الخطوط البنفسجية
- ١١- الخطوط البرتقالية
- ١٢- الخطوط العنبرية
- ١٣- الخطوط الذهبية
- ١٤- الخطوط الفضية
- ١٥- الخطوط النحاسية
- ١٦- الخطوط الحديدية
- ١٧- الخطوط النيكلية
- ١٨- الخطوط الكوبالتية
- ١٩- الخطوط النيون
- ٢٠- الخطوط الزئبقية

- ١- الخطوط الحمراء
- ٢- الخطوط الخضراء
- ٣- الخطوط الزرقاء
- ٤- الخطوط الصفراء
- ٥- الخطوط البنية
- ٦- الخطوط السوداء
- ٧- الخطوط البيضاء
- ٨- الخطوط الرمادية
- ٩- الخطوط الوردية
- ١٠- الخطوط البنفسجية
- ١١- الخطوط البرتقالية
- ١٢- الخطوط العنبرية
- ١٣- الخطوط الذهبية
- ١٤- الخطوط الفضية
- ١٥- الخطوط النحاسية
- ١٦- الخطوط الحديدية
- ١٧- الخطوط النيكلية
- ١٨- الخطوط الكوبالتية
- ١٩- الخطوط النيون
- ٢٠- الخطوط الزئبقية

ملاحظات الخريطة
١- الخطوط الحمراء
٢- الخطوط الخضراء
٣- الخطوط الزرقاء
٤- الخطوط الصفراء
٥- الخطوط البنية
٦- الخطوط السوداء

ملاحظات الخريطة
١- الخطوط الحمراء
٢- الخطوط الخضراء
٣- الخطوط الزرقاء
٤- الخطوط الصفراء
٥- الخطوط البنية
٦- الخطوط السوداء



نقطة الحدود بين القليوبيا والقاهرة (١:٢٥,٠٠٠)

| | | |
|--|---|---|
| <p>١- قرية سفينة ٢٥ كيلومتر كاتدر</p> <p>٢- قرية سفينة ١٠ كيلومتر من ١٦ كيل</p> <p>٣- قرية سفينة ١٠ كيلومتر من ١١ كيل</p> <p>٤- سفينة، قرية ٥٤ كيلومتر من سفينة</p> <p>٥- سفينة، قرية ٦٠ كيلومتر من ٤٥ كيل</p> <p>٦- سفينة، قرية ٤٤ كيلومتر من ١٠ كيل</p> <p>٧- سفينة، قرية ٤٤ كيلومتر من سفينة</p> <p>٨- سفينة ١٤ سفينة ٢- قرية سفينة</p> <p>٩- سفينة، سفينة للقرى ١- قرية سفينة</p> <p>١٠- سفينة ٦- سفينة ٢- سفينة</p> <p>١١- سفينة ٦- سفينة ٢- سفينة</p> <p>١٢- سفينة ١- سفينة ١٠ سفينة</p> <p>١٣- سفينة / سفينة / سفينة / سفينة</p> <p>١٤- سفينة / سفينة</p> | <p>١٥- خط تقسيم دولي ١٠٠ متر</p> <p>١٦- خط تقسيم دولي ١٠٠ متر</p> <p>١٧- خط تقسيم دولي ١٠٠ متر</p> <p>١٨- خط تقسيم دولي ١٠٠ متر</p> <p>١٩- خط تقسيم دولي ١٠٠ متر</p> <p>٢٠- خط تقسيم دولي ١٠٠ متر</p> <p>٢١- خط تقسيم دولي ١٠٠ متر</p> <p>٢٢- خط تقسيم دولي ١٠٠ متر</p> <p>٢٣- خط تقسيم دولي ١٠٠ متر</p> <p>٢٤- خط تقسيم دولي ١٠٠ متر</p> <p>٢٥- خط تقسيم دولي ١٠٠ متر</p> <p>٢٦- خط تقسيم دولي ١٠٠ متر</p> <p>٢٧- خط تقسيم دولي ١٠٠ متر</p> <p>٢٨- خط تقسيم دولي ١٠٠ متر</p> <p>٢٩- خط تقسيم دولي ١٠٠ متر</p> <p>٣٠- خط تقسيم دولي ١٠٠ متر</p> | <p>٣١- خط تقسيم دولي ١٠٠ متر</p> <p>٣٢- خط تقسيم دولي ١٠٠ متر</p> <p>٣٣- خط تقسيم دولي ١٠٠ متر</p> <p>٣٤- خط تقسيم دولي ١٠٠ متر</p> <p>٣٥- خط تقسيم دولي ١٠٠ متر</p> <p>٣٦- خط تقسيم دولي ١٠٠ متر</p> <p>٣٧- خط تقسيم دولي ١٠٠ متر</p> <p>٣٨- خط تقسيم دولي ١٠٠ متر</p> <p>٣٩- خط تقسيم دولي ١٠٠ متر</p> <p>٤٠- خط تقسيم دولي ١٠٠ متر</p> <p>٤١- خط تقسيم دولي ١٠٠ متر</p> <p>٤٢- خط تقسيم دولي ١٠٠ متر</p> <p>٤٣- خط تقسيم دولي ١٠٠ متر</p> <p>٤٤- خط تقسيم دولي ١٠٠ متر</p> <p>٤٥- خط تقسيم دولي ١٠٠ متر</p> <p>٤٦- خط تقسيم دولي ١٠٠ متر</p> <p>٤٧- خط تقسيم دولي ١٠٠ متر</p> <p>٤٨- خط تقسيم دولي ١٠٠ متر</p> <p>٤٩- خط تقسيم دولي ١٠٠ متر</p> <p>٥٠- خط تقسيم دولي ١٠٠ متر</p> |
|--|---|---|

تعداد السكان في المنطقة ١٠٠٠٠٠٠٠