

وزارة البترول والثروة المعدنية

قرار رقم ١٢٤٤ لسنة ٢٠١٨

وزير البترول والثروة المعدنية

- بعد الاطلاع على القانون رقم ٥٣ لسنة ١٩٦٦ بإصدار قانون الزراعة وتعديلاته ؛
وعلى القانون رقم ٤٣ لسنة ١٩٧٩ بإصدار قانون نظام الإدارة المحلية وتعديلاته ؛
وعلى القانون رقم ٢١٧ لسنة ١٩٨٠ بشأن الغاز الطبيعي ولائحته التنفيذية ؛
وعلى القانون رقم ٤ لسنة ١٩٨٨ فى شأن خطوط أنابيب البترول ولائحته التنفيذية ؛
وعلى القانون رقم ١٠ لسنة ١٩٩٠ بشأن نزع ملكية العقارات للمنفعة العامة ؛
وعلى القانون رقم ٢٠٣ لسنة ١٩٩١ بإصدار قانون شركات قطاع الأعمال العام
ولائحته التنفيذية ؛
وعلى قرار السيد الدكتور رئيس مجلس الوزراء رقم ١٠٠٩ لسنة ٢٠٠١
بإنشاء الشركة المصرية القابضة للغازات الطبيعية ؛
وعلى موافقة الجهات التنفيذية بمحافظة بورسعيد بتاريخ ٢٠١٧/٧/٦ ؛
وعلى موافقة الجهات التنفيذية بمحافظة الشرقية بتاريخ ٢٠١٧/٨/٣٠ ؛
وعلى موافقة السيد الأستاذ الدكتور وزير الزراعة واستصلاح الأراضى بتاريخ ٢٠١٧/١٢/٢٠ ؛
وعلى موافقة الجهات التنفيذية بمحافظة الإسماعيلية بتاريخ ٢٠١٨/٤/٢٤ ؛
وعلى موافقة هيئة عمليات القوات المسلحة المؤرخة فى ٢٠١٨/٦/١٠ ؛
وعلى ما عرضه كل من السيد المهندس رئيس مجلس إدارة الشركة المصرية القابضة
للغازات الطبيعية والسيد المهندس مستشار وزير البترول لشئون الغاز والسيد الدكتور
وكيل وزارة البترول للشئون القانونية ؛

قـرـر:

مادة أولى - يستولى مؤقتًا لمدة أربعة وعشرين شهراً أو بانتهاء الغرض المستولى عليه من أجله أيهما أقرب على الأراضى اللازمة لتنفيذ مشروع خط الغاز الطبيعى التينة / العاصمة الإدارية الجديدة للمرحلة الأولى فى الجزء من (التينة / أبو سلطان) قطر ٤٢ بوصة بطول ٩٢ كم وعرض ٢٠ متراً ماراً بباطن الأرض بعمق متر واحد من الراسم العلوى للماسورة وبدأ مسار الخط داخل نطاق محافظة بورسعيد من مجمع بلوف التينة موازى لطريق بورسعيد / الإسماعيلية ليبدأ فى نطاق محافظة الإسماعيلية حتى يصل إلى طريق الإسماعيلية / الصالحية عند كم (٢٧) ليبدأ داخل نطاق محافظة الشرقية متقاطعاً مع ترعة الصالحية موازياً لمحور ٣٠ يونيو ليمتد مرة أخرى داخل نطاق محافظة الإسماعيلية متقاطعاً مع طريق فاقوس / الفردان حتى كم (٨٠) عند طريق القاهرة / الإسماعيلية الصحراوى ليقطع الطريق ويمتد موازياً له من الجهة الجنوبية باتجاه الغرب حتى كم (٩٢) بمحافظة الإسماعيلية ، وكذا إقامة عدد (٨) غرف بلوف بارتفاع أسوار ٤ أمتار المار بمحافظات (بورسعيد - الإسماعيلية - الشرقية) ، طبقاً للمسار الموضح بيانه بالمذكرة الإيضاحية والخريطة المساحية المرفقة .

مادة ثانية - ينتهى العمل بأحكام هذا القرار بانتهاء مدة الاستيلاء المؤقت والموضحة بالمادة الأولى .

مادة ثالثة - يُنشر هذا القرار ومذكرته الإيضاحية والخريطة المساحية المرفقة فى الوقائع المصرية ، ويُعمل به من اليوم التالى لتاريخ نشره ، وعلى الجهات المختصة تنفيذ هذا القرار .

صدر فى ٢٠١٨/٧/٣١

وزير البترول والثروة المعدنية

مهندس / طارق الملا

الشركة المصرية القابضة للغازات الطبيعية

« إيجاس »

مذكرة إيضاحية

لقرار السيد المهندس وزير البترول والثروة المعدنية رقم ١٢٤٤ لسنة ٢٠١٨

بالاستيلاء المؤقت لمدة أربعة وعشرين شهراً على الأراضى اللازمة

لتنفيذ مشروع خط الغاز الطبيعى التينة / العاصمة الإدارية الجديدة

للمرحلة الأولى فى الجزء من (التينة / أبو سلطان)

قطر ٤٢ بوصة المار بمحافظات

(بورسعيد - الإسماعيلية - الشرقية)

أتشرف بالإحاطة بأنه أدرج بالموازنة الاستثمارية لخطة مشروعات الشركة المصرية القابضة للغازات الطبيعية (إيجاس) للعام المالى ٢٠١٧/٢٠١٨ ، ٢٠١٨/٢٠١٩ تنفيذ مشروع خط الغاز الطبيعى التينة / العاصمة الإدارية الجديدة للمرحلة الأولى فى الجزء من (التينة / أبو سلطان) قطر ٤٢ بوصة وكذا إقامة عدد (٨) غرف بلوف بارتفاع أسوار ٤ أمتار المار بمحافظات (بورسعيد - الإسماعيلية - الشرقية) ، وقد أسند تنفيذ المشروع للشركة المصرية للغازات الطبيعية (جاسكو) إحدى شركات قطاع البترول .

وحيث إنه يلزم لتنفيذ المشروع ضرورة الاستيلاء المؤقت لمدة أربعة وعشرين شهراً أو بانتهاء الغرض المستولى عليه من أجله أيهما أقرب على الأراضى اللازمة لتنفيذ مشروع خط الغاز الطبيعى التينة / العاصمة الإدارية الجديدة للمرحلة الأولى فى الجزء من (التينة / أبو سلطان) قطر ٤٢ بوصة بطول ٩٢ كم وعرض ٢٠ متراً

ماراً بباطن الأرض بعمق متر واحد من الراسم العلوى للماسورة ويبدأ مسار الخط داخل نطاق محافظة بورسعيد من مجمع بلوف التينة غرب ويمتد فى اتجاه الجنوب موازى لطريق بورسعيد / الإسماعيلية الصحراوى من الجهة الغربية متقاطعاً مع ترعة السلام ومصرف الحوش الملاهى وعدد من الترع والمصارف حتى كم (١٥) ثم ينحرف فى اتجاه الجنوب الغربى حتى كم (٢٠) ليبدأ فى نطاق محافظة الإسماعيلية حتى يصل إلى طريق الإسماعيلية / الصالحية عند كم (٢٧) ويتوازى معه حتى كم (٢٨,٥) لينحرف جنوباً حتى كم (٢٩) عند طريق سامى سعد ثم يتوازى مع طريق سامى سعد حتى كم (٤٥) ، ليبدأ داخل نطاق محافظة الشرقية متقاطعاً مع ترعة الصالحية ثم يمتد موازياً لمحور ٣٠ يونيو من الجهة الغربية لمسافة ٥ كم ليتمد مرة أخرى داخل نطاق محافظة الإسماعيلية متقاطعاً مع طريق فاقوس / الفردان وترعة الظلمبات وطريق الإسماعيلية / القصاصين وترعة الإسماعيلية وطريق القاهرة / الإسماعيلية الزراعى حتى كم (٨٠) عند طريق القاهرة / الإسماعيلية الصحراوى ليقطع الطريق ويمتد موازياً له من الجهة الجنوبية باتجاه الغرب حتى كم (٩٢) .

ولما كانت الأراضى المطلوب الاستيلاء المؤقت عليها من الأراضى الزراعية فقد تم الحصول على موافقة السيد الأستاذ الدكتور وزير الزراعة واستصلاح الأراضى وذلك طبقاً لنص المادة (١٥٢) من قانون الزراعة رقم ٥٣ لسنة ١٩٦٦ وتعديلاته .

وقد تم الحصول على موافقة كل من الجهات التنفيذية بمحافظة بورسعيد ، الجهات التنفيذية بمحافظة الإسماعيلية ، الجهات التنفيذية بمحافظة الشرقية ، وموافقة هيئة عمليات القوات المسلحة على تنفيذ مشروع الخط بالأراضى اللازمة لمسار تنفيذه

والتي تقع فى نطاق محافظات (بورسعيد - الإسماعيلية - الشرقية) وجارى استكمال الموافقات الخاصة بمحافظة القاهرة لزوم الحصول على قرار الاستيلاء المؤقت الخاص بالمرحلة الثانية (أبو سلطان / العاصمة الإدارية الجديدة) .

وحيث إن المشروع من المشروعات الهامة والعاجلة ذات النفع العام التي تخدم الاقتصاد القومى ، ومدرج له الاعتمادات المالية اللازمة ، وهو من المشروعات الطولية التي يتعذر فيها حصر أسماء الملاك والحائزين للأراضى التي يمر بها مسار الخط قبل صدور القرار .

ونظراً لصفة الاستعجال التي يتسم بها المشروع لتنفيذ مسار الخط المنوه عنه والذي لا يحتمل التأخير لتغذية العاصمة الإدارية الجديدة بالغاز الطبيعى وإعمالاً لنص المادة (٤) من القانون رقم ٢١٧ لسنة ١٩٨٠ فى شأن الغاز الطبيعى ولاتحته التنفيذية والقانون رقم ٤ لسنة ١٩٨٨ فى شأن خطوط أنابيب البترول ولاتحته التنفيذية وإعمالاً لأحكام المادة (١٥) من القانون رقم ١٠ لسنة ١٩٩٠ بشأن نزع ملكية العقارات للمنفعة العامة والتي تجيز للوزير المختص إصدار قرار بالاستيلاء المؤقت على الأراضى اللازمة لتنفيذ المشروعات العاجلة فى حالة الضرورة والاستعجال ؛

لذلك :

يقتضى الأمر استصدار قرار بالاستيلاء المؤقت لمدة أربعة وعشرين شهراً أو بانتهاء الغرض المستولى عليه من أجله أيهما أقرب على الأراضى التي يمر بها الخط المشار إليه والموضح موقعه وحدوده ومعالمه بصدر هذه المذكرة والخريطة المساحية المرفقة وبيان إحداثيات غرف البلوف باعتباره إجراءً وقتياً يُمكن الشركة المصرية للغازات الطبيعية (جاسكو) المنفذة للمشروع من وضع الأراضى اللازمة لمسار المشروع تحت تصرفها خلال فترة التنفيذ ،

كما ستقوم شركة (جاسكو) بصرف التعويضات اللازمة لذوى الشأن طبقاً لأحكام القانون مع اعتبار ذلك مرتبطاً بالتنفيذ وإعادة الأراضى المار بها مسار الخط فى نهاية التنفيذ إلى الحالة التى كانت عليها وقت الاستيلاء .

والأمر مرفوع لسيادتكم برجاء التكرم بالنظر فى استصدار قرار الاستيلاء المؤقت المطلوب .

وتفضلوا سيادتكم بقبول فائق الاحترام

رئيس مجلس الإدارة

م/ أسامة أحمد و فيق البقلى

معمودات المدعمات على
جدار الخزان

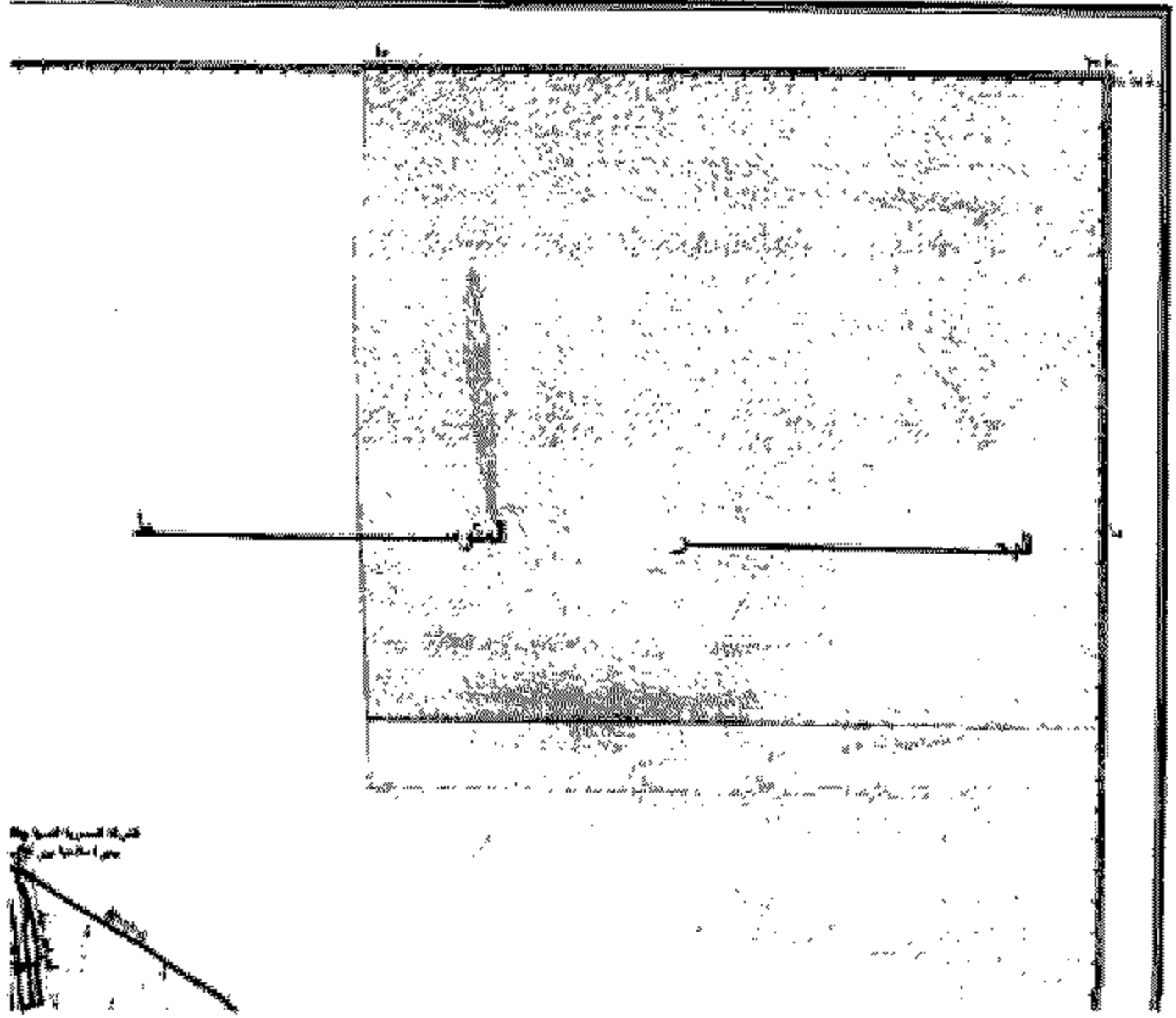
ملاحظة
ب

بور سعيد

الهيئة العامة للغرف التجارية
مصر
مركز خدمات الفئات المهنية
الهيئة العامة للغرف التجارية
بور سعيد

GASCO ENGINEERING DEPT.
APPROVED AND NOTED
SIGNATURE: [Signature]
DATE: [Blank]

جمهورية مصر العربية



الهيئة العامة للغرف التجارية
مصر

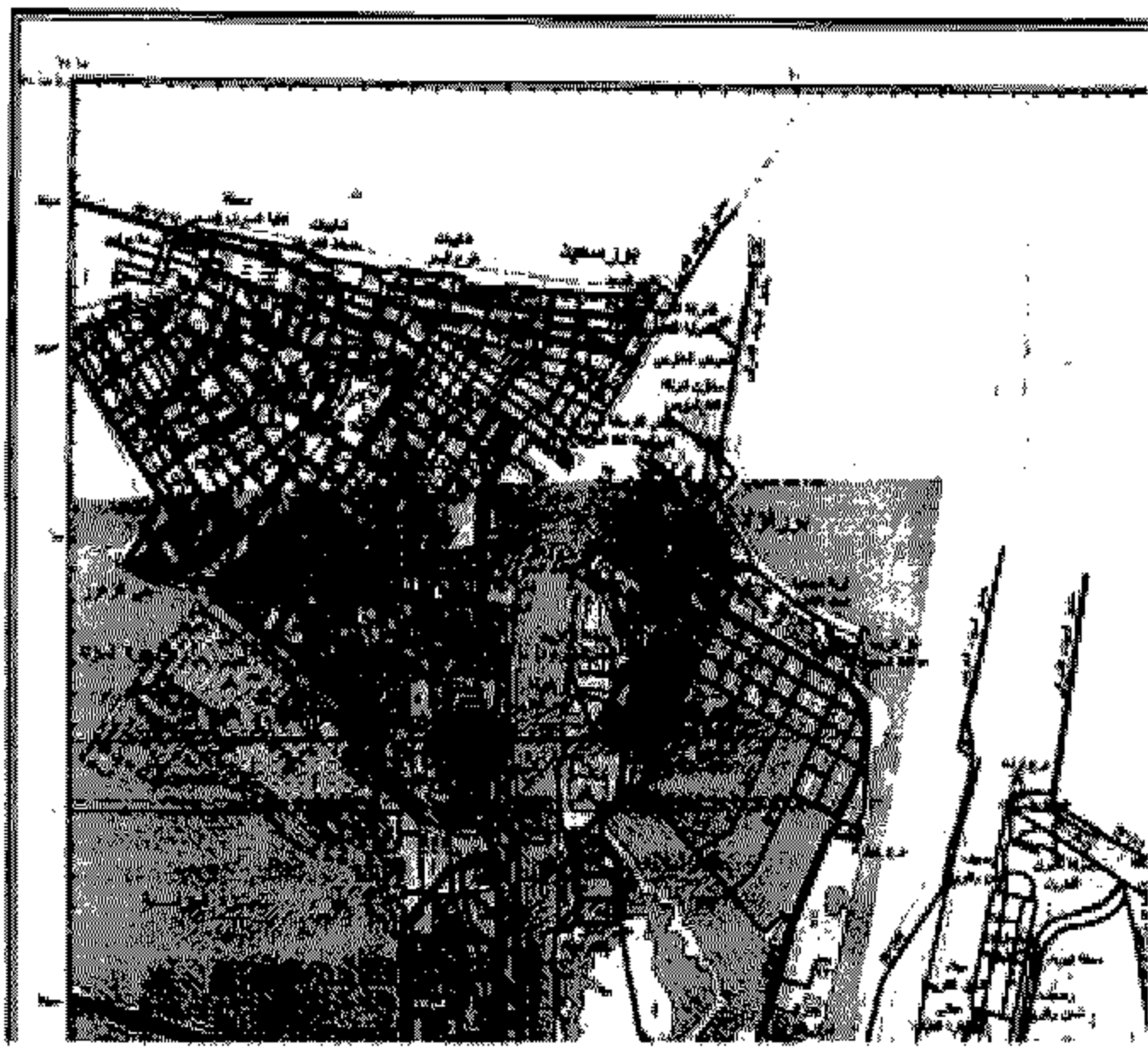
١٩١٨

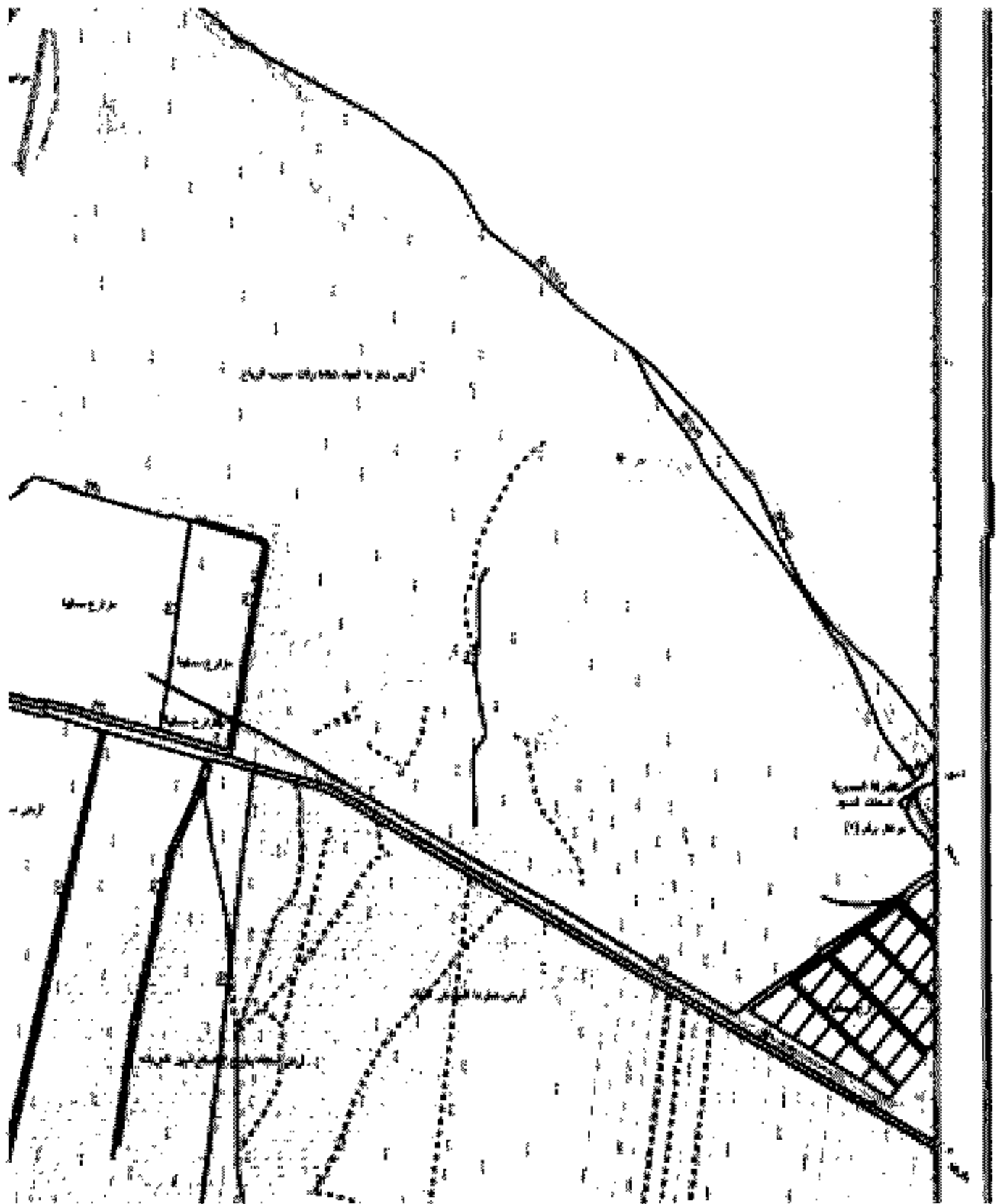
ويورقواذ

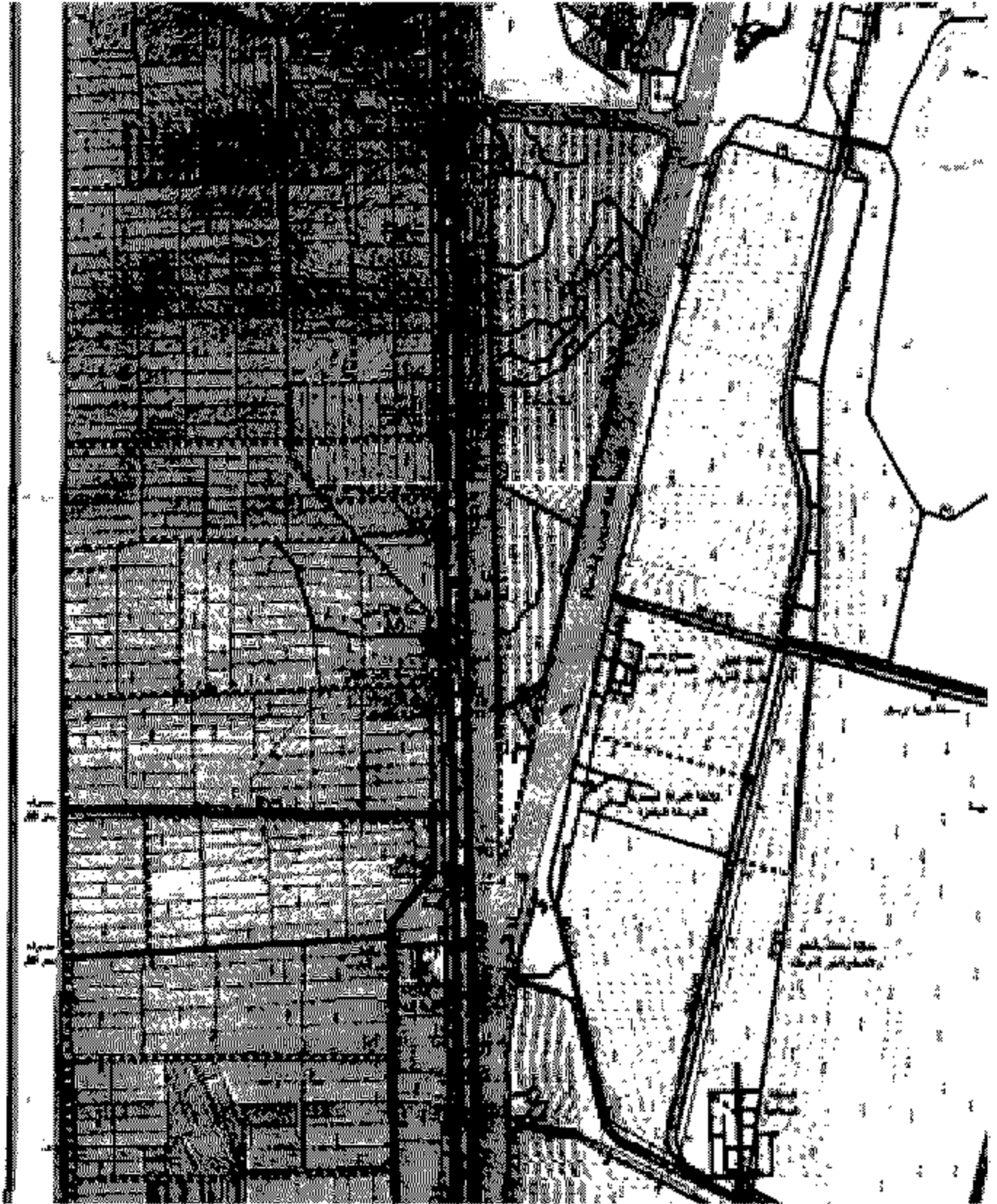


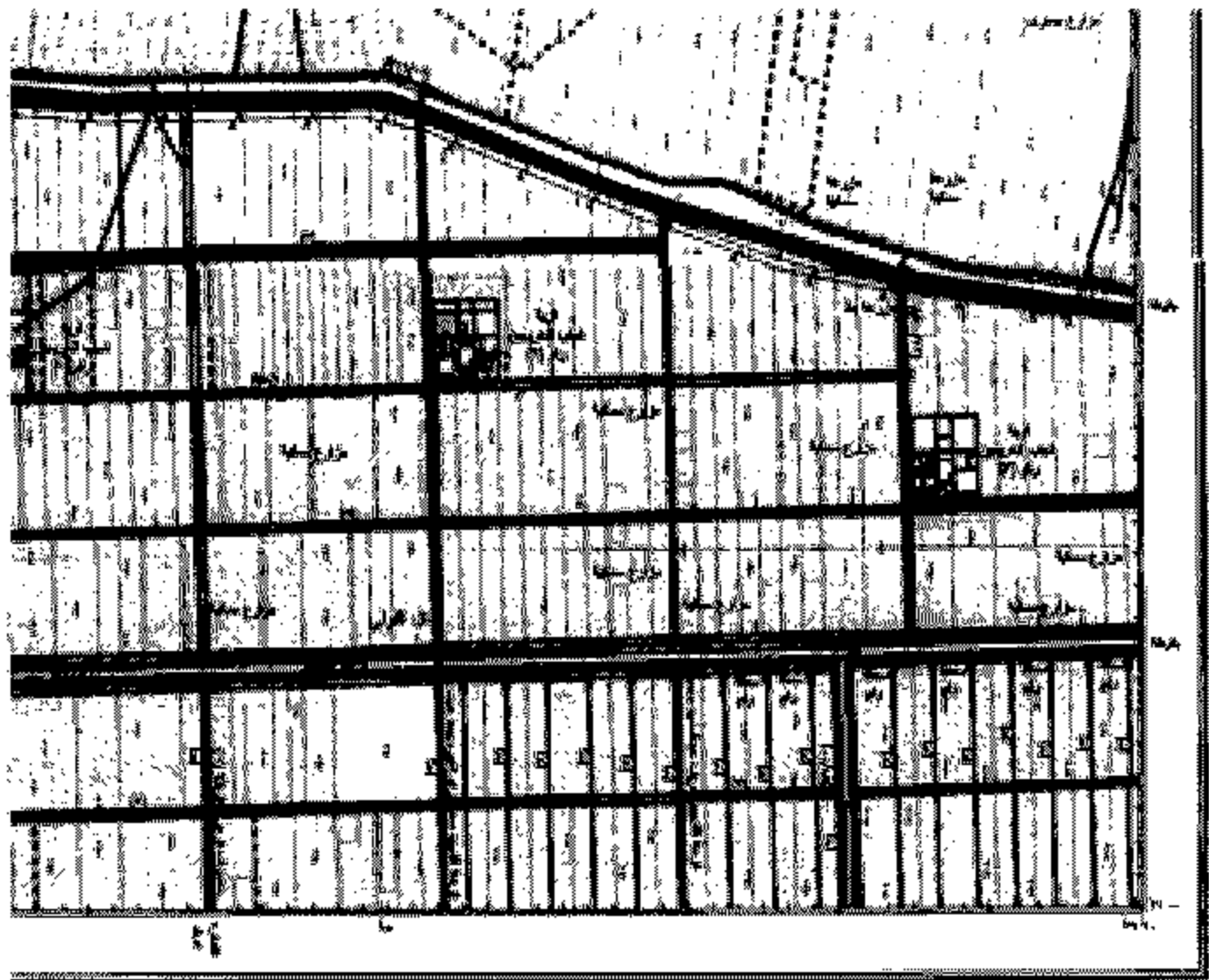
مكتب التخطيط
١٩١٨
١٩١٨
١٩١٨

مكتب التخطيط
١٩١٨ ٩٦ ١٩١٨
١٩١٨







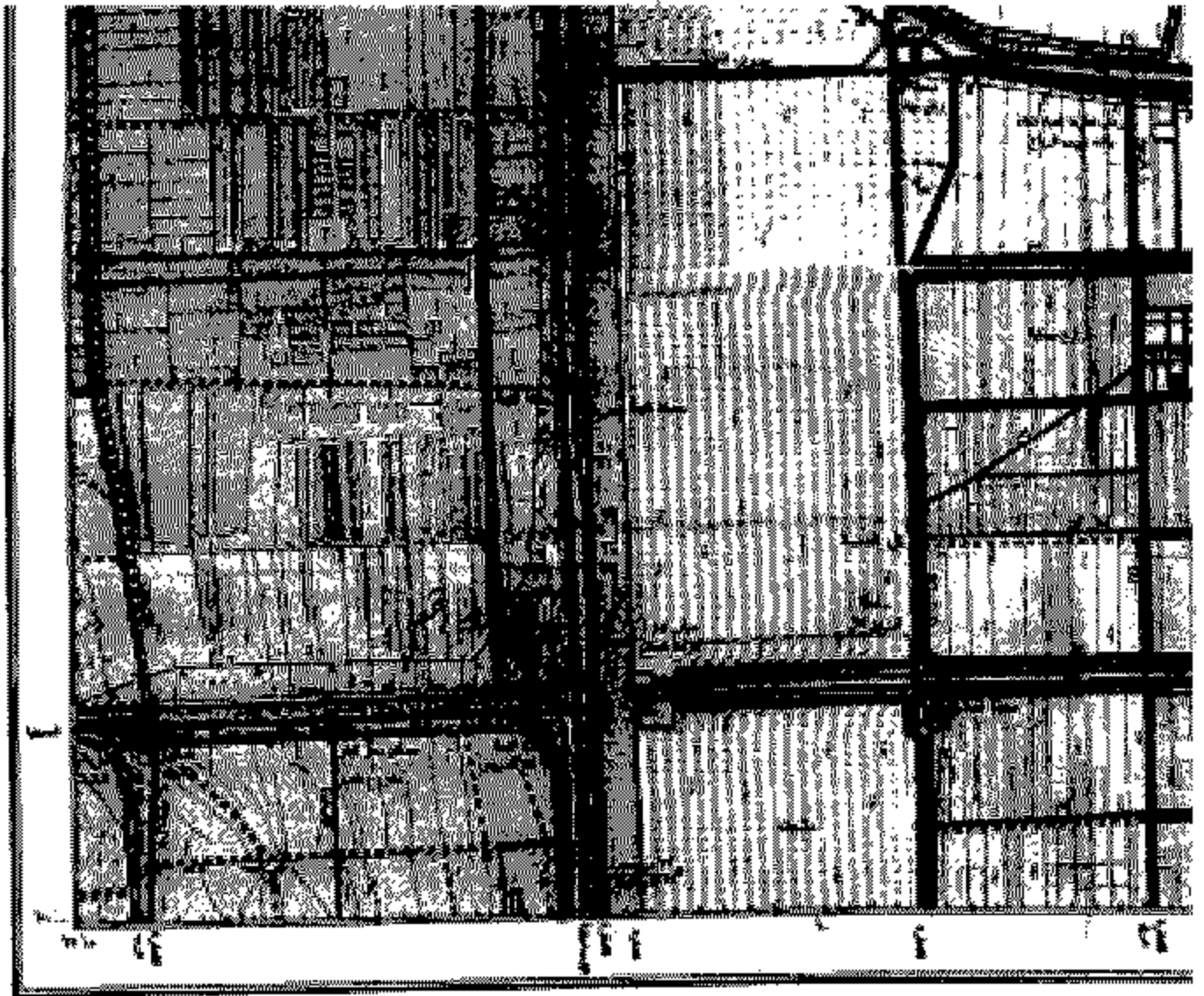


رسم المبنى المذكور في الوقائع المصرية سنة ١٨٠٢

المبنى المذكور

الرقم	الوصف	الوصف	الوصف	الوصف	الوصف
١	القبو	القبو	القبو	القبو	القبو
٢	القبو	القبو	القبو	القبو	القبو
٣	القبو	القبو	القبو	القبو	القبو
٤	القبو	القبو	القبو	القبو	القبو
٥	القبو	القبو	القبو	القبو	القبو
٦	القبو	القبو	القبو	القبو	القبو
٧	القبو	القبو	القبو	القبو	القبو
٨	القبو	القبو	القبو	القبو	القبو
٩	القبو	القبو	القبو	القبو	القبو
١٠	القبو	القبو	القبو	القبو	القبو
١١	القبو	القبو	القبو	القبو	القبو
١٢	القبو	القبو	القبو	القبو	القبو
١٣	القبو	القبو	القبو	القبو	القبو
١٤	القبو	القبو	القبو	القبو	القبو
١٥	القبو	القبو	القبو	القبو	القبو
١٦	القبو	القبو	القبو	القبو	القبو
١٧	القبو	القبو	القبو	القبو	القبو
١٨	القبو	القبو	القبو	القبو	القبو
١٩	القبو	القبو	القبو	القبو	القبو
٢٠	القبو	القبو	القبو	القبو	القبو
٢١	القبو	القبو	القبو	القبو	القبو
٢٢	القبو	القبو	القبو	القبو	القبو
٢٣	القبو	القبو	القبو	القبو	القبو
٢٤	القبو	القبو	القبو	القبو	القبو
٢٥	القبو	القبو	القبو	القبو	القبو
٢٦	القبو	القبو	القبو	القبو	القبو
٢٧	القبو	القبو	القبو	القبو	القبو
٢٨	القبو	القبو	القبو	القبو	القبو
٢٩	القبو	القبو	القبو	القبو	القبو
٣٠	القبو	القبو	القبو	القبو	القبو
٣١	القبو	القبو	القبو	القبو	القبو
٣٢	القبو	القبو	القبو	القبو	القبو
٣٣	القبو	القبو	القبو	القبو	القبو
٣٤	القبو	القبو	القبو	القبو	القبو
٣٥	القبو	القبو	القبو	القبو	القبو
٣٦	القبو	القبو	القبو	القبو	القبو
٣٧	القبو	القبو	القبو	القبو	القبو
٣٨	القبو	القبو	القبو	القبو	القبو
٣٩	القبو	القبو	القبو	القبو	القبو
٤٠	القبو	القبو	القبو	القبو	القبو
٤١	القبو	القبو	القبو	القبو	القبو
٤٢	القبو	القبو	القبو	القبو	القبو
٤٣	القبو	القبو	القبو	القبو	القبو
٤٤	القبو	القبو	القبو	القبو	القبو
٤٥	القبو	القبو	القبو	القبو	القبو
٤٦	القبو	القبو	القبو	القبو	القبو
٤٧	القبو	القبو	القبو	القبو	القبو
٤٨	القبو	القبو	القبو	القبو	القبو
٤٩	القبو	القبو	القبو	القبو	القبو
٥٠	القبو	القبو	القبو	القبو	القبو

ملاحظة: - القوائم المذكورة في هذا الرسم هي القوائم التي كانت موجودة في المبنى المذكور في سنة ١٨٠٢



الخطة المعمارية لكتبة الإسكندرية - ١٩٠٢م

Figure 1
Scale 1:1000

<p>١ - مكتبة عامة</p> <p>٢ - مكتبة خاصة</p> <p>٣ - مكتبة متخصصة</p> <p>٤ - مكتبة متخصصة</p> <p>٥ - مكتبة متخصصة</p> <p>٦ - مكتبة متخصصة</p> <p>٧ - مكتبة متخصصة</p> <p>٨ - مكتبة متخصصة</p> <p>٩ - مكتبة متخصصة</p> <p>١٠ - مكتبة متخصصة</p> <p>١١ - مكتبة متخصصة</p> <p>١٢ - مكتبة متخصصة</p> <p>١٣ - مكتبة متخصصة</p> <p>١٤ - مكتبة متخصصة</p> <p>١٥ - مكتبة متخصصة</p> <p>١٦ - مكتبة متخصصة</p> <p>١٧ - مكتبة متخصصة</p> <p>١٨ - مكتبة متخصصة</p> <p>١٩ - مكتبة متخصصة</p> <p>٢٠ - مكتبة متخصصة</p>	<p>٢١ - مكتبة متخصصة</p> <p>٢٢ - مكتبة متخصصة</p> <p>٢٣ - مكتبة متخصصة</p> <p>٢٤ - مكتبة متخصصة</p> <p>٢٥ - مكتبة متخصصة</p> <p>٢٦ - مكتبة متخصصة</p> <p>٢٧ - مكتبة متخصصة</p> <p>٢٨ - مكتبة متخصصة</p> <p>٢٩ - مكتبة متخصصة</p> <p>٣٠ - مكتبة متخصصة</p> <p>٣١ - مكتبة متخصصة</p> <p>٣٢ - مكتبة متخصصة</p> <p>٣٣ - مكتبة متخصصة</p> <p>٣٤ - مكتبة متخصصة</p> <p>٣٥ - مكتبة متخصصة</p> <p>٣٦ - مكتبة متخصصة</p> <p>٣٧ - مكتبة متخصصة</p> <p>٣٨ - مكتبة متخصصة</p> <p>٣٩ - مكتبة متخصصة</p> <p>٤٠ - مكتبة متخصصة</p>	<p>٤١ - مكتبة متخصصة</p> <p>٤٢ - مكتبة متخصصة</p> <p>٤٣ - مكتبة متخصصة</p> <p>٤٤ - مكتبة متخصصة</p> <p>٤٥ - مكتبة متخصصة</p> <p>٤٦ - مكتبة متخصصة</p> <p>٤٧ - مكتبة متخصصة</p> <p>٤٨ - مكتبة متخصصة</p> <p>٤٩ - مكتبة متخصصة</p> <p>٥٠ - مكتبة متخصصة</p> <p>٥١ - مكتبة متخصصة</p> <p>٥٢ - مكتبة متخصصة</p> <p>٥٣ - مكتبة متخصصة</p> <p>٥٤ - مكتبة متخصصة</p> <p>٥٥ - مكتبة متخصصة</p> <p>٥٦ - مكتبة متخصصة</p> <p>٥٧ - مكتبة متخصصة</p> <p>٥٨ - مكتبة متخصصة</p> <p>٥٩ - مكتبة متخصصة</p> <p>٦٠ - مكتبة متخصصة</p>	<p>٦١ - مكتبة متخصصة</p> <p>٦٢ - مكتبة متخصصة</p> <p>٦٣ - مكتبة متخصصة</p> <p>٦٤ - مكتبة متخصصة</p> <p>٦٥ - مكتبة متخصصة</p> <p>٦٦ - مكتبة متخصصة</p> <p>٦٧ - مكتبة متخصصة</p> <p>٦٨ - مكتبة متخصصة</p> <p>٦٩ - مكتبة متخصصة</p> <p>٧٠ - مكتبة متخصصة</p> <p>٧١ - مكتبة متخصصة</p> <p>٧٢ - مكتبة متخصصة</p> <p>٧٣ - مكتبة متخصصة</p> <p>٧٤ - مكتبة متخصصة</p> <p>٧٥ - مكتبة متخصصة</p> <p>٧٦ - مكتبة متخصصة</p> <p>٧٧ - مكتبة متخصصة</p> <p>٧٨ - مكتبة متخصصة</p> <p>٧٩ - مكتبة متخصصة</p> <p>٨٠ - مكتبة متخصصة</p>	<p>٨١ - مكتبة متخصصة</p> <p>٨٢ - مكتبة متخصصة</p> <p>٨٣ - مكتبة متخصصة</p> <p>٨٤ - مكتبة متخصصة</p> <p>٨٥ - مكتبة متخصصة</p> <p>٨٦ - مكتبة متخصصة</p> <p>٨٧ - مكتبة متخصصة</p> <p>٨٨ - مكتبة متخصصة</p> <p>٨٩ - مكتبة متخصصة</p> <p>٩٠ - مكتبة متخصصة</p> <p>٩١ - مكتبة متخصصة</p> <p>٩٢ - مكتبة متخصصة</p> <p>٩٣ - مكتبة متخصصة</p> <p>٩٤ - مكتبة متخصصة</p> <p>٩٥ - مكتبة متخصصة</p> <p>٩٦ - مكتبة متخصصة</p> <p>٩٧ - مكتبة متخصصة</p> <p>٩٨ - مكتبة متخصصة</p> <p>٩٩ - مكتبة متخصصة</p> <p>١٠٠ - مكتبة متخصصة</p>	<p>١٠١ - مكتبة متخصصة</p> <p>١٠٢ - مكتبة متخصصة</p> <p>١٠٣ - مكتبة متخصصة</p> <p>١٠٤ - مكتبة متخصصة</p> <p>١٠٥ - مكتبة متخصصة</p> <p>١٠٦ - مكتبة متخصصة</p> <p>١٠٧ - مكتبة متخصصة</p> <p>١٠٨ - مكتبة متخصصة</p> <p>١٠٩ - مكتبة متخصصة</p> <p>١١٠ - مكتبة متخصصة</p> <p>١١١ - مكتبة متخصصة</p> <p>١١٢ - مكتبة متخصصة</p> <p>١١٣ - مكتبة متخصصة</p> <p>١١٤ - مكتبة متخصصة</p> <p>١١٥ - مكتبة متخصصة</p> <p>١١٦ - مكتبة متخصصة</p> <p>١١٧ - مكتبة متخصصة</p> <p>١١٨ - مكتبة متخصصة</p> <p>١١٩ - مكتبة متخصصة</p> <p>١٢٠ - مكتبة متخصصة</p>
--	---	---	---	--	---

ملاحظة: المكتبة العامة في الطابق الأرضي والخاصة في الطابق الأول.

صورته من دفتر الاملاك
جاءه المسمى

GASCO	ENGINEERING DEPT.
APPROVED AS NOTED	
SIGNATURE:	<i>[Signature]</i>
DATE:	

محافظة القنطرة

الجمهورية العربية السورية محافظة القنطرة مركز القنطرة محافظة القنطرة

جمهورية مصر العربية



ساحة بورسعيد

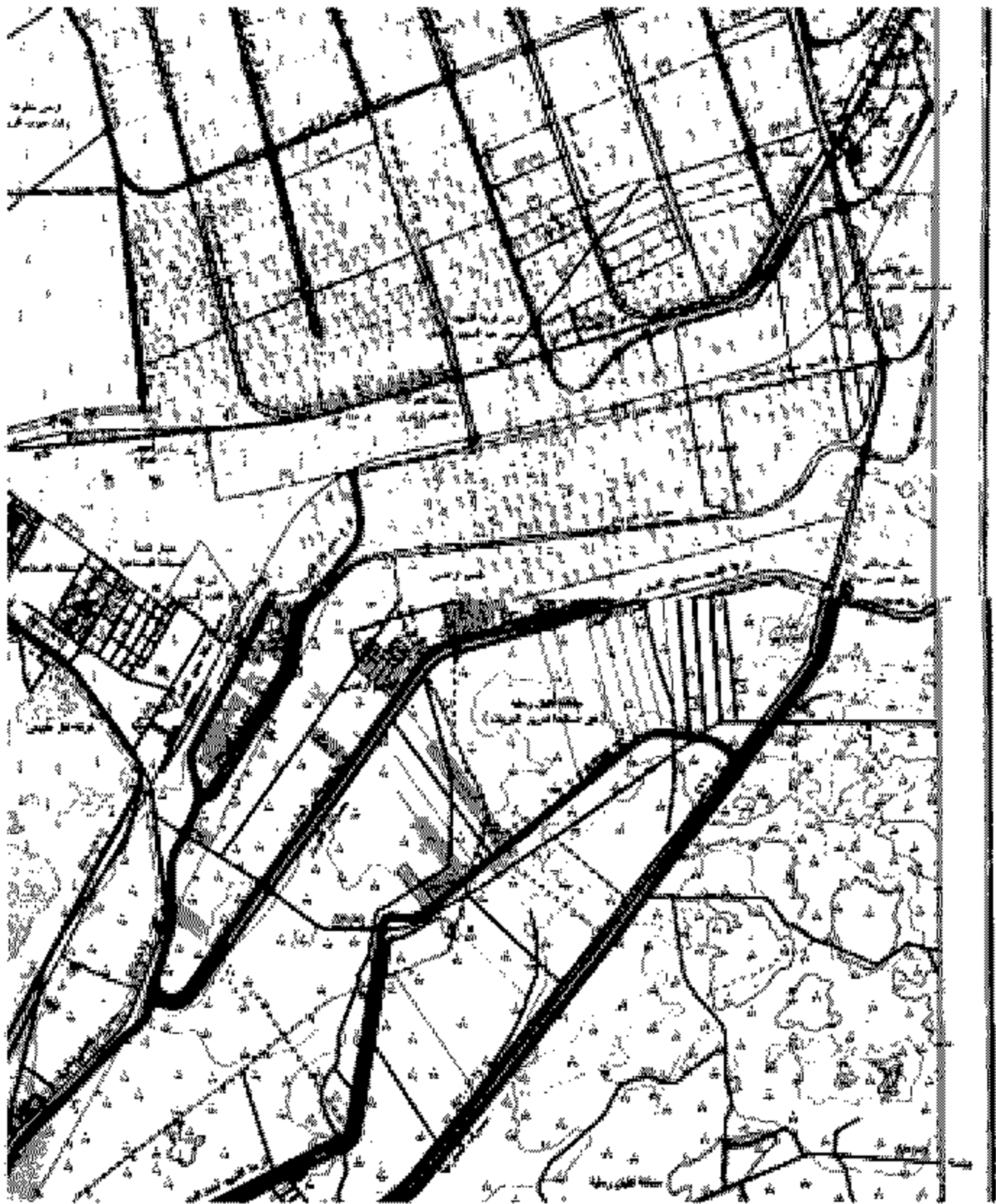


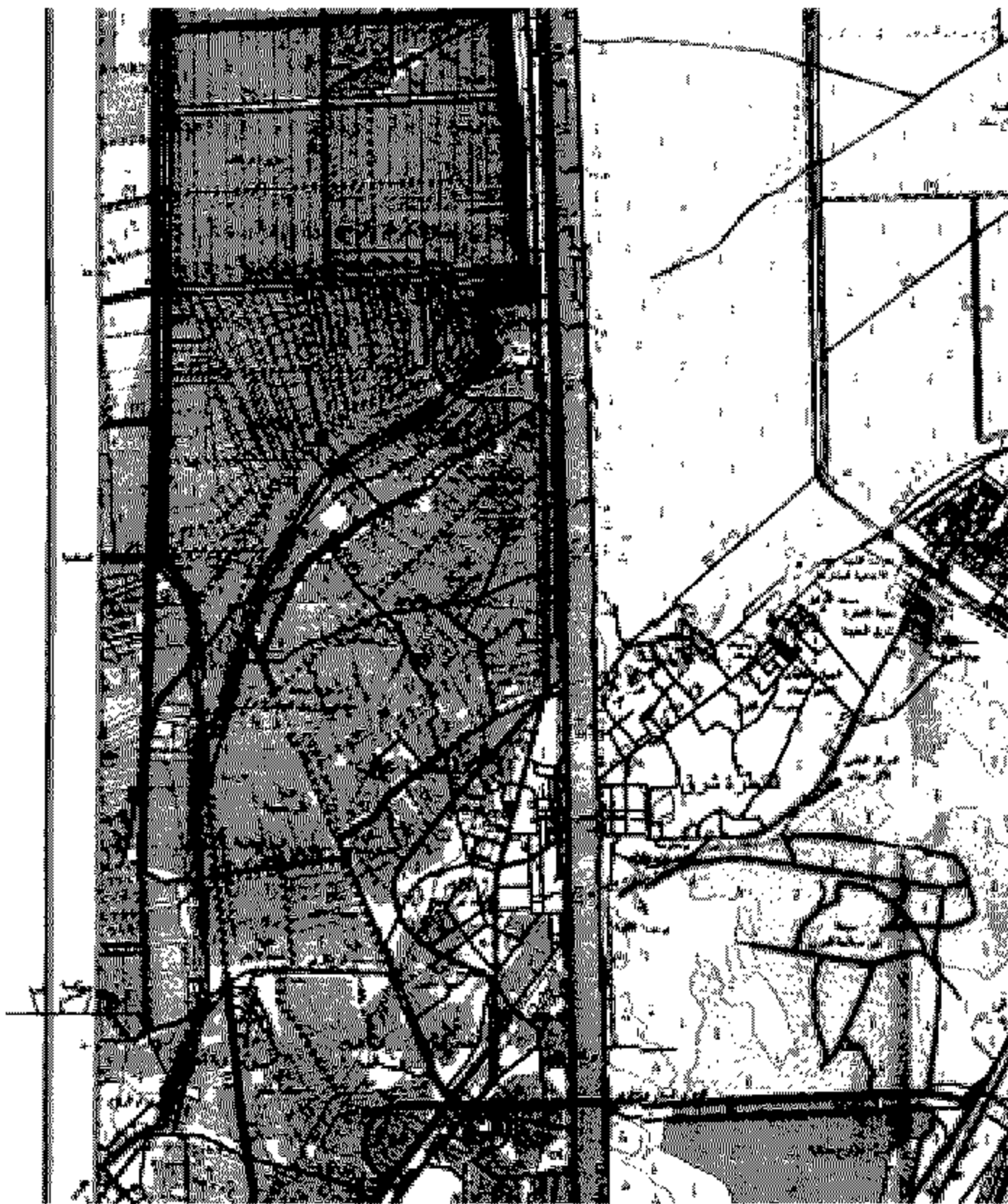
مستوى التربة
١- مستوى الأرض فوق مستوى البحر
٢- مستوى السطح الإنشائي
٣- مستوى الأساسات

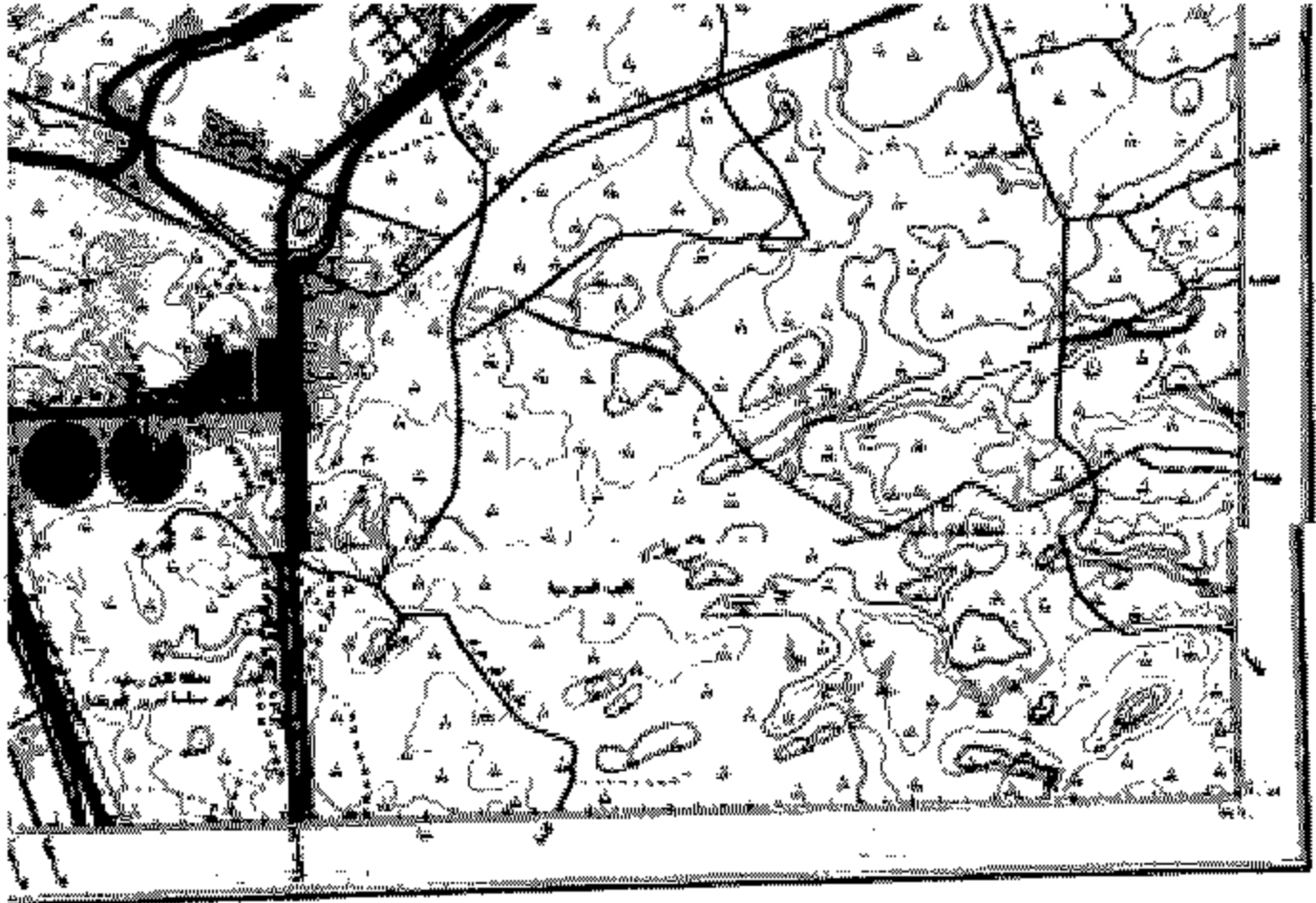
إحداثيات: نظام الإحداثيات المصري
نقطة رقم: ١٣٤ ٢٨٨٢٦

سرة









الخريطة الطبوغرافية لمنطقة الجبل المصري

مخطط الجبل

الخريطة الطبوغرافية لمنطقة الجبل المصري

الرموز الهندسية

جبل	عمارة
قرية	فندق
مسجد	مدرسة
محل إقامة	محل إقامة

الخريطة الطبوغرافية لمنطقة الجبل المصري

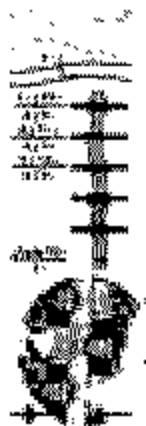
	جبل		جبل		جبل		جبل
	قرية		قرية		قرية		قرية
	مسجد		مسجد		مسجد		مسجد
	مدرسة		مدرسة		مدرسة		مدرسة
	محل إقامة		محل إقامة		محل إقامة		محل إقامة
	طريق		طريق		طريق		طريق
	جسر		جسر		جسر		جسر
	مياه		مياه		مياه		مياه
	خطوط الكتل		خطوط الكتل		خطوط الكتل		خطوط الكتل
	حدود		حدود		حدود		حدود

الخريطة الطبوغرافية لمنطقة الجبل المصري



تخطيط مبنى الكنائس الكاثوليكية في القاهرة سنة ١٨٠٢

١- كاتدرائية القديس مرقس
 ٢- كنيسة القديس يوسف
 ٣- كنيسة القديس جورج
 ٤- كنيسة القديس يوحنا المعمدان
 ٥- كنيسة القديس بطرس
 ٦- كنيسة القديس مارتن
 ٧- كنيسة القديس نيكولاس
 ٨- كنيسة القديس إيليا
 ٩- كنيسة القديس إسكندر
 ١٠- كنيسة القديس كيرلس
 ١١- كنيسة القديس بولس
 ١٢- كنيسة القديس أندرو
 ١٣- كنيسة القديس نيكولاس
 ١٤- كنيسة القديس يوحنا المعمدان
 ١٥- كنيسة القديس بطرس
 ١٦- كنيسة القديس مارتن
 ١٧- كنيسة القديس نيكولاس
 ١٨- كنيسة القديس إيليا
 ١٩- كنيسة القديس إسكندر
 ٢٠- كنيسة القديس كيرلس
 ٢١- كنيسة القديس بولس
 ٢٢- كنيسة القديس أندرو



١- كاتدرائية القديس مرقس
 ٢- كنيسة القديس يوسف
 ٣- كنيسة القديس جورج
 ٤- كنيسة القديس يوحنا المعمدان
 ٥- كنيسة القديس بطرس
 ٦- كنيسة القديس مارتن
 ٧- كنيسة القديس نيكولاس
 ٨- كنيسة القديس إيليا
 ٩- كنيسة القديس إسكندر
 ١٠- كنيسة القديس كيرلس
 ١١- كنيسة القديس بولس
 ١٢- كنيسة القديس أندرو
 ١٣- كنيسة القديس نيكولاس
 ١٤- كنيسة القديس يوحنا المعمدان
 ١٥- كنيسة القديس بطرس
 ١٦- كنيسة القديس مارتن
 ١٧- كنيسة القديس نيكولاس
 ١٨- كنيسة القديس إيليا
 ١٩- كنيسة القديس إسكندر
 ٢٠- كنيسة القديس كيرلس
 ٢١- كنيسة القديس بولس
 ٢٢- كنيسة القديس أندرو

١- كاتدرائية القديس مرقس
 ٢- كنيسة القديس يوسف
 ٣- كنيسة القديس جورج
 ٤- كنيسة القديس يوحنا المعمدان
 ٥- كنيسة القديس بطرس
 ٦- كنيسة القديس مارتن
 ٧- كنيسة القديس نيكولاس
 ٨- كنيسة القديس إيليا
 ٩- كنيسة القديس إسكندر
 ١٠- كنيسة القديس كيرلس
 ١١- كنيسة القديس بولس
 ١٢- كنيسة القديس أندرو
 ١٣- كنيسة القديس نيكولاس
 ١٤- كنيسة القديس يوحنا المعمدان
 ١٥- كنيسة القديس بطرس
 ١٦- كنيسة القديس مارتن
 ١٧- كنيسة القديس نيكولاس
 ١٨- كنيسة القديس إيليا
 ١٩- كنيسة القديس إسكندر
 ٢٠- كنيسة القديس كيرلس
 ٢١- كنيسة القديس بولس
 ٢٢- كنيسة القديس أندرو



ملاحظة: الأبعاد المذكورة في المخطط هي أبعاد تقريبية.

مورد من شركة
شركة

محافظة
مصر

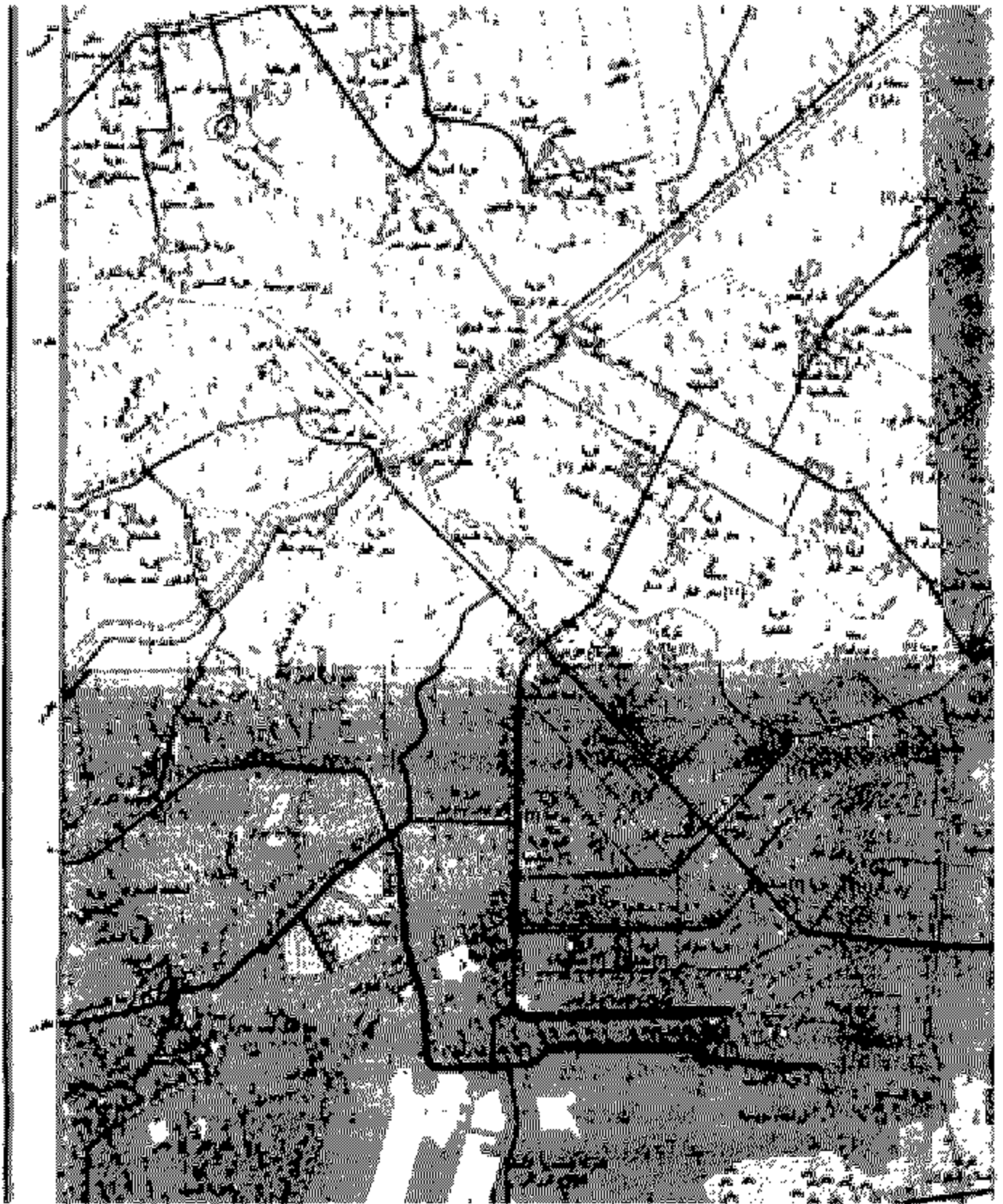
شركة
مصر
مصر

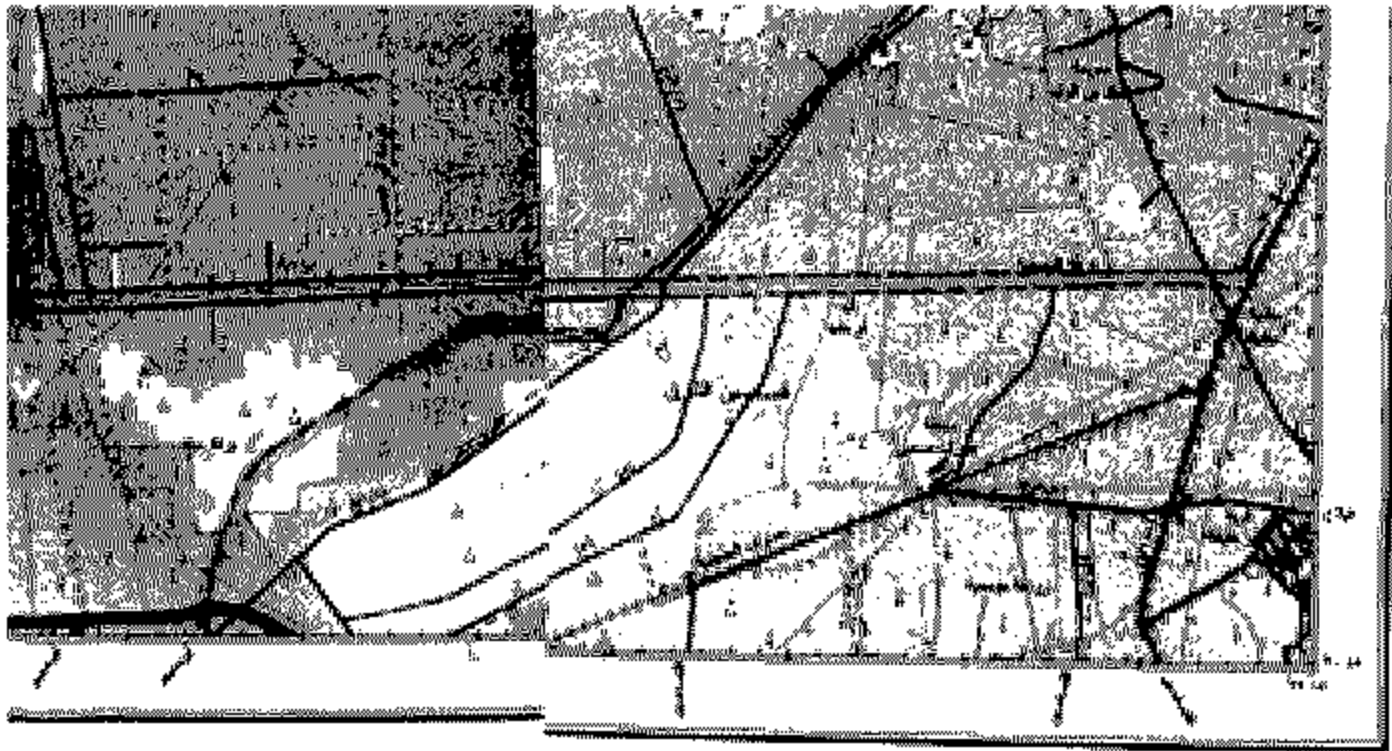
GASCO ENGINEERING DEPT.
APPROVED BY
ENGINEER
DATE

جمهورية مصر العربية







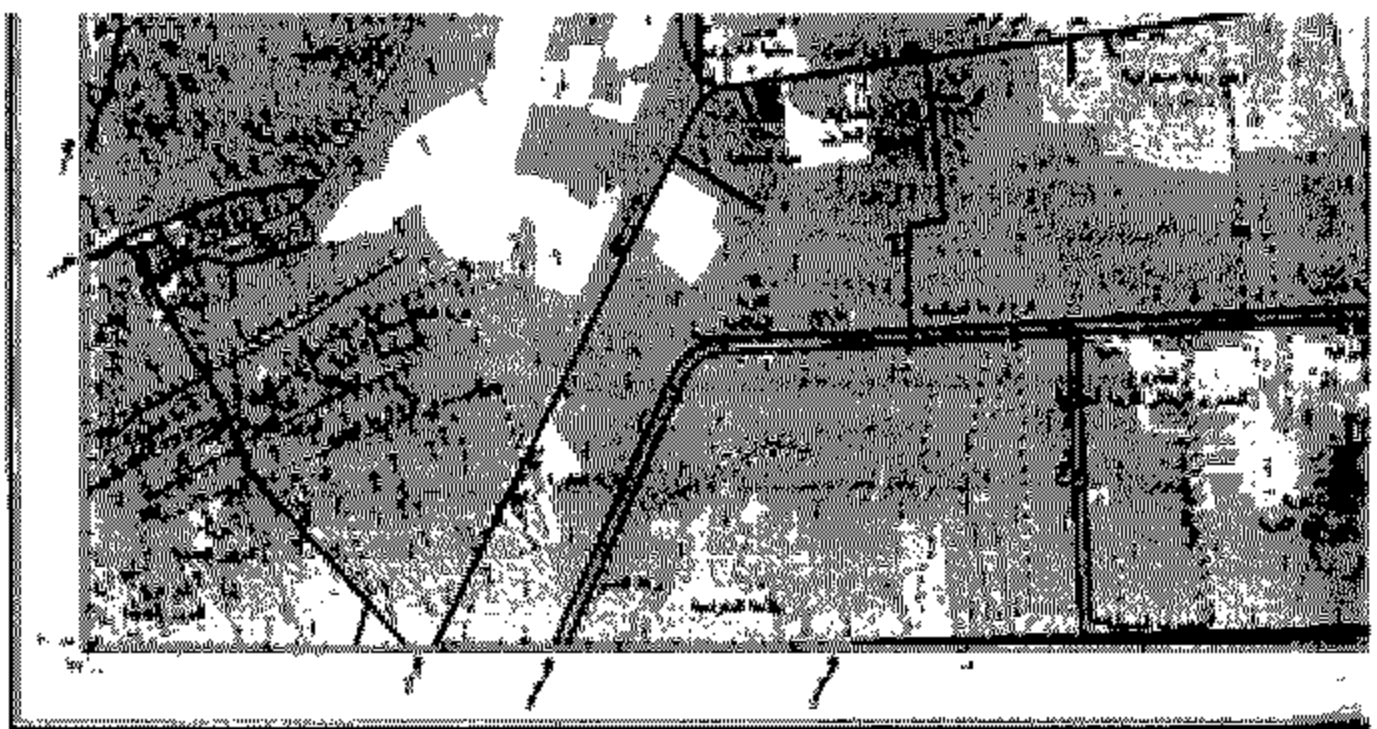


رسم تخطيطي للمحافظة المصرية، ١٨٠٢ - ١٨٠٣ (١٨٠٢ - ١٨٠٣)

معلومات قسم ١

الرمز	الوصف	الرمز	الوصف	الرمز	الوصف	الرمز	الوصف
1	أرض زراعية	2	أرض زراعية	3	أرض زراعية	4	أرض زراعية
5	أرض زراعية	6	أرض زراعية	7	أرض زراعية	8	أرض زراعية
9	أرض زراعية	10	أرض زراعية	11	أرض زراعية	12	أرض زراعية
13	أرض زراعية	14	أرض زراعية	15	أرض زراعية	16	أرض زراعية
17	أرض زراعية	18	أرض زراعية	19	أرض زراعية	20	أرض زراعية
21	أرض زراعية	22	أرض زراعية	23	أرض زراعية	24	أرض زراعية
25	أرض زراعية	26	أرض زراعية	27	أرض زراعية	28	أرض زراعية
29	أرض زراعية	30	أرض زراعية	31	أرض زراعية	32	أرض زراعية
33	أرض زراعية	34	أرض زراعية	35	أرض زراعية	36	أرض زراعية
37	أرض زراعية	38	أرض زراعية	39	أرض زراعية	40	أرض زراعية
41	أرض زراعية	42	أرض زراعية	43	أرض زراعية	44	أرض زراعية
45	أرض زراعية	46	أرض زراعية	47	أرض زراعية	48	أرض زراعية
49	أرض زراعية	50	أرض زراعية	51	أرض زراعية	52	أرض زراعية
53	أرض زراعية	54	أرض زراعية	55	أرض زراعية	56	أرض زراعية
57	أرض زراعية	58	أرض زراعية	59	أرض زراعية	60	أرض زراعية
61	أرض زراعية	62	أرض زراعية	63	أرض زراعية	64	أرض زراعية
65	أرض زراعية	66	أرض زراعية	67	أرض زراعية	68	أرض زراعية
69	أرض زراعية	70	أرض زراعية	71	أرض زراعية	72	أرض زراعية
73	أرض زراعية	74	أرض زراعية	75	أرض زراعية	76	أرض زراعية
77	أرض زراعية	78	أرض زراعية	79	أرض زراعية	80	أرض زراعية
81	أرض زراعية	82	أرض زراعية	83	أرض زراعية	84	أرض زراعية
85	أرض زراعية	86	أرض زراعية	87	أرض زراعية	88	أرض زراعية
89	أرض زراعية	90	أرض زراعية	91	أرض زراعية	92	أرض زراعية
93	أرض زراعية	94	أرض زراعية	95	أرض زراعية	96	أرض زراعية
97	أرض زراعية	98	أرض زراعية	99	أرض زراعية	100	أرض زراعية

ملاحظات: - مقياس الرسم 1:10000
- المساحة الكلية 1000000 متر مربع



خريطة بيوت القديس يوسف في حي القديس يوسف

رقم	الوصف	المساحة	رقم	الوصف	المساحة
١	بيت رقم ١	١٠٠	١١	بيت رقم ١١	١٠٠
٢	بيت رقم ٢	١٠٠	١٢	بيت رقم ١٢	١٠٠
٣	بيت رقم ٣	١٠٠	١٣	بيت رقم ١٣	١٠٠
٤	بيت رقم ٤	١٠٠	١٤	بيت رقم ١٤	١٠٠
٥	بيت رقم ٥	١٠٠	١٥	بيت رقم ١٥	١٠٠
٦	بيت رقم ٦	١٠٠	١٦	بيت رقم ١٦	١٠٠
٧	بيت رقم ٧	١٠٠	١٧	بيت رقم ١٧	١٠٠
٨	بيت رقم ٨	١٠٠	١٨	بيت رقم ١٨	١٠٠
٩	بيت رقم ٩	١٠٠	١٩	بيت رقم ١٩	١٠٠
١٠	بيت رقم ١٠	١٠٠	٢٠	بيت رقم ٢٠	١٠٠

خريطة بيوت القديس يوسف في حي القديس يوسف

مركز خدمات
مركز الخدمات

GASCO	ENGINEERING DEPT.
APPROVED AS NOTED	
DESIGN NAME	المركز
DATE	

مركز
أبو

الهيئة العامة للغازات الطبيعية (إيجاس)
مركز خدمات الغازات الطبيعية
هيئة الغازات الطبيعية
هيئة الغازات الطبيعية

جمهورية مصر العربية



لرئاسة

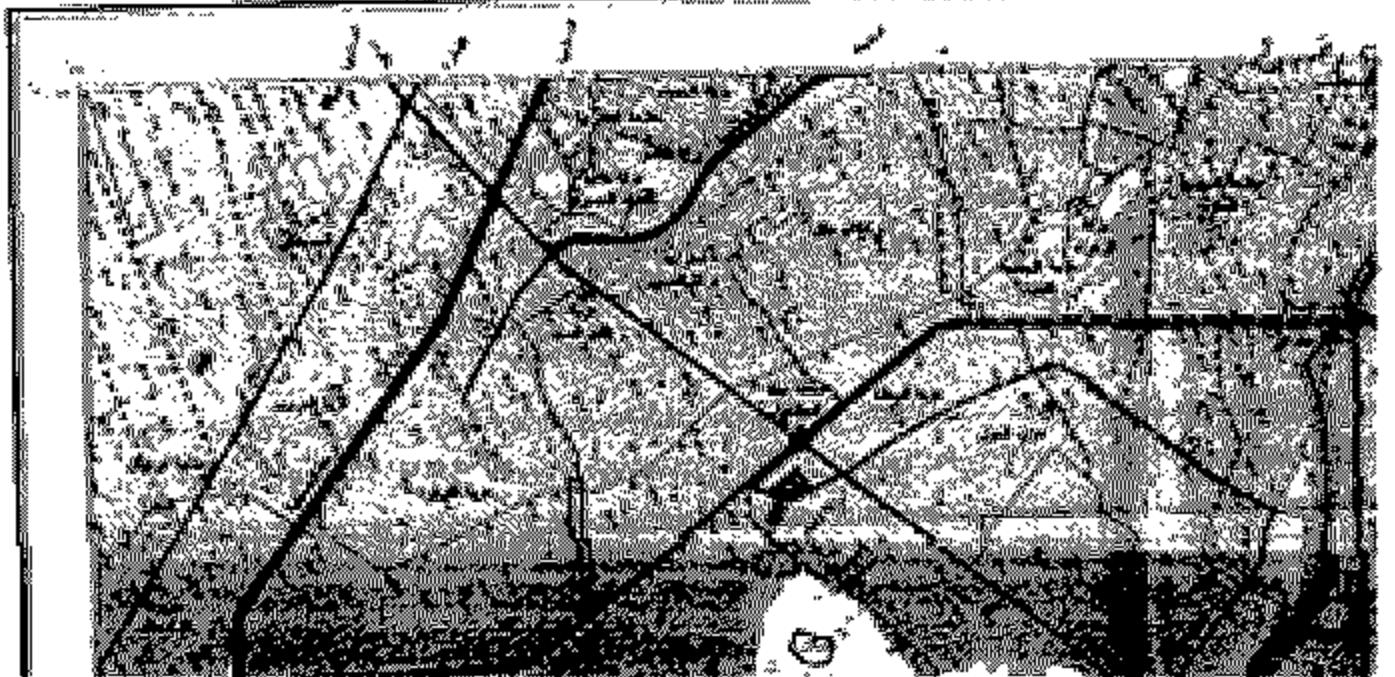
صوير

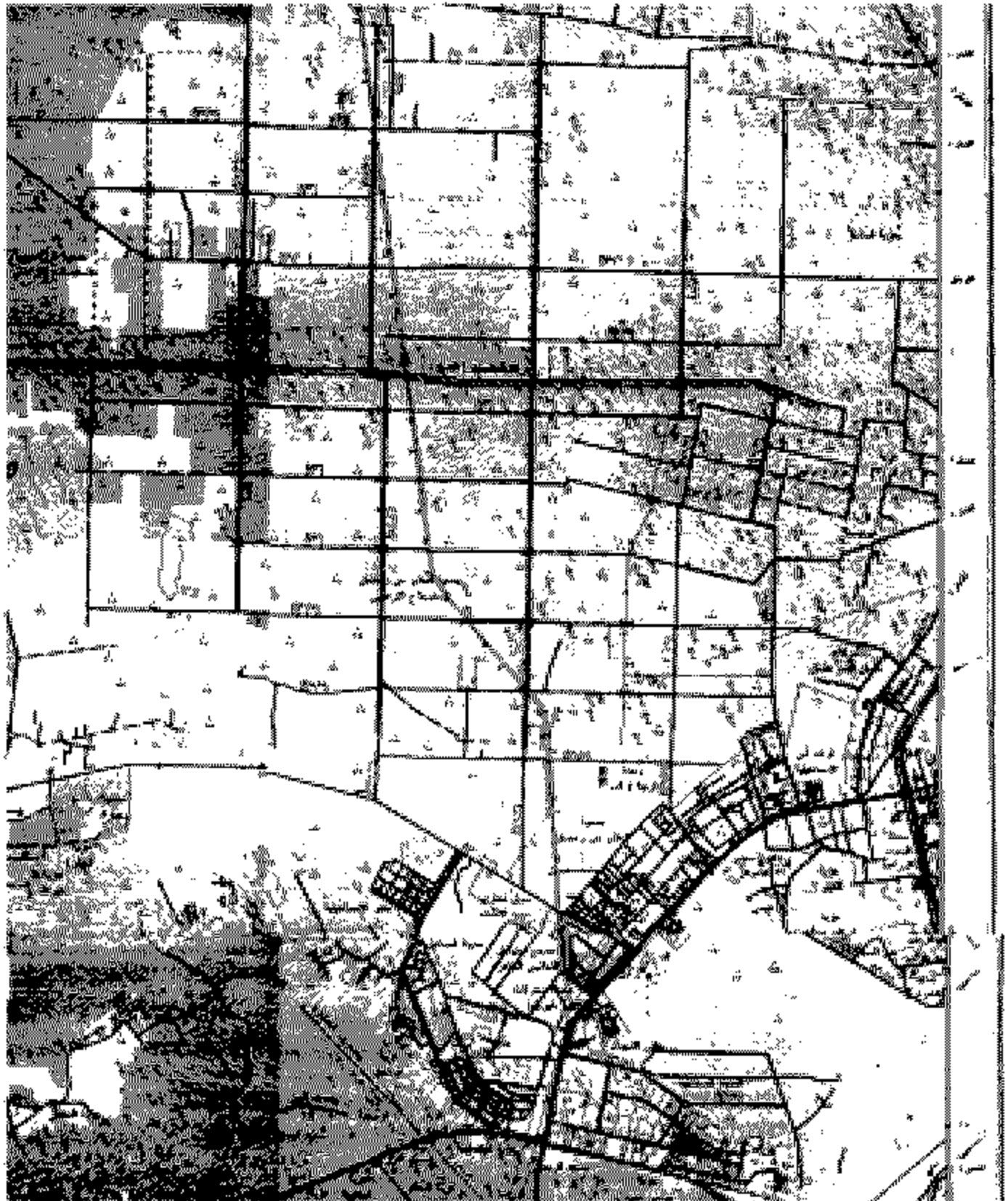


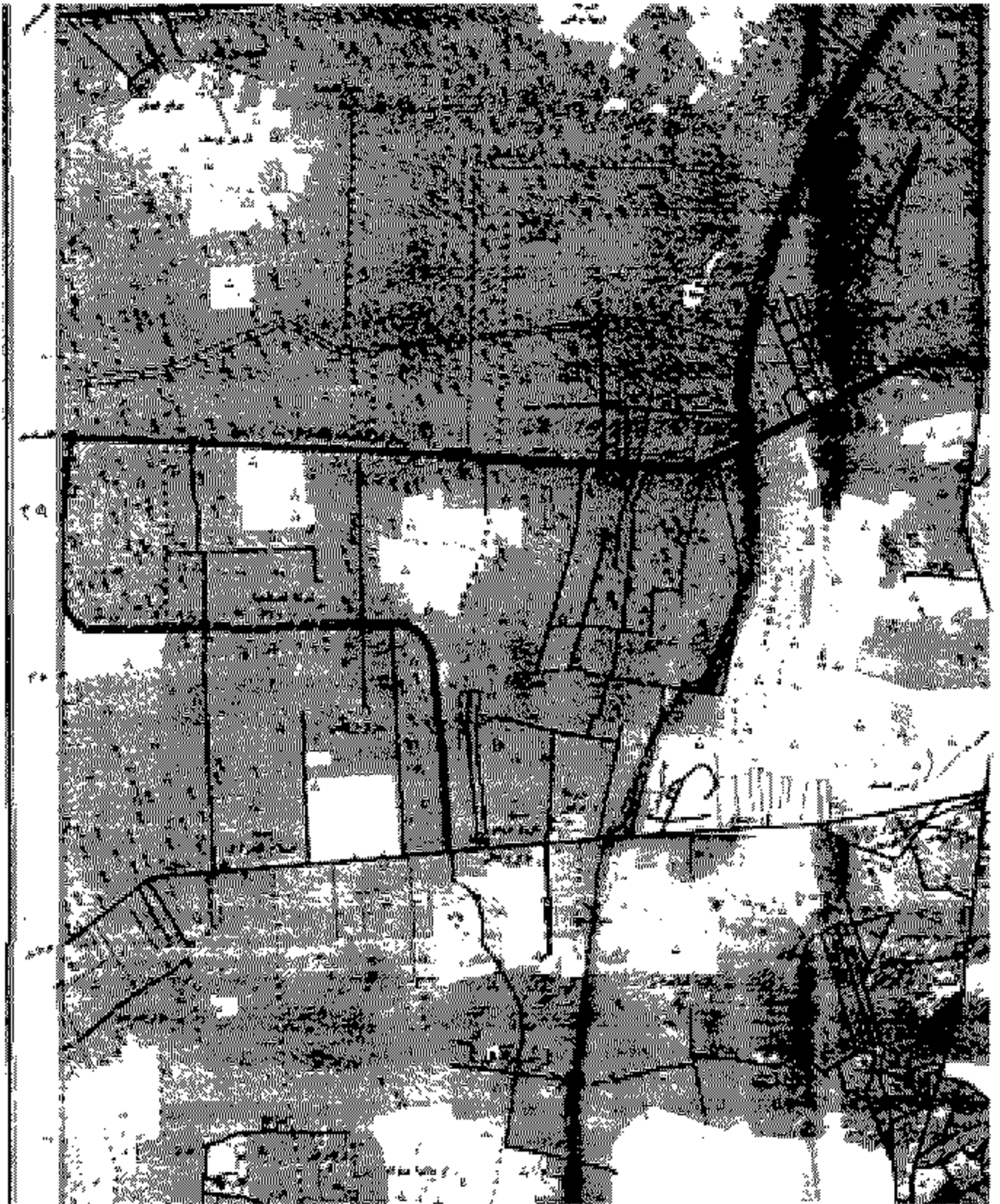
مستخرج قديم

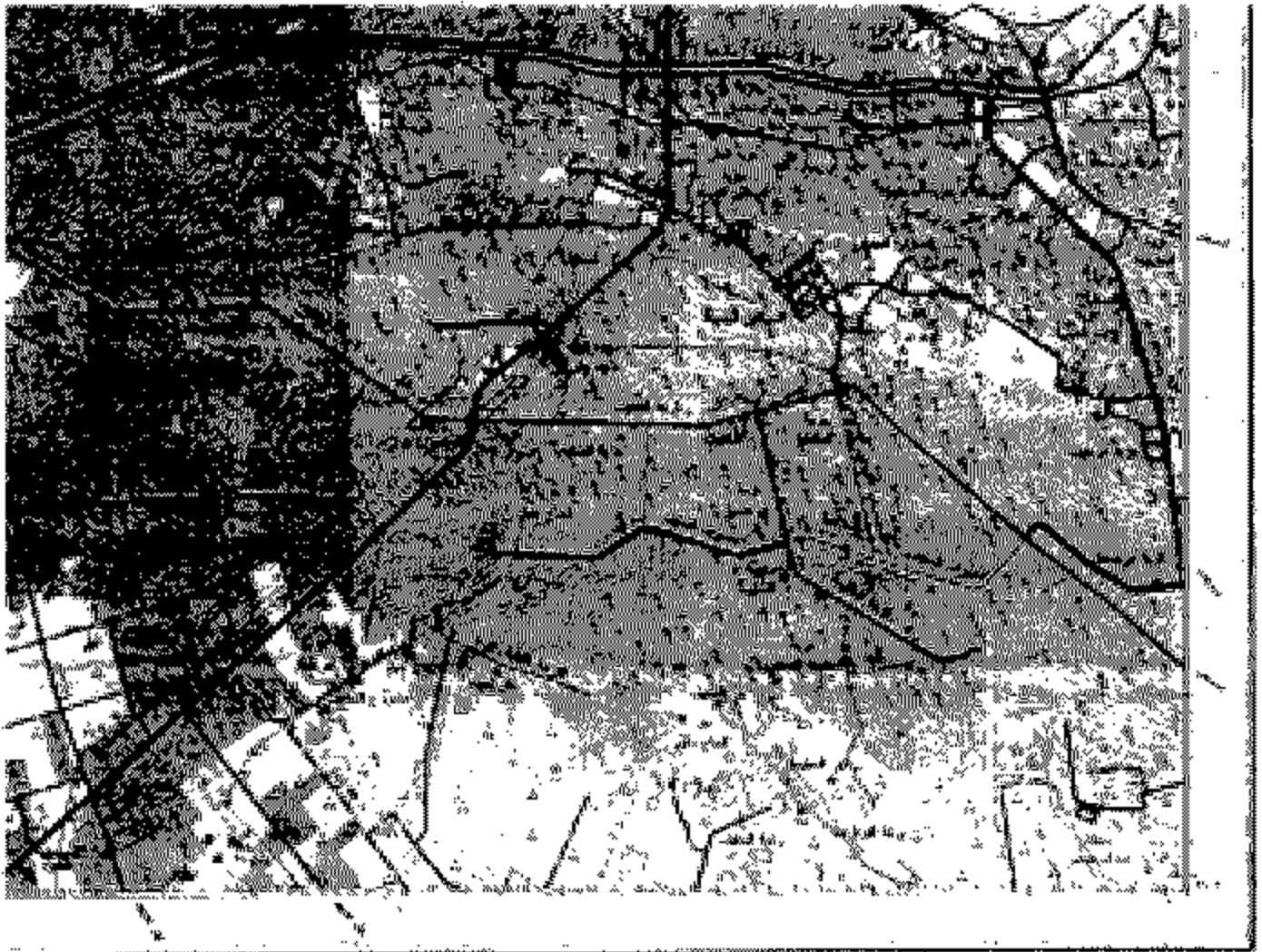
مستخرج من القوائم المرفوعة بتاريخ ١٩١٨
مستخرج من القوائم المرفوعة بتاريخ ١٩١٨
مستخرج من القوائم المرفوعة بتاريخ ١٩١٨

الرقم ١٩٢
١٩١٨





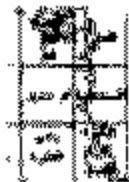




مخطط تقسيم أراضي قرية بني قريظ

مقياس الرسم ١ : ١٠٠٠

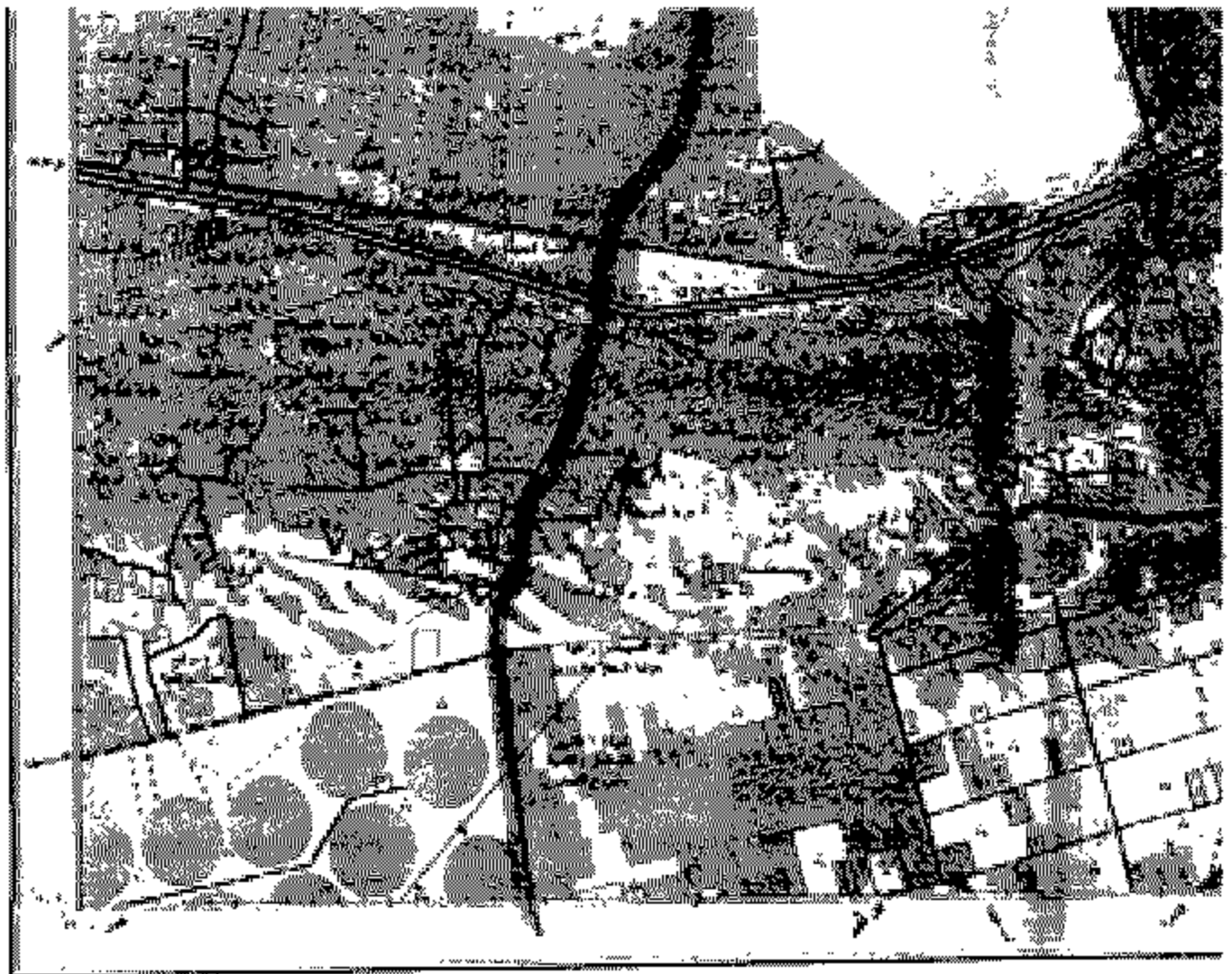
القرى المحيطة



البيانات الواردة في هذا المخطط هي من مقتضى العمل في سنة ١٩٠٢

١	أرض ملكية	١	أرض ملكية	١	أرض ملكية	١	أرض ملكية	١	أرض ملكية	١	أرض ملكية
٢	أرض ملكية	٢	أرض ملكية	٢	أرض ملكية	٢	أرض ملكية	٢	أرض ملكية	٢	أرض ملكية
٣	أرض ملكية	٣	أرض ملكية	٣	أرض ملكية	٣	أرض ملكية	٣	أرض ملكية	٣	أرض ملكية
٤	أرض ملكية	٤	أرض ملكية	٤	أرض ملكية	٤	أرض ملكية	٤	أرض ملكية	٤	أرض ملكية
٥	أرض ملكية	٥	أرض ملكية	٥	أرض ملكية	٥	أرض ملكية	٥	أرض ملكية	٥	أرض ملكية
٦	أرض ملكية	٦	أرض ملكية	٦	أرض ملكية	٦	أرض ملكية	٦	أرض ملكية	٦	أرض ملكية
٧	أرض ملكية	٧	أرض ملكية	٧	أرض ملكية	٧	أرض ملكية	٧	أرض ملكية	٧	أرض ملكية
٨	أرض ملكية	٨	أرض ملكية	٨	أرض ملكية	٨	أرض ملكية	٨	أرض ملكية	٨	أرض ملكية
٩	أرض ملكية	٩	أرض ملكية	٩	أرض ملكية	٩	أرض ملكية	٩	أرض ملكية	٩	أرض ملكية
١٠	أرض ملكية	١٠	أرض ملكية	١٠	أرض ملكية	١٠	أرض ملكية	١٠	أرض ملكية	١٠	أرض ملكية
١١	أرض ملكية	١١	أرض ملكية	١١	أرض ملكية	١١	أرض ملكية	١١	أرض ملكية	١١	أرض ملكية
١٢	أرض ملكية	١٢	أرض ملكية	١٢	أرض ملكية	١٢	أرض ملكية	١٢	أرض ملكية	١٢	أرض ملكية
١٣	أرض ملكية	١٣	أرض ملكية	١٣	أرض ملكية	١٣	أرض ملكية	١٣	أرض ملكية	١٣	أرض ملكية
١٤	أرض ملكية	١٤	أرض ملكية	١٤	أرض ملكية	١٤	أرض ملكية	١٤	أرض ملكية	١٤	أرض ملكية
١٥	أرض ملكية	١٥	أرض ملكية	١٥	أرض ملكية	١٥	أرض ملكية	١٥	أرض ملكية	١٥	أرض ملكية
١٦	أرض ملكية	١٦	أرض ملكية	١٦	أرض ملكية	١٦	أرض ملكية	١٦	أرض ملكية	١٦	أرض ملكية
١٧	أرض ملكية	١٧	أرض ملكية	١٧	أرض ملكية	١٧	أرض ملكية	١٧	أرض ملكية	١٧	أرض ملكية
١٨	أرض ملكية	١٨	أرض ملكية	١٨	أرض ملكية	١٨	أرض ملكية	١٨	أرض ملكية	١٨	أرض ملكية
١٩	أرض ملكية	١٩	أرض ملكية	١٩	أرض ملكية	١٩	أرض ملكية	١٩	أرض ملكية	١٩	أرض ملكية
٢٠	أرض ملكية	٢٠	أرض ملكية	٢٠	أرض ملكية	٢٠	أرض ملكية	٢٠	أرض ملكية	٢٠	أرض ملكية

مخطط تقسيم أراضي قرية بني قريظ - المقياس ١ : ١٠٠٠



البيانات الخاصة بالبناء المزمع في سنة ١٩١٨ م

البيانات الخاصة بالبناء المزمع في سنة ١٩١٨ م

رقم	الوصف	المساحة	التكلفة	ملاحظات
١	البناء الجديد في حي الخديوي	١٠٠٠	١٠٠٠٠	
٢	البناء الجديد في حي الخديوي	١٠٠٠	١٠٠٠٠	
٣	البناء الجديد في حي الخديوي	١٠٠٠	١٠٠٠٠	
٤	البناء الجديد في حي الخديوي	١٠٠٠	١٠٠٠٠	
٥	البناء الجديد في حي الخديوي	١٠٠٠	١٠٠٠٠	
٦	البناء الجديد في حي الخديوي	١٠٠٠	١٠٠٠٠	
٧	البناء الجديد في حي الخديوي	١٠٠٠	١٠٠٠٠	
٨	البناء الجديد في حي الخديوي	١٠٠٠	١٠٠٠٠	
٩	البناء الجديد في حي الخديوي	١٠٠٠	١٠٠٠٠	
١٠	البناء الجديد في حي الخديوي	١٠٠٠	١٠٠٠٠	
١١	البناء الجديد في حي الخديوي	١٠٠٠	١٠٠٠٠	
١٢	البناء الجديد في حي الخديوي	١٠٠٠	١٠٠٠٠	
١٣	البناء الجديد في حي الخديوي	١٠٠٠	١٠٠٠٠	
١٤	البناء الجديد في حي الخديوي	١٠٠٠	١٠٠٠٠	
١٥	البناء الجديد في حي الخديوي	١٠٠٠	١٠٠٠٠	
١٦	البناء الجديد في حي الخديوي	١٠٠٠	١٠٠٠٠	
١٧	البناء الجديد في حي الخديوي	١٠٠٠	١٠٠٠٠	
١٨	البناء الجديد في حي الخديوي	١٠٠٠	١٠٠٠٠	
١٩	البناء الجديد في حي الخديوي	١٠٠٠	١٠٠٠٠	
٢٠	البناء الجديد في حي الخديوي	١٠٠٠	١٠٠٠٠	

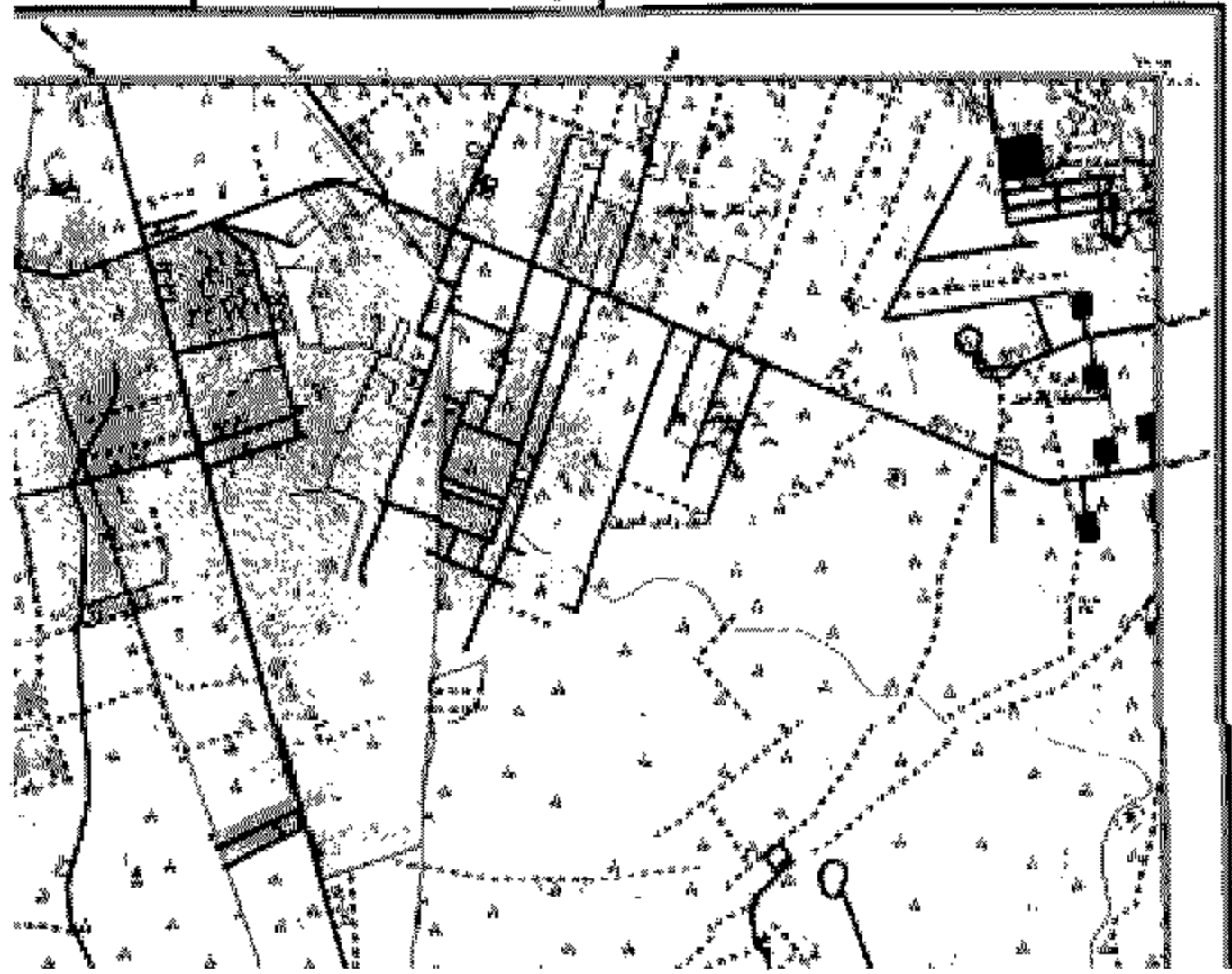
ملاحظات: البيانات الخاصة بالبناء المزمع في سنة ١٩١٨ م

GASCO	ENGINEERING DEPT.
APPROVED AS NOTED	
DESIGNER:	
DATE:	

الدرقة المصرية للتقنيات التطبيقية (بمصر)
مسار خط نقل الكهرباء الخاصة بالجهد ٢٥
طاقة توليد

البيانات
وادي

جمهورية مصر العربية

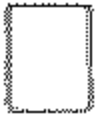


١٩١٨

مصر، جمهورية
القاهرة
(١٩١٨)

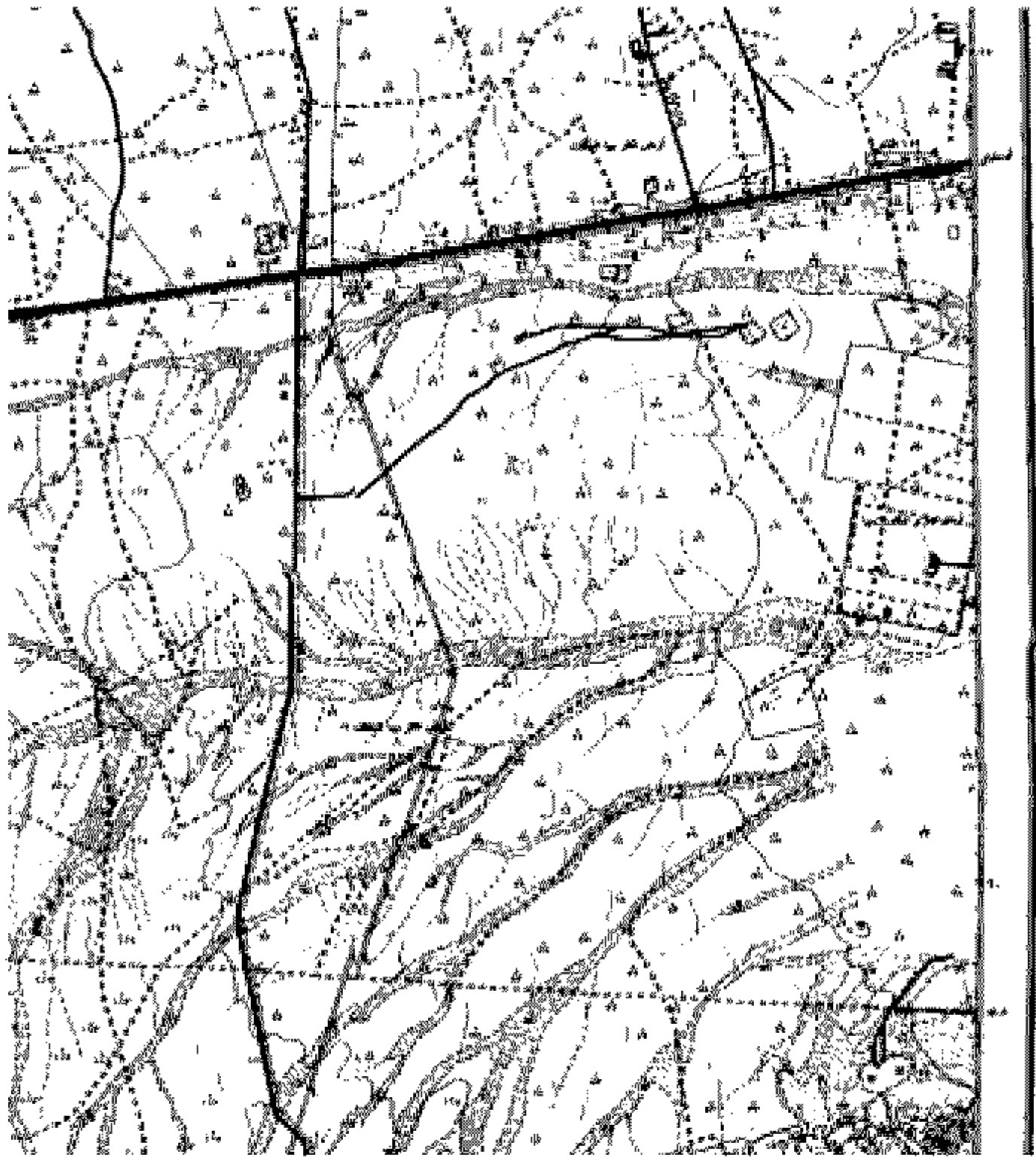
الدسوا العليا
العشرة

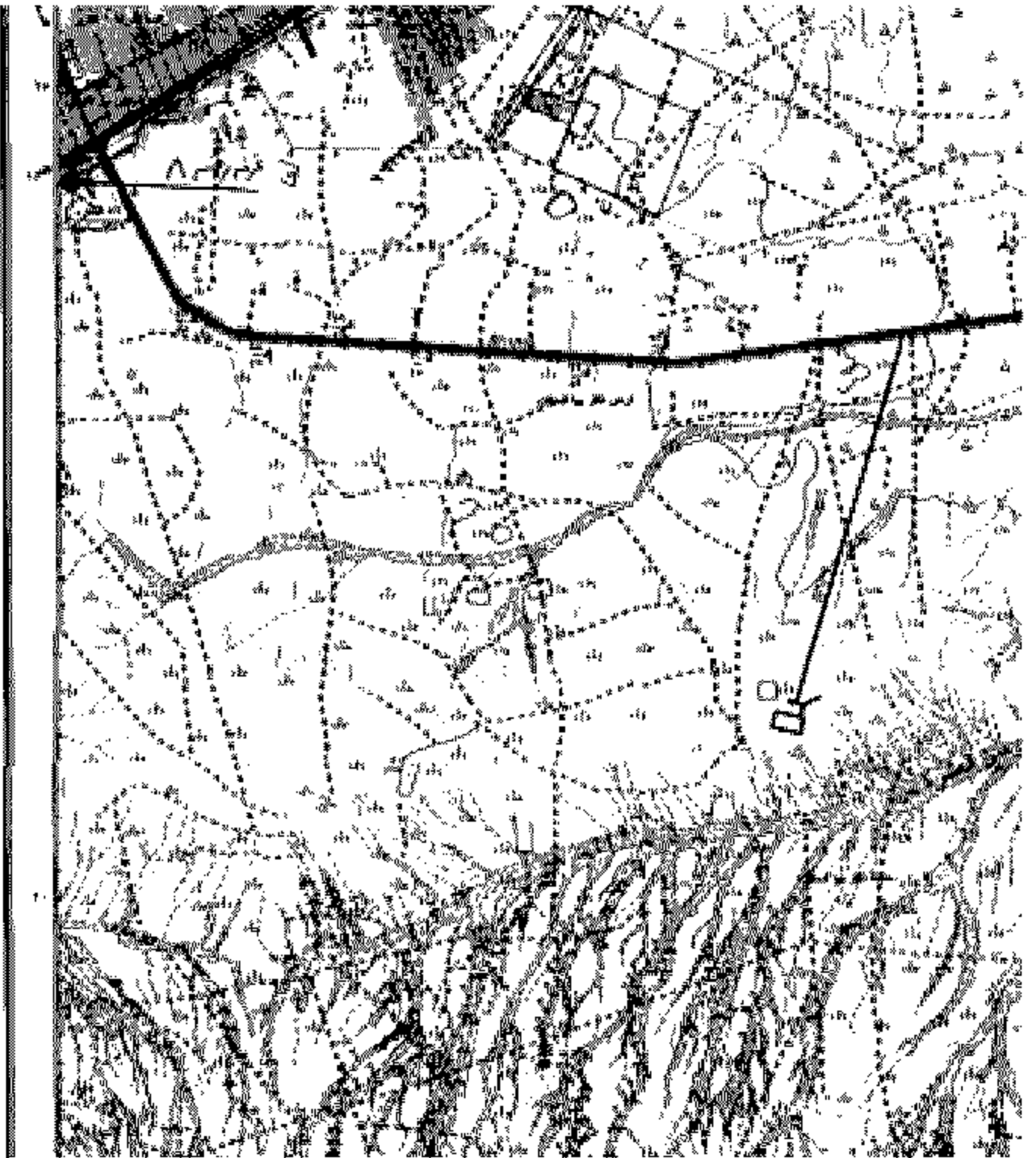
٥

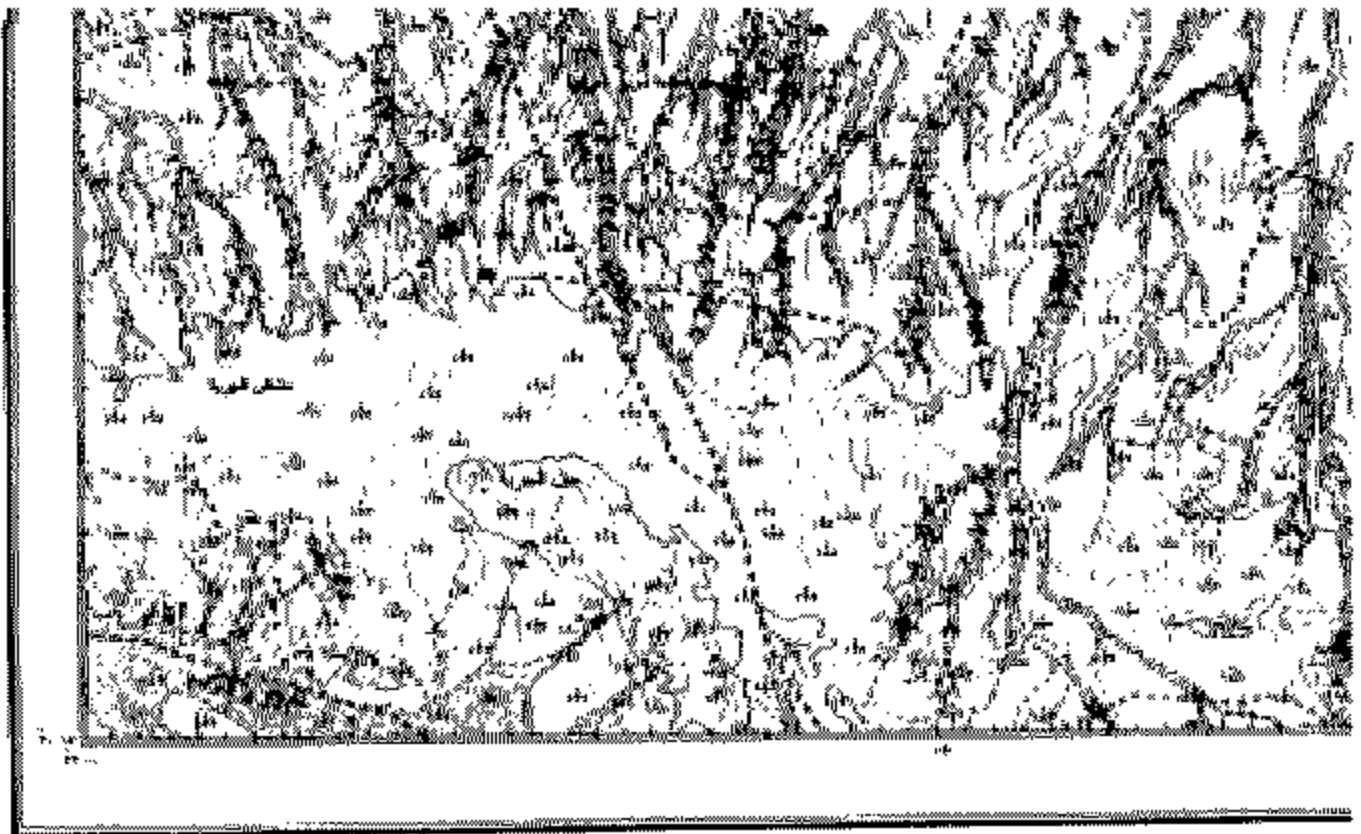


مخبر قريش
البلدية : نظام المخطط الاستراتيجي
رقم المخطط : NH 36 / 11

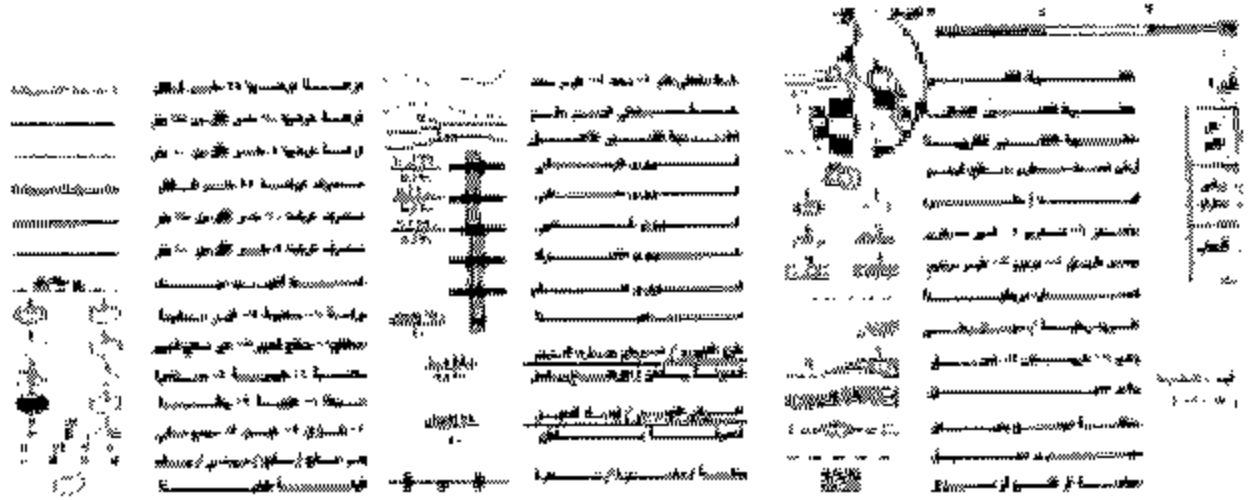








خريطة طبوغرافية لمنطقة الدلتا المصرية عام ١٩٠٤



مخطط خطوط السكك الحديدية في المنطقة المذكورة

إلى دائرة إشراف
وادي

الشركة المصرية لتقنين المياه (مستقر)
مساحة ١٠٠٠ متر مربع تقريبا
عرة بوف

EGYPTI ENGINEERING DEPT.
APPROVED AS METRE
SIGNATURE: [Signature]
DATE

جمهورية مصر العربية



سورة صدر لا صلح
عنه للمصلحة
(١٩١٥)

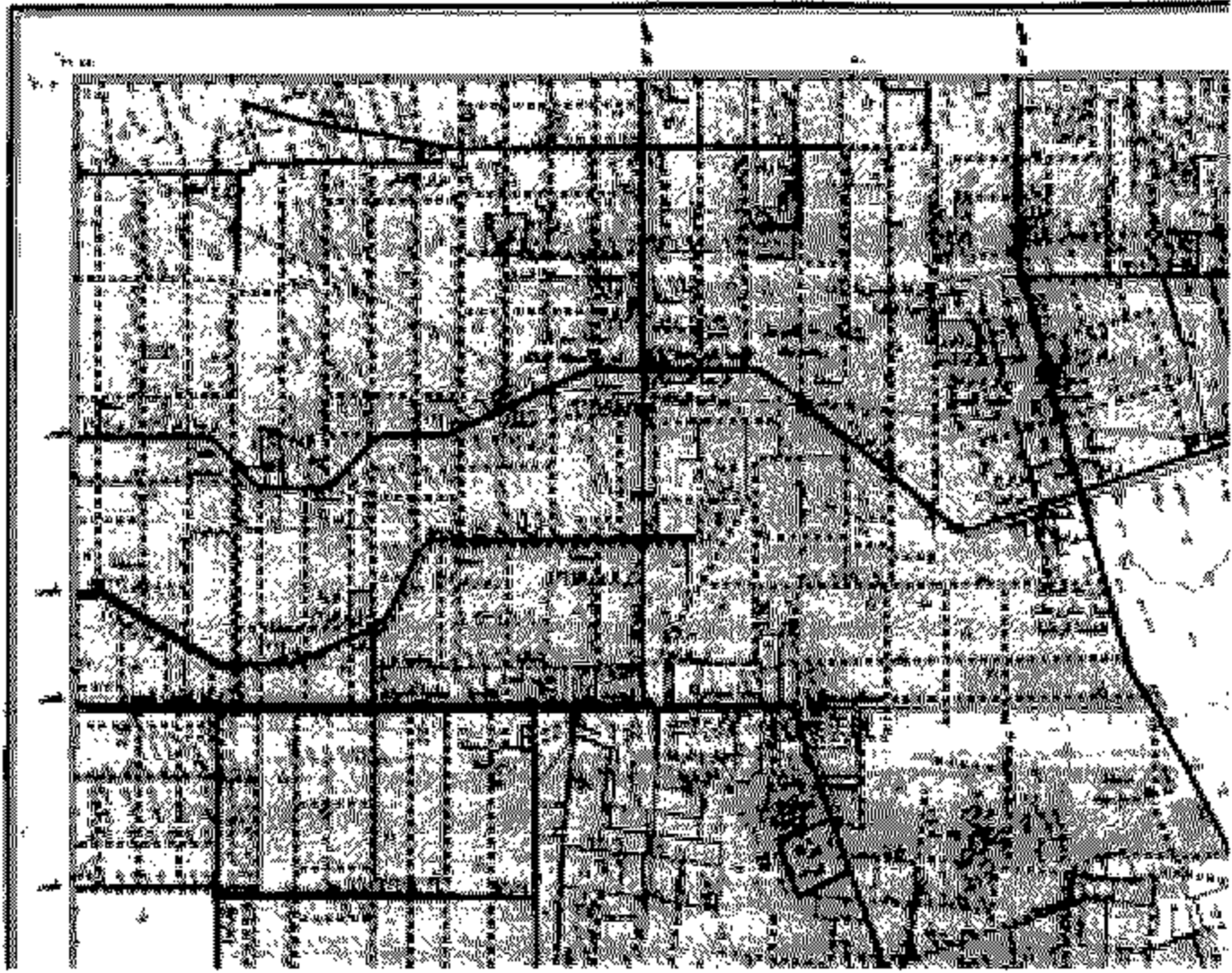
عبر الإسماعيلية

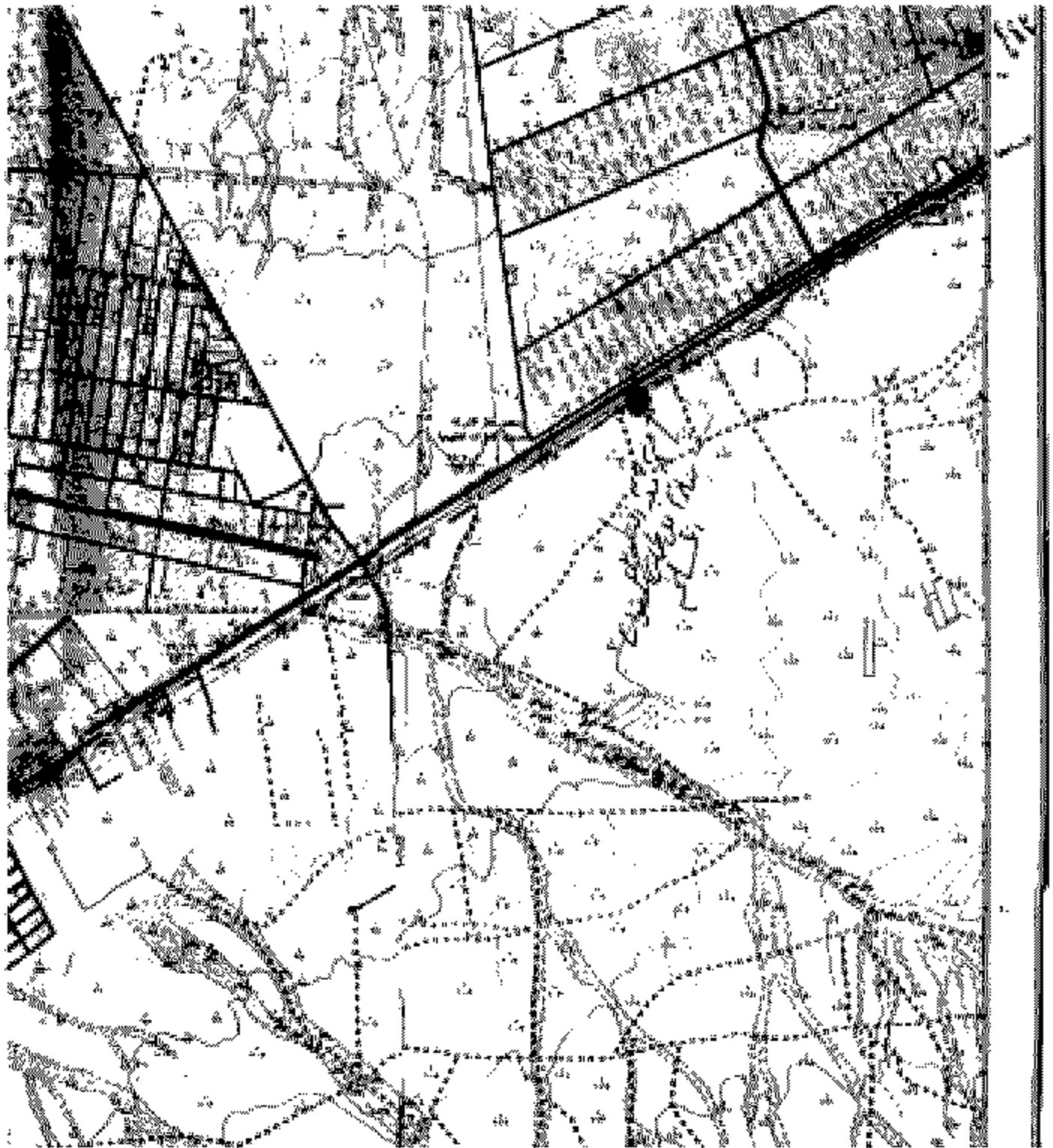


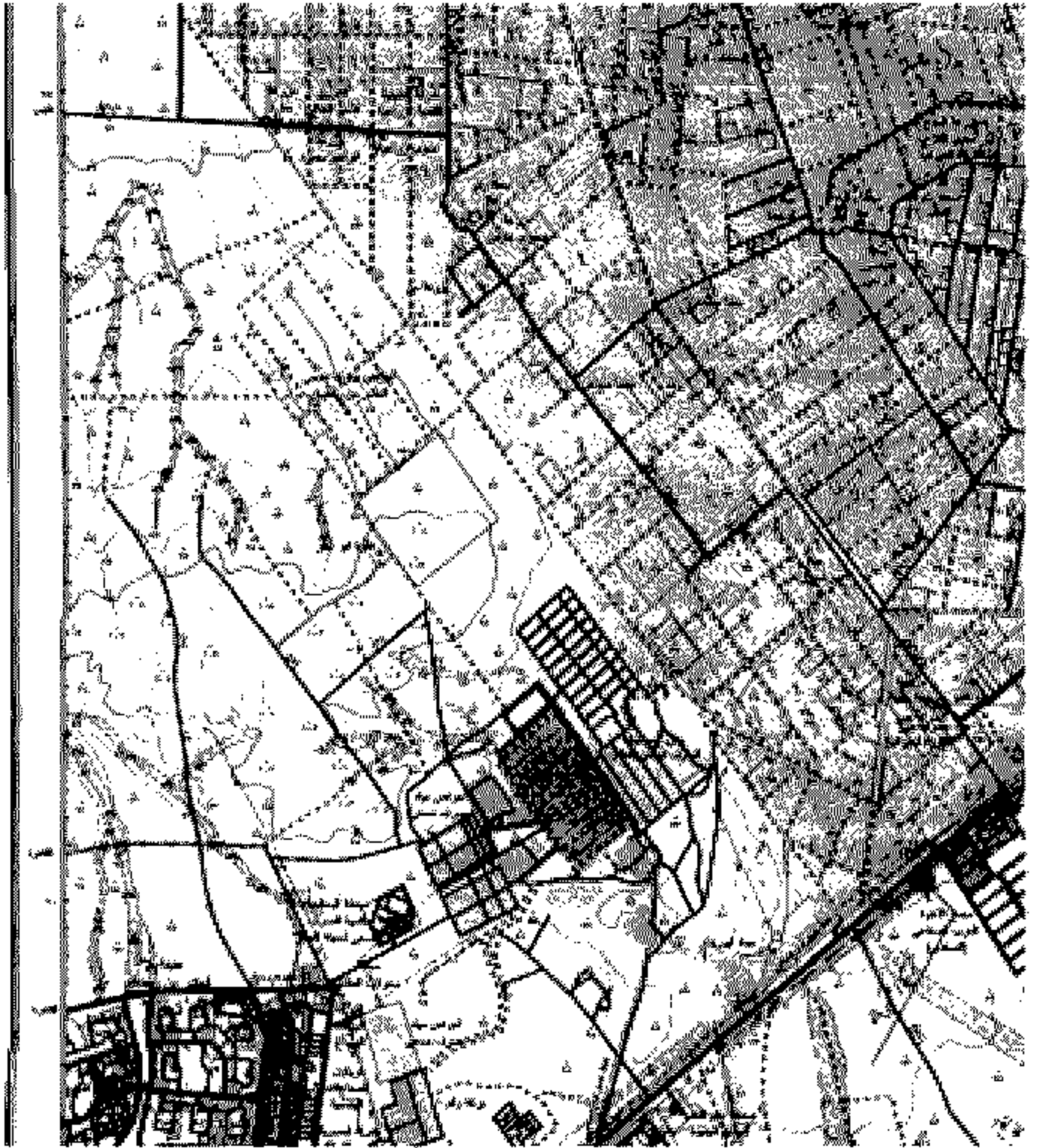
سورة صدر لا صلح
عنه للمصلحة
١٩١٥

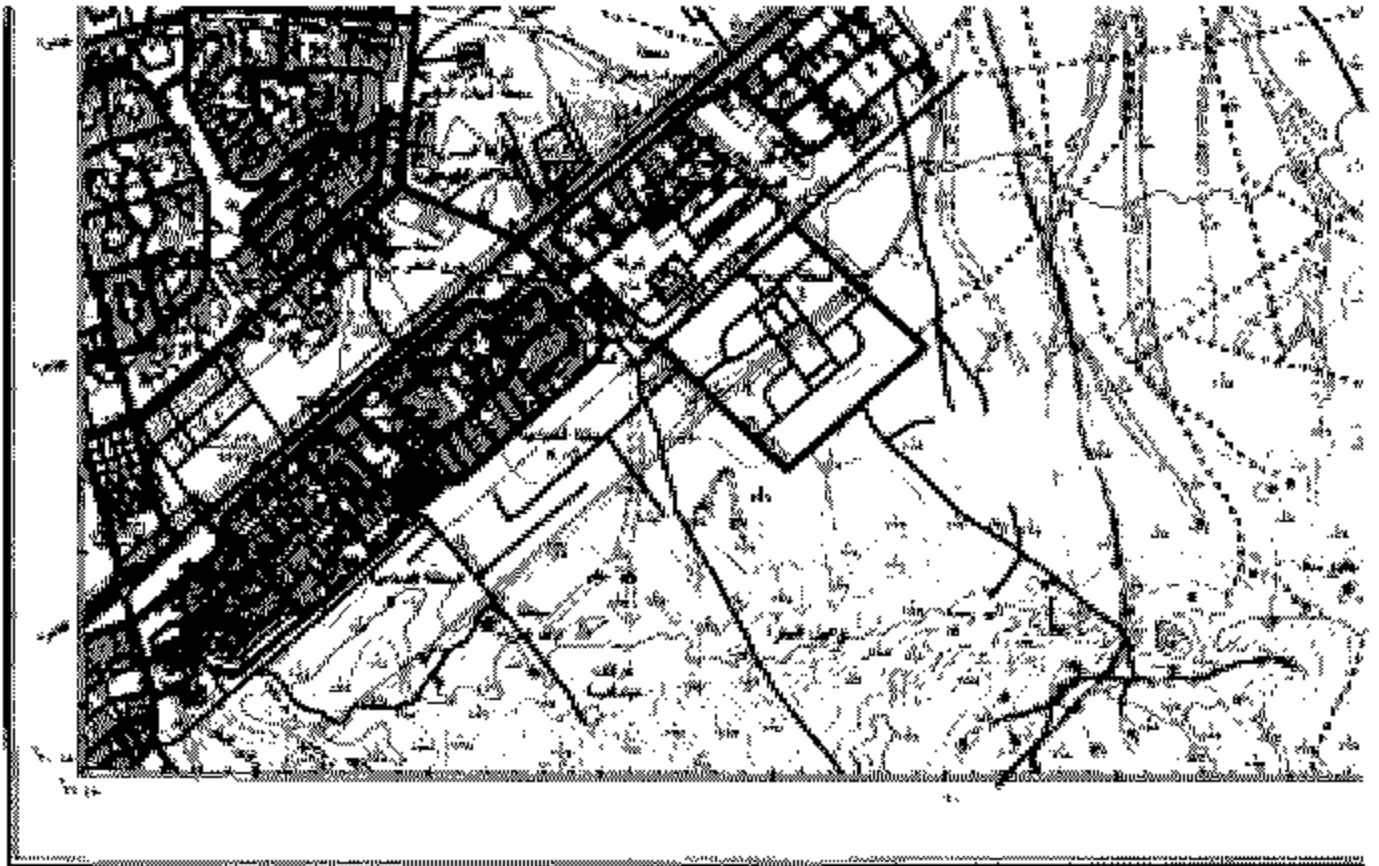
١٩١٥
NH 36 J 1 1

سهران









البنية العامة للمدينة (م. ١٨٠٢)

البنية العامة للمدينة (م. ١٨٠٢)

الاسم	الوصف	المساحة (م. م.)
البنية العامة للمدينة	بنية عامة للمدينة	١٠٠٠٠٠
البنية الخاصة للمدينة	بنية خاصة للمدينة	١٠٠٠٠٠
البنية العامة للمدينة	بنية عامة للمدينة	١٠٠٠٠٠
البنية الخاصة للمدينة	بنية خاصة للمدينة	١٠٠٠٠٠
البنية العامة للمدينة	بنية عامة للمدينة	١٠٠٠٠٠
البنية الخاصة للمدينة	بنية خاصة للمدينة	١٠٠٠٠٠
البنية العامة للمدينة	بنية عامة للمدينة	١٠٠٠٠٠
البنية الخاصة للمدينة	بنية خاصة للمدينة	١٠٠٠٠٠
البنية العامة للمدينة	بنية عامة للمدينة	١٠٠٠٠٠
البنية الخاصة للمدينة	بنية خاصة للمدينة	١٠٠٠٠٠
البنية العامة للمدينة	بنية عامة للمدينة	١٠٠٠٠٠
البنية الخاصة للمدينة	بنية خاصة للمدينة	١٠٠٠٠٠
البنية العامة للمدينة	بنية عامة للمدينة	١٠٠٠٠٠
البنية الخاصة للمدينة	بنية خاصة للمدينة	١٠٠٠٠٠
البنية العامة للمدينة	بنية عامة للمدينة	١٠٠٠٠٠
البنية الخاصة للمدينة	بنية خاصة للمدينة	١٠٠٠٠٠
البنية العامة للمدينة	بنية عامة للمدينة	١٠٠٠٠٠
البنية الخاصة للمدينة	بنية خاصة للمدينة	١٠٠٠٠٠

البنية العامة للمدينة (م. ١٨٠٢)