

## وزارة البترول والثروة المعدنية

قرار رقم ٦٨٦ لسنة ٢٠١٩

### وزير البترول والثروة المعدنية

- بعد الاطلاع على القانون رقم ٥٣ لسنة ١٩٦٦ بإصدار قانون الزراعة وتعديلاته ؛  
وعلى القانون رقم ٤٣ لسنة ١٩٧٩ بإصدار قانون نظام الإدارة المحلية وتعديلاته ؛  
وعلى القانون رقم ٢١٧ لسنة ١٩٨٠ بشأن الغاز الطبيعي ولائحته التنفيذية ؛  
وعلى القانون رقم ٤ لسنة ١٩٨٨ فى شأن خطوط أنابيب البترول ولائحته التنفيذية ؛  
وعلى القانون رقم ١٠ لسنة ١٩٩٠ بشأن نزع ملكية العقارات للمنفعة العامة ؛  
وعلى القانون رقم ٢٠٣ لسنة ١٩٩١ بإصدار قانون شركات قطاع الأعمال العام  
ولائحته التنفيذية ؛  
وعلى قرار السيد الدكتور رئيس مجلس الوزراء رقم ١٠٠٩ لسنة ٢٠٠١  
بإنشاء الشركة المصرية القابضة للغازات الطبيعية ؛  
وعلى موافقة السيد الأستاذ الدكتور وزير الزراعة واستصلاح الأراضى  
بتاريخ ٢٠١٨/٥/٢١ ؛  
وعلى موافقة المجلس التنفيذى بمحافظة الإسكندرية بتاريخ ٢٠١٨/٥/٢٨ ؛  
وعلى موافقة المجلس التنفيذى بمحافظة البحيرة بتاريخ ٢٠١٨/١١/٤ ؛  
وعلى موافقة هيئة عمليات القوات المسلحة المؤرخة فى ٢٠١٩/٢/٢٧ ؛  
على ما عرضه كلُّ من السيد المهندس رئيس مجلس إدارة الشركة المصرية  
القابضة للغازات الطبيعية والسيد المهندس مستشار وزير البترول لشئون الغاز  
والسيد الدكتور وكيل وزارة البترول للشئون القانونية ؛

## قرار:

**مادة أولى -** يستولى مؤقتاً لمدة أربعة وعشرين شهراً أو بانتهاء الغرض المستولى عليه من أجله أيهما أقرب على الأراضى اللازمة لتنفيذ مشروع مد خط غاز طبيعى ريفين قطر ٢٨ بوصة بطول ٧٠ كم وعرض ٢٠ متراً ماراً بباطن الأرض بعمق متر واحد من الراسم العلوى للماسورة ويبدأ مسار خط الغاز الطبيعى داخل نطاق محافظة البحيرة من داخل شركة رشيد للبتروول على بعد ١ كم من ساحل البحر المتوسط وحتى ٤٥ كم ، ثم يبدأ داخل نطاق محافظة الإسكندرية حتى ٧٠ كم ليصل إلى النهاية داخل مجمع غازات الصحراء الغربية التابع للشركة المصرية للغازات الطبيعية (جاسكو) المار بمحافظتى البحيرة والإسكندرية وكذا إقامة عدد (٦) غرف بلوف بارتفاع أسوار (٤) أمتار طبقاً للمسار الموضح بيانه بالمذكرة الإيضاحية والخريطة المساحية المرفقة .

**مادة ثانية -** ينتهى العمل بأحكام هذا القرار بانتهاء مدة الاستيلاء المؤقت الموضحة بالمادة الأولى .

**مادة ثالثة -** يُنشر هذا القرار ومذكرته الإيضاحية والخريطة المساحية المرفقة فى الوقائع المصرية ، ويعمل به من اليوم التالى لتاريخ نشره ، وعلى الجهات المختصة تنفيذه .

صدر فى ٢٠١٩/٣/٧

وزير البترول والثروة المعدنية

مهندس / طارق الملا

## الشركة المصرية القابضة للغازات الطبيعية (إيجاس)

### مذكرة إيضاحية

لقرار السيد المهندس وزير البترول والثروة المعدنية رقم ٦٨٦ لسنة ٢٠١٩

بالاستيلاء المؤقت لمدة أربعة وعشرين شهراً على الأراضي اللازمة

لتنفيذ مشروع مد خط غاز طبيعي ريفين ، قطر ٢٨ بوصة

المار بمحافظة البحيرة والإسكندرية

أتشرف بالإحاطة بأنه مدرج بخطة مشروعات الشركة المصرية للغازات الطبيعية (جاسكو) لعام ٢٠١٩ / ٢٠٢٠ تنفيذ مشروع مد خط الغاز الطبيعي ريفين ، قطر ٢٨ بوصة بطول ٧٠ كم المار بمحافظة البحيرة والإسكندرية وكذا إقامة عدد (٦) غرف بلوف بارتفاع أسوار (٤) أمتار . وحيث إنه يلزم لتنفيذ المشروع ضرورة الاستيلاء المؤقت لمدة أربعة وعشرين شهراً أو بانتهاء الغرض المستولى عليه من أجله أيهما أقرب على الأراضي اللازمة لتنفيذ مشروع مد خط غاز طبيعي ريفين ، قطر ٢٨ بوصة بطول ٧٠ كم وعرض ٢٠ متراً ماراً بباطن الأرض بعمق متر واحد من الراسم العلوي للماسورة ويبدأ مسار الخط داخل نطاق محافظة البحيرة من داخل شركة رشيد للبترول على بعد ١ كم من ساحل البحر المتوسط ثم ينحرف جنوباً حتى كم (١) ثم ينحرف جنوب غرب موازياً لترعة حتى كم (٣,٨) عند التقاء الترعة مع الطريق الدولي الساحلي ثم ينحرف غرباً موازياً للطريق الدولي الساحلي من الجهة الشمالية موازياً مع خط إدكو/ المعدية ٢٠ بوصة لمسافة ١٤ كم ويمر داخل بحيرة إدكو ومزارع سمكية بطول حوالي ٧ كم من كم (١٨,٨) حتى كم (٢٥,٧) ومتقاطعاً مع (طريق شركات البترول - طريق وسكة حديد أبو قير/ رشيد - عدد من الترع والمصارف) ثم يقطع الطريق الدولي الساحلي عند كم (٣٢,٥) ويمتد موازياً له من الناحية الجنوبية ويقطع ترعة المحمودية عند كم (٣٤,٤) ويقطع طريق القاهرة/ الإسكندرية الزراعي والسكة الحديد عند كم (٣٥,٤) ويستمر موازياً للطريق حتى كم (٤٢,٥) حيث يقطع ترعة مربوط الجديدة ومصرف الدشودي وينحرف في الاتجاه الجنوبي الغربي موازياً للترعة والمصرف من الناحية الغربية حتى كم (٤٥) ليبدأ داخل نطاق محافظة الإسكندرية مستمراً موازياً للترعة والمصرف

من الناحية الغربية حتى كم (٥٠, ٢) حيث يقطع مصرف العموم وترعة وطريق أسفلتى ويمتد موازياً لمصرف الحارس العمومى من الجهة الجنوبية الشرقية حتى كم (٥٧, ٣) حيث يقطع مصرف الحارس العمومى ومصرف حارس رقم (١) ويمتد موازياً لمصرف حارس رقم (١) من الجهة الجنوبية وموازياً لترعة النوبارية الملاحية من الجهة الجنوبية الشرقية داخل الأراضى الزراعية حتى كم (٦٦, ٥) حيث ينحرف فى اتجاه الغرب قاطعاً ترعة النوبارية الملاحية ومصرف غرب النوبارية وسكة حديد حتى يصل إلى النهاية داخل مجمع غازات الصحراء الغربية للشركة المصرية للغازات الطبيعية جاسكو عند كم (٧٠) .

ولما كانت الأراضى المطلوب الاستيلاء المؤقت عليها من الأراضى الزراعية ، فقد تم الحصول على موافقة السيد الدكتور وزير الزراعة واستصلاح الأراضى وذلك طبقاً لنص المادة (١٥٢) من قانون الزراعة رقم ٥٣ لسنة ١٩٦٦ وتعديلاته .

وقد تم الحصول على موافقة كل من المجلس التنفيذى بمحافظة الإسكندرية ، ومحافظة البحيرة ، وموافقة هيئة عمليات القوات المسلحة على تنفيذ مشروع الخط بالأراضى اللازمة لمسار تنفيذه والتي تقع فى نطاق محافظتى البحيرة والإسكندرية .

وحيث إن المشروع من المشروعات الهامة والعاجلة ذات النفع العام التى تخدم الاقتصاد القومى ، ومدرج له الاعتمادات المالية اللازمة ، وهو من المشروعات الطويلة التى يتعذر فيها حصر أسماء الملاك والحائزين للأراضى التى يمر بها مسار الخط قبل صدور القرار ؛

ونظراً لصفة الاستعجال التى يتسم بها المشروع لتنفيذ مسار الخط المنوه عنه والذي لا يحتمل التأخير لدعم مجمع غازات الصحراء الغربية بالغاز الطبيعى وإعمالاً لنص المادة (٤) من القانون رقم ٢١٧ لسنة ١٩٨٠ فى شأن الغاز الطبيعى ولائحته التنفيذية والقانون رقم ٤ لسنة ١٩٨٨ فى شأن خطوط أنابيب البترول ولائحته التنفيذية وإعمالاً لأحكام المادة (١٥) من القانون رقم ١٠ لسنة ١٩٩٠ بشأن نزع ملكية العقارات للمنفعة العامة والتى تجيز للوزير المختص إصدار قرار بالاستيلاء المؤقت على الأراضى اللازمة لتنفيذ المشروعات العاجلة فى حالة الضرورة والاستعجال ؛

## لذلك

يقتضى الأمر استصدار قرار بالاستيلاء المؤقت لمدة أربعة وعشرين شهراً أو بانتهاء الغرض المستولى عليه من أجله أيهما أقرب على الأراضى التى يمر بها الخط المشار إليه والموضع موقعه وحدوده ومعالمه بصدر هذه المذكرة والخريطة المساحية المرفقة وبيان إحداثيات غرف البلوف باعتباره إجراءً وقتياً يُمكن الشركة المصرية للغازات الطبيعية (جاسكو) المنفذة للمشروع من وضع الأراضى اللازمة لمساره تحت تصرفها خلال فترة التنفيذ ، كما ستقوم شركة جاسكو بصرف التعويضات اللازمة لذوى الشأن طبقاً لأحكام القانون مع اعتبار ذلك مرتبطاً بالتنفيذ وإعادة الأراضى المار بها مسار الخط فى نهاية التنفيذ إلى الحالة التى كانت عليها وقت الاستيلاء .

والأمر مرفوع لسيادتكم ، برجاء التكرم بالنظر فى استصدار قرار الاستيلاء المؤقت المطلوب .


**وتفضلوا سيادتكم بقبول فائق الاحترام**

تحريراً فى ٧/٣/٢٠١٩

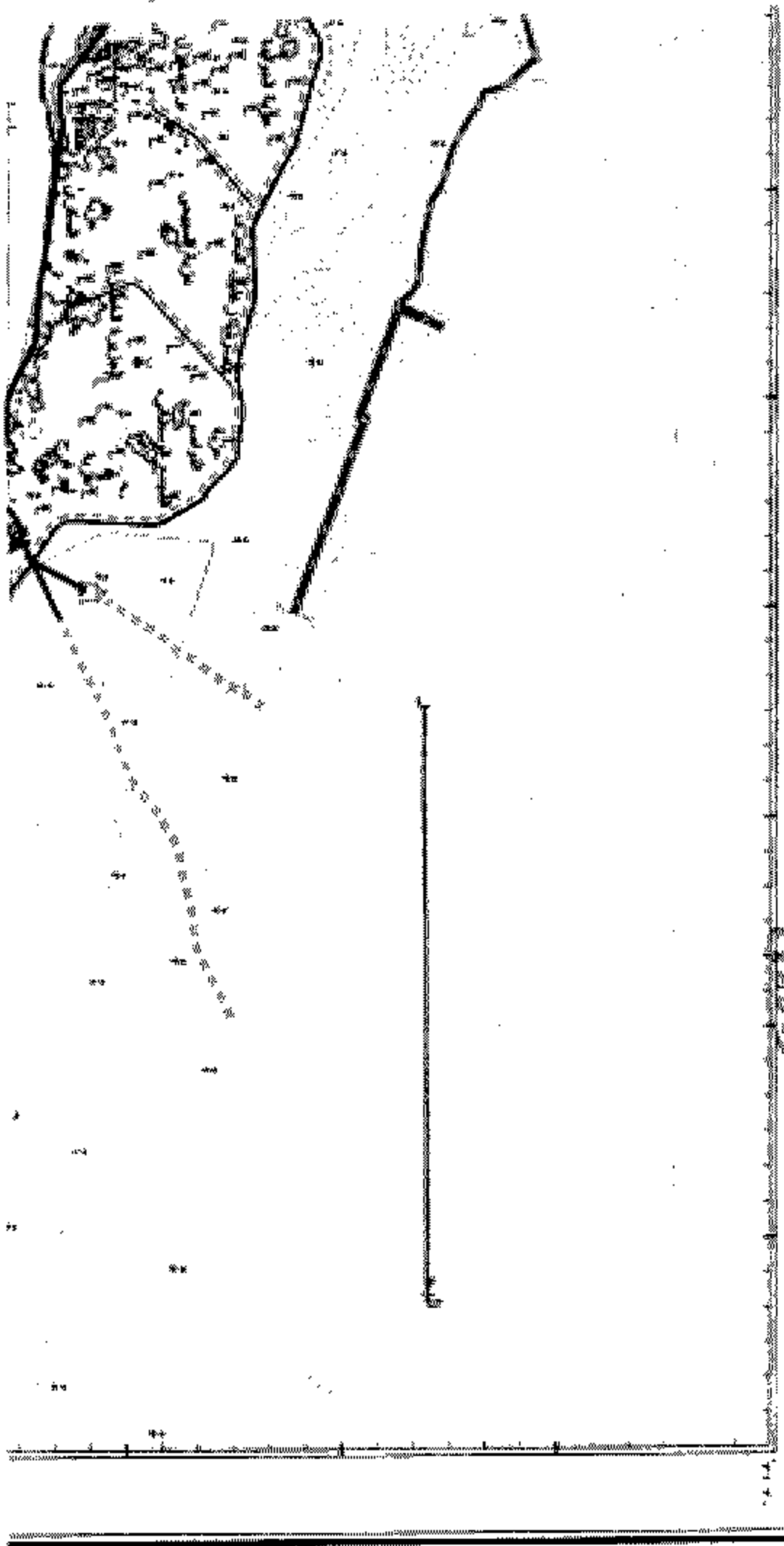
رئيس مجلس الإدارة

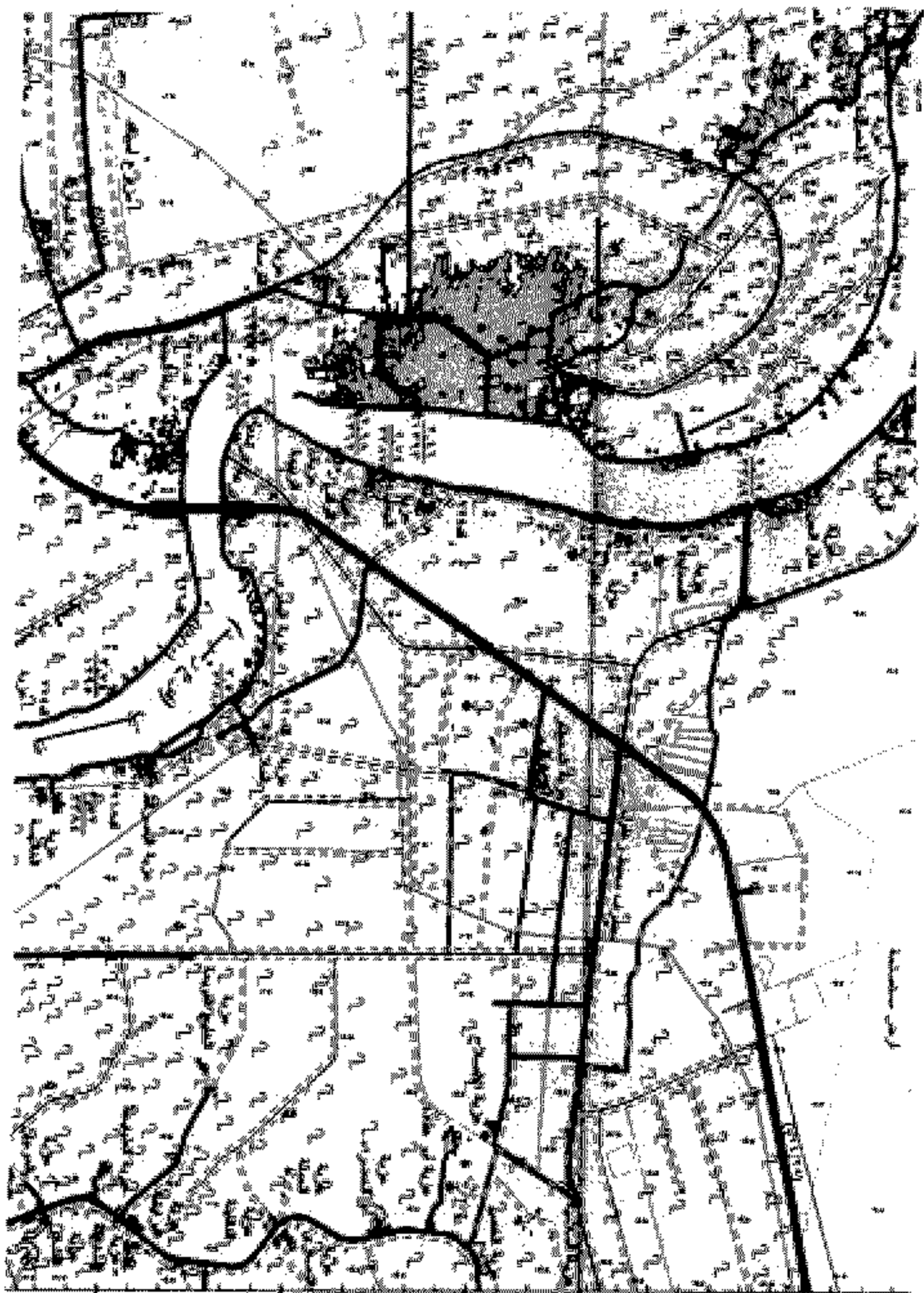
**م/ أسامة أحمد وفيق البقلى**

الشرطة المصرية للعمليات الطبيعية (جيشي)  
 مسجل خط النقل - دقيق ٨ ح  
 غرفة بازل



جمهورية مصر العربية  
 النيابة العامة





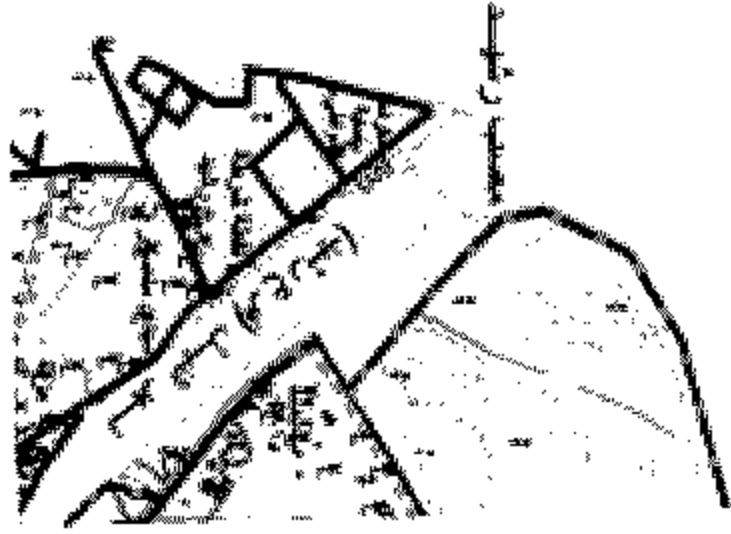
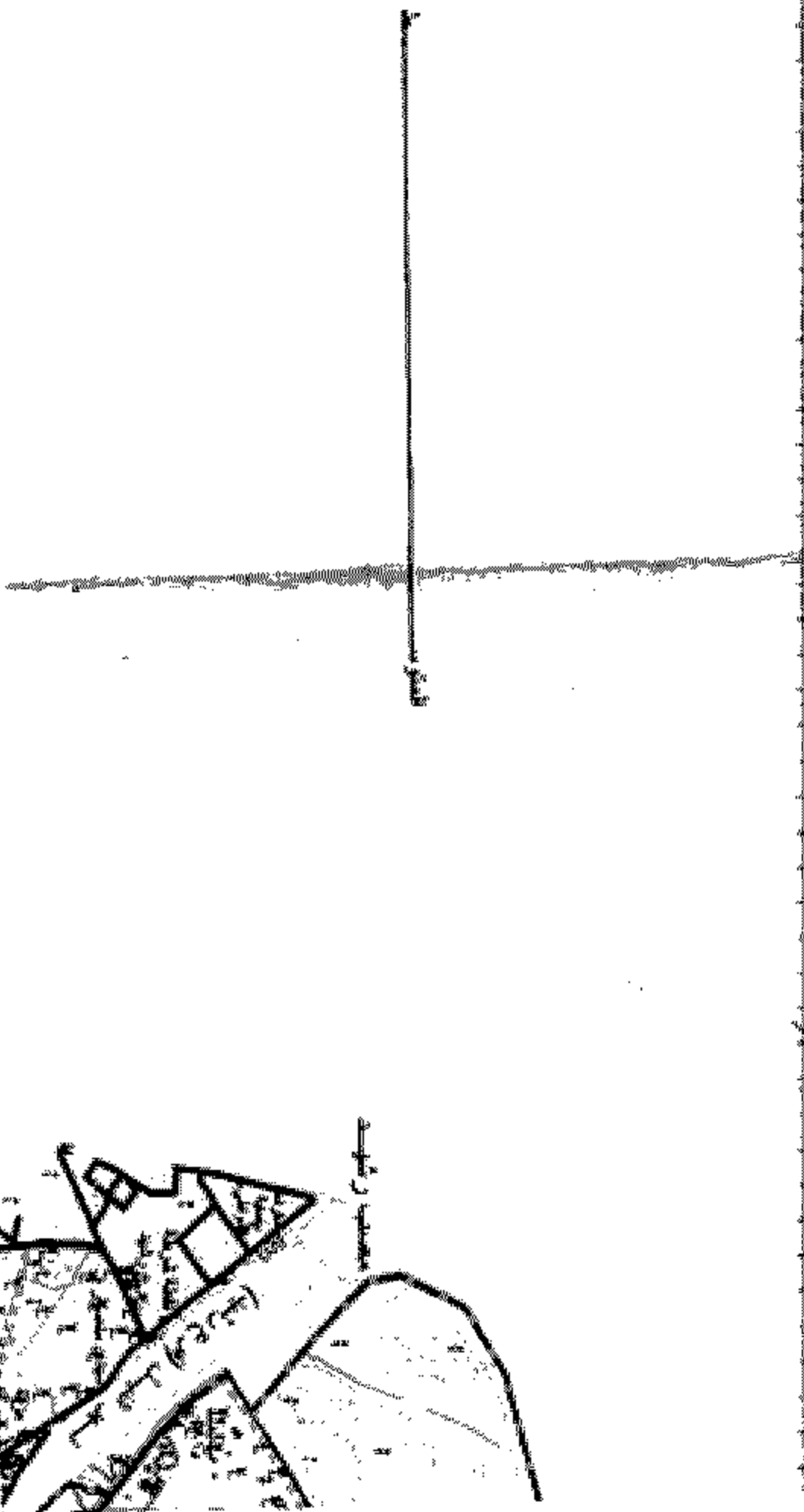
بمصر القبطية

بمصر من أصول مسيحية قبطية  
من أصول مسيحية قبطية مسيحية  
بمصر من أصول مسيحية قبطية

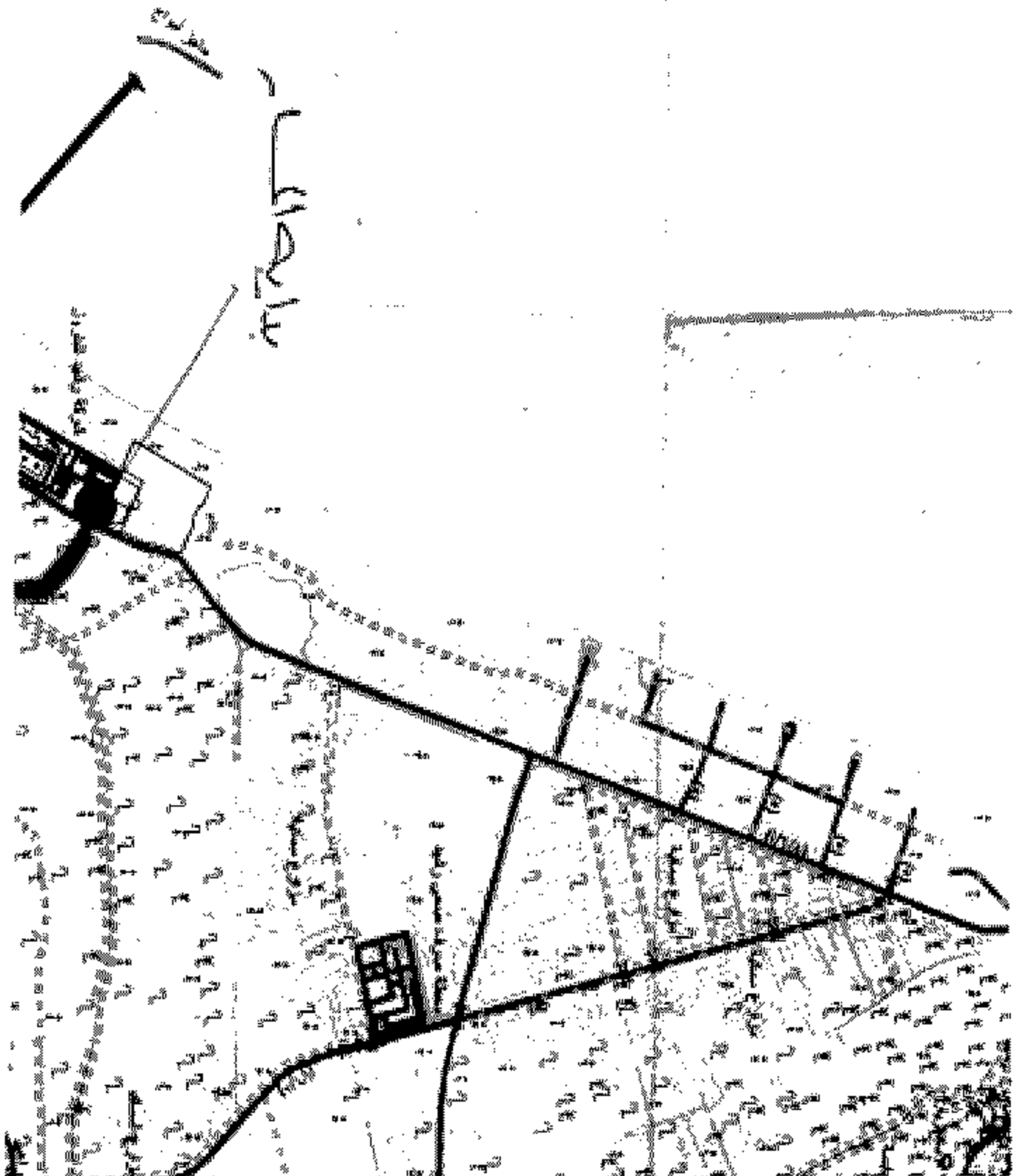
بمصر من أصول مسيحية قبطية  
NH 36 MID  
بمصر من أصول مسيحية قبطية  
C 278 118/13



بمصر من أصول مسيحية قبطية







أبو قـير

جمهورية مصر العربية

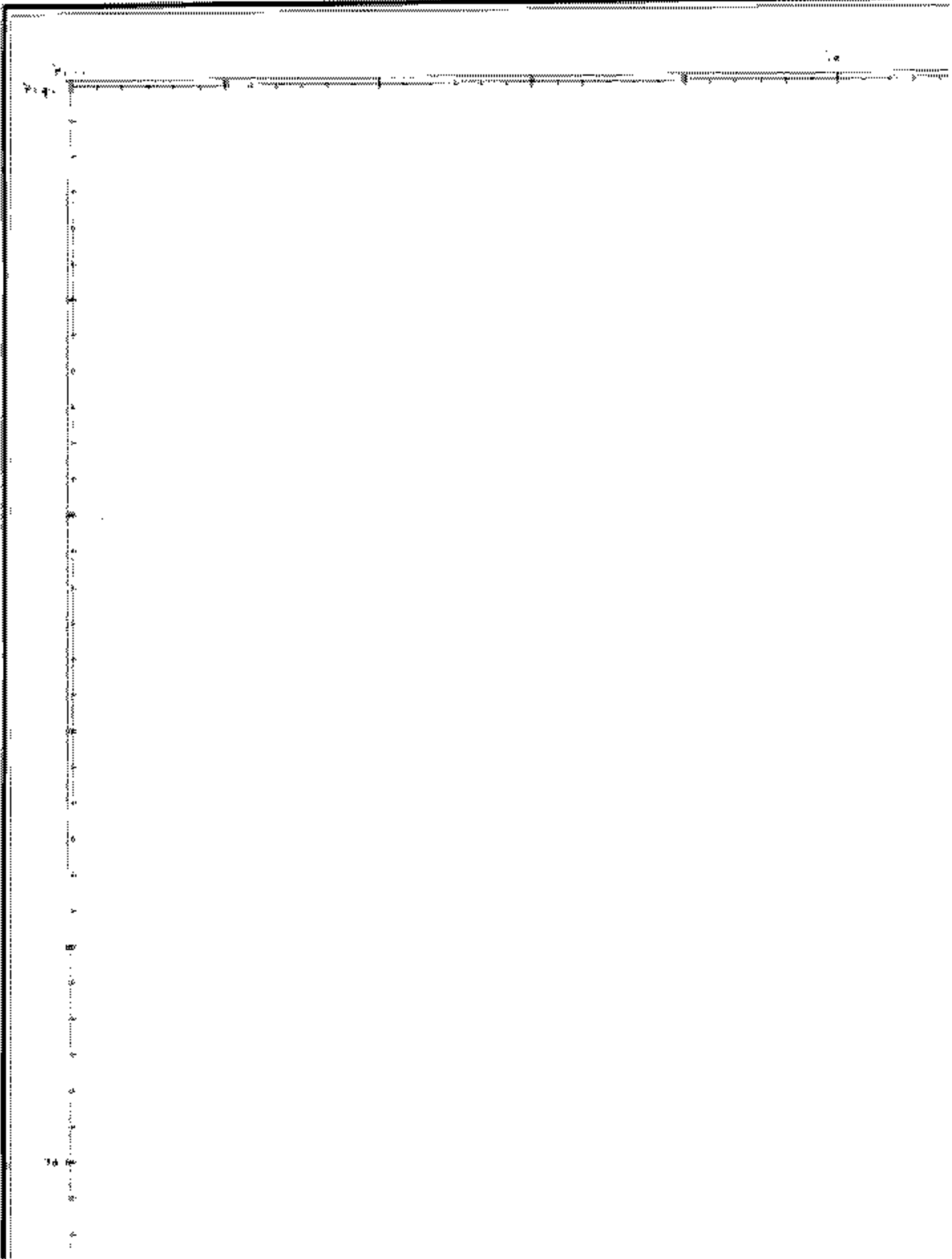


مستقر الخريطة



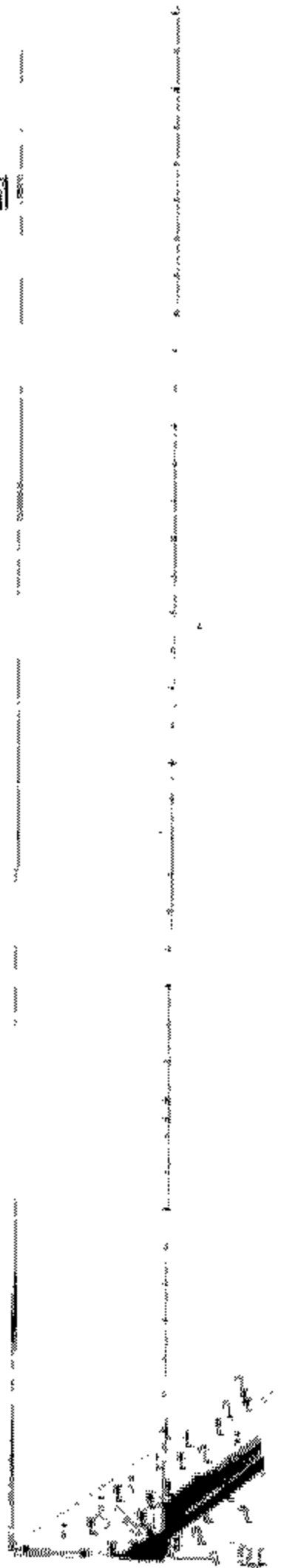
رصدت في اليوم السابع من شهر يونيو سنة ٢٠١٩  
في مستقر جمهورية مصر العربية  
بمقرها الرئيسي في مدينة القاهرة

إحداثيات : نظام الإحداثيات الجغرافية  
نوع الخريطة : NH 36 Mic

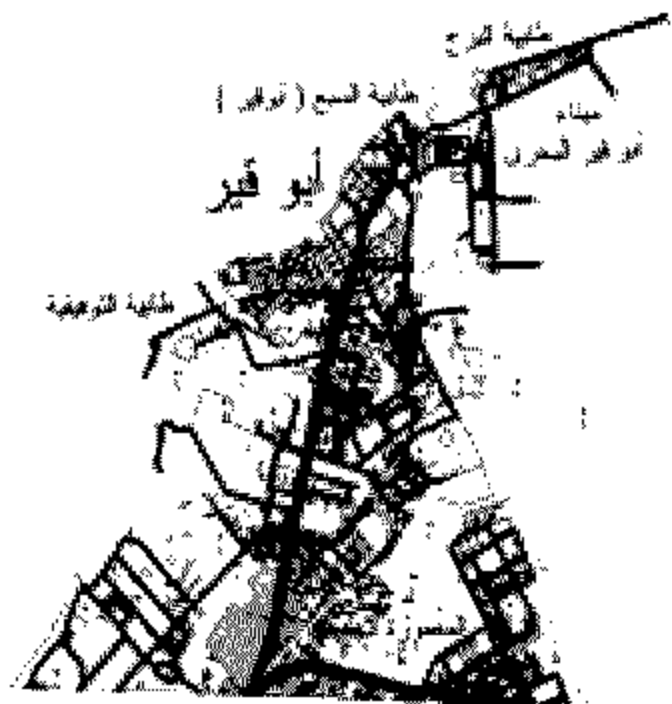


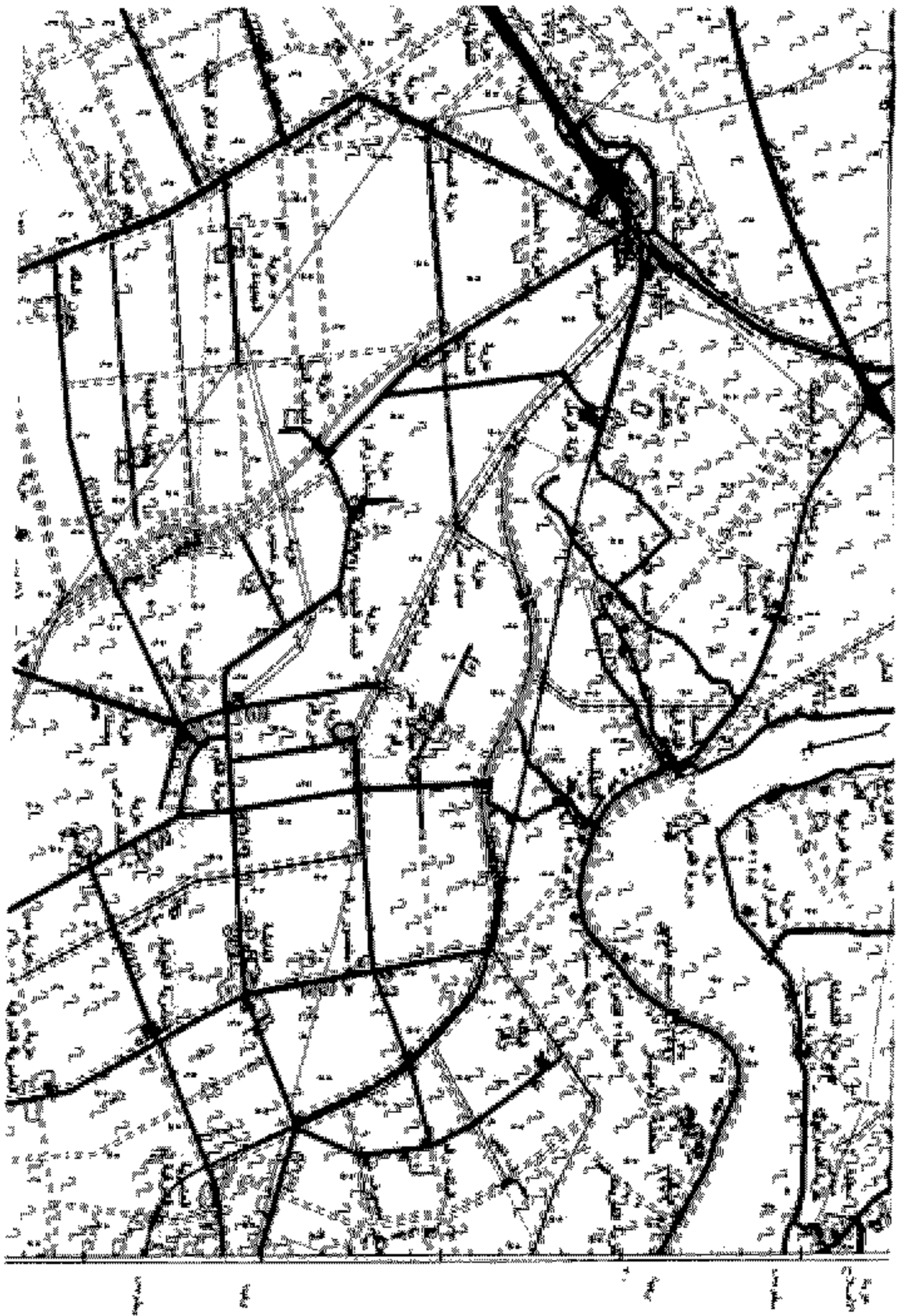
المتوســـــــــــــــ

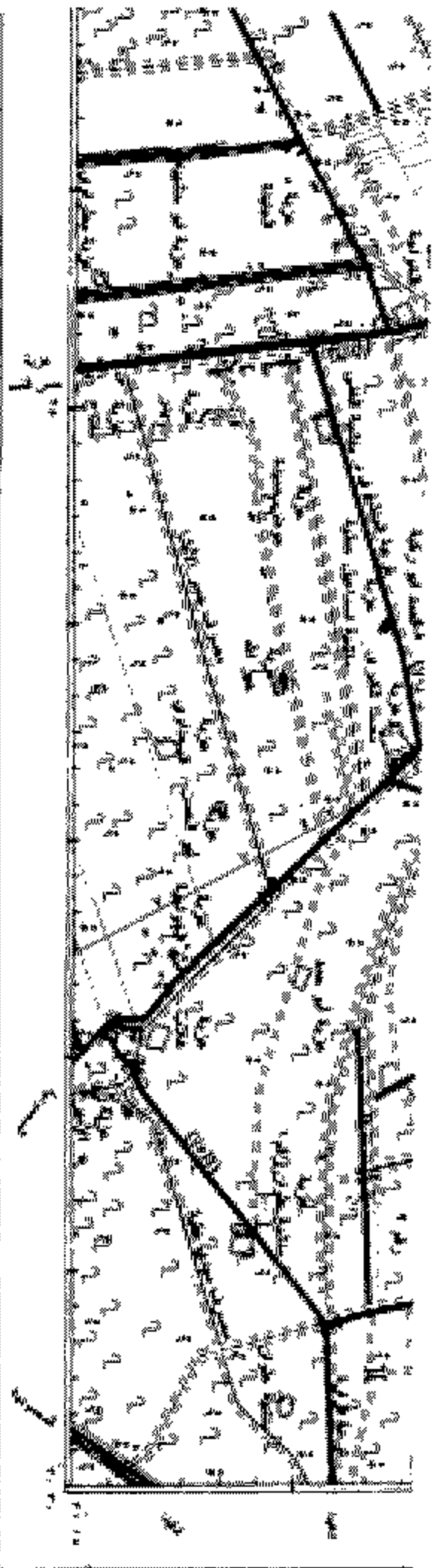
البحر



ط

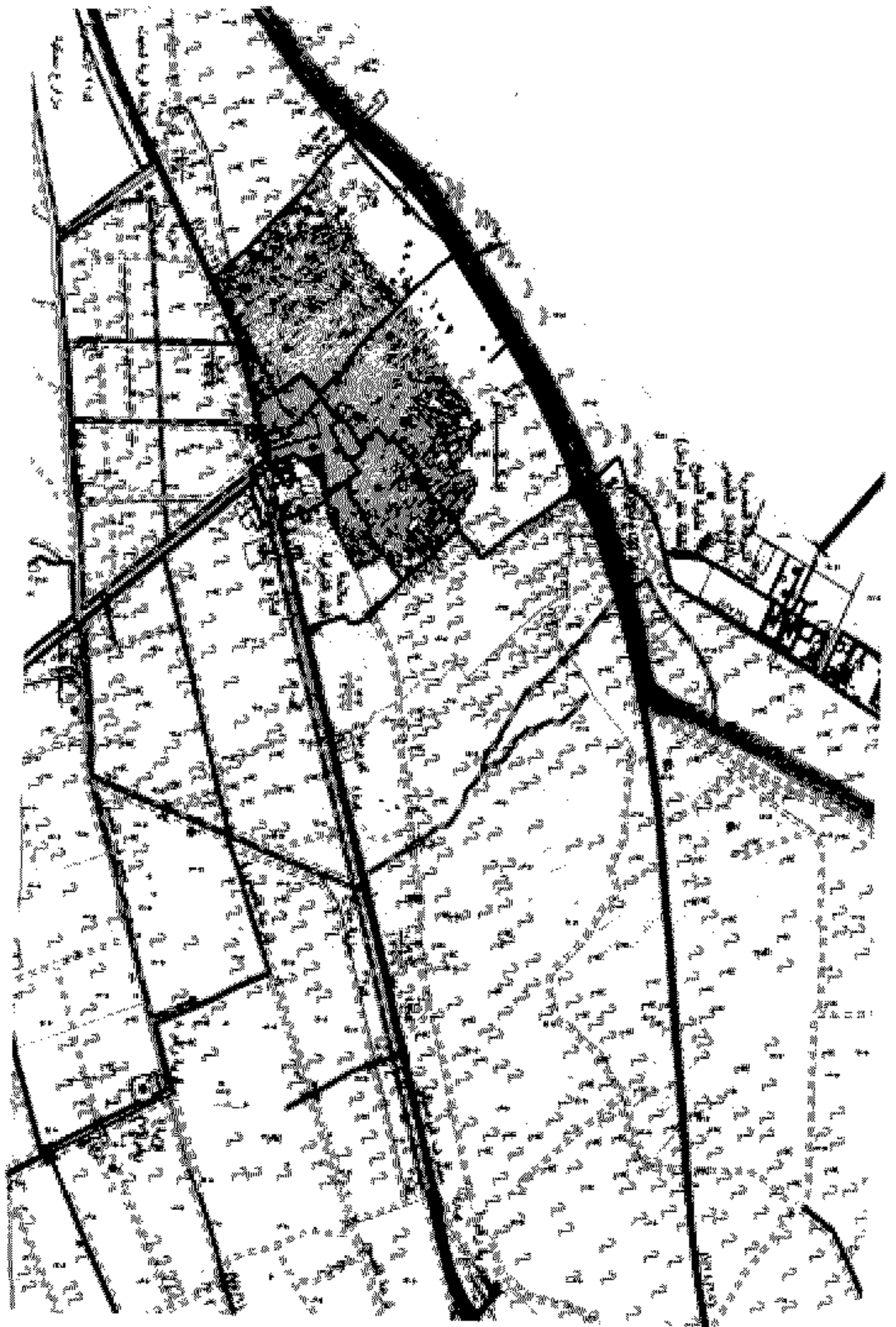




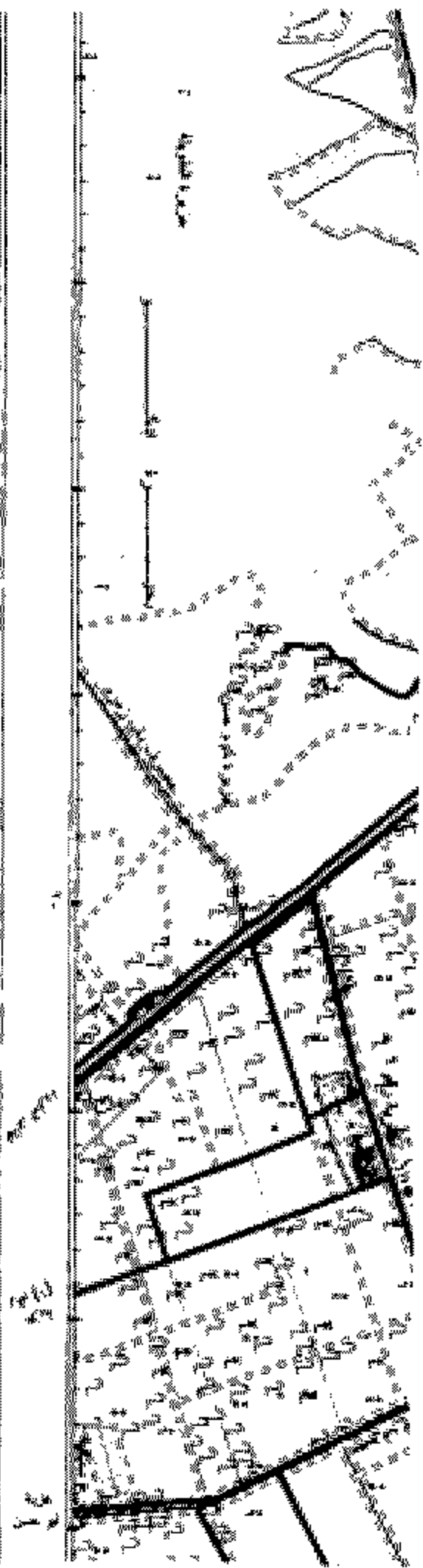


رسم: ١ - خطة مبنى وزارة الصحة - القاهرة - ٢٠١٩ - ٢٠٢٠

رقم	وصف الخدمة	الرمز	المساحة (م.م)	ملاحظات	التقسيم الإداري
١	قاعة اجتماعات	[Symbol]	١٠٠	قاعة اجتماعات	قسم العلاقات العامة
٢	مكتب	[Symbol]	٤٠	مكتب	قسم العلاقات العامة
٣	مكتب	[Symbol]	٤٠	مكتب	قسم العلاقات العامة
٤	مكتب	[Symbol]	٤٠	مكتب	قسم العلاقات العامة
٥	مكتب	[Symbol]	٤٠	مكتب	قسم العلاقات العامة
٦	مكتب	[Symbol]	٤٠	مكتب	قسم العلاقات العامة
٧	مكتب	[Symbol]	٤٠	مكتب	قسم العلاقات العامة
٨	مكتب	[Symbol]	٤٠	مكتب	قسم العلاقات العامة
٩	مكتب	[Symbol]	٤٠	مكتب	قسم العلاقات العامة
١٠	مكتب	[Symbol]	٤٠	مكتب	قسم العلاقات العامة
١١	مكتب	[Symbol]	٤٠	مكتب	قسم العلاقات العامة
١٢	مكتب	[Symbol]	٤٠	مكتب	قسم العلاقات العامة
١٣	مكتب	[Symbol]	٤٠	مكتب	قسم العلاقات العامة
١٤	مكتب	[Symbol]	٤٠	مكتب	قسم العلاقات العامة
١٥	مكتب	[Symbol]	٤٠	مكتب	قسم العلاقات العامة
١٦	مكتب	[Symbol]	٤٠	مكتب	قسم العلاقات العامة
١٧	مكتب	[Symbol]	٤٠	مكتب	قسم العلاقات العامة
١٨	مكتب	[Symbol]	٤٠	مكتب	قسم العلاقات العامة
١٩	مكتب	[Symbol]	٤٠	مكتب	قسم العلاقات العامة
٢٠	مكتب	[Symbol]	٤٠	مكتب	قسم العلاقات العامة
٢١	مكتب	[Symbol]	٤٠	مكتب	قسم العلاقات العامة
٢٢	مكتب	[Symbol]	٤٠	مكتب	قسم العلاقات العامة
٢٣	مكتب	[Symbol]	٤٠	مكتب	قسم العلاقات العامة
٢٤	مكتب	[Symbol]	٤٠	مكتب	قسم العلاقات العامة
٢٥	مكتب	[Symbol]	٤٠	مكتب	قسم العلاقات العامة
٢٦	مكتب	[Symbol]	٤٠	مكتب	قسم العلاقات العامة
٢٧	مكتب	[Symbol]	٤٠	مكتب	قسم العلاقات العامة
٢٨	مكتب	[Symbol]	٤٠	مكتب	قسم العلاقات العامة
٢٩	مكتب	[Symbol]	٤٠	مكتب	قسم العلاقات العامة
٣٠	مكتب	[Symbol]	٤٠	مكتب	قسم العلاقات العامة







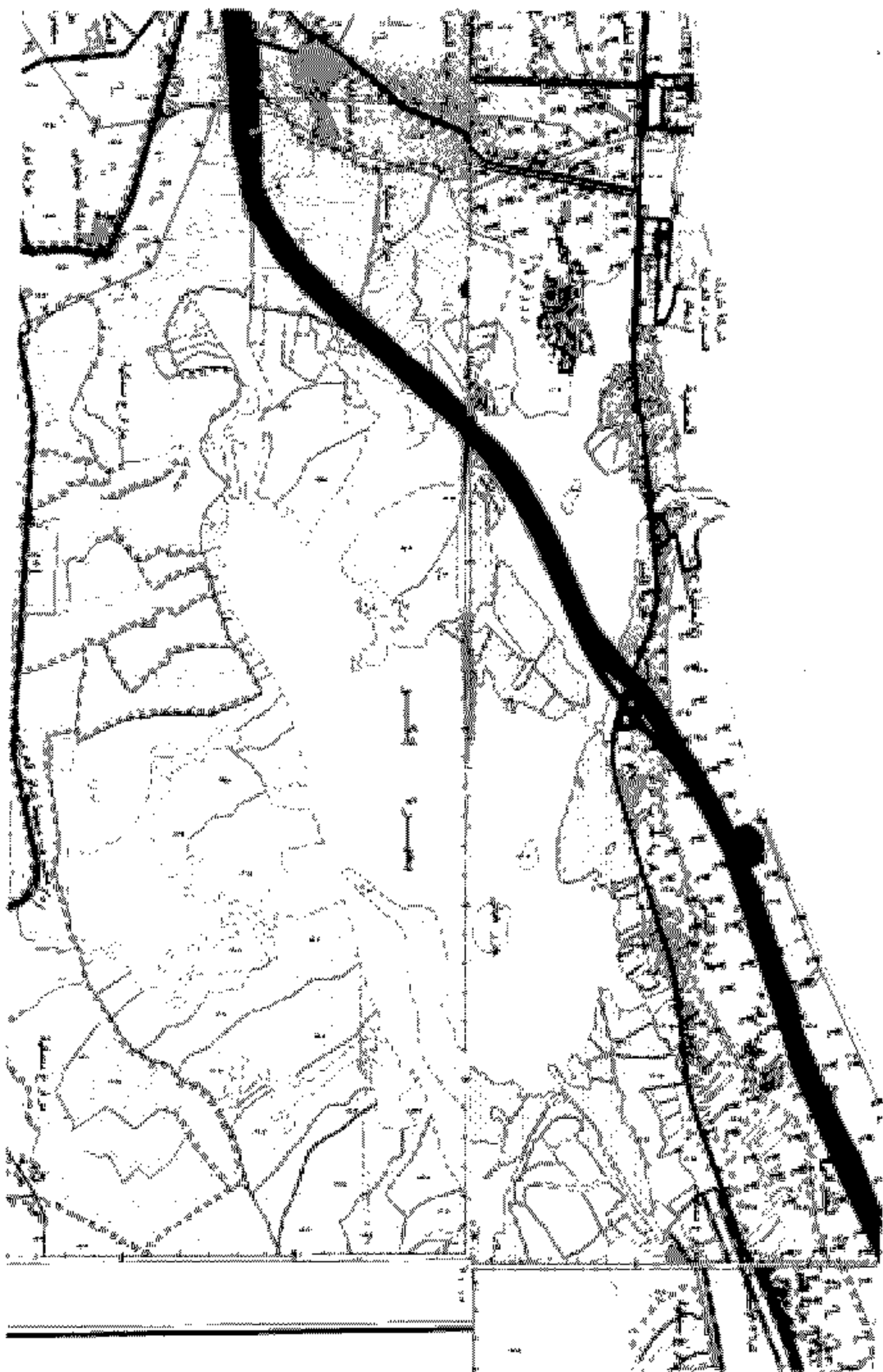
المدرسة الخريجين (مدرسة الخريجين)

رقم	الوصف	المساحة	القيمة	ملاحظات
١	مدرسة الخريجين	١٠٠٠	١٠٠٠	
٢	مدرسة الخريجين	١٠٠٠	١٠٠٠	
٣	مدرسة الخريجين	١٠٠٠	١٠٠٠	
٤	مدرسة الخريجين	١٠٠٠	١٠٠٠	
٥	مدرسة الخريجين	١٠٠٠	١٠٠٠	
٦	مدرسة الخريجين	١٠٠٠	١٠٠٠	
٧	مدرسة الخريجين	١٠٠٠	١٠٠٠	
٨	مدرسة الخريجين	١٠٠٠	١٠٠٠	
٩	مدرسة الخريجين	١٠٠٠	١٠٠٠	
١٠	مدرسة الخريجين	١٠٠٠	١٠٠٠	
١١	مدرسة الخريجين	١٠٠٠	١٠٠٠	
١٢	مدرسة الخريجين	١٠٠٠	١٠٠٠	
١٣	مدرسة الخريجين	١٠٠٠	١٠٠٠	
١٤	مدرسة الخريجين	١٠٠٠	١٠٠٠	
١٥	مدرسة الخريجين	١٠٠٠	١٠٠٠	
١٦	مدرسة الخريجين	١٠٠٠	١٠٠٠	
١٧	مدرسة الخريجين	١٠٠٠	١٠٠٠	
١٨	مدرسة الخريجين	١٠٠٠	١٠٠٠	
١٩	مدرسة الخريجين	١٠٠٠	١٠٠٠	
٢٠	مدرسة الخريجين	١٠٠٠	١٠٠٠	

مدرسة الخريجين : القيمة والوصف في المناطق المرفقة



مدرسة الخريجين : القيمة والوصف في المناطق المرفقة

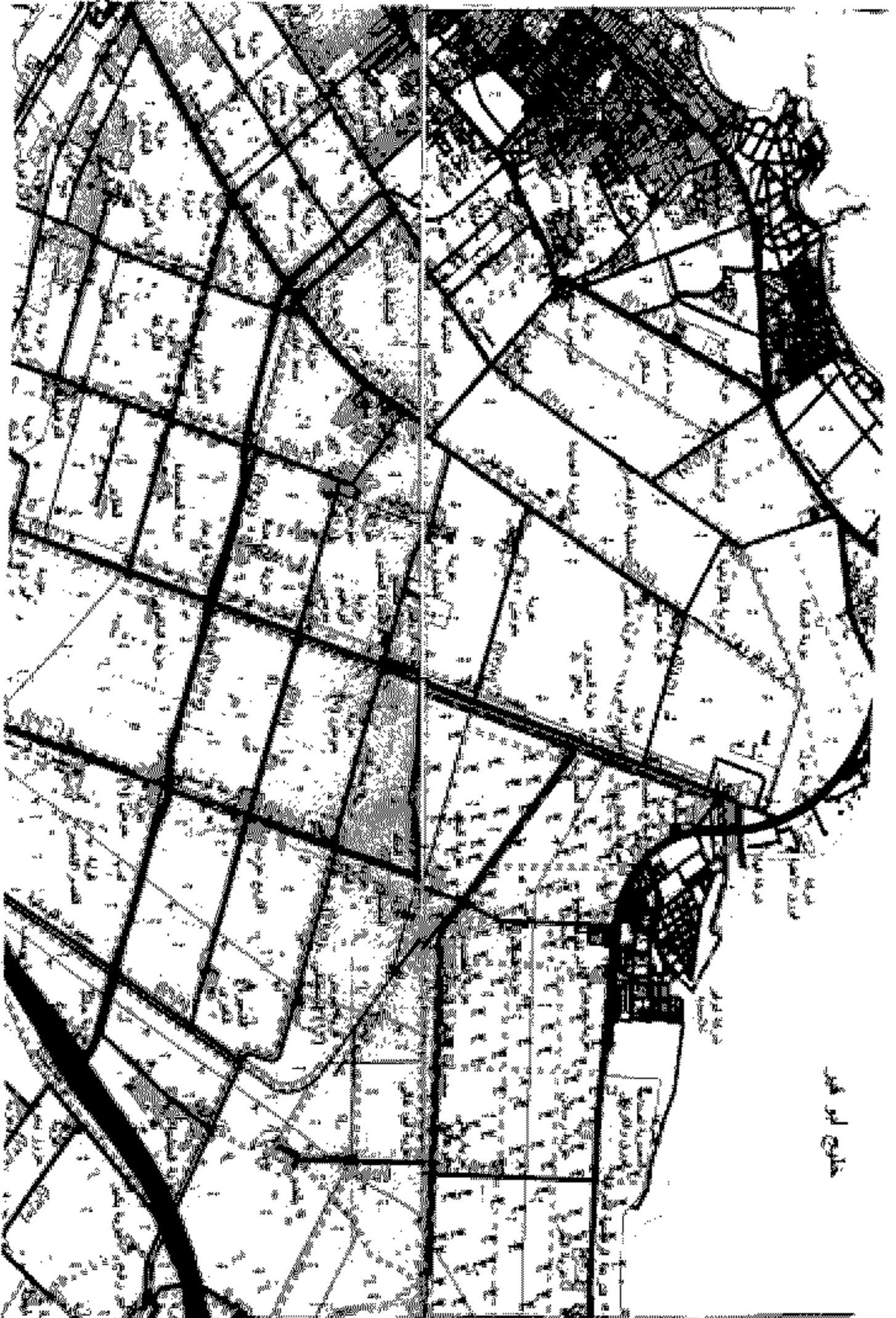




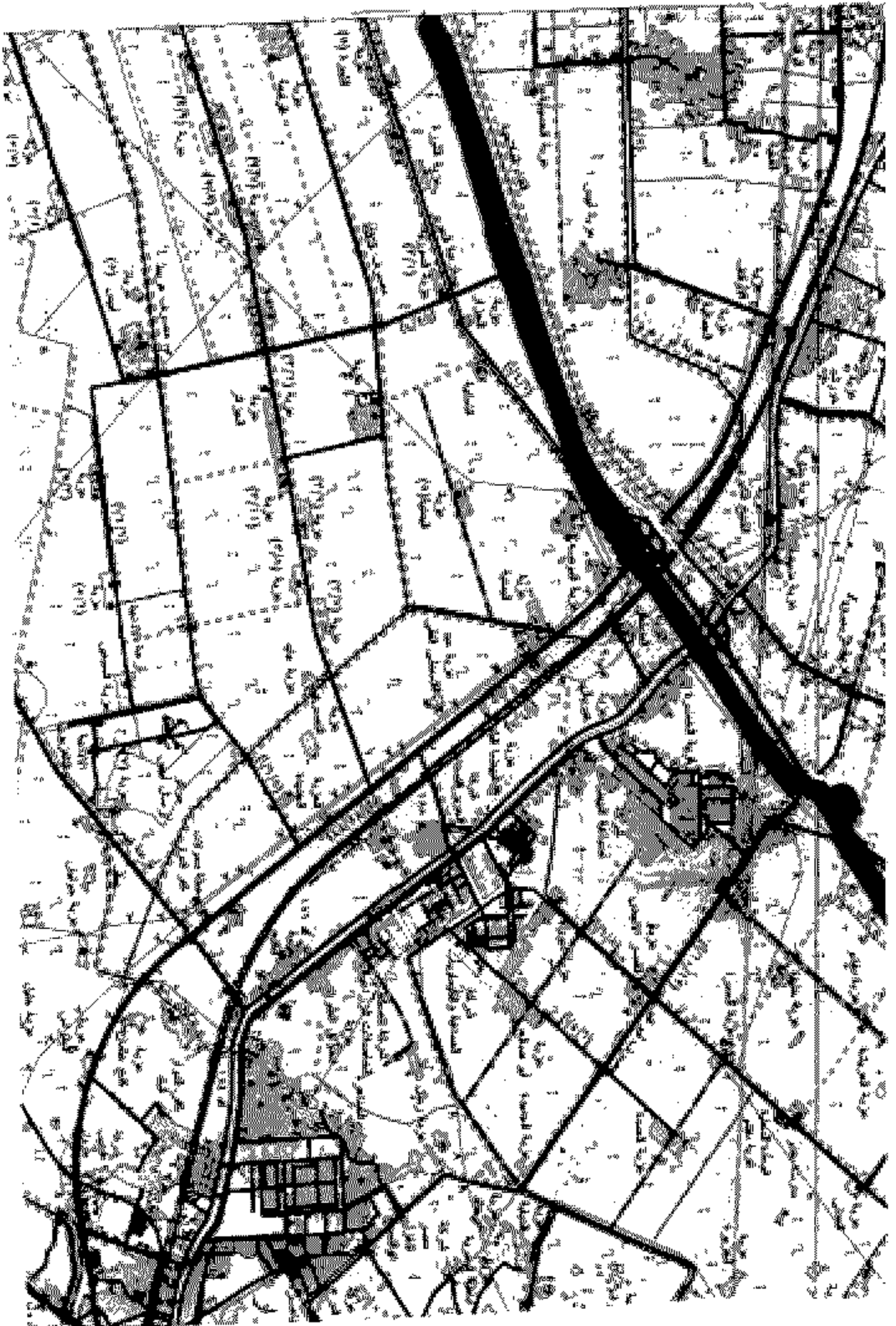
٤٤

٤٥

٤٦

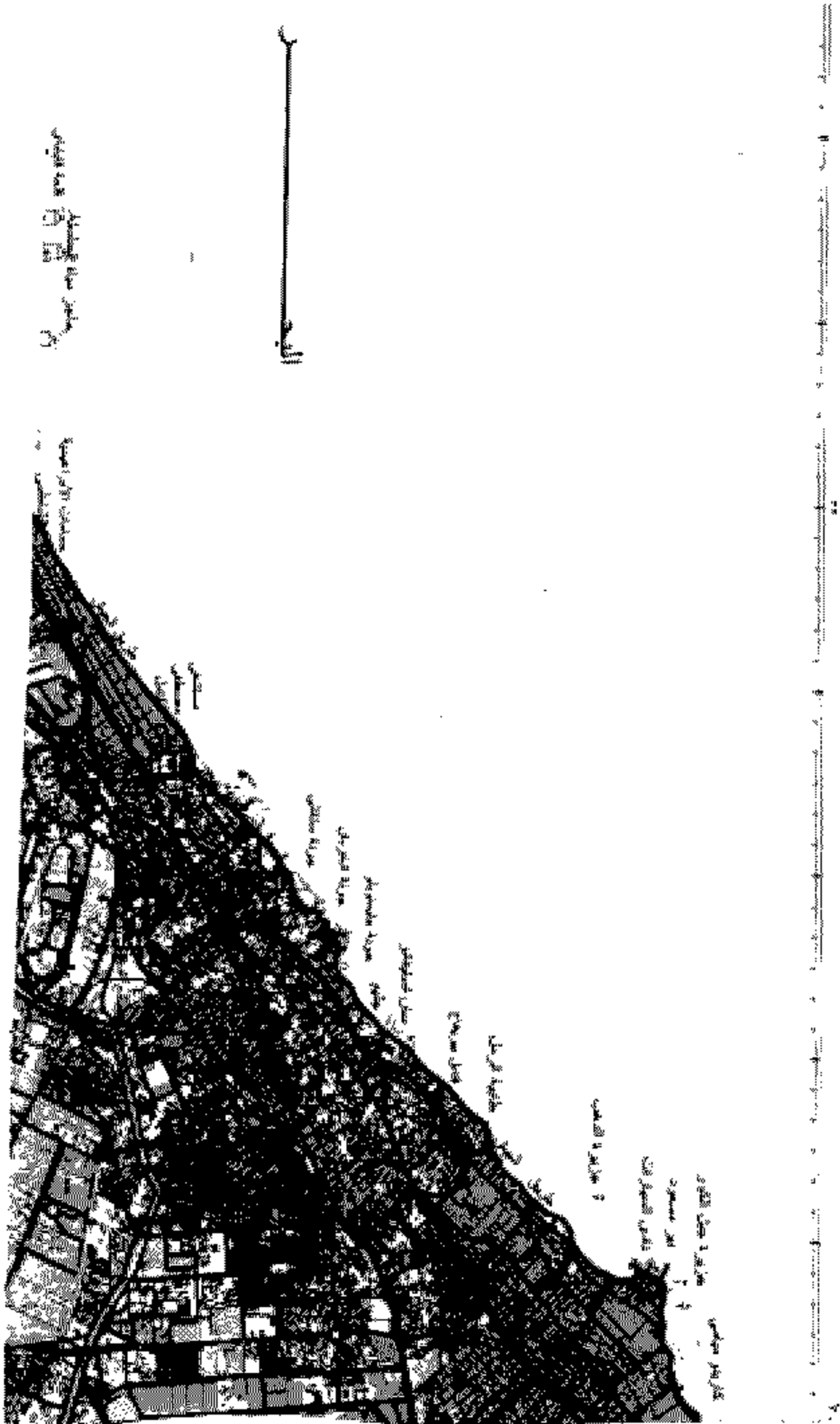


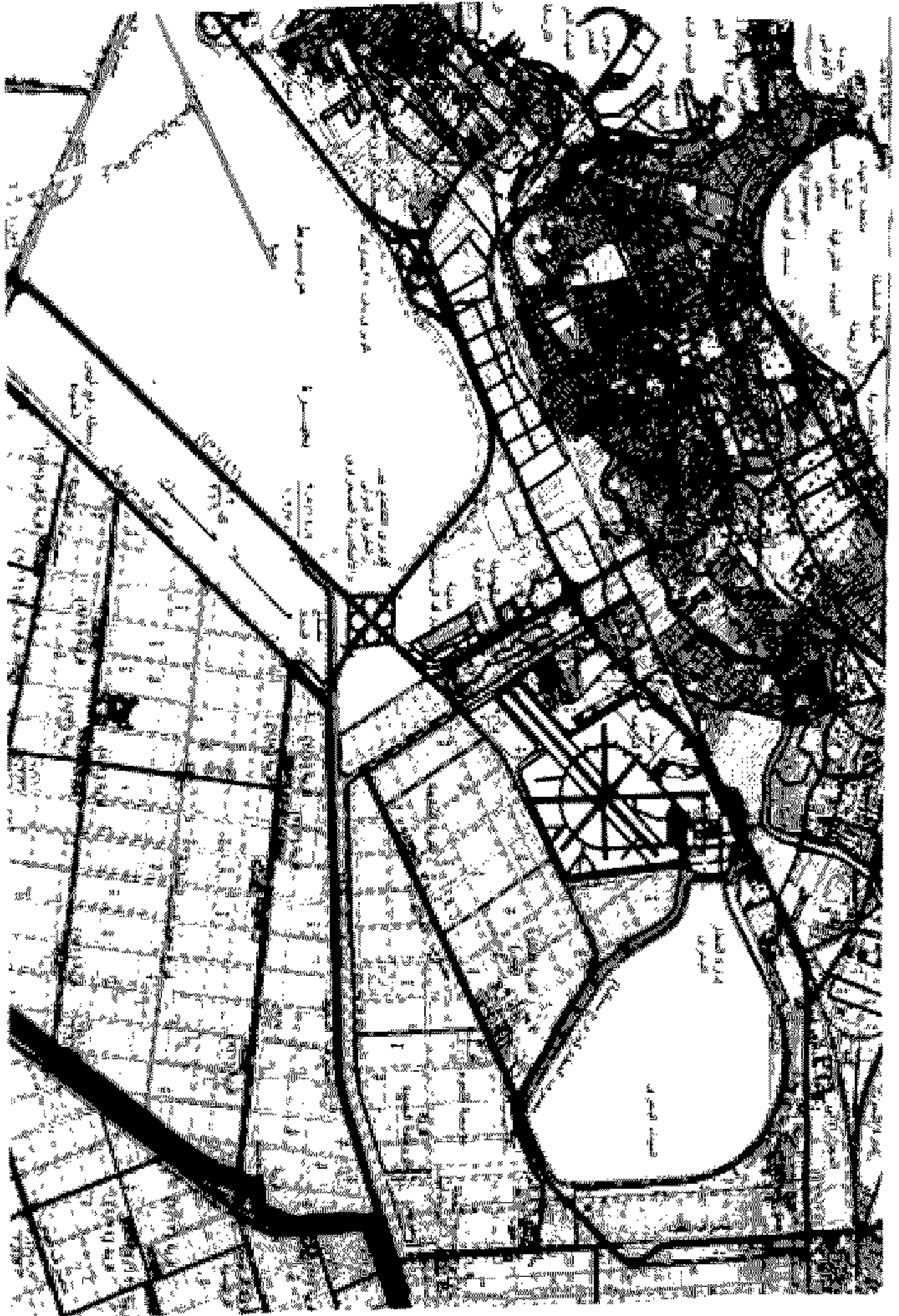
خارج البر



# الإسكندرية

إحصاء زينة محاصر البحر بولاية







مجلس الوزراء

القرار رقم ١٠٠٠ لسنة ٢٠١٩  
مجلس الوزراء  
القرار رقم ١٠٠٠ لسنة ٢٠١٩

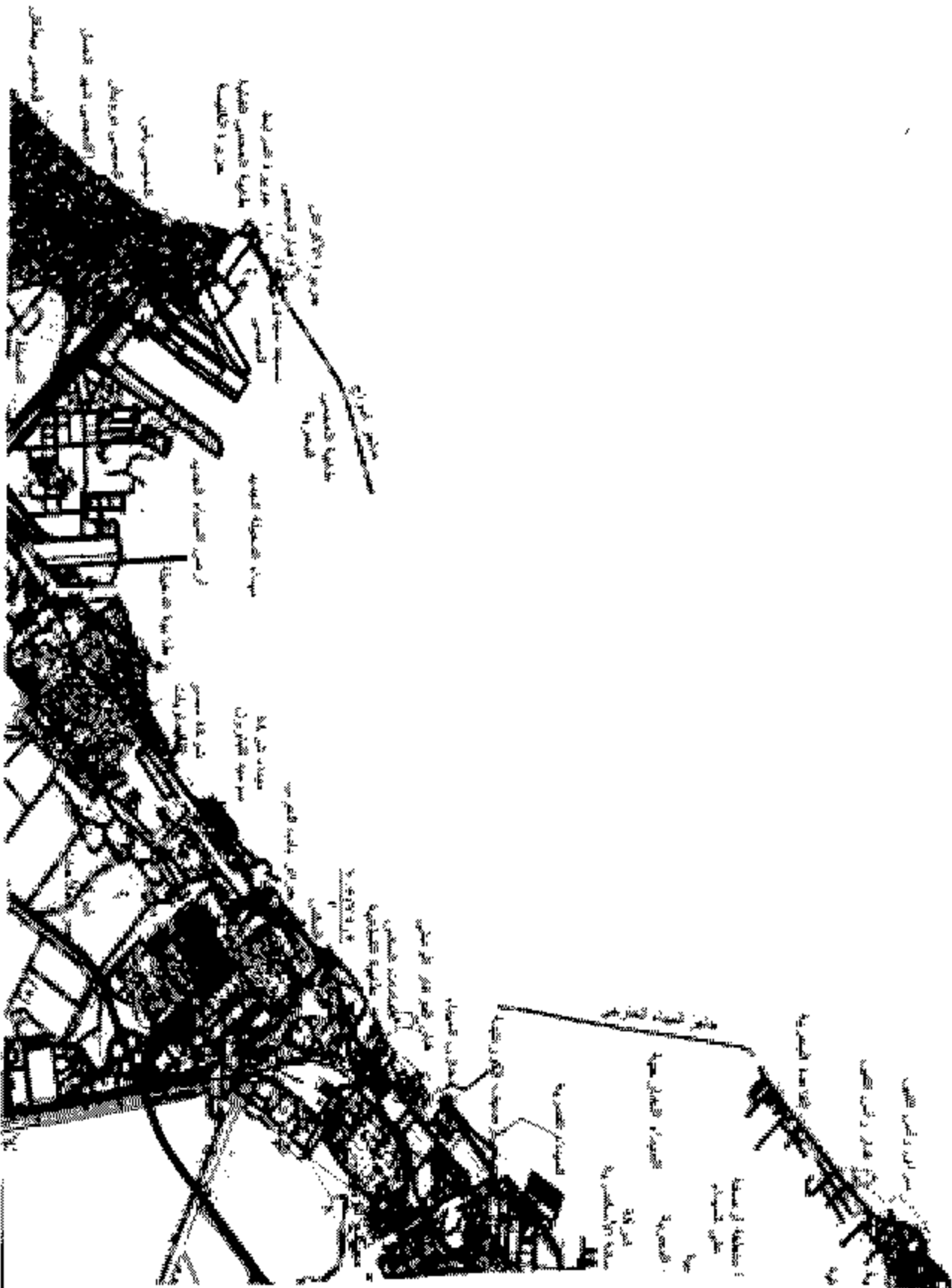
نظام التأمين الصحي  
القرار رقم ١٠٠٠ لسنة ٢٠١٩

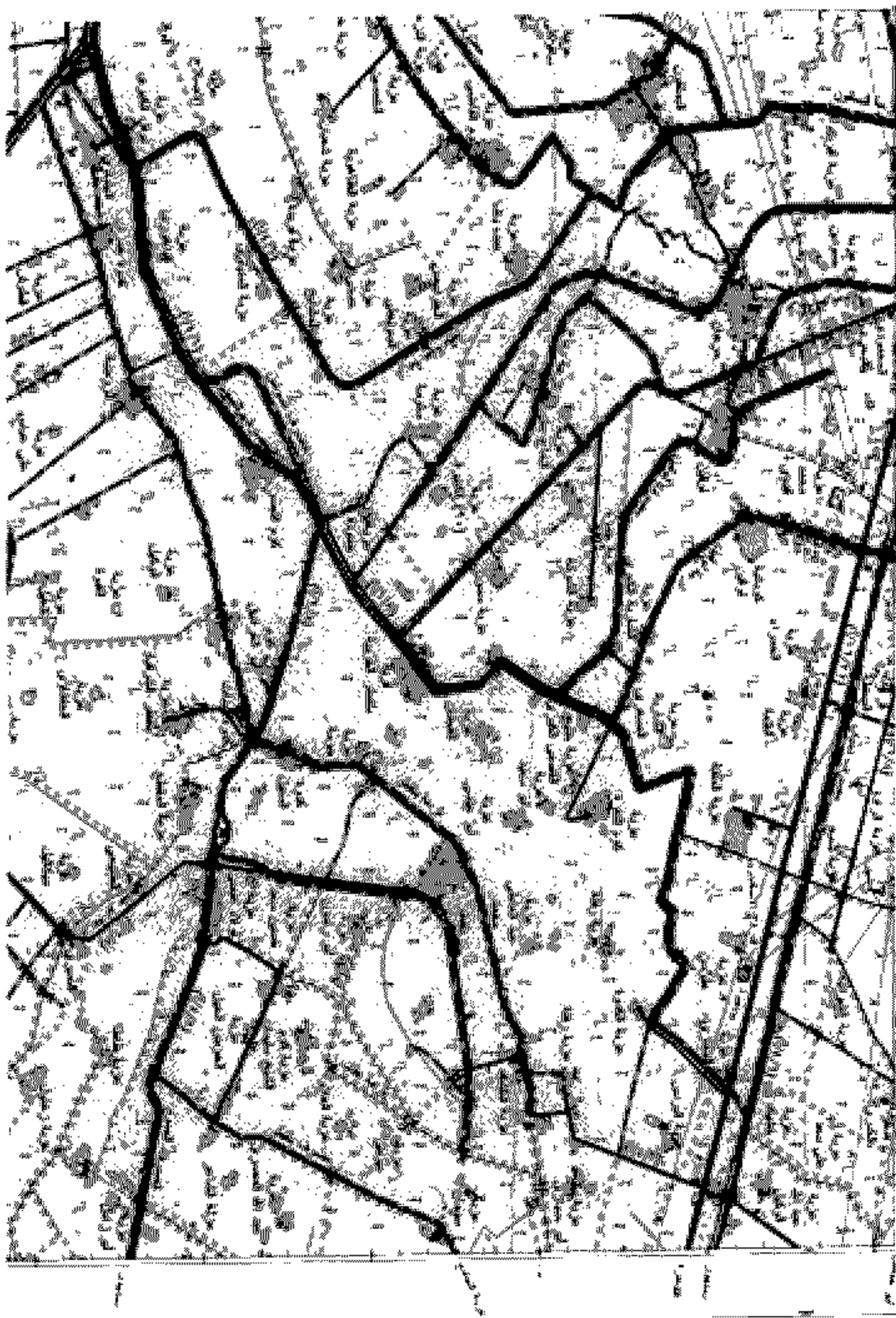
NH 35 P 3 b  
القرار رقم ١٠٠٠ لسنة ٢٠١٩

بإتية

المستور







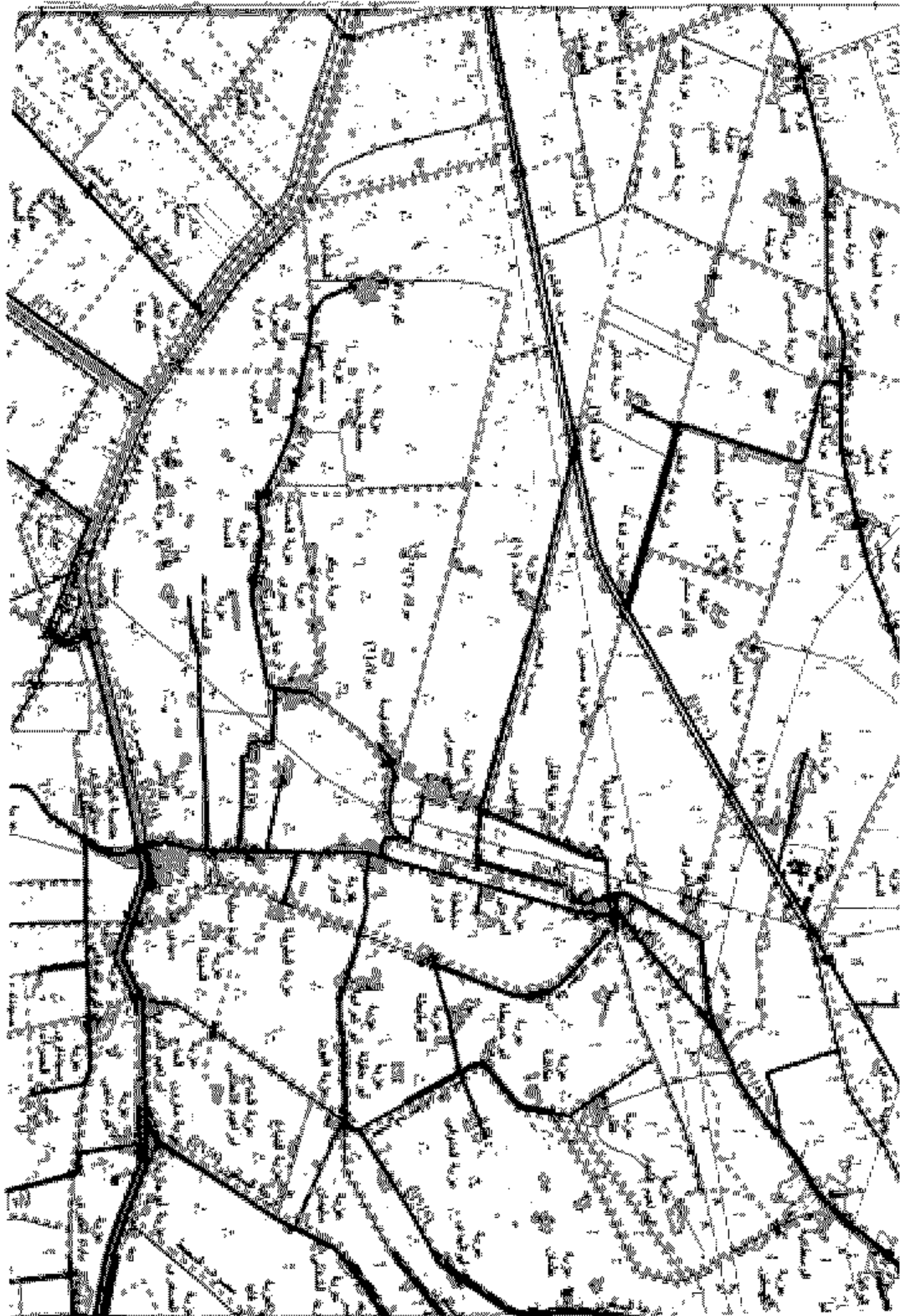


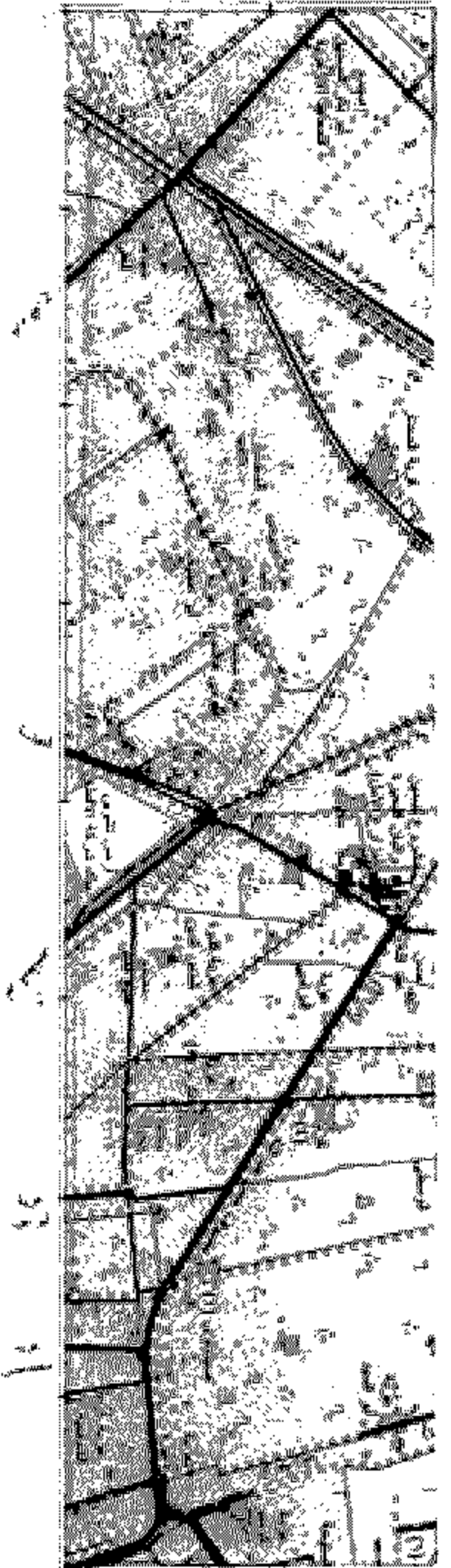
رسم تقسيم أراضي محافظة القاهرة - ١٩٧٠

الرمز	الوصف
1	أراضي مملوكة للدولة
2	أراضي مملوكة للقطاع الخاص
3	أراضي مملوكة للقطاع العام
4	أراضي مملوكة للقطاع الخاص (مستأجرة)
5	أراضي مملوكة للقطاع العام (مستأجرة)
6	أراضي مملوكة للقطاع الخاص (مستأجرة) - غير مستغلة
7	أراضي مملوكة للقطاع العام (مستأجرة) - غير مستغلة
8	أراضي مملوكة للقطاع الخاص (مستأجرة) - غير مستغلة
9	أراضي مملوكة للقطاع العام (مستأجرة) - غير مستغلة
10	أراضي مملوكة للقطاع الخاص (مستأجرة) - غير مستغلة
11	أراضي مملوكة للقطاع العام (مستأجرة) - غير مستغلة
12	أراضي مملوكة للقطاع الخاص (مستأجرة) - غير مستغلة
13	أراضي مملوكة للقطاع العام (مستأجرة) - غير مستغلة
14	أراضي مملوكة للقطاع الخاص (مستأجرة) - غير مستغلة
15	أراضي مملوكة للقطاع العام (مستأجرة) - غير مستغلة
16	أراضي مملوكة للقطاع الخاص (مستأجرة) - غير مستغلة
17	أراضي مملوكة للقطاع العام (مستأجرة) - غير مستغلة
18	أراضي مملوكة للقطاع الخاص (مستأجرة) - غير مستغلة
19	أراضي مملوكة للقطاع العام (مستأجرة) - غير مستغلة
20	أراضي مملوكة للقطاع الخاص (مستأجرة) - غير مستغلة

الرمز	الوصف
21	أراضي مملوكة للدولة
22	أراضي مملوكة للقطاع الخاص
23	أراضي مملوكة للقطاع العام
24	أراضي مملوكة للقطاع الخاص (مستأجرة)
25	أراضي مملوكة للقطاع العام (مستأجرة)
26	أراضي مملوكة للقطاع الخاص (مستأجرة) - غير مستغلة
27	أراضي مملوكة للقطاع العام (مستأجرة) - غير مستغلة
28	أراضي مملوكة للقطاع الخاص (مستأجرة) - غير مستغلة
29	أراضي مملوكة للقطاع العام (مستأجرة) - غير مستغلة
30	أراضي مملوكة للقطاع الخاص (مستأجرة) - غير مستغلة
31	أراضي مملوكة للقطاع العام (مستأجرة) - غير مستغلة
32	أراضي مملوكة للقطاع الخاص (مستأجرة) - غير مستغلة
33	أراضي مملوكة للقطاع العام (مستأجرة) - غير مستغلة
34	أراضي مملوكة للقطاع الخاص (مستأجرة) - غير مستغلة
35	أراضي مملوكة للقطاع العام (مستأجرة) - غير مستغلة
36	أراضي مملوكة للقطاع الخاص (مستأجرة) - غير مستغلة
37	أراضي مملوكة للقطاع العام (مستأجرة) - غير مستغلة
38	أراضي مملوكة للقطاع الخاص (مستأجرة) - غير مستغلة
39	أراضي مملوكة للقطاع العام (مستأجرة) - غير مستغلة
40	أراضي مملوكة للقطاع الخاص (مستأجرة) - غير مستغلة

ملاحظات: ١- الأراضي المملوكة للدولة والأراضي المملوكة للقطاع العام والقطاع الخاص.





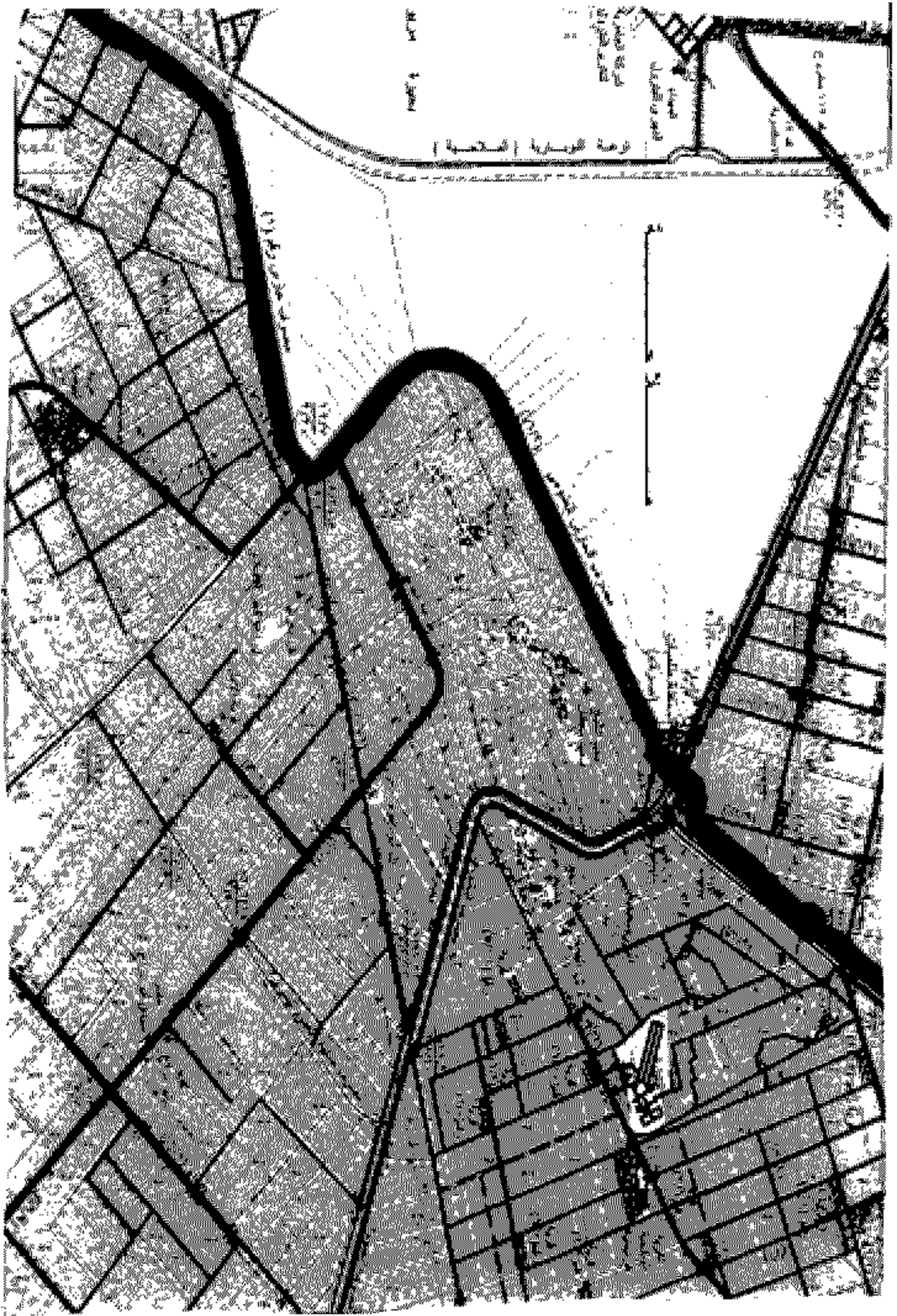
الخريطة المرفقة بالقرار رقم ١٠٠٠ لسنة ٢٠١٩

القرار رقم ١٠٠٠ لسنة ٢٠١٩  
 رقم ١٠٠٠ لسنة ٢٠١٩  
 رقم ١٠٠٠ لسنة ٢٠١٩

رقم	الوصف	المساحة	القيمة	التعليق
١	أرض زراعية	١٠٠٠	١٠٠٠	
٢	أرض زراعية	١٠٠٠	١٠٠٠	
٣	أرض زراعية	١٠٠٠	١٠٠٠	
٤	أرض زراعية	١٠٠٠	١٠٠٠	
٥	أرض زراعية	١٠٠٠	١٠٠٠	
٦	أرض زراعية	١٠٠٠	١٠٠٠	
٧	أرض زراعية	١٠٠٠	١٠٠٠	
٨	أرض زراعية	١٠٠٠	١٠٠٠	
٩	أرض زراعية	١٠٠٠	١٠٠٠	
١٠	أرض زراعية	١٠٠٠	١٠٠٠	
١١	أرض زراعية	١٠٠٠	١٠٠٠	
١٢	أرض زراعية	١٠٠٠	١٠٠٠	
١٣	أرض زراعية	١٠٠٠	١٠٠٠	
١٤	أرض زراعية	١٠٠٠	١٠٠٠	
١٥	أرض زراعية	١٠٠٠	١٠٠٠	
١٦	أرض زراعية	١٠٠٠	١٠٠٠	
١٧	أرض زراعية	١٠٠٠	١٠٠٠	
١٨	أرض زراعية	١٠٠٠	١٠٠٠	
١٩	أرض زراعية	١٠٠٠	١٠٠٠	
٢٠	أرض زراعية	١٠٠٠	١٠٠٠	



الخريطة المرفقة بالقرار رقم ١٠٠٠ لسنة ٢٠١٩  
 رقم ١٠٠٠ لسنة ٢٠١٩  
 رقم ١٠٠٠ لسنة ٢٠١٩





شبكة الطرق والمرافق العامة بمساحة ١٠٠٠٠ متر مربع

مخطوطات القياس ١:١٠٠٠

١- مخطوطات القياس ١:١٠٠٠

الرقم	الموقع	المساحة	القياس
١	محافظة القاهرة	١٠٠٠٠ متر مربع	١:١٠٠٠
٢	محافظة الجيزة	١٠٠٠٠ متر مربع	١:١٠٠٠
٣	محافظة الدقهلية	١٠٠٠٠ متر مربع	١:١٠٠٠
٤	محافظة البحيرة	١٠٠٠٠ متر مربع	١:١٠٠٠
٥	محافظة المنيا	١٠٠٠٠ متر مربع	١:١٠٠٠
٦	محافظة بني سويف	١٠٠٠٠ متر مربع	١:١٠٠٠
٧	محافظة أسيوط	١٠٠٠٠ متر مربع	١:١٠٠٠
٨	محافظة سوهاج	١٠٠٠٠ متر مربع	١:١٠٠٠
٩	محافظة قنا	١٠٠٠٠ متر مربع	١:١٠٠٠
١٠	محافظة الأقصر	١٠٠٠٠ متر مربع	١:١٠٠٠
١١	محافظة أسوان	١٠٠٠٠ متر مربع	١:١٠٠٠
١٢	محافظة شبراخيت	١٠٠٠٠ متر مربع	١:١٠٠٠
١٣	محافظة دمياط	١٠٠٠٠ متر مربع	١:١٠٠٠
١٤	محافظة بورسعيد	١٠٠٠٠ متر مربع	١:١٠٠٠

الرقم	الموقع	المساحة	القياس
١٥	محافظة شبراخيت	١٠٠٠٠ متر مربع	١:١٠٠٠
١٦	محافظة دمياط	١٠٠٠٠ متر مربع	١:١٠٠٠
١٧	محافظة بورسعيد	١٠٠٠٠ متر مربع	١:١٠٠٠
١٨	محافظة شبراخيت	١٠٠٠٠ متر مربع	١:١٠٠٠
١٩	محافظة دمياط	١٠٠٠٠ متر مربع	١:١٠٠٠
٢٠	محافظة بورسعيد	١٠٠٠٠ متر مربع	١:١٠٠٠

مخطوطات : مخطوطات القياس ١:١٠٠٠

الرقم	الموقع	المساحة	القياس
٢١	محافظة شبراخيت	١٠٠٠٠ متر مربع	١:١٠٠٠
٢٢	محافظة دمياط	١٠٠٠٠ متر مربع	١:١٠٠٠
٢٣	محافظة بورسعيد	١٠٠٠٠ متر مربع	١:١٠٠٠
٢٤	محافظة شبراخيت	١٠٠٠٠ متر مربع	١:١٠٠٠
٢٥	محافظة دمياط	١٠٠٠٠ متر مربع	١:١٠٠٠
٢٦	محافظة بورسعيد	١٠٠٠٠ متر مربع	١:١٠٠٠







الخريطة المرفقة هي خريطة المدينة الجديدة في القاهرة

م. ١٩٠٩  
١٠٠٠  
٢٠٠٠  
٣٠٠٠  
٤٠٠٠  
٥٠٠٠  
٦٠٠٠  
٧٠٠٠  
٨٠٠٠  
٩٠٠٠  
١٠٠٠٠

١	الشارع الرئيسي	١٠٠	الشارع الفرعي	٥٠	الشارع الصغير	٢٥
٢	الشارع الرئيسي	١٠٠	الشارع الفرعي	٥٠	الشارع الصغير	٢٥
٣	الشارع الرئيسي	١٠٠	الشارع الفرعي	٥٠	الشارع الصغير	٢٥
٤	الشارع الرئيسي	١٠٠	الشارع الفرعي	٥٠	الشارع الصغير	٢٥
٥	الشارع الرئيسي	١٠٠	الشارع الفرعي	٥٠	الشارع الصغير	٢٥
٦	الشارع الرئيسي	١٠٠	الشارع الفرعي	٥٠	الشارع الصغير	٢٥
٧	الشارع الرئيسي	١٠٠	الشارع الفرعي	٥٠	الشارع الصغير	٢٥
٨	الشارع الرئيسي	١٠٠	الشارع الفرعي	٥٠	الشارع الصغير	٢٥
٩	الشارع الرئيسي	١٠٠	الشارع الفرعي	٥٠	الشارع الصغير	٢٥
١٠	الشارع الرئيسي	١٠٠	الشارع الفرعي	٥٠	الشارع الصغير	٢٥

الخريطة المرفقة هي خريطة المدينة الجديدة في القاهرة