

## وزارة البترول والثروة المعدنية

قرار رقم ٥٧٤ لسنة ٢٠٢٠

### وزير البترول والثروة المعدنية

- بعد الاطلاع على القانون رقم ٥٣ لسنة ١٩٦٦ بإصدار قانون الزراعة وتعديلاته ؛  
وعلى القانون رقم ٤٣ لسنة ١٩٧٩ بإصدار قانون نظام الإدارة المحلية وتعديلاته ؛  
وعلى القانون رقم ٢١٧ لسنة ١٩٨٠ بشأن الغاز الطبيعى ولائحته التنفيذية ؛  
وعلى القانون رقم ٤ لسنة ١٩٨٨ فى شأن خطوط أنابيب البترول  
ولائحته التنفيذية ؛  
وعلى القانون رقم ١٠ لسنة ١٩٩٠ بشأن نزع ملكية العقارات للمنفعة العامة ؛  
وعلى القانون رقم ٢٠٣ لسنة ١٩٩١ بإصدار قانون شركات قطاع الأعمال العام  
ولائحته التنفيذية ؛  
وعلى قرار السيد الدكتور رئيس مجلس الوزراء رقم ١٠٠٩ لسنة ٢٠٠١  
بإنشاء الشركة المصرية القابضة للغازات الطبيعية ؛  
وعلى موافقة المجلس التنفيذى بمحافظة القليوبية بتاريخ ٢٨/١٠/٢٠١٩ ؛  
وعلى موافقة السيد الأستاذ الدكتور وزير الزراعة واستصلاح الأراضى  
بتاريخ ٣/١١/٢٠١٩ ؛  
وعلى موافقة هيئة عمليات القوات المسلحة بتاريخ ٥/١/٢٠٢٠ ؛  
وعلى ما عرضه كل من السيد المهندس رئيس مجلس إدارة الشركة المصرية  
القابضة للغازات الطبيعية والسيد الدكتور وكيل وزارة البترول للشئون القانونية ؛

## قرار :

**مادة أولى -** يستولى مؤقتاً لمدة (١٨) شهراً أو بانتهاء الغرض المستولى عليه من أجله أيهما أقرب على الأراضى اللازمة لتنفيذ مشروع مد خط غاز طبيعى وصلة نوى - الشرقاوية قطر (٤٢) بوصة بطول (٨) كم وعمق الخط متر واحد من الراسم العلوى للماسورة وعرض مسار الخط اللازم للتنفيذ (٢٠) متراً حيث يبدأ مسار الخط داخل نطاق محافظة القليوبية من غرفة البلوف رقم (١٢) خط غاز النوبارية / ميت نما (٣٢) المنفذة مسبقاً حيث إن أبعادها الحالية (٣٠م × ٤٠م) لتصبح أبعادها بعد التوسعة (٣٠م × ٨٥م) ، ويمتد فى الاتجاه الجنوبى الغربى موازياً لمصرف نوى والطريق الأسفلت من الناحية الغربية حتى الكم ٣,٢٠٠ ثم ينحرف غرباً حتى الكم (٤) قاطعاً ترعة الصيصة ويمتد موازياً لها من الناحية الغربية فى اتجاه الجنوب حتى الكم (٦,٥) قاطعاً طريق شبرا / بنها الحر غرب قرية كوم أشفين ثم يمتد غرباً ثم جنوباً ثم شرقاً قاطعاً ترعة نحاس مرتين حتى يصل إلى نقطة النهاية عند الكم ٨ ، وإنشاء عدد (١) غرفة بلوف أبعادها (٣٠م × ٥٠م) ملاصقة لمجمع بلوف الشرقاوية التابع لشركة (جاسكو) بمنطقة ميت حلفا ، وتقع الغرفتان بالكامل داخل الأراضى الزراعية بإجمالى مساحة (٢٨٥٠) متراً مسطحاً وارتفاع أسوار غرف البلوف (٤) أمتار بمحافظة القليوبية طبقاً للمسار الموضح بيانه بالملذكرة الإيضاحية والخريطة المساحية المرفقة .

**مادة ثانية -** ينتهى العمل بأحكام هذا القرار بانتهاء مدة الاستيلاء المؤقت

الموضحة بالمادة الأولى .

**مادة ثالثة -** يُنشر هذا القرار ومذكرته الإيضاحية والخريطة المساحية المرفقة

فى الوقائع المصرية ، ويعمل به من اليوم التالى لتاريخ نشره ، وعلى الجهات

المختصة تنفيذ هذا القرار .

صدر فى ٢٩/٢/٢٠٢٠

وزير البترول والثروة المعدنية

**مهندس / طارق الملا**

## الشركة المصرية القابضة للغازات الطبيعية "إيجاس"

### مذكرة إيضاحية

لقرار السيد المهندس وزير البترول والثروة المعدنية

رقم ٥٧٤ لسنة ٢٠٢٠ بالاستيلاء المؤقت لمدة (١٨) شهرا

على الأراضى اللازمة لتنفيذ مشروع مد خط غاز طبيعى وصلة نوى -

الشرقاوية قطر (٤٢) بوصة بطول ٨ كم والمار بمحافظة القليوبية

أتشرف بالإحاطة بأنه مدرج بخطة مشروعات الشركة المصرية للغازات الطبيعية

(جاسكو) لعام ٢٠١٩ / ٢٠٢٠ تنفيذ مشروع مد خط غاز طبيعى وصلة نوى -

الشرقاوية قطر (٤٢) بوصة بطول (٨) كم وكذا إنشاء عدد (١) غرفة بلوف ملاصقة

لمجمع بلوف الشرقاوية التابع لشركة (جاسكو) بمنطقة ميت حلفا ، وتوسعة الغرفة

رقم (١٢) المنفذة مسبقا وتقع الغرفتان بالكامل داخل الأراضى الزراعية بإجمالى

مساحة (٢٨٥٠) مترا مسطحا وارتفاع أسوار غرف البلوف (٤) أمتار .

وحيث إنه يلزم لتنفيذ المشروع ضرورة الاستيلاء المؤقت لمدة (١٨) شهرا

أو بانتهاء الغرض المستولى عليه من أجله أيهما أقرب على الأراضى اللازمة لتنفيذ

مشروع مد خط غاز طبيعى وصلة نوى - الشرقاوية - قطر (٤٢) بوصة بطول (٨)

كم وعرض (٢٠) مترا مارا بباطن الأرض بعمق متر واحد من الراسم العلوى

للماسورة حيث يبدأ مسار الخط داخل نطاق محافظة القليوبية من غرفة البلوف

رقم (١٢) خط غاز النوبارية / ميت نما ٣٢ المنفذة مسبقا حيث إن أبعادها الحالية

(٣٠ م × ٤٠ م) لتصبح أبعادها بعد التوسعة (٣٠ م × ٨٥ م) ، ويمتد فى الاتجاه

الجنوبى الغربى موازيا لمصرف نوى والطريق الأسفلت من الناحية الغربية حتى الكم

٣,٢٠٠ ثم ينحرف غربا حتى الكم (٤) قاطعا ترعة الصيصة ويمتد موازيا لها من

الناحية الغربية فى اتجاه الجنوب حتى الكم (٦,٥) قاطعا طريق شبرا/ بنها الحر غرب

قرية كوم أشفين ثم يمتد غربا ثم جنوبا ثم شرقا قاطعا ترعة نحاس مرتين حتى يصل

إلى نقطة النهاية عند الكم (٨) ، وإنشاء عدد (١) غرفة بلوف أبعادها (٣٠م × ٥٠م) ملاصقة لمجمع بلوف الشرقاوية التابع لشركة (جاسكو) بمنطقة ميت حلفا .

علما بوجود كابل ألياف ضوئية لنقل بيانات ضغط وكمية الغاز لمركز التحكم لشركة (جاسكو) ممتد على مسار خط الغاز ويتم الربط على شبكة Vast ولمدة (٢٤) ساعة يوميا .

ولما كانت الأراضي المطلوب الاستيلاء المؤقت عليها من الأراضي الزراعية فقد تم الحصول على موافقة السيد الأستاذ الدكتور وزير الزراعة واستصلاح الأراضي وذلك طبقا لنص المادة (١٥٢) من قانون الزراعة رقم ٥٣ لسنة ١٩٦٦ وتعديلاته .

وقد تم الحصول على موافقة المجلس التنفيذي بمحافظة القليوبية وموافقة هيئة عمليات القوات المسلحة على تنفيذ مشروع الخط بالأراضي اللازمة لمسار تنفيذها والتي تقع في نطاق محافظة القليوبية .

وحيث إن المشروع من المشروعات الهامة والعاجلة ذات النفع العام التي تخدم الاقتصاد القومي ، ومدرج له الاعتمادات المالية اللازمة ، وهو من المشروعات الطويلة التي يتعذر فيها حصر أسماء الملاك والحائزين للأراضي التي يمر بها مسار الخط قبل صدور القرار .

ونظرا لصفة الاستعجال التي يتسم به المشروع لتنفيذ مسار الخط المنوه عنه والذي لا يحتمل التأخير وإعمالاً لنص المادة (٤) من القانون رقم ٢١٧ لسنة ١٩٨٠ في شأن الغاز الطبيعي ولائحته التنفيذية والقانون رقم ٤ لسنة ١٩٨٨ في شأن خطوط أنابيب البترول ولائحته التنفيذية وإعمالاً لأحكام المادة (١٥) من القانون رقم ١٠ لسنة ١٩٩٠ بشأن نزع ملكية العقارات للمنفعة العامة والتي تجيز للوزير المختص إصدار قرار بالاستيلاء المؤقت على الأراضي اللازمة لتنفيذ المشروعات العاجلة في حالة الضرورة والاستعجال .

## لذلك

يقتضى الأمر استصدار قرار بالاستيلاء المؤقت لمدة (١٨) شهراً أو بانتهاء الغرض المستولى عليه من أجله أيهما أقرب على الأراضى التى يمر بها الخط المشار إليه والموضح موقعه وحدوده ومعالمه بصدر هذه المذكرة والخريطة المساحية المرفقة وبيان إحداثيات غرف البلوف باعتباره إجراءً وقتياً يمكن الشركة المصرية للغازات الطبيعية (جاسكو) المنفذة للمشروع من وضع الأراضى اللازمة لمسار المشروع تحت تصرفها خلال فترة التنفيذ ، كما ستقوم شركة جاسكو بصرف التعويضات اللازمة لذوى الشأن طبقاً لأحكام القانون مع اعتبار ذلك مرتبطاً بالتنفيذ وإعادة الأراضى المار بها مسار الخط فى نهاية التنفيذ إلى الحالة التى كانت عليها وقت الاستيلاء .  
والأمر مرفوع لسيادتكم برجاء التكرم بالنظر فى استصدار قرار الاستيلاء المؤقت المطلوب .

وتفضلوا سيادتكم بقبول فائق الاحترام

تحريراً فى ٢٠٢٠/٢/١٨

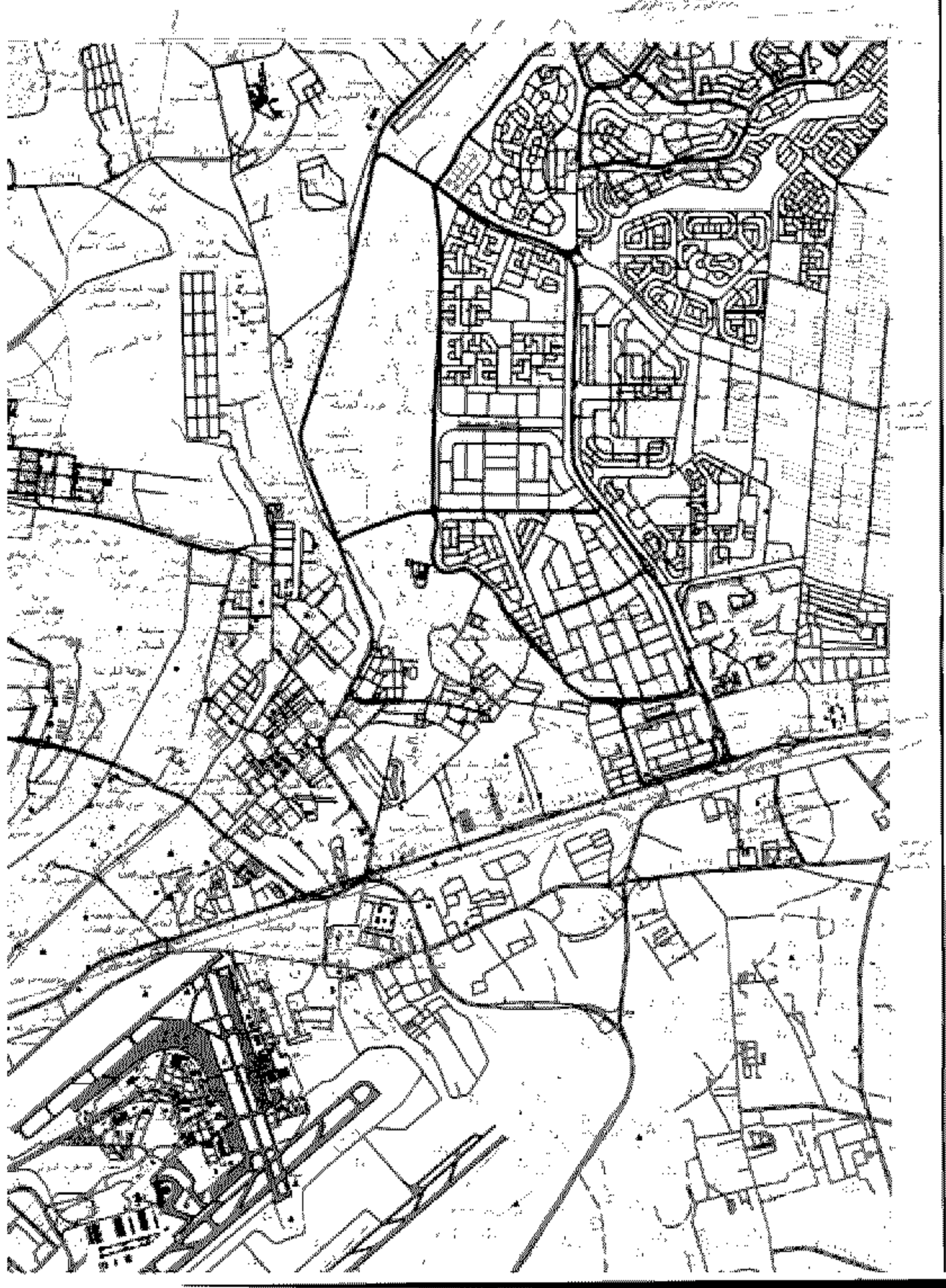
رئيس مجلس الإدارة

م/ أسامة أحمد وفيق البقلى

١٧٧١  
شرق

الشرطة المصرية للغارات الطبيعية (جاسكر)  
مسار خط غار نوى - الشرفاوية ١٤٢  
غرفة بنوف

٣/٢١  
جمهورية مصر العربية



مصدر الخريطة

١- مصدر من المخطط سيج في ٢٠٠١  
٢- من المخطط القومية لتقسيم مساحة  
٣- وزارة الزراعة والثروة السمكية ٢٠٠٤

قرار مجلس

الإسكان رقم ٣٦١٣٦  
نوعه رقم: NH 36 136

القاهرة  
٢٠٢٠



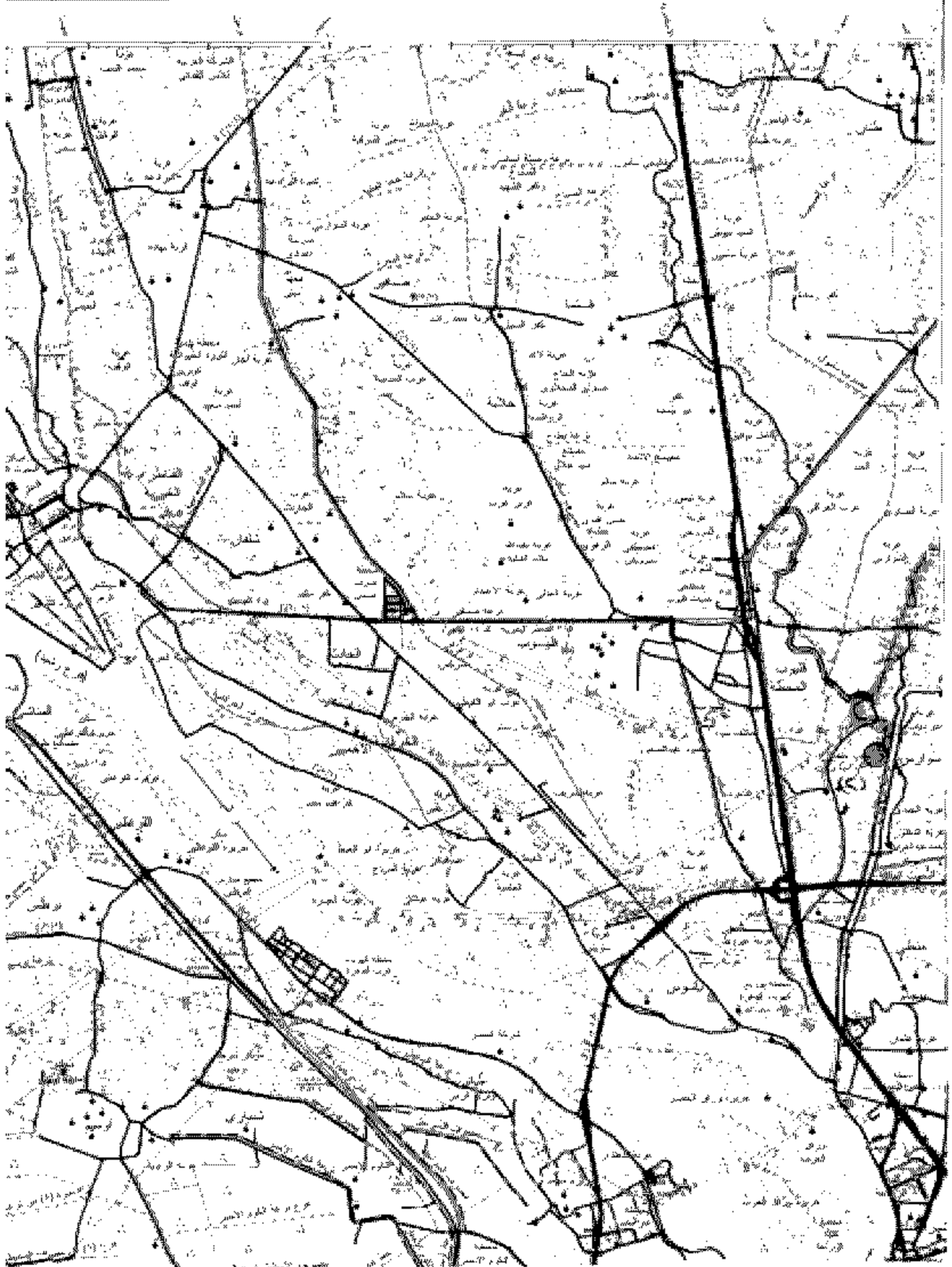






# غرب القا

جمهورية مصر العربية



# اهرة

الإحداثيات: خط عرض ٣٠° ١٣' ٣٠" شمالاً، خط طول ٣٠° ١٣' ٣٠" شرقاً  
 لوحة رقم: NH 36 13 a  
 مصدر الخريطة: مقياس 1:50,000  
 تاريخ العمل: ١٩٦٠  
 من مرسوم جمهوري رقم ١٠٠ لسنة ١٩٦٠  
 وتعدت عليها حتى سنة ٢٠٠٠

