

قرار رئيس جمهورية مصر العربية

رقم ٣٥٦ لسنة ٢٠٠٨

رئيس الجمهورية

بعد الاطلاع على الدستور ؛

وعلى القانون رقم ١٤٣ لسنة ١٩٨١ في شأن الأراضي الصحراوية ؛

وعلى القانون رقم ٧ لسنة ١٩٩١ في شأن بعض الأحكام المتعلقة بأموال

الدولة الخاصة ؛

وعلى القانون رقم ٨٤ لسنة ١٩٦٨ بشأن الطرق العامة المعدل بالقانون رقم ٢٢٩

لسنة ١٩٩٦ ؛

وعلى قرار رئيس الجمهورية رقم ١٥٣ لسنة ٢٠٠١ بإنشاء المركز الوطني لتخطيط

استخدامات أراضي الدولة ؛

وعلى قرار رئيس الجمهورية رقم ١٥٤ لسنة ٢٠٠١ بشأن استخدامات أراضي الدولة

حتى عام ٢٠١٧ ؛

وعلى قرار مجلس الوزراء بجلسته رقم ٥٢ بتاريخ ٢٠٠٨/٦/٤ بمنح التزام إنشاء

وإدارة وتشغيل وصيانة طريق الصعيد - البحر الأحمر وتخصيص الأراضي حوله

(أراضي المشروعات الاستثمارية للشركة القومية للتشييد والتعمير إحدى شركات وزارة الاستثمار

وأراضي التجمعات العمرانية لهيئة المجتمعات العمرانية الجديدة) ؛

وعلى قرار رئيس مجلس الوزراء رقم ٢٣٩٦ لسنة ٢٠٠٨ بمنح التزام إنشاء وإدارة

وتشغيل وصيانة طريق الصعيد - البحر الأحمر بنظام التزام المرافق العامة ؛

وعلى ما عرضه المركز الوطني لتخطيط استخدامات أراضي الدولة ؛

وعلى موافقة مجلس الوزراء بجلسته المنعقدة في ٢٠٠٨/١٢/٣ ؛

قرار :

(المادة الأولى)

ووفق على تخصيص الأراضي المبينة في الخريطة وجدول الإحداثيات المرفقين (مرفق رقم ١) لصالح الشركة القومية للتشييد والتعمير - إحدى شركات وزارة الاستثمار واستخدامها في مشروعات الاستصلاح والاستزراع .

(المادة الثانية)

تخصص الأراضي المبينة في الخريطة وجدول الإحداثيات المرفقين (مرفق رقم ٢) لصالح الشركة القومية للتشييد والتعمير إحدى شركات وزارة الاستثمار - واستخدامها في مشروعات التنمية الاستثمارية .

(المادة الثالثة)

تخصص الأراضي المبينة في الخريطة وجدول الإحداثيات المرفقين (مرفق رقم ٣) لصالح هيئة المجتمعات العمرانية الجديدة وذلك لإقامة تجمعات عمرانية .

(المادة الرابعة)

تخصص شريحة الأراضي بعرض ١٥٠ متراً بعد حرم الطريق المحدد بمسافة ١٠٠ م لصالح الشركة القومية للتشييد والتعمير - إحدى شركات وزارة الاستثمار - واستخدامها في مشروعات التنمية الاستثمارية فيما عدا المناطق الآتية :

ز منطقة وادي الأسيوطى (حرم الطريق ٥٠ متراً) لا يليها منطقة خدمات للطريق .
ح منطقة محل الرشايذة وجبل نقع الطير بطول ٢٥ كم بحرم طريق ١٠٠ متر لا يليها منطقة خدمات للطرق .

(المادة الخامسة)

يُنشر هذا القرار في الجريدة الرسمية ، ويعمل به اعتباراً من اليوم التالى لتاريخ نشره .

صدر برئاسة الجمهورية في ٢٥ ذى الحجة سنة ١٤٢٩ هـ

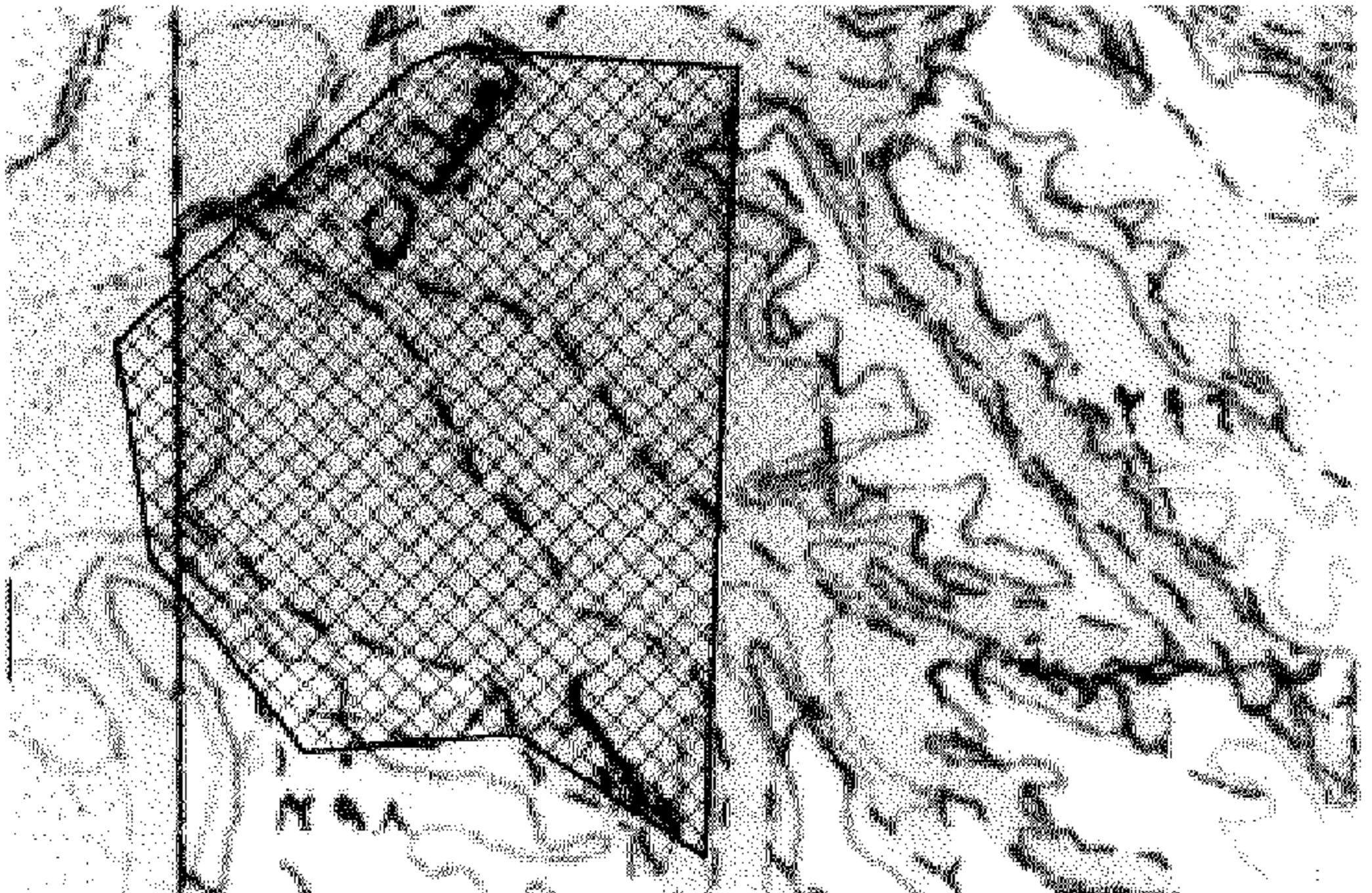
(الموافق ٢٣ ديسمبر سنة ٢٠٠٨ م)

حسنى مبارك

مرفق رقم (١)	قطاع الزراعة واستصلاح الأراضي إحداثيات منطقة استصلاح رقم (١) بمساحة ١١٤٨٩٧١١.١٢٨ m2
--------------	--

pt.	E	N
1	669090.907	516977.017
2	668810.423	510422.158
3	667276.712	511433.773
4	665523.005	511299.694
5	664273.370	512917.120
6	663985.666	514697.170
7	666463.358	517016.726
8	666774.218	517149.952

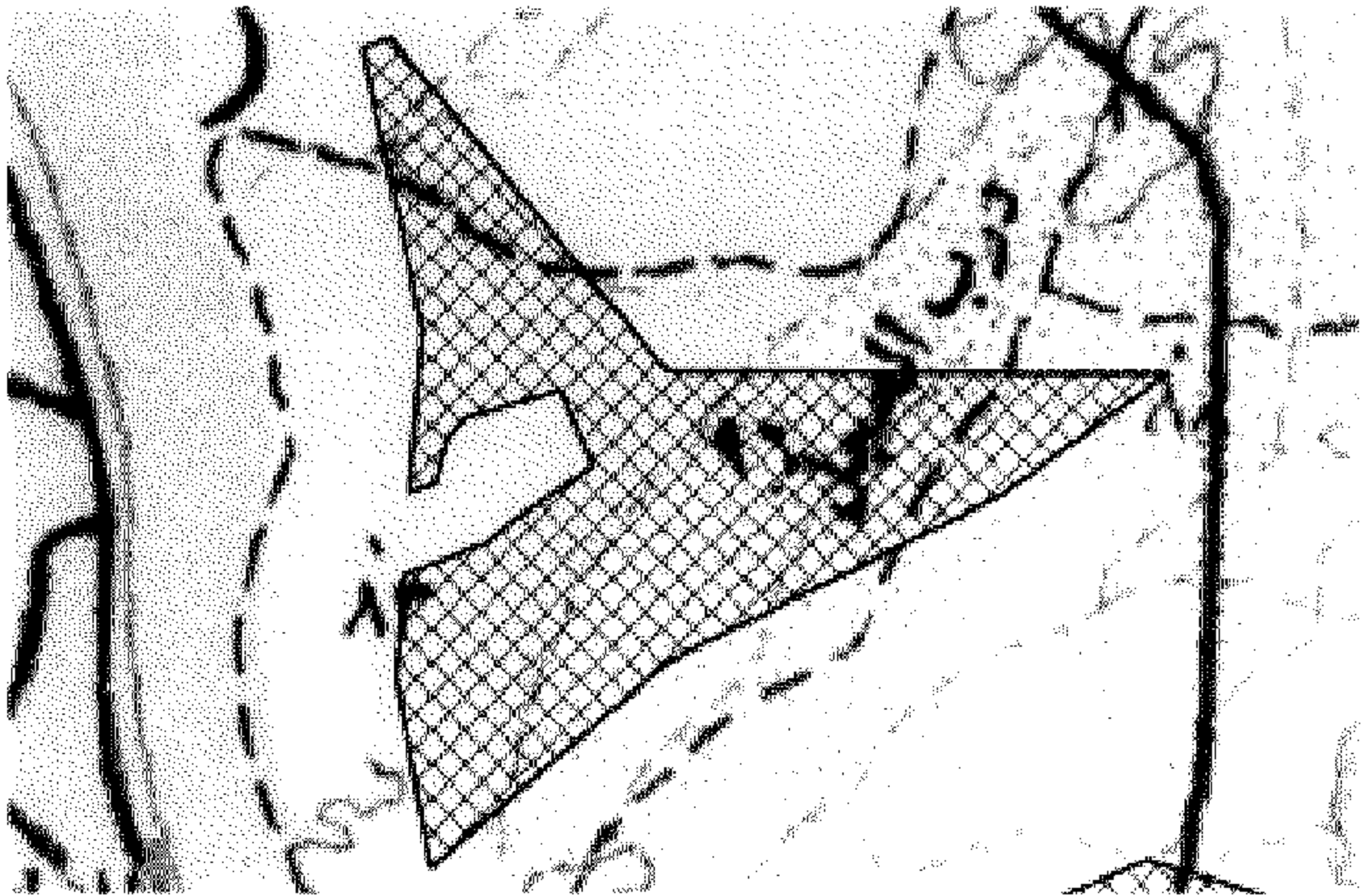
الإحداثيات وفق النظام المصري (ETM)



قطاع الزراعة واستصلاح الأراضي
بمعدلات
منطقة استصلاح رقم (١)
بمساحة ١٣٦,١٣٣,١١١ م²

pt.	E	N	pt.	E	N
1	642039.069	504609.618	12	643223.940	500859.327
2	642263.784	504693.434	13	643892.661	501311.868
3	644509.591	502054.720	14	643637.155	501916.201
4	648562.864	502045.209	15	643522.559	501881.694
5	647199.737	501080.185	16	643281.828	501808.938
6	644512.696	499772.020	17	642853.503	501684.284
7	642576.387	498144.979	18	642709.608	501535.719
8	642289.501	499641.166	19	642609.613	501171.566
9	642356.122	500454.745	20	642409.229	501102.525
10	642762.843	500606.214	21	642514.456	502386.883
11	643038.116	500708.729			

الإحداثيات وفق النظام المصري (ETM)



قطاع الزراعة والتصالح الأراضي
إحداثيات
نقطة اتصال رقم (٣)
بمساحة ١١٩,١١٣,١٧٣ م²

pt.	E	N	pt.	E	N
1	647812.763	491295.336	12	645327.628	496858.695
2	646756.530	494150.119	13	645309.532	497342.952
3	643792.840	496201.341	14	646393.668	497418.847
4	643794.414	496204.498	15	648380.718	498204.024
5	643622.625	496395.882	16	649318.119	497942.926
6	643546.536	496391.682	17	648387.509	496373.456
7	643522.260	496388.561	18	648858.208	495719.870
8	643347.857	496509.265	19	649253.737	495686.072
9	644150.275	497041.637	20	649062.864	495104.266
10	644210.467	496896.471	21	648314.256	495102.219
11	644837.860	496870.379			

الإحداثيات وفق النظام المصري (ETM)



قطاع الزراعة وإستصلاح الأراضي

إحداثيات

منطقة إستصلاح رقم (٤)

بمساحة ٤٥.٤٩٦٣,٨٣٦ m2

pt.	E	N
1	648061.757	489868.932
2	651029.947	489877.204
3	651725.526	488388.706
4	651344.609	488529.464
5	650057.115	488267.313
6	648767.189	488659.068
7	648292.154	488526.208

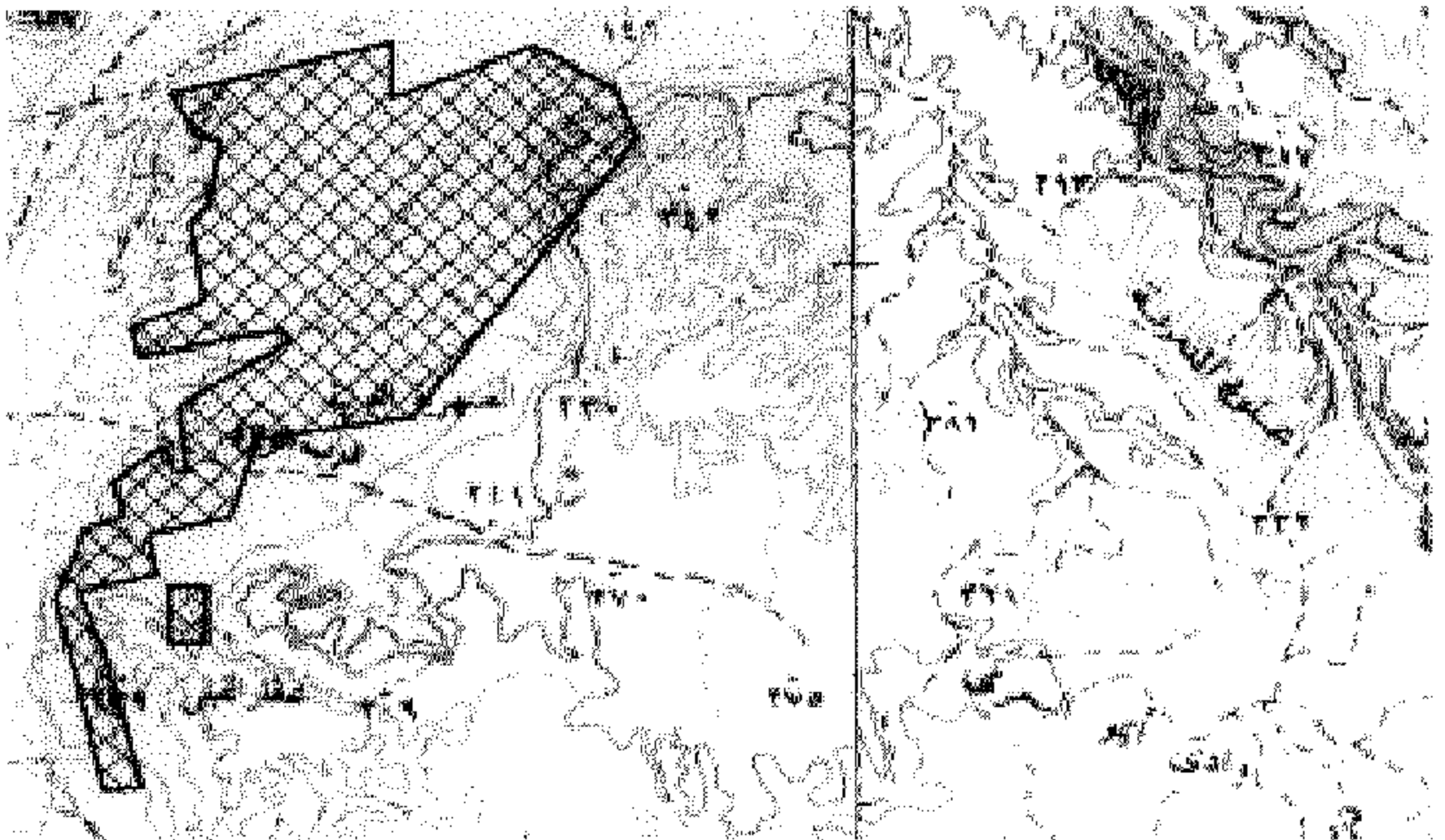
الإحداثيات وفق النظام المصري (ETM)



الخام الزراعة واستصلاح الأراضي
إحداثيات
مشروع تروان الأسبواقي
بمطلة ١١١.٤٨٧٤.٦٥١

pt	E	N	pt	E	N
1	652928.737	506510.630	17	651703.584	495139.552
2	653126.559	507813.930	18	651031.573	495090.887
3	652773.509	507834.196	19	650156.747	498799.544
4	652239.519	508702.207	20	650679.426	500175.253
5	656292.657	509704.048	21	651399.041	500426.881
6	656255.040	508610.479	22	651196.984	501097.654
7	658816.727	509622.550	23	652094.362	501800.194
8	660261.779	508790.014	24	652309.220	501278.569
9	660663.794	507823.662	25	652519.390	501344.116
10	656593.490	502364.758	26	652373.228	502574.772
11	653816.857	501917.280	27	654362.015	503843.208
12	653287.860	500400.801	28	654259.875	504085.896
13	651864.085	500062.736	29	651693.914	503546.326
14	651991.789	499258.048	30	651548.918	504119.072
15	650573.158	498980.691	31	652845.191	504656.100
16	651037.430	497763.313	32	652604.474	506192.969

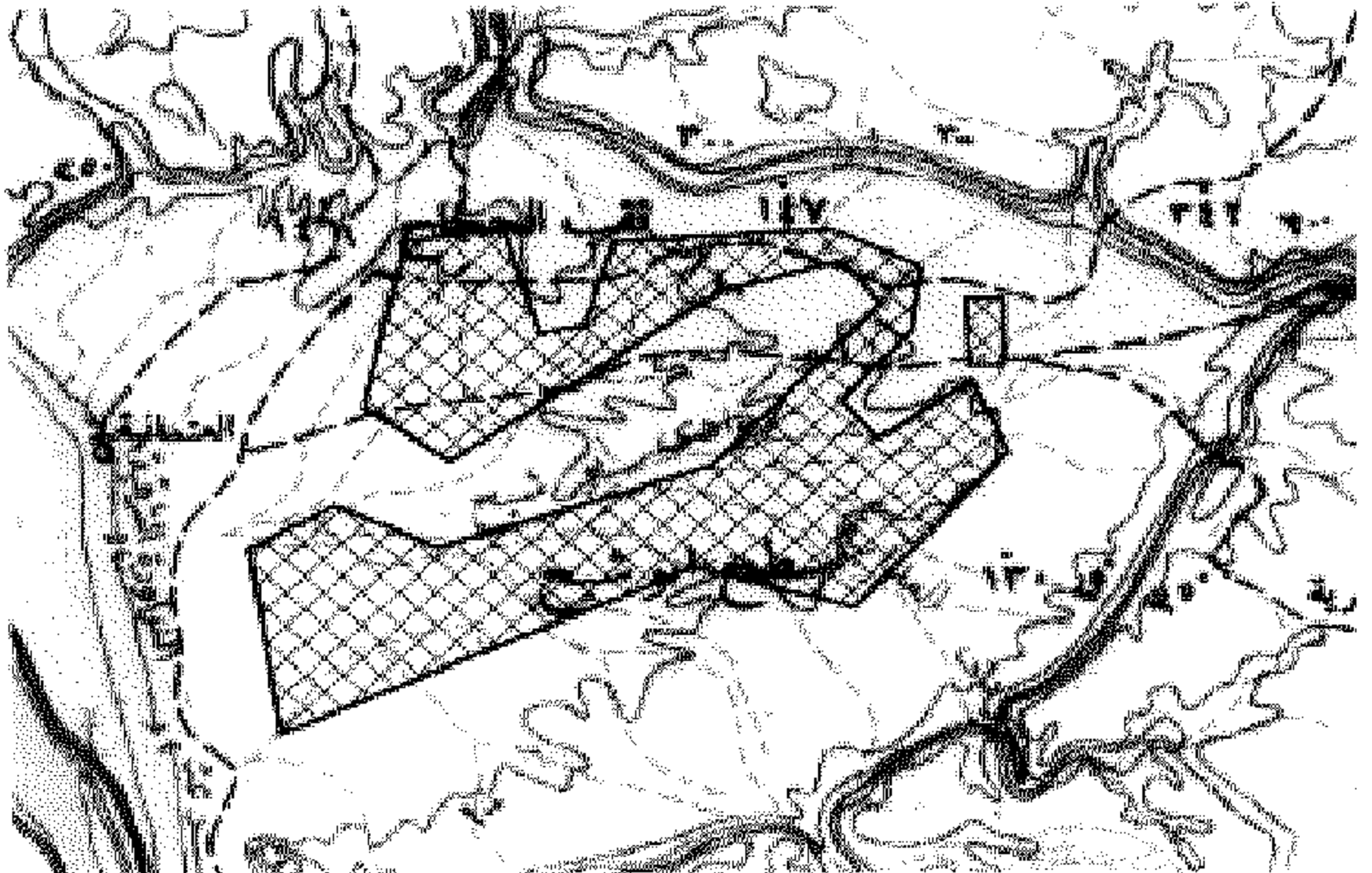
الإحداثيات وفق النظام المصري (ETM)



قطاع الزراعة واستصلاح الأراضي
إحداثيات
مشروع وادي أبو شيخ
بمساحة ٢٦٥٩٤٩٣٤,٧٠٧ م²

pt.	E	N	pt.	E	N
1	677567.594	467998.982	14	676581.703	469135.670
2	676574.064	466879.671	15	674861.002	468628.277
3	677082.800	466255.524	16	671051.899	465922.167
4	678408.542	467203.213	17	669832.458	466806.619
5	678911.946	466043.102	18	670438.717	469462.095
6	676740.187	463559.252	19	671842.105	469656.379
7	674489.815	464209.135	20	672317.915	467966.594
8	668637.618	461558.523	21	672954.001	468094.849
9	668212.790	464543.707	22	673381.819	469437.715
10	669427.371	465217.337	23	675605.373	469581.682
11	670874.265	464545.281	24	676448.159	469636.354
12	674725.051	465826.306	25	677707.519	469841.882
13	677145.072	468444.561			

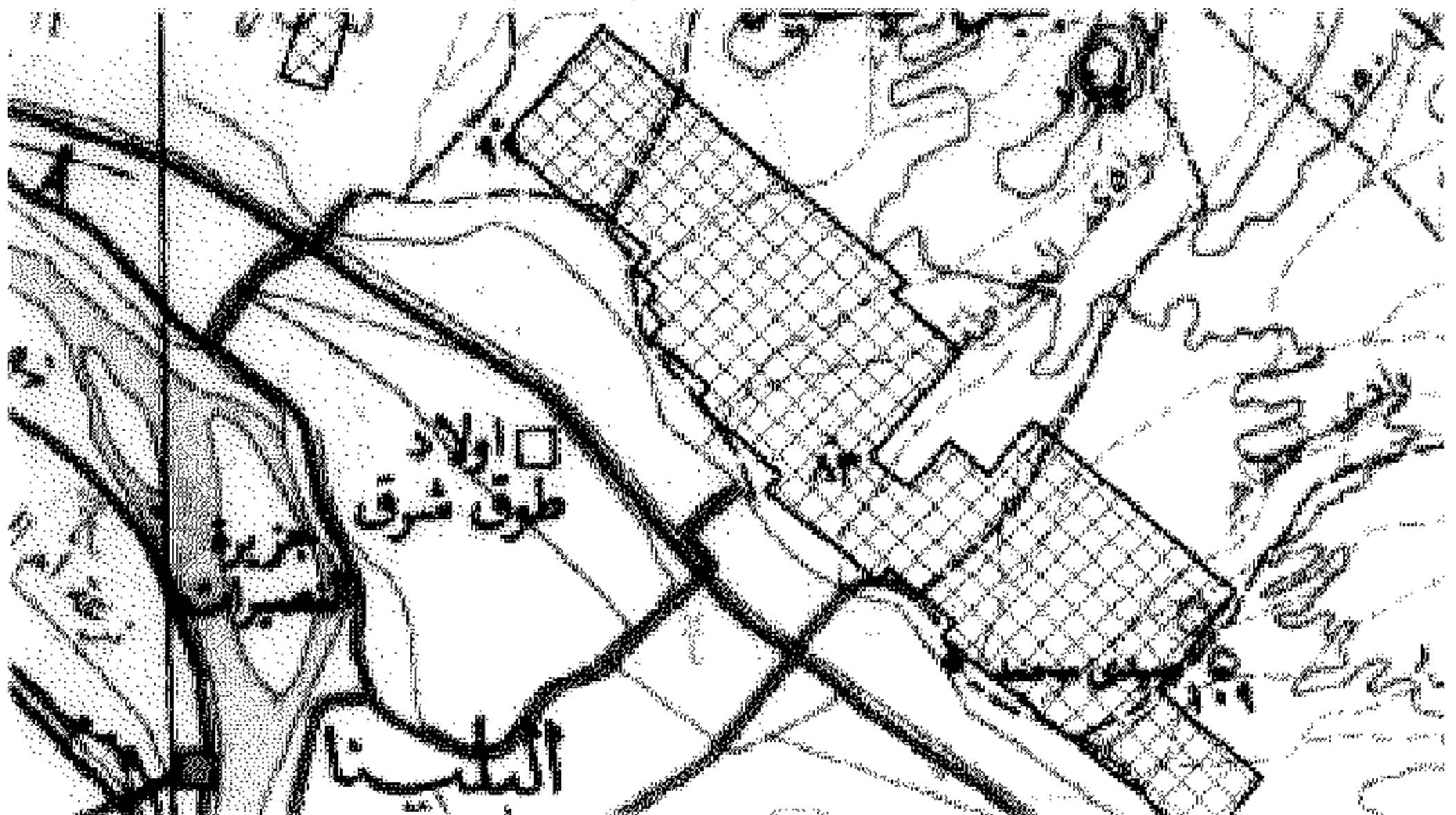
الإحداثيات وفق النظام المصري (ETM)



قطاع الزراعة واستصلاح الأراضي
 إحدائيات
 مشروع الولاد شرق
 بمساحة ٢٣٨.٧٣٨.٣٣٦ م²

pt.	E	N	pt.	E	N
1	719620.076	402327.293	17	725905.406	395212.434
2	721029.246	403989.711	18	725992.844	395424.201
3	725326.920	400317.836	19	725054.568	396199.785
4	725139.066	400133.304	20	724921.186	396016.098
5	726086.999	399321.561	21	723312.003	397308.021
6	724811.978	397794.348	22	723544.371	397556.804
7	724895.870	397767.531	23	722329.697	398582.371
8	724985.034	397657.422	24	722526.067	398803.357
9	725363.602	397357.888	25	721689.067	399489.666
10	725925.487	398020.429	26	721895.295	399719.730
11	726468.596	397547.510	27	721608.572	399996.966
12	727101.293	398329.208	28	721777.703	400217.531
13	729954.738	395857.731	29	721464.383	400512.363
14	728868.651	394442.406	30	721669.407	400760.726
15	730331.889	393193.580	31	720896.238	401429.850
16	729502.078	392236.296	32	720752.380	401336.813

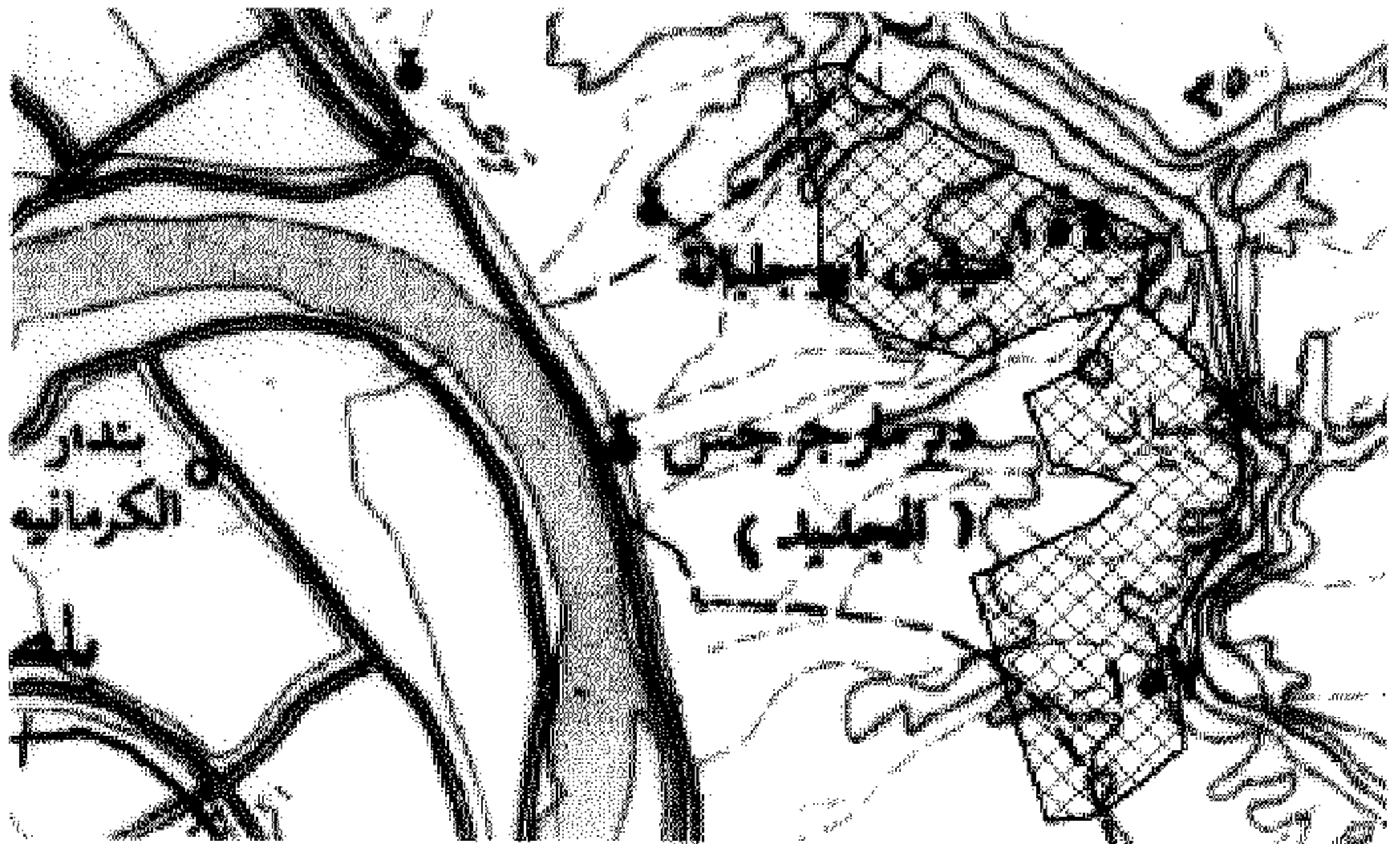
الإحدائيات وفق نظام العرض (ETM)



قطاع الزراعة واستصلاح الأراضي
إحداثيات
مشروع طريق سويحاح
بمساحة ١٥٦:٤١٨٦,٢٠٦ m2

pt.	E	N	pt.	E	N
1	701717.193	429424.873	14	701146.147	428684.603
2	702734.534	428306.333	15	701610.954	429383.910
3	702618.119	427232.746	16	700907.869	429205.120
4	702079.256	425780.386	17	700016.295	428772.879
5	702196.330	424536.965	18	699133.996	429026.752
6	701335.566	423812.765	19	698445.270	429548.716
7	700800.794	423752.252	20	698435.711	430416.660
8	700026.768	426385.613	21	698070.151	431834.763
9	701313.828	427032.354	22	698620.319	431974.568
10	701702.791	427383.068	23	700034.921	431026.698
11	700918.406	427638.830	24	701840.379	430168.656
12	700853.229	427609.316			
13	700577.472	428363.413			

الإحداثيات وفق النظام المتصور (ETM)



قطاع الزراعة وإستصلاح الأراضي
إحداثيات
مشروع وادي قبا
بمساحة ٣٢٩٣٦٥٩٤.٦٨٥ m2

pt.	E	N
1	796735.498	409042.026
2	795654.061	403035.261
3	793849.771	401989.432
4	793131.636	399061.661
5	792141.827	401042.987
6	790654.506	401019.978
7	790662.453	403036.290
8	792130.204	403059.011
9	792117.210	408950.823

الإحداثيات وفق النظام المصري (ETM)



مرفق رقم (٢)

خدمات سياحية بقيمة

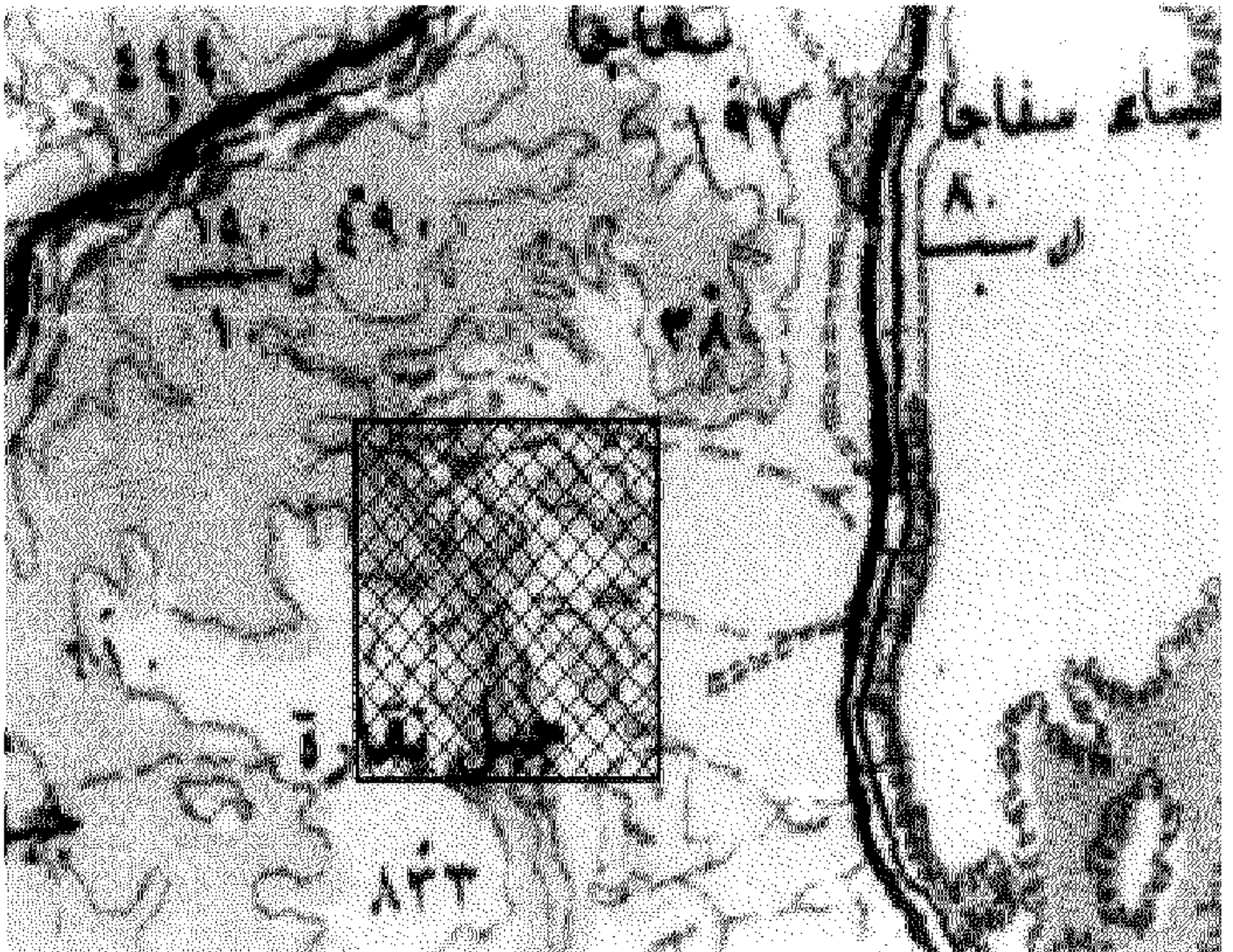
إحداثيات

مجمع سياحي بيلو خليفي وسياحة بحريات (شمال مطاجا)

بمساحة ١.٥٩٥٩.٢.١٢٨ م²

pt.	E	N
1	904762.573	448074.179
2	904762.573	444816.652
3	901509.882	444813.733
4	901506.698	448068.175

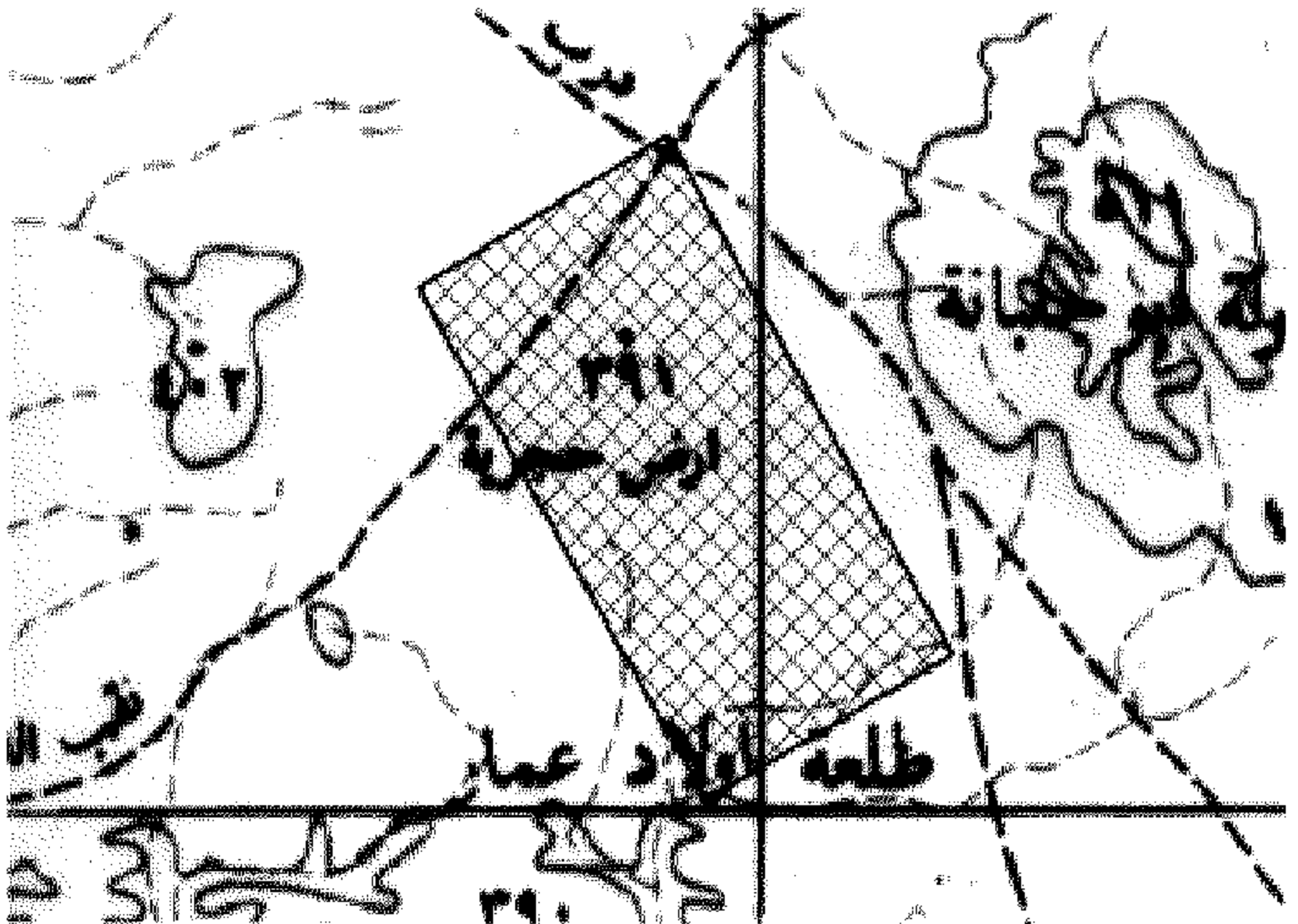
الإحداثيات وفق النظام المصري (ETM)



خدمات سياحية إقليمية
إحداثيات
مجمع خدمات إقليمية وسياحة بيئية
بمساحة ١٨٢٩٨٦٤٤.٤٢٧ m2

pt.	E	N
1	714062.714	422661.051
2	710992.301	427799.820
3	713651.535	429342.453
4	716694.958	424140.939

الإحداثيات وفق النظام العسري (ETM)

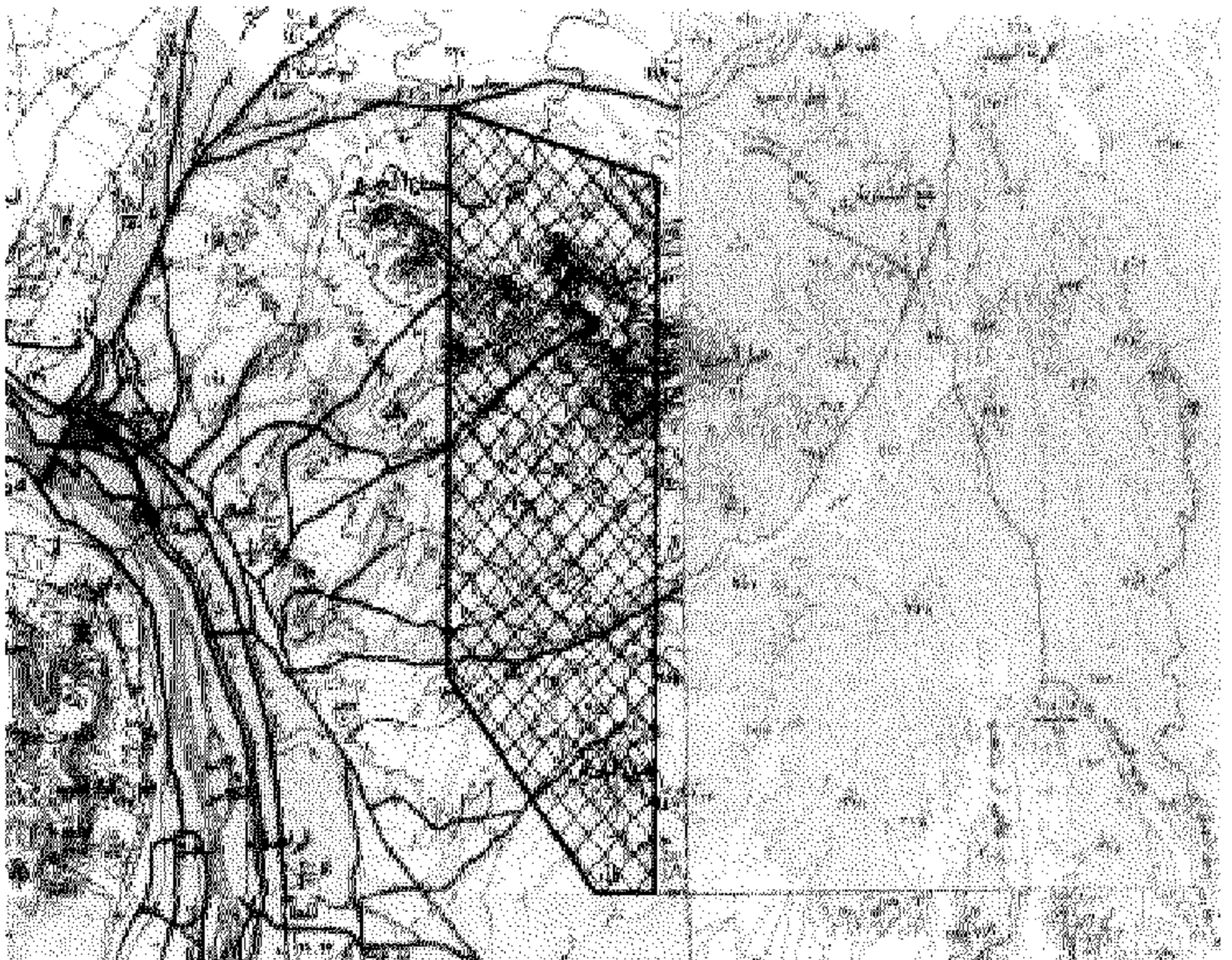


مرفق رقم (٢)

المناطق الصناعية المقترحة
منطقة جبل الجير الصناعية
بمساحة ٢٦١.٠٠٠.٢١٦ م²

pt.	E	N
1	813774.241	368260.125
2	810991.965	368214.761
3	803971.534	376569.654
4	803971.534	398443.463
5	813774.241	395851.012

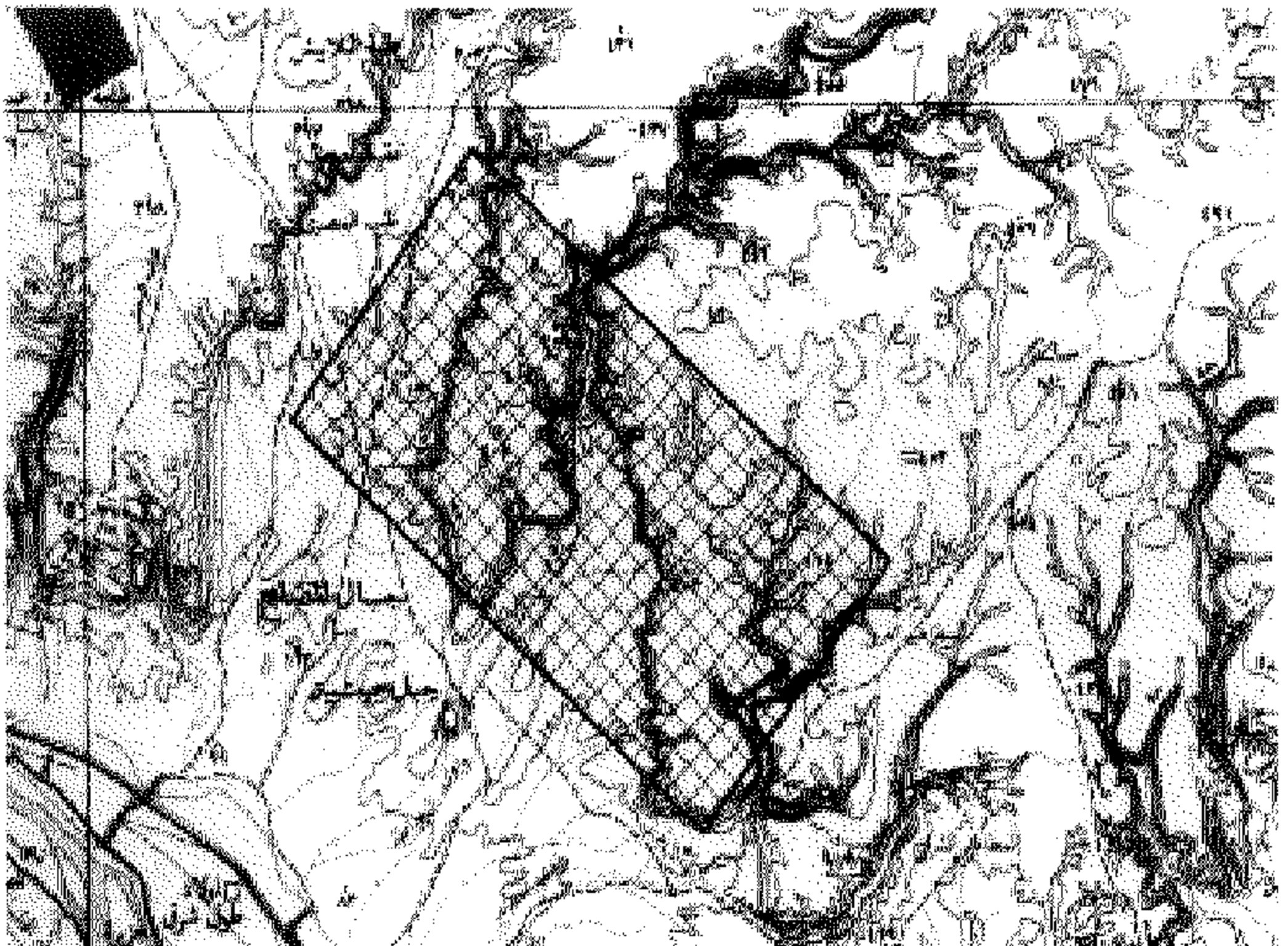
الإحداثيات وفق النظام العنقري (ETM)



المناطق الصناعية المقترحة
 منطقة المطاهر الصناعية
 بمساحة ٢١١.٦٢٧.٢١٩ م²

pt.	E	N
1	728952.179	421409.877
2	744336.522	408452.492
3	737430.239	399819.082
4	722282.770	412818.776

الإحداثيات وفق النظام العصري (ETM)



المناطق الصناعية المقترحة
مجمع صناعات تعدينية (غرب سلانجا)
بمساحة ٨٧٥,٤٦٨,٥٥ m2

pt.	E	N
1	897486.475	445876.010
2	897856.334	445097.094
3	896759.620	444576.333
4	896389.761	445355.249

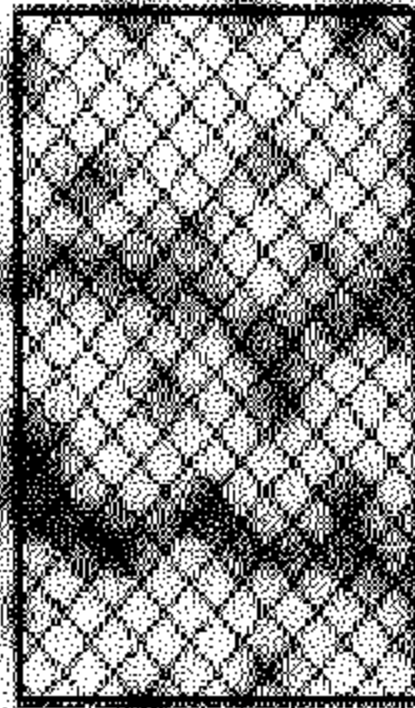
الإحداثيات وفق النظام المصري (ETM)



المنطقة الصناعية المقترحة
المجمع الصناعي الزراعي
بمساحة ٤٥٦٨٤١.٣٨٢ m²

pt.	E	N
1	662554.843	512726.851
2	663112.525	512726.851
3	663112.525	511907.672
4	662554.843	511907.672

الإحداثيات وفق النظام المصري (ETM)



المناطق التجارية والصناعية
إحداثيات

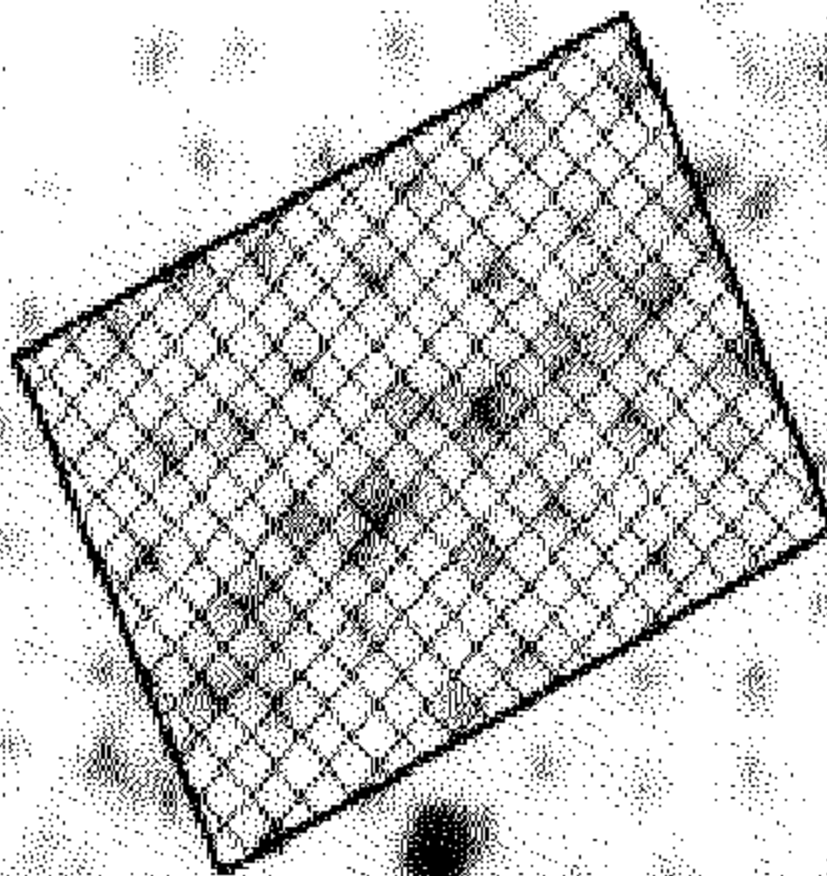
مرفق رقم (٢)

ميتام جاف رقم (١)

بمساحة ١.٤٦٨٥٦.١٣٧ m2

pt.	E	N
1	659731.210	511112.754
2	660827.922	511633.515
3	661197.782	510854.598
4	660101.069	510333.836

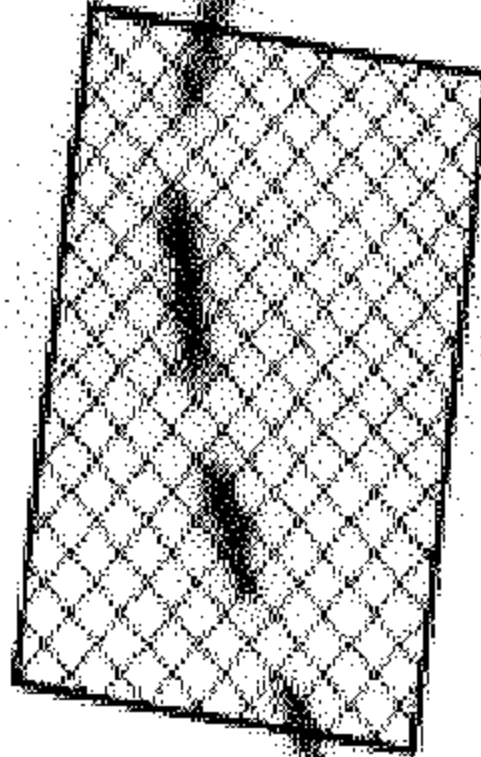
الإحداثيات وفق النظام العصري (ETM)



المنطق التجاري والخدمية
 إحدائيات
 ميناء جاف رقم (٢)
 بمساحة ١٠٤٦٨٥٦,١٣٧ m2

pt.	E	N
1	722600.870	462869.549
2	723454.825	462750.105
3	723286.646	461547.737
4	722432.691	461667.181

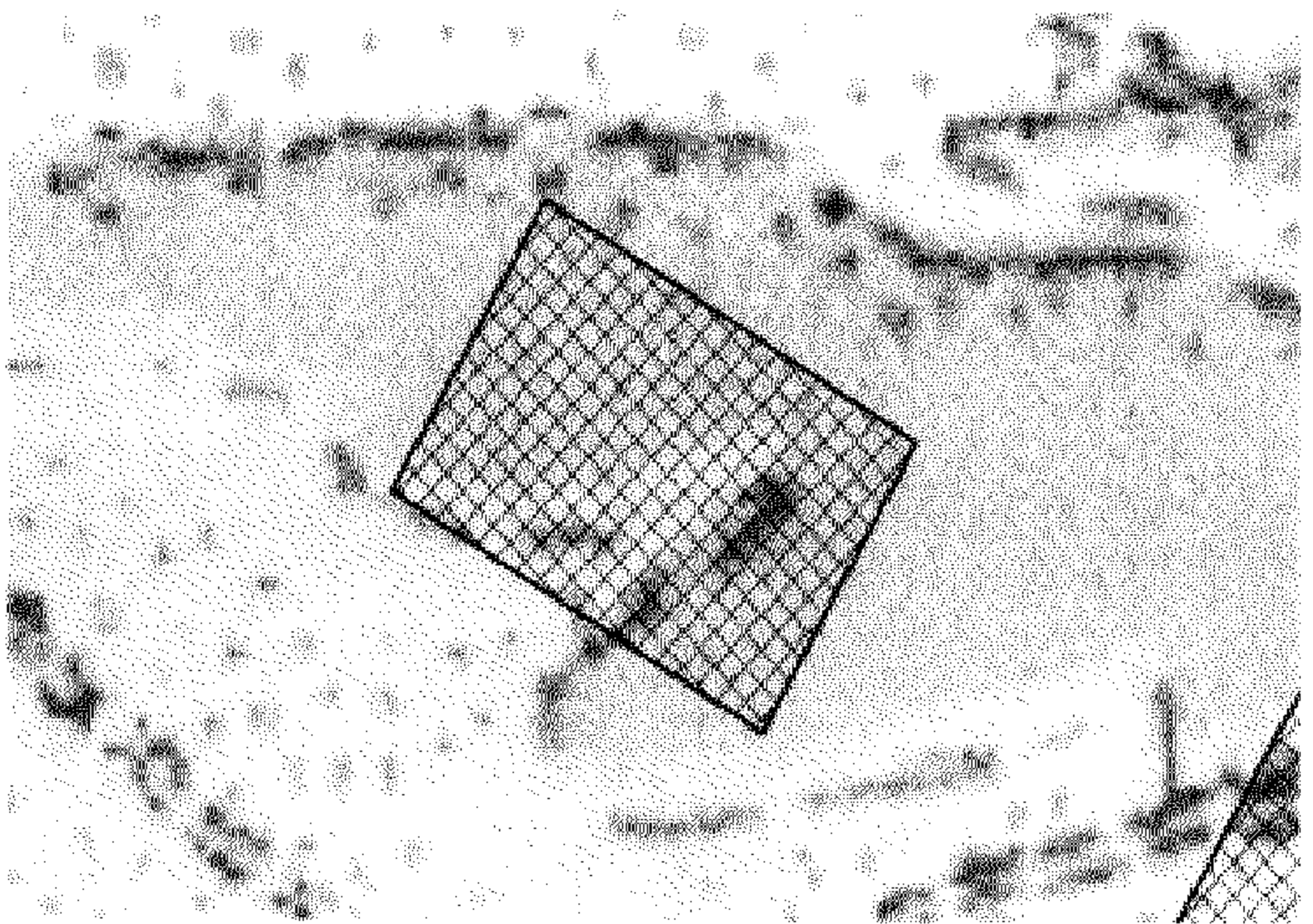
الإحدائيات وفق النظام المصري (ETM)



المنطق التجاري والخدمي
إحداثيات
مينام جاف رقم (٢)
بمساحة ١.٤١٨٥٥.٩٣٦ m2

pt.	E	N
1	824013.234	444079.271
2	823579.163	443334.228
3	822530.144	443945.399
4	822964.214	444690.442

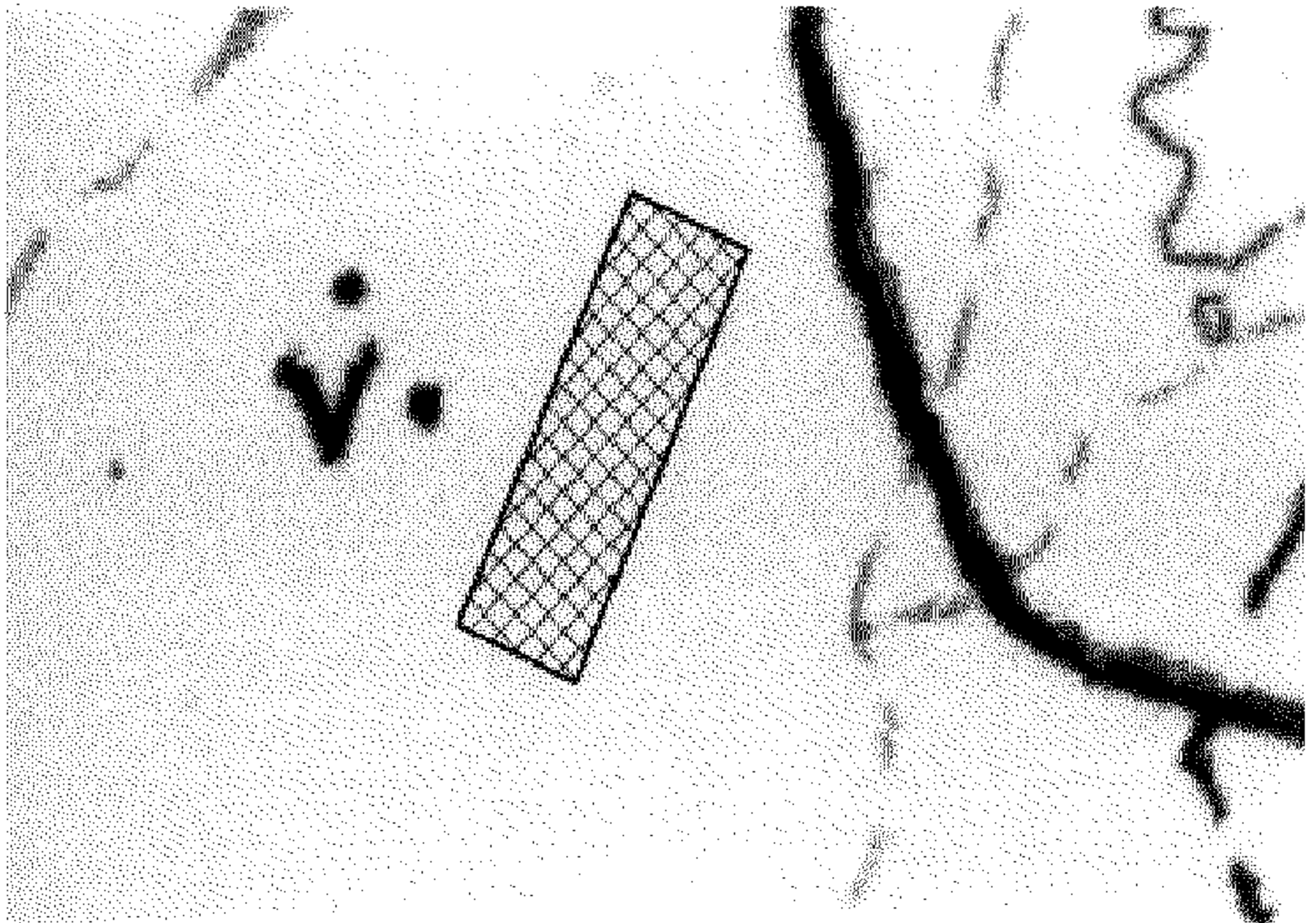
الإحداثيات وفق النظام المصري (ETM)



مرفق رقم (٣)	<p>التجمعات العمرانية المقترحة التجمع العمراني رقم (٣) عرب القداميح بمساحة ٦٨٧.٠٠٠.٠٠٠ m2</p>
--------------	--

pt.	E	N
1	631147.987	513771.068
2	631831.305	515305.825
3	632288.078	515102.456
4	631604.760	513567.700

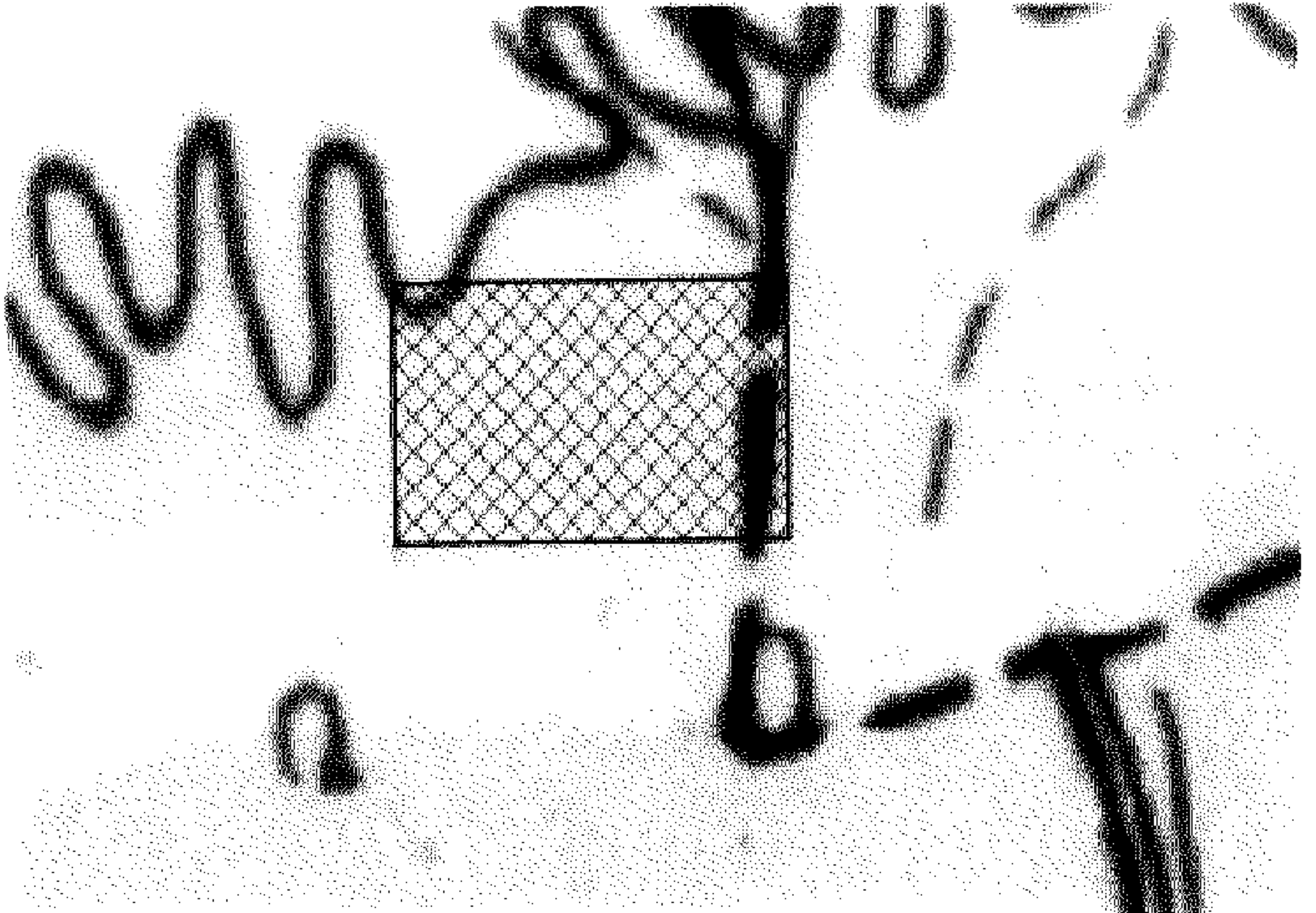
الإحداثيات وفق النظام العسري (ETM)



التجمعات العمرانية المقترحة
التجمع العمراني رقم (٤)
أبو دياب شرق
بمساحة ١٠٦٧٨٧٦,٩٩٩ m2

pt.	E	N
1	770975.000	390766.000
2	769642.000	390750.000
3	769633.000	391551.000
4	770966.000	391567.000

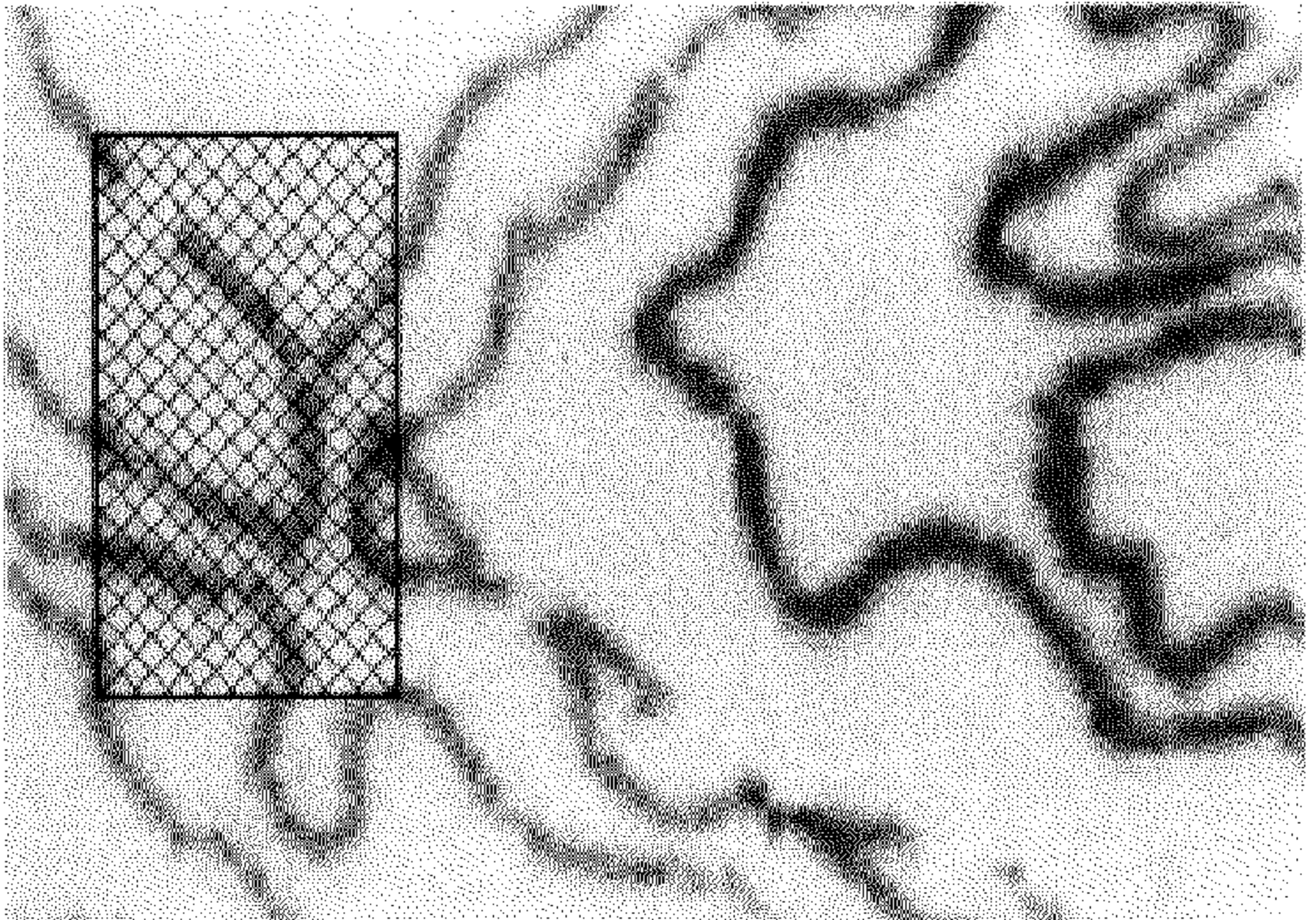
الإحداثيات وفق النظام العصري (ETM)



التجمعات العمرانية المقترحة
 التجمع العمراني رقم (٥)
 بمساحة ٧٢٥٨٢٧,١٢٠ m2

pt.	E	N
1	652194.714	499057.795
2	652853.672	499058.788
3	652852.513	497956.815
4	652193.573	497956.782

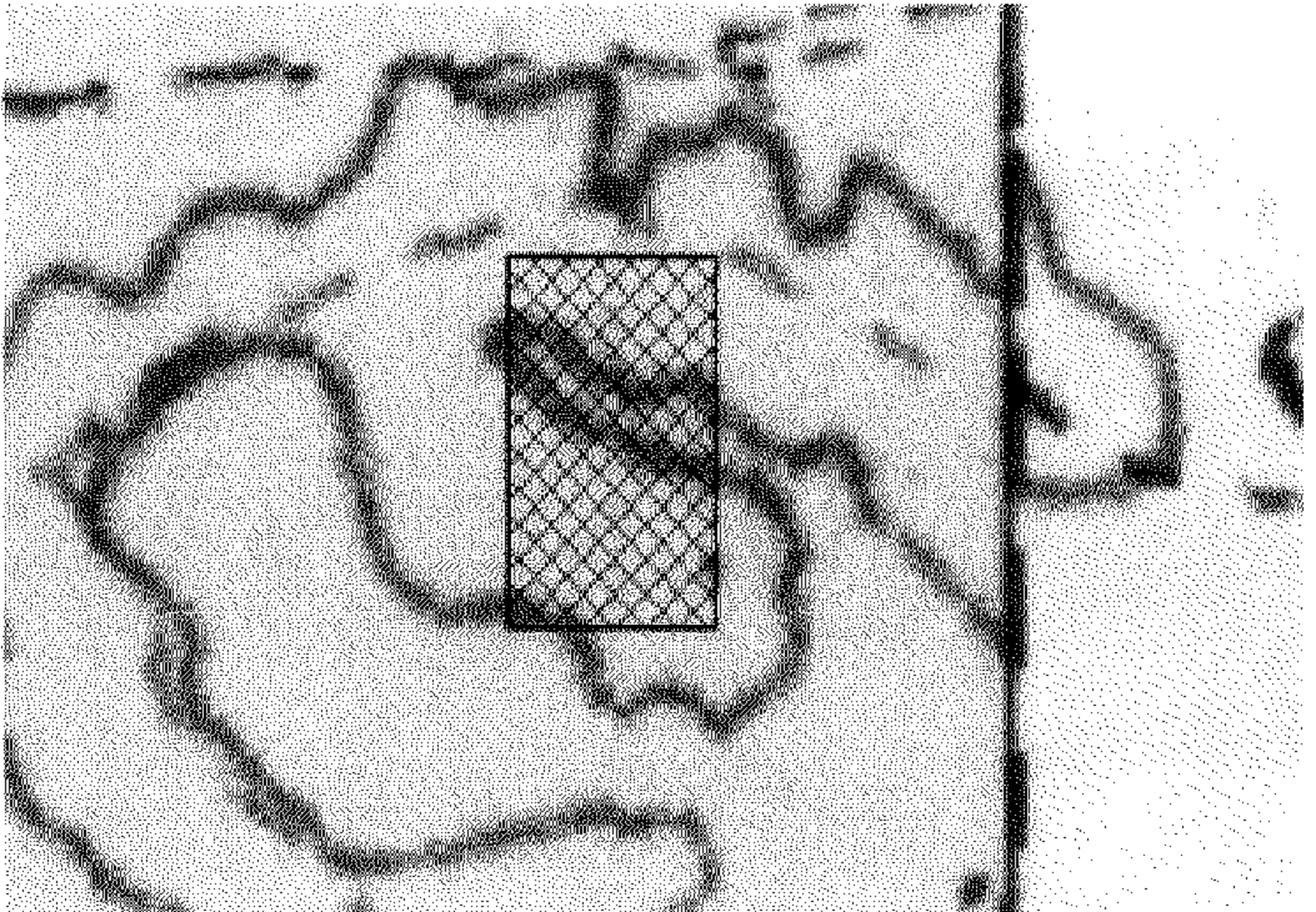
الإحداثيات وفق النظام المصري (ETM)



التجمعات العمرانية المقترحة
التجمع العمراني رقم (٦)
بمساحة ٧١٧٩٧٦,٦٦١ m2

pt.	E	N
1	663002.893	484046.600
2	663665.353	484046.600
3	663665.072	482962.315
4	663003.200	482962.315

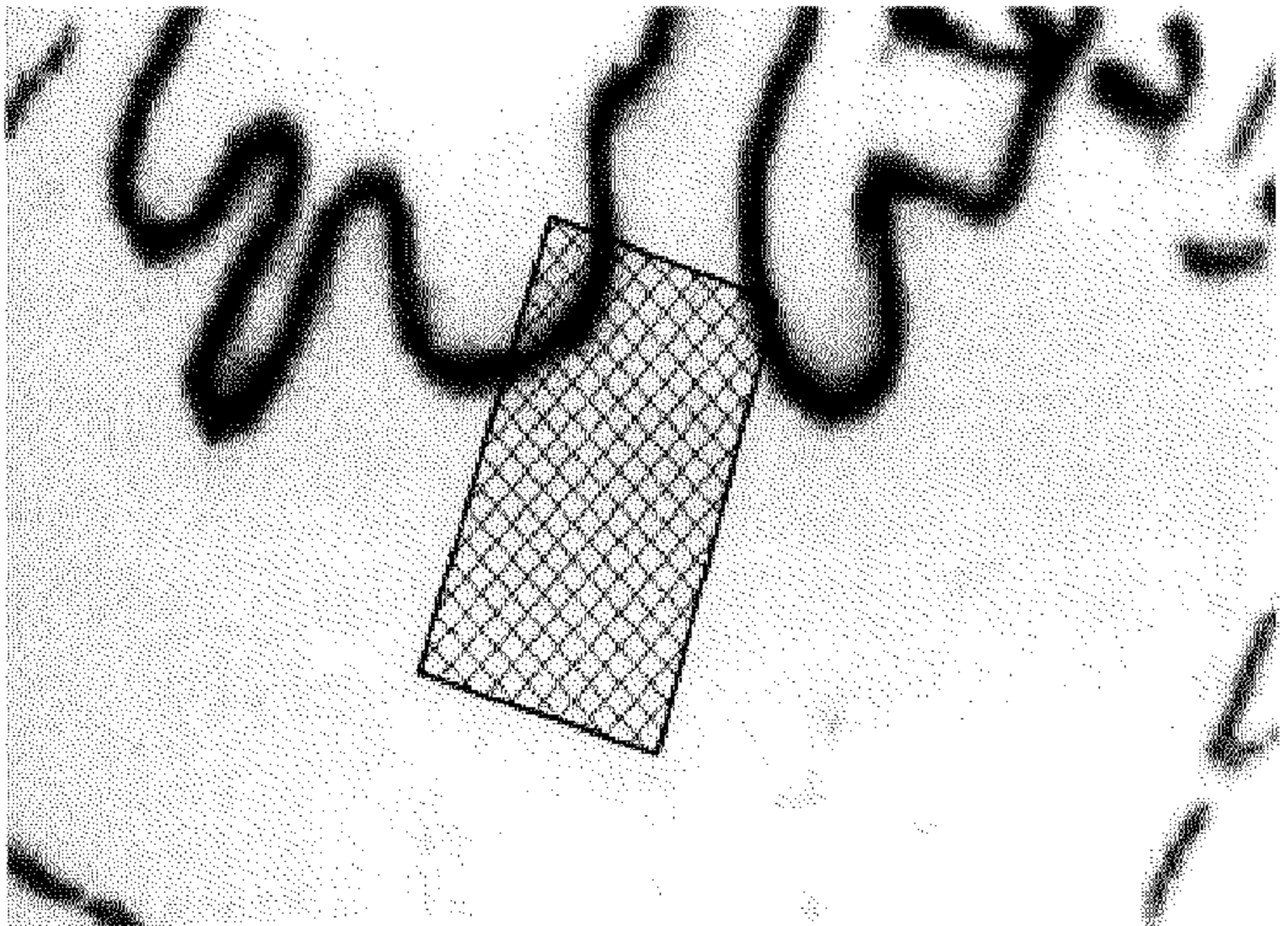
الإحداثيات وفق النظام المصري (ETM)



التجمعات العمرانية المقترحة
 التجمع العمراني رقم (١٠)
 اولاد يحيى الحاجر
 بمساحة ٧٥١٨٦٨,٨٢٣ m2

pt.	E	N
1	716468.939	403274.078
2	716832.585	404359.589
3	717446.340	404157.940
4	717119.180	403080.250

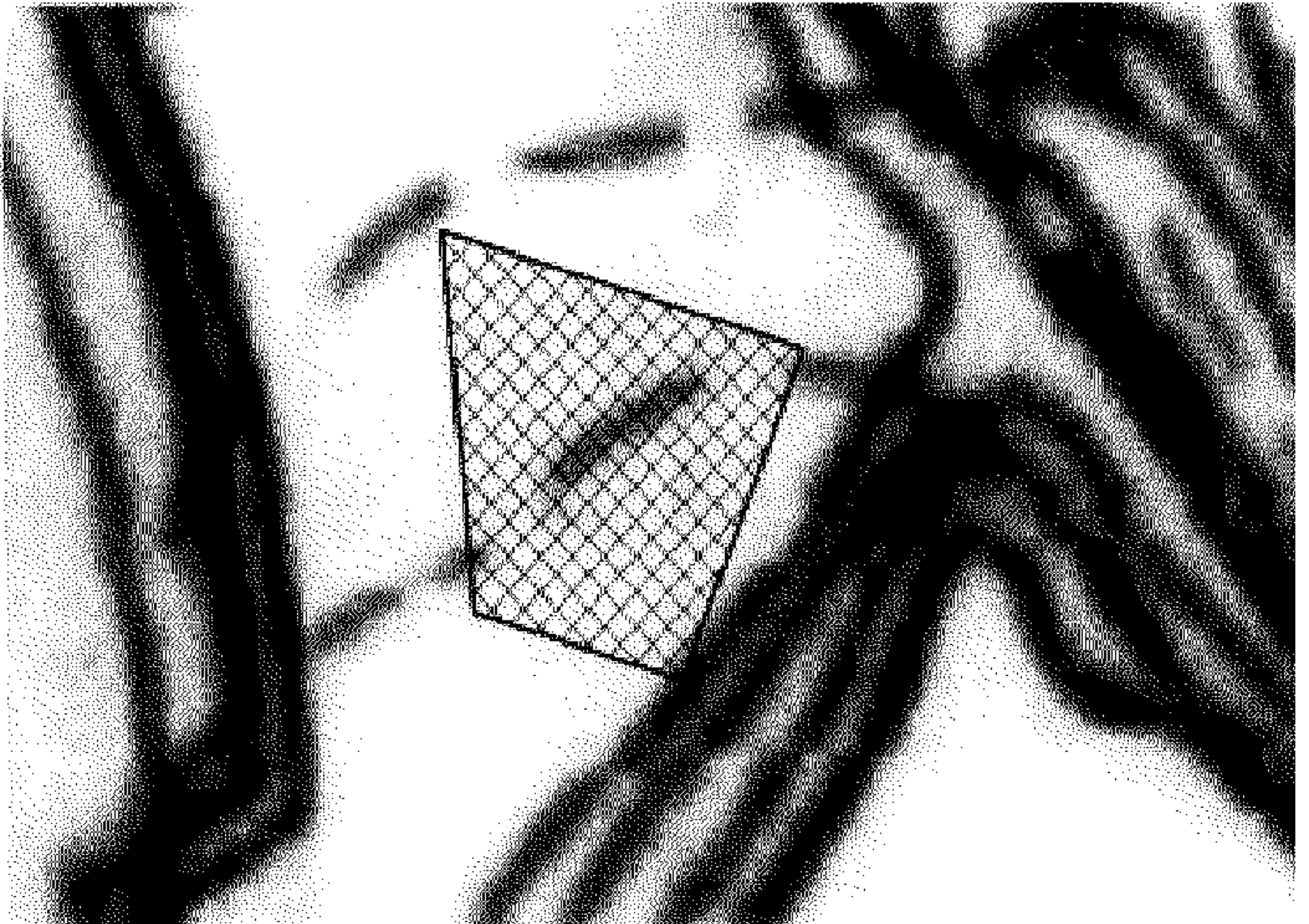
الإحداثيات وفق النظم المصري (ETM)



التجمعات العمرانية المقترحة
التجمع العمراني رقم (١١)
عزبة باشا قبلى
بمساحة ١٦٥.٠٠٠ م²

pt.	E	N
1	668300.730	456819.500
2	668242.770	457465.630
3	668920.010	457267.480
4	668690.290	456705.520

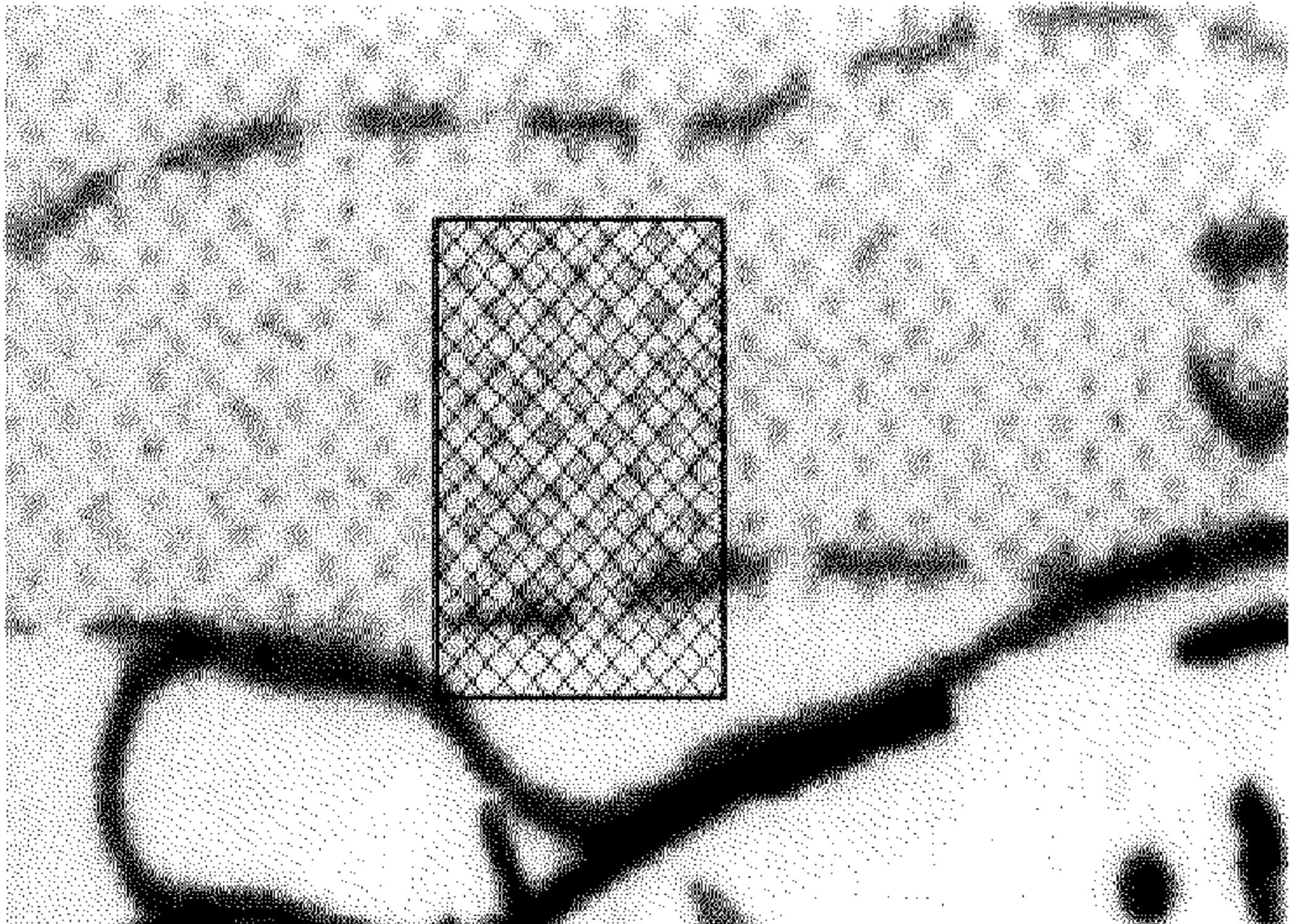
الإحداثيات وفق النظام العسرى (ETM)



التجمعات العمرانية المقترحة
 التجمع العمراني رقم (١٢)
 بمساحة ٧٥١٧١٥.٩٢٧ m2

pt.	E	N
1	799166.415	407087.228
2	799878.317	407087.228
3	799878.951	406031.804
4	799166.415	406031.737

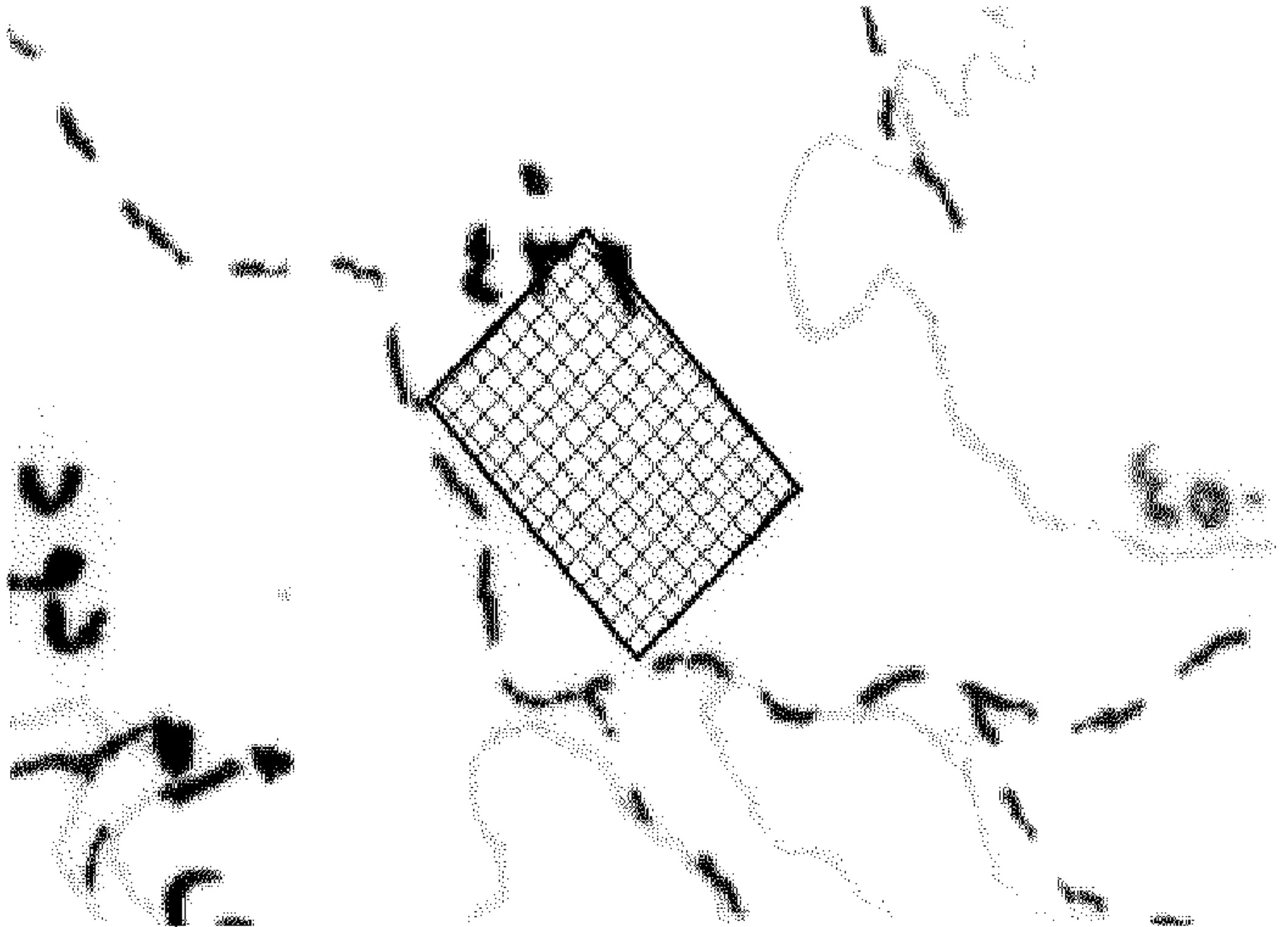
الإحداثيات وفق النظام المصري (ETM)



التجميعات العمرانية المقترحة
التجميع العمراني رقم (١٥)
بمساحة ٢٠٨٧٠٣٣,٦٨٧ m²

pt.	E	N
1	705291.052	485712.597
2	706465.748	484452.839
3	705563.772	483622.300
4	704412.349	484886.054

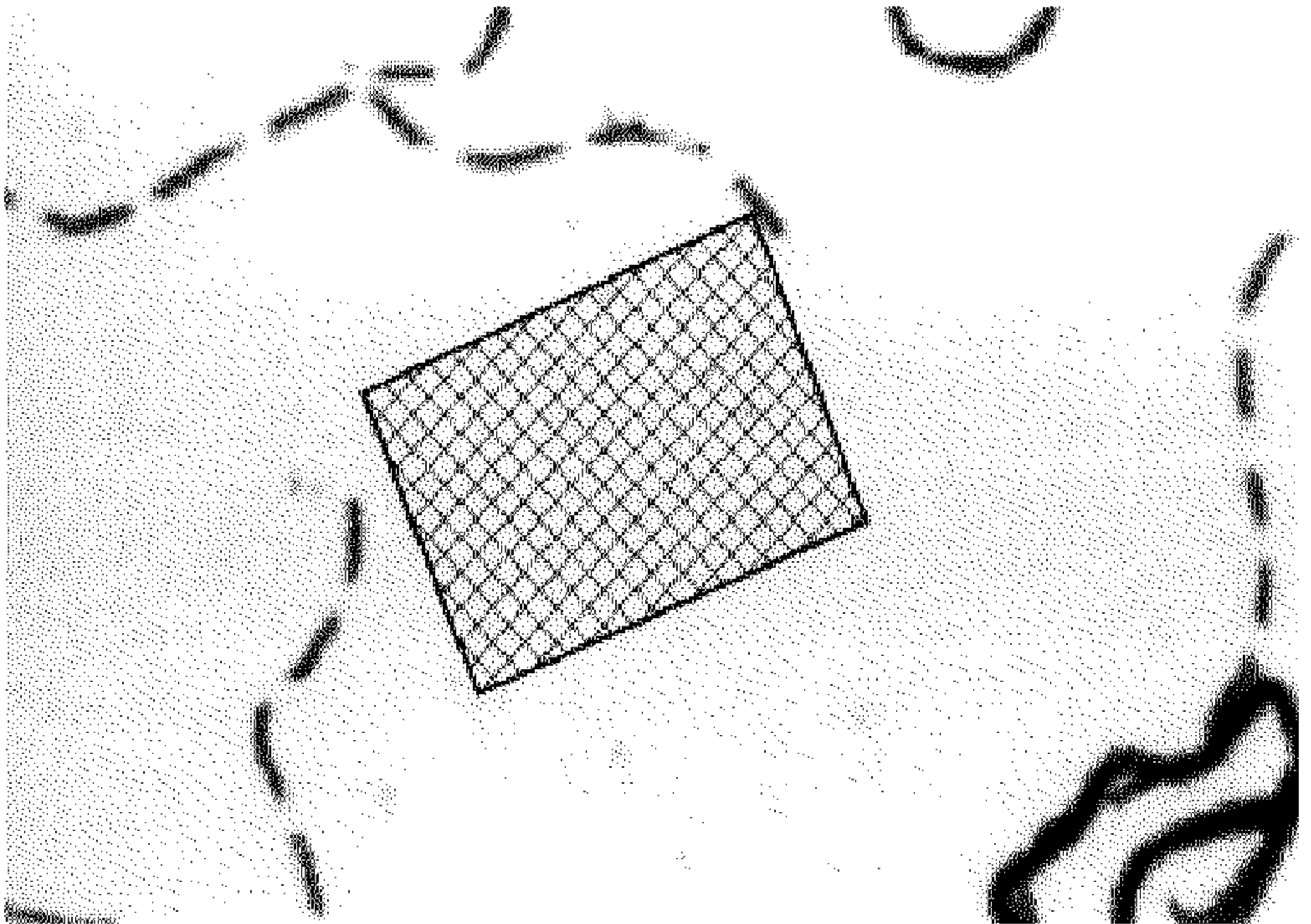
الإحداثيات وفق النظام العنقري (ETM)



التجمعات العمرانية المقترحة
 التجمع العمراني رقم (١٦)
 بمساحة ٢٠٨٧٠٢٣,٢٤٣ m2

pt.	E	N
1	741793.276	463082.858
2	743383.773	463744.084
3	743847.334	462608.978
4	742261.213	461970.956

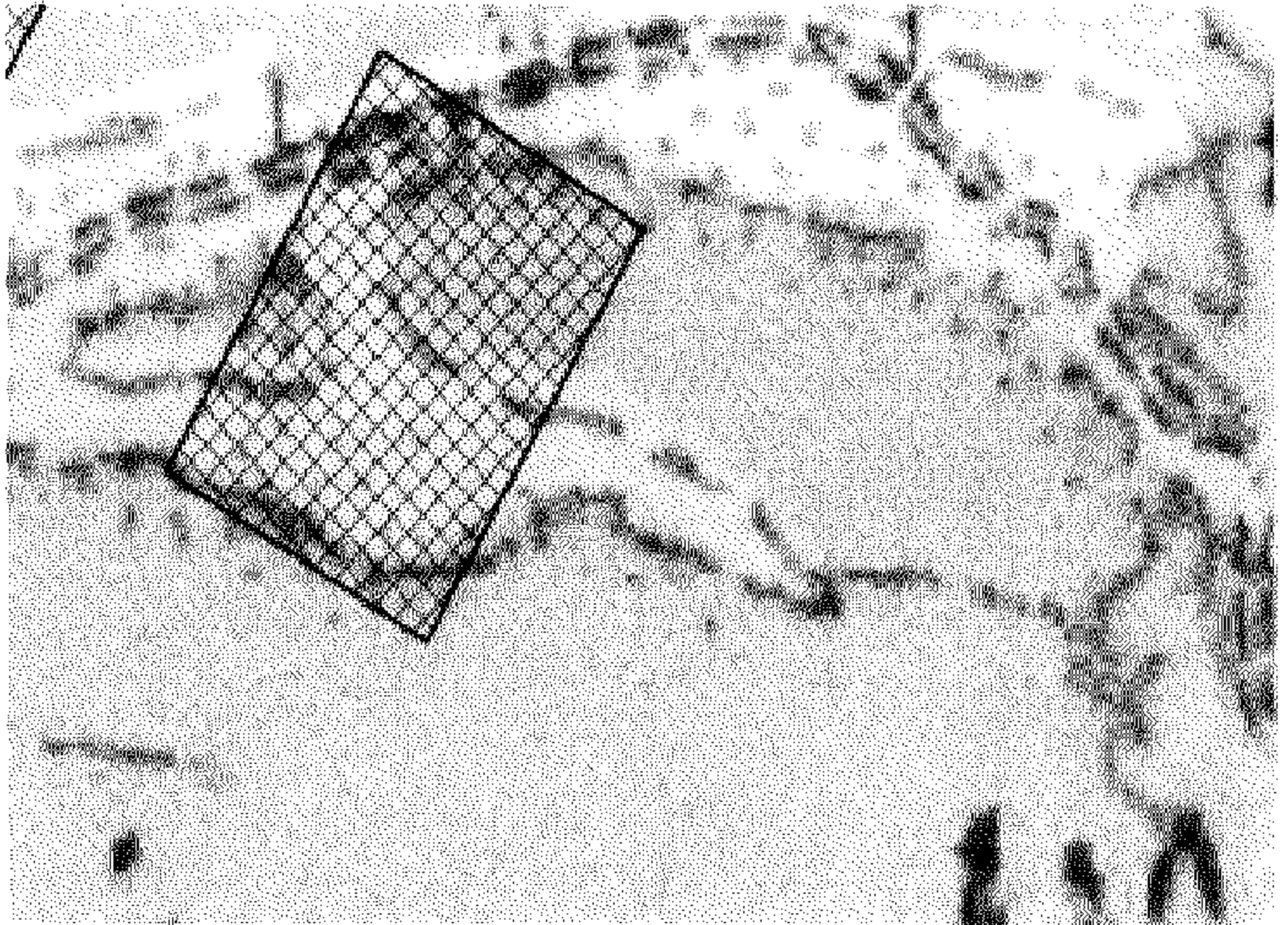
الإحداثيات وفق النظام العنقري (ETM)



التجمعات العمرانية المقترحة
التجمع العمراني رقم (١٧)
بمساحة ٢٠٨٧٠٣٣,٥٥ m2

pt.	E	N
1	824279.310	442035.881
2	825145.242	443524.861
3	826201.256	442901.813
4	825324.764	441433.953

الإحداثيات وفق النظام المعسري (ETM)



التجمعات العمرانية المقترحة

إحداثيات

التجمع رقم (١٨) - قطب شمران سلطانا

بمساحة ١.١١٥.١٠٩.٥٩٩ m2

pt.	E	N
1	898243.071	448054.459
2	901498.946	448060.463
3	901498.946	444802.935
4	898246.256	444800.017

الإحداثيات وفق النظام المعصري (ETM)

