

## قرار رئيس جمهورية مصر العربية رقم ٣٥٨ لسنة ٢٠٠٨

### رئيس الجمهورية

بعد الاطلاع على الدستور ؛  
وعلى القانون رقم ١٤٣ لسنة ١٩٨١ فى شأن الأراضى الصحراوية؛  
وعلى القانون رقم ٧ لسنة ١٩٩١ فى شأن بعض الأحكام المتعلقة بأموال  
الدولة الخاصة؛  
وعلى قرار رئيس الجمهورية رقم ١٥٣ لسنة ٢٠٠١ بإنشاء المركز الوطنى لتخطيط  
استخدامات أراضى الدولة؛  
وعلى قرار رئيس الجمهورية رقم ١٥٤ لسنة ٢٠٠١ بشأن تحديد استخدامات أراضى  
الدولة حتى عام ٢٠١٧ ؛  
وعلى قرار رئيس الجمهورية رقم ٣٥٠ لسنة ٢٠٠٥ بشأن الهيئة العامة للتنمية  
الصناعية.  
وعلى موافقة مجلس الوزراء بجلسته المعقودة بتاريخ ٢٥/٦/٢٠٠٨ ؛

### ق ر ر :

#### ( المادة الأولى )

ووفق على استخدام الأراضى المملوكة للدولة ملكية خاصة، والموضحة بالجدول  
والخرائط والإحداثيات المرفقة ومساحتها الإجمالية ٨٨, ٧٤٧٦ كيلومتر مربع فى الأنشطة  
الصناعية، لصالح وزارة التجارة والصناعة.

#### ( المادة الثانية )

لوزارة التجارة والصناعة وحدها السلطة الكاملة فى التخصيص والإشراف على  
الاستخدام والتنمية والتصرف بالأراضى المشار إليها بالمادة الأولى، كما تتولى التنسيق  
الكامل مع الجهات ذات الصلة لإعداد دراسات تقييم الأثر البيئى للأنشطة المقترحة  
بكل منطقة .

#### ( المادة الثالثة )

يُنشر هذا القرار فى الجريدة الرسمية، ويُعمل به من اليوم التالى لتاريخ نشره.

صدر برئاسة الجمهورية فى ٢٥ ذى الحجة سنة ١٤٢٩ هـ

الموافق ٢٣ ديسمبر سنة ٢٠٠٨ م .

## المناطق الصناعية المقترحة

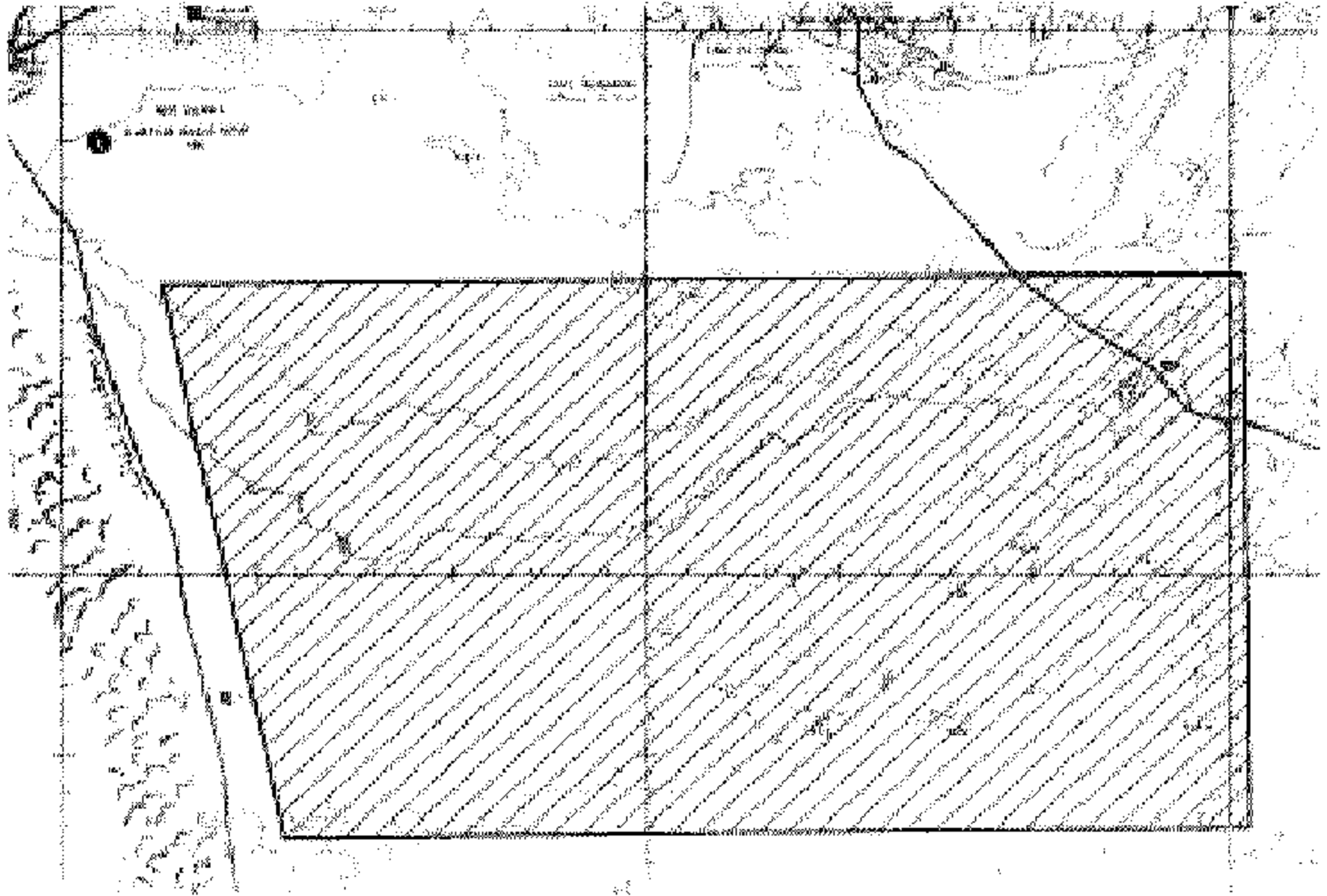
من المركز الوطنى لتخطيط استخدامات اراضى الدولة

والجارى استصدار قرار جمهورى لهما

م	المنطقة	المحافظة	المساحة (كم <sup>٢</sup> )
١	الداخلة	الوادى الجديد	١٢٥١,٧٨١
٢	غرب وادى واعر		٩٧٠,٨٦٢
٣	الفياضة	مطروح	٦٧١,٦٤٣
٤	جبل غراب	بنى سويف	٦٧٧,٧٦٩
٥	شمال عتاقة	السويس	٧٩,٣٦٥
٦	غرب عتاقة		١٥٦,٨١٦
٧	وادى سريرية	المنيا	٩٥,٢٤١
٨	الواحات	٦ أكتوبر	١١٤٢,٩٠١
٩	برنيس (١)	طريق الصعيد/البحر الأحمر	٥٠٦,٠٣٧٨٢
١٠	برنيس (٢)		٣٧٦,٣٨٦٥٥
١١	العلاقى (١)		٢٥٩,٧٣١٠٩
١٢	العلاقى (٢)		١٢٨٨,٣٤٨٧
	بمساحة إجمالية (كم <sup>٢</sup> )		٧٤٧٦,٨٨

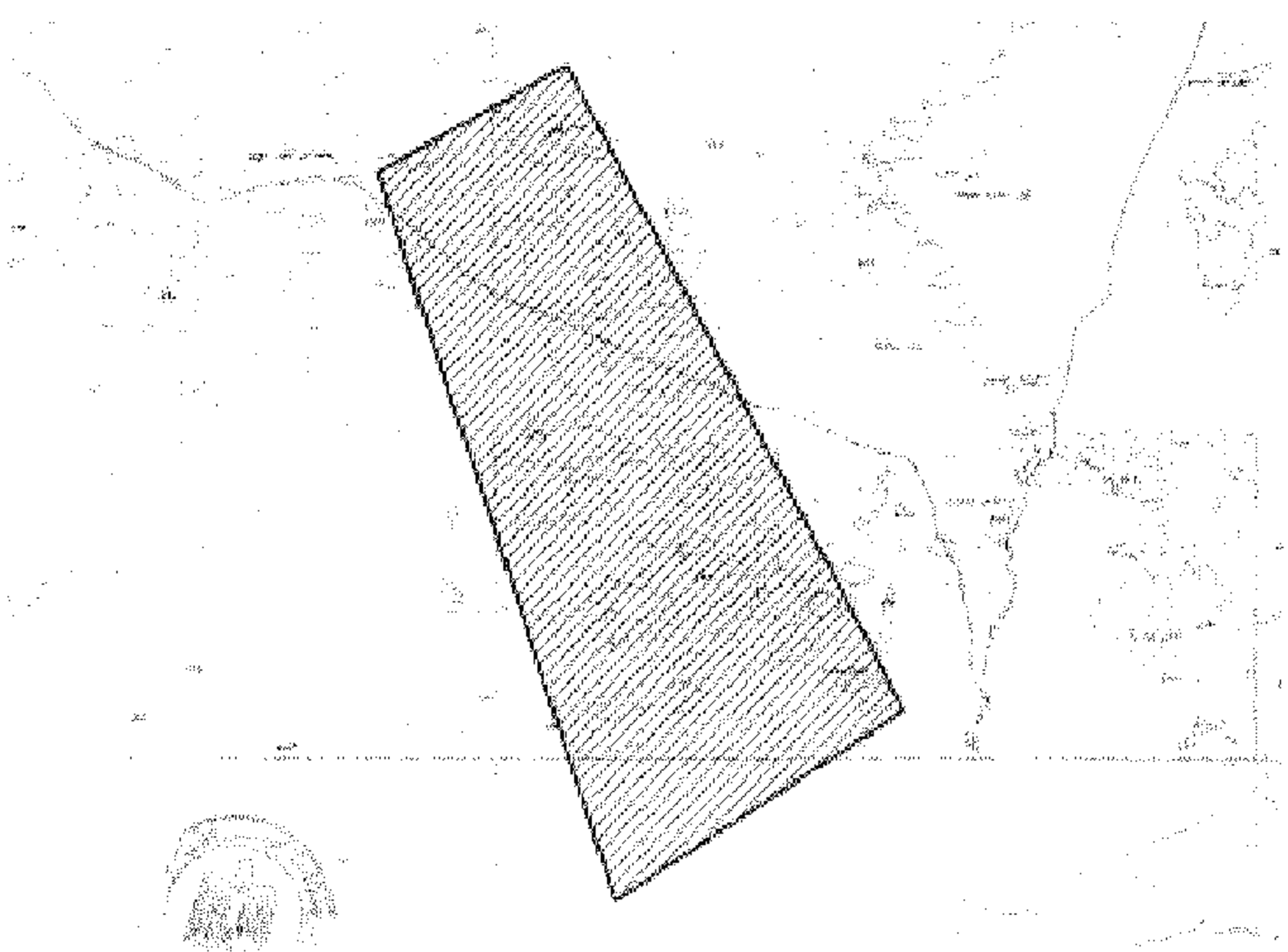
المناطق الصناعية المقترحة من المركز الوطني  
(منطقة الداخلة)

No.	X	Y	X			Y		
	D.dddd	D.dddd	D	M	S	D	M	S
1	29,506	25,389	29	30	20,736	25	23	18,996
2	29,509	25,134	29	30	31,536	25	8	1,212
3	29,095	25,129	29	5	40,452	25	7	43,392
4	29,042	25,384	29	2	32,244	25	23	2,328
بمساحة (1251,781) هــم								



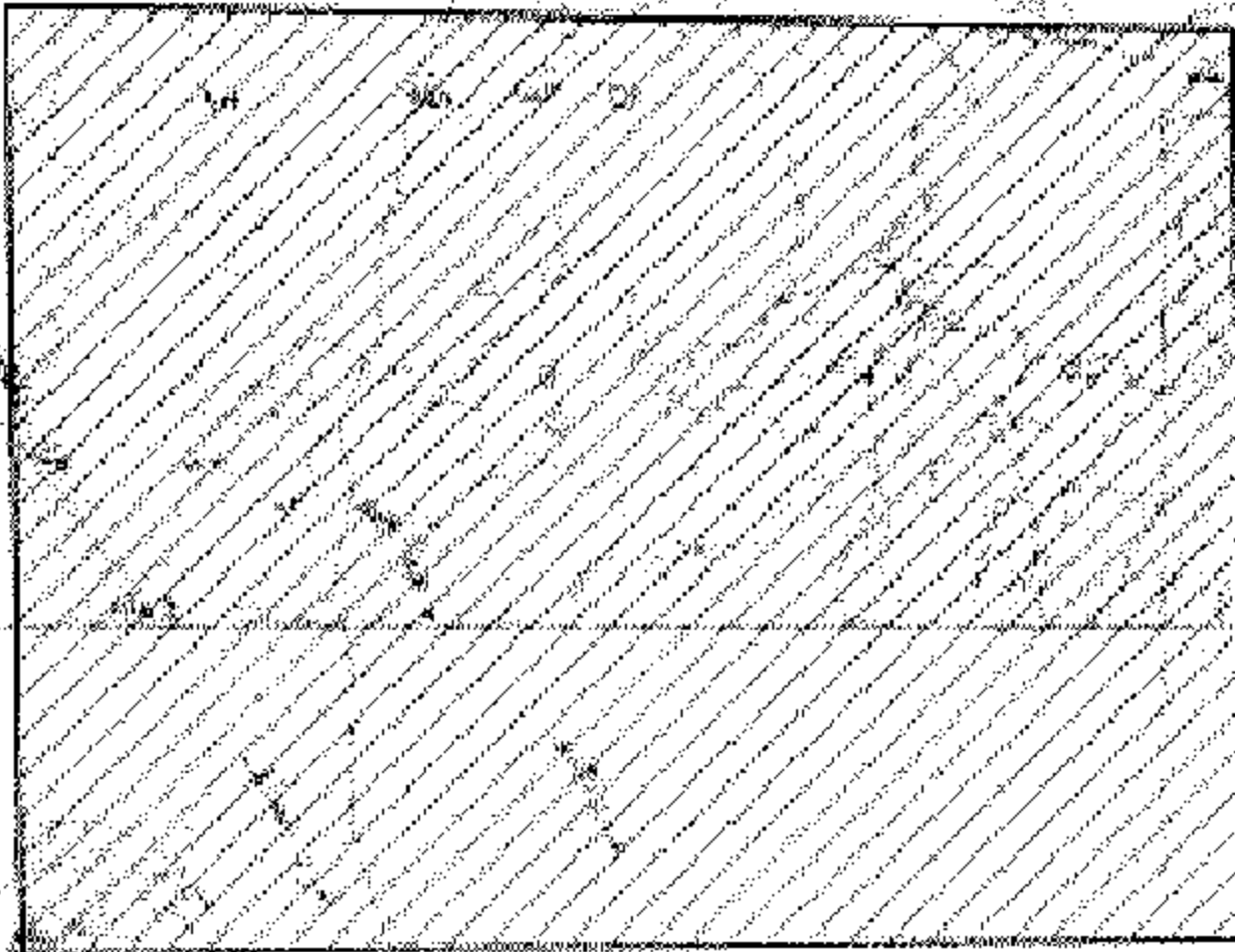
المناطق الصناعية المقترحة من المركز الوطني  
(غرب وادي واعر)

No.	X		Y			S		
	D.dddd	D.dddd	D	M	S	D	M	S
1	31,922	24,389	31	55	19,200	24	22	8,400
2	32,049	24,436	32	2	56,400	24	26	9,600
3	32,271	24,031	32	16	15,600	24	1	51,600
4	32,079	23,912	32	4	44,400	23	54	43,200
بمساحة (970.862) هكتار								



المناطق الصناعية المقترحة من المركز الوطني  
(منطقة الفيضة)

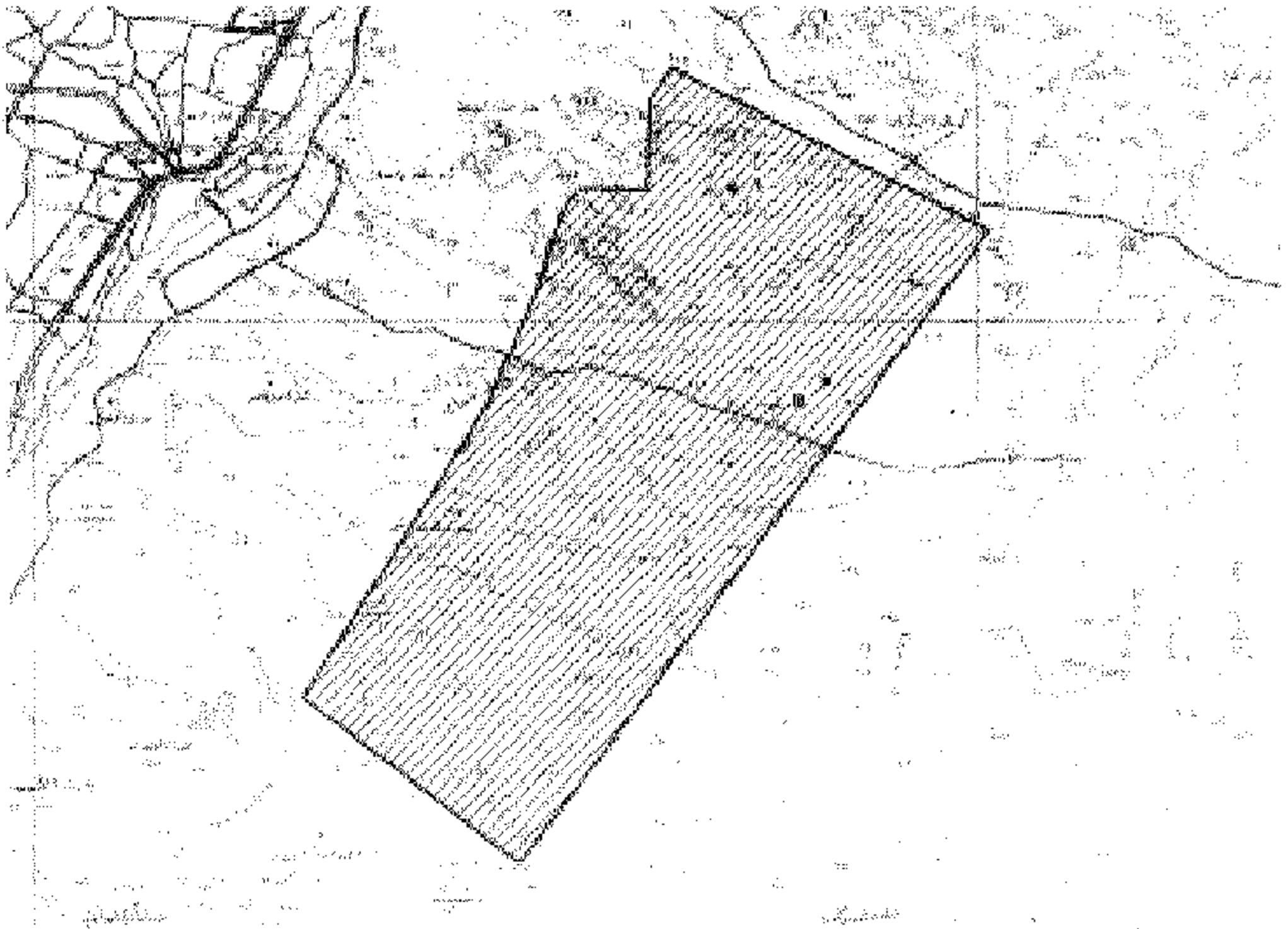
No.	X			Y				
	D.ddd	D.ddd	D	M	B	D	M	B
1	29,23235	29,92364	29	13	56,460	29	55	25,104
2	29,22882	30,14881	29	19	43,032	30	8	47,788
3	29,51646	30,14152	29	30	59,256	30	8	29,472
4	29,51949	29,92774	29	31	10,184	29	55	39,864
إجمالي المساحة (671,643) م <sup>2</sup>								



المناطق السكنائية المقترحة من الترخيص  
(منطقة جبل غراب)

No.	K		R			T		
	D. (m <sup>2</sup> )	P. (m <sup>2</sup> )	R1	R2	R3	T1	T2	T3
1	31,222	29,037	11	18	30,000	29	3	1,300
2	31,222	29,112	21	19	32,600	29	6	43,200
3	31,216	29,128	31	20	29,400	29	7	40,000
4	31,507	29,087	31	10	25,200	29	2	49,200
5	31,227	29,228	31	15	26,200	29	43	40,200
6	31,442	29,612	31	9	31,200	28	43	43,200
7	31,222	29,63	31	19	19,200	29	55	48,000
8	31,242	29,942	31	14	31,200	29	57	43,200
9	31,207	29,811	31	16	1,200	29	1	1,200
10	31,222	29,635	31	16	49,200	29	3	19,000
11	31,222	29,448	31	17	24,000	29	4	4,800
12	مساحة 30,101		مساحة 30,101					
13	مساحة 22,45,007		مساحة 22,45,007					

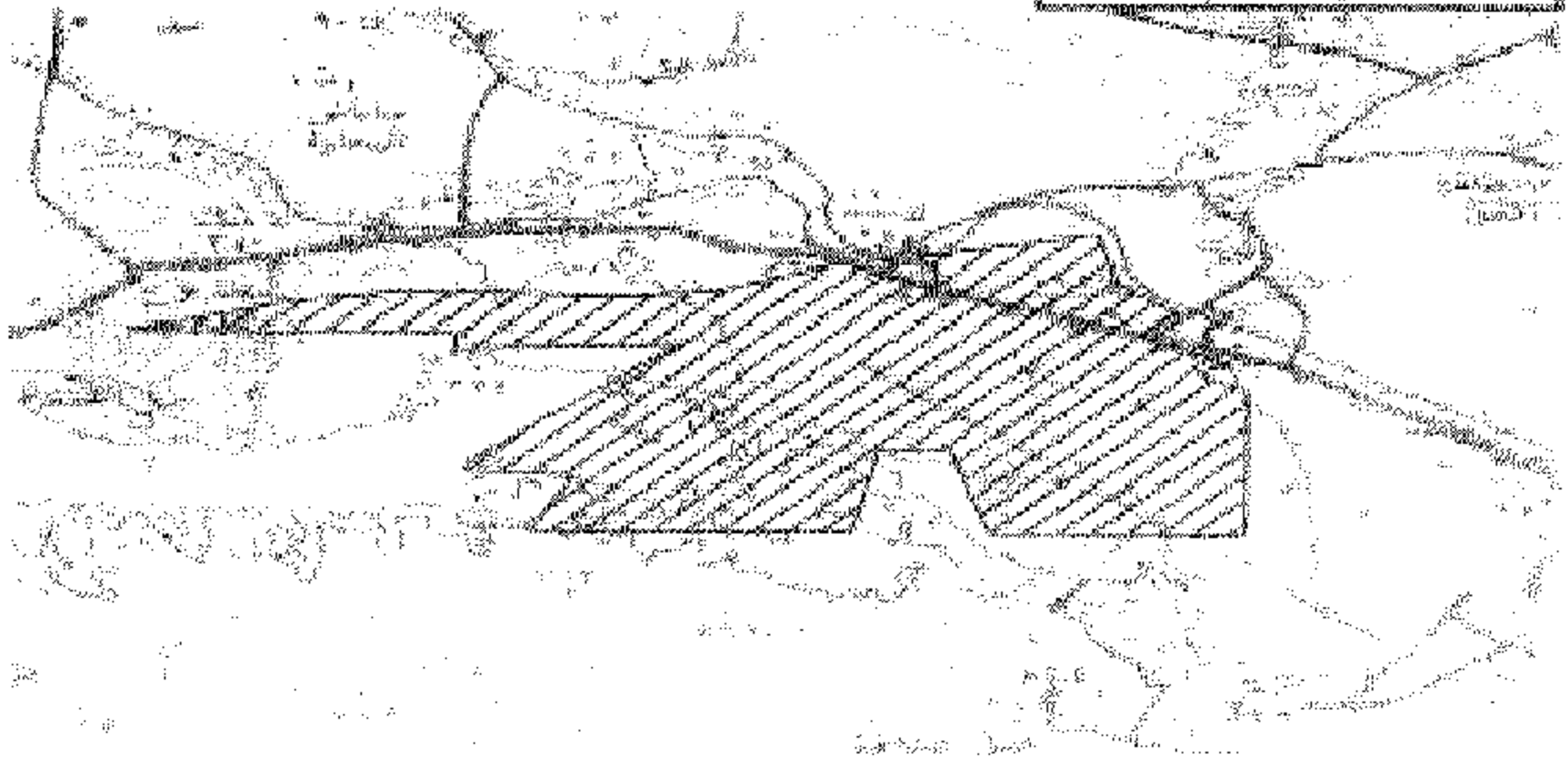
المساحة الكلية (677,768) م<sup>2</sup>



المناطق الصناعية المقترحة من المركز الوطني  
(منطقة شمال عذارة)

No.	X	Y	Z	M	N	P	Q	S
1	32,209	30,077	32	12	33,66	30	4	10,632
2	32,227	30,074	32	13	36,408	30	4	26,616
3	32,236	30,077	32	14	6,18	30	4	35,852
4	32,254	30,079	32	15	14,76	30	4	44,724
5	32,271	30,079	32	16	16,8	30	4	44,724
6	32,294	30,076	32	17	37,104	30	4	40,836
7	32,31	30,079	32	18	35,352	30	4	46,02
8	32,331	30,086	32	19	61,672	30	5	10,608
9	32,346	30,08	32	20	46,032	30	4	47,316
10	32,347	30,084	32	20	49,92	30	5	4,128
11	32,343	30,088	32	20	35,664	30	5	15,756
12	32,374	30,093	32	22	26,976	30	5	36,492
13	32,377	30,081	32	22	38,604	30	4	52,5
14	32,388	30,074	32	23	16,116	30	4	26,616
15	32,381	30,088	32	22	61,664	30	4	5,916
16	32,396	30,061	32	23	47,184	30	3	41,338
17	32,391	30,059	32	23	27,76	30	3	32,258
18	32,4	30,066	32	23	56,488	30	3	17,496
19	32,399	30,049	32	23	56,688	30	1	8,148
20	32,366	30,019	32	21	20,736	30	1	9,552
21	32,349	30,04	32	20	56,04	30	2	24,36
22	32,337	30,04	32	20	13,2	30	2	24,792
23	32,332	30,02	32	19	56,066	30	1	10,668
24	32,277	30,02	32	16	38,856	30	1	12,612
25	32,264	30,034	32	17	3,676	30	2	1,752
26	32,266	30,036	32	15	57,852	30	2	7,36
27	32,267	30,038	32	16	0,580	30	2	15,504
28	32,303	30,066	32	18	9,468	30	3	58,608
29	32,264	30,066	32	15	52,164	30	3	54,612
30	32,266	30,068	32	15	52,344	30	4	6,76

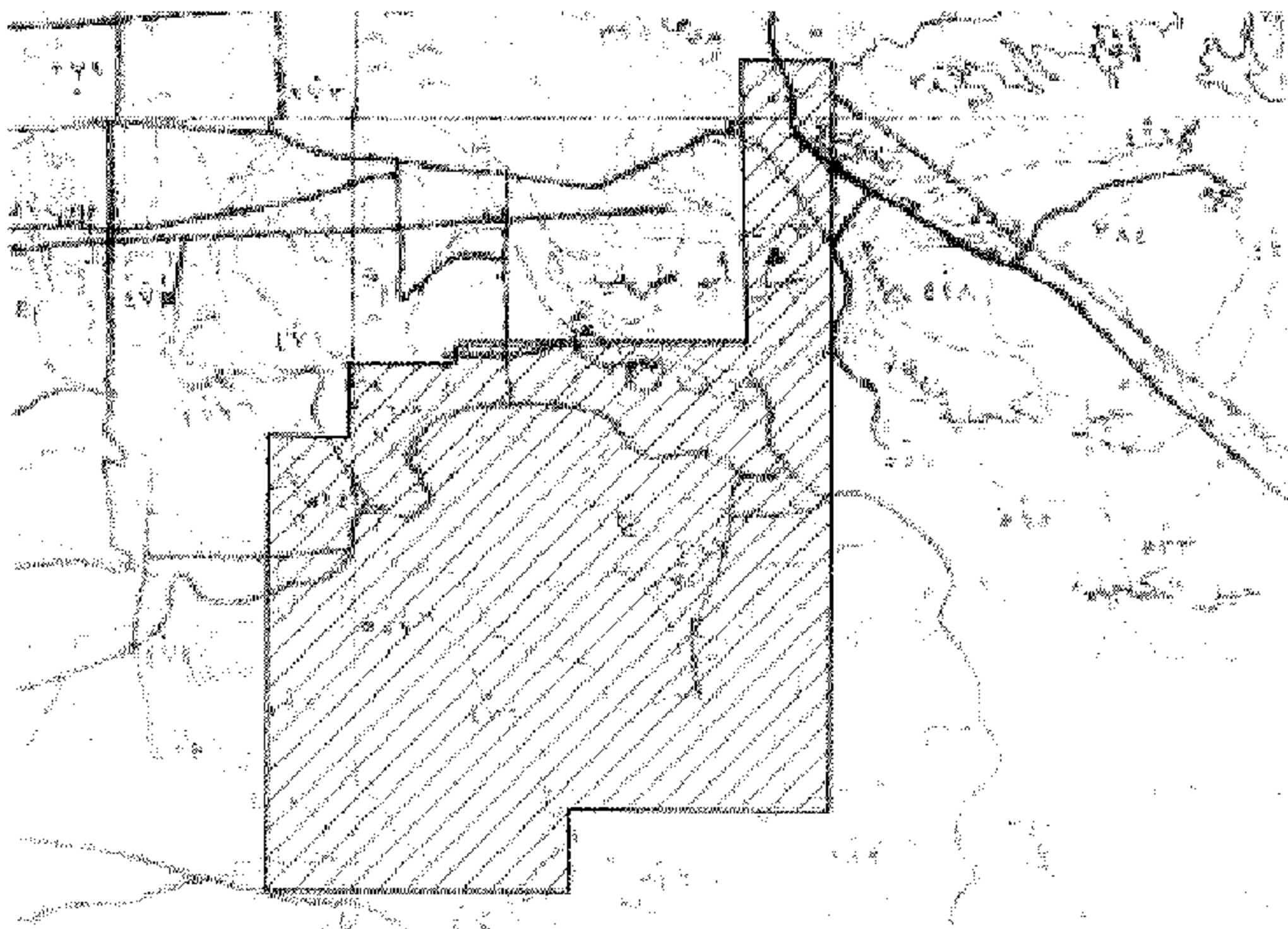
مساحة (78.365) هكتار



المناطق الصناعية المقترحة من المركز الوطني  
(منطقة غرب حنفية)

№	المساحة م.م	المساحة هــ	ق	ك	د	ح	ب	أ
1	31.981	29.831	31	58	50.198	29	55	51.168
2	31.909	29.831	31	50	53.088	29	55	48.864
3	31.909	29.831	31	59	54.312	29	55	46.68
4	32.021	29.848	32	١	١٥.752	29	55	46.088
5	32.022	29.851	32	١	19.2	29	57	2.084
6	32.056	29.851	32	5	5.888	29	57	3.276
7	32.005	30.013	32	٥	6.252	30	٥	46.512
8	32.105	30.013	32	٥	19.62	30	٥	42.9
9	32.104	29.849	32	٥	13.088	29	50	52.872
10	32.047	29.848	32	٥	47.76	29	50	54.664
11	32.048	29.853	32	3	47.078	29	49	40.368
12	31.88	29.831	31	58	47.8	29	49	50.232

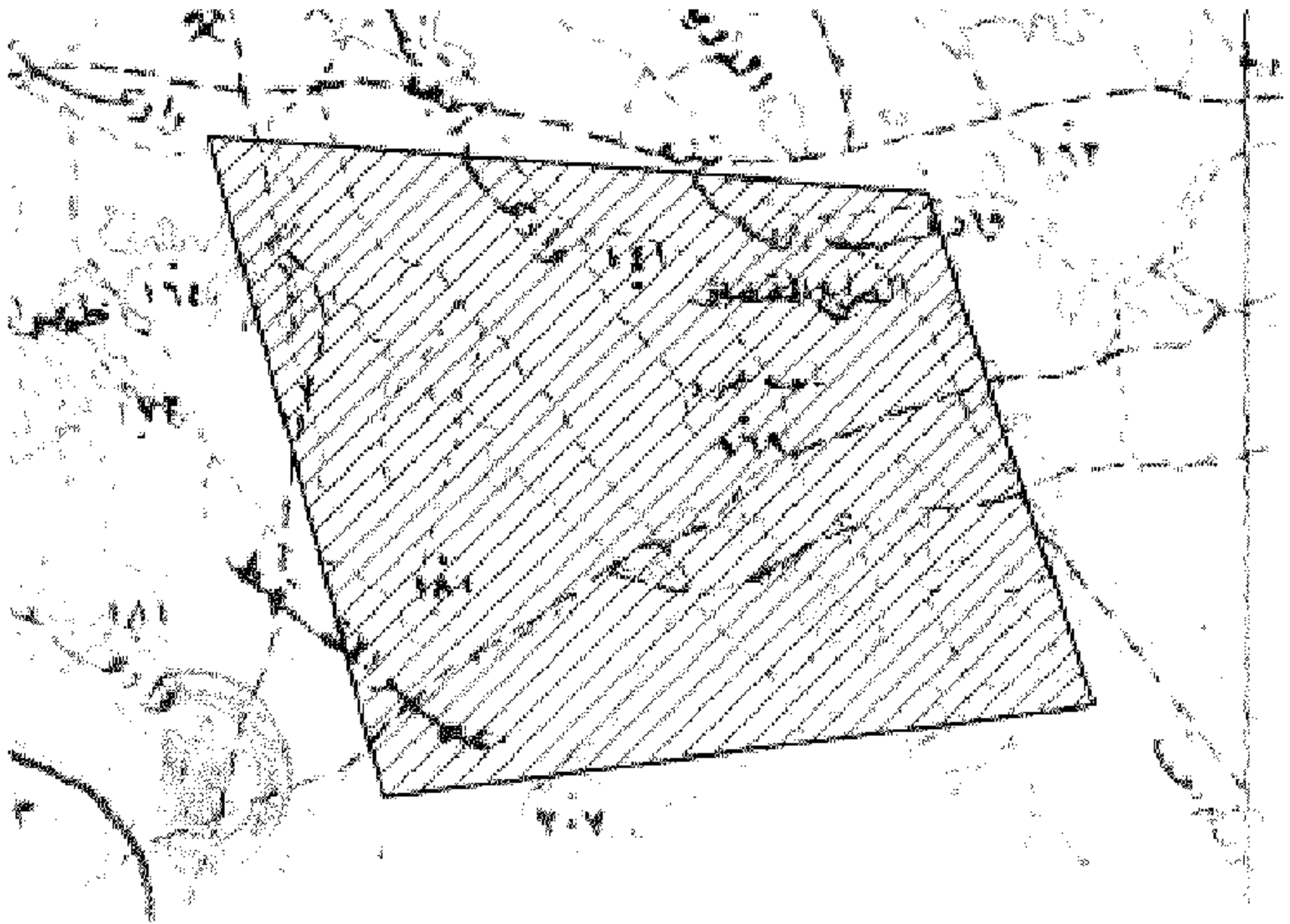
مساحة (١٦٤.٨٦٤) هــ





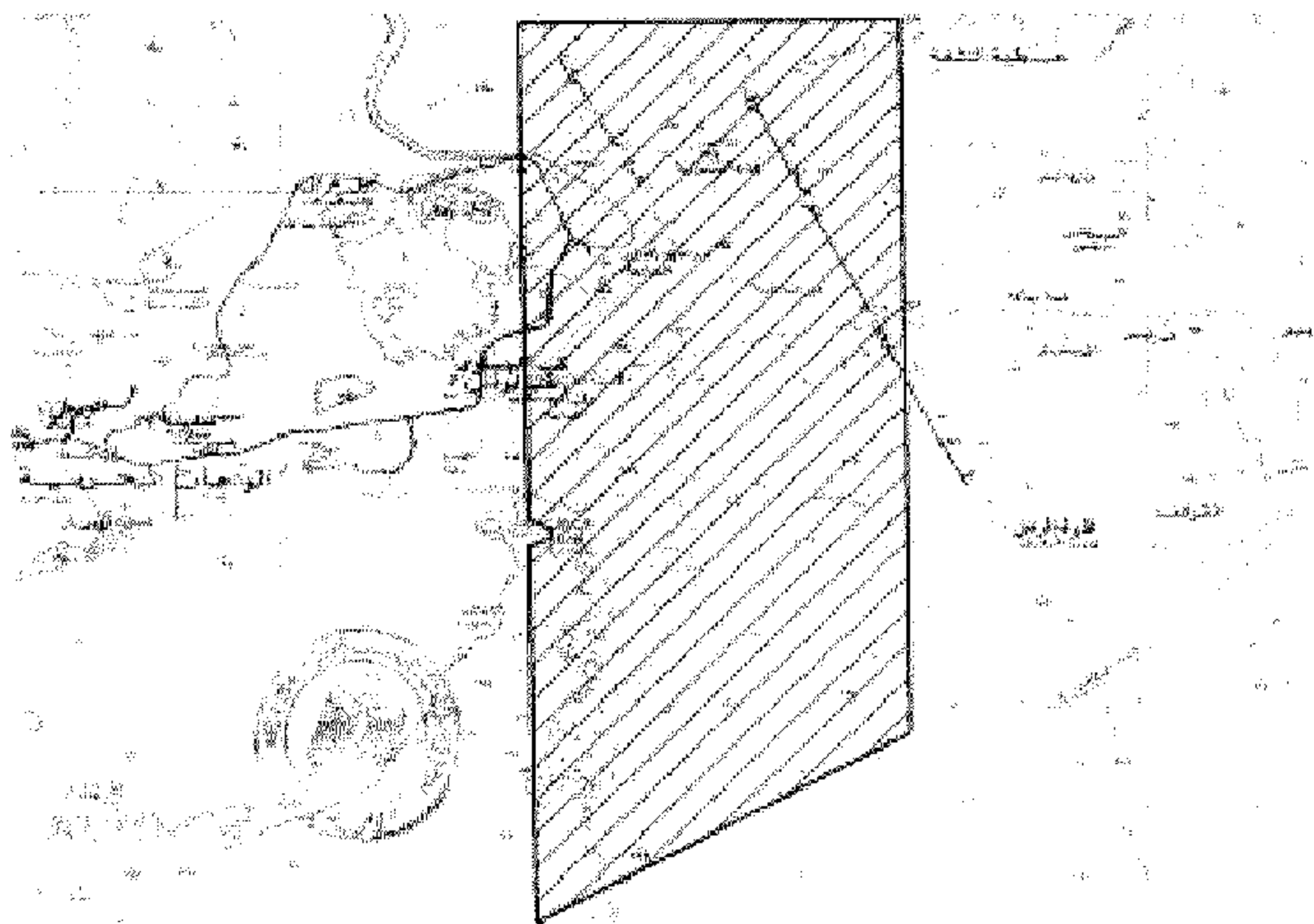
المناطق الصناعية المقترحة من المركز الوطني  
(منطقة وادي سريرية)

No.	X	Y	A			Y		
	D.ddddd	D.ddddd	D	M	S	D	M	S
1	30,853	28,302	30	51	10,332	28	18	6,284
2	30,956	28,294	30	57	20,808	28	17	38,708
3	30,979	28,219	30	58	45,048	28	13	8,436
4	30,878	28,206	30	52	40,548	28	12	21,06
مساحة (95,241) كم <sup>2</sup>								



المناطق الصناعية المقترحة من المركز الوطني  
(منطقة الواحات)

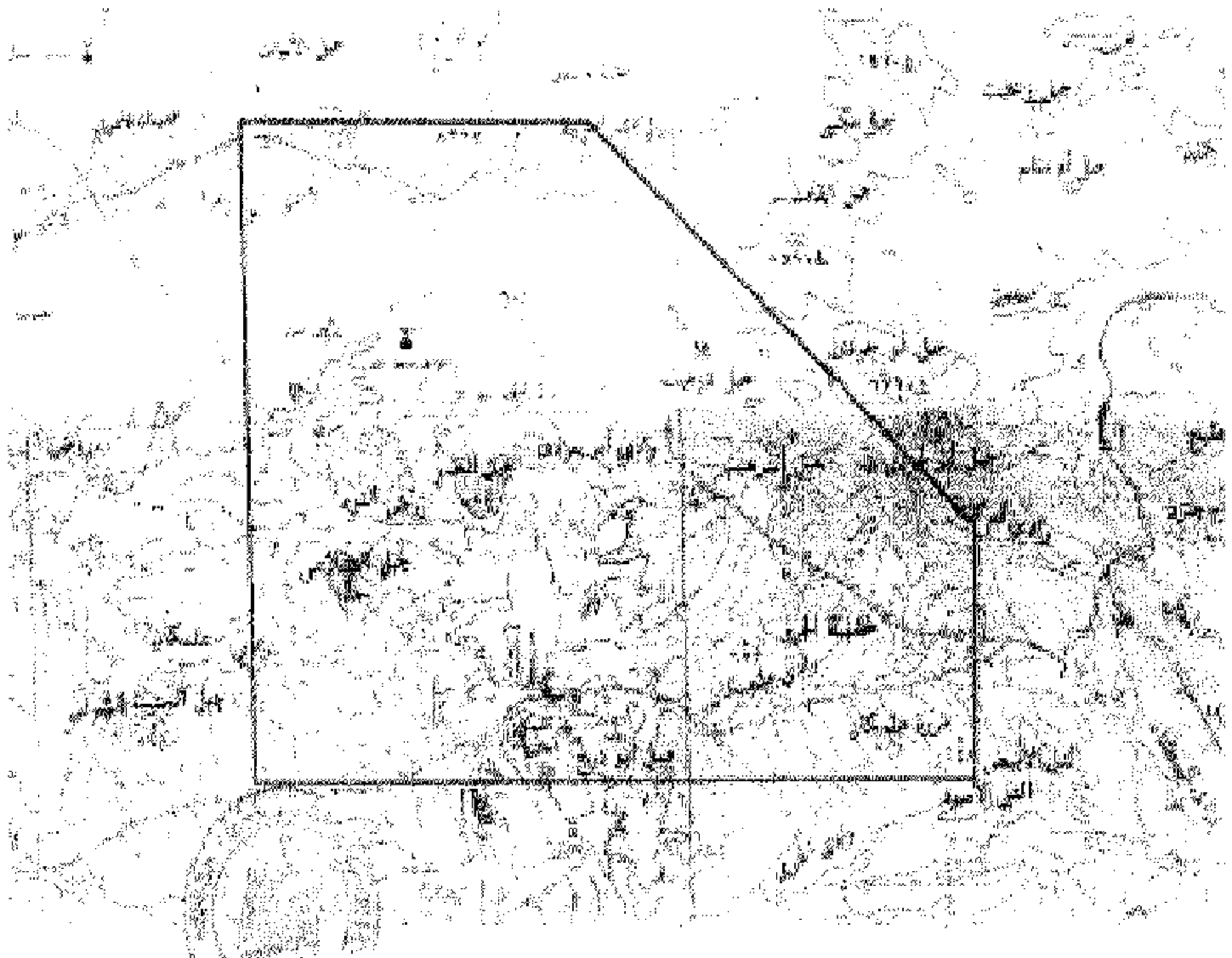
No.	X		Y		Z			
	U.dddddd	V.dddddd	W	X	Y	Z	AA	
1	29,138	28,6	29	8	17,232	28	35	58,38
2	29,359	28,602	29	21	30,688	28	36	8,54
3	29,364	28,178	29	21	49,932	28	10	41,7
4	29,147	28,064	29	8	50,748	28	3	50,292
5	29,144	28,289	29	8	37,176	28	17	18,818
6	29,156	28,293	29	9	20,484	28	17	35,268
7	29,156	28,289	29	9	20,088	28	17	26,818
8	29,143	28,304	29	8	35,472	28	18	15,3
إجمالي المساحة (1142.901) هكتار								



إحداثيات  
برنيس ( أ )  
بمساحة ١٢٠٠٠٠٠ فدان تقريبا

pt.	E	N
1	283023.874	423719.727
2	283048.029	445077.975
3	296641.597	444690.052
4	311252.203	431277.227
5	311021.094	423129.675

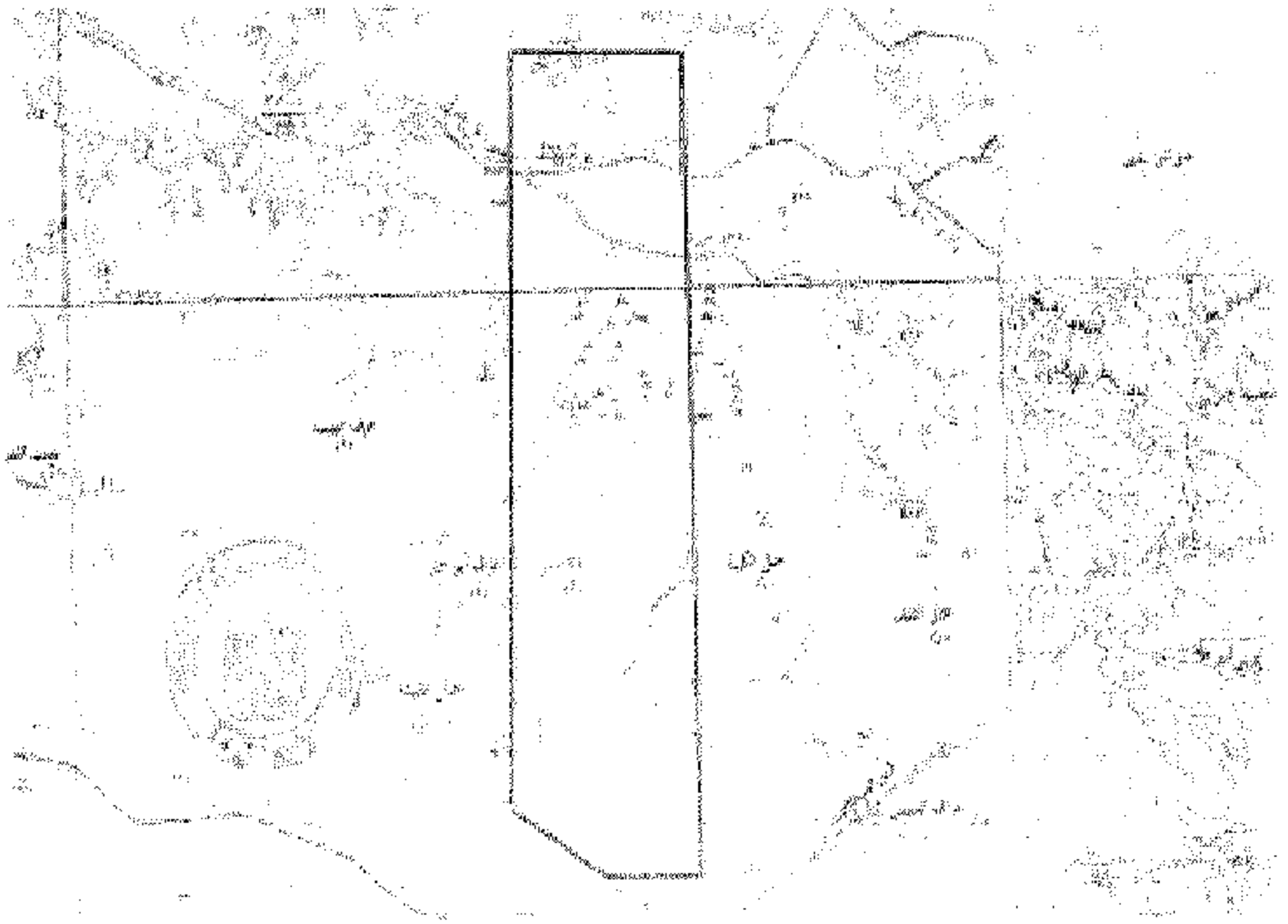
الإحداثيات وفق النظام المصري ETM - ( Blue Belt )



إحداثيات  
برنوس (٢)  
بمساحة ٨٩٥٨٠ فدان تقريبا

PL	E	N
1	232033.375	407638.104
2	226935.705	407682.849
3	221820.285	411034.582
4	222834.460	446796.354
5	232212.710	448528.708

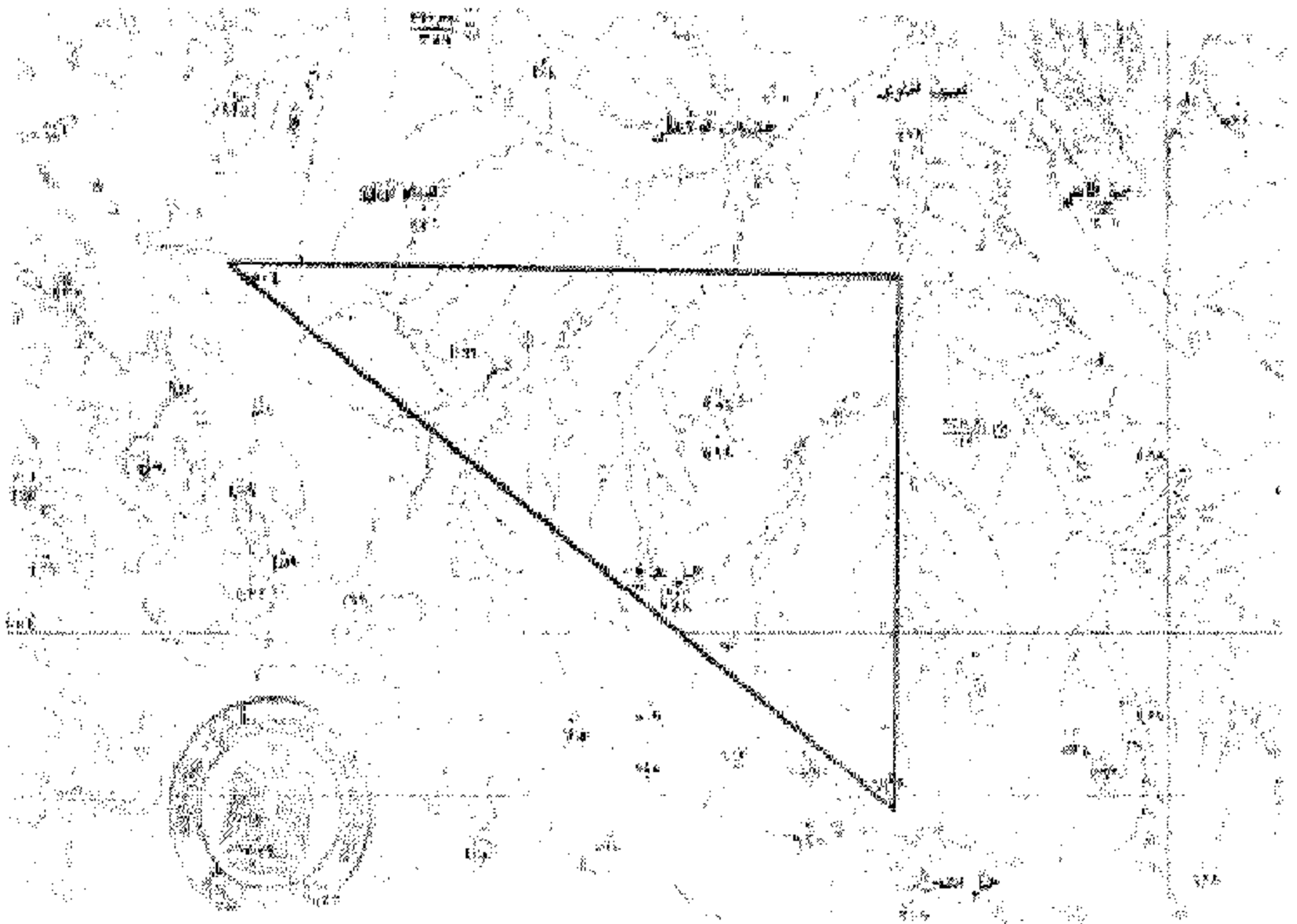
الإحداثيات وفق النظام المصري ETM - ( Blue Belt )



إحداثيات  
منطقة العلافين ( أ )  
بمساحة ٦١٨٦٩ فدان تقريبا

pt.	E	N
1	186911.500	373927.998
2	160117.640	393701.938
3	187365.989	392939.253

الإحداثيات وفق النظام المصري ETM - ( Blue Belt )



الإحداثيات  
منطقة العلافين ( ٢ )  
بمساحة ٣٠٩٩٧٧ أقدام تقريبا

pt.	E	N
1	125137.034	345747.474
2	186350.224	345147.308
3	186114.425	326126.514
4	113325.464	326457.362

الإحداثيات وفق النظام المسمى ETM - ( Blue Bolt )

