

قرار رئيس جمهورية مصر العربية رقم ٩١ لسنة ٢٠٠٩

رئيس الجمهورية

بعد الاطلاع على الدستور ؛

وعلى القانون رقم ١٤٣ لسنة ١٩٨١ فى شأن الأراضى الصحراوية ؛

وعلى القانون رقم ٧ لسنة ١٩٩١ فى شأن بعض الأحكام المتعلقة بأملك الدولة الخاصة ؛

وعلى قرار رئيس الجمهورية رقم ١٥٣ لسنة ٢٠٠١ بإنشاء المركز الوطنى لتخطيط استخدامات أراضى الدولة ؛

وعلى قرار رئيس الجمهورية رقم ١٥٤ لسنة ٢٠٠١ بشأن تحديد استخدامات أراضى الدولة حتى عام ٢٠١٧ ؛

وعلى قرار رئيس الجمهورية رقم ٣٥٠ لسنة ٢٠٠٥ بشأن الهيئة العامة للتنمية الصناعية ؛

وعلى موافقة مجلس الوزراء بجلسته المعقودة فى ٢٠٠٩/٣/٤ ؛

قرر:

(المادة الأولى)

ووفق على تغيير غرض استخدام وإعادة تخصيص الأراضى المملوكة للدولة ملكية خاصة ، الكائنة جنوب الرسوة بمحافظة بورسعيد ومساحتها ٤٤ , ٣٢٠ فداناً الموضحة بالجدول والمخرائط والإحداثيات المرفقة من أنشطة الاستصلاح والاستزراع إلى الأنشطة الصناعية ، كامتداد للمنطقة الصناعية بجنوب بورسعيد لصالح وزارة التجارة والصناعة .

(المادة الثانية)

يكون لوزارة التجارة والصناعة وحدها دون غيرها اتخاذ إجراءات التصرف والتخصيص والإشراف على الاستخدام والتنمية وإعداد دراسات تقييم الأثر البيئى للأنشطة المقترحة لكافة الأراضى المشار إليها فى المادة الأولى .

(المادة الثالثة)

ينشر هذا القرار فى الجريدة الرسمية ، ويُعمل به من اليوم التالى لتاريخ نشره .

صدر برئاسة الجمهورية فى ٢٧ ربيع الأول سنة ١٤٣٠ هـ

(الموافق ٢٤ مارس سنة ٢٠٠٩ م) .

إحداثيات

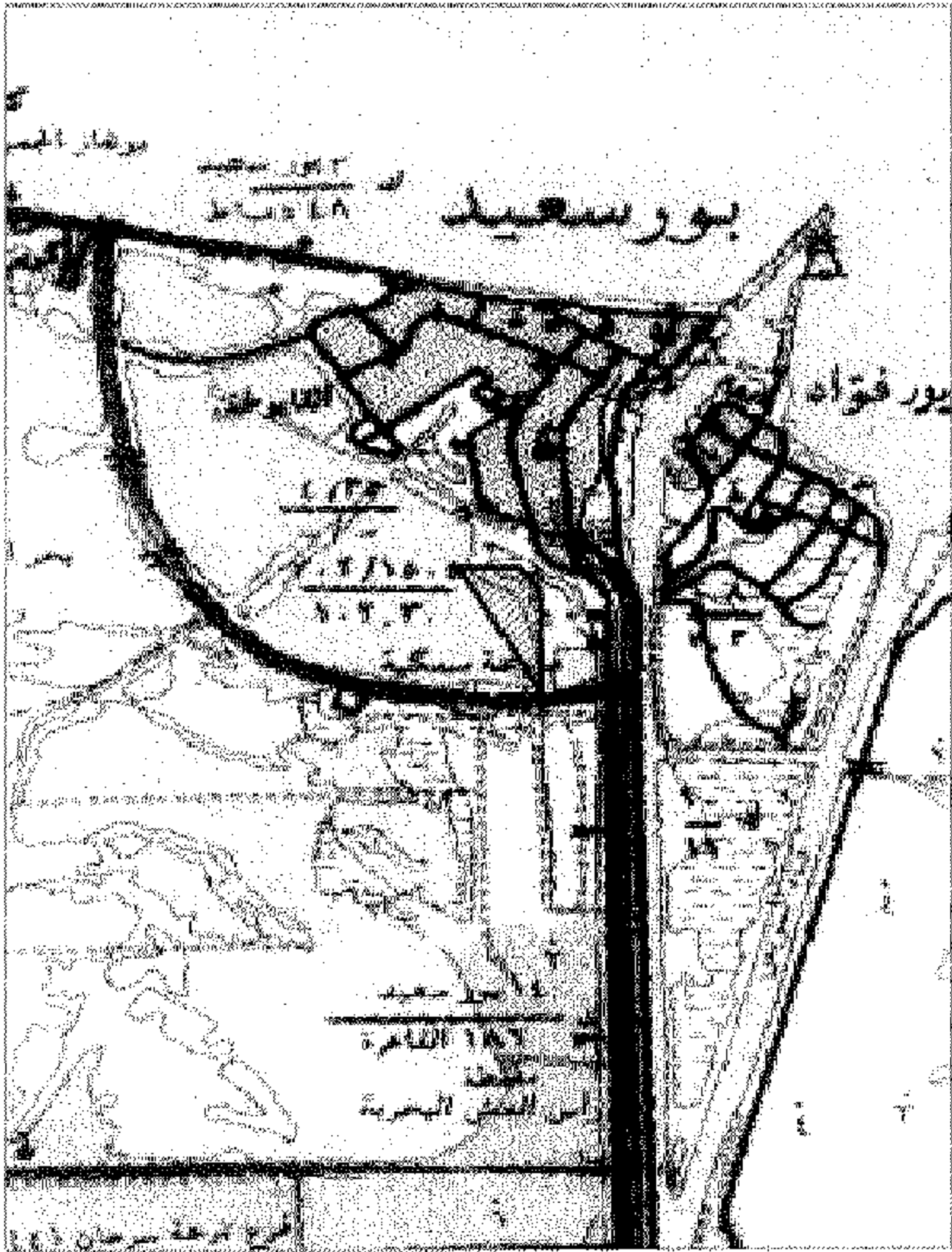
الامتداد المتعلقة الصناعية - بمنطقة جنوبية الرسمية - يورسفيد

No.	X			Y		
	D	M	S	D	M	S
1	32	17	23.244	31	12	12.132
2	32	16	33.312	31	13	33.852
3	32	17	8.124	31	13	33.780
4	32	17	21.12	31	13	21.144
5	32	17	21.588	31	12	50.436

شبكة الإحداثيات الجغرافية WGS84

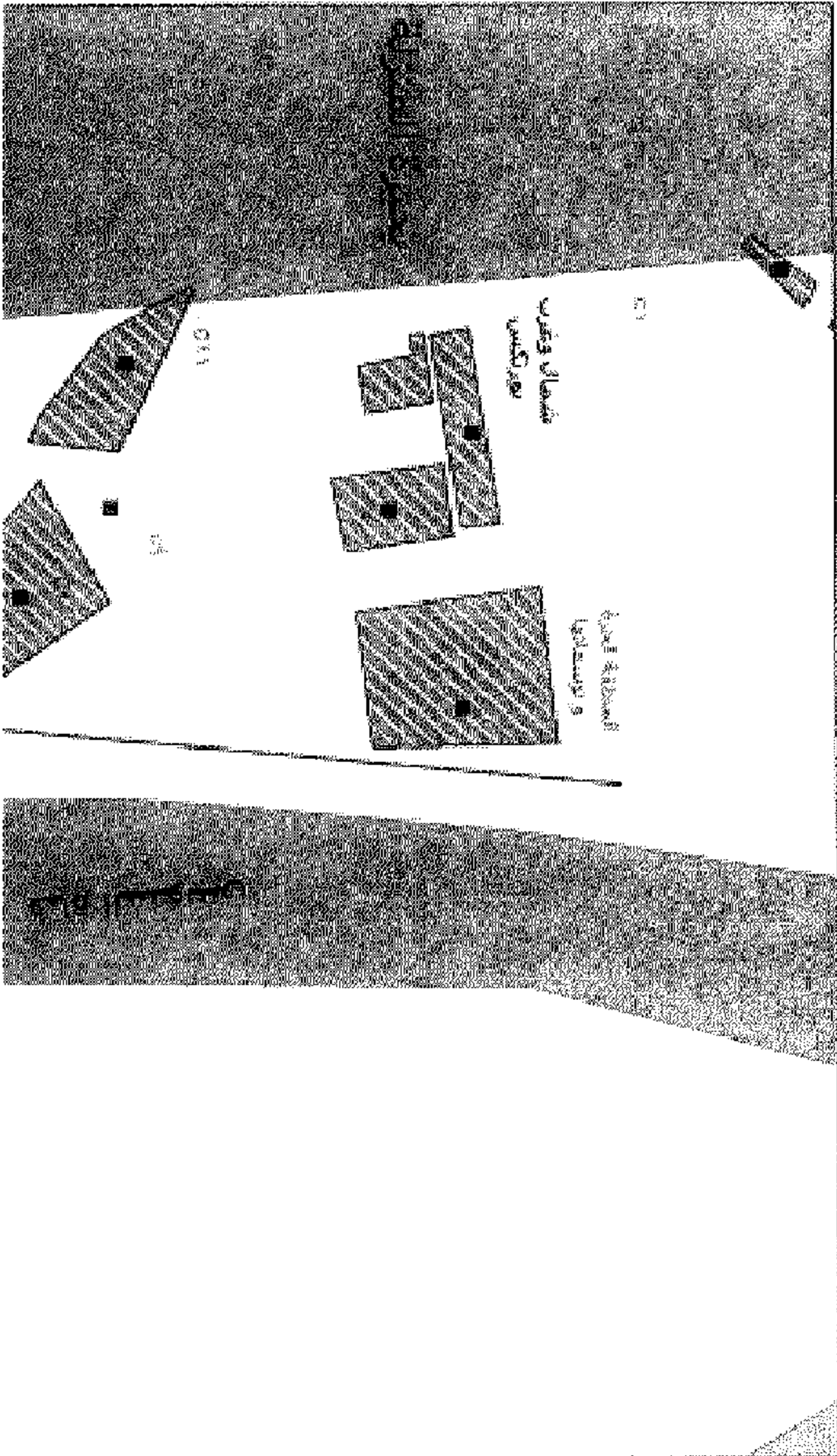
المساحة = ١٤٩٢٨٥٣,٥ متر مربع

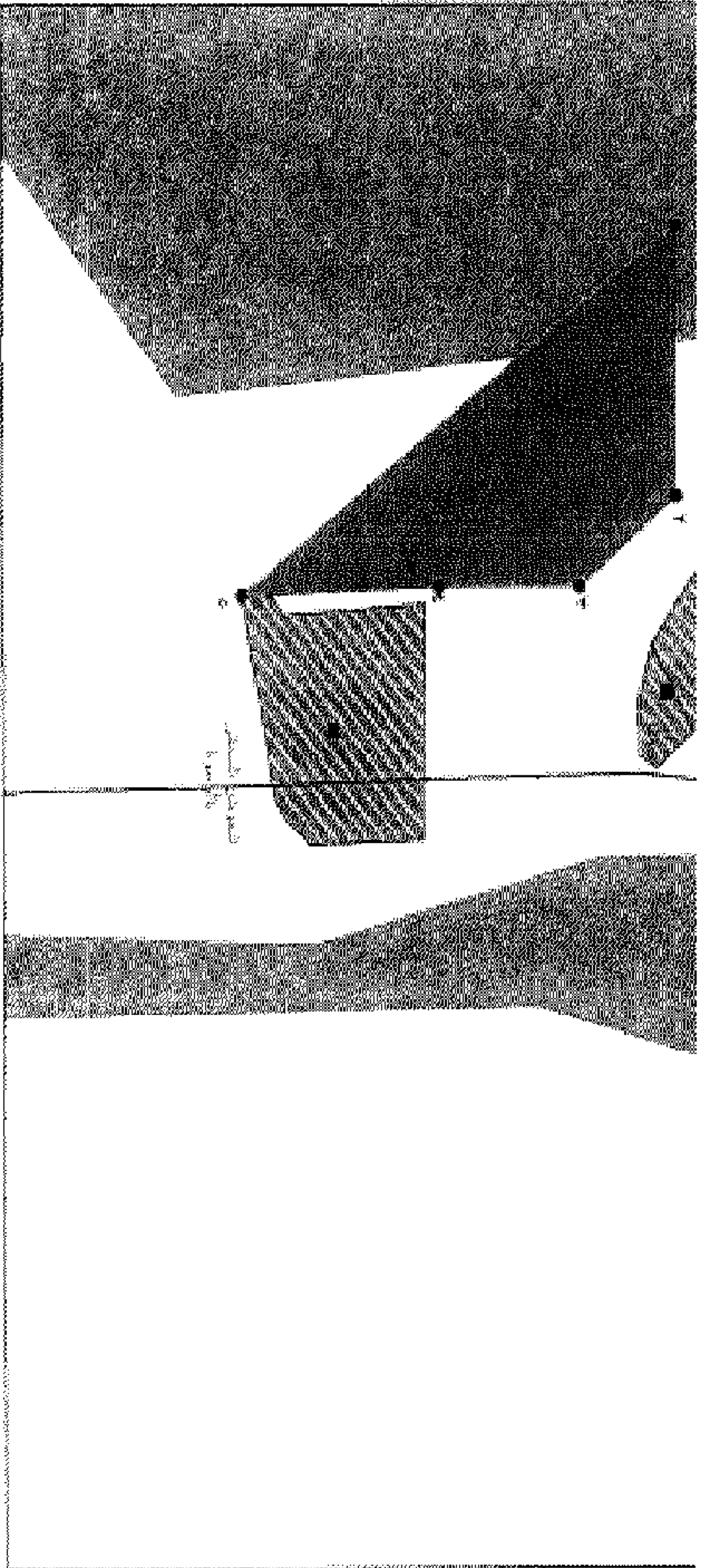
بمساحة = ٣٥٦,٣٩ فدان





الإمداد المطلوب للمنطقة
الصناعية جنوب الرسوة



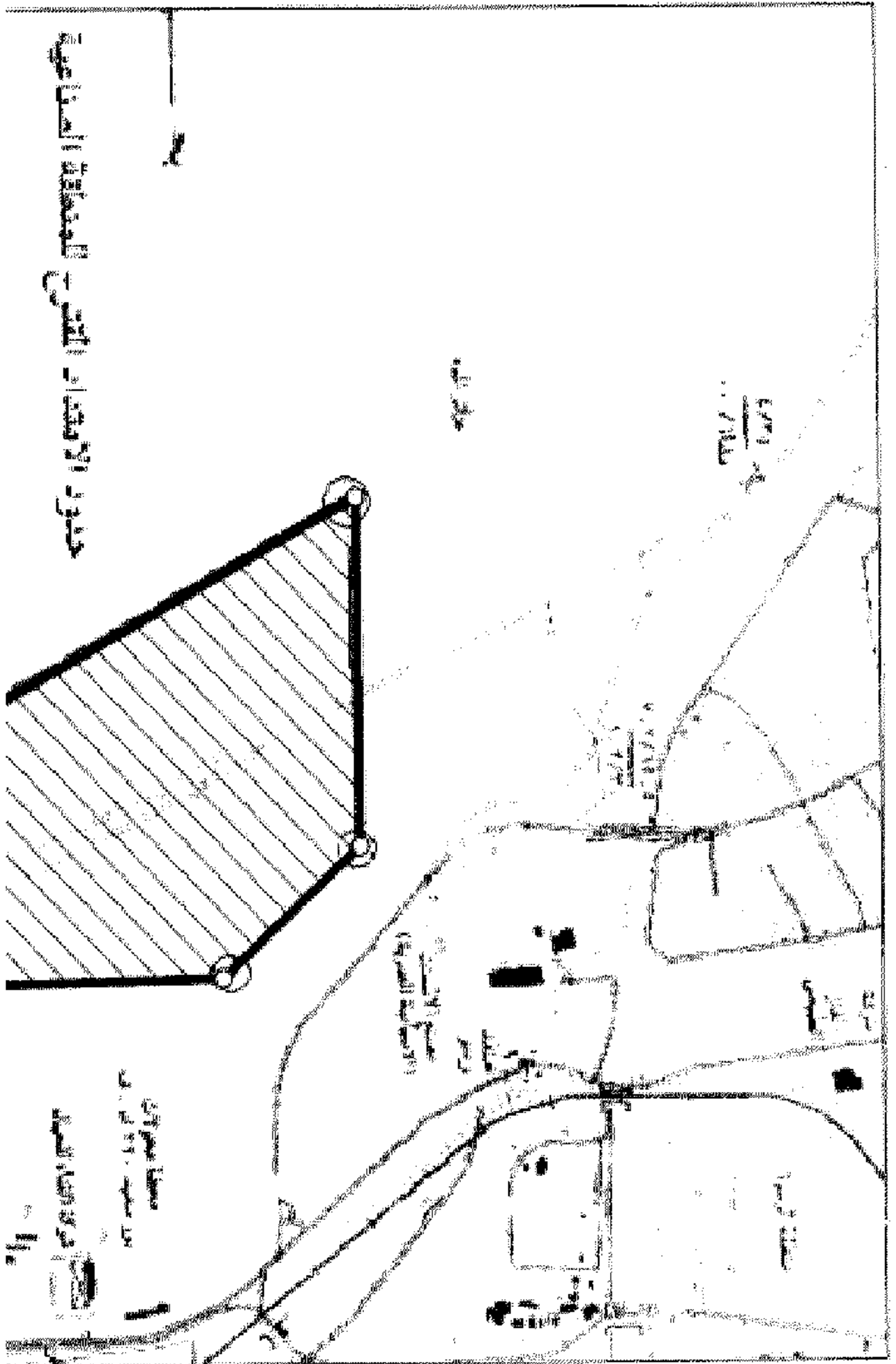


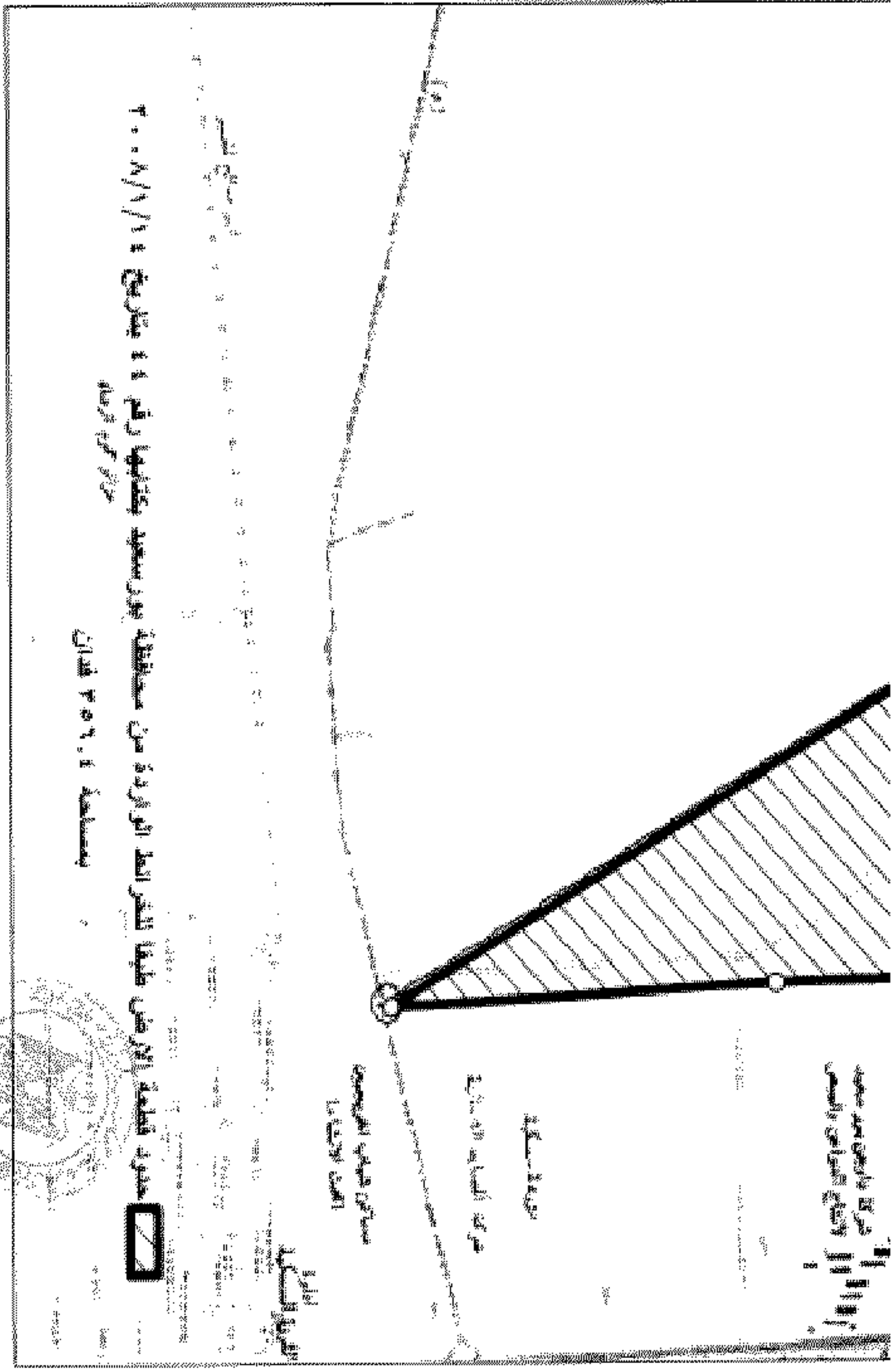
مركز البحوث والدراسات
بجامعة القاهرة
٢٠٠٩

رقم	الوصف	الكمية	ملاحظات
١	أعمدة العلم	١	
٢	العلم	١	
٣	مخاريط العلم	١	
٤	مخاريط العلم	١	
٥	مخاريط العلم	١	
٦	مخاريط العلم	١	
٧	مخاريط العلم	١	
٨	مخاريط العلم	١	
٩	مخاريط العلم	١	
١٠	مخاريط العلم	١	
١١	مخاريط العلم	١	
١٢	مخاريط العلم	١	
١٣	مخاريط العلم	١	
١٤	مخاريط العلم	١	
١٥	مخاريط العلم	١	
١٦	مخاريط العلم	١	
١٧	مخاريط العلم	١	
١٨	مخاريط العلم	١	
١٩	مخاريط العلم	١	
٢٠	مخاريط العلم	١	

المستعملون الإداريون

المستعملون الإداريون
المستعملون الإداريون
المستعملون الإداريون
المستعملون الإداريون





مركز المنطقة : ٢٠٠٨/١/١١
بمساحة : ٢٥٦,١ فدان

