

## قرار رئيس جمهورية مصر العربية

رقم ١٥٤ لسنة ٢٠١٠

### رئيس الجمهورية

بعد الاطلاع على الدستور ؛

وعلى قانون الهيئات العامة الصادر بالقانون رقم ٦١ لسنة ١٩٦٣ ؛

وعلى قانون نظام الإدارة المحلية الصادر بالقانون رقم ٤٣ لسنة ١٩٧٩ ؛

وعلى القانون رقم ١٤٣ لسنة ١٩٨١ فى شأن الأراضى الصحراوية ؛

وعلى القانون رقم ٧ لسنة ١٩٩١ فى شأن بعض الأحكام المتعلقة بأموال

الدولة الخاصة ؛

وعلى القانون رقم ٤ لسنة ١٩٩٤ فى شأن البيئة ؛

وعلى قرار رئيس الجمهورية رقم ١٥٣ لسنة ٢٠٠١ بإنشاء المركز الوطنى لتخطيط

استخدامات أراضى الدولة ؛

وعلى قرار رئيس الجمهورية رقم ١٥٤ لسنة ٢٠٠١ بشأن تحديد استخدامات أراضى

الدولة حتى عام ٢٠١٧ ؛

وبناء على ما عرضه المركز الوطنى لتخطيط استخدامات أراضى الدولة ؛

وعلى موافقة مجلس الوزراء بجلسته المعقودة فى ٢٦/٥/٢٠١٠

**ق ر ر =**

( المادة الأولى )

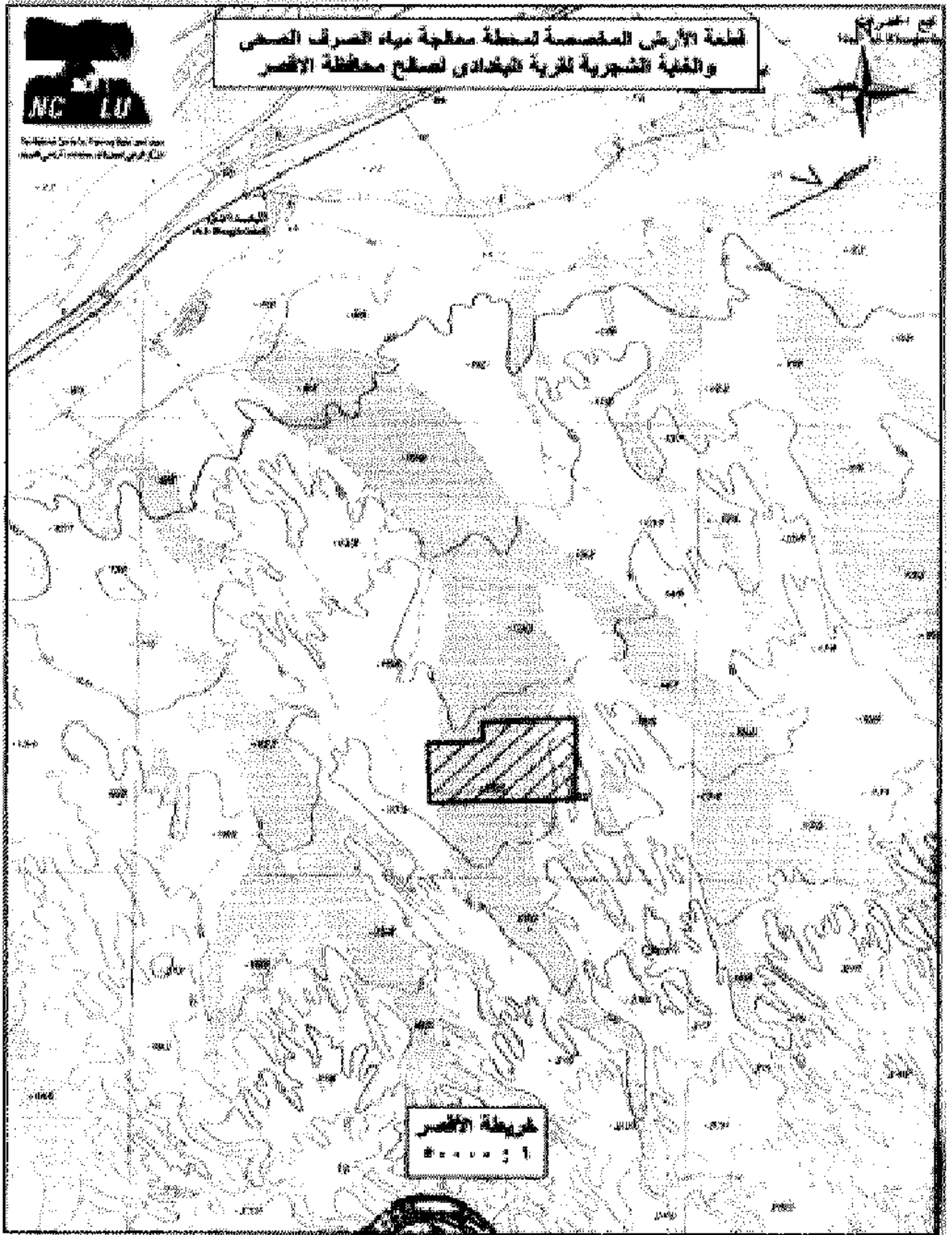
ووفق على تخصيص المساحات المبينة بالخريطة وجداول الإحداثيات المرفقة من الأراضى المملوكة للدولة الكائنة بمحافظة الأقصر بكل من ناحية قرية البغدادي بمساحة قدرها ٢٥٥ فداناً ، وناحية قرية العديسات بمساحة قدرها ٣٨٢ فداناً لإقامة محطات معالجة للصرف الصحى والمزارع الخشبية لها .

( المادة الثانية )

ينشر هذا القرار فى الجريدة الرسمية .

صدر برئاسة الجمهورية فى ٢٣ جمادى الآخرة سنة ١٤٣١ هـ

( الموافق ٦ يونية سنة ٢٠١٠ م ) .



كشف إحداثيات قطعة الأرض المخصصة لمحطة معالجة مياه الصرف الصحي  
والغابة الشجرية لقرية البغدادي لصالح محافظة الأقصر  
شبكة الإحداثيات الجغرافية WGS84

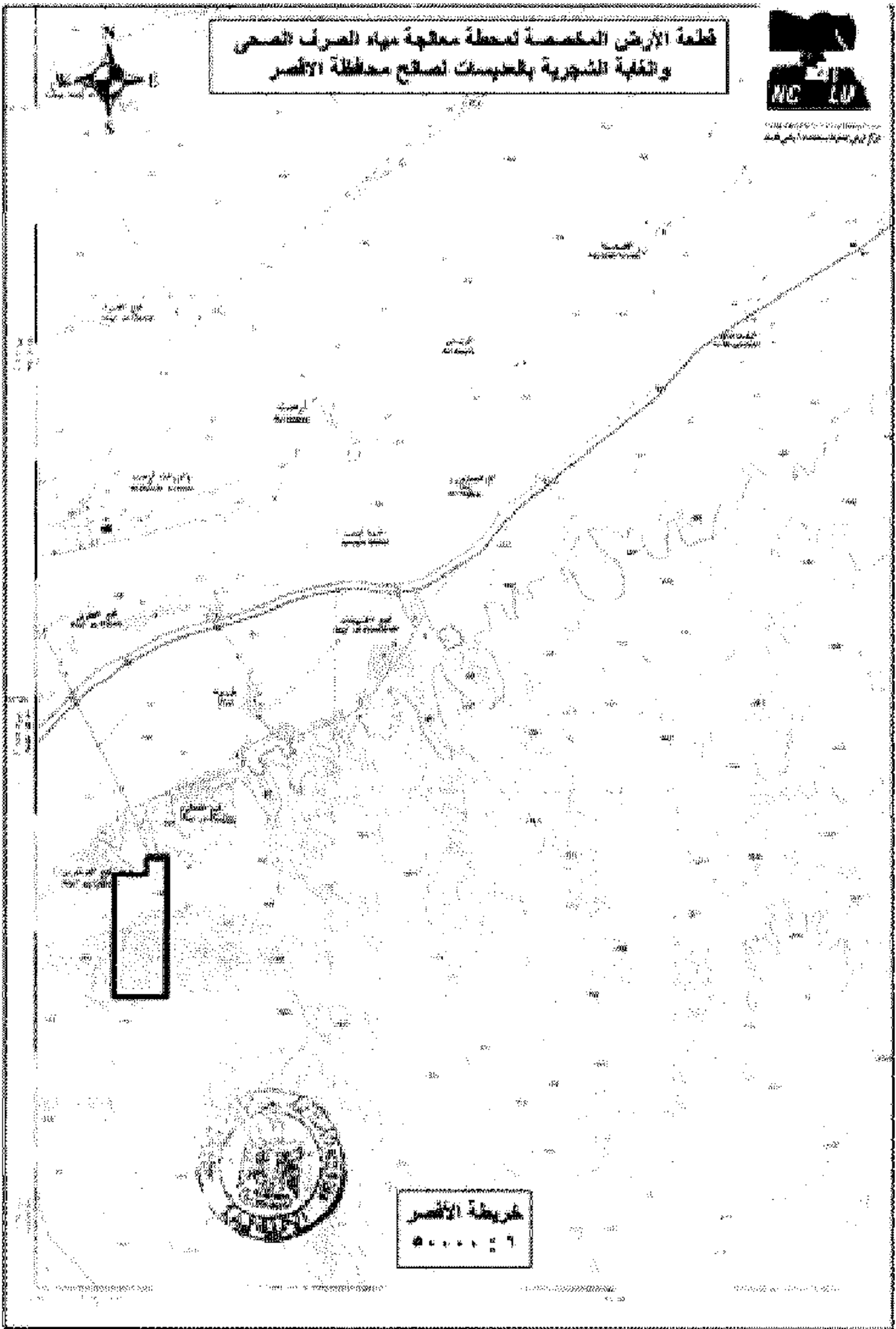
NO	E			N		
	D	M	S	D	M	S
1	32	37	7.1256	25	34	36.1630
2	32	37	6.3768	25	34	57.2300
3	32	37	24.564	25	34	58.1380
4	32	37	24.2	25	35	4.4304
5	32	37	53.954	25	35	5.7264
6	32	37	54.109	25	34	37.7080

المساحة = ٢٥٥ فداناً

قطعة الأرض المخصصة لمعالجة مياه الصرف الصحي  
والغابة الشجرية بالمدينة المنورة



وزارة البلدية والتخطيط  
المدينة المنورة



خريطة المنورة  
١ : ٥٠٠٠

كشف إحداثيات قطعة الأرض المخصصة لمحطة معالجة مياه الصرف الصحي  
والغابة الشجرية بالعديسات لصالح محافظة الأقصر  
شبكة الإحداثيات الجغرافية WGS84

NO	E			N		
	D	M	S	D	M	S
1	32	31	6.9528	25	33	37.267
2	32	31	6.5532	25	32	26.47
3	32	30	39.132	25	32	26.66
4	32	30	39.474	25	33	28.764
5	32	30	55.984	25	33	28.764
6	32	30	56.038	25	33	37.274

المساحة = ٣٨٢ فداناً